

图 版



1. 村島宮の首遺跡 A区近景



2. 村島宮の首遺跡 A-1トレンチ 段状遺構検出状況(西から)



1. 村島宮の首遺跡 A-1トレンチ 完掘状況(西から)



2. 村島宮の首遺跡 A-1トレンチ 完掘状況(東から)



1. 村島宮の首遺跡 A-1トレンチ 西壁土層断面



2. 村島宮の首遺跡 A-1トレンチ 遺物出土状況



1. 村島宮の首遺跡 A-2トレンチ 完掘状況(北から)



2. 村島宮の首遺跡 A-2トレンチ 西壁土層断面



3. 村島宮の首遺跡 A-3トレンチ 完掘状況(北から)



4. 村島宮の首遺跡 A-3トレンチ 西壁土層断面



1. 村島宮の首遺跡 A-4トレンチ 完掘状況(北から)



2. 村島宮の首遺跡 A-4トレンチ 西壁土層断面



3. 村島宮の首遺跡 A-5トレンチ 完掘状況(東から)



4. 村島宮の首遺跡 A-5トレンチ 完掘状況(北から)



5. 村島宮の首遺跡 A-5トレンチ 西壁土層断面



1. 村島宮の首遺跡 A-6トレンチ 完掘状況(西から)



1. 村島宮の首遺跡 A-6トレンチ 完掘状況(北から)



1. 村島宮の首遺跡 A-6トレンチ
SK02完掘状況(西から)



2. 村島宮の首遺跡 A-6トレンチ
SK02土層断面(北から)



3. 村島宮の首遺跡 A-6トレンチ土層断面(中央壁)



4. 村島宮の首遺跡 A-6トレンチ 西壁土層断面



1. 村島宮の首遺跡 A-7トレンチ 完掘状況(東から)



2. 村島宮の首遺跡 A-7トレンチ 完掘状況(西から)



1. 村島宮の首遺跡 A-7トレンチ 土層断面(中央壁)



2. 村島宮の首遺跡 A-7トレンチ 西壁土層断面



3. 村島宮の首遺跡 A-7トレンチ SD01遺物出土状況



4. 村島宮の首遺跡 A-7トレンチ 遺物出土状況



1. 村島宮の首遺跡 A-7トレンチ 作業状況(1)



2. 村島宮の首遺跡 A-7トレンチ 作業状況(2)



3. 村島宮の首遺跡 A-8トレンチ 完掘状況(南から)



5. 村島宮の首遺跡 A-10トレンチ 完掘状況(北から)



4. 村島宮の首遺跡 A-8トレンチ 西壁土層断面



6. 村島宮の首遺跡 A-10トレンチ 西壁土層断面



1. 村島宮の首遺跡 A-9トレンチ 東壁土層断面



2. 村島宮の首遺跡 A-9トレンチ 段状遺構検出状況(北から)



1. 村島宮の首遺跡 A-11トレンチ 完掘状況(北から)



3. 村島宮の首遺跡 A-13トレンチ 完掘状況(北から)



2. 村島宮の首遺跡 A-11トレンチ 西壁土層断面



4. 村島宮の首遺跡 A-13トレンチ 西壁土層断面



5. 村島宮の首遺跡 A-12トレンチ 完掘状況(北から)



6. 村島宮の首遺跡 A-12トレンチ 西壁土層断面



1. 村島宮の首遺跡 A-14トレンチ 完掘状況(北から)



2. 村島宮の首遺跡 A-14トレンチ 西壁土層断面



3. 村島宮の首遺跡 A-15トレンチ
遺物出土状況(東から)



4. 村島宮の首遺跡 A-15トレンチ 遺物出土状況(西から)



1. 村島宮の首遺跡 A-15トレンチ 完掘状況(北から)



2. 村島宮の首遺跡 A-15トレンチ 西壁土層断面



1. 村島宮の首遺跡 A-17トレンチ 完掘状況(東から)



2. 村島宮の首遺跡 A-17トレンチ 完掘状況(西から)



1. 村島宮の首遺跡
A-17トレンチ
西壁土層断面



2. 村島宮の首遺跡
A-17トレンチ
中央壁土層断面



3. 村島宮の首遺跡
A-17トレンチ
遺物出土状況(北から)



1. 村島宮の首遺跡 A-16トレンチ 完掘状況(北から)



2. 村島宮の首遺跡 A-16トレンチ 西壁土層断面



3. 村島宮の首遺跡 A-18トレンチ 完掘状況(北から)



4. 村島宮の首遺跡 A-18トレンチ 西壁土層断面



1. 村島宮の首遺跡 A-19トレンチ 完掘状況(北から)



2. 村島宮の首遺跡 A-19トレンチ 西壁土層断面



1. 村島宮の首遺跡 A-20トレンチ 完掘状況(北から)



2. 村島宮の首遺跡 A-20トレンチ 西壁土層断面



3. 村島宮の首遺跡 A-21トレンチ 完掘状況(北から)



4. 村島宮の首遺跡 A-21トレンチ西壁土層断面



1. 村島宮の首遺跡 A-1トレンチ出土遺物(1)



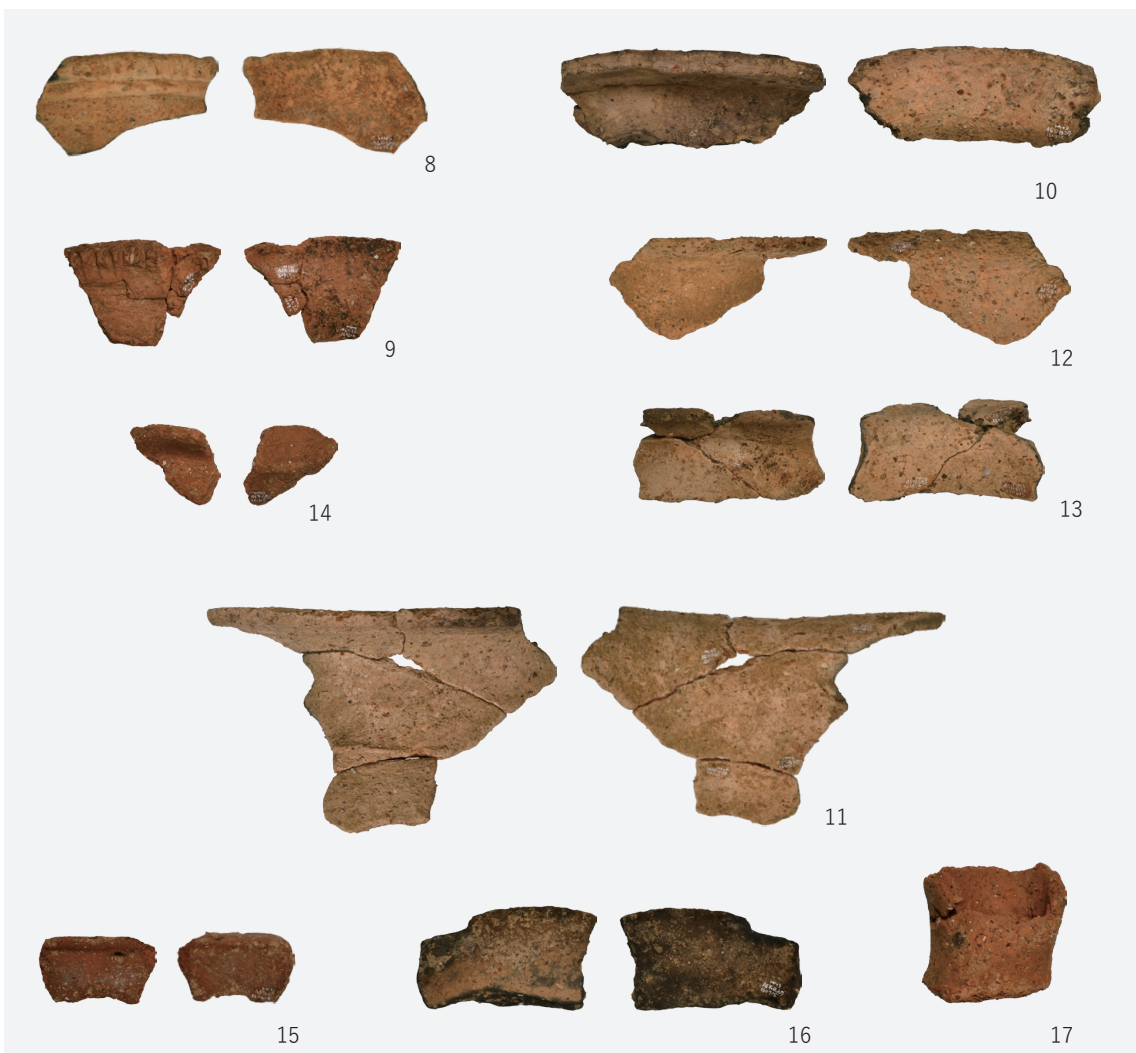
2. 村島宮の首遺跡 A-1トレンチ出土遺物(2)



1. 村島宮の首遺跡 A-5トレンチ出土遺物(1)



2. 村島宮の首遺跡 A-5トレンチ出土遺物(2)



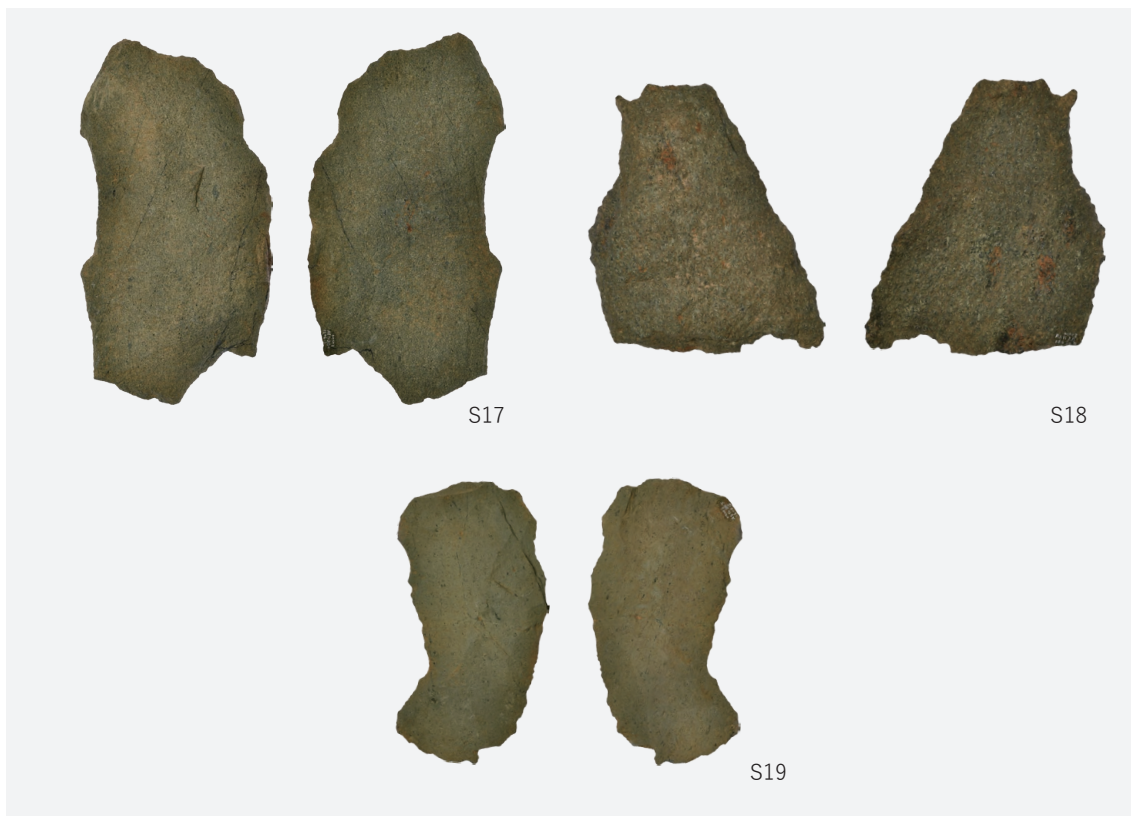
3. 村島宮の首遺跡 A-6トレンチ出土遺物(1)



1. 村島宮の首遺跡 A-6トレンチ出土遺物(2)



2. 村島宮の首遺跡 A-6トレンチ出土遺物(3)



1. 村島宮の首遺跡 A-6トレンチ出土遺物(4)



2. 村島宮の首遺跡 A-6トレンチ出土遺物(5)



3. 村島宮の首遺跡 A-6トレンチ出土遺物(6)



1. 村島宮の首遺跡 A-6トレンチ出土遺物(7)



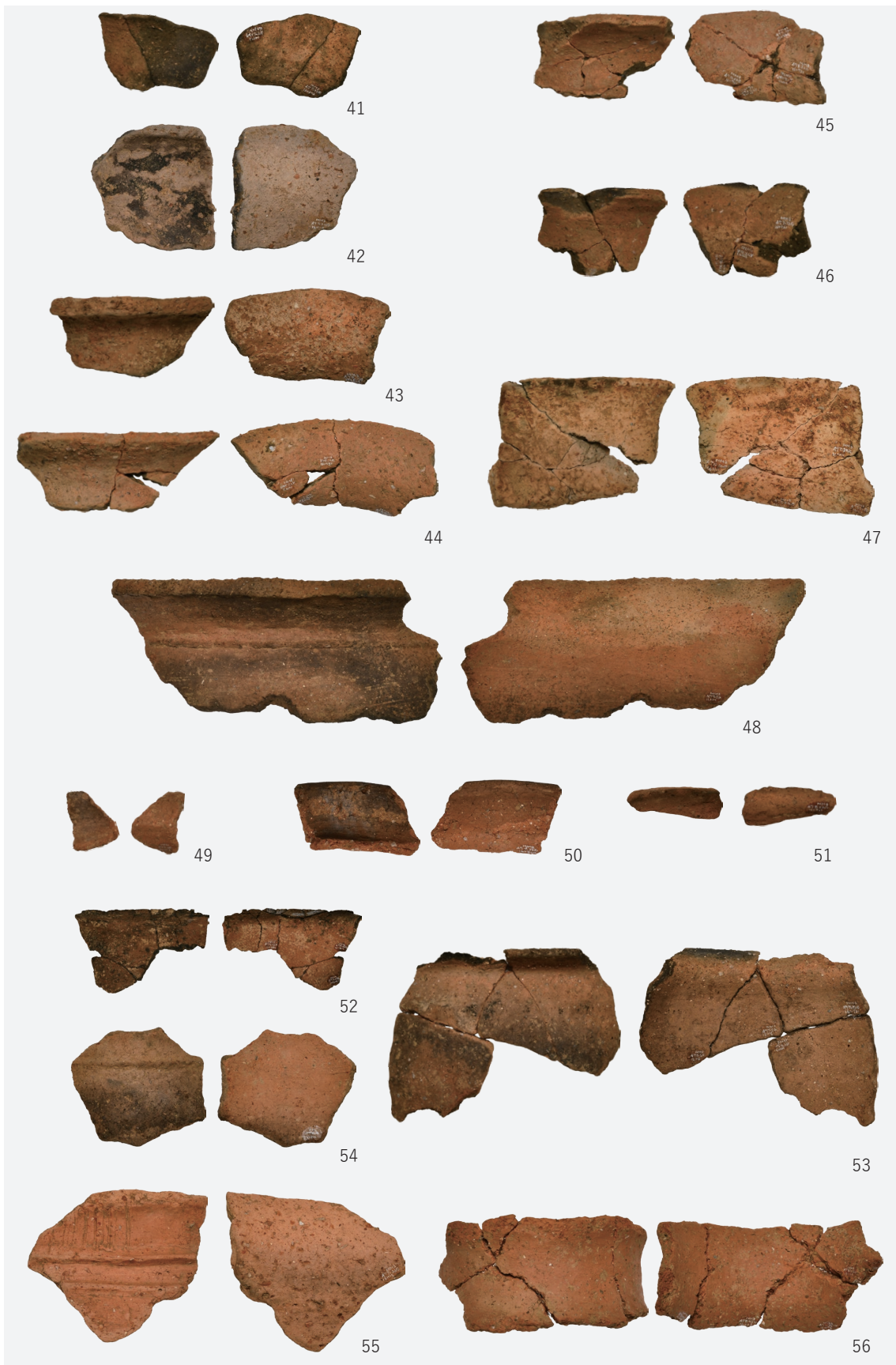
2. 村島宮の首遺跡 A-7トレンチ出土遺物(1)



1. 村島宮の首遺跡 A-7トレンチ出土遺物(2)



2. 村島宮の首遺跡 A-7トレンチ出土遺物(3)



1. 村島宮の首遺跡 A-7トレンチ出土遺物(4)



1. 村島宮の首遺跡 A-7トレンチ出土遺物(5)



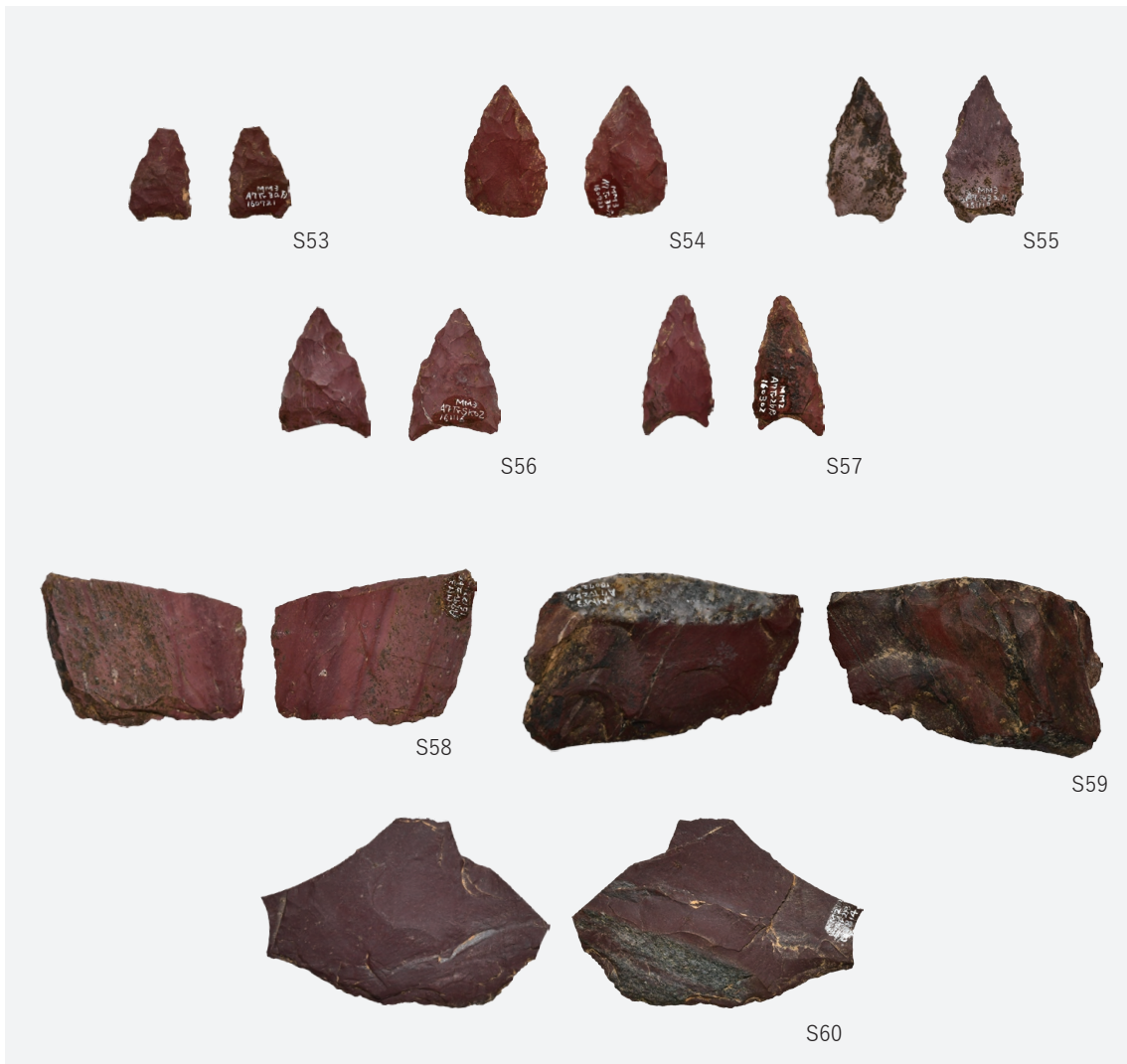
2. 村島宮の首遺跡 A-7トレンチ出土遺物(6)



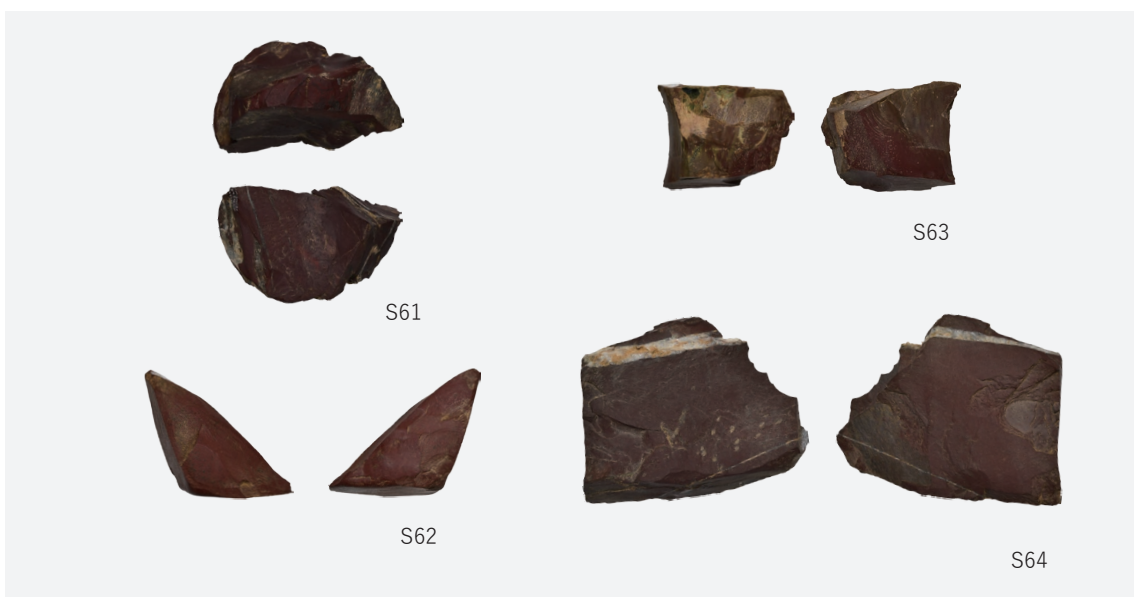
1. 村島宮の首遺跡 A-7トレンチ出土遺物(7)



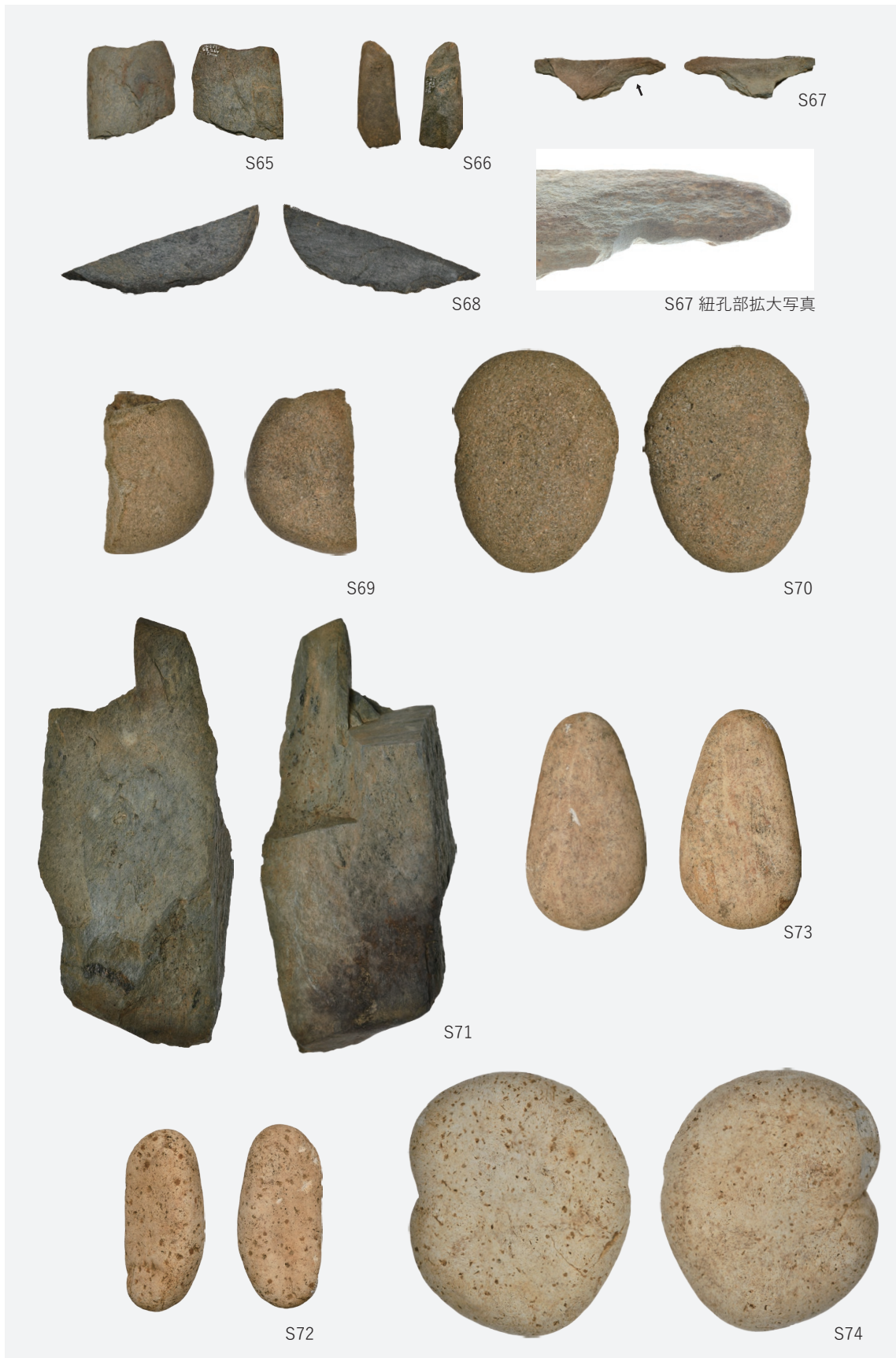
1. 村島宮の首遺跡 A-7トレンチ出土遺物(8)



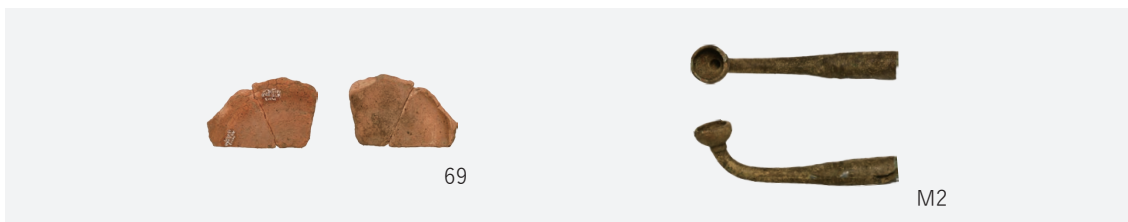
1. 村島宮の首遺跡 A-7トレンチ出土遺物(9)



2. 村島宮の首遺跡 A-7トレンチ出土遺物(10)



1. 村島宮の首遺跡 A-7トレンチ出土遺物(11)



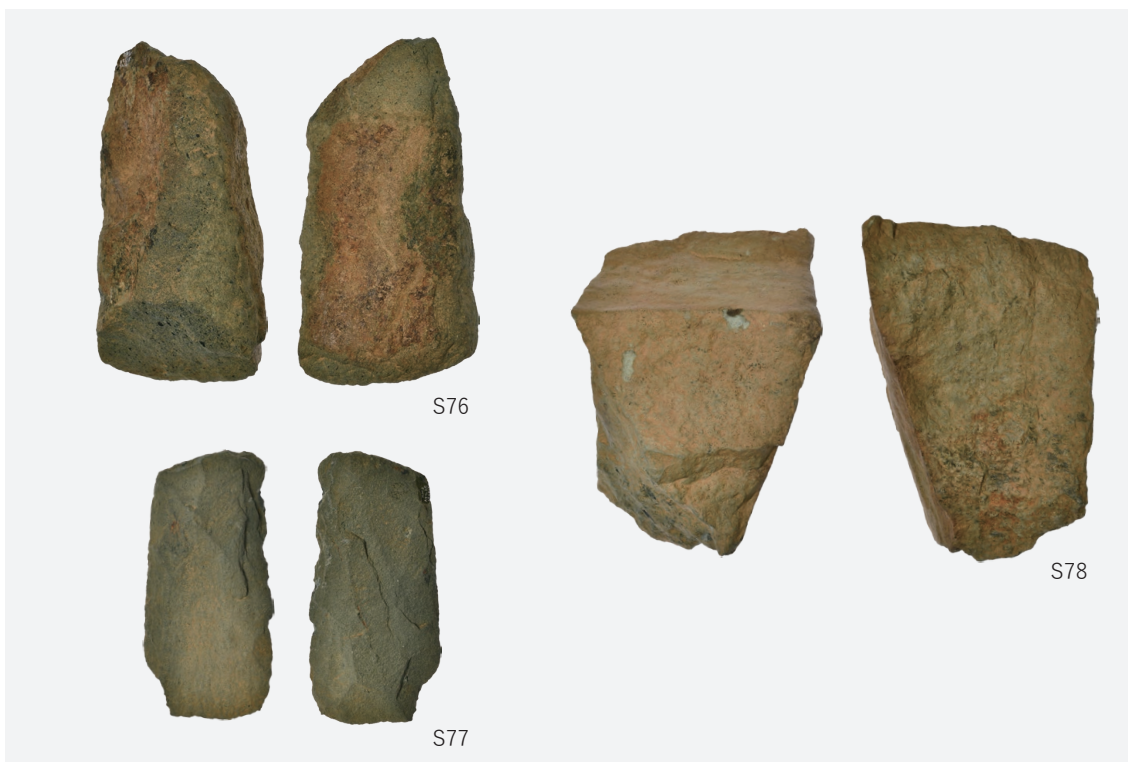
1. 村島宮の首遺跡 A-7トレンチ出土遺物(12)



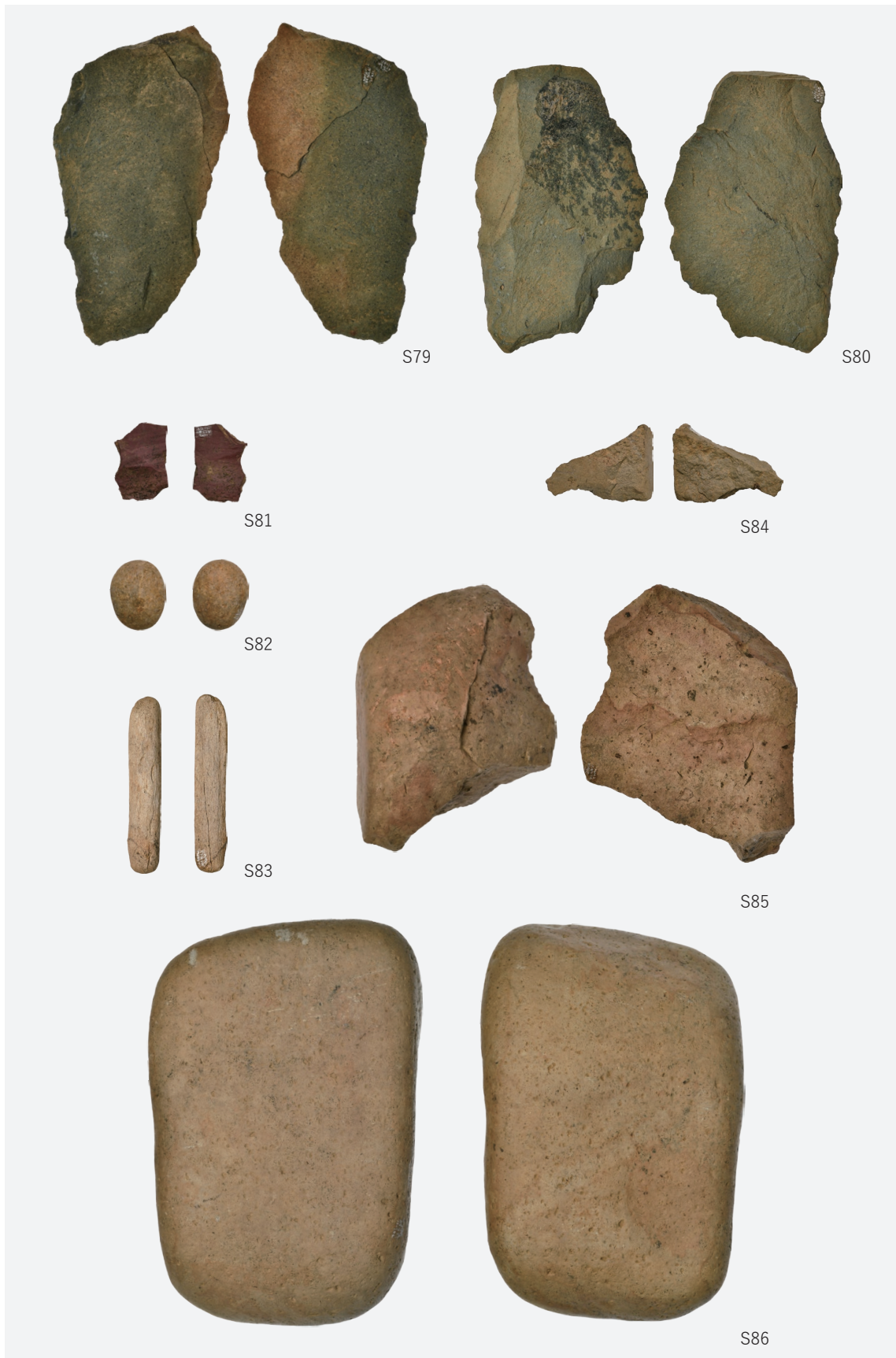
2. 村島宮の首遺跡 A-8トレンチ出土遺物



3. 村島宮の首遺跡 A-9トレンチ出土遺物(1)



4. 村島宮の首遺跡 A-9トレンチ出土遺物(2)



1. 村島宮の首遺跡 A-9トレンチ出土遺物(3)



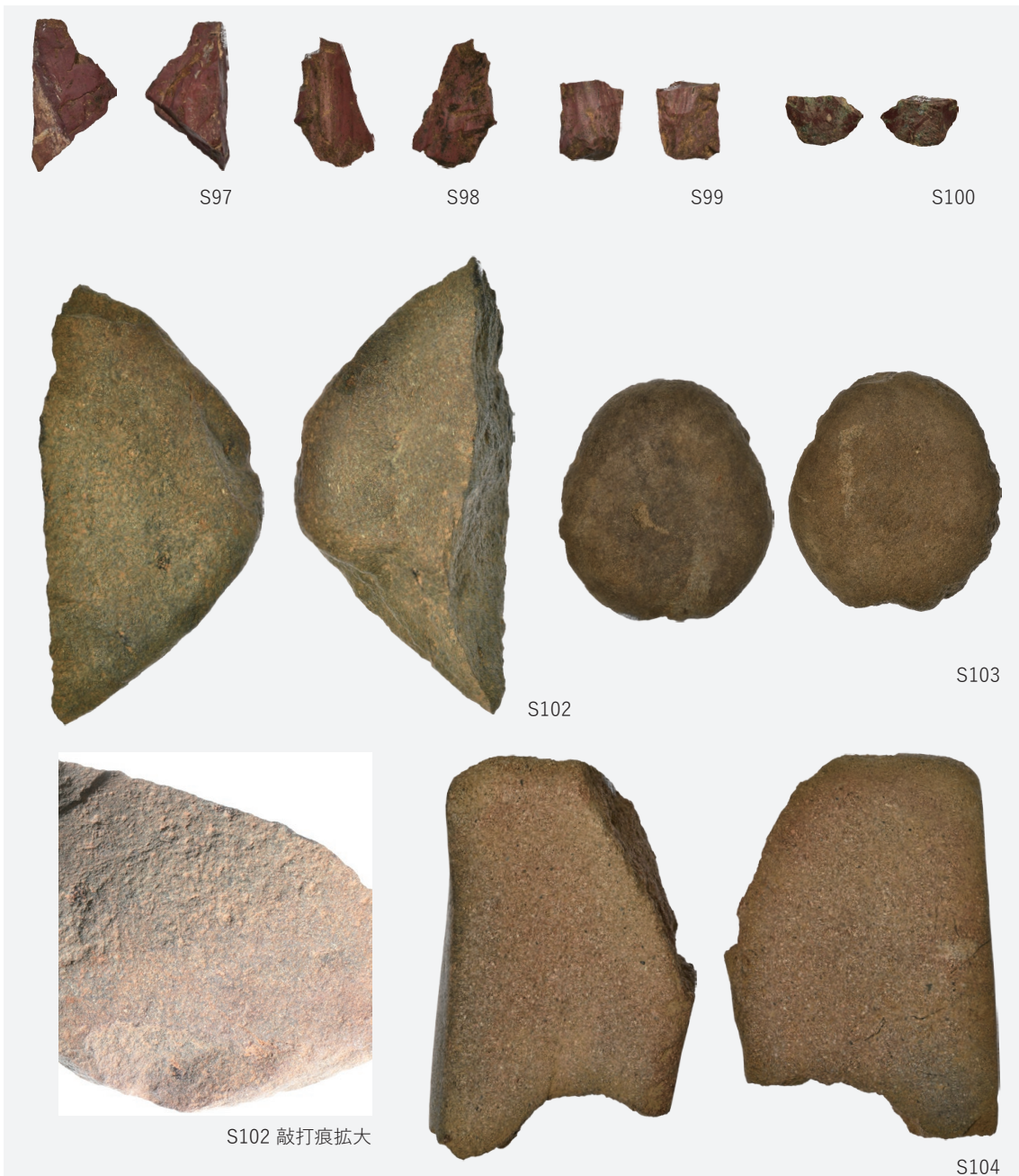
1. 村島宮の首遺跡 A-15トレンチ出土遺物(1)



1. 村島宮の首遺跡 A-15トレンチ出土遺物(2)



1. 村島宮の首遺跡 A-15トレンチ出土遺物(3)



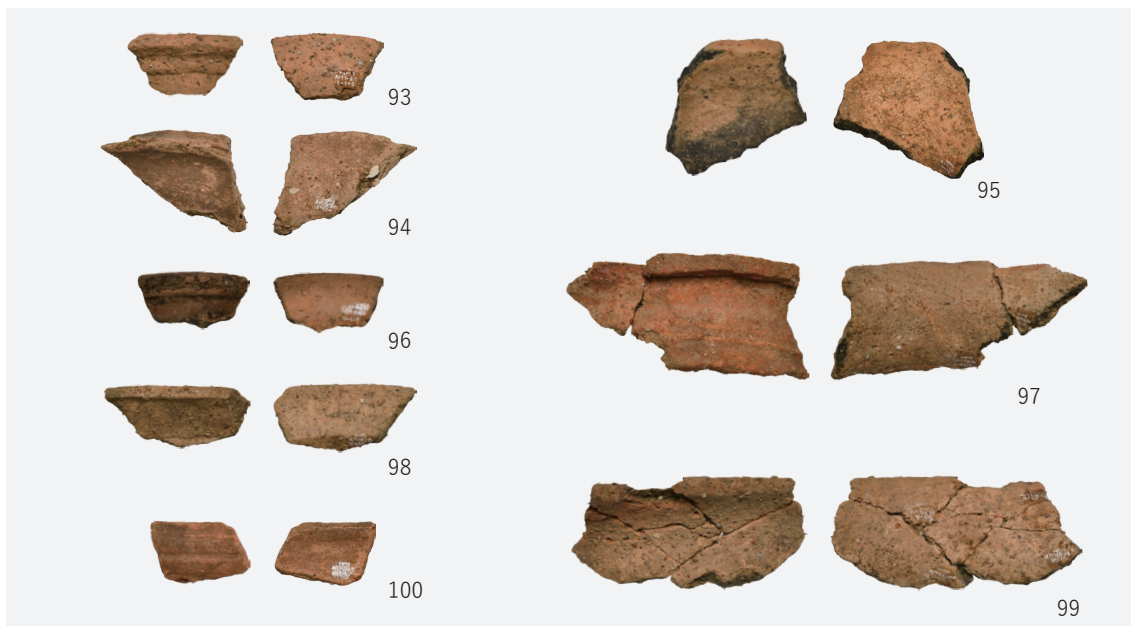
2. 村島宮の首遺跡 A-15トレンチ出土遺物(4)



1. 村島宮の首遺跡
A-16トレンチ出土遺物(1)



2. 村島宮の首遺跡 A-16トレンチ出土遺物(2)



3. 村島宮の首遺跡 A-17トレンチ出土遺物(1)



4. 村島宮の首遺跡 A-17トレンチ出土遺物(2)



1. 村島宮の首遺跡
17トレンチ
出土遺物(3)



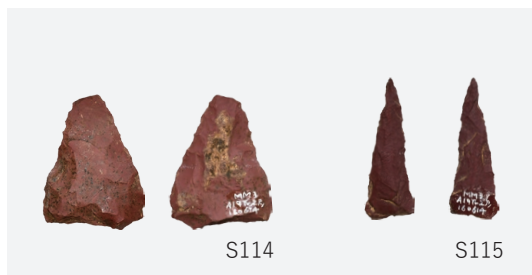
2. 村島宮の首遺跡 A-17トレンチ出土遺物(4)



3. 村島宮の首遺跡 A-18トレンチ出土遺物



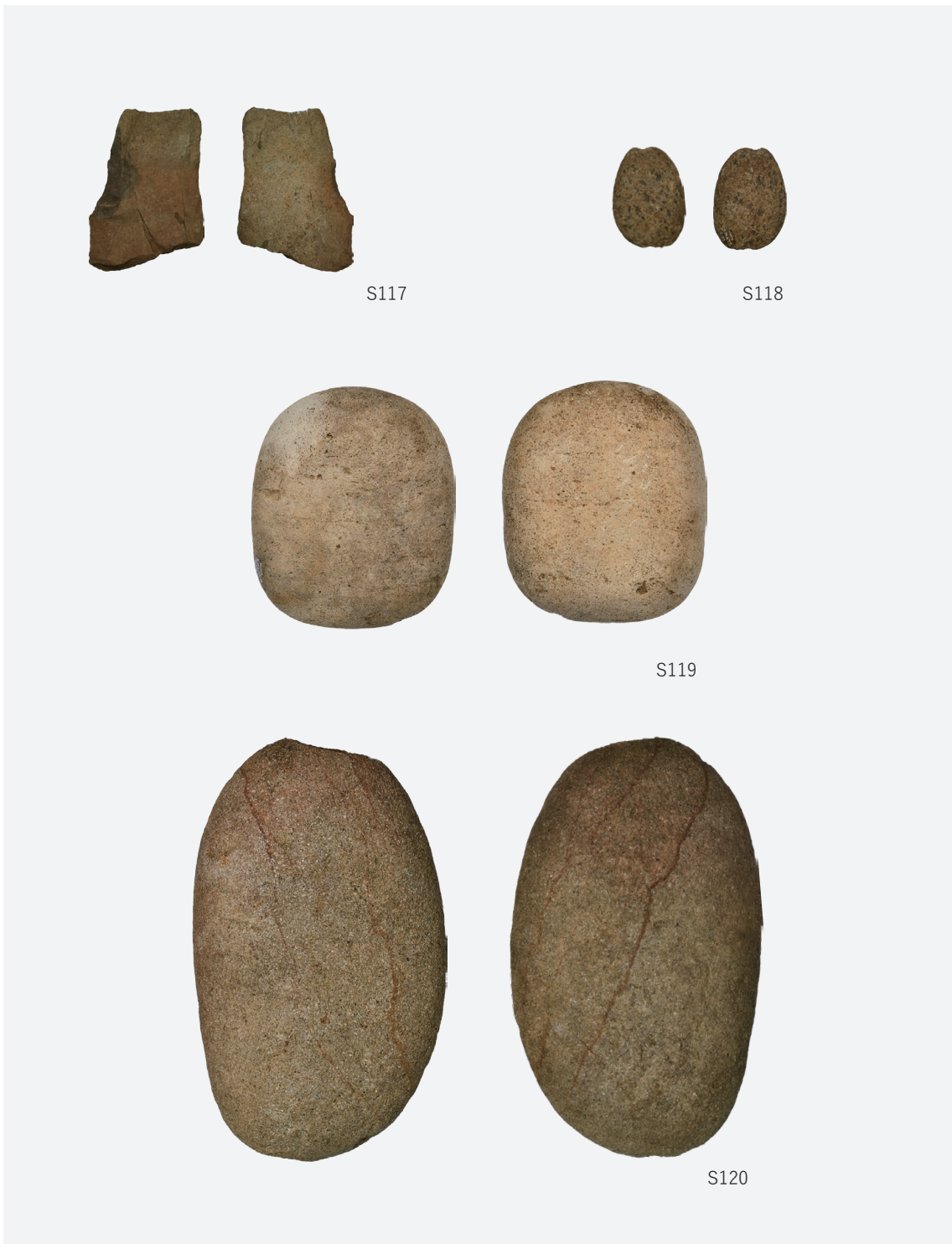
4. 村島宮の首遺跡 A-19トレンチ出土遺物(1)



5. 村島宮の首遺跡 A-19トレンチ出土遺物(2)



6. 村島宮の首遺跡 A-21トレンチ出土遺物



1. 村島宮の首遺跡 A区表面採集遺物



1. 村島宮の首遺跡 寄贈採集資料(1)



1. 村島宮の首遺跡 寄贈採集資料(2)



1. 村島宮の首遺跡 寄贈採集資料(3)



1. 村島宮の首遺跡 寄贈採集資料(4)



1. 村島宮の首遺跡 寄贈採集資料(5)



1. 村島宮の首遺跡 寄贈採集資料(6)



1. 村島宮の首遺跡 寄贈採集資料(7)



1. 村島宮の首遺跡 寄贈採集資料(8)



1. 村島宮の首遺跡 寄贈採集資料(9)



1. 村島宮の首遺跡 寄贈採集資料(10)



1. 村島宮の首遺跡 寄贈採集資料(11)



1. 都谷遺跡 2015年度調査区・A区 俯瞰(南西から)



2. 都谷遺跡 2015年度調査区 近景



1. 都谷遺跡 1トレンチ 完掘状況・北壁土層断面



2. 都谷遺跡 2トレンチ 作業状況



3. 都谷遺跡 2トレンチ 掘削坑完掘状況(南西から)



4. 都谷遺跡 2トレンチ 完掘状況・北壁土層断面



5. 都谷遺跡 3トレンチ 完掘状況・北壁土層断面



6. 都谷遺跡 4トレンチ 完掘状況・北壁土層断面



7. 都谷遺跡 5トレンチ 完掘状況・北壁土層断面



8. 都谷遺跡 6トレンチ 完掘状況・北壁土層断面



1. 都谷遺跡 A-1トレンチ 作業状況



2. 都谷遺跡 A-1トレンチ 完掘状況・東壁土層断面



3. 都谷遺跡 A-2トレンチ 東壁土層断面



4. 都谷遺跡 A-2トレンチ 完掘状況(北西から)



1. 都谷遺跡
A-3トレンチ
完掘状況・東壁土層断面



2. 都谷遺跡
A-4トレンチ
完掘状況・東壁土層断面



3. 都谷遺跡
A-5トレンチ
完掘状況・北壁土層断面



1. 都谷遺跡 C区 俯瞰(西から)



2. 都谷遺跡 C-1トレンチ作業状況



3. 都谷遺跡 C-1トレンチ 完掘状況・東壁土層断面



4. 都谷遺跡 C-2トレンチ 完掘状況・東壁土層断面



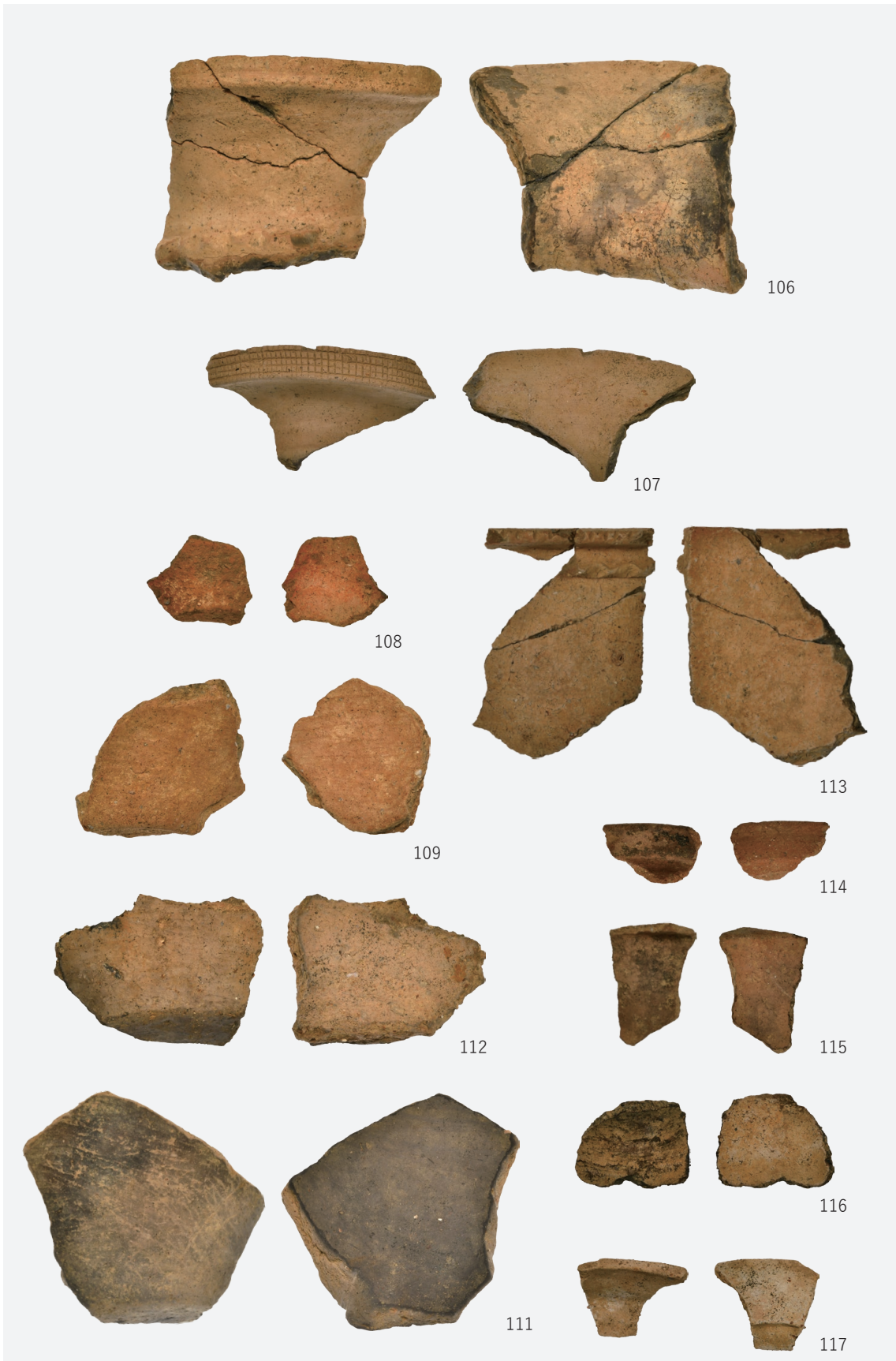
104

1. 都谷遺跡 採集資料(1)



105

2. 都谷遺跡 採集資料(2)



1. 都谷遺跡 採集資料(3)



1. 都谷遺跡 採集資料(4)



2. 都谷遺跡 採集資料(5)



118

1. 都谷遺跡 参考採集資料



2. 都谷遺跡 2トレンチ出土遺物(1)



3. 都谷遺跡 2トレンチ出土遺物(2)



4. 都谷遺跡 2トレンチ周辺表面採集遺物



1. 都谷遺跡 4トレンチ出土遺物



2. 都谷遺跡 表面採集遺物(1)



3. 都谷遺跡 表面採集遺物(2)



1. 都谷遺跡 A-2トレンチ出土遺物



2. 都谷遺跡 A区表面採集遺物(1)



1. 都谷遺跡 A区表面採集遺物(2)



2. 都谷遺跡 C-2トレンチ出土遺物



3. 都谷遺跡 C区表面採集遺物

報 告 書 抄 録

ふりがな	おおずしないいせきちょうさほうこくしょ に
書名	大洲市内遺跡調査報告書 II
副書名	弥生時代遺跡の調査
シリーズ名	大洲市埋蔵文化財調査報告書
シリーズ番号	第5集
編著者名	岡崎壮一・藏本 諭・下條信行
編集機関	大洲市教育委員会
所在地	〒795-8601 愛媛県大洲市大洲690番地 1 電話:0893-57-9993
発行年月日	令和4(2022)年3月31日

ふりがな 所収遺跡	ふりがな 所在地	自治体 コード	遺跡 番号	北緯	東経	調査期間	調査面積	調査原因
むらしまみやのくび 村島宮の首遺跡	えひめけんおおずしすげなちすげな 愛媛県大洲市菅田町菅田	382078	014	33°30'3.91"	132°35'36.83"	1次 20140505～ 20140506、 2次 20150811～ 20160329 3次 20160603～ 20170330	79㎡	範囲確認調査
みやだに 都谷遺跡	えひめけんおおずしにいのみ 愛媛県大洲市新谷	382078	004	33°32'20.63"	132°34'54.54"	1次 20160201～ 20160207、 2次 20160703～ 20160731	13㎡	範囲確認調査

所収遺跡	種別	主な時代	主な遺構	主な遺物	特記事項
むらしまみやのくび 村島宮の首遺跡	集落	弥生 (中期)	段状遺構、溝状遺構、土坑、 性格不明遺構、ピット	弥生土器 石器(石斧製作関連資料) 土師器 瓦器 青銅製品	A区の調査成果。 過去の採集資料のうち伐採石斧の整理を 実施した。
みやだに 都谷遺跡	集落	弥生 (中期)		弥生土器 石器	2015年度調査区、A区、C区の調査成果。 採集資料の整理を実施した。

大洲市埋蔵文化財調査報告書 第5集
大洲市内遺跡調査報告書Ⅱ

—弥生時代遺跡の調査—

令和4(2022)年3月31日〔修正版〕

編集・発行 大洲市教育委員会
〒795-8601 愛媛県大洲市大洲690番地1
電話:0893-57-9993

印刷 岡田印刷株式会社
〒790-0012 愛媛県湊町七丁目1番地8
電話:089-941-9111