

写 真 图 版



1 第1面全景 (南東から)



2 第1面全景 (南から)

図版2 00-1 調査区



1 土坑群（東から）



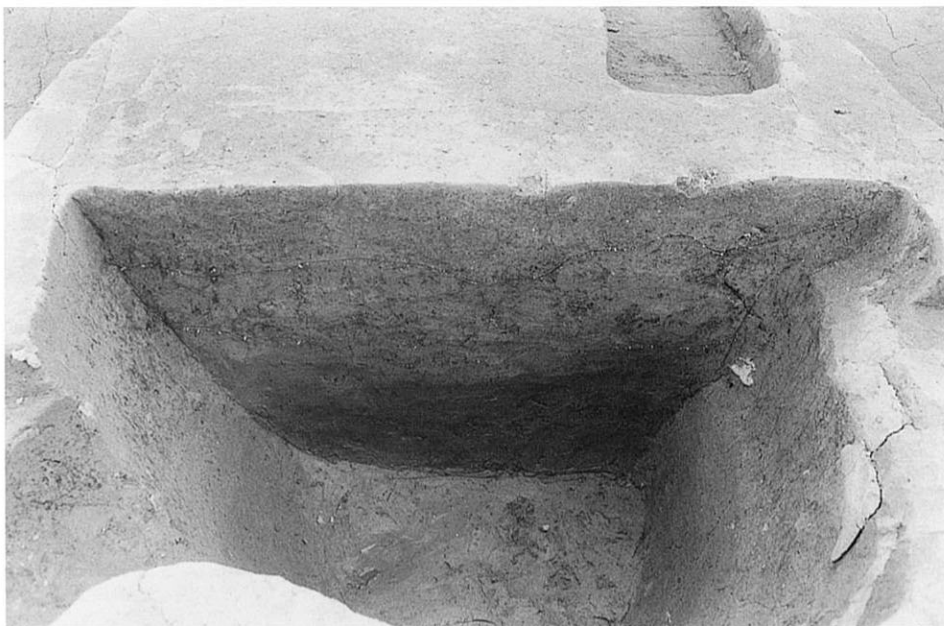
2 土坑群（南東から）



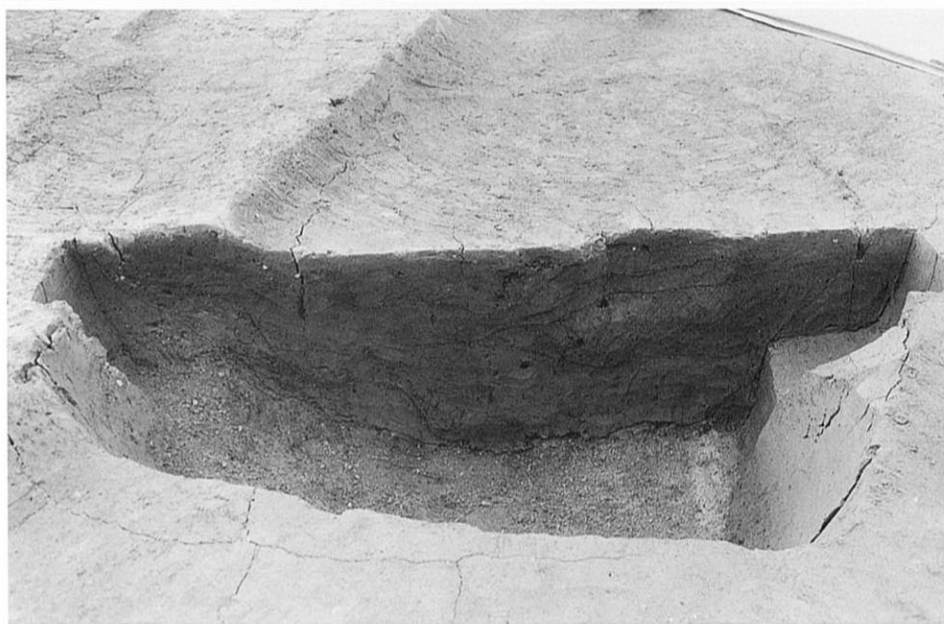
1 土坑群 (北西から)



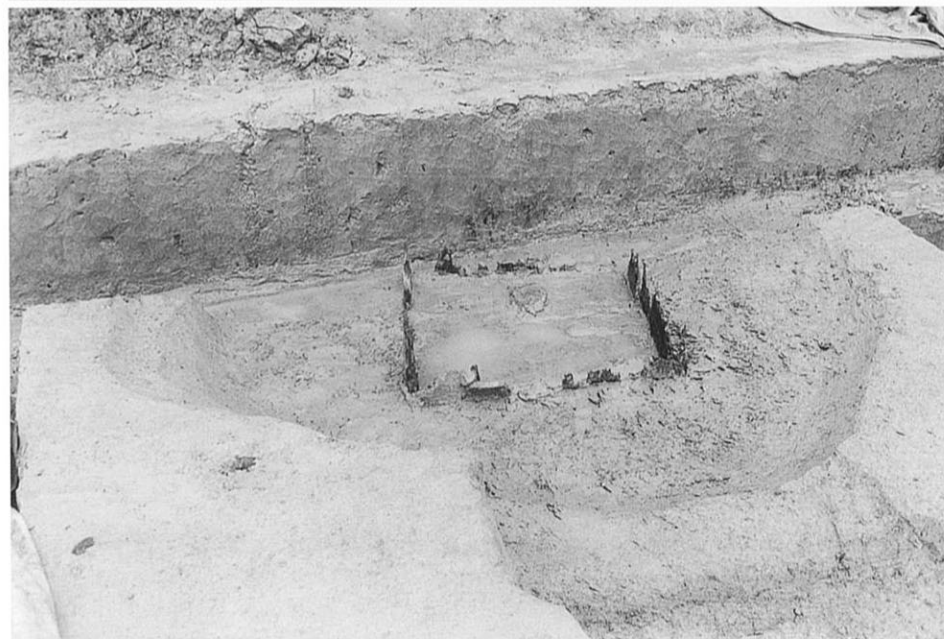
2 土坑群 近景 (北西から)



1 3井戸 断面
(北から)



2 338井戸 断面
(南東から)



3 10井戸 検出状況
(西から)

1 10井戸 井戸側
(西から)

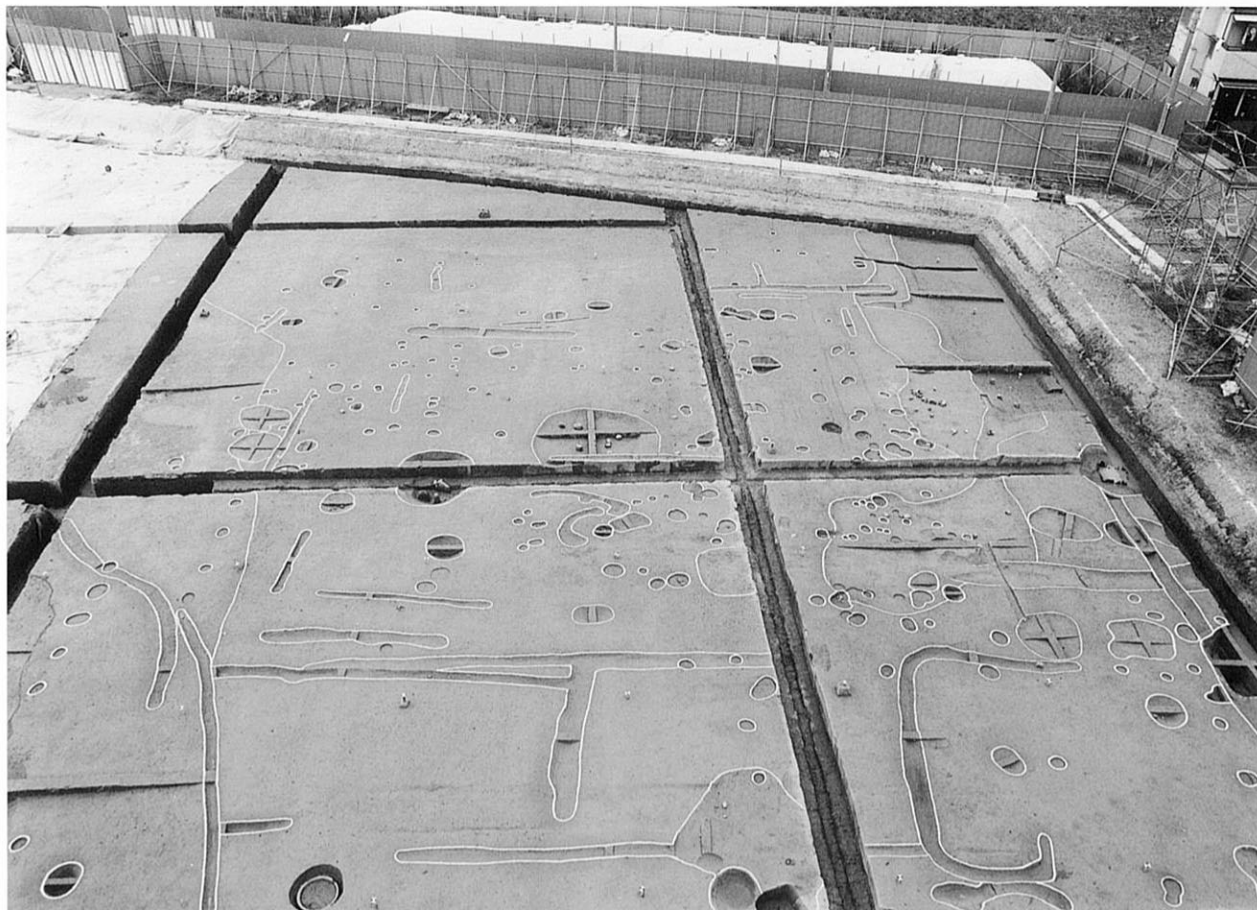


2 10井戸 井戸側内部
(西から)



3 10井戸 井戸側細部
(南西から)

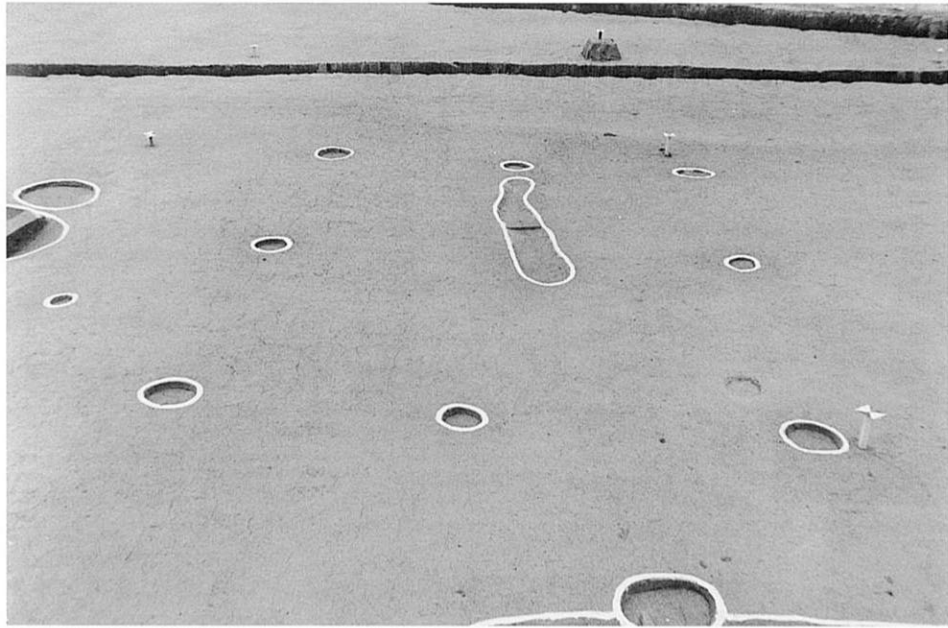




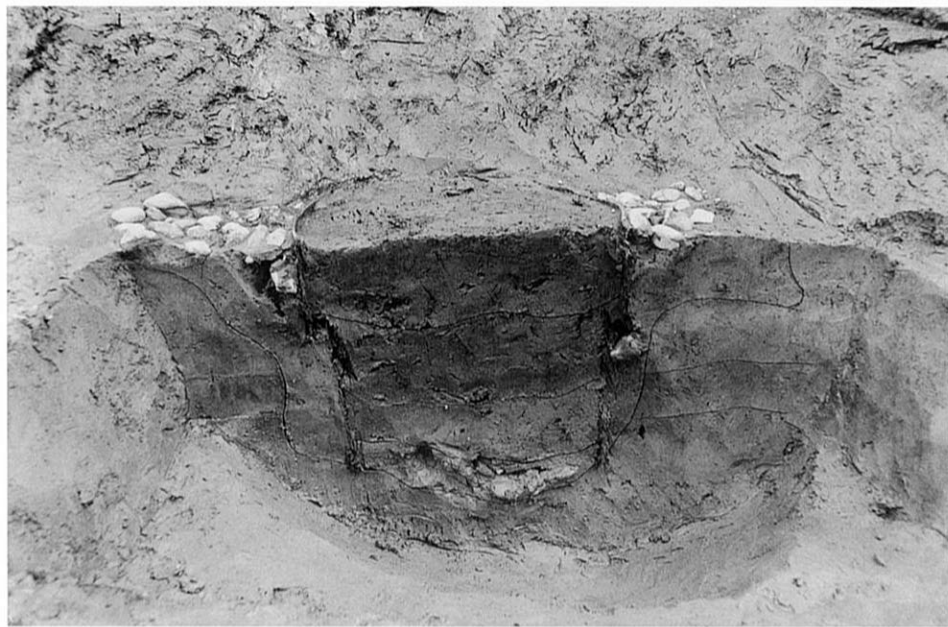
1 東半 第2b面全景 (南から)



2 建物2 (西から)



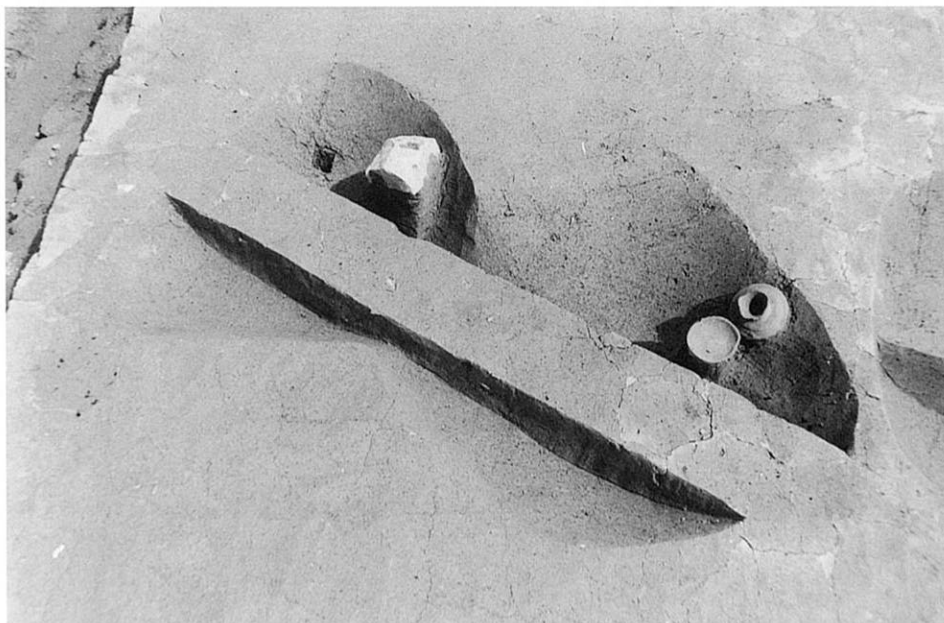
1 建物1 (南から)



2 12井戸 断面
(西から)



3 9土坑 (北から)



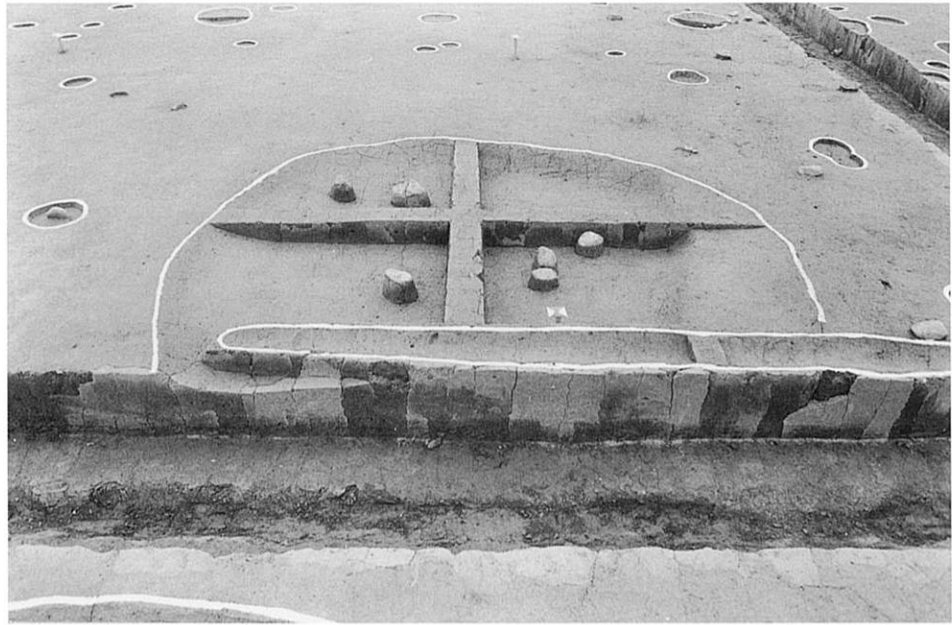
1 36・37土坑(南から)



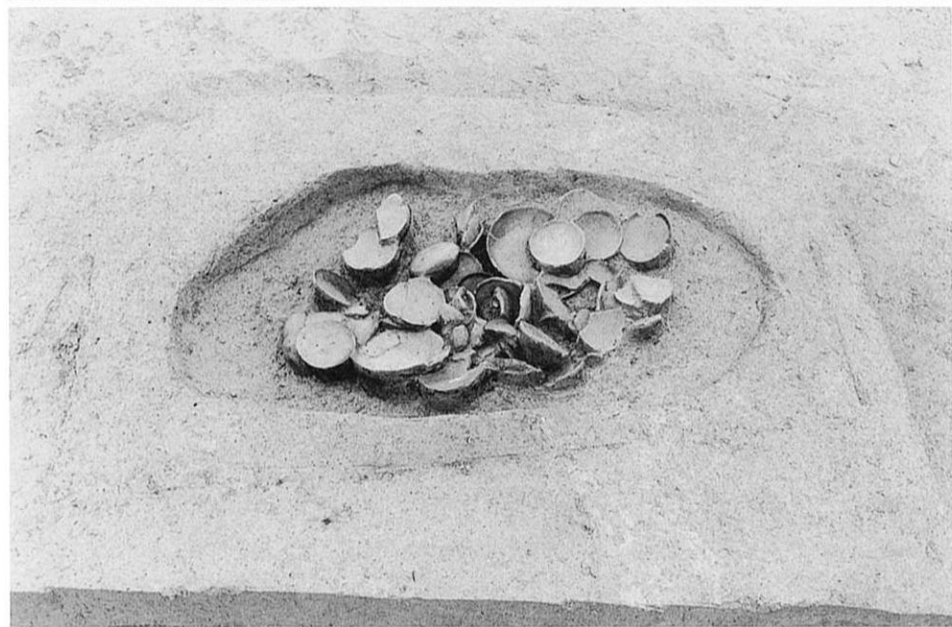
2 55土坑(南から)



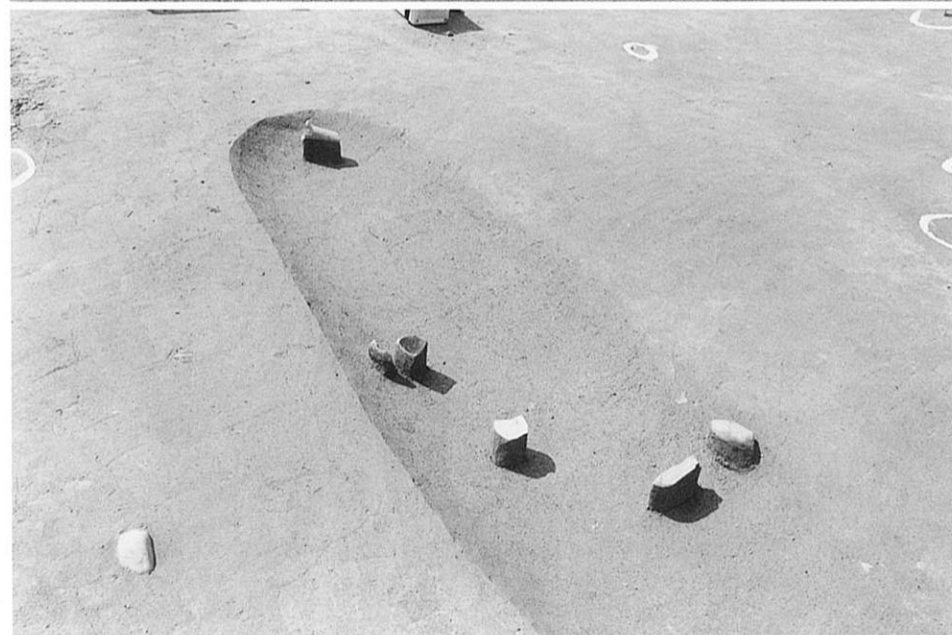
3 70土坑(南から)



1 79土坑 (南から)



2 243土坑 (南から)



3 49溝 (東から)

図版10 00-1 調査区



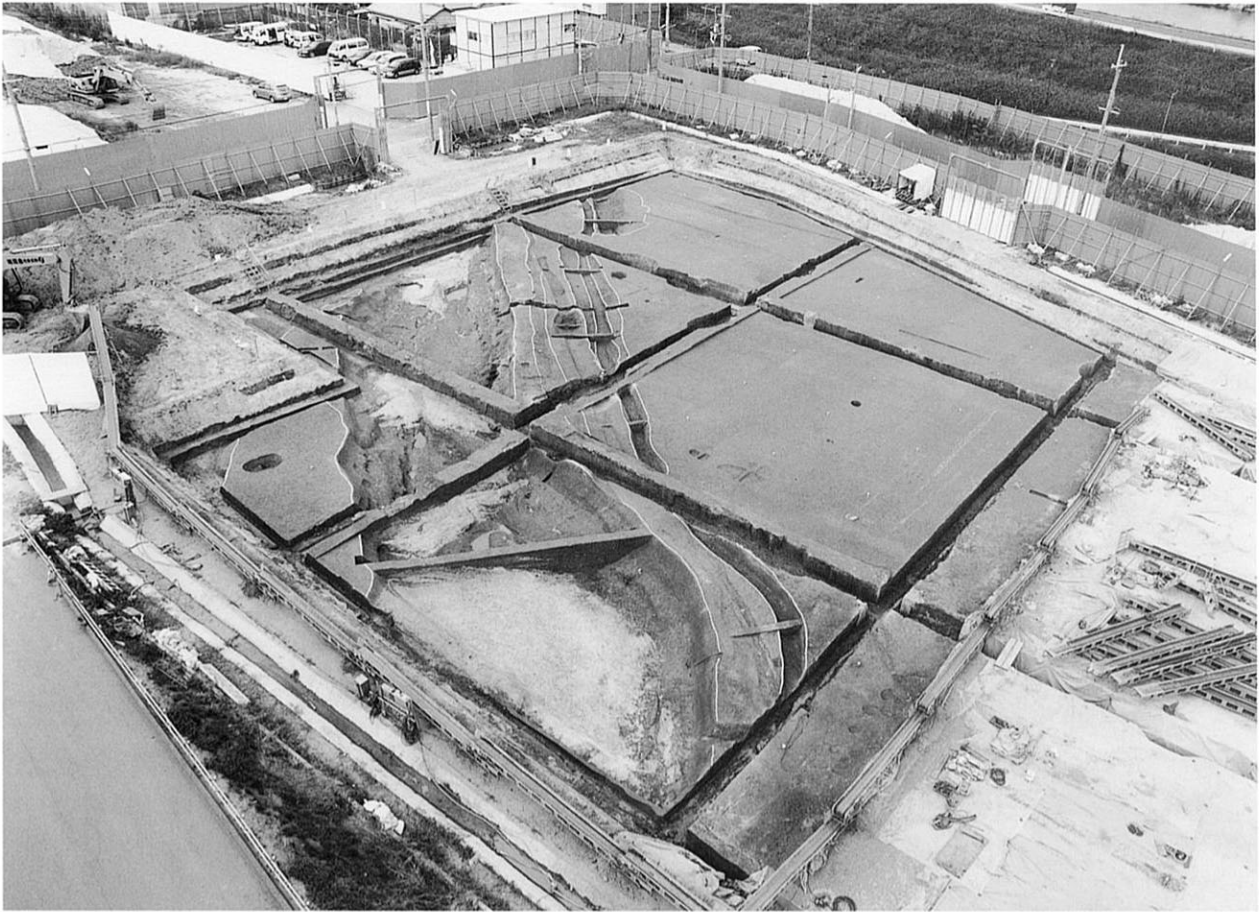
1 5 落ち込み (南から)



2 64落ち込み (東から)



3 45土器溜り (北から)



1 西半 第3面全景 (南東から)



2 西半 第3面全景 (西から)



1 東半 第3面全景 (南から)



2 343流路 獸骨検出状況 (南東から)



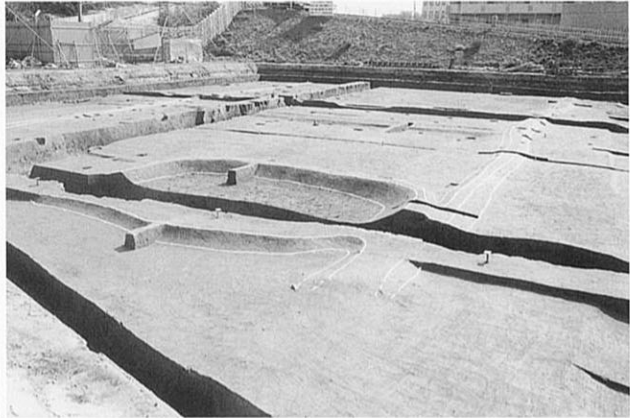
1 343流路 断面 (西から)



3 343流路堤 盛土内土器出土状況 (西から)



2 324・340溝 (北西から)



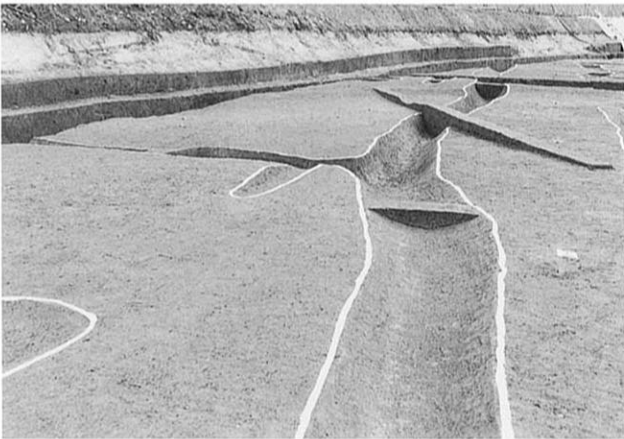
4 345土坑・哇畔 2 (北西から)



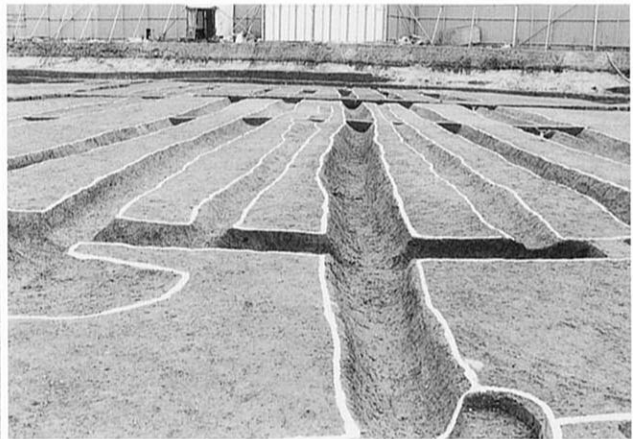
5 西半 第4面全景 (南から)



1 東半 第4面全景 (南から)



2 溝状遺構 (西から)



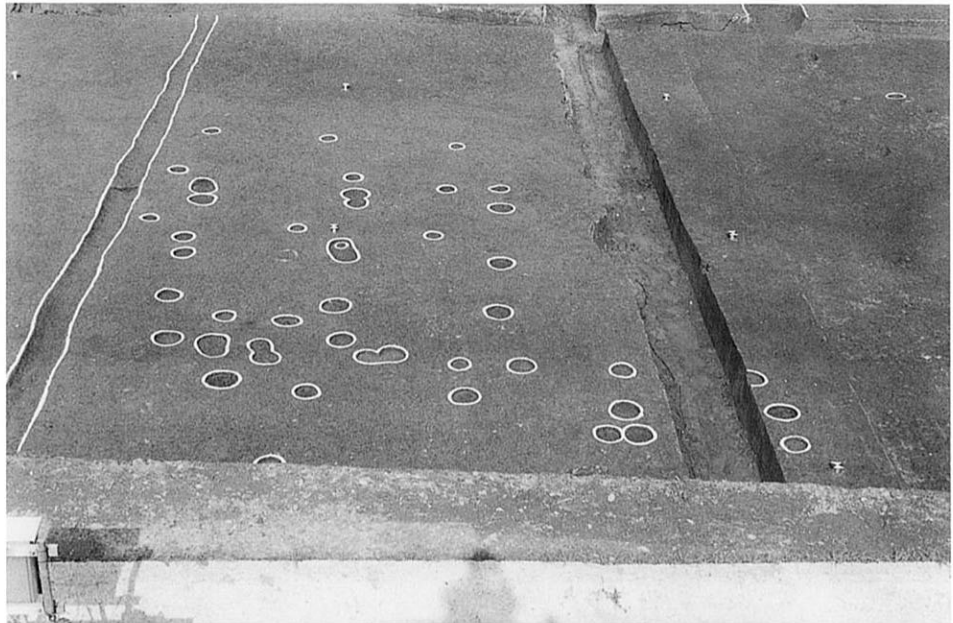
4 溝状遺構 (南から)



3 溝状遺構 (西から)



5 355溝 (南西から)



1 建物 6・7 (南から)



2 建物 8・9 (南から)



3 379井戸 断面
(南から)



1 379井戸
井戸側細部（南から）



2 379井戸 遺物
出土状況（南東から）



3 379井戸 遺物
出土状況（南から）



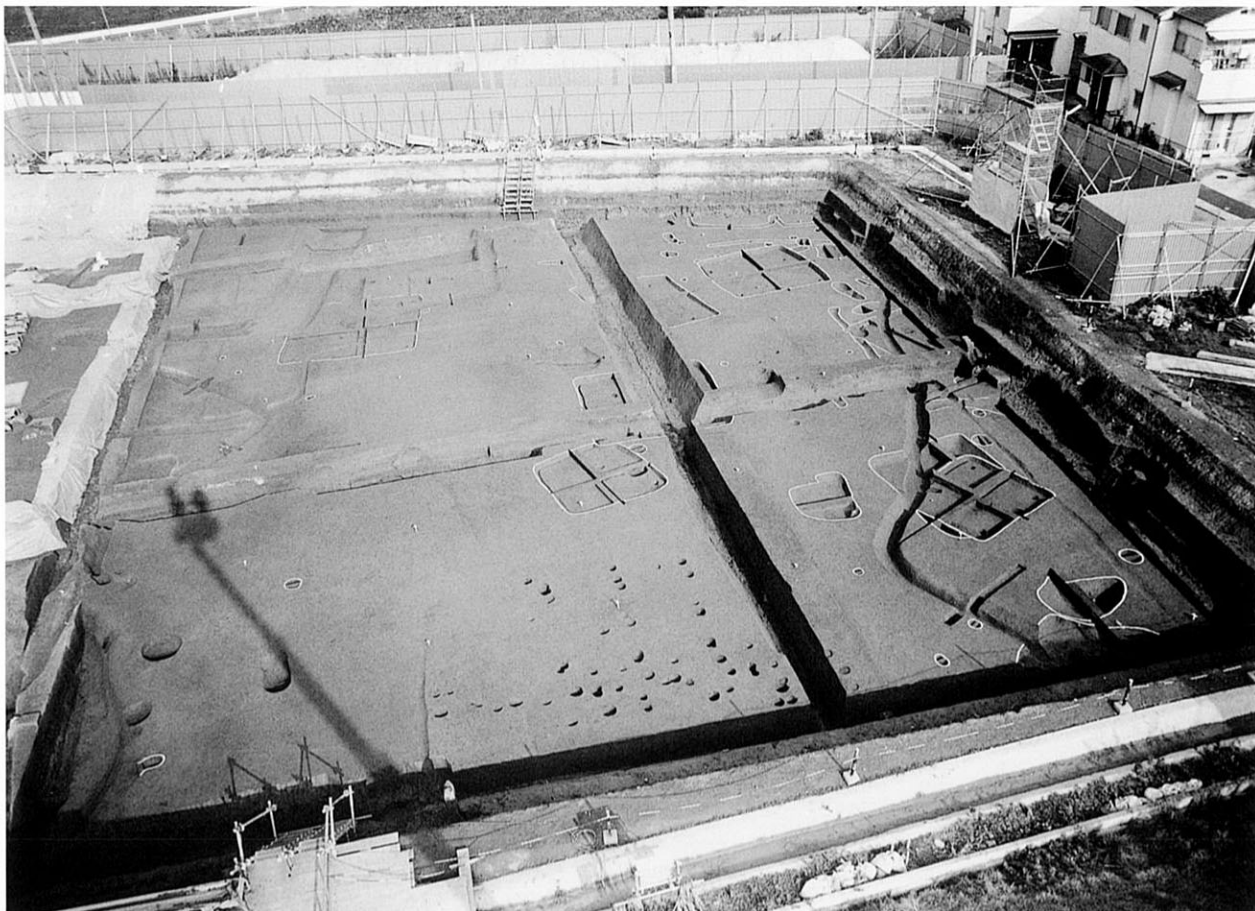
1 346井戸 遺物
出土状況 (南から)



2 347井戸
断面 (南から)



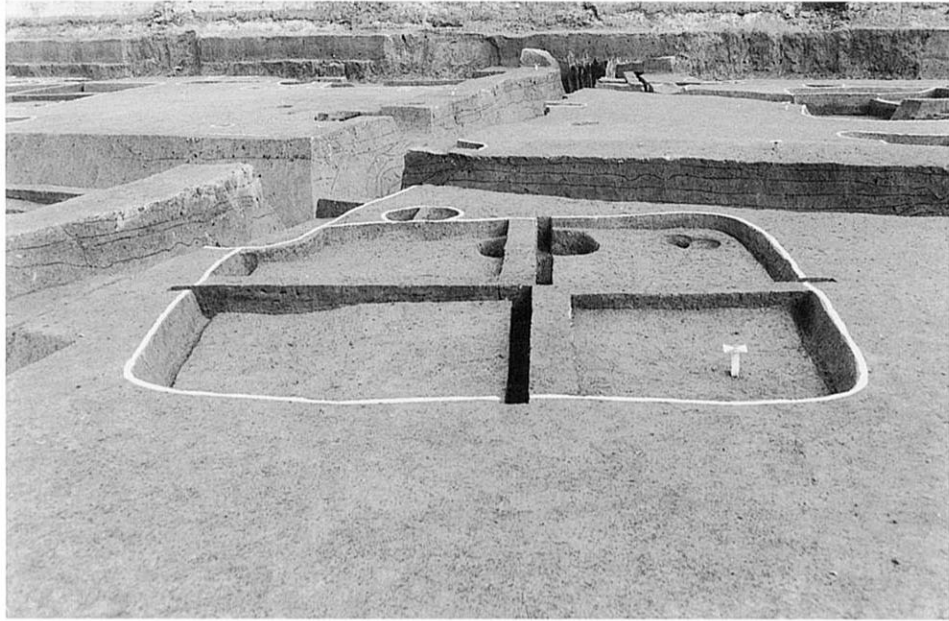
3 347井戸
井戸側細部 (南から)



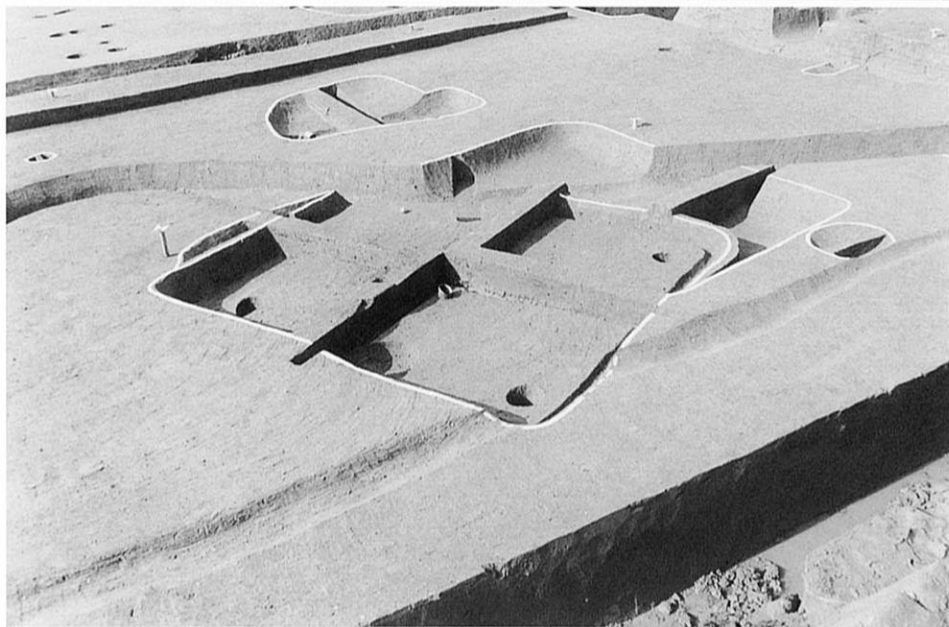
1 東半 第5面全景 (南から)



2 竪穴住居群 全景 (東から)



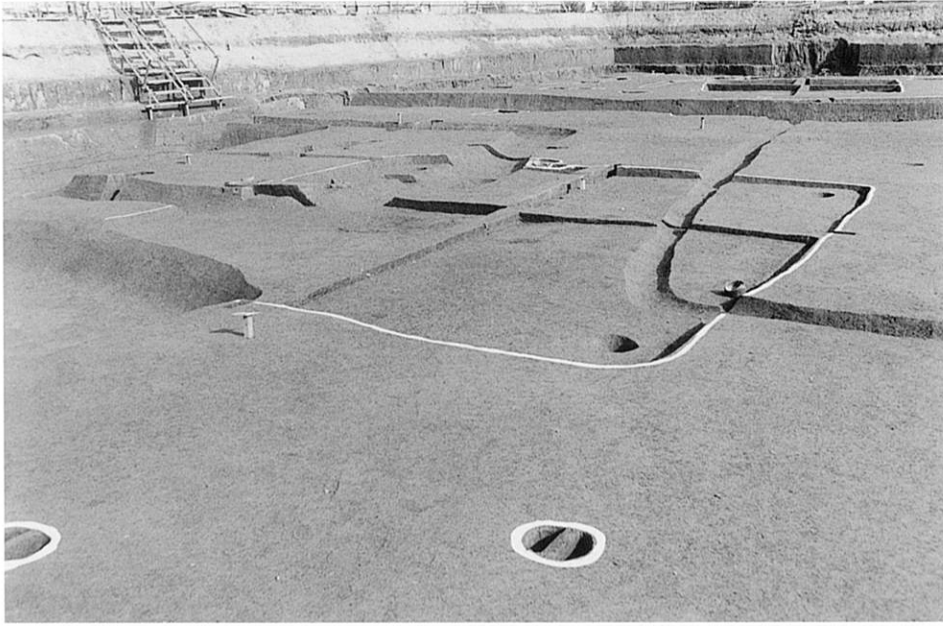
1 513竪穴住居
(西から)



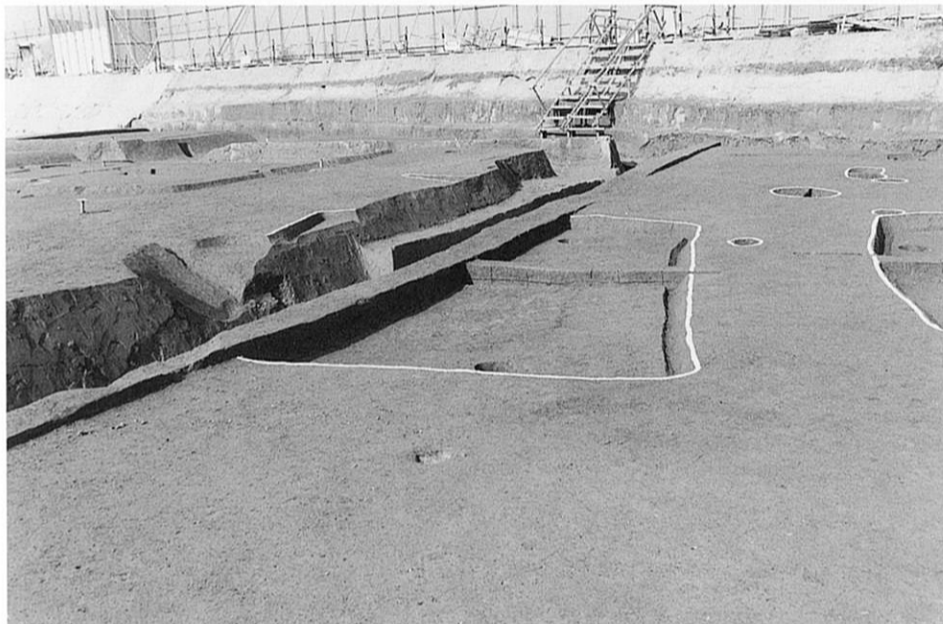
2 479・573竪穴住居
(東から)



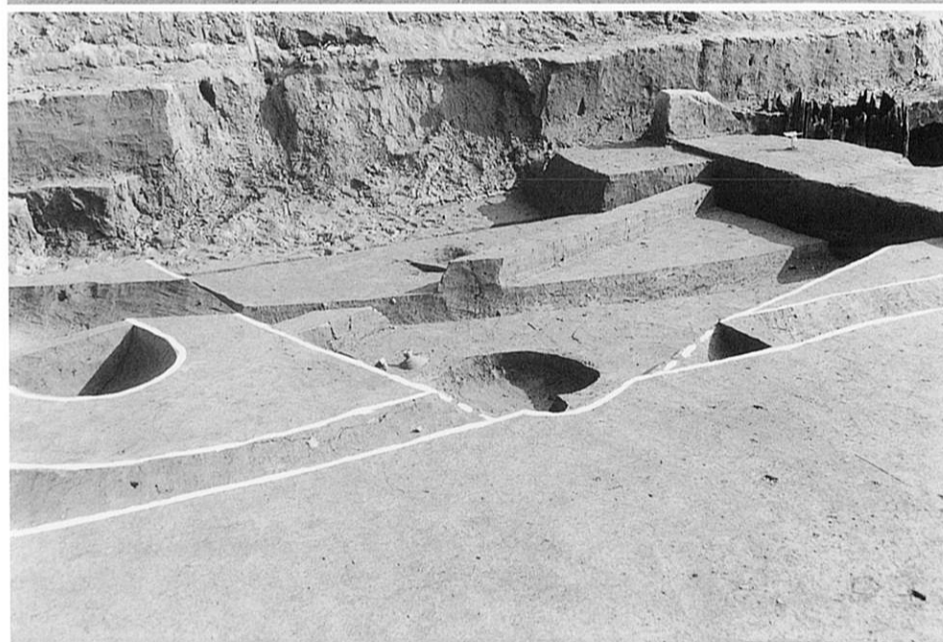
3 521竪穴住居
(南西から)



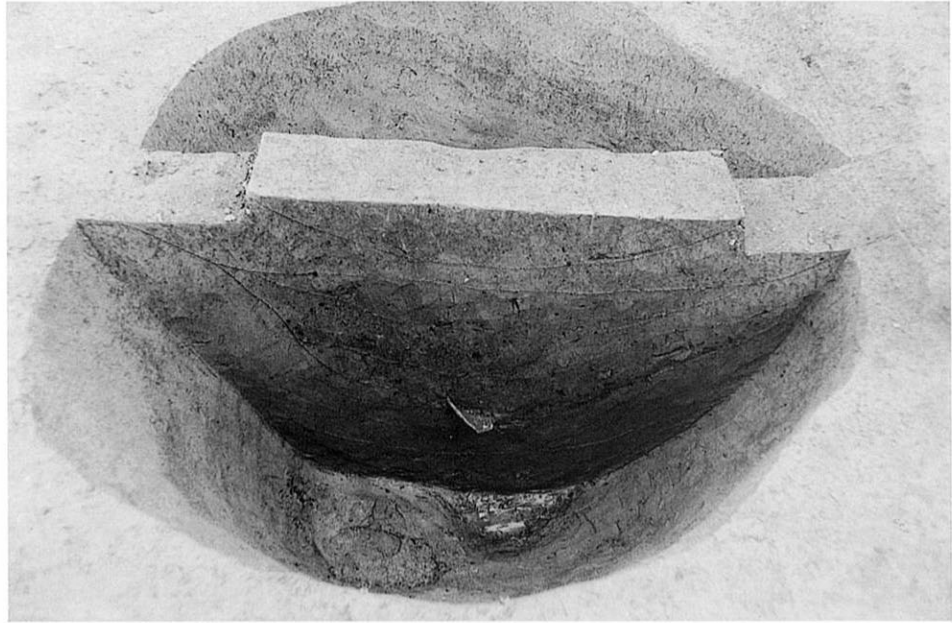
1 522竪穴住居
(南西から)



2 564竪穴住居
(南から)



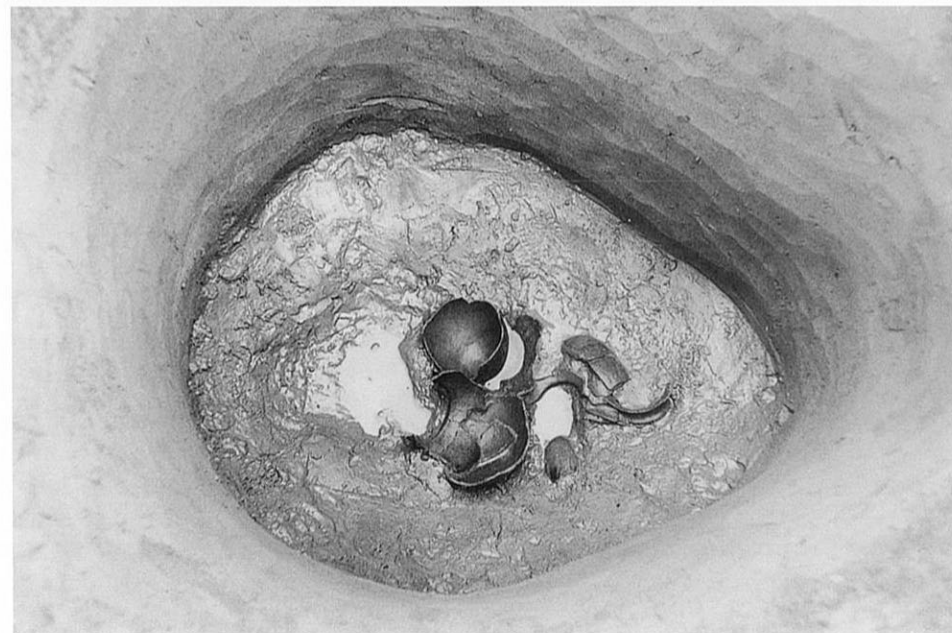
3 572竪穴住居
(西から)



1 608井戸 断面
(南西から)



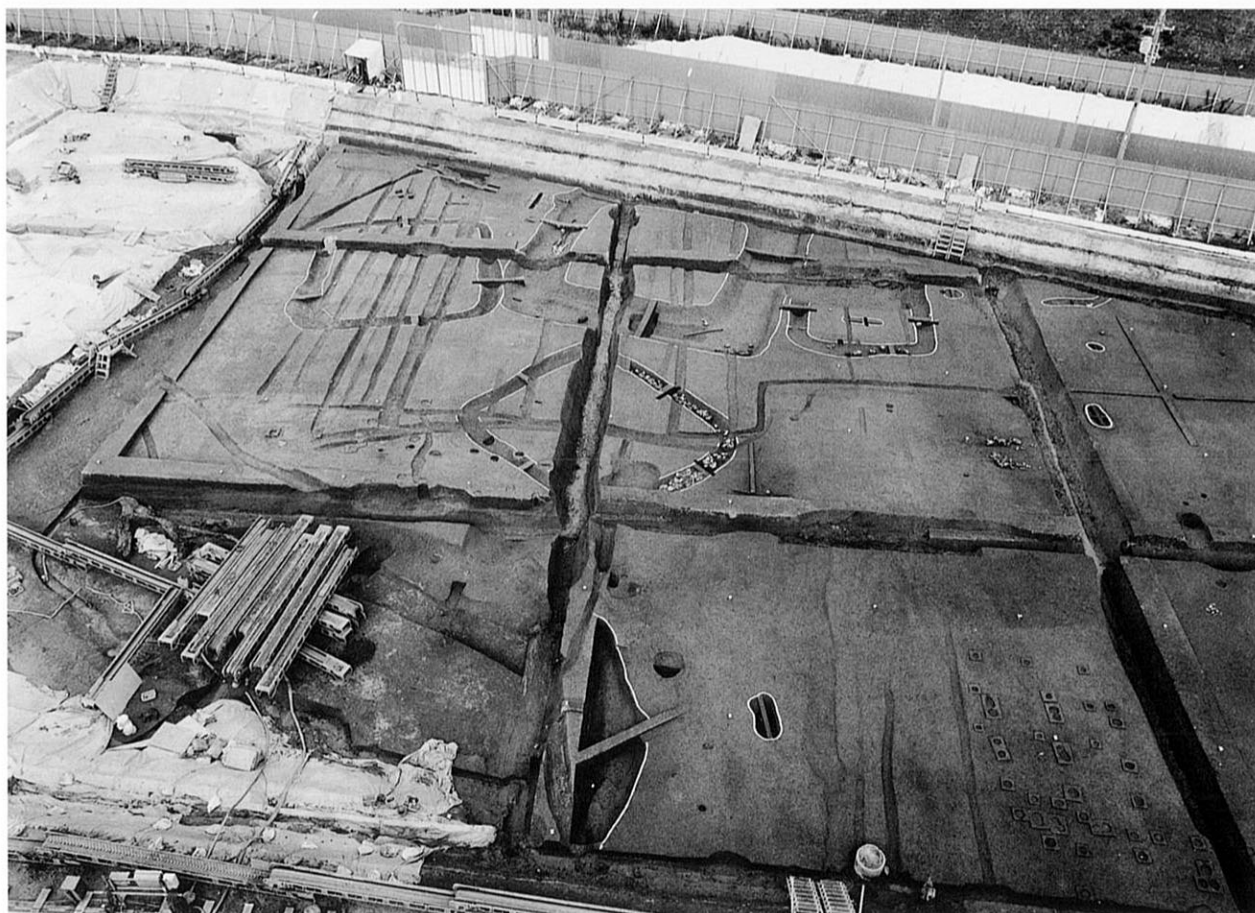
2 608井戸 遺物
出土状況 (東から)



3 608井戸 遺物
出土状況 (東から)



1 西半 第5面全景 (南から)



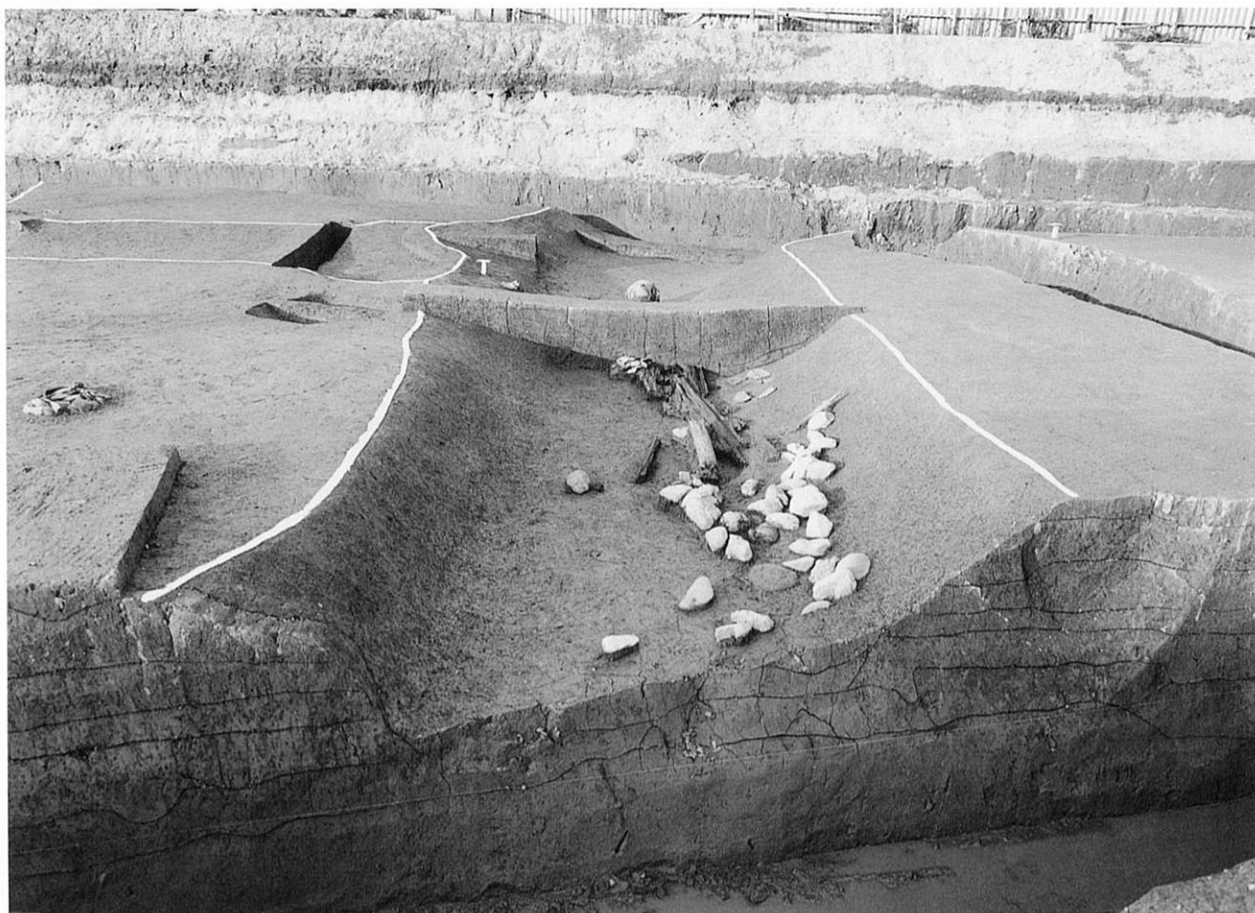
2 中央部 第5面全景 (南から)



1 440・441方形周溝墓（北から）



2 440方形周溝墓（西から）



1 440方形周溝墓 西側周溝 (南から)



2 440方形周溝墓 西側周溝 (北西から)



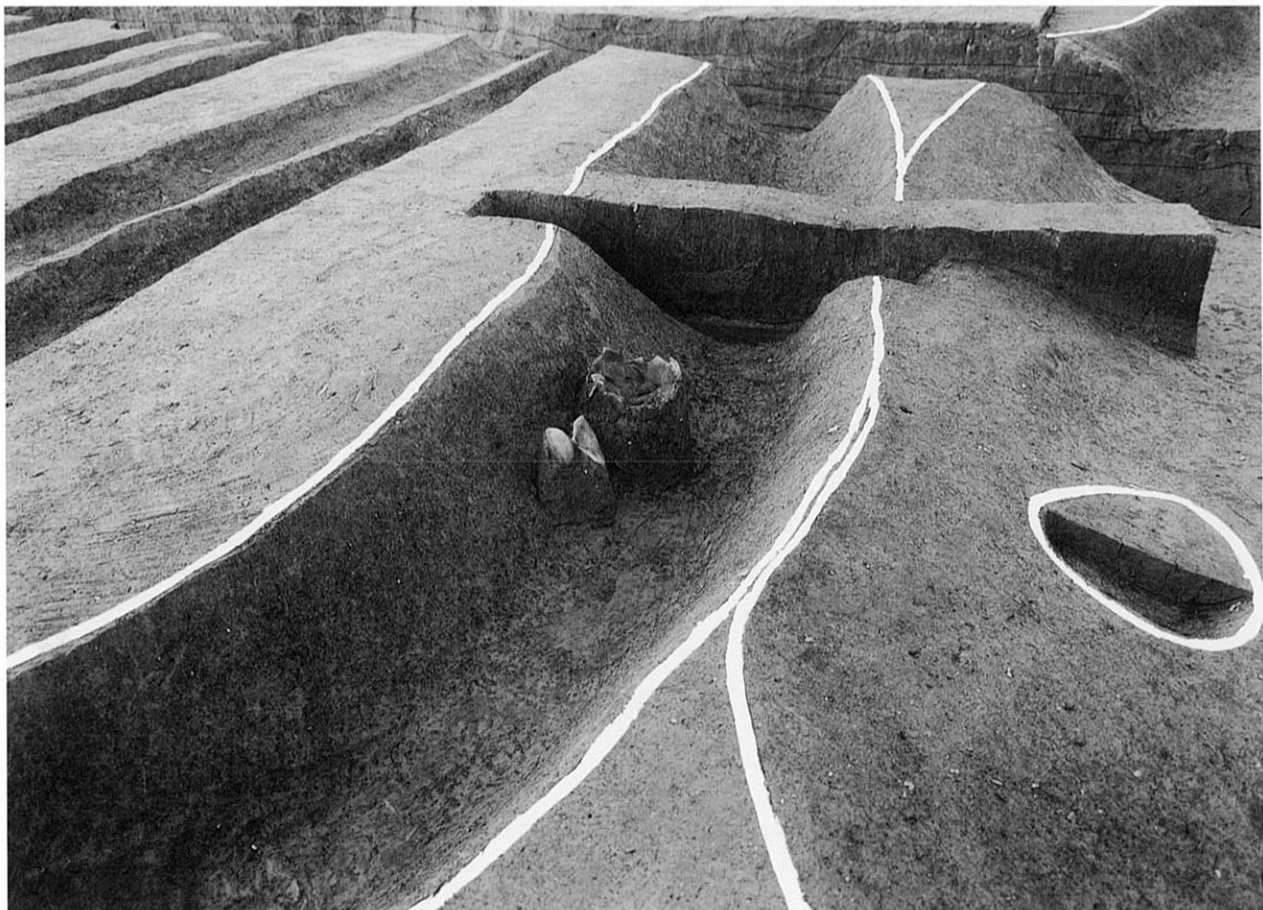
1 440方形周溝墓 南側周溝 (西から)



2 440方形周溝墓 遺物出土状況 (南から)



1 441方形周溝墓 (北から)



2 441方形周溝墓 東側周溝 (南から)

1 468方形周溝墓
(南東から)

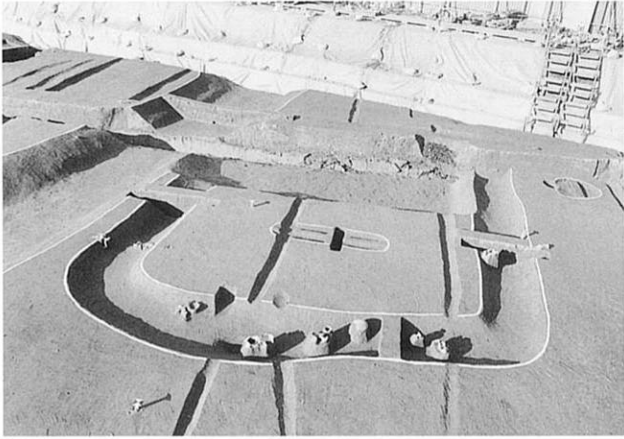


2 468方形周溝墓
遺物出土状況
(北西から)

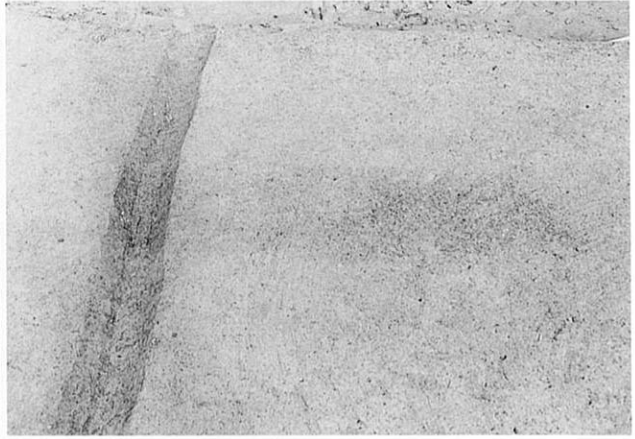


3 468方形周溝墓
遺物出土状況(南から)





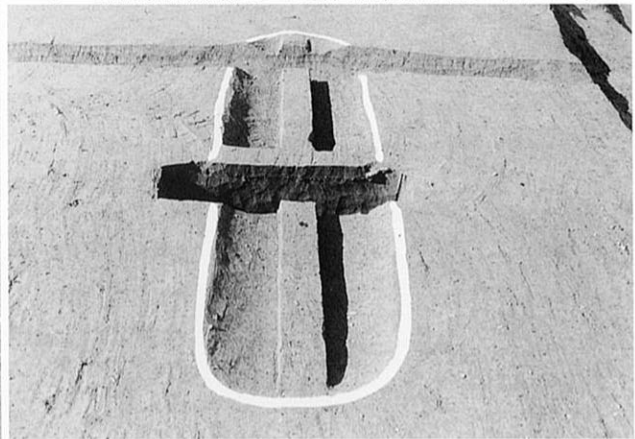
1 477方形周溝墓 (南から)



3 477方形周溝墓 主体部確認状況 (南から)



2 477方形周溝墓 遺物出土状況 (南東から)



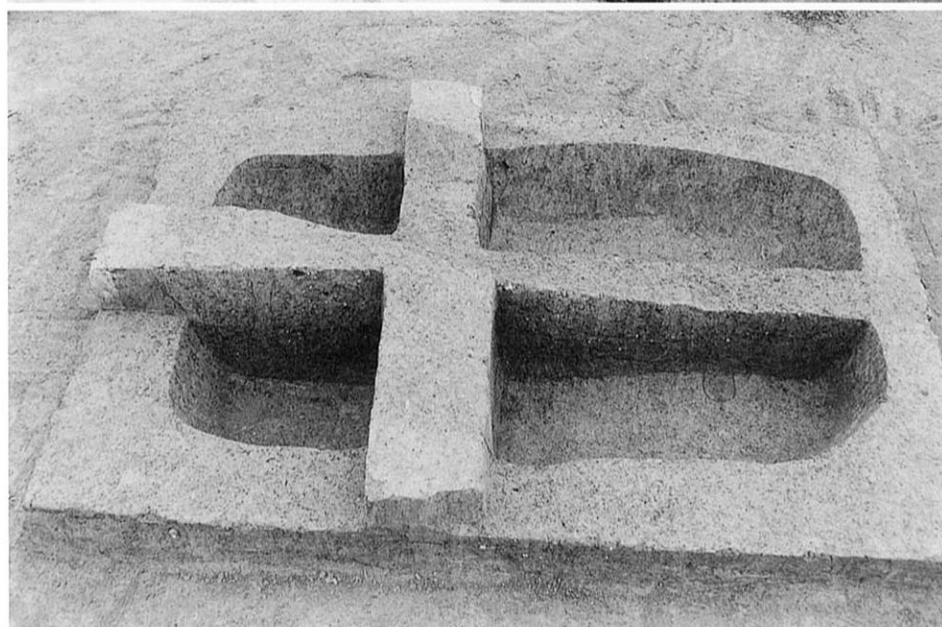
4 477方形周溝墓 主体部検出状況 (東から)



5 469溝 (南東から)



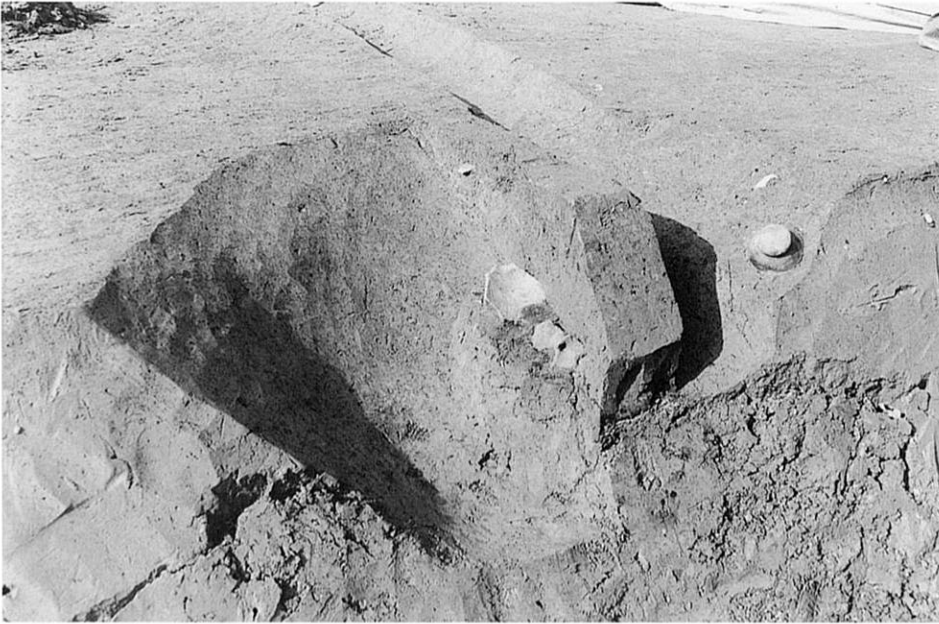
1 466溝 (北西から)



2 474土坑 (南西から)



3 474土坑 断面
(南西から)



1 484土坑（南東から）



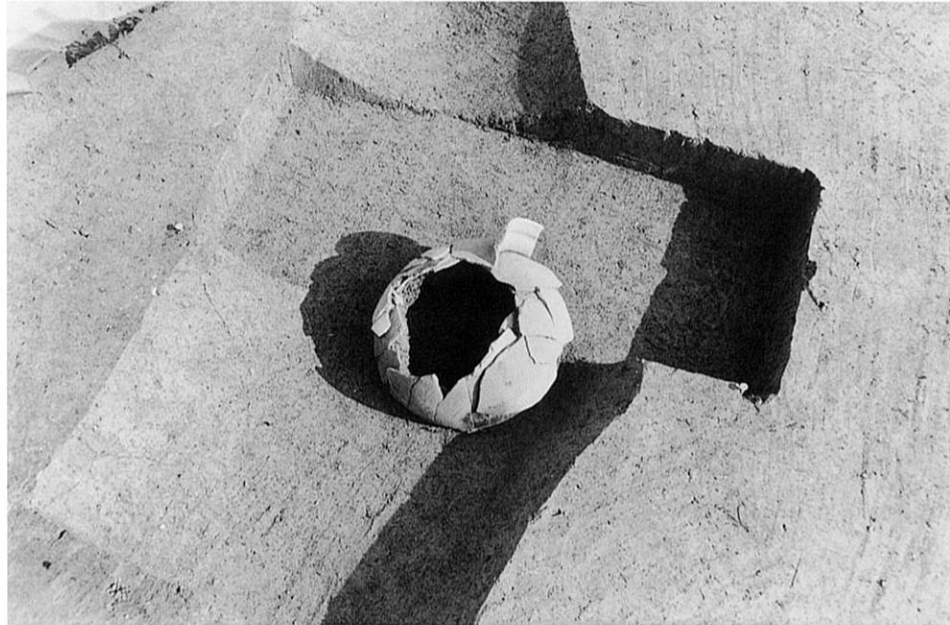
2 438土器埋設遺構
（南から）



3 558土器埋設遺構
（南から）



1 481土器埋設遺構
(南東から)



2 475土器埋設遺構
(西から)



3 482土器溜り
(南西から)



1 488土器 (北西から)



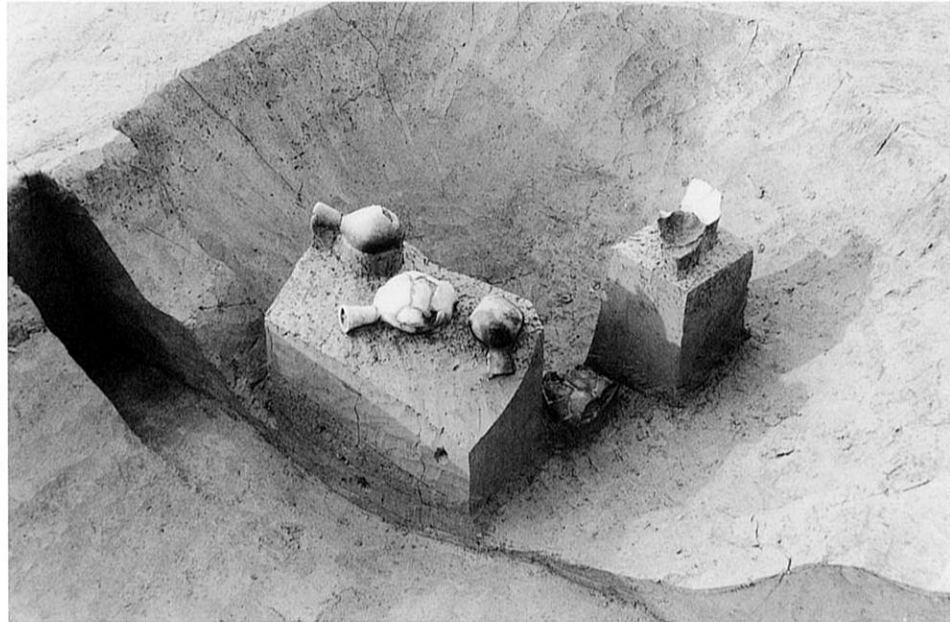
2 586土器埋設遺構
(南から)



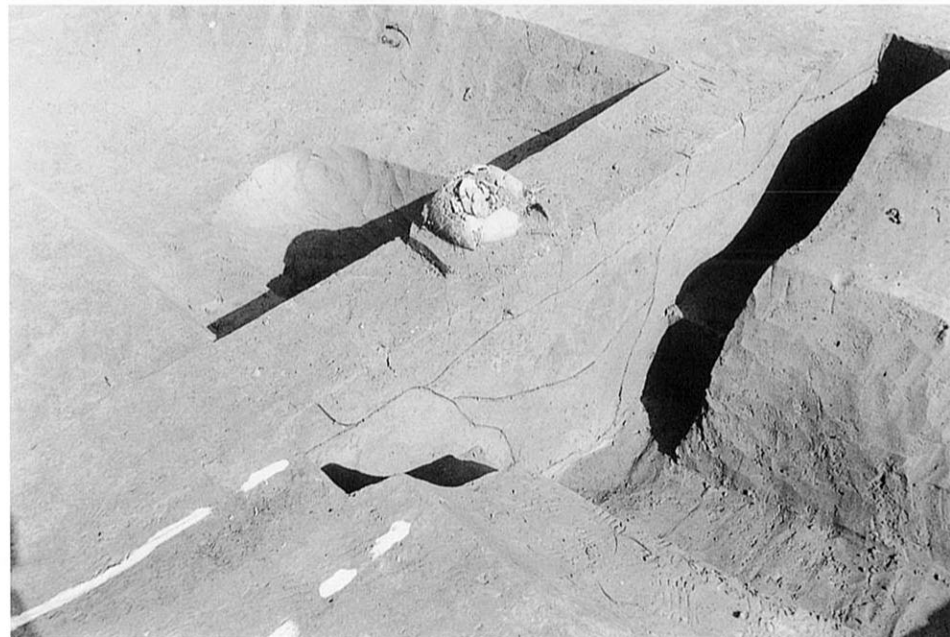
3 590土坑 (東から)



1 624土坑 (東から)



2 624土坑 遺物
出土状況 (南東から)



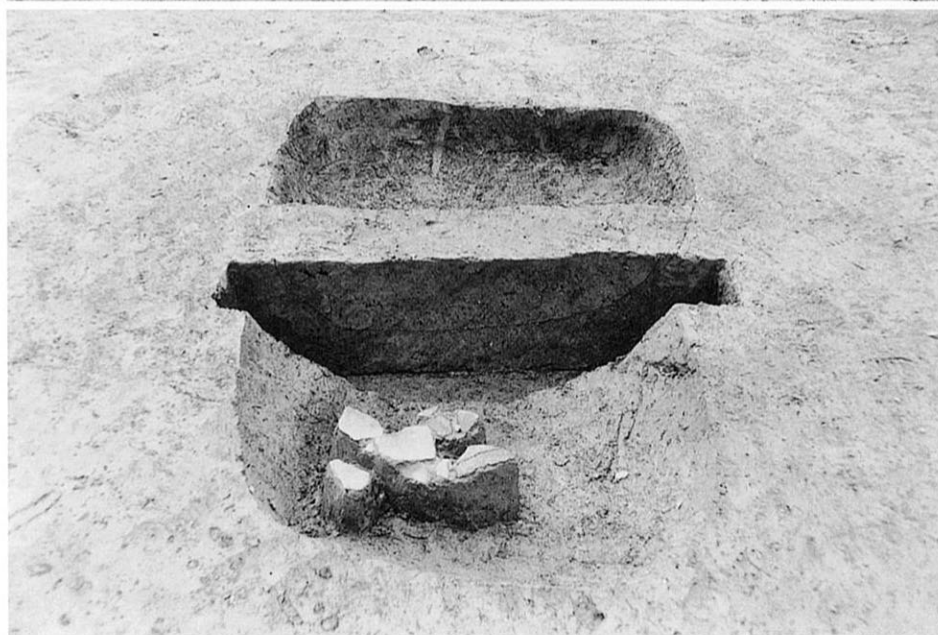
3 625土坑 (南西から)



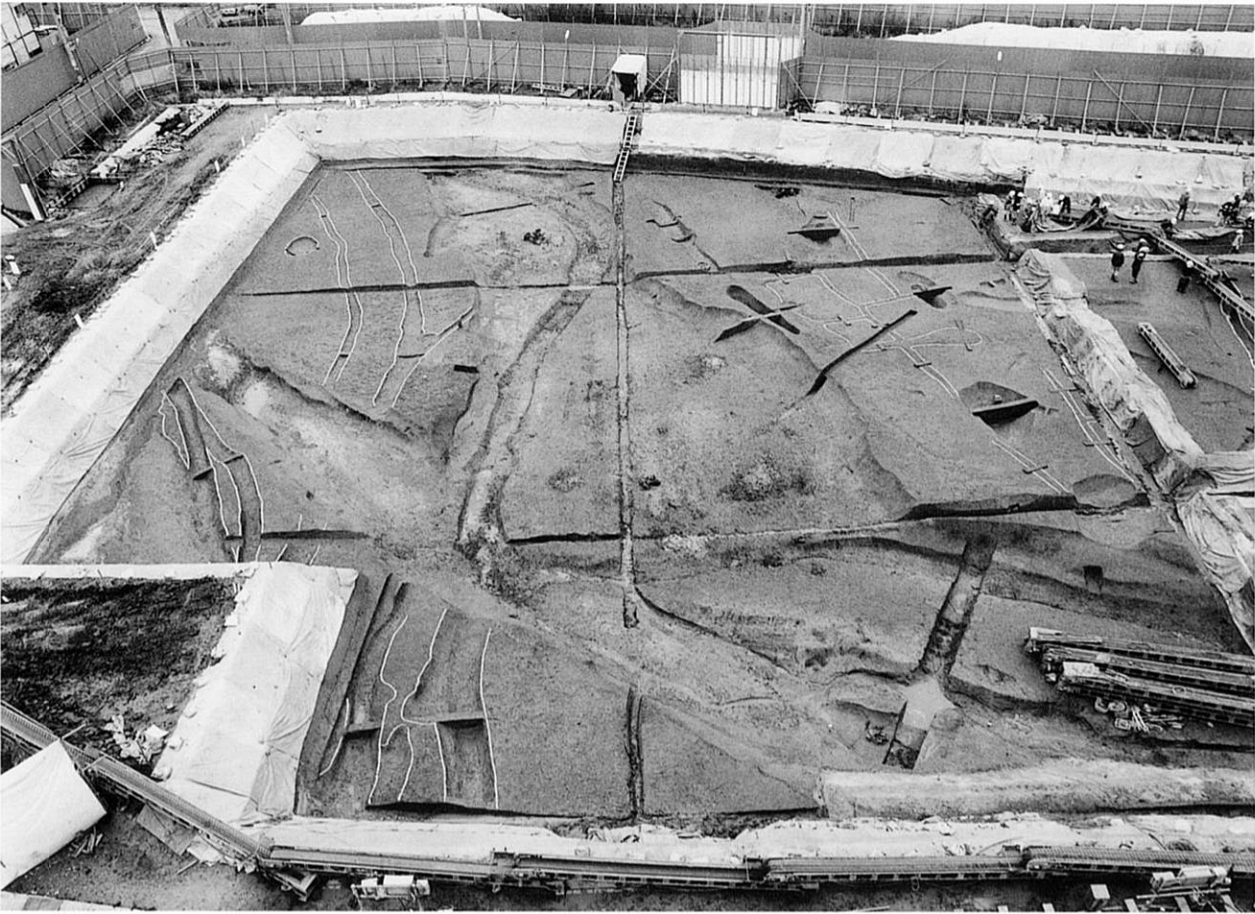
1 653土坑 (南から)



2 657土坑 確認状況
(南から)



3 657土坑 (東から)



1 西半 第7面全景 (南から)



2 東半 第7面全景 (南から)



1 611流路 (南東から)



2 水田畦畔 (東から)



1 第2・2b面出土遺物（9土坑，10井戸，12井戸，55土坑）



2 第2b面出土遺物（243土坑）



1 第2 b面出土遺物 (5落ち込み)



2 第2 b面出土遺物 (322落ち込み)



1 第2 b面出土遺物 (45土器溜り)



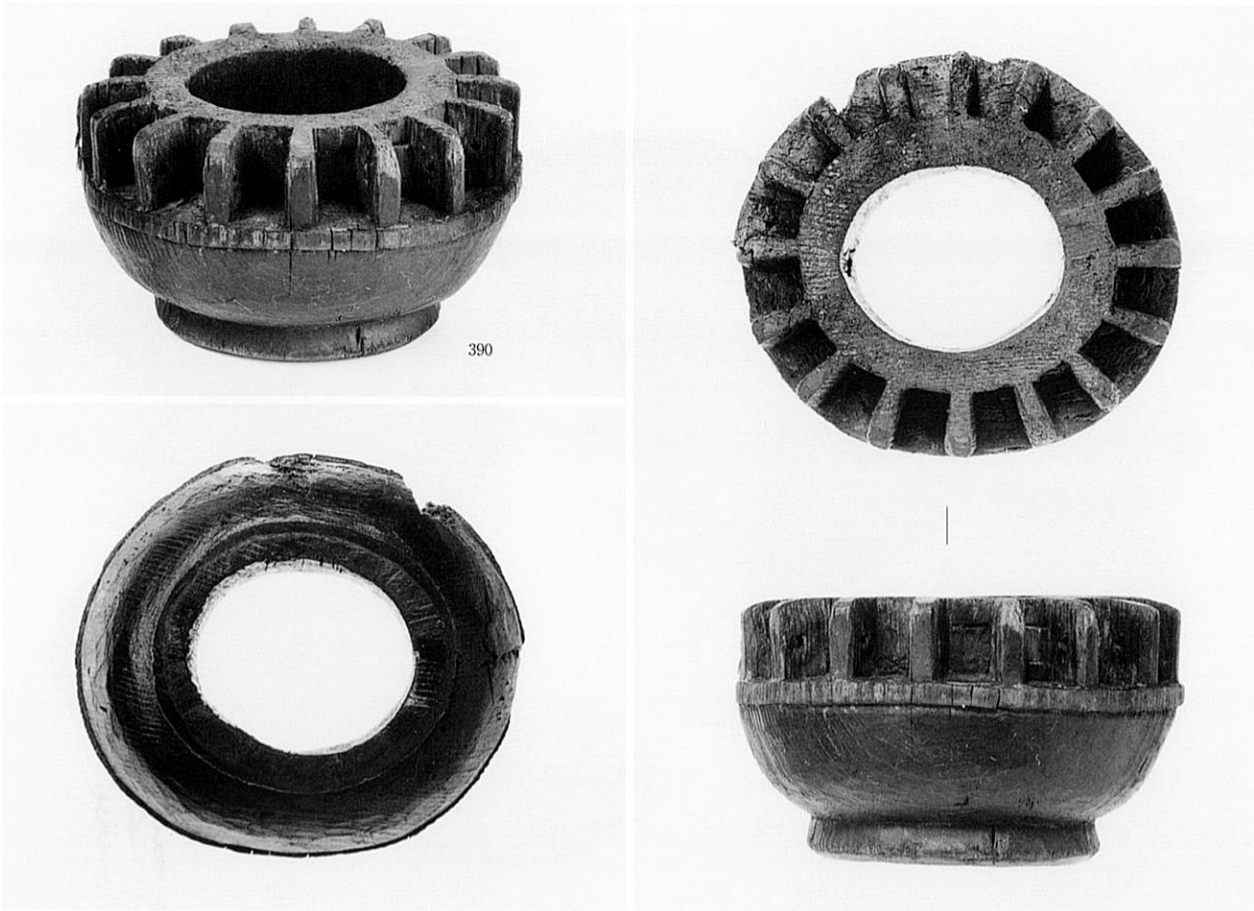
2 第2 b面出土遺物 (36・37土坑, 70土坑, 81溝, 73土坑, 64落ち込み)



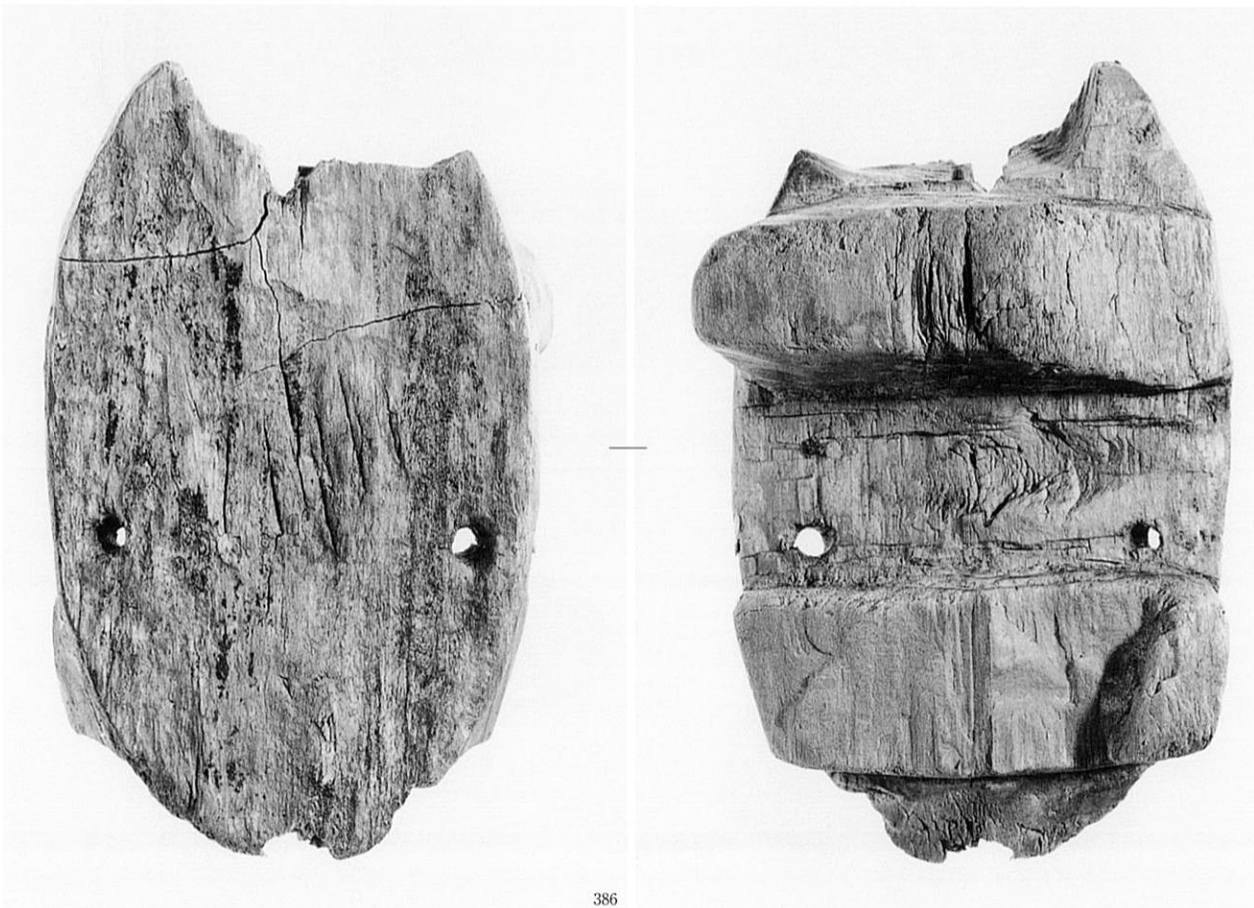
1 第3面出土遺物（343流路上層）



2 第3面出土遺物（343流路下層）



1 第3面出土遺物 (345土坑出土 「ろくろ」)



2 第3面出土遺物 (345土坑出土 下駄)



1 第3面出土遺物 (324溝, 345土坑, 哇畔 2)



2 第3面出土遺物 (343流路堤盛土, 3層)



1 第4面出土遺物 (346井戸, 379井戸, その他)



2 第5面出土遺物 (440方形周溝墓)



1 第5面出土遺物 (441方形周溝墓)



2 第5面出土遺物 (468方形周溝墓)



1 第5面出土遺物 (468方形周溝墓)



2 第5面出土遺物 (468方形周溝墓)



1 第5面出土遺物 (467溝)



2 第5面出土遺物 (469溝)



1 第5面出土遺物 (477方形周溝墓)



2 第5面出土遺物 (482土器溜り)



1 第5面出土遺物 (493土坑)



2 第5面出土遺物 (471井戸, 484土坑, 513豎穴住居, 522豎穴住居, 610井戸)



1 第5面出土遺物 (608井戸)



2 第6面出土遺物 (486流路)



1 第6面出土遺物 (488土器)



2 第6面出土遺物 (590土坑)



1 第6面出土遺物 (624土坑)



2 第6面出土遺物 (516溝, 609溝)



1 第6面出土遺物（586土器埋設遺構，625土坑，650土坑）



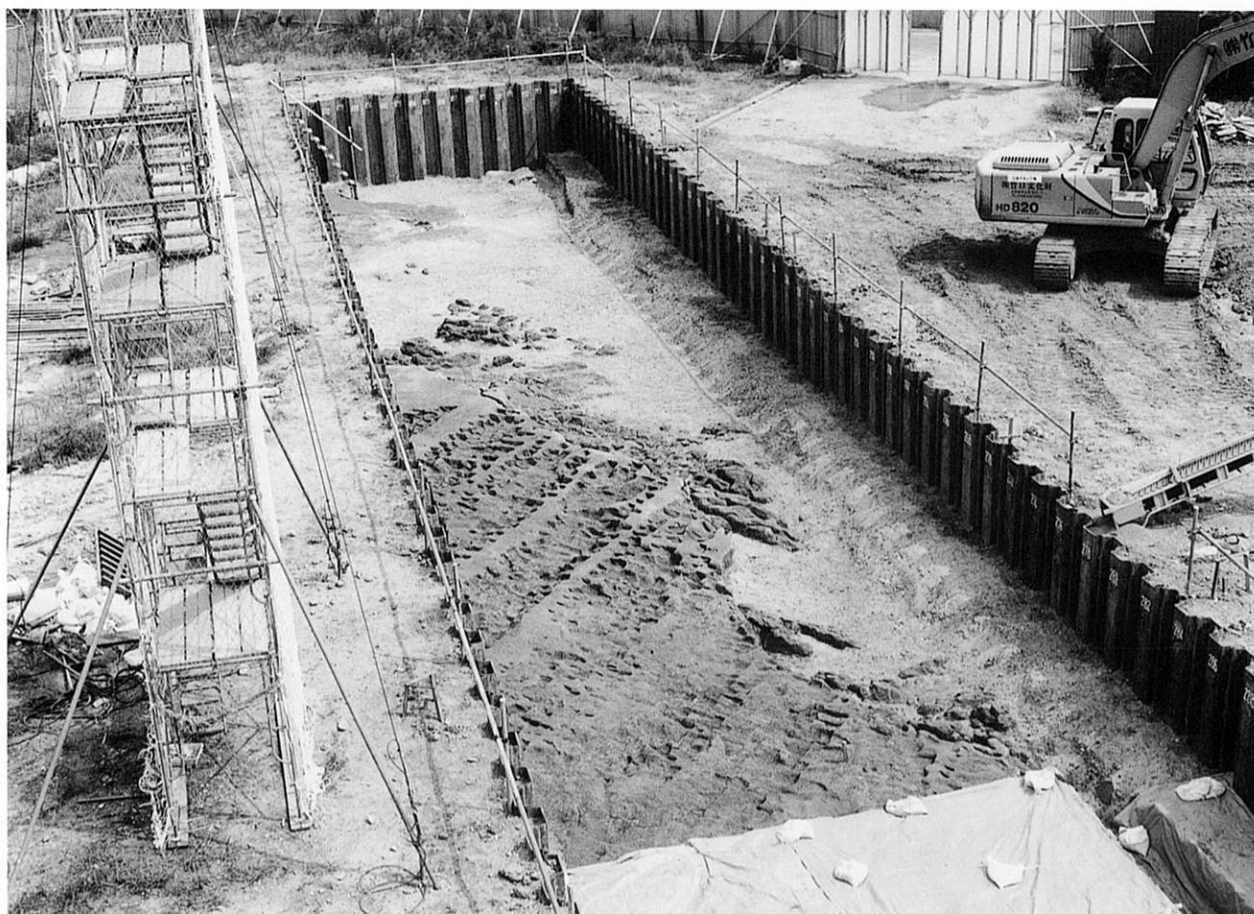
2 第6面出土遺物（657土坑）



1 5～6 b層出土遺物



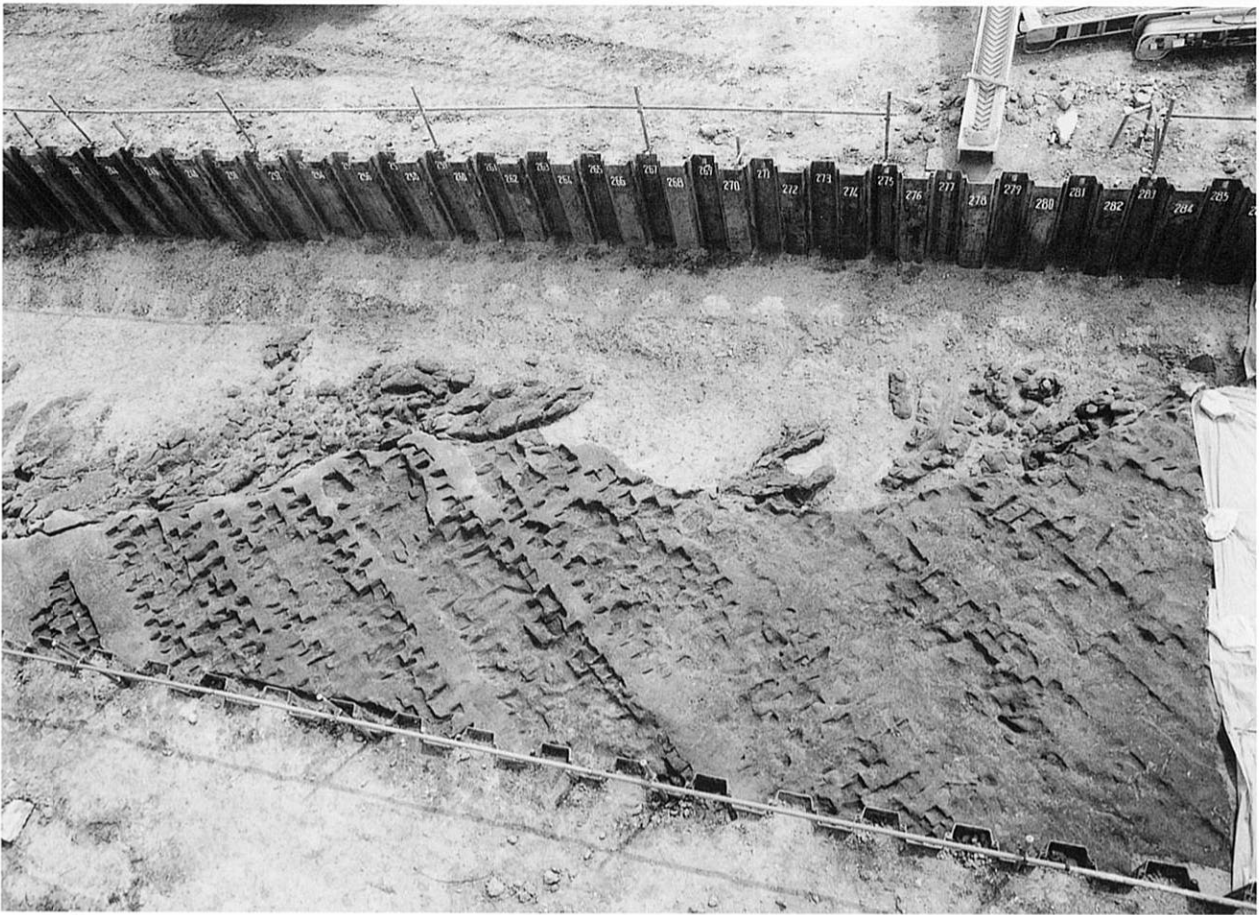
2 5～6 b層出土遺物



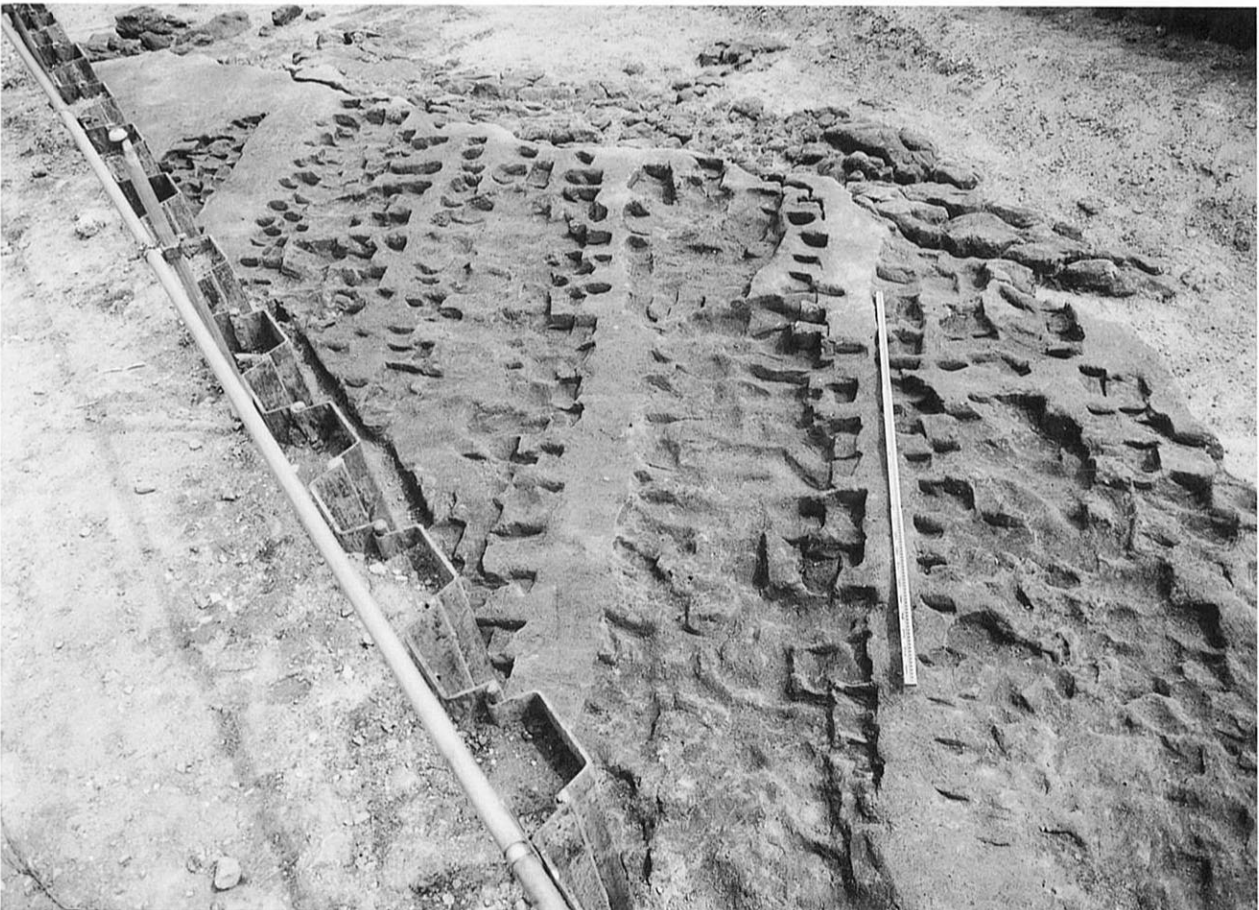
1 東半 第1面全景 (西から)



2 西半 第1面全景 (北東から)



1 土坑群（北西から）



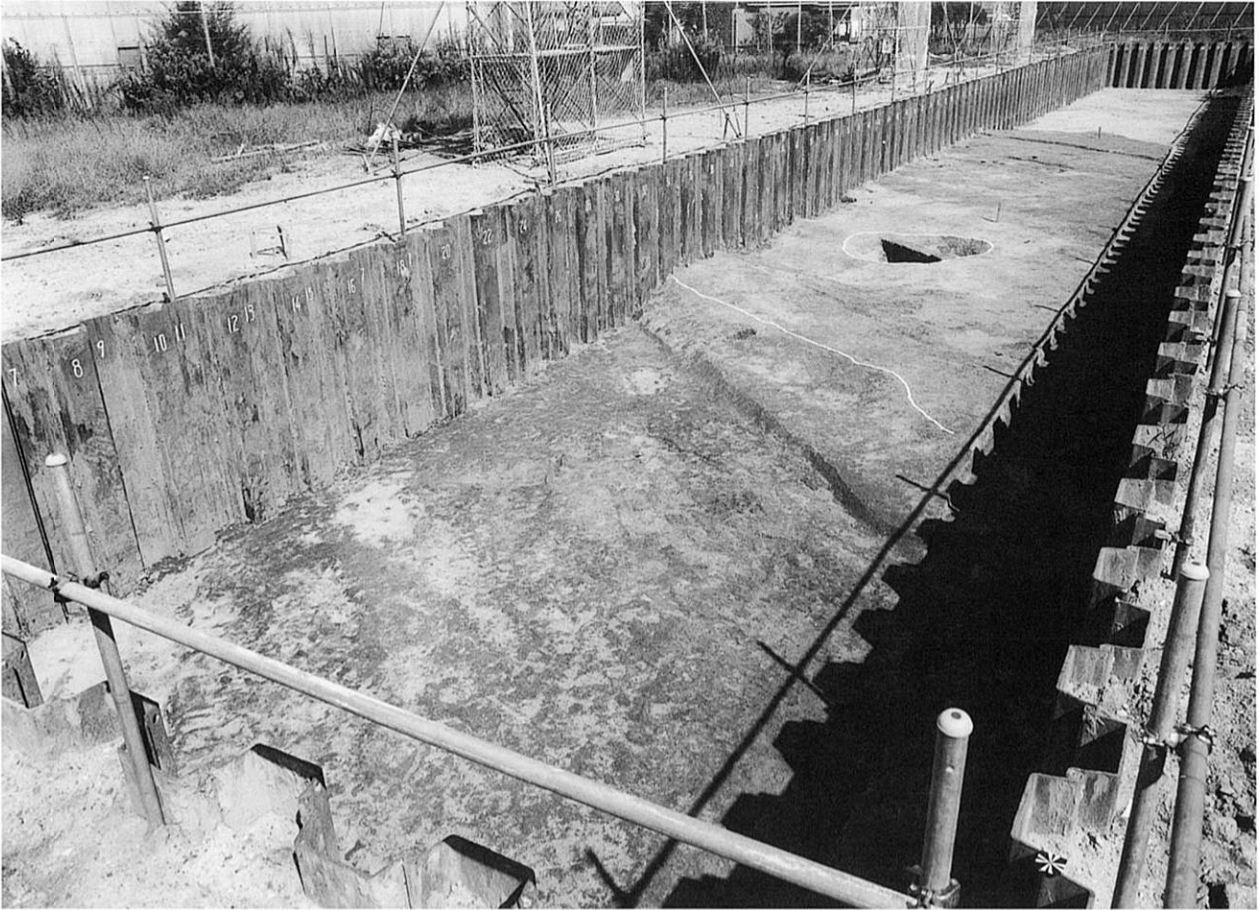
2 土坑群（北から）



1 第2面全景（北から）



2 西半 第2b面全景（北から）



1 3 凹地 (南から)



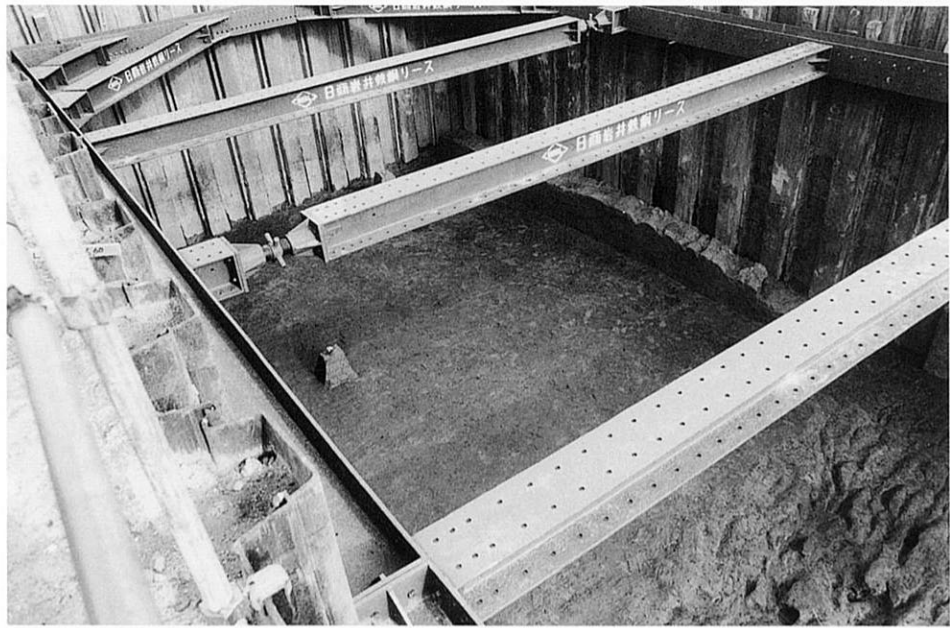
2 5 井戸 (東から)



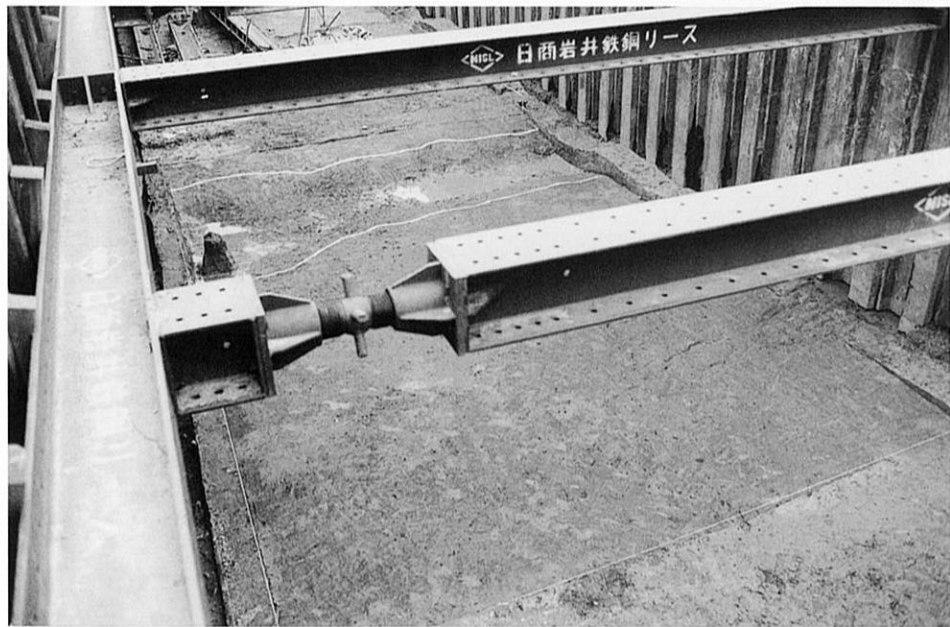
1 第3面（河床面）全景（南西から）



2 第3面（河床面）全景（西から）



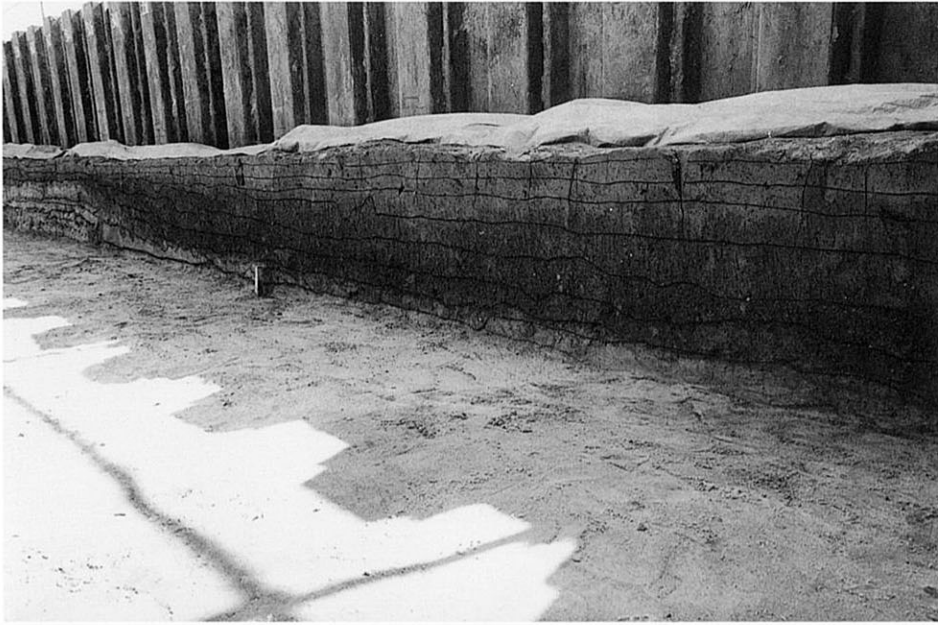
1 第4面全景(西から)



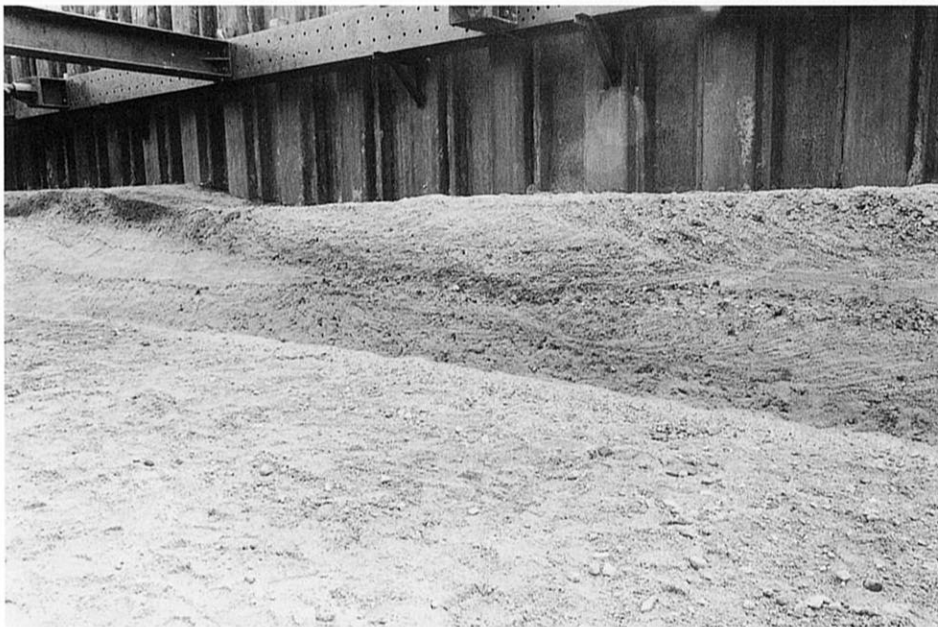
2 第5面全景(西から)



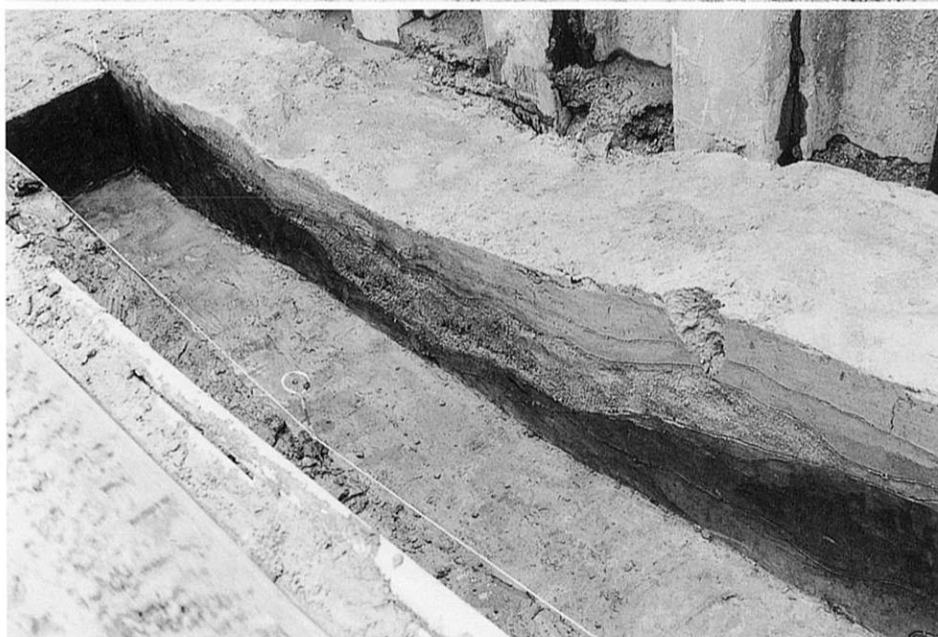
3 6溝(北西から)



1 基本層序(1~2層)
(西から)



2 基本層序
(2b層上部)
(西から)



3 基本層序
(5・5b層)
(西から)

報 告 書 抄 録

ふりがな	ふなはしいせき						
書名	船 橋 遺 跡 II						
副書名	大和川改修（高規格堤防）事業に伴う埋蔵文化財発掘調査報告書						
巻次							
シリーズ名	（財）大阪府文化財センター調査報告書						
シリーズ番号	第128集						
編著者名	岡本茂史 正岡大実 菊井佳弥						
編集機関	財団法人 大阪府文化財センター						
所在地	〒590-0105 大阪府堺市竹城台3丁目21番4号 TEL072-299-8791						
発行年月日	2005年3月10日						
ふりがな 所収遺跡名	ふりがな 所在地	コード		緯度・経度	調査期間	調査面積 ㎡	調査原因
		市町村	遺跡番号				
ふなはしいせき 船橋遺跡	おおさかふ びじいでらし おおい ちようめ 大阪府藤井寺市大井5丁目	27226	2	北緯 34° 34' 49" 東経 135° 36' 59" 北緯 34° 34' 50" 東経 135° 36' 55"	20000428- 20010228 20010419- 20011228	00-1 調査区 2981 01-1 調査区 556	大和川改修 (高規格堤防)
所収遺跡名	種別	主な時代	主な遺構	主な遺物	特記事項		
船橋遺跡	生産	近世	土坑群・水田畦畔・井戸・耕作溝	陶磁器			
	集落	中世前期	掘立柱建物・井戸・土坑・土器溜り・落ち込み	瓦器・土師器・須恵器・輸入磁器・瓦・石製品・木製品			
	生産	古代末～中世前期	水田畦畔・土坑・流路	黒色土器・瓦器・土師器・緑釉陶器・土錘・木製品	条里水田		
	集落・生産	古代	掘立柱建物・井戸・耕作溝	黒色土器・土師器	条里区画内の集落		
	集落・墓域	古墳時代初頭～前期	竪穴住居・井戸・土坑・方形周溝墓・溝・土器埋設遺構・土器溜り	土師器・木製品	底部穿孔壺を多数用いた葬送儀礼		
	墓域?	弥生時代後期	溝・土坑墓	弥生土器・石器			
	集落?・墓域	弥生時代中期	土坑・溝・流路・土器埋設遺構	弥生土器・石器			
	生産	弥生時代前期～中期初頭	水田畦畔・流路		弥生時代初期の小区画水田		

(財)大阪府文化財センター調査報告書 第128集

船 橋 遺 跡 II

大和川改修（高規格堤防）事業に伴う埋蔵文化財発掘調査報告書

発行年月日／2005年3月10日

編集・発行／財団法人 大阪府文化財センター
大阪府堺市竹城台3丁21番4号

印刷・製本／株式会社 中島弘文堂印刷所
大阪市東成区深江南2丁目6番8号