

版 圖

図版1 平安宮内裏内郭回廊跡・聚楽遺跡 遺構



1 1区全景（東から）



2 2区全景（東から）

図版2 平安京左京三条四坊十三町跡・三条せと物や町跡 遺構



1 1区北壁断面（南から）



2 2区北壁断面（南から）

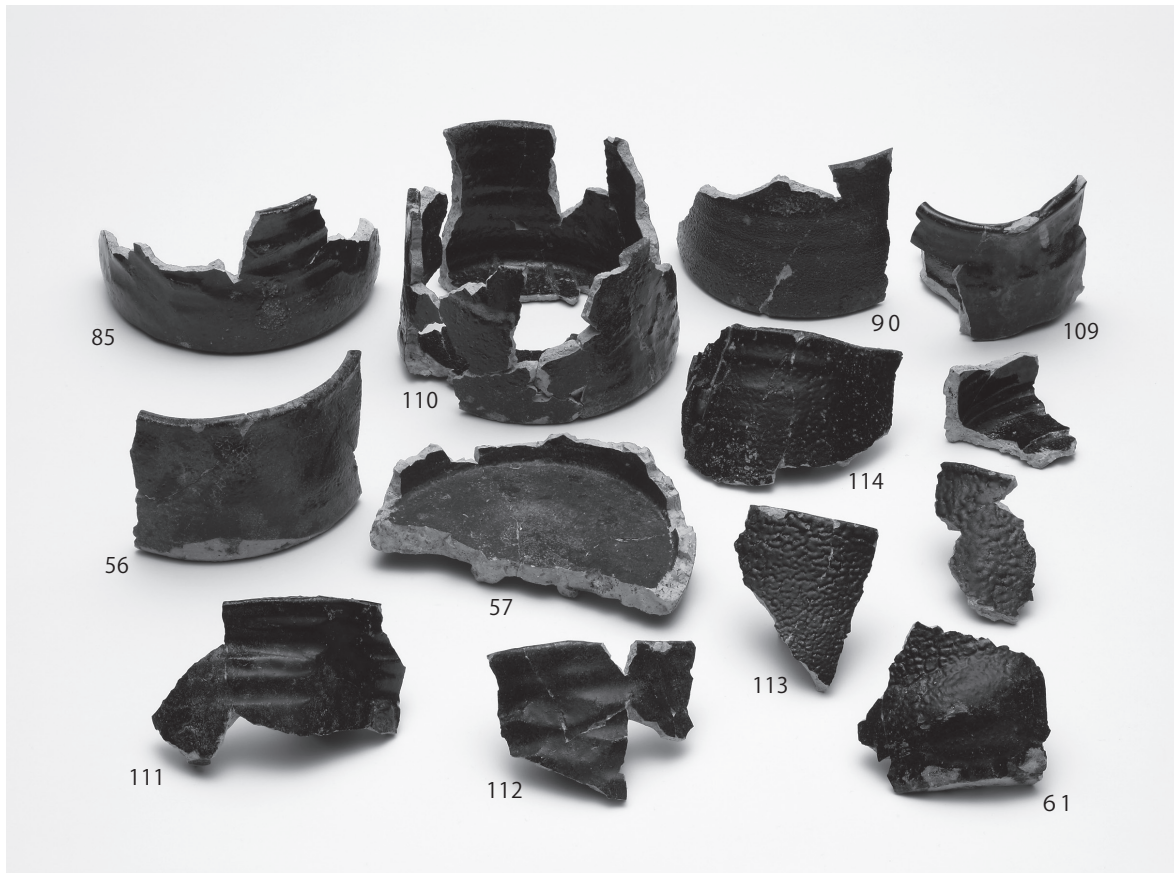


1 2区第1面全景（南から）

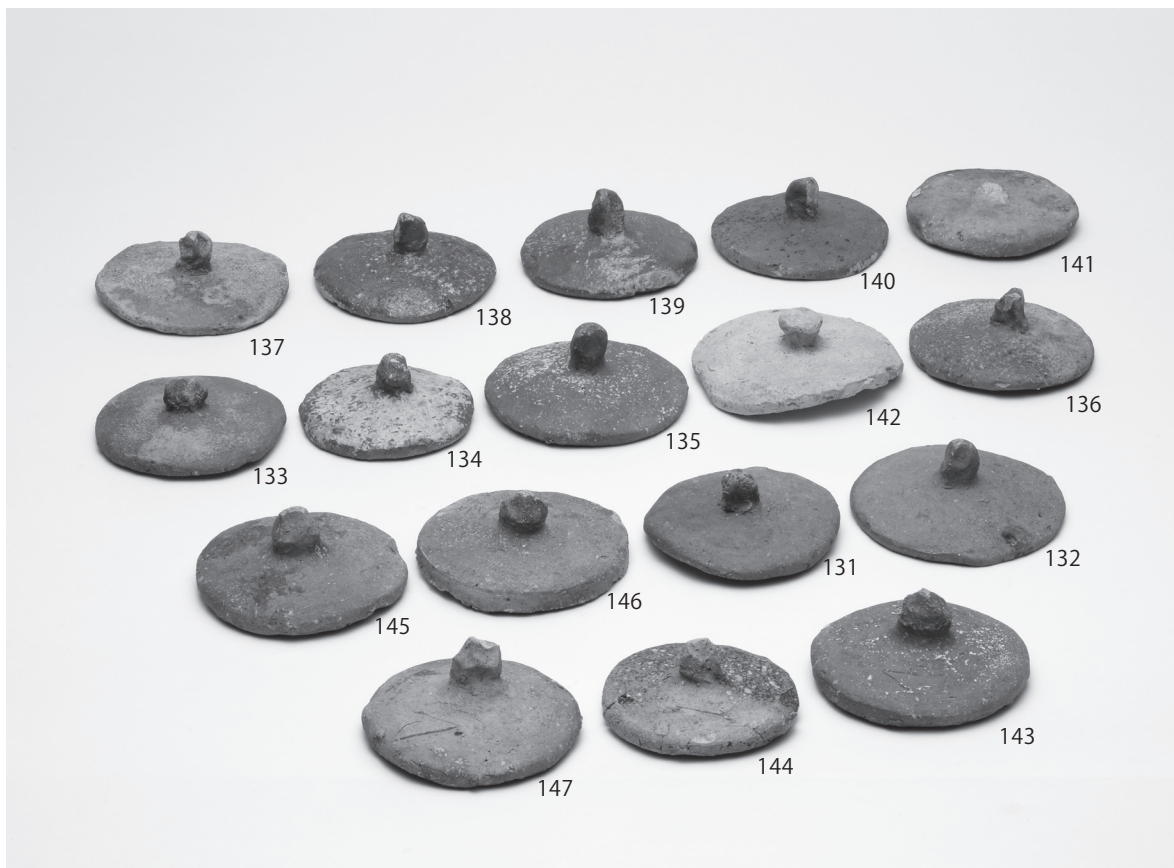


2 2区拡張部落込み45遺物出土状況（北西から）

図版4 平安京左京三条四坊十三町跡・三条せと物や町跡 遺物



1 1・2区出土瀬戸黒茶碗



2 2区落込み45出土信楽焼水指（蓋）

図版5 平安京左京三条四坊十三町跡・三条せと物や町跡 遺物



1 2区落込み45出土遺物

図版6 白河街区跡 遺構



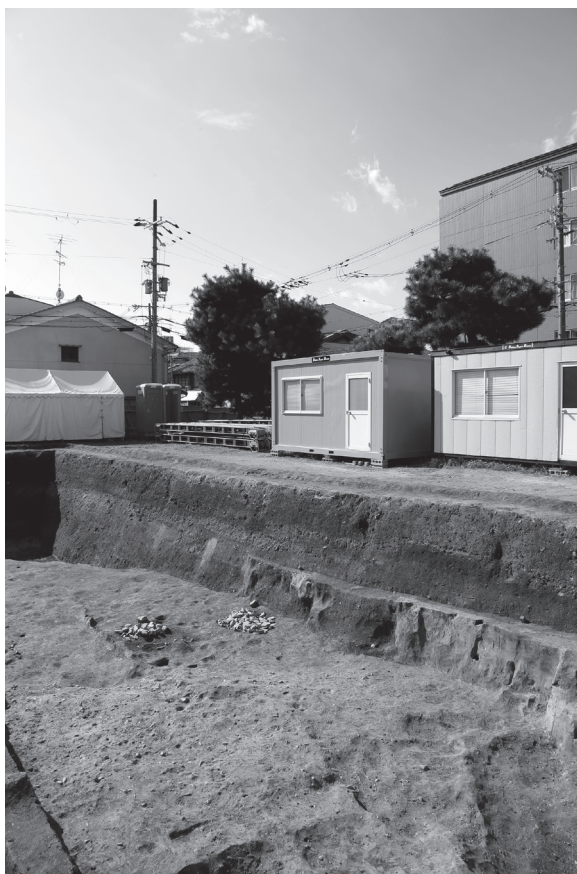
1 第1面全景（北から）



2 第2面全景（北から）



1 第3面全景（北から）



2 土取り底及びSK140・141（北東から）



3 SX134出土遺物（上から15・16・17）



4 第2面掘り下げ時出土遺物（55）



図版8 山科本願寺南殿跡（第9次・第10次） 遺構



1 2区第1面全景（北から）



2 2区第1面溝21・柱列（東から）



1 1区第2面全景（南から）



1 1区第2面土坑検出状況（北西から）



1 調査区全景（北から）



1 堀4・造成肩6全景（南東から）



2 SX 2断面（南西から）



3 SX 2断面（南から）



4 2区東辺段差断ち割り状況（北東から）

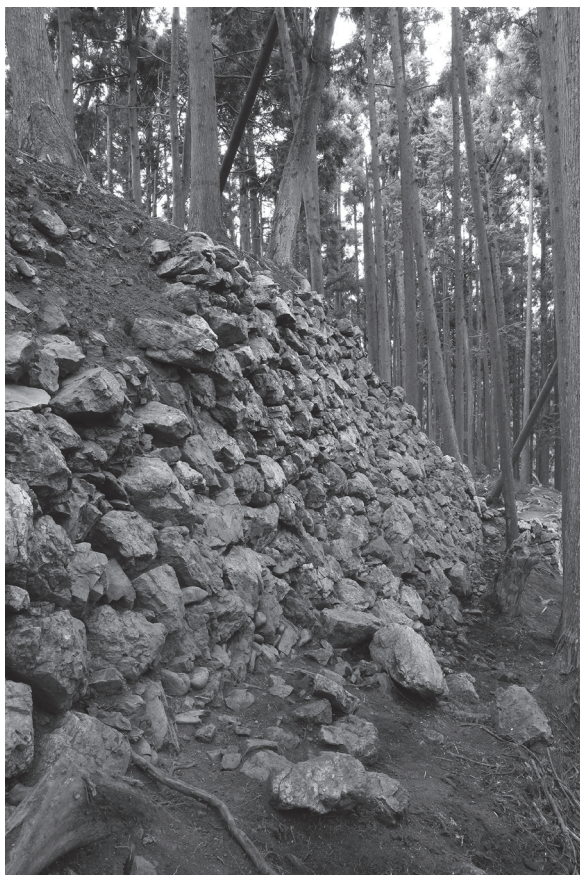
図版12 周山城跡 遺構



1 郭5北面・西面石垣（北西から）



2 郭5西面石垣・郭6石塁（西から）



1 郭5北面石垣（北東から）



2 郭6北側石塁上面（西から）



3 郭6北側石塁（西から）

図版14 周山城跡 遺構



1 郭6北側石塁西面と北面石垣（西から）



2 郭6北面石垣折れ部分（北西から）

# 京都市内遺跡発掘調査報告

## 令和3年度

発行日 2022年3月31日  
発行 京都市文化市民局  
編集 京都市文化市民局 文化芸術都市推進室 文化財保護課  
住所 京都市中京区寺通御池上る上本能寺前町488  
分庁舎地下1階  
TEL.(075)222-3130  
印刷 株式会社昭栄社  
TEL.(075)351-1811