

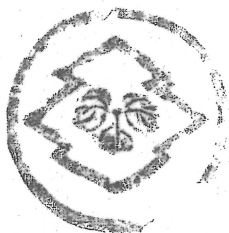
雲仙市文化財調査報告書 第10集

nabeshimajinyaato

# 鍋島陣屋跡

—重要文化財「旧鍋島家住宅長屋門ほか4棟」

保存修理工事に伴う発掘調査報告—



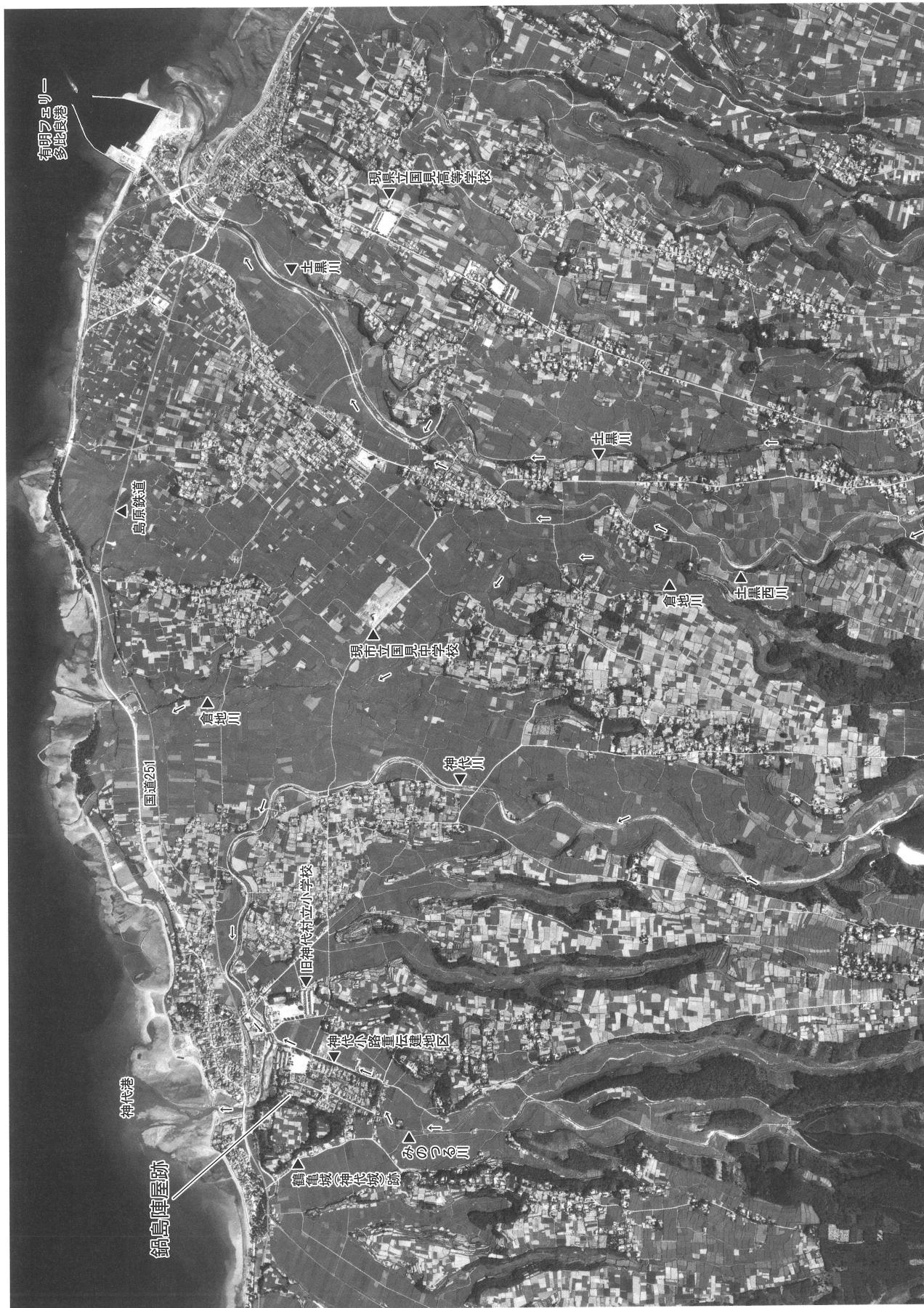
2012

長崎県雲仙市教育委員会



# 图 版

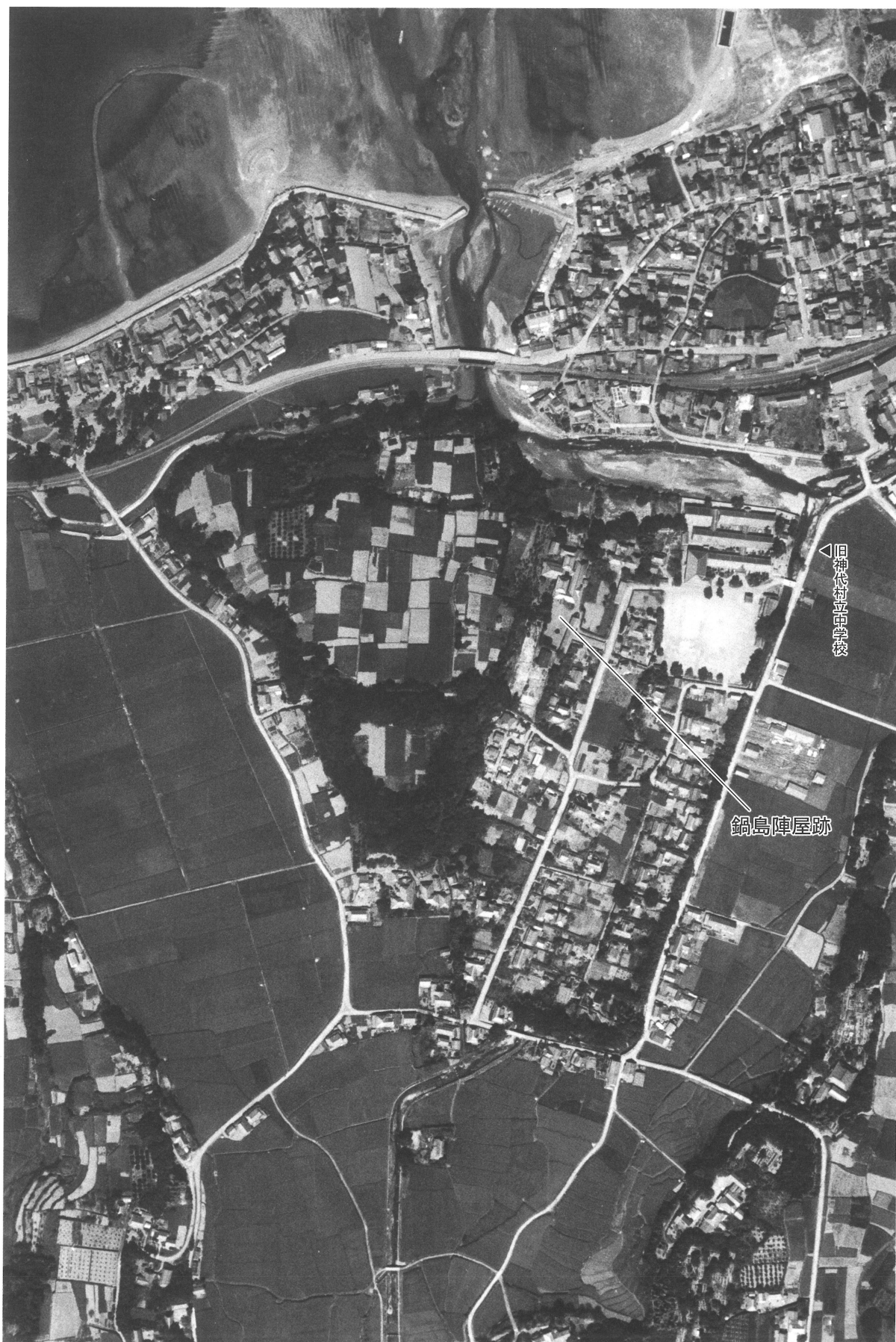




遺跡周辺地域上空写真 (昭和36年・1961 国土地理院)



遺跡上空写真（昭和22年・1947頃 米軍撮影）



遺跡上空写真（昭和36年・1961 国土地理院）

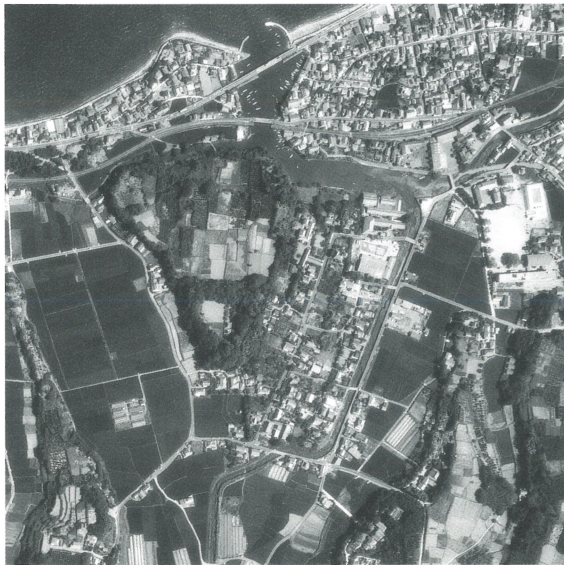
図版4



遺跡上空写真（昭和44年・1969 国土地理院）



遺跡上空写真（昭和49年・1974 国土地理院）



遺跡上空写真（昭和54年・1979 国土地理院）



遺跡上空写真（昭和57年・1982 国土地理院）



遺跡上空写真（昭和62年・1987 国土地理院）



遺跡上空写真（平成4年・1992 国土地理院）





遺跡上空写真（平成10年・1998 国土地理院）



遺跡上空写真（平成15年・2003 国土地理院）



遺跡上空写真 南より（平成23年・2011）



調査区上空写真（平成23年・2011）



長屋門 第一面全景（南から）



長屋門 作業風景



長屋門 3区木札出土状況



長屋門 土師器②出土状況



長屋門 作業風景

図版8



長屋門 8区 SX-1(長屋門)半裁状況(西から)



長屋門 6区 SX-2(長屋門)半裁状況(西から)



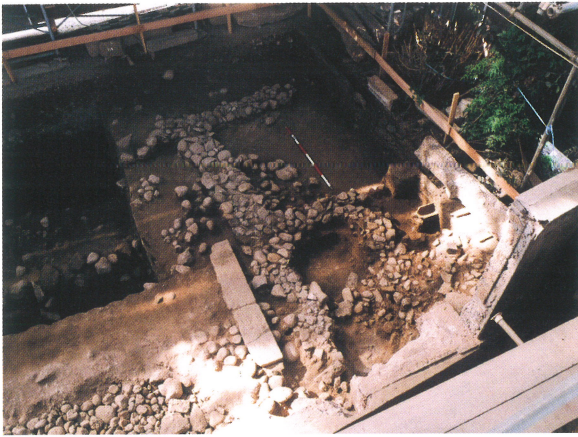
長屋門 石垣裏込め



長屋門 7区サブトレンチ石垣検出状況



長屋門 第二面全景(北から)



長屋門 8区北下屋部栗石地業



長屋門 2区带状石列



長屋門 带状石列遺構（北から）



長屋門 門部硬化面



長屋門 4区サブトレンチ石列状遺構



長屋門 8区サブトレンチ石積み状遺構



長屋門 8区サブトレンチ南側土層堆積状況



長屋門 8区サブトレンチ北側土層堆積状況



長屋門 現地説明会



長屋門 現地説明会



主屋 13・14・15・16区第一面全景（北から）



主屋 栗石地業



主屋 作業風景



主屋 16区埋め甕遺構



主屋 13区石列・溝状遺構

図版12



主屋 14区 SX-13 半裁状況(北から)



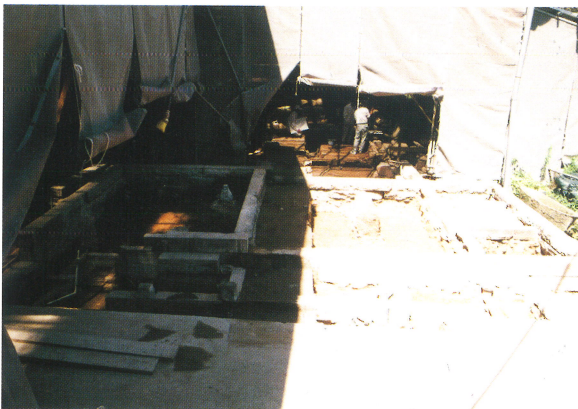
主屋 16区洗い場遺構



主屋 15区南側土層堆積状況



主屋 16区サブトレンチ石列・瓦列遺構



隠居棟(浴室部) 17・18区第一面全景



隠居棟(浴室部) 18区土層堆積状況(東から)



隠居棟(主要部) 19・20・21・22区第一面全景



隠居棟(主要部) 作業風景





隠居棟(主要部) 22区土師器 No. 3 上面



隠居棟(主要部) 22区土師器 No. 3 下面



隠居棟(主要部) 19区現基礎 No. 46 (南から)



隠居棟(主要部) 20区現基礎 No. 6 (北から)



隠居棟(主要部) 17区 SX-27 検出状況(北から)



隠居棟(主要部) 17区 SX-27 半裁状況(東から)



隠居棟(主要部) 21区 SX-24 検出状況(南から)



隠居棟(主要部) 21区 SX-24 半裁状況(南から)



隠居棟(主要部) 第四面 21区・22区



隠居棟(主要部) 21区南側土層



隠居棟(主要部) 21区 SX-33 (東から)



主屋・隠居棟 現地説明会



主屋・隠居棟 現地説明会