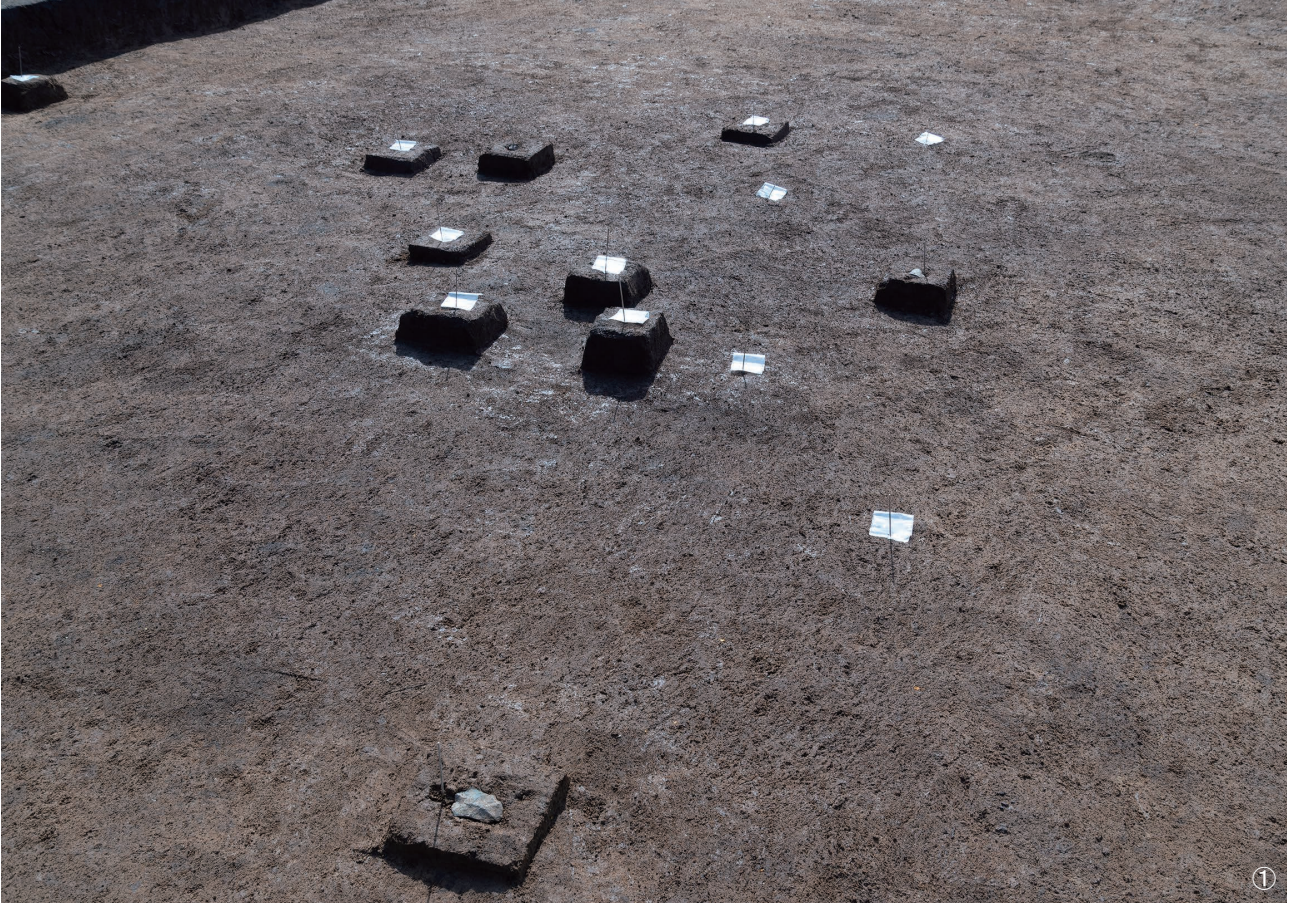


写真図版



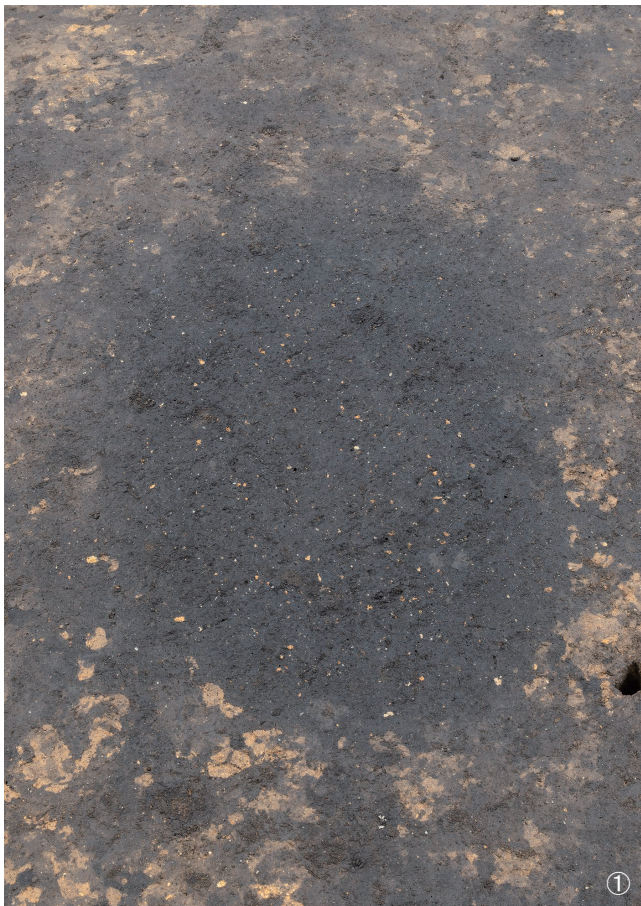
① 旧石器時代 遺物出土状況 ② 集石1号 ③ 集石2号 ④ 集石3号 ⑤ 集石8号



① 集石9号検出状況 ② 集石9号掘込部 ③ 集石11号 ④ 集石14号 ⑤ 集石18号 ⑥ 集石24号
⑦ 集石27号 ⑧ 集石29号



① 集石 30号 ② 集石 33号 ③ 集石 34号 ④ 集石 38号 ⑤ 落とし穴 1号検出状況
⑥ 落とし穴 1号遺物検出状況



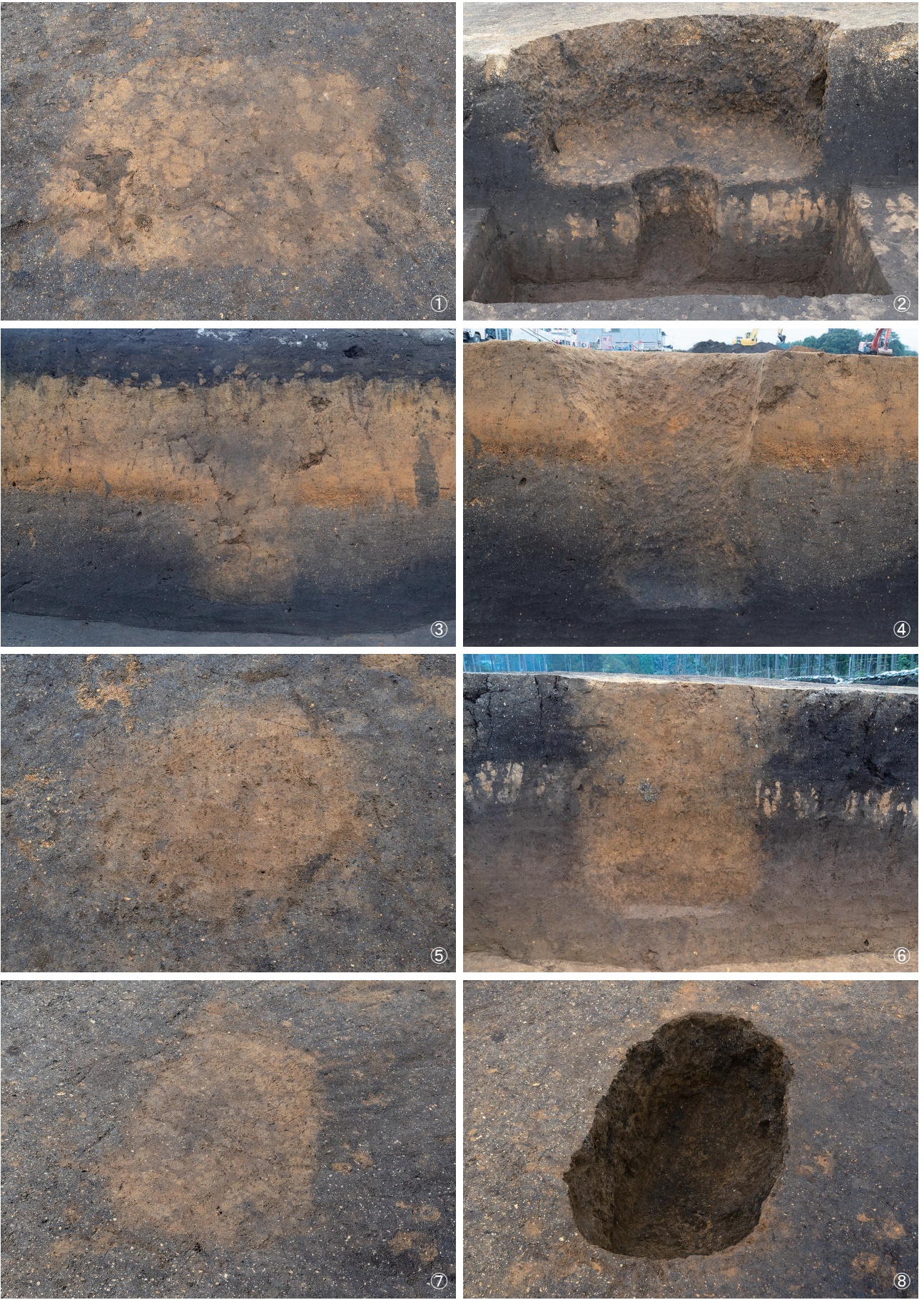
① 落とし穴2号検出状況 ② 落とし穴2号 断割 ③ 石槍出土状況 ④ チャート大型剥片出土状況 ⑤ 磨製石製品出土状況



① 竪穴建物跡1号検出状況 ② 竪穴建物跡1号南側土層断面 ③ 竪穴建物跡1号完掘状況
④ 竪穴建物跡2号検出状況 ⑤ 竪穴建物跡2号南側土層断面 ⑥ 竪穴建物跡2号完掘状況



① 連穴土坑1号 断割状況 ② 連穴土坑1号 遺物出土状況 ③ 連穴土坑2号 焼土部分検出状況
④ 連穴土坑2号 断割状況



① 落とし穴3号検出状況 ② 落とし穴3号完掘状況 ③ 落とし穴4号検出状況 ④ 落とし穴4号完掘状況
⑤ 落とし穴5号検出状況 ⑥ 落とし穴5号土層断面 ⑦ 落とし穴6号検出状況 ⑧ 落とし穴6号完掘状況



①



②



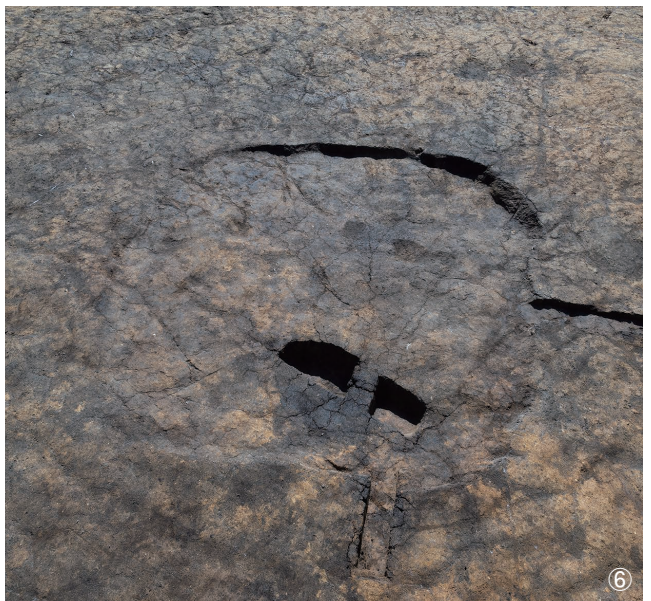
③



④



⑤

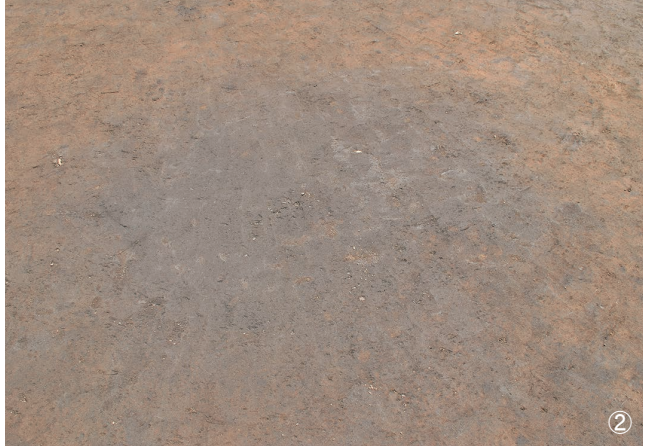


⑥

① 竪穴建物跡 3号検出状況 ② 竪穴建物跡 3号遺物出土状況 ③ 竪穴建物跡 3号完掘状況
 ④ 竪穴建物跡 4号検出状況 ⑤ 竪穴建物跡 4号遺物出土状況 ⑥ 竪穴建物跡 4号完掘状況



① 土坑 26 号検出状況 ② 土坑 26 号完掘状況 ③ 土坑 29 号検出状況 ④ 土坑 29 号完掘状況
 ⑤ 中岳Ⅱ式土器出土状況 ⑥ 打製石斧出土状況 ⑦ 磨石・打製石斧出土状況 ⑧ 縄文時代晩期土器出土状況



① 入来I式土器出土状況 ② 土坑30号検出状況 ③土坑30号完掘状況 ④ 鉄鏃出土状況
 ⑤ 土坑33号検出状況 ⑥ 土坑33号土層断面 ⑦ 土坑33号完掘状況



① 土師器（碗）出土状況 ② 椀型滓出土状況 ③ 土坑 34 号検出状況 ④ 土坑 34 号完掘状況
⑤ 溝状遺構 2 号検出状況



①



②



③

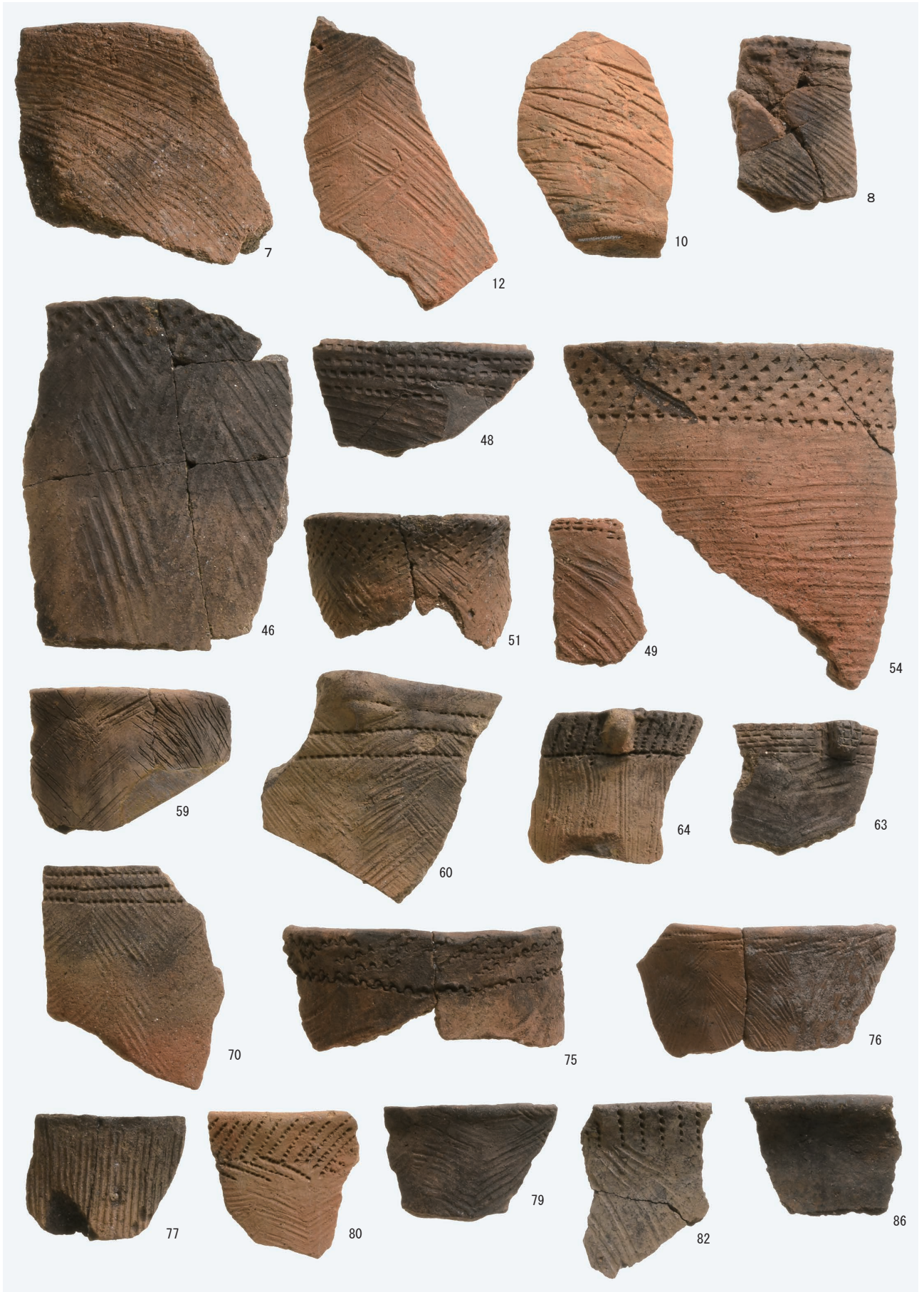


④

① 溝状遺構 3号検出状況 ② 溝状遺構 6・7号検出状況 ③ 溝状遺構 10号検出状況
④ 溝状遺構 12号検出状況

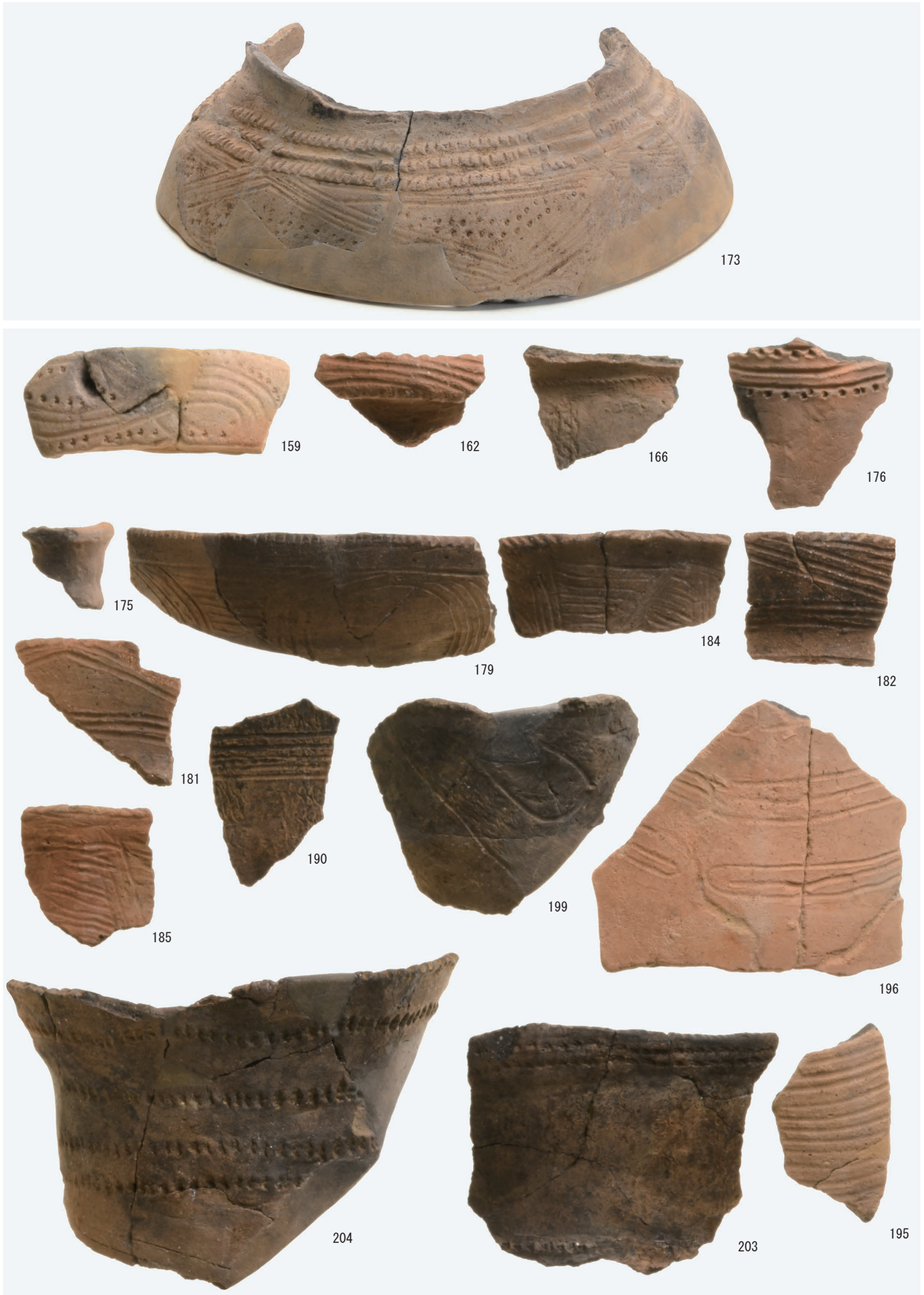


図版14 縄文時代早期土器(2)



図版15 縄文時代早期土器(3)







図版18 旧石器時代・縄文時代早期石器(1)





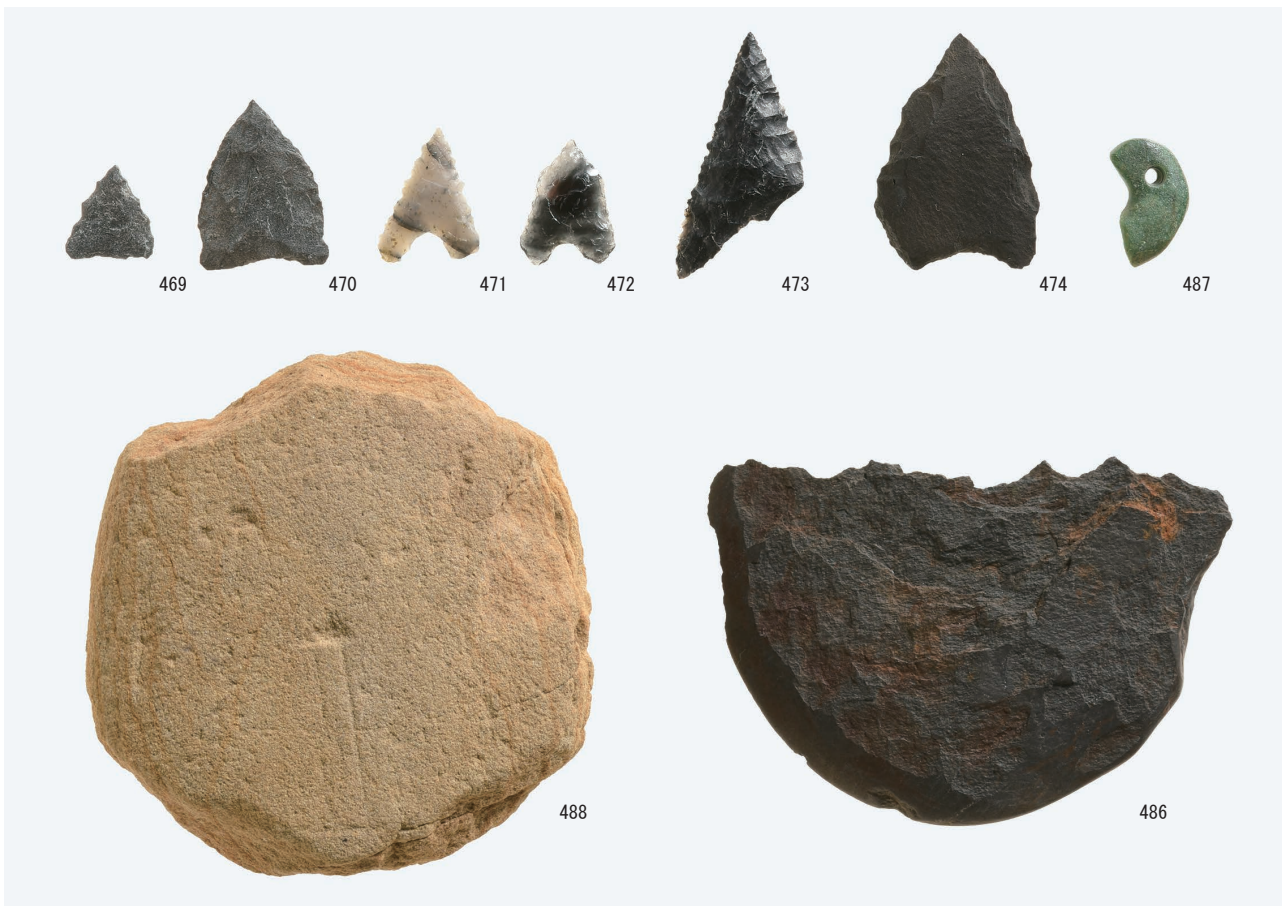


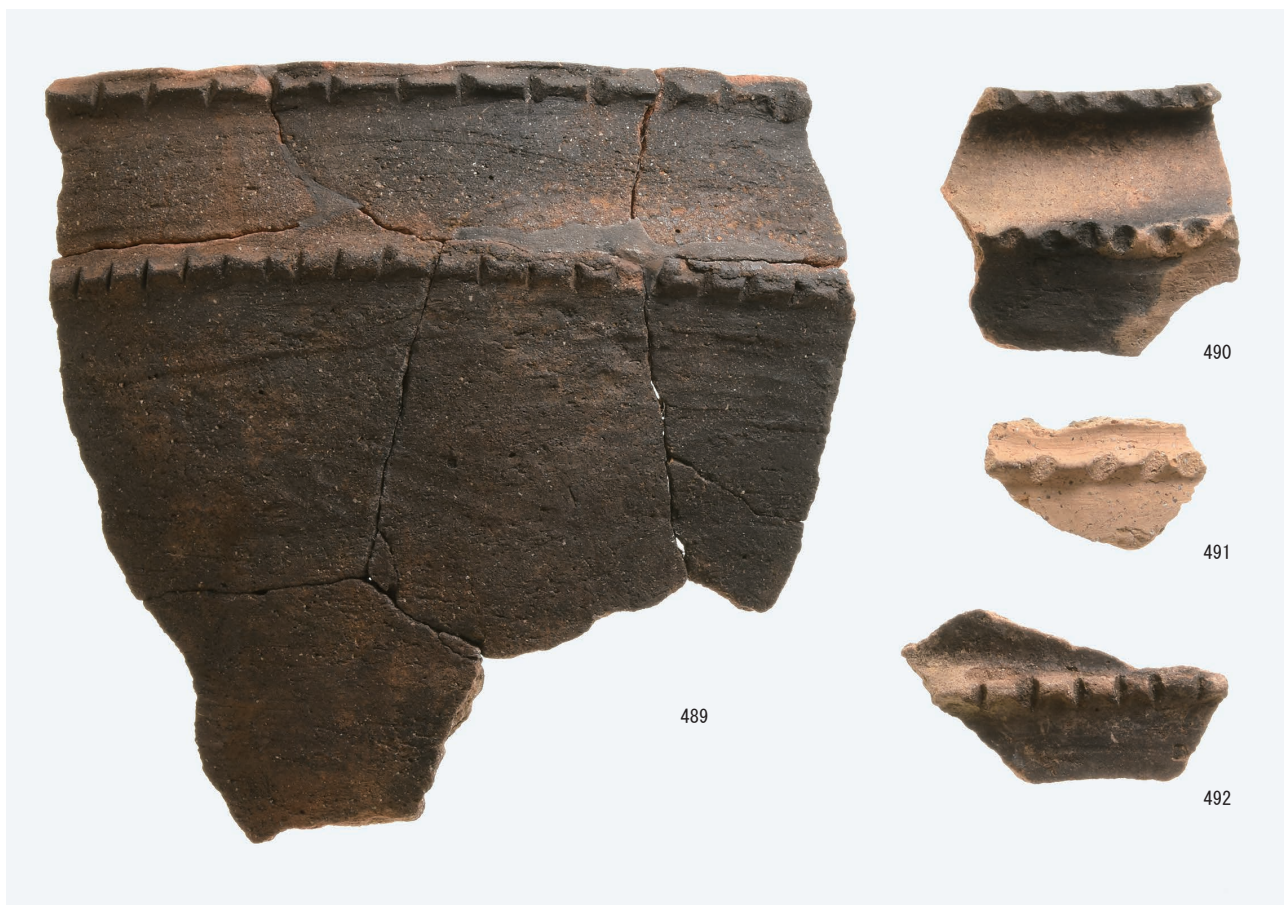






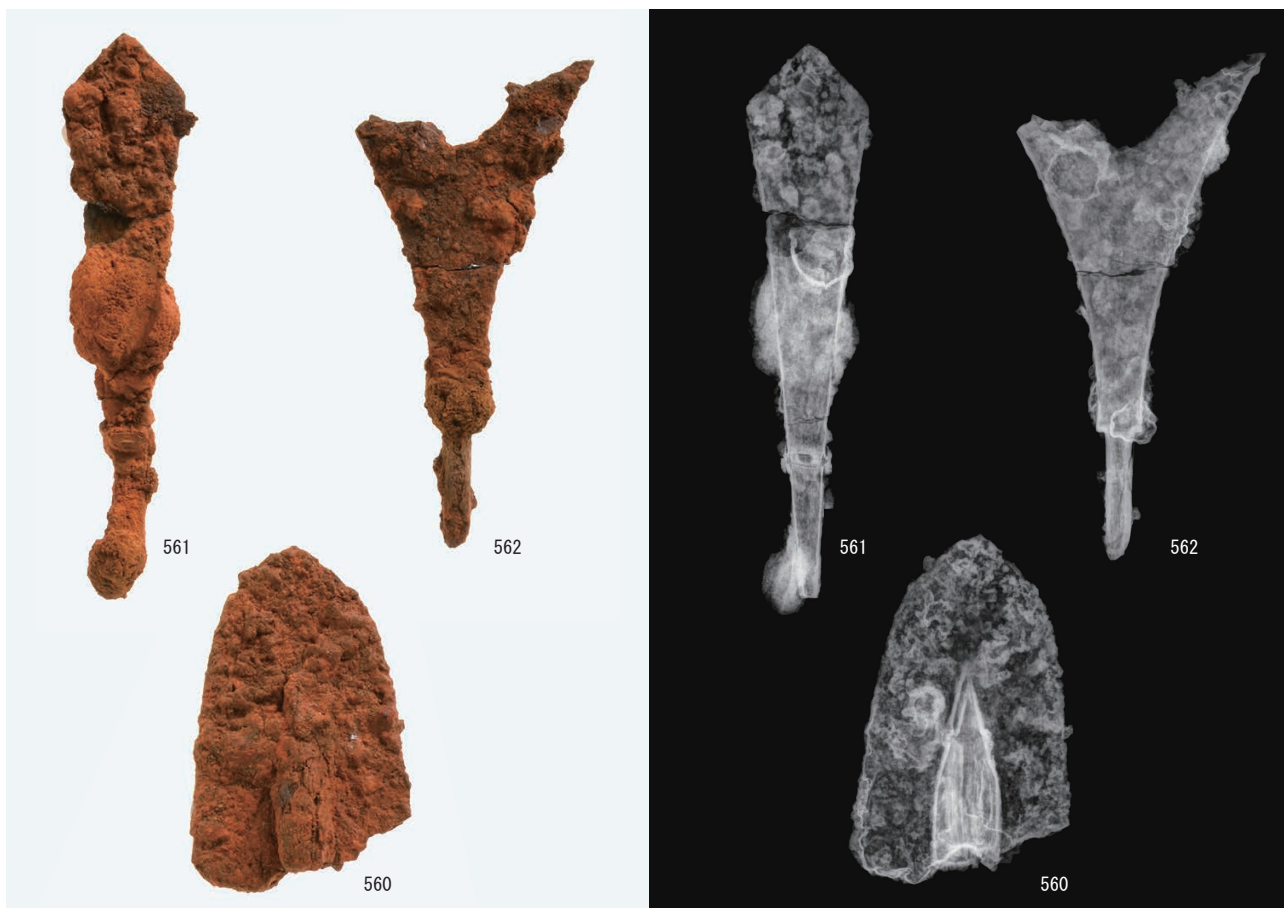


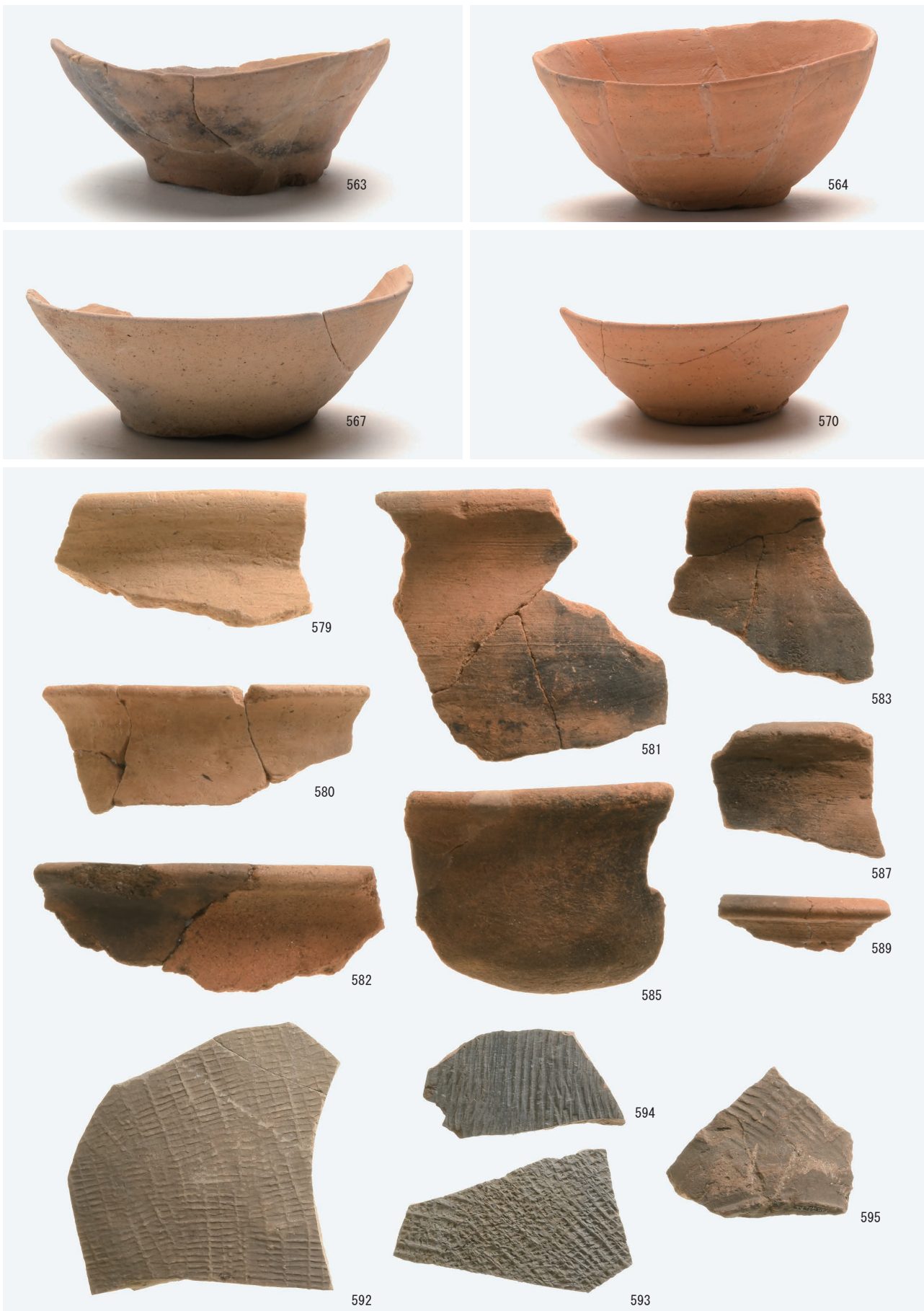


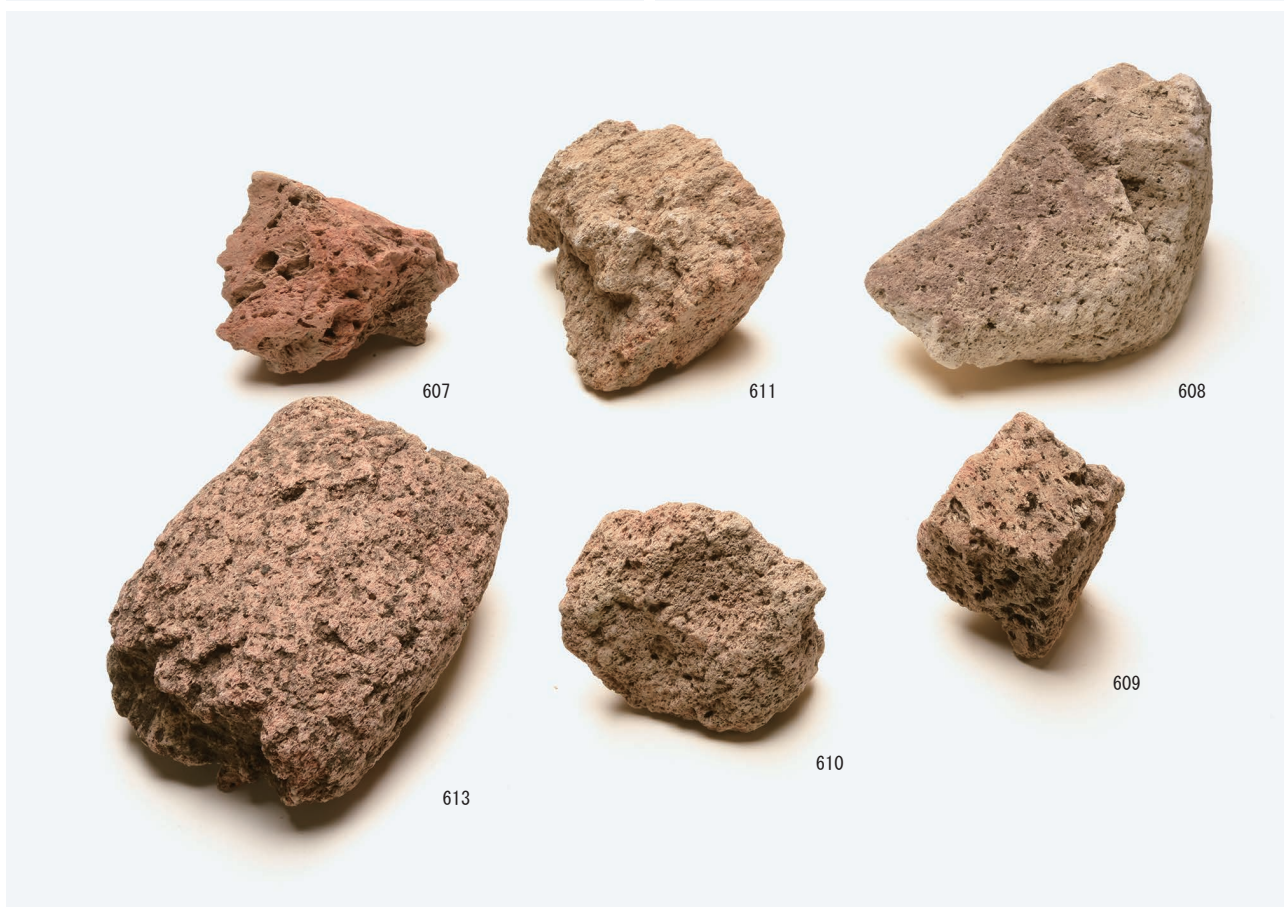


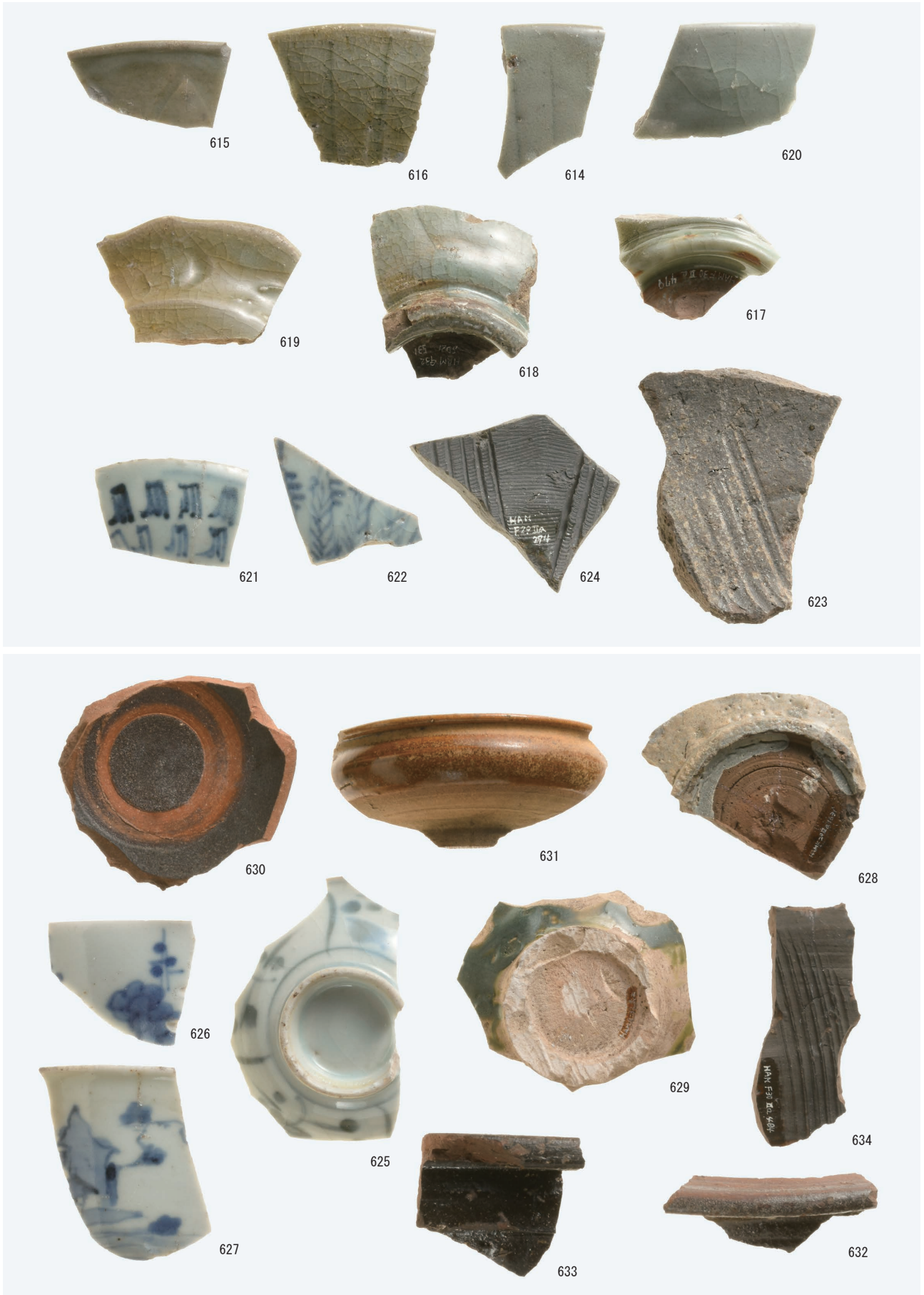












鹿児島県立埋蔵文化財センター発掘調査報告書（208）

一般県道飯野松山都城線（末吉道路）改築に伴う埋蔵文化財発掘調査報告書

原村遺跡

発行年月 2021年3月
編集・発行 鹿児島県立埋蔵文化財センター
〒899-4318 鹿児島県霧島市国分上野原縄文の森2番1号
TEL 0995-48-5811 FAX 0995-48-5821

印刷所 株式会社イースト朝日
〒891-0122
鹿児島県鹿児島市南栄3丁目30-7
TEL 099-266-5522 FAX 099-266-5523



鹿児島県