

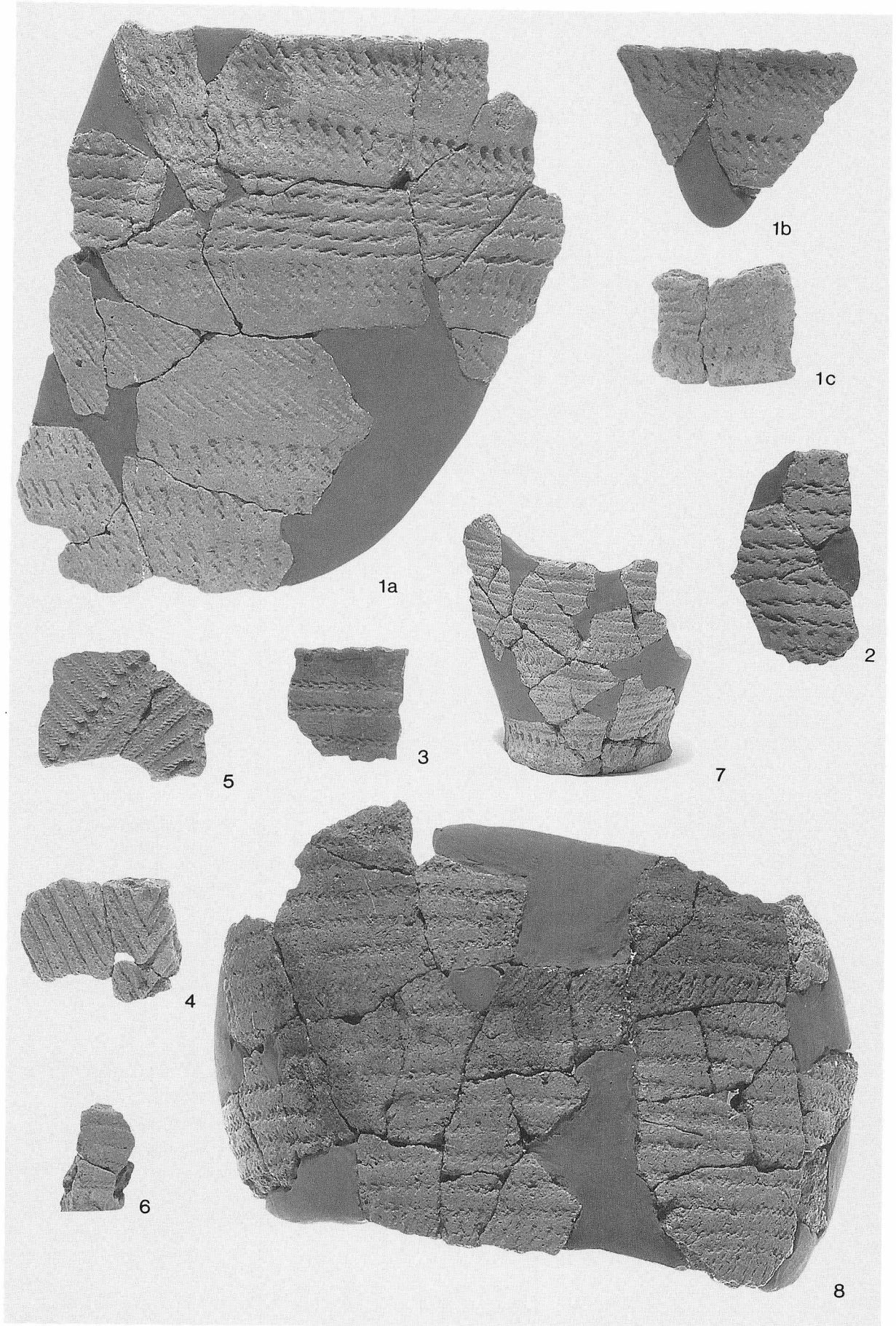
千歳市

キウス7遺跡(5)

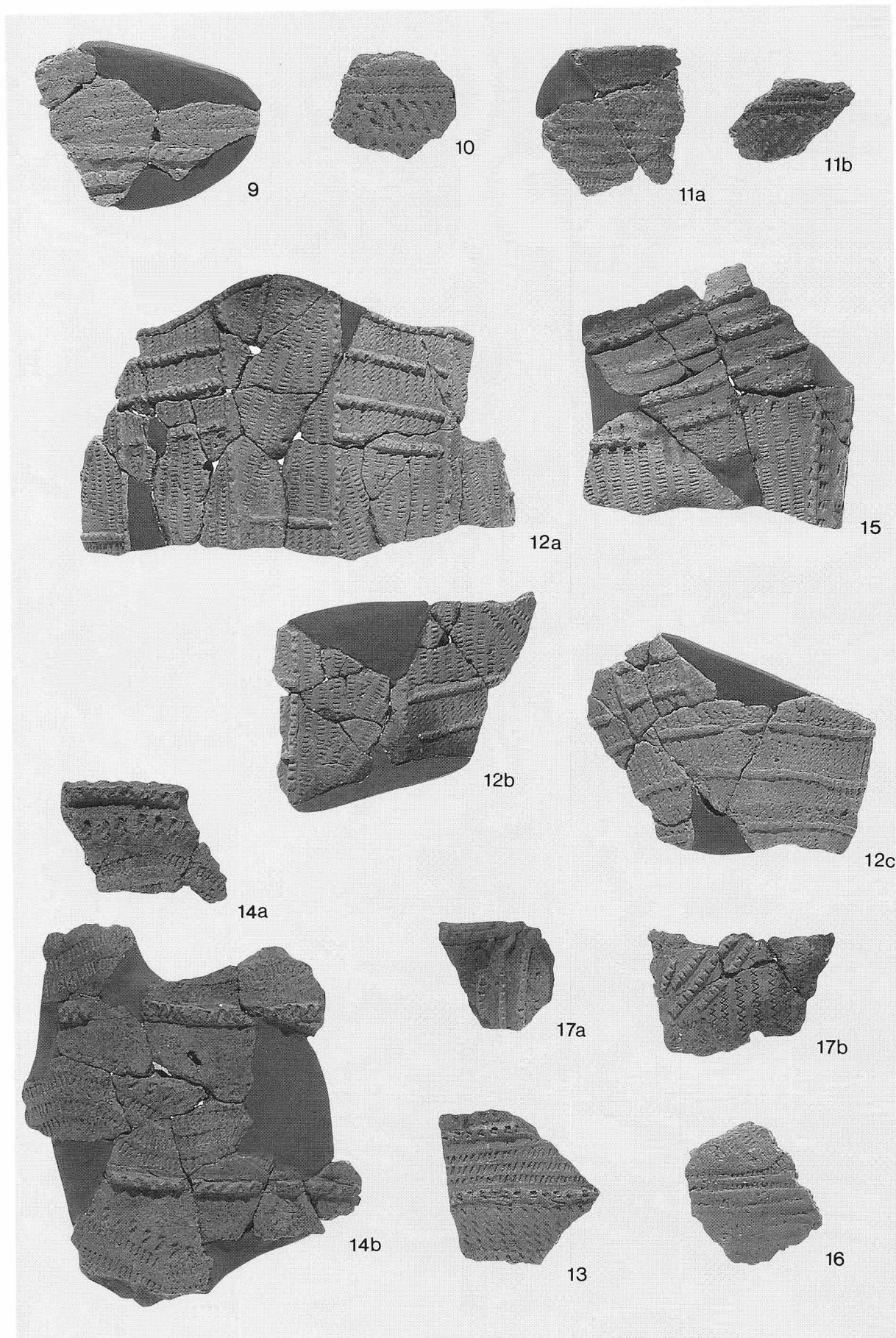
—北海道横断自動車道(千歳～夕張)埋蔵文化財発掘調査報告書—

平成9年度

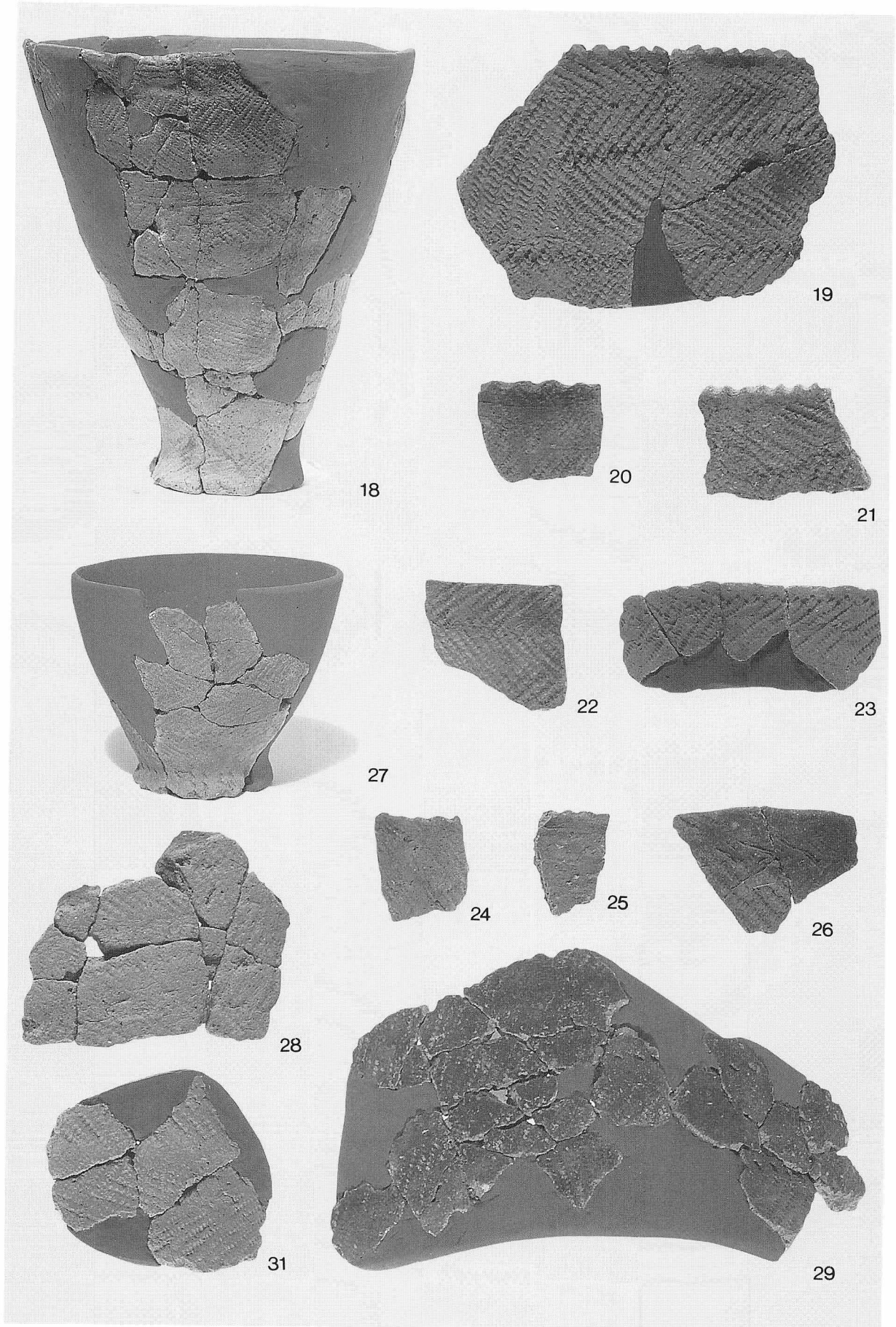
財団法人 北海道埋蔵文化財センター



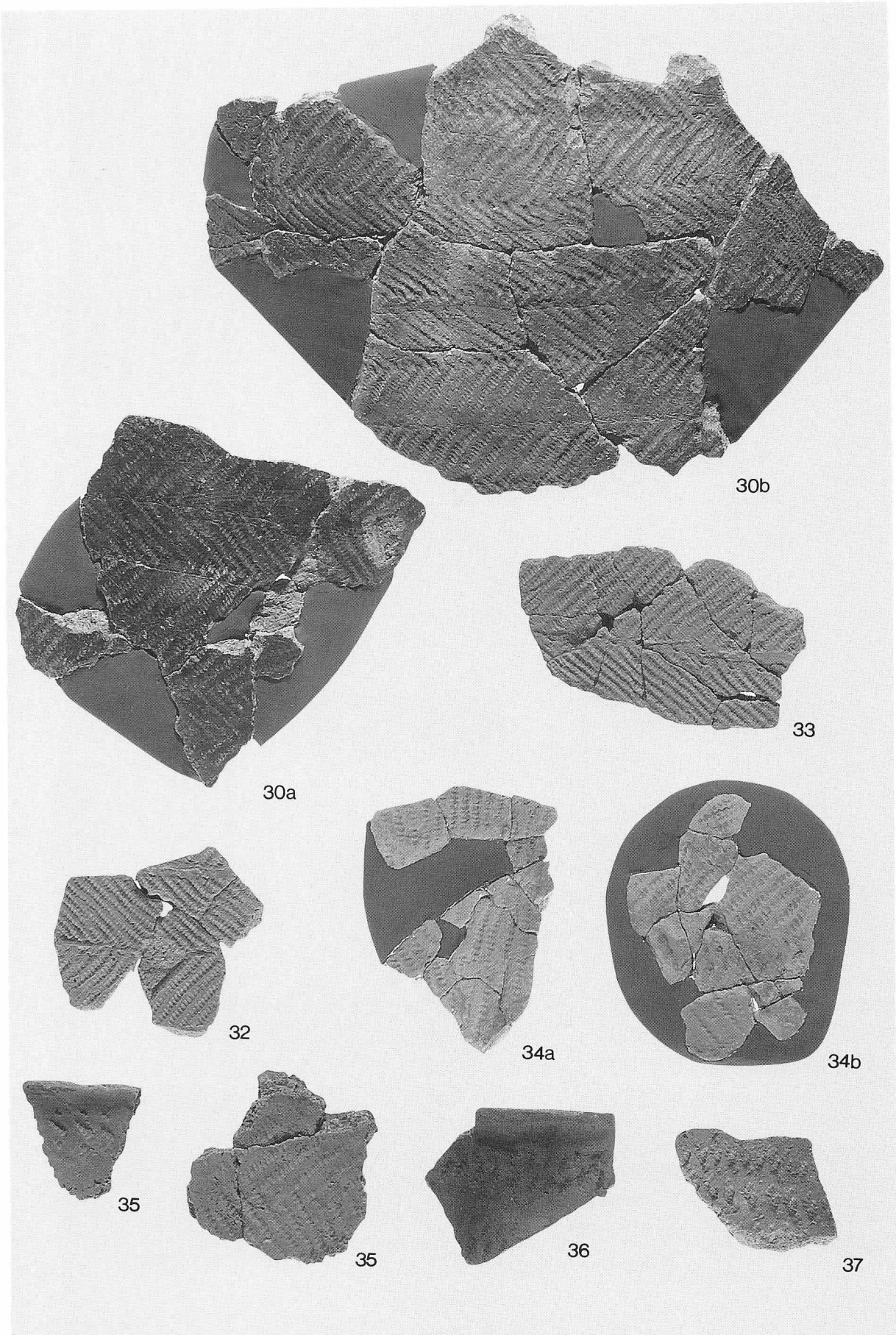
土器(1)



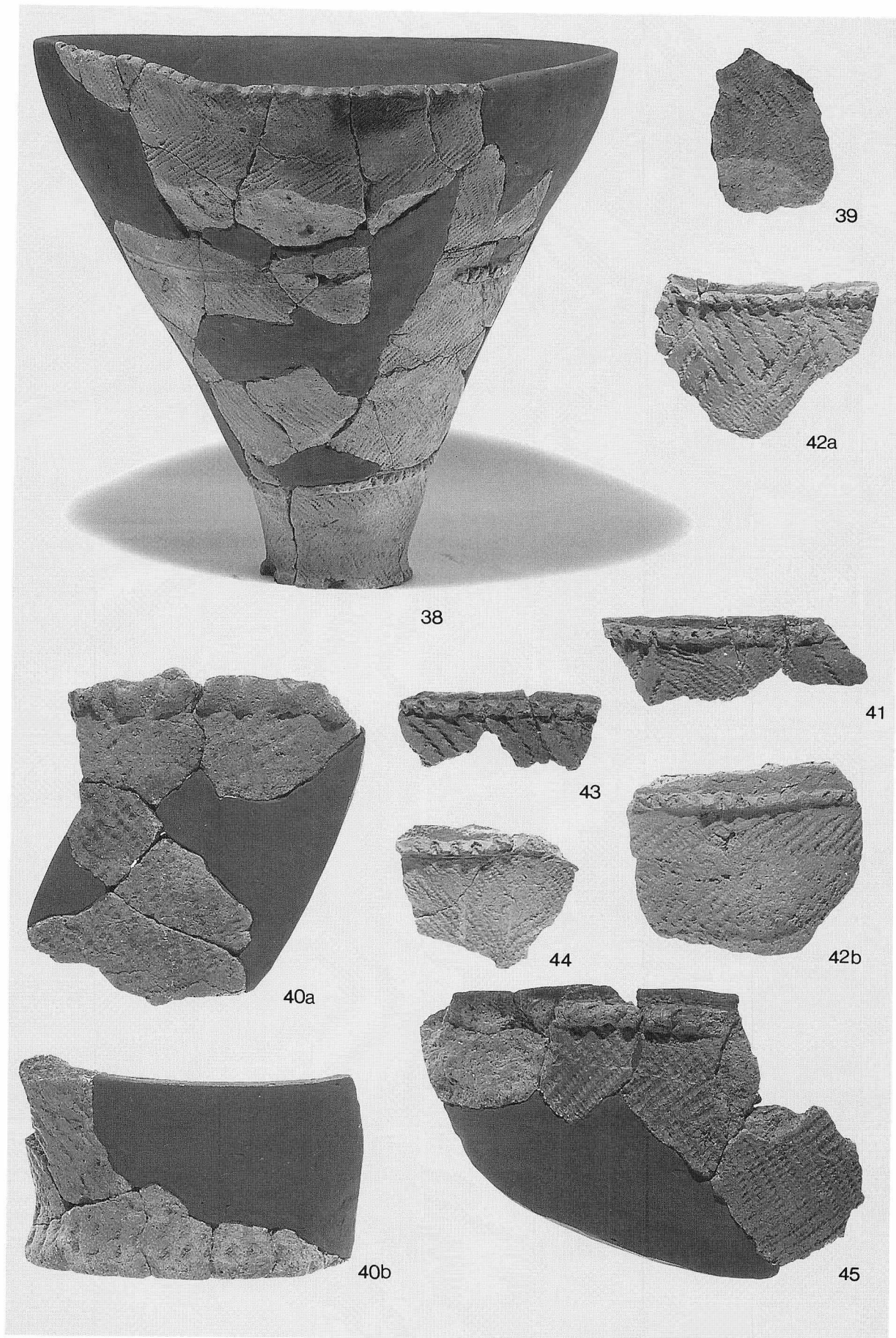
土器(2)



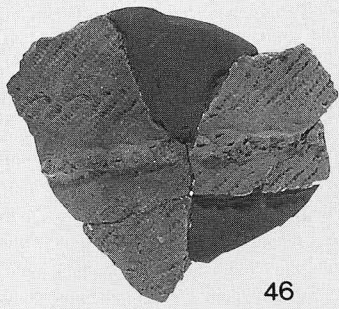
土器(3)



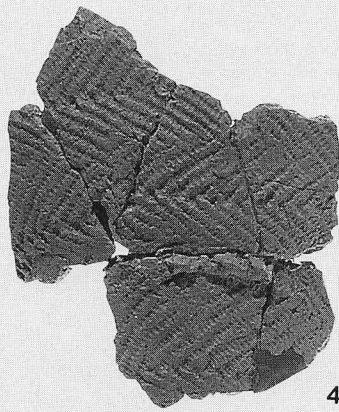
土器(4)



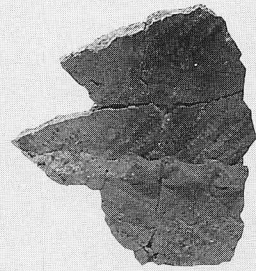
土器(5)



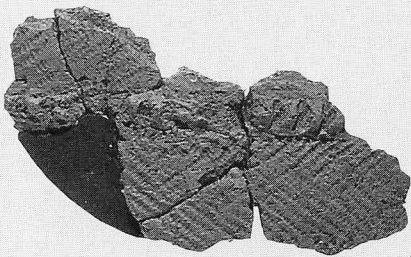
46



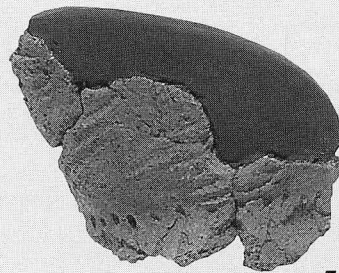
47



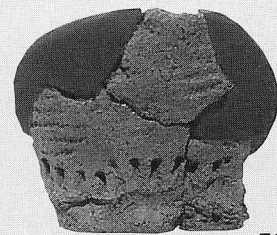
48



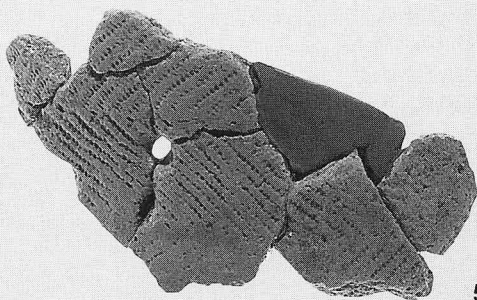
49



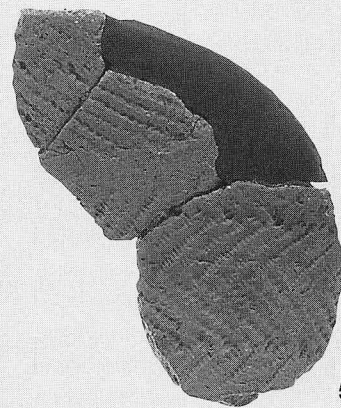
52a



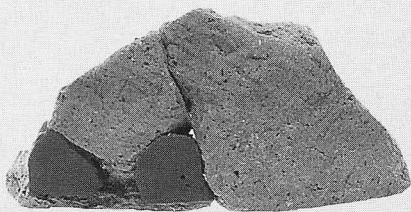
52b



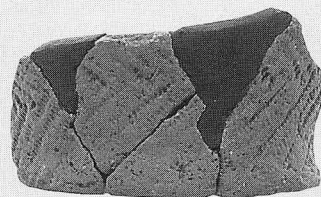
50a



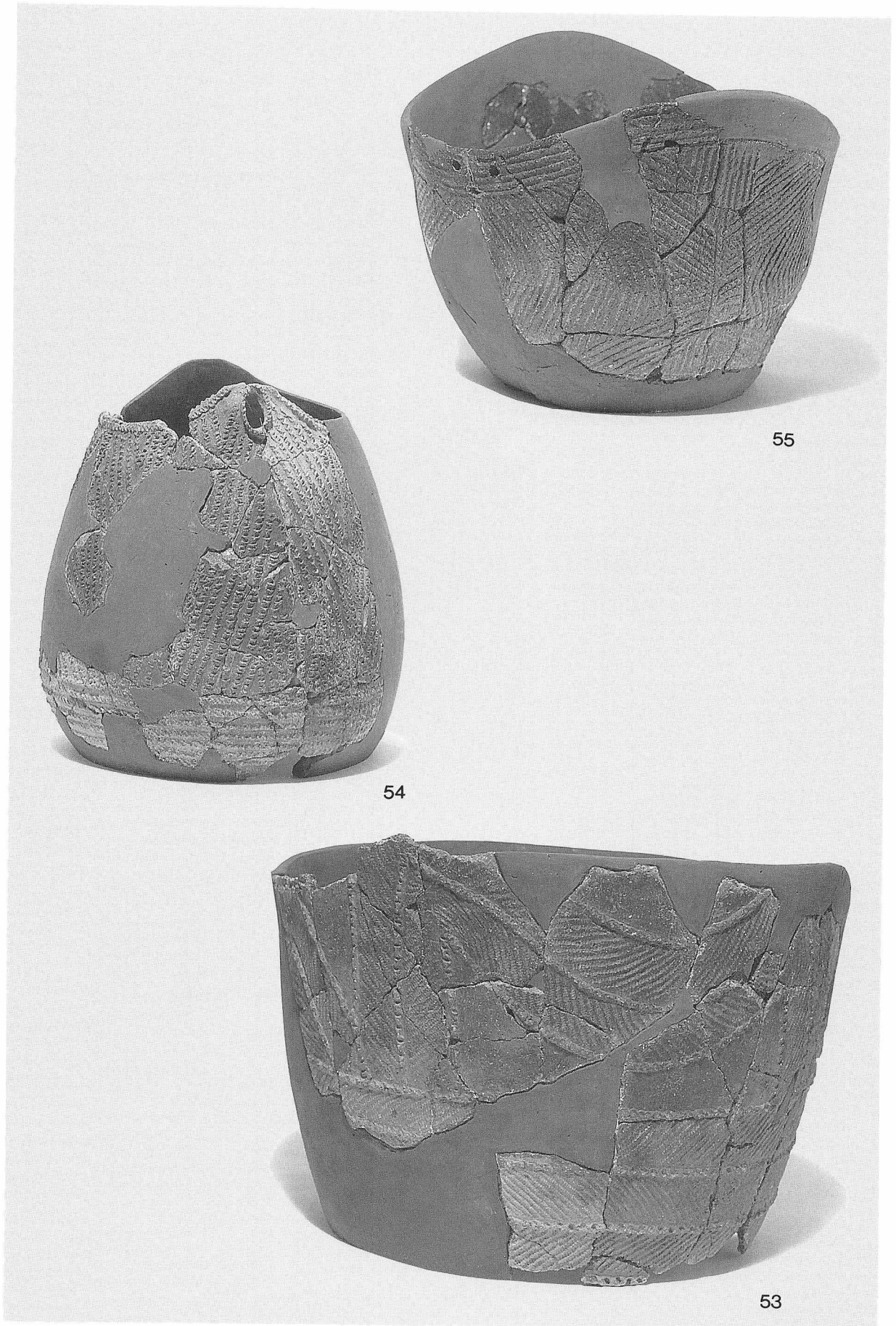
51a



50b



51b



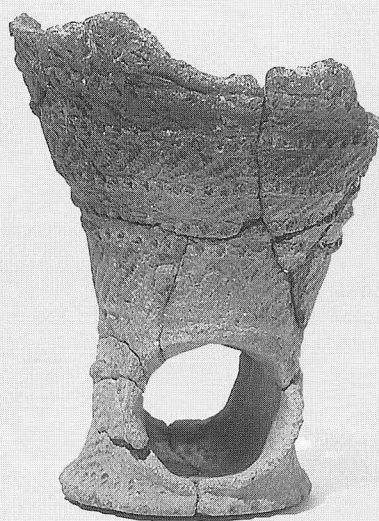
55

54

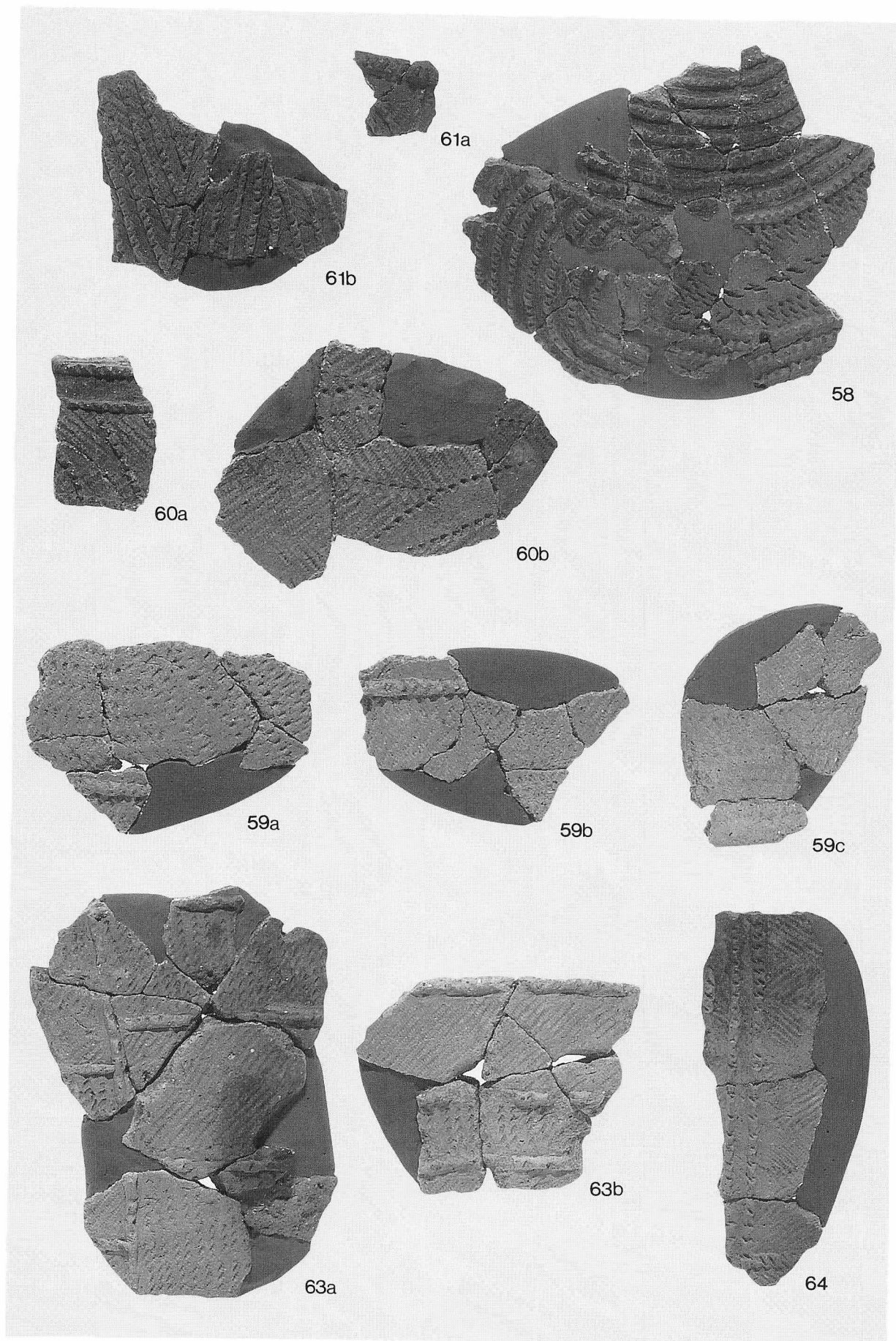
53



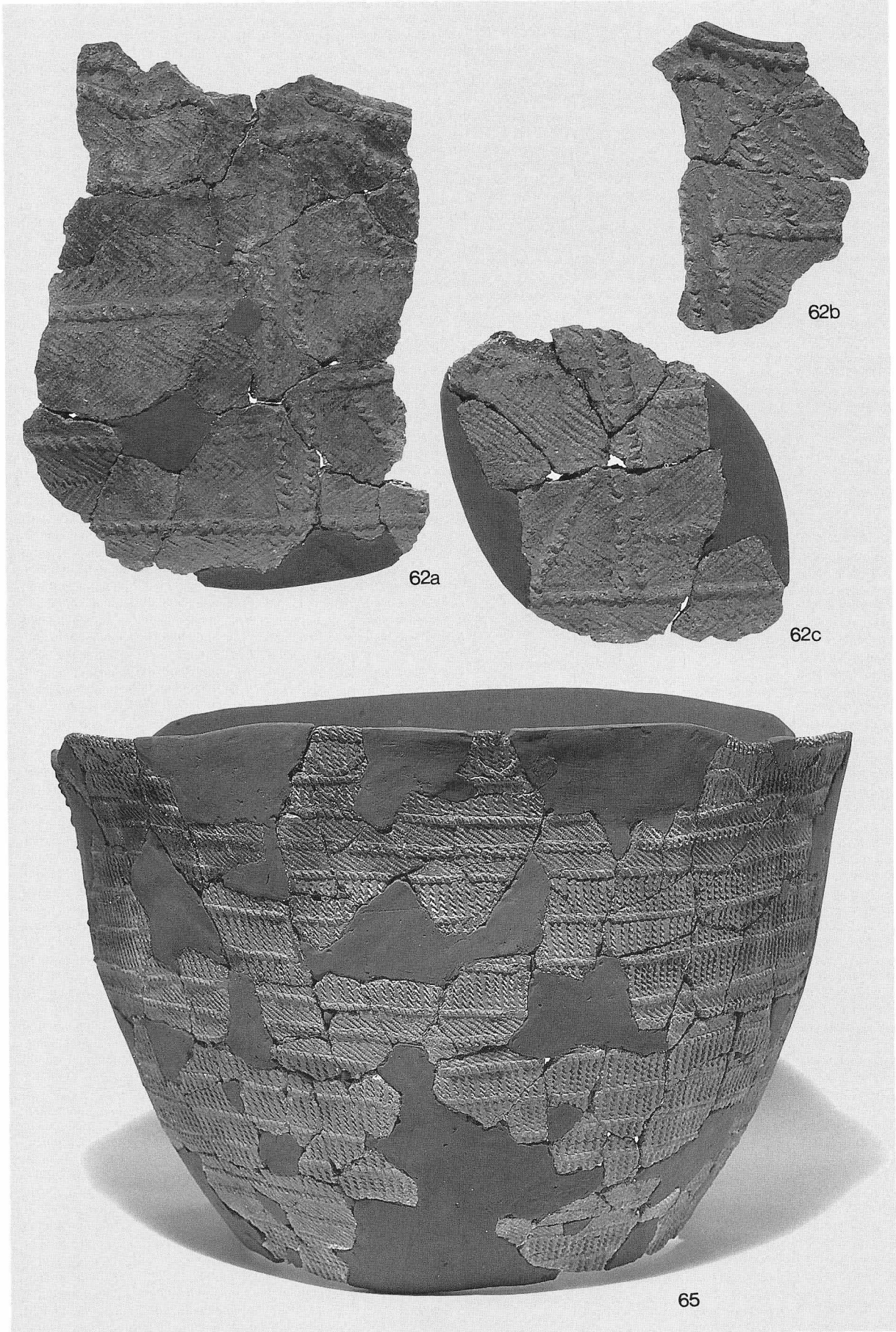
56



57



土器(9)



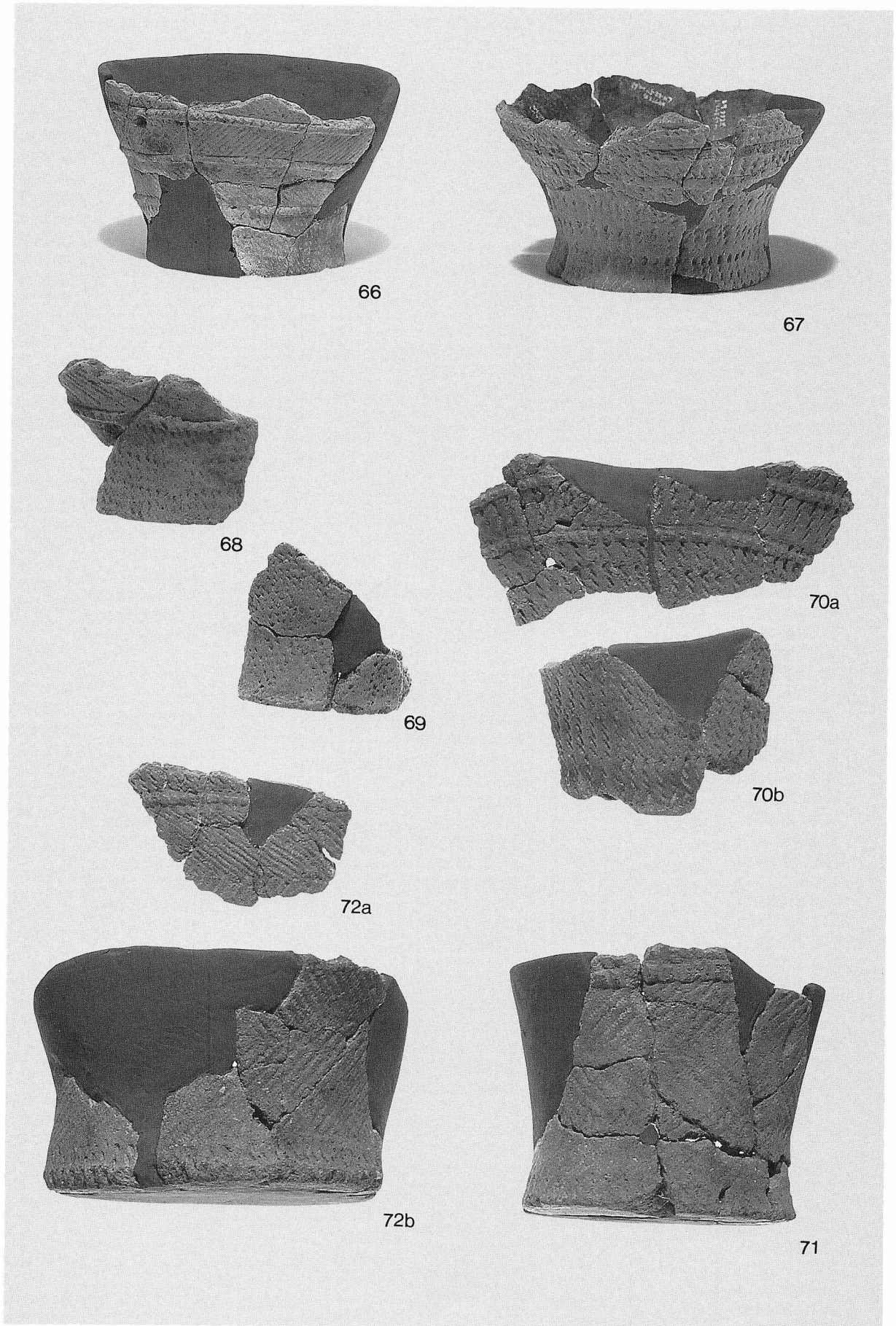
62a

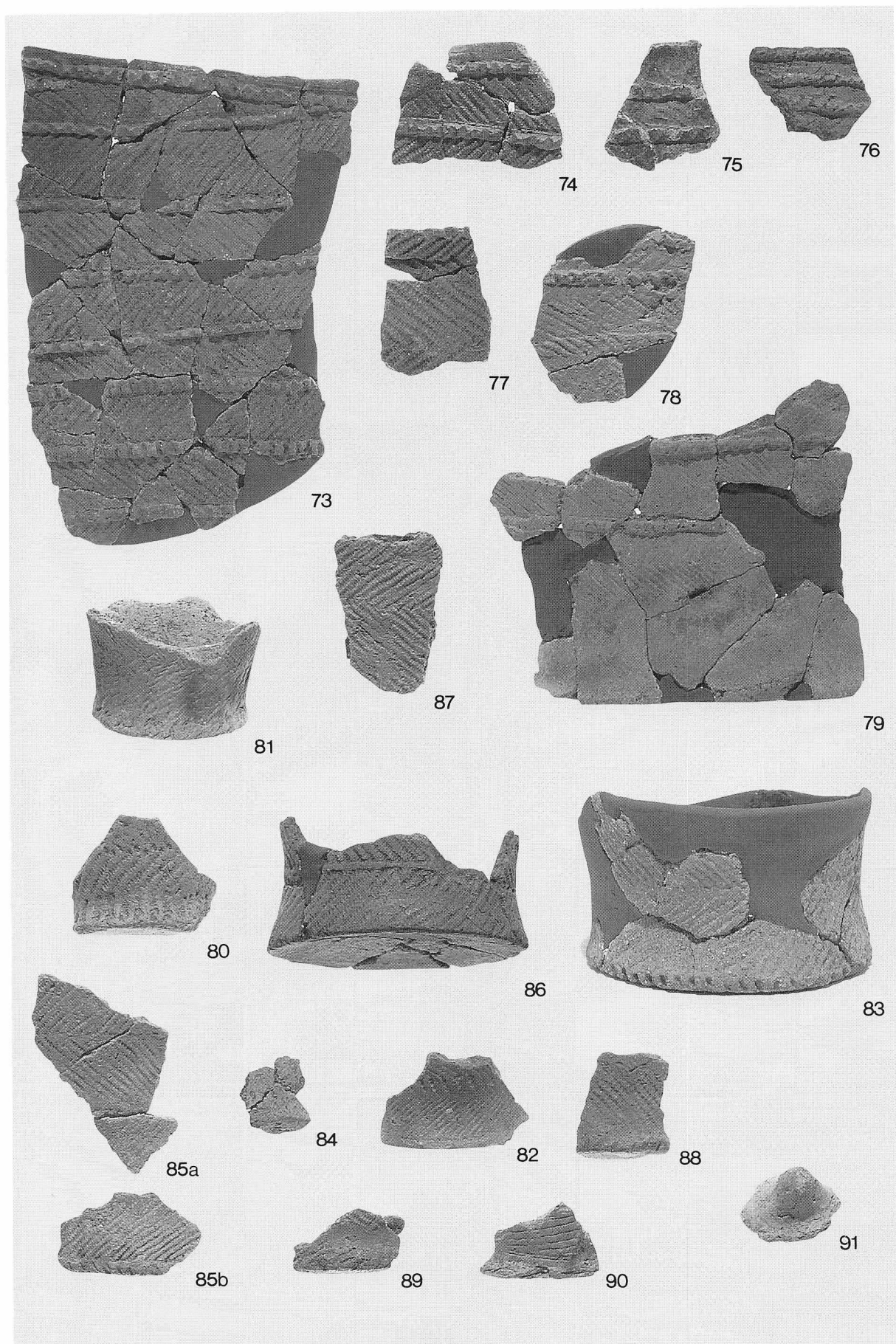
62b

62c

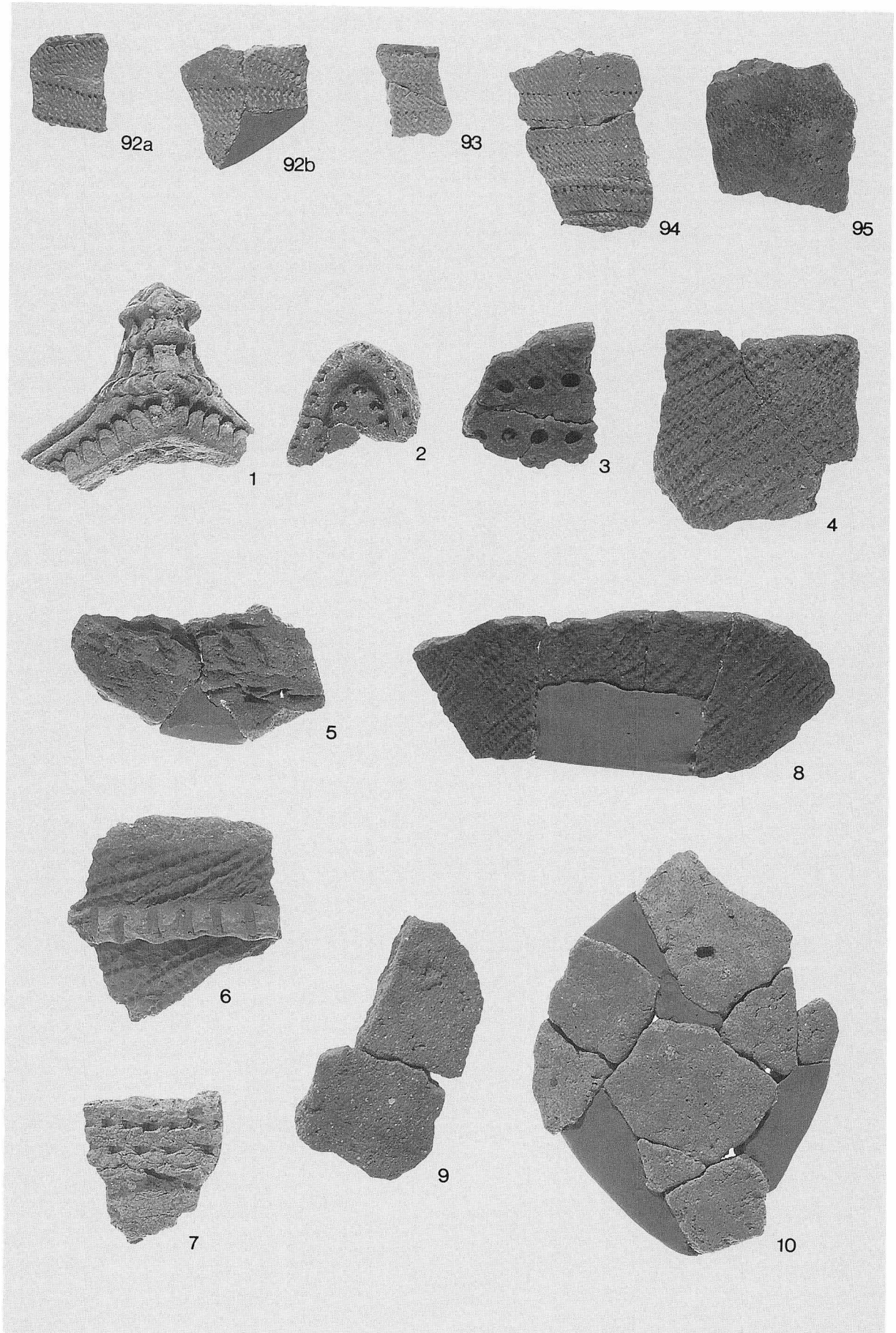
65

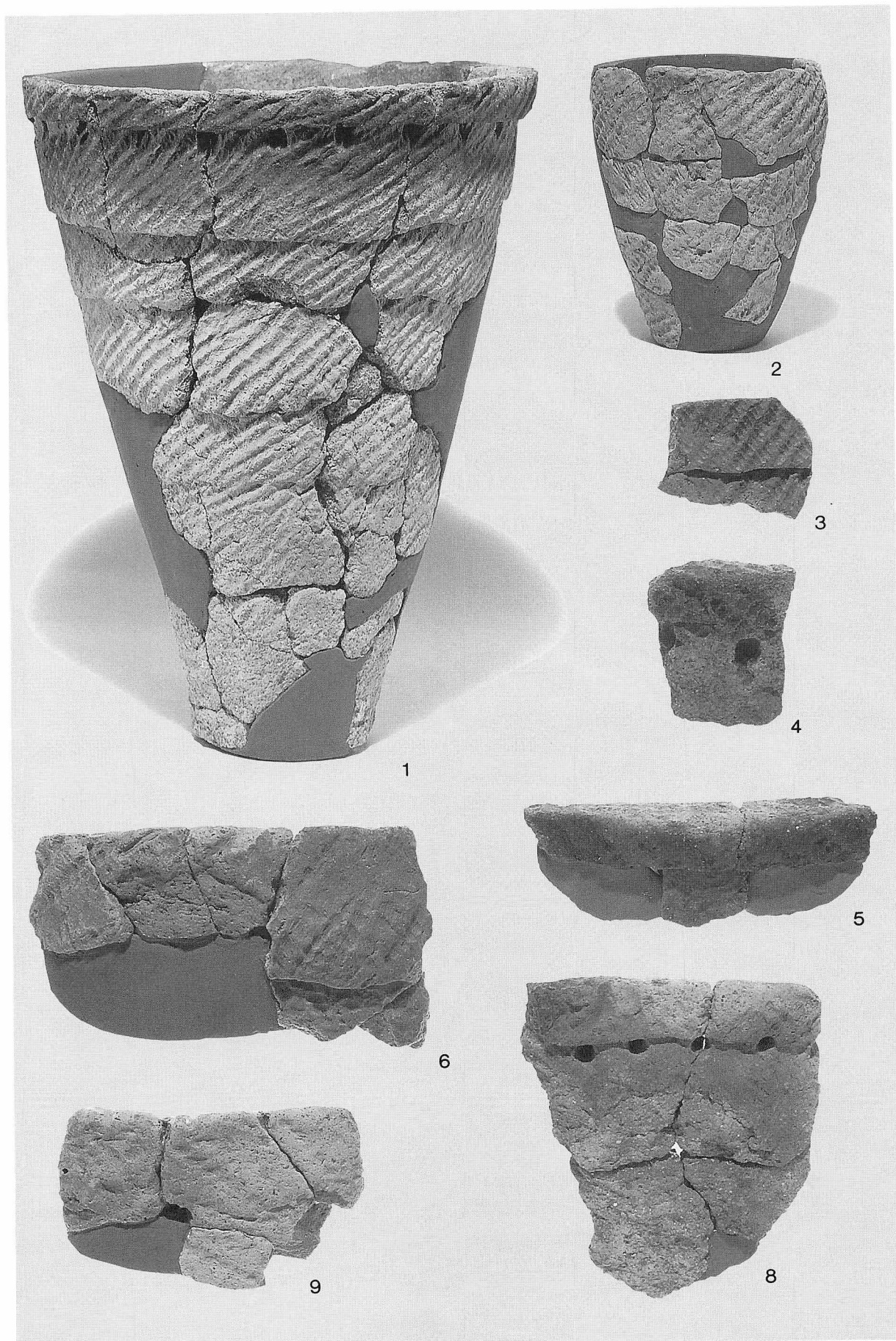
土器(10)



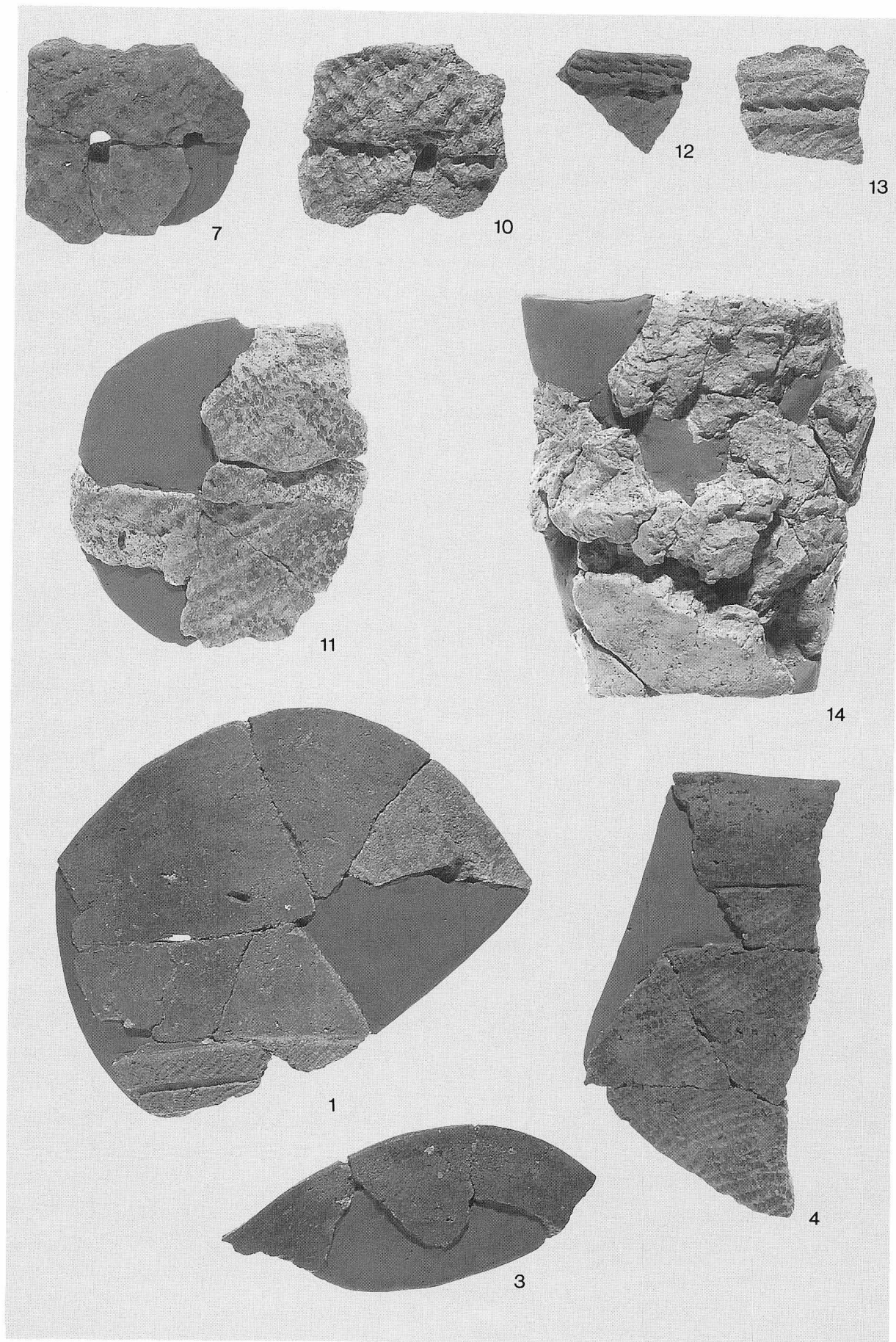


土器(12)

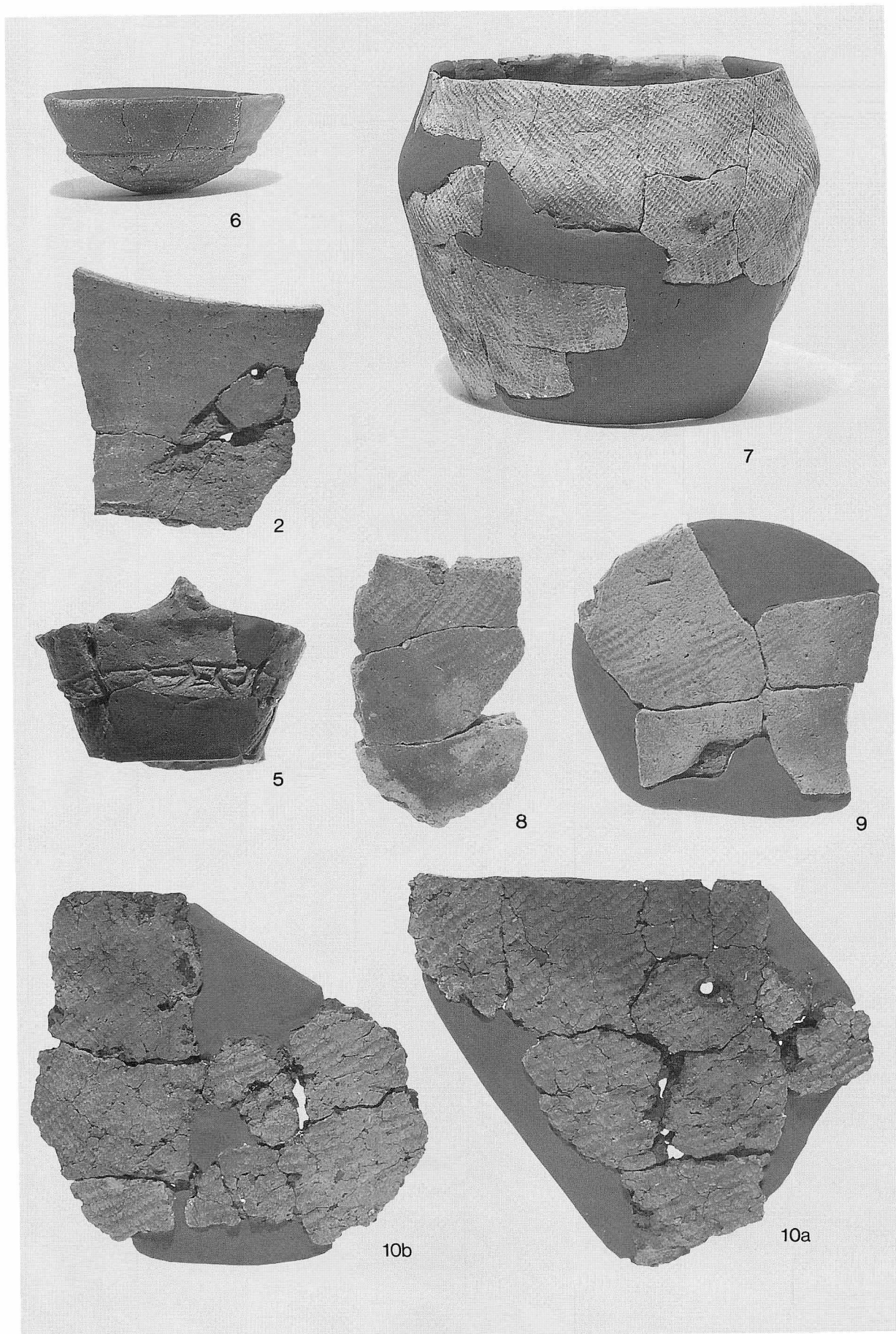




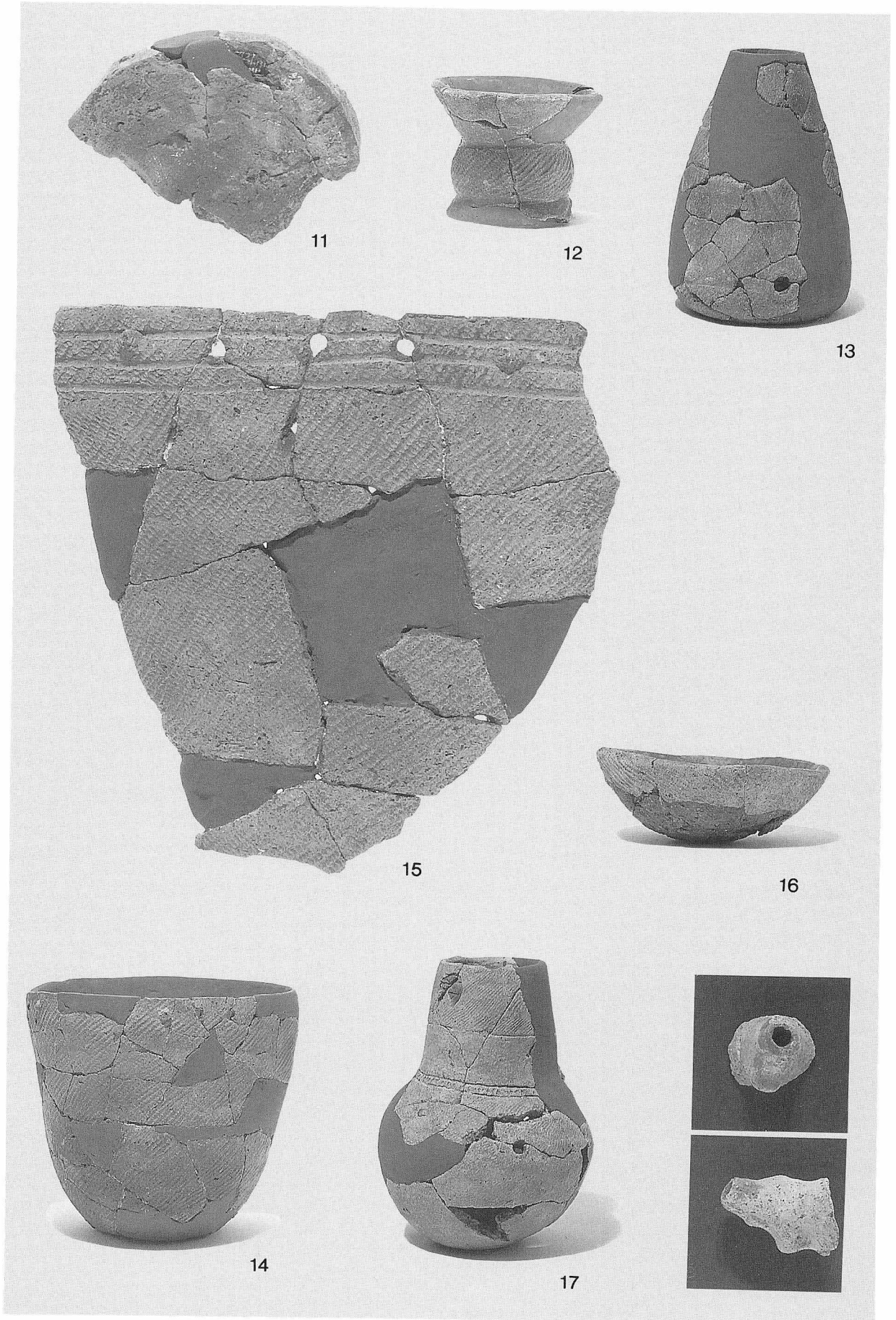
土器(14)



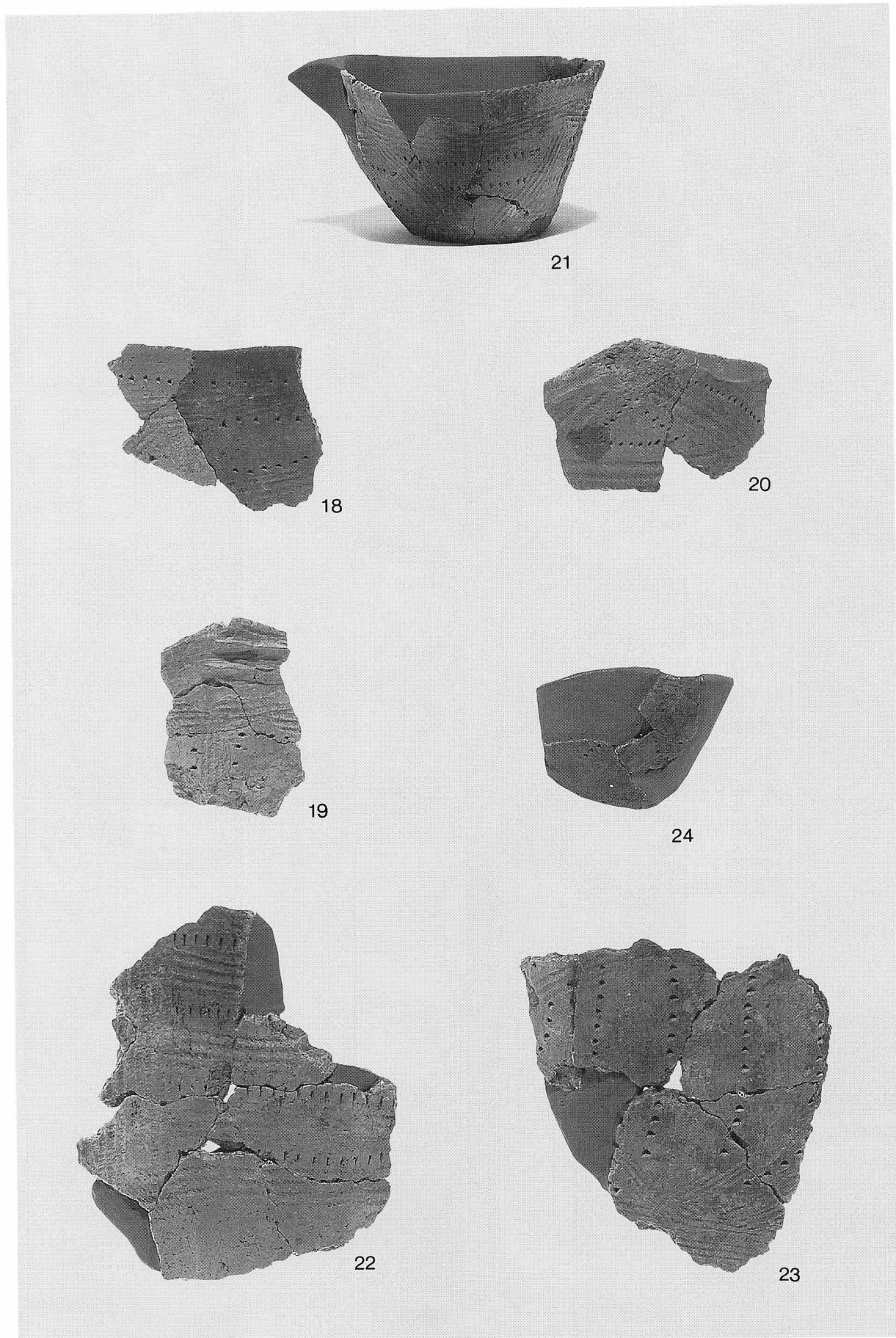
土器(15)



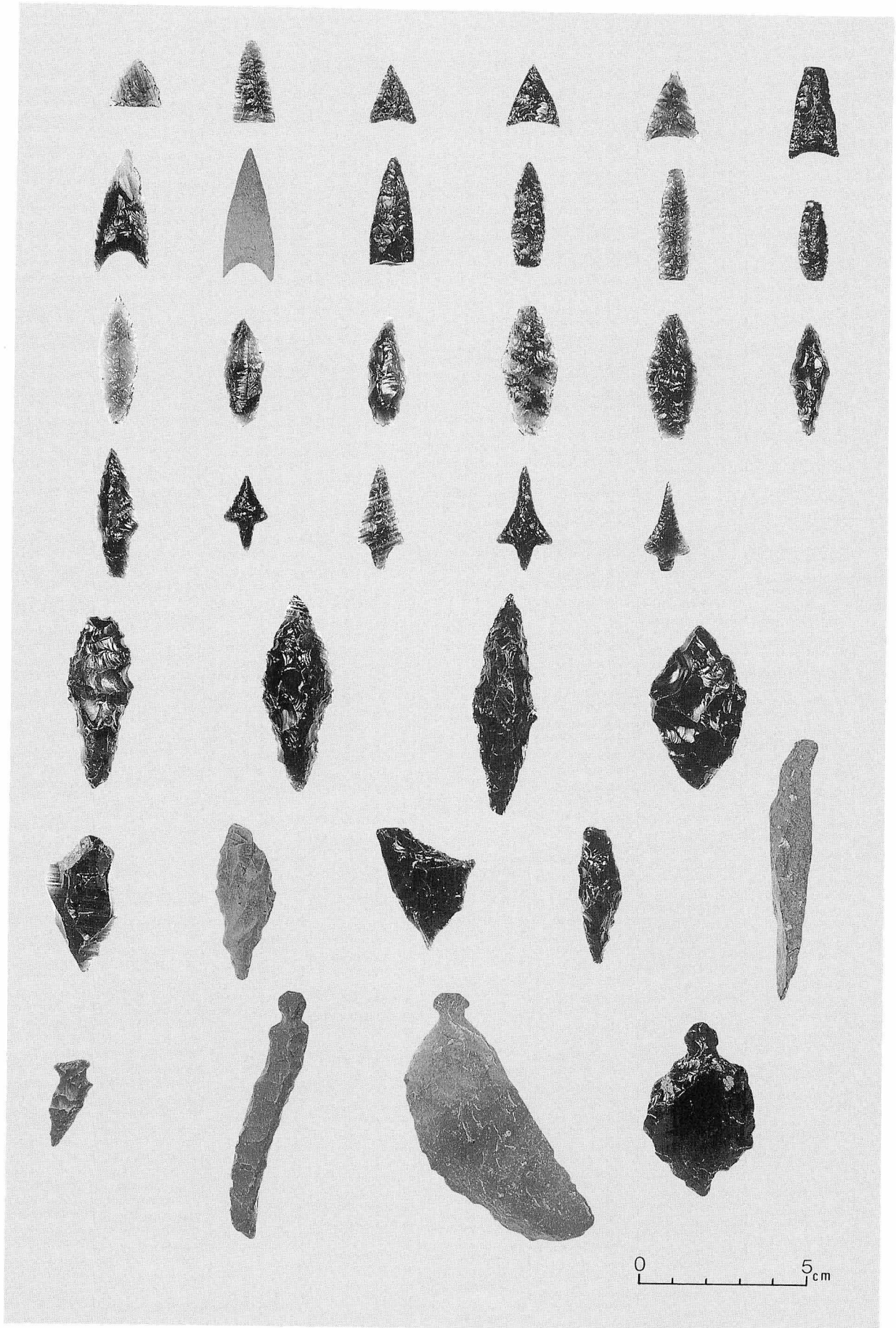
土器(16)



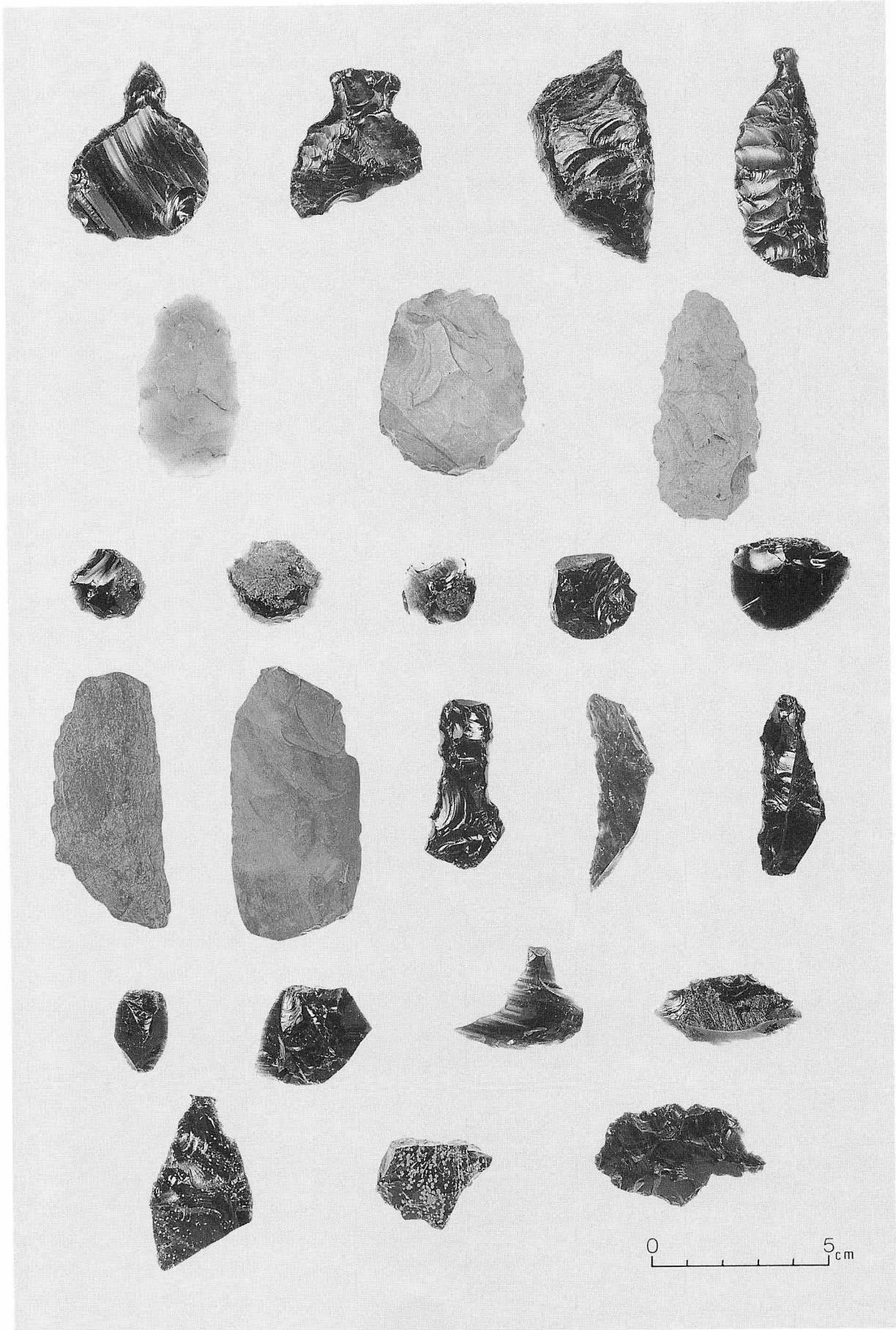
土器(17)



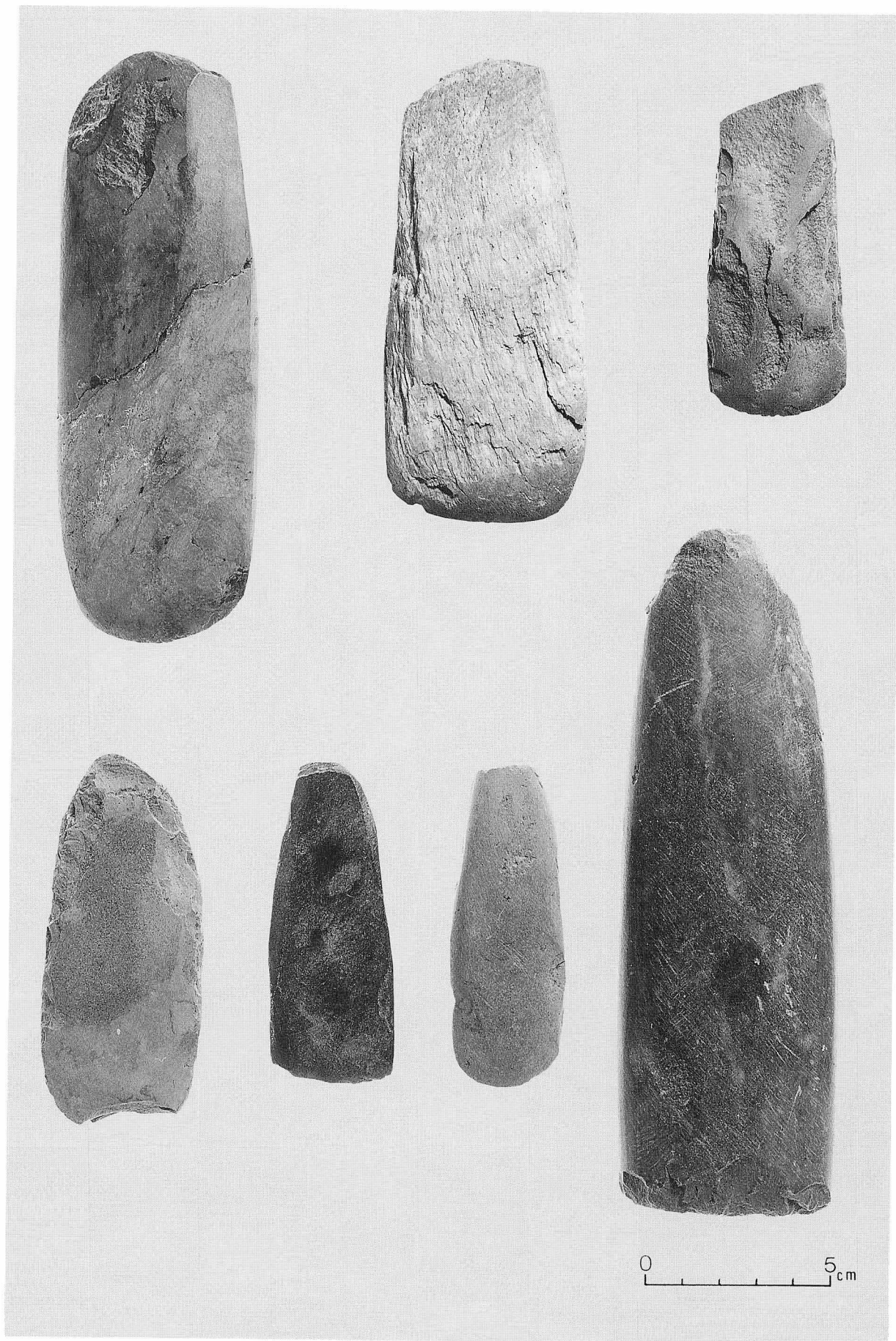
土器(18)



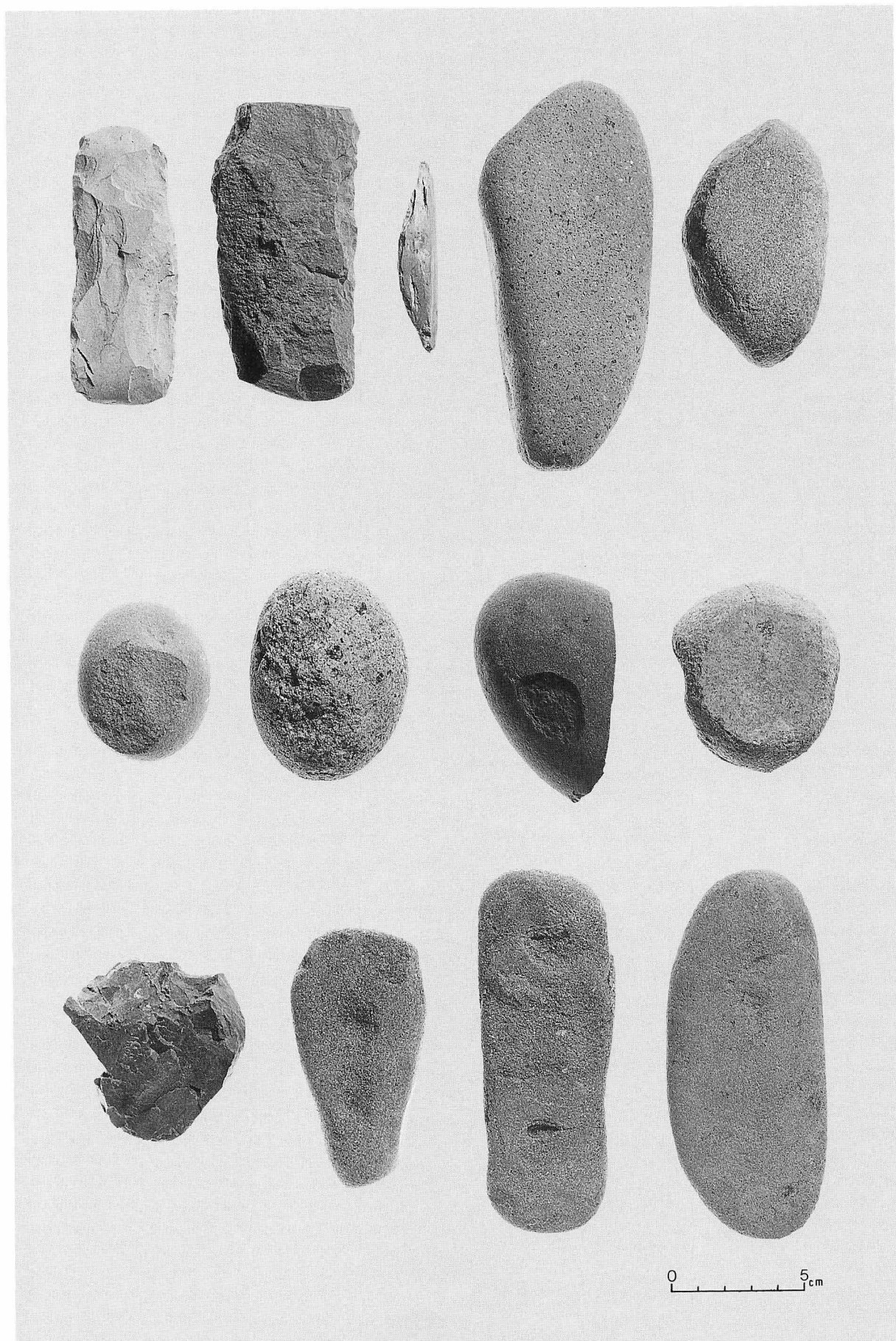
包含層出土の石器(1)



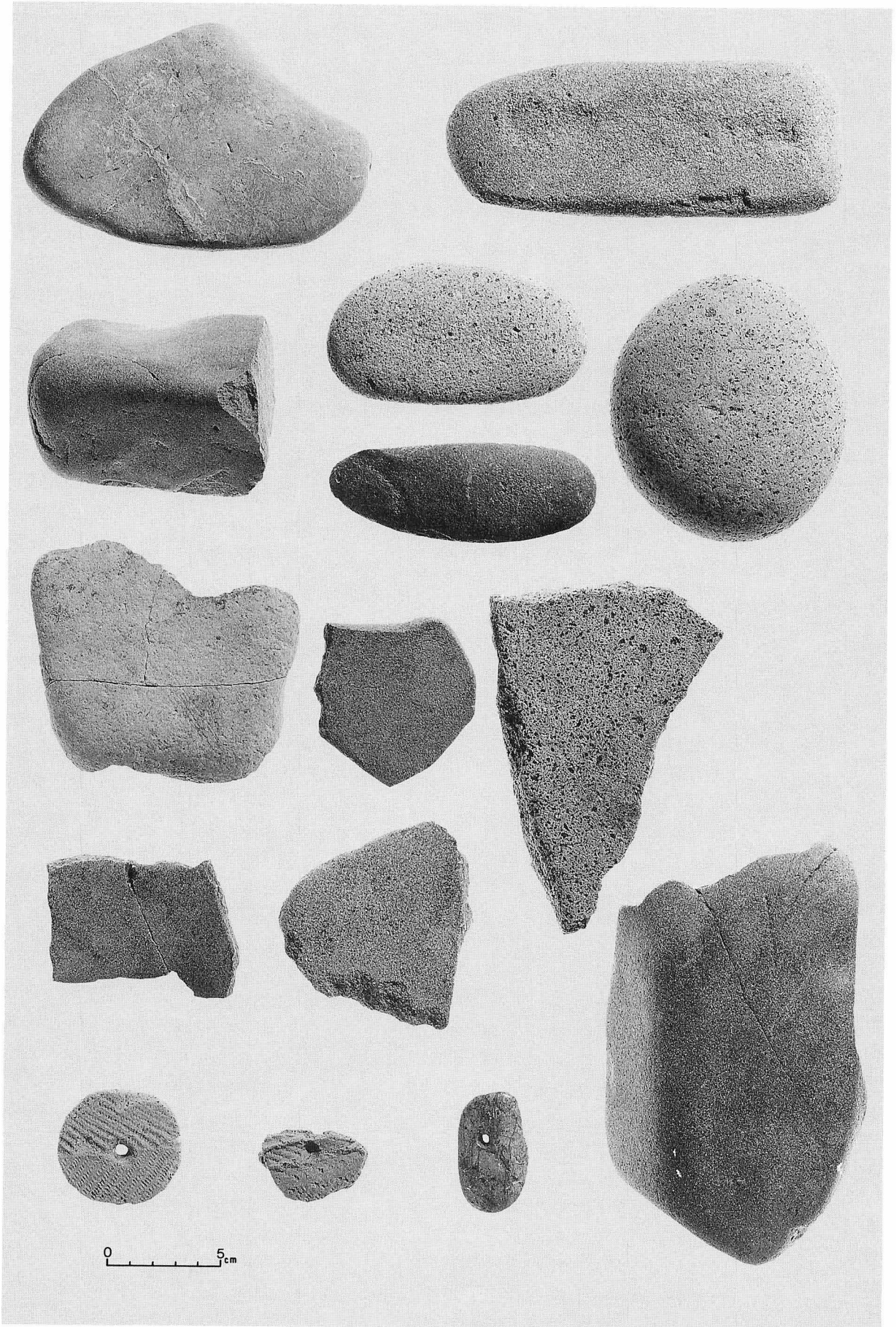
包含層出土の石器(2)



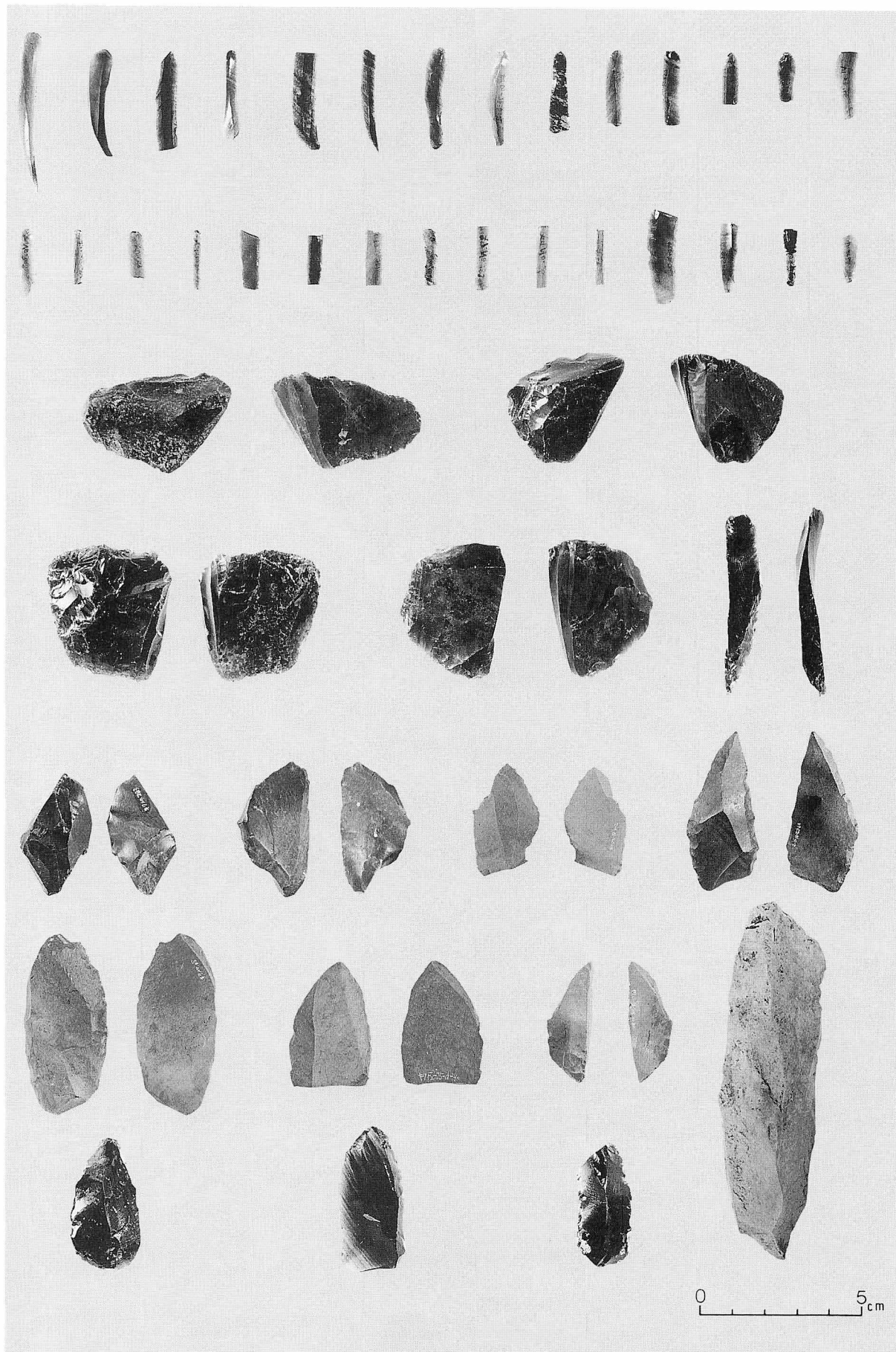
包含層出土の石器(3)



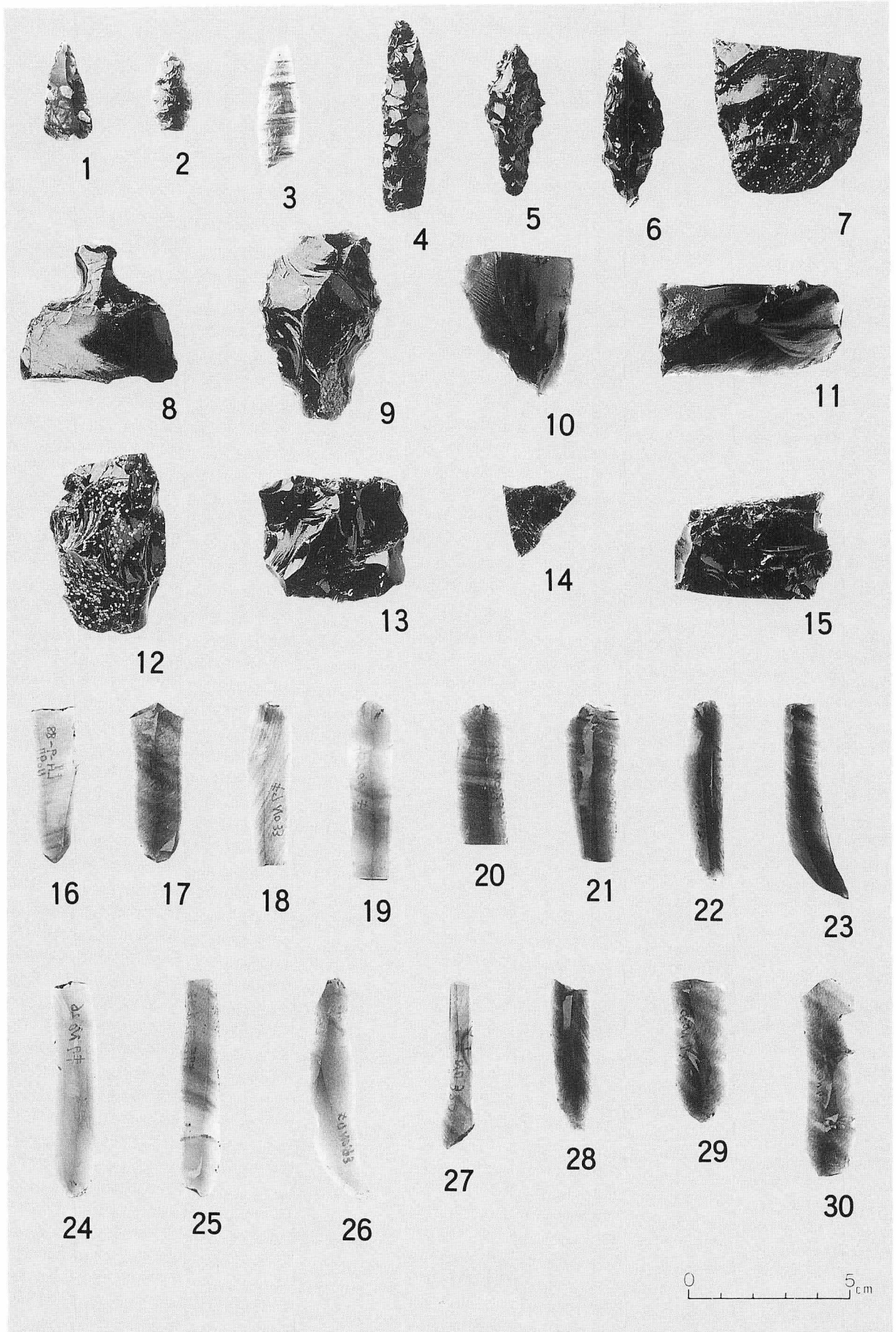
包含層出土の石器(4)



包含層出土の石器(5)



包含層出土の旧石器



黒曜石原産地分析・年代測定試料

報告書抄録

ふりがな	ちとせしきうす いせき							
書名	千歳市 キウス7遺跡(5)							
副書名	北海道横断自動車道(千歳～夕張)建設用地内埋蔵文化財発掘調査報告書							
巻次								
シリーズ名	(財)北海道埋蔵文化財センター調査報告書							
シリーズ番号	第127集							
編著者名	皆川洋一、笠原 興							
編集機関	財団法人北海道埋蔵文化財センター							
所在地	〒064-0926 札幌市中央区南26条西11丁目							
発行年月日	平成10年3月31日							
所収遺跡	所在地	コード		北緯	東経	調査期間	調査面積	調査原因
		市町村	遺跡番号	° ' "	° ' "			
キウス7	北海道千歳市 中央852-75ほか	01224	A-03-265	42° 52' 31"	141° 43' 52"	1997.05.06 ～10.25	3,316㎡	道路建設に伴う事前発掘調査。
所収遺跡名	種別	主な時代	主な遺構	主な遺物		特記事項		
キウス7	・集落跡	・縄文時代 早～晩期 ・統縄文時代 ・旧石器	竪穴住居跡 16軒 土壇(墓を含む)33基 焼土 37か所 集石 1か所 炭化物集中 8か所	○土器 コッタロ式・柏木川式・余市式・手稲式・堂林式・後北C ₂ -D式 ○石器 石鏃、ポイント、ドリル、つまみ付ナイフ、スクレイパー、くさび形石器、石斧、たたき石、すり石、砥石、台石、矢柄研磨器 ○旧石器 細石刃、細石刃核、彫器		○コッタロ式期の集落 ○コッタロ式異形土器 ○柏木川式焼失家屋 ○細石刃、細石刃核、彫器のブロック		

(財)北海道埋蔵文化財センター調査報告書 第127集

千 歳 市

キウス7遺跡(5)

平成10年3月31日

編集・発行 財団法人 北海道埋蔵文化財センター

〒064-0926 北海道札幌市中央区南26条西11丁目

TEL. 011-561-3131 FAX. 011-561-0458

印 刷 三陽印刷株式会社

〒063-0061 札幌市西区西町北15丁目

TEL. 011-661-2311

