

根室市

おん ね とう
温根沼 2 遺跡

— 一般国道44号根室市温根沼改良工事に伴う埋蔵文化財発掘調査報告書 —

平成30年度

公益財団法人 北海道埋蔵文化財センター



1. 調査区全景（東から）



2. トビニタイ式土器を伴う竪穴住居跡調査状況（ⅢH-5・南東から）

口絵 2



1. 擦文文化期竪穴住居跡調査状況（Ⅲ H-2・北から）



2. 続縄文時代竪穴住居跡炭化材出土状況（Ⅲ H-1・南西から）



1. 続縄文時代竪穴住居跡（Ⅲ H-12・南西から）



2. 縄文時代後期竪穴住居跡（Ⅲ H-7・西から）

口絵 4



1. 下田ノ沢式土器 (集合写真)



2. 下田ノ沢式土器 (突起)

例 言

1. 本書は、国土交通省北海道開発局釧路開発建設部が行う根室道路事業に伴い、公益財団法人北海道埋蔵文化財センターが平成29年度に実施した、根室市温根沼^{おむろしおんねとう}2遺跡の埋蔵文化財発掘調査報告書である。
2. 温根沼2遺跡の地番は、北海道根室市温根沼271番2外である。
3. 調査は第2調査部第2調査課が担当した。
4. 本書の執筆はV章を除き、笠原 興、影浦 覚、阿部明義、広田良成が行い、編集は影浦が行った。執筆者については、文末に（ ）で氏名を記してある。遺構の事実記載はすべてに執筆者を記載したが、遺物の記載等で同一執筆者が連続する場合は、その連続の最後、あるいは章・節の最後に記名した。掲載遺物に関する記載は、金属製品（広田）を除き、すべて影浦である。
5. 現地調査で作成した図面の整理は影浦・阿部、遺物整理は影浦が担当した。
6. 現地調査での写真撮影は各調査員が行い、整理は阿部、室内での写真撮影は第1調査部第1調査課中山昭大の助力を得た。
7. 石器の石材鑑定は一部、第2調査部第3調査課立田理の助力を得た。
8. 各種分析・鑑定については、下記に委託した。V章にその結果を掲載してある。
放射性炭素年代測定：株式会社加速器分析研究所
黒曜石産地同定：株式会社パレオ・ラボ
炭化樹種同定：株式会社古環境研究所
炭化種実同定：パリノ・サーヴェイ株式会社
動物遺存体同定：株式会社パレオ・ラボ
岩石学的分析：アースサイエンス株式会社
鉄製品分析：岩手県文化振興事業団
9. 調査報告終了後の出土遺物は、根室市教育委員会で保管される。
10. 調査にあたっては、下記の諸機関および諸氏に御協力、御指導をいただいた（順不同、敬称略）。
北海道教育庁生涯学習推進局文化財・博物館課、根室市教育委員会
根室市歴史と自然の資料館：猪熊樹人・福田光夫・前田 潮

記号等の説明

1. 遺構の呼称について

- (1) 遺構名は略号（H：竪穴住居跡、P：土坑、S：集石、F：焼土、FC：フレイク集中）の前に基本層序名を付して表した。なお、土器集中に略号は用いなかった。

ⅢH：Ⅲ層の竪穴住居跡 ⅢP：Ⅲ層の土坑 ⅢS：Ⅲ層の集石 ⅢF：Ⅲ層の焼土
ⅢFC：Ⅲ層のフレイク集中

VH：V層の竪穴住居跡 VP：V層の土坑 VS：V層の集石 VF：V層の焼土

2. 遺構図等について

- (1) 土層の表記は自然層位（基本層序）がローマ数字、遺構の層位がアラビア数字である。
(2) 土色の判定には、『新版 標準土色帖』26版（小山・竹原 1997）を用いた。
(3) テフラについては、以下の略号を用いたところがある。

Ta-a：樽前 a テフラ Ko-c₂：駒ヶ岳 c₂ テフラ Ma-f~j：摩周 f~j テフラ

- (4) 平面図の方位は座標北（方眼北）を示す。
(5) 縮尺は原則として40分の1であるが、土器集中では異なるものがある。いずれもスケールを付してある。なお、調査区の土層図は60分の1である。
(6) 平面図の「+」はグリッドラインの交点で、傍らのアルファベット - アラビア数字はグリッド名を表す。グリッドの見方はⅢ章 1（1）に記載している。
(7) 平面図の「・」付きアラビア数字は、その地点の標高を表す（単位：m）。
(8) 土層図・遺構図では、遺物やテフラを表すのに以下の記号を用いたところがある。

Pまたは●：土器 Fまたは▲：剥片・剥片石器 Sまたは■：礫
C：炭化木片 t：テフラ

- (9) 土層説明では土の混在度合の多少を「>」で表したところがある。
(10) 遺構の規模は以下のように示した。一部が失われているものは現存長に「()」を付し、計測できないものは「—」で示した。

「上端の長径×短径／下端の長径×短径／最大深（最大厚）」（単位：m）

3. 遺物図について

- (1) 縮尺は原則的に、剥片石器・磨製石器・鉄製品が2分の1、復元土器・拓影図・礫石器が3分の1、台石・石皿類が4分の1である。例外的に、径20cmを超える大型砥石を4分の1とした。一部が失われているものは現存長に「()」を付し、計測できないものは「—」で示した。
(2) 復元土器については、復元前と復元後に重量を計測した。実重量と復元重量として記載している（単位：kg 小数点以下第二位）。残存状況に応じて、器高、体積高、口径、底径を計測した。体積高とは、液体が入る範囲の器高（突起部や高台を除く）である。また、ほぼ完形復元できたものについては、容量を量っている（単位：L 小数点以下第一位）。復元土器の中にシリカゲルを充填し、3,000mlのポリプロピレン手付きビーカーに移し替える方法で計量した。
(3) 内面実測をした復元土器について、○を十字で四分割した記号「⊕」を用いて内面の実測範囲を太線で示した。記号は土器の上面観を表したもので下部中心が正面中心である。
(4) 石器等の計測値は以下のように示した。欠損部分がある場合は現存長に「()」を付して示した。「最大長×最大幅×最大厚」（単位：cm）
(5) 石器実測図に付した記号で、V-Vは敲打痕、|←→|はすり痕を表す。

目次

口 絵
例 言
記号等の説明
目 次
挿図目次
表目次
写真図版目次

I 章 緒 言

1 調査要項	1
2 調査体制	1
3 調査にいたる経緯	1
4 調査の経過	4
(1) 発掘作業	4
(2) 整理作業	6

II 章 遺跡の位置と環境

1 遺跡の位置と地形・地質	7
(1) 遺跡の位置	7
(2) 地形と地質	7
2 自然環境	10
3 歴史的環境	12

III 章 調査の方法

1 発掘調査の方法	18
(1) グリッドの設定	18
(2) 基本層序	20
(3) 発掘調査の方法	30
2 整理作業の方法	31
(1) 整理作業の方法	31
(2) 遺物の分類	34
3 調査結果の概要	37

IV 章 遺構と遺物

1 V層 縄文時代早期後半の 遺構と遺物	57
(1) 概要	57
(2) 遺構	57
(3) 遺構出土の遺物	82
2 V層・VI層出土の遺物	93
(1) 土器	93
(2) 石器等	93
3 III層 縄文時代の遺構と遺物	101
(1) 概要	101
(2) 遺構	101
(3) 遺構出土の遺物	126
4 III層 続縄文時代の遺構と遺物	139
(1) 概要	139
(2) 遺構	139
(3) 遺構出土の遺物	181
5 III層 重複する遺構と遺物	207
(1) 概要	207
(2) 遺構	207
(3) 遺構出土の遺物	222
6 III層 時期を特定できない 遺構と遺物	232
(1) 概要	232
(2) 遺構	232
(3) 遺構出土の遺物	245
7 III層 トビニタイ式期を含む 擦文文化期の遺構と遺物	246

(1) 概要	246	(パリノ・サーヴェイ株式会社)	369
(2) 遺構	246	5 温根沼2遺跡の動物遺存体	
(3) 遺構出土の遺物	272	同定(株式会社 パレオ・ラボ)	371
8 III～I層出土の遺物	293	6 温根沼2遺跡出土石製品の岩石学的	
(1) 概要	293	分析(アースサイエンス株式会社)	374
(2) 土器	293	7 温根沼2遺跡出土鉄製品の	
(3) 石器等	293	金属考古学的調査結果	
9 近代の遺構と遺物	310	(岩手県文化振興事業団)	383
(1) 炭窯関連遺構群	310		
(2) 家畜馬の墓	321		
(3) 近代の遺物	321		

V章 自然科学的分析

1 温根沼2遺跡における	
放射性炭素年代測定(AMS測定)	
(株式会社 加速器分析研究所)	341
2 温根沼2遺跡出土黒曜石製石器の	
産地推定(株式会社 パレオ・ラボ)	356
3 温根沼2遺跡における樹種同定	
報告(株式会社 古環境研究所)	360
4 温根沼2遺跡出土種実の同定	

VI章 総括

1 遺物の出土傾向について	389
2 下田ノ沢式期の遺構と	
遺物について	391
3 下田ノ沢式期の住居跡(III H-1)	
で検出されたヒグマの焼骨について	397
4 擦文文化期の住居跡(III H-2・3)	
で検出された動物遺存体について	398
5 トビニタイ式期の住居内の集石と	
集石に含まれるたたき石について	399

引用・参考文献

写真図版

報告書抄録

挿図目次

I章 緒言

図I-1 根室道路の用地と調査区	2
図I-2 温根沼2・3遺跡位置図	3
図I-3 重機による表土(および一部IV層)	
除去範囲区分図	4

II章 遺跡の位置と環境

図II-1 遺跡周辺の砂・礫採取位置図	9
図II-2 根室市内の遺跡分布図(内陸部)	13
図II-3 根室市内の遺跡分布図(半島部)	14
図II-4 遺跡の位置と周辺の遺跡	15

Ⅲ章 調査の方法

図Ⅲ-1	グリッド設定図	19
図Ⅲ-2	土層柱状模式図	20
図Ⅲ-3	北側平坦面の土層堆積状況図	22
図Ⅲ-4	西側斜面部の土層堆積状況図	23
図Ⅲ-5	南側斜面部の土層堆積状況図	24
図Ⅲ-6	南東側斜面部の 土層堆積状況図(1)	25
図Ⅲ-7	南東側斜面部の 土層堆積状況図(2)	26
図Ⅲ-8	東側緩斜面部の土層堆積状況図	27
図Ⅲ-9	地割れ痕(全体)	28
図Ⅲ-10	地割れ痕と噴砂	29
図Ⅲ-11	I・Ⅲ層遺構位置図	46
図Ⅲ-12	V層遺構位置図	47
図Ⅲ-13	遺構位置図(Ⅲ層時期別)	48
図Ⅲ-14	包含層出土遺物点数分布図(1)	49
図Ⅲ-15	包含層出土遺物点数分布図(2)	50
図Ⅲ-16	包含層出土土器点数分布図	51
図Ⅲ-17	包含層出土石器点数分布図(1)	52
図Ⅲ-18	包含層出土石器等点数 分布図(2)	53
図Ⅲ-19	包含層出土石器点数分布図(3)	54
図Ⅲ-20	包含層出土石器・礫点数 分布図(4)	55

Ⅳ章 遺構と遺物

図Ⅳ-1	VH-1	58
図Ⅳ-2	VH-1断面	59
図Ⅳ-3	VH-2	61
図Ⅳ-4	VH-3	62
図Ⅳ-5	VP-1・2・4・5	64
図Ⅳ-6	VP-1・2・5断面	65
図Ⅳ-7	VP-3	66
図Ⅳ-8	VP-6・7	68
図Ⅳ-9	VP-8	70
図Ⅳ-10	VP-9・10	71
図Ⅳ-11	VP-11・12	73
図Ⅳ-12	VP-13・18	74
図Ⅳ-13	VP-14・15	75

図Ⅳ-14	VP-16・17・19	77
図Ⅳ-15	VS-1・土器集中1	80
図Ⅳ-16	VF-1~3	81
図Ⅳ-17	V層遺構出土の土器(1)	83
図Ⅳ-18	V層遺構出土の土器(2)	84
図Ⅳ-19	V層遺構出土の石器(1)	86
図Ⅳ-20	V層遺構出土の石器(2)	87
図Ⅳ-21	V層遺構出土の石器(3)	88
図Ⅳ-22	V層遺構出土の石器(4)	89
図Ⅳ-23	V層遺構出土の石器(5)	90
図Ⅳ-24	V層遺構出土の石器(6)	91
図Ⅳ-25	V層包含層出土の土器(1)	94
図Ⅳ-26	V層包含層出土の石器(1)	95
図Ⅳ-27	V層包含層出土の石器(2)	96
図Ⅳ-28	V層包含層出土の石器(3)	97
図Ⅳ-29	V層包含層出土の石器(4)	98
図Ⅳ-30	V層包含層出土の石器(5)	99
図Ⅳ-31	ⅢH-13・ⅢS-9	102
図Ⅳ-32	ⅢH-13(2)	103
図Ⅳ-33	ⅢH-13断面	104
図Ⅳ-34	ⅢH-7	107
図Ⅳ-35	ⅢH-7断面(1)	108
図Ⅳ-36	ⅢH-7断面(2)	109
図Ⅳ-37	ⅢH-8	110
図Ⅳ-38	ⅢH-8断面	111
図Ⅳ-39	ⅢH-8遺物出土状況	112
図Ⅳ-40	ⅢP-9・13・15	114
図Ⅳ-41	ⅢP-13・15断面	116
図Ⅳ-42	ⅢP-17	117
図Ⅳ-43	ⅢP-23・27	118
図Ⅳ-44	ⅢP-25	120
図Ⅳ-45	ⅢS-1	122
図Ⅳ-46	ⅢS-2	123
図Ⅳ-47	ⅢS-4・5	124
図Ⅳ-48	ⅢS-8	125
図Ⅳ-49	Ⅲ層遺構出土の土器(1)	127
図Ⅳ-50	Ⅲ層遺構出土の土器(2)	128
図Ⅳ-51	Ⅲ層遺構出土の土器(3)	129
図Ⅳ-52	Ⅲ層遺構出土の土器(4)	130
図Ⅳ-53	Ⅲ層遺構出土の土器(5)	131

図Ⅳ-54	Ⅲ層遺構出土の土器 (6)	132	図Ⅳ-94	Ⅲ層遺構出土の土器 (12)	188
図Ⅳ-55	Ⅲ層遺構出土の石器 (1)	134	図Ⅳ-95	Ⅲ層遺構出土の土器 (13)	190
図Ⅳ-56	Ⅲ層遺構出土の石器 (2)	135	図Ⅳ-96	Ⅲ層遺構出土の土器 (14)	191
図Ⅳ-57	Ⅲ層遺構出土の石器 (3)	136	図Ⅳ-97	Ⅲ層遺構出土の土器 (15)	193
図Ⅳ-58	Ⅲ層遺構出土の石器 (4)	137	図Ⅳ-98	Ⅲ層遺構出土の土器 (16)	194
図Ⅳ-59	ⅢH-1 炭化材検出状況 (1)	140	図Ⅳ-99	Ⅲ層遺構出土の土器 (17)	195
図Ⅳ-60	ⅢH-1 炭化材検出状況 (2)	141	図Ⅳ-100	Ⅲ層遺構出土の土器 (18)	196
図Ⅳ-61	ⅢH-1 平面 (1)	142	図Ⅳ-101	Ⅲ層遺構出土の石器 (5)	198
図Ⅳ-62	ⅢH-1 平面 (2)	143	図Ⅳ-102	Ⅲ層遺構出土の石器 (6)	199
図Ⅳ-63	ⅢH-1 断面	144	図Ⅳ-103	Ⅲ層遺構出土の石器 (7)	201
図Ⅳ-64	ⅢH-1 HP断面	146	図Ⅳ-104	Ⅲ層遺構出土の石器 (8)	202
図Ⅳ-65	ⅢH-1 HP土層注記	147	図Ⅳ-105	Ⅲ層遺構出土の石器 (9)	203
図Ⅳ-66	ⅢH-6 平面	149	図Ⅳ-106	Ⅲ層遺構出土の石器 (10)	204
図Ⅳ-67	ⅢH-6 断面 (1)	150	図Ⅳ-107	Ⅲ層遺構出土の石器 (11)	205
図Ⅳ-68	ⅢH-6 断面 (2)	151	図Ⅳ-108	ⅢH-9・14・15平面	208
図Ⅳ-69	ⅢH-6 土器出土状況	152	図Ⅳ-109	ⅢH-9 平面	209
図Ⅳ-70	ⅢH-10平面	154	図Ⅳ-110	ⅢH-9 遺物出土状況・断面	210
図Ⅳ-71	ⅢH-10断面	155	図Ⅳ-111	ⅢH-14覆土遺物出土状況	212
図Ⅳ-72	ⅢH-10HP断面	156	図Ⅳ-112	ⅢH-14平面 (床面)	213
図Ⅳ-73	ⅢH-11・ⅢF-16平面	158	図Ⅳ-113	ⅢH-14断面	214
図Ⅳ-74	ⅢH-11炭化材検出状況・断面	159	図Ⅳ-114	ⅢH-14HP断面	215
図Ⅳ-75	ⅢH-12遺物出土状況	161	図Ⅳ-115	ⅢH-15覆土上位～中位 遺物出土状況	217
図Ⅳ-76	ⅢH-12平面	162	図Ⅳ-116	ⅢH-15覆土下位 遺物出土状況・平面	218
図Ⅳ-77	ⅢH-12断面	163	図Ⅳ-117	ⅢH-15断面	219
図Ⅳ-78	ⅢH-16	165	図Ⅳ-118	ⅢH-15HP断面	220
図Ⅳ-79	ⅢP-1・3	167	図Ⅳ-119	ⅢP-26・ 出土石槍またはナイフ	221
図Ⅳ-80	ⅢP-2	168	図Ⅳ-120	ⅢP-28・ⅢS-10	223
図Ⅳ-81	ⅢP-6・7・8	170	図Ⅳ-121	Ⅲ層遺構出土の土器 (19)	224
図Ⅳ-82	ⅢP-10・11	173	図Ⅳ-122	Ⅲ層遺構出土の土器 (20)	225
図Ⅳ-83	ⅢP-12平面・遺物出土状況	174	図Ⅳ-123	Ⅲ層遺構出土の土器 (21)	226
図Ⅳ-84	ⅢP-12断面	175	図Ⅳ-124	Ⅲ層遺構出土の石器 (12)	228
図Ⅳ-85	ⅢP-14	176	図Ⅳ-125	Ⅲ層遺構出土の石器 (13)	229
図Ⅳ-86	ⅢP-16	177	図Ⅳ-126	Ⅲ層遺構出土の石器 (14)	230
図Ⅳ-87	ⅢP-24	179	図Ⅳ-127	Ⅲ層遺構出土の石器 (15)	231
図Ⅳ-88	ⅢF-2・土器集中2	180	図Ⅳ-128	ⅢP-18	233
図Ⅳ-89	Ⅲ層遺構出土の土器 (7)	182	図Ⅳ-129	ⅢP-19・21	234
図Ⅳ-90	Ⅲ層遺構出土の土器 (8)	184	図Ⅳ-130	ⅢS-3・6・11	236
図Ⅳ-91	Ⅲ層遺構出土の土器 (9)	185			
図Ⅳ-92	Ⅲ層遺構出土の土器 (10)	186			
図Ⅳ-93	Ⅲ層遺構出土の土器 (11)	187			

図Ⅳ-131	Ⅲ F-1・3・5	237	図Ⅳ-167	Ⅲ層遺構出土の石器(21)	284
図Ⅳ-132	Ⅲ F-4・6・15、Ⅲ F C-1	238	図Ⅳ-168	Ⅲ層遺構出土の石器(22)	285
図Ⅳ-133	Ⅲ F-7・8・9	240	図Ⅳ-169	Ⅲ層遺構出土の石器(23)	286
図Ⅳ-134	Ⅲ F-10・11・14	242	図Ⅳ-170	Ⅲ層遺構出土の石器(24)	287
図Ⅳ-135	Ⅲ F-12・13	243	図Ⅳ-171	Ⅲ層遺構出土の土器(27)	288
図Ⅳ-136	Ⅲ層遺構出土の石器(16)	244	図Ⅳ-172	Ⅲ層遺構出土の土器(28)・ 石器(25)	289
図Ⅳ-137	Ⅲ H-4 遺物出土状況	247	図Ⅳ-173	Ⅲ層遺構出土の石器(26)	290
図Ⅳ-138	Ⅲ H-4 平面	248	図Ⅳ-174	Ⅲ層遺構出土の石器(27)	291
図Ⅳ-139	Ⅲ H-4 断面	249	図Ⅳ-175	Ⅲ層包含層出土の土器(1)	294
図Ⅳ-140	Ⅲ H-4 掘り上げ土範囲	250	図Ⅳ-176	Ⅲ層包含層出土の土器(2)	295
図Ⅳ-141	Ⅲ H-4 掘り上げ土断面	251	図Ⅳ-177	Ⅲ層包含層出土の土器(3)	296
図Ⅳ-142	Ⅲ H-5 遺物出土状況	254	図Ⅳ-178	Ⅲ層包含層出土の土器(4)	297
図Ⅳ-143	Ⅲ H-5 平面	255	図Ⅳ-179	Ⅲ層包含層出土の石器(1)	299
図Ⅳ-144	Ⅲ H-5 断面	256	図Ⅳ-180	Ⅲ層包含層出土の石器(2)	300
図Ⅳ-145	Ⅲ H-5 掘り上げ土範囲	257	図Ⅳ-181	Ⅲ層包含層出土の石器(3)	301
図Ⅳ-146	Ⅲ H-5 掘り上げ土断面	258	図Ⅳ-182	Ⅲ層包含層出土の石器(4)	302
図Ⅳ-147	Ⅲ H-2 床面・ 床面直上遺物出土状況	260	図Ⅳ-183	Ⅲ層包含層出土の石器(5)	303
図Ⅳ-148	Ⅲ H-2 平面	261	図Ⅳ-184	Ⅲ層包含層出土の石器(6)	304
図Ⅳ-149	Ⅲ H-2 断面	262	図Ⅳ-185	Ⅲ層包含層出土の石器(7)	305
図Ⅳ-150	Ⅲ H-2 掘り上げ土範囲	263	図Ⅳ-186	Ⅲ層包含層出土の石器(8)	306
図Ⅳ-151	Ⅲ H-2、2・3 間 掘り上げ土断面	264	図Ⅳ-187	Ⅲ層包含層出土の石器(9)	307
図Ⅳ-152	Ⅲ H-3 遺物出土状況	266	図Ⅳ-188	Ⅲ層包含層出土の石器(10)	308
図Ⅳ-153	Ⅲ H-3 平面	267	図Ⅳ-189	炭窯および関連遺構群	311
図Ⅳ-154	Ⅲ H-3 断面	268	図Ⅳ-190	I P-1~8・I S P 断面	312
図Ⅳ-155	Ⅲ H-3 掘り上げ土範囲	269	図Ⅳ-191	炭窯1 平面	313
図Ⅳ-156	Ⅲ H-3、3・4 間 掘り上げ土断面	270	図Ⅳ-192	炭窯1 断面	314
図Ⅳ-157	Ⅲ P-20・Ⅲ S-7	271	図Ⅳ-193	炭窯2 平面、 炭化木片・礫出土状況	315
図Ⅳ-158	Ⅲ層遺構出土の土器(22)	273	図Ⅳ-194	炭窯2 断面	316
図Ⅳ-159	Ⅲ層遺構出土の土器(23)	274	図Ⅳ-195	I P-9~12、I S P	317
図Ⅳ-160	Ⅲ層遺構出土の土器(24)	276	図Ⅳ-196	建物跡1	319
図Ⅳ-161	Ⅲ層遺構出土の土器(25)	277	図Ⅳ-197	I P-100、 サイダー瓶・ビール瓶	322
図Ⅳ-162	Ⅲ層遺構出土の土器(26)	278	V章 自然科学的分析		
図Ⅳ-163	Ⅲ層遺構出土の石器(17)	280	図Ⅴ-1-1	暦年較正年代グラフ(1) (cal BC/AD 参考)	350
図Ⅳ-164	Ⅲ層遺構出土の石器(18)	281	図Ⅴ-1-1	暦年較正年代グラフ(2) (cal BC/AD 参考)	351
図Ⅳ-165	Ⅲ層遺構出土の石器(19)・ 鉄製品	282			
図Ⅳ-166	Ⅲ層遺構出土の石器(20)	283			

図V-1-1 暦年較正年代グラフ (3) (cal BC/AD 参考) ……352	図V-2-1 黒曜石産地分布図 (東日本) 356
図V-1-1 暦年較正年代グラフ (4) (cal BC/AD 参考) ……353	図V-2-2 黒曜石産地推定判別図 (1)…358
図V-1-1 暦年較正年代グラフ (5) (cal BC/AD 参考) ……354	図V-2-3 黒曜石産地推定判別図 (2)…358
図V-1-2 暦年較正年代グラフ (1) (マルチプロット図、cal BP、 参考) ……354	図V-2-4 黒曜石産地推定判別図 (3)…359
図V-1-2 暦年較正年代グラフ (2) (マルチプロット図、cal BP、 参考) ……354	図V-6-1 温根沼2 遺跡試料の酸化物- SiO ₂ 図 (重量%) ……379
図V-1-2 暦年較正年代グラフ (3) (マルチプロット図、cal BP、 参考) ……355	図V-6-2 下川町サンル4 遺跡試料の 酸化物-SiO ₂ 図 (重量%) ……380
図V-1-2 暦年較正年代グラフ (4) (マルチプロット図、cal BP、 参考) ……355	図V-7-1 No.1 の組織観察結果 ……387
	図V-7-2 調査資料に含有される Cu・Ni・Coの三成分比……388
	VI章 総括
	図VI-1 下田ノ沢式期の遺構 ……392
	図VI-2 下田ノ沢式土器 (1) ……393
	図VI-3 下田ノ沢式土器 (2) ……394
	図VI-4 下田ノ沢式に伴った石器 ……396

表目次

II章 遺跡の位置と環境

表II-1 周辺の遺跡一覧……16

III章 調査の方法

表III-1 基準点成果一覧……18
表III-2 遺構数一覧……37
表III-3 出土遺物点数一覧 (1) ……38
表III-4 出土遺物点数一覧 (2) ……39
表III-5 出土遺物点数一覧 (3) ……40
表III-6 出土遺物点数一覧 (4) ……41
表III-7 出土遺物点数一覧 (5) ……42
表III-8 出土遺物点数一覧 (6) ……43
表III-9 時期別遺構一覧 (1) ……54
表III-10 時期別遺構一覧 (2) ……55

表III-11 時期別遺構一覧 (3) ……56

IV章 遺構と遺物

表IV-1 遺構一覧 (1) ……323
表IV-2 遺構一覧 (2) ……324
表IV-3 遺構一覧 (3) ……325
表IV-4 遺構一覧 (4) ……326
表IV-5 遺構一覧 (5) ……327
表IV-6 I層遺構一覧 ……327
表IV-7 遺構出土土器重量一覧 ……328
表IV-8 包含層出土土器重量一覧 ……328
表IV-9 集石重量一覧 ……329
表IV-10 掲載復元土器一覧 (1) ……329
表IV-11 掲載復元土器一覧 (2) ……330

表Ⅳ-12	掲載復元土器一覧(3)	331
表Ⅳ-13	遺構出土掲載拓影土器一覧(1)	331
表Ⅳ-14	遺構出土掲載拓影土器一覧(2)	332
表Ⅳ-15	遺構出土掲載拓影土器一覧(3)	333
表Ⅳ-16	遺構出土掲載石器一覧(1)	333
表Ⅳ-17	遺構出土掲載石器一覧(2)	334
表Ⅳ-18	遺構出土掲載石器等一覧(3)	335
表Ⅳ-19	遺構出土掲載石器一覧(4)	336
表Ⅳ-20	包含層出土拓影土器一覧(1)	336
表Ⅳ-21	包含層出土拓影土器一覧(2)	337
表Ⅳ-22	包含層(V層)出土掲載 石器一覧	337
表Ⅳ-23	包含層(Ⅲ層・I層ほか)出土掲載 石器一覧(1)	338
表Ⅳ-24	包含層(Ⅲ層・I層ほか)出土掲載 石器一覧(2)	339

V章 自然科学的分析

表V-1-1	放射性炭素年代測定 結果($\delta^{13}\text{C}$ 補正值)	345
表V-1-2	放射性炭素年代測定結果 ($\delta^{13}\text{C}$ 未補正值、暦年較正用 ^{14}C 年代、 較正年代 cal BP)(1)	346
表V-1-2	放射性炭素年代測定結果 ($\delta^{13}\text{C}$ 未補正值、暦年較正用 ^{14}C 年代、 較正年代 cal BP)(2)	347
表V-1-3	放射性炭素年代測定結果 ($\delta^{13}\text{C}$ 未補正值、暦年較正用 ^{14}C 年代、 較正年代 cal BC/AD)(1)	347
表V-1-3	放射性炭素年代測定結果 ($\delta^{13}\text{C}$ 未補正值、暦年較正用 ^{14}C 年代、 較正年代 cal BC/AD)(2)	348
表V-1-3	放射性炭素年代測定結果 ($\delta^{13}\text{C}$ 未補正值、暦年較正用 ^{14}C 年代、 較正年代 cal BC/AD)(3)	349
表V-2-1	黒曜石製遺物分析対象一覧	356
表V-2-2	東日本黒曜石製産地の判別群	357
表V-2-3	測定値および産地推定結果	359
表V-2-4	器種別の産地	359
表V-3-1	根室市温根沼2遺跡に おける樹種同定結果	364
表V-4-1	炭化種実同定結果一覧	370
表V-5-1	根室市温根沼2遺跡 動物遺体同定一覧	372
表V-6-1	分析試料一覧	374
表V-6-2	肉眼鑑定結果	374
表V-6-3	各元素の測定条件(例)	375
表V-6-4	温根沼2遺跡、珪質頁岩 ・珪化岩分析結果	378
表V-7-1	出土鉄器の分析結果	385
表VI-1	トビニタイ期の集石遺構	399

写真図版目次

口絵 1

- 1 調査区全景（東から）
- 2 トビニタイ式土器を伴う竪穴住居跡調査状況
（ⅢH-5・南東から）

口絵 2

- 1 擦文文化期竪穴住居跡調査状況
（ⅢH-2・北から）
- 2 続縄文時代竪穴住居跡炭化材出土状況
（ⅢH-1・南西から）

口絵 3

- 1 続縄文時代竪穴住居跡
（ⅢH-12・南西から）
- 2 縄文時代後期竪穴住居跡
（ⅢH-7・西から）

口絵 4

- 1 下田ノ沢式土器（集合写真）
- 2 下田ノ沢式土器（突起）

本文図版

Ⅱ章 遺跡の位置と環境

図版Ⅱ-1 遺跡周辺の採取砂……………9

Ⅲ章 調査の方法

図版Ⅲ-1 エゾノシシウドの茎と
円形刺突文……………35

Ⅳ章 自然科学的分析

図版Ⅴ-3-1 温根沼2遺跡の木材Ⅰ ……365

図版Ⅴ-3-2 温根沼2遺跡の木材Ⅱ ……366

図版Ⅴ-3-3 温根沼2遺跡の木材Ⅲ ……367

図版Ⅴ-3-4 温根沼2遺跡の木材Ⅳ ……368

図版Ⅴ-4-1 種実遺体 ……370

図版Ⅴ-5-1 温根沼2遺跡出土
動物遺体 ……373

図版Ⅴ-6-1 (1) 試料の写真と
分析ポイント ……376

図版Ⅴ-6-1 (2) 試料の写真と
分析ポイント (続) ……377

図版 1

- 1 遺跡遠景（西から）
- 2 調査状況（西から）
- 3 擦文文化期竪穴住居跡群検出（東から）

図版 2

- 1 ⅤH-1上のM a テフラ堆積状況（西から）
- 2 ⅤH-1上層調査状況（南東から）
- 3 ⅤH-1東西断面（南東から）
- 4 ⅤH-1南北断面（西から）
- 5 ⅤH-1西側掘上土（南から）
- 6 ⅤH-1礫出土状況（西から）

図版 3

- 1 ⅤH-1完掘（南から）
- 2 ⅤH-1HP-1完掘（南から）
- 3 ⅤH-2検出（南東から）
- 4 ⅤH-2遺物出土状況（南西から）
- 5 ⅤH-2・ⅢP-23完掘（南東から）

図版 4

- 1 ⅤH-3検出（北西から）
- 2 ⅤH-3HF-1・炭化材検出
（東から）
- 3 ⅤH-3東西断面（南から）
- 4 ⅤH-3全景（東から）

図版 5

- 1 ⅤP-1断面（西から）
- 2 ⅤP-1完掘（北から）
- 3 ⅤP-2断面（南西から）
- 4 ⅤP-2完掘（南西から）
- 5 ⅤP-3断面・完掘（北から）
- 6 ⅤP-1～3掘り上げ土検出（北から）
- 7 ⅤP-4完掘（南から）
- 8 ⅤP-5完掘（北西から）

図版 6

- 1 ⅤP-6完掘（西から）
- 2 ⅤP-7断面（北から）
- 3 ⅤP-8断面（南から）

- 4 VP-8 南側遺物出土状況（南から）
- 5 VP-8 北側遺物出土状況（西から）
- 6 VP-8 完掘（西から）
- 7 VP-9 土器出土状況（西から）
- 8 VP-9 完掘（南から）

図版7

- 1 VP-10 礫出土状況（南から）
- 2 VP-10 完掘（西から）
- 3 VP-11 断面（西から）
- 4 VP-11 完掘（南から）
- 5 VP-12 断面（南東から）
- 6 VP-12 完掘（南から）
- 7 VP-13 断面（東から）
- 8 VP-13 完掘（北東から）

図版8

- 1 VP-14 断面（南から）
- 2 VP-14 完掘（南から）
- 3 VP-15 遺物出土状況（東から）
- 4 VP-15 断面（北西から）
- 5 VP-16 断面（北東から）
- 6 VP-16 遺物出土状況（東から）
- 7 VP-17 断面（東から）
- 8 VP-17 完掘（南から）

図版9

- 1 VP-18 断面（西から）
- 2 VP-18 全景（北西から）
- 3 VP-19 遺物出土状況（東から）
- 4 VF-1 断面（南から）
- 5 VF-2 断面（南東から）
- 6 VF-3 断面（南西から）
- 7 VS-1 検出（北東から）
- 8 土器集中1 検出（西から）

図版10

- 1 IIIH-13 東西断面（南西から）
- 2 IIIH-13HP-15（南西から）
- 3 IIIH-13HF-1 断面（東から）
- 4 IIIH-13HP-10 断面（南から）
- 5 IIIH-13HP-13 断面（南から）
- 6 IIIH-13 完掘（東から）
- 7 III S-9 検出（南東から）

- 8 III S-9 土器出土状況（北から）

図版11

- 1 IIIH-7 西側断面（南から）
- 2 IIIH-7 東側断面（南から）
- 3 IIIH-7 南北断面（東から）
- 4 IIIH-7 周縁部遺物出土状況（東から）
- 5 IIIH-7 床面遺物出土状況（南東から）
- 6 IIIH-7 床面付近調査状況（西から）
- 7 壁際炭化材検出（南から）

図版12

- 1 IIIH-7HF-1 焼成面（西から）
- 2 IIIH-7HF-2 断面（南から）
- 3 IIIH-7HP-1 完掘（南東から）
- 4 IIIH-7HP-2 全景（東から）
- 5 IIIH-7HP-3 全景（北西から）
- 6 IIIH-7HP-11・12 断面（南から）
- 7 IIIH-7 出入口部付近（西から）
- 8 IIIH-7 完掘（東から）

図版13

- 1 IIIH-8 東西断面（北から）
- 2 IIIH-8 南北断面（西から）
- 3 IIIH-8 上位遺物出土状況（南東から）
- 4 同 拡大（南から）
- 5 IIIH-8 土器出土状況（東から）
- 6 IIIH-8 完掘（南から）

図版14

- 1 III P-9 検出・石皿出土状況（南から）
- 2 III P-9 断面（東から）
- 3 III P-13 東西断面（南西から）
- 4 III P-13 南北断面（南西から）
- 5 III P-13 遺物出土状況（南西から）
- 6 III P-13 完掘（東から）
- 7 III P-15 断面（東から）
- 8 III P-15 完掘（東から）

図版15

- 1 III P-17 掘上土検出（南東から）
- 2 III P-17 断面・遺物出土状況（南西から）
- 3 III P-17PF-1・2 断面（東から）
- 4 III P-17 完掘（西から）
- 5 III P-25 東西断面（南から）

- 6 Ⅲ P-25遺物出土状況（南東から）
- 7 Ⅲ P-27断面（南西から）
- 8 Ⅲ P-27完掘（東から）

図版16

- 1 Ⅲ S-1 検出（北東から）
- 2 Ⅲ S-1 断面（北東から）
- 3 Ⅲ S-2 検出（南から）
- 4 Ⅲ S-2 土器出土状況（西から）
- 5 Ⅲ S-4 検出（西から）
- 6 Ⅲ S-4 断面（南東から）
- 7 Ⅲ S-5 検出（北西から）
- 8 Ⅲ S-8 検出（北から）

図版17

- 1 Ⅲ H-1 東西断面（南から）
- 2 Ⅲ H-1 南北断面（北東から）
- 3 Ⅲ H-1 炭化材出土状況（東から）
- 4 Ⅲ H-1 炭化材取り上げ作業（西から）
- 5 Ⅲ H-1 炭化柱根検出（南から）
- 6 Ⅲ H-1 ヒグマ焼骨出土状況（南から）

図版18

- 1 Ⅲ H-1 小型土器出土状況（南東から）
- 2 Ⅲ H-1 HF-1 断面（南から）
- 3 Ⅲ H-1 HP-3 断面（南から）
- 4 Ⅲ H-1 HP-44断面（南から）
- 5 Ⅲ H-1 HP-70断面（東から）
- 6 Ⅲ H-1 完掘（西から）

図版19

- 1 Ⅲ H-6 東西断面（南から）
- 2 Ⅲ H-6 南北断面（東から）
- 3 Ⅲ H-6 土器出土状況（西から）
- 4 Ⅲ H-6 小型土器出土状況（西から）
- 5 Ⅲ H-6 HF-1 断面（東から）
- 6 Ⅲ H-6 HP-1 断面（南から）
- 7 Ⅲ H-6 完掘（東から）

図版20

- 1 Ⅲ H-10土器出土状況（西から）
- 2 Ⅲ H-10土器（南西から）
- 3 Ⅲ H-10東西断面（南から）
- 4 Ⅲ H-10南北断面（東から）
- 5 Ⅲ H-10HF-1 検出（南西から）

- 6 Ⅲ H-10完掘（北から）
- 7 Ⅲ H-10HP-11断面（西から）
- 8 Ⅲ H-10HP-18断面（南から）

図版21

- 1 Ⅲ H-11検出（北から）
- 2 Ⅲ H-11・Ⅲ F-16断面（南西から）
- 3 Ⅲ H-11HF-1、HP-9 断面（南東から）
- 4 炭化材出土状況（南西から）
- 5 Ⅲ H-11完掘（南東から）
- 6 Ⅲ H-11HP-2 断面（南西から）

図版22

- 1 Ⅲ H-12HF-1 断面（南西から）
- 2 Ⅲ H-12HP-11断面（南から）
- 3 Ⅲ H-12東西断面（南から）
- 4 Ⅲ H-12南北断面（西から）
- 5 Ⅲ H-12土器出土（北西から）
- 6 Ⅲ H-12土器出土（南西から）
- 7 Ⅲ H-12完掘（東から）
- 8 Ⅲ H-12HP-2 断面（南から）

図版23

- 1 Ⅲ H-16断面（南東から）
- 2 Ⅲ H-16HF-1、HP-2（南から）
- 3 Ⅲ H-16坑底噴砂検出（南から）
- 4 Ⅲ H-16完掘（南西から）
- 5 Ⅲ P-1 断面（南から）
- 6 Ⅲ P-1 完掘（南から）
- 7 Ⅲ P-2 断面（南から）
- 8 Ⅲ P-2PF-1 断面（南から）

図版24

- 1 Ⅲ P-2SP-1 断面（西から）
- 2 Ⅲ P-2 完掘（南から）
- 3 Ⅲ P-3SP-1 断面（南から）
- 4 Ⅲ P-3 完掘（南から）
- 5 Ⅲ P-6・7 断面（南から）
- 6 Ⅲ P-6 完掘（南から）
- 7 Ⅲ P-7 完掘（南から）
- 8 Ⅲ P-8 断面（南西から）

図版25

- 1 Ⅲ P-10断面（西から）

- 2 III P-10完掘 (西から)
- 3 III P-11断面 (南東から)
- 4 III P-11土器出土状況 (北西から)
- 5 III P-12東西断面 (南から)
- 6 III P-12南北断面 (西から)
- 7 III P-12焼土断面 (西から)
- 8 III P-12完掘 (南西から)

図版26

- 1 III P-14断面 (北から)
- 2 III P-14坑底検出 (南東から)
- 3 III P-14石器出土状況 (南東から)
- 4 III P-14完掘 (南から)
- 5 III P-16覆土上層土器出土状況
(北から)
- 6 III P-16断面 (南東から)
- 7 III P-16全景 (北東から)
- 8 III P-24断面 (南西から)

図版27

- 1 III H-9 検出 (南東から)
- 2 III H-9 土器出土状況 (西から)
- 3 III H-9 上層礫群出土状況 (南西から)
- 4 III H-9 断面 (南西から)

図版28

- 1 III H-9 H S-1 検出 (南から)
- 2 III H-9 H S-2 検出 (東から)
- 3 III H-9 H S-3 検出 (東から)
- 4 III H-9 H S-4 検出 (南から)
- 5 III H-9 H F-1 断面 (西から)
- 6 III H-9 H F-4 断面 (西から)
- 7 III H-9 H C-1 検出 (南から)
- 8 III H-9 H C-3 検出 (南から)

図版29

- 1 III H-9・14東西断面 (南東から)
- 2 III H-9・14南北断面 (南西から)
- 3 III H-14遺物出土状況 (南西から)
- 4 III H-14土器出土状況 (南西から)
- 5 III H-14 H C-2 検出 (南西から)
- 6 III H-14 H F C-1 検出 (東から)

図版30

- 1 III H-14 H F-1 断面 (東から)

- 2 III H-14 H F-2 断面 (南から)
- 3 III H-14 H F-3 断面 (南西から)
- 4 III H-14 H F-5 断面 (北から)
- 5 III H-14 H P-1 断面 (東から)
- 6 III H-14 H P-14断面 (西から)
- 7 III H-14 H P-16断面 (東から)
- 8 III H-14完掘・III H-15検出 (北から)

図版31

- 1 III H-15東西断面 (南西から)
- 2 III H-15南北断面 (南東から)
- 3 III H-15遺物出土状況 (北から)
- 4 III H-15 H F-1 検出 (西から)
- 5 III H-15 H F-3 断面 (南西から)
- 6 III H-15 H F-2 全景 (北西から)
- 7 III H-15ベンガラ検出 (東から)

図版32

- 1 III H-15 H P-1 土器出土状況
(南東から)
- 2 III H-15 H P-1 全景 (西から)
- 3 III H-15 H P-2 断面 (南西から)
- 4 III H-15 H P-12・13断面 (南西から)
- 5 III H-15完掘 (北から)

図版33

- 1 III P-26断面 (南東から)
- 2 III P-26坑底ベンガラ・遺物出土状況
(東から)
- 3 III S-10検出 (南から)
- 4 III P-28完掘 (西から)
- 5 III P-18完掘 (南西から)
- 6 III P-19断面 (西から)
- 7 III P-21断面 (南西から)
- 8 III S-3 検出 (西から)

図版34

- 1 III S-6 検出 (北東から)
- 2 III S-11検出 (北東から)
- 3 III F-1 断面 (南から)
- 4 III F-3 断面 (南から)
- 5 III F-4 断面 (南西から)
- 6 III F-5 断面 (南から)
- 7 III F-6 断面 (南から)

8 Ⅲ F - 7 断面 (西から)

図版35

- 1 Ⅲ F - 8 断面 (南東から)
- 2 Ⅲ F - 9 検出 (北西から)
- 3 Ⅲ F - 10 検出 (南から)
- 4 Ⅲ F - 11 検出 (東から)
- 5 Ⅲ F - 12 断面 (西から)
- 6 Ⅲ F - 13 断面 (南から)
- 7 Ⅲ F - 14 断面 (南から)
- 8 Ⅲ F - 15・Ⅲ F C - 1 検出 (北西から)

図版36

- 1 Ⅲ H - 4 検出 (北西から)
- 2 Ⅲ H - 4 掘り上げ土断面 (南から)
- 3 Ⅲ H - 4 東西断面 (南から)
- 4 Ⅲ H - 4 南北断面 (西から)
- 5 Ⅲ H - 4 遺物出土状況 (北東から)
- 6 Ⅲ H - 4 床面遺物出土状況 (南東から)

図版37

- 1 Ⅲ H - 4 H F - 1 断面 (西から)
- 2 Ⅲ H - 4 H P - 1 遺物出土状況
(南東から)
- 3 Ⅲ H - 4 完掘 (北東から)
- 4 Ⅲ H - 4 H P - 3 断面 (南西から)
- 5 Ⅲ H - 4 H P - 16 完掘 (南から)
- 6 Ⅲ P - 20 全景 (西から)

図版38

- 1 Ⅲ H - 5 検出 (南西から)
- 2 Ⅲ H - 5 掘り上げ土断面 (南西から)
- 3 Ⅲ H - 5 南北断面 (西から)
- 4 Ⅲ H - 5 床面遺物出土状況 (北西から)
- 5 Ⅲ H - 5 遺物出土状況 (南西から)

図版39

- 1 Ⅲ H - 5 床面土器出土状況 (南西から)
- 2 Ⅲ H - 5 H S - 1 検出 (北から)
- 3 Ⅲ H - 5 H S - 2 検出 (北東から)
- 4 Ⅲ H - 5 H S - 3 検出 (南東から)
- 5 Ⅲ H - 5 H P - 4 断面 (南から)
- 6 Ⅲ H - 5 H P - 20 断面 (西から)
- 7 Ⅲ H - 5 H P - 22 断面 (南東から)
- 8 Ⅲ H - 5 壁際杭列断面 (西から)

9 Ⅲ H - 5 完掘 (南東から)

図版40

- 1 Ⅲ H - 2 検出 (南東から)
- 2 Ⅲ H - 2 掘り上げ土断面 (南から)
- 3 Ⅲ H - 2 東西断面 (南東から)
- 4 Ⅲ H - 2 南北断面 (南西から)
- 5 Ⅲ H - 2 遺物出土状況 (西から)
- 6 Ⅲ H - 2 H S - 1 出土状況 (東から)

図版41

- 1 Ⅲ H - 2 床面検出 (北西から)
- 2 Ⅲ H - 2 カマド 1 検出 (北西から)
- 3 Ⅲ H - 2 カマド 1 燃焼部検出 (北から)
- 4 Ⅲ H - 2 H F - 2 断面 (南東から)
- 5 Ⅲ H - 2 H P - 1 断面 (南西から)

図版42

- 1 Ⅲ H - 3 検出 (南東から)
- 2 Ⅲ H - 3 掘り上げ土検出 (東から)
- 3 Ⅲ H - 3 掘り上げ土断面 (南から)
- 4 Ⅲ H - 3 南北断面 (西から)
- 5 Ⅲ H - 3 東西断面 (南から)
- 6 Ⅲ H - 3 遺物出土状況 (西から)
- 7 Ⅲ H - 3 土器出土状況 (北西から)

図版43

- 1 Ⅲ H - 3 カマド 1 検出 (北西から)
- 2 Ⅲ H - 3 カマド 1 燃焼部検出 (北西から)
- 3 Ⅲ H - 3 カマド 2 長軸断面 (北から)
- 4 Ⅲ H - 3 カマド 2 燃焼部検出 (北から)
- 5 Ⅲ H - 3 床面検出 (西から)
- 6 Ⅲ H - 3 H F - 1 断面 (南から)
- 7 Ⅲ H - 3 H P - 8・9 断面 (西から)
- 8 Ⅲ S - 7 検出 (南東から)

図版44

- 1 炭窯関連遺構群検出 (東から)
- 2 炭窯関連遺構群調査状況 (南西から)
- 3 炭窯関連土坑群断面 (西から)
- 4 炭窯 1 断面 (西から)
- 5 炭窯 1 断面 (南東から)
- 6 炭窯 1 焚口検出 (南西から)
- 7 炭窯 1 全景 (南から)

図版45

- 1 炭窯2 検出 (南から)
- 2 炭窯2 断面 (南西から)
- 3 炭窯2 断面 (北西から)
- 4 炭窯2 炭化材出土状況 (南から)
- 5 炭窯2 焚口検出 (西から)
- 6 炭窯2 煙道断面 (東から)
- 7 炭窯2 完掘 (南から)

図版46

- 1 建物跡1 完掘 (南から)
- 2 I P - 9 断面 (西から)
- 3 I S P - 1 断面 (西から)
- 4 I S P - 10 杭 (西から)
- 5 炭窯関連遺構群完掘 (南から)

図版47

- 1 I P - 100馬骨出土状況 (南から)
- 2 Ⅲ層赤色顔料検出 (南から)
- 3 Ⅲ層擦文土器出土状況 (北東から)
- 4 Ⅲ層石槍またはナイフ出土状況 (南西から)
- 5 V層縄文早期土器出土状況 (南東から)
- 6 噴砂断面 (西から)
- 7 地割れ痕・噴砂検出 (西から)

図版48

- 1 調査区南東壁土層断面 (西から)
- 2 調査区南西側土層断面 (南から)
- 3 調査区北西壁土層断面 (南東から)
- 4 調査終了時全景 (東から)

図版49 V層遺構出土の土器**図版50** V層遺構出土の石器 (1)**図版51** V層遺構出土の石器 (2)**図版52** V層包含層出土の土器**図版53** V層包含層出土の石器 (1)**図版54** V層包含層出土の石器 (2)**図版55** Ⅲ層遺構出土の土器 (1)**図版56** Ⅲ層遺構出土の土器 (2)**図版57** Ⅲ層遺構出土の土器 (3)**図版58** Ⅲ層遺構出土の土器 (4)**図版59** Ⅲ層遺構出土の土器 (5)**図版60** Ⅲ層遺構出土の土器 (6)**図版61** Ⅲ層遺構出土の土器 (7)**図版62** Ⅲ層遺構出土の土器 (8)**図版63** Ⅲ層遺構出土の土器 (9)**図版64** Ⅲ層遺構出土の土器 (10)**図版65** Ⅲ層遺構出土の土器 (11)**図版66** Ⅲ層遺構出土の土器 (12)**図版67** Ⅲ層遺構出土の土器 (13)**図版68** Ⅲ層遺構出土の土器 (14)**図版69** Ⅲ層遺構出土の土器 (15)**図版70** Ⅲ層遺構出土の土器 (16)**図版71** Ⅲ層遺構出土の土器 (17)**図版72** Ⅲ層遺構出土の土器 (18)**図版73** Ⅲ層遺構出土の土器 (19)**図版74** Ⅲ層遺構出土の土器 (20)**図版75** Ⅲ層遺構出土の石器 (1)**図版76** Ⅲ層遺構出土の石器 (2)**図版77** Ⅲ層遺構出土の石器 (3)**図版78** Ⅲ層遺構出土の石器 (4)**図版79** Ⅲ層遺構出土の石器 (5)**図版80** Ⅲ層遺構出土の石器 (6)**図版81** Ⅲ層遺構出土の石器 (7)**図版82** Ⅲ層遺構出土の石器 (8)**図版83** Ⅲ層遺構出土の石器 (9)・鉄製品**図版84** Ⅲ層遺構出土の石器 (10)**図版85** Ⅲ層遺構出土の石器 (11)**図版86** Ⅲ層遺構出土の石器 (12)**図版87** Ⅲ層包含層出土の土器 (1)**図版88** Ⅲ層包含層出土の土器 (2)**図版89** Ⅲ層包含層出土の土器 (3)**図版90** Ⅲ層包含層出土の石器 (1)**図版91** Ⅲ層包含層出土の石器 (2)**図版92** Ⅲ層包含層出土の石器 (3)**図版93** Ⅲ層包含層出土の石器 (4)**図版94** 陶磁器片、ビール瓶、サイダー瓶

写真図版

図版 1～48

カラー写真 現地調査状況

図版 49～94

モノクロ写真 掲載遺物



温根沼地区海岸（南から）



1. 遺跡遠景（西から）



2. 調査状況（西から）



3. 擦文文化期竪穴住居跡群検出（東から）

図版 2



1. VH-1上のMaテフラ堆積状況（西から）



2. VH-1上層調査状況（南東から）



3. VH-1東西断面（南東から）



4. VH-1南北断面（西から）



5. VH-1西側掘上土（南から）



6. VH-1礫出土状況（西から）



1. VH-1 完掘 (南から)



2. VH-1 HP-1 完掘 (南から)



3. VH-2 検出 (南東から)



4. VH-2 遺物出土状況 (南西から)



5. VH-2・ⅢP-23完掘 (南東から)

図版 4



1. VH-3 検出 (北西から)



2. VH-3 HF-1・炭化材検出 (東から)



3. VH-3 東西断面 (南から)



4. VH-3 全景 (東から)



1. VP-1 断面 (西から)



2. VP-1 完掘 (北から)



3. VP-2 断面 (南西から)



4. VP-2 完掘 (南西から)



5. VP-3 断面・完掘 (北から)



6. VP-1 ~ 3 掘り上げ土検出 (北から)



7. VP-4 完掘 (南から)



8. VP-5 完掘 (北西から)

図版 6



1. VP-6 完掘 (西から)



2. VP-7 断面 (北から)



3. VP-8 断面 (南から)



4. VP-8 南側遺物出土状況 (南から)



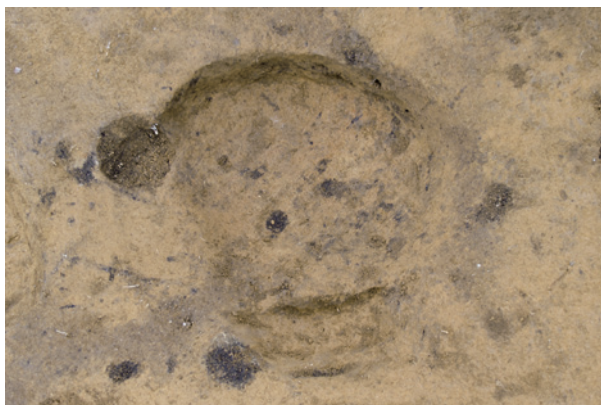
5. VP-8 北側遺物出土状況 (西から)



6. VP-8 完掘 (西から)



7. VP-9 土器出土状況 (西から)



8. VP-9 完掘 (南から)



1. VP-10 磔出土状況 (南から)



2. VP-10 完掘 (西から)



3. VP-11 断面 (西から)



4. VP-11 完掘 (南から)



5. VP-12 断面 (南東から)



6. VP-12 完掘 (南から)



7. VP-13 断面 (東から)



8. VP-13 完掘 (北東から)

図版 8



1. VP-14断面 (南から)



2. VP-14完掘 (南から)



3. VP-15遺物出土状況 (東から)



4. VP-15断面 (北西から)



5. VP-16断面 (北東から)



6. VP-16遺物出土状況 (東から)



7. VP-17断面 (東から)



8. VP-17完掘 (南から)



1. VP-18断面 (西から)



2. VP-18全景 (北西から)



3. VP-19遺物出土状況 (東から)



4. VF-1断面 (南から)



5. VF-2断面 (南東から)



6. VF-3断面 (南西から)



7. VS-1検出 (北東から)



8. 土器集中1検出 (西から)

図版10



1. ⅢH-13東西断面 (南西から)



2. ⅢH-13HP-15(南西から)



3. ⅢH-13HF-1断面 (東から)

4. ⅢH-13HP-10断面(南から)



5. ⅢH-13HP-13断面(南から) 6. ⅢH-13完掘 (東から)



7. ⅢS-9検出 (南東から)



8. ⅢS-9土器出土状況 (北から)



1. III H-7 西側断面 (南から)



2. III H-7 東側断面 (南から)



3. III H-7 南北断面 (東から)



4. III H-7 周縁部遺物出土状況 (東から)



5. III H-7 床面遺物出土状況 (南東から)



6. III H-7 床面付近調査状況 (西から)



7. 壁際炭化材検出 (南から)

図版12



1. ⅢH-7HF-1 焼成面 (西から)



2. ⅢH-7HF-2 断面 (南から)



3. ⅢH-7HP-1 完掘 (南東から)



4. ⅢH-7HP-2 全景 (東から)



5. ⅢH-7HP-3 全景 (北西から)



6. ⅢH-7HP-11・12 断面 (南から)



7. ⅢH-7 出入口部付近 (西から)



8. ⅢH-7 完掘 (東から)



1. III H-8 東西断面（北から）



2. III H-8 南北断面（西から）



3. III H-8 上位遺物出土状況（南東から）



4. 同 拡大（南から）



5. III H-8 土器出土状況（東から）



6. III H-8 完掘（南から）

図版14



1. ⅢP-9 検出・石皿出土状況 (南から)



2. ⅢP-9 断面 (東から)



3. ⅢP-13 東西断面 (南西から)



4. ⅢP-13 南北断面 (南西から)



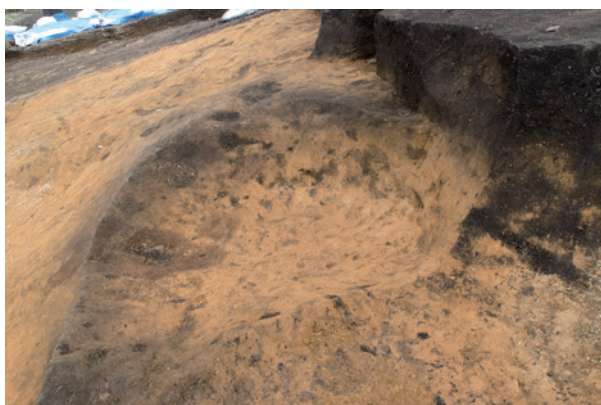
5. ⅢP-13 遺物出土状況 (南西から)



6. ⅢP-13 完掘 (東から)



7. ⅢP-15 断面 (東から)



8. ⅢP-15 完掘 (東から)



1. ⅢP-17掘上土検出 (南東から)



2. ⅢP-17断面・遺物出土状況 (南西から)



3. ⅢP-17PF-1・2断面 (東から)



4. ⅢP-17完掘 (西から)



5. ⅢP-25東西断面 (南から)



6. ⅢP-25遺物出土状況 (南東から)



7. ⅢP-27断面 (南西から)



8. ⅢP-27完掘 (東から)

図版16



1. III S-1 検出 (北東から)



2. III S-1 断面 (北東から)



3. III S-2 検出 (南から)



4. III S-2 土器出土状況 (西から)



5. III S-4 検出 (西から)



6. III S-4 断面 (南東から)



7. III S-5 検出 (北西から)



8. III S-8 検出 (北から)



1. III H-1 東西断面（南から）



2. III H-1 南北断面（北東から）



3. III H-1 炭化材出土状況（東から）



4. III H-1 炭化材取り上げ作業（西から）



5. III H-1 炭化柱根検出（南から）



6. III H-1 ヒグマ焼骨出土状況（南から）

図版18



1. ⅢH-1 小型土器出土状況 (南東から)



2. ⅢH-1 HF-1 断面 (南から)



3. ⅢH-1 HP-3 断面(南から) 4. ⅢH-1 HP-44 断面(南から) 5. ⅢH-1 HP-70 断面(東から)



6. ⅢH-1 完掘 (西から)



1. III H-6 東西断面 (南から)



2. III H-6 南北断面 (東から)



3. III H-6 土器出土状況 (西から)



4. III H-6 小型土器出土状況 (西から)



5. III H-6 HF-1 断面(東から)



6. III H-6 HP-1 断面(南から)



7. III H-6 完掘 (東から)

図版20



1. III H-10土器出土状況 (西から)



2. III H-10土器 (南西から)



3. III H-10東西断面 (南から)



5. III H-10HF-1 検出(南西から)



4. III H-10南北断面 (東から)



7. III H-10HP-11断面(西から)



6. III H-10完掘 (北から)



8. III H-10HP-18断面(南から)



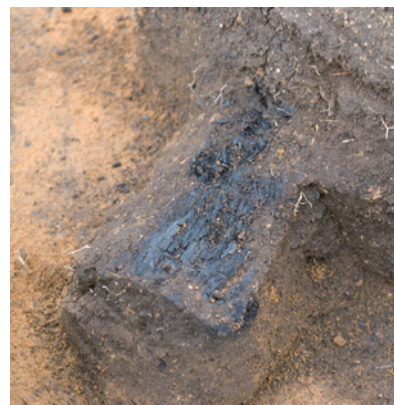
1. III H-11検出 (北から)



2. III H-11・III F-16断面 (南西から)



3. III H-11 HF-1、HP-9断面 (南東から)



4. 炭化材出土状況 (南西から)



5. III H-11完掘 (南東から)



6. III H-11 HP-2断面 (南西から)



1. ⅢH-12HF-1 断面 (南西から)



2. ⅢH-12HP-11 断面 (南から)



3. ⅢH-12東西断面 (南から)



4. ⅢH-12南北断面 (西から)



7. ⅢH-12完掘 (東から)



5. ⅢH-12土器出土 (北西から)



6. ⅢH-12土器出土 (南西から)



8. ⅢH-12HP-2 断面 (南から)



1. III H-16断面 (南東から)



2. III H-16 HF-1、HP-2 (南から)



3. III H-16坑底噴砂検出 (南から)



4. III H-16完掘 (南西から)



5. III P-1断面 (南から)



6. III P-1完掘 (南から)



7. III P-2断面 (南から)



8. III P-2 PF-1断面 (南から)

図版24



1. III P-2 SP-1 断面 (西から)



2. III P-2 完掘 (南から)



3. III P-3 SP-1 断面 (南から)



4. III P-3 完掘 (南から)



5. III P-6・7 断面 (南から)



6. III P-6 完掘 (南から)



7. III P-7 完掘 (南から)



8. III P-8 断面 (南西から)



1. III P-10断面 (西から)



2. III P-10完掘 (西から)



3. III P-11断面 (南東から)



4. III P-11土器出土状況 (北西から)



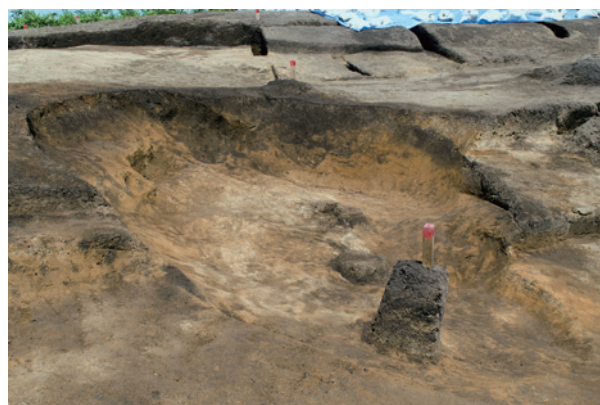
5. III P-12東西断面 (南から)



6. III P-12南北断面 (西から)



7. III P-12焼土断面 (西から)



8. III P-12完掘 (南西から)



1. III P-14断面（北から）



2. III P-14坑底検出（南東から）



3. III P-14石器出土状況（南東から）



4. III P-14完掘（南から）



5. III P-16覆土上層土器出土状況（北から）



6. III P-16断面（南東から）



7. III P-16全景（北東から）



8. III P-24断面（南西から）



1. III H-9 検出 (南東から)



2. III H-9 土器出土状況 (西から)



3. III H-9 上層礫群出土状況 (南西から)



4. III H-9 断面 (南西から)



1. ⅢH-9HS-1 検出 (南から)



2. ⅢH-9HS-2 検出 (東から)



3. ⅢH-9HS-3 検出 (東から)



4. ⅢH-9HS-4 検出 (南から)



5. ⅢH-9HF-1 断面 (西から)



6. ⅢH-9HF-4 断面 (西から)



7. ⅢH-9HC-1 検出 (南から)



8. ⅢH-9HC-3 検出 (南から)



1. III H-9・14東西断面（南東から）



2. III H-9・14南北断面（南西から）



3. III H-14遺物出土状況（南西から）



4. III H-14土器出土状況（南西から）



5. III H-14HC-2 検出（南西から）



6. III H-14HFC-1 検出（東から）

図版30



1. III H-14HF-1 断面 (東から)



2. III H-14HF-2 断面 (南から)



3. III H-14HF-3 断面 (南西から)



4. III H-14HF-5 断面 (北から)



5. III H-14HP-1 断面(東から) 6. III H-14HP-14断面(西から) 7. III H-14HP-16断面(東から)



8. III H-14完掘・III H-15検出 (北から)



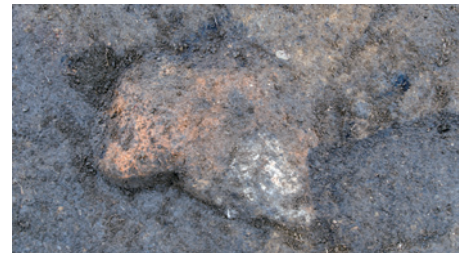
1. III H-15東西断面 (南西から)



2. III H-15南北断面 (南東から)



3. III H-15遺物出土状況 (北から)



4. III H-15HF-1 検出 (西から)



5. III H-15HF-3 断面(南西から)



6. III H-15HF-2 全景 (北西から)



7. III H-15ベンガラ検出 (東から)



1. III H-15HP-1 土器出土状況 (南東から)



2. III H-15HP-1 全景 (西から)



3. III H-15HP-2 断面 (南西から)



4. III H-15HP-12・13断面 (南西から)



5. III H-15完掘 (北から)



1. III P-26断面 (南東から)



2. III P-26坑底ベンガラ・遺物出土状況 (東から)



3. III S-10検出 (南から)



4. III P-28完掘 (西から)



5. III P-18完掘 (南西から)



6. III P-19断面 (西から)



7. III P-21断面 (南西から)



8. III S-3検出 (西から)



1. ⅢS-6検出 (北東から)



2. ⅢS-11検出 (北東から)



3. ⅢF-1断面 (南から)



4. ⅢF-3断面 (南から)



5. ⅢF-4断面 (南西から)



6. ⅢF-5断面 (南から)



7. ⅢF-6断面 (南から)



8. ⅢF-7断面 (西から)



1. III F-8 断面 (南東から)



2. III F-9 検出 (北西から)



3. III F-10 検出 (南から)



4. III F-11 検出 (東から)



5. III F-12 断面 (西から)



6. III F-13 断面 (南から)



7. III F-14 断面 (南から)



8. III F-15・III FC-1 検出 (北西から)

図版36



1. III H-4 検出 (北西から)



2. III H-4 掘り上げ土断面 (南から)



3. III H-4 東西断面 (南から)



4. III H-4 南北断面 (西から)



5. III H-4 遺物出土状況 (北東から)



6. III H-4 床面遺物出土状況 (南東から)



1. III H-4 HF-1 断面 (西から)



2. III H-4 HP-1 遺物出土状況 (南東から)



3. III H-4 完掘 (北東から)



4. III H-4 HP-3 断面(南西から)



5. III H-4 HP-16完掘(南から)



6. III P-20 全景 (西から)



1. III H-5 検出 (南西から)



2. III H-5 掘り上げ土断面 (南西から)



3. III H-5 南北断面 (西から)



4. III H-5 床面遺物出土状況 (北西から)



5. III H-5 遺物出土状況 (南西から)



1. ⅢH-5床面土器出土状況(南西から)



2. ⅢH-5HS-1検出(北から)



3. ⅢH-5HS-2検出(北東から)



4. ⅢH-5HS-3検出(南東から)



5. ⅢH-5HP-4断面(南から)



6. ⅢH-5HP-20断面(西から)



7. ⅢH-5HP-22断面(南東から)



8. ⅢH-5壁際杭列断面(西から)



9. ⅢH-5完掘(南東から)

図版40



1. III H-2 検出 (南東から)



2. III H-2 掘り上げ土断面 (南から)



3. III H-2 東西断面 (南東から)



4. III H-2 南北断面 (南西から)



5. III H-2 遺物出土状況 (西から)



6. III H-2 HS-1 出土状況 (東から)



1. ⅢH-2 床面検出 (北西から)



2. ⅢH-2 カマド1 検出 (北西から)



3. ⅢH-2 カマド1 燃焼部検出 (北から)



4. ⅢH-2 HF-2 断面 (南東から)



5. ⅢH-2 HP-1 断面 (南西から)

図版42



1. ⅢH-3 検出 (南東から)



2. ⅢH-3 掘り上げ土検出 (東から)



3. ⅢH-3 掘り上げ土断面 (南から)



4. ⅢH-3 南北断面 (西から)



5. ⅢH-3 東西断面 (南から)



6. ⅢH-3 遺物出土状況 (西から)



7. ⅢH-3 土器出土状況 (北西から)



1. III H-3 カマド1 検出 (北西から)



2. III H-3 カマド1 燃焼部検出 (北西から)



3. III H-3 カマド2 長軸断面 (北から)



4. III H-3 カマド2 燃焼部検出 (北から)



5. III H-3 床面検出 (西から)



6. III H-3 HF-1 断面 (南から)

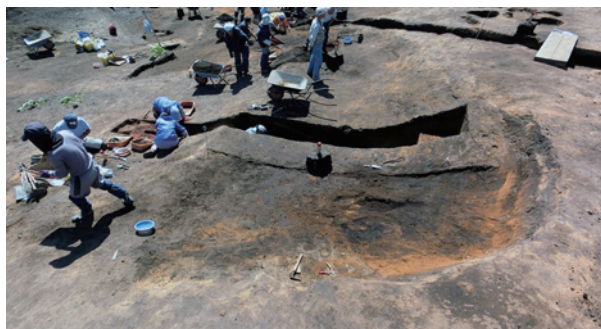


7. III H-3 HP-8・9 断面 (西から)



8. III S-7 検出 (南東から)

図版44



1. 炭窯関連遺構群検出（東から）



2. 炭窯関連遺構群調査状況（南西から）



3. 炭窯関連土坑群断面（西から）



4. 炭窯1断面（西から）



5. 炭窯1断面（南東から）



6. 炭窯1 焚口検出（南西から）



7. 炭窯1 全景（南から）



1. 炭窯 2 検出 (南から)



2. 炭窯 2 断面 (南西から)



3. 炭窯 2 断面 (北西から)



4. 炭窯 2 炭化材出土状況 (南から)



5. 炭窯 2 焚口検出 (西から)



6. 炭窯 2 煙道断面 (東から)



7. 炭窯 2 完掘 (南から)



1. 建物跡1完掘(南から)



2. IP-9断面(西から)



3. ISP-1断面(西から)



4. ISP-10杭(西から)



5. 炭窯関連遺構群完掘(南から)



1. I P-100馬骨出土状況 (南から)



2. III層赤色顔料検出 (南から)



3. III層擦文土器出土状況 (北東から)



4. III層石槍またはナイフ出土状況 (南西から)



5. V層縄文早期土器出土状況 (南東から)



6. 噴砂断面 (西から)



7. 地割れ痕・噴砂検出 (西から)

図版48



1. 調査区南東壁土層断面（西から）



2. 調査区南西側土層断面（南から）



3. 調査区北西壁土層断面（南東から）



4. 調査終了時全景（東から）

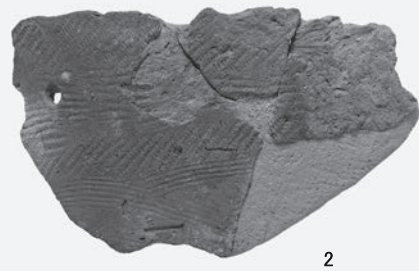
VH-2



VP-4



VP-8



VP-9



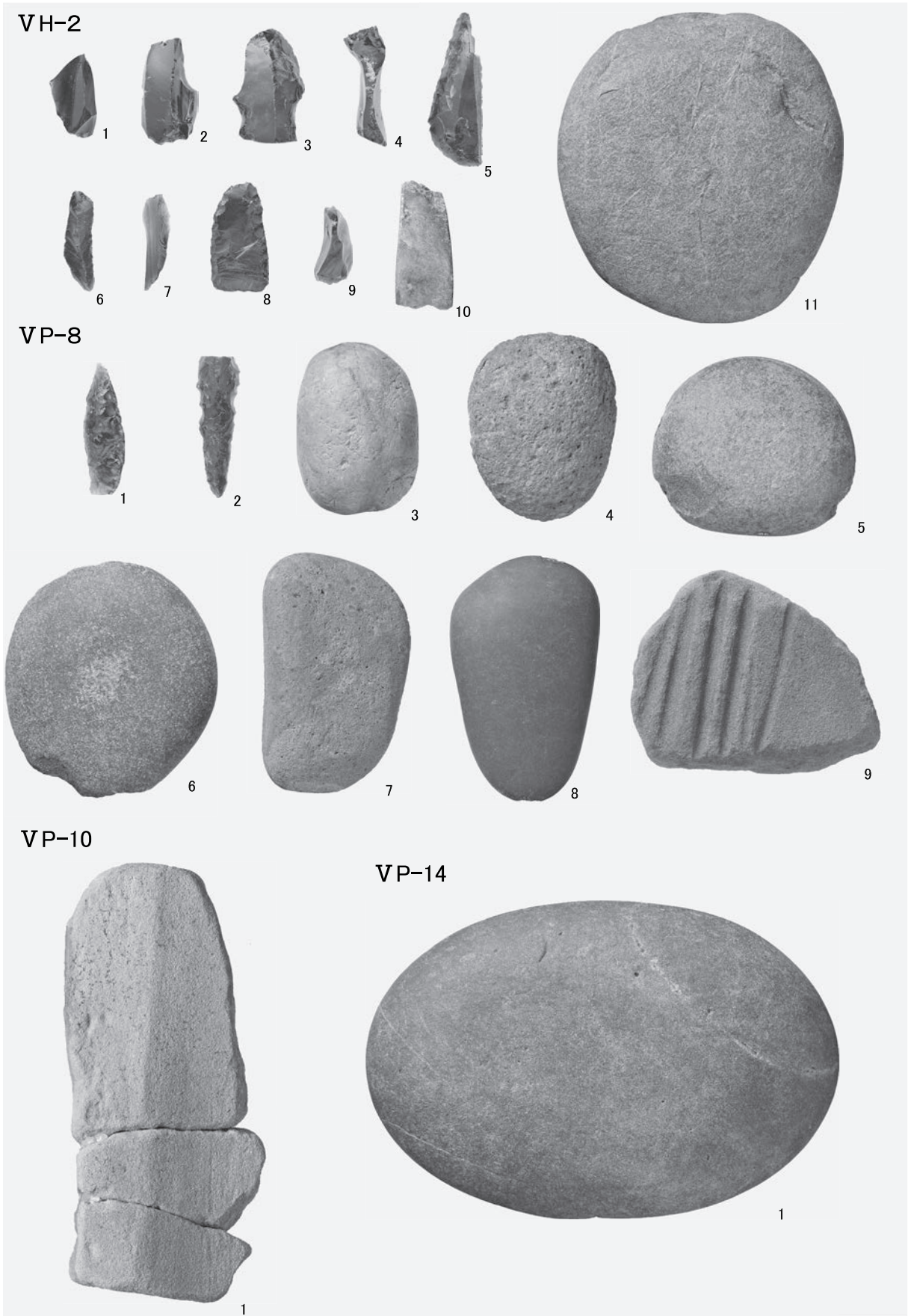
土器集中1



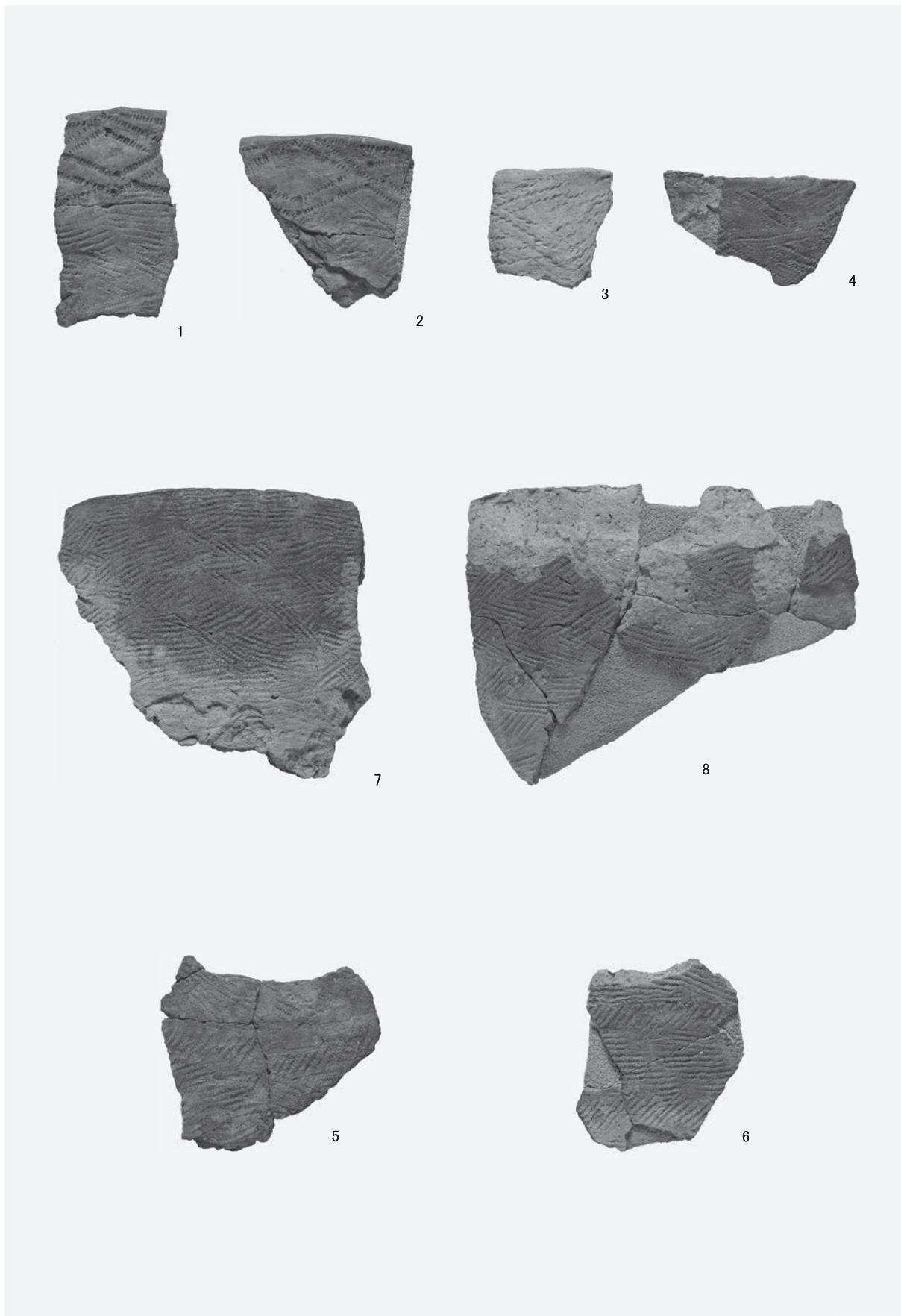
V層 遺構出土の土器



V層 遺構出土の石器 (1)



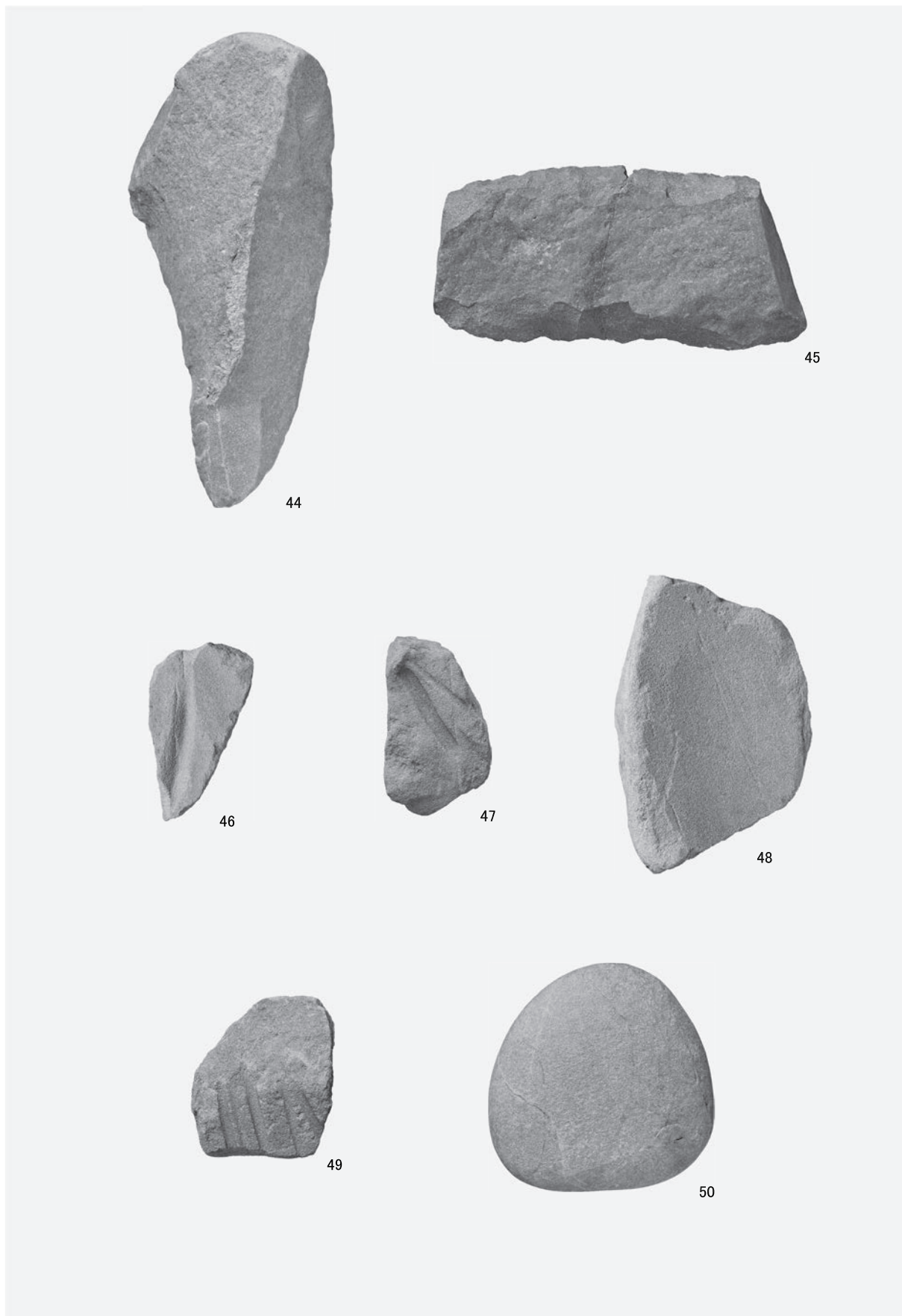
V層 遺構出土の石器 (2)



V層 包含層出土の土器



V層 包含層出土の石器 (1)



V層 包含層出土の石器（2）

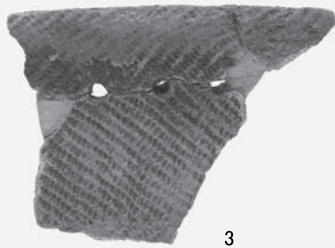
ⅢH-13



ⅢS-9



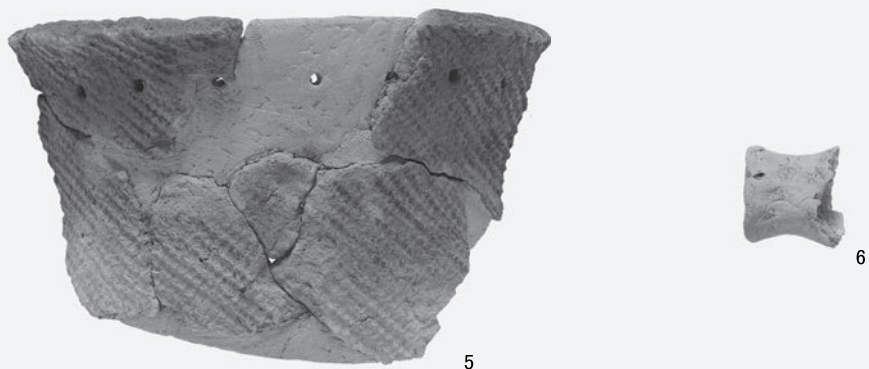
ⅢH-7



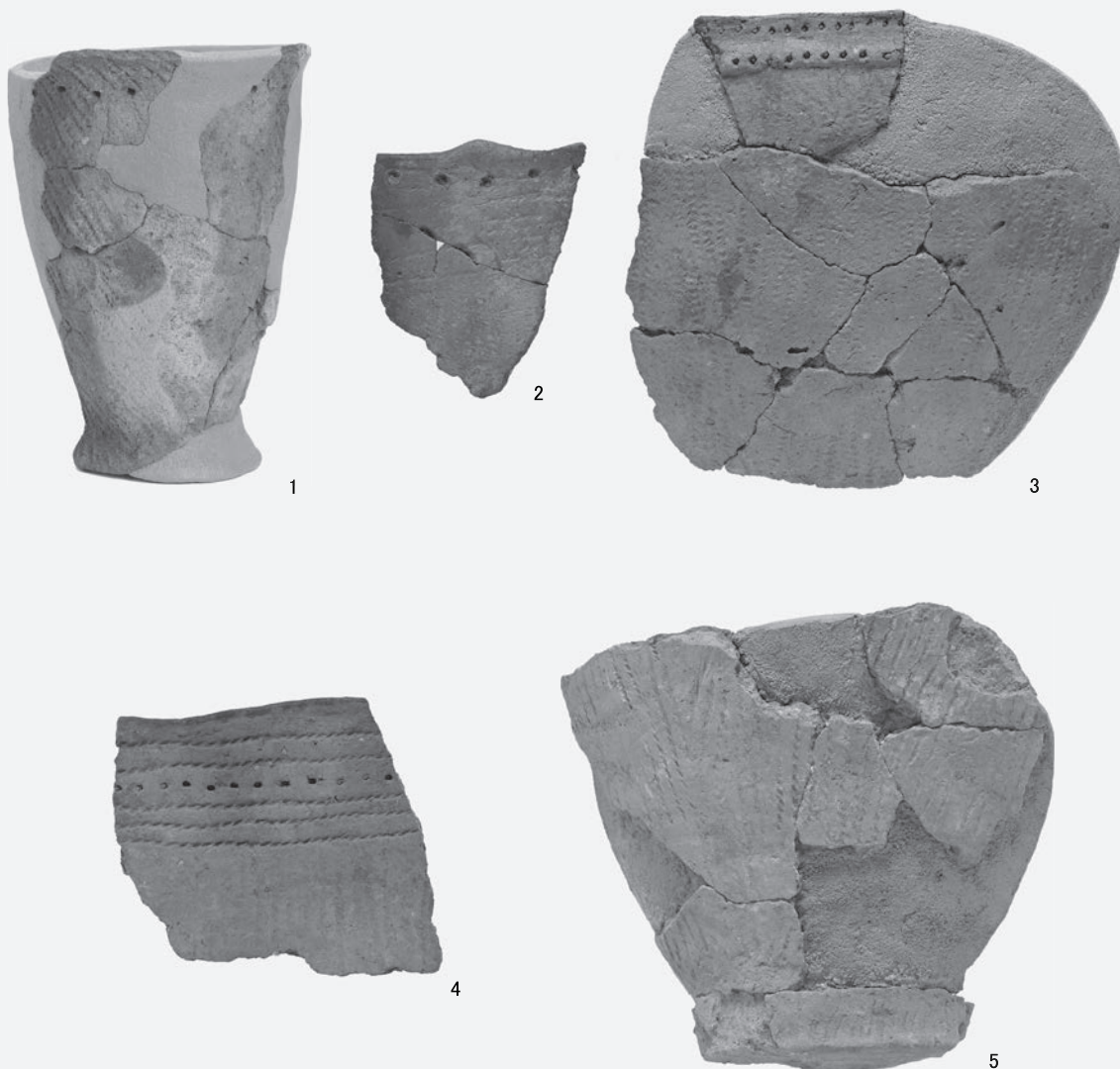
Ⅲ層 遺構出土の土器（1）

図版56

ⅢH-7



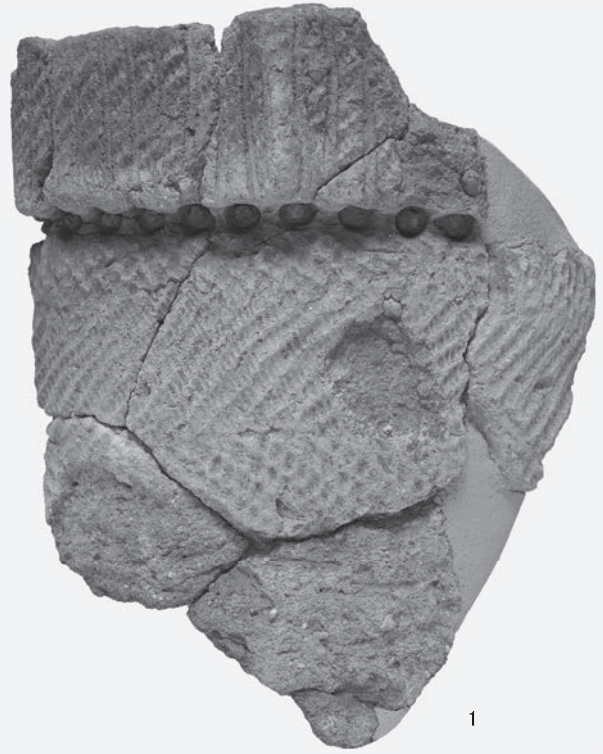
ⅢH-8



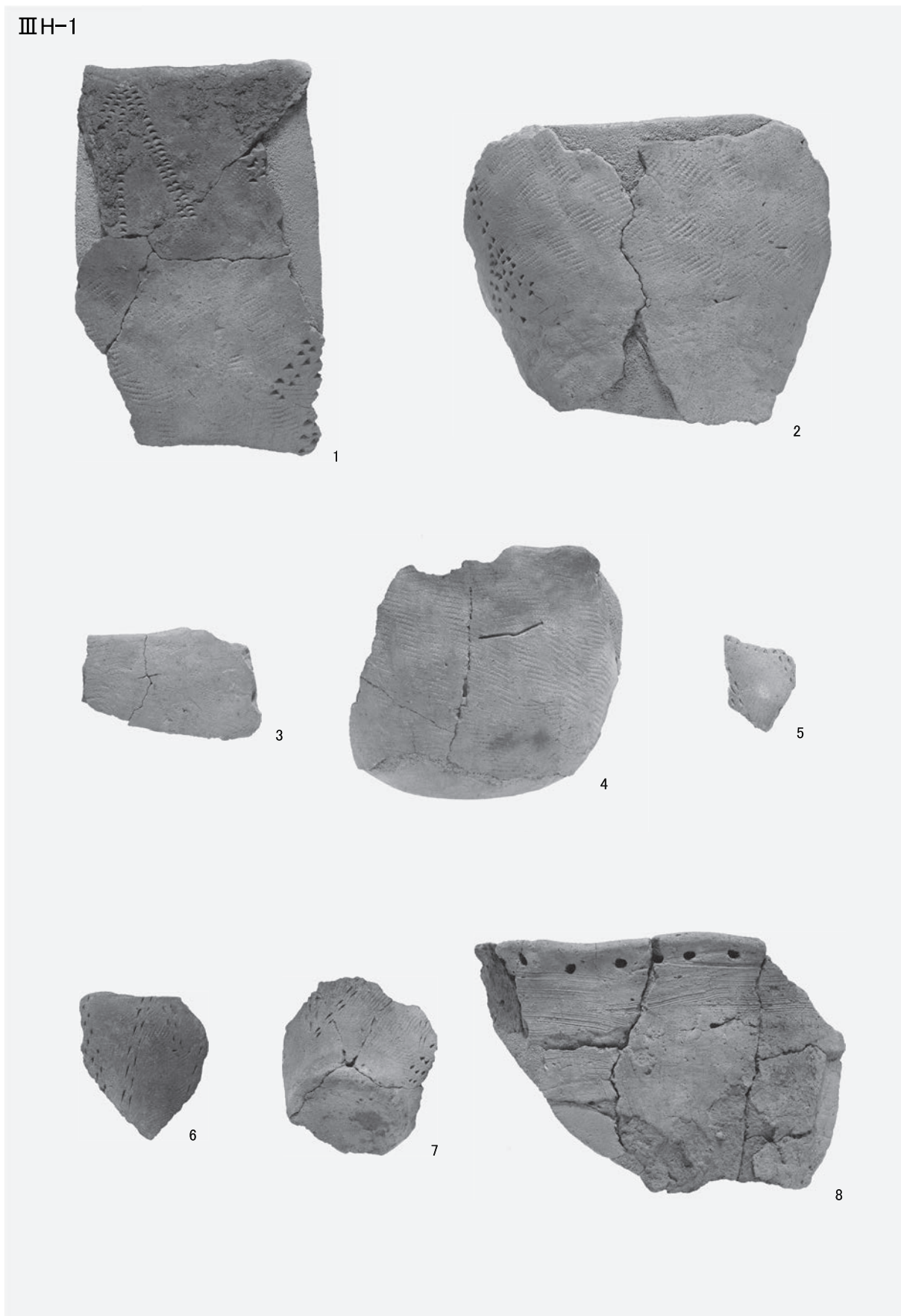
ⅢH-13



ⅢS-2

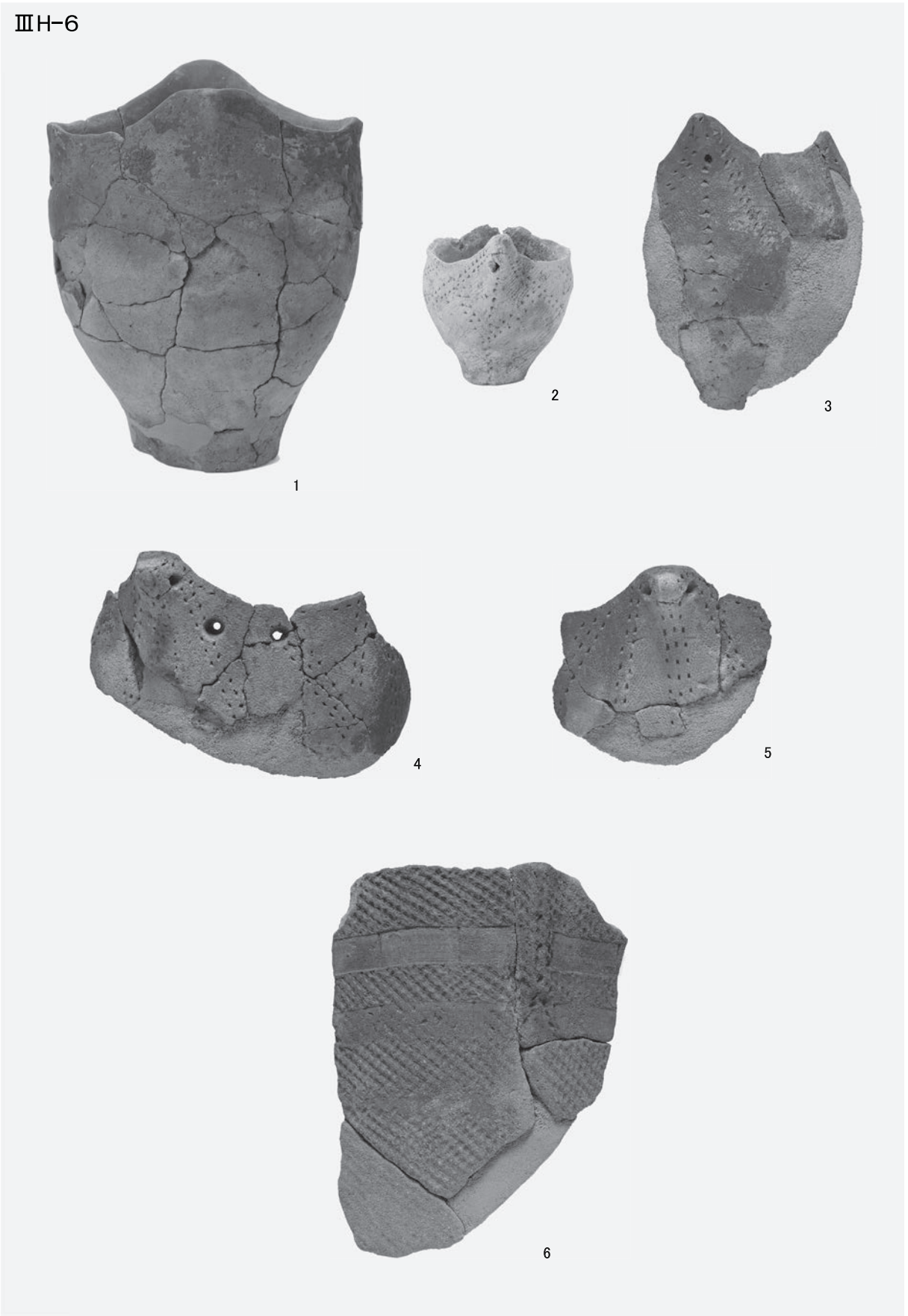


Ⅲ層 遺構出土の土器（3）



Ⅲ層 遺構出土の土器（4）

ⅢH-6



Ⅲ層 遺構出土の土器（5）

ⅢH-6



7

ⅢH-10



1



2

ⅢH-10

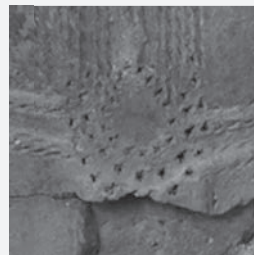


3



4

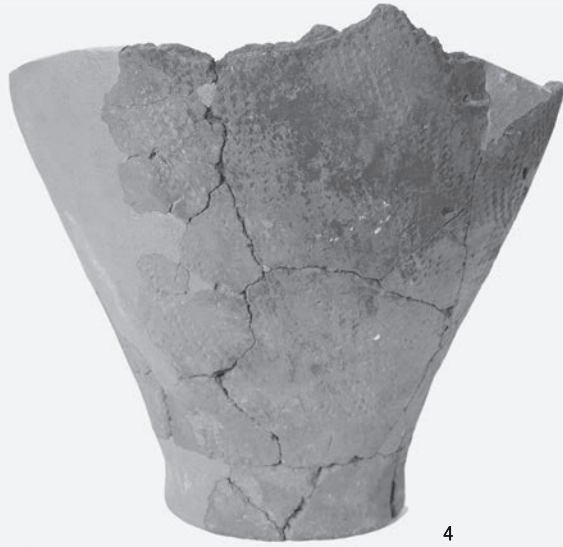
Ⅲ層 遺構出土の土器（7）



文様拡大



ⅢH-12



ⅢP-1



1



2

ⅢP-7



1

ⅢP-8



1

Ⅲ層 遺構出土の土器 (9)

ⅢP-11



1

ⅢP-12

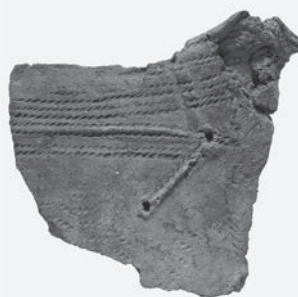


1

ⅢP-16



1



2

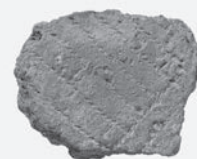
ⅢP-24



1



2



3

土器集中2



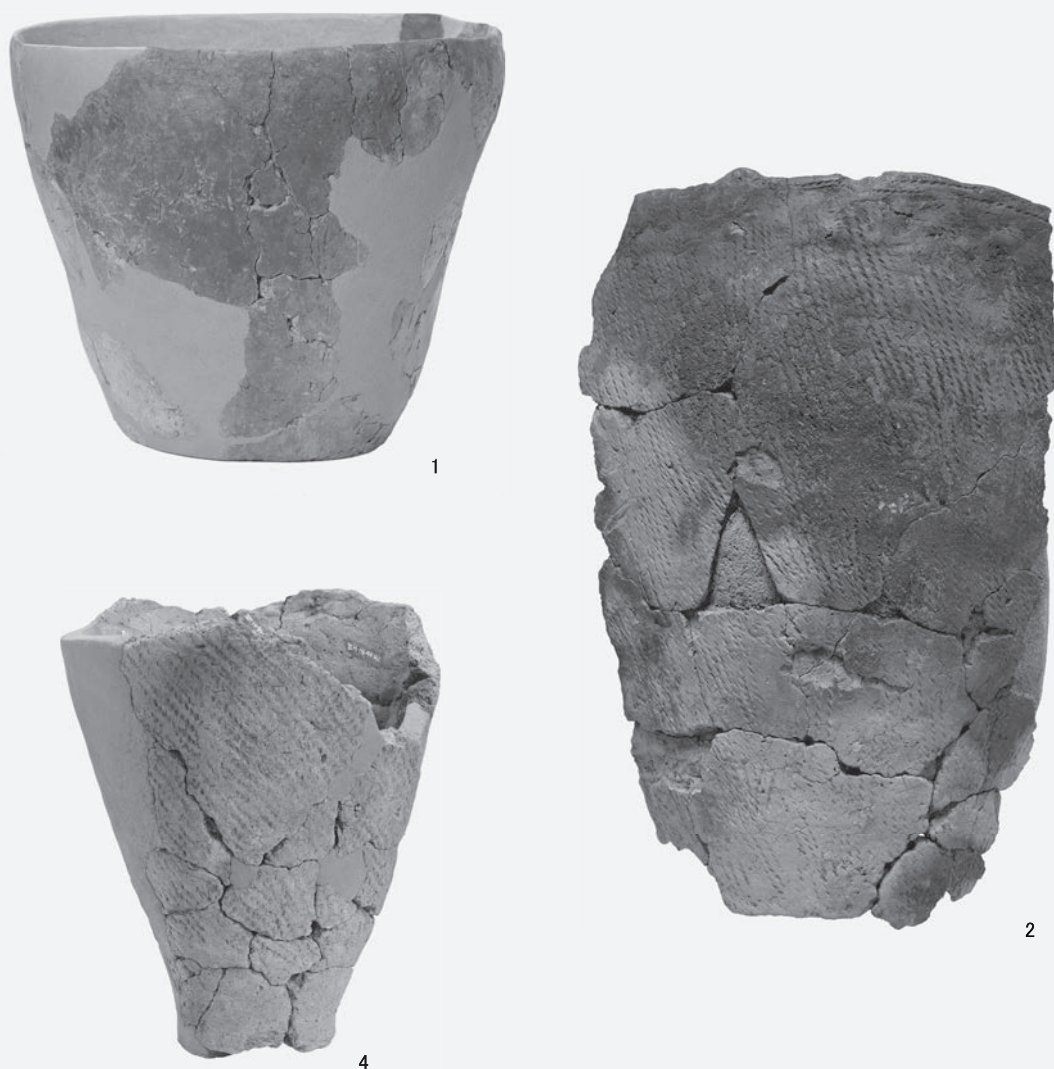
1

Ⅲ層 遺構出土の土器 (11)

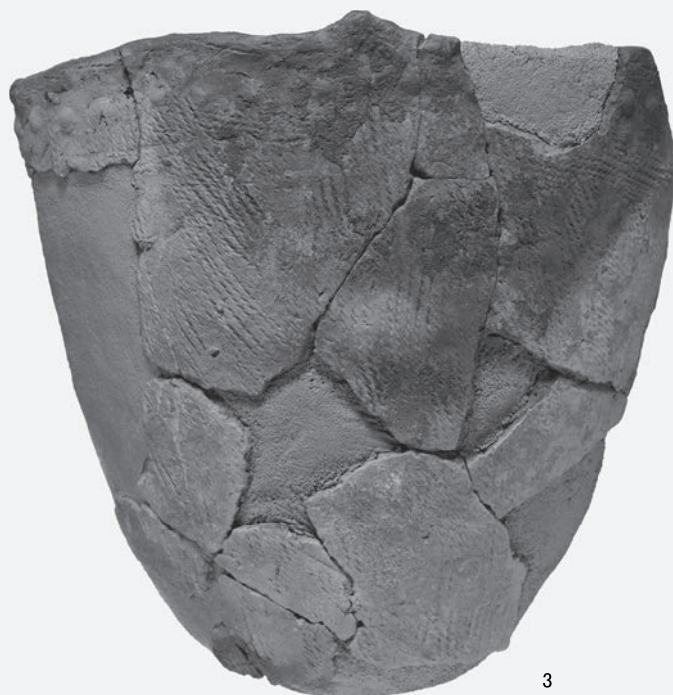
ⅢH-9



ⅢH-14

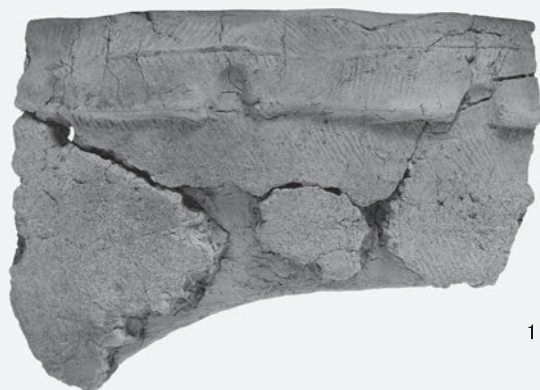


ⅢH-14



3

ⅢH-15



1

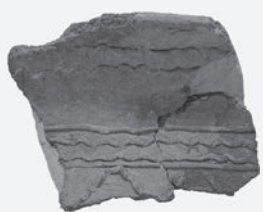


2

ⅢS-10



1



1



2



3



4



5

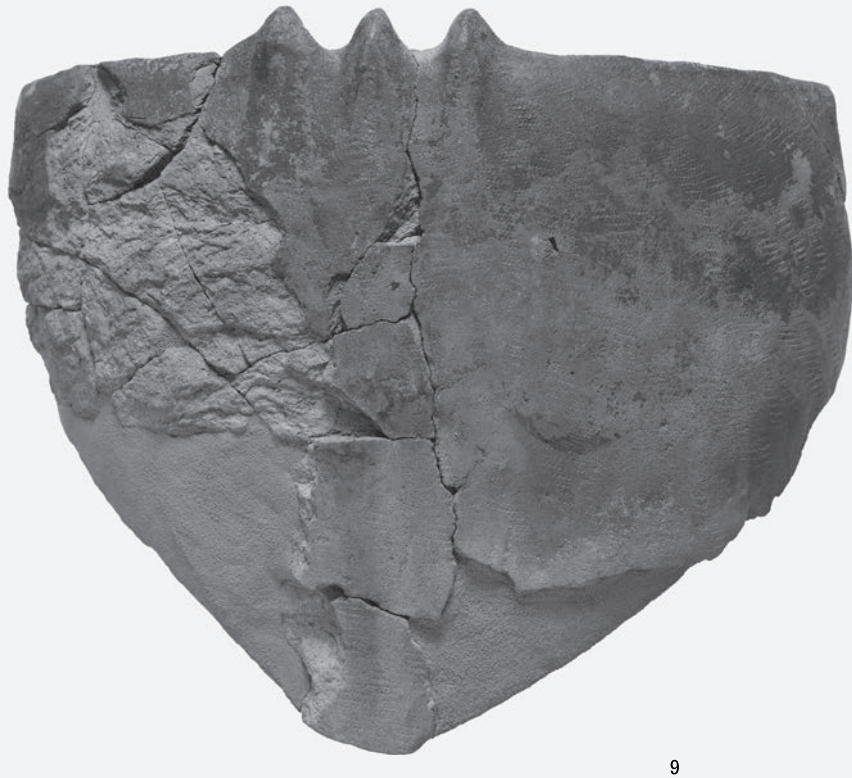


6



7

ⅢH-4



Ⅲ層 遺構出土の土器 (15)



1



2

ⅢH-5



3



4



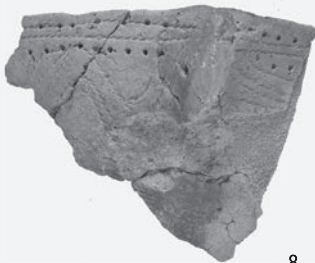
5



6



7



8



10



9

Ⅲ層 遺構出土の土器 (17)



11



12

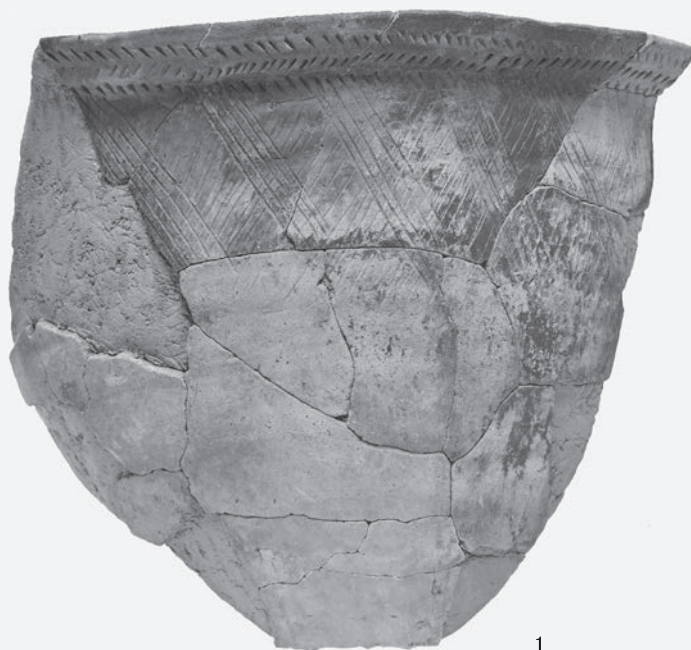


14



13

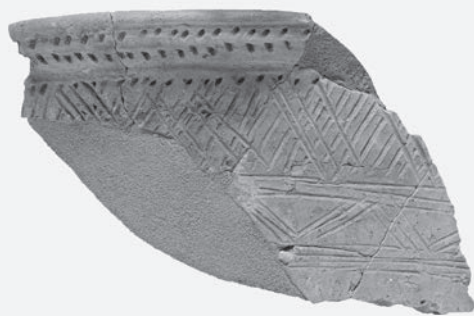
ⅢH-2



ⅢH-3



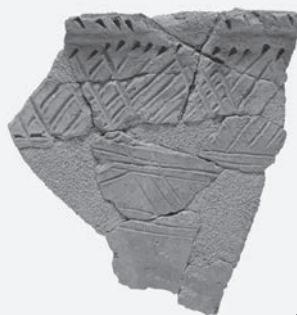
Ⅲ層 遺構出土の土器 (19)



2



3

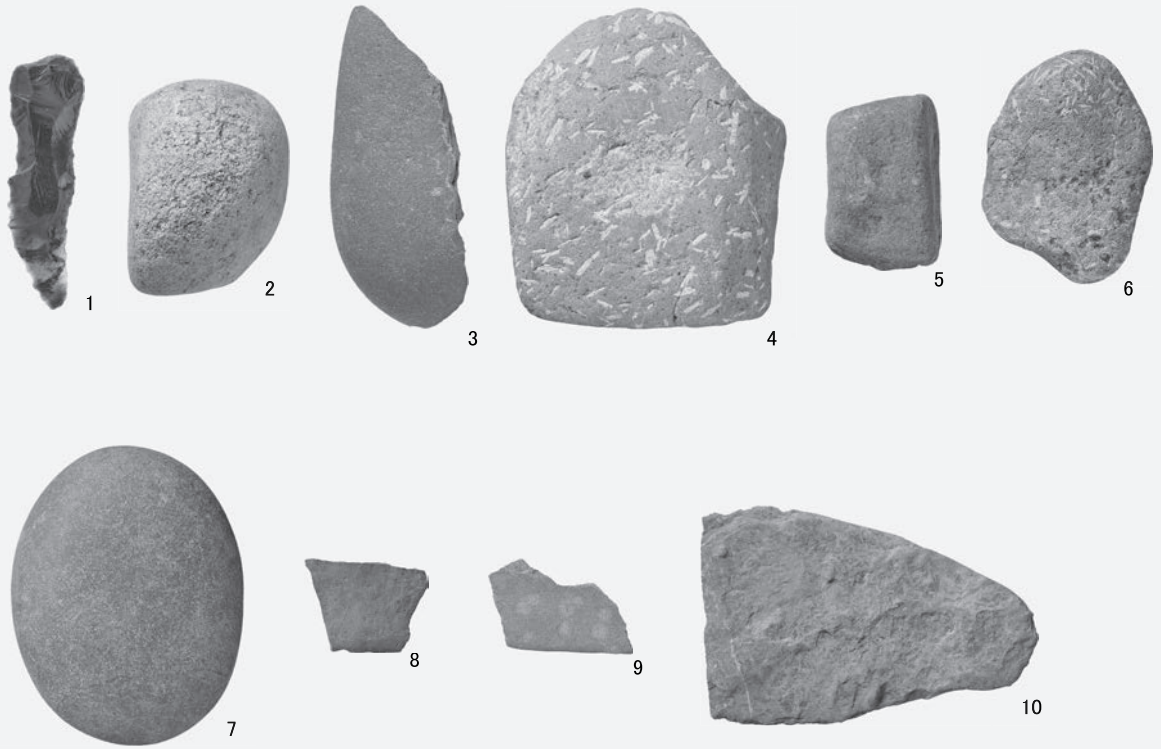


4

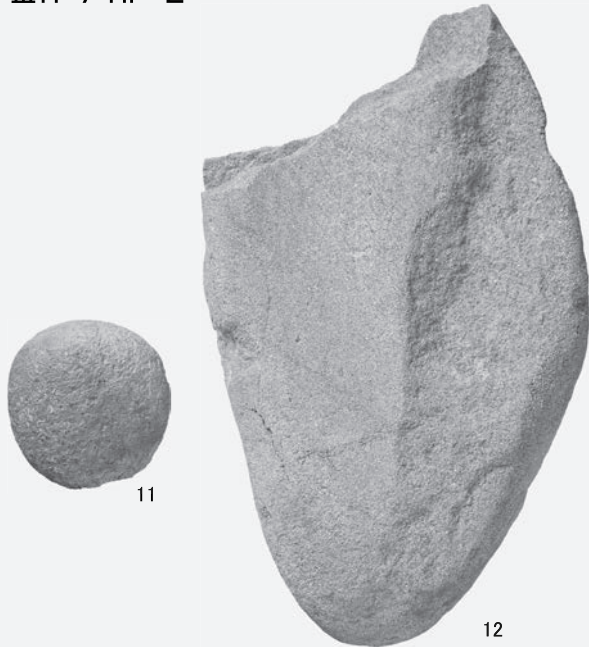


5

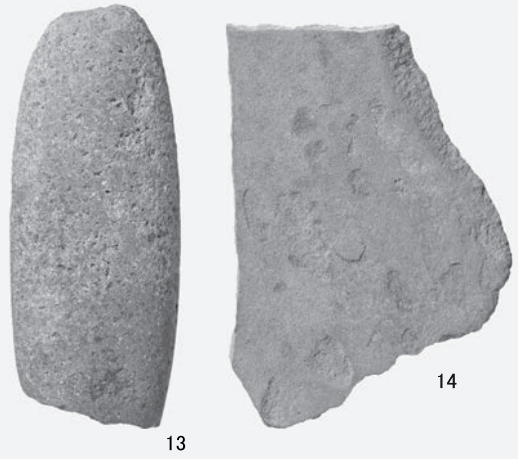
ⅢH-7



ⅢH-7 HP-2

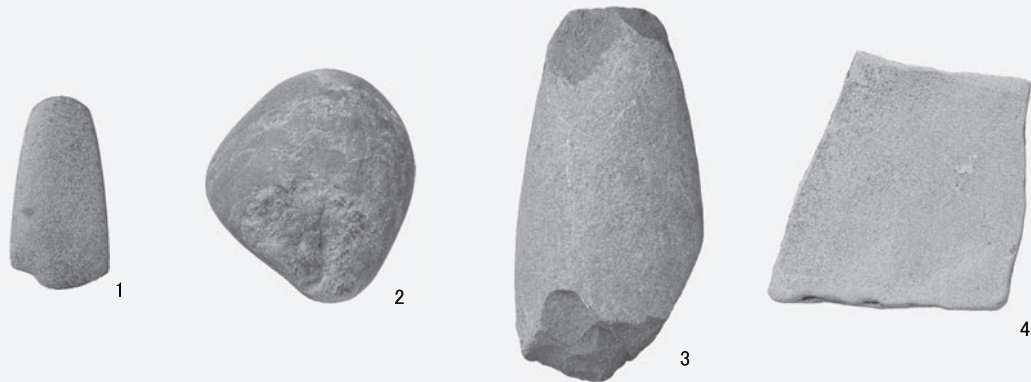


ⅢH-7 HP-3



Ⅲ層 遺構出土の石器（1）

ⅢH-8



ⅢP-13



ⅢP-25



ⅢS-2



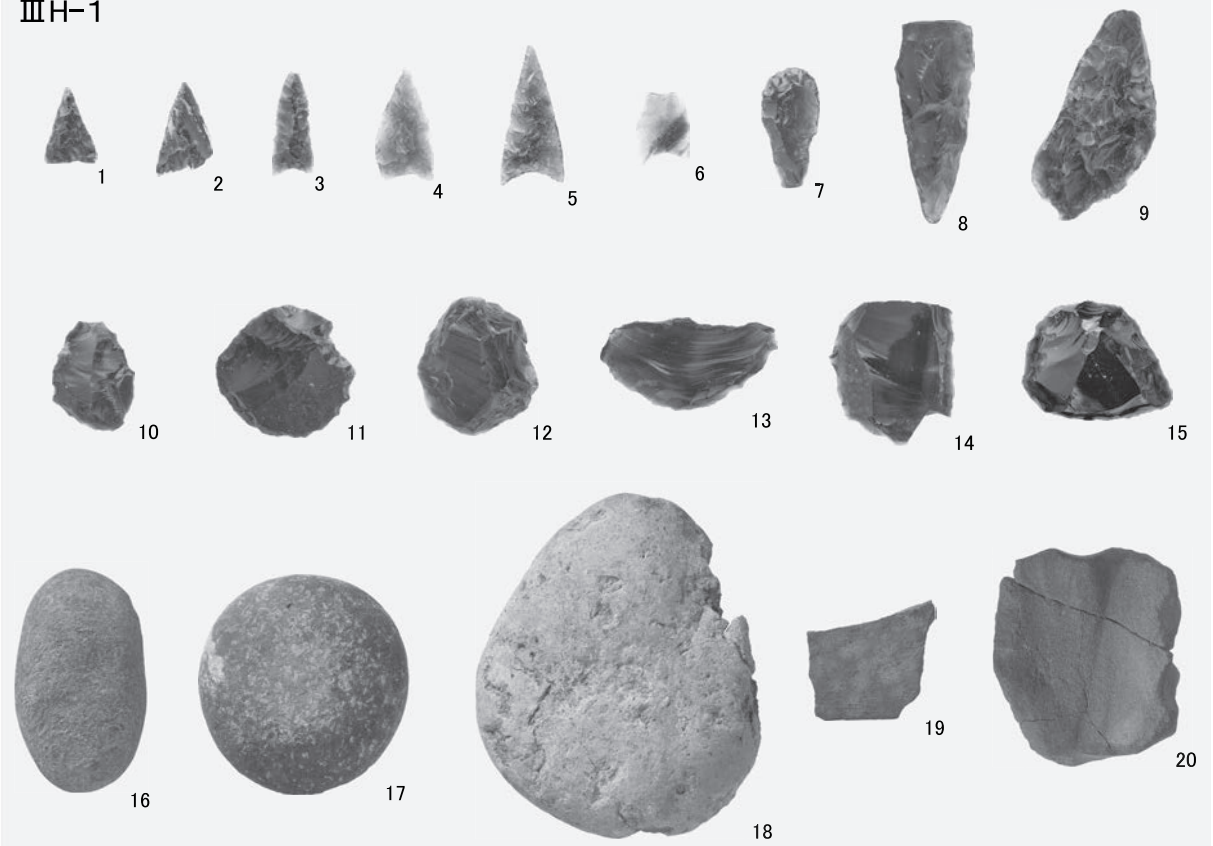
ⅢS-3



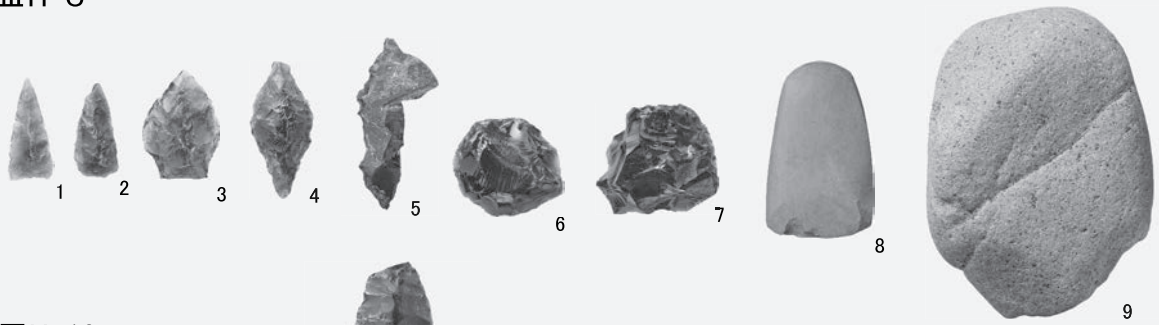
ⅢS-4



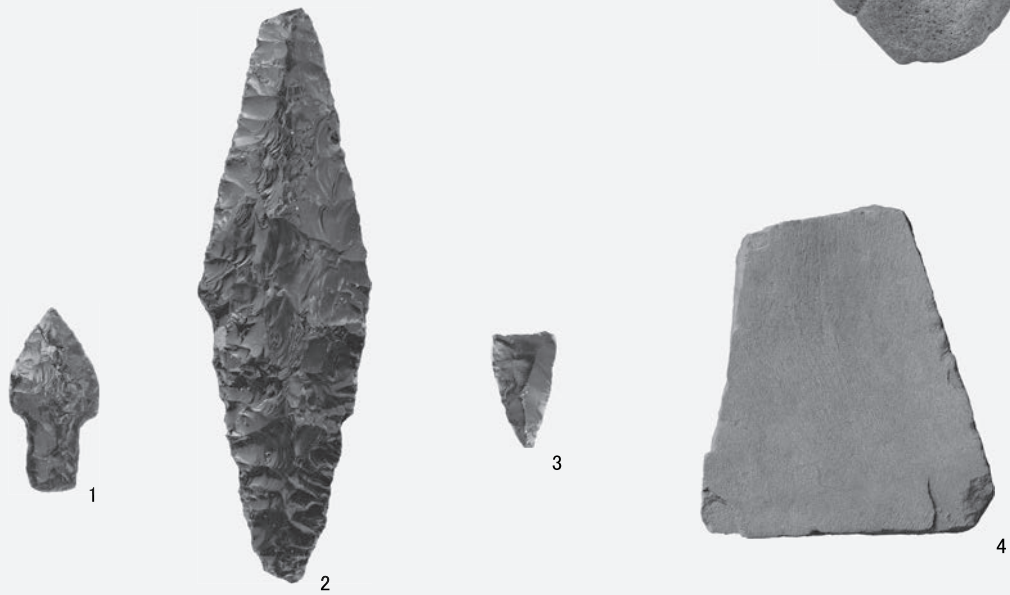
ⅢH-1



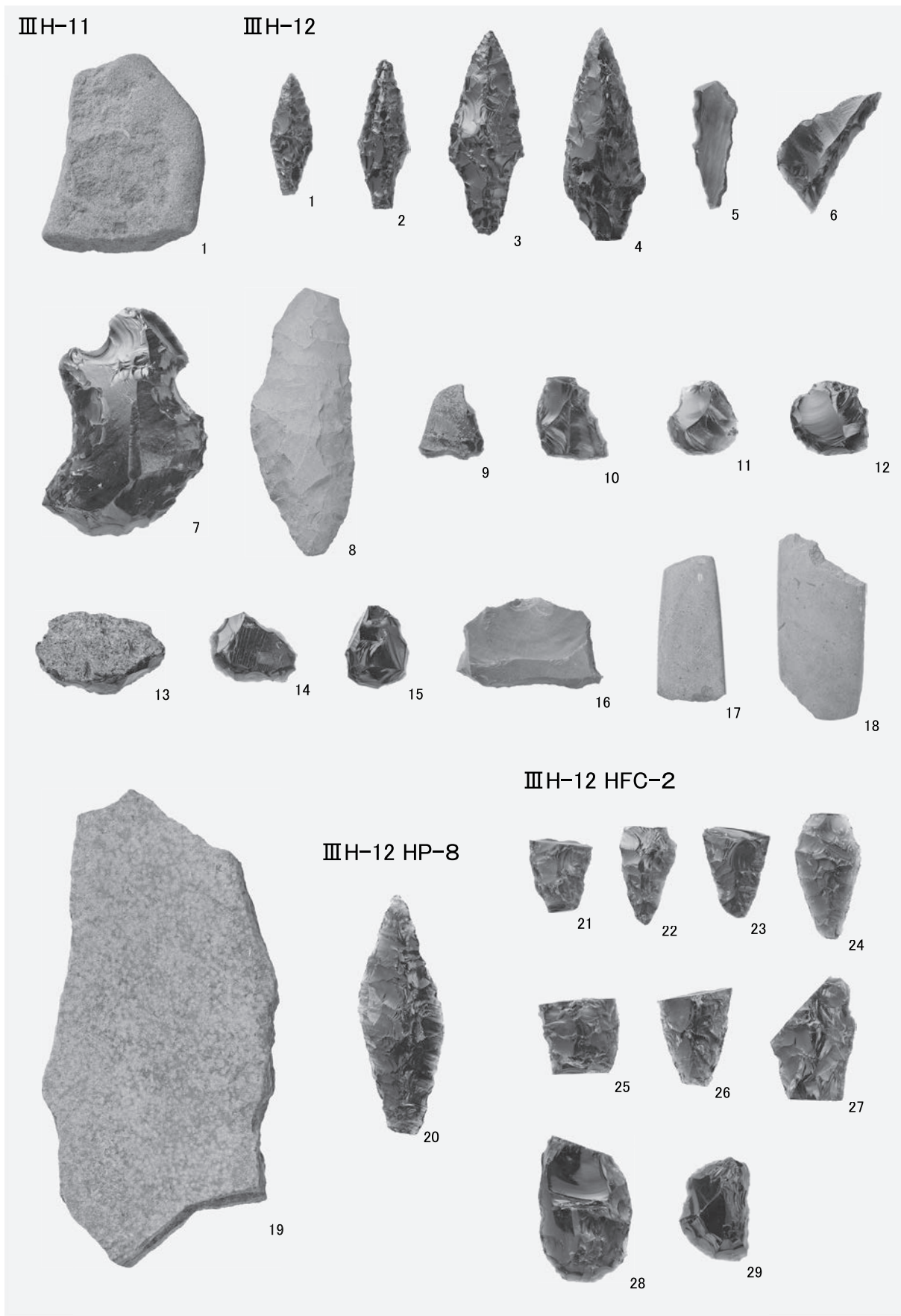
ⅢH-6



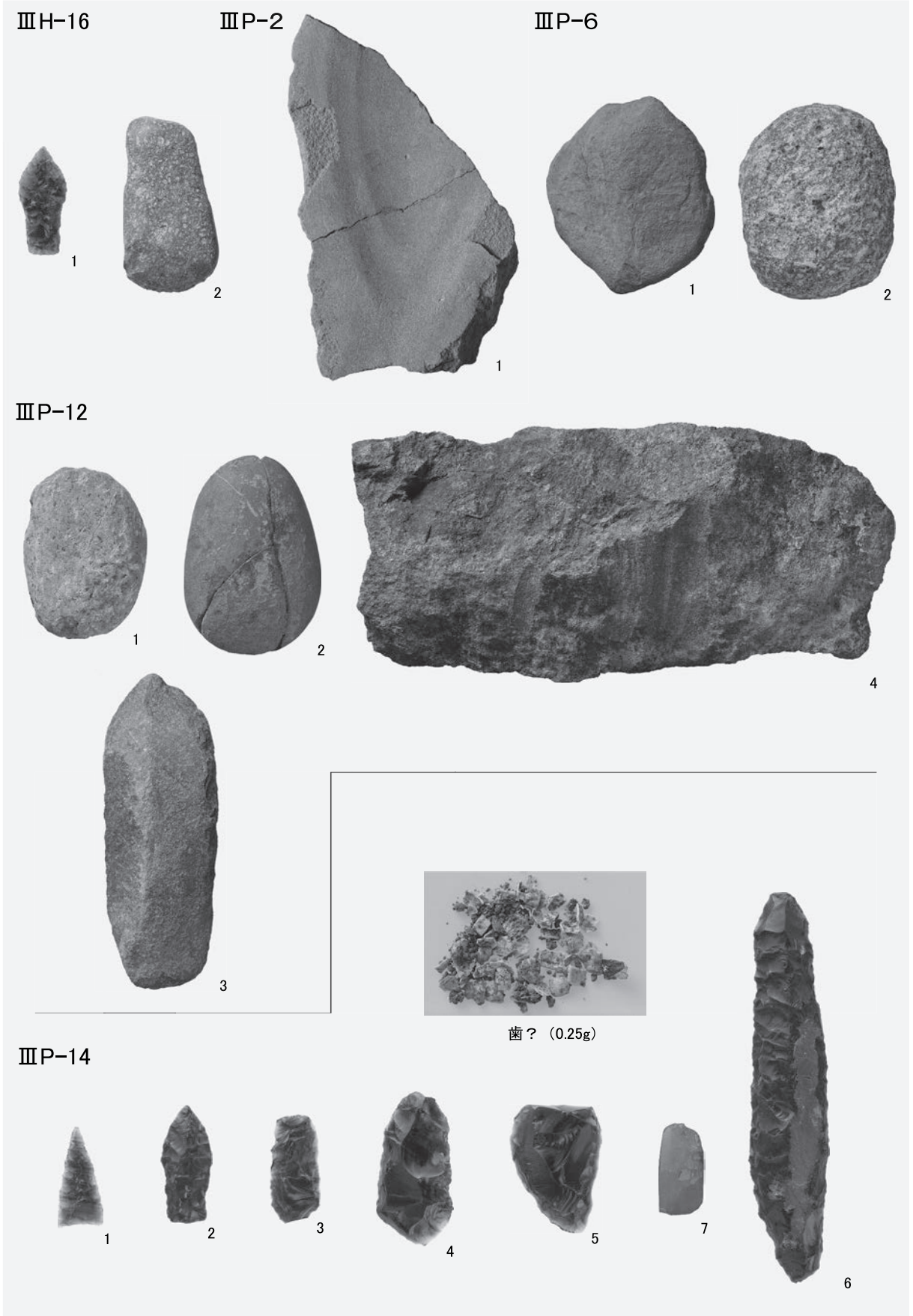
ⅢH-10



Ⅲ層 遺構出土の石器 (3)



Ⅲ層 遺構出土の石器（4）

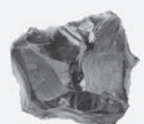
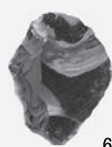
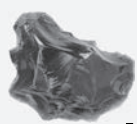
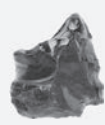


Ⅲ層 遺構出土の石器 (5)

ⅢP-16

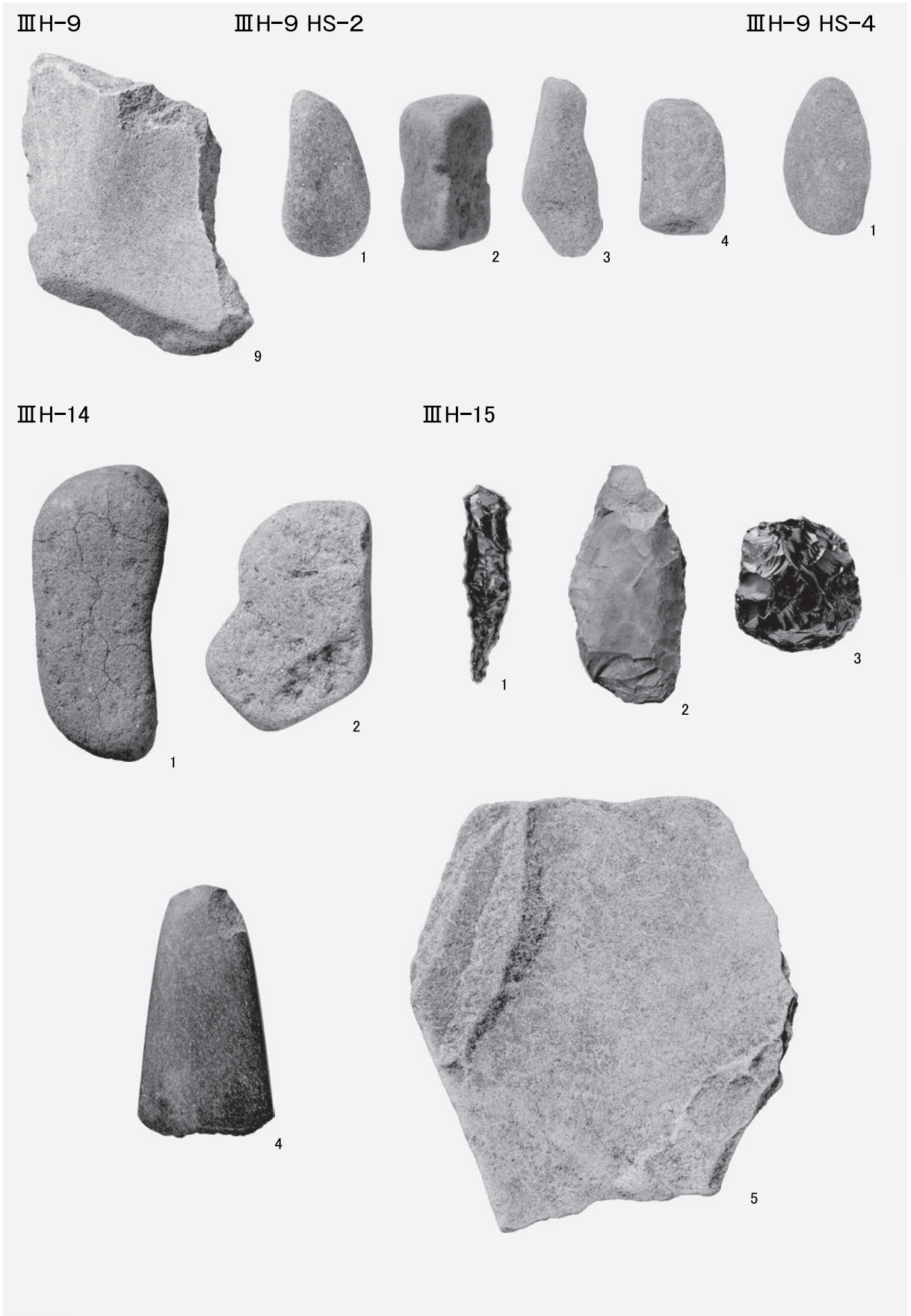


ⅢP-24



ⅢH-9





Ⅲ層 遺構出土の石器（7）

図版82

ⅢP-26



ⅢS-10



ⅢF-5B



ⅢH-4



Ⅲ層 遺構出土の石器 (8)

ⅢH-4



10



11



12



13

ⅢH-4 HP-1



16



14



15

ⅢH-4 HS-1



17



18



19



20

Ⅲ層 遺構出土の石器（9）・鉄製品

図版84

ⅢH-4 HS-1



21



22



23



24



25

ⅢH-5



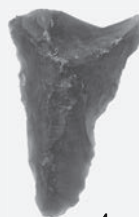
1



2



3



4



5



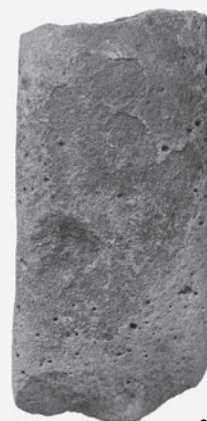
6



7



8



9



10



11

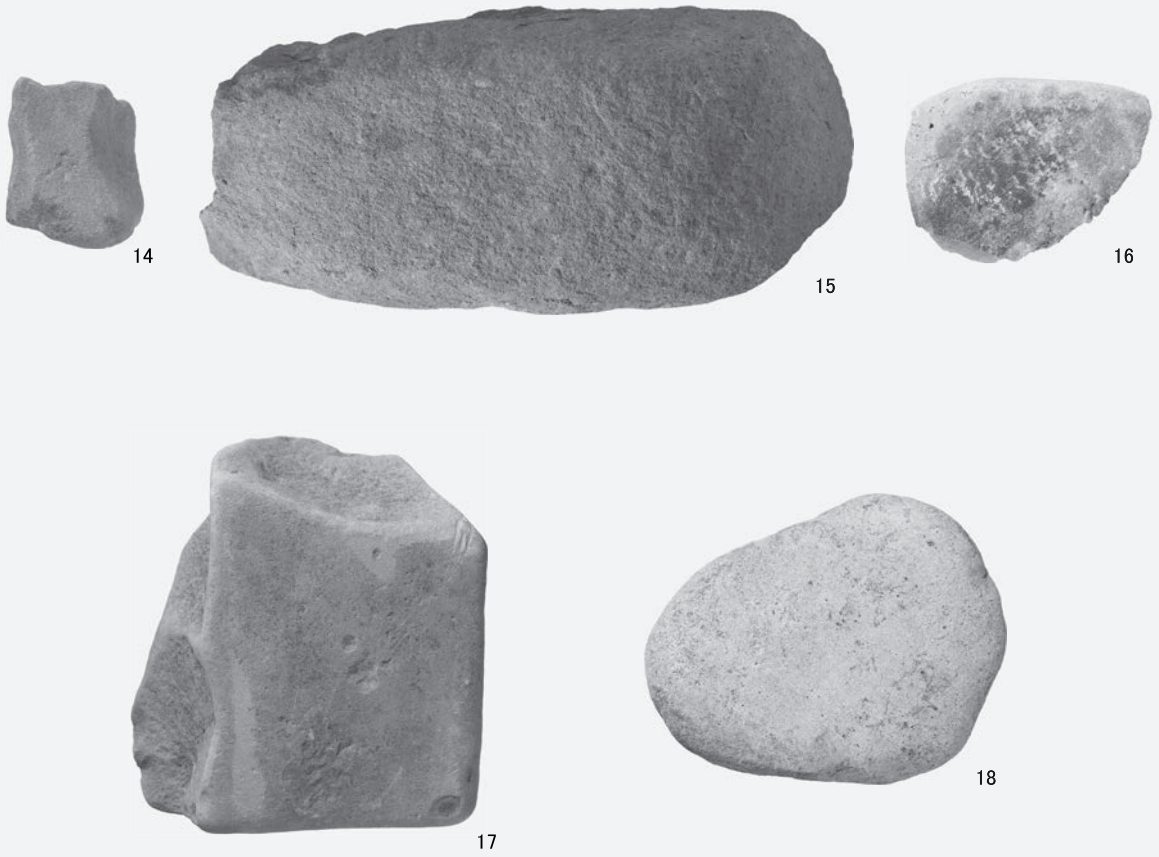


12



13

ⅢH-5



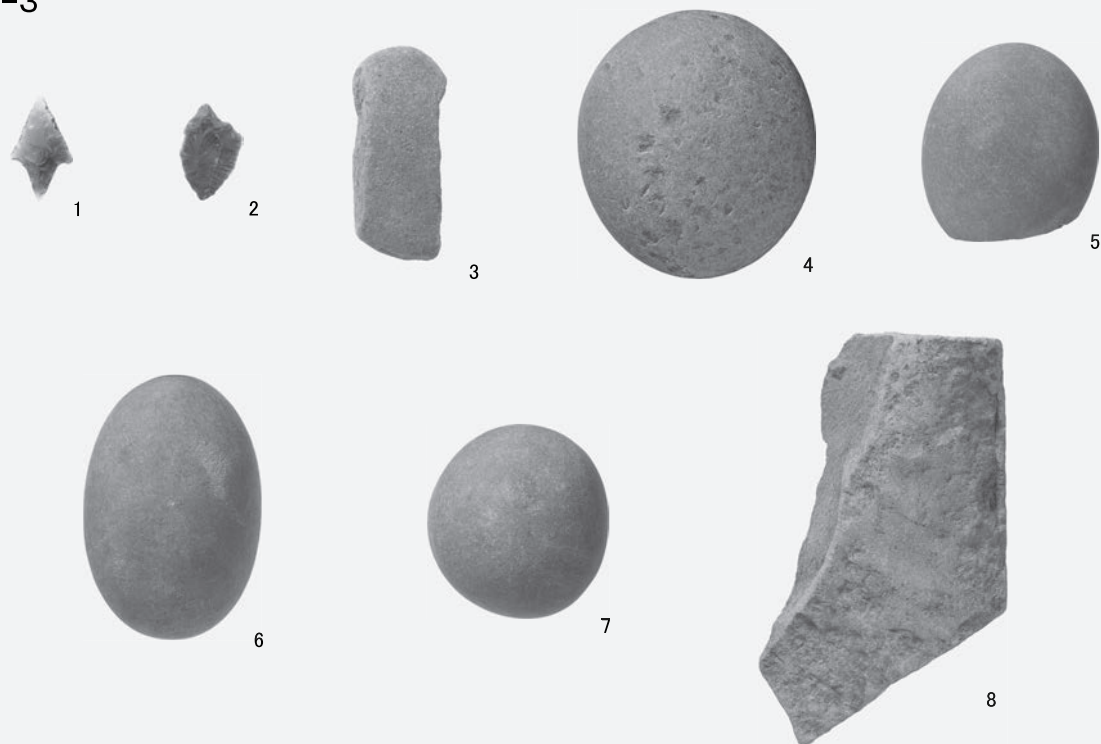
ⅢH-5 HS-2

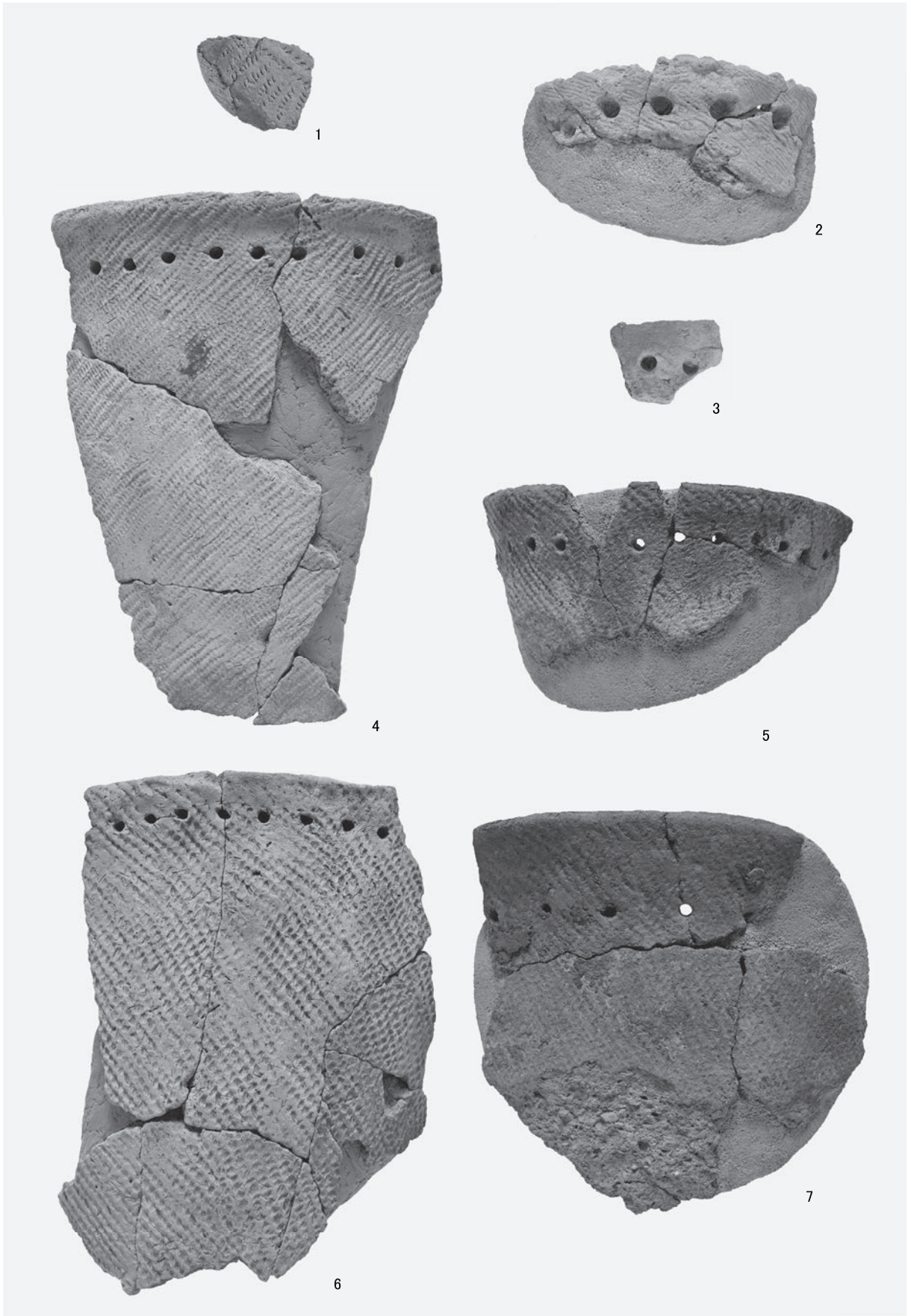


ⅢH-2

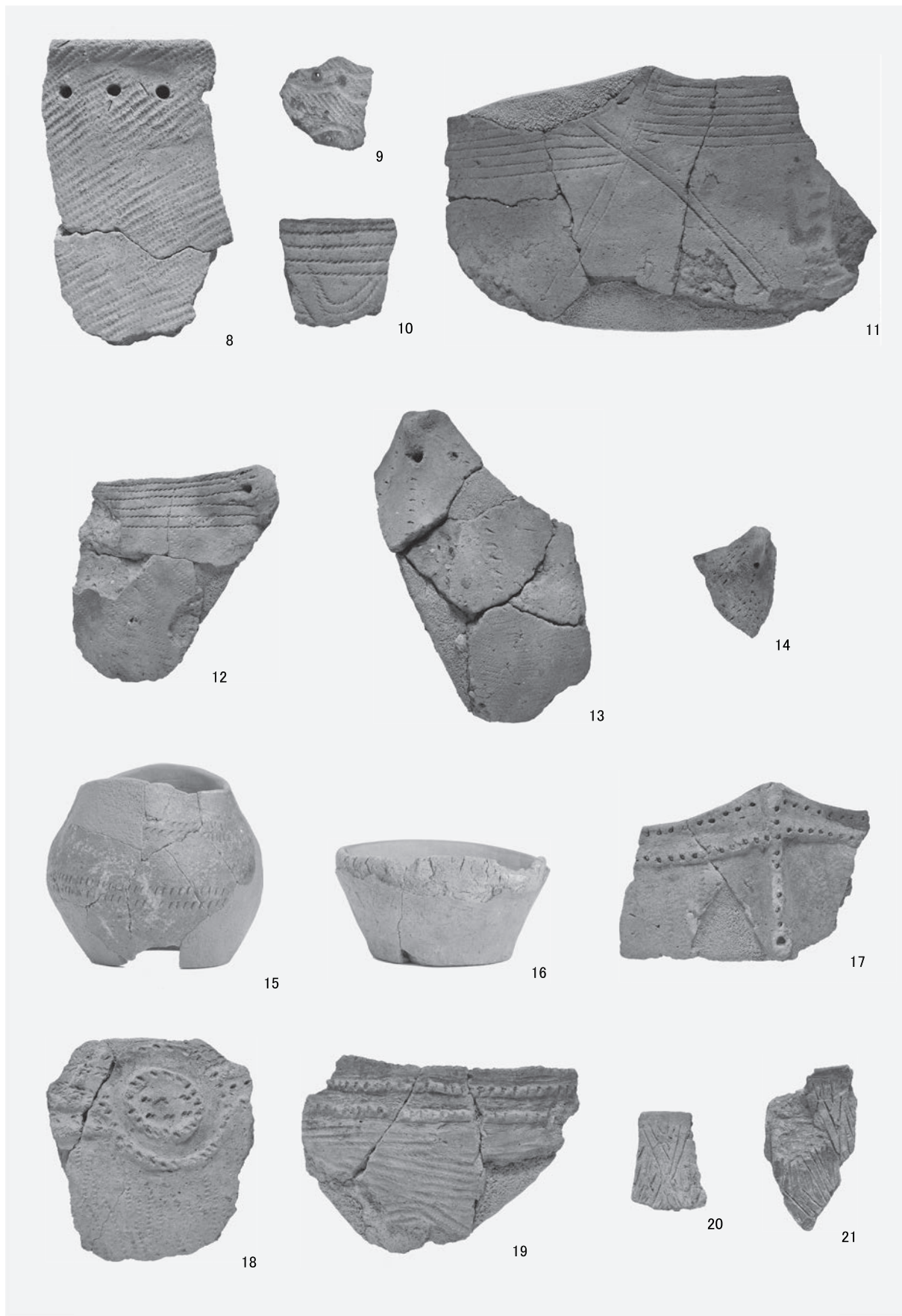


ⅢH-3





Ⅲ層 包含層出土の土器（1）



Ⅲ層 包含層出土の土器（2）

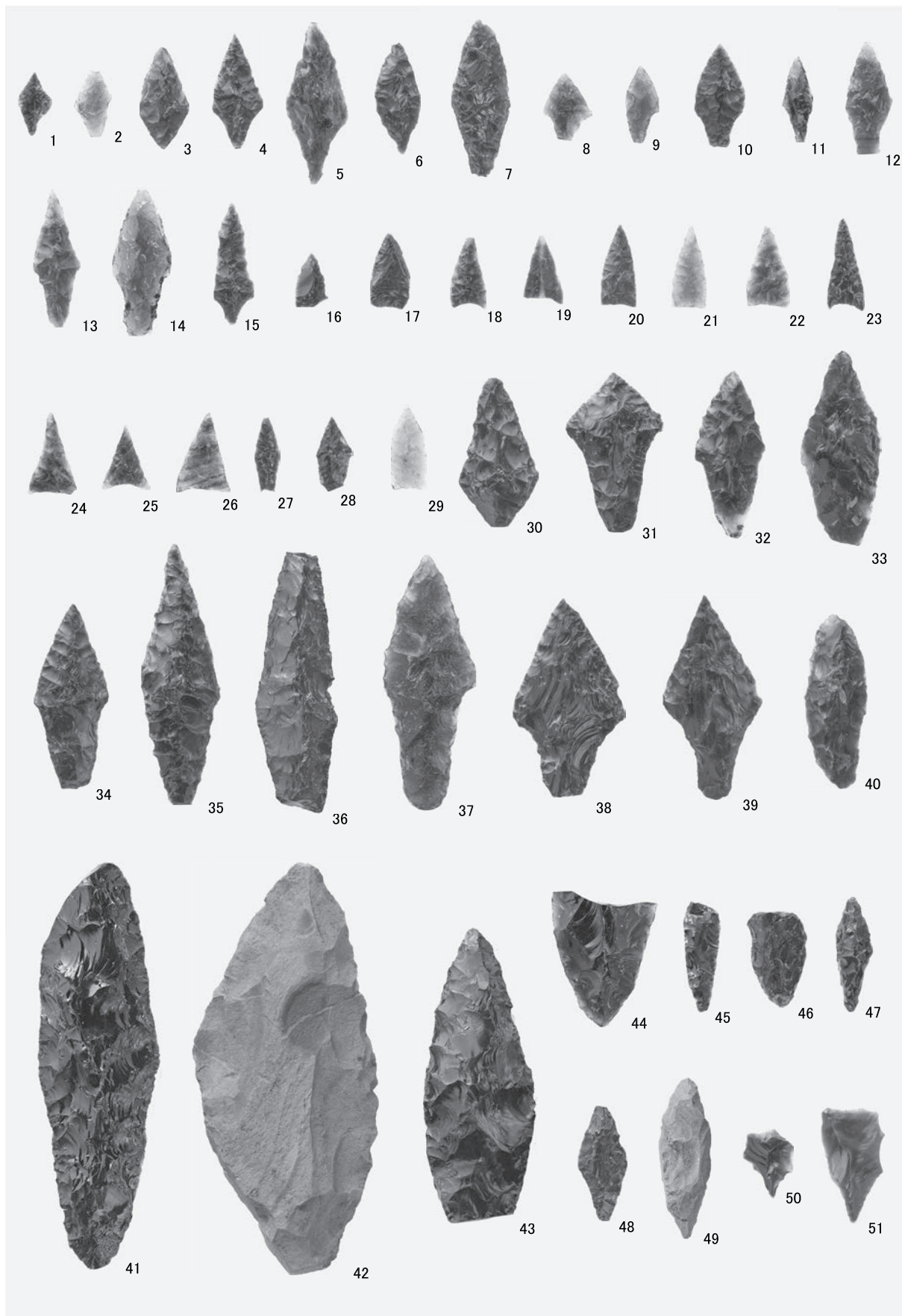


22

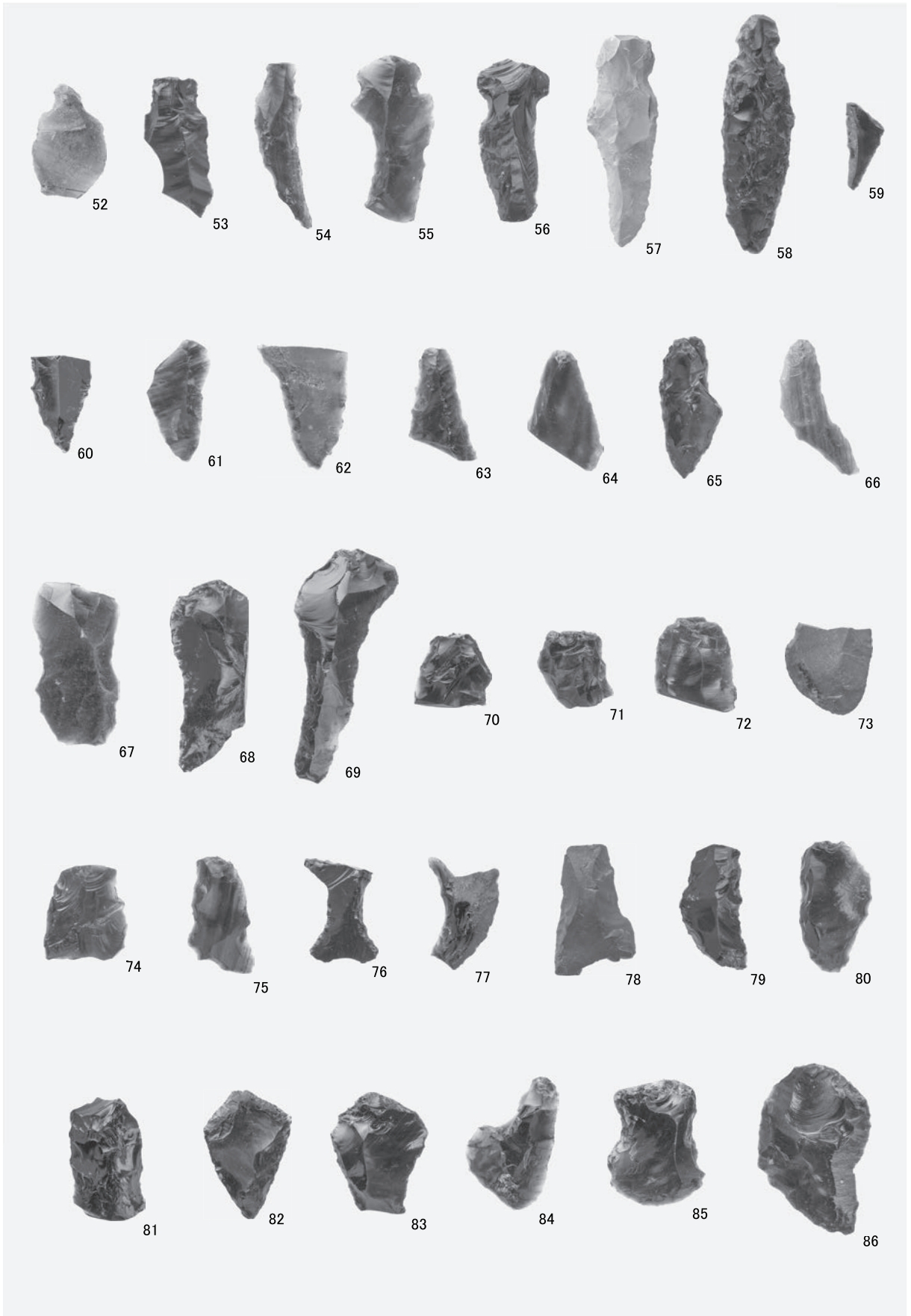


23

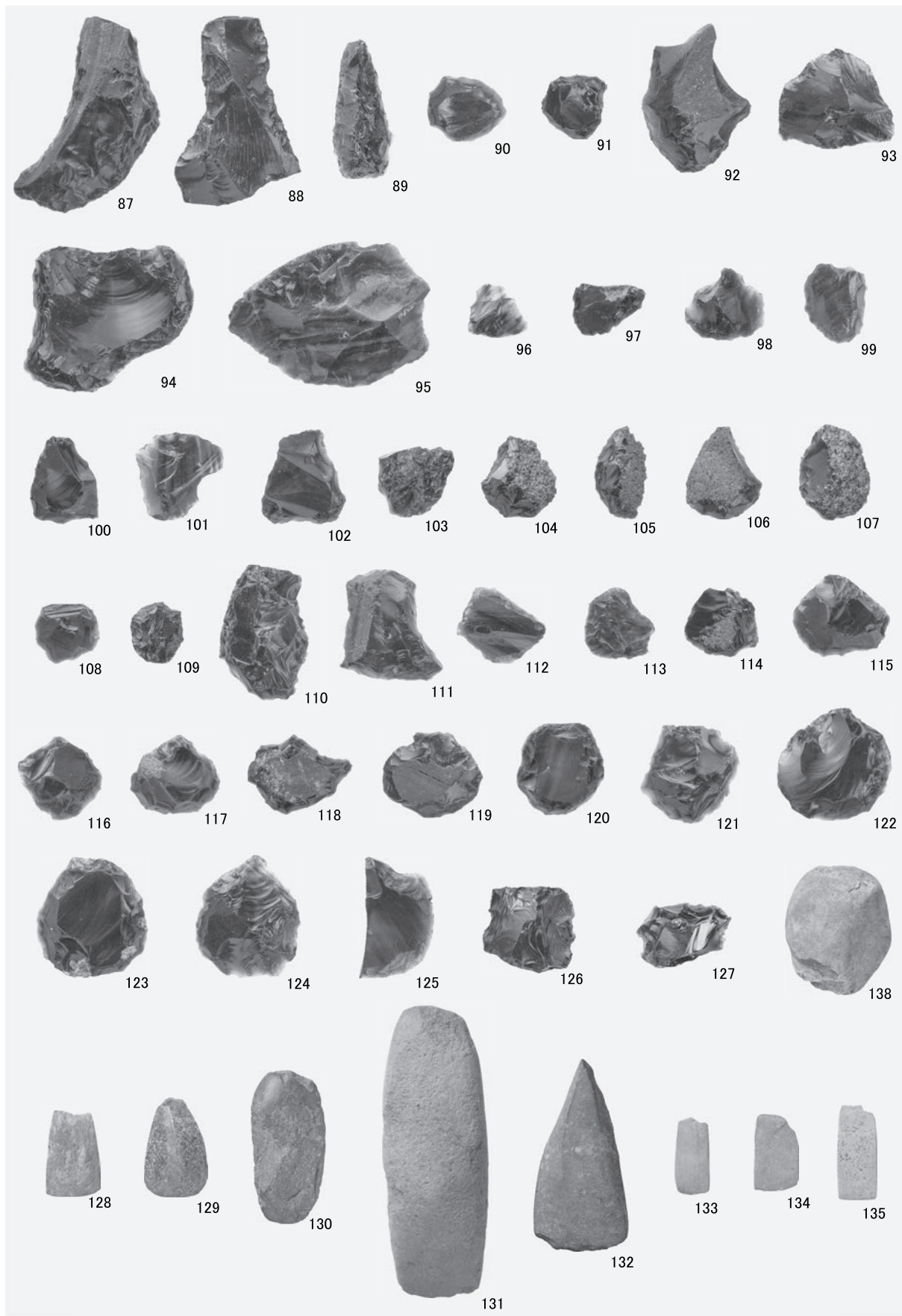
Ⅲ層 包含層出土の土器（3）



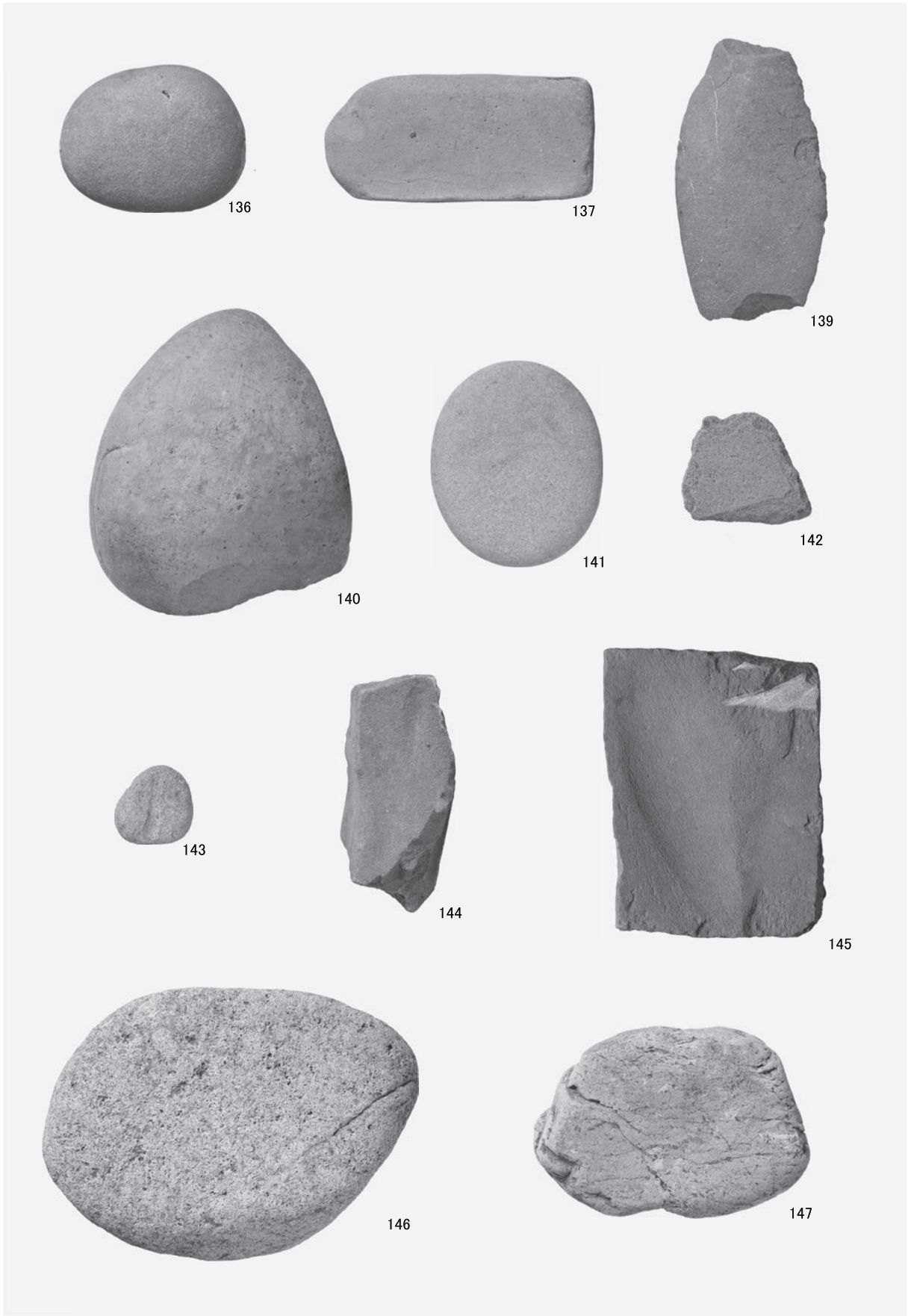
Ⅲ層 包含層出土の石器（1）



Ⅲ層 包含層出土の石器（2）



Ⅲ層 包含層出土の石器 (3)



Ⅲ層 包含層出土の石器（4）



陶磁器片、ビール瓶、サイダー瓶 (1/3)

報告書抄録

ふりがな	ねむろし おんねとう2いせき							
書名	根室市 温根沼2遺跡							
副書名	一般国道44号根室市温根沼改良工事に伴う埋蔵文化財発掘調査報告書							
シリーズ名	(公財)北海道埋蔵文化財センター調査報告書(北埋調報)							
シリーズ番号	第354集							
編著者名	笠原 興・影浦 覚・阿部明義・広田良成							
編集機関	(公財)北海道埋蔵文化財センター							
所在地	〒069-0832 北海道江別市西野幌685番地1 TEL (011) 386-3231							
発行年月日	西暦2019年3月27日							
ふりがな	ふりがな	コード		北緯	東経	調査期間	調査面積 m ²	調査原因
所収遺跡名	所在地	市町村	遺跡番号	(h-17杭)				
おんねとう2いせき 温根沼2遺跡	ほっかいどうねむろしおんねとう 北海道根室市温根沼 271番2外	01223	307	43° 16′ 28″	145° 30′ 18″	20170511 ～ 20171027	4,040	根室道路 事業に伴う 事前調査
所収遺跡名	種別	主な時代	主な遺構	主な遺物		特記事項		
温根沼2遺跡	集落跡	縄文時代中～後期・ 続縄文時代・ 擦文文化期・ (トビニタイ式)	竪穴住居跡16、 土坑墓1、土坑25、 集石11、焼土15、 土器集中1、 フレイク集中1 炭窯跡(近現代) 家畜馬の墓(近現代)	土器(温根沼式、北筒Ⅱ～ Ⅴ式、下田ノ沢式、トビニ タイ式、擦文)・石器(石 鏃、石槍またはナイフ、石 錐、スクレイパー、楔形石 器、たたき石、砥石ほか) ・礫		トビニタイ式期の住居 跡、下田ノ沢式期の焼 失住居跡と墓、床面に 袋状の付属土坑のある 北筒式期の住居跡、温 根沼式期の住居跡等。		
		縄文時代早期	竪穴住居跡3、土坑19、 集石1、焼土3、 土器集中1	縄文土器(東釧路Ⅱ式)・ 石器(石鏃、スクレイパー、 彫器、楔形石器、たたき石、 砥石ほか)・礫		東釧路Ⅱ式期の住居跡、 土坑、集石等。		
要 約	<p>温根沼2遺跡は、根室市街から南西へ約9km、温根沼地区の海岸段丘上(標高18m前後)から無名沢に接する低位段丘部(標高4m前後)にかけて広がる。</p> <p>Ⅲ層から縄文時代前期～擦文文化期の遺構遺物、無遺物のⅣ層(摩周テフラ層)を間に挟んで、下のⅤ層からは縄文時代早期の遺構遺物を検出した。Ⅲ層の主な遺構としては、トビニタイ式期の住居跡(ⅢH-4・5)、擦文文化期の住居跡(ⅢH-2・3)、続縄文時代下田ノ沢式期の住居跡(ⅢH-1・6・10～12・16)、北筒式期の住居跡(ⅢH-7・8・13)、温根沼式期の住居跡(ⅢH-15)、下田ノ沢式の土坑墓(ⅢP-14)等が挙げられる。</p> <p>Ⅴ層では、竪穴住居跡3軒、土坑19基、集石1か所、焼土3か所、土器集中1か所を検出した。土器集中は一個体のコッタロ式であったが、Ⅴ層から検出した遺構の多くは東釧路Ⅱ式期と考えられる。</p> <p>遺物は約55,400点が出土した。包含層出土より遺構覆土内出土の遺物が多い。遺構内の出土遺物を見ると、石槍またはナイフとスクレイパーが多い例(ⅢH-12)、彫器が多い例(ⅤH-2)、たたき石が多い例(ⅢP-12、ⅤP-8)、砥石が多い例(ⅢH-15)など、出土遺物に偏移的な傾向が窺われるものもいくらか見受けられる。器種別にみると、Ⅲ層の遺構・包含層では小型の円形スクレイパーが多く、Ⅴ層の遺構・包含層では彫器が多く目につく。Ⅲ層・Ⅴ層を通じてたたき石と砥石が多い。たたき石には縁辺に両面から粗い剥離を加えたチョッパー状のものが一定数ある。</p>							

(公財)北海道埋蔵文化財センター調査報告書 第354集

根室市 温根沼2遺跡

— 一般国道44号根室市温根沼改良工事に伴う埋蔵文化財発掘調査報告書 —

発行 平成31(2019)年3月27日

編集 公益財団法人 北海道埋蔵文化財センター
〒069-0832 北海道江別市西野幌685番地1
TEL (011) 386-3231 FAX (011) 386-3238
[E-mail] mail@domaibun.or.jp
[URL] <http://www.domaibun.or.jp/>

印刷 北海道チャート株式会社
〒060-0008 札幌市中央区北8条西18丁目1-7 フレクスビル3F
TEL (011) 631-9901 FAX (011) 631-1123