



485

SA23出土土器 (6)



486

SA23出土土器 (7)



491

SA23出土土器 (8)



513

SA13出土土器 (2)



521

SA13出土土器 (3)



526

SA13出土土器 (4)



548

SA20出土土器 (2)



549

SA20出土土器 (3)



554

SA20出土土器 (4)



555

SA20出土土器 (5)



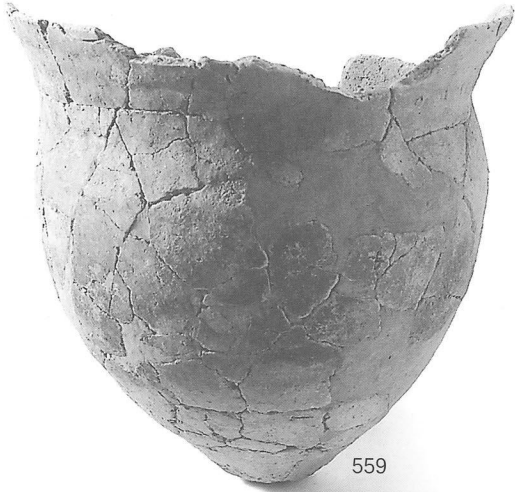
556

SA20出土土器 (6)



558

SA20出土土器 (7)



559

SA20出土土器 (8)



561

SA20出土土器 (9)



562

SA20出土土器 (10)



566

SA20出土土器 (11)



604

SA21出土土器 (1)



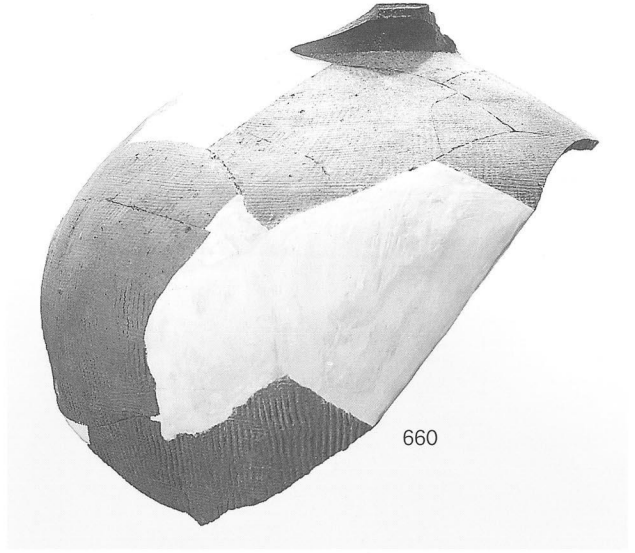
606

SA21出土土器 (2)



615

SA12出土土器



660

B-2区包含層出土須恵器(1)



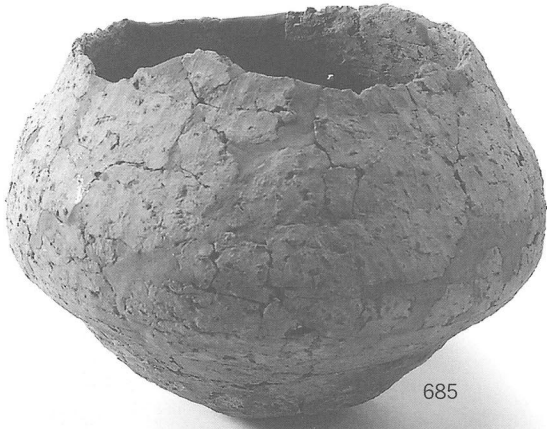
673

B-2区包含層出土馬鈴(正面)



673

B-2区包含層出土馬鈴(側面)



685

SA39出土土器

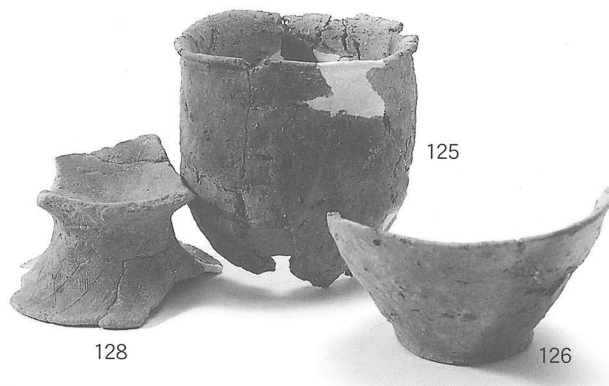


703

SA42出土土器



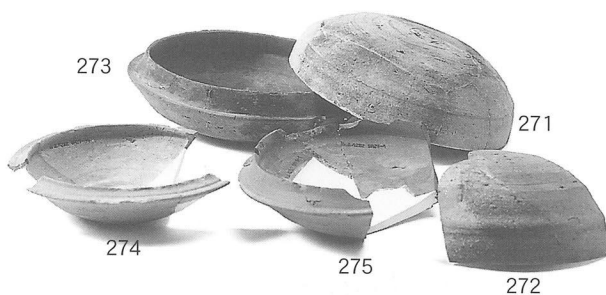
SA 9 出土土器



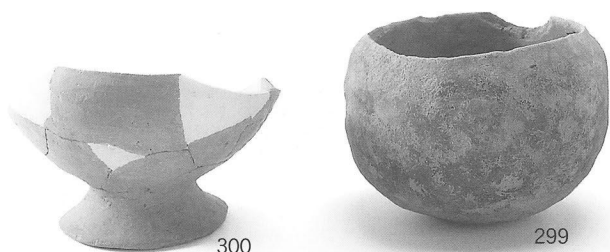
SA 6 出土土器 (2)



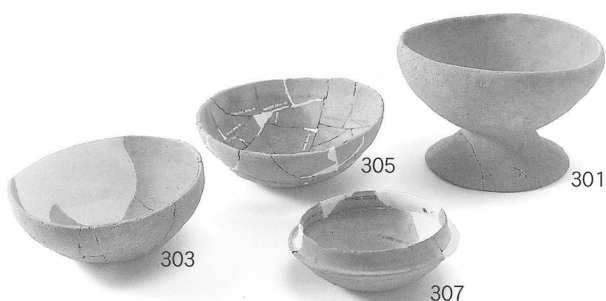
SA 4 出土須恵器 (1)



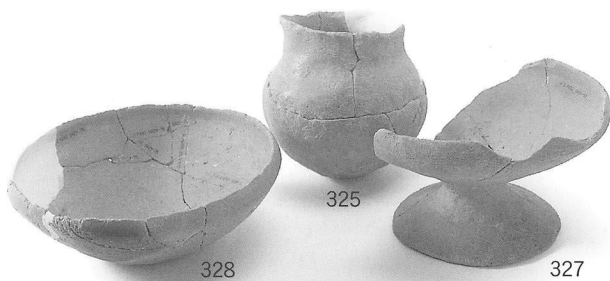
SA18出土須恵器 (2)



SA34出土土器 (2)



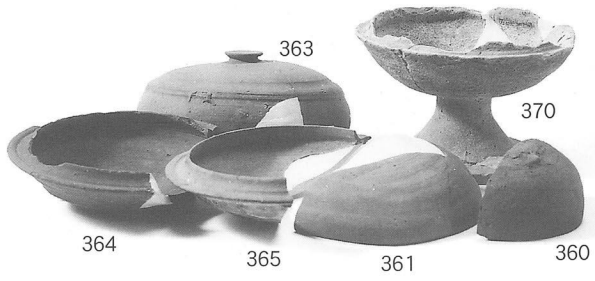
SA34出土土器須恵器



SA29出土土器



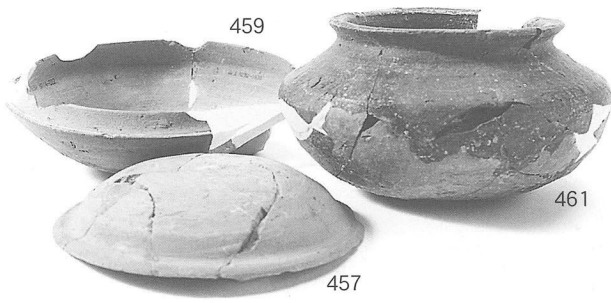
SA17出土土器 (3)



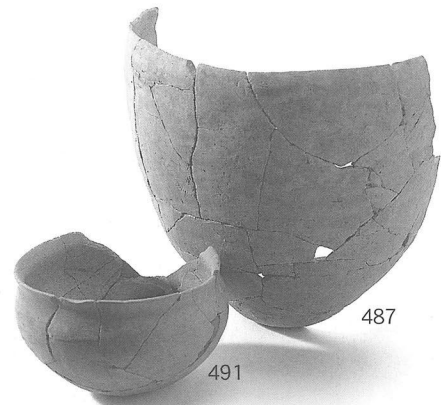
SA17出土須惠器 (2)



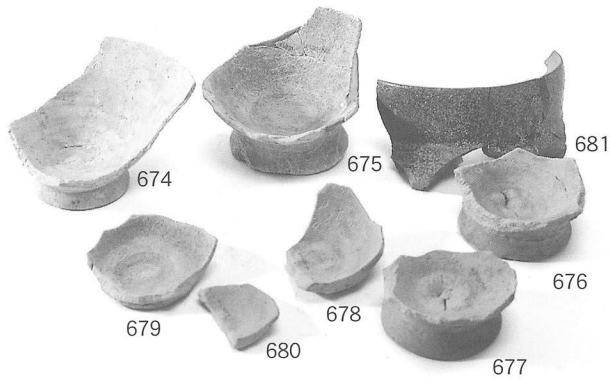
SA19出土須惠器



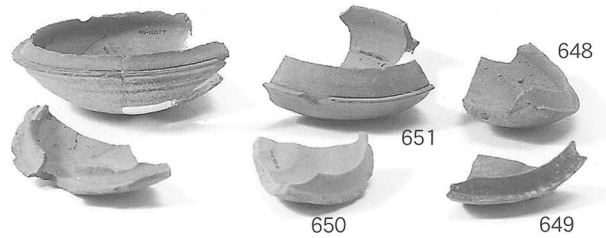
SA14出土須惠器



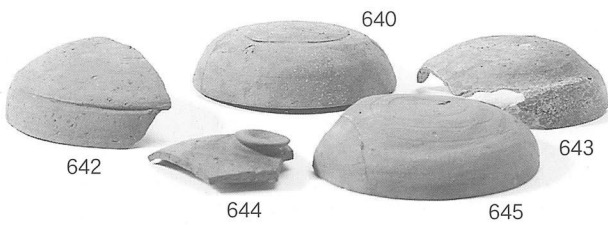
SA23出土土器 (9)



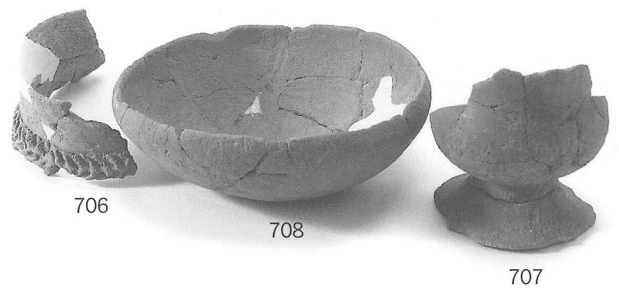
B-2区包含層出土遺物



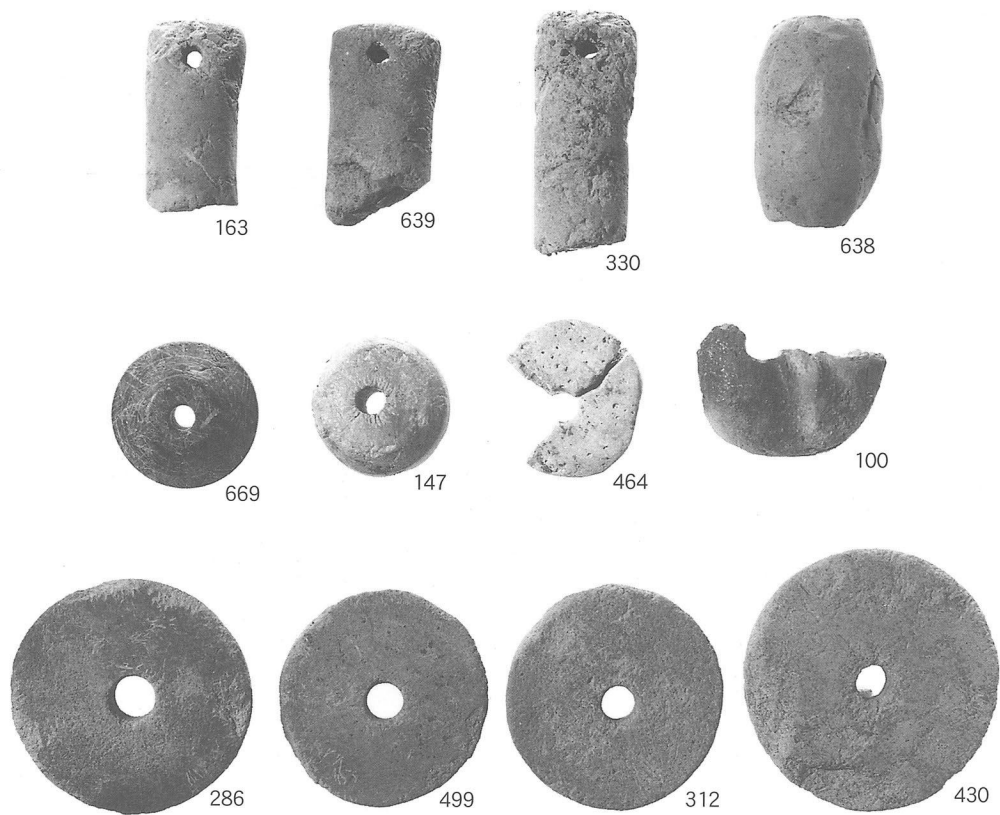
B-2区包含層出土須惠器 (1)



B-2区包含層出土須惠器 (2)



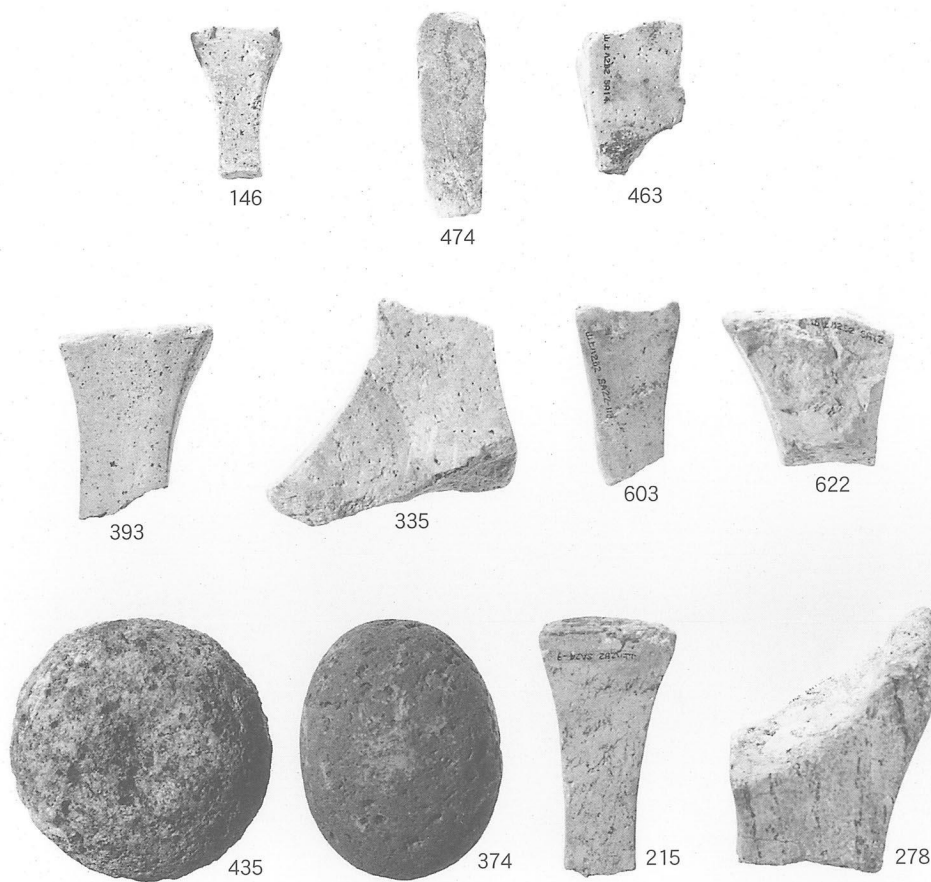
SD1出土土器



出土土锤·纺锤车



出土石器 (1)



出土石器 (2)

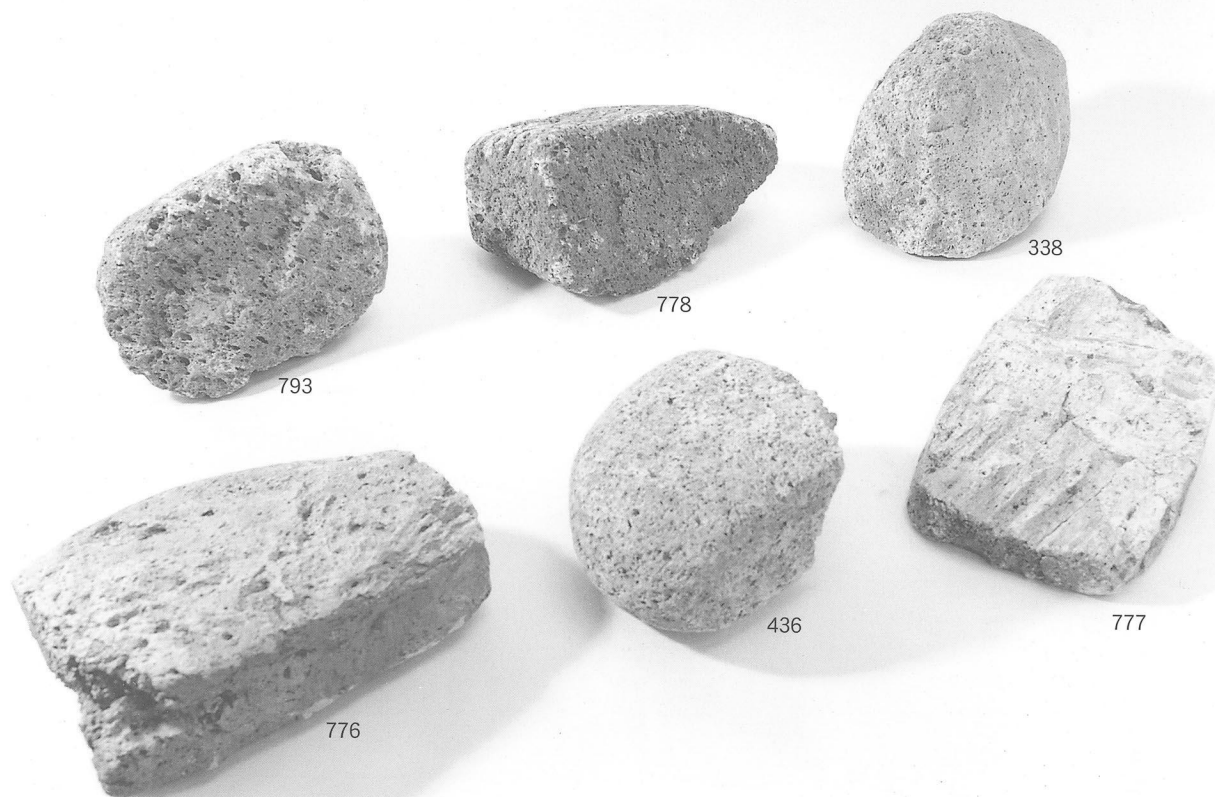


出土石器 (3)

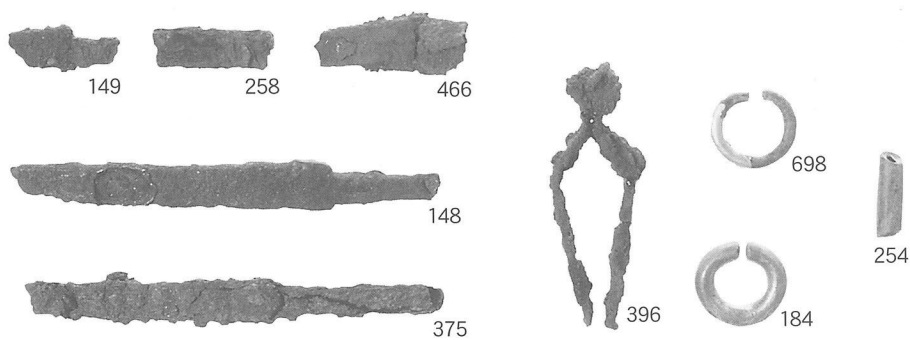
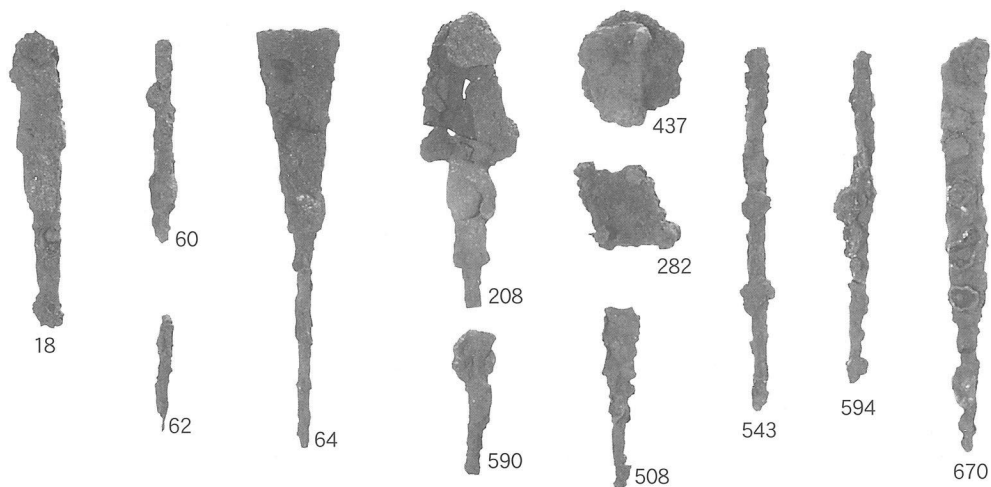




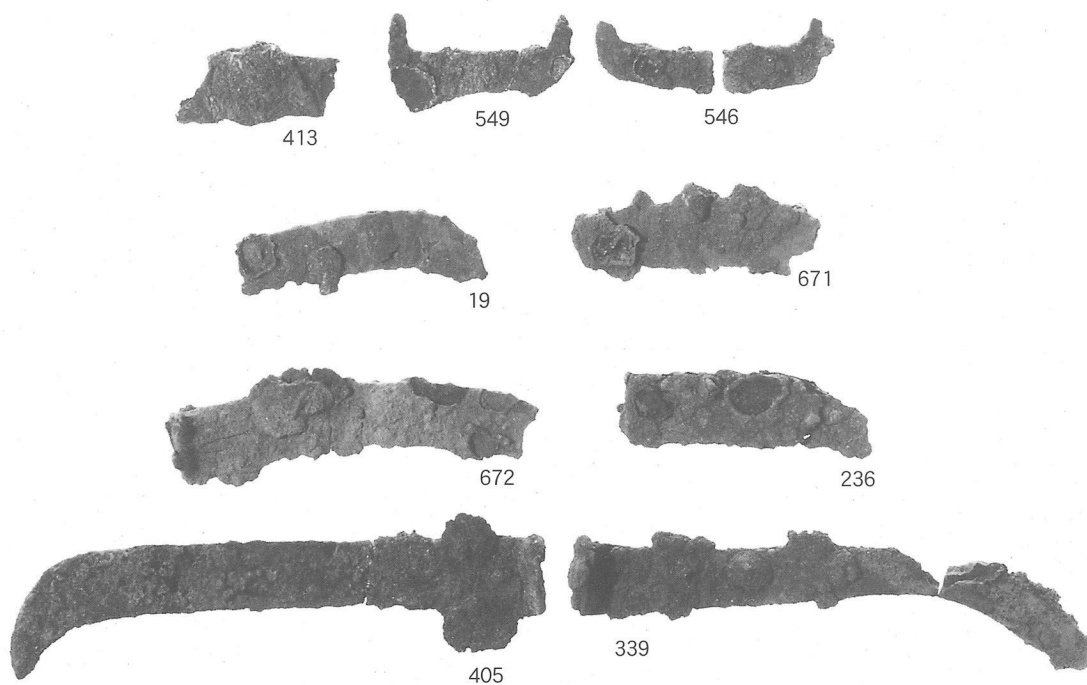
出土輕石 (1)



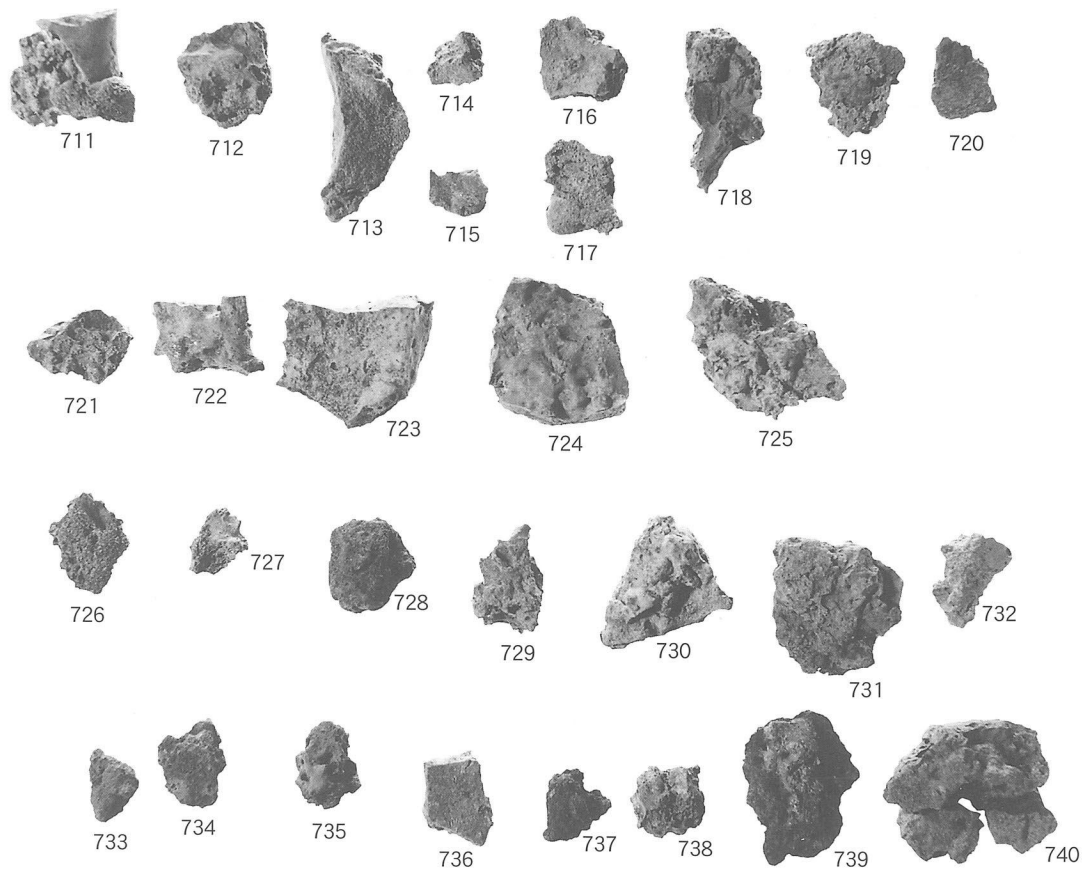
出土輕石 (2)



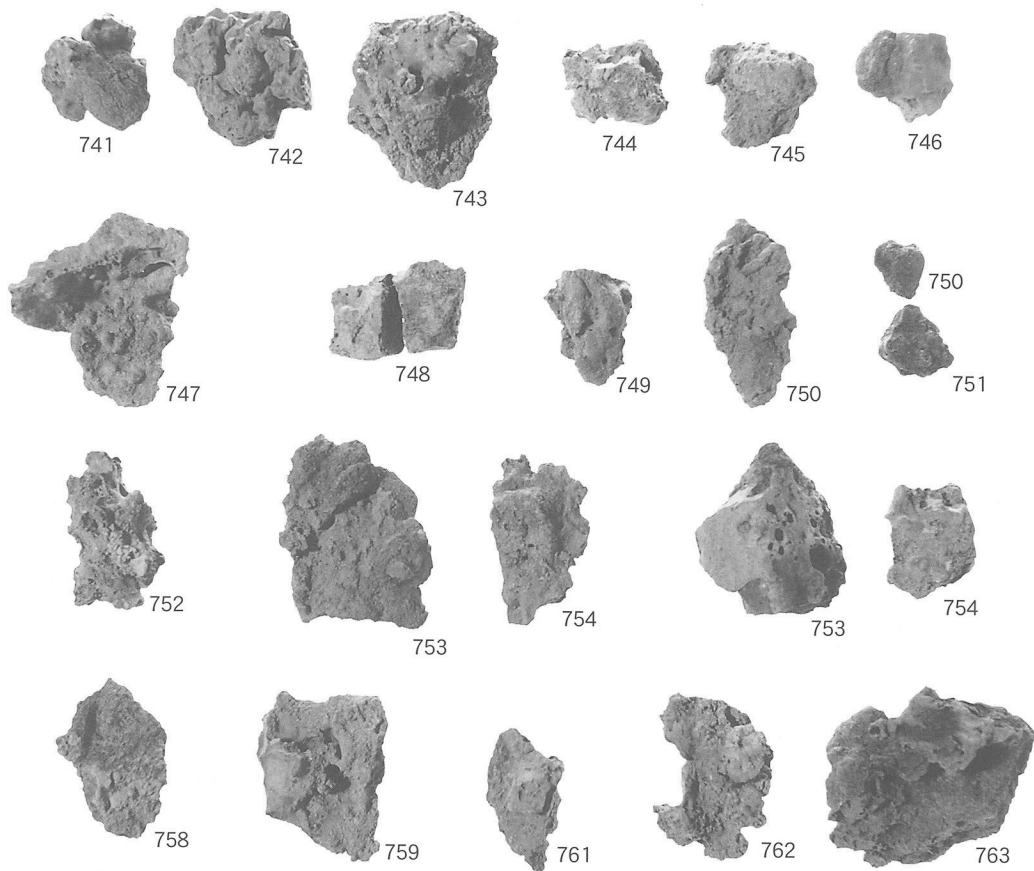
出土鉄器 (1) ・管玉 (254)



出土鉄器 (2)



出土鉄滓 (1)



出土鉄滓 (2)

# 報告書抄録

ふりがな	やまさきうえのはらだいにいせきⅡ							
書名	山崎上ノ原第2遺跡Ⅱ							
副書名	主要地方道宮崎島之内線県単道路橋梁調査に伴う埋蔵文化財発掘調査報告書							
シリーズ名	宮崎県埋蔵文化財センター発掘調査報告書							
シリーズ番号	第130集							
執筆・編集担当者	柳田晴子							
発行機関	宮崎県埋蔵文化財センター							
所在地	〒880-0212 宮崎市佐土原町下那珂4019番地 TEL 0985-36-1171							
発行年月日	2006年3月24日							
ふりがな 所収遺跡名	ふりがな 所在地	コード		北緯	東経	調査期間	調査面積	調査原因
		市町村	遺跡番号					
やまさき 山崎 うえのはら 上ノ原 だいにいせき 第2遺跡	みやざきけん 宮崎県 みやざきし 宮崎市 やまさきちやう 山崎町 あざうえのはら 字上ノ原	45201	1027	31度 57分 付近	131度 22分 70秒 付近	1993.4.12 ～1993.4.27 1993.6.23 ～1993.7.15 1993.11.9 ～1993.11.26 2003.11.05 ～2004.2.05 2004.04.24 ～8.13	2,392㎡	主要地方道宮崎 島之内線県単道 路橋梁調査
種別	主な時代	主な遺構			主な遺物		特記事項	
散布地 集落跡	古墳時代  古代  時期不明	住居跡 土坑 土壙墓	43軒 8基 1基	溝状遺構 3条		土師器 甕形土器 須恵器 鉄鎌 鉄鎌 鋤子状鉄製品 青銅 製馬鈴 金環 ガラス玉 切子玉 貝殻 馬歯 土錘 軽石 磨石 敲石 砥石 土製・石製紡錘車 土師器(高台付椀) 須恵器 越州窯青磁碗・白磁皿	古墳時代中期 の黒色土器。 古墳時代後期 の甕形土器が 県内初出土。	

---

宮崎県埋蔵文化財センター発掘調査報告書 第130集

## 山崎上ノ原第2遺跡 II

主要地方道宮崎島之内線県単道路橋梁調査に  
伴う埋蔵文化財発掘調査報告書

2006年 3月24日

発行 宮崎県埋蔵文化財センター  
〒880-0212 宮崎県宮崎市佐土原町下那珂4019番地  
TEL 0985(36)1171 FAX 0985(72)0660  
<http://www.pref.miyazaki.jp/bunka/maibun/index.html>

印刷 合資会社 愛文社印刷  
〒880-0852 宮崎県宮崎市高洲町222番地  
TEL 0985(28)8111 FAX 0985(24)3856

---