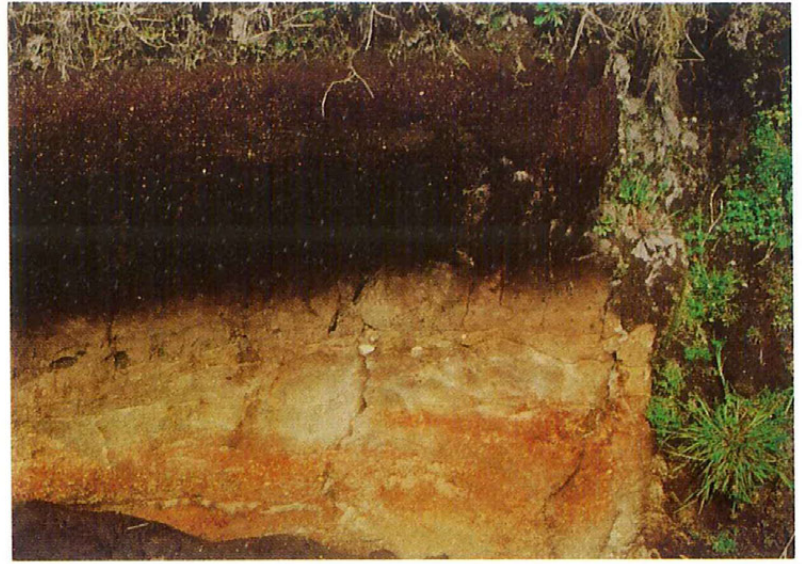




調査区中央土層堆積状況



調査区北西端土層堆積状況



SA1 遺物出土状況（北東から）



SA1 完掘状況（北西から）



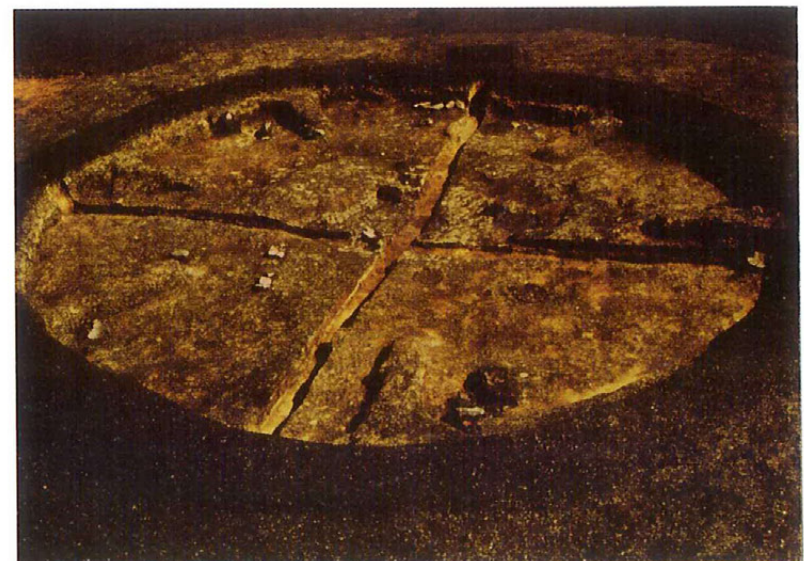
SA1 壺 (18) 出土状況



SA2 遺物出土状況（北西から）



SA2 完掘状況（北西から）

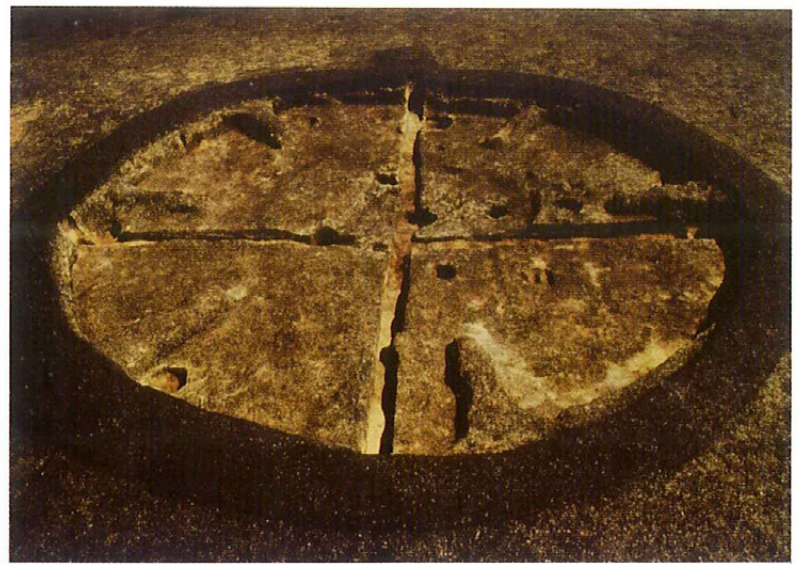


SA3 遺物出土状況（西から）

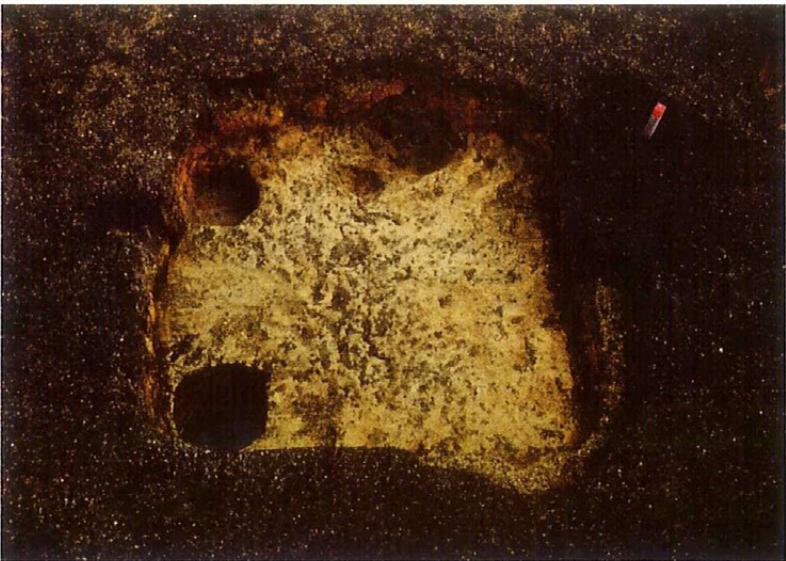
図版 21 C 地点の調査 (弥生時代) ②



SA3 壺 (50)・高坏 (56) 出土状況



SA3 完掘状況 (西から)



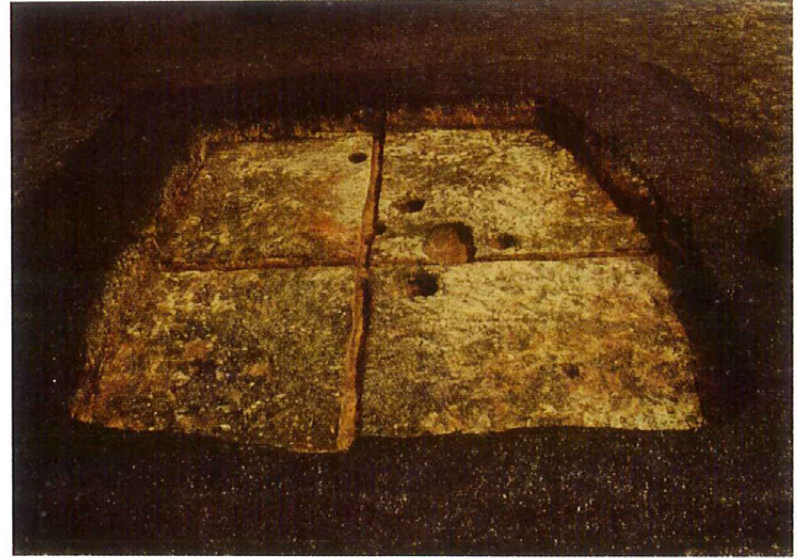
SA4 完掘状況 (北西から)



SA5 遺物出土状況 (南西から)



SA5 浅鉢 (88) 出土状況



SA5 完掘状況 (南西から)



SQ1 (105) 検出状況



SQ2 (106~109) 検出状況



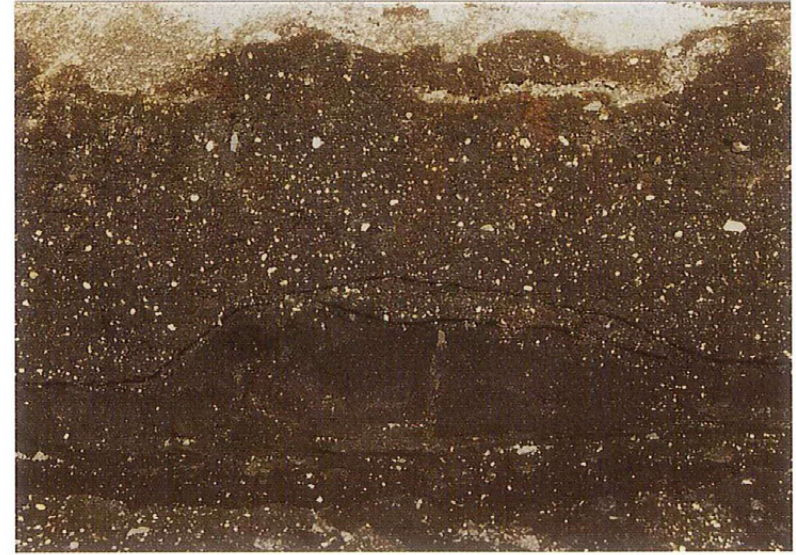
SW1 (桜島文明軽石降下後の水田跡) 検出状況 (東から)



SW1の桜島文明軽石除去後 (南西から)



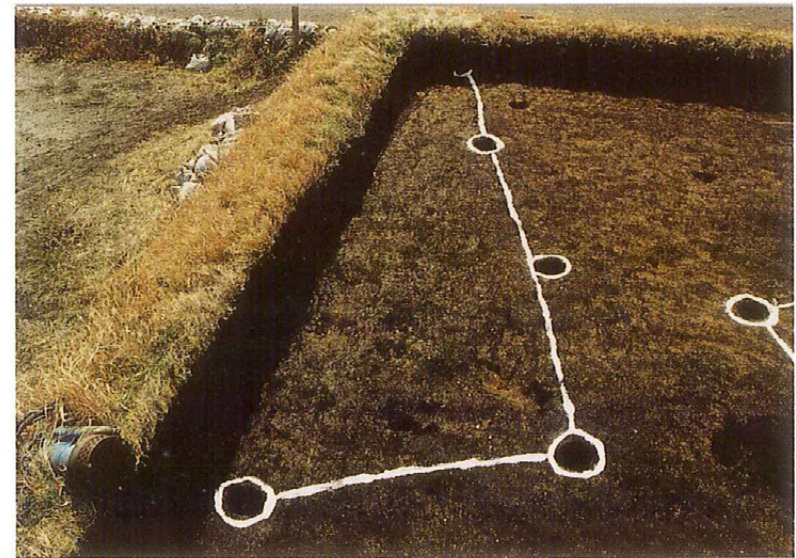
SW3・SD1～3完掘状況 (南西から)



SW3の畦畔(VIa層)の土層断面



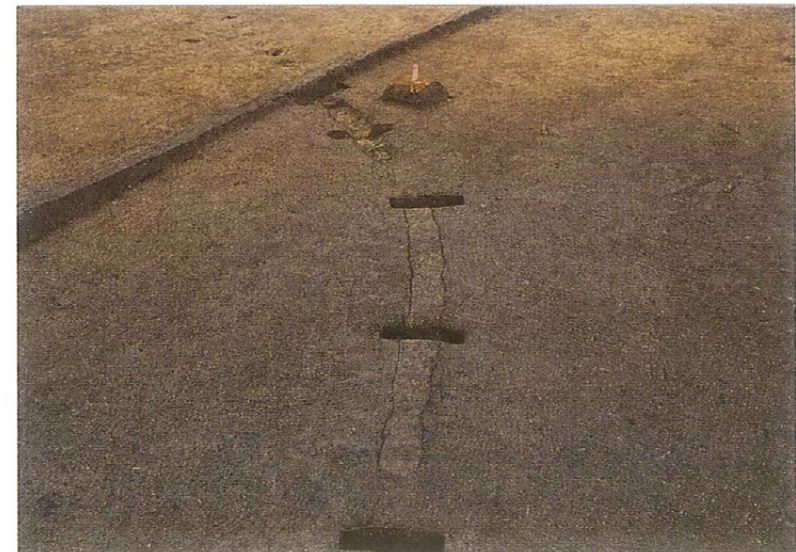
SW2 (牛の足跡) 検出状況



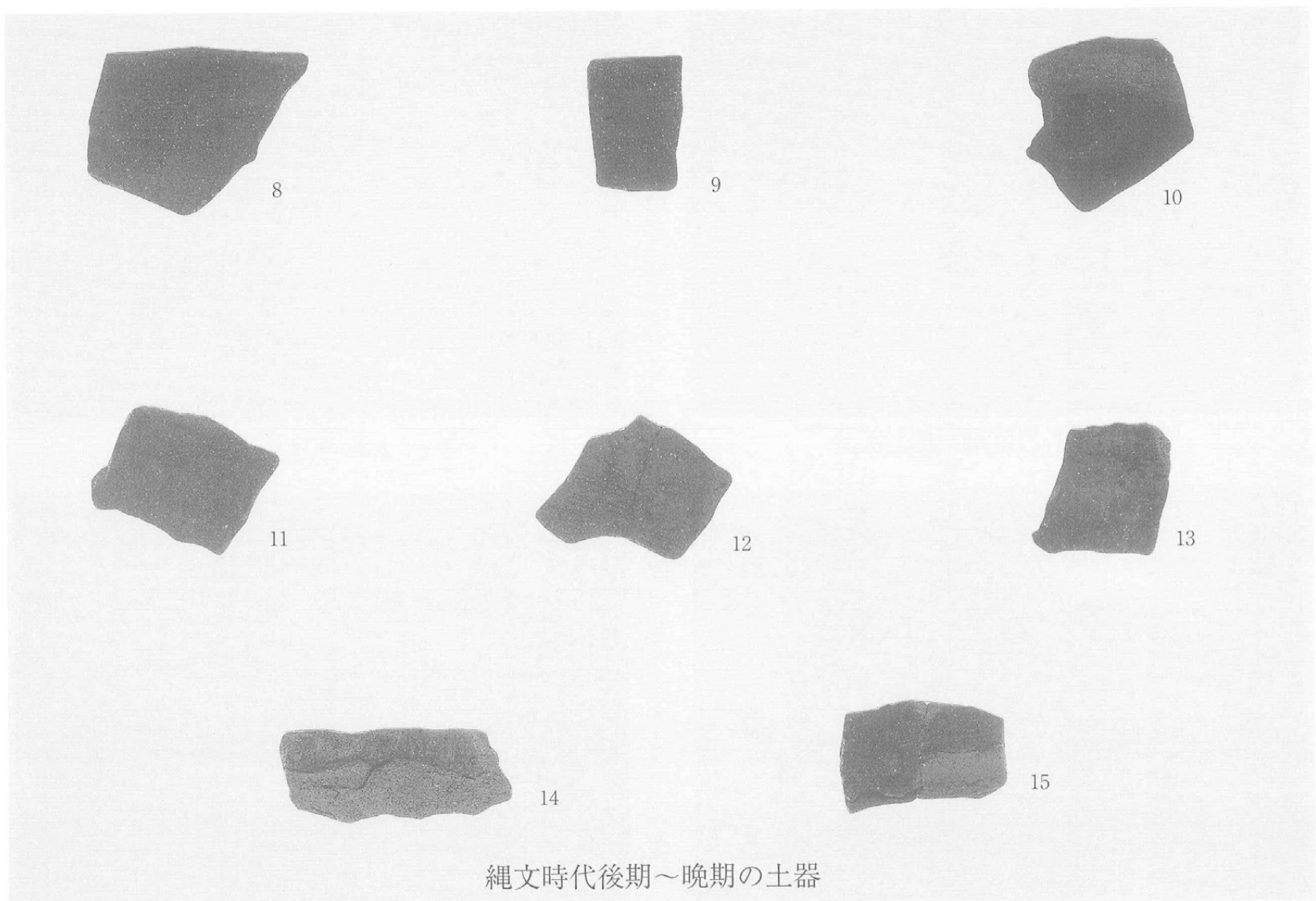
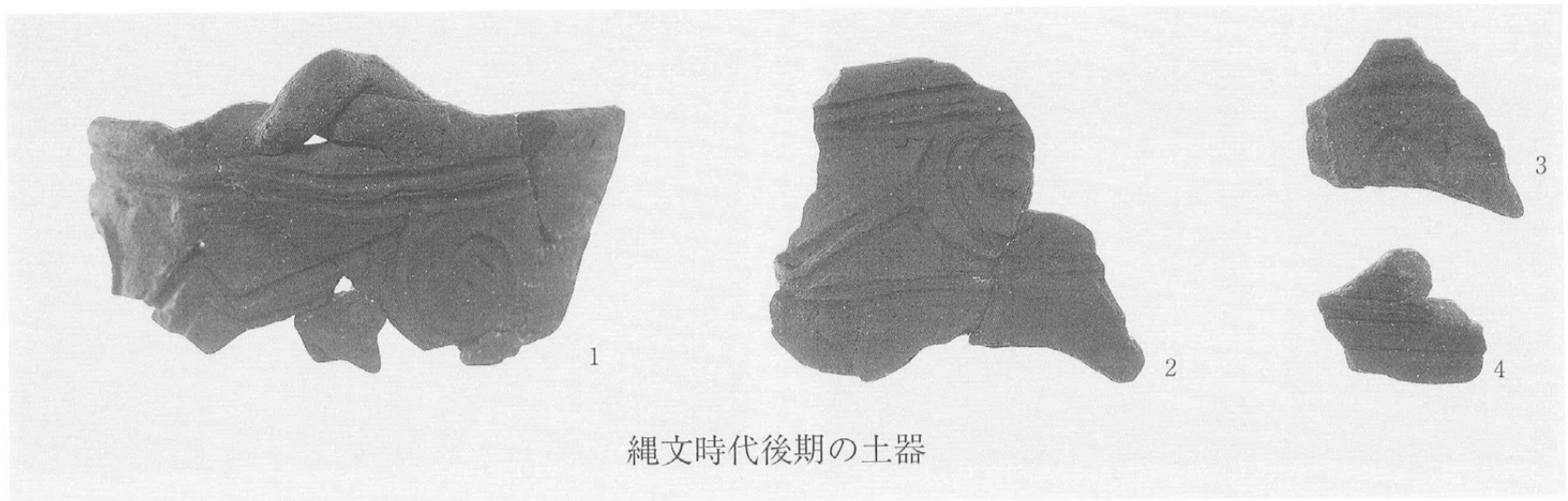
SB1 完掘状況 (北から)

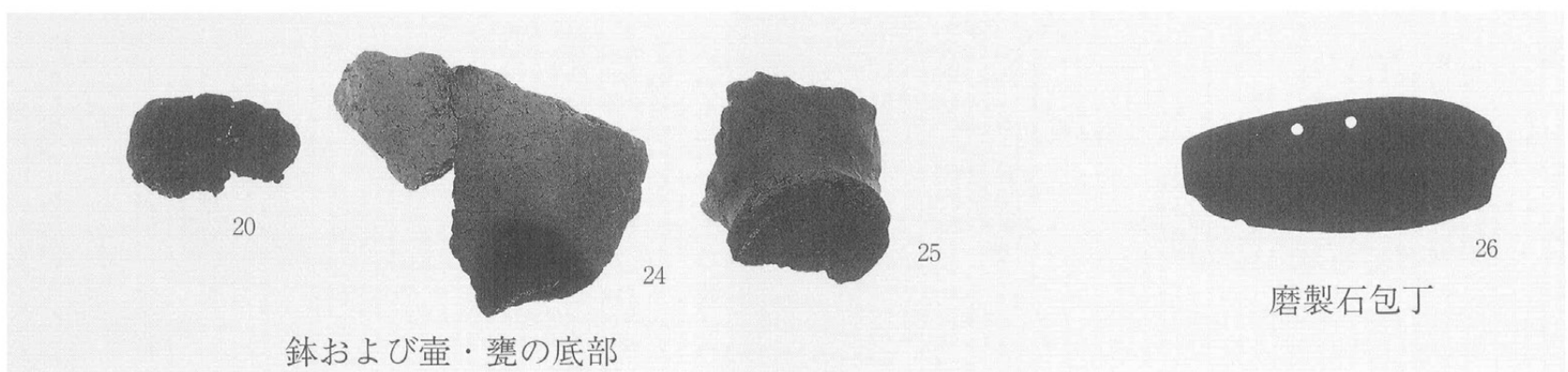
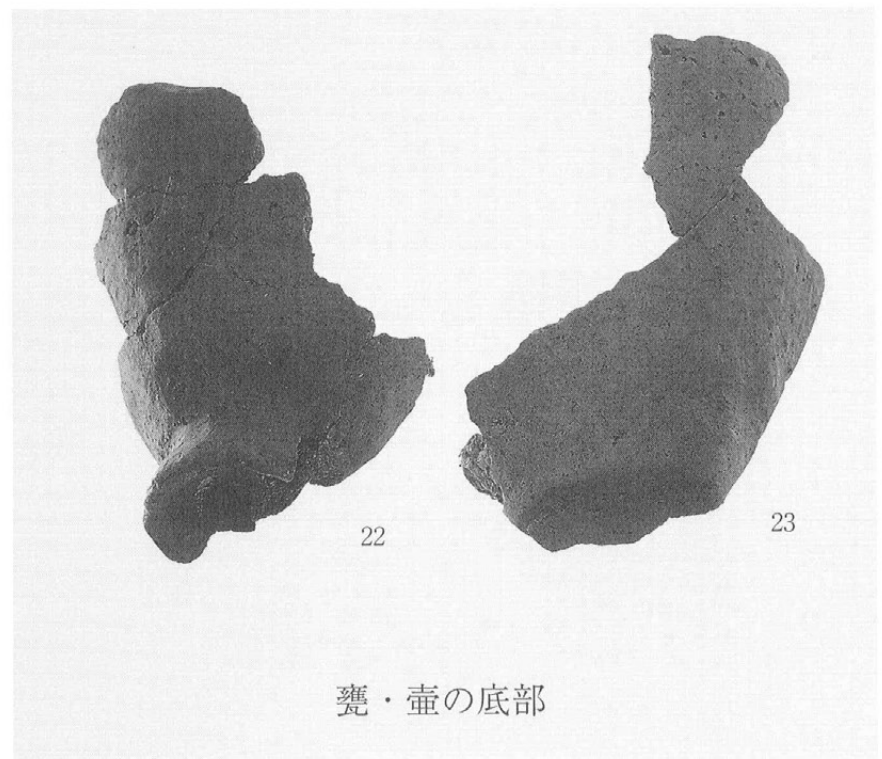
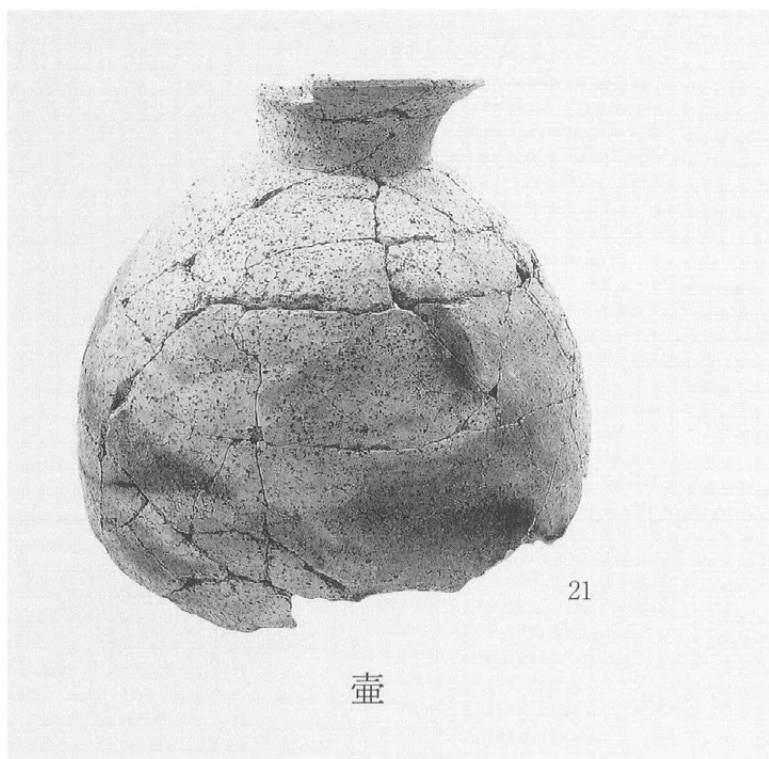
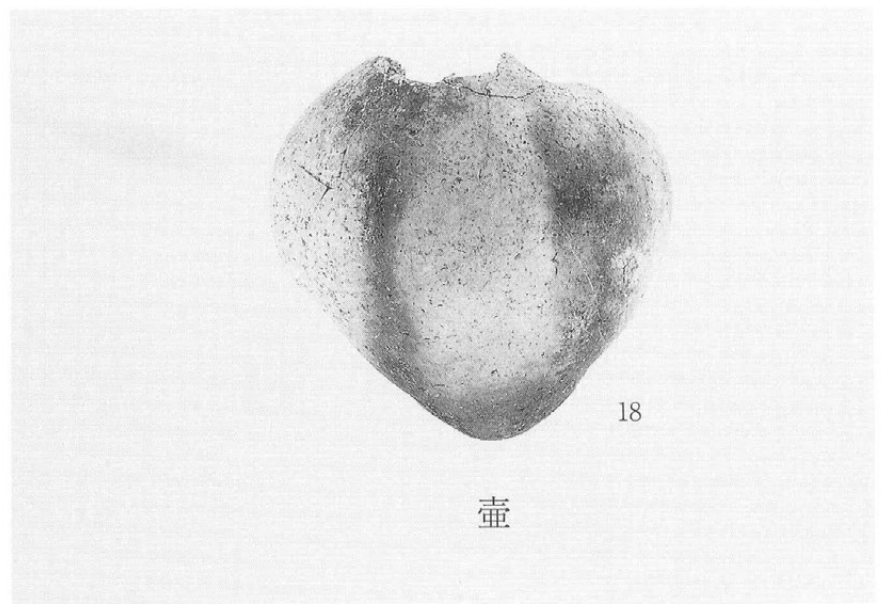
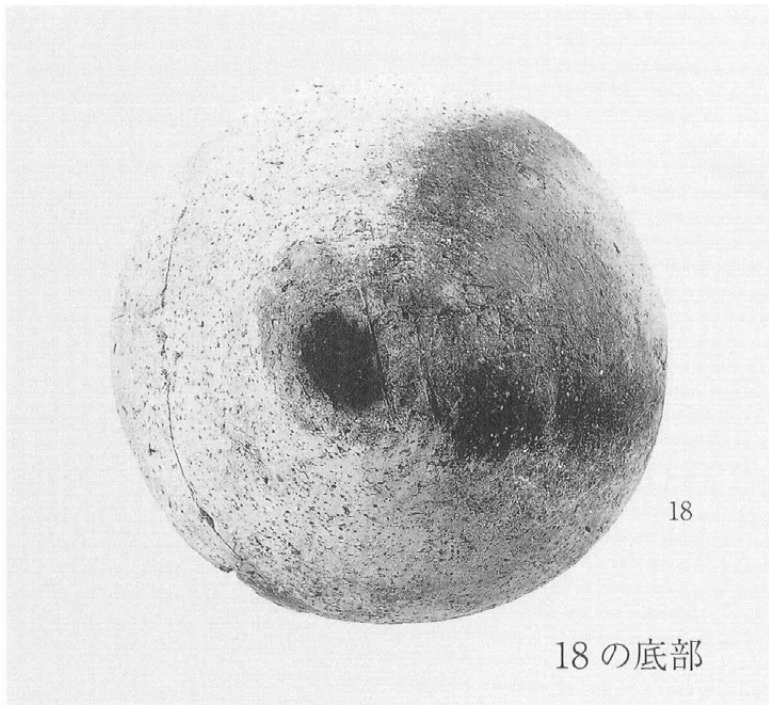
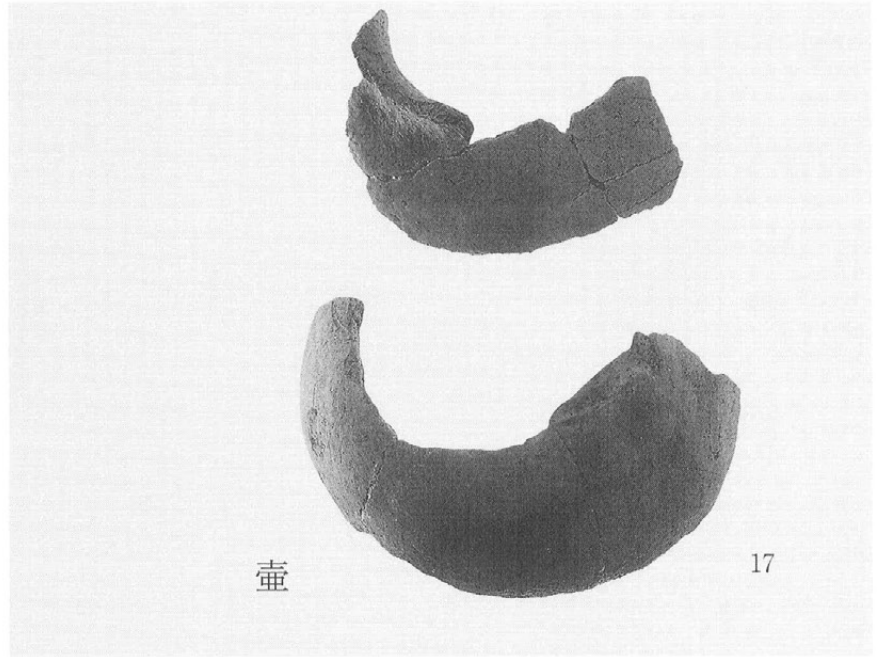
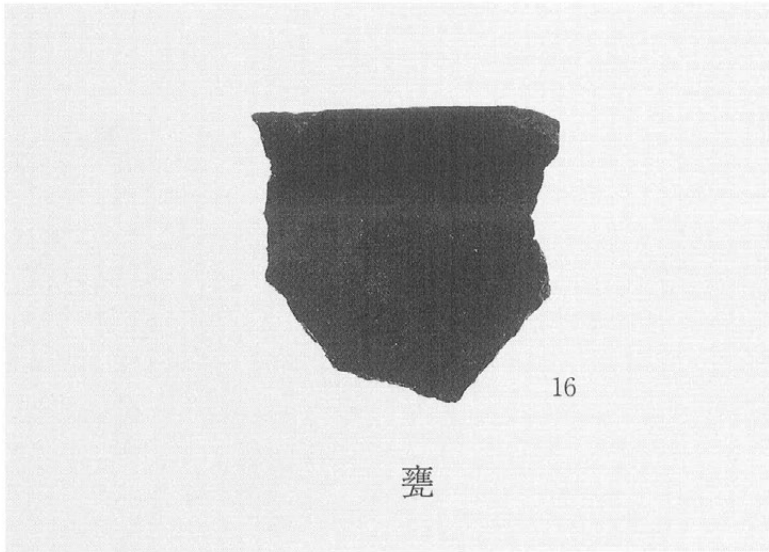


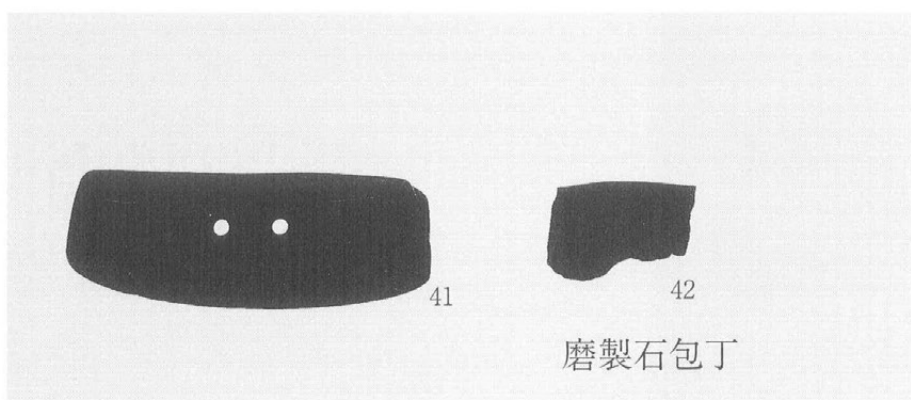
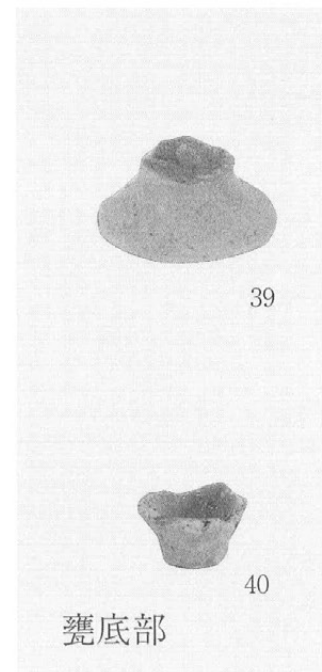
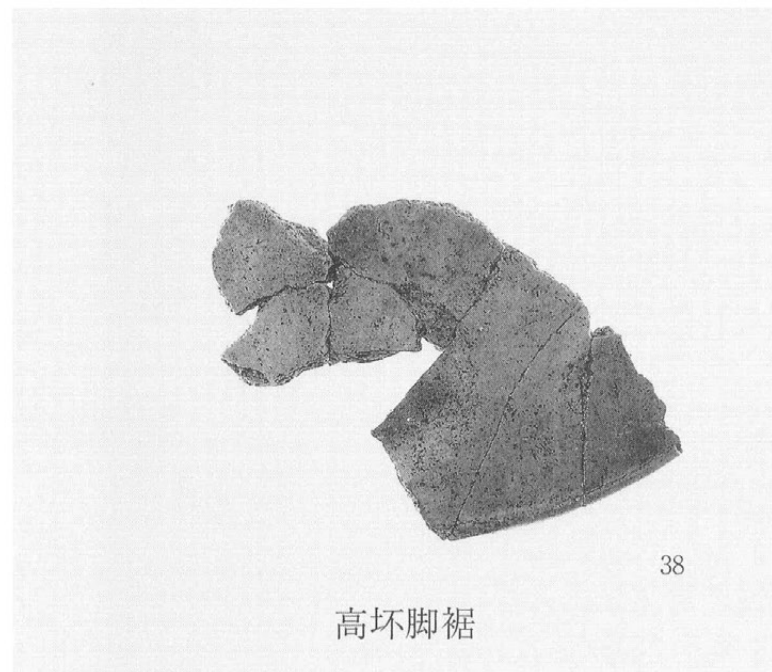
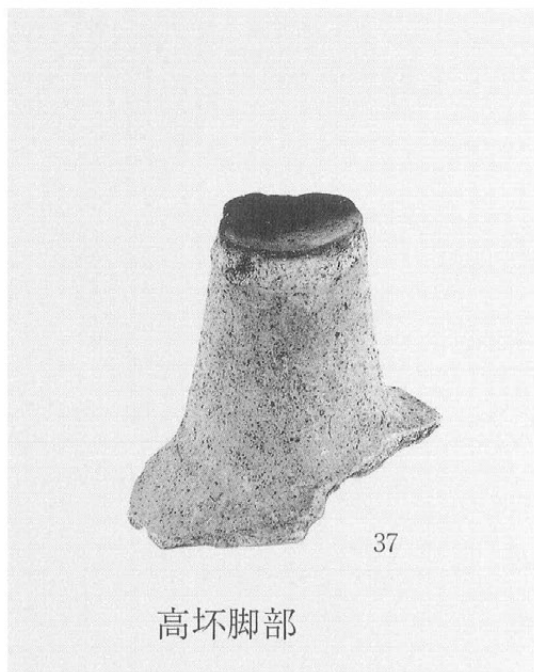
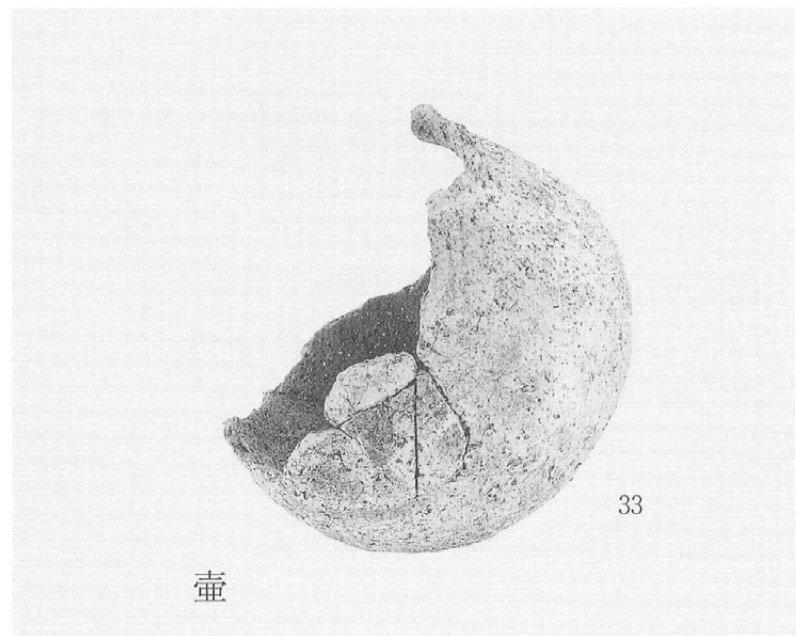
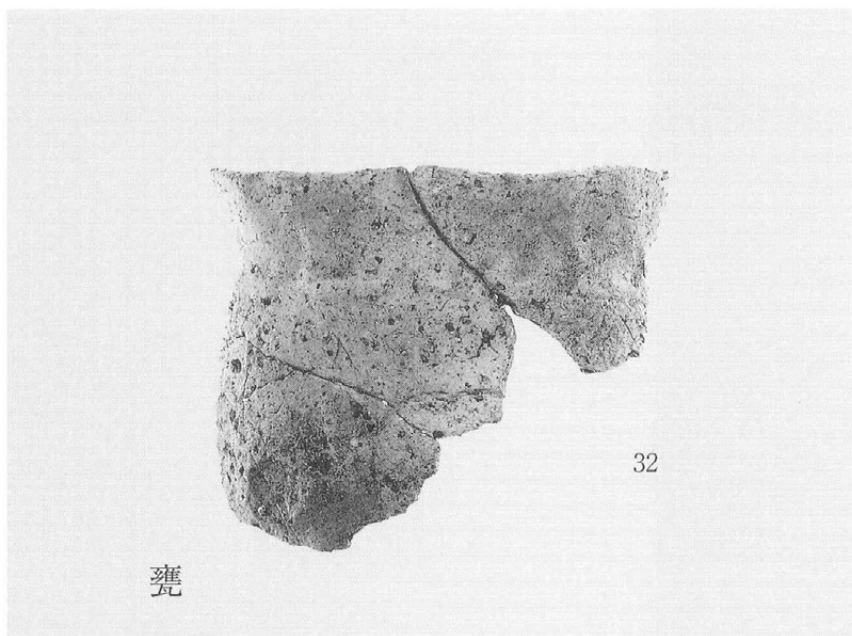
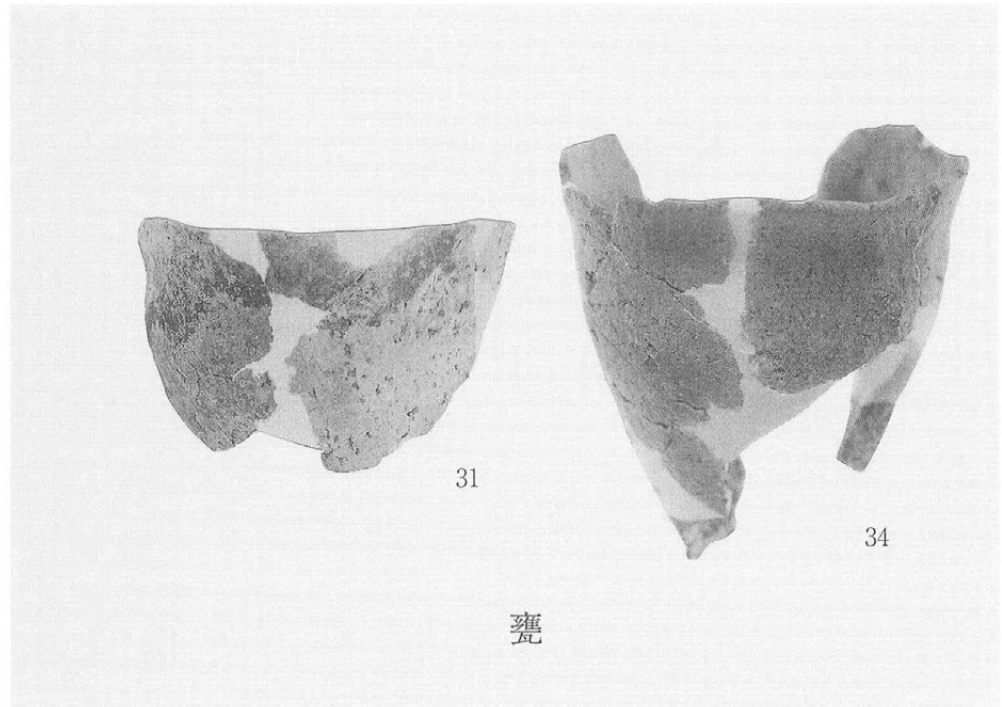
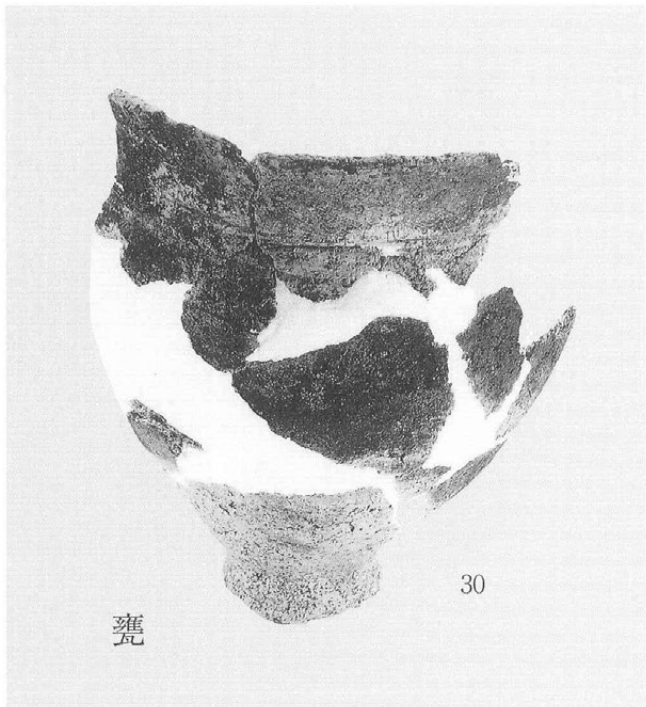
SD4 土層断面(K~K')

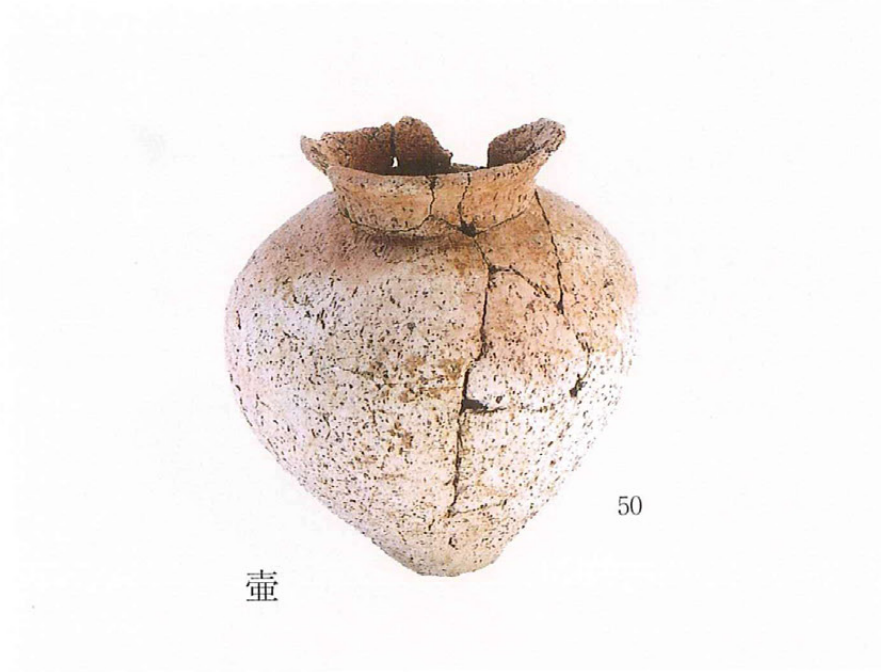


SD6 完掘状況 (南から)









壺

50



50の底部

50



甕

52



壺

59



高杯

56



磨製石包丁

60



高杯

57



79

小玉



75

76

77

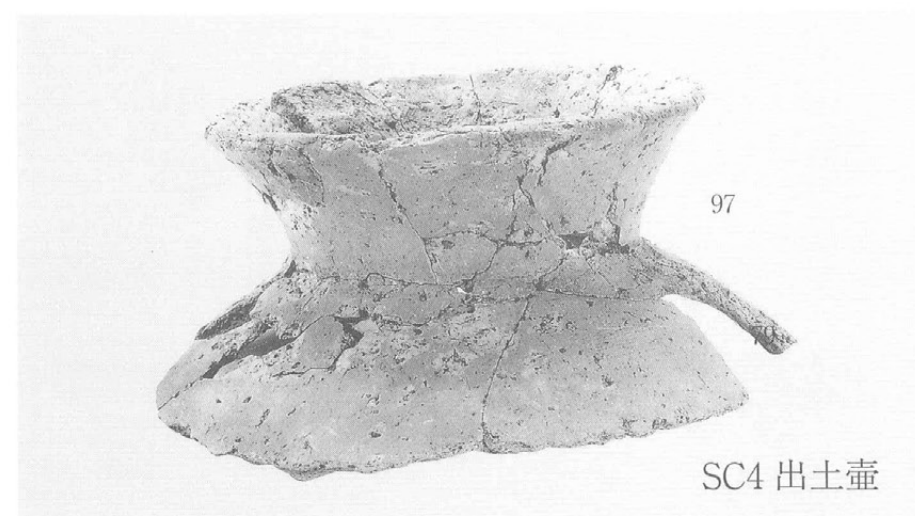
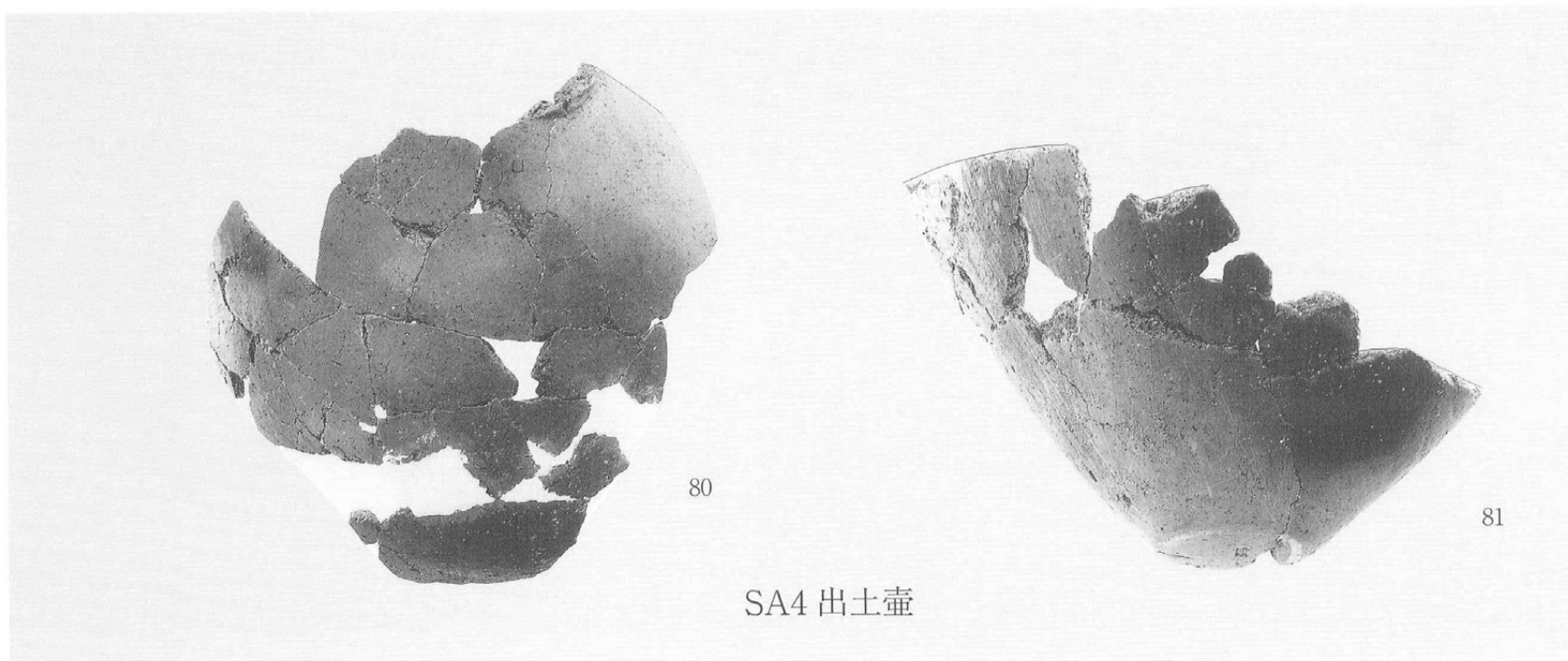
71

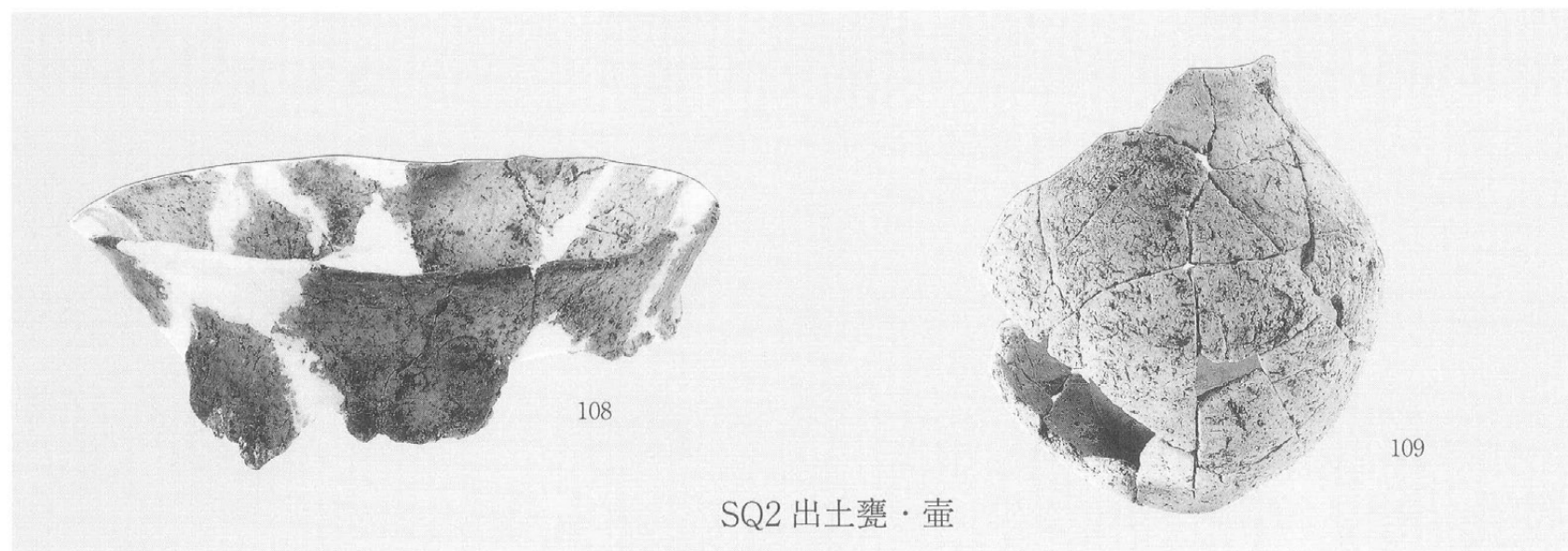
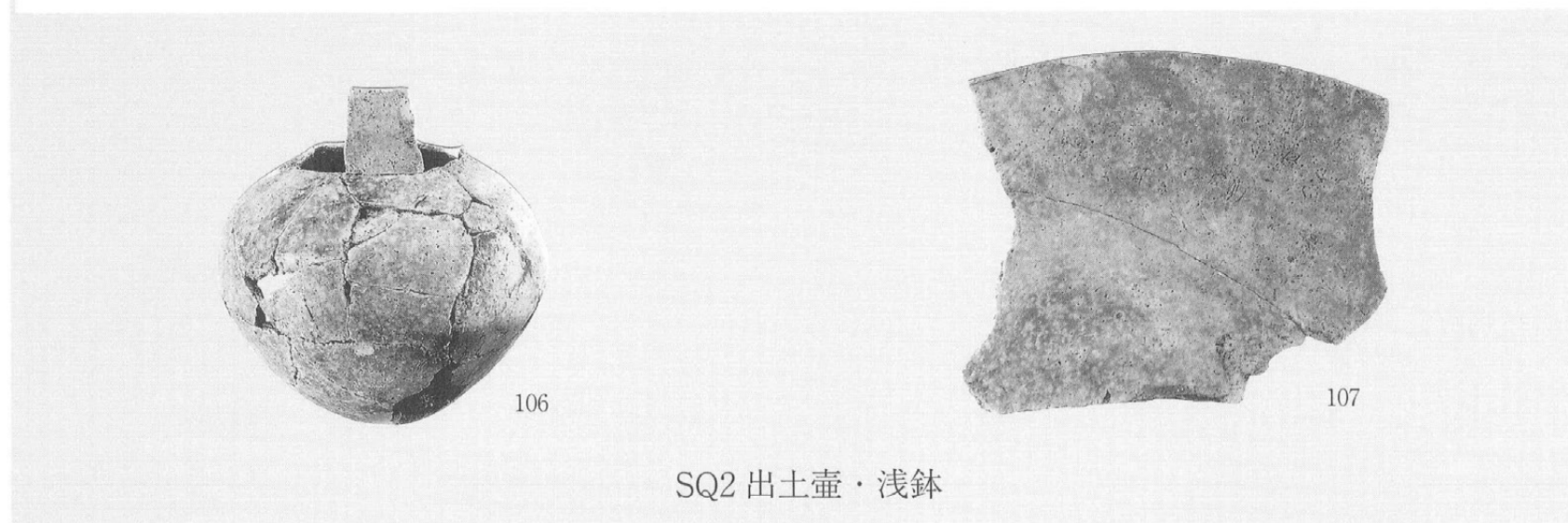
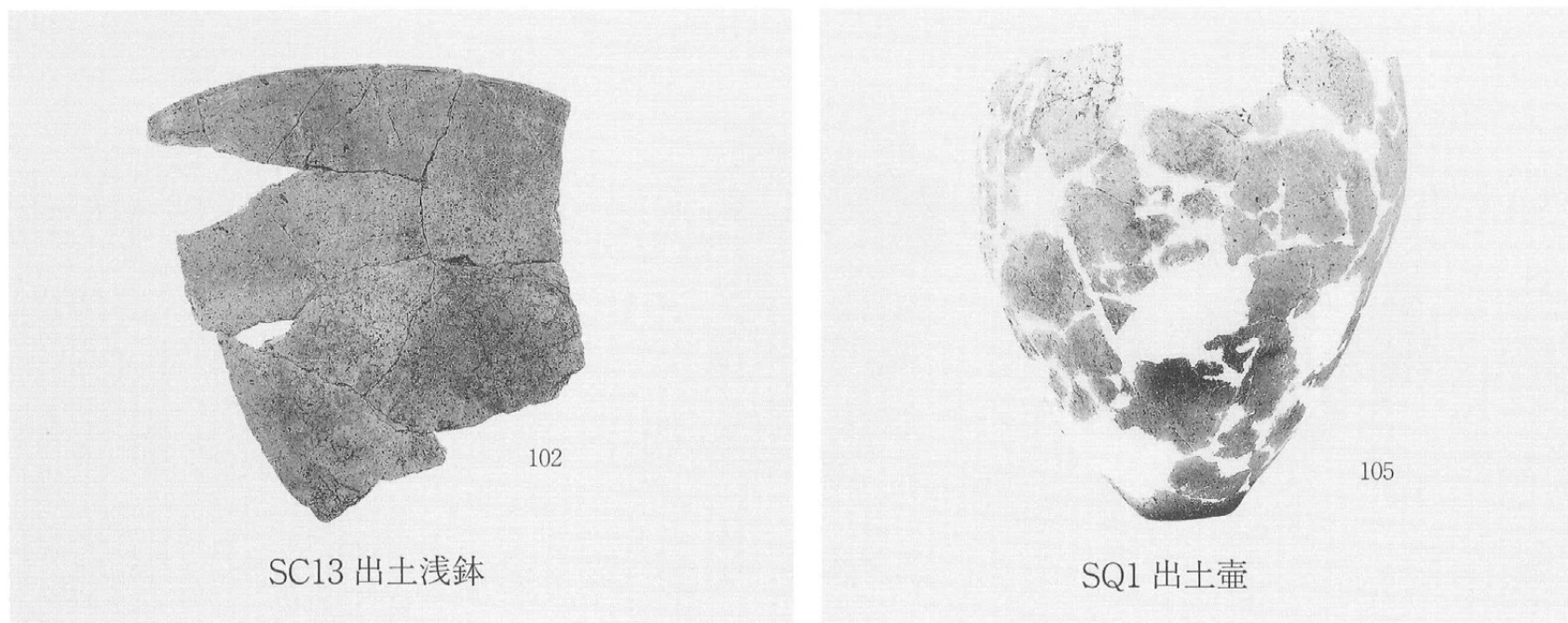
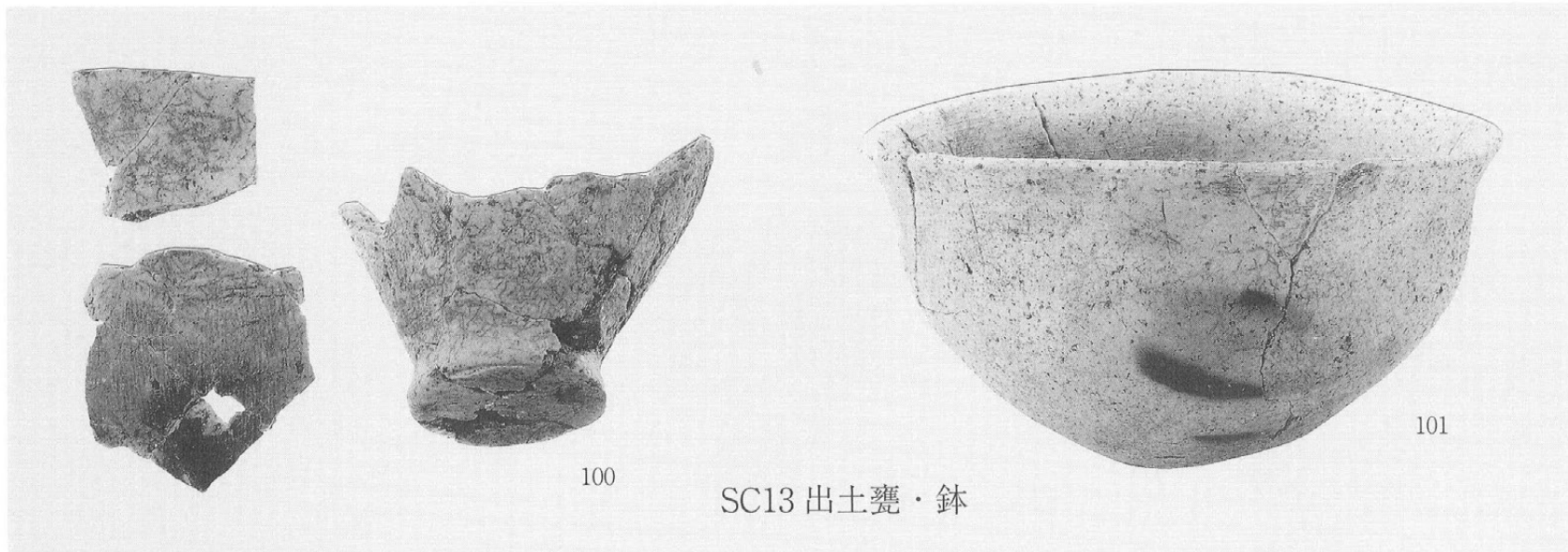
72

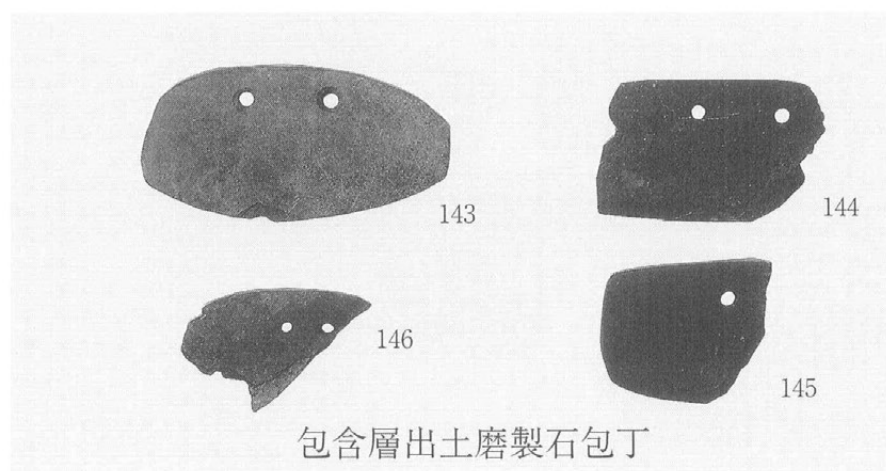
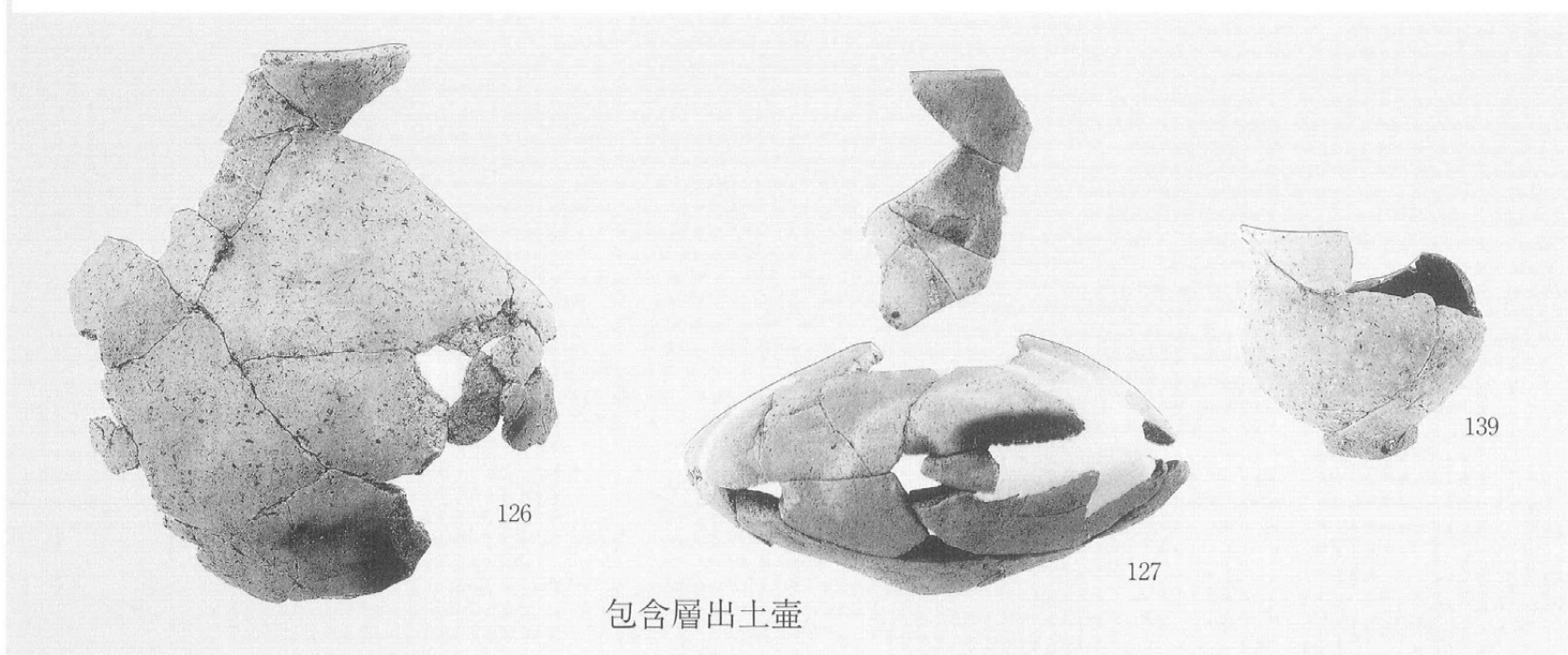
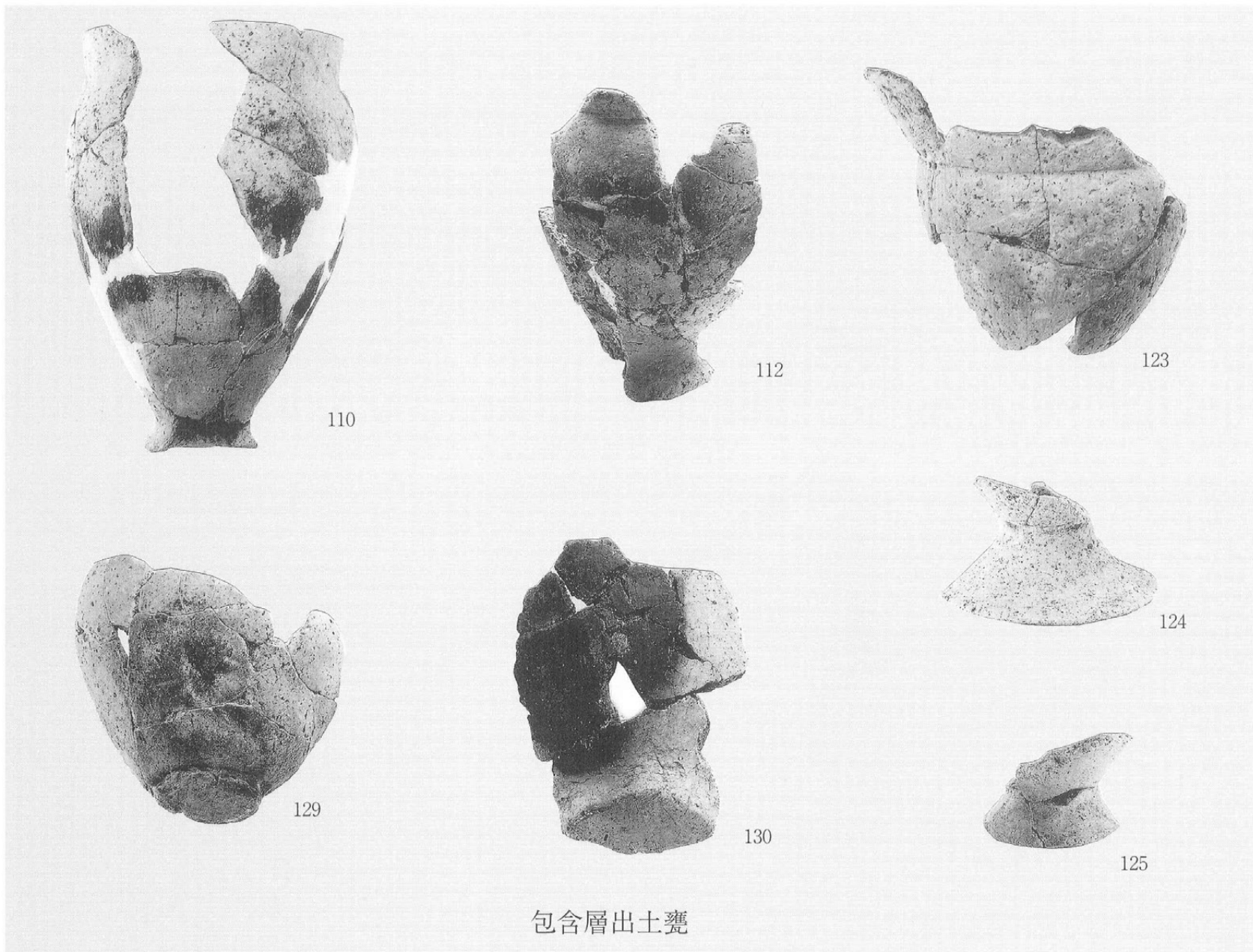
73

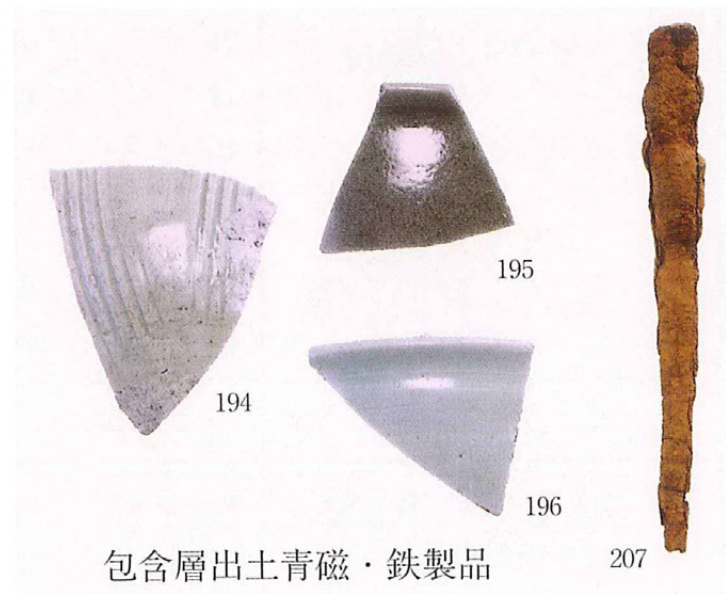
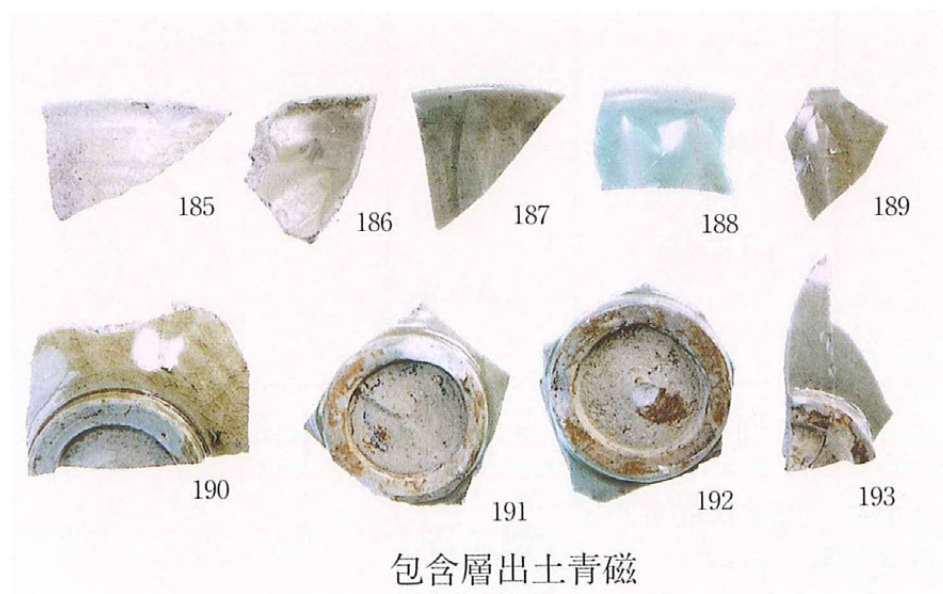
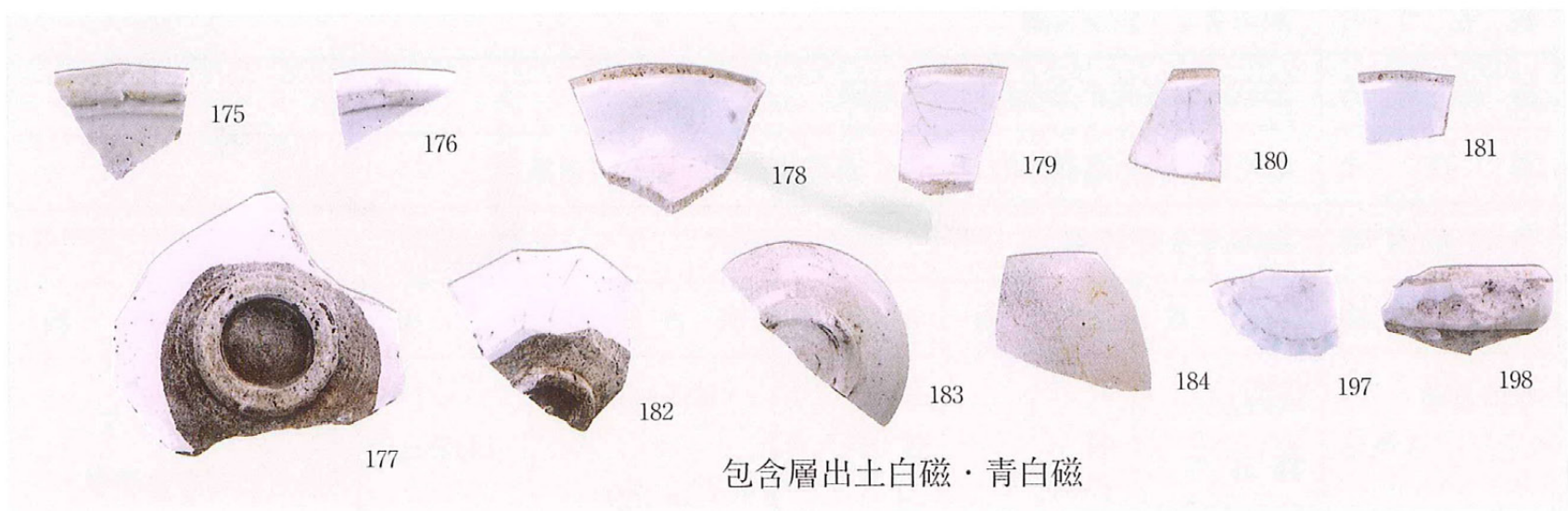
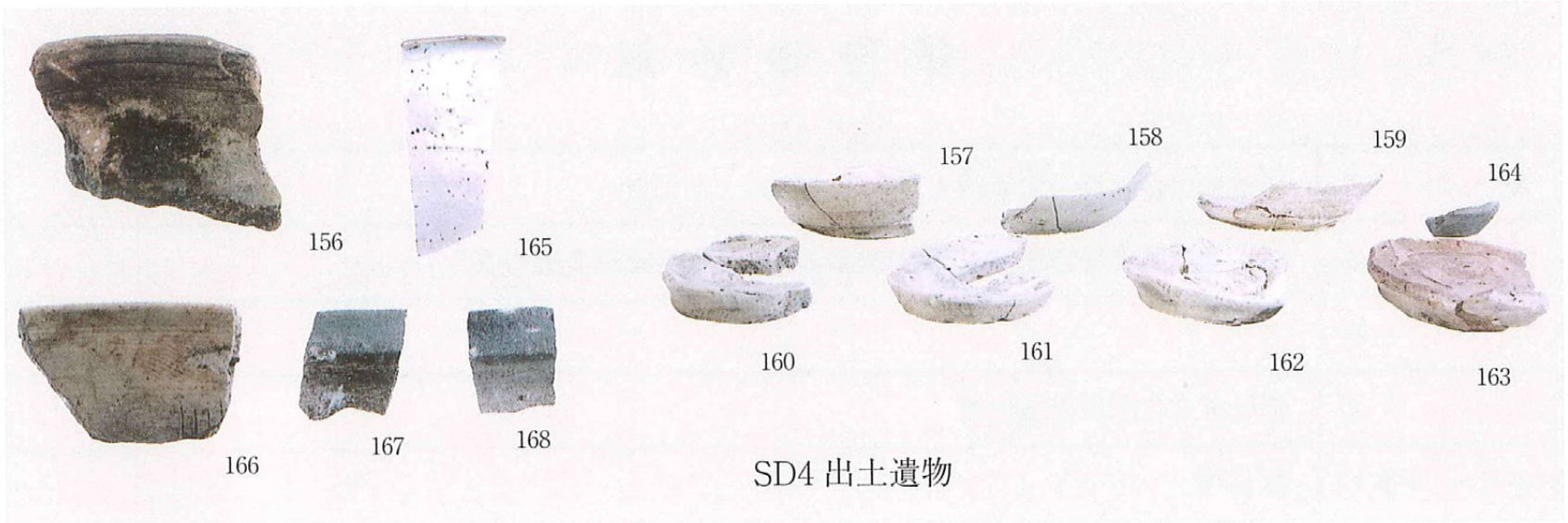
74

磔









報告書抄録

書名	横市地区遺跡群 ^{ひらたいせき} 平田遺跡A地点・B地点・C地点					
副書名	横市地区県営経営体育成基盤整備事業に伴う発掘調査報告書					
巻次						
シリーズ名	都城市文化財調査報告書					
シリーズ番号	第87集					
編著者名	栗山葉子・山下大輔					
編集機関	都城市教育委員会事務局文化財課					
所在地	宮崎県都城市菖蒲原町19-1 都城市役所菖蒲原町別館					
発行年月日	2008年3月17日					
所収遺跡	所在地	北緯	東経	調査期間	面積	調査原因
平田遺跡 A地点	みやぎけん 宮崎県 みやこのじょうし 都城市 みなみよこいちちょう 南横市町	31° 44' 47"	131° 02' 28"	H15.4.10 ～ H16.3.29	14,000㎡	農業基盤整備事業 (県営ほ場整備事業)
B地点	あざ 字和田	31° 44' 45"	131° 02' 35"	H16.4.9 ～	6,200㎡	
C地点		31° 44' 49"	131° 02' 39"	H17.3.30	6,200㎡	
遺跡名	種別	主な時代	主な遺構	主な遺物	特記事項	
平田遺跡 A地点	集落跡	弥生時代 古代～中世	竪穴住居跡・周溝状遺構 掘立柱建物跡・土坑 掘立柱建物跡・土坑 道路状遺構	弥生土器 磨製石鏃 土師器		
B地点	集落跡	縄文時代 弥生時代 古代 中世	土坑・集石 竪穴住居跡・周溝状遺構 掘立柱建物跡・土坑 掘立柱建物跡・道路状遺構 溝状遺構 溝状遺構・道路状遺構	縄文土器 弥生土器 磨製石鏃 土師器・陶磁器 鉄器・鉄滓 陶磁器		
C地点	集落跡 水田跡	弥生時代 中世 中世	竪穴住居跡・土坑 掘立柱建物跡・土坑 水田跡・溝状遺構	弥生土器・石器 土師器 陶磁器		

都城市文化財調査報告書 第 87 集

横市地区遺跡群

平田遺跡 A 地点・B 地点・C 地点

－横市地区県営経営体育成基盤整備事業に伴う発掘調査報告書－

2008 年 3 月

編 集 宮崎県都城市教育委員会

発 行 〒 885-0034 宮崎県都城市菖蒲原町 19-1

都城市役所菖蒲原町別館

TEL (0986)23-9547 FAX (0986)23-9549

印 刷 有限会社 都城新生社印刷

〒 885-0004 宮崎県都城市都北町 7284-1

TEL (0986)38-3500 FAX (0986)38-4187