



14. 縄文後期後葉の竪穴住居跡 (12) SA35 完掘



15. 縄文後期後葉の竪穴住居跡 (13) SA39 床面

卷末図版 4



16. 縄文後期後葉の竪穴住居跡 (14) SA19 遺物



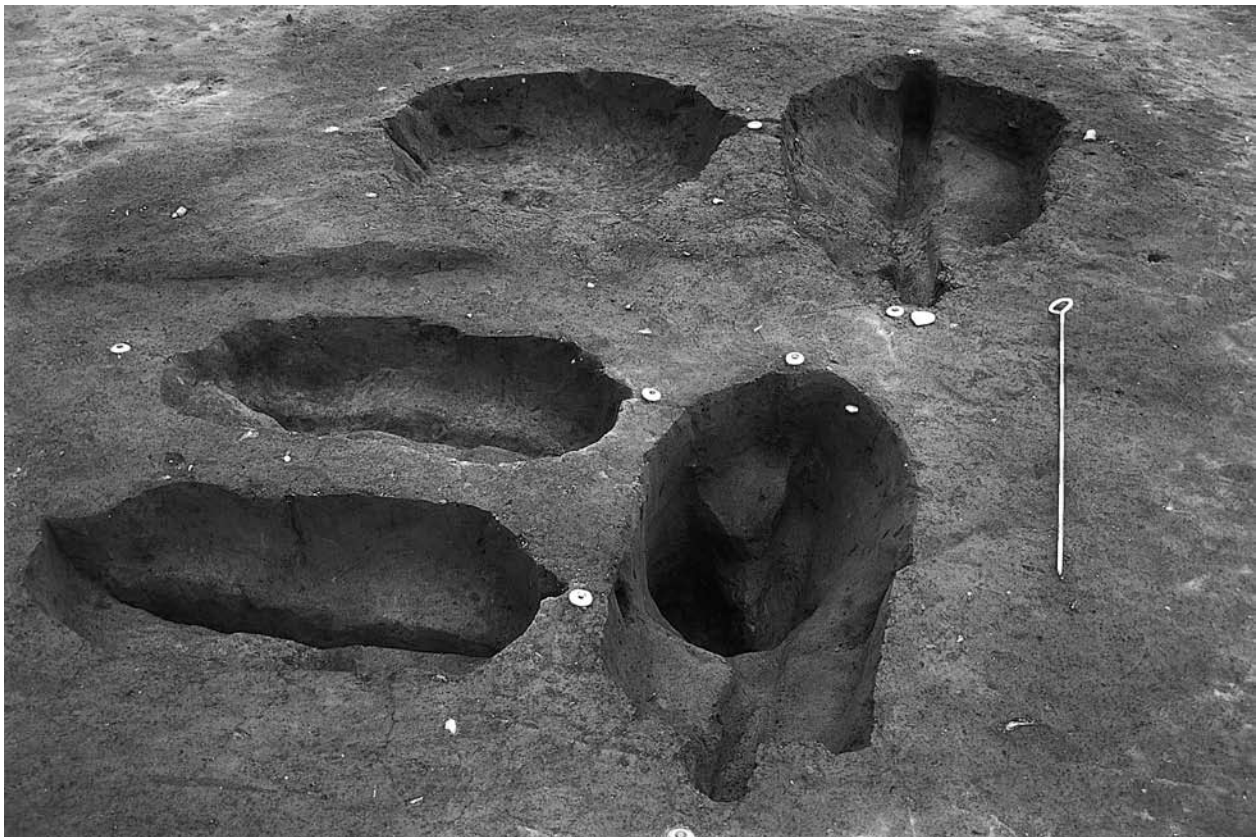
17. 縄文後・晩期の土坑 (1) SC80 遺物



18. 縄文後・晩期の土坑 (2) SC80 半裁



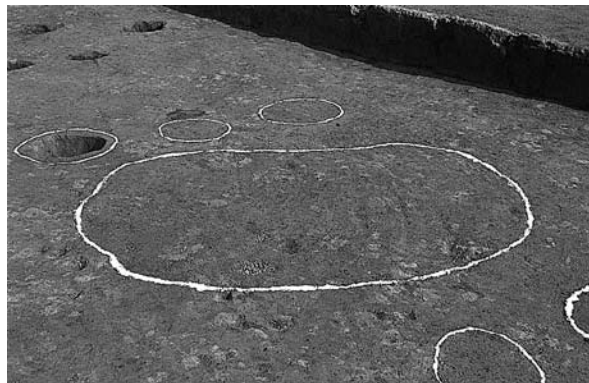
19. 縄文後・晩期の土坑 (3) SC80 完掘



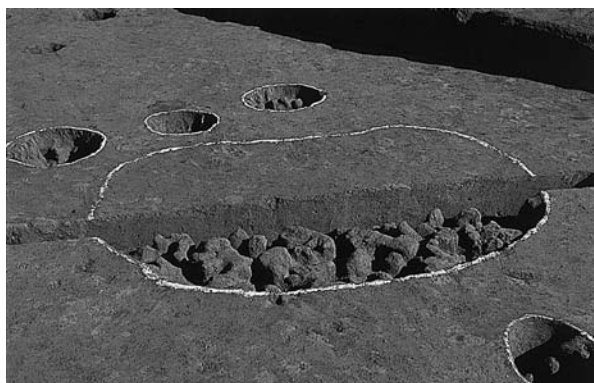
20. 縄文後・晩期の土坑 (4) SC41 ~ 45



21. 縄文後・晩期の土坑（5）SC 半裁



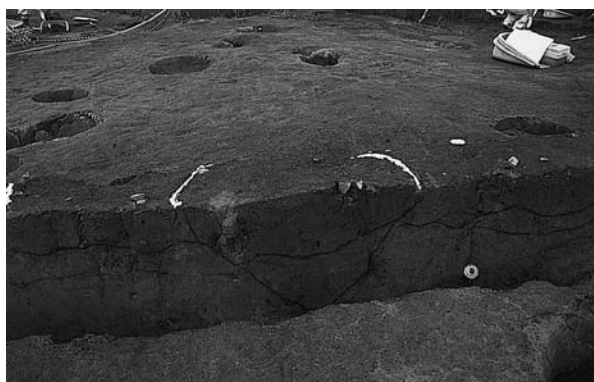
22. 縄文後・晩期（6）SC82 検出



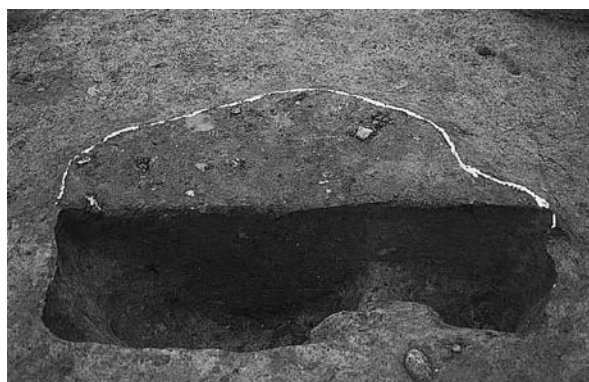
23. 縄文後・晩期の土坑（7）SC82 半裁



24. 縄文後・晩期の土坑（8）SC89 完掘



25. 縄文後・晩期の土坑（9）SC 半裁



26. 縄文後・晩期の土坑（10）SC 半裁



27. 縄文後・晩期の土坑（11）SC 半裁



28. 縄文後・晩期の土坑（12）SC 完掘

卷末図版 6



29. 縄文後・晩期の遺構 (1) 石棒



30. 縄文後・晩期の遺構 (2) 埋設土器



31. 縄文後・晩期の土坑 (13) SC112 礫



32. 縄文後・晩期の遺構 (3) 石器・礫埋納①



33. 縄文後・晩期の遺構 (4) 石器・礫埋納②



34. 縄文後期の集石遺構 (1) SI158 検出



35. 縄文後期の集石遺構 (2) SI159



36. 縄文後期の集石遺構 (3) SI160



37. 縄文早期の集石遺構 (1) SI76 半裁



38. 縄文早期の集石遺構 (2) SI76 配石



39. 縄文早期の集石遺構 (3) SI76 完掘



40. 縄文早期の集石遺構 (4) SI82 半裁



41. 縄文早期の集石遺構 (5) SI



42. 縄文早期の集石遺構 (6) SI



43. 縄文早期の集石遺構 (7) SI



44. 縄文早期の集石遺構 (8) SI

卷末図版 8



45. 縄文早期の集石遺構 (9) SI



46. 縄文早期の集石遺構 (10) SI



47. 縄文早期の集石遺構 (11) SI



48. 縄文後期の土坑 (14) SA81 (SC)



49. 縄文後期の土坑 (15) SA81 (SC)



50. 縄文後期の溝（道路）状遺構（1）SE02



51. 縄文後期の集石遺構（4）SI158 配石



52. 第Ⅰ層における縄文後・晩期の遺物出土状況（1）



53. 第Ⅰ層における縄文後・晩期の遺物出土状況（2）



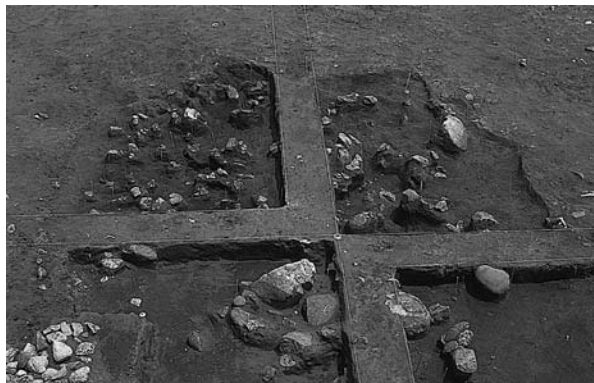
54. 第Ⅰ層における縄文後・晩期の遺物出土状況（3）



55. 縄文早期の集石遺構（12）SI E15



56.C 区作業風景



57. 古墳時代の竪穴住居跡（1）SA01 遺物・礫



58. 古墳時代の竪穴住居跡（2）SA01 床面



59. 古墳時代の竪穴住居跡（3）SA02 遺物



60. 古墳時代の竪穴住居跡（4）SA02 床面



61. 古墳時代の竪穴住居跡（5）SA04 遺物



62. 古墳時代の竪穴住居跡（6）SA04 完掘



63. 古墳時代の竪穴住居跡（7）SA05 床面



64. 古墳時代の竪穴住居跡（8）SA05 - SC01



65. 古墳時代の竪穴住居跡（9）SA05 遺物



66. 古墳時代の竪穴住居跡（10）SA06 床面



67. 古墳時代の竪穴住居跡（11）SA06 床面整地跡



68. 古墳時代の竪穴住居跡（12）SA07 床面



69. 古墳時代の竪穴住居跡（13）SA07 土層堆積



70. 古墳時代の竪穴住居跡 (14) SA08 壁溝



71. 古墳時代の竪穴住居跡 (15) SA08 完掘



72. 古墳時代の竪穴住居跡 (16) SA09 床面



73. 古墳時代の竪穴住居跡 (17) SA09 完掘



74. 古墳時代の竪穴住居跡 (18) SA14 検出



75. 古墳時代の竪穴住居跡 (19) SA19 床面



76. 古墳時代の竪穴住居跡 (20) SA38 遺物①



77. 古墳時代の竪穴住居跡 (21) SA38 遺物②

卷末図版 14



78. 古墳時代の竪穴住居跡 (22) SA38 遺物③



79. 古墳時代の竪穴住居跡 (23) SA 遺物



80. 古墳時代の竪穴住居跡 (24) SA79 遺物



81. 古墳時代の竪穴住居跡 (25) SA71 床面



82. 古墳時代の竪穴住居跡 (26) SA72 土層堆積



83. 古墳時代の竪穴住居跡 (27) SA72 粘土出土



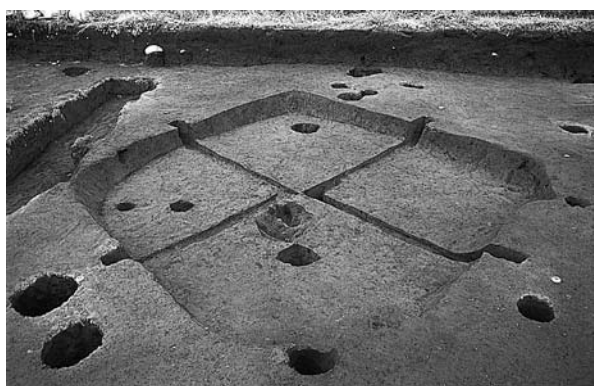
84. 古墳時代の土坑 (1) SC09



85. 古墳時代の竪穴住居跡 (28) SA70 遺物



86. 古墳時代の竪穴住居跡 (29) SA70 遺物



87. 古墳時代の竪穴住居跡 (30) SA70 完掘



88. 古墳時代の竪穴住居跡 (31) SA76 壁溝



89. 古墳時代の竪穴住居跡 (32) SA76 完掘



90. 古墳時代の竪穴住居跡 (33) SA76-SC1

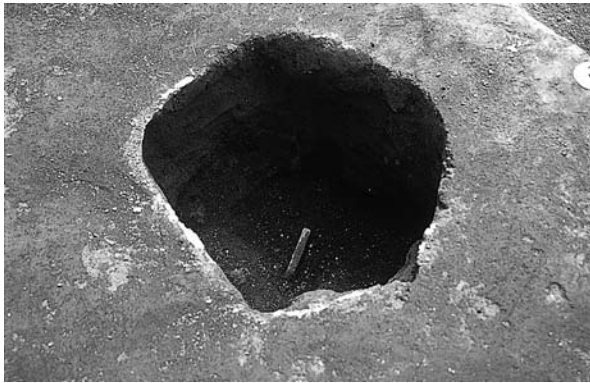
卷末図版 16



91. 古墳時代の竪穴住居跡 (34) SA77 完掘



92. 古墳時代の竪穴住居跡 (35) SA79 完掘



93. 古墳時代の土坑 (2) SC



94. 古墳時代の土坑 (3) SC



95. 古墳時代以降の溝状遺構 (1)



96. 古墳時代以降の溝状遺構 (2)



97. 古墳時代以降の溝状遺構 (3) 礫



98. 古墳時代以降の溝状遺構 (4)



99. 古墳時代以降の溝状遺構（5）



100. 包含層中の須恵器出土状況



101. 古代の波板状硬化面（1）



102. 古代の道路状遺構（波板状硬化面）（2）



103. 近世の土坑 SC115



104. 近・現代の階段付き土坑



105. 縄文後期の土器（1 a）SX01 出土土器①（外面）



106. 縄文後期の土器（1 b）SX01 出土土器①（内面）



107. 縄文後期の土器 (2) SX01 出土土器② 脚台付皿型土器 i



108. 縄文後期の土器 (3) SX01 出土土器③ 脚台付皿型土器 ii

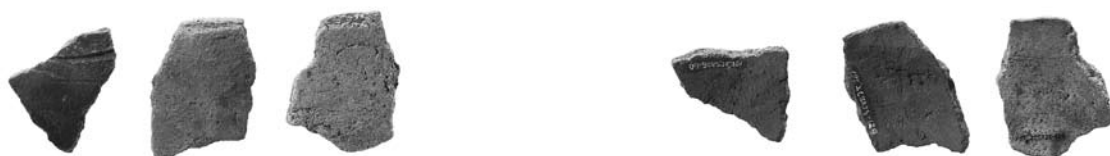


109. 縄文後期の土器 (4) SX01 出土土器④ 脚台付皿型土器 iii



110. 縄文後期の土器 (5 a) 上段:SA20, 下段:SA21 出土土器 (外面)

111. 縄文後期の土器 (5 b) 上段:SA20, 下段:SA21 出土土器 (内面)



112. 縄文後期の土器 (6 a) SA25 出土土器 (外面)

113. 縄文後期の土器 (6 b) SA25 出土土器 (内面)

卷末図版 20



114. 縄文後期の土器 (7 a) 上段:SA26, 下段:SA28 出土土器 (外面)



115. 縄文後期の土器 (7 b) 上段:SA26, 下段:SA28 出土土器 (内面)



116. 縄文後期の土器 (8 a) SA27 出土土器 (外面)



117. 縄文後期の土器 (8 b) SA27 出土土器 (内面)



118. 縄文後期の土器 (9 a) SA31 出土土器 (外面)



119. 縄文後期の土器 (9 b) SA31 出土土器 (内面)



120. 縄文後期の土器 (10 a) SA32 出土土器 (外面)



121. 縄文後期の土器 (10 b) SA32 出土土器 (内面)



122. 縄文後期の土器 (11 a) SA33 出土土器① (外面)



123. 縄文後期の土器 (11 b) SA33 出土土器① (内面)



124. 縄文後期の土器 (12 a) SA33 出土土器② (外面)



125. 縄文後期の土器 (12 b) SA33 出土土器② (内面)



126. 縄文後期の土器 (13 a) SA39 出土土器① (外面)



127. 縄文後期の土器 (13 b) SA39 出土土器① (内面)



128. 縄文後期の土器 (14 a) SA39 出土土器② (外面)



129. 縄文後期の土器 (14 b) SA39 出土土器② (内面)

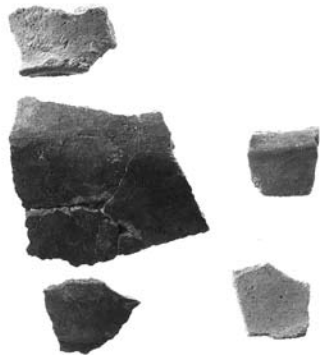
卷末図版 22



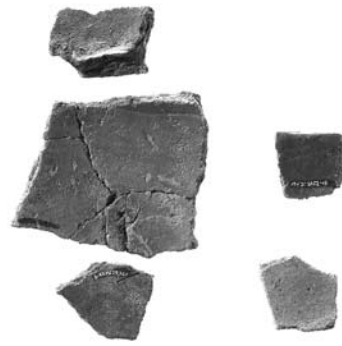
130. 縄文後期の土器 (15 a) S A 31 (上)・42 (中)・43 (下) 出土土器 (外面)



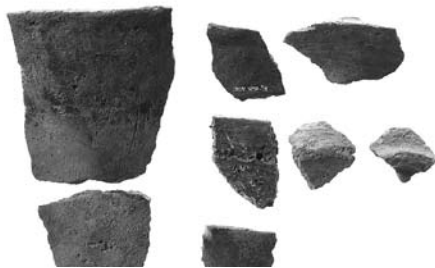
131. 縄文後期の土器 (15 b) S A 31 (上)・42 (中)・43 (下) 出土土器 (内面)



132. (縄文後期の土器 (16 a) S A 50 (上)・52 (中)・53 (下) 出土土器 (外面)



133. 縄文後期の土器 (16 b) S A 50 (上)・52 (中)・53 (下) 出土土器 (内面)



134. 縄文後期の土器 (17 a) S A 54 (上)・58 (中)・59 (下) 出土土器 (外面)



135. 縄文後期の土器 (17 b) S A 5 (上)・54 (中)・59 (下) 出土土器 (内面)



136. 縄文後期の土器 (18 a) 包含層出土 第1群1類A-1



137. 縄文後期の土器 (18 b) 包含層出土 第1群1類A-1



138. 縄文後期の土器 (19 a) 包含層出土 第1群1類A-2

139. 縄文後期の土器 (19 b) 包含層出土 第1群1類A-2



140. 縄文後期の土器 (20) 包含層出土 第1群1類B-1



141. 縄文後期の土器 (21) 包含層出土 第1群1類B-2



142. 縄文後期の土器 (22 a) 包含層出土 第2群1類・2類 i (外面)



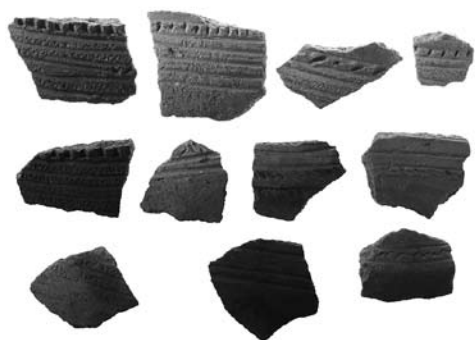
143. 縄文後期の土器 (22 b) 包含層出土 第2群1類・2類 i (内面)



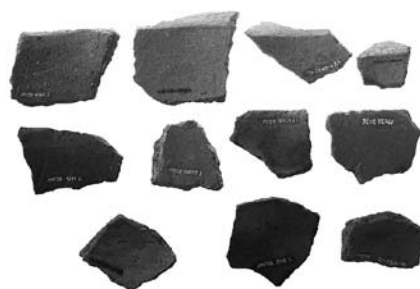
144. 縄文後期の土器 (23 a) 包含層出土 第2群2類 ii (外面)



145. 縄文後期の土器 (23 b) 包含層出土 第2群2類 ii (内面)



146. 縄文後期の土器 (24 a) 包含層出土 第2群1・2類胴部 (外面)



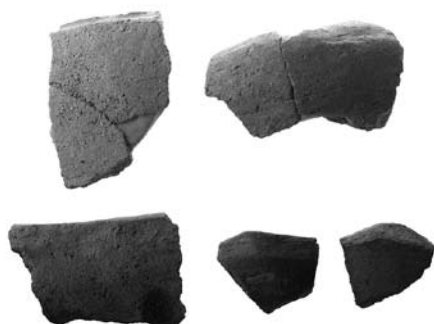
147. 縄文後期の土器 (24 b) 包含層出土 第2群1・2類胴部 (内面)



148. 縄文後期の土器 (25 a) 包含層出土 第2群3類① (外面)



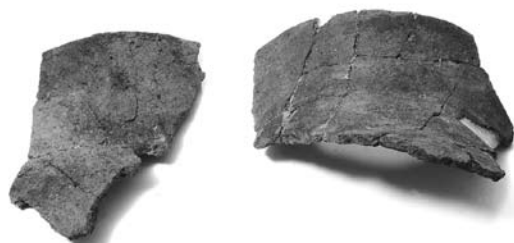
149. 縄文後期の土器 (25 b) 包含層出土 第2群3類① (内面)



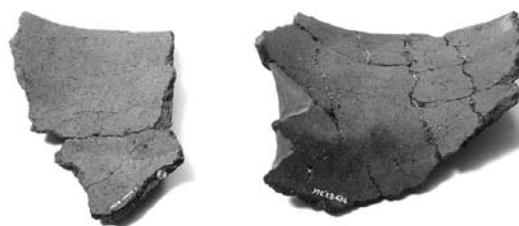
150. 縄文後期の土器 (26 a) 包含層出土 第2群3類② (外面)



151. 縄文後期の土器 (26 b) 包含層出土 第2群3類② (内面)



152. 縄文後期の土器 (27 a) 包含層出土 第2群3類③ (外面)



153. 縄文後期の土器 (27 a) 包含層出土 第2群3類③ (内面)

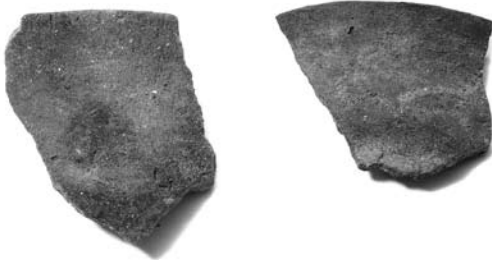
卷末図版 26



154. 縄文後期の土器 (28 a) 包含層出土 第2群3類④ (外面)



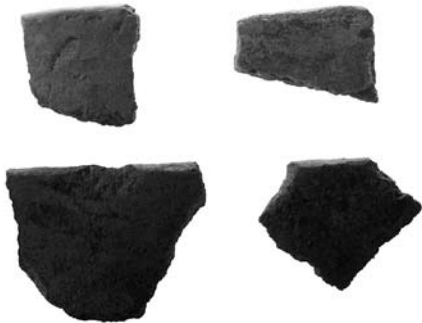
155. 縄文後期の土器 (28 b) 包含層出土 第2群3類④ (内面)



156. 縄文後期の土器 (29 a) 包含層出土 第2群3類⑤ (外面)



157. 縄文後期の土器 (29 b) 包含層出土 第2群3類⑤ (内面)



158. 縄文後期の土器 (30 a) 包含層出土 第2群3類⑥ (外面)



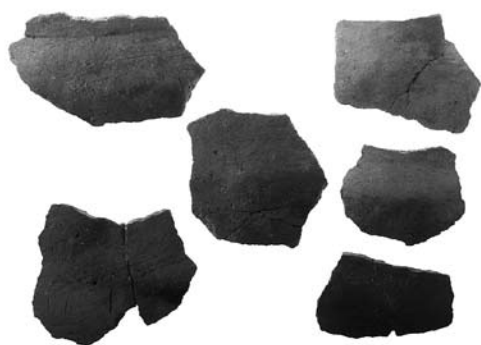
159. 縄文後期の土器 (30 b) 包含層出土 第2群3類⑥ (内面)



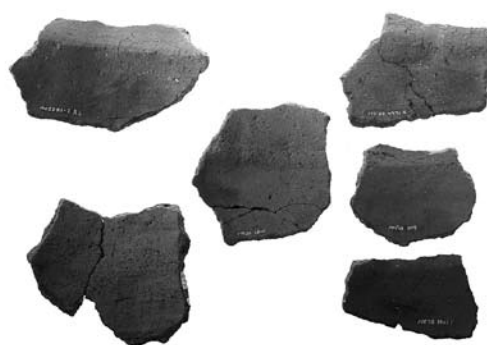
160. 縄文後期の土器 (31 a) 包含層出土 第2群4類① (外面)



161. 縄文後期の土器 (31 b) 包含層出土 第2群4類① (内面)



162. 縄文後期の土器 (32 a) 包含層出土 第2群4類② (外面)



163. 縄文後期の土器 (32 a) 包含層出土 第2群4類② (内面)



164. 縄文後期の土器 (33 a) 包含層出土 第2群注口土器 (外面)



165. 縄文後期の土器 (33 b) 包含層出土 第2群注口土器 (内面)

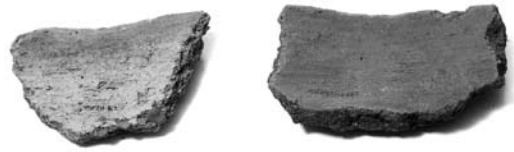


166. 縄文後期の土器 (34) 包含層出土 第2群高坏

卷末図版 28



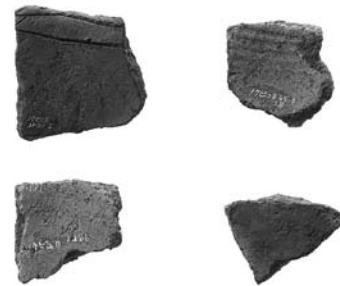
167. 縄文後期の土器 (35 a) 包含層出土 第3群1類 (外面)



168. 縄文後期の土器 (35 b) 包含層出土 第3群1類 (内面)



169. 縄文後期の土器 (36 a) 包含層出土 第3群2類 (外面)



170. 縄文後期の土器 (36 b) 包含層出土 第3群2類 (内面)



171. 縄文後期の土器 (37 a) 包含層出土 第3群3類 (外面)



172. 縄文後期の土器 (37 b) 包含層出土 第3群3類 (内面)



173. 縄文後期の土器 (38 a) 包含層出土 第3群4類 (外面)



174. 縄文後期の土器 (38 b) 包含層出土 第3群4類 (内面)



175. 縄文後期の土器 (39 a) 包含層出土 第4群A (外面)



176. 縄文後期の土器 (39 b) 包含層出土 第4群A (内面)



177. 縄文後期の土器 (40 a) 包含層出土 第4群B-1 (外面)



178. 縄文後期の土器 (40 b) 包含層出土 第4群B-1 (内面)



179. 縄文後期の土器 (41 a) 包含層出土 第4群B-2 (外面)



180. 縄文後期の土器 (41 b) 包含層出土 第4群B-2 (内面)



181. 縄文後期の土器 (42 a) 包含層出土 第4群B-3 (外面)



182. 縄文後期の土器 (42 a) 包含層出土 第4群B-3 (内面)

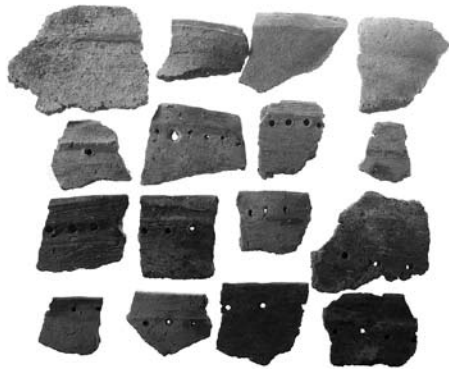
卷末図版 30



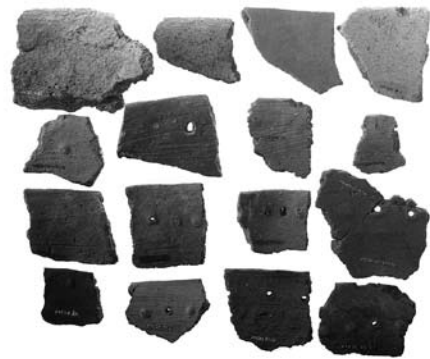
183. 縄文後期の土器 (43 a) 包含層出土 第4群B-4・5 (外面)



184. 縄文後期の土器 (43 b) 包含層出土 第4群B-4・5 (内面)



185. 縄文後期の土器 (44 a) 包含層出土 第5群1類 (外面)



186. 縄文後期の土器 (44 b) 包含層出土 第5群1類 (内面)



187. 縄文後期の土器 (45 a) 包含層出土 第5群2類 (外面)



188. 縄文後期の土器 (45 b) 包含層出土 第5群2類 (内面)



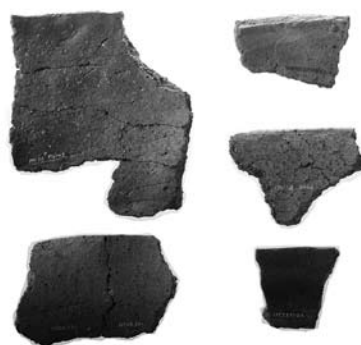
189. 縄文後期の土器 (46 a) 包含層出土 第5群3類 (外面)



190. 縄文後期の土器 (46 b) 包含層出土 第5群3類 (内面)



191. 縄文後期の土器(47 a) 包含層出土 第6群1類(外面)



192. 縄文後期の土器(47 b) 包含層出土 第6群1類(内面)



193. 縄文後期の土器(48 a) 包含層出土 第6群2類(外面)



194. 縄文後期の土器(48 b) 包含層出土 第6群2類(内面)



195. 縄文後期の土器(49 a) 包含層出土 第6群3類①(外面)



196. 縄文後期の土器(49 b) 包含層出土 第6群3類①(内面)



197. 縄文後期の土器(49 a) 包含層出土 第6群3類②(外面)



198. 縄文後期の土器(49 b) 包含層出土 第6群3類②(内面)



199. 縄文後期の土器 (50) 包含層出土 第6群4類



200. 縄文後期の土器 (51) 包含層出土 土器片錘



201. 古墳時代の土師器（1）SA02 出土



202. 古墳時代の土師器（2）SA03 出土



203. 古墳時代の土師器（3）SA04 出土



204. 古墳時代の土師器（4）SA05 出土① 甕（1）



205. 古墳時代の土師器（5）SA05 出土② 甕（2）



206. 古墳時代の土師器（6）SA05 出土③ 甕（3）



207. 古墳時代の土師器（7）SA05 出土④ 壺



208. 古墳時代の土師器（8）SA05 出土⑤ 高坏・小型丸底壺



209. 古墳時代の土師器（9）SA06 出土



210. 古墳時代の土師器（10）SA07 出土



211. 古墳時代の土師器 (11) SA08 出土



212. 古墳時代の土師器 (12) SA09 出土



213. 古墳時代の土師器 (13) SA17 出土① 甕 (1)



214. 古墳時代の土師器 (14) SA17 出土② 甕 (2)



215. 古墳時代の土師器 (15) SA38 出土① 甕 (1)



216. 古墳時代の土師器 (16) SA38 出土② 甕 (2)



217. 古墳時代の土師器 (17) SA38 出土③ 甕 (3)



218. 古墳時代の土師器 (18) SA38 出土④ 壺



219. 古墳時代の土師器 (19) SA38 出土⑤ 高坏



220. 古墳時代の土師器 (20) SA38 出土⑥ 小型丸底壺



221. 古墳時代の土師器 (21) SA47 出土



222. 古墳時代の土師器 (22) SA51 出土



223. 古墳時代の土師器 (23) SA70 出土① 甕



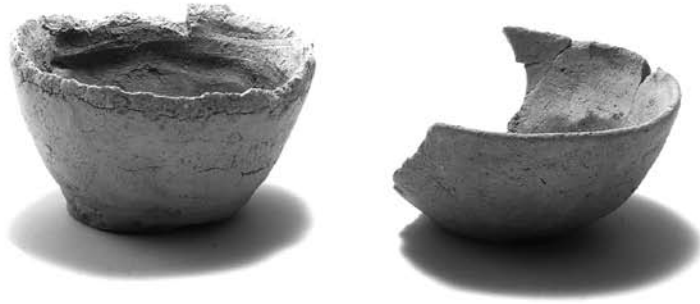
224. 古墳時代の土師器 (24) SA70 出土② 壺



225. 古墳時代の土師器 (25) SA71 出土① 甕



226. 古墳時代の土師器 (26) SA71 出土② 壺



227. 古墳時代の土師器 (27) SA71 出土③ 鉢



228. 古墳時代の土師器 (28) SA71 出土④ 高坏



229. 古墳時代の土師器 (29) SA72 出土① 甕



230. 古墳時代の土師器 (30) SA72 出土② 壺

231. 古墳時代の土師器 (31) SA72 出土 須恵器



232. 古墳時代の土師器 (32) SA76 出土① 甕 (1)



233. 古墳時代の土師器 (33) SA76 出土② 甕 (2)



234. 古墳時代の土師器 (34) SA76 出土③ 甕 (3)



235. 古墳時代の土師器 (35) SA76 出土④ 高坏



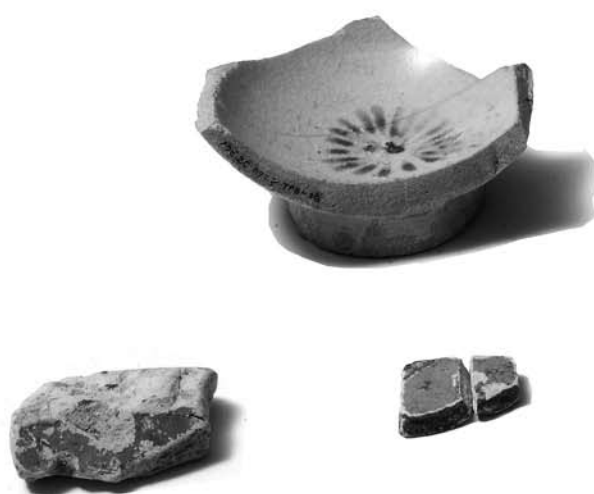
236. 古代の須恵器 包含層出土



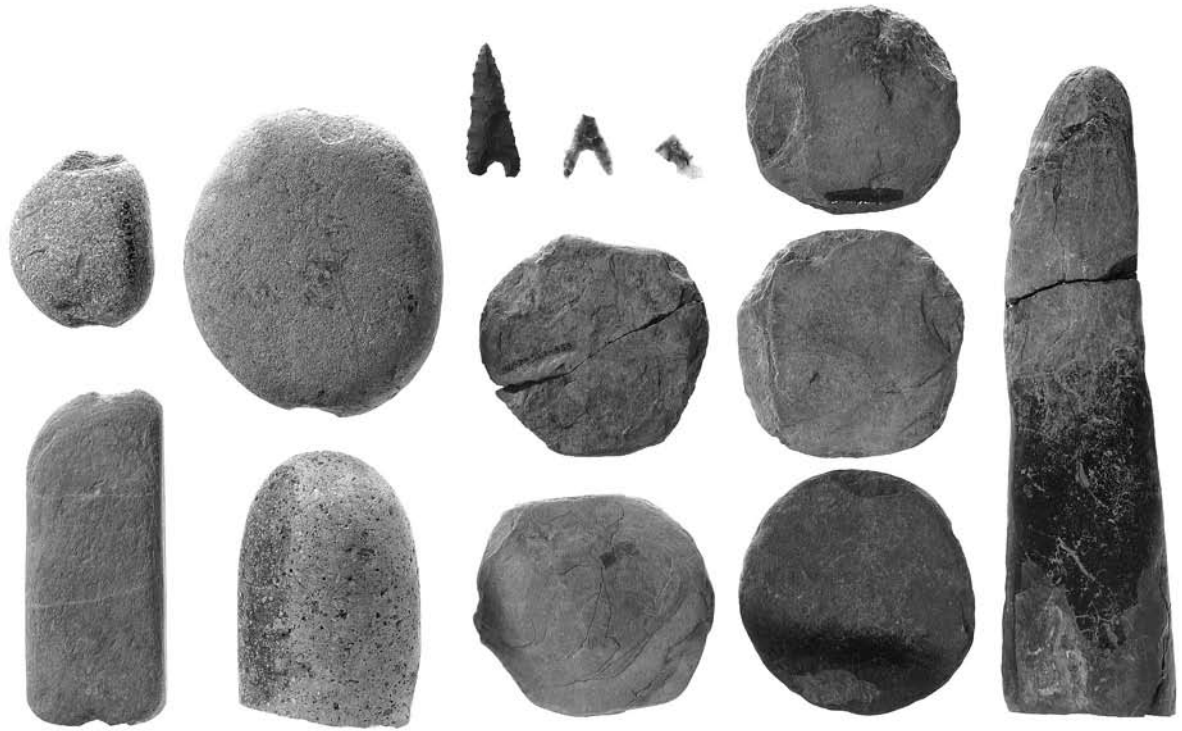
237. 中世の土師器（1）包含層出土①



238. 中世の土師器（2）包含層出土② 皿



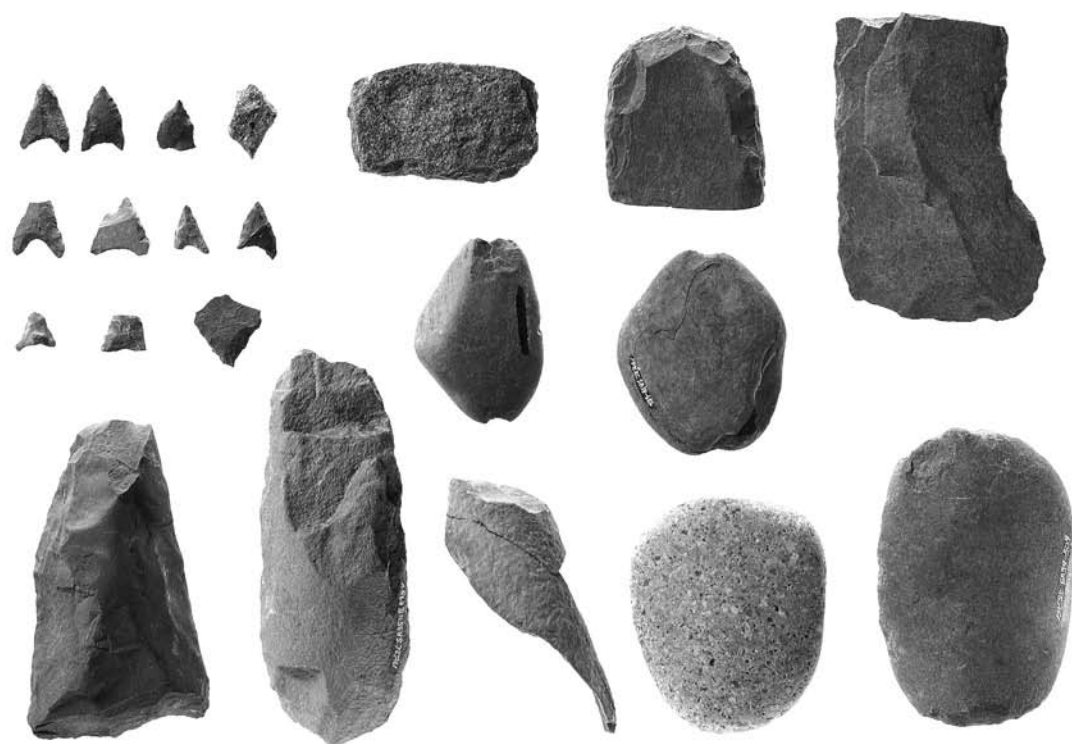
239. 陶磁器 包含層出土



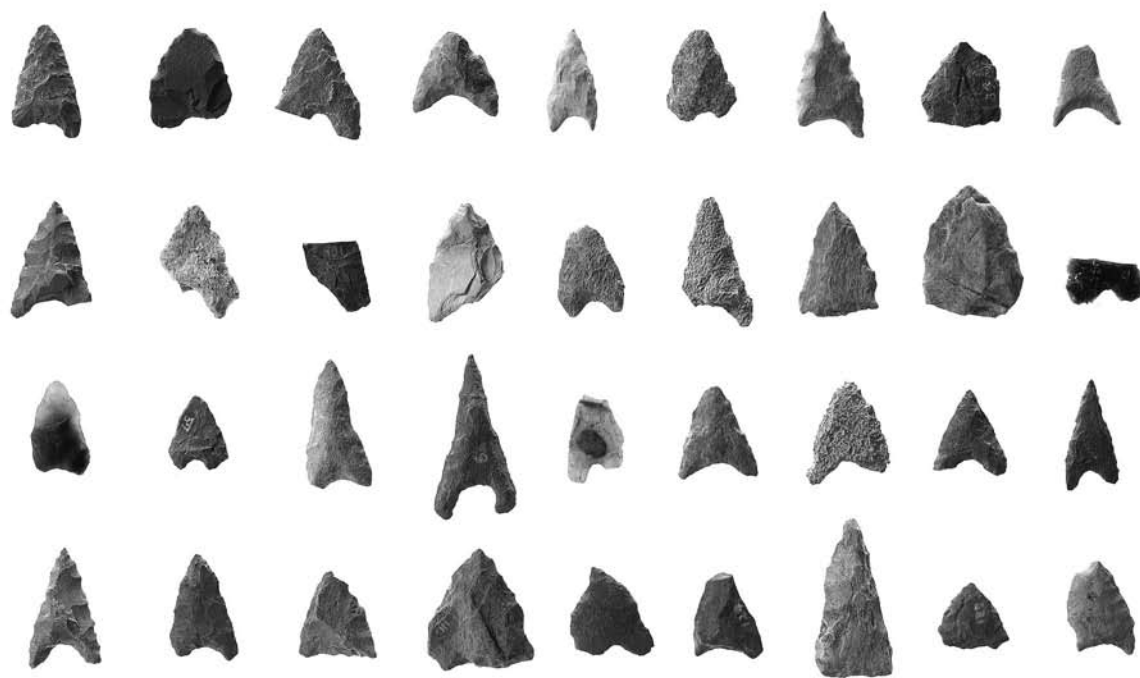
240. 縄文時代後・晩期の石器（1）SX01 出土



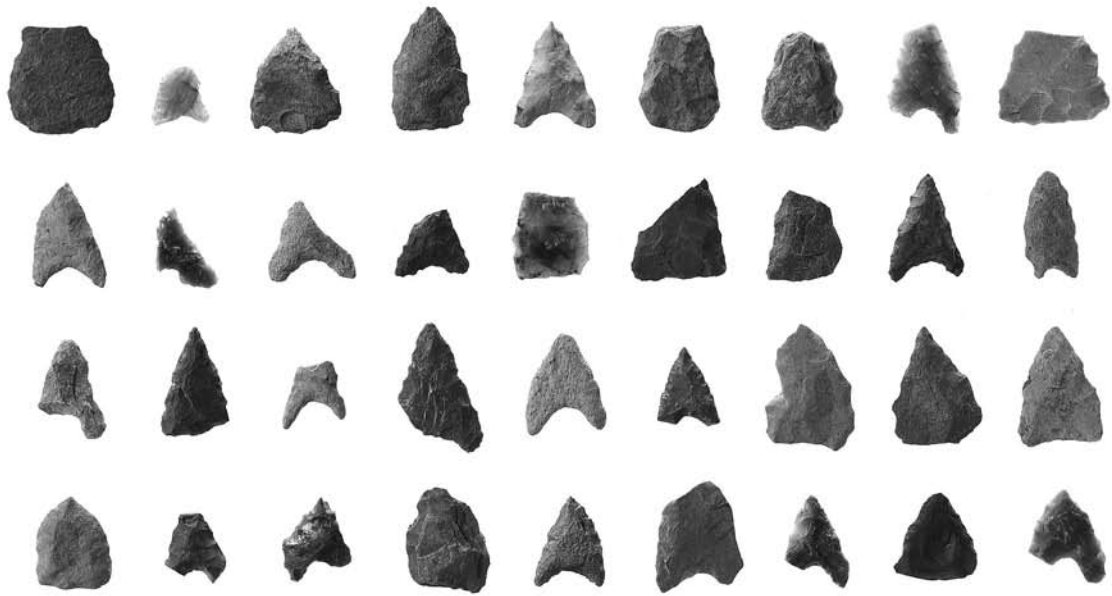
241. 縄文時代後・晩期の石器（2）SA32・33 出土



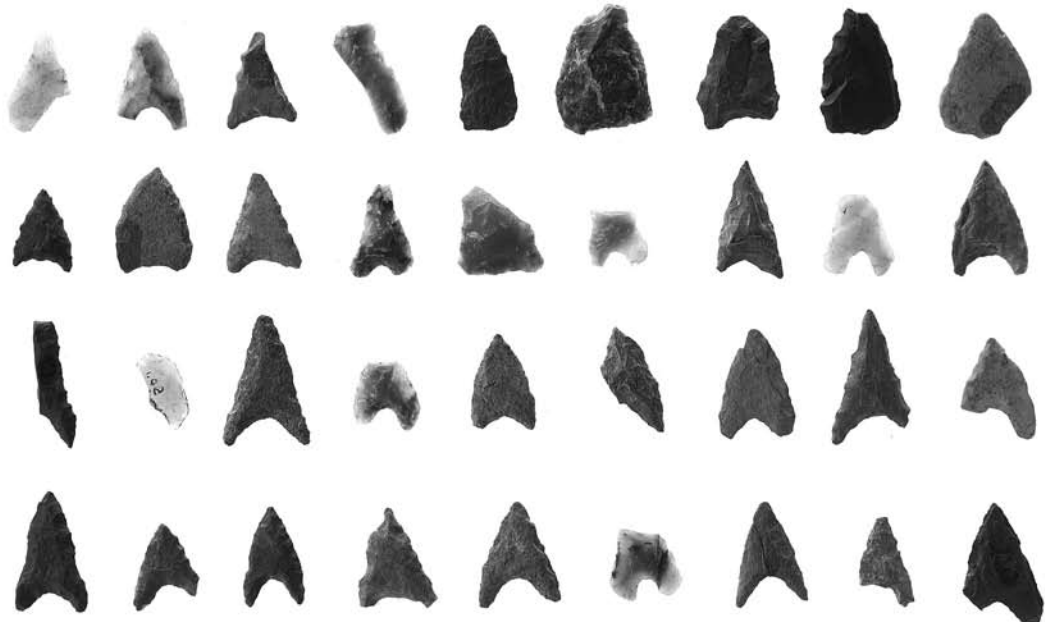
242. 縄文時代後・晩期の石器（3）SA35・39 出土



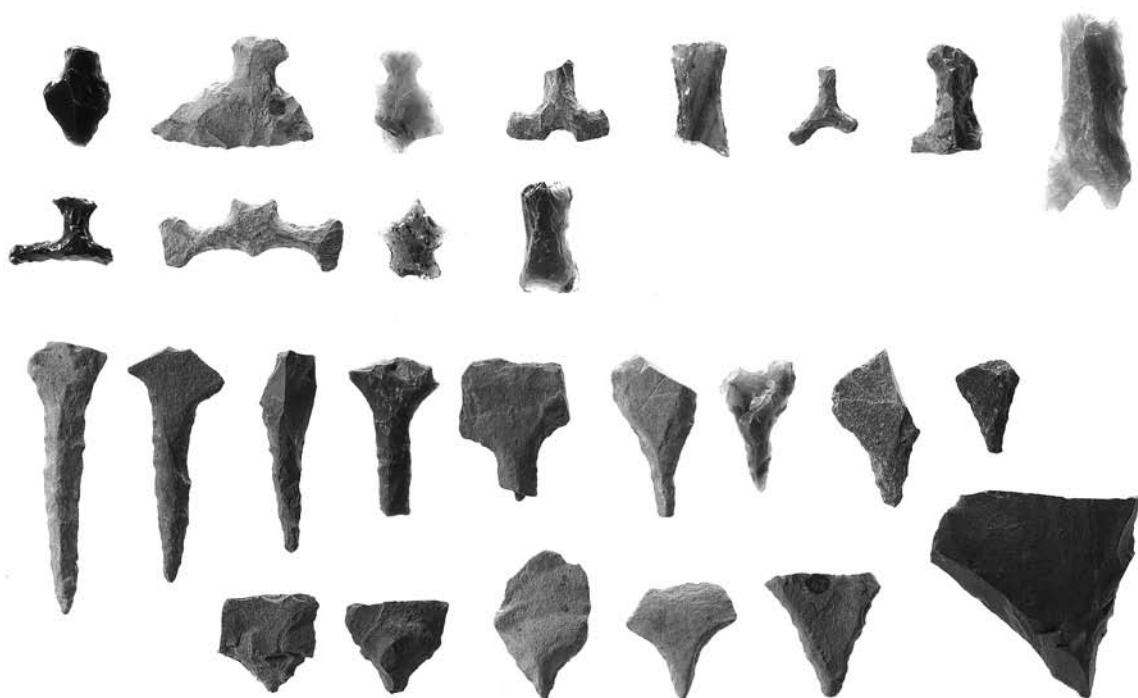
243. 縄文時代後・晩期の石器（4）包含層等出土の石鏃①



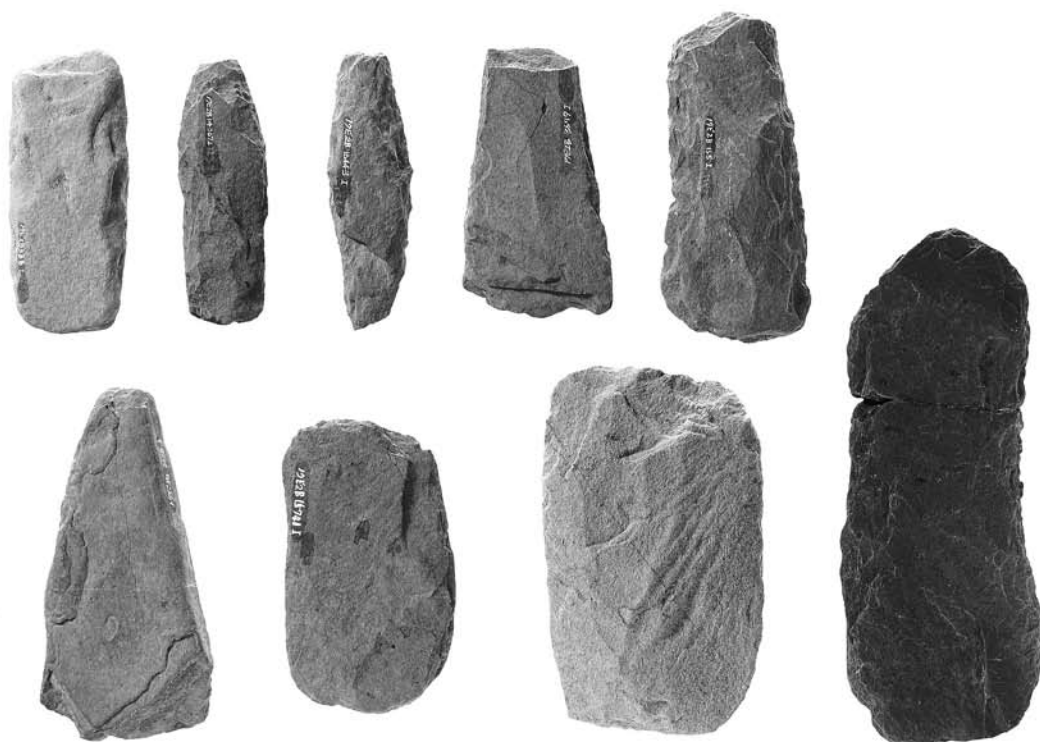
244. 縄文時代後・晩期の石器（5）包含層等出土の石鏃②



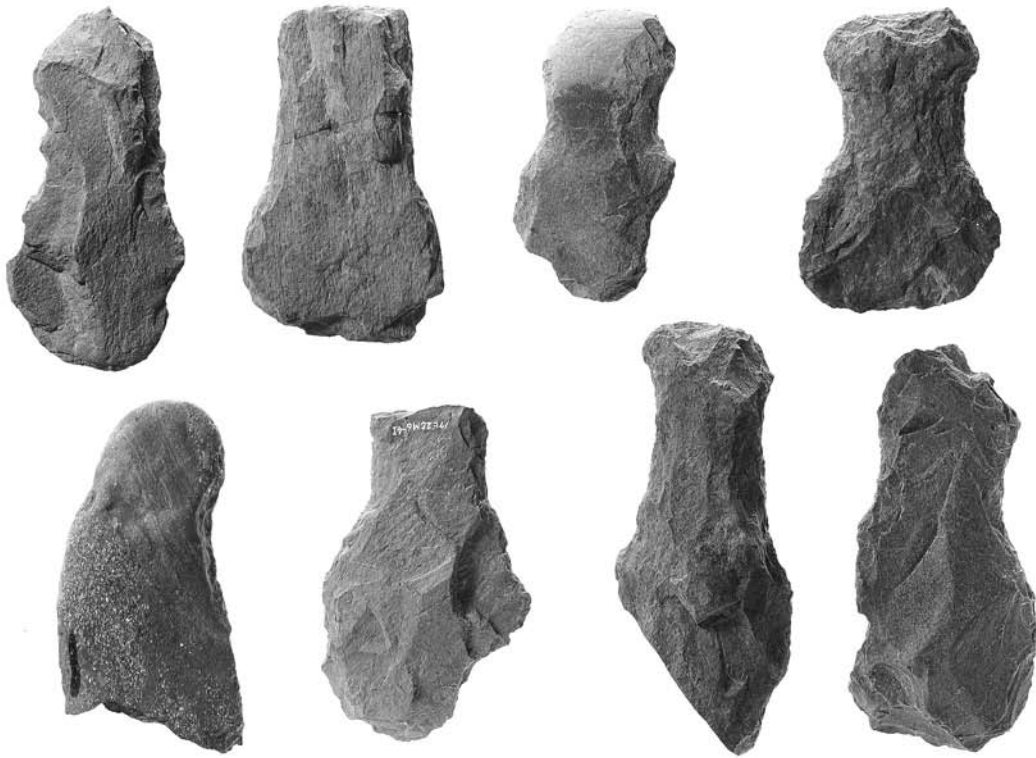
245. 縄文時代後・晩期の石器（6）包含層等出土の石鏃③



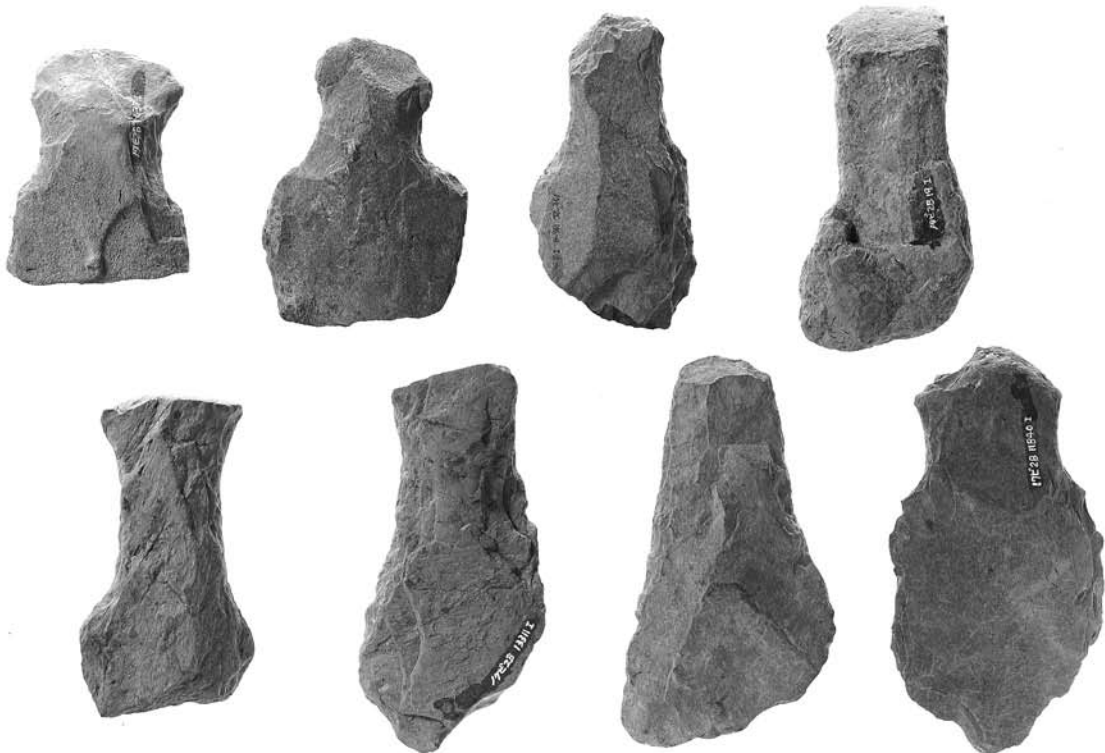
246. 縄文時代後・晩期の石器（7）包含層等出土の石匙・石錐・異形石器



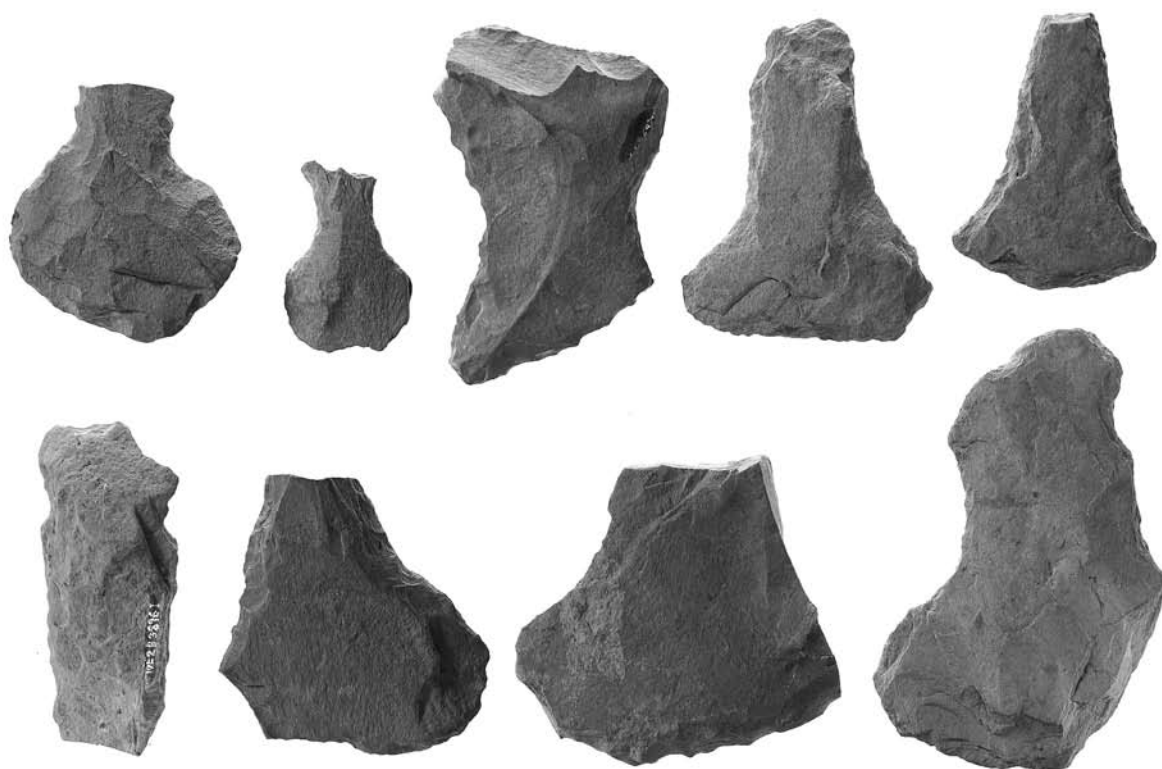
247. 縄文時代後・晩期の石器（8）包含層出土の打製石斧①



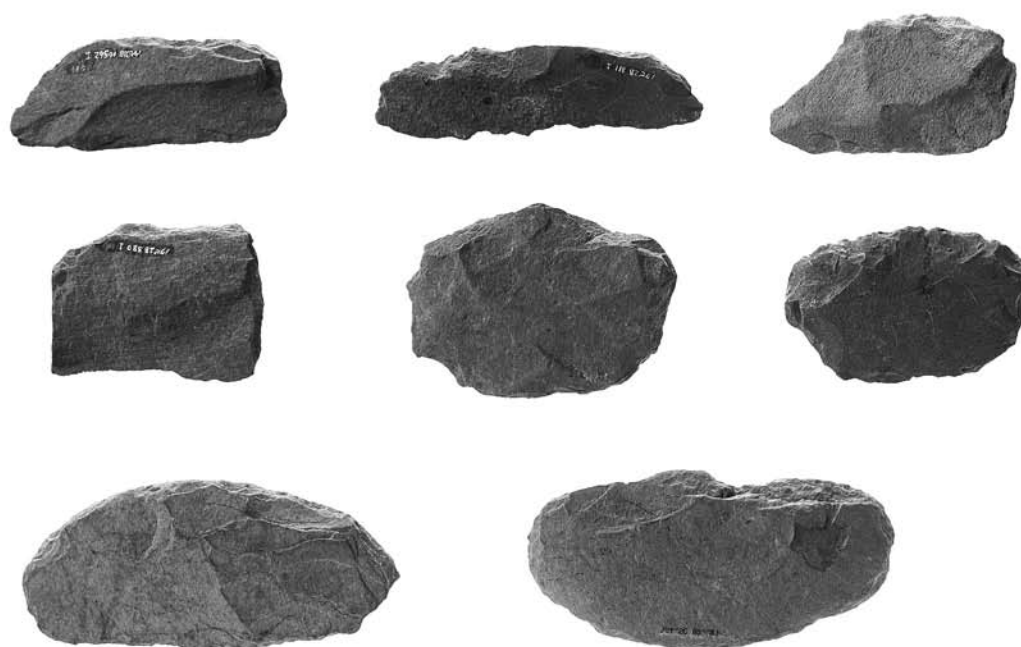
248. 縄文時代後・晩期の石器（9）包含層出土の打製石斧②



249. 縄文時代後・晩期の石器（10）包含層出土の打製石斧③



250. 縄文時代後・晩期の石器 (11) 包含層出土の打製石斧④



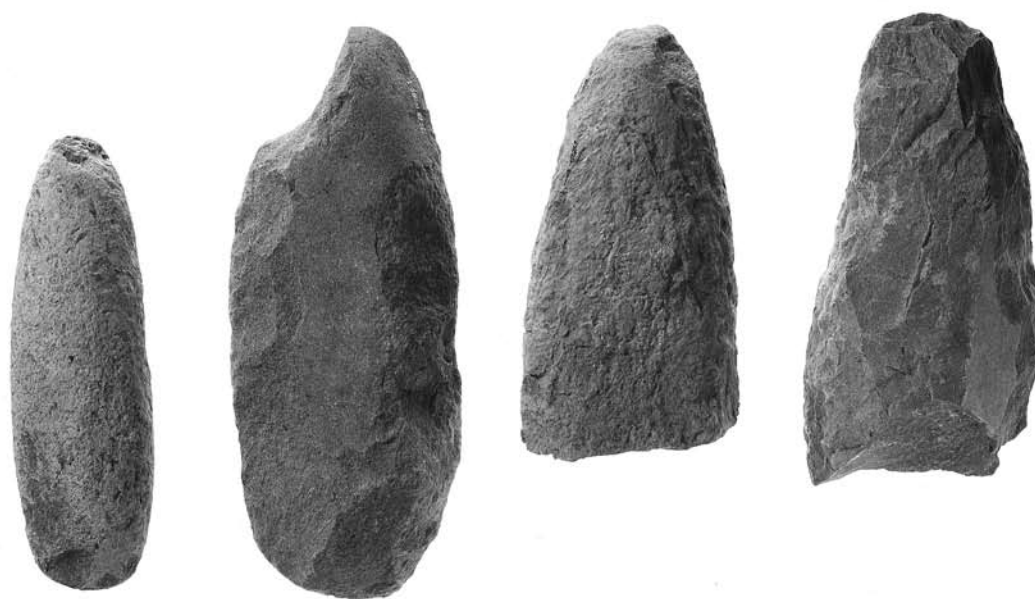
251. 縄文時代後・晩期の石器 (12) 包含層出土の横刃形石器



252. 縄文時代後・晩期の石器 (13) 包含層出土の磨製石斧①



253. 縄文時代後・晩期の石器 (14) 包含層出土も磨製石斧②



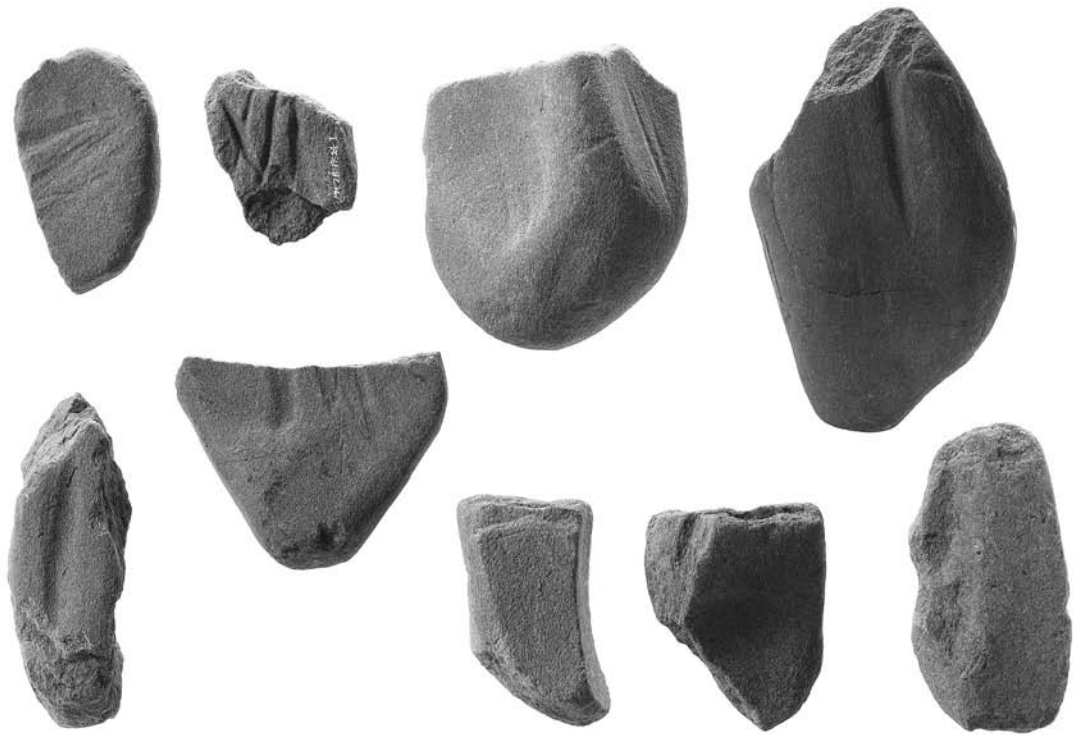
254. 縄文時代後・晩期の石器 (15) 包含層出土の磨製石斧③



255. 縄文時代後・晩期の石器 (16) 包含層出土の磨石・磨敲石・敲石



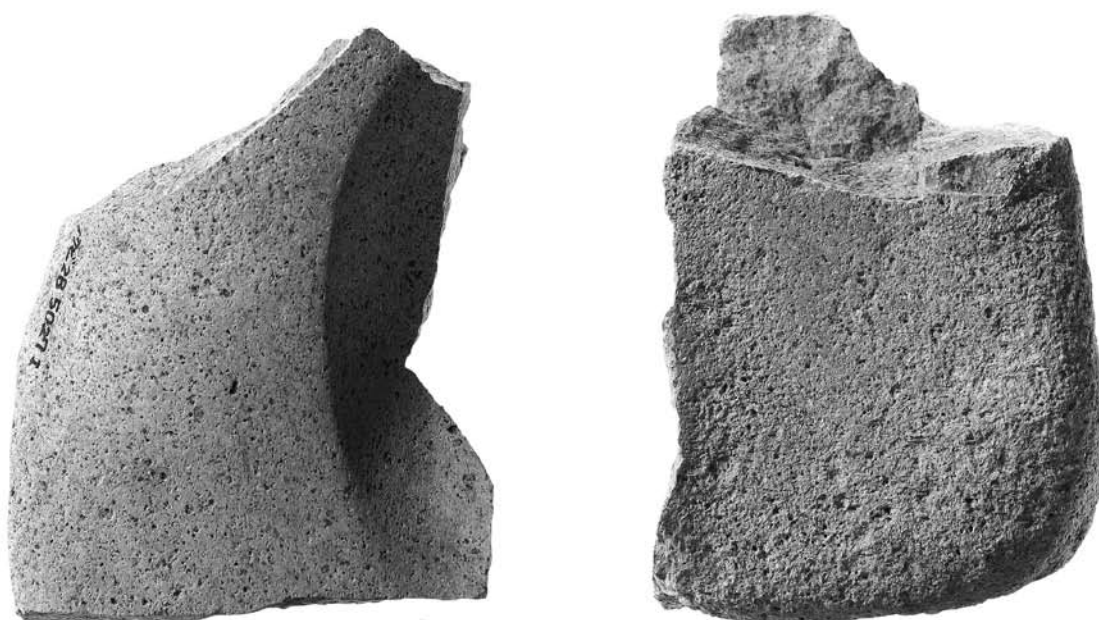
256. 縄文時代後・晩期の石器 (17) 包含層出土の凹石



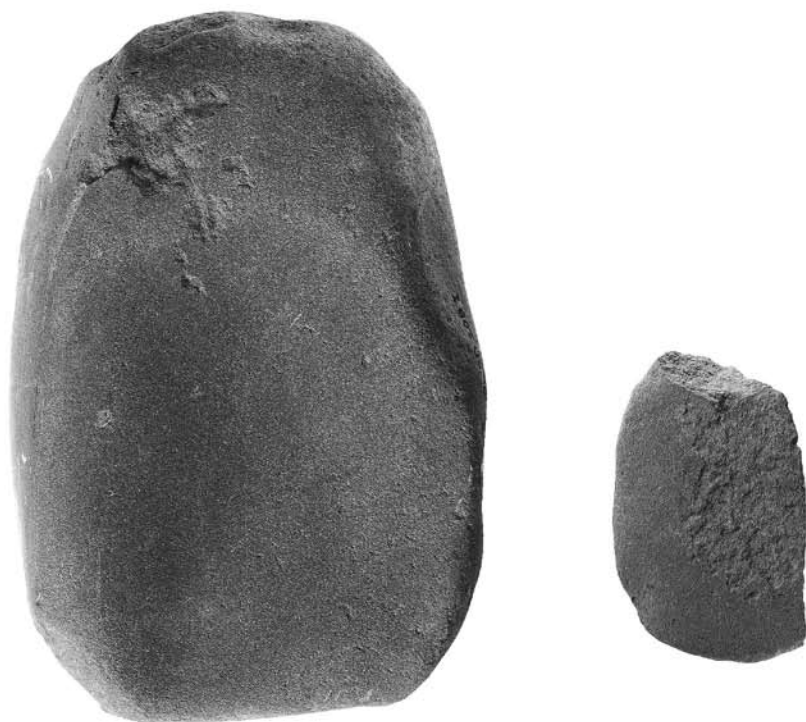
257. 縄文時代後・晩期の石器 (18) 包含層出土の筋砥石①



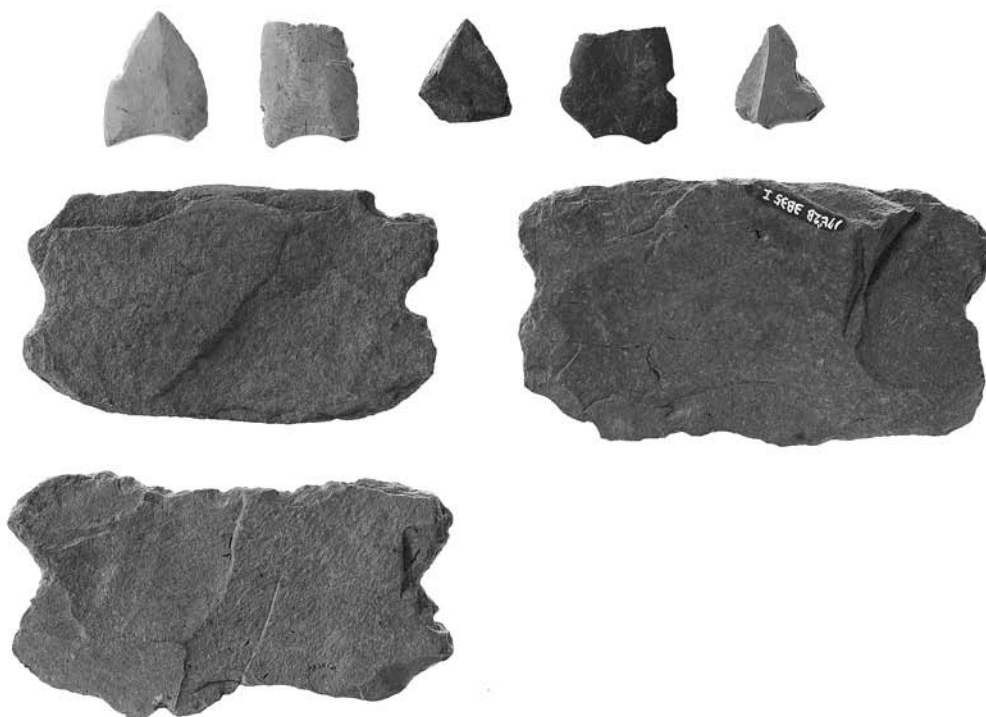
258. 縄文時代後・晩期の石器 (19) 包含層出土の筋砥石②



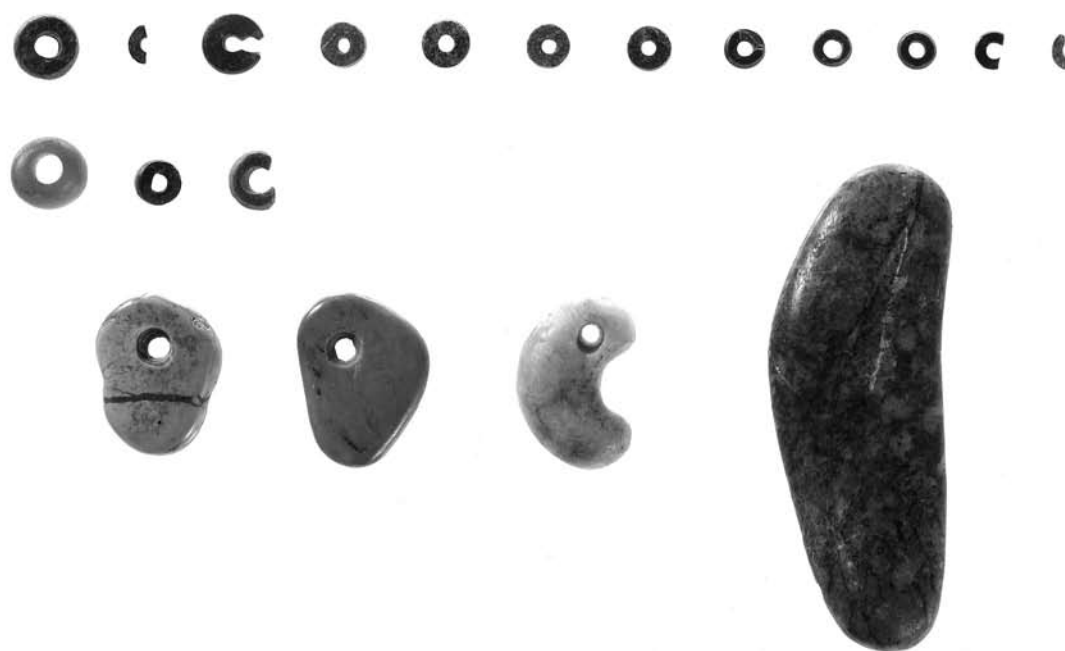
259. 縄文時代後・晩期の石器 (20) 包含層出土の石皿・台石①



260. 縄文時代後・晩期の石器 (21) 包含層出土の石皿・台石②



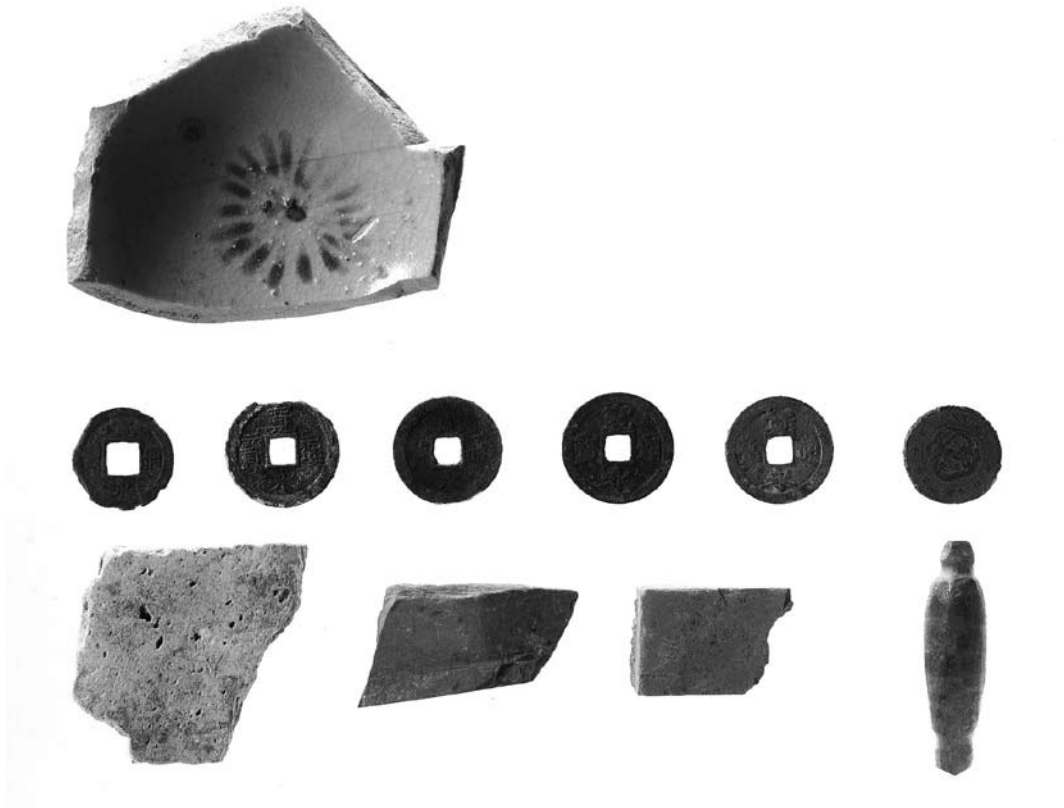
261. 弥生時代の石器



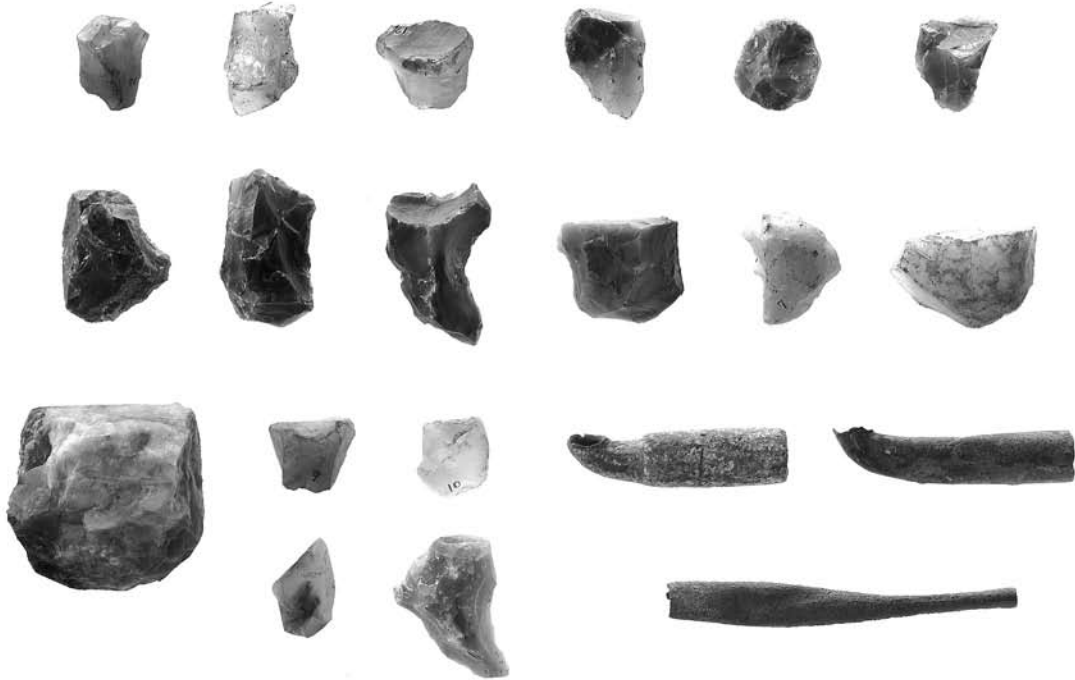
262. 古墳時代の石器（1）玉類



263. 古墳時代の石器（2）石庖丁・砥石・凹石・磨製石斧など



264. 中近世の遺物（1）磁器・銭貨・砥石・滑石製品



265. 中・近世の遺物（2）火打石・煙管

報 告 書 抄 録

フリガナ	ノクビダイニイセキ ダイニブサツ					
書名	野首第2遺跡 第二分冊					
副書名	東九州自動車道建設（都農～西都間）建設に伴う埋蔵文化財発掘調査報告書（59）					
シリーズ名	宮崎県埋蔵文化財センター発掘調査報告書					
シリーズ番号	第172集					
編集・執筆担当者名	尾園 賢二・重留 康宏・松本 茂					
発行機関	宮崎県埋蔵文化財センター					
所在地	〒880-0212 宮崎県宮崎市佐土原町下那珂 4019 番地					
発行年月日	2008年3月14日					
フリガナ 所収遺跡名	所在地	北緯	東経	調査期間	調査面積	調査原因
ノクビダイニイセキ 野首第2遺跡	コユダ 児湯郡 タカナベチュウ 高鍋町 オオアザウワエ 大字上江 アザアオキ 字青木	32° 08' 55"	131° 29' 12"	2001年 5月7日 ～ 2005年 3月29日	10,800㎡	東九州自動車道（都農～西都間）建設に伴う発掘調査
種別	主な時代	主な遺構	主な遺物	特記事項		
集落遺跡	縄文時代後・晩期	竪穴住居跡 31軒 土坑	縄文土器（丸尾式・三万田式・鳥井原式・上加世田式など） 縄文石器（打製石斧・磨製石斧・打製石鏃・打欠石錘・玉類・磨製石器類など）	<ul style="list-style-type: none"> ・集落の整地の可能性 ・ヒスイ製玉類の出土 ・打製石斧・磨製石斧・磨製石・打欠石錘の大量出土 		
散布地	弥生時代	無し	弥生土器 弥生石器（石庖丁・磨製石鏃など）	<ul style="list-style-type: none"> ・土器を伴わない活動領域 		
集落遺跡	古墳時代初頭・中期	竪穴住居跡 34軒 土坑	土師器・須恵器・玉類・磨製石斧など	<ul style="list-style-type: none"> ・5世紀代を中心とした集落 		
散布地	古代	掘立柱建物跡 4軒 道路状遺構	土師器・須恵器・緑釉陶器・布目瓦	<ul style="list-style-type: none"> ・波板状硬化面を伴う道路状遺構 		
散布地	中・近世以降	土坑	陶磁器・銭貨・滑石製品・火打石・煙管			

宮崎県埋蔵文化財センター発掘調査報告書 第172集

野首第2遺跡 第二分冊

縄文時代後期・晩期、弥生時代、古墳時代、古代以降編
東九州自動車道（都濃～西都間）建設に伴う埋蔵文化財発掘調査報告書 59

発行年月日 2008年3月14日

編集発行 宮崎県埋蔵文化財センター

〒880-0212 宮崎県宮崎市佐土原町下那珂 4019番地

TEL 0985-36-1171 FAX 0985-72-0660

印刷 鉾脈社

〒880-8551 宮崎県宮崎市田代町 263番地

TEL 0985-25-7286 FAX 0985-25-7286
