



2015年度 調査開始前風景（東から）



15A区南西部 遺構検出状況（北東から）



15A区 全景（上空北から）



15A区 全景（上空北東から）



001SI 全景（西から）



001SI 石囲炉 039SL（南から）



002SI 全景 (西から)



002SI 東西方向土層断面 (南西から)



002SI内 石囲炉 096SL
堆積状況（北西から）



002SI内 石囲炉 096SL（北から）



002SI内 石囲炉 096SL
完掘状況（西から）



002SI内 石囲炉 096SL
断ち割り状況（西から）



002SI 完掘状況（西から）



002SI内 埋甕 351SJ
検出状況(北東から)



002SI内 埋甕 351SJ
土器内半裁状況(西から)



002SI内 埋甕 351SJ
半裁状況(北西から)



002SI内 埋甕 351SJ
半裁状況(西から)



003SI 覆土中 礫検出状況（北から）



003SI 覆土中 礫検出状況（東から）



003SI 床面 検出状況（北東から）



003SI 内 柱穴 完掘状況（北東から）



003SI 完掘状況（北東から）



003SI 内 石囲炉 455SL
堆積状況（南東から）



003SI 内 石囲炉 455SL
断ち割り状況（北西から）



003SI 隣接 集石土坑 112SK
（東から）



003SI 隣接 集石土坑 112SK 下層
（東から）



114SI 床面 検出状況（北から）



114SI 床面 検出状況（南東から）



114SI内 石囲炉 132SL 最上層 (北から)



114SI内 石囲炉 132SL
検出状況 (南西から)



114SI内 石囲炉 132SL
最上層 (北から)



114SI内 石囲炉 132SL
中層 (北から)



114SI内 石囲炉 132SL
最下層 (北から)



095SK 上層 (南から)



095SK 下層 (南から)



101SK 検出状況 (南から)



101SK 断ち割り状況 (南から)



178SK 検出状況 (東から)



178SK 断ち割り状況 (南から)



210SK 検出状況 (西から)



210SK 断ち割り状況 (西から)



213SK 上層 (西から)



213SK 下層 (西から)



290SK 上層 (西から)



290SK 下層 (東から)



290SK 完掘状況 (東から)



290SK 下層 断ち割り状況 (東から)



339SK 検出状況 (西から)



339SK 断ち割り状況 (西から)



埋設土器 185SJ 検出状況（南から）



埋設土器 185SJ 完掘状況（南から）



埋設土器 122SJ 検出状況（南から）



埋設土器 122SJ 完掘状況（南から）



埋設土器 424SJ 検出状況（東から）



埋設土器 424SJ 完掘状況（東から）



177SI 床面 検出状況（南から）



177SI 完掘状況（北から）



220SI 完掘状況（南から）



205SK 半掘状況（南から）



2016年度調査区 上面全景（上空北から）



2016 年度調査区 上面全景（北西から）



2016 年度調査区 上面南西側（上空東から）



2016年度調査区 上面北西側（上空東から）



9527H・I・M・N・O グリッド 完掘状況（南西から）



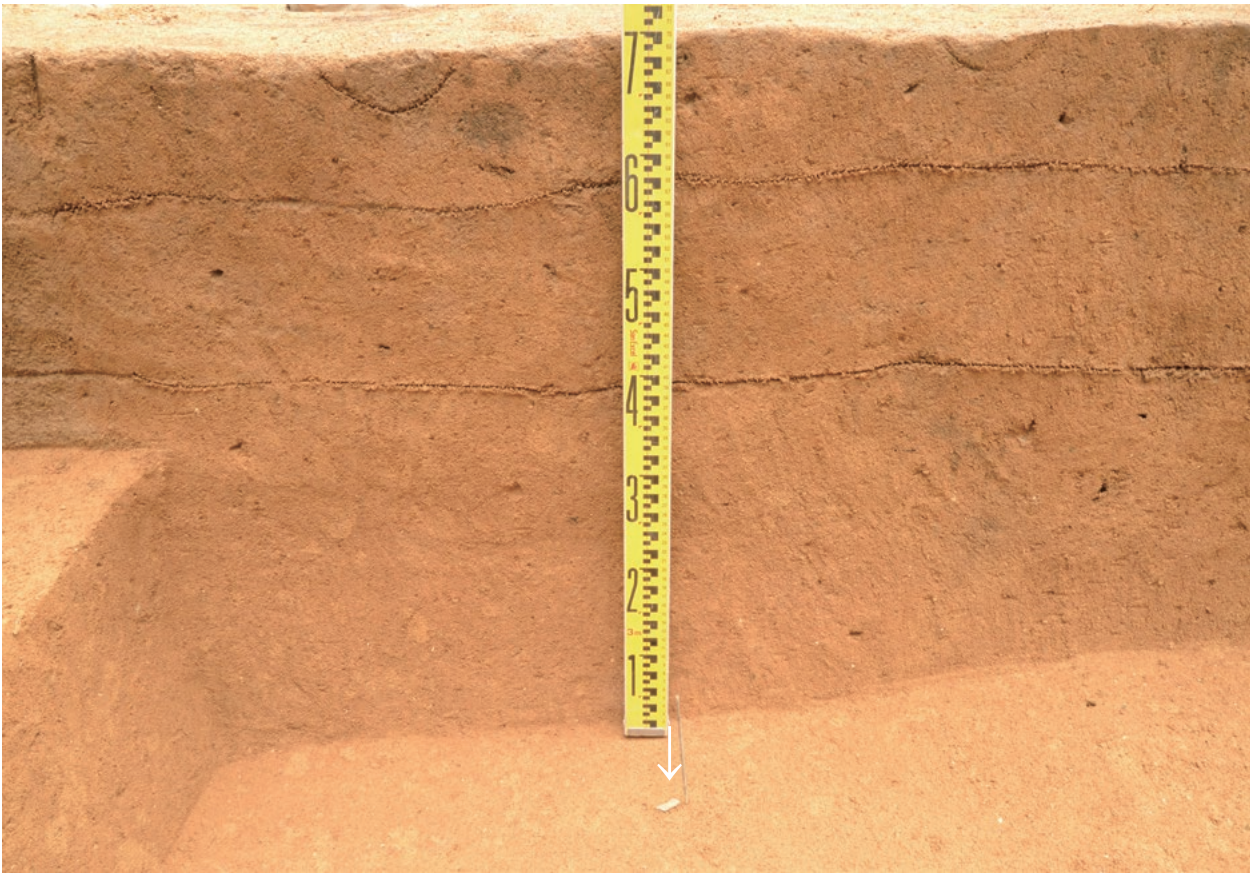
9527H グリッド 石器出土状況（南から）



9729W グリッド 石器状況 (東から)



9730V グリッド 東壁 石器状況 (西から)



S-122 石器状況（南から）



9892V グリッド 完掘状況（南から）



下面調査範囲 完掘状況（北から）



下面調査範囲 完掘状況（東から）



下面調査範囲 遺物出土状況（南東から）



下面調査範囲 遺物出土状況（南東から）



下面調査範囲西側 遺物出土状況（南から）



下面調査範囲西側 遺物出土状況（南東から）



下面調査範囲 石器出土状況（北から）



GS-001・003 石器出土状況（東から）



9728J グリッド 石器出土状況（南から）



9728J グリッド 石器出土状況（南から）



9729L グリッド 石器出土状況（南から）



9829G グリッド 石器出土状況（南から）



9729P グリッド 石器出土状況（南から）



9729U グリッド 石器出土状況（南から）



97280 グリッド 石器出土状況 (南から)



97280 グリッド 石器出土状況 (南から)



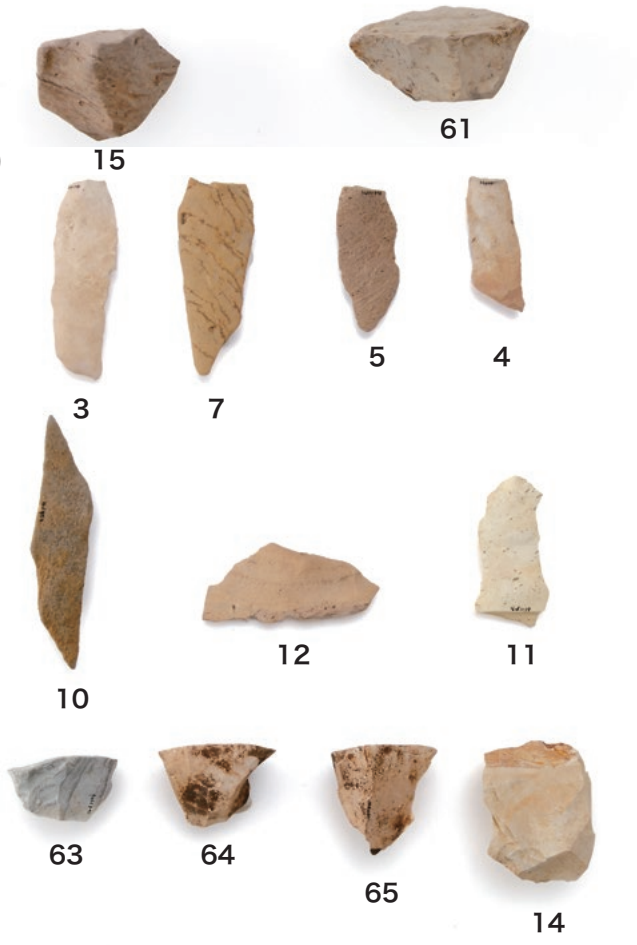
後期旧石器時代の石器 1(表)



後期旧石器時代の石器 1(裏)

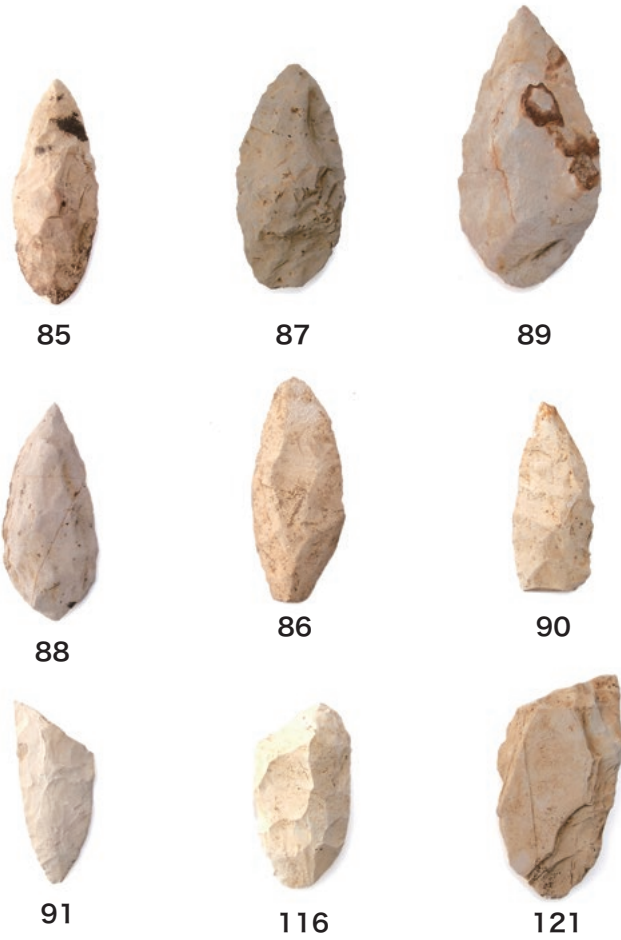


後期旧石器時代の石器 2(表)

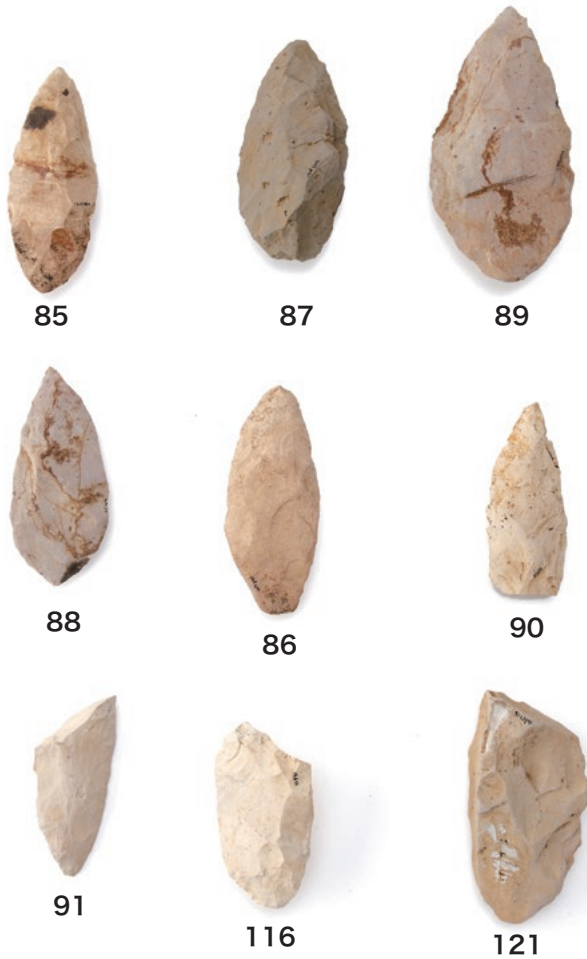


後期旧石器時代の石器 2(裏)





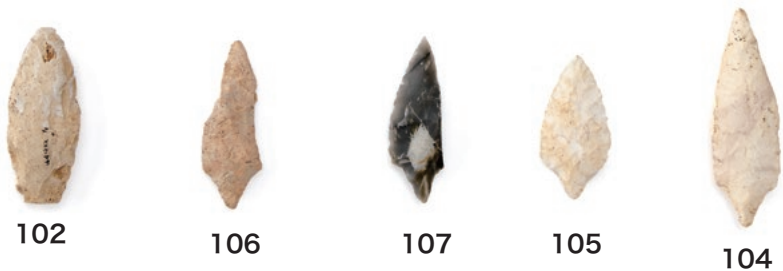
縄文時代草創期の石器 1(表)



縄文時代草創期の石器 1(裏)



縄文時代草創期の石器 2(表)



縄文時代草創期の石器 2(裏)



縄文時代草創期の石器 3(表)



縄文時代草創期の石器 3(裏)



縄文時代草創期の石器 4(表)



縄文時代草創期の石器 4(裏)



縄文時代の石器 1(表)



縄文時代の石器 1(裏)

石器
(8)



縄文時代の石器 2(表)



縄文時代の石器 2(裏)



190



198



202



204

縄文時代の石器 3(表)



190



198



202



204

縄文時代の石器 3(裏)



14(左)



14(表)



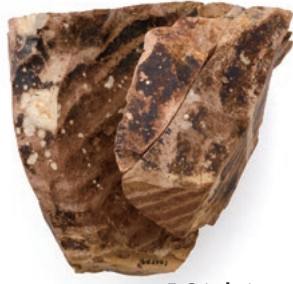
14(右)



14(裏)



16(左)



16(表)



16(右)



16(裏)



55(左)



55(表)



55(右)



55(裏)



56(左)



56(表)



56(右)



56(裏)



57(左)



57(表)



57(右)



57(裏)



58(左)



58(表)



58(右)



58(裏)



59(左)



59(表)



59(右)



59(裏)



63(左)



63(表)



63(右)



63(裏)



64(左)



64(表)



64(右)



64(裏)



65(左)



65(表)



65(右)



65(裏)



66(左)



66(表)



66(右)



66(裏)

石器

(12)



71(左)



71(表)



71(右)



71(裏)



214(左)



214(表)



214(右)



214(裏)



215(左)



215(表)



215(右)



215(裏)



216(左)



216(表)



216(右)



216(裏)



217(左)



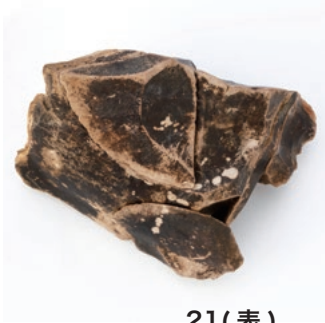
217(表)



217(右)



217(裏)



21(表)



21(裏)



27(表)



27(裏)



218(表)



218(裏)



219(表)



219(裏)



220(表)



220(裏)



221(表)



221(裏)



222(表)



222(裏)



223(表)



223(裏)



224(表)



224(裏)



225(表)



225(裏)



226(表)



226(裏)



227(表)



227(裏)



228(表)



228(裏)



229(表)



229(裏)



1(表)



1(裏)



85(表)



85(裏)



87(表)



87(裏)



88(表)



88(裏)



89(表)



89(裏)



90(表)



90(裏)



91(表)



91(裏)



93(表)



93(裏)



95(表)



95(裏)



97(表)



97(裏)



98(表)



98(裏)



99(表)



99(裏)



100(表)



100(裏)



101(表)



101(裏)



103(表)



103(裏)



104(表)



104(裏)



105(表)



105(裏)



106(表)



106(裏)



107(表)



107(裏)



133(表)



133(裏)



137(表)



137(裏)



201(右)



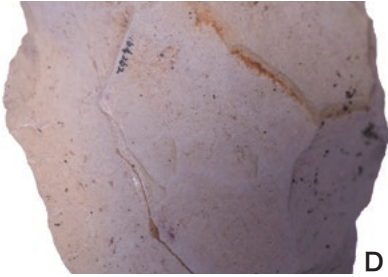
A群



B群



C群



D群



E群



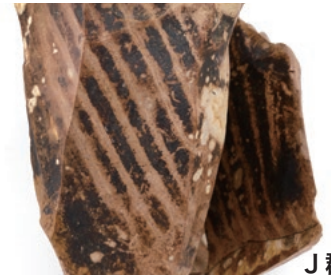
F群



G群



I群



J群



L群



M群



N群



GA群



GB群



GC群



GD群



GE群



GF群



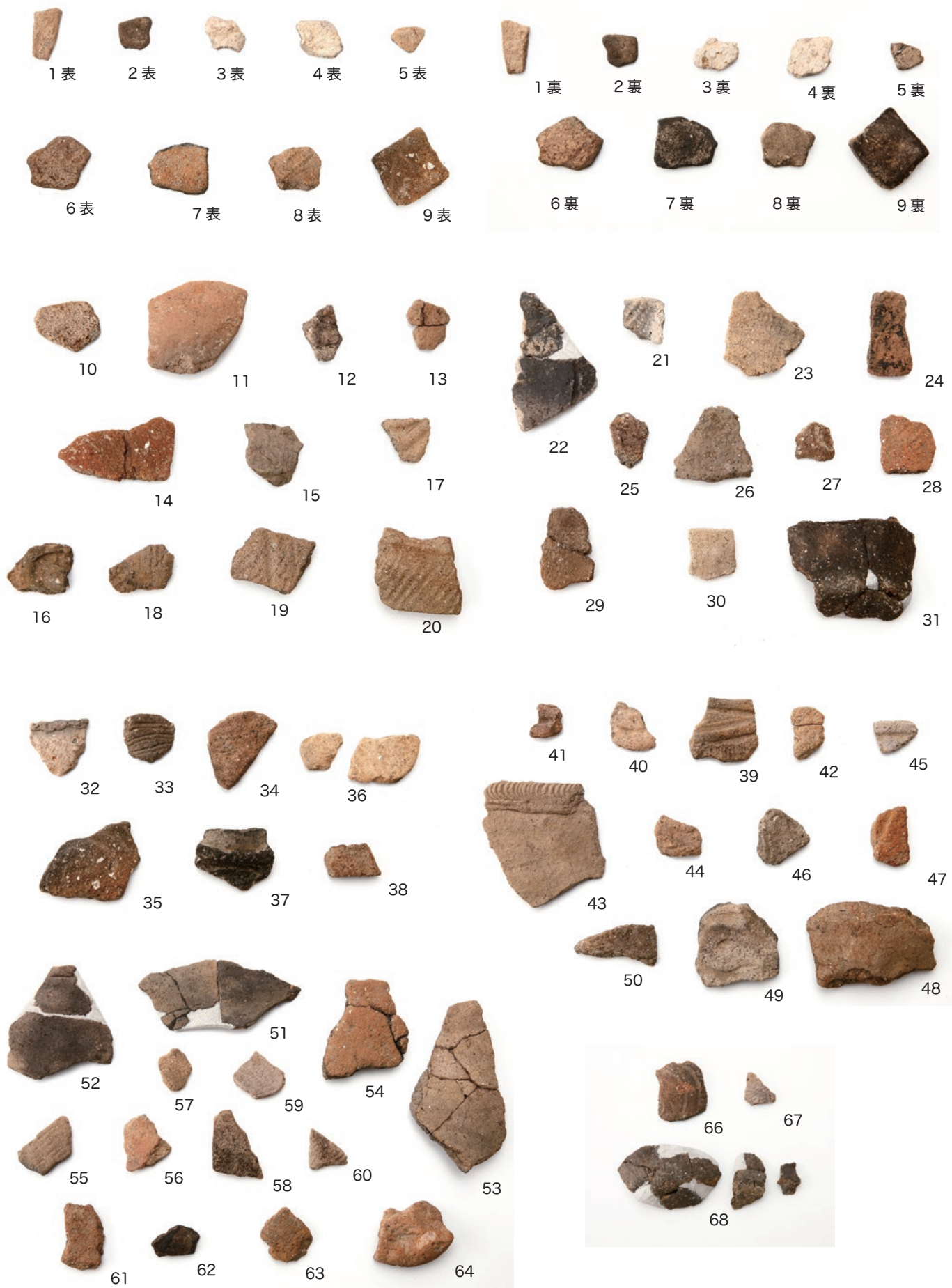
GG群



GH群



GI群





65
上面
内面



69



65



69
底面



73

77

75

76

79

78

74

80

81

85

84

83

82

86

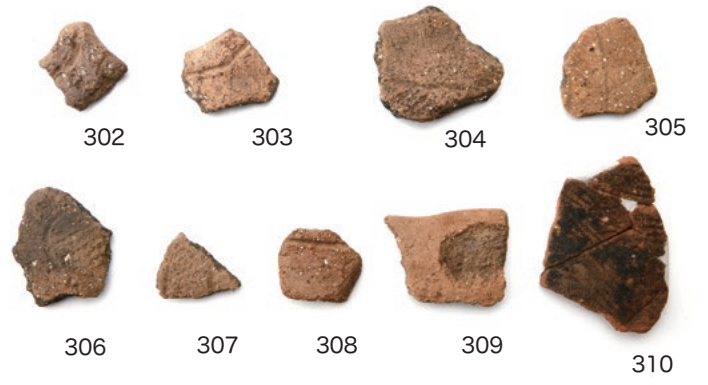




(5)

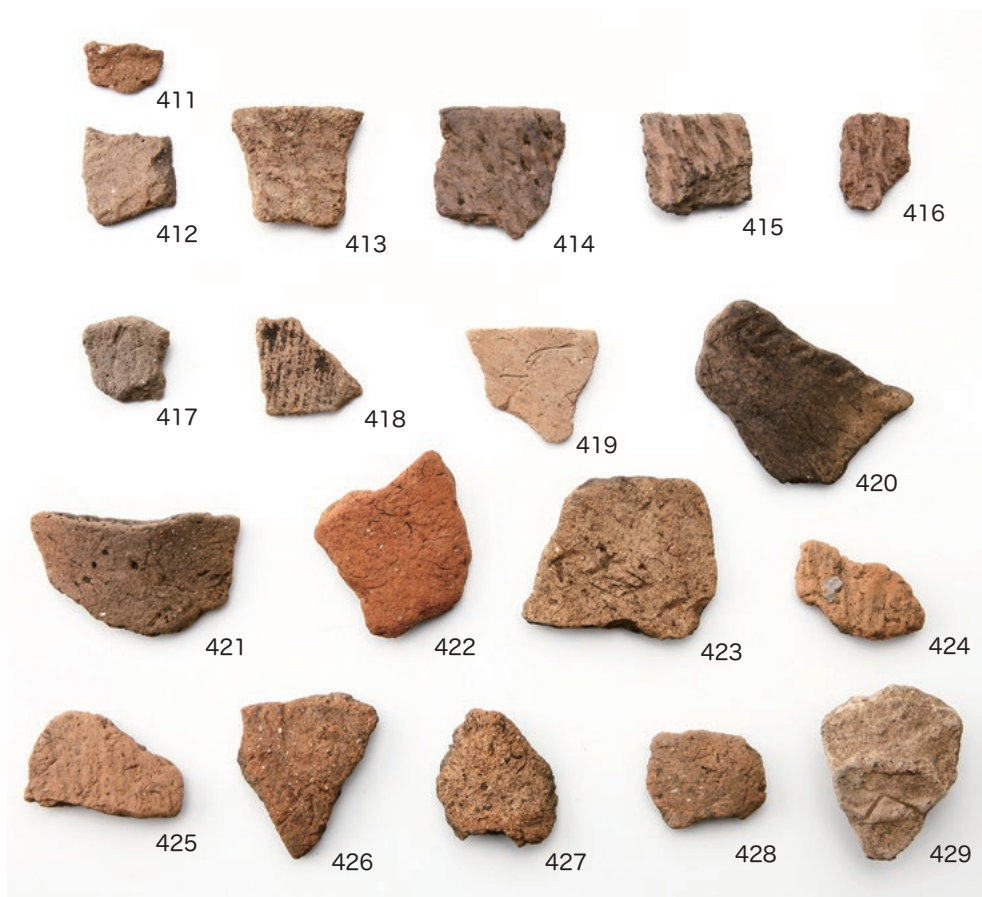














467



468



469



467

468

469

縄文土器

(10)



459
上面



459
内面



459

ふりがな	かわむきひがしがいついせき
書名	川向東貝津遺跡
副書名	
巻次	
シリーズ名	愛知県埋蔵文化財センター調査報告書
シリーズ番号	第213集
編著者名	樋上 昇・堀木真美子・鬼頭 剛・川添和暁・鈴木恵介・田中 良ほか
編集機関	公益財団法人 愛知県教育・スポーツ振興財団 愛知県埋蔵文化財センター
所在地	〒498-0017 愛知県弥富市前ヶ須町野方 802-24 TEL 0567(67)4161
発行年月日	西暦 2020 年 3 月 31 日

ふりがな 所収遺跡名	ふりがな 所在地	コード		北緯	東経	調査期間	調査 面積 ㎡	調査原因
		市町村	遺跡番号					
かわむきひがしがいつ 川向東貝津	あいちけんきたしたらぐん 愛知県北設楽郡 したらちょうかわむき 設楽町川向	23561	700348	35 度 6 分 26 秒	137 度 33 分 54 秒	2010.11 ┆ 2010.11 ┆ 2015.5 ┆ 2015.11 ┆ 2016.5 ┆ 2016.9	3,950	設楽ダム 工事関連 事業

所収遺跡名	種別	主な時代	主な遺構	主な遺物	特記事項
川向東貝津遺跡	集落跡	後期旧石器時代 ┆ 縄文時代草創期	石器集中地点	尖頭器、彫器、 細石刃、細石核	後期旧石器時代で 2 時期の文化期
	集落跡	縄文時代中期	竪穴建物 4 棟、 土坑	縄文土器、石器	石囲炉を有する 遺存状態良好な 竪穴建物
	集落跡	縄文時代後期	竪穴建物 2 棟、 土坑	縄文土器、石器	

文書番号	発掘届出：埋文（22 埋セ第 168 号 / 27 埋セ第 15 号 / 28 埋セ第 1 号） 発掘届出：県教委（22 教生第 1677 号 / 27 教生第 411 号 / 28 教生第 169 号） 完了報告（22 埋セ第 226 号 / 27 埋セ第 88 号 / 27 埋セ第 62 号） 文化財認定（27 教生第 2187 号 / 28 教生第 2178 号）
------	---

要約	奥三河山間部の境川左岸段丘上に立地する後期旧石器時代から縄文時代の集落跡。後期旧石器時代は尖頭器文化期と細石器文化期の 2 時期に分けられ、それぞれ石器集中地点が認められる。 また、縄文時代中期には 4 棟、後期には 2 棟の竪穴建物跡が確認されている。
----	--

愛知県埋蔵文化財センター調査報告書 第213集

川向東貝津遺跡

2020年3月31日

発行 公益財団法人 愛知県教育・スポーツ振興財団
愛知県埋蔵文化財センター

印刷 新日本法規出版株式会社