

九州縦貫自動車道関係  
埋蔵文化財調査報告

— IV —

(図 版 編)

1 9 7 4

福岡県教育委員会

# 九州縦貫自動車道関係 埋蔵文化財調査報告

——Ⅳ——

(図 版 編)

昭和49年5月

福岡県教育委員会



## 目 次

### II 古賀町所在遺跡群の調査

本文対称頁

P L . 1	(1) 川原庵山古墳群全景 北西から(石山勲撮影) ……………	14
	(2) 川原庵山古墳群全景 北東から(石山撮影) ……………	14
P L . 2	(1) 川原庵山6・7号墳近景 北東から(石山撮影) ……………	14
	(2) 川原庵山6・7号墳近景(石山撮影) ……………	21
P L . 3	(1) 川原庵山8号墳全景(石山撮影) ……………	23
	(2) 川原庵山5号墳全景(石山撮影) ……………	17
P L . 4	(1) 川原庵山6号墳木棺全景 南東から(石山撮影) ……………	17
	(2) 川原庵山6号墳礫床全景 北西から(石山撮影) ……………	17
P L . 5	(1) 川原庵山6号墳木棺南端(石山撮影) ……………	17
	(2) 川原庵山6号墳木棺北端(石山撮影) ……………	17
P L . 6	(1) 川原庵山6号墳木棺南群櫛出土状態(石山撮影) ……………	18
	(2) 川原庵山6号墳木棺北群櫛出土状態(石山撮影) ……………	18
P L . 7	(1) 川原庵山6号墳出土南群櫛(酒井仁夫撮影) ……………	19
	(2) 川原庵山6号墳出土北群櫛(酒井撮影) ……………	19
P L . 8	(1) 川原庵山7号墳墓壙全景 西から(石山撮影) ……………	21
	(2) 川原庵山7号墳礫床全景 東から(石山撮影) ……………	21
P L . 9	(1) 川原庵山7号墳墓壙南～北断面(石山撮影) ……………	22
	(2) 川原庵山7号墳遺物出土状態(石山撮影) ……………	22
P L . 10	(1) 川原庵山8号墳木棺全景 北西から(石山撮影) ……………	23
	(2) 川原庵山8号墳木棺全景 南西から(石山撮影) ……………	23
P L . 11	(1) 川原庵山8号墳木棺北西端近景(石山撮影) ……………	23
	(2) 川原庵山8号墳遺物出土状態全景(石山撮影) ……………	24
P L . 12	(1) 川原庵山8号墳鋤先・手斧・鍬・鉈・刀子出土状態(石山撮影) ……	24
	(2) 川原庵山8号墳手斧鍬・鉈・刀子等出土状態(石山撮影) ……	24
P L . 13	(1) 川原庵山8号墳U字形鋤先出土状態(石山撮影) ……………	24
	(2) 川原庵山8号墳鉈出土状態(石山撮影) ……………	24

P L . 14	(1) 川原庵山8号墳銚出土状態近景(石山撮影) ……………	24
	(2) 川原庵山8号墳墓壙全景 西から(石山撮影) ……………	23
P L . 15	(1) 川原庵山8号墳墓壙全景 北東から(石山撮影) ……………	23
	(2) 川原庵山7号墳出土鉄鏃・8号墳出土U字形鋤先(酒井撮影) ……………	25
P L . 16	(1) 川原庵山8号墳出土鉄斧・表(酒井撮影) ……………	24
	(2) 川原庵山8号墳出土鉄斧・裏(酒井撮影) ……………	24
P L . 17	(1) 川原庵山8号墳出土鉈・銚表(酒井撮影) ……………	25
	(2) 川原庵山8号墳出土鉈・銚側面(酒井撮影) ……………	25
P L . 18	(1) 川原庵山6・7・8号墳全景 南から(柳田康雄撮影) ……………	14
	(2) 川原庵山6・7・8号墳全景 南西から(柳田撮影) ……………	14
P L . 19	(1) 下別当1号墳遠景 南西から(石山撮影) ……………	27
	(2) 下別当1号墳石室全景 北から……………	29
P L . 20	(1) 下別当1号墳石室西側壁(石山撮影) ……………	29
	(2) 下別当1号墳墳丘西側斜面集石遺構全景(石山撮影) ……………	30
P L . 21	(1) 下別当1号墳墳丘西側斜面集石遺構近景(石山撮影) ……………	30
	(2) 下別当1号墳出土鉄鏃・ガラス玉・滑石製白玉(酒井撮影) ……………	29
P L . 22	(1) 下別当1号墳全景 北西から(柳田撮影) ……………	28
	(2) 下別当1号墳全景 南東から(柳田撮影) ……………	28
P L . 23	(1) 道田1号墳遠景(石山撮影) ……………	31
	(2) 道田1号墳遠景 北西から(石山撮影) ……………	31
P L . 24	(1) 道田1号墳墓壙全景(石山撮影) ……………	31
	(2) 道田1号墳墓道全景(石山撮影) ……………	33
P L . 25	(1) 道田1号墳全景 東南から(石山撮影) ……………	31
	(2) 道田1号墳全景 北西から(石山撮影) ……………	31
P L . 26	(1) 道田1号墳墓壙壁面工具使用痕D(石山撮影) ……………	34
	(2) 道田1号墳墓壙壁面工具使用痕(石山撮影) ……………	34
P L . 27	(1) 道田1号墳墓壙壁面工具使用痕A(石山撮影) ……………	34
	(2) 道田1号墳墓壙壁面工具使用痕B(石山撮影) ……………	34
P L . 28	(1) 原口1号墳全景(石山撮影) ……………	40
	(2) 原口1号墳全景 下別当1号墳から(石山撮影) ……………	40
P L . 29	(1) 原口1号墳石室正面全景(川述昭人撮影) ……………	40
	(2) 原口1号墳石室正面近景(川述撮影) ……………	40
P L . 30	(1) 原口1号墳墓道左壁(川述撮影) ……………	44

	(2) 原口1号墳墓道右壁(川述撮影) ……………	44
P L . 31	(1) 原口1号墳墓道全景(川述撮影) ……………	44
	(2) 原口1号墳石室奥壁(川述撮影) ……………	42
P L . 32	(1) 原口1号墳奥壁調査前(川述撮影) ……………	40
	(2) 原口1号墳墓壙断面(川述撮影) ……………	40
P L . 33	(1) 原口1号墳前壁(川述撮影) ……………	44
	(2) 原口1号墳玄室床面(川述撮影) ……………	42
P L . 34	(1) 原口1号墳腰石 北から(川述撮影) ……………	42
	(2) 原口1号墳腰石 南西から(川述撮影) ……………	42
P L . 35	(1) 原口1号墳玄室左側壁(石山撮影) ……………	41
	(2) 原口1号墳玄室左袖石下の根石(川述撮影) ……………	42
P L . 36	(1) 原口1号墳墓壙壁面工具使用痕全景 左コーナー(石山撮影) ……………	40
	(2) 同上拡大図(石山撮影) ……………	40
P L . 37	(1) 原口1号墳出土鉄鏃 1 ……………	46
	(2) 原口1号墳出土鉄鏃 2 ……………	46
P L . 38	(1) 原口1号墳出土馬具・刀子 ……………	46
	(2) 原口1号墳出土鉄鉾・磁器(酒井撮影) ……………	46. 57. 58
P L . 39	原口1号墳出土土師器・須器(酒井撮影) ……………	48
P L . 40	(1) 原口1号墳出土玉類(酒井撮影) ……………	45
	(2) 原口1号墳出土用途不明空玉(酒井撮影) ……………	45

### Ⅲ 塔ノ原遺跡

P L . 1	(1) 調査前の塔の原遺跡 北から(酒井撮影) ……………	67
	(2) 調査前の塔の原遺跡 南から(酒井撮影) ……………	67
P L . 2	(1) 南半調査区全景 北から(酒井撮影) ……………	75
	(2) 南半調査区全景 南から(酒井撮影) ……………	75
P L . 3	(1) 南半水田面トレンチ土層 北から(酒井撮影) ……………	75
	(2) 第Ⅴトレンチ全景 南から(酒井撮影) ……………	76
P L . 4	(1) 土壙墓及び甕棺墓群全景 南から(酒井撮影) ……………	82
	(2) 土壙墓及び甕棺墓群全景 北から(酒井撮影) ……………	82
P L . 5	(1) 第1号土壙墓 東から(酒井撮影) ……………	82
	(2) 第2号土壙墓 西から(酒井撮影) ……………	82

P L . 6	(1) 第3号土壙墓 西から(酒井撮影) ……………	82
	(2) 第4号土壙墓 北から(酒井撮影) ……………	82
P L . 7	(1) 第4号土壙墓内副葬壺出土状況 西から(酒井撮影) ……………	82
	(2) 第6～9号甕棺出土状況 東から(酒井撮影) ……………	82
P L . 8	(1) 第1号甕棺墓 東から(酒井撮影) ……………	84
	(2) 第2号甕棺墓 東から(酒井撮影) ……………	84
P L . 9	(1) 第3号甕棺墓 東から(酒井撮影) ……………	85
	(2) 第4号甕棺墓 西から(酒井撮影) ……………	85
P L . 10	(1) 第5号甕棺墓 北から(酒井撮影) ……………	85
	(2) 第6号甕棺墓 東から(酒井撮影) ……………	85
P L . 11	(1) 第7号甕棺墓 東から(酒井撮影) ……………	87
	(2) 第8号甕棺墓 東から(酒井撮影) ……………	87
P L . 12	(1) 第9号甕棺墓 東から(酒井撮影) ……………	87
	(2) 1～7区最下層遺構全景 北から(酒井撮影) ……………	77
P L . 13	(1) WA～C-1～7区上層遺構面全景 北から(酒井撮影) ……………	77
	(2) WA～C-8～12区全景 北から(酒井撮影) ……………	77
P L . 14	(1) 第1号住居址全景 西から(酒井撮影) ……………	90
	(2) 第1号住居址竈 西から(酒井撮影) ……………	90
P L . 15	(1) 第2号住居址全景 西から(酒井撮影) ……………	92
	(2) 第3号住居址 東から(酒井撮影) ……………	93
P L . 16	(1) 第3号住居址竈 東から(酒井撮影) ……………	93
	(2) 第3号住居址遺物出土状況 東から(酒井撮影) ……………	94
P L . 17	(1) 第5号土壙墓 東から(酒井撮影) ……………	95
	(2) 第7号土壙墓 西から(酒井撮影) ……………	108
P L . 18	(1) 検出時の第2号焼土入ピット 西から(酒井撮影) ……………	97
	(2) 完掘後の第2号焼土入ピット 西から(酒井撮影) ……………	97
P L . 19	(1) 第6号土壙墓 西から(酒井撮影) ……………	106
	(2) 第6号土壙墓内副葬土器出土状況 北から(酒井撮影) ……………	106
P L . 20	(1) 縄文式土器 表(酒井撮影) ……………	80
	(2) 縄文式土器 裏(酒井撮影) ……………	80
P L . 21	(1) 縄文式土器 表(酒井撮影) ……………	80
	(2) 縄文式土器 裏(酒井撮影) ……………	80
P L . 22	(1) 石器 表(酒井撮影) ……………	75. 80

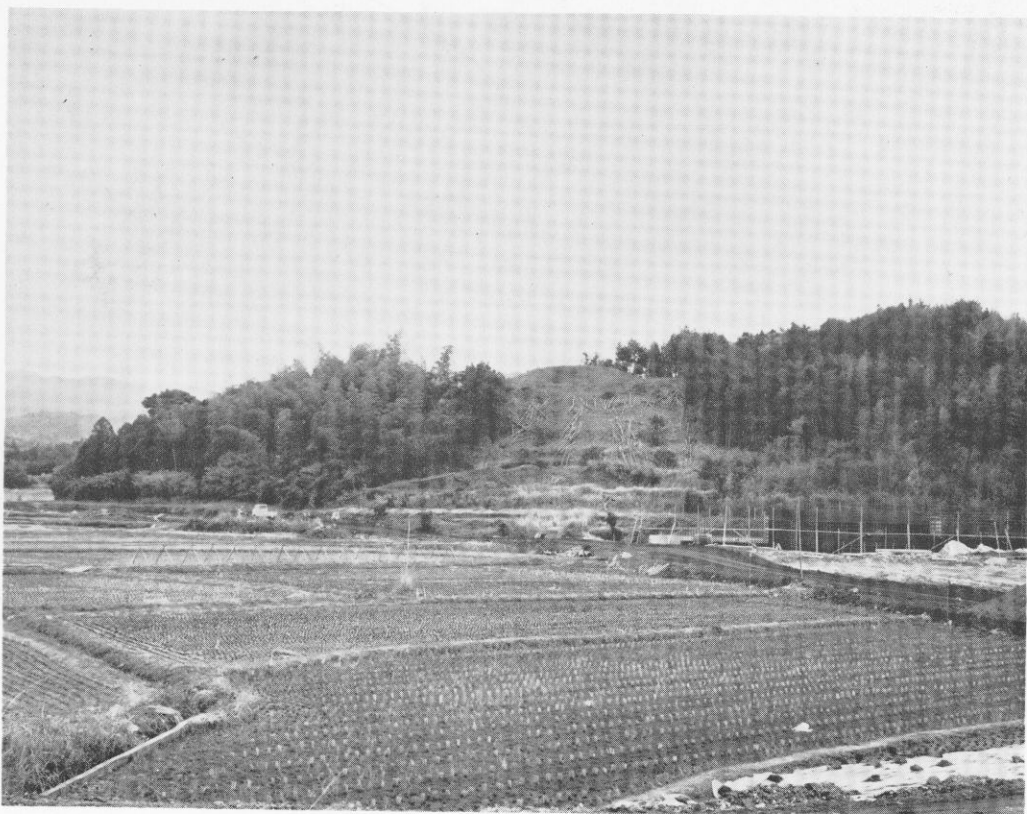
	(2) 石器 裏 (酒井撮影) .....	75. 80
P L. 23	甕棺および土壙墓副葬壺 (酒井撮影) .....	82. 85. 87. 88
P L. 24	(1) 石器 表 (酒井撮影) .....	104
	(2) 石器 裏 (酒井撮影) .....	104
P L. 25	(1) 第6号土壙墓出土鉄釘 (酒井撮影) .....	107
	(2) 韃羽口 (酒井撮影) .....	103
P L. 26	須恵器・土師器 ½ (酒井撮影)	
P L. 27	須恵器・土師器 坏½, 甕・壺⅓ (酒井撮影)	

#### IV 杉塚廃寺の調査

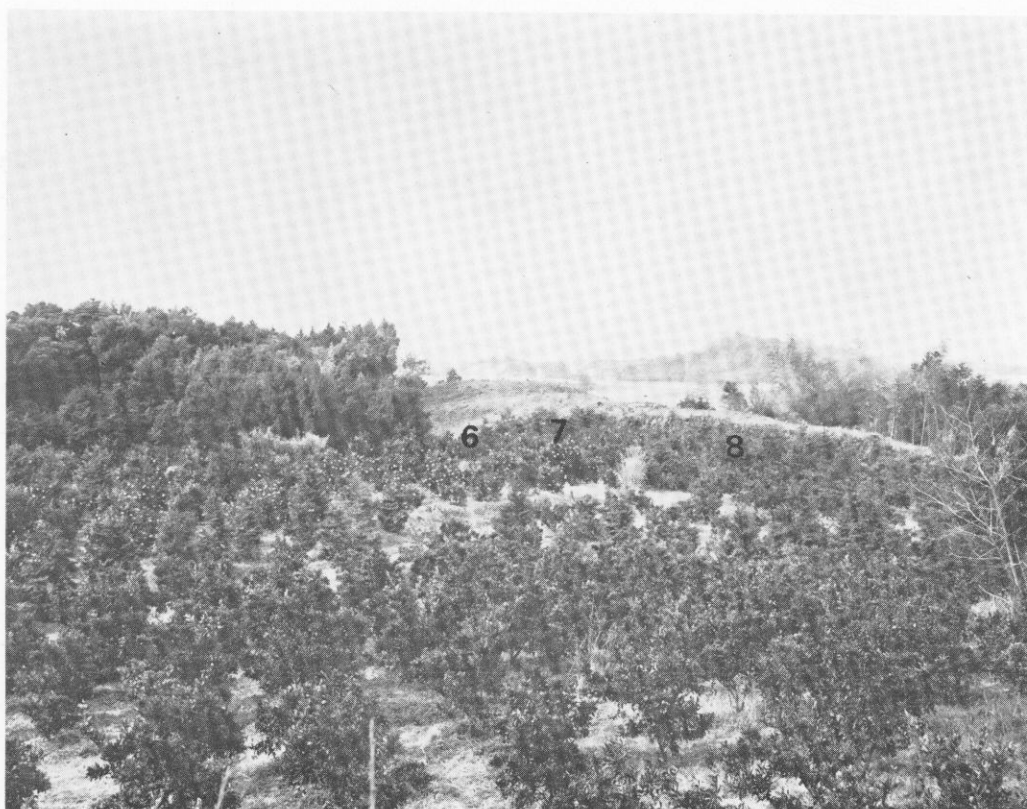
P L. 1	(1) 杉塚基壇遺構発掘状況 西より (酒井撮影) .....	114
	(2) 杉塚瓦溜り 西より (酒井撮影) .....	114
P L. 2	杉塚廃寺出土軒丸瓦 (酒井撮影) .....	116
P L. 3	杉塚廃寺出土軒平瓦 (酒井撮影) .....	118

## II 古賀町所在遺跡群

- せげんだやま  
川原庵山 6・7・8号墳 (粕屋郡古賀町大字青柳字川原庵)
- 下別当 1号墳 (粕屋郡古賀町大字青柳字下別当)
- 道田 1号墳 (粕屋郡古賀町大字青柳字道田)
- 原口 1号墳 (粕屋郡古賀町大字新原字原口)



1 川原庵山古墳群全景（北西から）



2 川原庵山古墳群全景（東から）





1 川原庵山6・7号墳近景（北東から）



2 川原庵山6・7号墳近景

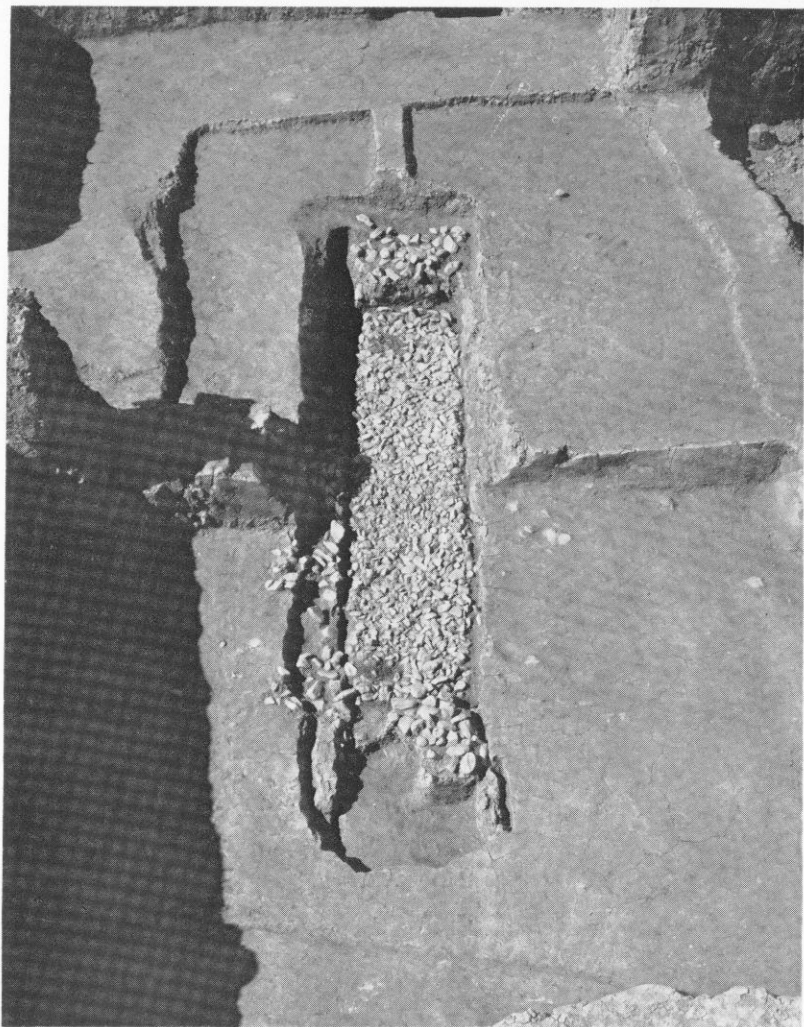




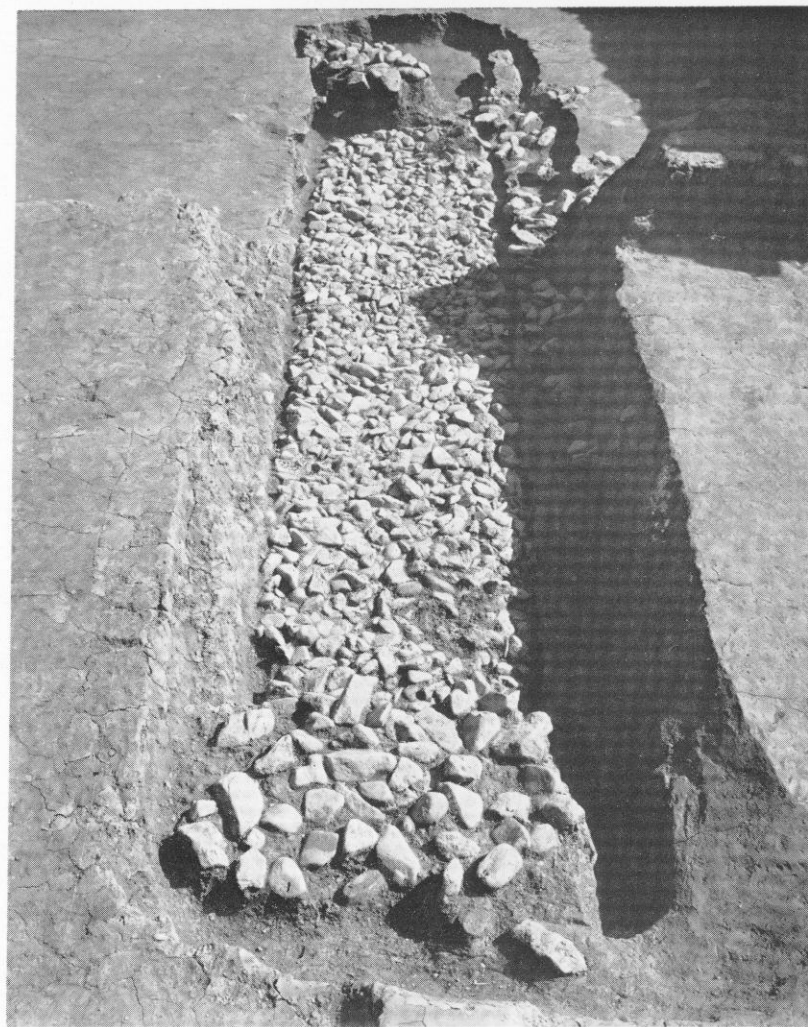
1 川原庵山 8 号墳全景



2 川原庵山 5 号墳全景

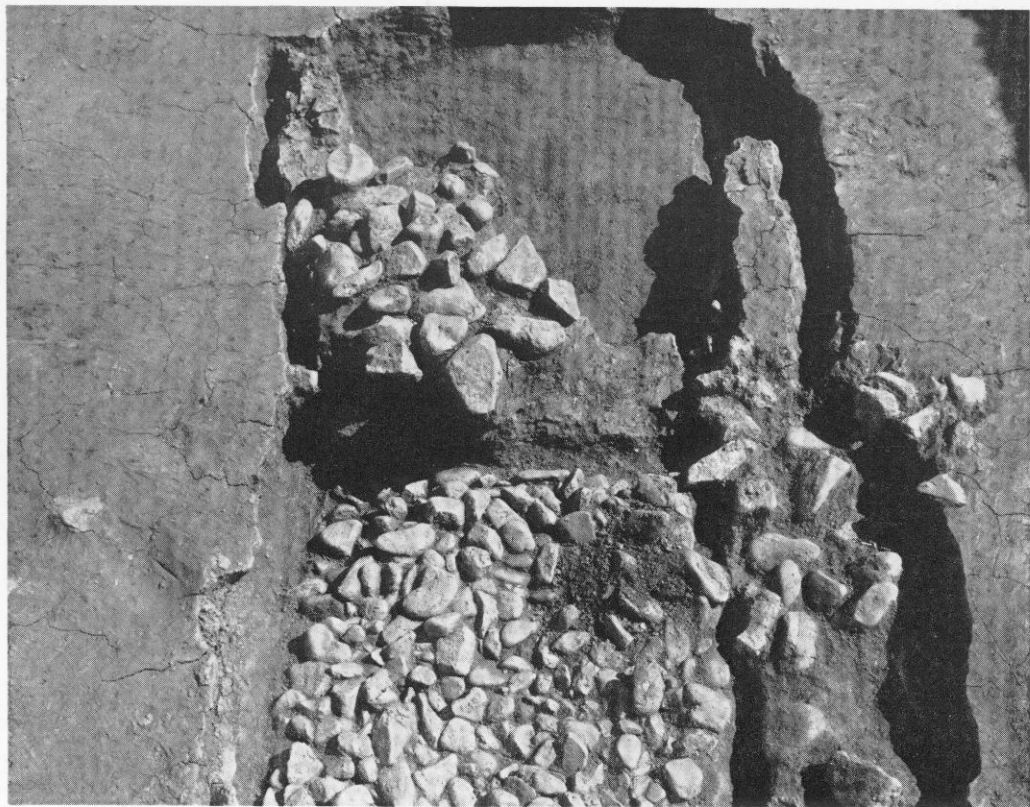


1 川原庵山6号墳木棺全景（南東から）

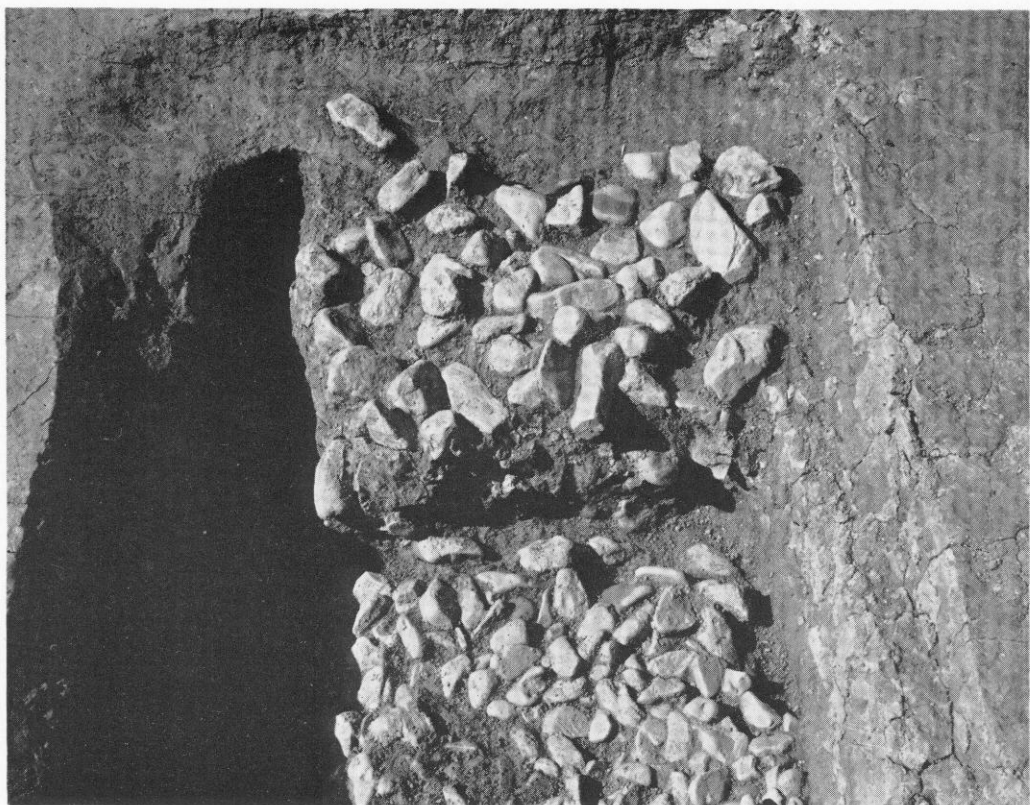


2 川原庵山6号墳礫床全景（北西から）

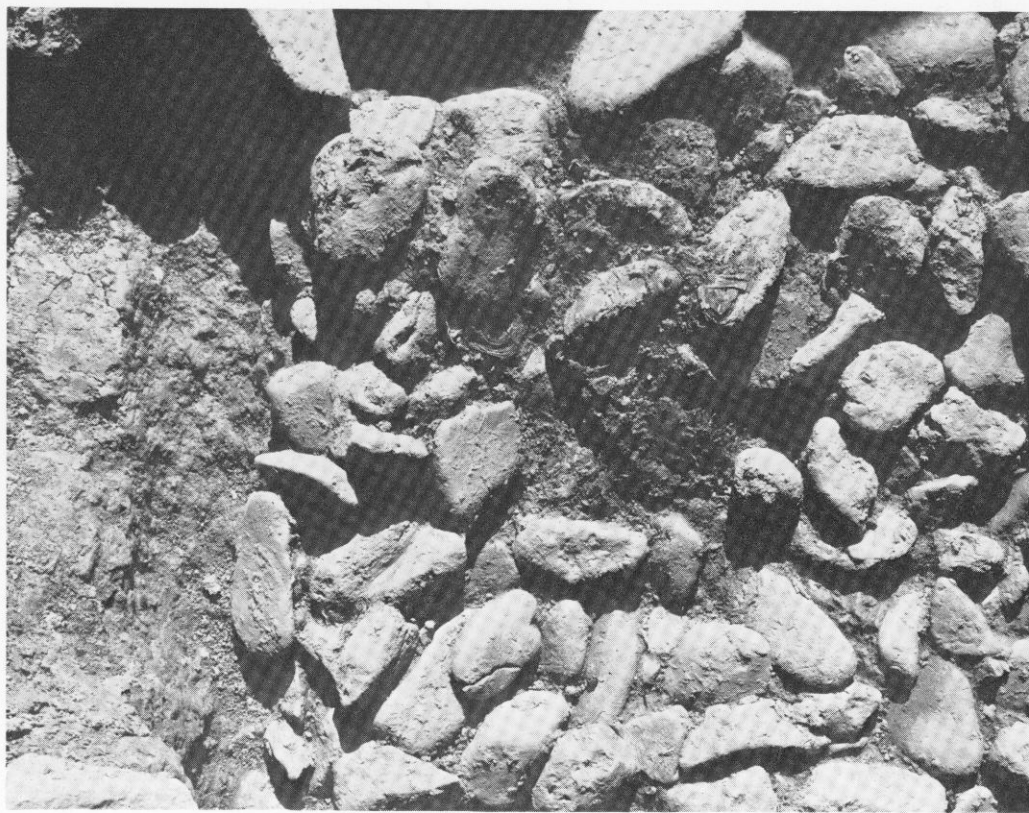




1 川原庵山6号墳木棺南端



2 川原庵山6号墳木棺北端



1 川原庵山6号墳木棺南群出土状態



2 川原庵山6号墳木棺北群出土状態

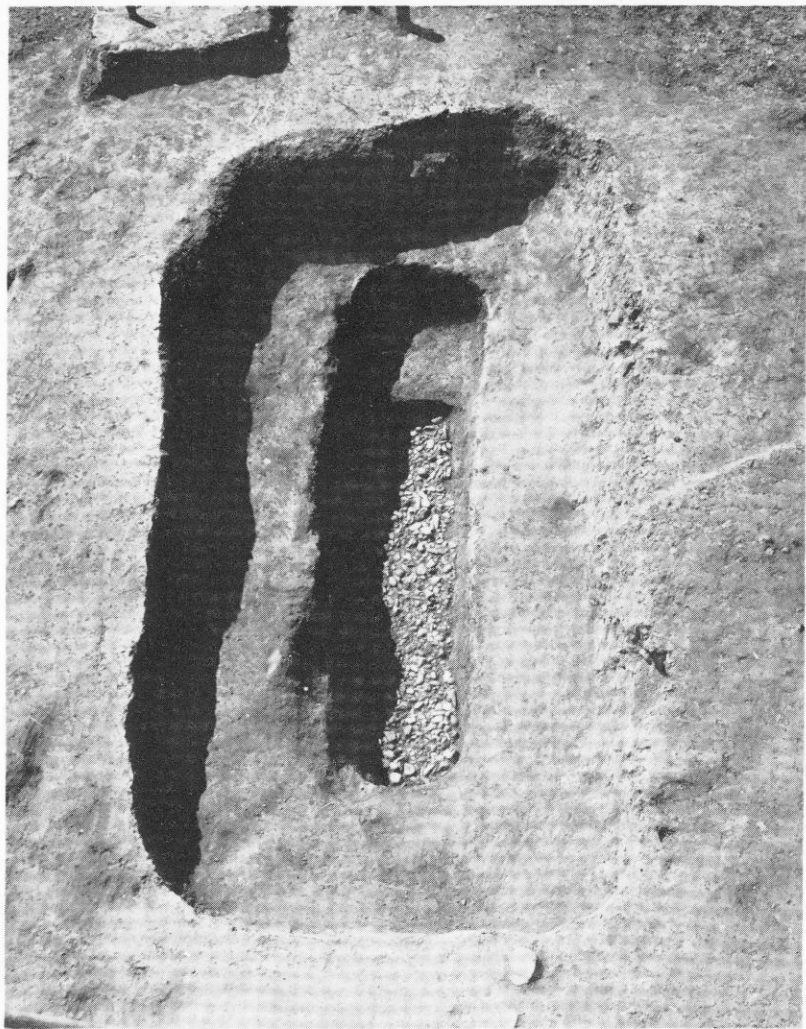




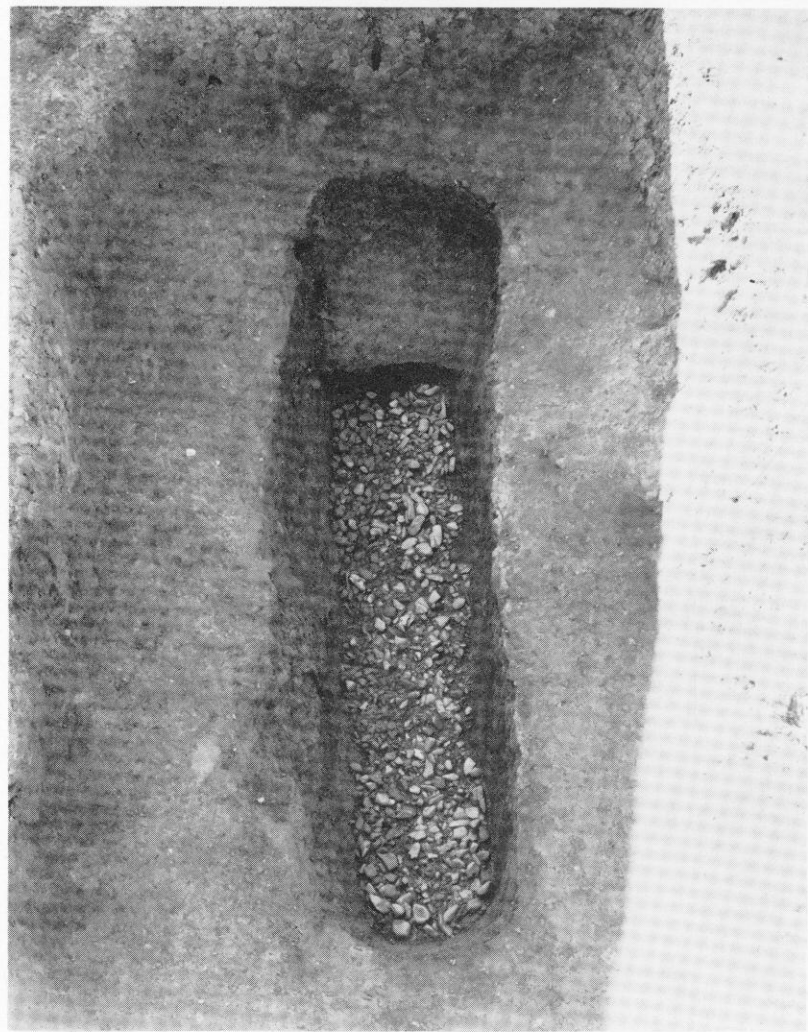
1 川原庵山6号墳出土南群櫛



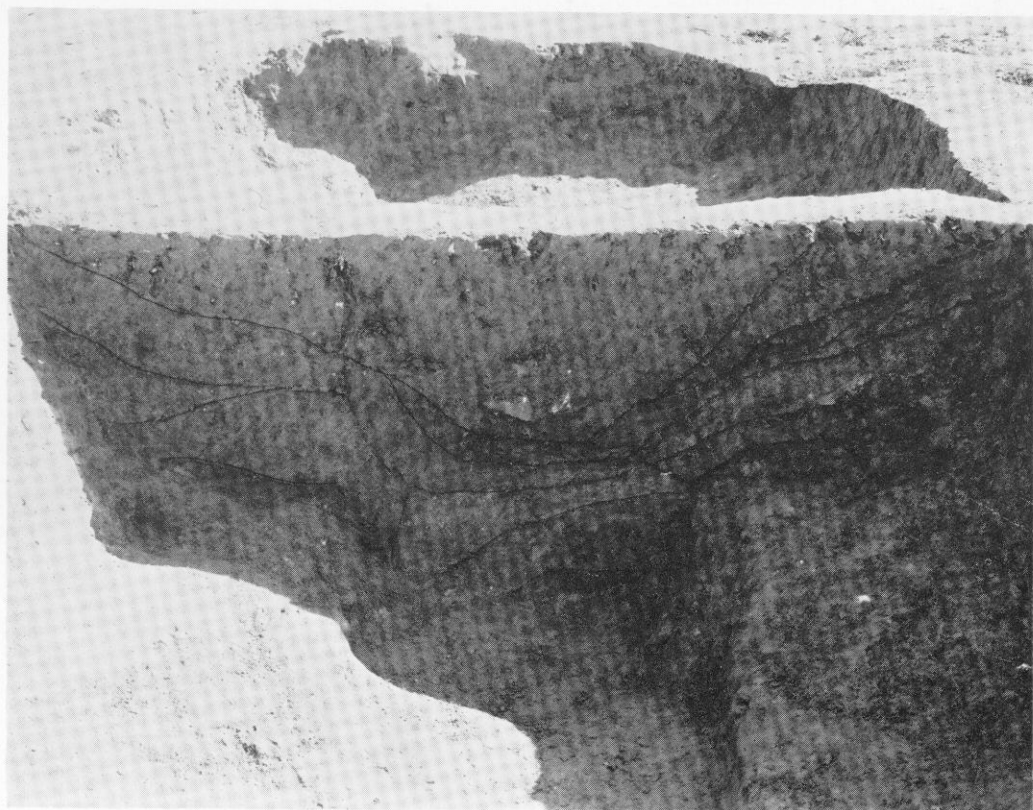
2 川原庵山6号墳出土北群櫛



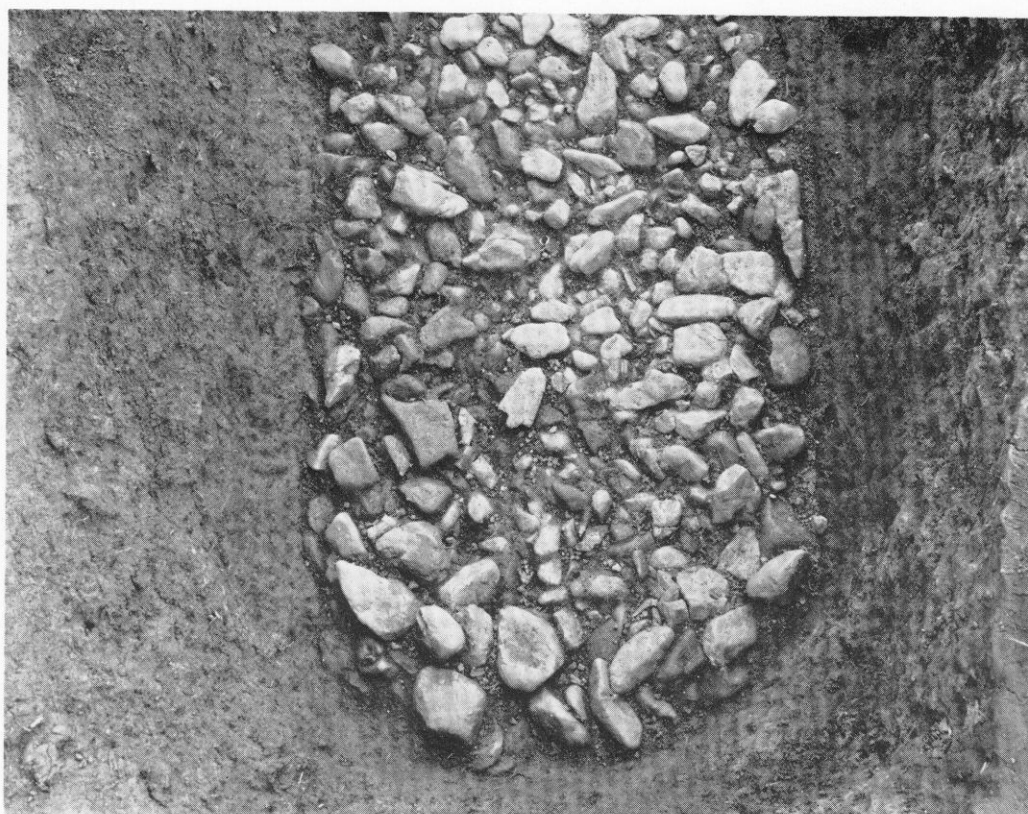
1 川原庵山7号墳墓壙全景（西から）



2 川原庵山7号墳磔床全景（東から）

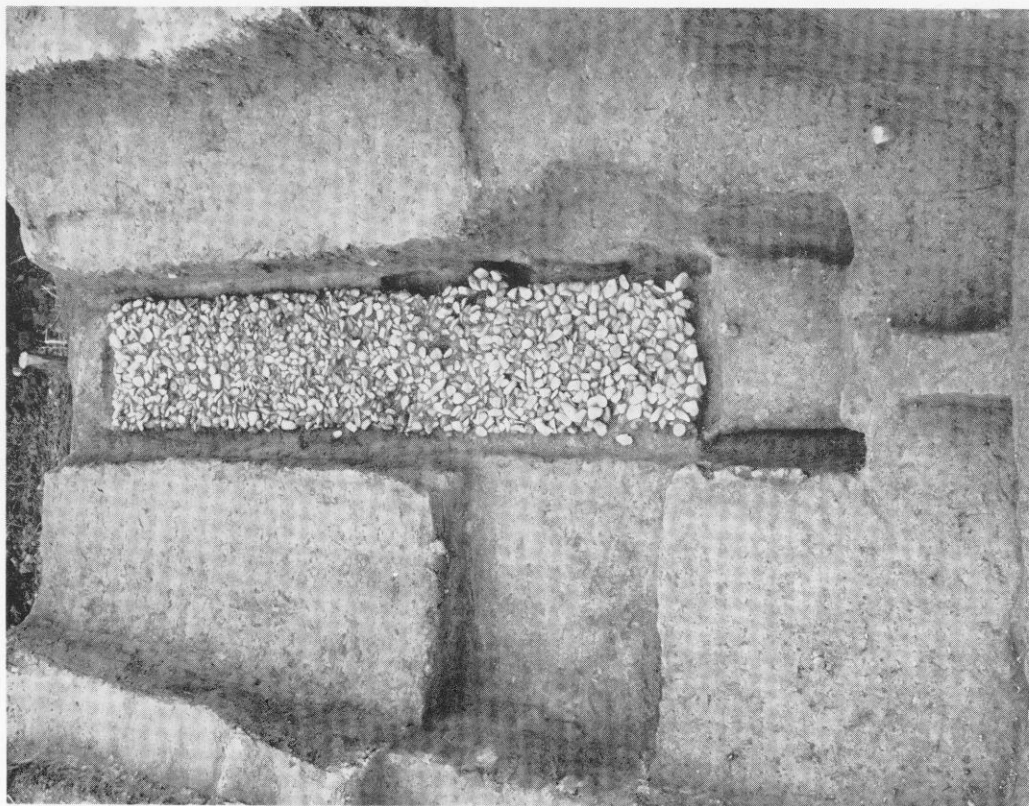


1 川原庵山7号墳墓壙南～北断面



2 川原庵山7号墳遺物出土状態



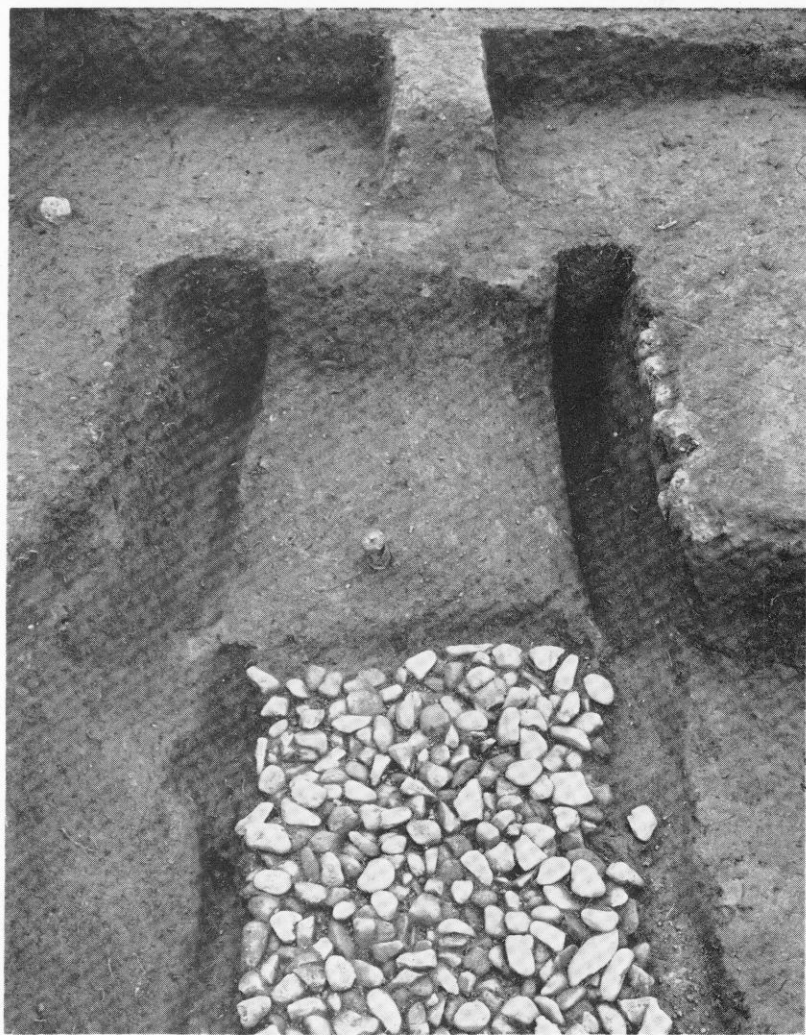


1 川原庵山8号墳木棺全景(北西から)

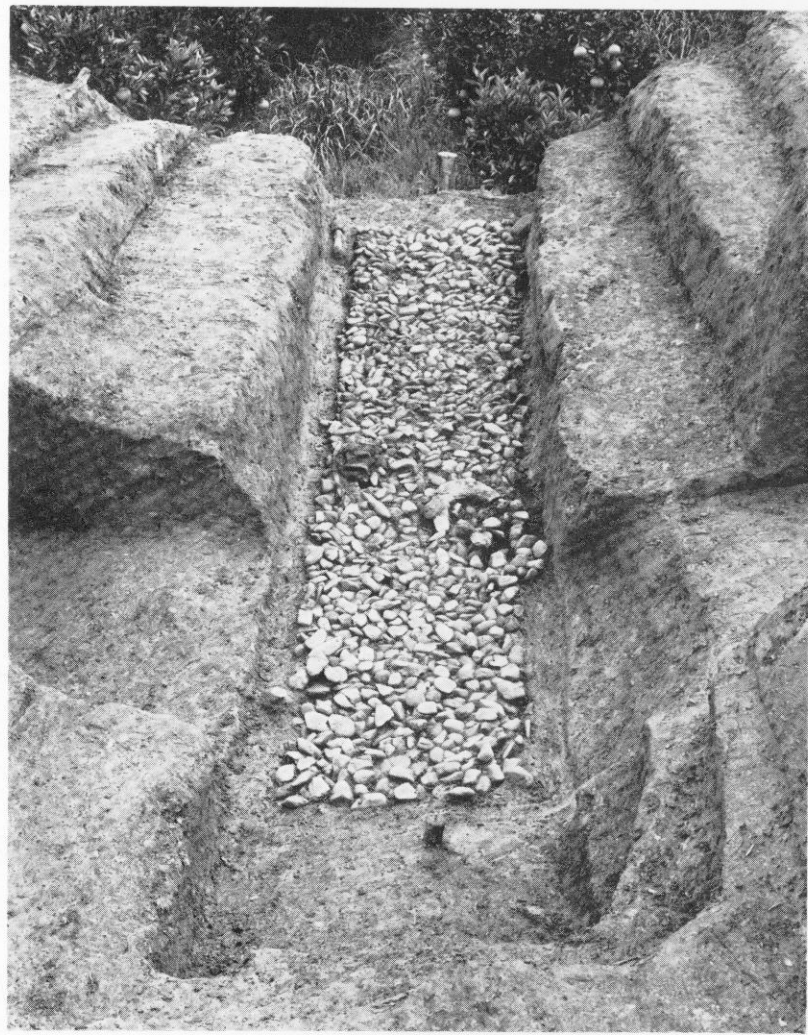


2 川原庵山8号墳木棺全景(南西から)





1 川原庵山8号墳木棺北西端近景



2 川原庵山8号墳遺物出土狀態全景



1 川原庵山8号墳鋤先・手斧鋏・鉈・刀子出土状態



2 川原庵山8号墳手斧鋏・鉈・刀子等出土状態





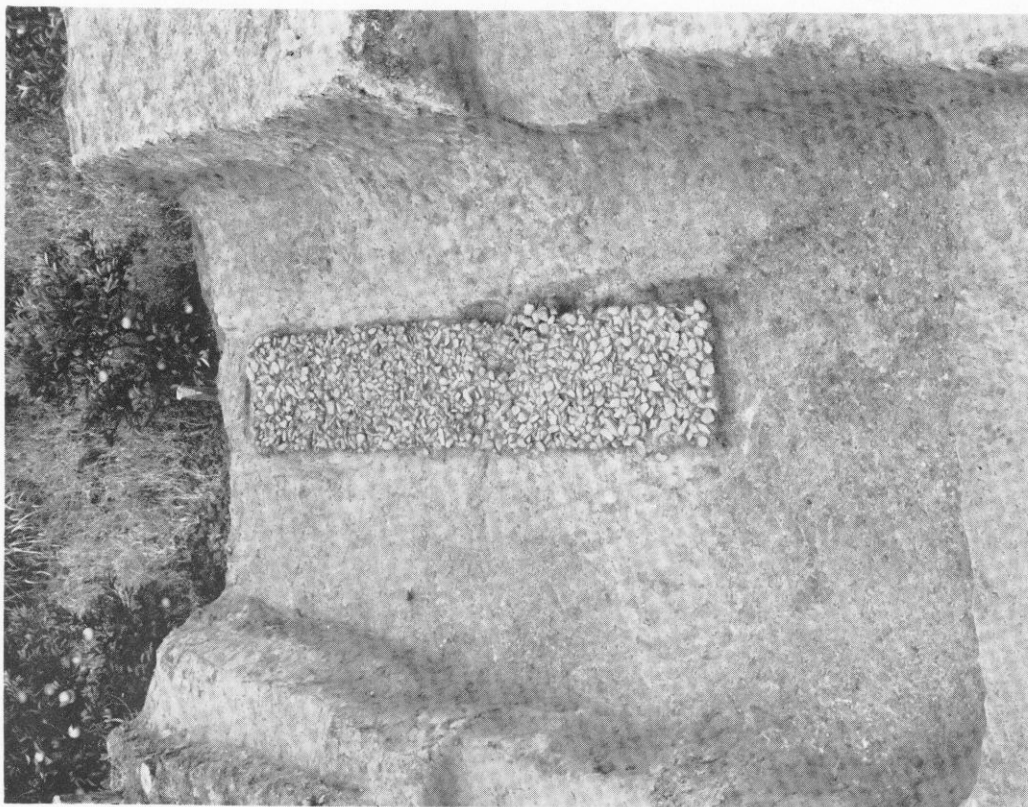
1 川原庵山8号墳U字形鋤先出土状態



2 川原庵山8号墳鋤出土状態

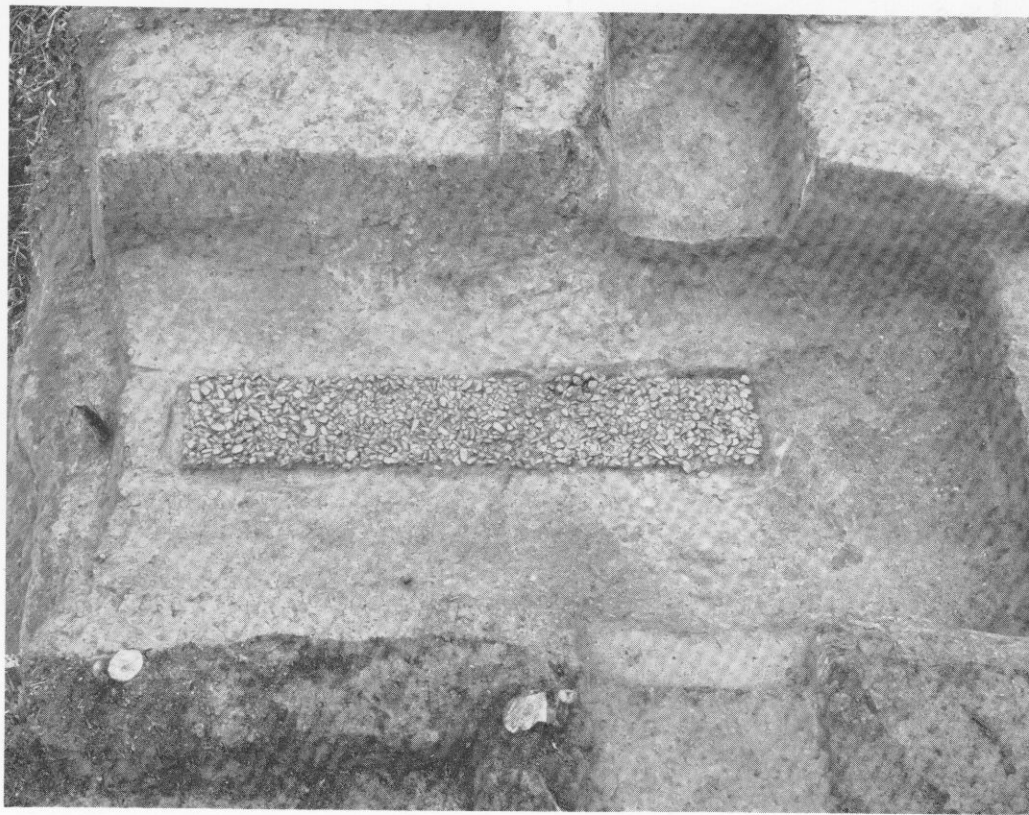


1 川原庵山8号墳銚出土状態近景



2 川原庵山8号墳墓壇全景(西から)

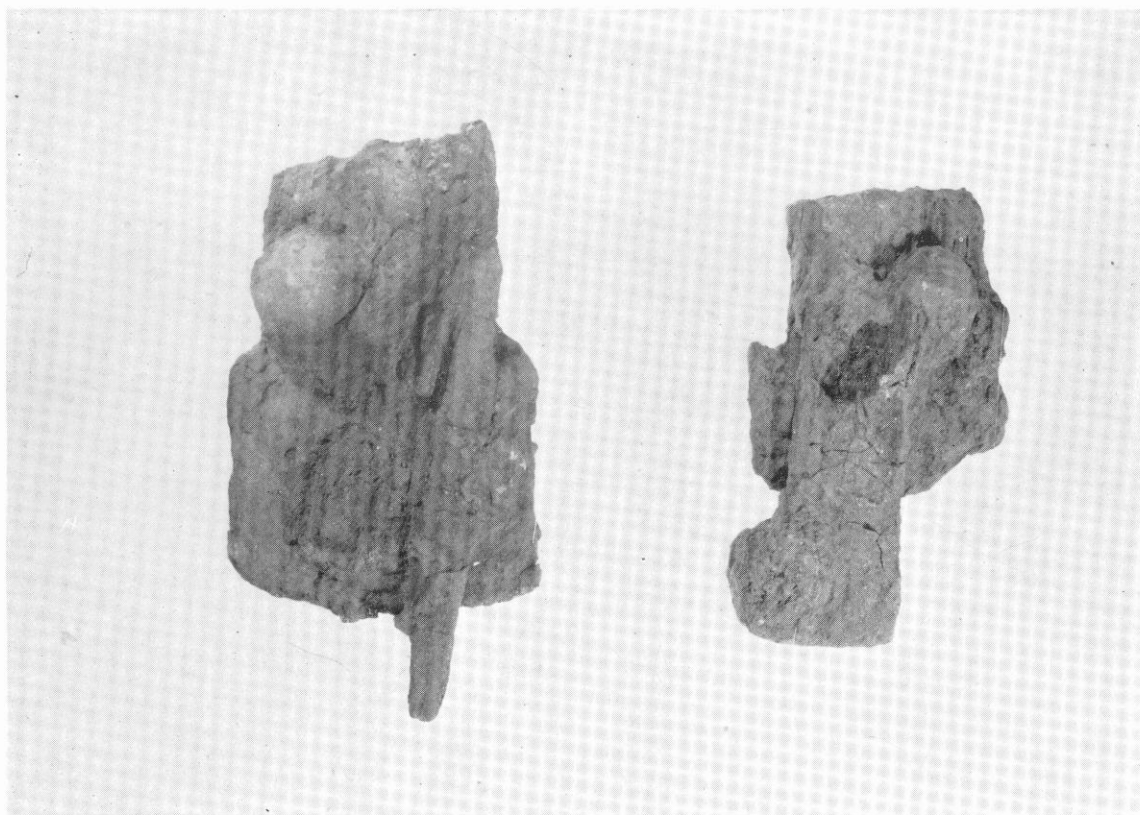




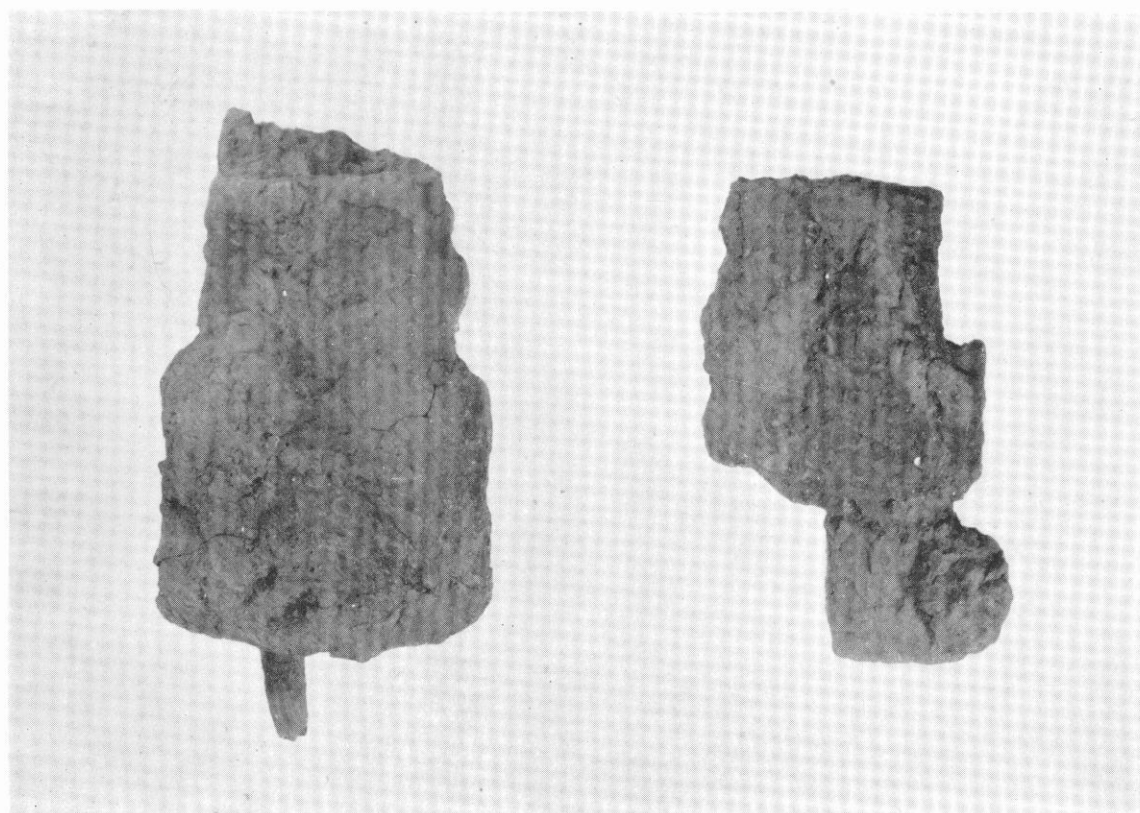
1 川原庵山8号墳墓壙全景（北東から）



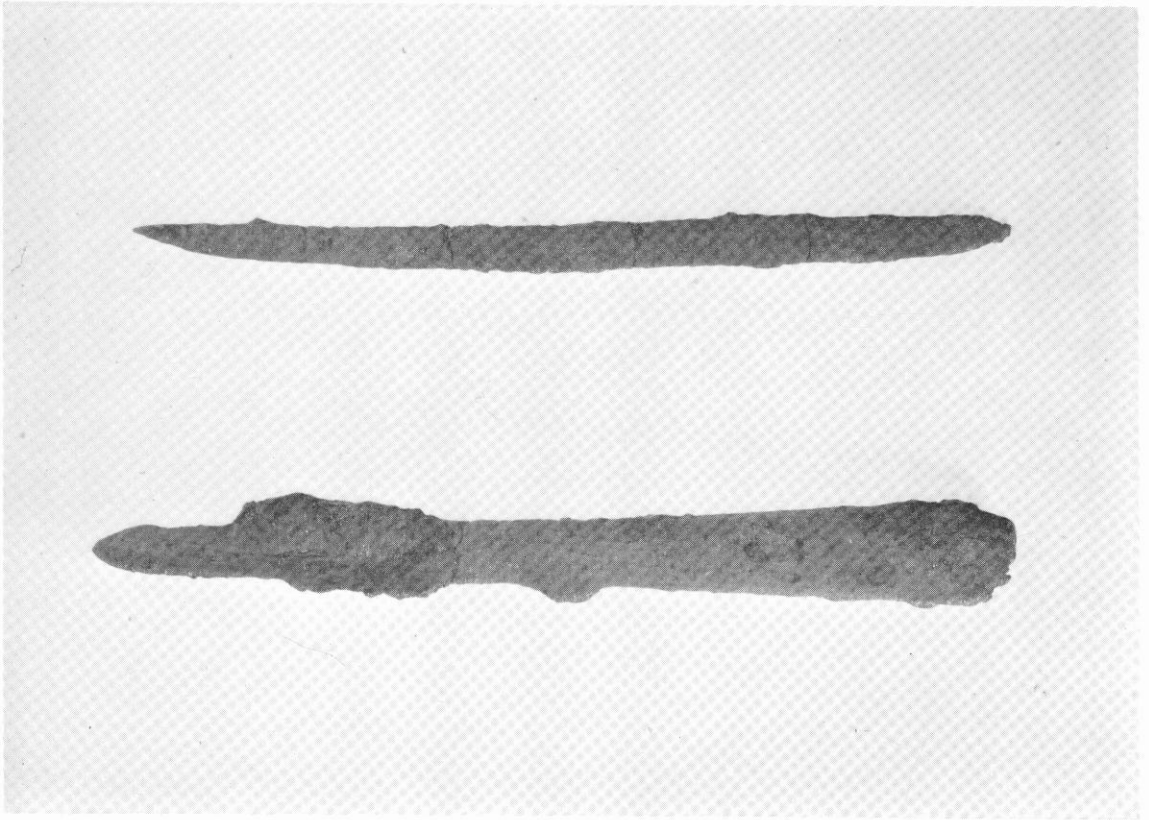
2 川原庵山7号墳出土鉄鏃・8号墳出土U字形劔先



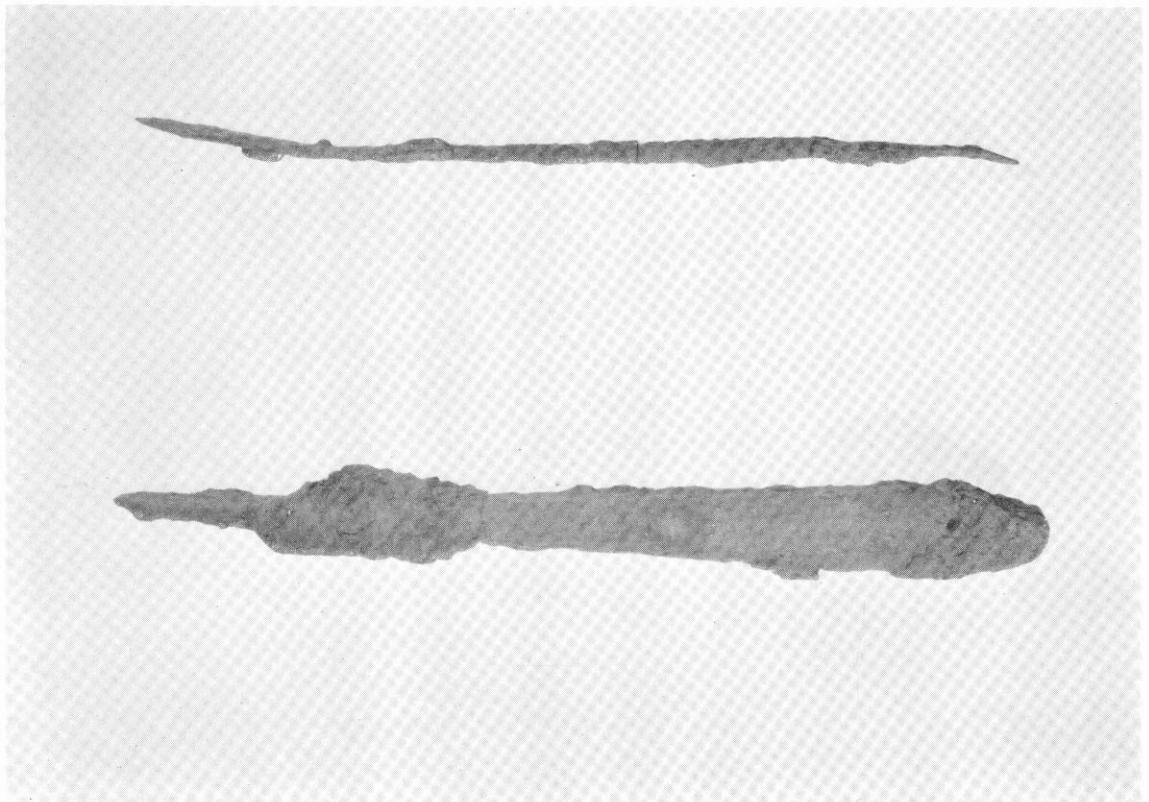
1 川原庵山8号墳出土鉄斧（表）



2 川原庵山8号墳出土鉄斧（裏）



1 川原庵山8号墳出土鉞・鉞（表）



2 川原庵山8号墳出土鉞・鉞（側面）



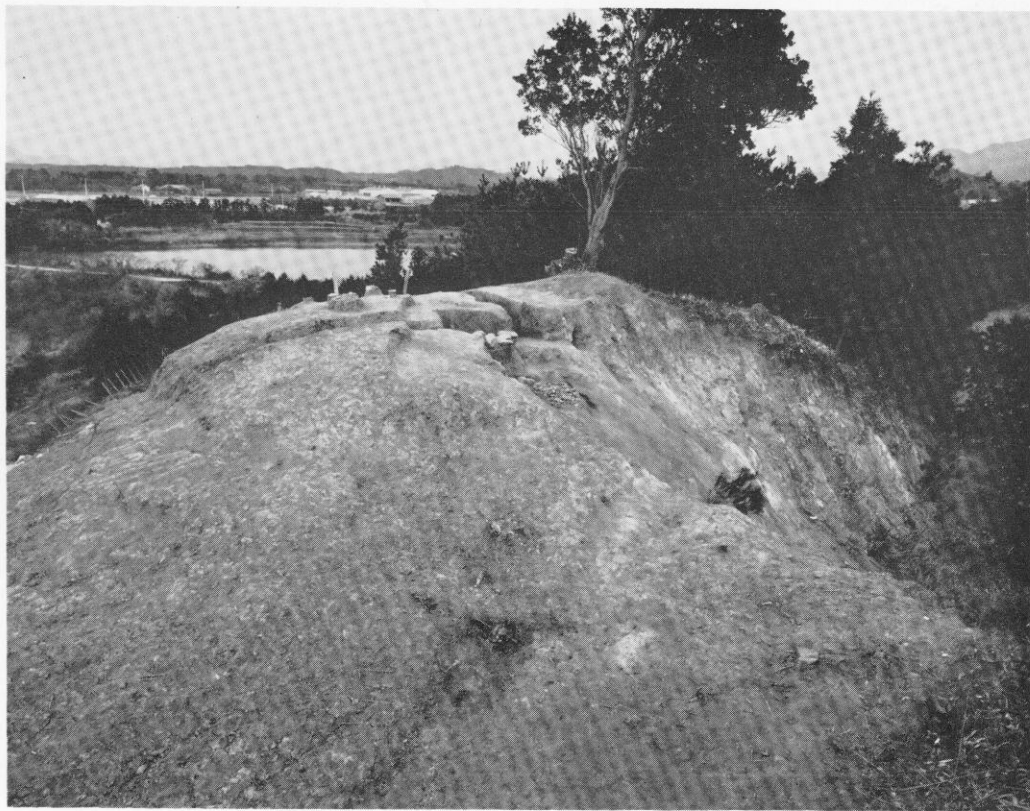


1 川原庵山6・7・8号墳全景（南から）



2 川原庵山6・7・8号墳全景（南西から）





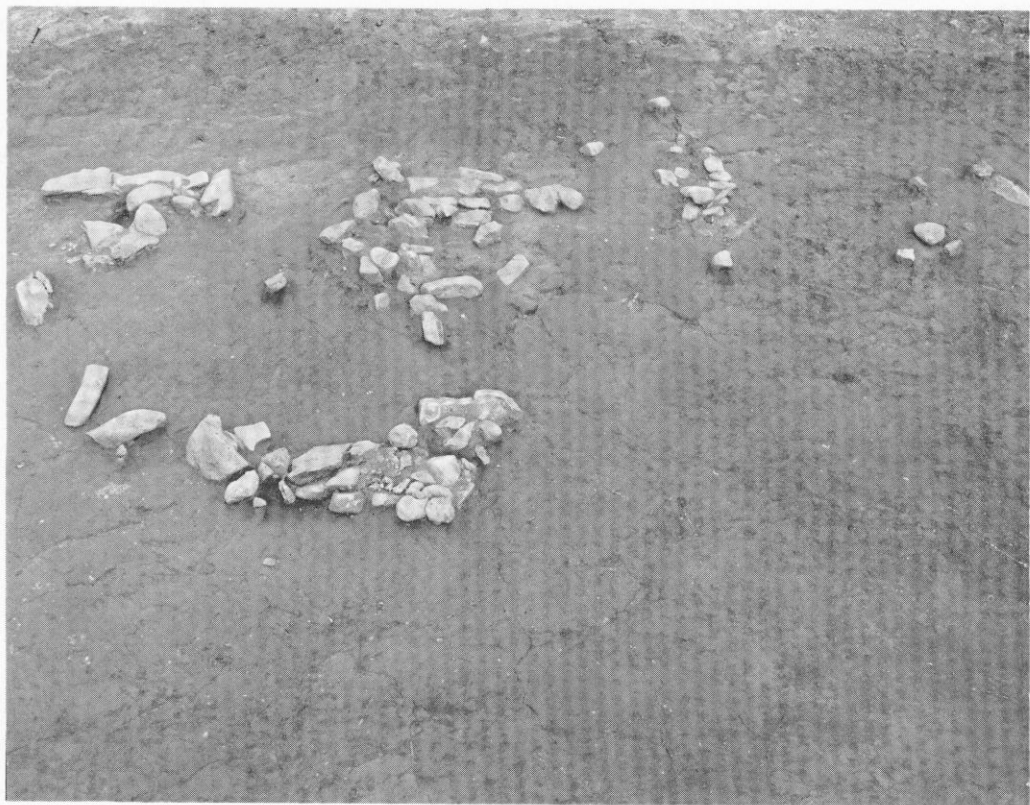
1 下別当1号墳遠景（南西から）



2 下別当1号墳石室全景（北から）

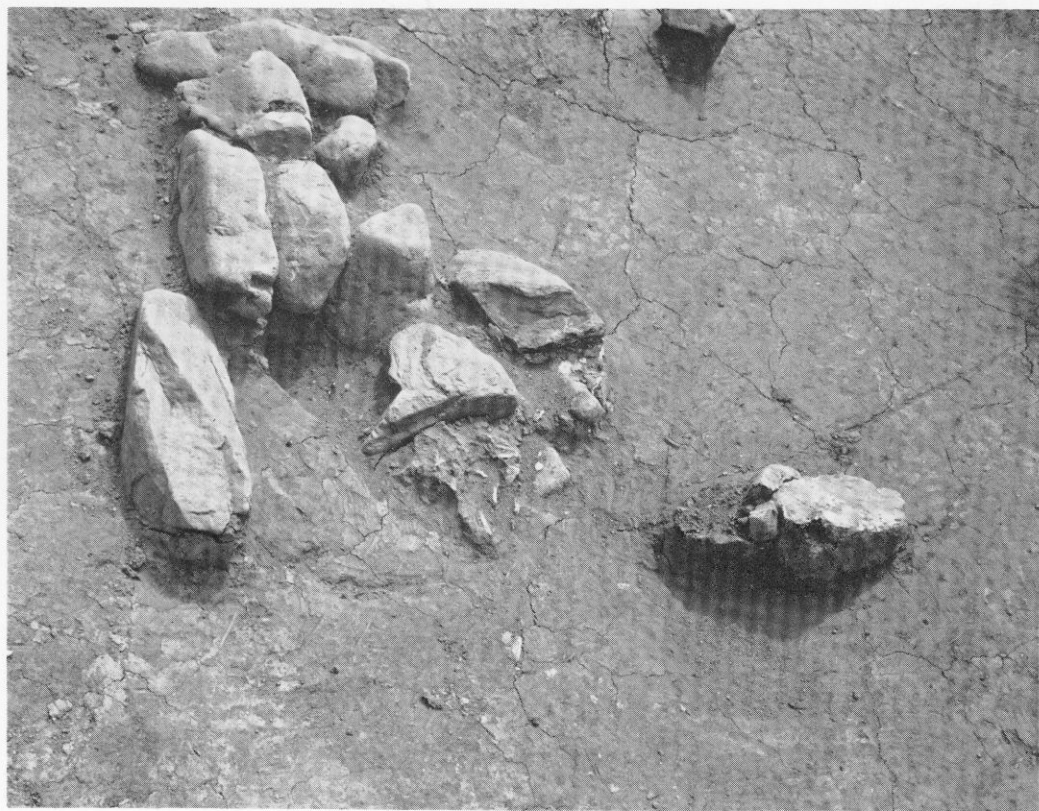


1 下别当1号墳石室西側壁

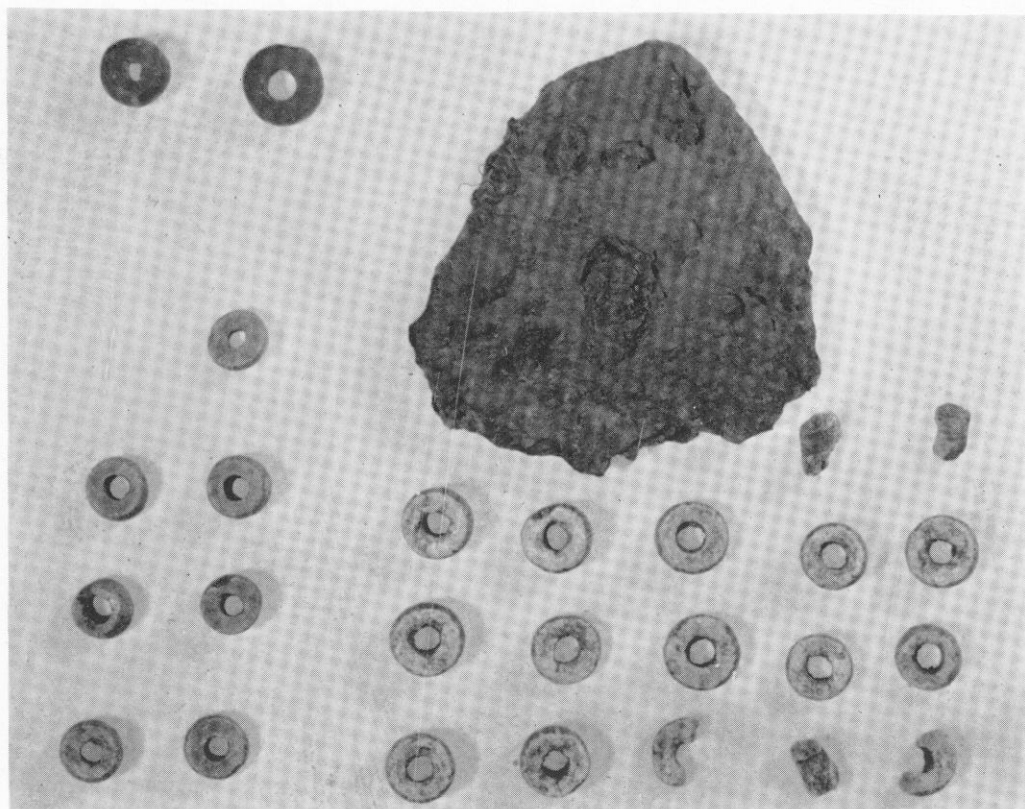


2 下别当1号墳墳丘西側斜面集石遺構全景





1 下別当1号墳墳丘西側斜面集石遺構近景



2 下別当1号墳出土鉄鏃・ガラス玉・滑石製白玉



1 下別当1号墳全景（北西から）



2 下別当1号墳全景（南東から）

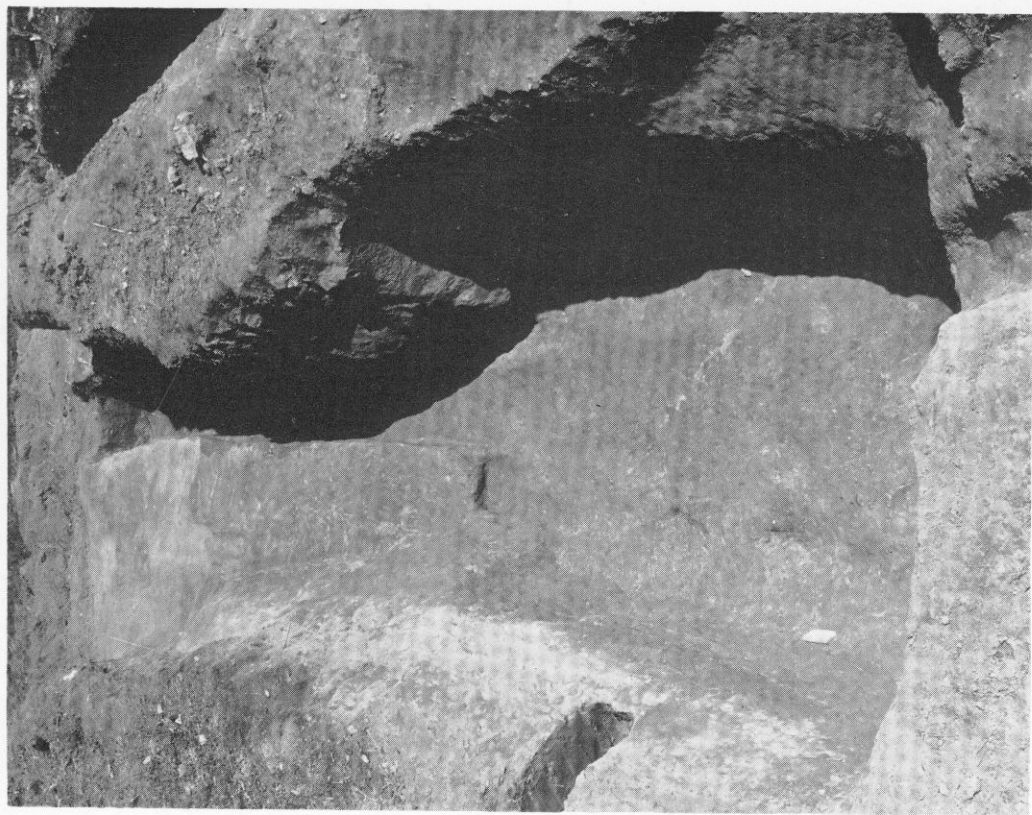




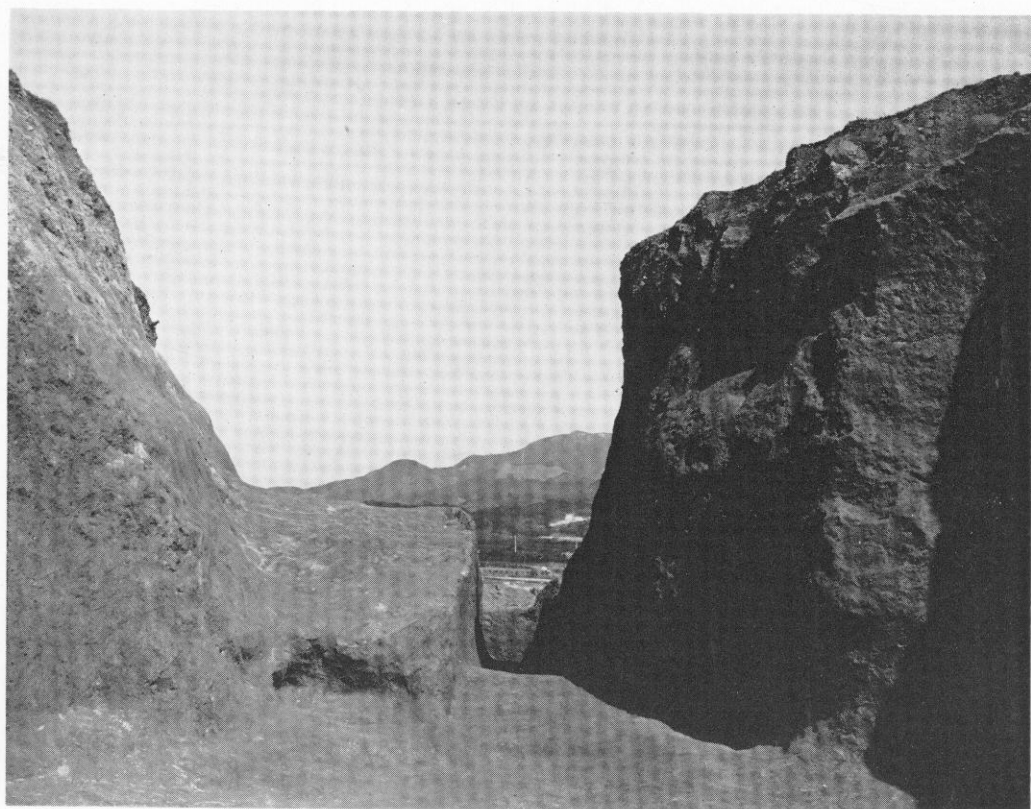
1 道田1号墳遠景



2 道田1号墳遠景（北西から）



1 道田1号墳墓壙全景



2 道田1号墳墓道全景





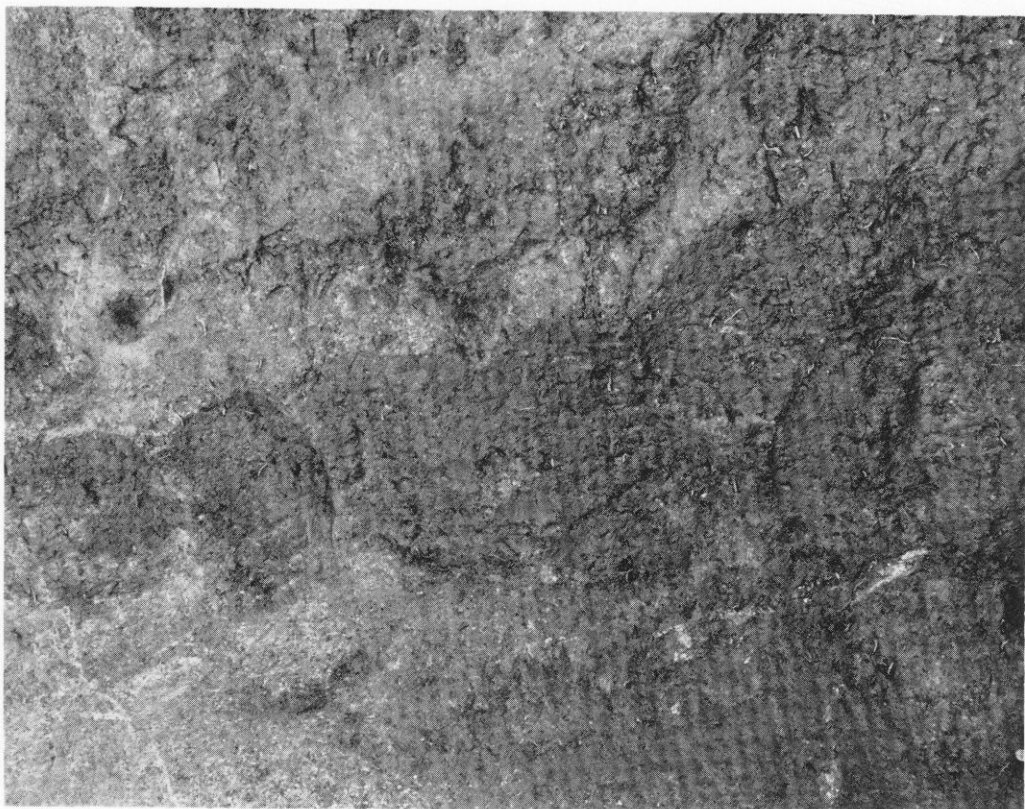
1 道田1号墳全景（南東から）



2 道田1号墳全景（北西から）



1 道田1号墳墓壙壁面工具使用痕D



2 道田1号墳墓壙壁面工具使用痕





1 道田1号墳墓壙壁面工具使用痕A



2 道田1号墳墓壙壁面工具使用痕B

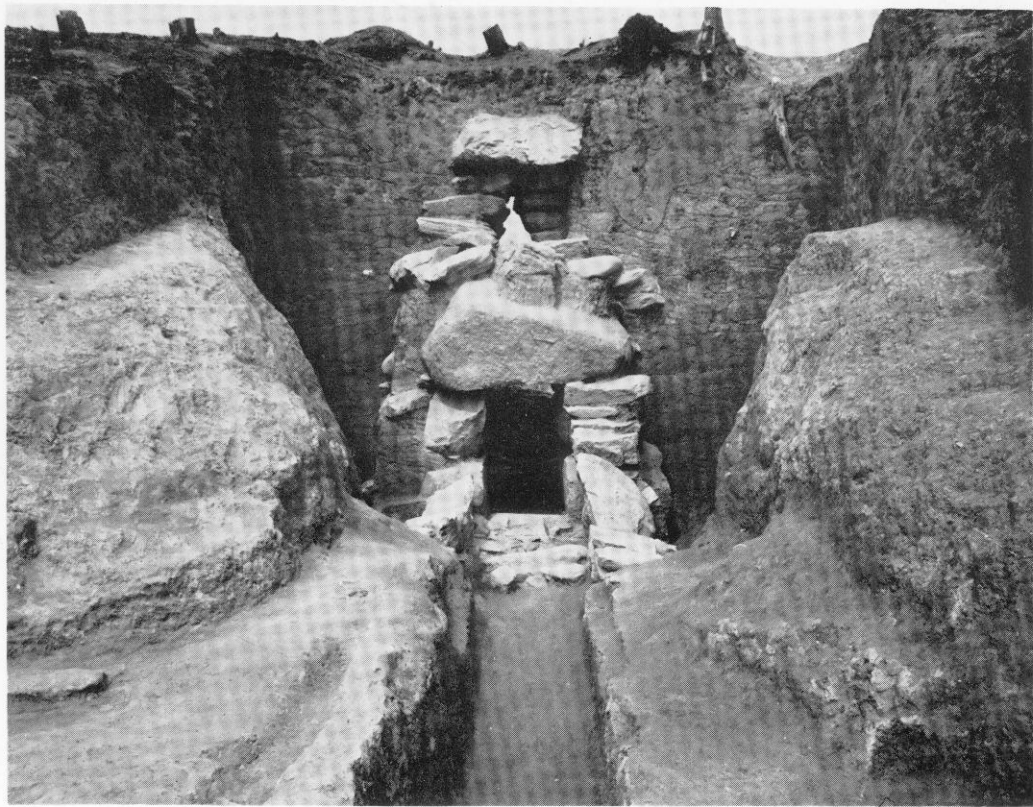


1 原口1号墳全景

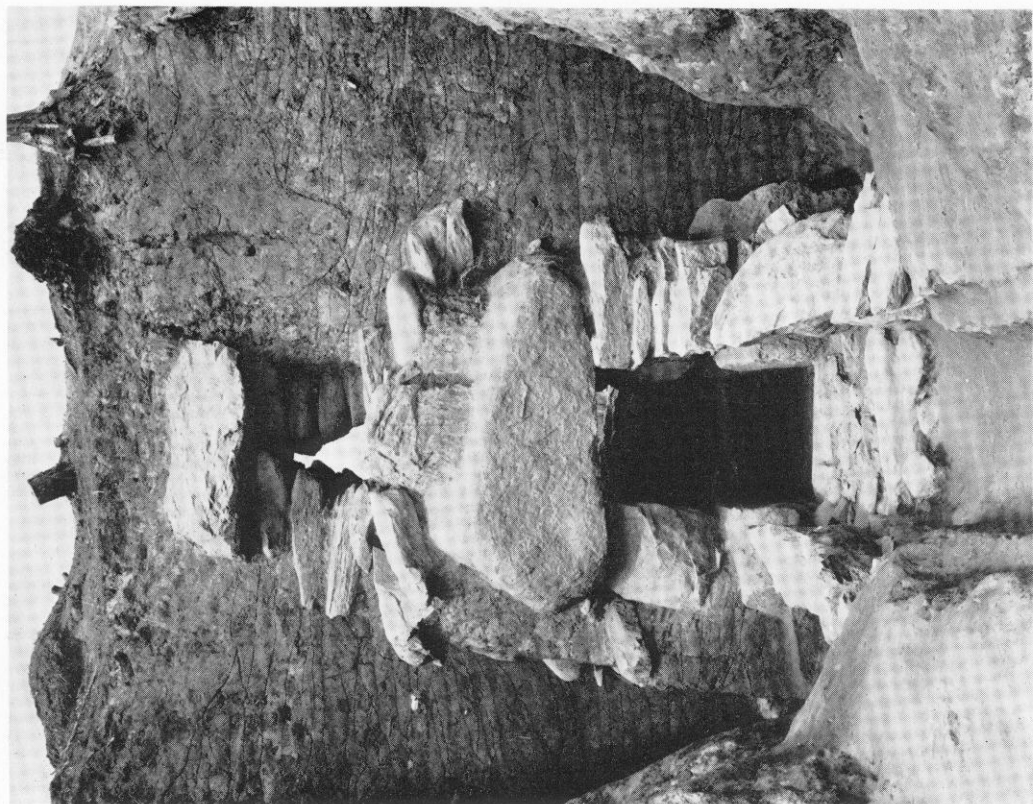


2 原口1号墳全景（下別当1号墳から）





1 原口1号墳石室正面全景

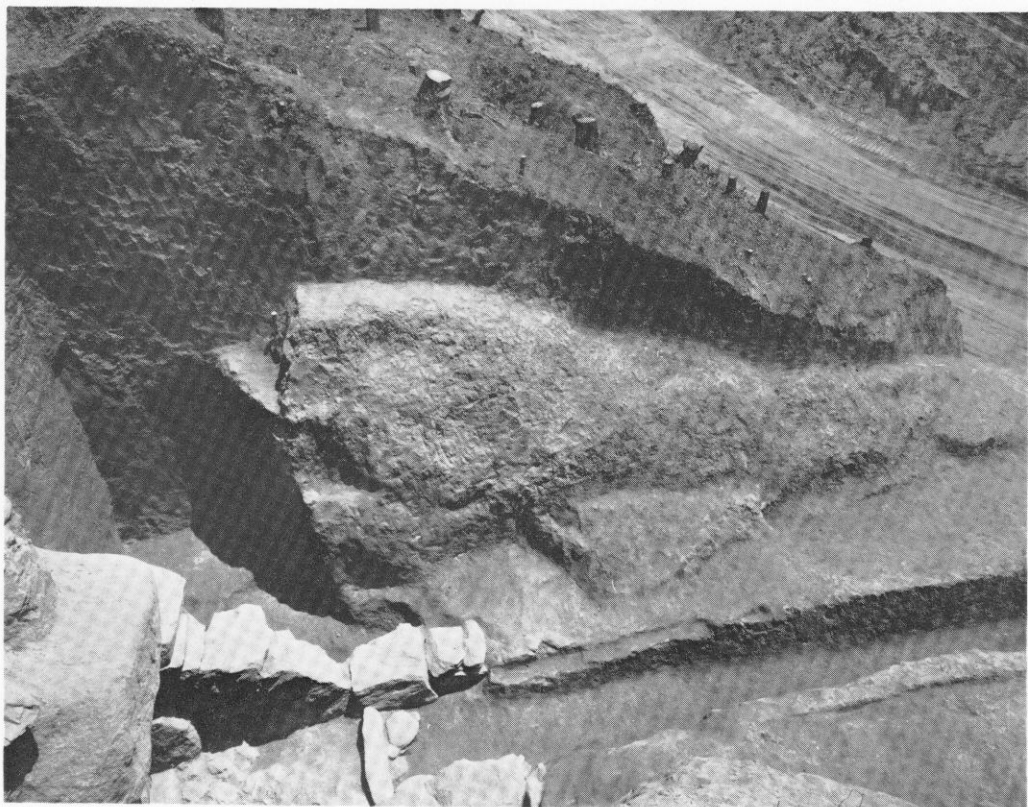


2 原口1号墳石室正面近景

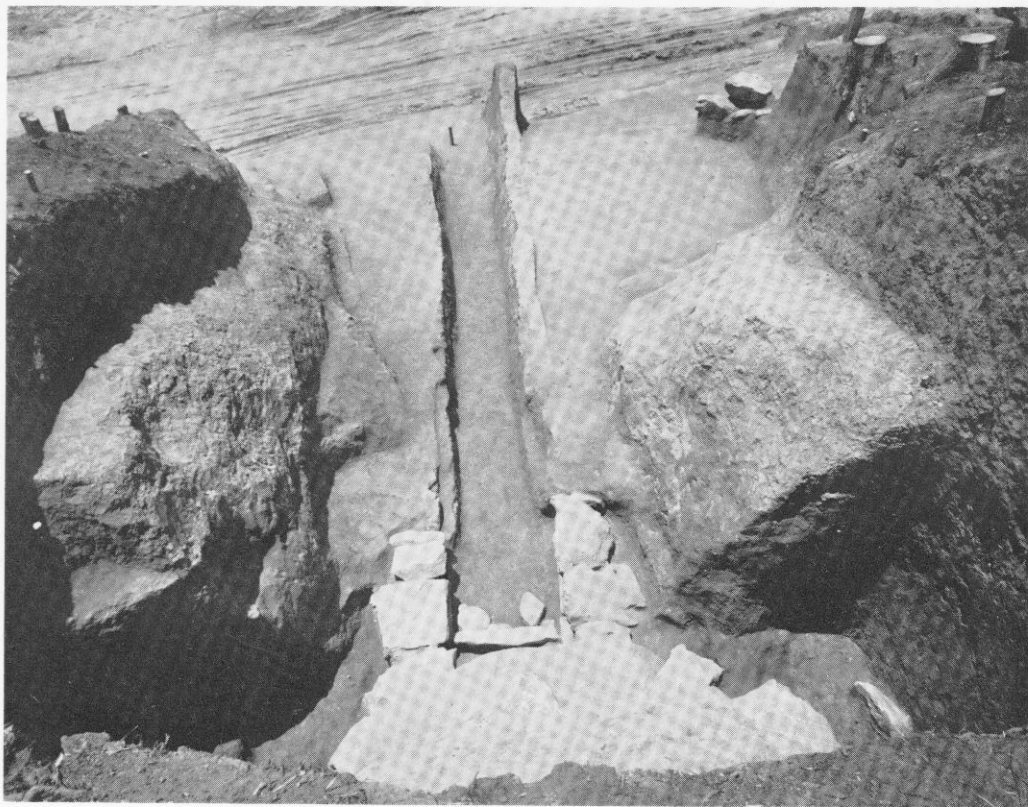




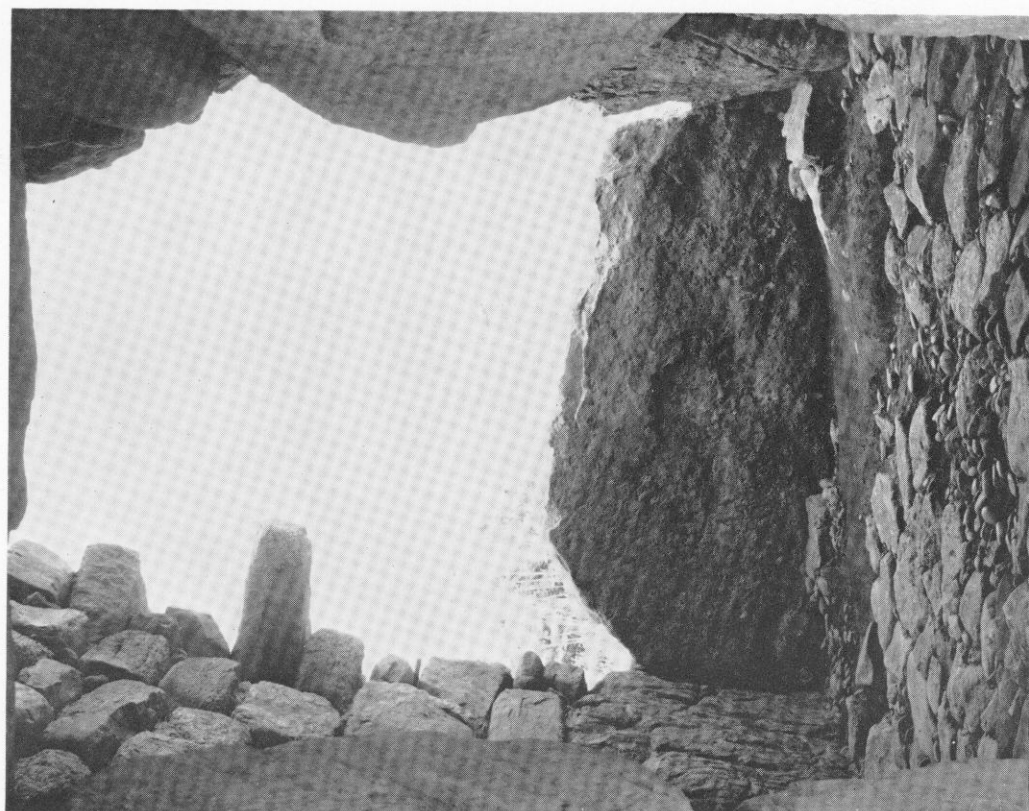
1 原口1号墳墓道左壁



2 原口1号墳墓道右壁



1 原口1号墳墓道全景



2 原口1号墳石室奥壁





1 原口1号墳奥壁（調査前）



2 原口1号墳墓壙断面





1 原口1号坟前壁



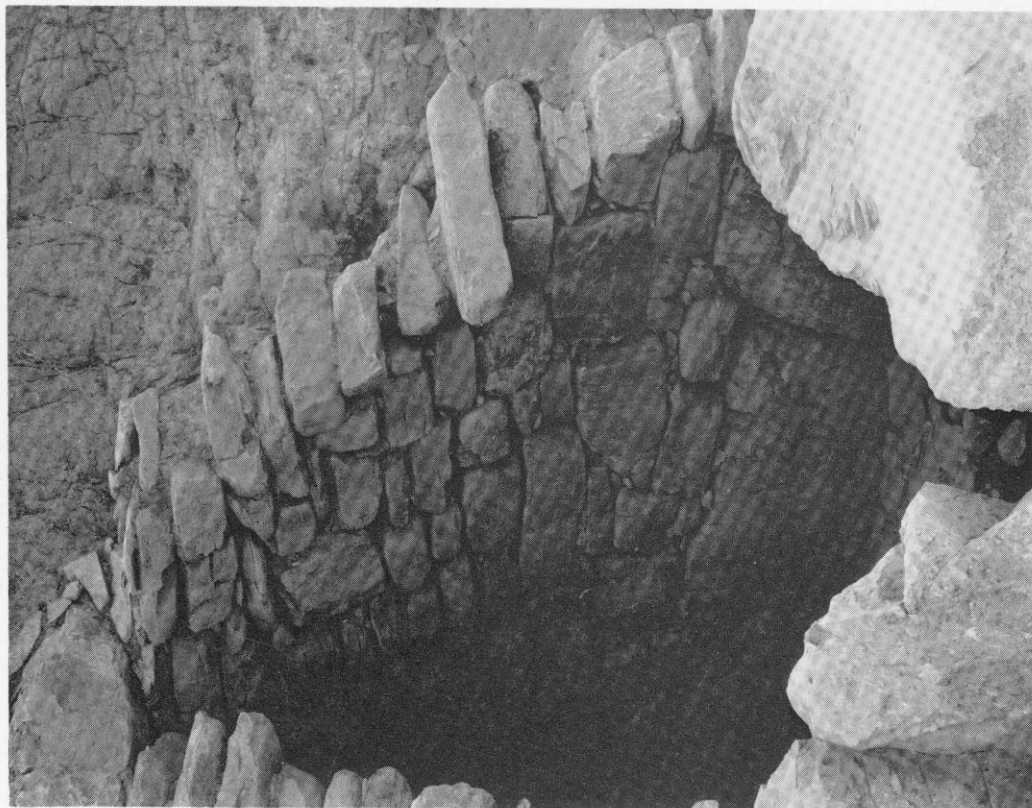
2 原口1号坟玄室床面



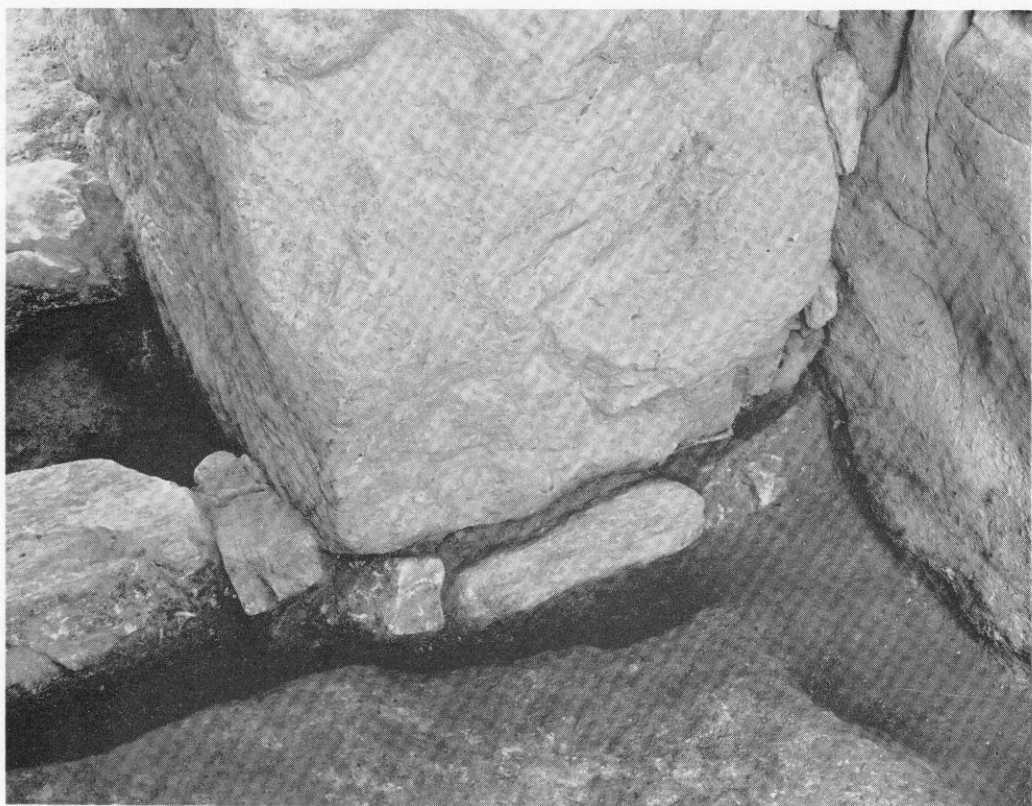
1 原口1号墳腰石（北から）



2 原口1号墳腰石（南西から）

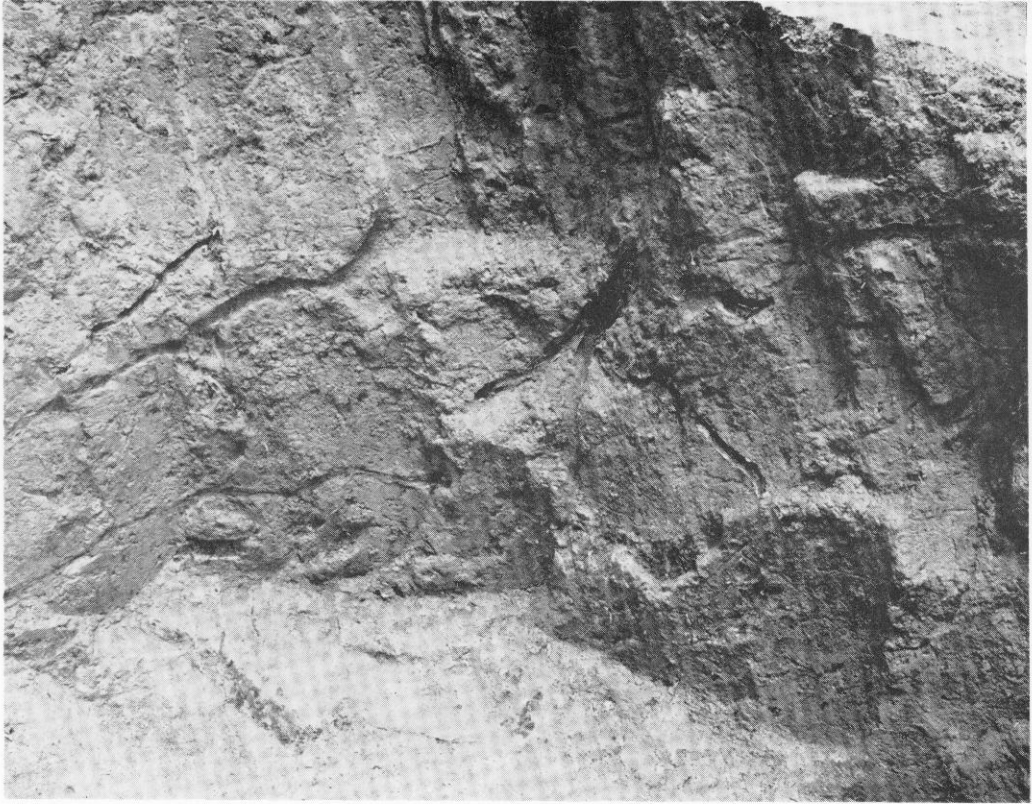


1 原口1号墳玄室左側壁



2 原口1号墳玄室左袖石下の根石



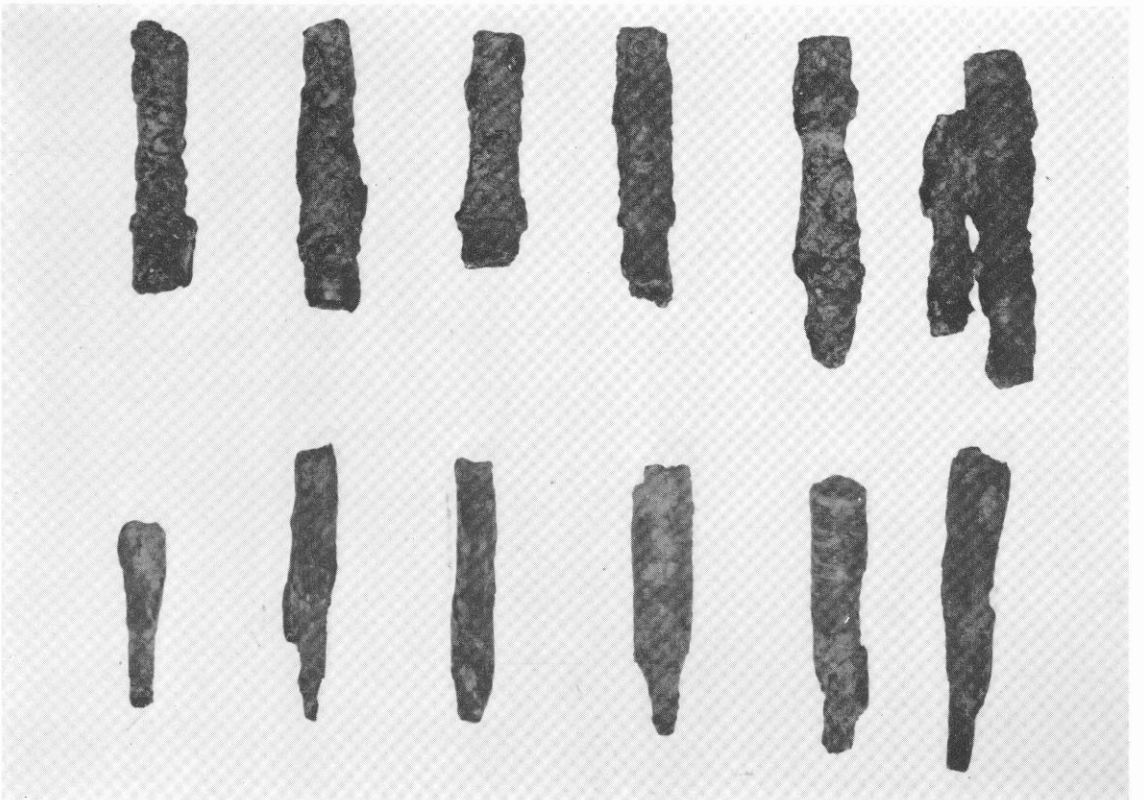


1 原口1号墳墓壁面工具使用痕全景（左コーナー）

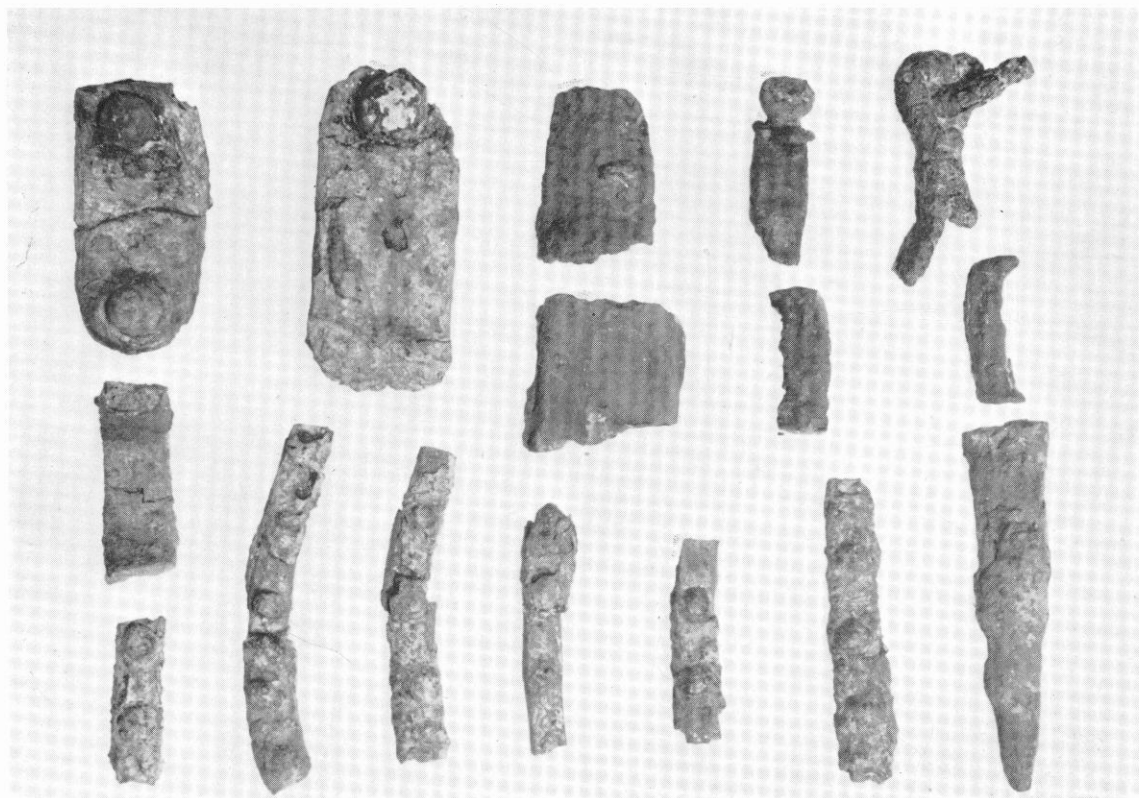




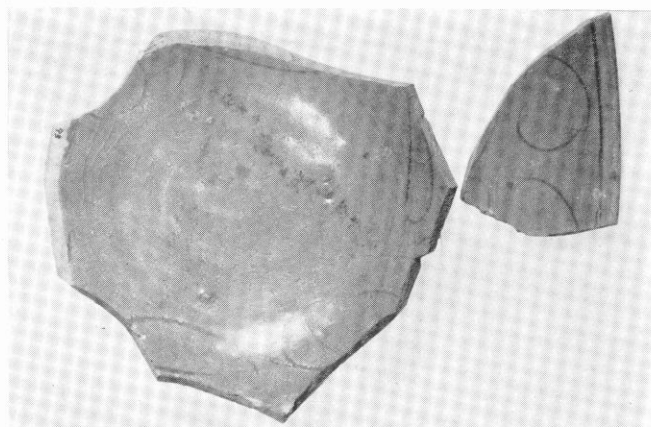
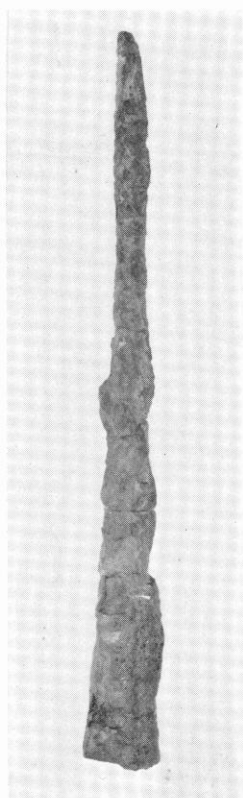
1 原口1号墳出土鉄鏃(1)



2 原口1号墳出土鉄鏃(2)

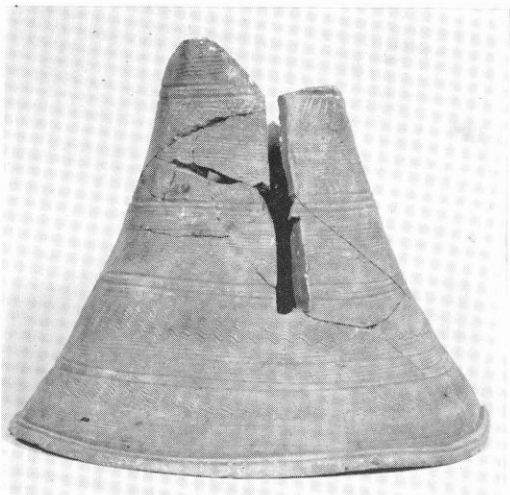
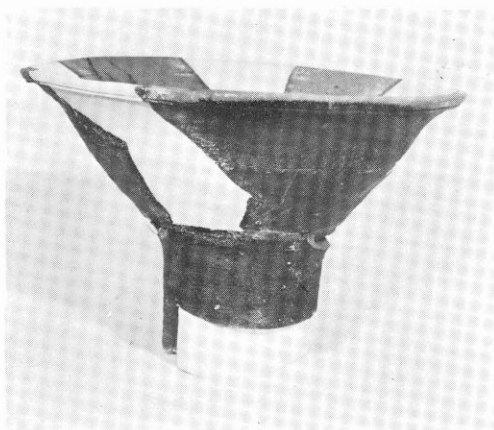
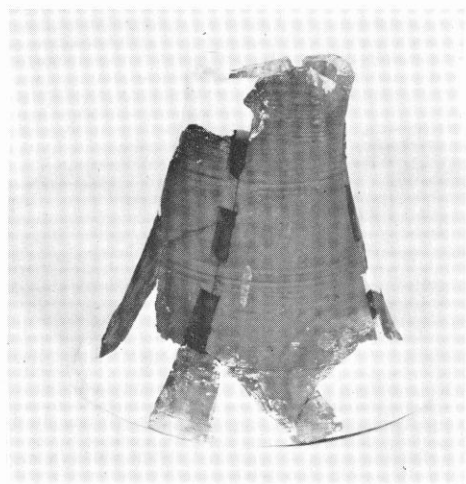
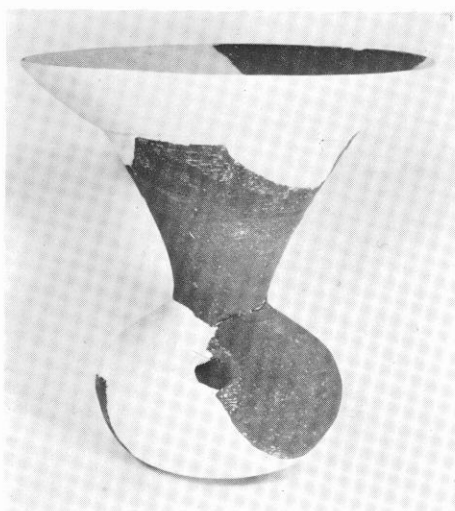
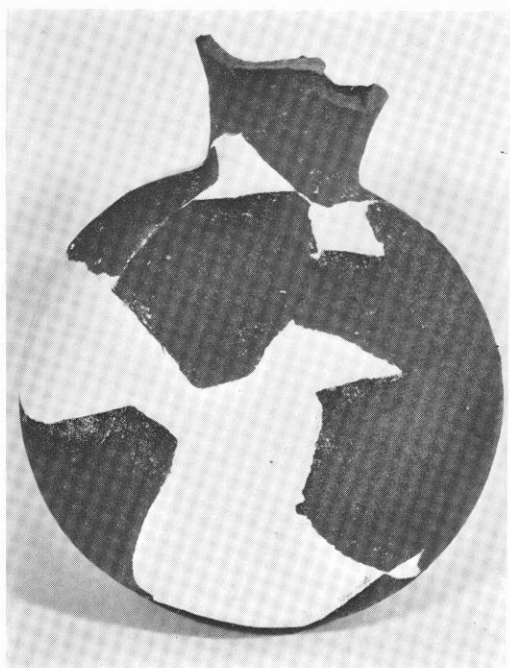
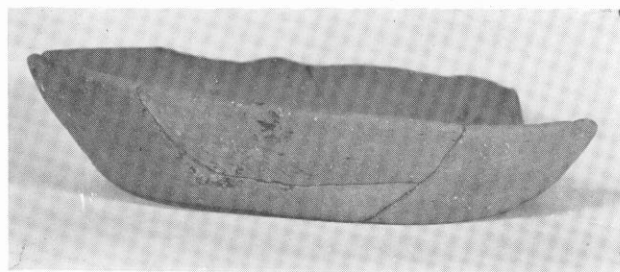


1 原口1号墳出土馬具・刀子

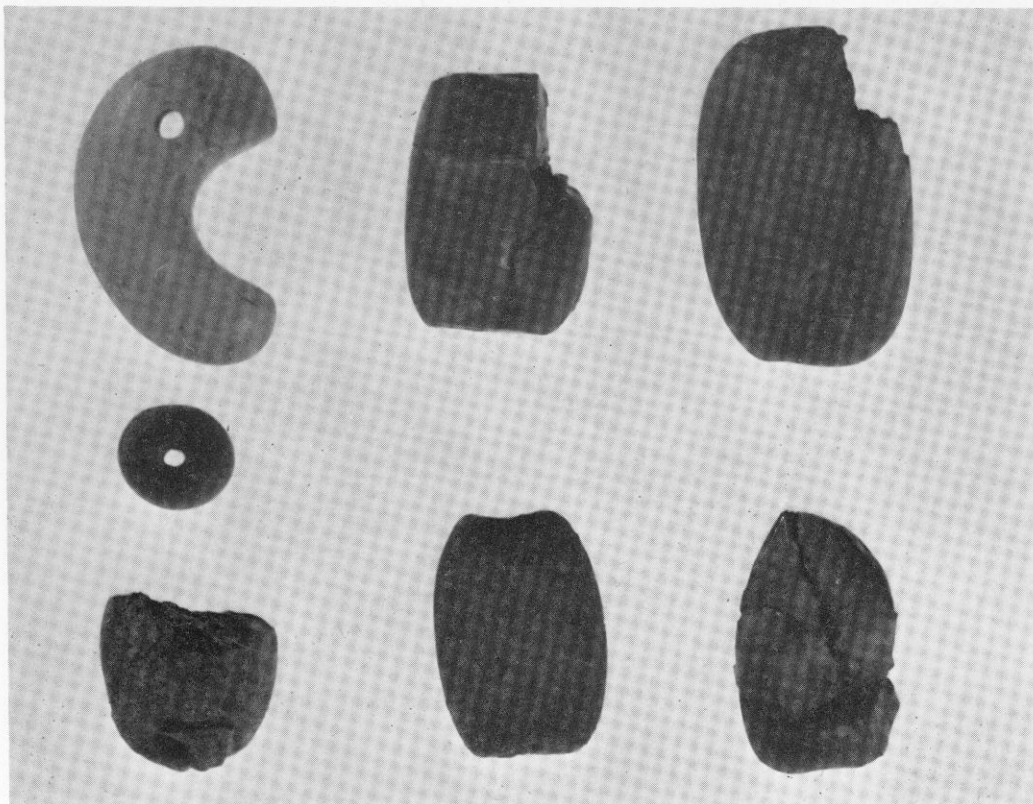


2 原口1号墳出土鉄鉢・磁器

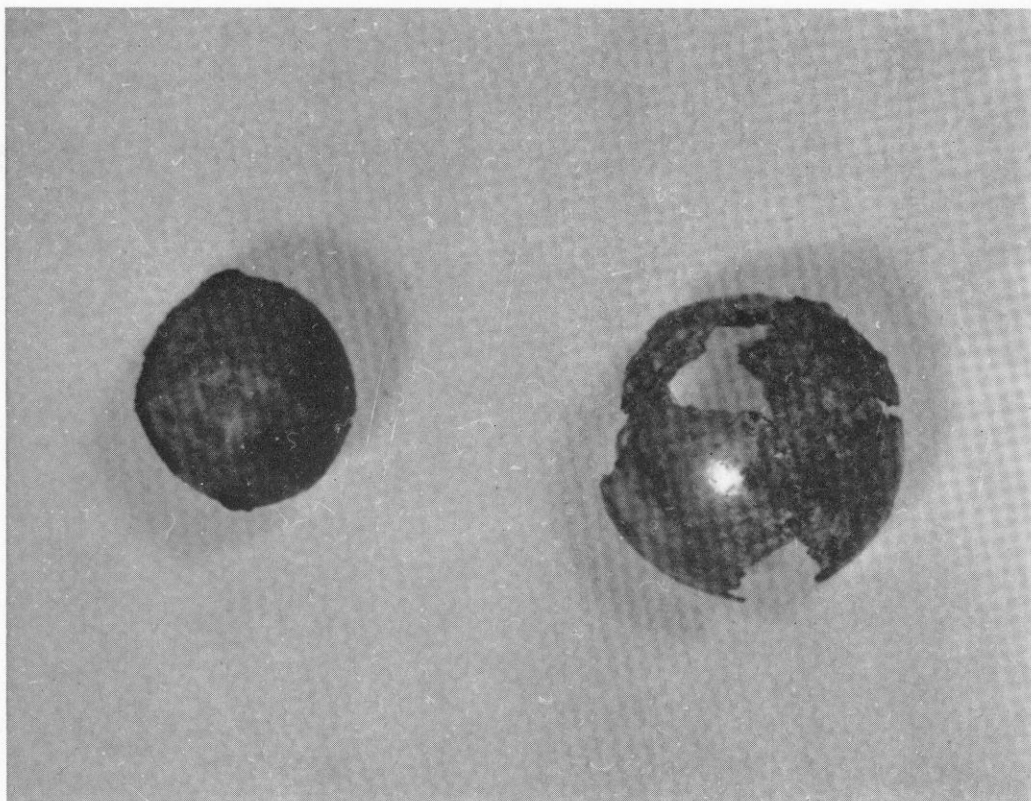




原口1号墳出土土師器・須恵器



1 原口1号墳出土玉類



2 原口1号墳出土用途不明空玉

### Ⅲ 塔ノ原遺跡

筑紫野市所在，住居址・甕棺墓・土壙墓の調査





1 調査前の塔の原遺跡（北から）



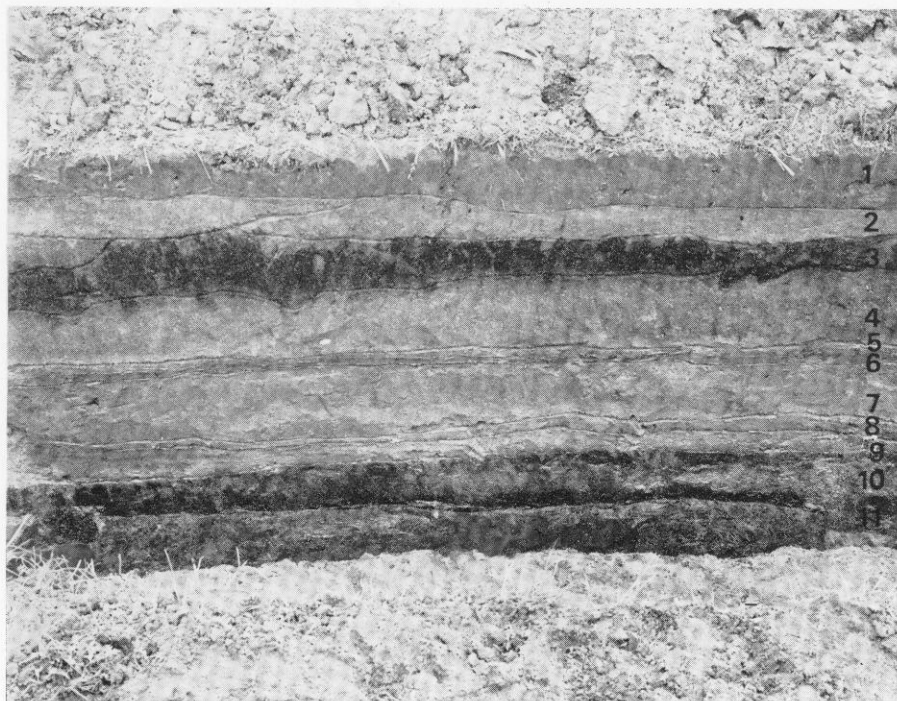
2 調査前の塔の原遺跡（南より）



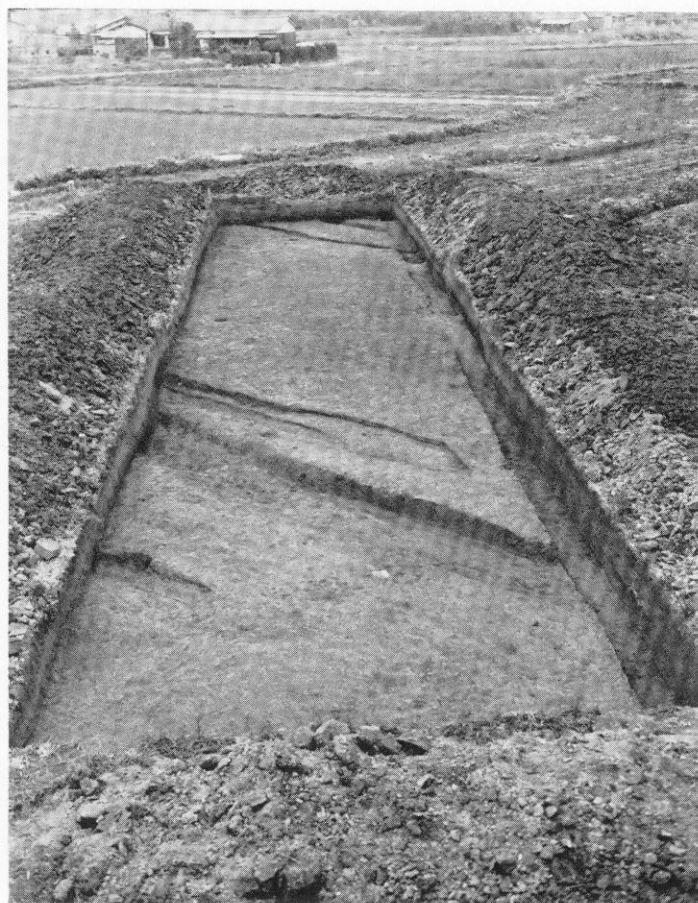
1 南半調査区全景（北から）



2 南半調査区全景（南から）

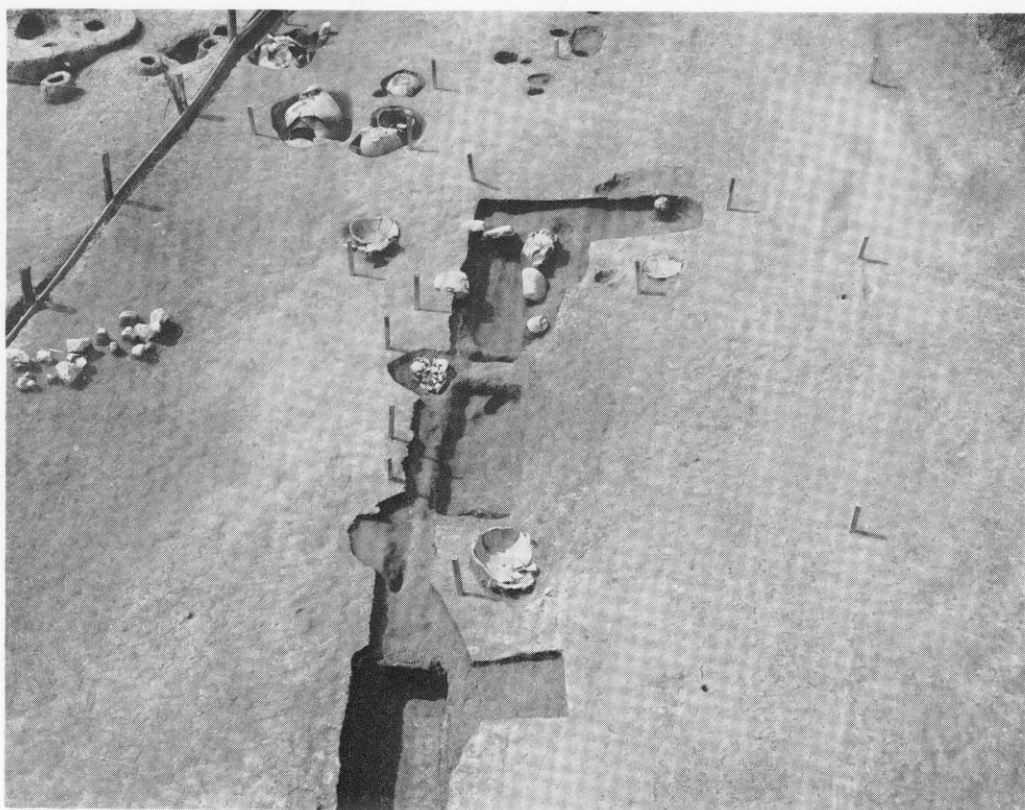


1 南半水田面トレンチ土層（北から）

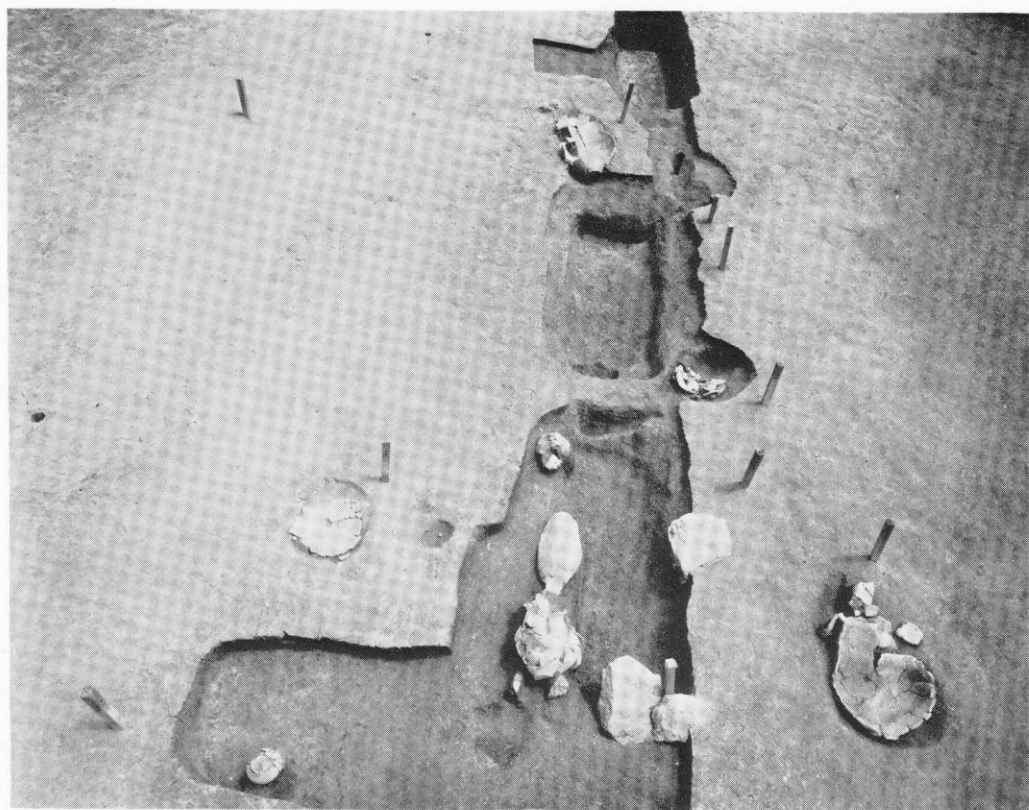


2 第Ⅴトレンチ全景（南から）

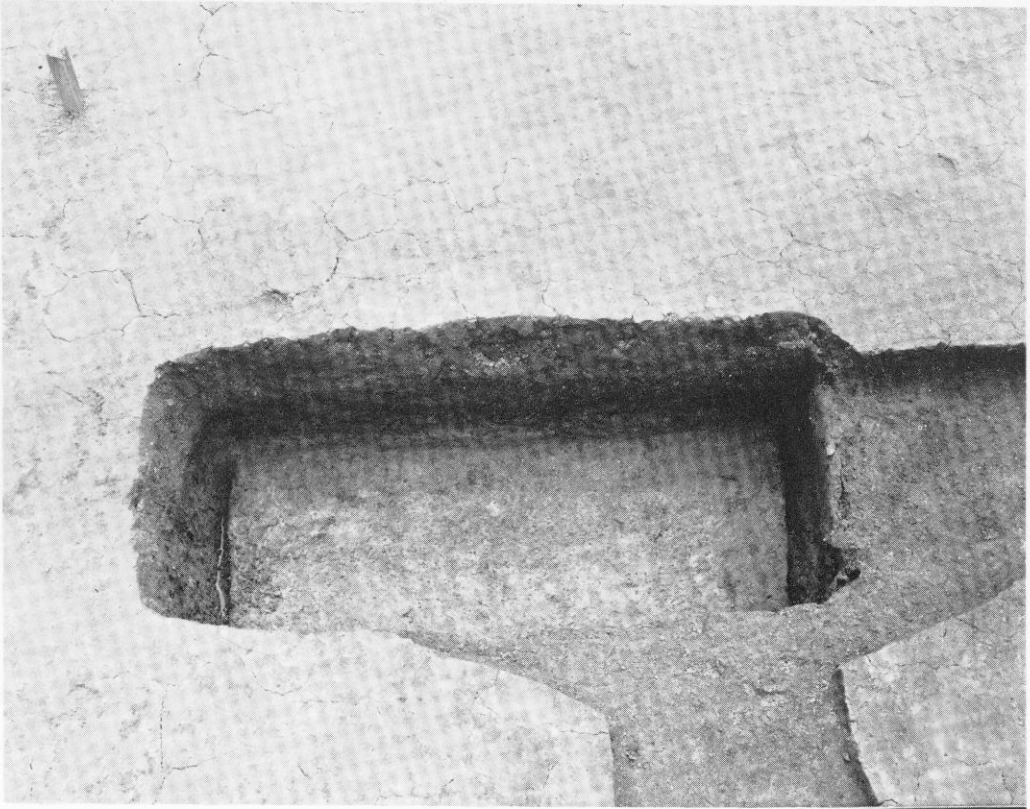




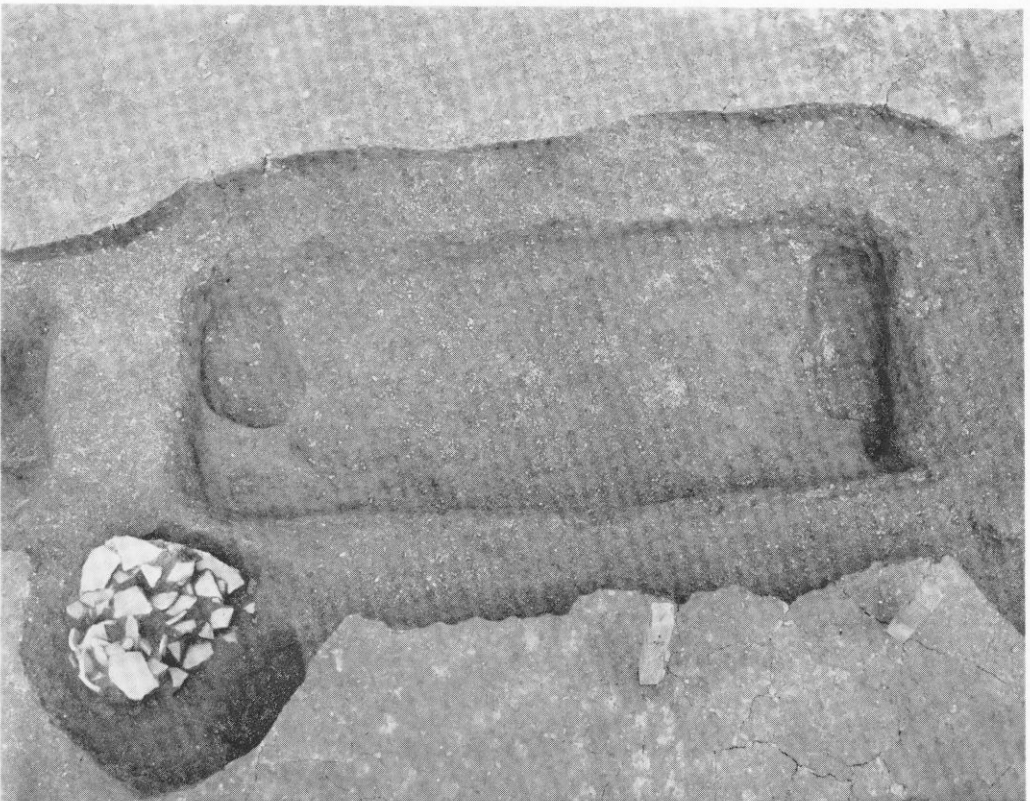
1 土壙墓及び甕棺墓群全景（南から）



2 土壙墓及び甕棺墓群全景（北から）

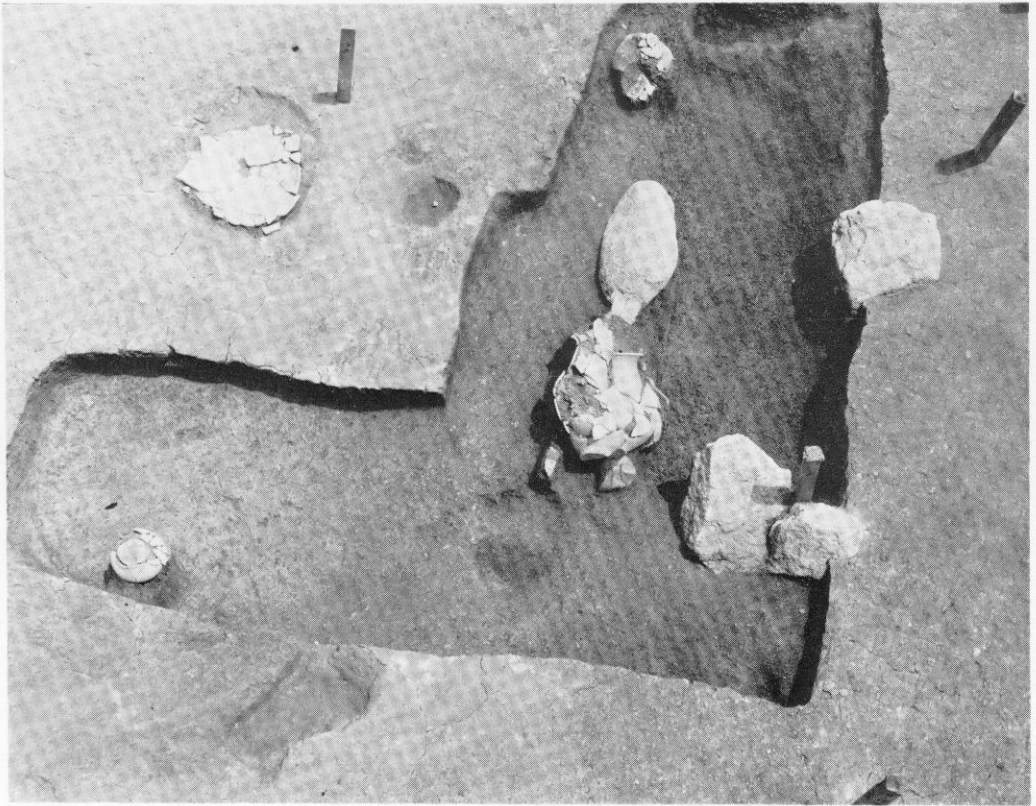


1 第1号土壙墓（東から）

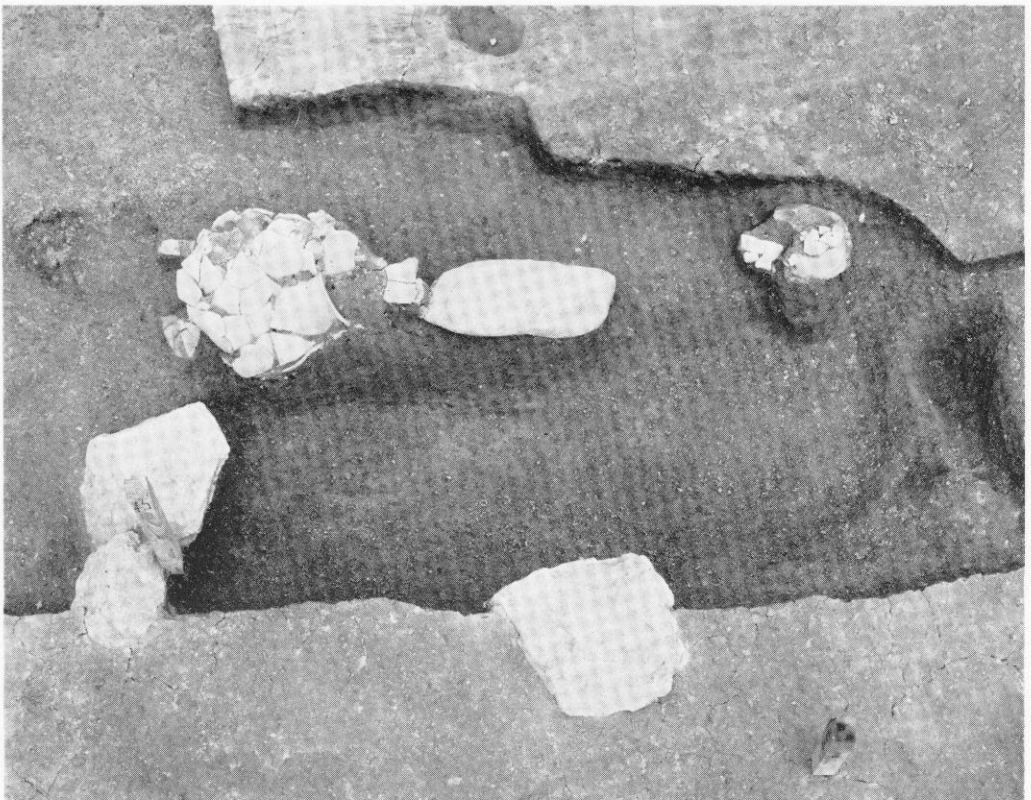


2 第2号土壙墓（西から）



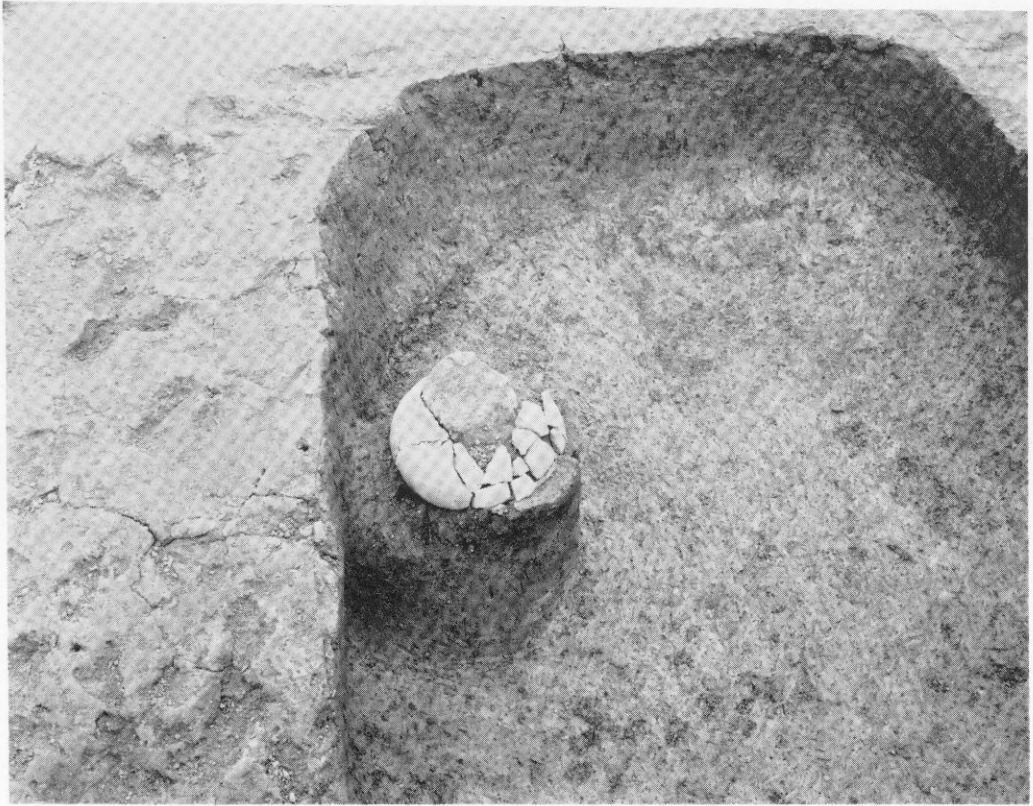


1 第3号土壙墓（西から）

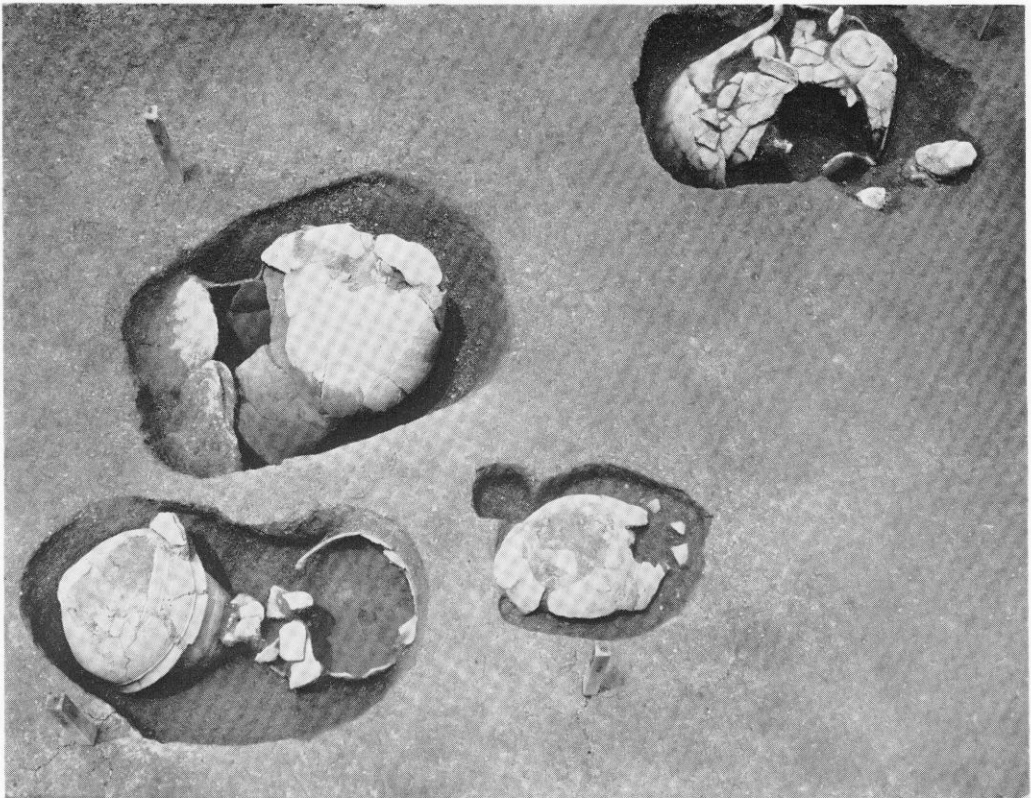


2 第4号土壙墓（北から）

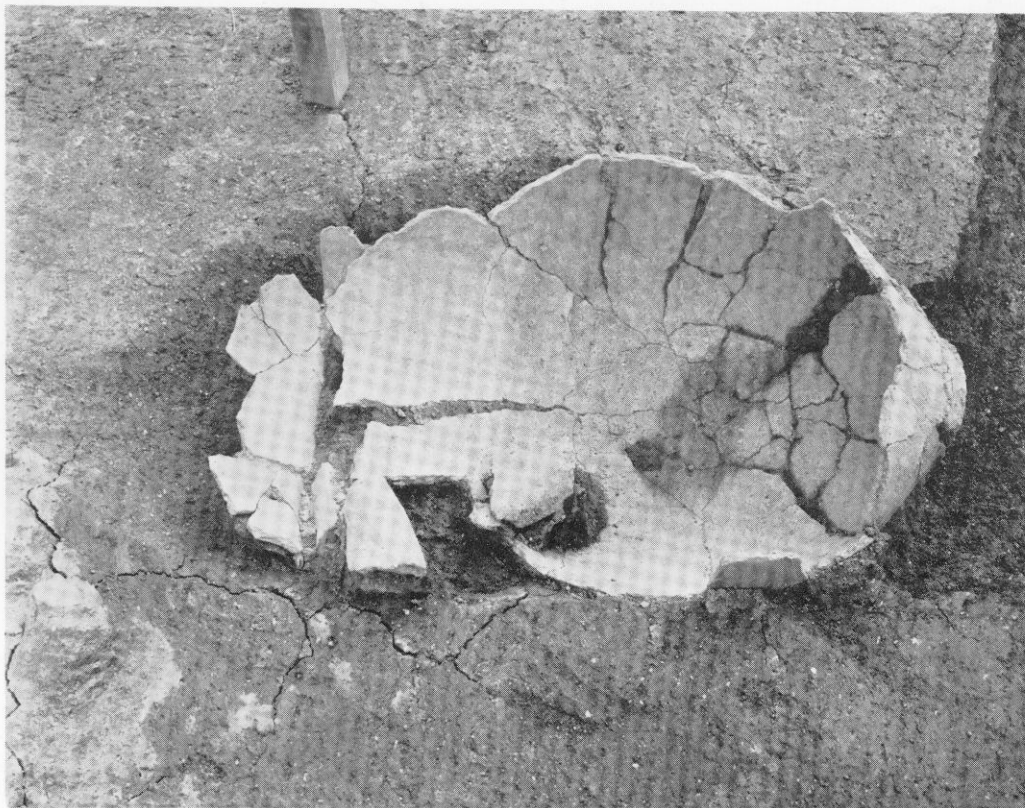




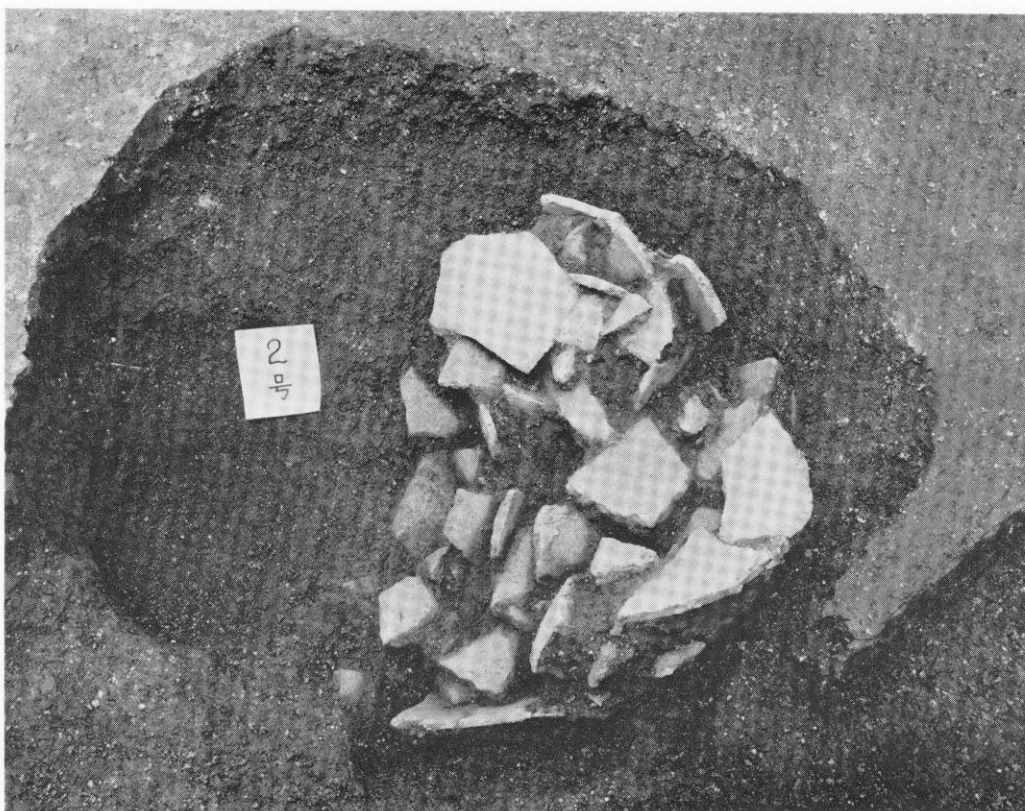
1 第4号土壙墓内副葬壺出土状況（西から）



2 第6～9号甕棺出土状況（東から）



1 第1号甕棺墓（東から）

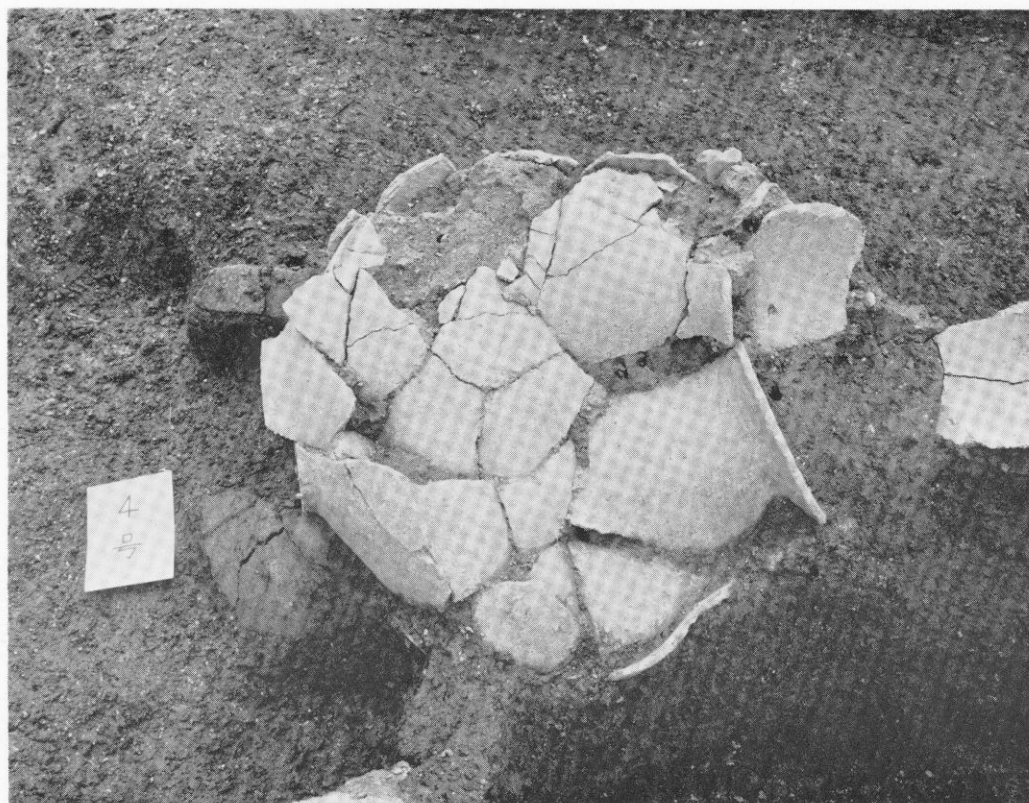


2 第2号甕棺墓（東から）



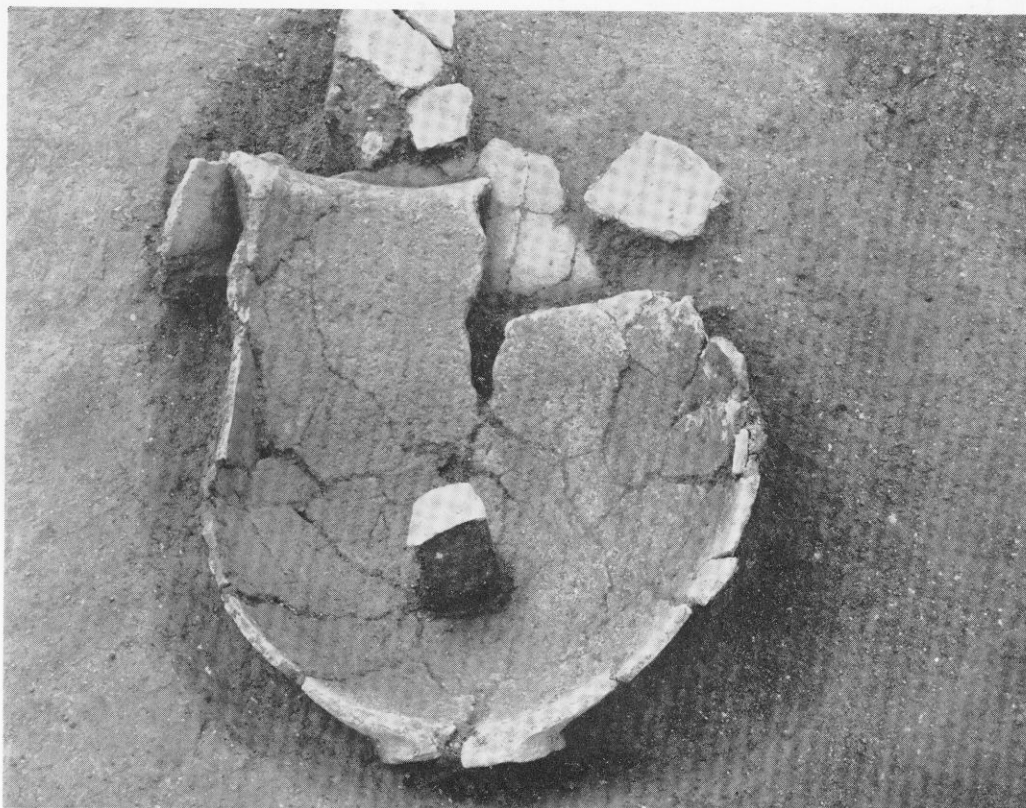


1 第3号甕棺墓（東から）

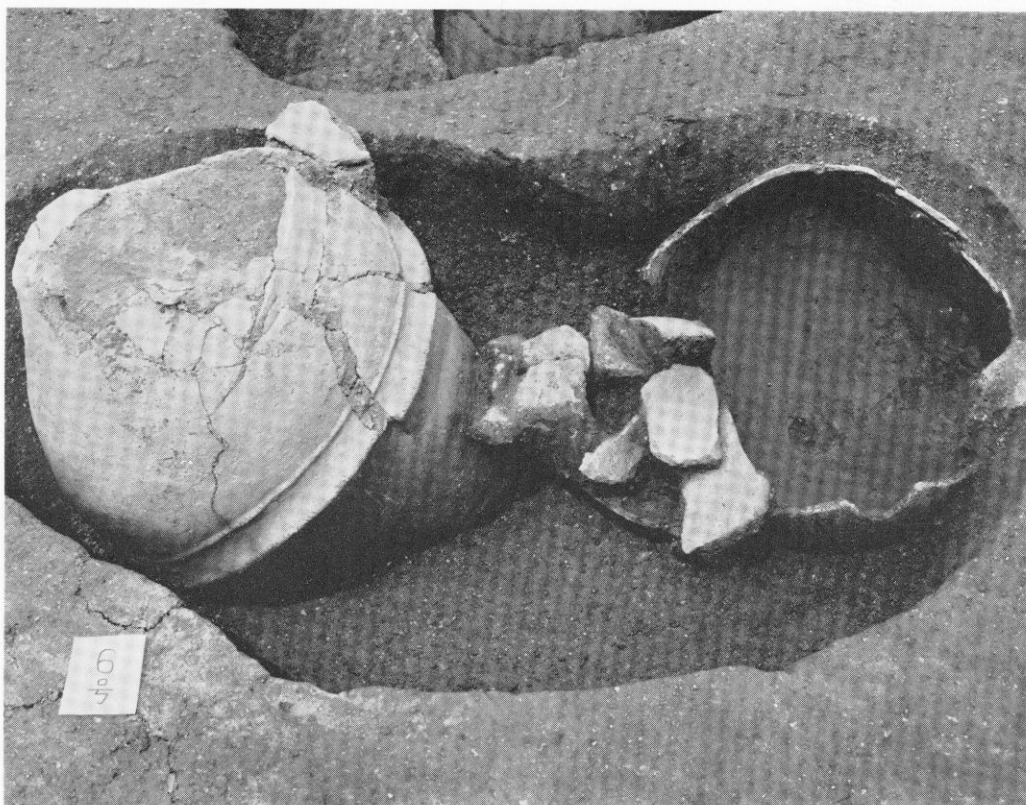


2 第4号甕棺墓（西から）

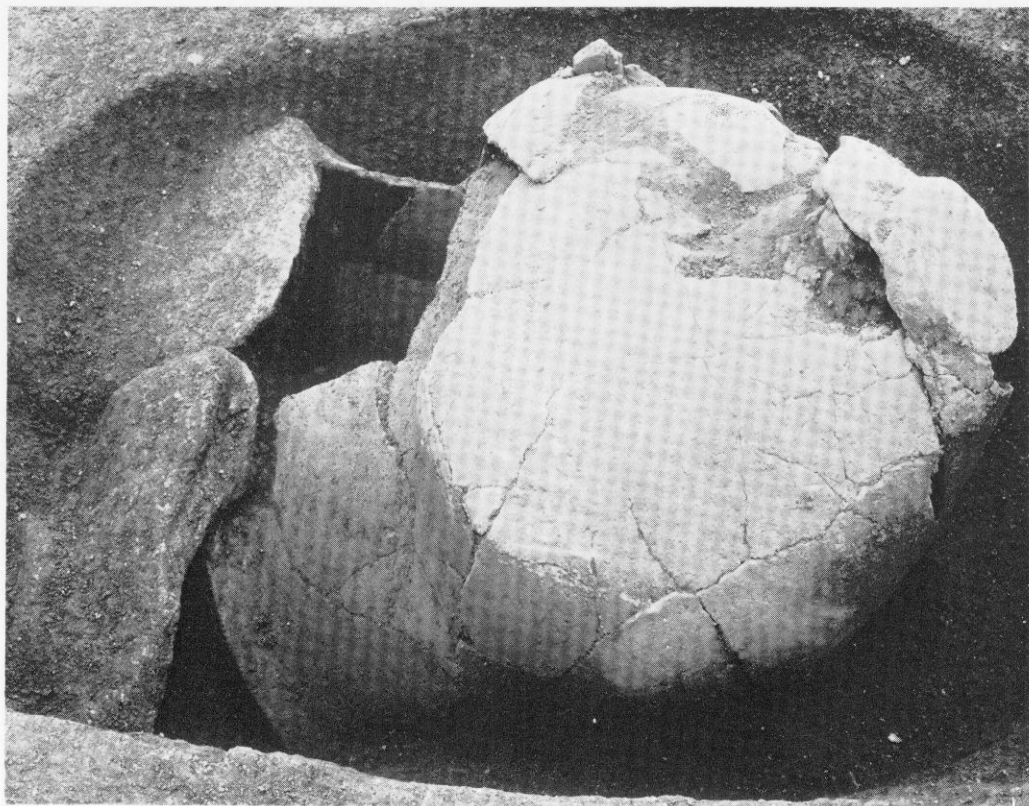




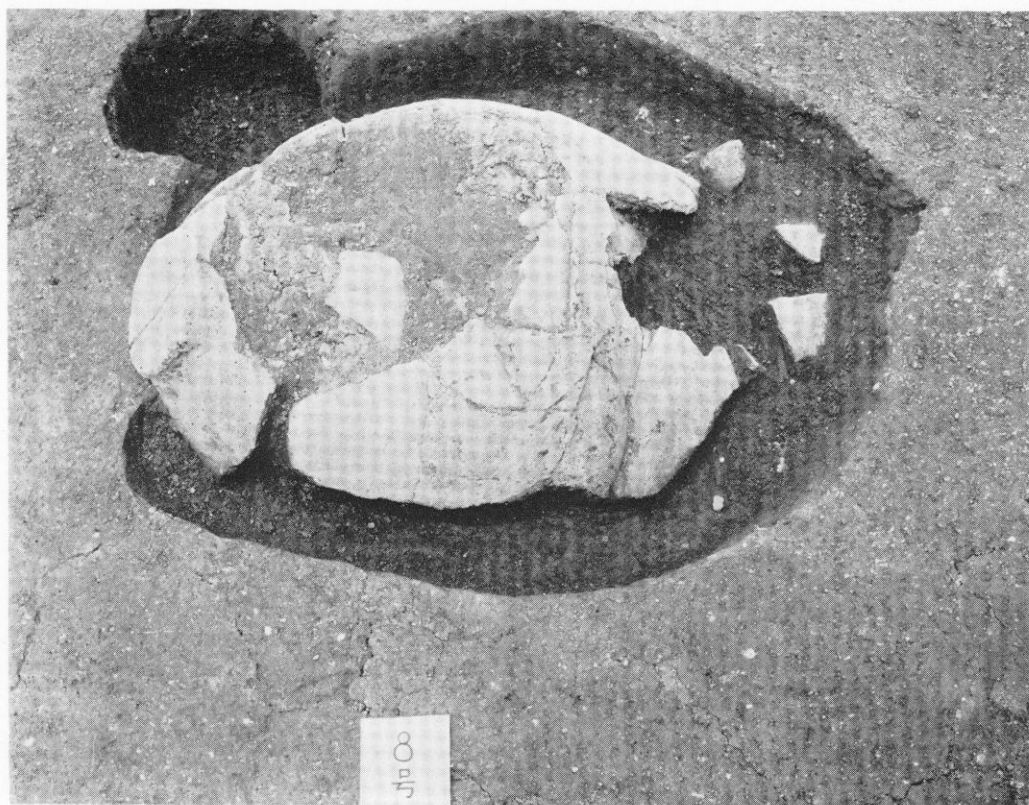
1 第5号甕棺墓（北から）



2 第6号甕棺墓（東から）

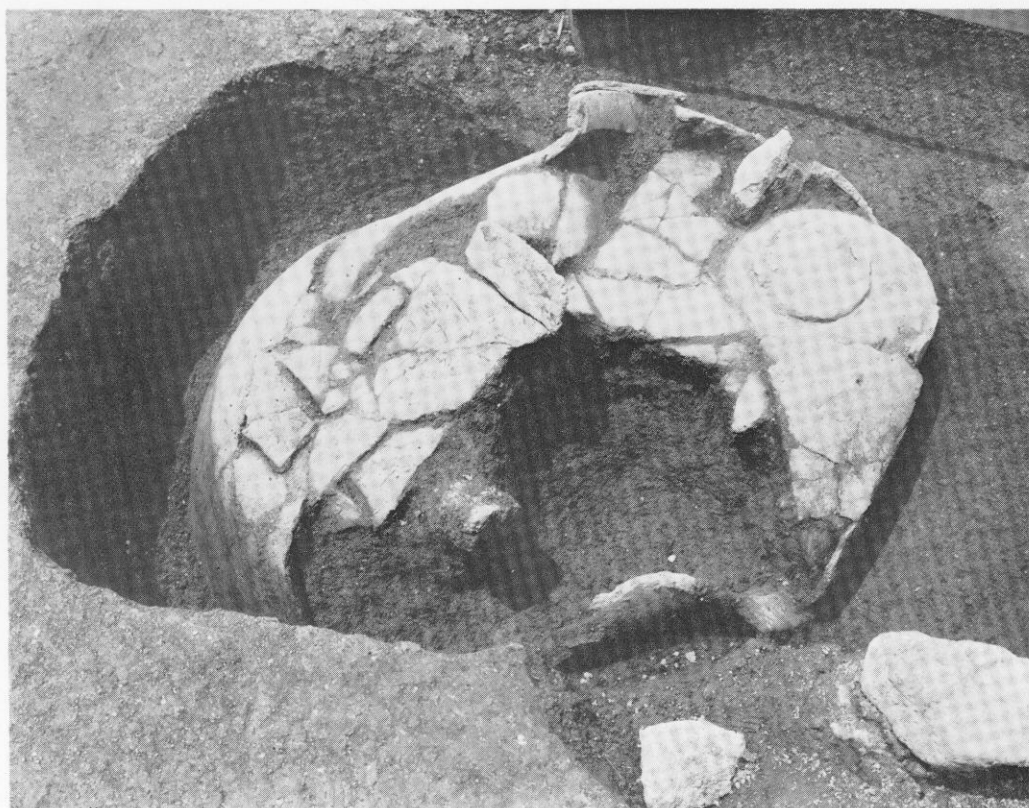


1 第7号甕棺墓（東から）



2 第8号甕棺墓（東から）



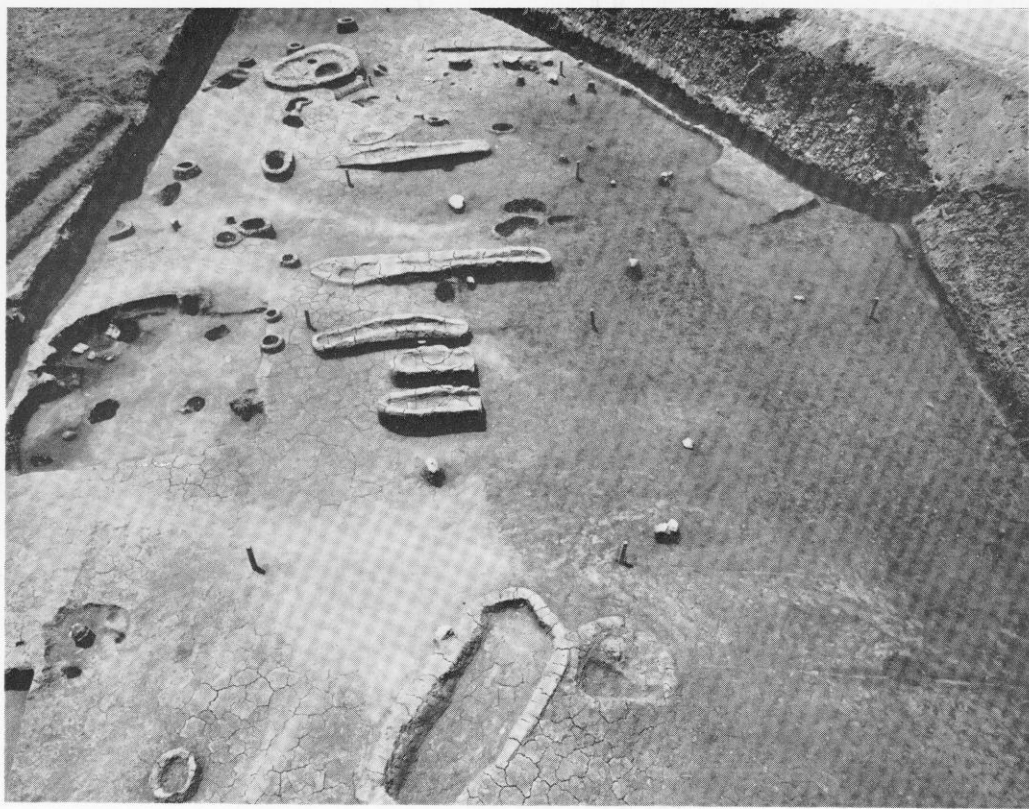


1 第9号甕棺墓（東から）



2 1～7区最下層遺構全景（北から）

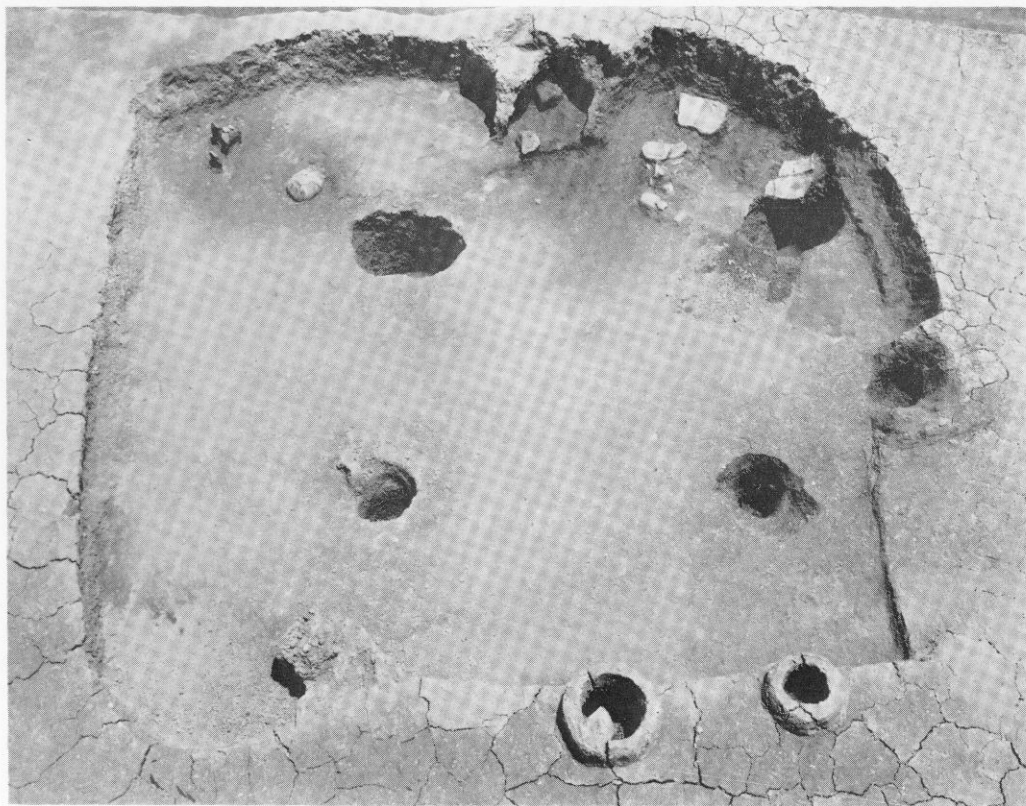




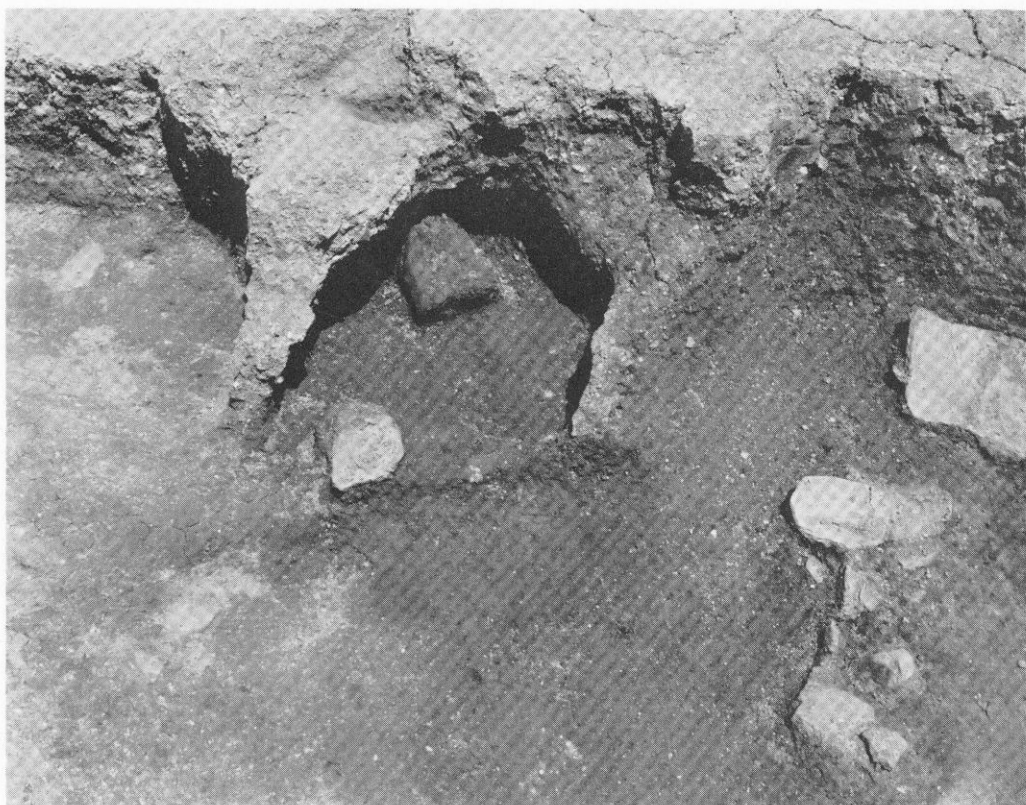
1 WA~C-1~7区上層遺構面全景（北から）



2 WA~C-8~12区全景（北から）

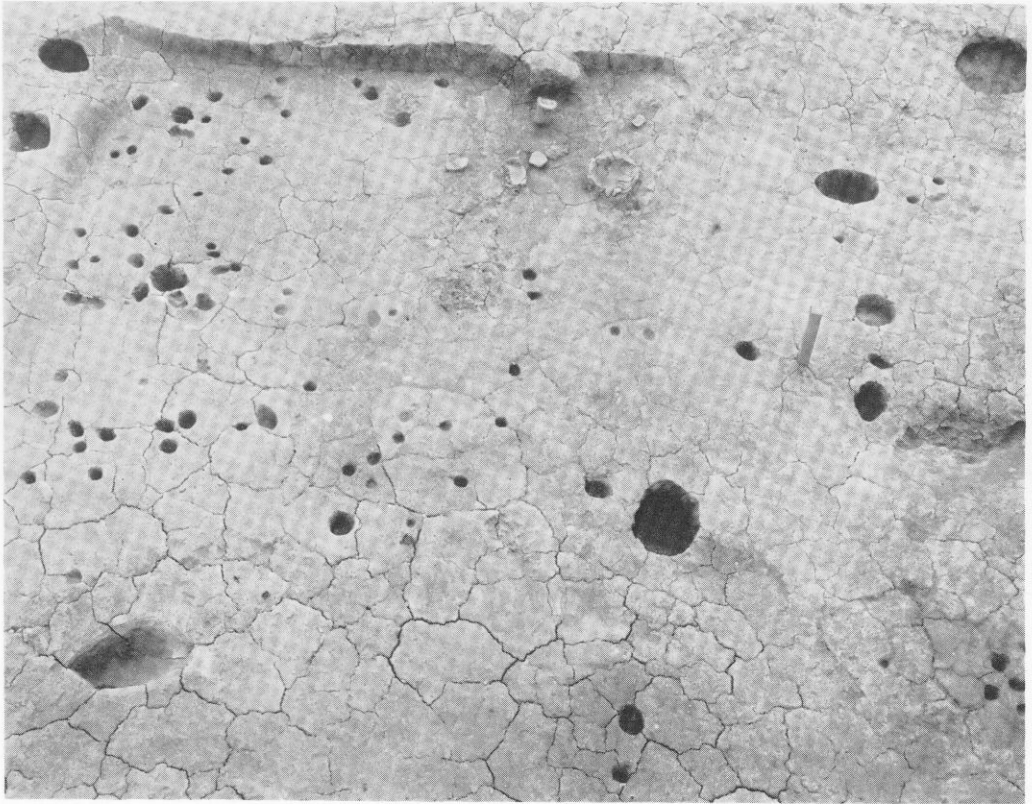


1 第1号住居址全景（西から）

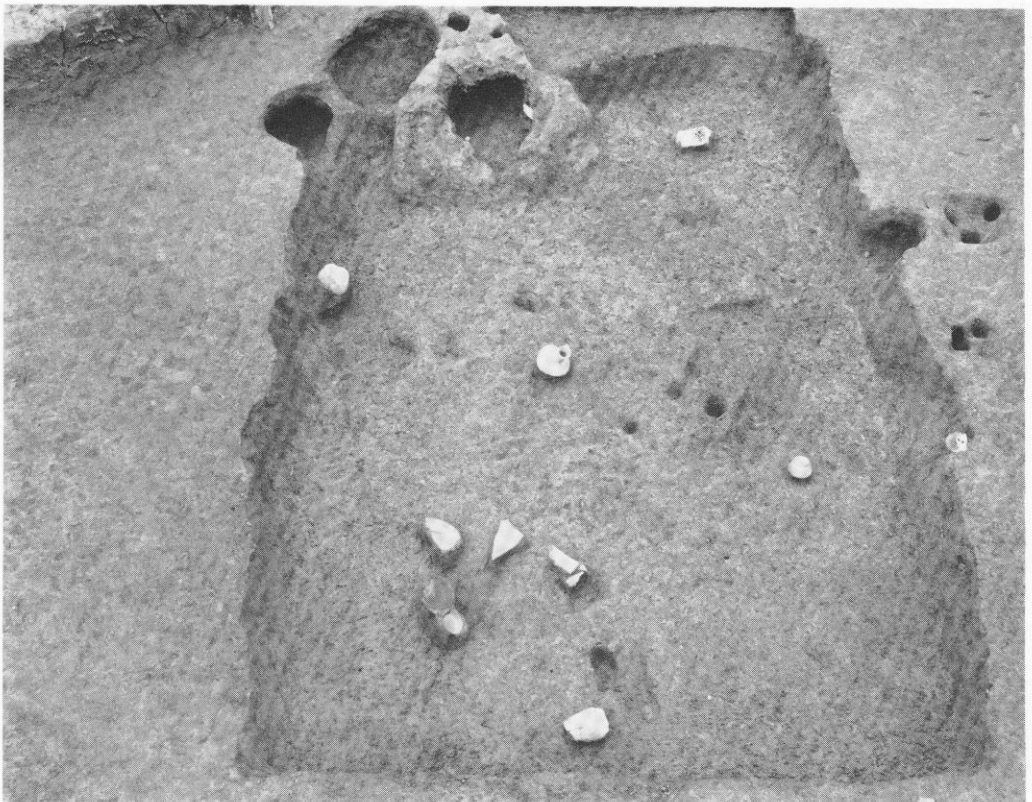


2 第1号住居址竈（西から）





1 第2号住居址全景（西から）

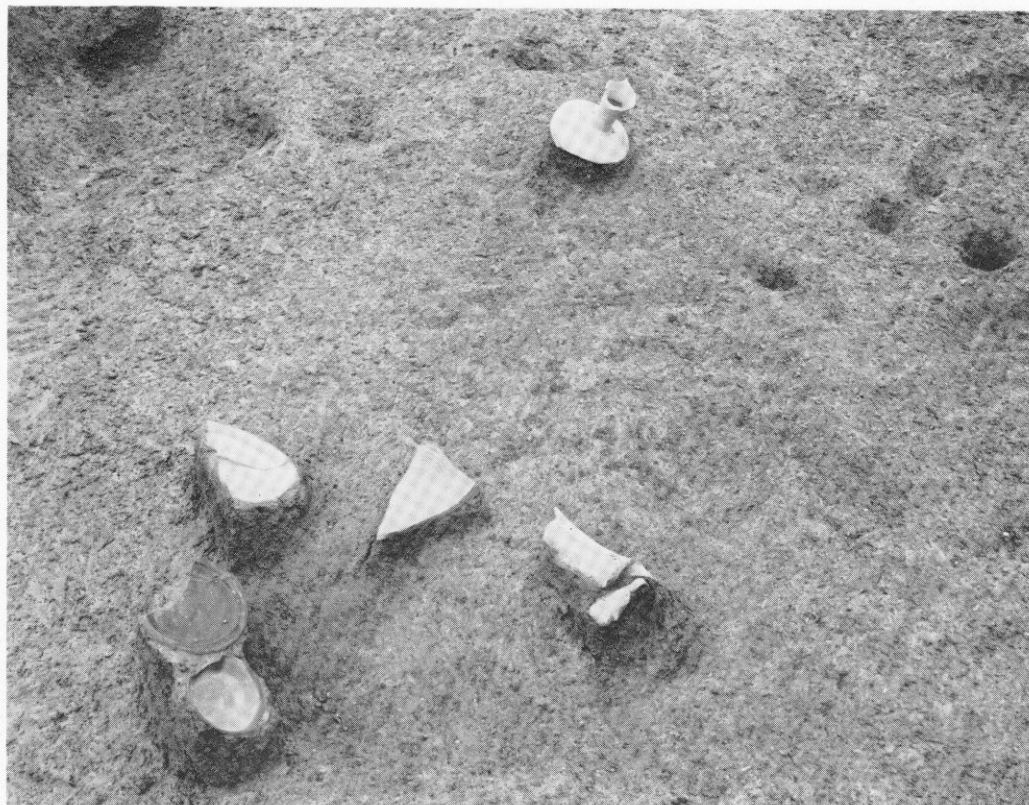


2 第3号住居址（東から）

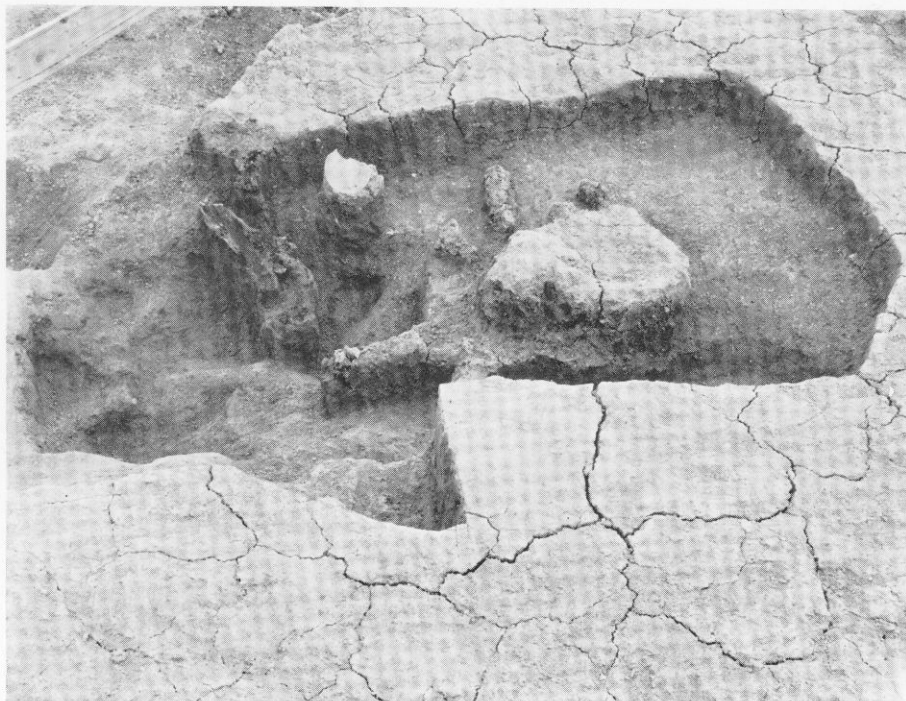




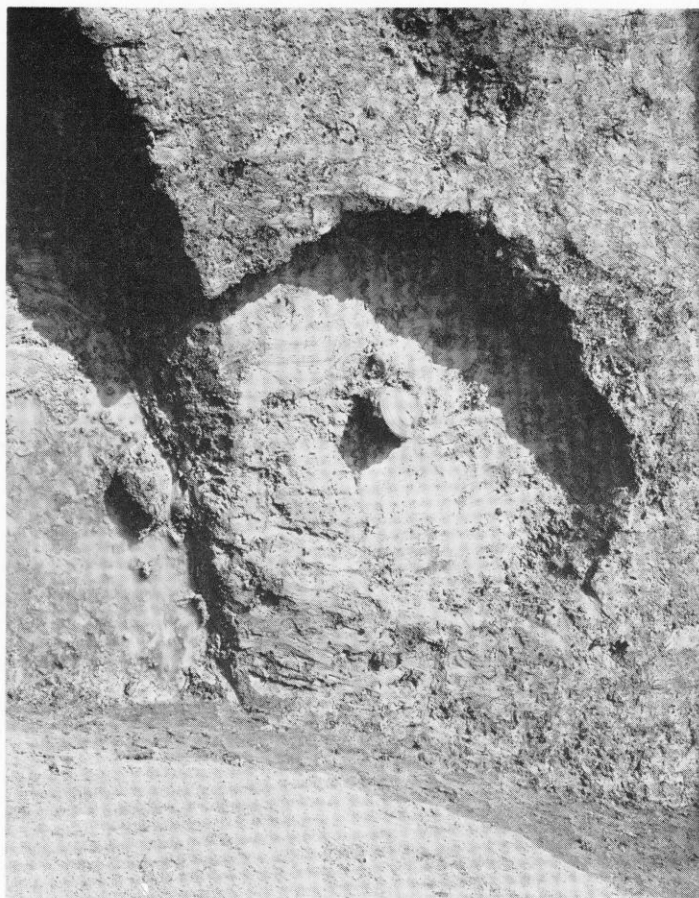
1 第3号住居址竈（東から）



2 第3号住居址遺物出土状況（東から）



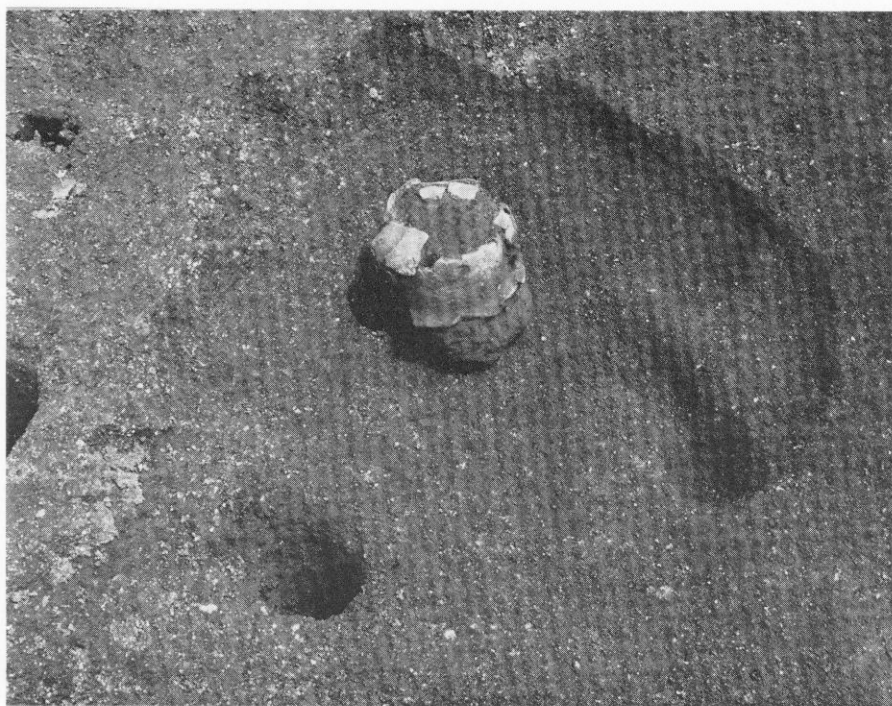
1 第5号土壙墓（東から）



2 第6号土壙墓（西から）

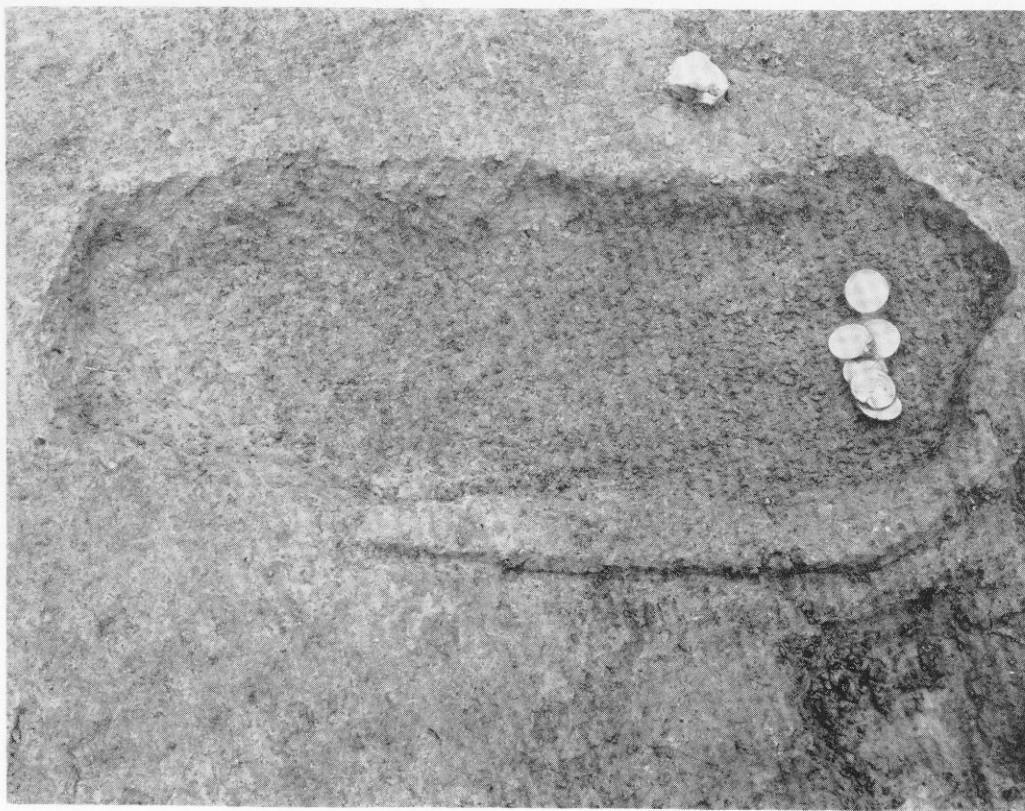


1 検出時の第2号焼土入ピット（西から）



2 完掘後の第2号焼土入ピット（西から）

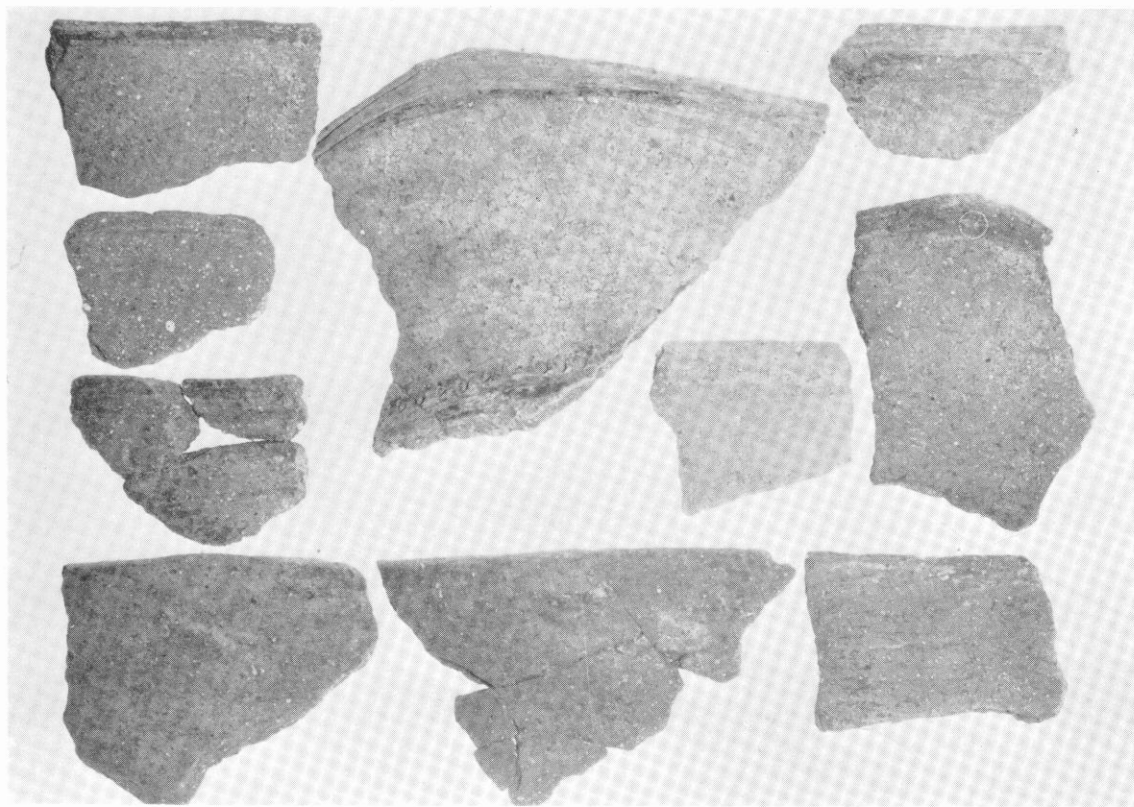




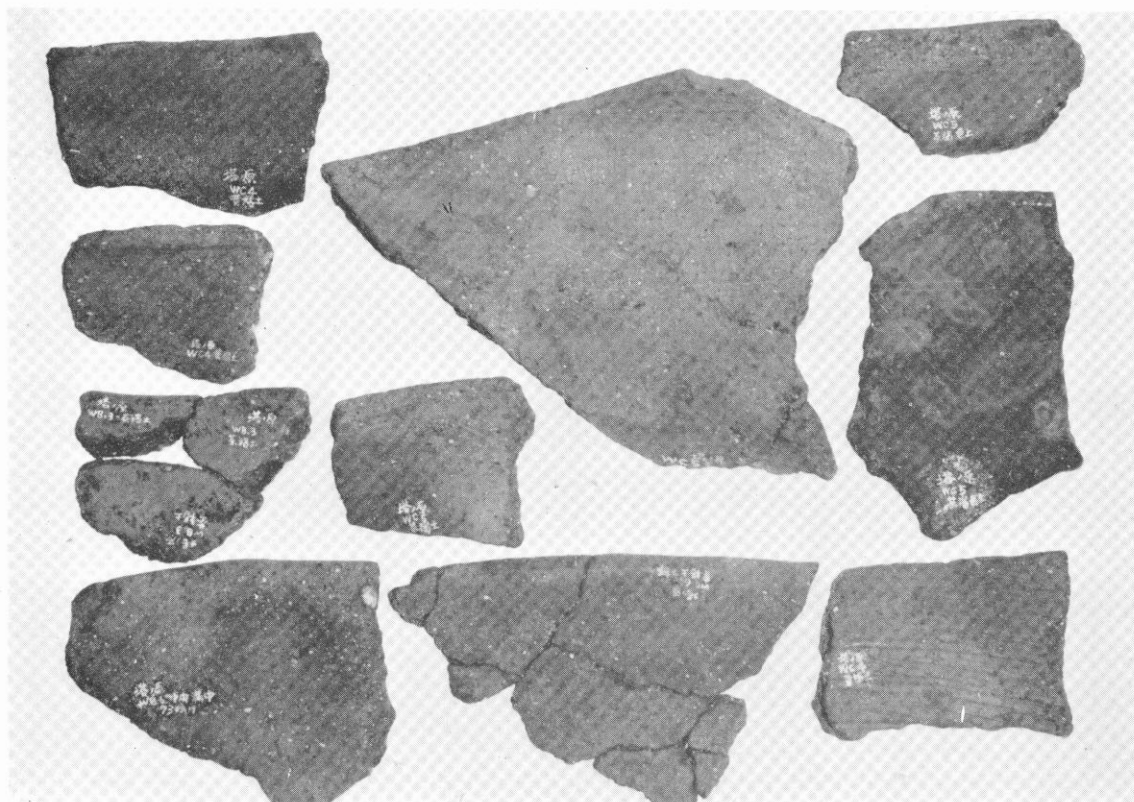
1 第6号土壙墓（西から）



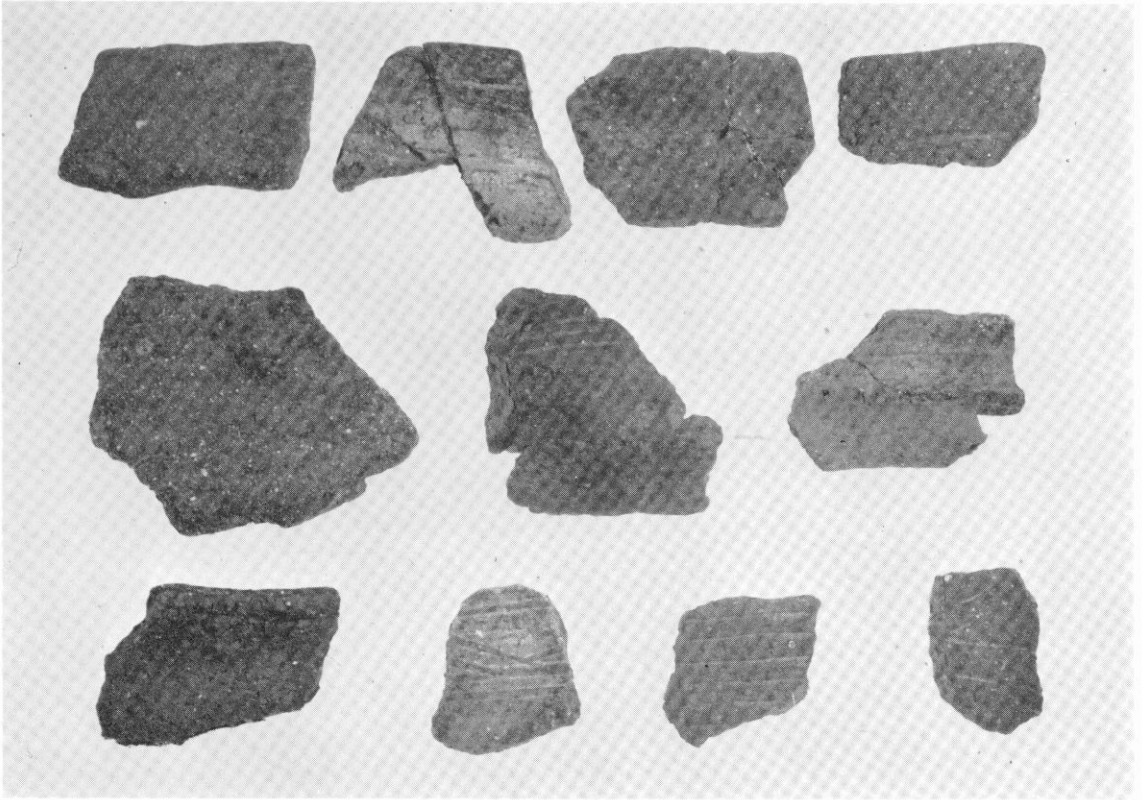
2 第6号土壙墓内副葬土器出土状況（北から）



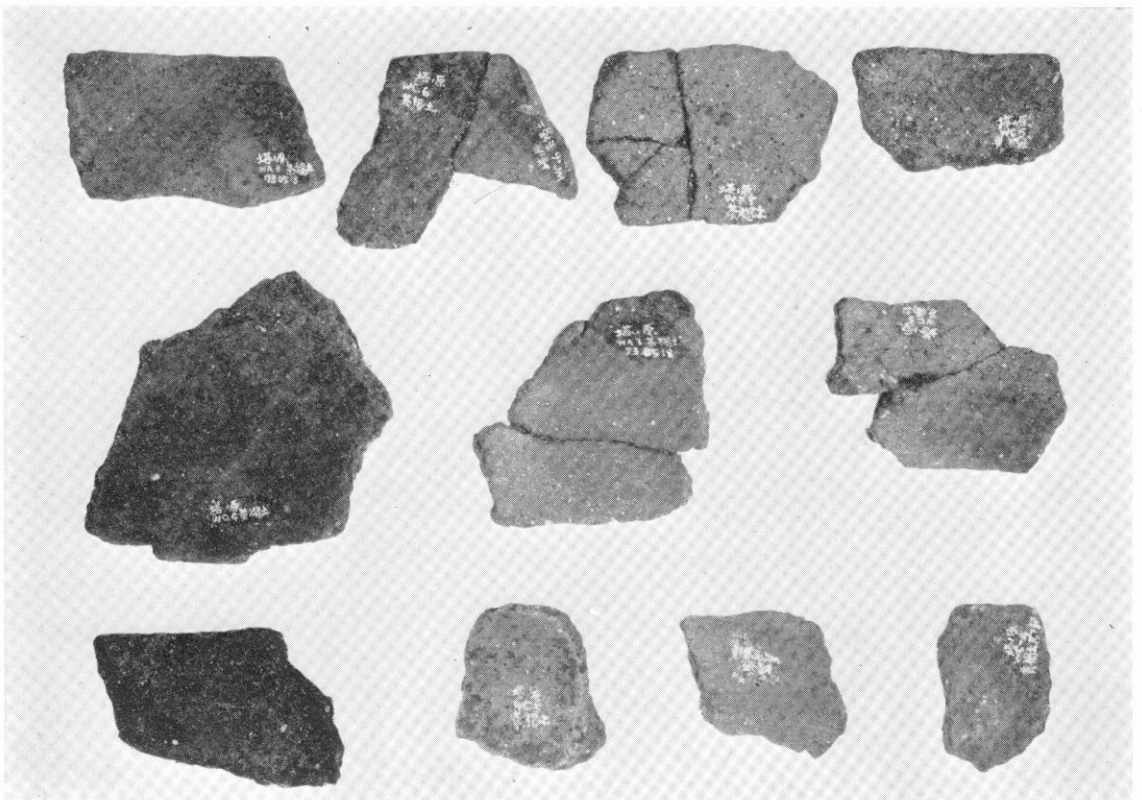
1 繩文式土器(表)



2 繩文式土器(裏)

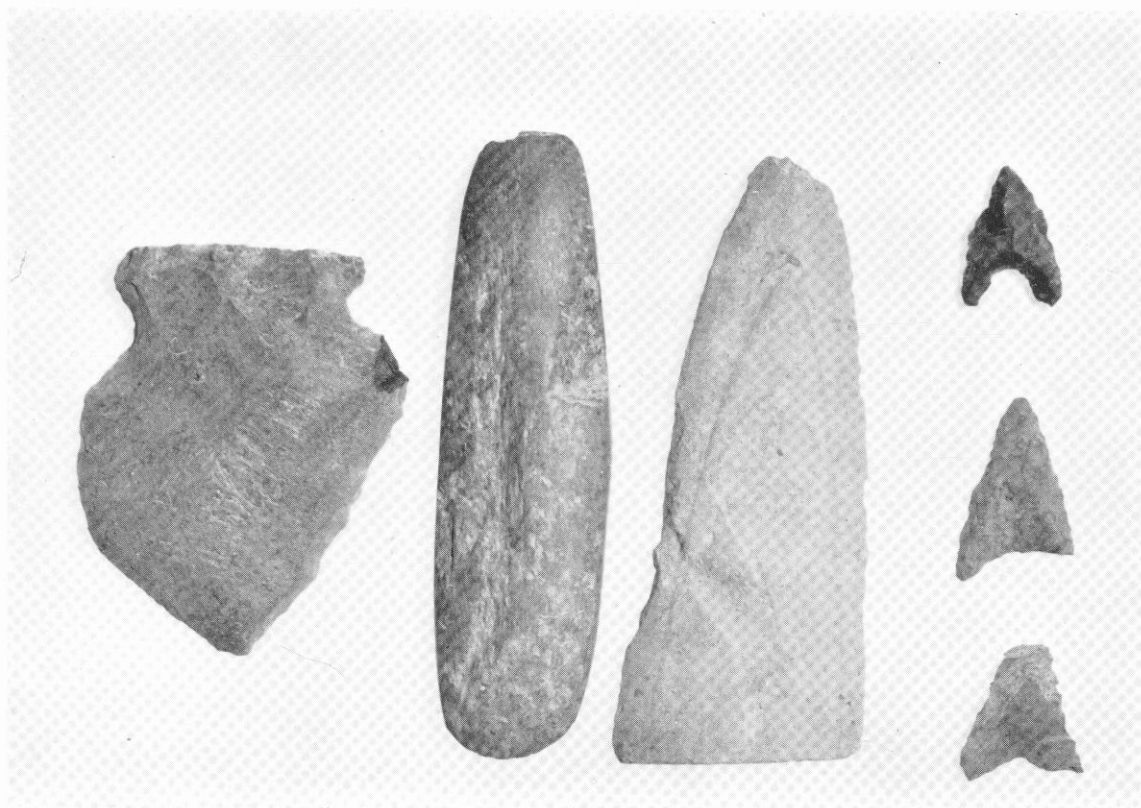


1 縄文式土器(表)

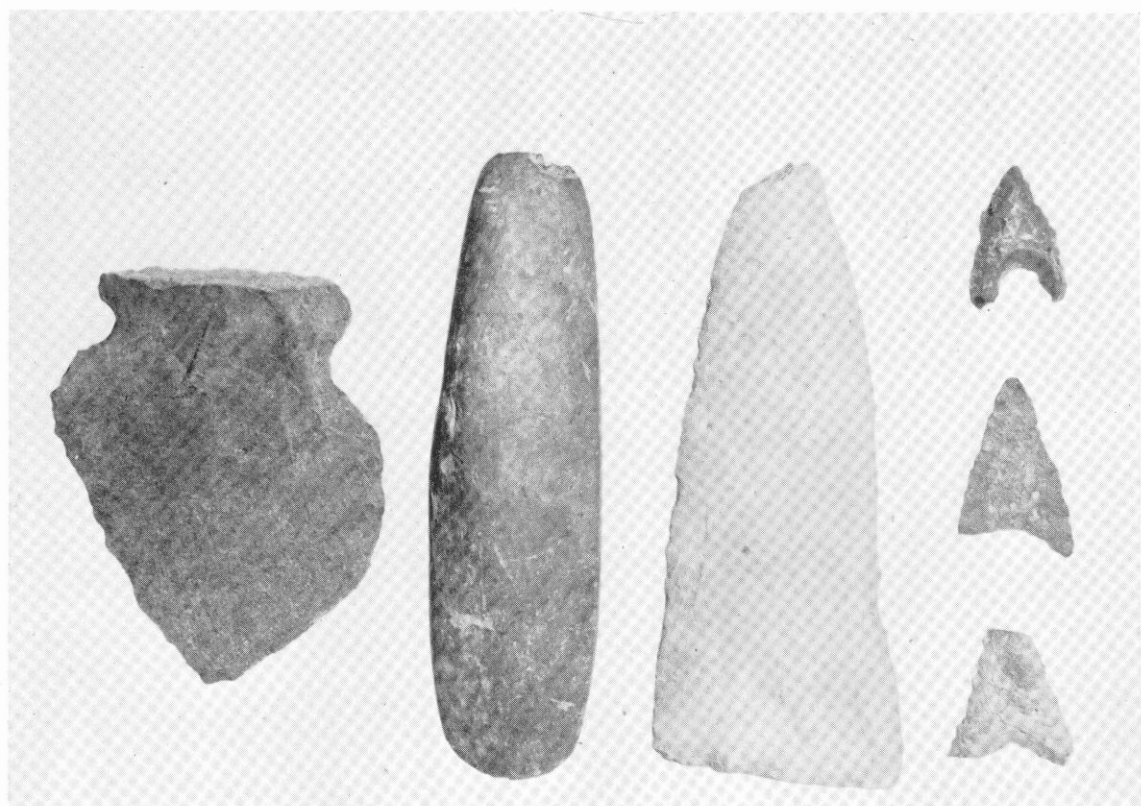


2 縄文式土器(裏)

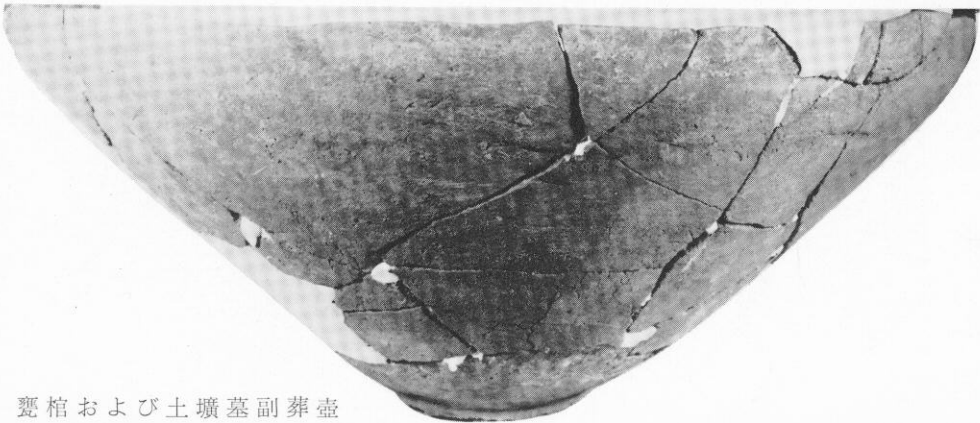
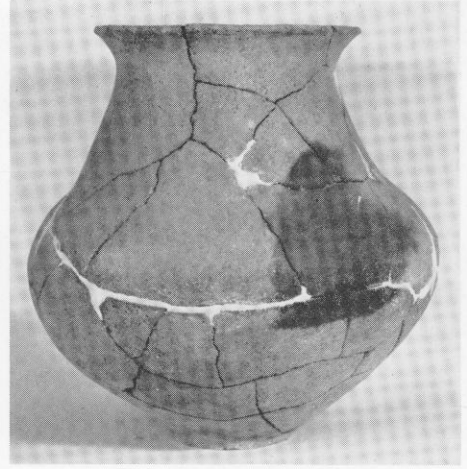




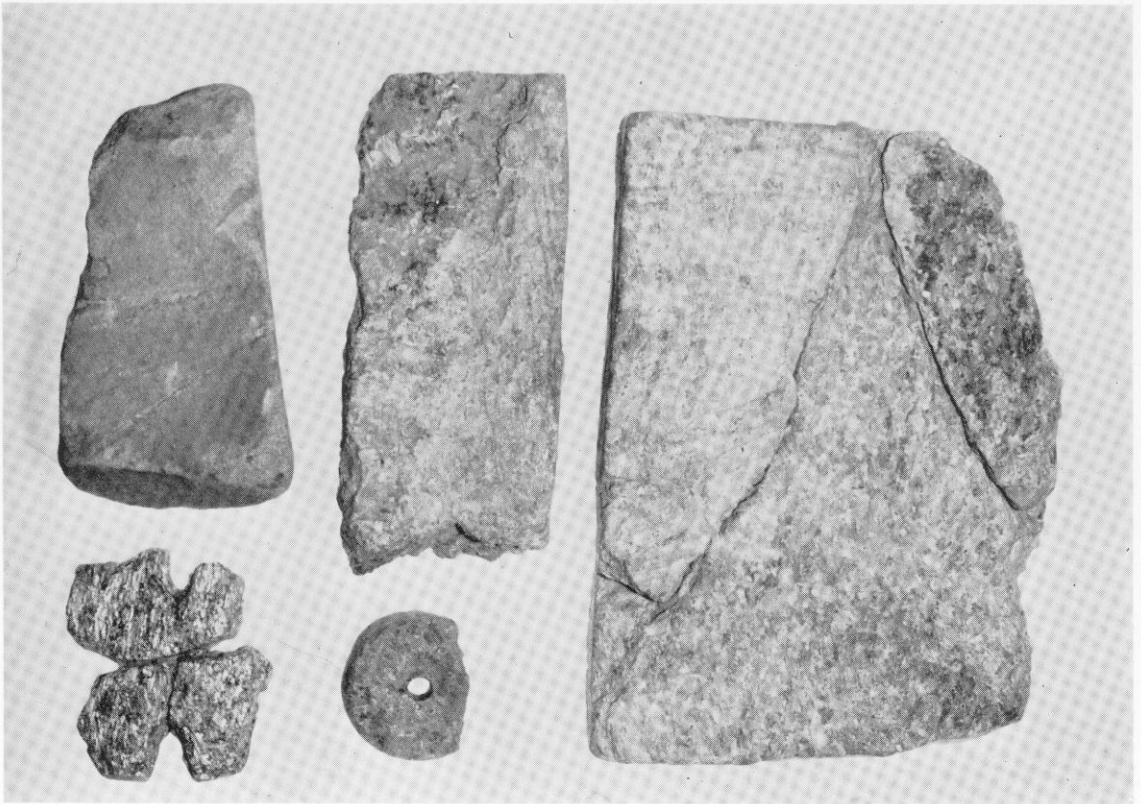
1 石器 (表)



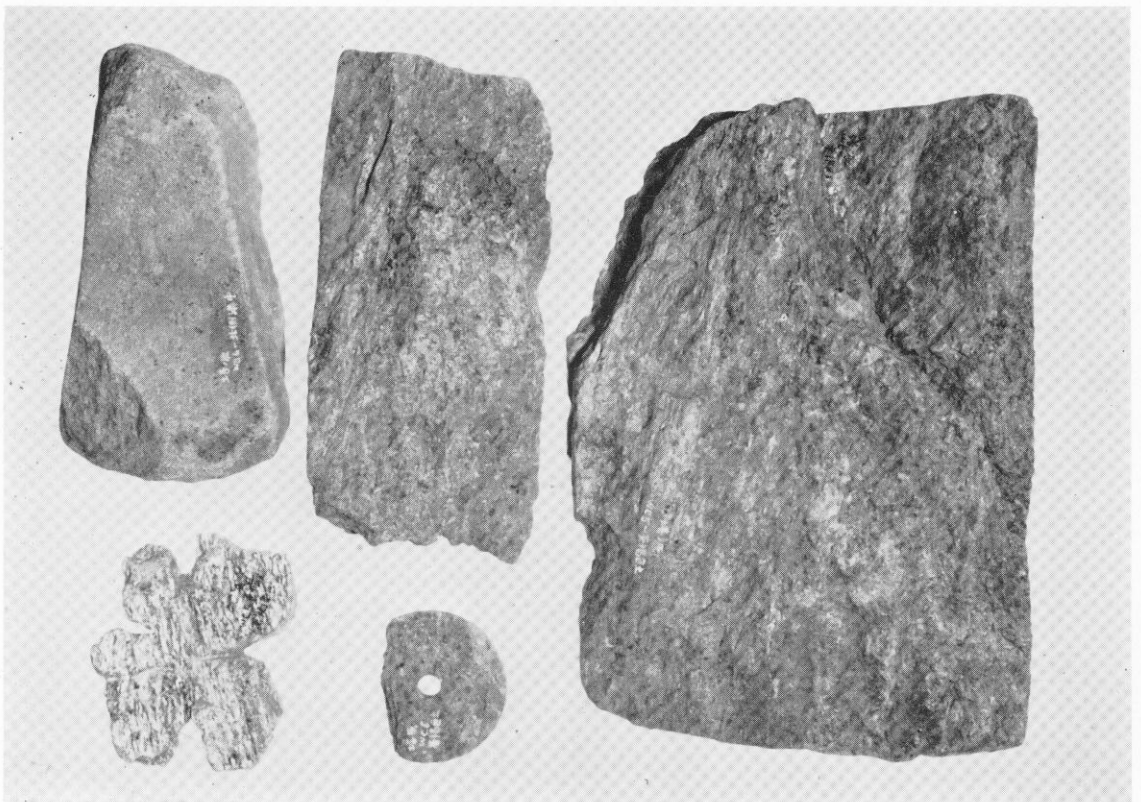
2 石器 (裏)



甕棺および土壙墓副葬壺



1 石器 (表)



2 石器 (裏)

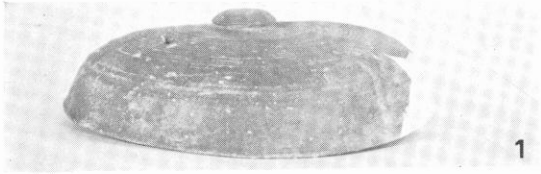




1 第6号土壙墓出土鉄釘



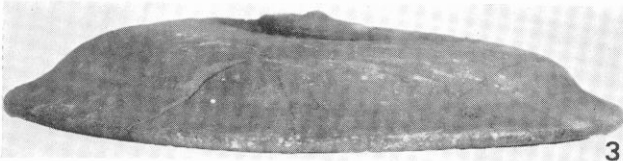
2 鞆羽口



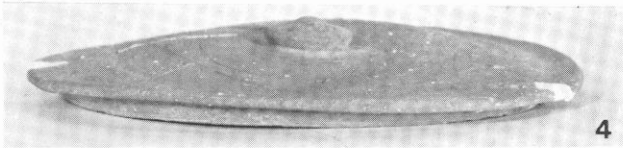
1



2



3



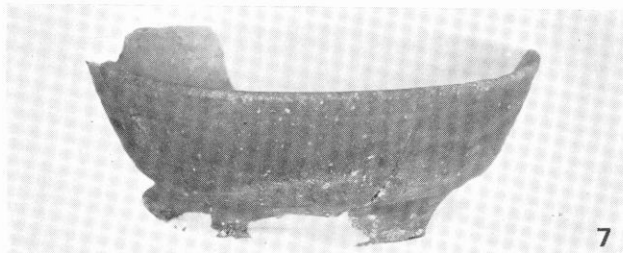
4



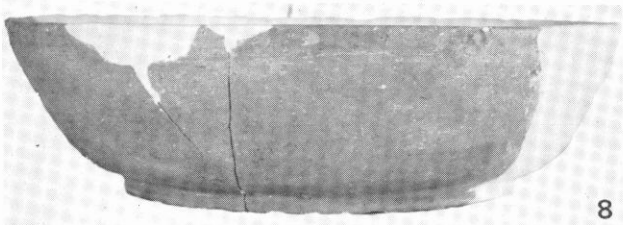
5



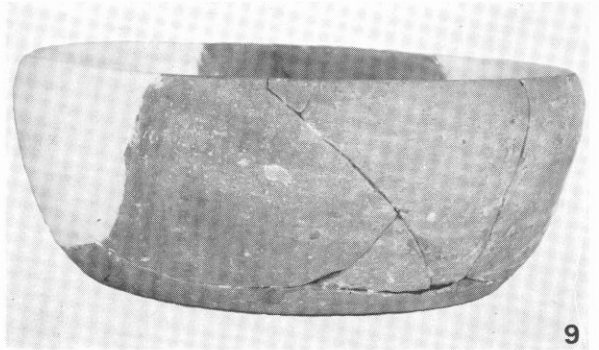
6



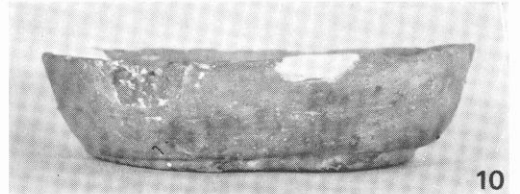
7



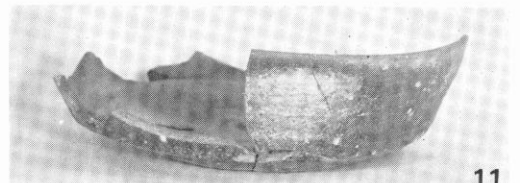
8



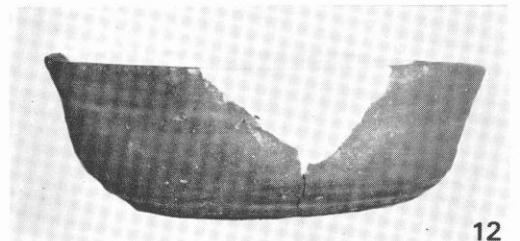
9



10



11



12



13



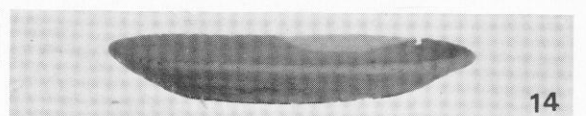
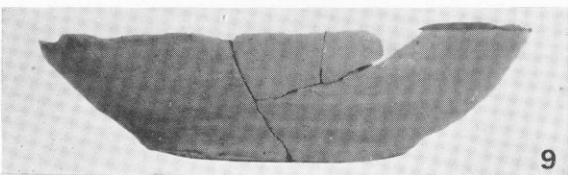
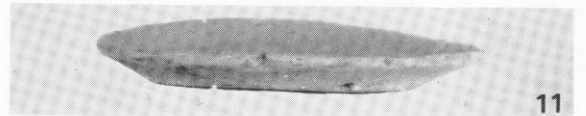
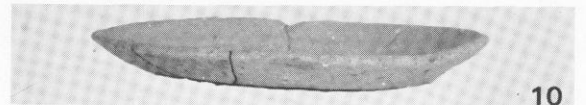
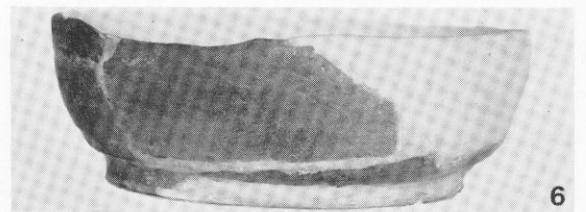
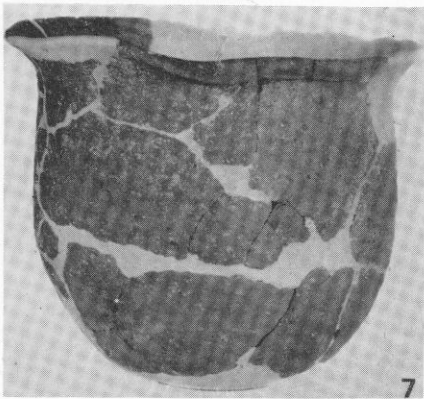
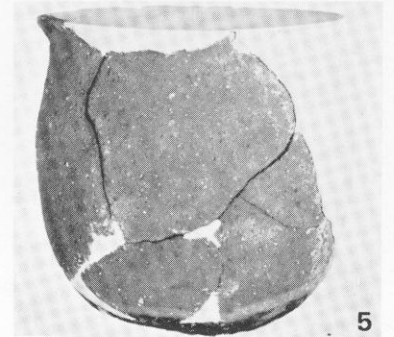
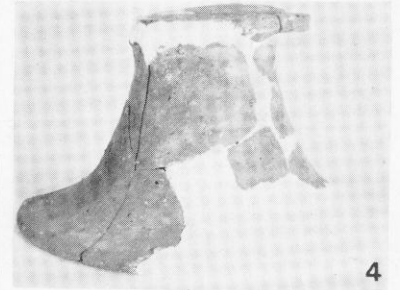
14

須恵器・土師器 (1/2)

黄褐色土層 1, 3, 8, 9, 13

黒褐色土層 4, 10

茶褐色土層 2, 5, 6, 7, 11, 12, 14

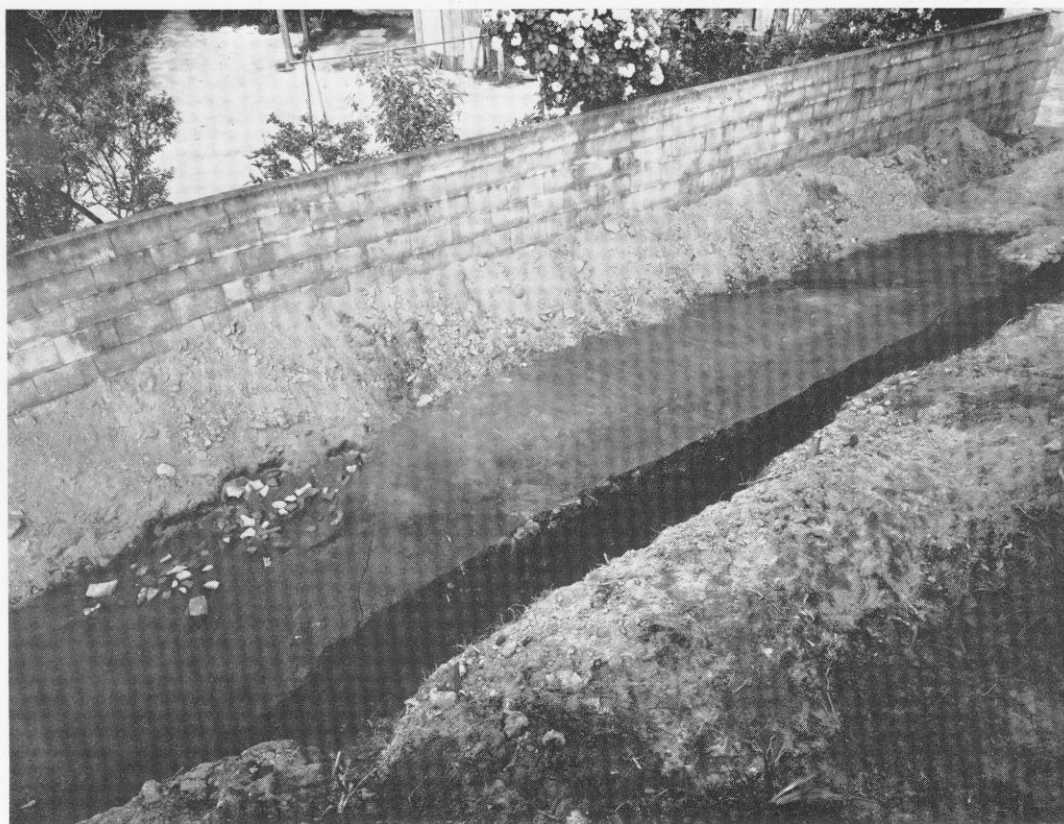


- 1~3 第3号住居址出土
- 4~6 第1号住居址出土
- 7 第2号焼土入りピット出土
- 8 第5号土壙墓出土
- 9 第8号土壙墓出土
- 10~15 第7号土壙墓出土

須師器・土師器 (坏 $\frac{1}{2}$ , 甕・壺 $\frac{1}{3}$ )



IV 附 編



1 杉塚基壇遺構発掘状況（西より）



2 杉塚瓦溜り（西より）



杉塚魔寺出土軒丸瓦





杉塚庵寺出土軒平瓦

九州縦貫自動車道関係埋蔵文化財調査報告 IV

(図 版)

昭和49年5月31日

発 行 福 岡 県 教 育 委 員 会  
福岡市中央区西中洲6街区29号

印 刷 福 博 綜 合 印 刷 株 式 会 社  
福岡市博多区堅粕3丁目16番36号