

写真図版



第3地点 調査風景（南西から）



調査前全景（南から）



Ⅸ層石器集中 1（南西から）



Ⅸ層石器集中 1（西から）



調査風景（南東から）



Ⅸ層石器集中 1（北東から）



IX層石器集中1 (東から)



IX層石器集中1 剥片



IX層石器集中1 台石



IX層石器集中1 台石



調査風景 (南東から)



IX層石器集中2 (南東から)



IX層石器集中2 (北東から)



IX層石器集中2 (南西から)



Ⅸ層石器集中 2 (南西から)



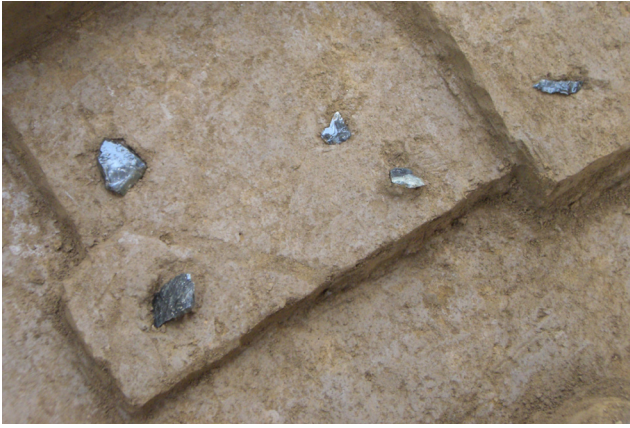
調査風景 (西から)



Ⅸ層石器集中 2 (南から)



Ⅸ層石器集中 2 ナイフ形石器



Ⅸ層石器集中2 剥片



Ⅸ層石器集中2 ナイフ形石器



Ⅸ層石器集中2 台石



完掘（南西から）



2J-26 グリッド土層断面（北面）



2L-24 グリッド土層断面（北面）



2J-26 グリッド土層断面（南面）



調査前全景（南から）



重機表土剥ぎ



調査風景（北東から）



Ⅲ層上部石器集中 1・2・3・4（北から）



Ⅲ層上部石器集中 1・2・3・4（北西から）



Ⅲ層上部石器集中1・2・3 (西から)



Ⅲ層上部石器集中2 (東から)



Ⅲ層上部石器集中2 (西から)



Ⅲ層上部石器集中2 ナイフ形石器



Ⅲ層上部石器集中2 ナイフ形石器



Ⅲ層上部石器集中2 敲石



Ⅲ層上部石器集中1 (北東から)



Ⅲ層上部石器集中1 石核



調査風景（北東から）



V層石器集中2・炭化物集中（南から）



V層石器集中2 ナイフ形石器



V層石器集中4（北から）



V層石器集中4 使用痕のある剥片



V層石器集中5 ナイフ形石器



VII層石器集中1（北から）



VII層石器集中1（南西から）



Ⅶ層石器集中1 敲石



調査風景（南西から）



Ⅶ層石器集中2（南から）



Ⅶ層石器集中2 剥片



Ⅶ層石器集中3（南から）



Ⅶ層石器集中3 ナイフ形石器



調査風景（北西から）



Ⅶ層下部石器集中1（東から）



Ⅶ層下部石器集中4（北から）



Ⅶ層下部石器集中4（南から）



Ⅶ層下部石器集中4（南西から）



Ⅶ層下部石器集中4 ナイフ形石器



Ⅶ層下部石器集中4 敲石



VII層下部石器集中7（北から）



調査風景（南西から）



2S-31 グリッド土層断面（北面）



2R-37 グリッド土層断面（南面）



2T-32 グリッド土層断面（東面）



2T-33 グリッド土層断面（東面）



2T-35 グリッド土層断面（東面）



2T-38 ~ 41 グリッド内土層断面（西面）



2T-38 グリッド内土層断面 (西面)



2T-40 グリッド内土層断面 (西面)



2T-41 グリッド内土層断面 (西面)



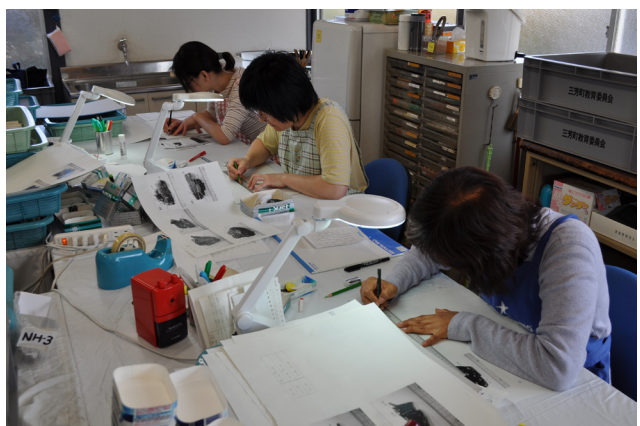
2T-41 グリッド内土層断面



2T-38 ~ 41 グリッド内土層断面

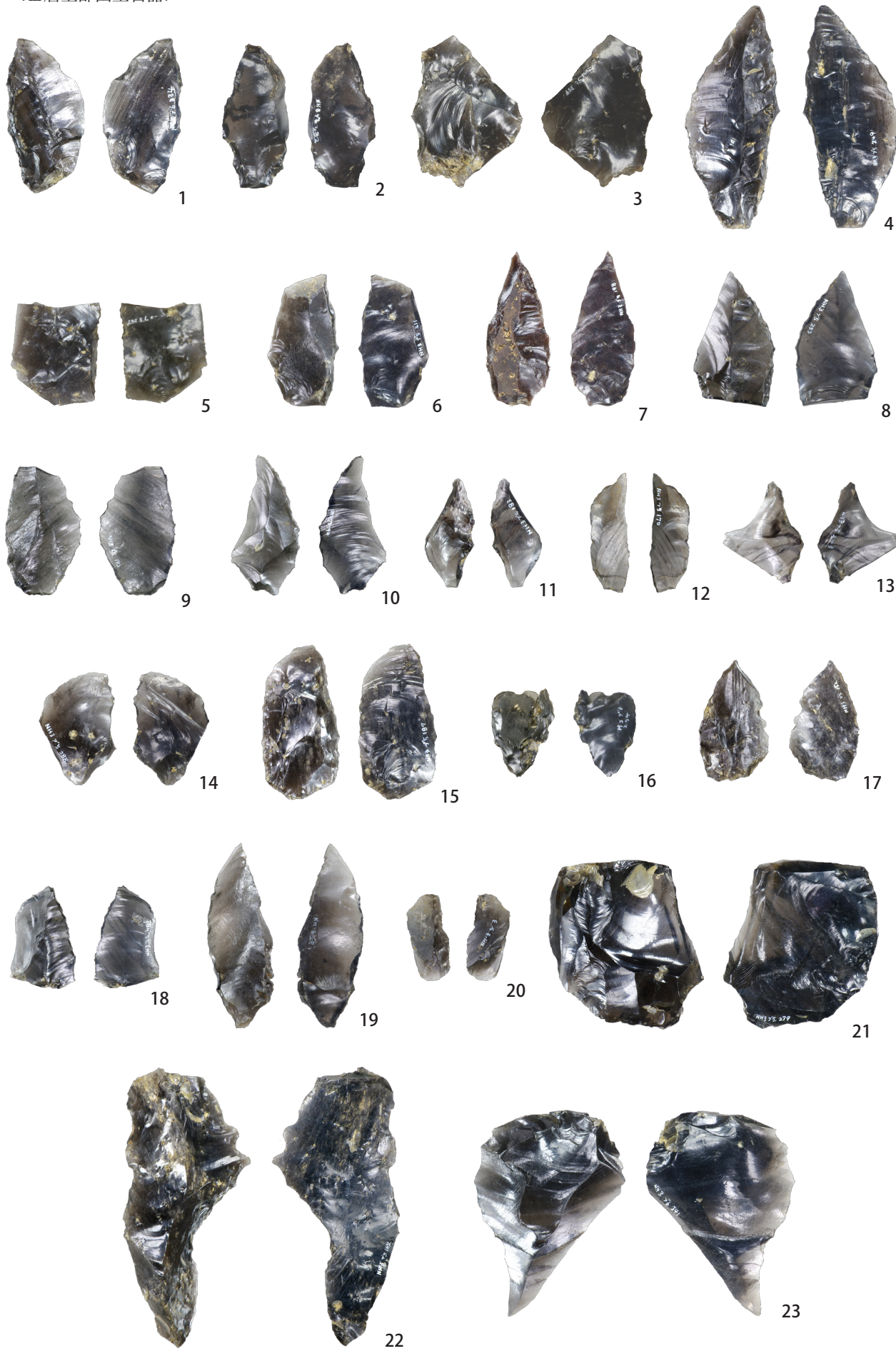


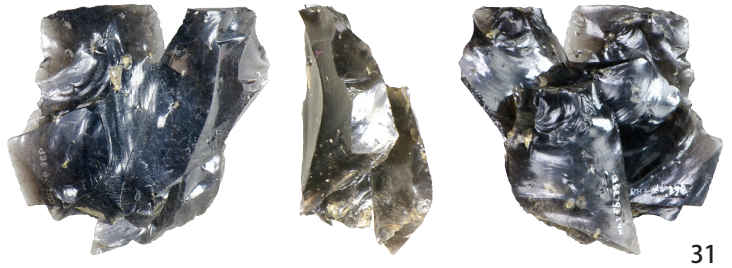
整理作業風景

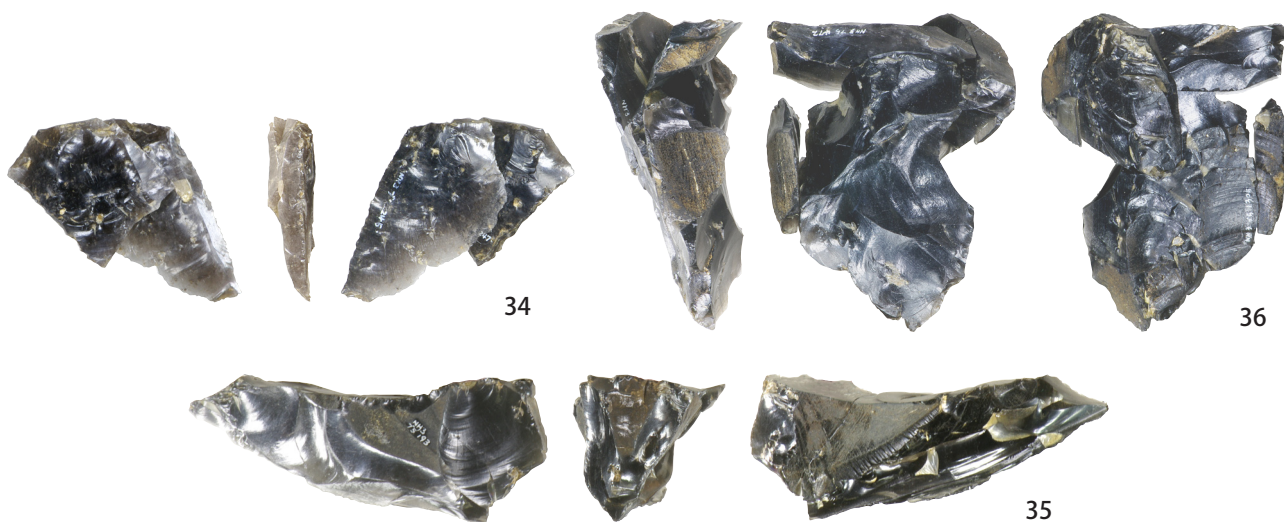


整理作業風景

<Ⅲ層上部出土石器>







<V層出土石器>



<VI層出土石器>







14

<VII層下部出土石器>



1



2



3



4



6



5



7



8

<区層出土石器>



1

2

3

4

5

6

7

8

9

11

13

14

10

12

15

16

17



18



19



20

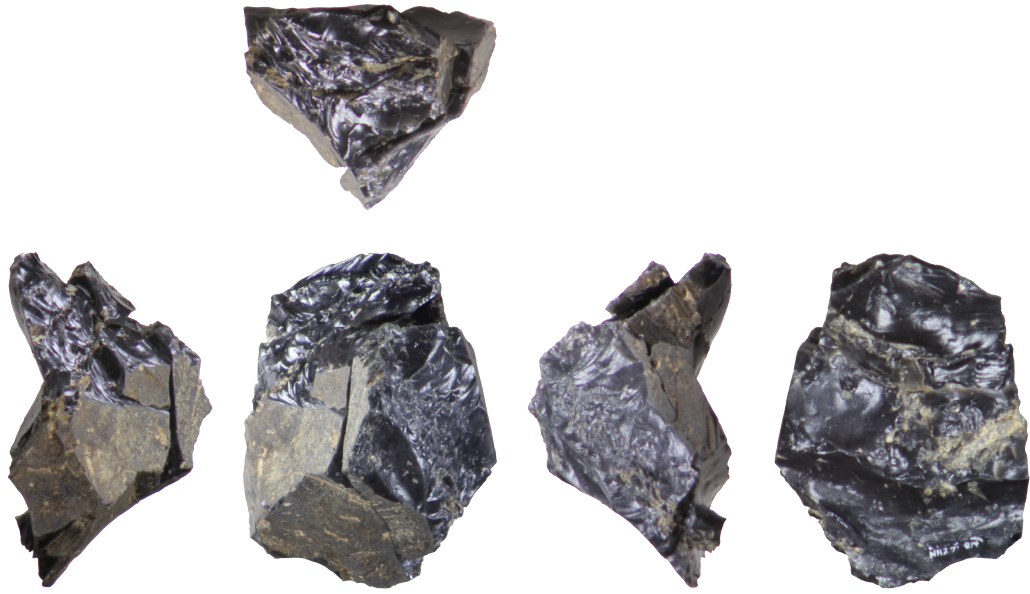


21



22





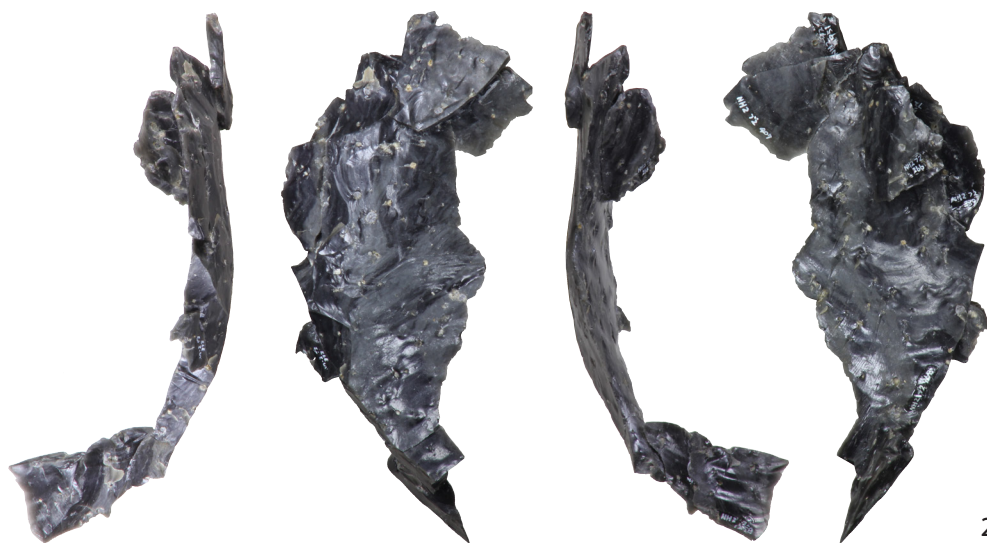
25



26



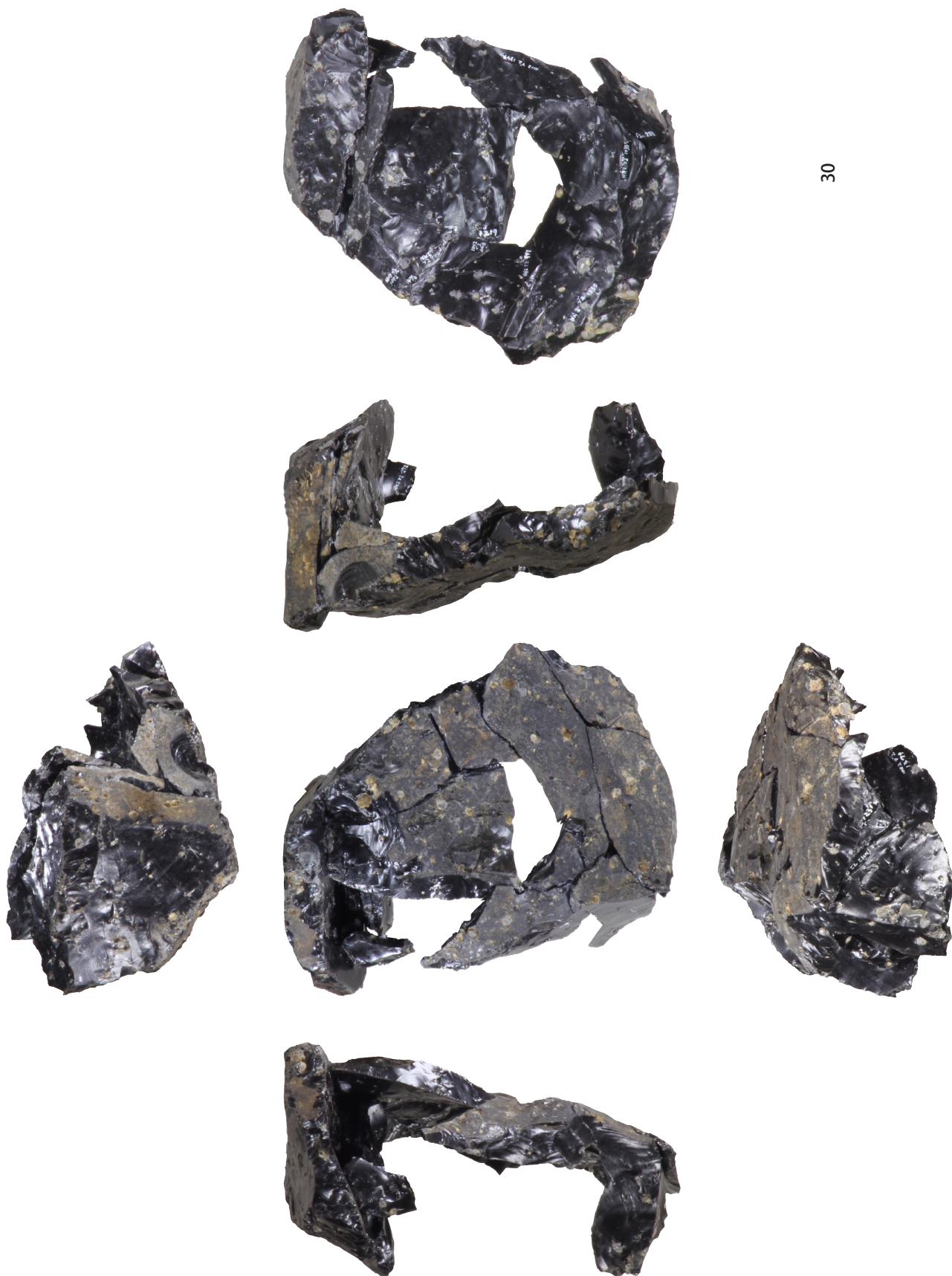
27



28



29





31



32



33



34



35

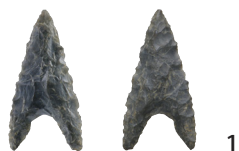


36



37

<縄文時代以降出土石器>



1



2

報 告 書 抄 録

ふりがな	なかひがしいせきだいにちてん・だいさんちてん						
書名	中東遺跡第2地点・第3地点	巻次					
副書名	倉庫増築に伴う埋蔵文化財発掘調査報告書						
巻名							
シリーズ名	三芳町埋蔵文化財報告						
シリーズ番号	37						
編著者名	大久保 淳						
編集機関	三芳町教育委員会						
所在地	〒 354-8555 埼玉県入間郡三芳町大字藤久保 1100 番地 1						
発行年月日	2011年(平成23年)3月22日						
ふりがな 所収遺跡	ふりがな 所在地	コード		北緯 東経	調査期間	調査 面積 (㎡)	調査原因
		市町村	遺跡 番号				
なかひがしいせきだいにちてん 中東遺跡第2地点	かみとめ 上富 167-4,-5,-6 168-15	113247	32-020	35° 50' 11"	20080402	110	倉庫増築
なかひがしいせきだいさんちてん 中東遺跡第3地点	かみとめ 上富 165-2,168 -2,-9,-10			35° 50' 10"	20090202		
				139° 30' 25"	20080420	2,071	
				139° 30' 23"	20090707		
所収遺跡	種別	主な時代		主な遺構	主な遺物	特記事項	
中東遺跡第2地点	キャンプ跡	旧石器		Ⅸ層石器集中2	ナイフ形石器、スクレイパー、稜付石刃、敲石、台石、二次加工のある剥片、使用痕のある剥片、石核等	柏峠産黒曜石を使用した接合資料が数多く出土した。	
中東遺跡第3地点	キャンプ跡	旧石器		Ⅲ層上部石器集中4、Ⅴ層石器集中6、Ⅶ層石器集中4、Ⅶ層下部石器集中7	ナイフ形石器、スクレイパー、尖頭器、彫器、楔形石器、敲石、二次加工のある剥片、使用痕のある剥片、石核、礫器等	立川ロームⅢ層上部、Ⅴ層、Ⅶ層、Ⅶ層下部の各層から多数の石器集中が検出された。	

三芳町埋蔵文化財報告 37

中東遺跡第 2 地点・第 3 地点

－ 倉庫増築に伴う埋蔵文化財発掘調査報告書－

発行日 平成 23 年 3 月 22 日

編集機関 三芳町教育委員会

入間郡三芳町大字藤久保 1100-1

Tel.049-258-0019

発行 三芳町教育委員会

印刷 望月印刷株式会社