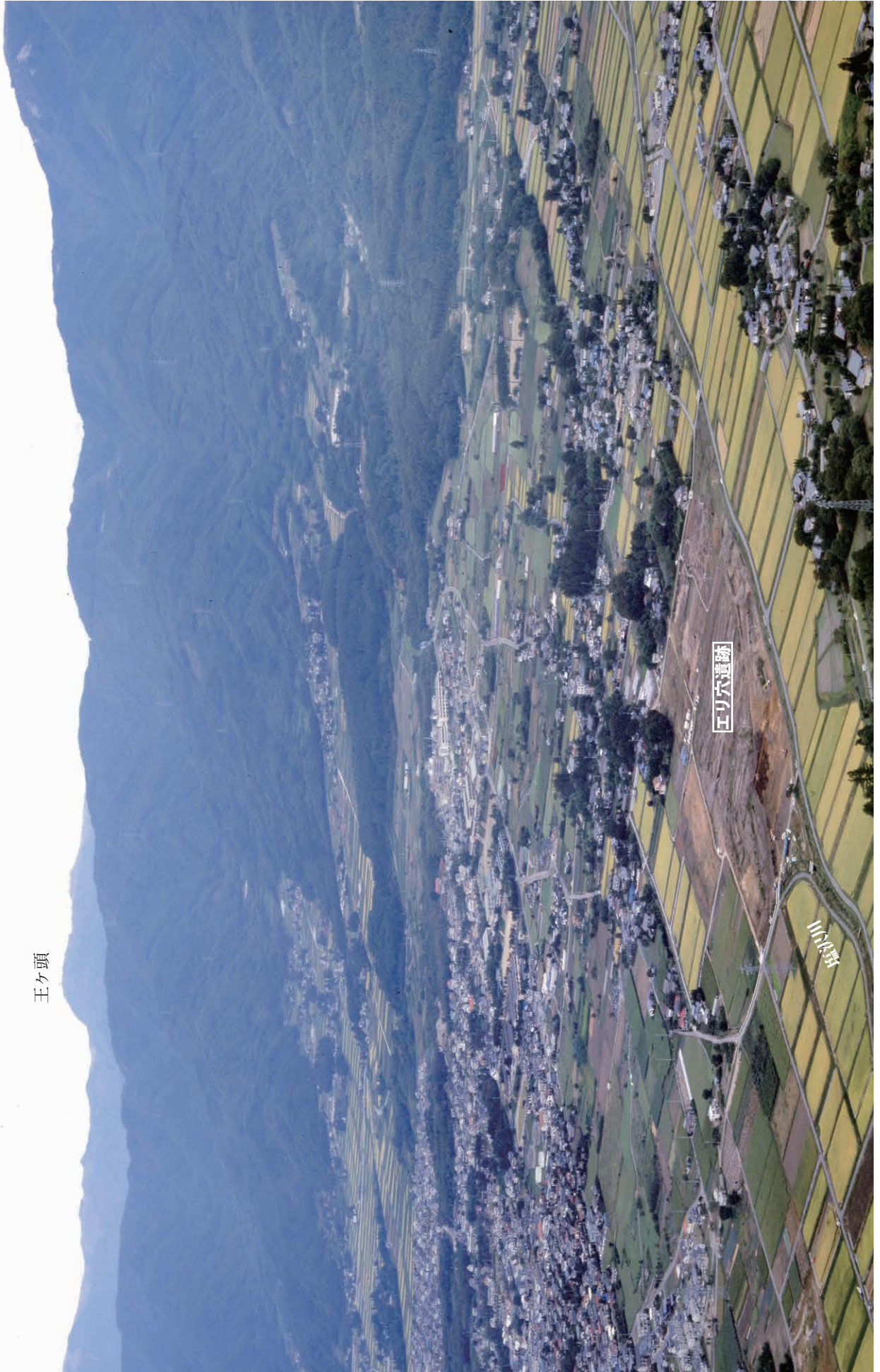


写真图版

鉢伏山

王ヶ頭





全景 (東上空から)



A区 (西上空から)



A区とB区南端(真上から)



A区の谷状低地と居住域(真上から)



居住域上面の礫群（西から）



居住域上面の礫群（南東から）



1号住居(配石1)



2号住居(新)の遺物



2号住居(新)



2号住居(新)



2号住居(旧)(中央)と3号住居(左手)



4号住居



4号住居



5号住居(手前)と6号住居(奥・平安時代)



7号住居



7号住居炉



9号住居炉



9号住居



9号住居



11号住居



11号住居



11号住居炉



13号住居炉



13号住居



13号住居



14号住居炉



15号住居炉



15号住居炉



15号住居



15号住居



16号住居



16号住居



17号住居



17号住居



17号住居炉



17号住居炉



18号住居炉



18号住居



18号住居



19号住居



19号住居



19号住居 壁際の礫



19号住居炉



21号住居



22号住居



25号住居



25号住居炉



26号住居炉



26号住居



27号住居



28号住居



28号住居



28号住居炉



29号住居炉



29号住居



31号住居



31号住居炉



33号住居炉



33号住居



34号住居



34号住居炉



35号住居炉



35号住居



35号住居



36号住居と炉2(手前)



36号住居炉



38号住居炉



38号住居



39号住居



39号住居張出部



39号住居炉



40号住居



豎穴 3



豎穴 4 と配石 21



40号住居炉



炉1



炉2



炉 3



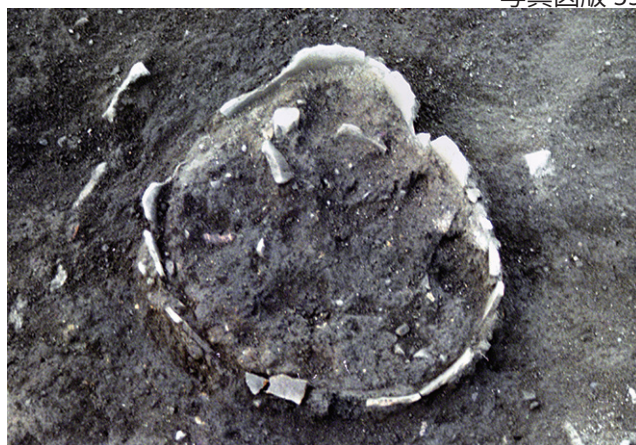
炉 4



炉 5



埋葬 1



埋葬 2



埋葬 2



埋葬 3



埋葬 3



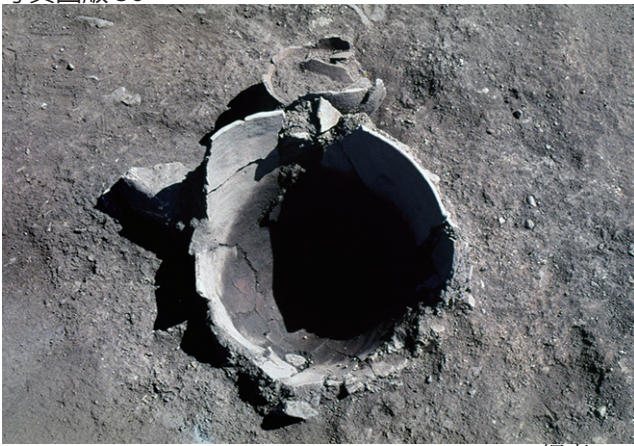
埋葬 4



埋葬 4



埋葬 5



埋甕 5



埋甕 6



埋甕 6



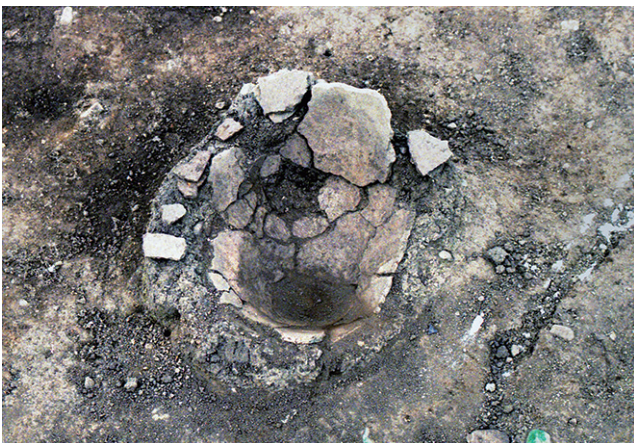
埋甕 7



埋甕 7



埋甕 7



埋甕 8



埋甕 9



埋甕 9



埋甕 10



埋甕 11



埋甕 11



調査終了時の状況



2号住居出土土器



J2-11
(約 1/4)



J2-10
(約 1/3)













17号住居出土土器



J18-24
(約 1/4)



J18-6
(約 1/3)



J18-78
(約 1/3)



J18-20
(約 1/2)



J18-90
(約 1/3)



J18-63
(約 1/2)



J19-52
(約 1/3)



J19-69
(約 1/3)









U1-2
(約 1/3)



U1-1
(約 1/3)



U2-1b
(約 1/4)







U8-1
(約 1/4)



U9-1
(約 1/4)



U10-1
(約 1/4)

松本市文化財調査報告 No.228
長野県松本市

エリ穴遺跡

- 発掘調査報告書 -
(遺構編 1・第 1 分冊)

平成 29 年 3 月 31 日

発行者 松本市教育委員会
〒 390-8620

長野県松本市丸の内 3 番 7 号

印刷 精美堂印刷株式会社
