

写真図版



遺跡の近景



人力による遺構精査 (SX1)



人力による遺構精査 (SX1)



人力による遺構精査 (SX2)



人力による遺構精査 (SX3)



宅地造成部東端部調査



調査員による検討



電子平板による平面図作成

写真図版 1 調査の経過



調査前状況(西から)



調査前状況(東から)



A区及び東端部調査区全景(北西から)



東端部調査区28T完掘状況(北から)



SX1 検出状況(東から)

写真図版2 調査前状況・東端部全景・SX1 遺物包含層全景



SX1 土層断面 A-A'(西から)



SX1 土層断面 B-B'(北西から)



SX2 検出状況(東から)



SX2 2層上面検出状況(南から)



SX2 土層断面 A-A'(北東から)

写真図版3 SX1 遺物包含層断面・SX2 遺物包含層全景



SX2 土層断面 B-B'(南から)



SX8 炭層範囲(東から)



SX2 土器出土状況 (No. 454 P-53) (西から)



SX2 土器出土状況 (No. 484 R-52) (北から)



SX2 土器出土状況 (No. 504 R-53) (南東から)



SX2 土器出土状況 (No. 523+ No. 531 T-52,S-52) (東から)



SX2 土器出土状況 (No. 558 T-52) (東から)

写真図版 4 SX2 遺物包含層断面・SX8 炭層・遺物出土状況



SX2 土器出土状況 (No. 586 U-52) (東から)



SX2 土器出土状況 (No. 603 V-52) (南東から)



SX2 石器出土状況 (No. S820 O-52) (東から)



SX2 石器出土状況 (No. S735 Q-53) (東から)



SX2 石器出土状況 (No. S766 Q-53) (西から)



SK100 検出状況 (南西から)



SK101 完掘状況 (東から)



SK102 完掘状況 (東から)



SK104 完掘状況(東から)



SK108 検出状況(北西から)



SK109 完掘状況(東から)



SK110 土層断面(東から)



SX3 (北側) 検出状況 (西から)

写真図版6 土坑・SX3 遺物包含層全景



SX3 (北側) 土層断面 C-C' (北から)



SX3 (南側) 検出状況 (南東から)



SX3 (北側) 土層断面 D-D' (北から)



SX9 焼土層範囲 (西から)



SL1 炉跡硬化・赤変深度 (北から)

写真図版7 SX3 遺物包含層全景・断面・SX9 焼土層・SL1 炉跡



写真図版8 SX1 出土土器

2層



1 (No. 176)



2 (No. 186)



3 (No. 168)



4 (No. 129)



5 (No. 423)



6 (No. 424)



7 (No. 239)



9 (No. 253)



12 (No. 221)



8 (No. 391)



10 (No. 427)



11 (No. 204)



13 (No. 426)



15 (No. 429)



16 (No. 401)



17 (No. 402)



14 (No. 244)



18 (No. 405)



19 (No. 403)



20 (No. 689)



21 (No. 584)



22 (No. 673)



23 (No. 676)



24 (No. 644)



25 (No. 457)



26 (No. 544)



27 (No. 668)

写真図版9 SX2 出土土器 (1)

2層



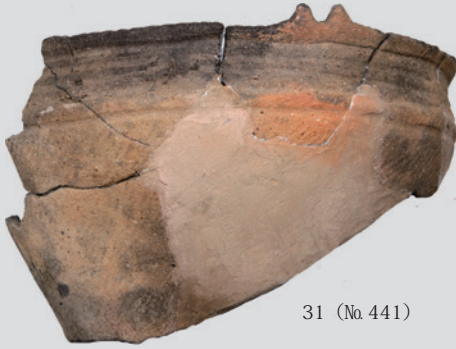
28 (No. 646)



29 (No. 467)



30 (No. 545)



31 (No. 441)



32 (No. 547)



33 (No. 432)



34 (No. 633)



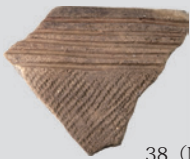
35 (No. 633)



36 (No. 546)



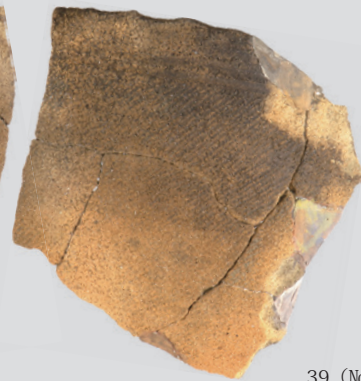
37 (No. 708)



38 (No. 576)



39 (No. 554)



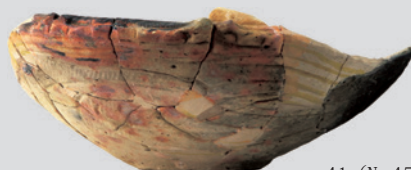
40 (No. 564)



42 (No. 535)



43 (No. 691)



41 (No. 452)



44 (No. 669)

写真図版 10 SX2 出土土器 (2)

2層

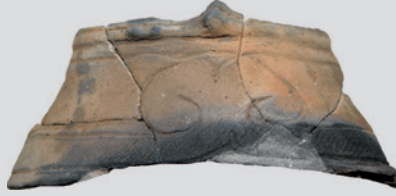


45 (No. 587)

2層(SX8 炭層)



46 (No. 442)



47 (No. 451)



49 (No. 583)



48 (No. 448)



1層



51 (No. 128)



53 (No. 155)



55 (No. 174)



57 (No. 147)



59 (No. 127)



61 (No. 194)



50 (No. 197)



52 (No. 146)



54 (No. 192)



56 (No. 188)



58 (No. 173)



60 (No. 160)



62 (No. 269)



63 (No. 368)



64 (No. 394)



66 (No. 323)



69 (No. 249)



67 (No. 321)



65 (No. 311)



68 (No. 367)



70 (No. 264)



71 (No. 349)



72 (No. 297)



73 (No. 296)



74 (No. 359)



75 (No. 428)



76 (No. 334)



77 (No. 308)



78 (No. 354)



79 (No. 313)



80 (No. 419)



81 (No. 226)

写真図版 11 SX2 出土土器 (3)

1層



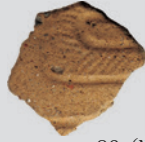
82 (No. 384)



84 (No. 363)



83 (No. 286)



86 (No. 277)



87 (No. 396)



88 (No. 400)



89 (No. 404)



85 (No. 252)



90 (No. 473)



94 (No. 444)



91 (No. 586)



92 (No. 711)



95 (No. 525)



93 (No. 627)



96 (No. 605)



97 (No. 462)

写真図版 12 SX2 出土土器 (4)

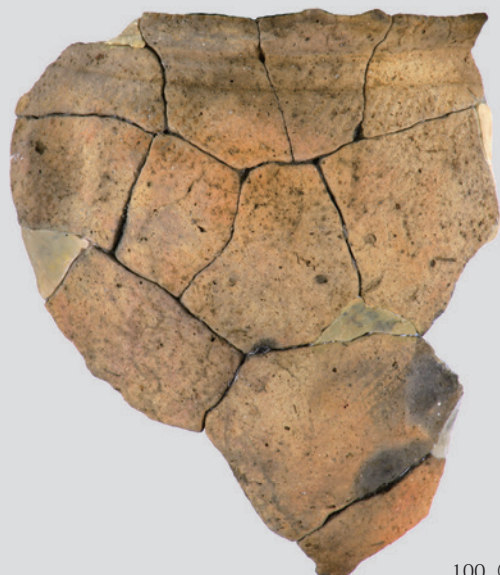
1層



98 (No. 610)



99 (No. 488)



100 (No. 483)



101 (No. 702)



102 (No. 478)



103 (No. 597)



104 (No. 710)



105 (No. 529)



107 (No. 431)



109 (No. 443)



106 (No. 705)



108 (No. 703)



写真図版 13 SX2 出土土器 (5)

1層



110 (No. 435)



112 (No. 499)



113 (No. 707)



114 (No. 501)



111 (No. 484)



115 (No. 453)



116 (No. 524)

写真図版 14 SX2 出土土器 (6)

1層



117(No.433口縁部～体部上部)



119 (No. 528)



117(No.433体部下半～底部)



118 (No. 434)



121 (No. 456)



120 (No. 446)



124 (No. 493)



122 (No. 606)



123 (No. 489)



126 (No. 492)



127 (No. 508)



128 (No. 480)



125 (No. 730)

写真図版 15 SX2 出土土器 (7)

1層



写真図版 16 SX2 出土土器 (8)

1層



写真図版 17 SX2 出土土器 (9)

1層



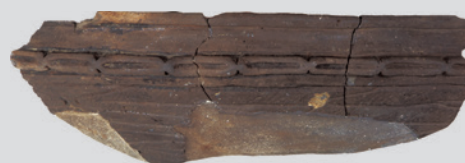
162 (No. 527)



161 (No. 557)



163 (No. 506 + No. 555)



164 (No. 476)



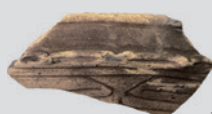
165 (No. 454)



167 (No. 539)



166 (No. 641)



168 (No. 690)



169 (No. 455)

写真図版 18 SX2 出土土器 (10)

1層



写真図版 19 SX2 出土土器 (11)

1層



185 (No. 514)



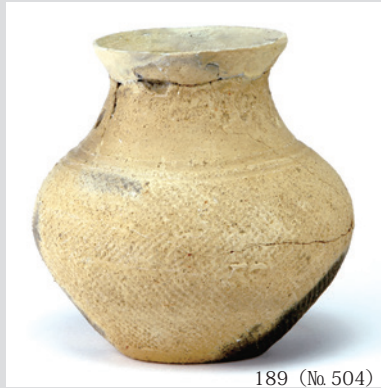
186 (No. 678)



187 (No. 602)



188 (No. 654)



189 (No. 504)



190 (No. 436)



191 (No. 523 + No. 531)



192 (No. 440)



193 (No. 614)

写真図版 20 SX2 出土土器 (12)

1層



194 (No. 472)



195 (No. 449)



197 (No. 561)



196 (No. 447)



199 (No. 682)



198 (No. 623)



200 (No. 677)



201 (No. 466)



202 (No. 543)

SX3 2層



1 (No. 108)



2 (No. 106)



3 (No. 115)



4 (No. 116)



5 (No. 120)

SX3 1層



6 (No. 119)



7 (No. 103)



8 (No. 102)



9 (No. 118)



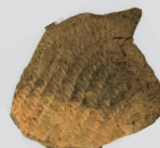
10 (No. 97)



11 (No. 109)



12 (No. 95)



13 (No. 98)



14 (No. 114)



15 (No. 101)



16 (No. 112)



17 (No. 111)



18 (No. 104)



19 (No. 105)

ピット出土土器



20 (No. 89)



21 (No. 87)



22 (No. 88)



23 (No. 90)

2層



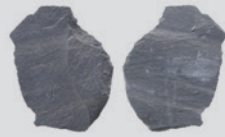
1 (No. S194)



2 (No. S266)



3 (No. S272)



4 (No. S117)



5 (No. S246)



6 (No. S53)



7 (No. S550)



8 (No. S551)



9 (No. S635)



10 (No. S637)



11 (No. S644)

(1 ~ 5 : S=1/2, 6 : S=2/3, 7 ~ 11 : S=1/3)

2層



12 (No. S365)



13 (No. S731)

1層



14 (No. S122)



15 (No. S155)



16 (No. S254)



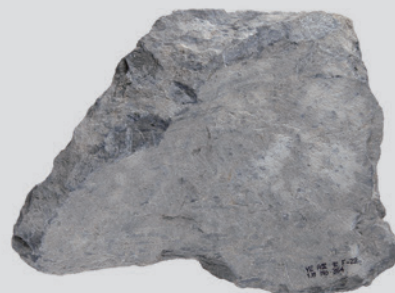
17 (No. S187)



19 (No. S572)



18 (No. S188)



(12・17 ~ 19 : S=1/3、13 : S=1/6、14・15 : S=2/3、16 : S=1/2)

写真図版 24 SX1 出土石器・石製品 (2)

1層



20 (No. S575)



22 (No. S198)



21 (No. S197)



23 (No. S139)



24 (No. S284)



25 (No. S288)



27 (No. S324)



30 (No. S585)



26 (No. S316)



28 (No. S425)



29 (No. S501)

(20・24 ~ 30 : S=1/3, 23 : S=2/3, 21・22 : S=1/2)

写真図版 25 SX1 出土石器・石製品 (3)

1層



31 (No. S662)



32 (No. S713)



36 (No. S763)



33 (No. S421)



34 (No. S776)



37 (No. S582)



35 (No. S289)

(31 ~ 34 : S=1/3, 35 · 37 : S=2/3, 36 : S=1/2)

写真図版 26 SX1 出土石器・石製品 (4)

2層



1 (No. S212)

2 (No. S256)



3 (No. S243)



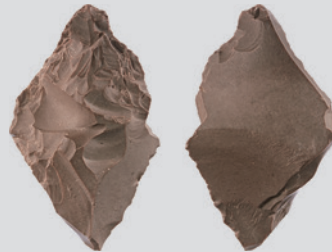
4 (No. S260)



5 (No. S273)



6 (No. S274)



7 (No. S13)



8 (No. S38)



9 (No. S168)

(1・2・4 ~ 6 : S=1/2, 3 : S=1/3, 7 ~ 9 : S=2/3)

写真図版 27 SX2 出土石器・石製品 (1)

2層



10 (No. S361)



11 (No. S634)



12 (No. S391)



13 (No. S392)



14 (No. S396)



16 (No. S400)



17 (No. S549)



15 (No. S397)



18 (No. S617)



19 (No. S704)



20 (No. S721)



21 (No. S565)

(10 ~ 21 : S=1/3)

2層



22 (No. S491)



23 (No. S742)

1層



25 (No. S14)



26 (No. S60)



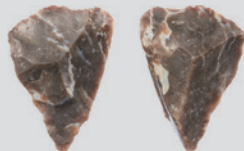
27 (No. S71)



28 (No. S172)



29 (No. S177)



30 (No. S46)



24 (No. S810)



31 (No. S156)



32 (No. S2)



33 (No. S64)



34 (No. S124)

(22 : S=1/6、23・24 : S=1/2、25 ~ 34 : S=2/3)

写真図版 29 SX2 出土石器・石製品 (3)

1層



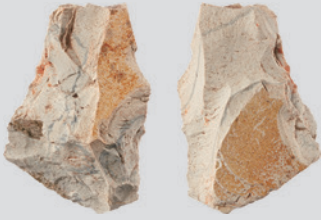
35 (No. S174)



36 (No. S183)



37 (No. S25)



38 (No. S29)



39 (No. S169)



40 (No. S191)



41 (No. S202)



42 (No. S217)



43 (No. S249)



44 (No. S251)

(35 ~ 40 : S=2/3, 41 ~ 44 : S=1/2)

写真図版 30 SX2 出土石器・石製品 (4)

1層



45 (No. S215)



46 (No. S248)



47 (No. S374)



48 (No. S377)



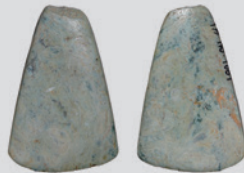
49 (No. S544)



50 (No. S264)



53 (No. S754)



52 (No. S277)



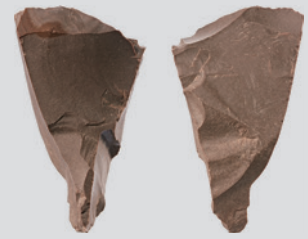
51 (No. S271)

(45 ~ 49 : S=1/3、50 ~ 53 : S=1/2)

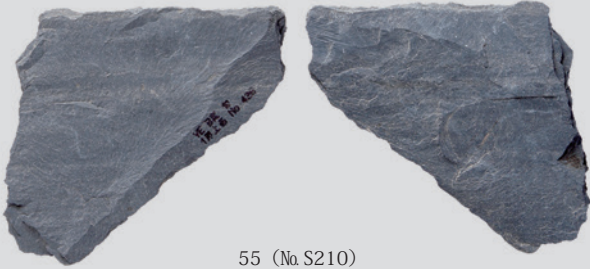
1層



54 (No. 203)



57 (No. S49)



55 (No. S210)



58 (No. S129)



60 (No. S157)



56 (No. S213)

59 (No. S131)



61 (No. S167)



62 (No. S51)



63 (No. S73)



64 (No. S88)



65 (No. S119)



67 (No. S138)



66 (No. S133)



68 (No. S141)



69 (No. S153)

(54 ~ 56 : S=1/2, 57 ~ 69 : S=2/3)

写真図版 32 SX2 出土石器・石製品 (6)

1層



70 (No. S306)



71 (No. S347)



76 (No. S469)



72 (No. S384)



73 (No. S394)



75 (No. S461)



74 (No. S458)



77 (No. S486)



79 (No. S518)



78 (No. S494)



80 (No. S531)



81 (No. S535)



82 (No. S647)

(70 ~ 82 : S=1/3)

1層



83 (No. S685)



84 (No. S717)



85 (No. S718)



86 (No. S726)



87 (No. S479)



88 (No. S727)



89 (No. S446)



90 (No. S563)



91 (No. S719)



92 (No. S819)



93 (No. S773)

(83-88・92 : S=1/3, 89-91 : S=1/6, 93 : S=1/2)

写真図版 34 SX2 出土石器・石製品 (8)

1層



94 (No. S774)



95 (No. S801)



96 (No. S242)



98 (No. S739)



99 (No. S747)



97 (No. S735)



100 (No. S748)

(94 ~ 100 : S=1/2)

1層



101 (No. S757)



102 (No. S758)



103 (No. S760)



104 (No. S765)



105 (No. S766)



106 (No. S770)



107 (No. S777)

(101 ~ 103 · 105 ~ 107 : S=1/2, 104 : S=1/3)

写真図版 36 SX2 出土石器・石製品 (10)

1層



108 (No. S789)



109 (No. S791)



110 (No. S792)



111 (No. S794)



112 (No. S795)



114 (No. S803)



113 (No. S802)



115 (No. S805)

(108 ~ 115 : S=1/2)

1層



116 (No. S807)



118 (No. S809)



117 (No. S808)



119 (No. S811)



121 (No. S818)



120 (No. S817)



122 (No. S820)

(116 ~ 122 : S=1/2)

写真図版 38 SX2 出土石器・石製品 (12)

1層



123 (No. S214)

128 (No. S771)

124 (No. S244)

125 (No. S293)

127 (No. S761)

(123 ~ 128 : S=2/3)

126 (No. S700)

2層



1 (No. S199)



2 (No. S8)



3 (No. S54)



4 (No. S165)



5 (No. S318)



7 (No. S612)



8 (No. S615)



6 (No. S340)



10 (No. S659)



11 (No. S799)



9 (No. S648)

1層



12 (No. S163)



13 (No. S680)

(1・11 : S=1/2、2～4・12 : S=2/3、5～10・13 : S=1/3)

A 区



1 (表土, No. 55)



2 (表土, No. 58)



3 (表土, No. 53)



4 (表土, No. S176)



5 (攪乱, No. S135)



6 (不明, No. S255)

B 区



7 (表土, No. 199)



8 (攪乱, No. S50)



9 (攪乱, No. S693)



10 (不明, No. S645)



11 (不明, No. S699)



12 (不明, No. S812)

(4 ~ 6 · 8 : S=2/3, 9 · 10 : S=1/3, 11 : S=1/6, 12 : S=1/2)

報 告 書 抄 録

ふりがな	たちはまかいづか							
書名	立浜貝塚							
副書名	石巻市雄勝町立浜地区防災集団移転促進事業に係る発掘調査報告書							
巻次								
シリーズ名	石巻市文化財調査報告書							
シリーズ番号	第15集							
編著者名	木暮 亮、西口正純、遠藤則靖、傳田恵隆							
編集機関	石巻市教育委員会							
所在地	〒986-8501 宮城県石巻市穀町 14-1 Tel: 0225-95-1111 FAX: 0225-22-5160							
発行年月日	西暦 2020 年 3 月 30 日							
ふりがな 所収遺跡名	ふりがな 所在地	コード		世界測地系		調査期間	調査面積	調査原因
		市町村	遺跡番号	北緯	東経			
たちはまかいづか 立浜貝塚	いしのまきし 石巻市 おがつちょうたちはま 雄勝町立浜 あざてんじん ち ない 字天神地内	04202	68009	38 度 30 分 28 秒	141 度 31 分 4 秒	2014.10.06 ～ 2015.01.15	6366.8m ²	雄勝（立浜）地区 防災集団移転促進 事業
所収遺跡名	種 別	主な時代		主な遺構		主な遺物		特 記 事 項
立浜貝塚	集 落	縄文時代 前期 中期 後期 晩期		土坑 13 基 炉跡 1 基 遺物包含層 3 か所		縄文土器 石器・石製品		縄文時代前期初頭 から中葉、中期中 葉、後期後葉、晩 期中葉から後葉に かけての遺物包含 層。
要約	<p>立浜貝塚は、宮城県雄勝半島中部で雄勝湾に面した舌状丘陵に位置する貝塚である。東日本大震災からの復興事業（高台移転）に伴う発掘調査の結果、丘陵斜面から縄文時代前期初頭から中葉、中期中葉、後期後葉、晩期中葉から後葉にかけての土坑、炉跡、ピット、遺物包含層などを検出した。</p> <p>遺物包含層は丘陵の北側・西側・南側斜面に形成されており、特に縄文時代晩期中葉から後葉にかけての遺物が大量に出土した。</p> <p>遺物は、多量の土器、石器や石製品が出土している。特に縄文時代晩期中葉から後葉にかけての土器は出土量が多く、雄勝半島では類例の少なかった時期の良好な資料を蓄積することができた。石製品についても、当該期に特徴的な石棒・石剣・石刀、石冠が多数出土している。</p>							

石巻市文化財調査報告書第 15 集

立浜貝塚

—石巻市雄勝町立浜地区防災集団移転促進事業に係る発掘調査報告書—

令和 2 年 3 月 23 日印刷

令和 2 年 3 月 30 日発行

編集 発行 石巻市教育委員会

〒 986-8501

石巻市穀町 14 番 1 号

☎ 0225-95-1111 (代)

印刷 株式会社 松弘堂

〒 986-0850

宮城県石巻市あゆみ野三丁目 2-18

☎ 0225-96-5555
