

羽黒神社西遺跡

第1・2次発掘調査報告書

山形県埋蔵文化財センター調査報告書第239集



第二分冊 図版編

2020

公益財団法人 山形県埋蔵文化財センター



はぐろじんじやにし

羽黒神社西遺跡

第1・2次発掘調査報告書

山形県埋蔵文化財センター調査報告書第239集

第二分冊 図版編

令和2年

公益財団法人 山形県埋蔵文化財センター



遺構図版



第1 調査遠景（西から：奥の高い山が飯岳）



第1 調査遠景（東から：奥の高い山が葉山）



第2次調査遠景（北から）



第2次調査遠景（南から：調査区右の林の中にある建物が、19世紀中葉以前創建とされる羽黒神社）



調査区全景（2次調査区全景に1次調査の1・2区を合成：上が北）



調査区東壁 1 (西から)



調査区東壁 2 (西から)



調査区東壁 3 (西から)



調査区東壁 4 (西から)



調査区東壁 5 (西から)



調査区東壁 6 (西から)



調査区東壁 7 (西から)



調査区東壁 8 (西から)



調査区東壁 9 (西から)



調査区東壁 10 (西から)



調査区南壁 (北から)



中央ベルト西壁 1 (東から)



中央ベルト西壁 2 (東から)



中央ベルト西壁 3 (南西から)



中央ベルト西壁 4 (東から)



中央ベルト西壁 5 (南から)



中央ベルト西壁 6 (東から)



中央ベルト西壁 7 (東から)



中央ベルト西壁 8 (東から)



調査区西壁 1 (東から)



調査区西壁 2 (東から)



調査区西壁 3 (東から)



調査区西壁 4 (東から)



調査区西壁 5 (東から)



調査区北壁 1 (南東から)



調査区西壁 6 (東から)



調査区西壁 7 (東から)



調査区西壁 8 (東から)



調査区西壁 9 (南東から)



調査区西壁 10 (南東から)



調査区西壁 11 (東から)

遺構図版 7 調査区西壁 (2)、調査区北壁 (1)



調査区北壁 1 (南から)



調査区北壁 2 (南から)



調査区北壁 3 (南から)



調査区北壁 4 (南から)



調査区北壁 5 (南から)



調査区北壁 6 (南から)



1区フラスコ状土坑群（上が北）



1区西側近現代畝跡（南から）



SK057 断面（南西から）



SK057 完掘（北から）



SK013 上面（北西から）



SK013 断面 (東から)



SK012 断面 (北東から)



SK011 断面 (南から)



SK079 断面 (南西から)



SK011 RP161 出土状況 (東から)



SK011 RP229 出土状況 (南から)



SK013 底面 RP227 出土状況 (東から)



SK011 (左)・079 (右) 完掘 (南西から)



SK013 完掘 (東から)



SK012 (北から)



SK537 中層遺物出土状況 (東から)



SK537 断面 (東から)



SK018 断面 (東から)



2区遠景（北西から）



4021 付近 II 層遺物出土状況（東から）



4021 付近 II 層遺物出土状況（東から）



4021 付近 II 層遺物出土状況（東から）



3920・4020 II 層 RP223 出土状況（東から）



SX034 RP223 内部断面（東から）



SX034 RP223 出土状況（北から）



4318 II層下部遺物出土状況（東から）



4318 II層下部遺物出土状況（南から）



掘立柱建物跡 SB561 完掘 (上が北)



EP530 断面 (南から)



EP529 断面 (南から)



EP508 断面 (南から)



EP489 断面 (北から)



EP533 (左)・534 (右) 断面 (南東から)



EP531 断面 (南東から)



EP550 (左)・549 (右) 断面 (東から)



EP351 (右)・352 (左) 断面 (南から)



EP351 (右)・352 (左) 完掘 (南から)



EP345 断面 (南から)



EP345 完掘 (南東から)



SP344 断面 (南から)



SP344 完掘 (東から)



SK497・ED485 断面 (南から)



EP536 断面 (北から)



EP509 断面 (西から)



左から ED485、EP491、EP487 断面 (西から)



EP494 断面 (西から)



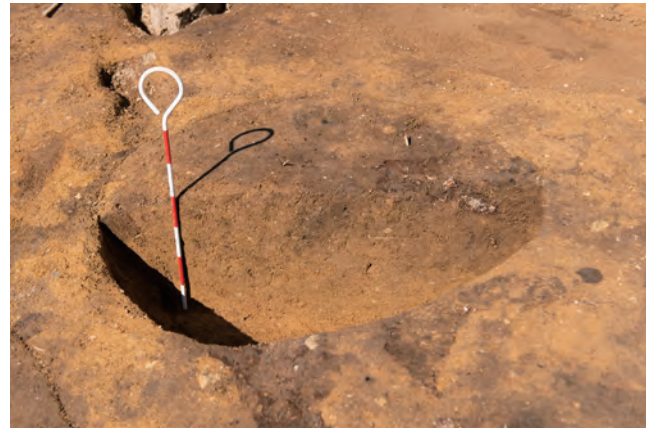
EP500 断面 (北西から)



SP527 断面 (東から)



SP535 断面 (南から)



EP486 断面 (南西から)



EP486 完掘 (南西から)



EP487 断面 (北から)



SP499 (左)、SP507 (右) 断面 (北西から)



SP503 断面 (西から)



SP498 断面 (北西から)



SP476 (左)、SP475 (右) 断面 (北から)



SP476 (左)、SP475 (右) 完掘 (北から)



SP504 断面 (西から)



SK477 1層下部遺物出土状況 (東から)



SK477 RQ336 出土状況 (北西から)



SP526 断面 (南東から)



SK477 断面 (南東から)



EP532 断面 (南から)



SP343 断面 (南から)



SP343 完掘 (東から)



SP426 断面 (北西から)



SP426 完掘 (南から)



SP424 断面 (南から)



SP424 完掘 (南東から)



SP425 断面 (西から)



SP425 完掘 (東から)



SP493 完掘 (西から)



SP338 完掘 (西から)



SP338 断面 (西から)



SL230 検出 (上が北)



SL230 断面 (南から)



SL406 検出 (北東から)



SL406 断面 (南東から)



SL340 検出 (南から)



SL340 断面 (北から)



SL523 断面 (東から)



SL229 (南から)



SL229 検出 (南東から)



SL229 検出 (西から)



3・4区フラスコ状土坑群（上が北）



SK393 断面（東から）



SK393 開口部東側検出状況（上が東）



SK393 底部遺物出土状況（東から）



SK393 底部 RP561（左）・562（右）出土状況（東から）



SK393 底部磨製石斧 RQ563 出土状況（西から）



SK398 開口部東側検出状況（上が東）



SK398 断面（東から）



SK399 開口部東側検出状況（上が東）



SK399 断面（東から）



SK398 (右)・399 (左) 完掘 (上が東)



SK474 断面 (北東から)



SK307 上面遺物出土状況 (西から)



SK307 断面 (南から)



SK307 底部付近遺物出土状況 (上が北)



SK307 最下層断面 (南から)



SK317 断面 (北から)



SK317 完掘 (北から)



SK512 断面 (北西から)



SK326 断面 (北西から)



SK326 下層軟質凝灰岩角礫出土状況 (上が北)



SK326 下層軟質凝灰岩角礫出土状況 (南から)



SK326 完掘 (西から)



SK326 底部線条痕 (上が南)



SK333 断面 (南から)



SK333 完掘、及び底部遺物出土状況 (南から)



SK454 断面 (東から)



SK501 断面 (東から)



SK501 完掘 (東から)



SK396 断面 (東から)



SK396b 下部断面・下部遺物出土状況（北から）



SK396b 下層 RP565 出土状況（北から）



SK396b 下層 RP560 出土状況（北から）



SK396b(61) 層上面遺物出土状況（北から）



SK396b(61) 層上面 RP571 出土状況（北から）



SK396b 底部小穴断面 (東から)



SK396b 底部小穴完掘 (東から)



SK396 完掘 (東から)



SK396 完掘 (上が西)



SK226 断面 (東から)



SK226 底部遺物出土状況 (上が北)



SK226 完掘 (東から)



SK224 断面 (南から)



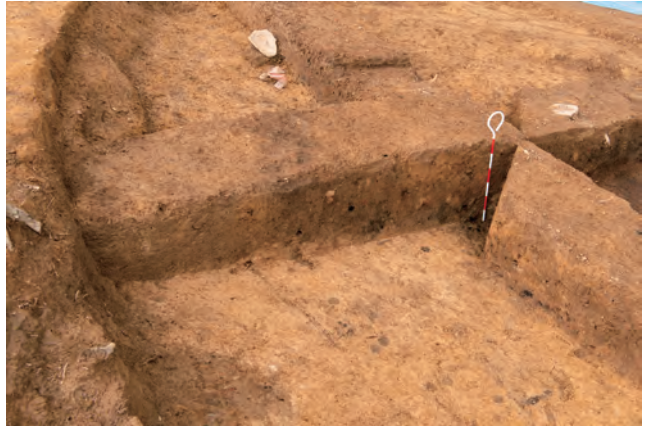
4区竪穴状遺構 ST562 完掘 (上が西)



ST562 東ベルト北面・北ベルト東面断面 (北東から)



ST562 南ベルト東面断面 (東から)



ST562 西ベルト南面断面 (南から)



SK227 検出状況 (東から)



SK227 上部遺物出土状況 (南東から)



SK227 上部遺物出土状況 (東から)



EP552 断面 (北から)



EP553 (左)・554 (右) 断面 (東から)



EP555 断面 (東から)



EP556 断面 (南西から)



EP557 断面 (南から)



EP558 断面 (東から)



SK546 断面 (東から)



SK551 断面 (東から)



SK227 断面 (南東から)



3区盛土状遺構 SF488 (南西から)



SF488 東西断面 (北から)



SF488 南北断面 (西から)



SF488 III層上面遺物出土状況 (南東から)



盛土状遺構 SF513 断面 (北西から)



SF513 南北断面① (西から)



SF513 南北断面② (西から)



SF513 南北断面③ (西から)



SF513 東西断面① (北から)



SF513 東西断面② (北から)



SF513 東西断面③ (北から)



SF513 東西断面④ (北から)



SF513 東西断面⑤ (北から)



SF513 II層遺物出土状況 (北から)



SK268 断面 (西から)



SK268 完掘 (北西から)



SK269 断面 (南から)



SK269 完掘 (南から)



SK281 断面 (南から)



SK282 断面 (西から)



SK283 断面 (北東から)



SK283 遺物出土状況 (北東から)



SK285 断面 (南東から)



SK285 遺物出土状況 (南東から)



SK285 完掘 (北西から)



SK286 断面 (北から)



SK292 断面 (西から)



SK293 断面 (西から)



SK293 完掘 (南から)



SK297 断面 (北西から)



SK297 完掘 (東から)



SK298 断面 (南から)



SK298 完掘 (南から)



SK299 断面 (南から)



SK299 完掘 (南から)



SK305 断面 (東から)



SK305 完掘 (東から)



SK310 断面 (西から)



SK313 断面 (北から)



SK313 完掘 (北から)



SK321 断面 (西から)



3区 SK321 完掘 (西から)



SK353 断面 (東から)



SK356 断面 (東から)



SK356 2層磨製石斧出土状況 (東から)



SK377 断面 (南から)



SK383 断面 (東から)



SK383 遺物出土状況 (東から)



SK384 断面 (北東から)



SK384 遺物出土状況 (北東から)



SK384 完掘 (北東から)



SK385 断面 (南東から)



SK390 断面 (北から)



SK392 断面 (南から)



SK392 完掘 (北から)



SK394 断面 (東から)



SK394 完掘 (北東から)



SK400 (右)・401 (左) 断面 (南東から)



SK400 完掘 (東から)



SK403 (右)・429 (左) 断面 (北から)



SK404 断面 (南西から)



SK405 断面 (南から)



SK420 断面 (東から)



SK421 断面 (西から)



SP425 断面 (西から)



SK439 断面 (西から)



SK440 断面 (西から)



SK440 完掘 (西から)



SK443 断面 (西から)



SK443 完掘 (東から)



SK446 断面 (西から)



SK447 断面 (南西から)



SK446 (左)・447 (右) 完掘 (南西から)



SK452 断面 (西から)



SK453 断面 (東から)



SK457 断面 (西から)



SK460 断面 (南から)



SK464 断面 (東から)



SK464 完掘 (南から)



SK470 断面 (南から)



SK470 完掘 (南から)



SK472 断面 (西から)



SK473 断面 (南から)



SK473 完掘 (南から)



SK510 断面 (北から)



SK288 断面 (南東から)



SP309 (右)・SK311 (左) 完掘 (西から)



SP334 断面 (西から)



SP334 完掘 (東から)



SP336 断面 (西から)



SP336 完掘 (西から)



SK389 断面 (東から)



SP423 断面 (南から)



SP478 断面 (南から)



SP478 完掘 (南から)



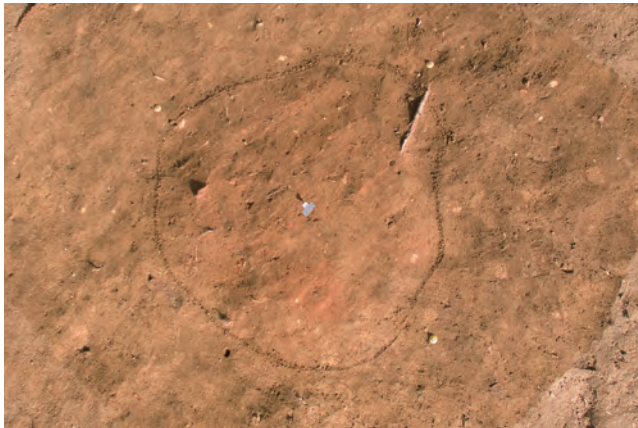
3・4区遺構群完掘状況 (上が北)



SL484 検出状況 (東から)



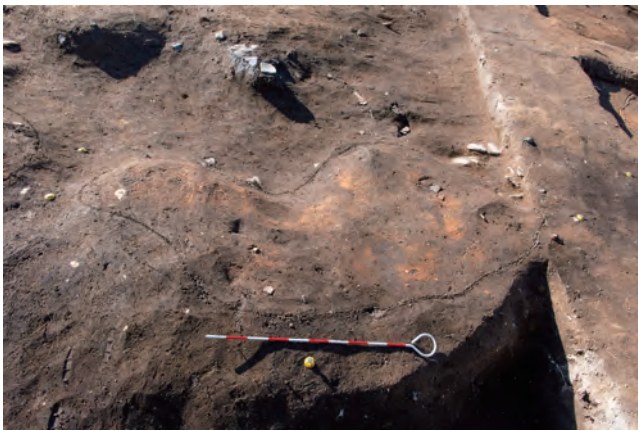
SL484 断面 (東から)



SL502 検出状況 (上が北)



SL502 断面 (西から)



SL515 検出状況 (東から)



SL515 断面 (北西から)



SL516 検出状況 (北から)



SL516 断面 (北から)



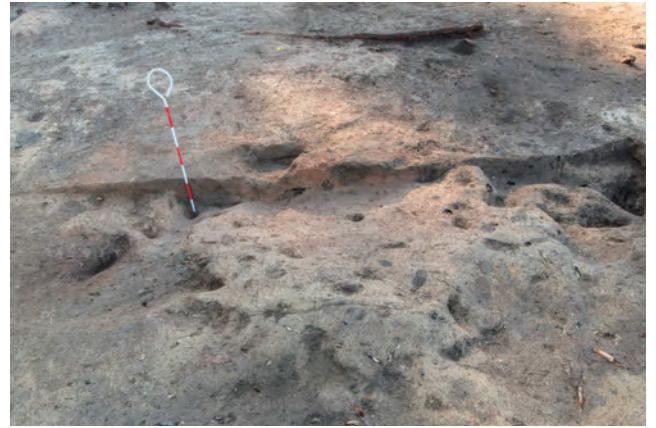
SL009 検出状況 (北から)



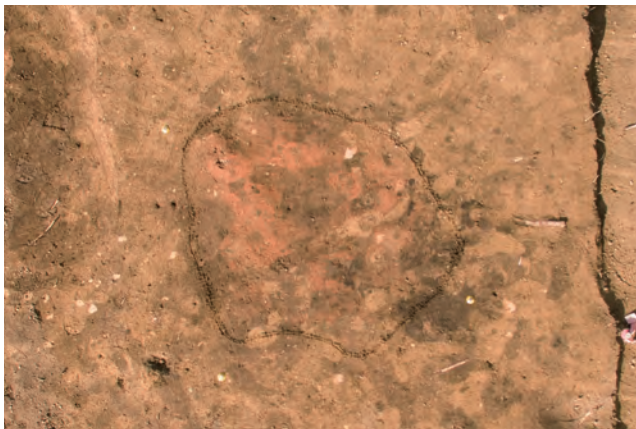
SL009 断面 (北から)



SL010 検出状況 (北から)



SL010 検出状況 (北から)



SL361 検出状況 (上が北)



SL361 断面 (北から)



SL366 検出状況 (東から)



SL366 断面 (南西から)



SL002・SK521 検出状況 (東から)



SL002・SK512 断面 (西から)



SL004 検出状況 (西から)



SL004 断面 (西から)



SL005 検出状況 (北から)



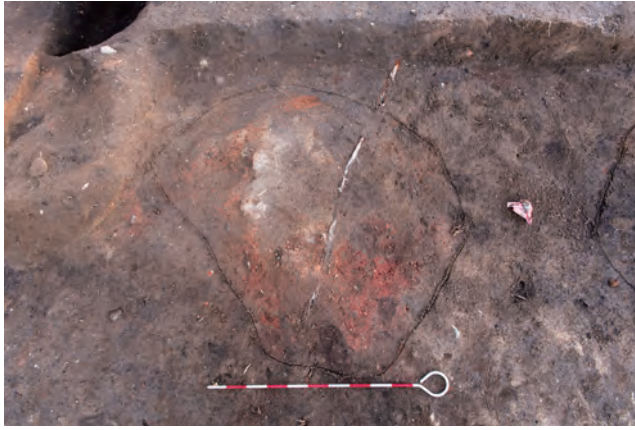
SL005 断面 (北から)



SL006 検出状況 (北から)



SL006 断面 (西から)



SL517 検出状況 (北から)



SL517 断面 (北東から)



SL544 検出状況 (西から)



SL544 断面 (東から)



SL563 検出状況 (東から)



SL563 断面 (東から)



3320 II層遺物出土状況（南西から）



3320 II層 RP154 出土状況（東から）



3320 III層下部 RP440 出土状況（東から）



3321 II層 RP147 出土状況（南から）



3322 II層 RP241 出土状況（東から）



3322 II層 RP253 出土状況（東から）



3322 II層 RP254 出土状況（東から）



3322 盛土層下部 RP451 出土状況（南から）



SF488(3322) 盛土層下部 RP453 出土状況 (南から)



SF488(3322) III層中部 RP489 出土状況 (南から)



SF488(3322) III層中部 RP490 出土状況 (南から)



SF488(3322) III層中部 RP493 出土状況 (南から)



SF488(3322) III層中部 RP495 出土状況 (南西から)



SF488(3322) III層中部 RP496 出土状況 (南西から)



SF488(3322) 盛土層下部稜上磨石 RQ449 出土状況 (東から)



SF488(3322) III層中部稜上磨石 RQ501 出土状況 (南から)



SF488(3322) III層下部 RP542 出土状況 (南から)



SF488(3322) III層下部 RP559 出土状況 (南から)



SF488(3322) III層下部 RP549 出土状況 (南から)



SF488(3322) III層中部磨石 RQ506 出土状況 (東から)



3323 II層 RP154 (右)・240 (左) 出土状況 (東から)



3323 II層 RP240 出土状況 (東から)



3323 II層 RP252 出土状況 (東から)



3323 II層 RP239 出土状況 (東から)



3323 II層 RP252 出土状況 (東から)



SF488(3323) 盛土層下部磨石 RQ454 出土状況 (南から)



3324 II層 RP250 出土状況 (東から)



3419 II層 RP148 出土状況 (東から)



SF488(3422) 盛土層下部石皿 RQ249 出土状況 (南から)



SF488(3422) 盛土層下部 RP443 出土状況 (南から)



SF488(3422) 盛土層下部 RP445 出土状況 (南から)



SF488(3423) 盛土層下部磨製石斧 RQ447 出土状況 (南から)



3425 付近 II 層 RP236 出土状況 (南から)



3425 II 層 RP236 出土状況 (西から)



SP494 1 層磨製石斧 RQ335 出土状況 (北から)



3428 III 層 RP302 出土状況 (南から)



SF488(3522) 盛土層中部磨製石斧 RQ441 出土状況 (南から)



3526 II層 RP246 出土状況 (東から)



SK332 覆土稜上磨石 RQ309 出土状況 (西から)



SK332 RP312・SK268 RQ313 出土状況 (南東から)



3621 II層稜上磨石 RQ235 出土状況 (南から)



3625 II層 RP158 出土状況 (南西から)



3626 II層 RP238 出土状況 (北東から)



3926 III層 RP573 出土状況 (南から)



3927 II層土偶脚部 RP124 出土状況 (北から)



3928 III層遺物出土状況 (北西から)



3927 II層袋状土製品 RP126 出土状況 (北西から)



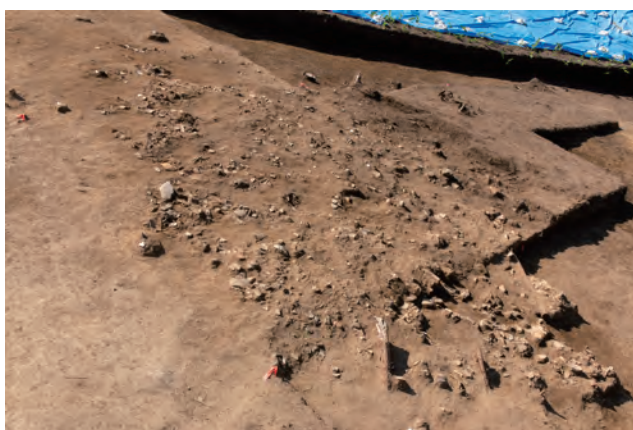
3929 II層 RP128 出土状況 (北から)



4022 II層 RP009 出土状況 (北から)



4022 II層下部遺物出土状況 (北西から)



4023・4024 付近II層遺物出土状況 (南東から)



4023・4024 付近Ⅱ層遺物出土状況（北東から）



4023・4024 付近Ⅱ層遺物出土状況（西から）



4023・4024 付近Ⅱ層遺物出土状況（北から）



4023 Ⅱ層上面遺物集中（西から）



4023 Ⅱ層上面遺物集中（北から）



4023 Ⅱ層上面遺物集中（南から）



4023 Ⅱ層上面遺物集中：拡大（西から）



4025 Ⅱ層土偶頭部 RP072 出土状況（北から）



4027 II層遺物出土状況（東から）



4027 付近 II層 RP010・011・027 出土状況（南西から）



4027 II層 RP011 出土状況（東から）



4027・4127 II層 RP019・028 出土状況（南から）



4028 II層遺物出土状況（北から）



4028 II層遺物出土状況（北から）



4028 II層遺物出土状況（北から）



SF513 (4028) II層遺物出土状況（西から）



SF513 (4028) II層遺物出土状況 (西から)



4028 II層下部 RP197 出土状況 (北から)



4028 II層下部 RP198 出土状況 (北から)



4028 II層下部 RP199 出土状況 (北から)



4028・4128 II層下部遺物出土状況 (北から)



4029 II層遺物出土状況 (北から)



4029 II層遺物出土状況 (北から)



4029 II層 RP100 出土状況 (西から)

遺構図版 59 4区遺物出土状況 (4)



4029 II層 RP101・RQ102 ほか出土状況 (北から)



4029 II層 RP107 ほか出土状況 (北から)



4029 II層 RP106・107・111 ほか出土状況 (南から)



4029 II層凹石 RQ119 出土状況 (北から)



4029 II層錐形石器 RQ125 出土状況 (北から)



4029 II層 RP162 出土状況 (北から)



4029 II層 RP163 出土状況 (北から)



4029 II層 RP165 (左)・166 (右) 出土状況 (北から)



4029 II層 RP169 出土状況（北から）



4029 II層 RP170 出土状況（北から）



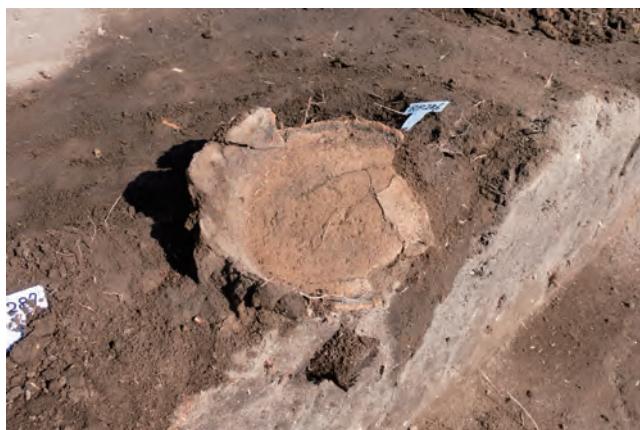
4029 III層有孔石製品 RQ222 出土状況（北から）



4030 II層土偶体部 RP160 出土状況（東から）



4030 III層上位 RP285・286・RQ287 出土状況（北西から）



4030 III層上位 RP286 出土状況 (北西から)



4124 II層土偶体部 RP080 出土状況 (北から)



4126 II層遺物出土状況 (西から)



4127 III層 RP202 出土状況 (北から)



4127 III層 RP203 出土状況 (北から)



4127 III層 RP204 ほか出土状況 (北から)



4128 II層下部遺物出土状況 (北から)



4128 III層 RP184 出土状況 (北から)



4129 III層遺物出土状況（北から）



4129 II層下部遺物出土状況（北から）



4129 II層 RP017 出土状況（北から）



4129 III層 RP012 出土状況（北から）



4129 II層 RP012 出土状況（北から）



4231 II層上部砥石 RQ263 出土状況（北から）



4431 III層 RP284 出土状況（北西から）



5区III層上面検出状況（上が北）



3228 III層 RP288 出土状況（南から）



III層上面検出状況（南から）



3020 III層中部石皿 RQ431 出土状況（南から）



3021 III層下部磨石 RQ434 出土状況（西から）



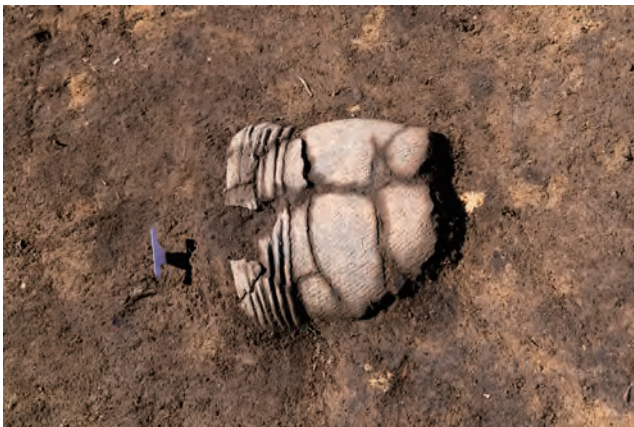
3024 III層上部稜上磨石 RQ432 出土状況（南から）



3024 III層上部石皿 RQ433 出土状況（南から）



3024 III層中部 RP321 出土状況（東から）



3024 III層中部 RP321 出土状況（東から）



3122 III層 RP291・292 出土状況（西から）



3122 III層 RP291 出土状況 (南から)



3123 II層遺物出土状況 (東から)



3125 III層中部 RP327 ~ 333 出土状況 (南から)



3125 III層中部 RP329 出土状況 (南から)



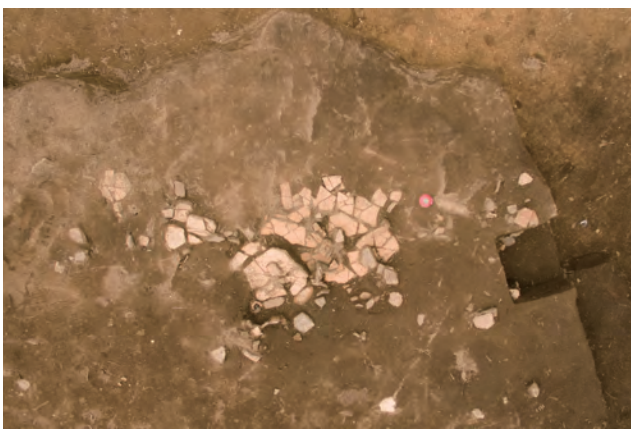
3125 III層中部 RP327 出土状況 (南から)



3125 III層中部 RP326 出土状況 (南から)



3125 III層中部 RP325 出土状況 (南から)



3228 付近 III層 RP288 出土状況 (上が北)



6区完掘（上が北）



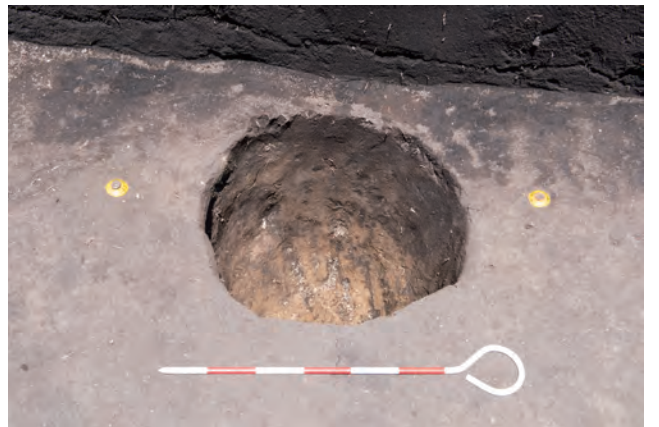
SL232 検出状況（南から）



SL232 断面（北東から）



SP238 断面（南東から）



SP238 完掘（南東から）



SP240 断面 (東から)



SP240 完掘 (東から)



SP241 断面 (西から)



SP241 完掘 (東から)



SK246 断面 (西から)



SK246 完掘 (西から)



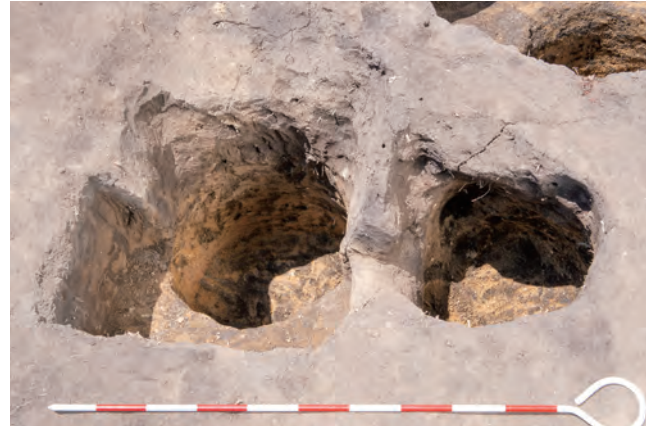
SP247 断面 (南東から)



SP247 完掘 (南東から)



SP248 (左)・261 (右) 断面 (東から)



SP248 (左)・261 (右) 完掘 (東から)



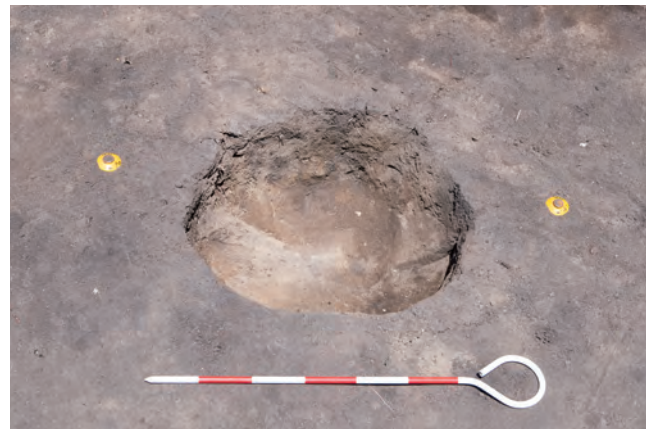
SP250 断面 (南から)



SP250 完掘 (南から)



SP251 断面 (南東から)



SP251 完掘 (南東から)



SP252 断面 (南東から)



SP252 完掘 (北西から)



SK237 完掘 (南から)



SK237 断面 (南東から)



SK237 遺物出土状況 (南から)



SK237 遺物出土状況近景 (南から)



4629 III層上部磨製石斧 RQ262 出土状況 (北から)



4823 III層上部 RP266 出土状況 (北東から)



4825 III b層上部 RP277 出土状況 (西から)



4828 III b層中部 RP281 断面 (北から)



4826 III b層下部石鏃 RQ283 出土状況 (西から)

