



耳川流域空中写真 (福井県教育庁埋蔵文化財調査センター提供)



興道寺廃寺空中写真 (左下は興道寺遺跡土井ノ上1区調査地)



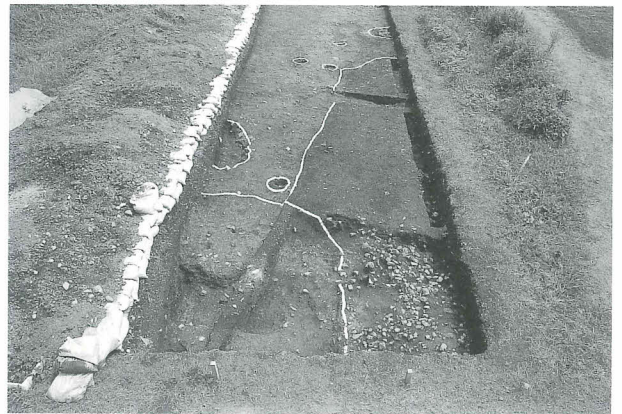
調査前現況 (1・2トレンチ)



調査前現況 (3トレンチ)



1トレンチSK1・SK2遺構検出状況1



1トレンチSK1・SK2検出状況2



2トレンチ全景 (西から)



2トレンチ全景 (東から)



2トレンチP4



2トレンチSK3



2トレンチSB1西辺瓦溜まり検出状況



2トレンチSB1西辺瓦溜まり下層・上層



2トレンチSB1西辺瓦溜まり瓦堆積状況



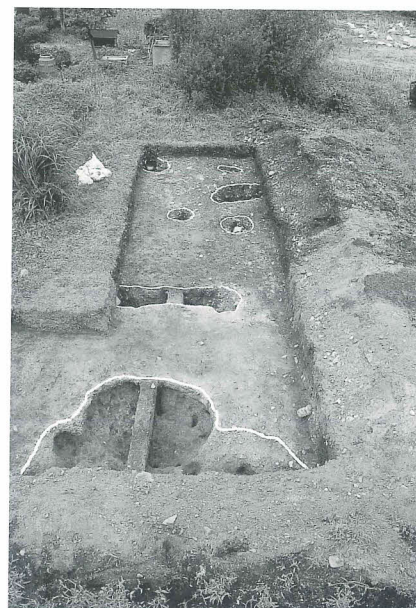
2トレンチSB1西辺瓦溜まり堆積土層断面



2トレンチSB1西辺瓦溜まり下層出土状況



2トレンチSD2・SD4



2トレンチ東側全景 (南から)



3トレンチ東側全景 (北から)



3トレンチSK1



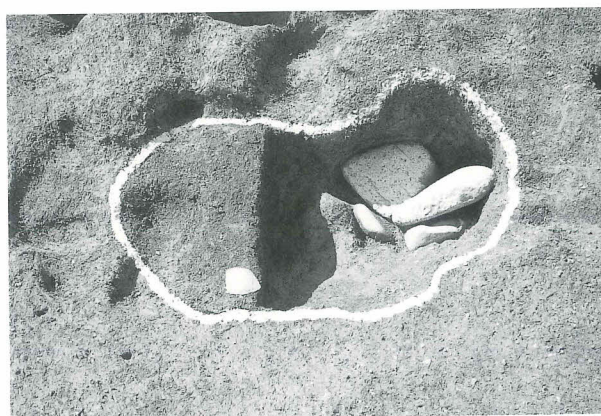
調査前現況



3トレンチP3・P5・P6



2・4トレンチSK1



3トレンチP5



4トレンチSD1



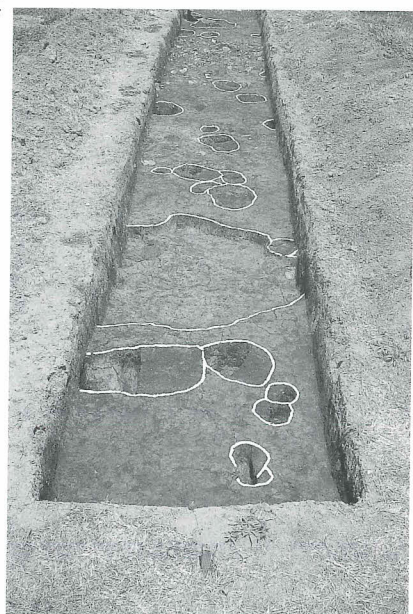
3トレンチP6



調査前現況 (1~3トレンチ)



2トレンチSK5~7



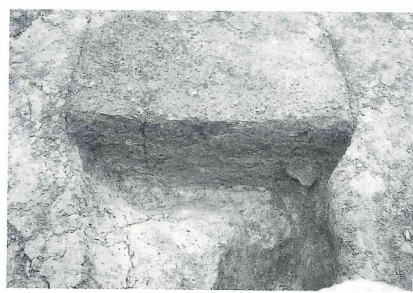
1トレンチ全景 (南から)



2トレンチ全景 (西から)



3トレンチ全景 (東から)



1トレンチSK1土層断面



1トレンチP7土層断面



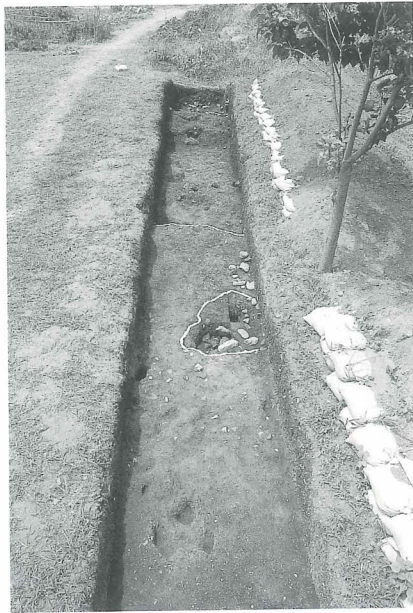
4トレンチ全景 (南から)



5トレンチ遺構分布状況



4トレンチ土層断面



7トレンチ全景 (東から)



7トレンチSB1西辺瓦溜まり検出状況



6トレンチ遺構分布 (南から)



7トレンチP1



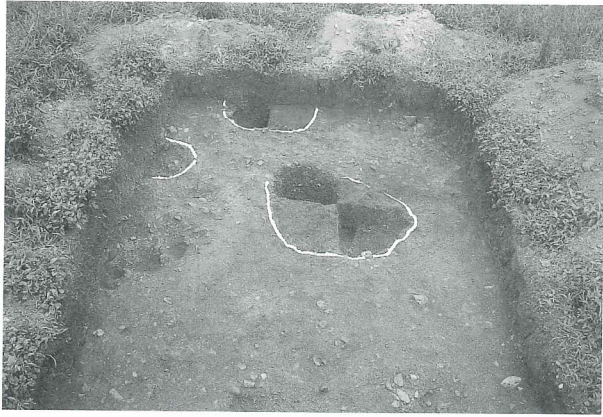
7トレンチSB1西辺瓦溜まり堆積状況1



7トレンチSB1西辺瓦溜まり堆積状況2



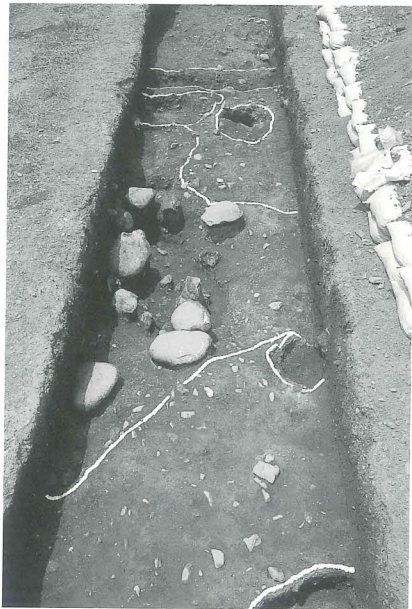
7トレンチSB1西辺瓦溜まり下層出土状況



8 トレンチ遺構分布状況



10 トレンチ全景 (東から)



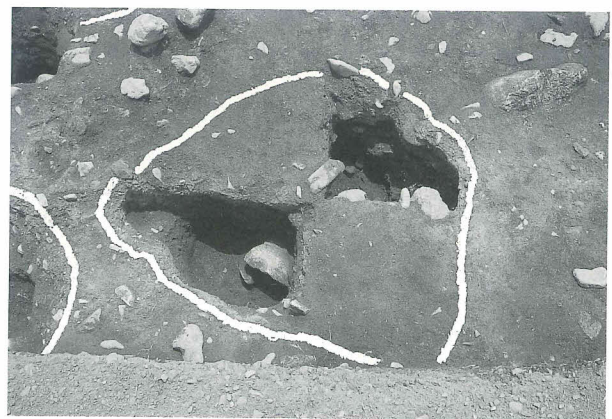
10 トレンチSD1



10 トレンチSD1 土層断面



10 トレンチP1



10 トレンチP5



調査前現況



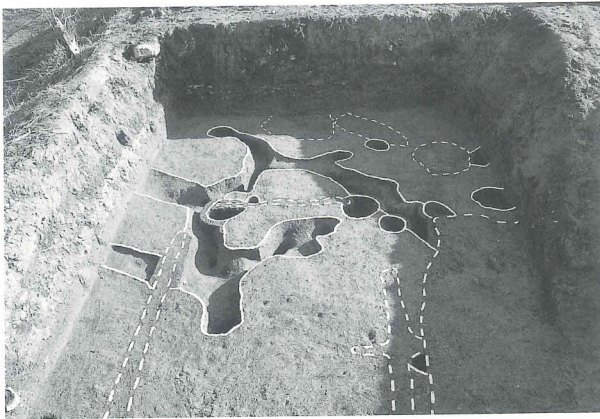
ミニショベル掘削



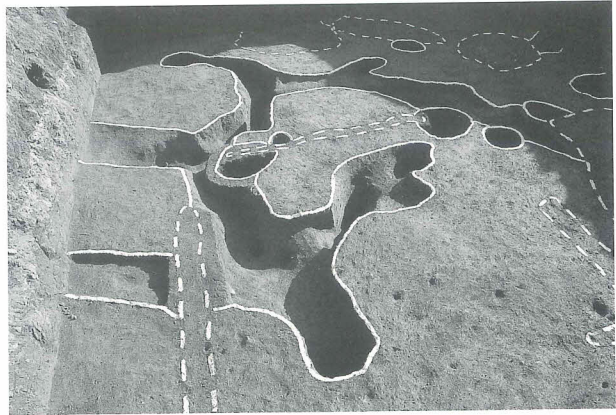
調査区北壁土層断面



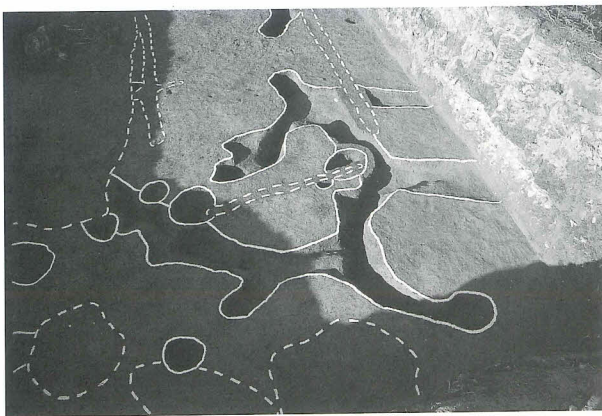
調査区南壁土層断面



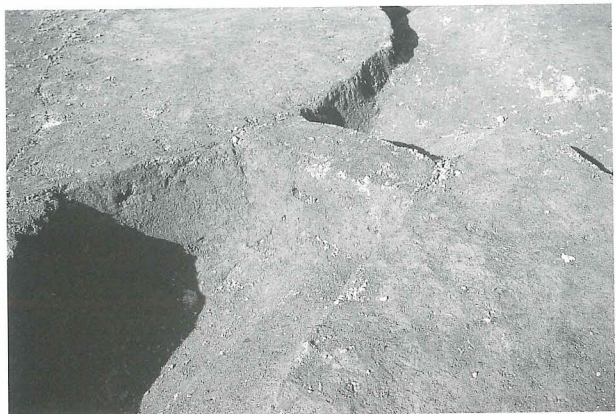
調査区全景 (西から)



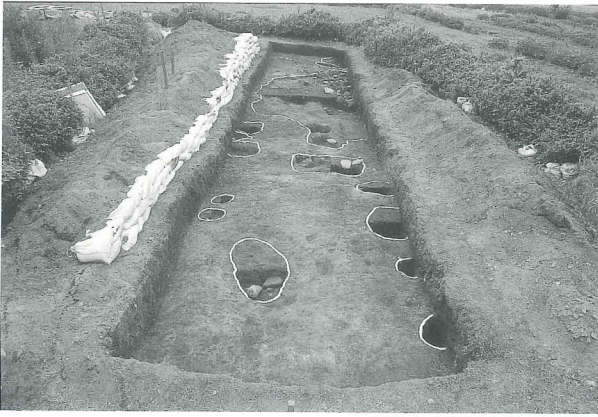
SD1 (西から)



SD1 (東から)



SD1土層断面



1トレンチ全景 (南から)



1トレンチSK3



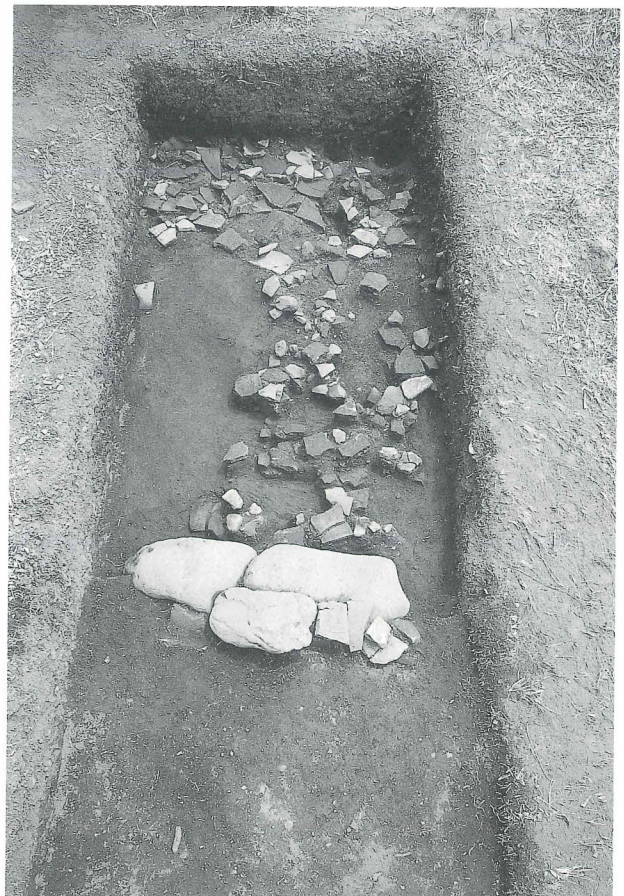
1トレンチSK3礫出土状況



1トレンチSK3土層断面



2トレンチSB2基壇面・東辺



2トレンチSB2東辺・瓦溜まり下層



2トレンチSB2基壇面断ち割り



2トレンチSB2東辺断ち割り



2トレンチSB2東辺列石



2トレンチSB2東辺瓦溜まり下層1



2トレンチSB2東辺瓦溜まり下層2



3トレンチSB2西辺列石1



2トレンチSB2東辺瓦溜まり上層



3トレンチSB2西辺列石2



3トレンチSB2西辺



3トレンチSB2西辺瓦溜まり上層



3トレンチSB2西辺瓦溜まり下層1



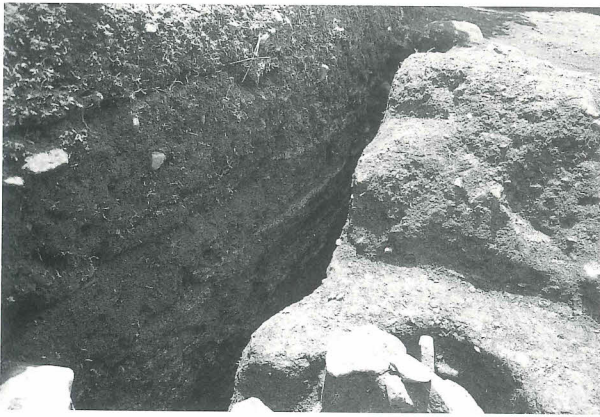
3トレンチSB2西辺瓦溜まり下層1



3トレンチSB2北側削平痕跡1



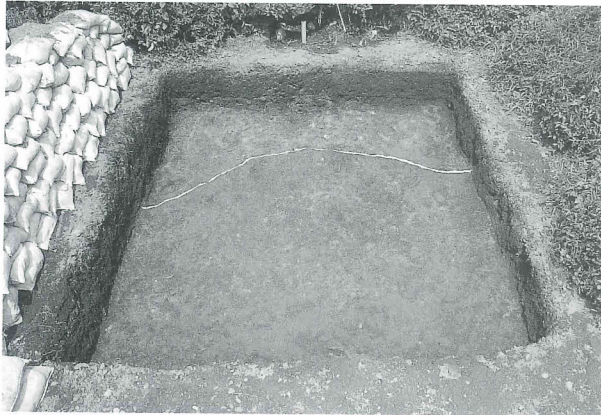
3トレンチSB2北側削平痕跡2



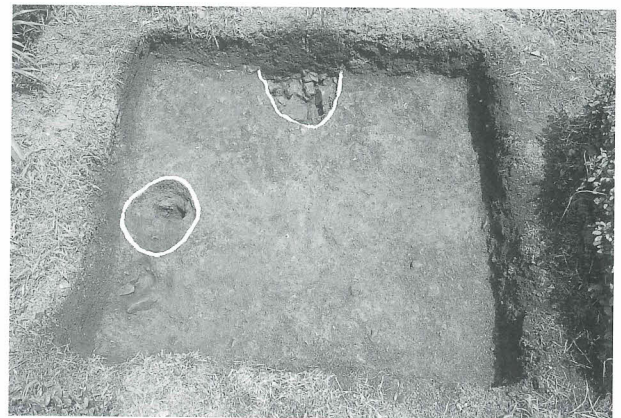
3 トレンチSB 2北側断ち割り



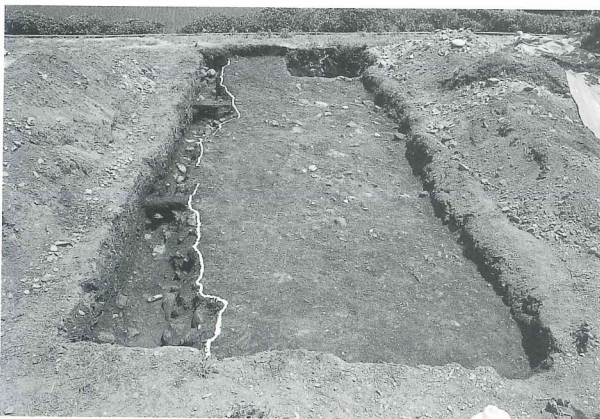
3 トレンチSB 2北側底部断ち割り



4 トレンチ全景 (南から)



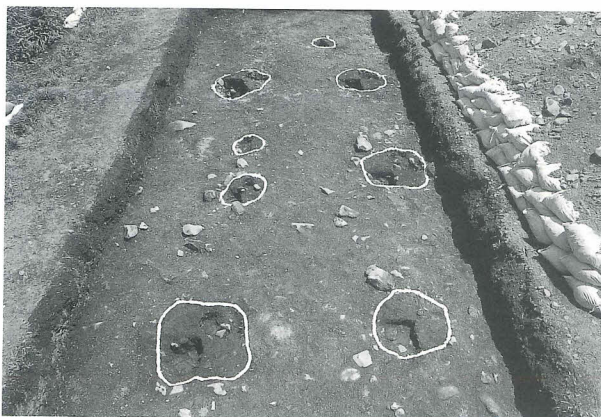
5 トレンチ全景 (西から)



6 トレンチ全景 (西から)



6 トレンチSD 1土層断面



7 トレンチSH 1



7 トレンチP 1土層断面



1 トレンチ土層断面



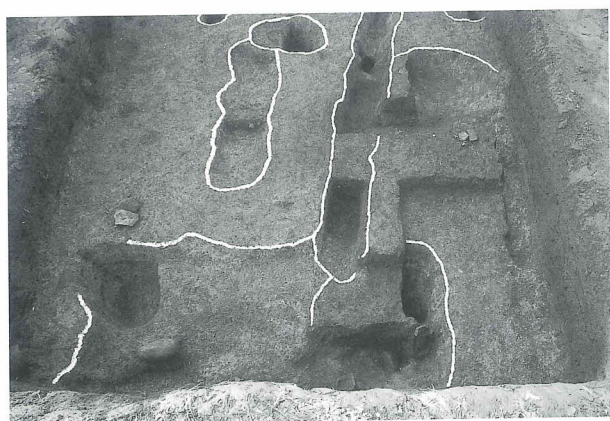
2 トレンチ調査前現況



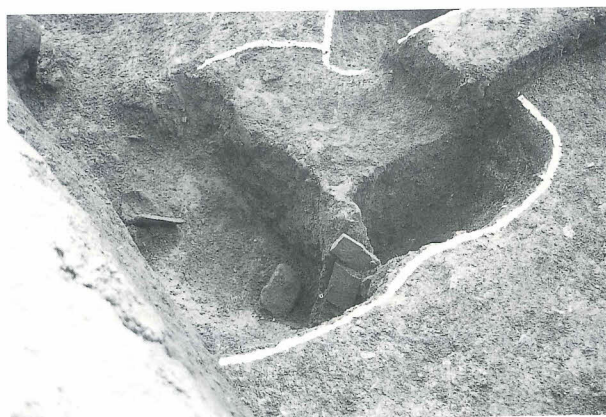
2 トレンチ全景 (東から)



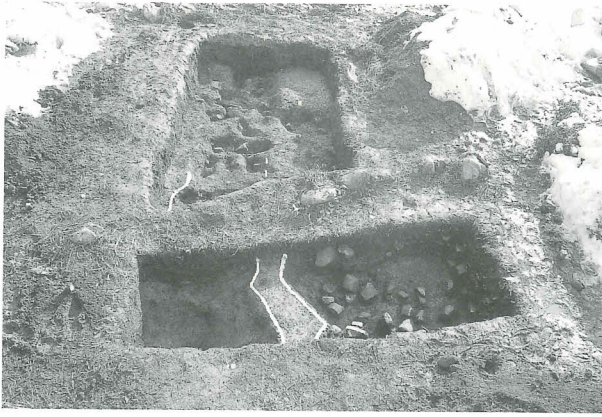
2 トレンチSD2



2 トレンチSK1



2 トレンチSD1 瓦出土状況



3トレンチ全景 (北から)



3トレンチ全景 (南から)



3トレンチSB1北辺瓦溜まり1



3トレンチSB1北辺瓦溜まり2



3トレンチSB1北辺瓦溜まり土層断面



4トレンチ全景 (南から)



5トレンチ瓦出土状況1



4トレンチSB2東辺瓦溜まり下層



4トレンチSB2東辺列石抜き痕・瓦溜まり下層



4トレンチSB2東辺削平痕跡



5トレンチ瓦出土状況2



1 トレンチ土層断面



2 トレンチ土層断面



3 トレンチ全景 (南から)



3 トレンチ調査前現況



3 トレンチSB3北辺



3トレンチSB3南辺石積み



3トレンチSB3南辺遺物出土状況



3トレンチSB3西辺遺物出土状況



3 トレンチSB 3 南辺遺物出土状況 2



3 トレンチSB 3 西辺銭貨出土状況



3 トレンチSB 3 西辺



3 トレンチSB 3 西辺P 2



3 トレンチSB 3 南辺断ち割り



3 トレンチSB 3 北辺断ち割り



3 トレンチ南端遺構検出状況



4 トレンチ瓦出土状況



遺跡近景



調査前現況



1 トレンチ全景 (北から)



3 トレンチ土層断面



2 トレンチ全景 (北から)



3 トレンチ全景 (南から)



高善庵遺跡から興道寺廃寺を遠望する



敦賀半島西岸 1



敦賀半島西岸 2



浄土寺古墳群近景 1



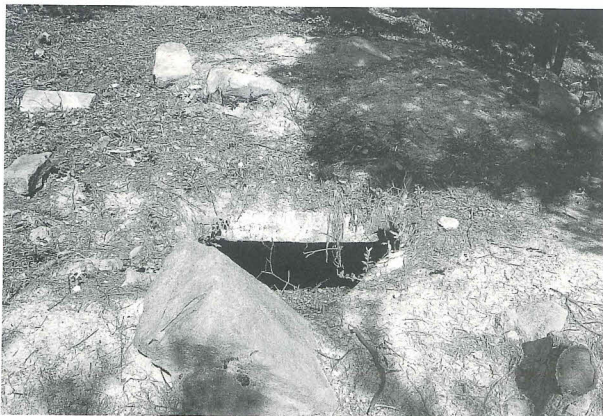
浄土寺古墳群近景 2



浄土寺 2号墳調査前現況 (昭和52年調査以後)



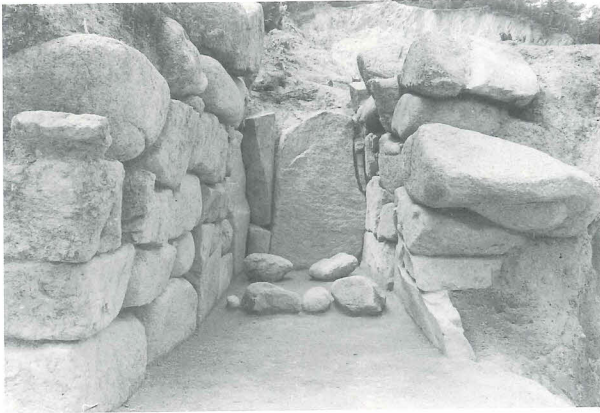
浄土寺 3号墳調査前現況



浄土寺 3号墳盗掘坑



墳丘状隆起 (4~6 トレンチ設定地点)



浄土寺1号墳横穴式石室1 (若狭考古学研究会調査)



浄土寺1号墳横穴式石室2 (若狭考古学研究会調査)



浄土寺2号墳俯瞰1



浄土寺2号墳俯瞰2



浄土寺2号墳



横穴式石室



横穴式石室石柵 1



墳丘外護列石



墳丘断ち割り (西側)



墳丘断ち割り (東側)



墳丘断ち割り (背後)



墳丘外護列石 (西側)



墳丘外護列石 (東側1)



墳丘外護列石 (東側2)



墳丘外護列石・周溝状溝



墳丘背後周溝状溝



墳丘外護列石堆積土



墳丘背後堆積土



墳丘背後遺物出土状況 1



墳丘背後遺物出土状況 2



墳丘背後土師器甕出土状況



墳丘背後製塩土器出土状況



横穴式石室床面断ち割り



横穴式石室床面根固石 1 (玄室右側壁)



横穴式石室床面根固石2 (玄門右側壁)



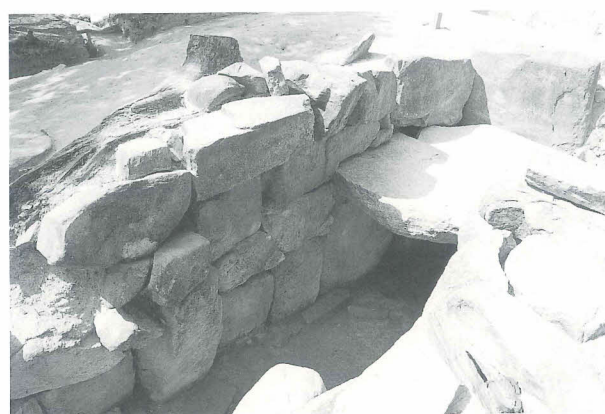
横穴式石室奥壁



横穴式石室石柵2



横穴式石室石柵架設状況



横穴式石室玄室右側壁



横穴式石室玄室左側壁



横穴式石室羨道部右側壁



横穴式石室羨道部左側壁



浄土寺3号墳



横穴式石室



横穴式石室石柵 1



腐葉土除去状況



石柵上堆積土層断面



横穴式石室玄門石材崩落状況



横穴式石室羨道部石材崩落状況



横穴式石室羨道部天井石崩落状況



横穴式石室羨道部堆積土層断面



浄土寺3号墳俯瞰



墳丘外護列石



墳丘背後周溝状溝1



墳丘背後周溝状溝2



墳丘背後周溝状溝土層断面



横穴式石室石柵2



横穴式石室玄室左側壁



横穴式石室玄室右側壁 (石棚下)



横穴式石室羨道部左側壁



横穴式石室羨道部右側壁



横穴式石室玄室奥壁 (石棚下)



横穴式石室床面根固石



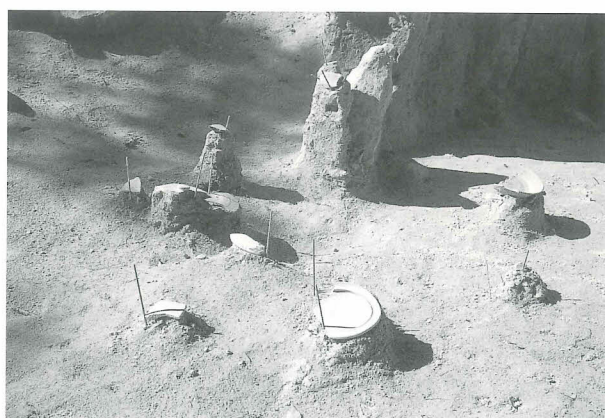
横穴式石室羨道部遺物出土状況 1



横穴式石室羨道部遺物出土状況 2



横穴式石室開口部前遺物出土状況1



横穴式石室開口部前遺物出土状況2



墳丘外護列石下遺物出土状況



浄土寺2号墳横穴式石室羨道部閉塞石下遺物出土状況
(若狭考古学研究会調査)



1トレンチ土層断面



4トレンチ



4トレンチ遺物出土状況



7トレンチ土層断面



石垣状遺構・無縫塔



無縫塔



石垣状遺構



石塔集積地 1



石塔集積地 2



石塔集積地 3



阿弥陀寺古墳群近景



阿弥陀寺 1号墳



阿弥陀寺 2号墳



阿弥陀寺 3号墳



阿弥陀寺 4号墳



北田東禅寺裏 1号墳



北田東禅寺裏 1号墳墳丘背後



北田東禅寺裏 2・3号墳所在地



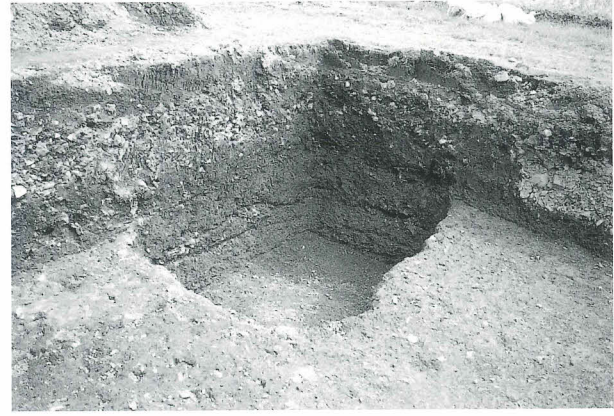
調査前現況



調査地から若狭湾を臨む



1 トレンチ全景 (南から)



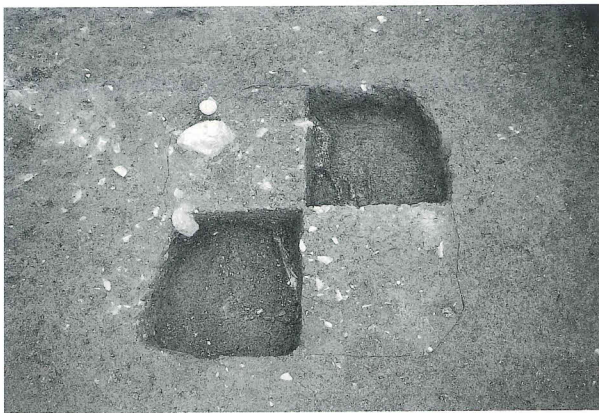
1 トレンチ土層断面



1 トレンチSK1



1 トレンチSK1断面



1 トレンチSK2



1 トレンチSK2断面1



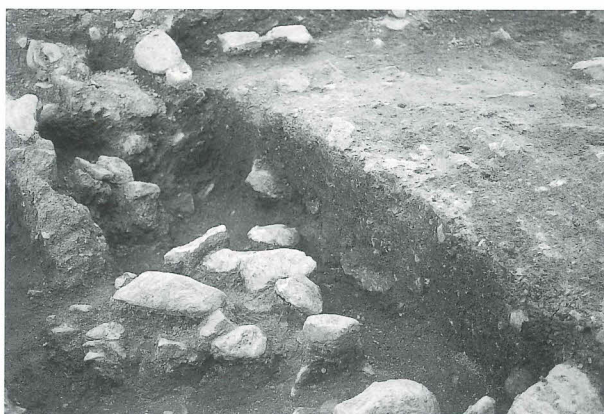
1 トレンチSK2断面2



2 トレンチ全景 (南から)



2 トレンチ土層断面



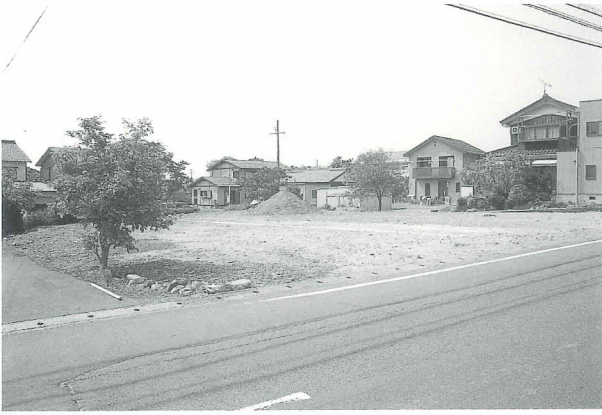
2 トレンチSX1土層断面



2 トレンチSX1



2 トレンチSX1掘出土状況



調査前現況



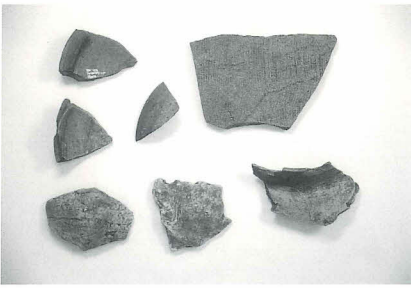
トレンチ全景 (南から)



トレンチ土層断面1



トレンチ土層断面2



3~5・7・9・11・12



29~31・33~35・37・38・40~42



127~131



134~139



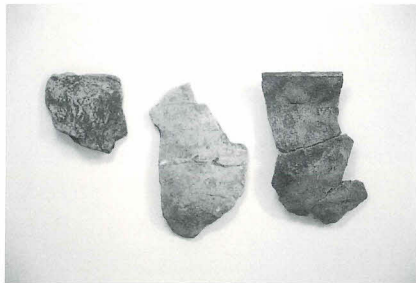
140・141・143・144・146・147



142・145・148~150



154~156・159



157・158・160



359・360・365・369



393・394・408



395~398



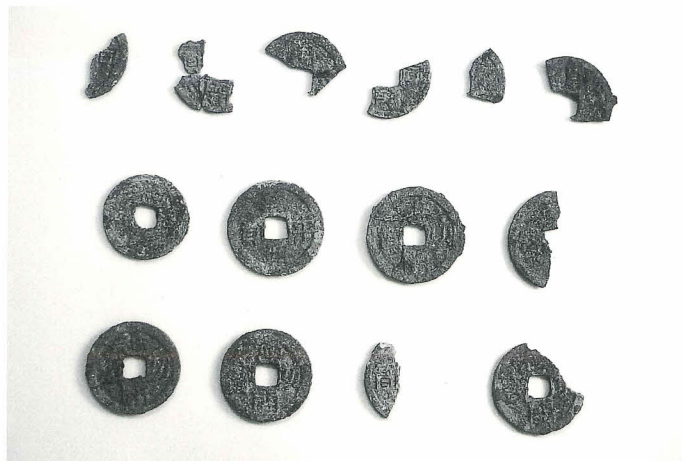
209・210・215・406・407



32



10



431~444



359



236



161



341



92



125



99 広端凸面



196・370・97



218



99



244



44



250



252



253



249



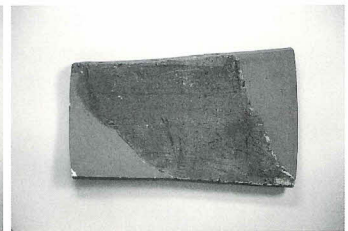
225 凸面



225 凹面



49 凸面



49 凹面



279 凸面



279 凹面



270 凸面



270 凹面



357 凸面



357 凹面



259 凸面



259 凹面



2号墳9



2号墳10



2号墳11



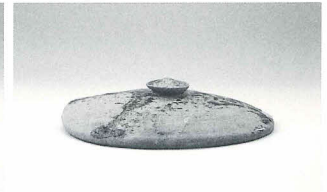
3号墳1



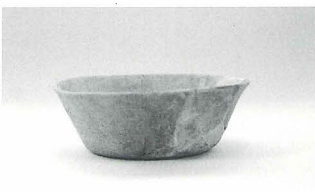
3号墳2



3号墳4



3号墳6



3号墳7



3号墳8



3号墳9



3号墳12

報 告 書 抄 録

ふりがな	みはまちょうないいせきはつくつちょうさほうこくしょ に							
書 名	美浜町内遺跡発掘調査報告書Ⅱ							
シリーズ名	美浜町埋蔵文化財調査報告							
シリーズ番号	第6集							
編著者名	松葉竜司、山口遥介、小林裕季							
編集機関	美浜町教育委員会							
所在地	〒919-1192 福井県三方郡美浜町郷市25号25番 Tel.0770-32-6709							
資料保管場所	美浜町教育委員会文化財保護・町誌編纂室							
	〒919-1145 福井県三方郡美浜町金山14号1番 Tel.0770-32-0027							
発行年月日	西暦2007年3月30日							
所収遺跡名	市 町 村	コード		北緯	東経	調査期間	調査面積 (m ²)	調査原因
		市町村	遺跡番号					
興道寺廃寺 (興道寺遺跡)	福井県三方郡美浜町興道寺	18442	30071 (30073)	35度 35分 55秒	135度 56分 40秒	平成15年7月22日～平成15年8月22日	202	内容確認 (第2次)
						平成16年1月26日～平成16年2月20日	28	内容確認 (第3次)
						平成16年6月21日～平成16年8月13日	251	内容確認 (第4次)
						平成16年11月29日～平成16年12月24日	81	通信施設設置計画に伴う内容確認 (第5次)
						平成17年7月11日～平成17年8月19日	142	内容確認 (第6次)
						平成17年11月21日～平成18年1月20日	36	内容確認 (第7次)
						平成18年7月24日～平成18年9月22日	55	内容確認 (第8次)
高善庵遺跡	福井県三方郡美浜町興道寺	18442	30068	35度 35分 28秒	135度 56分 50秒	平成15年6月23日～平成15年7月18日	36	内容確認
浄土寺古墳群	福井県三方郡美浜町丹生	18442	30008	35度 42分 03秒	134度 58分 40秒	平成16年8月23日～平成17年2月20日	190	内容確認
						平成17年8月22日～平成17年11月18日		
今市遺跡	福井県三方郡美浜町佐田	18442	30032	35度 37分 44秒	135度 58分 52秒	平成15年9月1日～平成15年9月30日	91	内容確認
毛ノ鼻遺跡	福井県三方郡美浜町佐田	18442	30034	35度 37分 35秒	135度 58分 58秒	平成15年6月9日～平成15年6月11日	45	住宅新築に伴う存否・内容確認
所収遺跡名	種 別	主な時代		主な遺構		主な遺物		特記事項
興道寺廃寺 (興道寺遺跡)	集落跡	古墳～中世		基壇遺構3基、土坑、溝、小穴		須恵器、土師器、製塩土器、瓦、鉄製品など		塔・金堂・中門基壇を検出し、多量の瓦が出土した。
高善庵遺跡	散布地	古墳～平安		—		—		—
浄土寺古墳群	古墳群	古墳時代後期		円墳2基		須恵器、土師器、製塩土器		石柵を架設する横穴式石室墳2基を検出した。
今市遺跡	散布地	縄文・奈良～平安		土壇墓、集石遺構、小穴		鉄釘、木製棺材		近世土壇墓2基を検出した。
毛ノ鼻遺跡	散布地	弥生～中世		—		—		—

「美浜町内遺跡発掘調査報告書Ⅱ」

2007年3月30日発行

発行 美浜町教育委員会
〒919-1192
福井県三方郡美浜町郷市25-25
TEL 0770-32-6709
FAX 0770-32-1115

印刷 若越印刷株式会社
〒914-0037
福井県敦賀市道口63-10-1
TEL 0770-22-5600(代)
FAX 0770-23-2288

美浜町内遺跡発掘調査報告書Ⅱ 正誤表 (本文・図版・表)

箇所・頁数・行

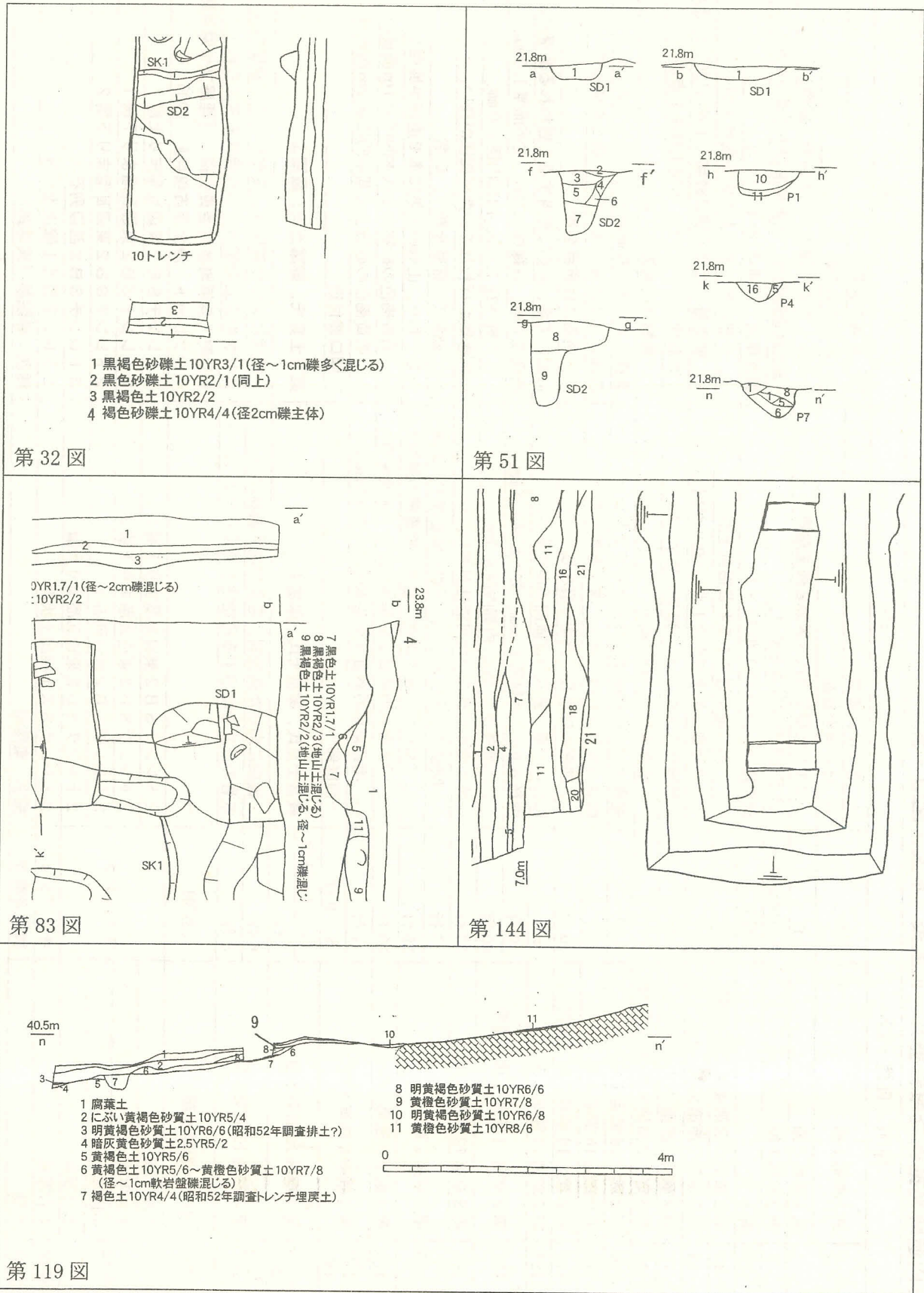
誤

正

図の正誤表は裏面

箇所・頁数・行		誤	正
4	第1章第1節	21 菅浜中世墓群	18 菅浜中世墓群
	第1章第2節	28 はやき台遺跡	28 けやき台遺跡
7	第2章第1節	…出土した扁平紐式六区装束燻文銅鐸、…	…出土した扁平紐式六区装束燻文銅鐸、…
11	表1	[米軍撮影空中写真を使用]	[国土地理院発行 米軍撮影空中写真を使用]
41	第2章第5節第4項	調査期間 1999(H10)年7・8月	調査期間 1998(H10)年7・8月
48	第2章第7節第2項	…、一部に地山層である明黄褐色土が…	…、一部に地山土である明黄褐色土が…
75	第2章第9節第2項	…。須令期の須恵器壺片1点(136)が出土。…	…。須恵器、器種不明口縁部片1点(136)が出土。
109	第2章第9節第8項	土師器壺片2点(213)、製塩土器片1が…	土師器壺片2点(213)、製塩土器片1点が…
110	第2章第10節第1項	…。建物方位は方位に載る。	…。建物は南北方位に載る。
112	第2章第10節第3項	遺構北辺の様相確認を目的として3トレンチを、	遺構1北辺の様相確認を目的として3トレンチを、
113	第2章第10節第3項	溝3(SD3)は土坑1、溝2を切って…	口溝3(SD3)は土坑1、溝2を切って…
124	第2章第11節第1項	…、凹面には布目、糸切り痕を残す。…	…、凹面には布目を残す。…
132	第2章第11節第4項	において塔、金堂の位置関係が把握されたものの	において塔、金堂に相当すると思われる基壇の位置
148	第2章第12節第3項	内径6.0m、外縁厚1.5mm、文字面厚1.0mm、	内径6.0mm、外縁厚1.5mm、文字面厚1.0mm、
165	第3章第1節	…、焼き塩が行われていた可能性が高い。…	…、焼き塩が行われていた可能性が高い。…
178	第4章第5節第1項	…。凹面には布目とともに糸切り痕を残す。広端…	…。凹面には布目を残す。広端…
186	第4章第6節第1項	…としており、山裾の畑地に遺跡まで遺跡が展開し、	…としており、山裾の畑地にまで遺跡が展開し、
189		…、明黄褐色の砂質土を基本的に0.1cm前後の	…、明黄褐色の砂質土を基本的に0.1m前後の
205	第4章第10節第5項	…前庭部…	…開口部付近…
206		蔵富士寛氏、蔵富士氏、蔵富士	蔵富士寛氏、蔵富士氏、蔵富士
207	第4章第10節第6項	…編成に向けた部民制、屯倉の成立過程につ	…編成に向けた部民制、ミヤケの成立過程につ
208	[引用・参考文献]	屯倉の成立を暗示する可能性も考えられよう。…	ミヤケの成立を暗示する可能性も考えられ…
		—	美浜町・美浜町教育委員会編 『埋蔵文化財周知
	左上写真	2トレンチSSB2東辺瓦溜まり下層1	パンフレット 浄土寺古墳群』2006
	上右写真	2トレンチSSB2東辺瓦溜まり下層2	2トレンチSSB2東辺瓦溜まり上層
	中段写真	3トレンチSSB2西辺列石1	2トレンチSSB2東辺瓦溜まり下層1
	下左写真	2トレンチSSB2東辺瓦溜まり上層	2トレンチSSB2西辺列石1
	下右写真	2トレンチSSX1礫出土状況	2トレンチSSX1礫出土状況
	写真図版36	キヤブジョン	
	報告書抄録	興道寺廃寺	
		種別 集落跡	種別 寺院跡(集落跡)

※ 本文中、蔵富士寛様のお名前を誤り、大変失礼いたしました。蔵富士様には深くお詫び申し上げますとともに謹んで訂正いたします。



※ 図は修正済のものを収録しています。

この電子書籍は、2007年3月31日、美浜町教育委員会が発行した『美浜町内遺跡発掘調査報告書2 興道寺廃寺(第2次～第8次調査)・高善庵遺跡・浄土寺古墳群・今市遺跡・毛ノ鼻遺跡』を底本として作成しました。閲覧を目的としていますので、精確な図版などが必要な場合には底本から引用してください。

底本は、美浜町教育委員会、美浜町立図書館にあります。これ以外にも福井県立図書館、福井県教育委員会、福井県内の市町教育委員会や図書館、近隣の都道府県教育委員会や図書館、考古学を教える大学、国立国会図書館などにも寄贈・献本しています。所蔵状況や利用方法は、直接、各施設にお問い合わせください。

この電子書籍の底本作成時に他機関等から写真・図表等の提供を受けている場合がありますが、電子書籍を作成し『全国遺跡報告総覧』にアップロードする上で、複製権、公衆送信権にかかる許諾を受けていないものについては、該当部分を削除し、白抜きとしています。これらの写真等の閲覧は底本にて行ってください。

書名：美浜町内遺跡発掘調査報告書2

発行：美浜町教育委員会

〒919-1138 福井県三方郡美浜町河原市8号8番地（美浜町歴史文化館）

電話：0770-32-0027

電子書籍制作日：令和2年(2020)3月17日