

写 真 图 版



空中写真（1985年撮影）



空中写真（2001年撮影）



空中写真（1995年撮影）



1 トレンチ (南東から)



4 トレンチ (南西から)



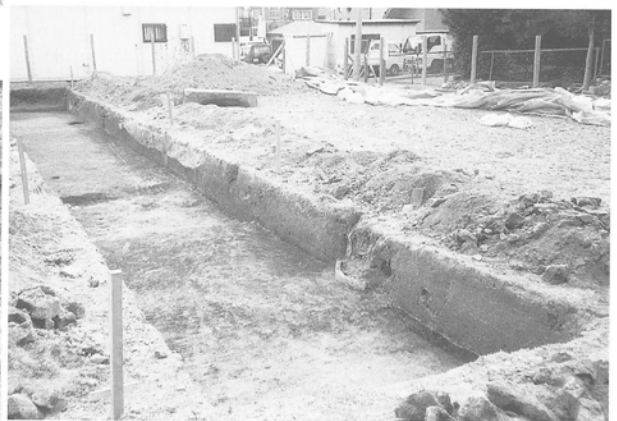
3 トレンチ (東から)



7 トレンチ (南西から)



5 トレンチ (北から)



8 トレンチ (北東から)



9 トレンチ (南西から)



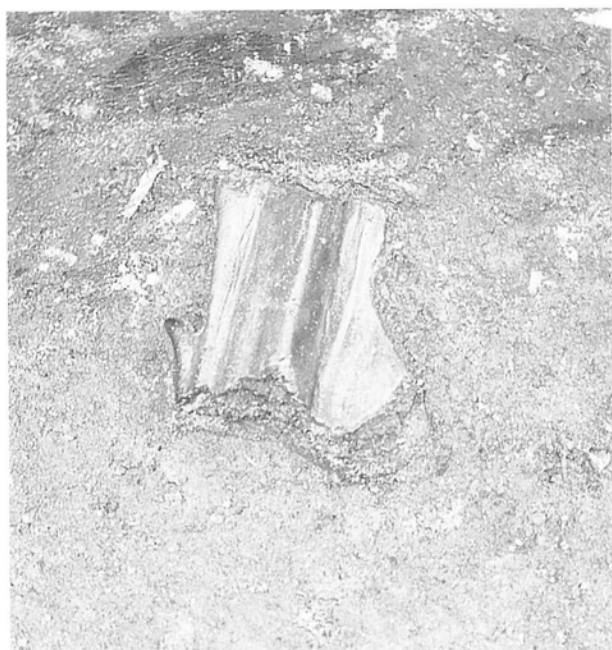
6 トレンチ (南西から)



6 トレンチ (南東から)



6・10・11 トレンチ (東から)



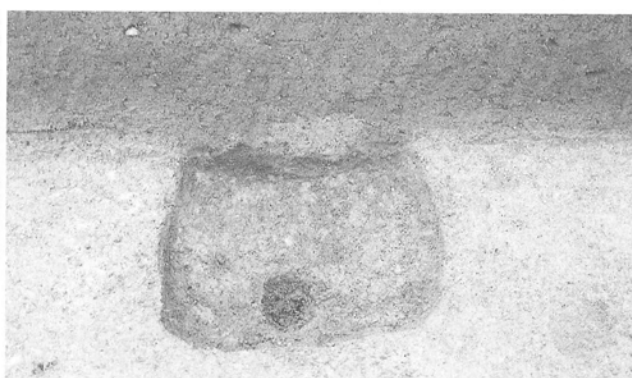
6 トレンチ土器出土状況



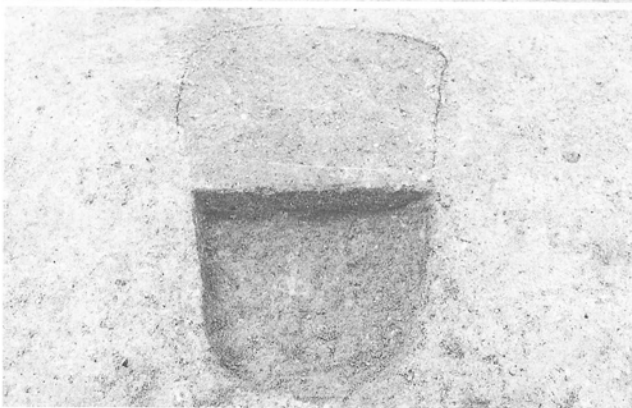
A-1区 全景 (北から)



A-1区 耕作痕跡



A-1区
SK01



A-1区
SK06



A-1区 SD01



A-1区
東壁



A-2区 全景 (南西から)



A-2区 東壁



A-2区 北壁



A-2区 全景 (西から)



A-3区 第1面全景 (北東から)



A-3区 耕作痕跡



A-3区 噴砂



A-3区 噴砂



A-3区 噴砂



A-3区 第2面全景 (南から)



A-3区 第2面 遺構 (SK01・02・SD01)



A-3区 SK01 (西から)



A-3区 SK01・02 (西から)



A-3区 SK02 (南から)



A-3区 機械掘削の状況



A-3区 SK04 (北から)



A-3区 調査風景



A-3区 第2面 全景 (西から)



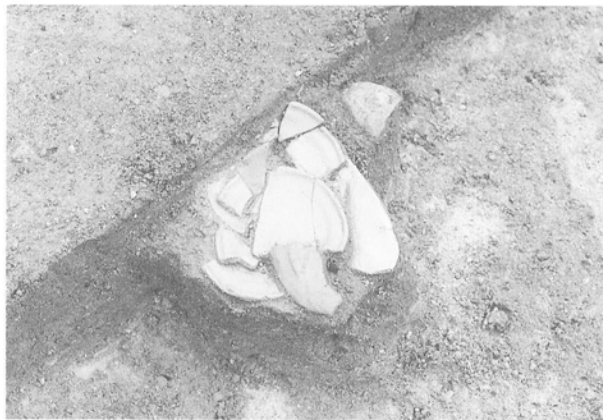
A-3区 第3面 全景 (東から)



A-3区 第3面 全景 (西から)



A-3区 SK05 堆積状況 (南から)



A-3区 SK05 土器出土状態



A-3区 SK05・SX01 (西から)



A-3区 SX01 堆積状況 (南から)



A-3区 SX01 遺物出土状態



A-3区 SX01と土石流



A-3区 土石流 断ち割り

A-3区 調査風景



A-4区 全景 (北から)



A-5区 調査前



A-5区 西壁



A-5区 全景 (北東から)



B-1区 北半 (南から)



B-1区 暗渠 (東から)



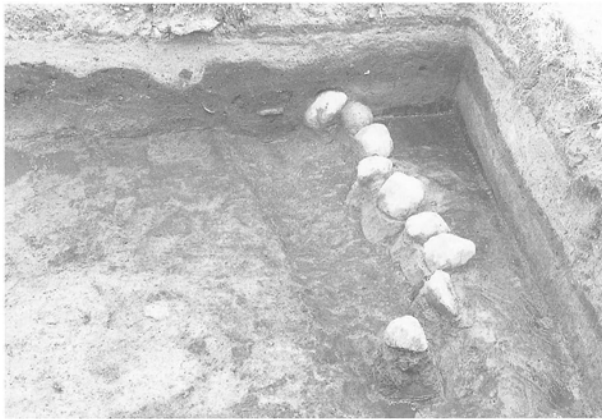
B-1区 北壁



B-2区 調査風景



B-3区 全景 (西から)



B-3区 石組み (南から)



B-4区 (西から)



B-3区 東壁



B-5区 (東から)



C-1区 南半 全景 (北から)



C-1区 SD01 (南から)



C-1区 噴砂の状況



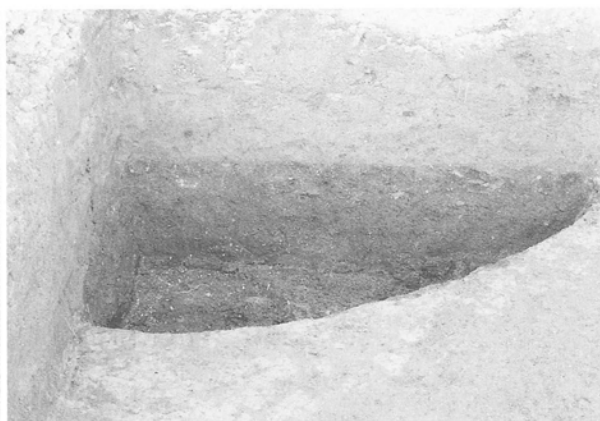
C-1区 北壁



C-1区 門跡 (北から)



C-1区 SK02 (北から)



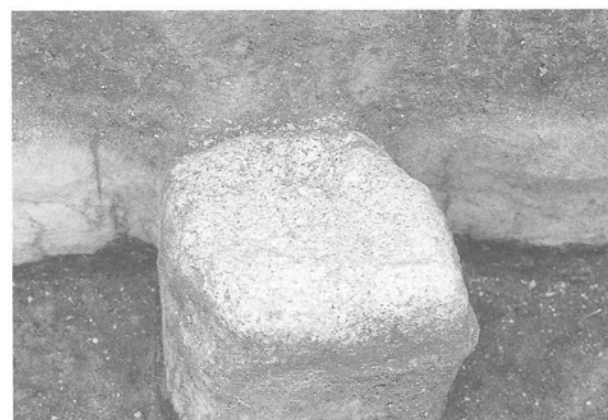
C-1区 SK01 (西から)



C-1区 SK04 (北から)



C-1区 南半



C-1区 SK04 礎石



C-3区 (東から)



A-6区 (南から)



A-6区 東壁



A-6区 調査風景



B-6区 埋桶 (南から)



B-6区 全景 (東から)



B-6区 全景 (西から)



B-6区 全景 (南東から)



B-7区 地震痕跡の状況



B-7区 地震痕跡の状況



B-7区 第1面 地震痕跡の状況



B-7区 西半 第2面 (南から)



B-7区 SX01 (東から)



B-7区 SX02 (北から)



B-7区 SX01 堆積状況



B-7区 堆積状況



B-7区 東壁



B-7区 東壁 南側

B-7区 東壁 SD01 (部分)



B-7区 東壁 断ち割り



B-7区 西壁



B-7区 東半 全景 (西から)



B-7区 東半 全景 (北西から)



B-7区 調査風景



B-7区 SD01 検出状況（西から）



B-7区 SD01 検出状況（北から）



B-7区 SD01 西壁



B-7区 SD01 東壁



B-7区 方形周溝 (SX04) 全景 (北から)



B-7区 方形周溝 遺物出土状態



B-7区 方形周溝 遺物出土状態（北から）



B-7区 遺物出土状態



B-7区 方形周溝 遺物出土狀態



B-7区 溝堆積状況



B-7区 遺物出土状態



B-7区 方形周溝 (SX04) 全景 (北から)



B-8区 東半全景 (西から)



B-8区 南壁 堆積状況



B-8区 東壁



B-8区 西壁



B-8区 調査風景



B-9区 (北から)



B-9区 西壁



B-9区 調査風景



B-10区 (東から)



B-10区 堆積状況



B-11区 第1面全景 (西から)



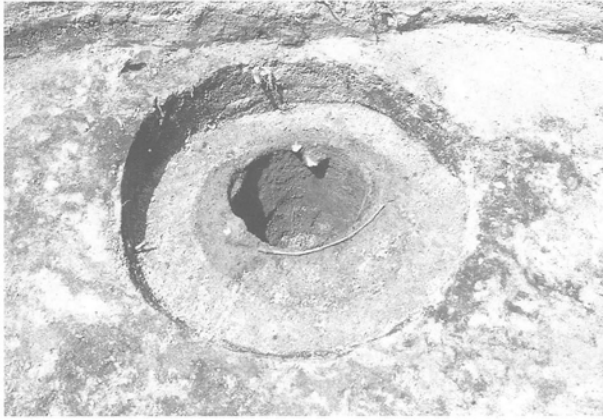
B-11区 第1面全景 (西から)



B-11区 SD01



B-11区 SK01



B-11区 攪乱坑



B-11区 西半 (東から)



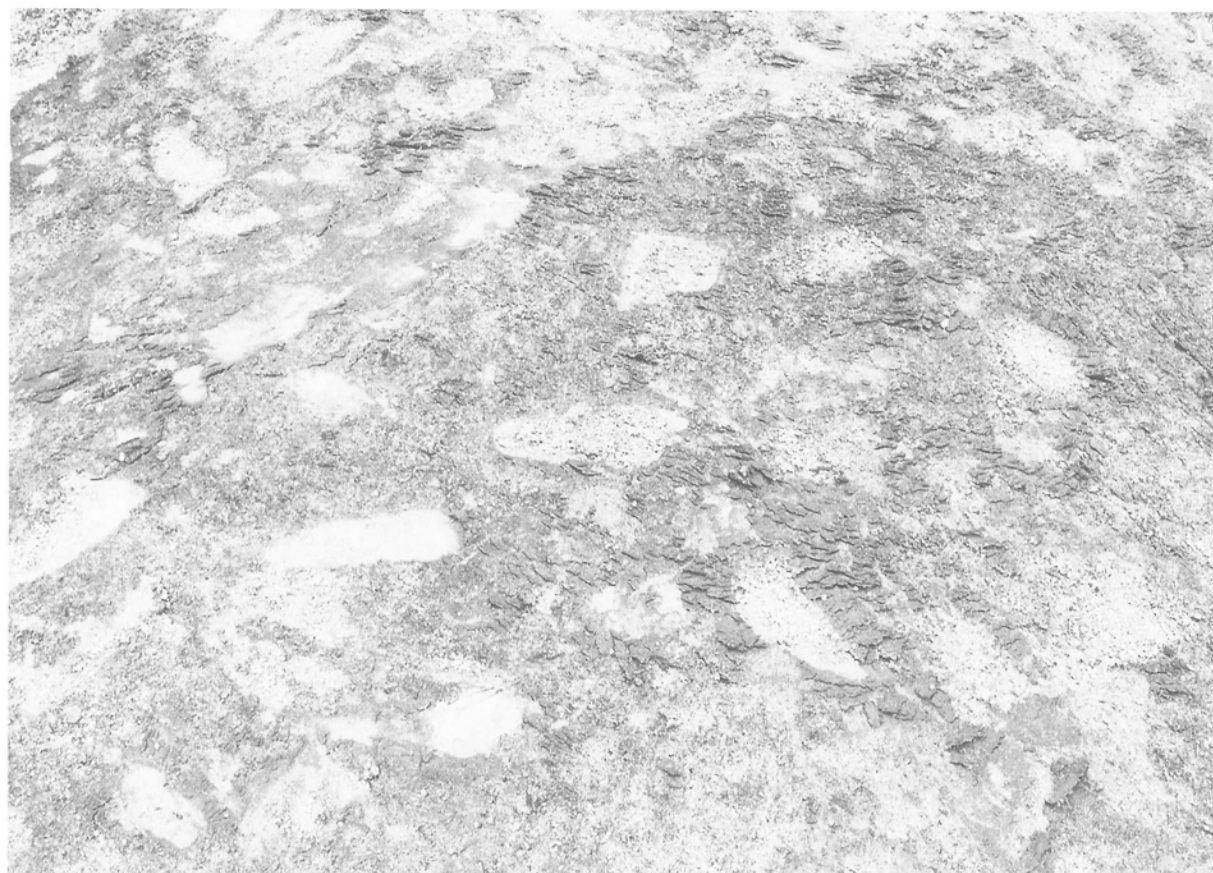
B-11区 SD01 (西から)



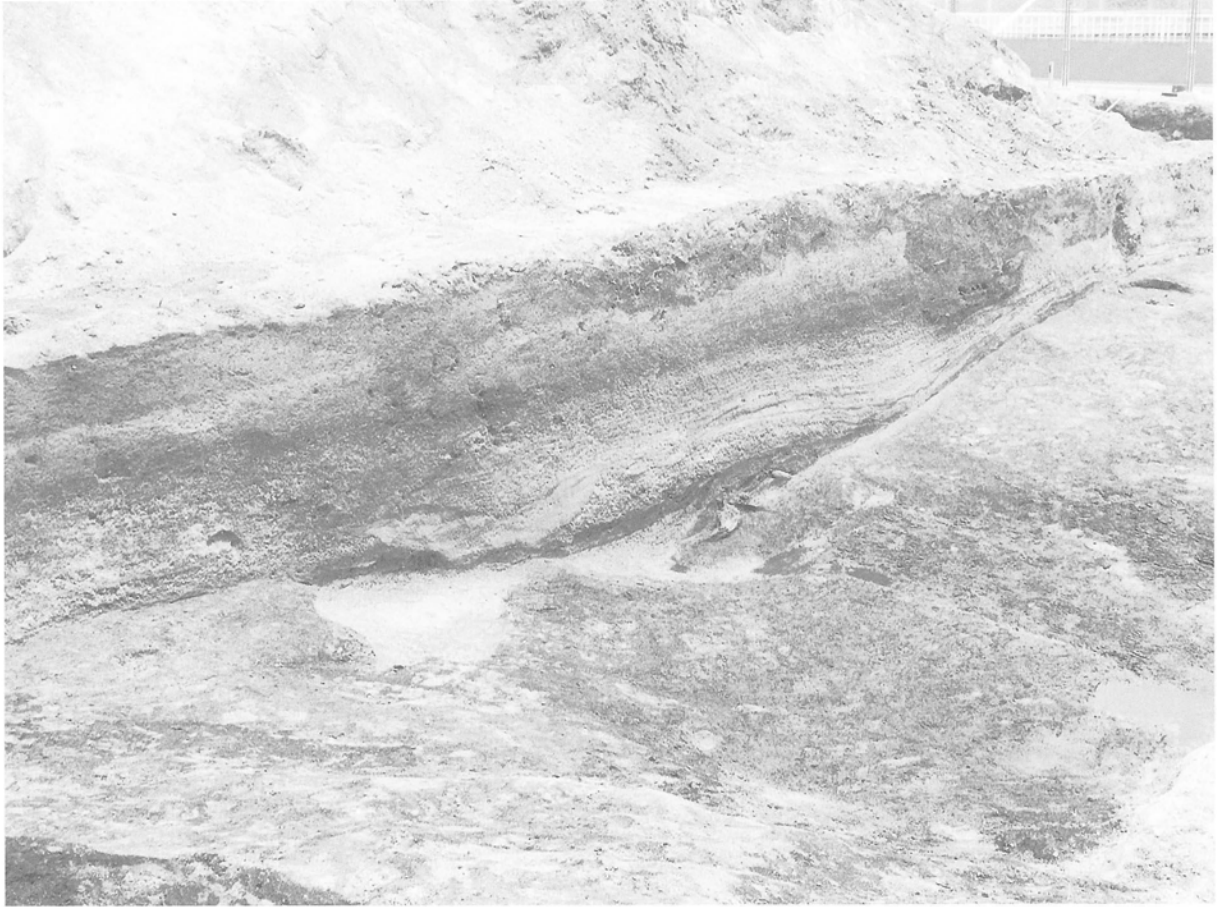
B-11区 旧河道 全景 (西から)



B-11区 旧河道 全景（西から）



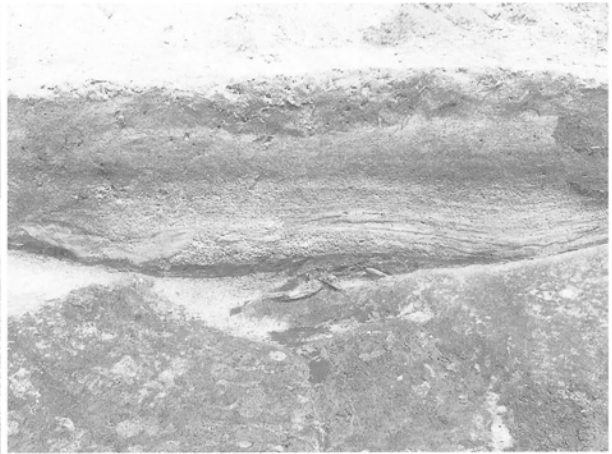
B-11区 足跡



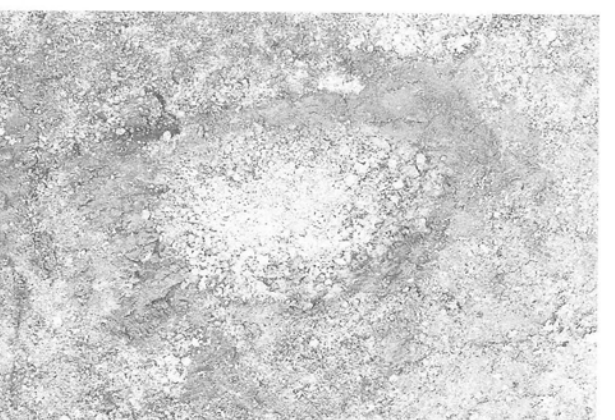
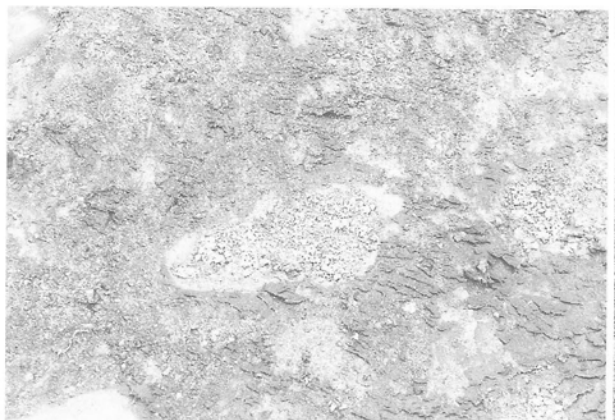
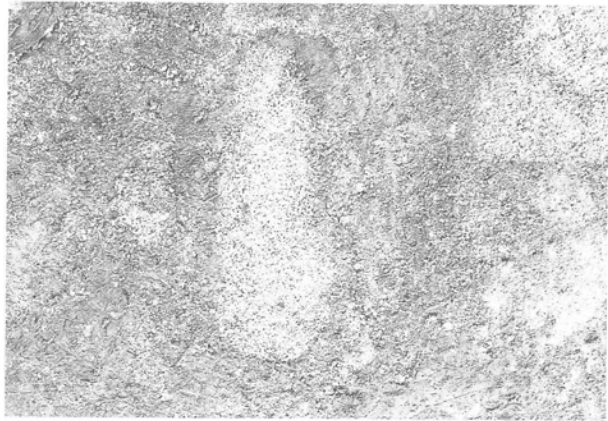
B-11区 北壁



B-11区 旧河道全景（西から）



B-11区 堆積状況と足跡



B-11区 足跡



C-5区 (西から)



C-7区



C-8区



C-10区 全景 (SB01) (西から)



C-11区 第1面全景 (東から)



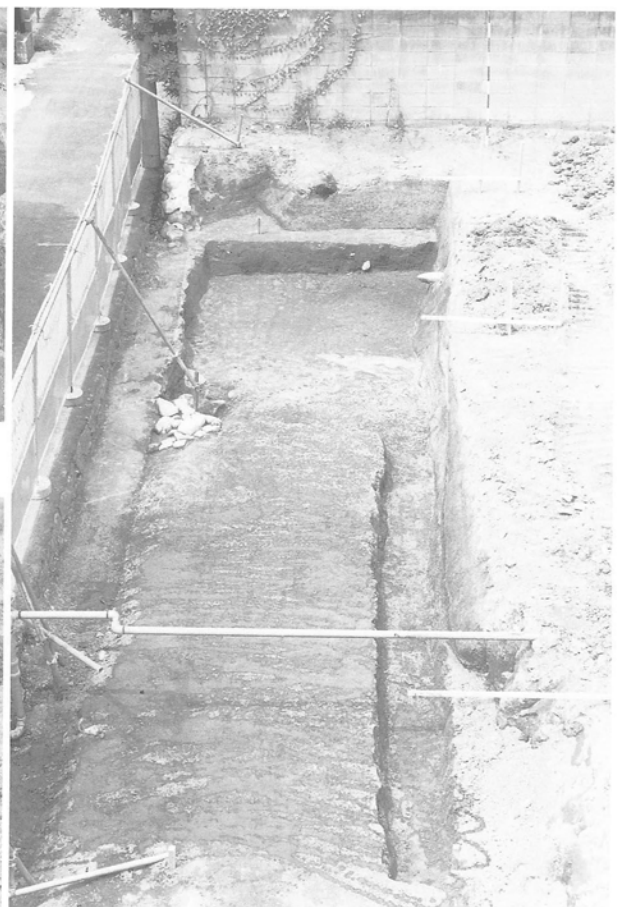
C-11区 第2面全景 (東から)



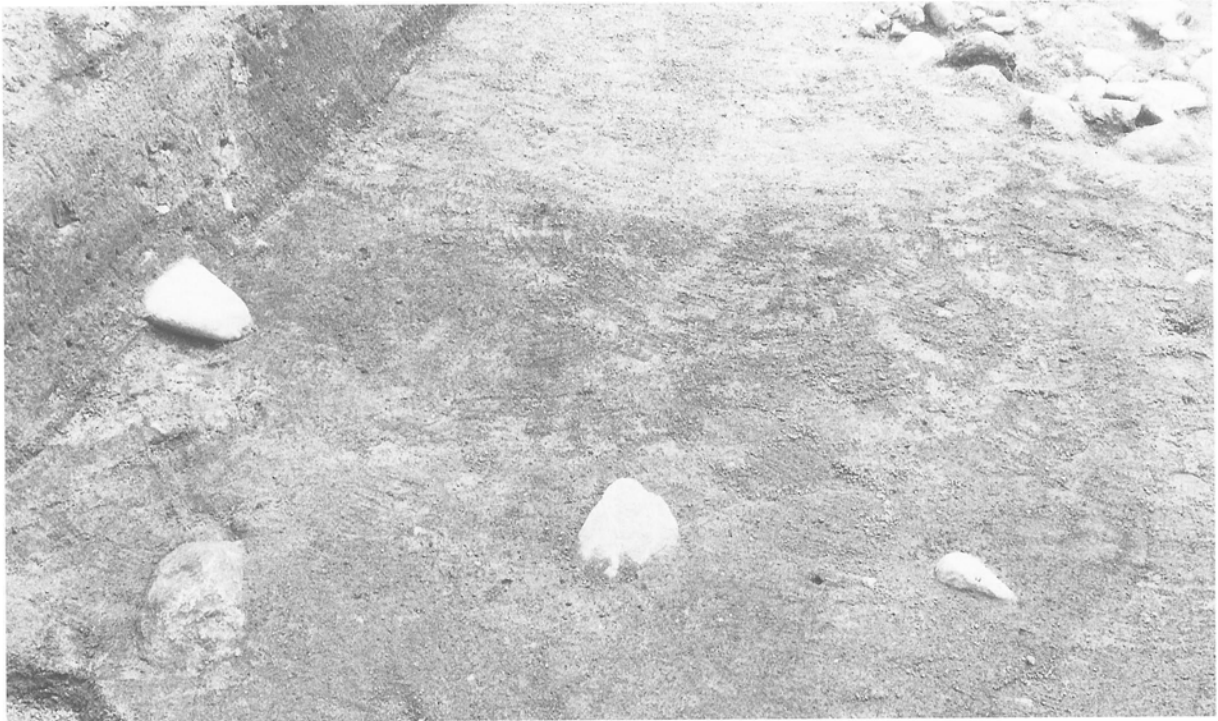
C-11区 SX01 (北から)



C-11区 断ち割り断面 (東から)



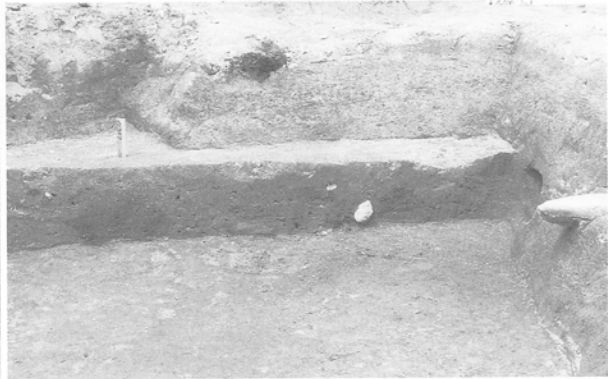
C-11区 第3面全景 (東から)



C-11区 SB02 (西から)



C-11区 北壁 (部分)



C-11区 西壁



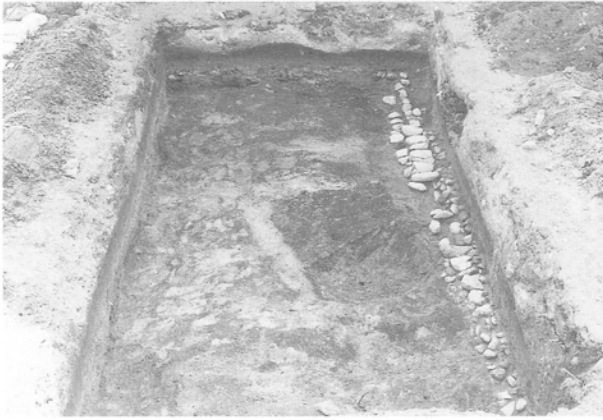
C-11区 北壁



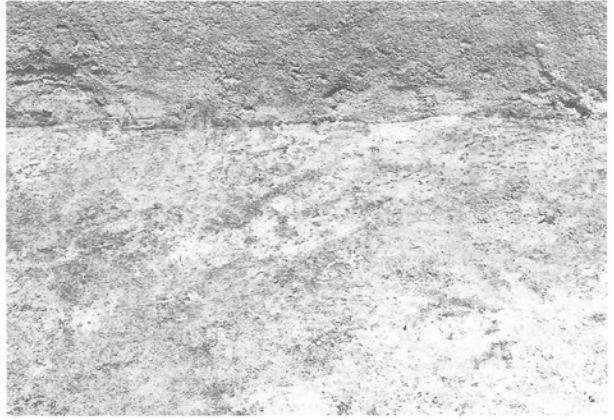
C-12区 全景 (西から)



C-12区 北壁



A-7区 第1面 (東から)



A-7区 噴砂



A-7区 暗渠 (東から)



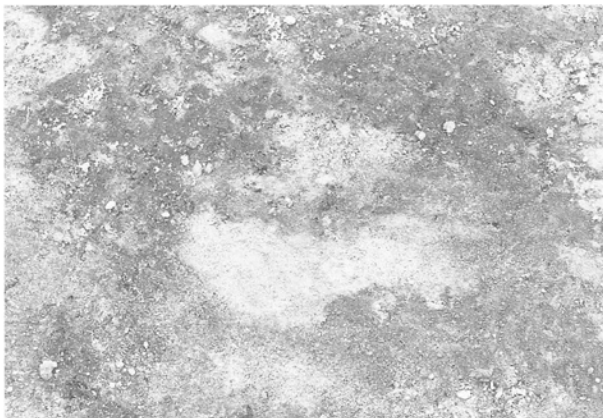
A-7区 暗渠と足跡



A-7区 足跡



A-7区 西壁



A-7区 足跡



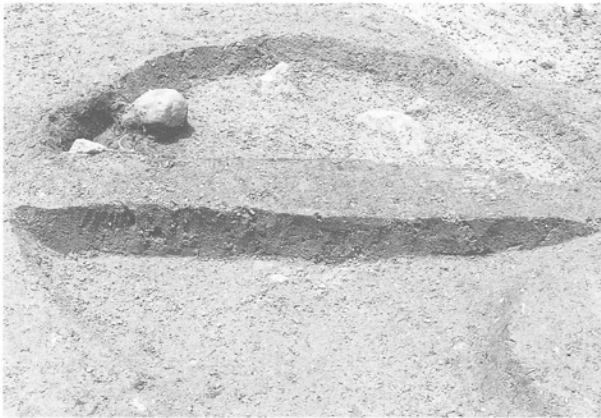
A-7区 調査風景



A-7区 SK01・SP01 (東から)



A-7区 SP01 (東から)



A-7区 SK01 (東から)



A-7区 SP02 (東から)



A-7区 第2面 全景 (東から)



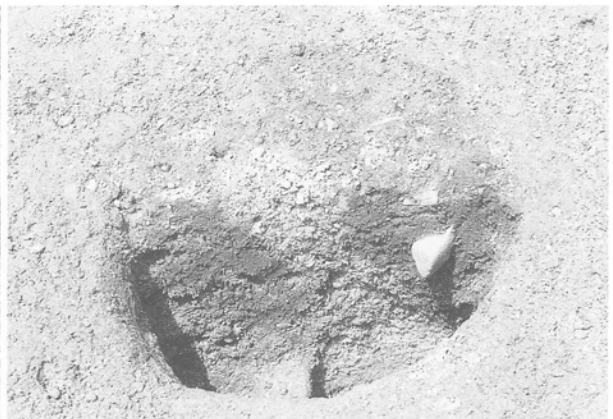
A-7区 第2面 SD01 (東から)



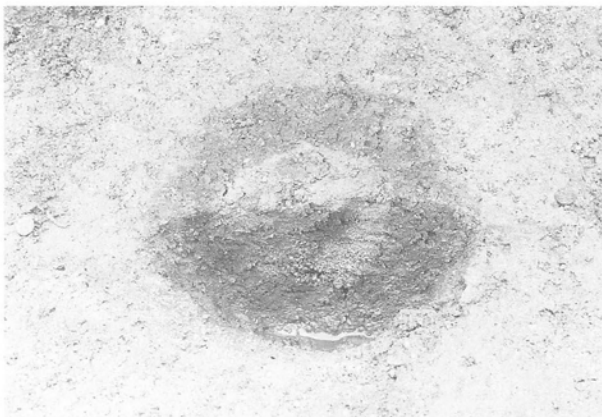
A-7区 SK02



A-7区 SD01 アゼ



A-7区 SP06 (東から)



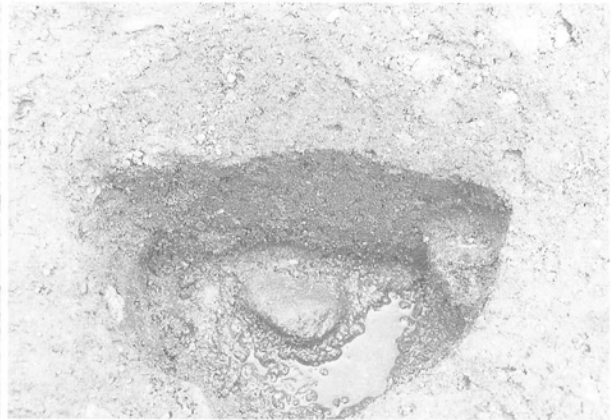
A-7区 SP05 (南から)



A-7区 SP08 (西から)



A-7区 SP02 (東から)



A-7区 SP12 (南から)



A-7区 蘇民将来札 出土状態



A-7区 西壁



A-7区 第3面 全景 (東から)



A-7区 SG01 (東から)



A-7区 SG01 (東から)



A-7区 SG01 (北から)



A-7区 拡張区 西壁



A-7区 SG01 (東から)



A-7区 SG01 (東から)



A-7区 調査風景



A-7区 SG01 石組み (東から)



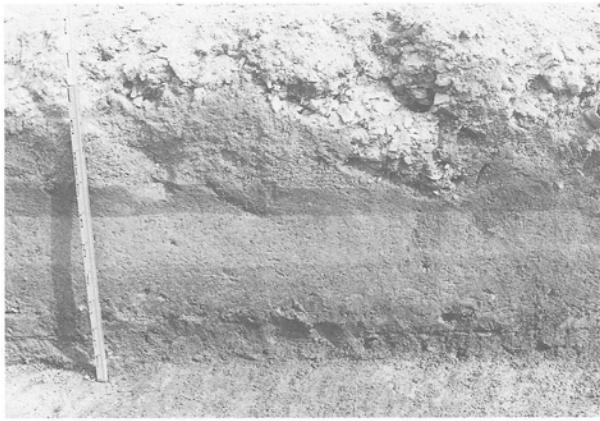
A-7区 調査風景



A-9区 全景 (東から)



A-10区 南半



A-9区 南壁



A-10区 溝 (東から)



A-10区 全景 (南から)



A-10区 全景 (北から)



B-12区 北東壁 (SD01・02の断面)



B-12区 東壁



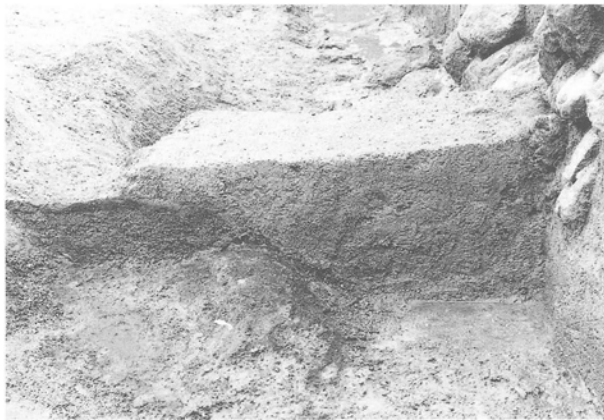
B-12区 SP01 (北西から)



B-12区 SD01 断面



B-13区 (南から)



B-13区 SD01 アゼ



B-13区 北壁



B-13区 SD01 アゼ



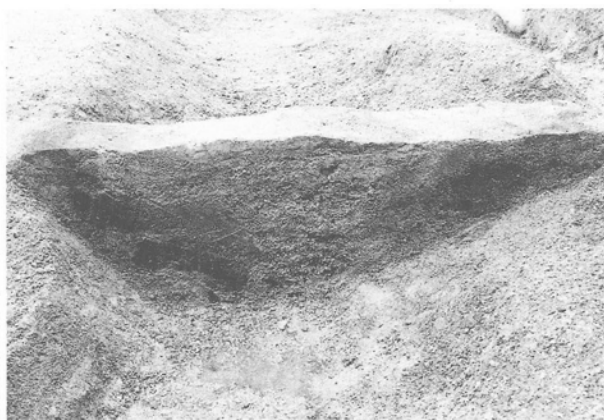
B-13区 SD01 (南から)



B-13区 SD02 土器出土状態



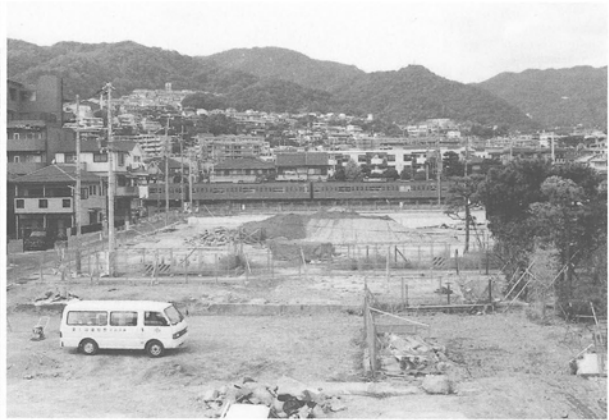
B-13区 SK01 (東から)



B-13区 SD03 アゼ



A-13区 (西から)



A-13区 付近遠景



A-13区 南壁



A-14区 第1面 (北から)



A-14区 第1面 足跡



A-14区 第2面 SP01 (北から)



A-14区 第2面 (東から)



A-14区 第2面 (北から)



A-14区 SG01 全景 (西から)



A-14区 SG01 全景 (東から)



A-14区 SG01 (南西から)



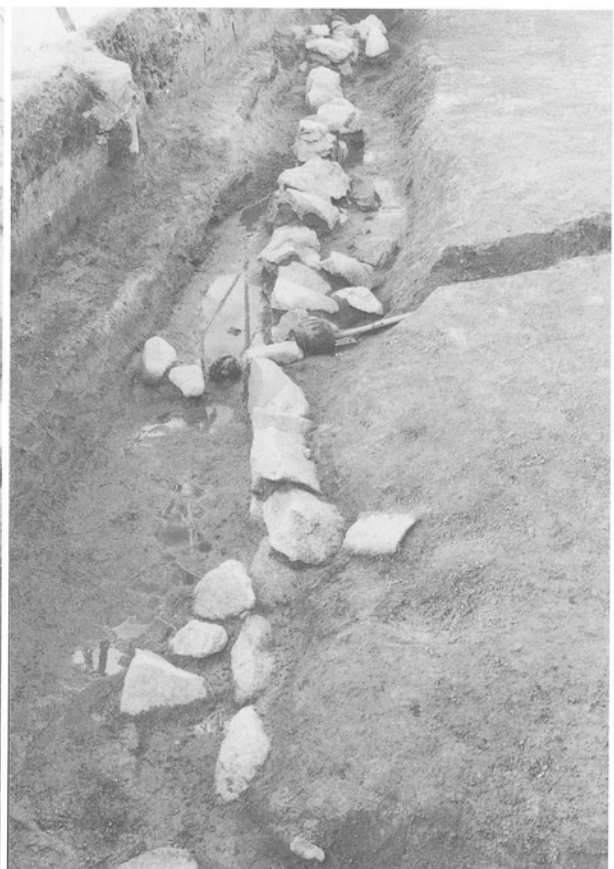
A-14区 導水部分 (北東から)



A-14区 SG01 (北から)



B-15区 SD01 (北から)



B-15区 SD01 (南から)



B-15区 SD01 堆積状況



B-15区 SD02 分水具



B-15区 SD02 (西から)



B-15区 東半 (西から)



B-15区 東半 (東から)



B-16区 SD01 (北から)



B-16区 遺物出土状態



B-16区 第2面 (北東から)



B-16区 遺物出土状態



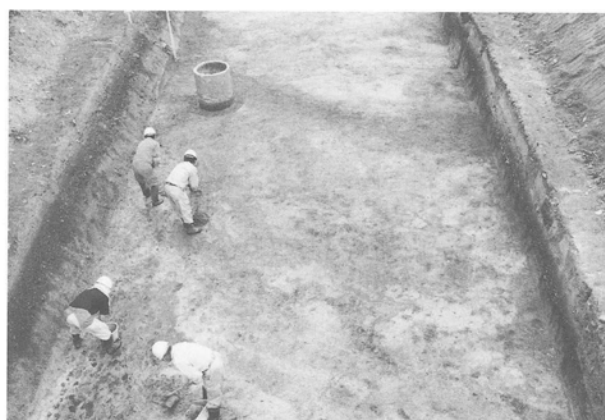
B-17区 (西から)



C-16区 北壁 (南西から)



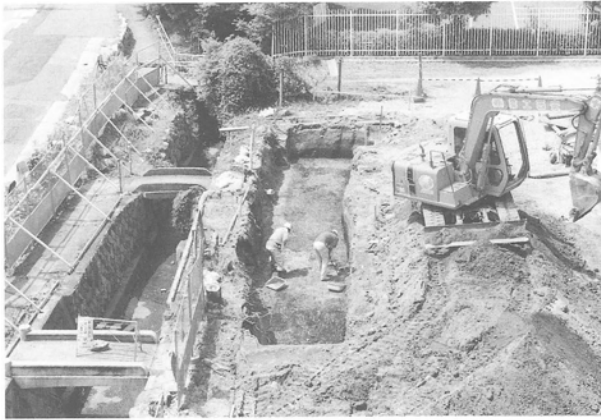
C-16区 東壁



C-16区 調査風景



C-16区 北壁



C-15区 (南から)



C-15区 (北東から)



C-15区 北壁



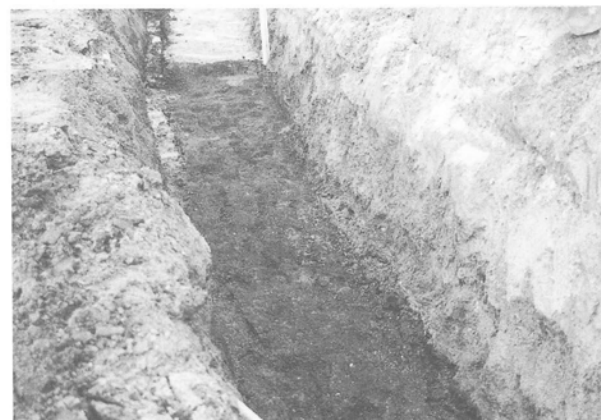
C-15区から 南西方向



C-15区から 北西方向



C-15区から 南方向



C-16区 (東から)



C-16区 調査風景



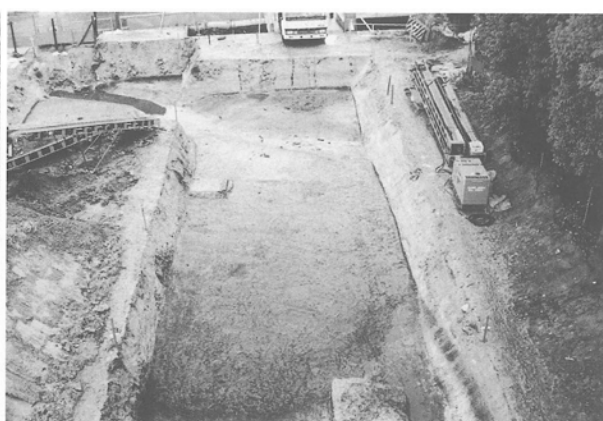
C-16区 旧河道 (北から)



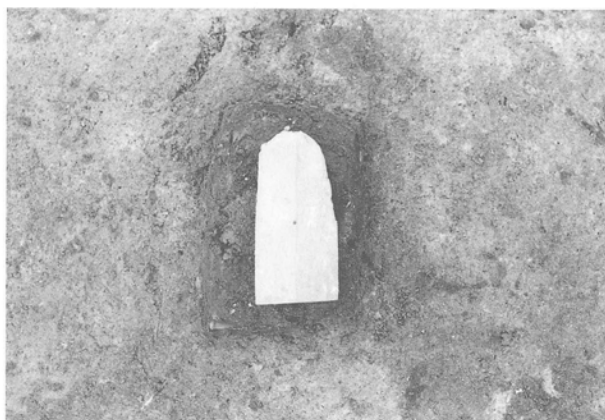
C-17区 (南から)



C-16区 旧河道 堆積状況



C-16・17区 (東から)



C-17区 遺物出土状態



C-18区 調査風景



C-17区 調査風景



C-18区 (西から)



A-20区 全景 (東から)



A-22区 南半 (北東から)



A-22区 北半 (東から)



A-21区 南半 (北東から)



A-21区 北半 (東から)



A-20区 南壁東端部土層



A-21区 東壁北端部土層



SB01 P15 断面 (西から)



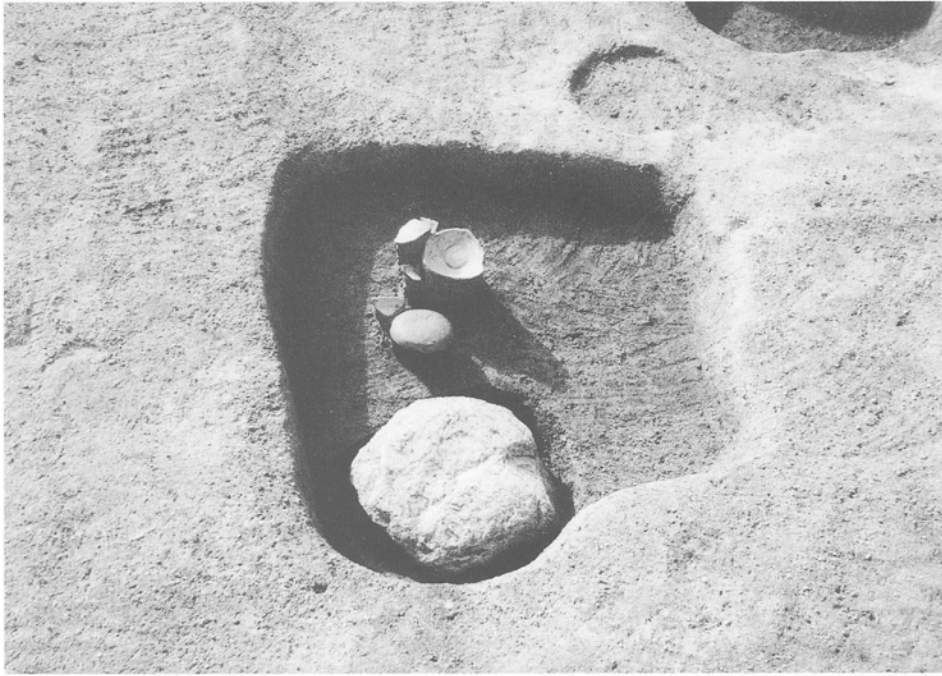
SB01 P17 断面 (南から)



SB01 P7 遺物出土状況 (南から)



SB01 P4 根石出土状況 (南から)



A-22区
SK02
(東から)



A-22区
SK04
(東から)



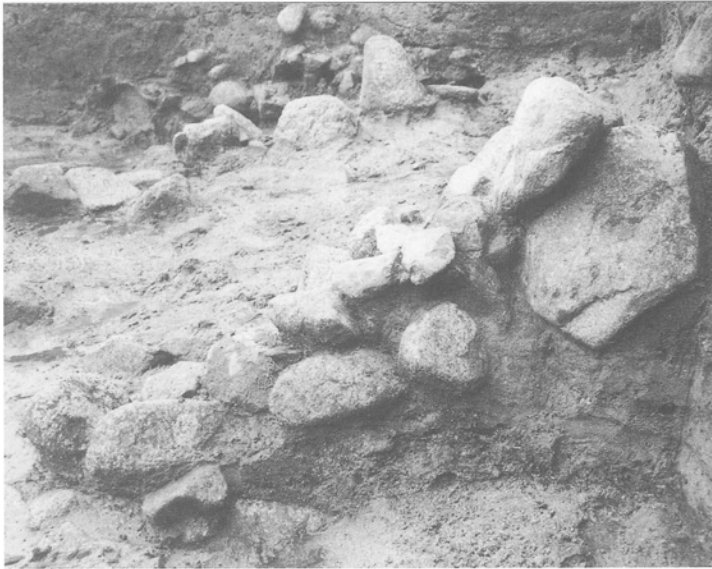
A-20・22区
調査前の状況
(東から)



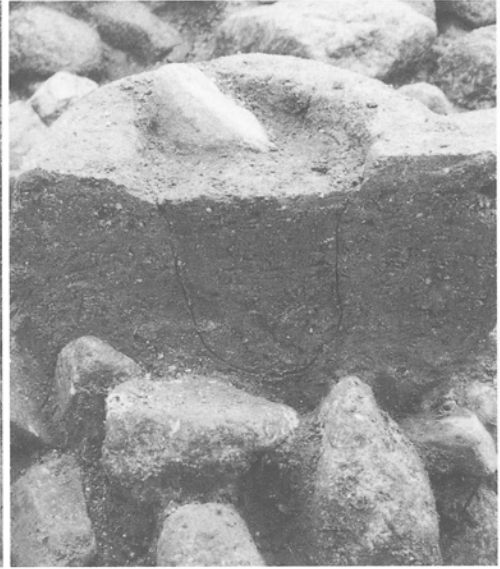
A-23区 南端部 遣水全景（北から）



A-23区 遣水近景（東から）



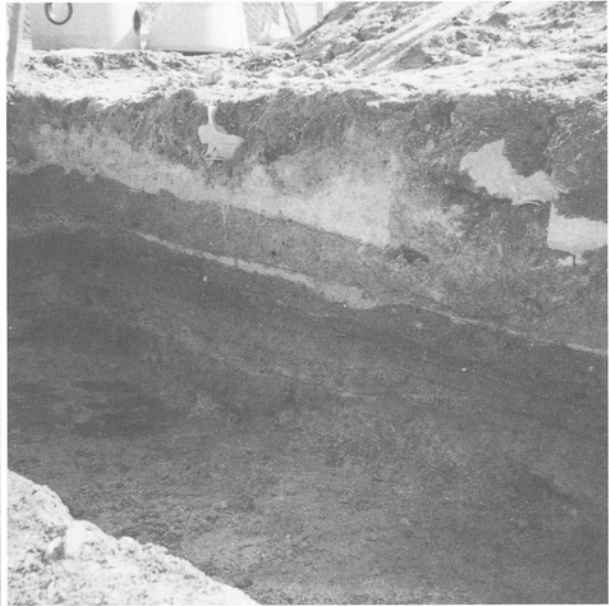
A-23区 遣水の石組みの状況 (西から)



遣水内の柱穴断面 (北から)



A-23区 東半 完掘状況 (西から)



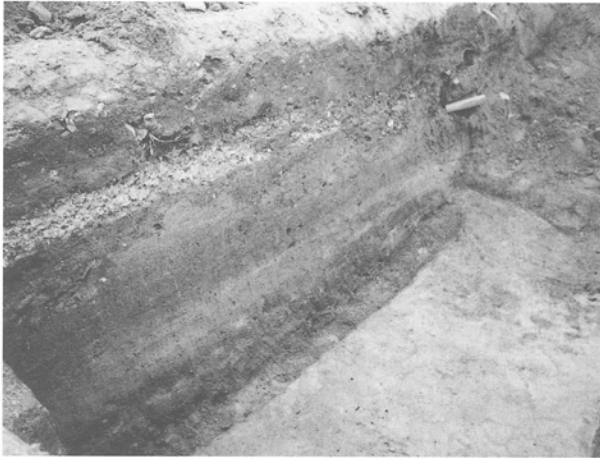
A-23区 東半 南壁土層



A-23区 遣水検出作業風景



A-23区 調査前の状況 (東から)



A-24区 (北壁断面)



A-25区 (西から)



A-26区 第1遺構面 (西から)



A-26区 第2遺構面 (西から)



A-26区 第2遺構面 (東から)



A-26区 P18・19 断ち割り (東から)



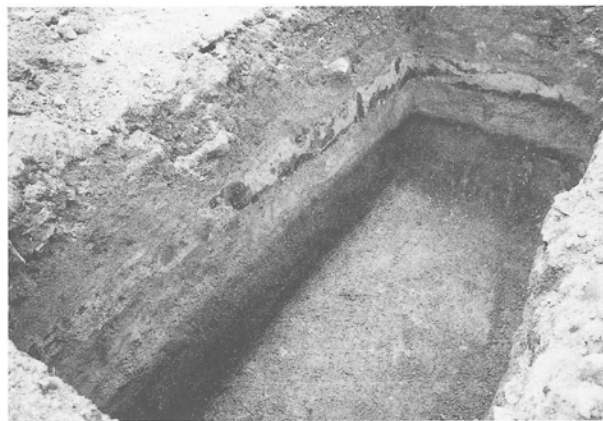
A-26区 P20 断ち割り (東から)



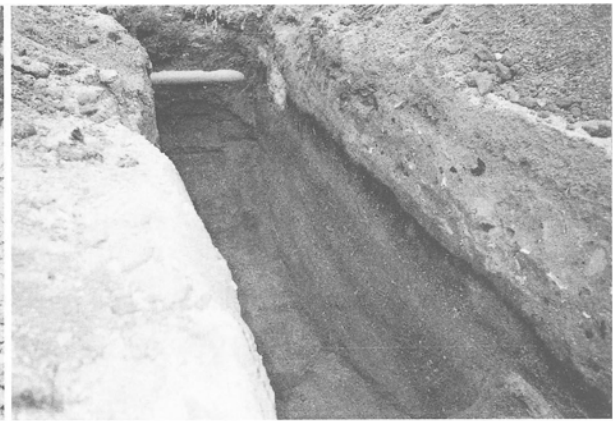
A-26区 東壁断面



B-20区 北壁断面



B-21区 西壁断面



B-22区 東壁断面



C-24区 北壁断面



C-26区 北壁断面



B-24区 全景 (西から)



B-24区 SD01 (北から)



B-24区 東壁



B-24区 断ち割り断面



B-24区 南壁



B-24区 地鎮祭



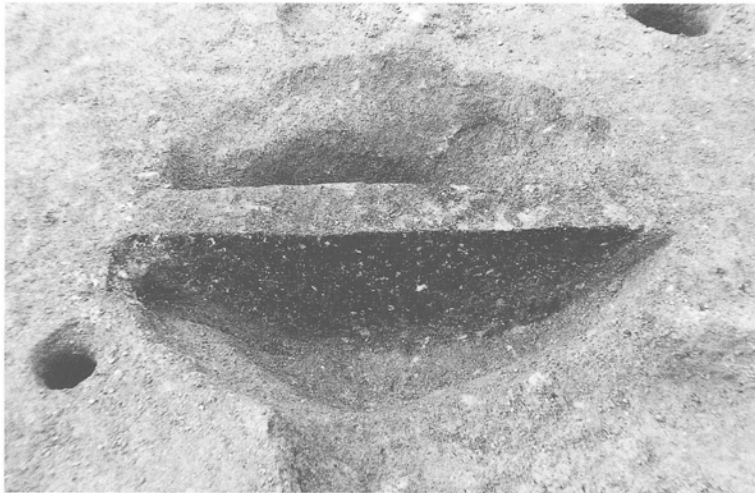
B-25区 東半 (西から)



B-25区 西半 (東から)



B-25区 堀立柱建物（南から）



B-25区 SK01（南から）



B-25区 SK04（東から）



B-25区 SK04（西から）



B-25区 SK03（北から）



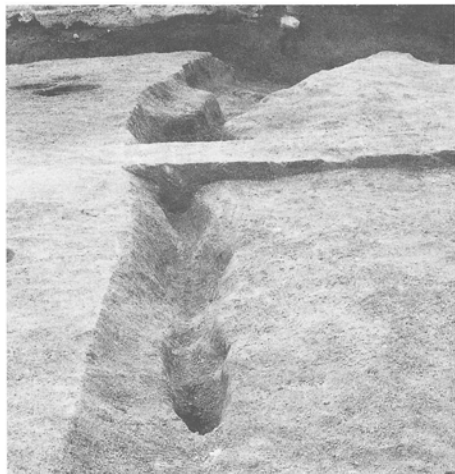
B-25区 SD01・02 (東から)



B-25区 SD02 東半部 (東から)



B-25区 SD01・02 土層断面 (東から)



B-25区 SD02 西半部 (東から)



B-25区 SD01・02 西端部 (東から)



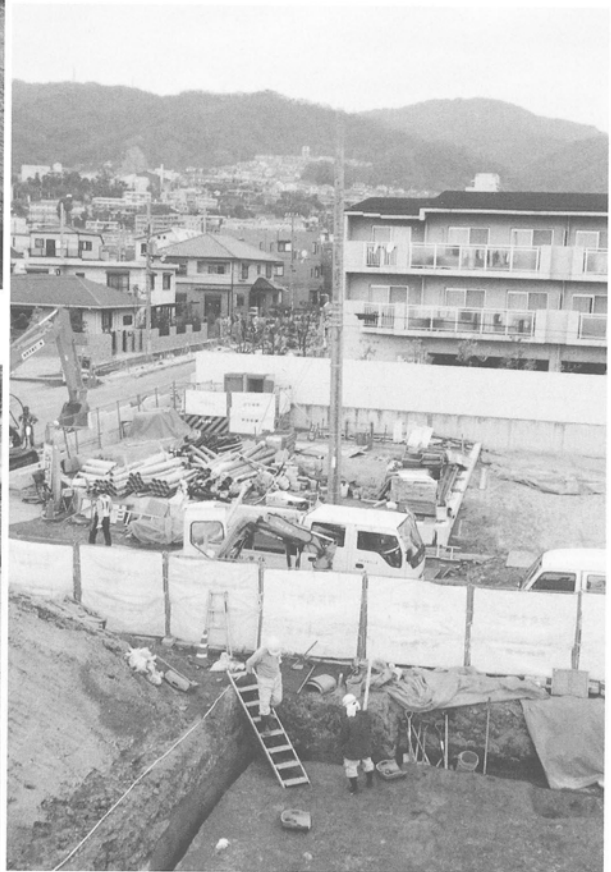
B-25区 東壁塀断面 (西から)



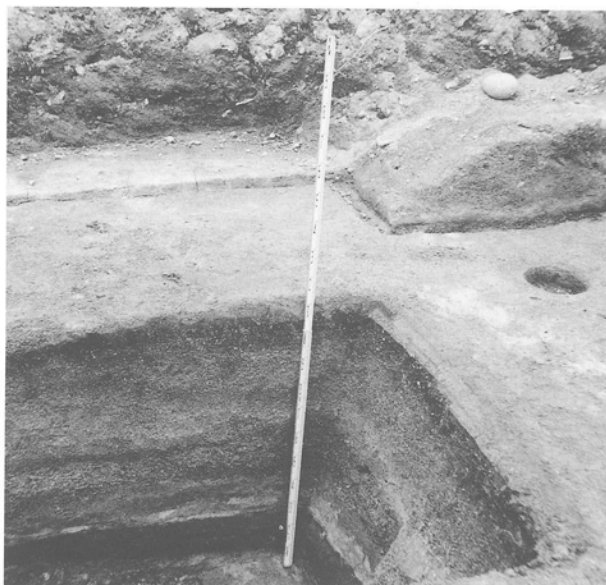
B-25区と周辺の状況 (東から)



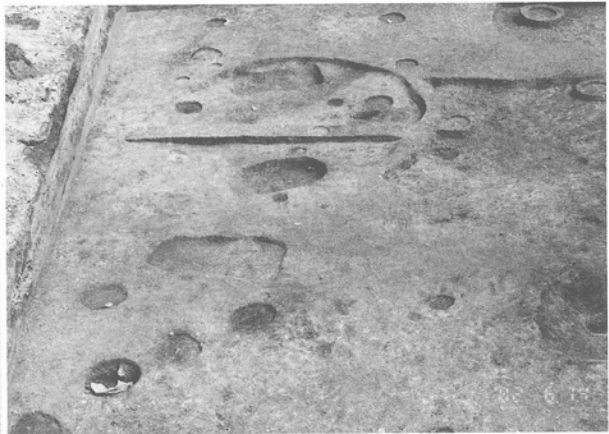
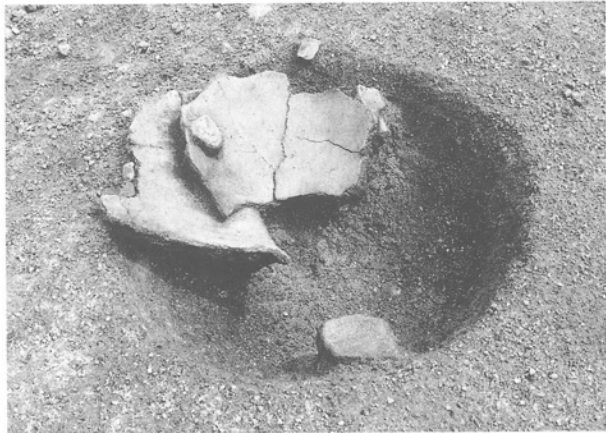
B-25区 南東断ち割り状況 (北から)



B-25区と周辺の状況 (南から)

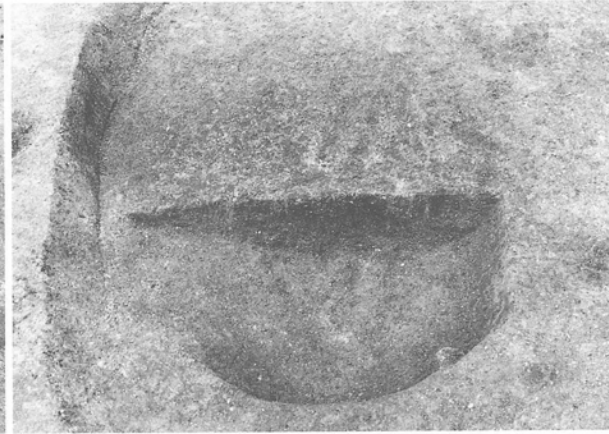
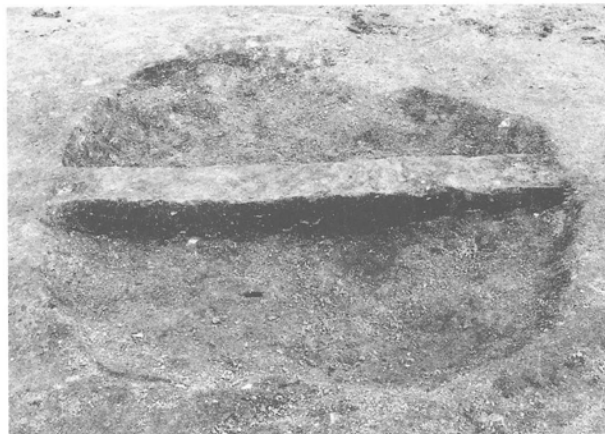


B-25区 北東断ち割り状況 (南から)



B-27区 SK01

B-27区 全景 (北から)



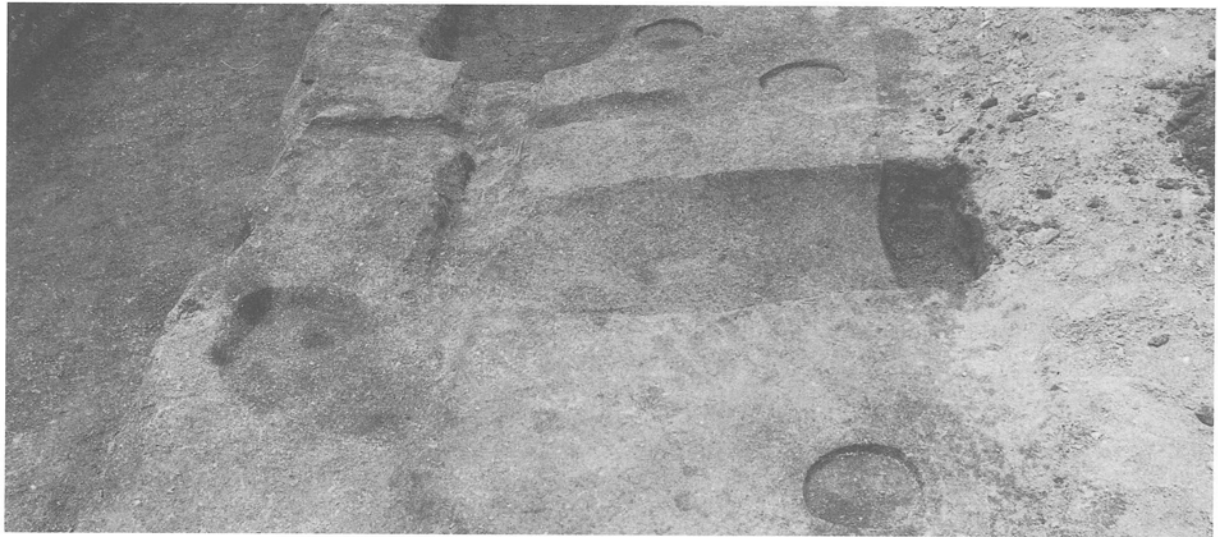
B-27区 SX01 (南から)

B-27区 SK03 (西から)



B-27区 SK02 (東から)

B-27区から 北西方向



B-28区 中央 (東から)



B-28区 全景 (南東から)



B-28区 ST01



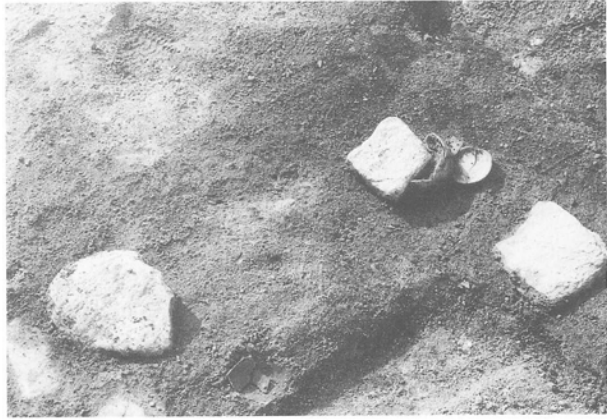
B-28区 調査風景



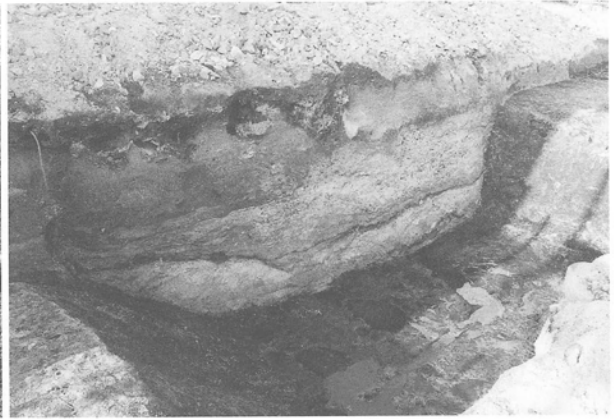
B-30区 (西から)



B-31区 (東から)



B-31区 遺物出土状態



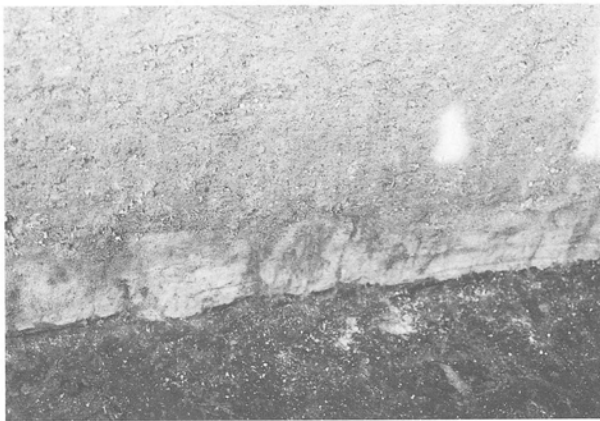
B-32区 旧河道堆積状況 (南から)



C-30区 (北から)



C-31区 (北から)



C-32区 東壁



C-32区 旧河道堆積状況



C-32区 東壁



C-34区 (西から)



C-36区 (北から)



C-36区 SD01 (南西から)



C-36区 調査風景



C-37区 (北から)



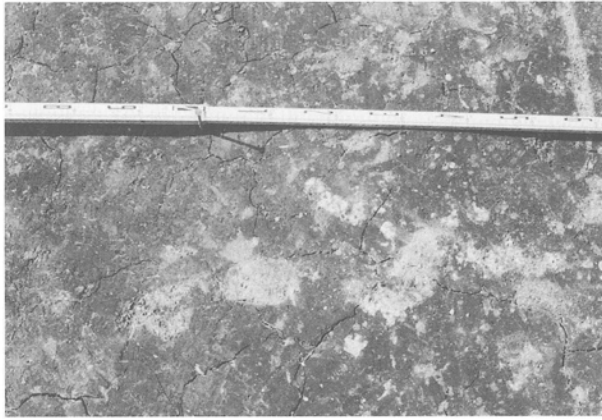
C-37区 南壁と足跡



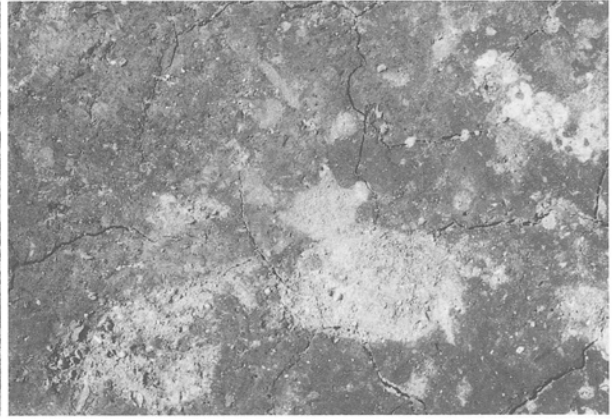
C-37区 SD01 (東から)



C-37区 SD01 断ち割り



C-37区 足跡 (南から)



C-37区 足跡 (南から)



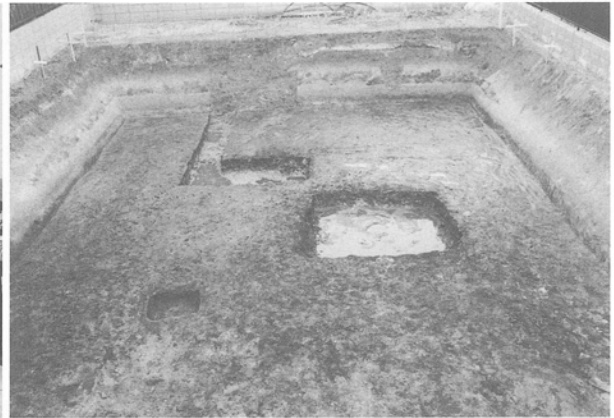
C-38区 (西から)



C-40区 (南から)



D区 全景 (右は白橋)



D-2区 全景 (北から)



D-2区 東壁



D-4区 (南から)