

写真図版



遺跡の位置



遺跡遠景（北西から・平成12年撮影）



遺跡遠景（東から・平成12年撮影）



遺跡遠景（東から・平成13年撮影）



遺跡近景（東から・平成13年撮影）



遺跡遠景（北東から・平成13年撮影）



遺跡近景（北東から・平成13年撮影）



遺跡近景（西北西から・平成13年撮影）



調査区全景（北東から・平成13年撮影）



調査区全景（南から・平成13年撮影）



調査区西部全景（西南西から・平成12年撮影）



調査後全景（上が北）



調査後全景（西上空から）



調査後全景（西から）



北尾根全景（南東から）



南尾根全景（北東から）



A13~15号墳全景 (北東から)



A13~15号墳全景 (北から)



A15号墳全景 (北から)



A 6号墳 主体部全景
(北西から)



A 6号墳 第1主体部
土層断面 (南から)



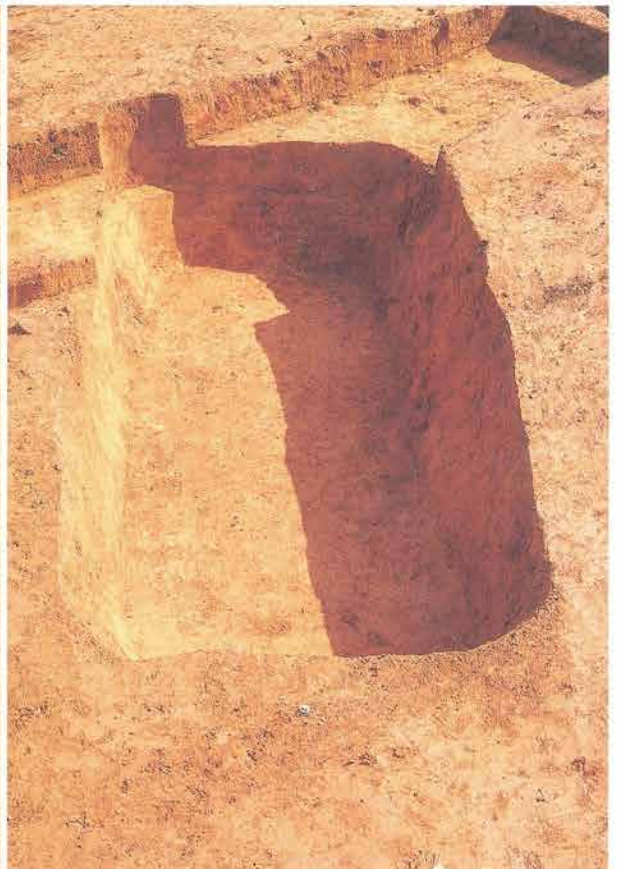
A 6号墳 第2主体部
(南から)



A 7号墳 主体部全景（北西から）



A 7号墳 主体部棺完掘（南西から）



A 7号墳 主体部墓壇（南西から）



木棺墓 (SX-W1) (西から)



木棺墓 (SX-W2) (西から)



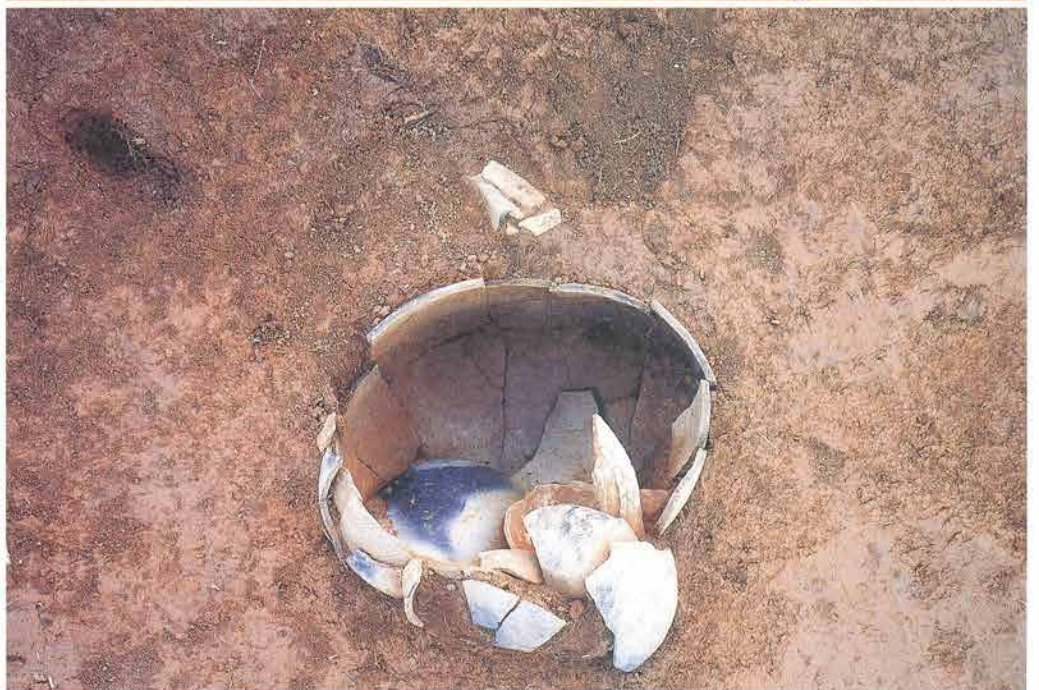
土壙 (SK-W1) (東から)



A 8号墳
主体部全景（北西から）



A 8号墳
主体部（南から）



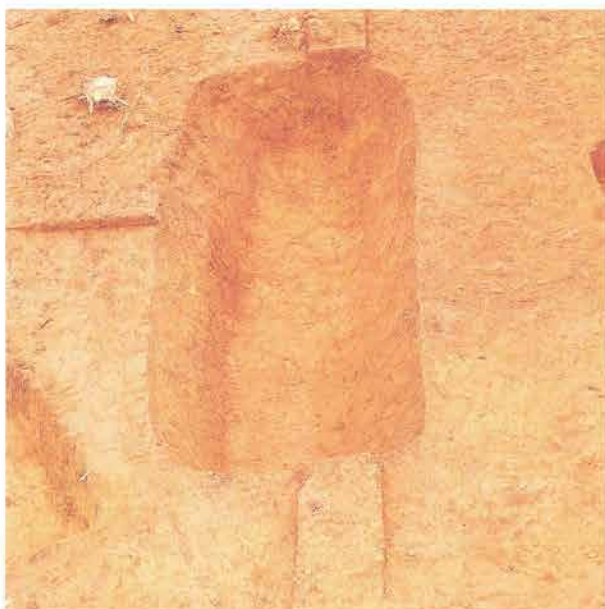
土器棺（SP-W1）（北東から）



①土壙墓 (SK-W2) 土器出土状況 (南西から)



②土壙墓 (SK-W2) (南西から)



③土壙墓 (SK-W3) (南西から)



④土壙 (SK-W5) 土層断面 (南から)



⑤土壙 (SK-W4) 土器出土状況 (南西から)



⑥土壙 (SK-W6) 土層断面 (北から)



⑦土壙 (SK-W7) 土層断面 (南から)



⑧集石遺構 (SX-W3) (北から)



溝 (SD-W1) 土層断面図 (西から)



溝 (SD-W2) 土層断面図 (北西から)



A13号墳
主体部全景 (西から)



A13号墳
第1主体部 (南西から)



A13号墳
第2主体部（東から）



木棺墓（SX-W4）（南から）



木棺墓（SX-W4）鉄鎌出土状況
（南から）



木棺墓 (SX-W5・6)
(南東から)



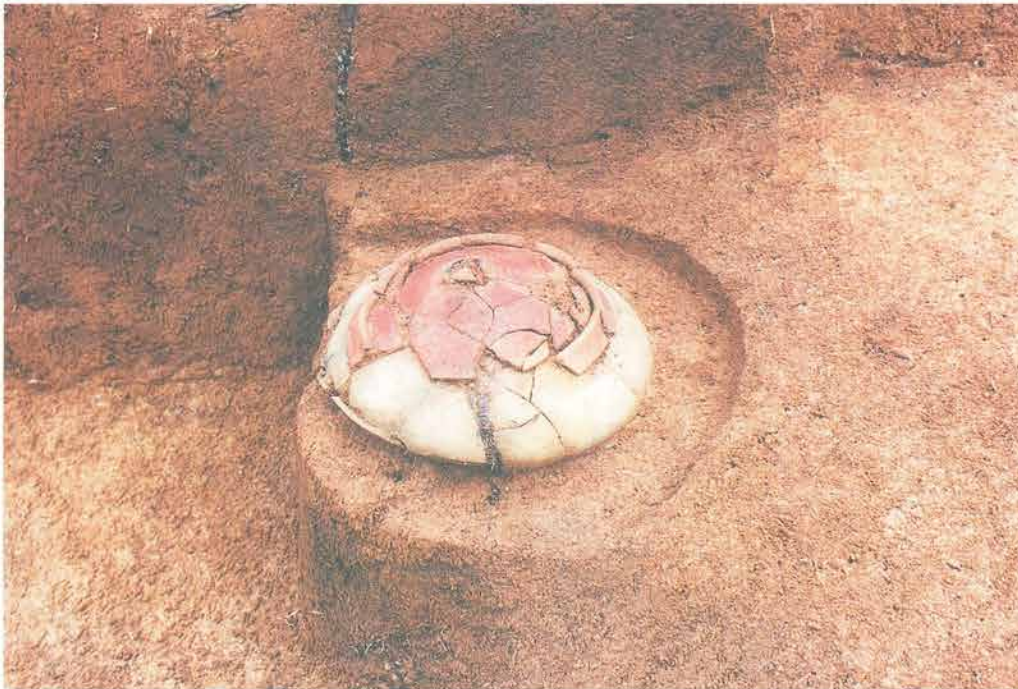
木棺墓 (SX-W5) (南から)



木棺墓 (SX-W6) (南から)



土器棺 (SP-W2) 検出状況
(北東から)



土器棺 (SP-W2) (北東から)



土壌 (SK-W8) 土層断面
(西から)



A14号墳 主体部全景
(西から)



A14号墳
主体部木棺検出状況
(西から)



A14号墳
主体部木棺完掘 (西から)



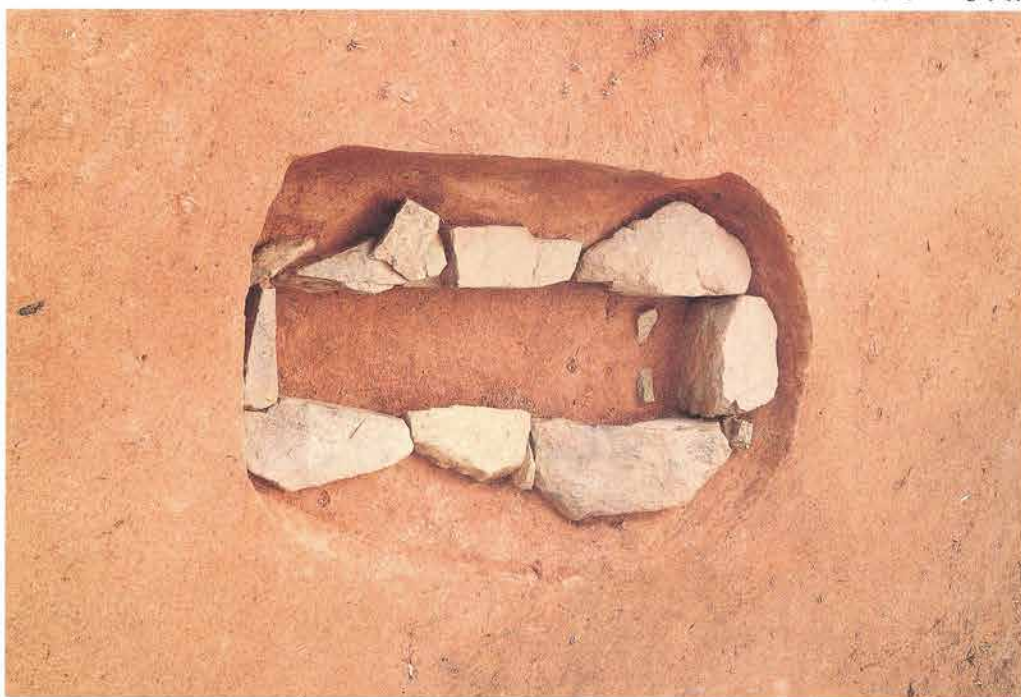
石棺墓全景（西から）



石棺墓（SX-W8）
粘土被覆状況（南西から）



石棺墓（SX-W8）
蓋石検出状況（南西から）



石棺墓 (SX-W8)
棺身 (北東から)



石棺墓 (SX-W8)
棺身 (南西から)



石棺墓 (SX-W8)
墓壇 (南西から)



石棺墓 (SX-W9)
粘土被覆状況 (南から)



石棺墓 (SX-W9)
蓋石検出状況 (南から)



石棺墓 (SX-W9)
棺内 (南から)



石棺墓 (SX-W9) 棺内の状況 (西から)



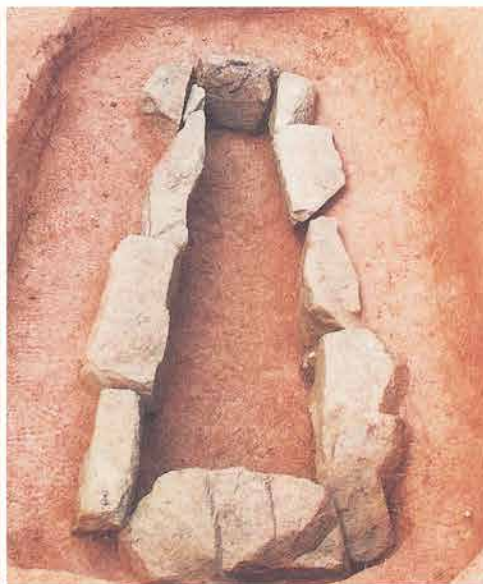
石棺墓 (SX-W9) 人骨・鉄器出土状況 (西から)



石棺墓 (SX-W9) 人骨・鉄器出土状況 (南から)



石棺墓 (SX-W9) 棺底面検出状況 (南から)



石棺墓 (SX-W9) 棺底面検出状況 (東から)



石棺墓 (SX-W9) 墓壇 (南から)



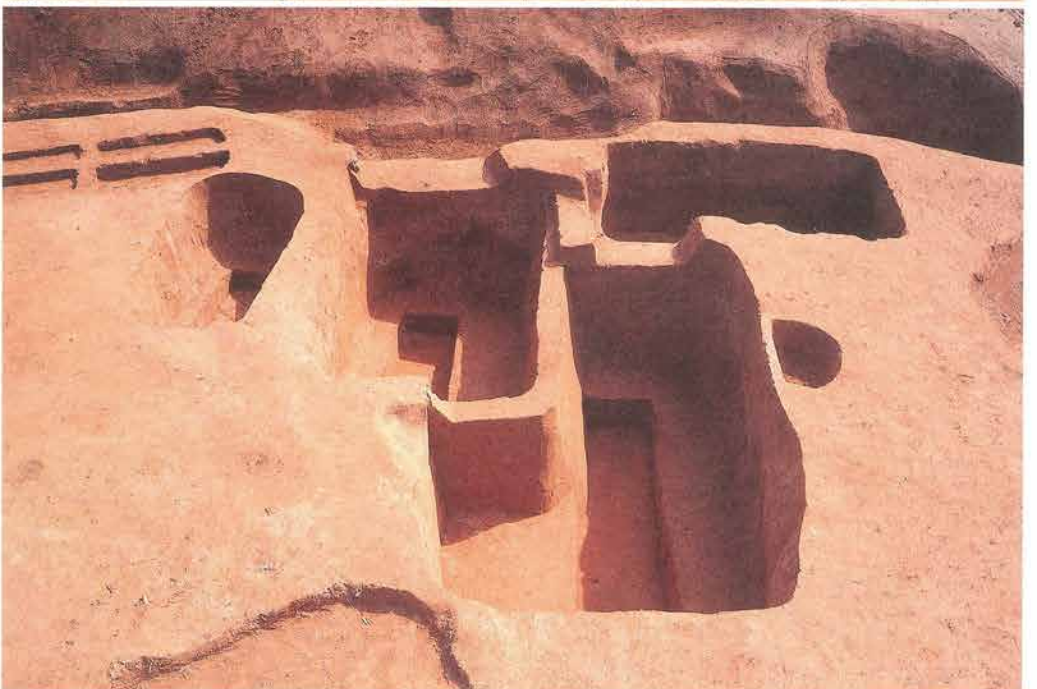
石棺墓 (SX-W9) 出土遺物



A15号墳
主体部全景（西から）



A15号墳
主体部（西から）



A15号墳
主体部棺完掘状況
（西から）



A15号墳
主体部棺完掘状況
(北東から)



A15号墳
第1主体部木棺検出状況
(西から)



A15号墳 第1主体部供献土器出土状況 (西から)



A15号墳 第1主体部供献土器出土状況 (東から)



①A15号墳 第1主体部棺完掘（西から）



②A15号墳 第1主体部鉄器出土状況（西から）



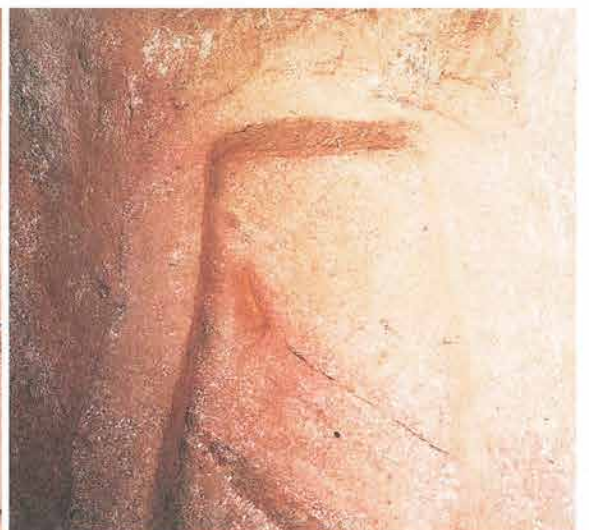
③A15号墳 第4主体部（西から）



④A15号墳 第4主体部鉄器出土状況（西から）



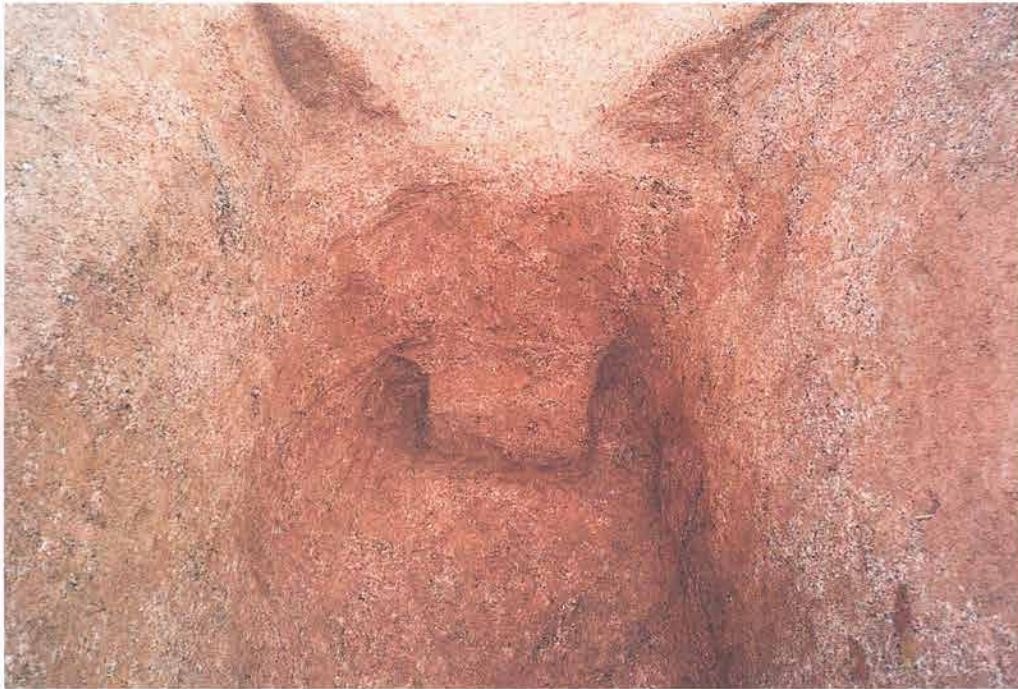
⑤A15号墳 第6主体部（東から）



⑥A15号墳 第6主体部鉄器出土状況（東から）



A15号墳
第3・8主体部（南から）



A15号墳
第3主体部北小口（南から）



A15号墳
第8主体部鉄器出土状況
（北から）



A15号墳
第7主体部（南から）



A15号墳
区画溝内土器出土状況（北から）



A15号墳
土器棺（SP-W3）（南から）



A15号墳 出土遺物



A8・A13・A15号墳 土器棺



調査後全景（上が南）



調査区西部（北東から）



調査前全景 (東南東から)



調査後全景 (南東から)



調査後墳丘全景 (北東平野部から)



調査後墳丘全景 (西北西から)



墓壙検出状況 (北西から)



第1主体部 墓壙埋土土層断面 (北西から)



第1主体部 棺痕跡検出状況 (南東から)



第1主体部 棺痕跡検出状況 (北西から)



第1主体部 棺全景 (東から)



第1・第2主体部 棺全景 (北から)



第1・第2主体部 全景 (北西から)



第1・第2主体部 棺全景 (南東から)



第1主体部 棺全景 (北西から)



第1主体部 棺西側小口部詰石基底面 (南東から)



第1主体部 棺西側小口部詰石最上面 (南東から)



第1主体部 棺東側小口部詰石基底面 (北西から)



第1主体部 棺内鏡出土状況（北西から）



第1主体部 棺内鏡出土状況（上が南東）



第1主体部 棺内飛禽文鏡出土状況 (南西から)



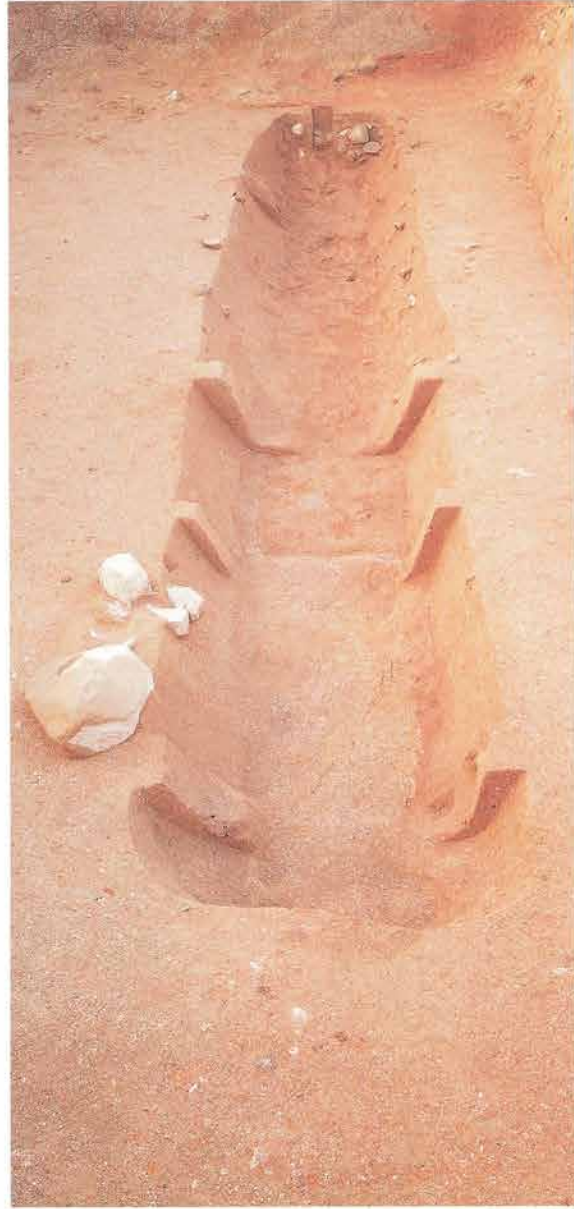
第1主体部 棺内連弧文鏡検出状況 (南西から)



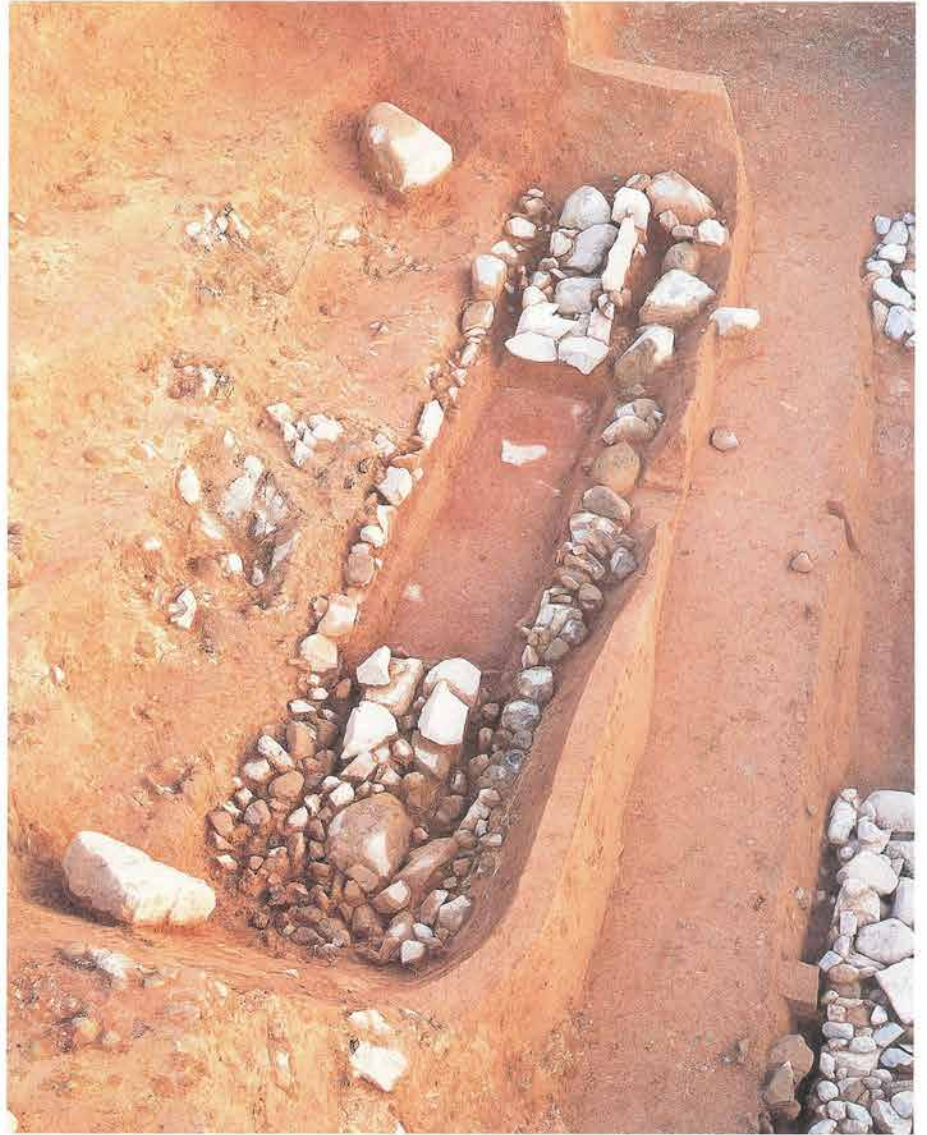
第1主体部 棺内連弧文鏡取り上げ後下面の状況 (南西から)



第1主体部 棺小口部詰石除去後全景（北西から）



第1主体部 棺部分墓壇全景（南東から）



第2主体部 全景 (西から)



第2主体部 墓壙上半部埋土土層断面 (北西から)



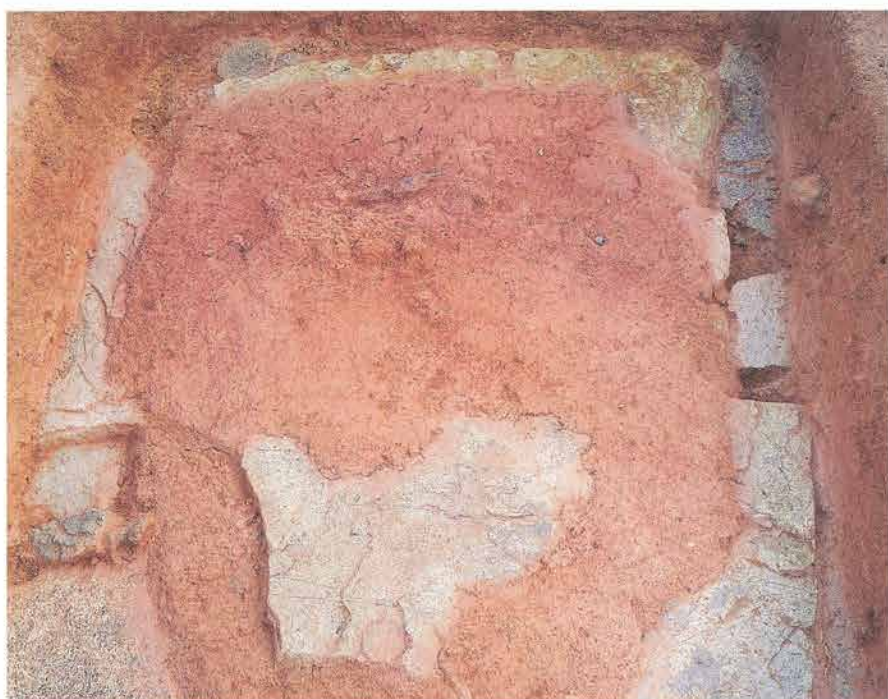
第2主体部 棺部分全景 (北西から)



第2主体部 棺部分全景 (南東から)



第2主体部 棺内埋葬部分 (北西から)



第2主体部 棺内埋葬部分南東端遺物出土状況 (北西から)



第2主体部 棺東小口部詰石上面の被覆粘土（北東から）



第2主体部 棺東小口部詰石上面（北北西から）



第2主体部 棺西小口部詰石（南東から）



第2主体部 棺部分全景 (北西から)



第2主体部 棺部分詰石除去後全景 (北西から)



主体部 墓壙全景 (北西から)



主体部 墓壙全景 (南東から)



①第1主体部 墓壇内東側柱痕跡土層断面 (北東から)



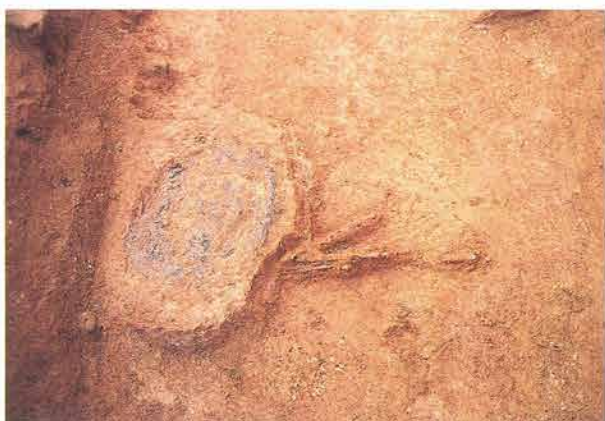
②第1主体部 墓壇内西側柱痕跡土層断面 (北東から)



③第1主体部 墓壇内東側柱痕跡完掘状況 (北から)



④第1・第2主体部 重複関係土層断面 (左側が第2主体部・西から)



⑤第1主体部 棺内合子・鉄器出土状況 (北西から)



⑥第2主体部 棺内鉈・小玉出土状況 (北西から)



⑦第2主体部 棺内小玉出土状況



⑧墳丘盛土土層断面 (東から)



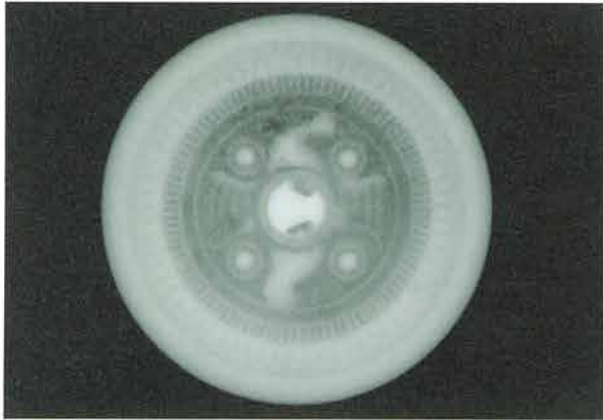
M10 第1主体部出土 1号鏡 (飛禽文鏡)
鏡背



M10 第1主体部出土 1号鏡 (飛禽文鏡)
鳥瞰



M10 第1主体部出土 1号鏡 (飛禽文鏡)
鏡面



① 1号鏡X線透過写真



② 1号鏡内区主文拡大



③ 1号鏡鏡面の布痕



④ 1号鏡櫛歯文帯の内区へのはみ出し



⑤ 1号鏡外区から縁部斜めからの拡大



⑥ 1号鏡鈕孔内部の状態



⑦ 1号鏡鈕孔 (下側)



⑧ 1号鏡鈕孔 (上側)



第1主体部出土 2号鏡 (連弧文鏡) 鏡背

M11



第1主体部出土 2号鏡 (連弧文鏡) 鳥瞰

M11



① 2号鏡 (鏡面)



② 2号鏡 X線透過写真



③ 2号鏡内区文様部分



④ 2号鏡鏡面の布痕



⑤ 2号鏡四葉座と連弧文の上面の研磨



⑥ 2号鏡鈕座の面をなすような研磨



⑦ 2号鏡鈕孔 (下側)



⑧ 2号鏡鈕孔 (上側)



第1・第2主体部出土 鉄器 (平面)



第1・第2主体部出土 鉄器 (側面)



第1主体部出土 合子 (上面)



第1主体部出土 合子 (下面)



第2主体部出土 小玉



墳丘西裾採取 鉄斧



A19号墳 調査後全景（西から）



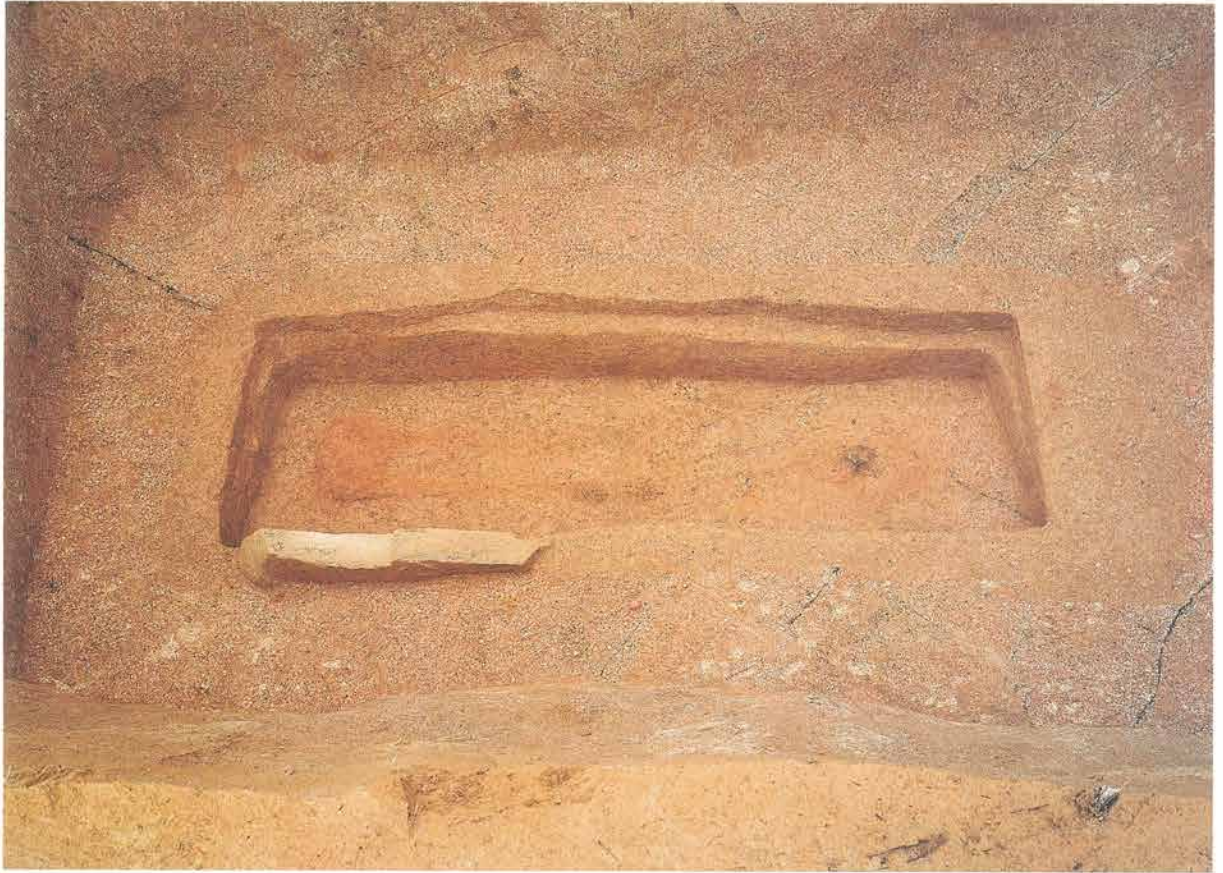
A19号墳 第2主体部（西から）



B 7号墳 調査後全景（南から）



B 7号墳 主体部全景（北東から）



B 7号墳 主体部木棺全景（北西から）



B 7号墳 主体部棺内歯牙出土状況（南東から）



B 8号墳 主体部石棺蓋石の状況（南東から）



B 8号墳 主体部石棺内の状況（南西から）



中央地区東部 全景（北上空から）



中央地区東部 近景（北上空から）



弥生環壕1・2（北東から）



弥生環壕1・2近景（北東から）



弥生環壕 1 (南西から)



弥生環壕 2 (南から)



弥生環壕1 埋土土層断面（南西から）



弥生環壕2 埋土土層断面（西から）



平成13年度調査区 全景（北東から）



若水城跡 調査後全景（北東平野部から）



若水城跡および若水古墳 調査後遠景（北から）



若水城跡 調査後全景（北側平野部から）



若水城跡 調査後全景（北西側尾根部から）



若水城跡 調査後北西側尾根部の状況（北から）



若水城跡 調査前（北から）



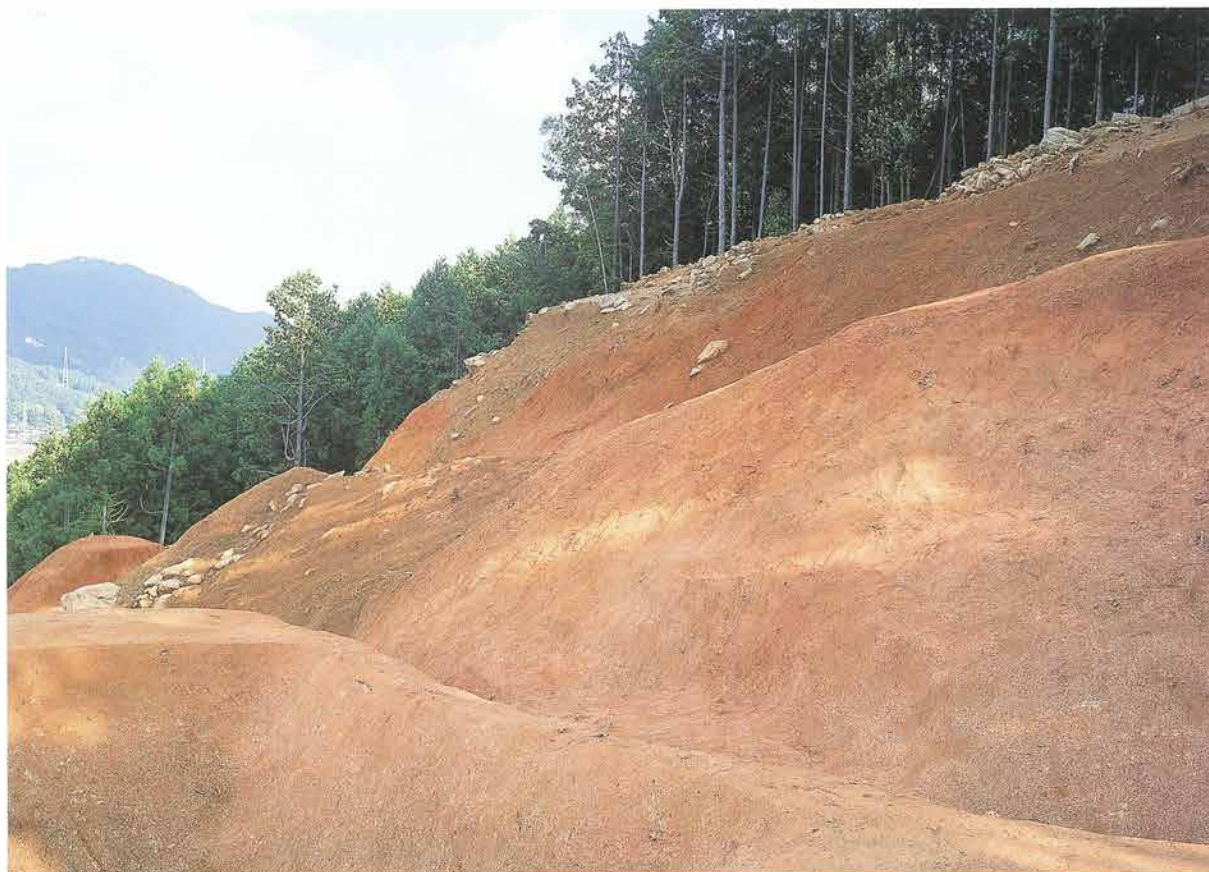
若水城跡 調査後全景（北東から）



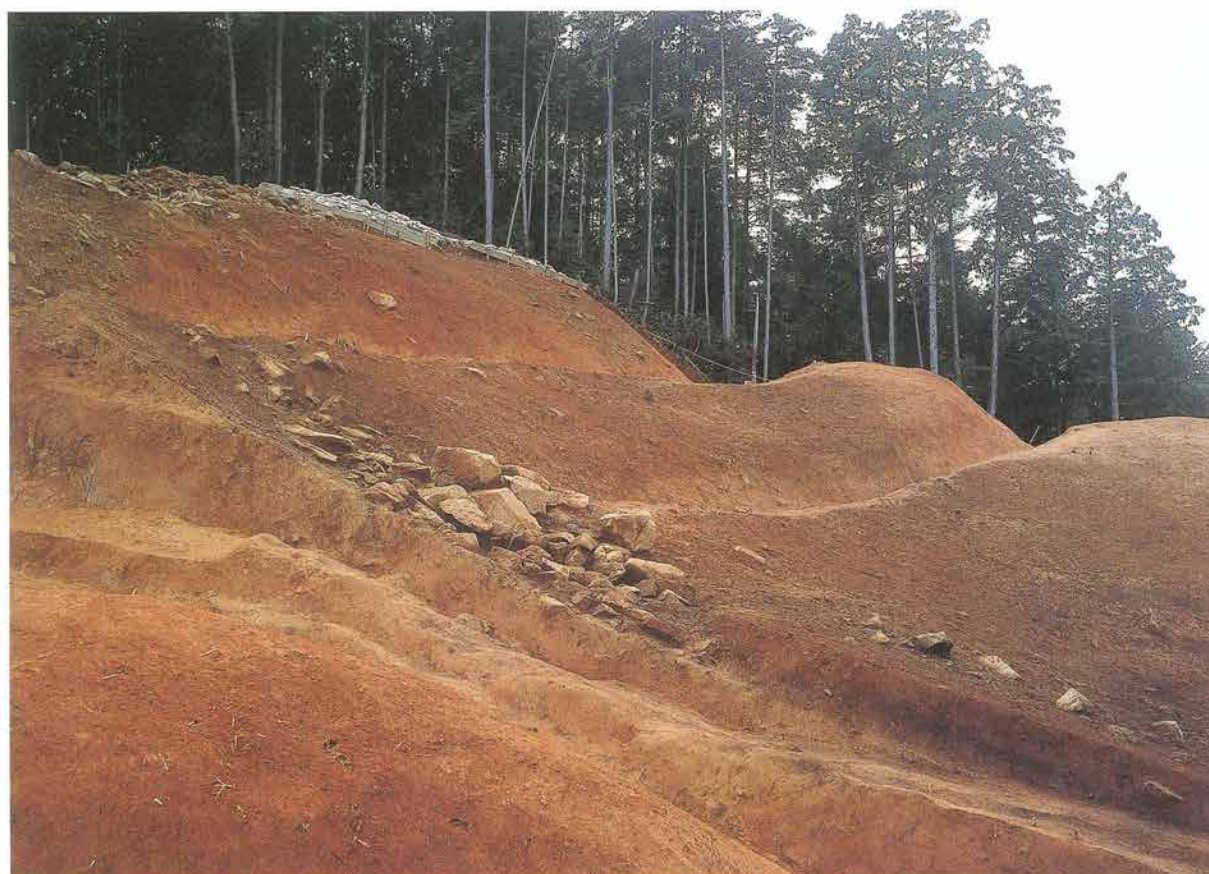
若水城跡 谷状部分の状況（北から）



若水城跡 東部地すべりの状況（西から）



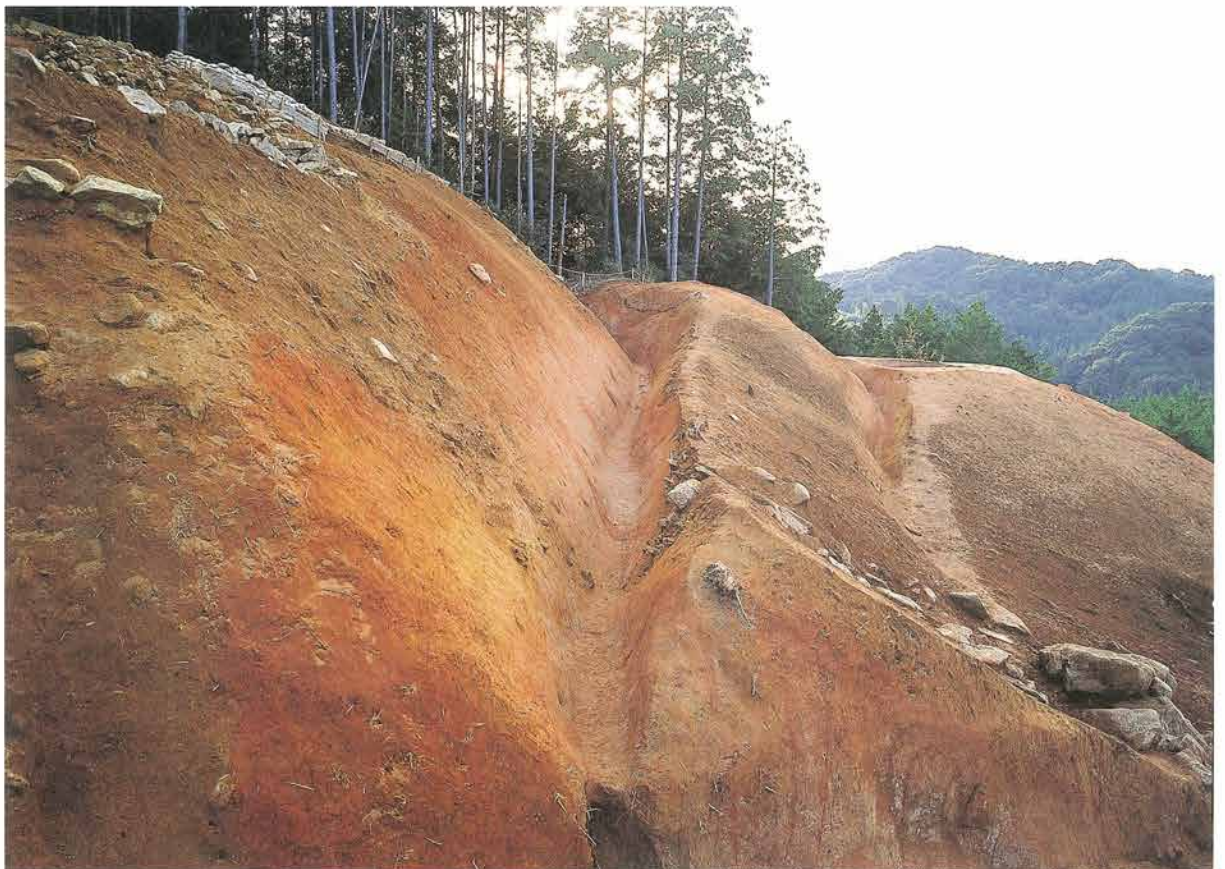
若水城跡 石材転落状況（西から）



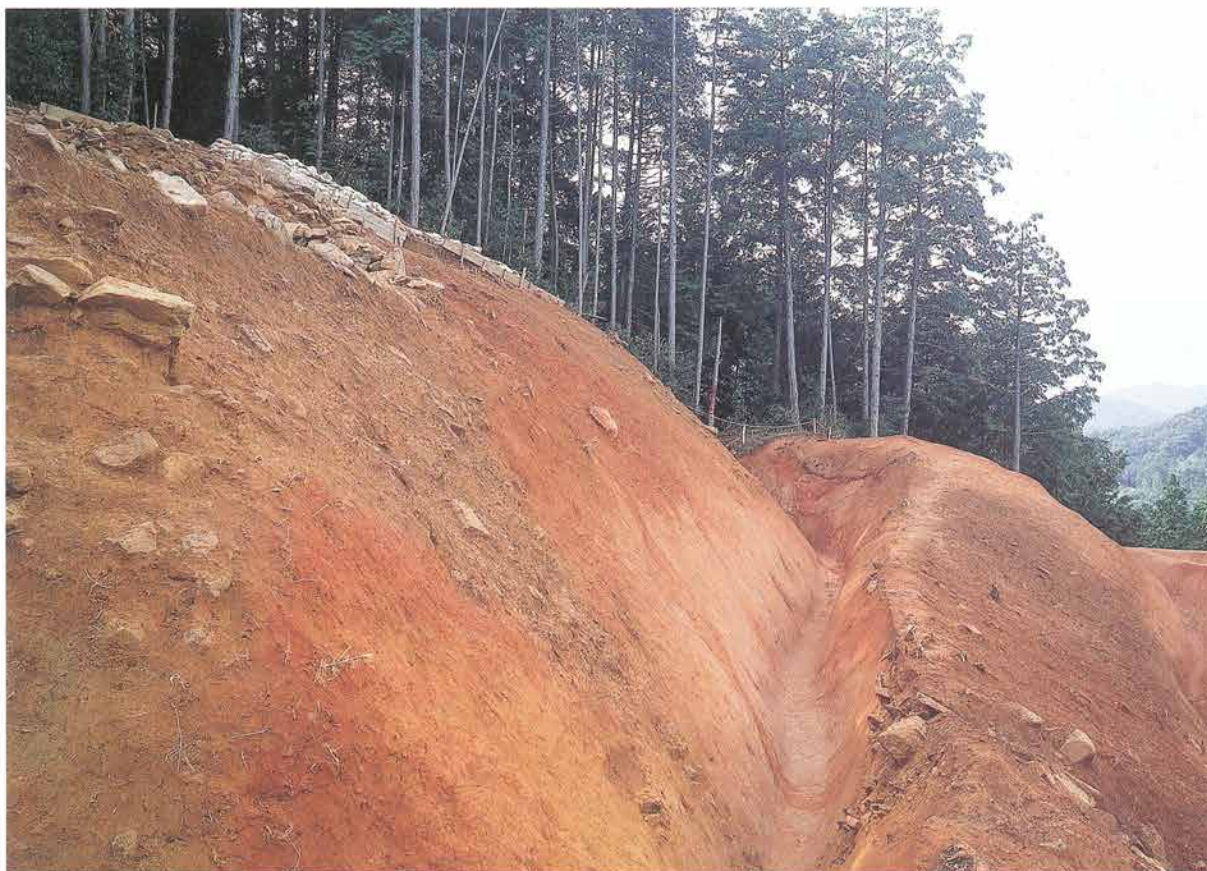
若水城跡 石材転落状況（北東から）



若水城跡 東部地すべりによる段差（北西から）



若水城跡 虎口石材転落状況（東から）



若水城跡 虎口部分と弥生環壕1の関係（東北東から）



若水城跡 帯曲輪1と弥生環壕1の関係（北東から）



虎口部分石材検出状況（北東から）



虎口南部石材検出状況（西から）



虎口部第2面と第1面の関係（北西から）



虎口部第2面と第1面の関係土層断面（北西から）



虎口北部第2面と第1面の関係（西北西から）



虎口部西側石積壁面（東南東から）



虎口部全景（東北東から）



虎口部全景（南東から）



虎口部傾斜面（北から）



虎口部西側石積壁面全景（東から）



虎口部東側石積壁面全景（西から）



虎口斜面部石積下部の状況（北から）



虎口南部石積下部の状況（北から）



虎口部石積除去後（北から）



①若水城跡 帯曲輪1 調査前 (東北東から)



②若水城跡 調査区外南西部の帯曲輪1 の状況(北東から)



③若水城跡 帯曲輪1 調査前 (西南西から)



④北垣聡一郎先生による現地指導



⑤木戸雅寿先生による現地指導



⑥若水城跡 帯曲輪1 と弥生環壕1 の関係 (北東から)



⑦若水城跡 帯曲輪2 と弥生環壕2 の関係 (北東から)



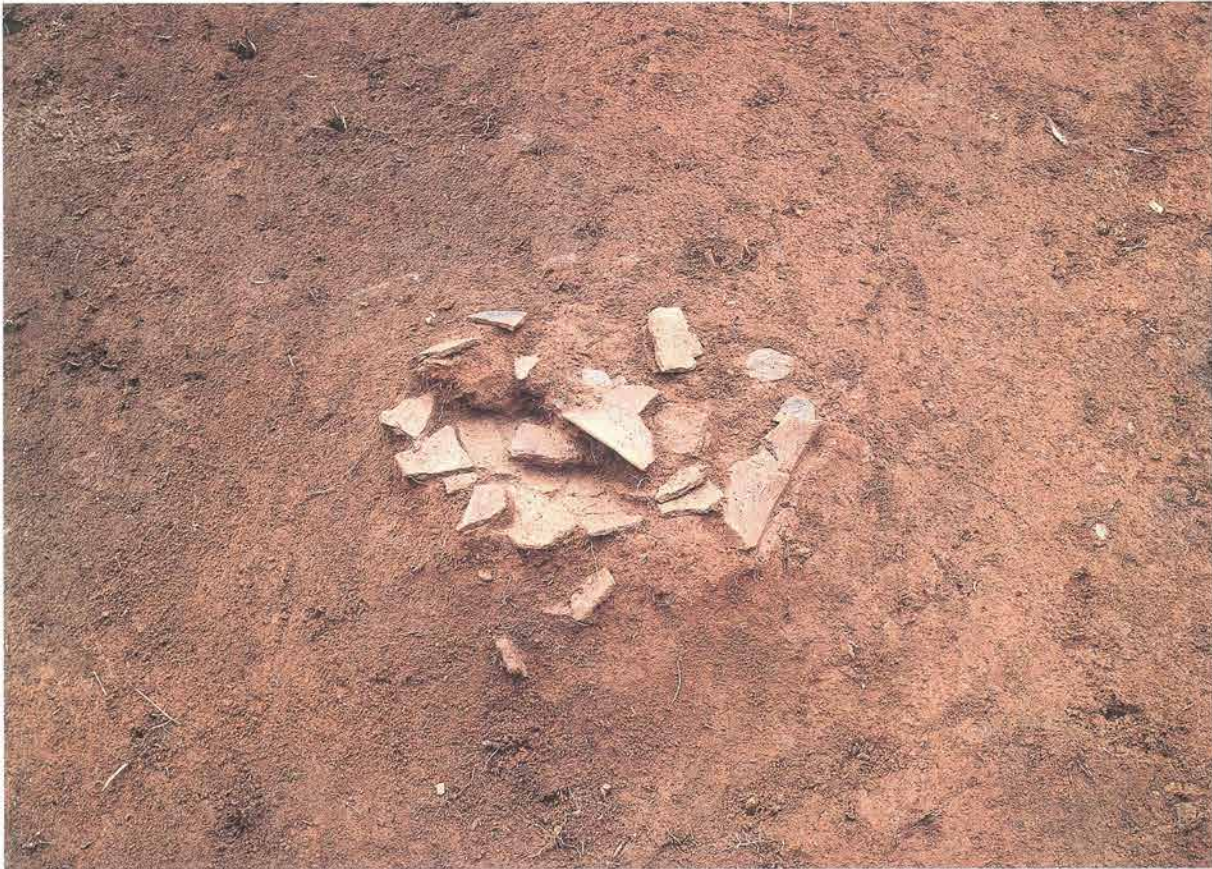
⑧若水城跡 帯曲輪2 および弥生環壕2 断ち割り土層断面 (西から)



土器棺 1 (SP-C1) 土器検出状況 (南から)



土器棺 3 (SP-C3) 土器検出状況 (南から)



土器棺 2 (SP-C2) 土器検出状況 (南から)



土壙 1 (SK-C1) 全景および埋土土層断面 (北から)



集石 1 (SX-C1) 全景 (南から)



集石 2 (SX-C2) 上面全景 (南西から)



集石 2 (SX-C2) 第 2 面 (南西から)



① B 7 号墳 調査前 (南から)



② B 7 号墳 墓壇内足掛状施設 (南西から)



③ B 7 号墳 調査風景 (南東から)



④ B 8 号墳 溝状遺構埋土土層断面 (西南西から)



東地区 調査後全景（北東上空から）



東地区 調査後全景（北北西上空から）



東地区 調査後全景（北西上空から）



東地区 調査後全景（南東上空から）



東地区 調査前全景（北西から）



東地区 調査後全景（北西から）



東地区 調査前全景（西から）



B 3号～B 6号墳 調査前の状況（北北西から）



東地区 調査後全景（北から）



B1号～B3号墳 調査後全景（南西から）



B1号墳 主体部棺上供献土器出土状況（北東から）



B1号墳 主体部横断方向埋土土層断面（南東から）



B1号墳 主体部全景（北西から）



B1号墳 主体部破碎土器検出状況（北西から）



B 2号墳 第2主体部埋土横断面（北東から）



B 3号墳 主体部全景（南東から）



B 3 号墳 主体部墓壇上須恵器出土状況（南西から）



B 3 号墳 主体部棺内礫床と副葬品検出状況（南西から）



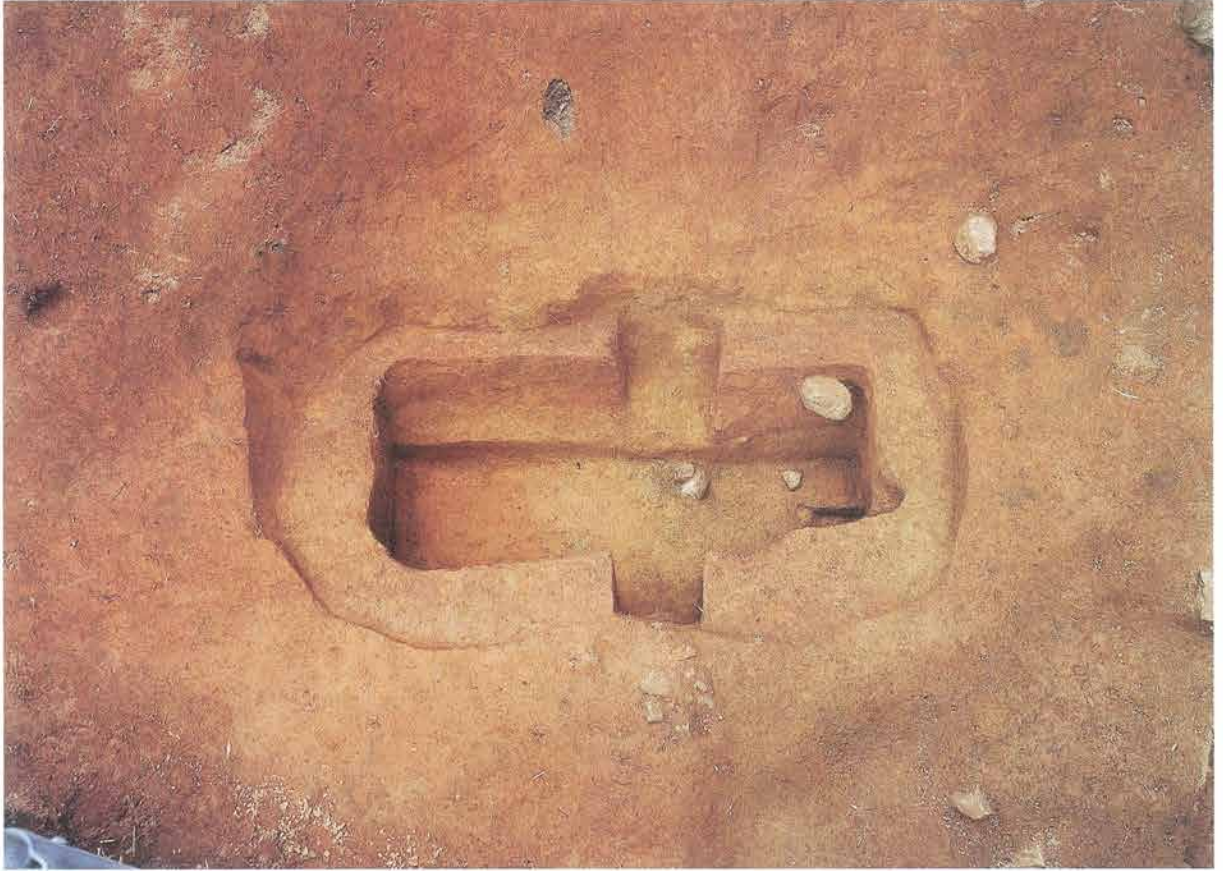
B 1号・B 3号墳 出土土器



M23



B 3号墳 主体部棺内出土鉄器



木棺墓1 (SX-E01) 全景 (北から)



木棺墓1 (SX-E01) 墓壙 (南から)



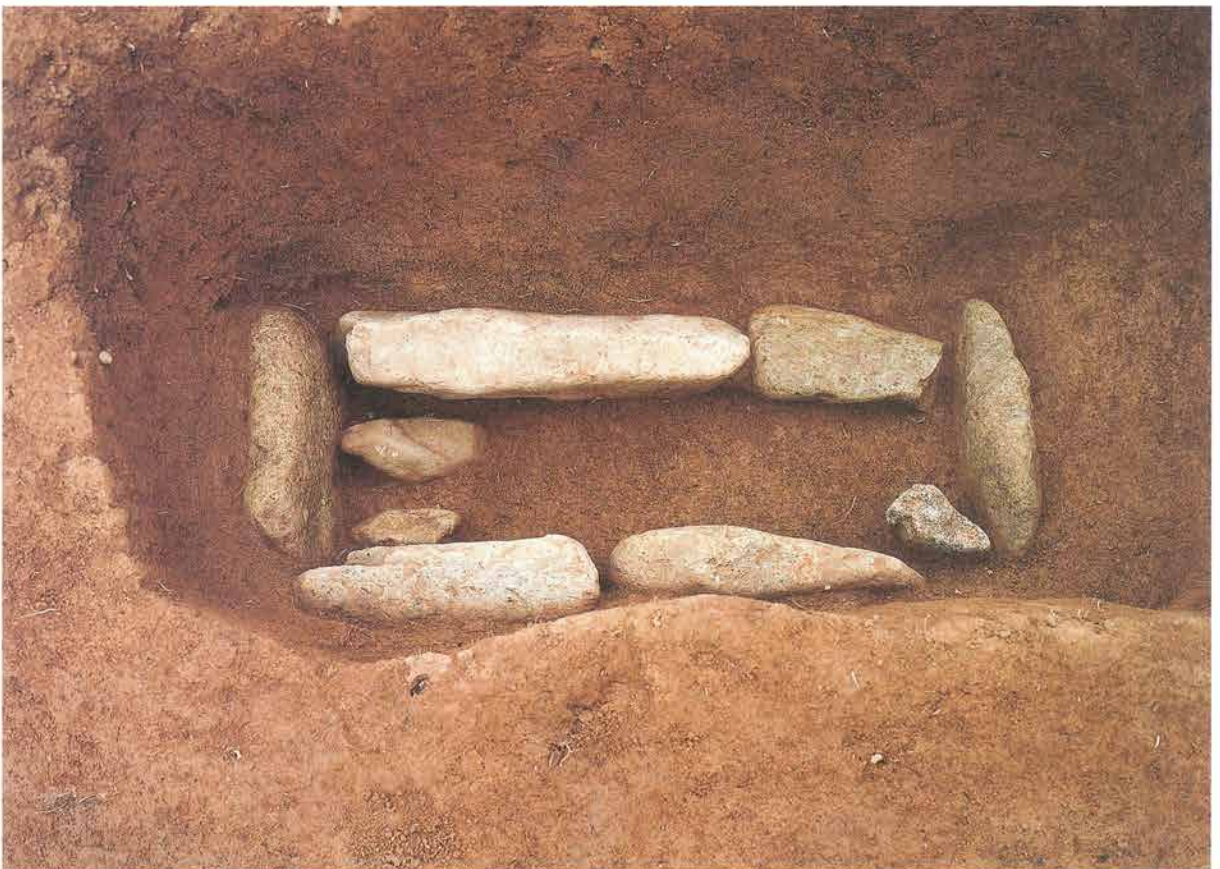
石棺墓 2 (SX-E02) 上面 (北北西から)



石棺墓 2 (SX-E02) 上面 (東南東から)



石棺墓 2 (SX-E02) 棺蓋 (北北西から)



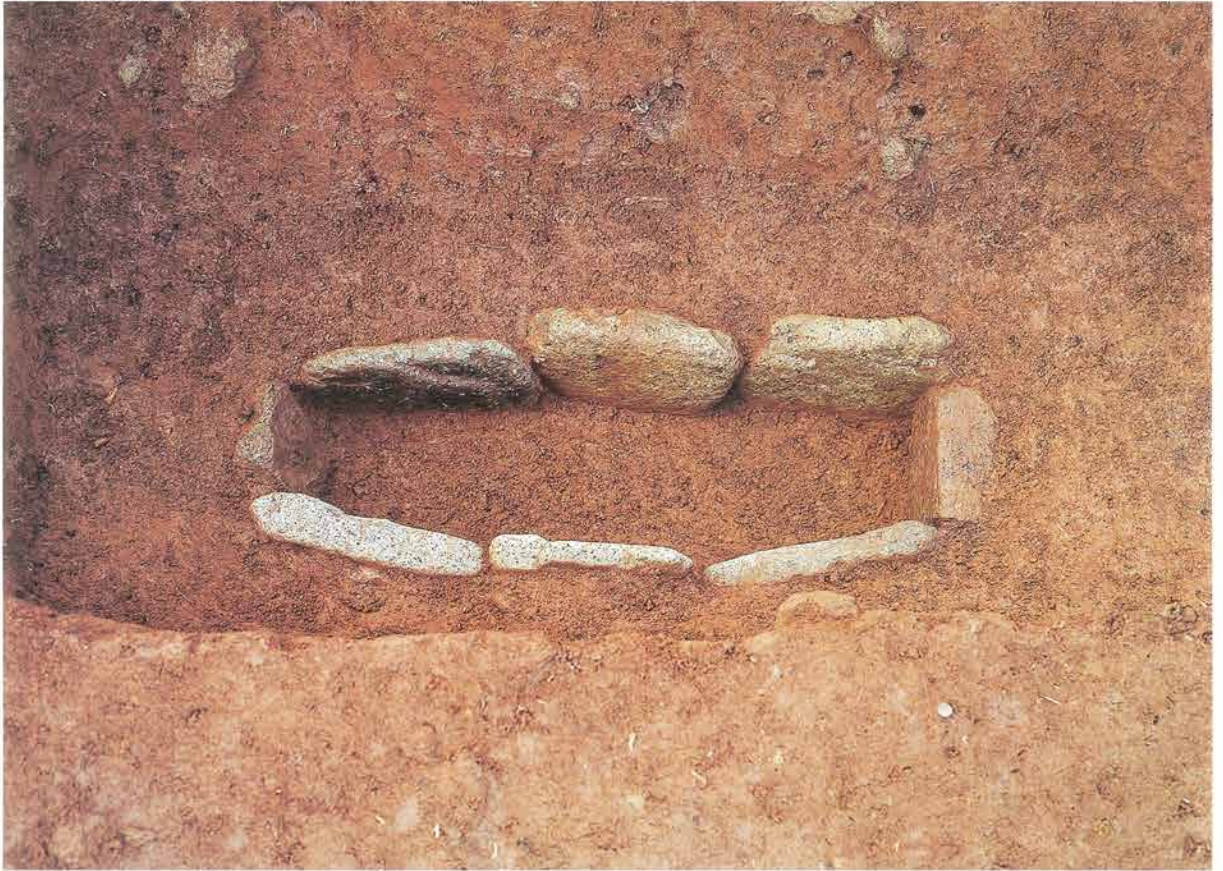
石棺墓 2 (SX-E02) 棺身 (北北西から)



石棺墓 3 (SX-E03) 上面 (西から)



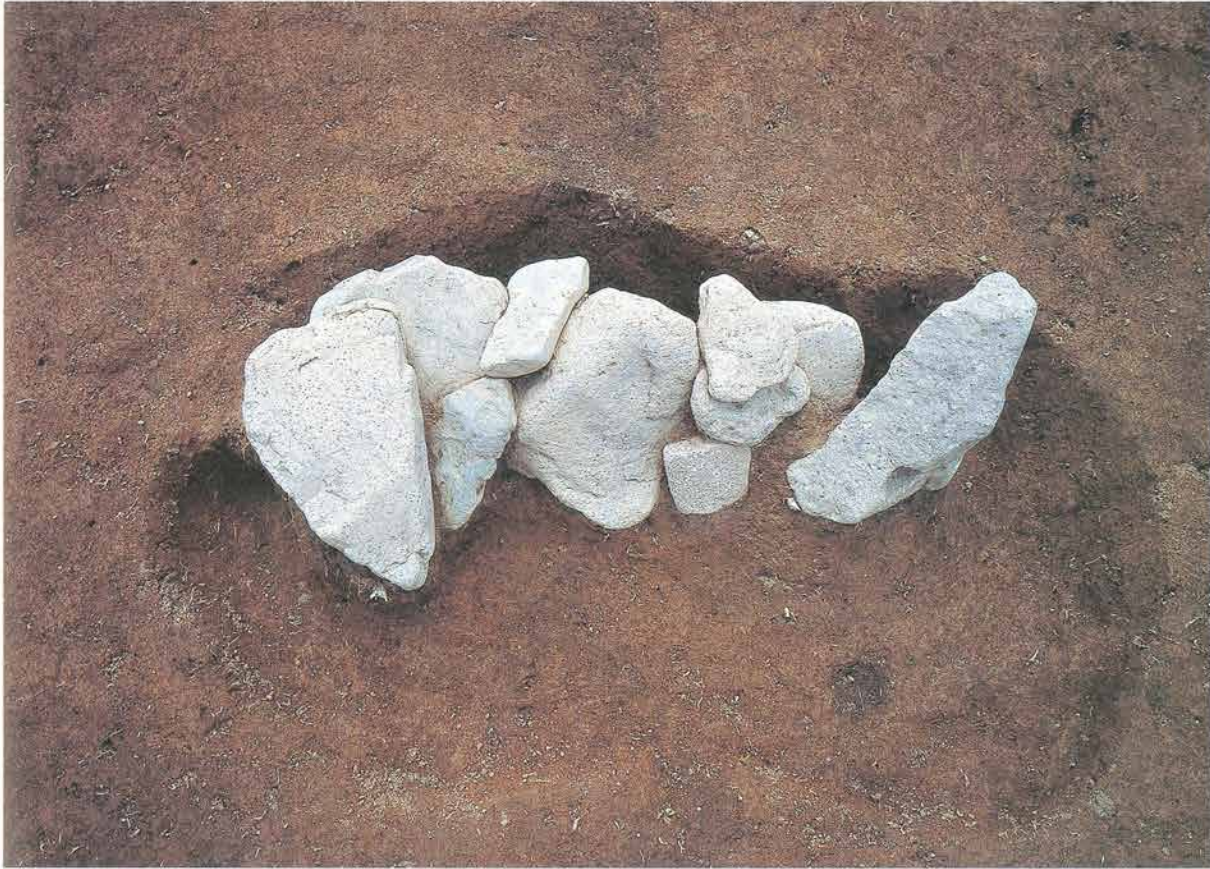
石棺墓 3 (SX-E03) 棺蓋 (北から)



石棺墓3 (SX-E03) 棺身 (北から)



石棺墓3 (SX-E03) 墓壇および区画溝 (西から)



石棺墓 4 (SX-E04) 全景 (北北西から)



石棺墓 4 (SX-E04) 全景 (東北東から)



石棺墓 5 (SX-E05) 上面 (北から)



石棺墓 5 (SX-E05) 棺蓋 (北から)



石棺墓11 (SX-E11) 上面 (北北西から)



石棺墓11 (SX-E11) 棺身 (北東から)



木棺墓13 (SX-E13) 全景 (南から)



① B 1 号墳 主体部西端上面破碎土器検出状況 (南西から)



② B 1 号墳 主体部西端上面破碎土器第 2 面検出状況 (南東から)



③ B 1 号墳 主体部上面破碎土器の棺内への落ち込み状況 (北西から)



④ B 2 号墳 区画溝付近埋土土層断面 (北西から)



①B 3号墳 東斜面土器出土状況



②B 5号墳 北側墳丘断ち割り土層断面（東から）



③石棺墓3 (SX-E03) 上面検出状況（西から）



④SX-E06 上面検出状況（西北西から）



⑤SX-E07 上面検出状況（北西から）



⑥SX-E08 埋土土層断面（北から）



⑦木棺墓10 (SX-E10) 埋土土層断面（東北東から）



⑧石棺墓11 (SX-E11) 棺内土器検出状況（南東から）



①石棺墓2 (SX-E02) 墓壙 (北北西から)



②石棺墓11 (SX-E11) 調査風景 (西から)



③SX-E12 埋土土層断面 (南西から)



④土壌2 (SK-E2) 炭層面 (北から)



⑤土壌3 (SK-E3) 埋土土層断面 (西から)



⑥土壌4 (SK-E4) (北西から)



⑦東地区 調査風景 (北から)



⑧東地区 調査風景 (南西から)



①4 トレンチ 全景 (東から)



②5 トレンチ 東半部 (北西から)



③5 トレンチ 西半部 (南東から)



④5 トレンチ西部 若水古墳南東斜面 (南東から)



⑤5 トレンチ西端 若水古墳墳頂部 (南東から)



⑥9 トレンチ 全景 (東から)



⑦11 トレンチ 全景 (北東から)



⑧11-a トレンチ 3段目テラス (A15号墳) 土器出土状況 (南から)

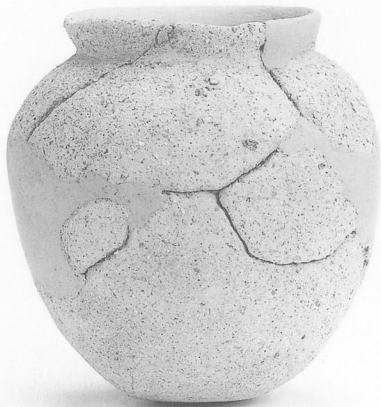




8



11



9



12



10



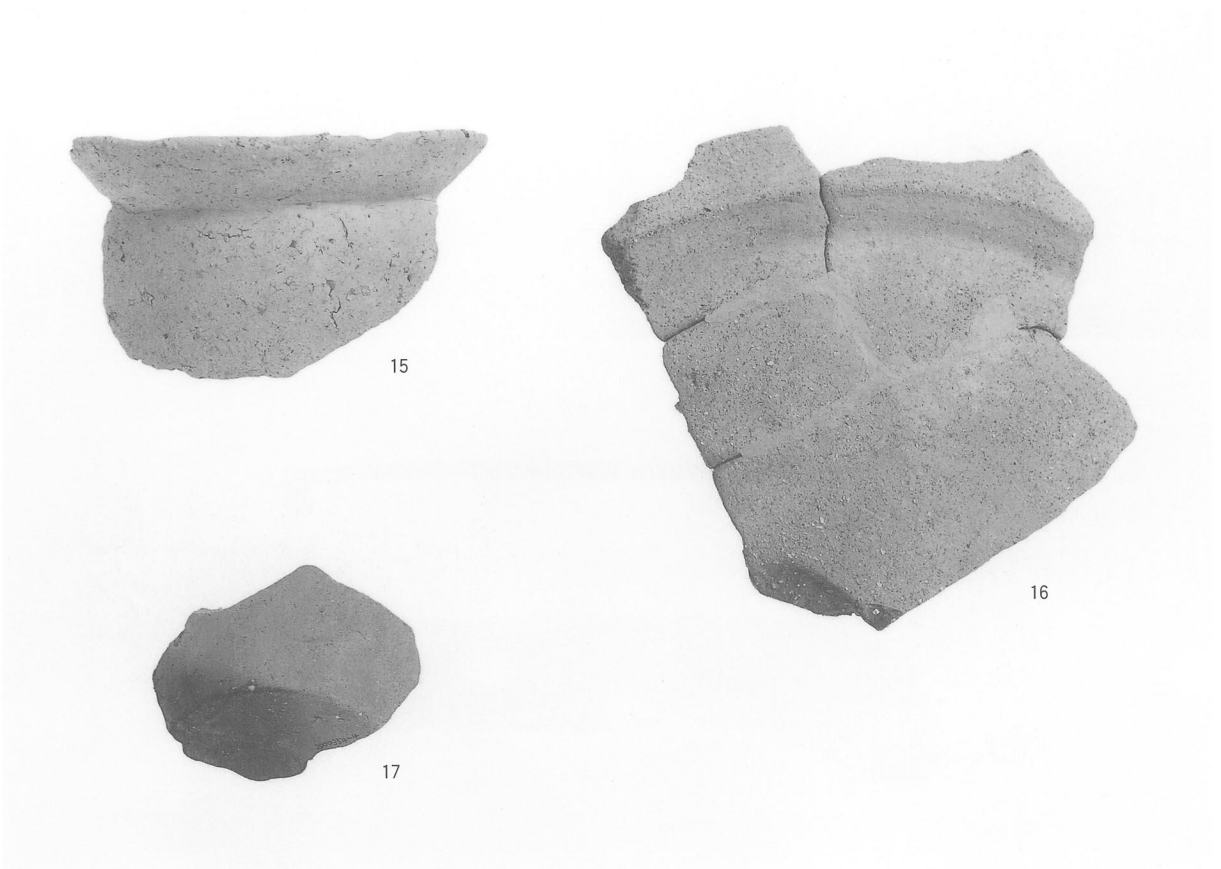
13



14 A13号墳 主体部出土土器 (1)



18



15

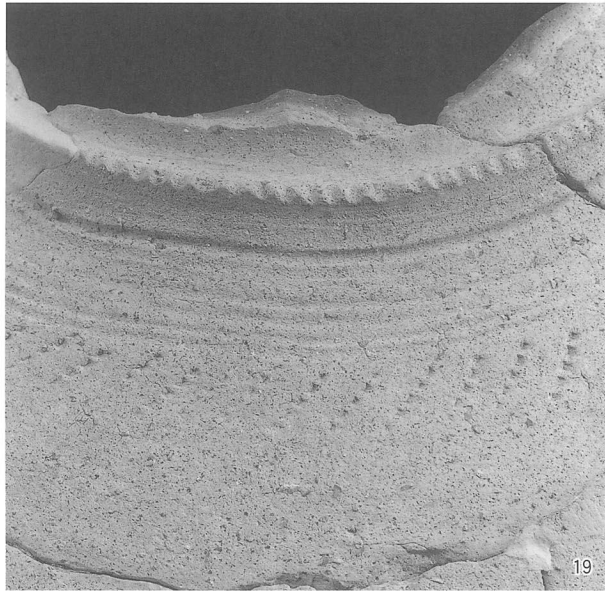
16

17

A13号墳 主体部出土土器 (2)



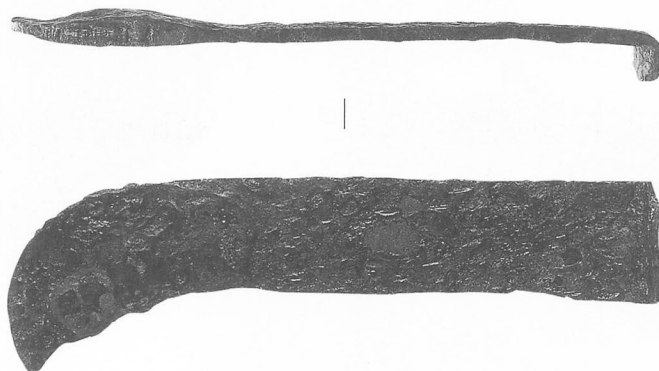
19



19



20



M 2



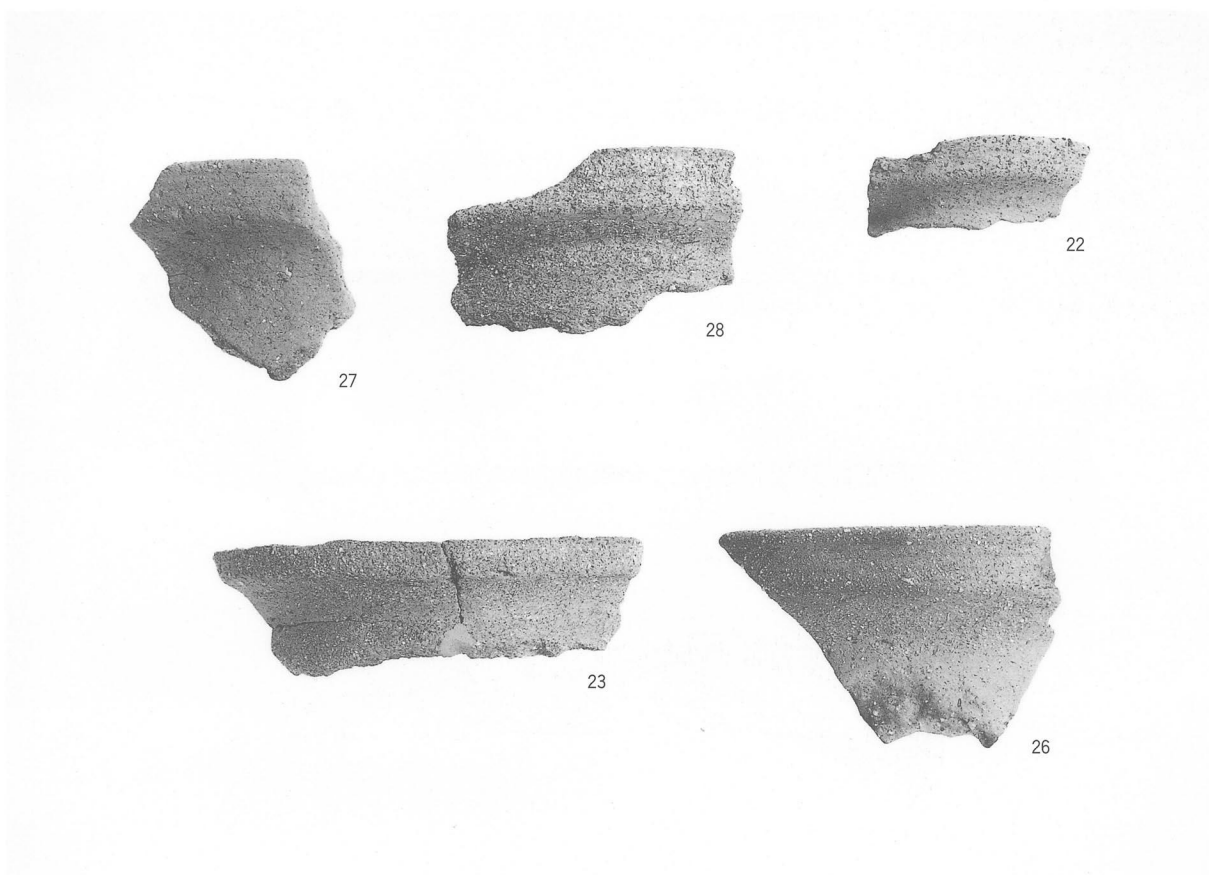
21



24



25 A14号墳 出土土器 (1)



A14号墳 出土土器 (2)



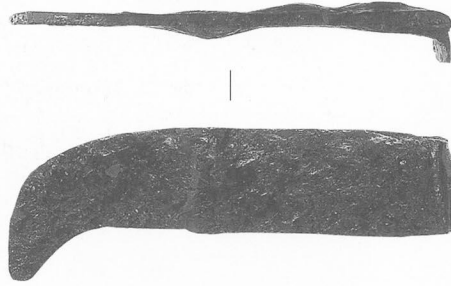
29



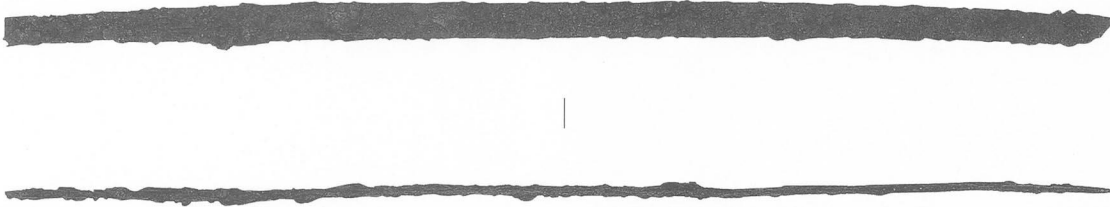
30



S 1



M 4

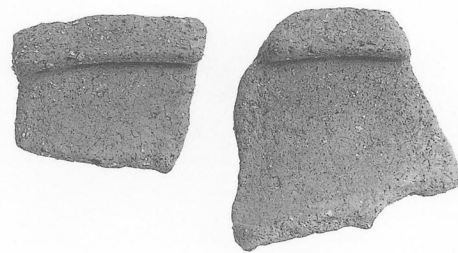


M 3

石棺墓 (SX-W9) 出土遺物

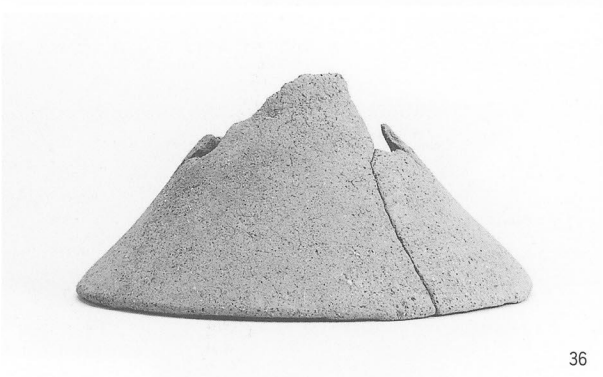
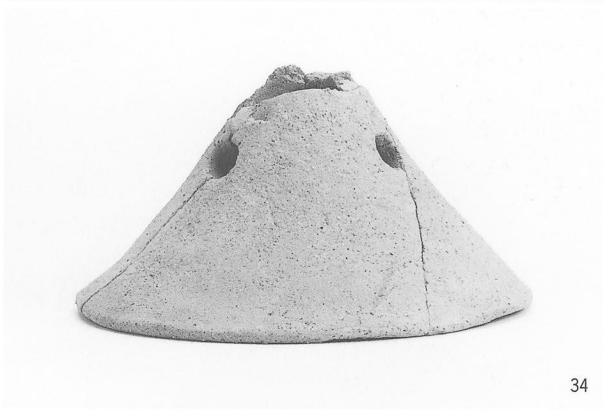


31



32

A15号墳 主体部出土土器 (1)





42



43



44



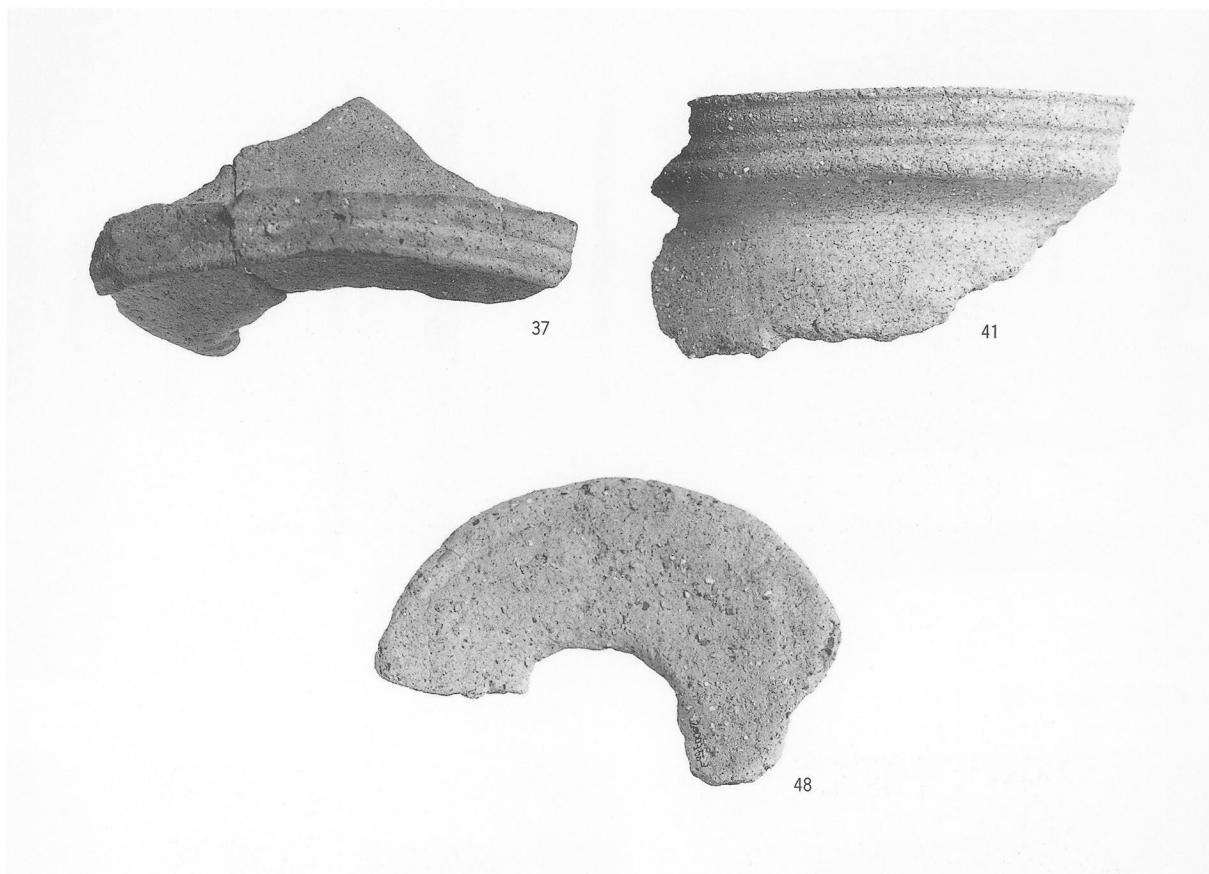
46



45



47

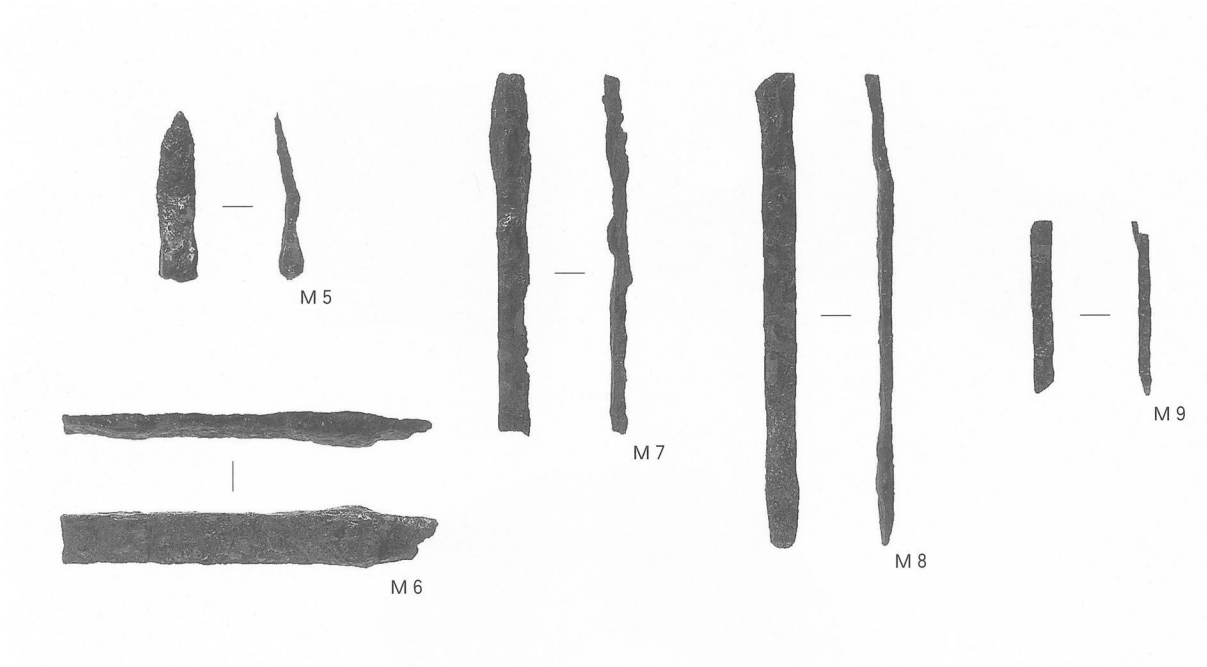


A15号墳 主体部出土土器（4）



49

A15号墳 土器棺（SP-W3）



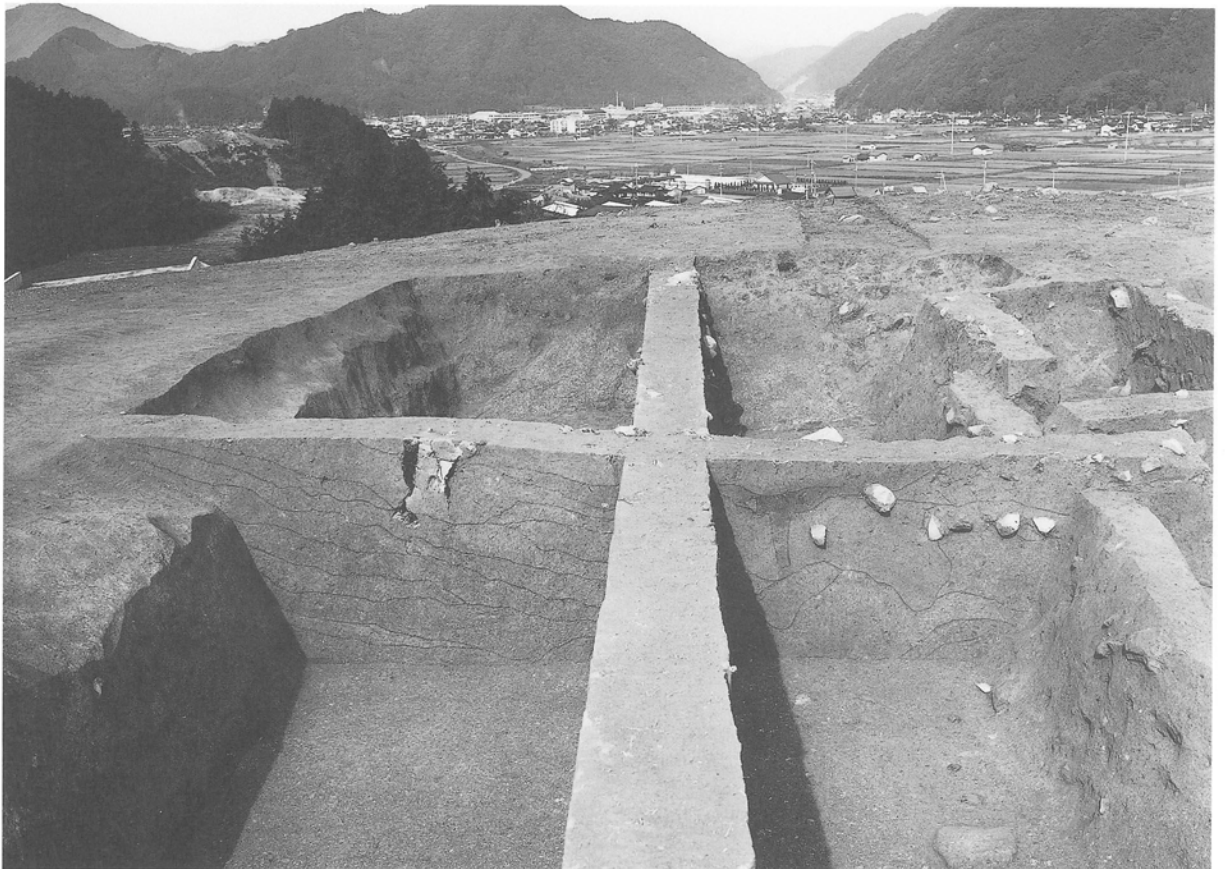
A15号墳 出土鉄器



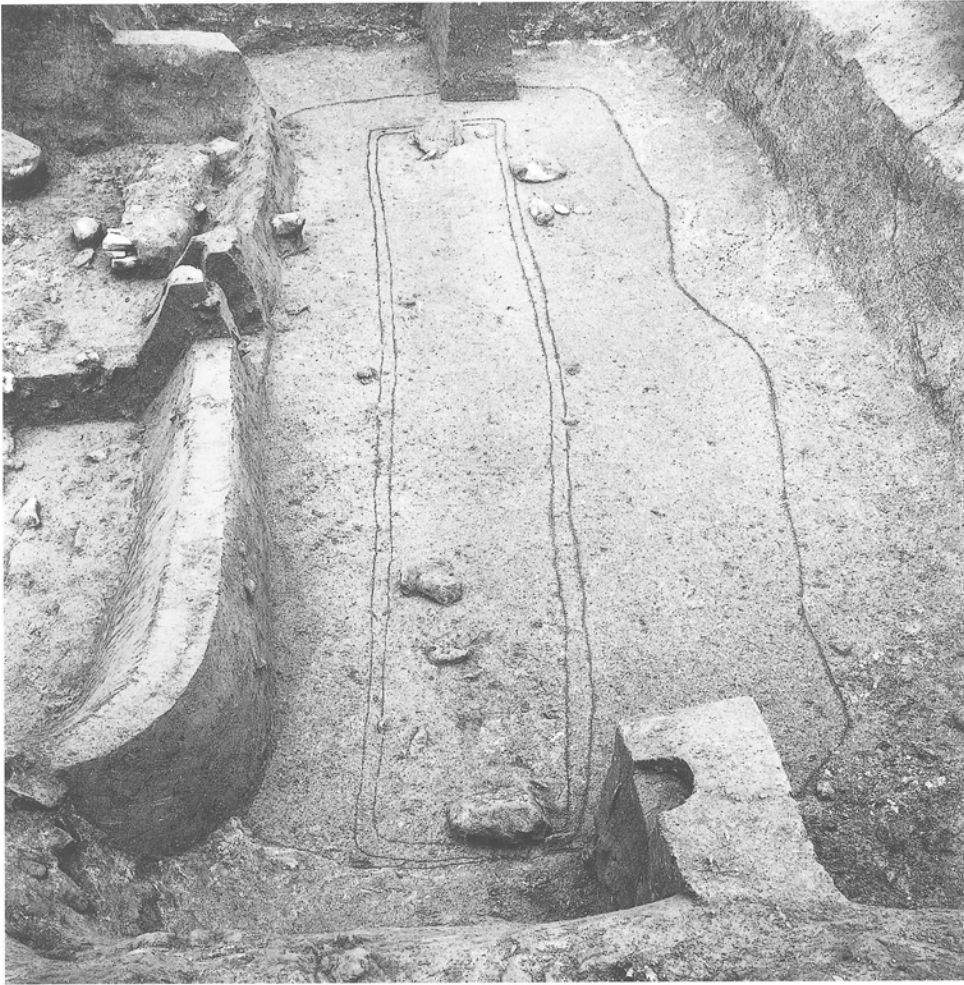
A16号墳 出土土器



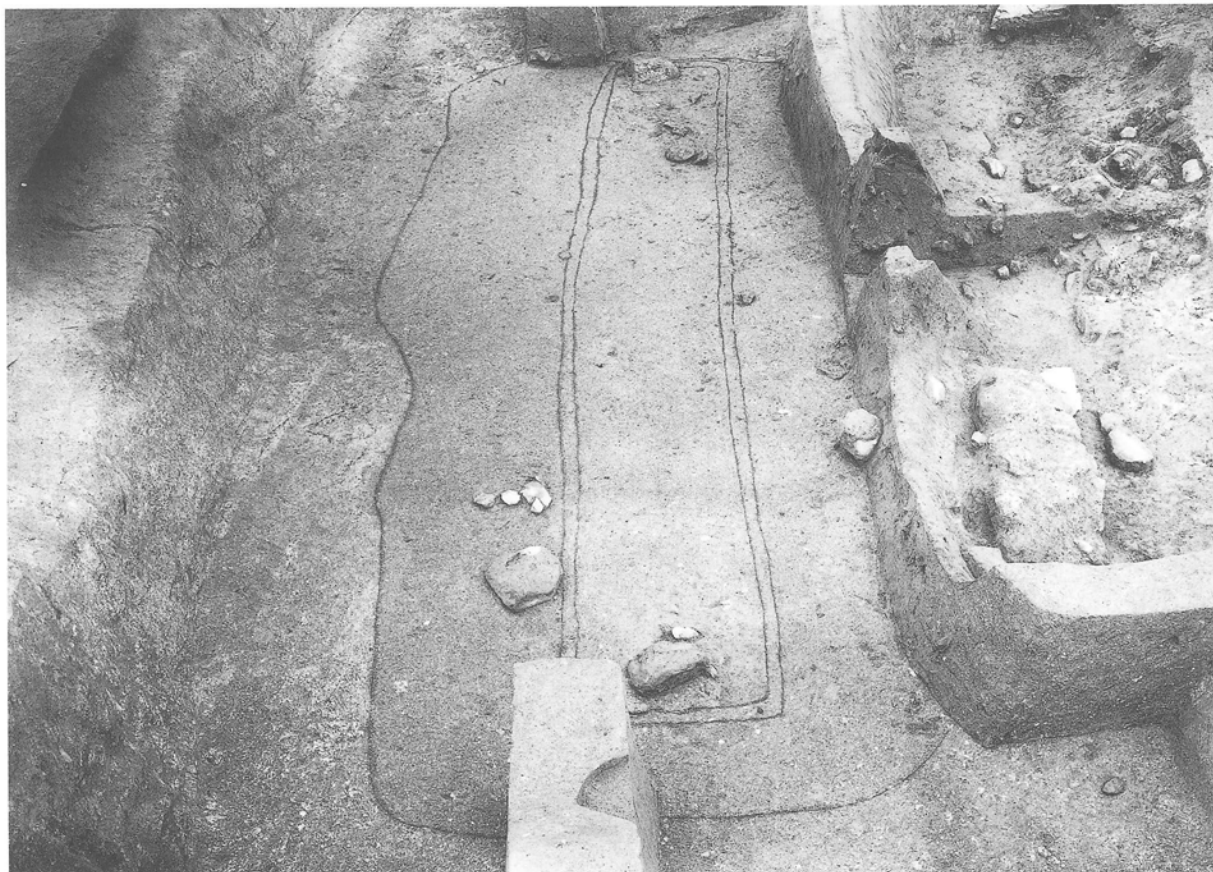
第1主体部 墓壙埋土長軸方向土層断面 (南から)



第1主体部 墓壙埋土短軸方向土層断面 (南東から)



第1主体部 棺痕跡検出状況 (北西から)



第1主体部 棺痕跡検出状況 (南東から)



第1・第2主体部 全景 (北西から)



第1主体部 全景 (北西から)



第1・第2主体部 棺全景 (北西から)



第1主体部 棺東側小口部詰石被覆粘土 (北西から)



第1主体部 棺東側小口部詰石上面 (北西から)



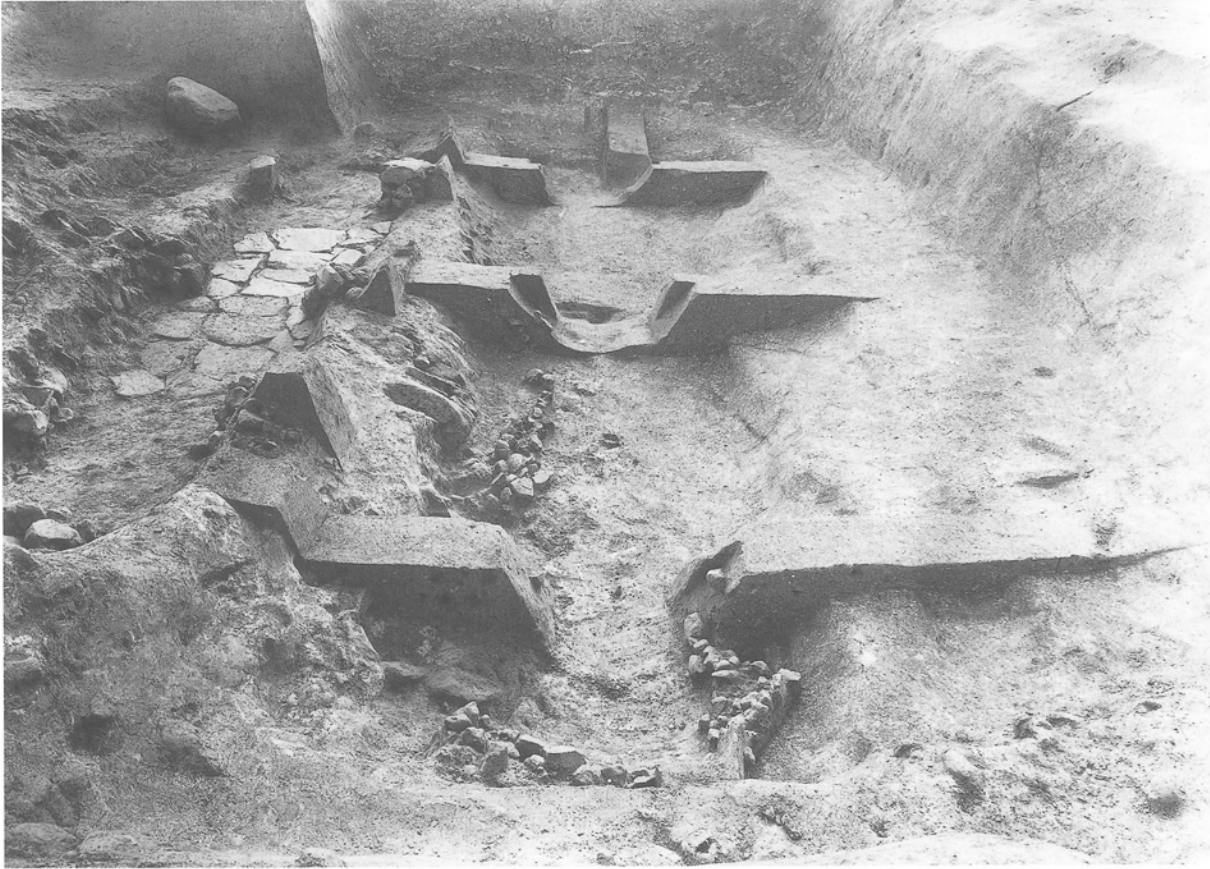
第1主体部 遺物検出状況 (南東から)



第1主体部 飛禽鏡出土状況 (南西から)



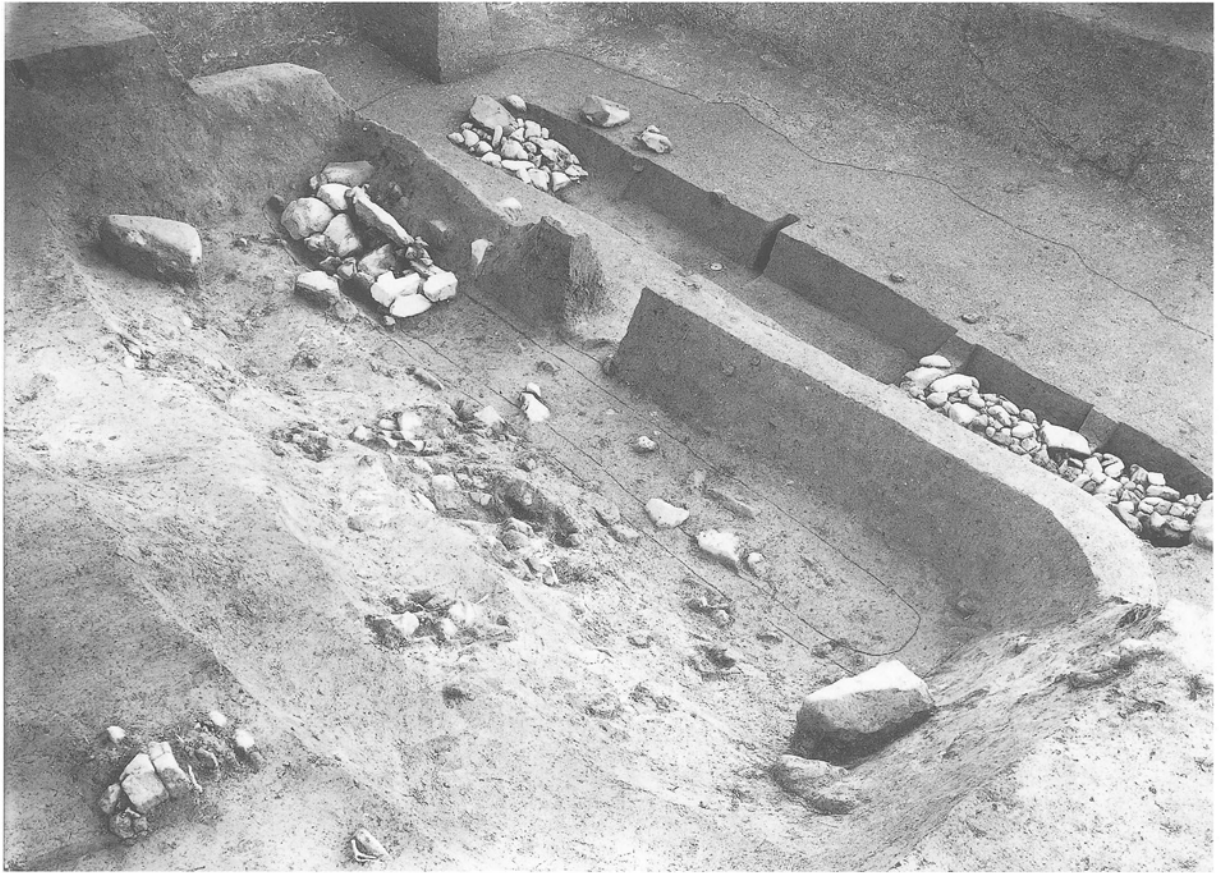
第1主体部 棺下部・第2主体部 棺の状況 (北西から)



第1主体部 墓壇下部埋土土層断面 (北西から)



第1主体部 墓壇下部埋土土層断面 (南東から)



第2主体部 棺痕跡検出状況（北から）



第2主体部 棺東側小口部詰石被覆粘土（北西から）



第2主体部 棺底敷石 (北西から)



①調査前の墳丘 (東から)



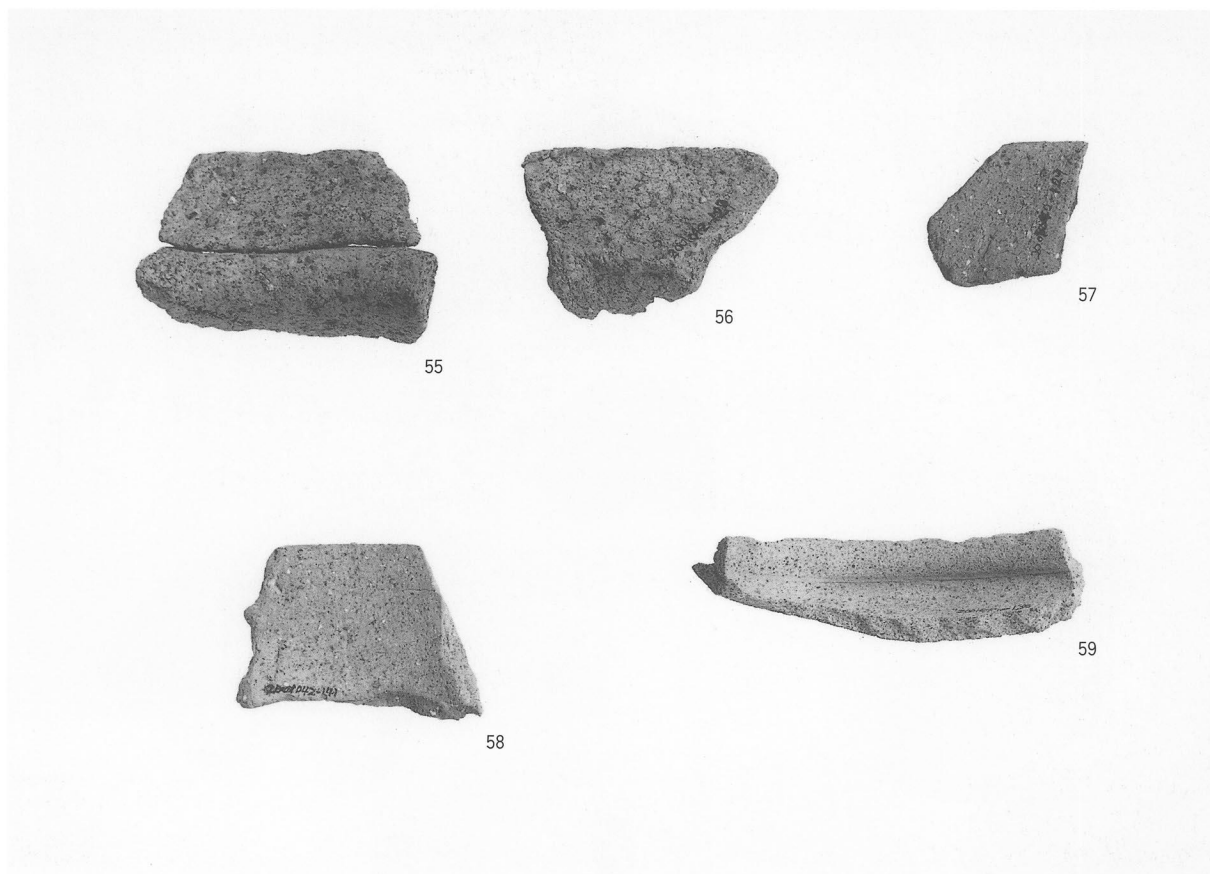
②墳頂北東部 土器検出状況



③第2主体部 棺西側小口部詰石最下面 (南東から)



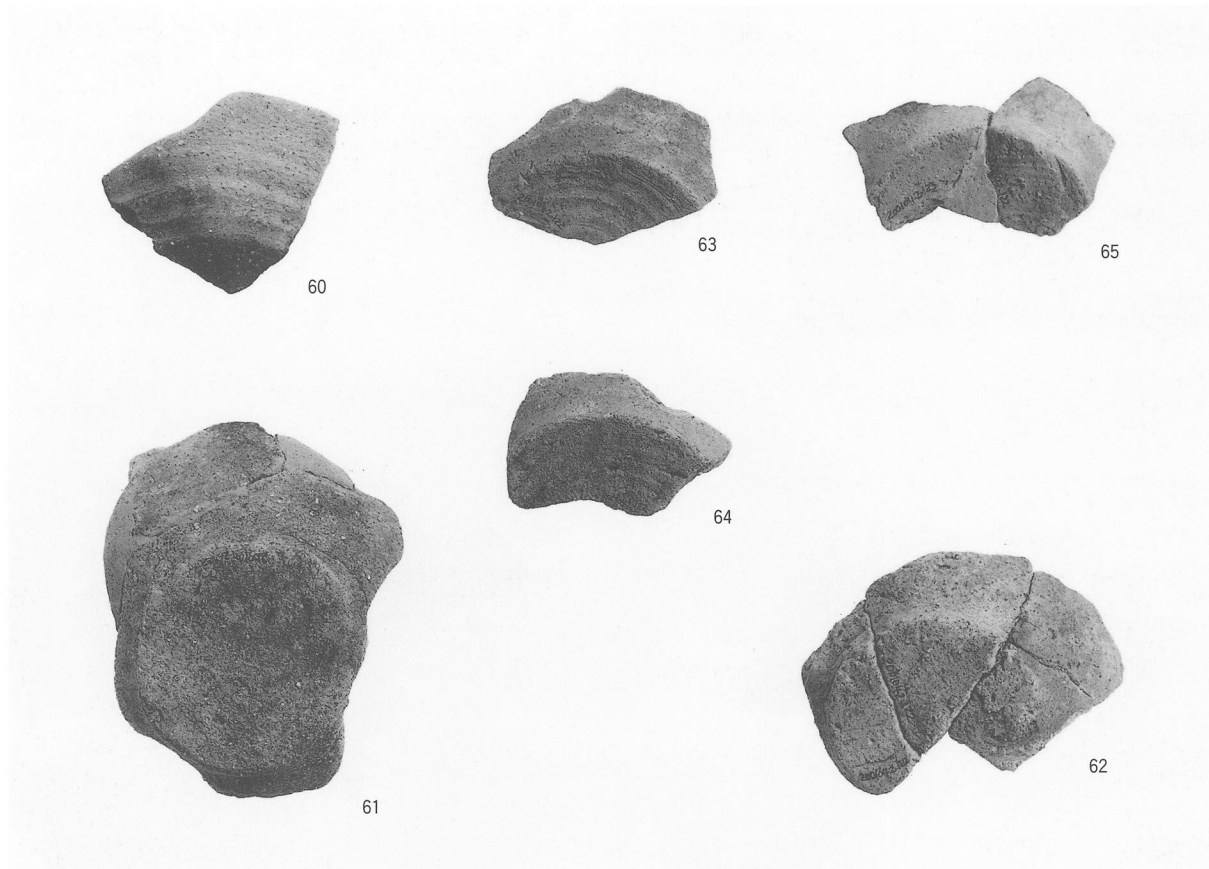
④櫃本誠一先生による学術指導状況 (南東から)



主体部上部他出土土器 (内面)



主体部上部他出土土器 (外面)



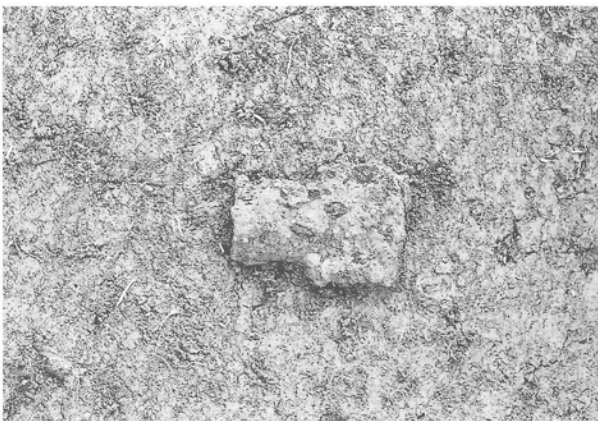
墳頂北東部 出土土器



墳頂北東部・A19号墳・A20号墳・土器棺1 出土土器



A20号墳 調査後全景（西から）



①若水古墳（A11号）西裾 鉄斧出土状況 ②A19号墳 第2主体部 棺西側小口板押さえ石（東から）



③A20号墳 調査後全景（南から）

④A20号墳 周溝内須恵器出土状況（北西から）



調査後全景（北から）



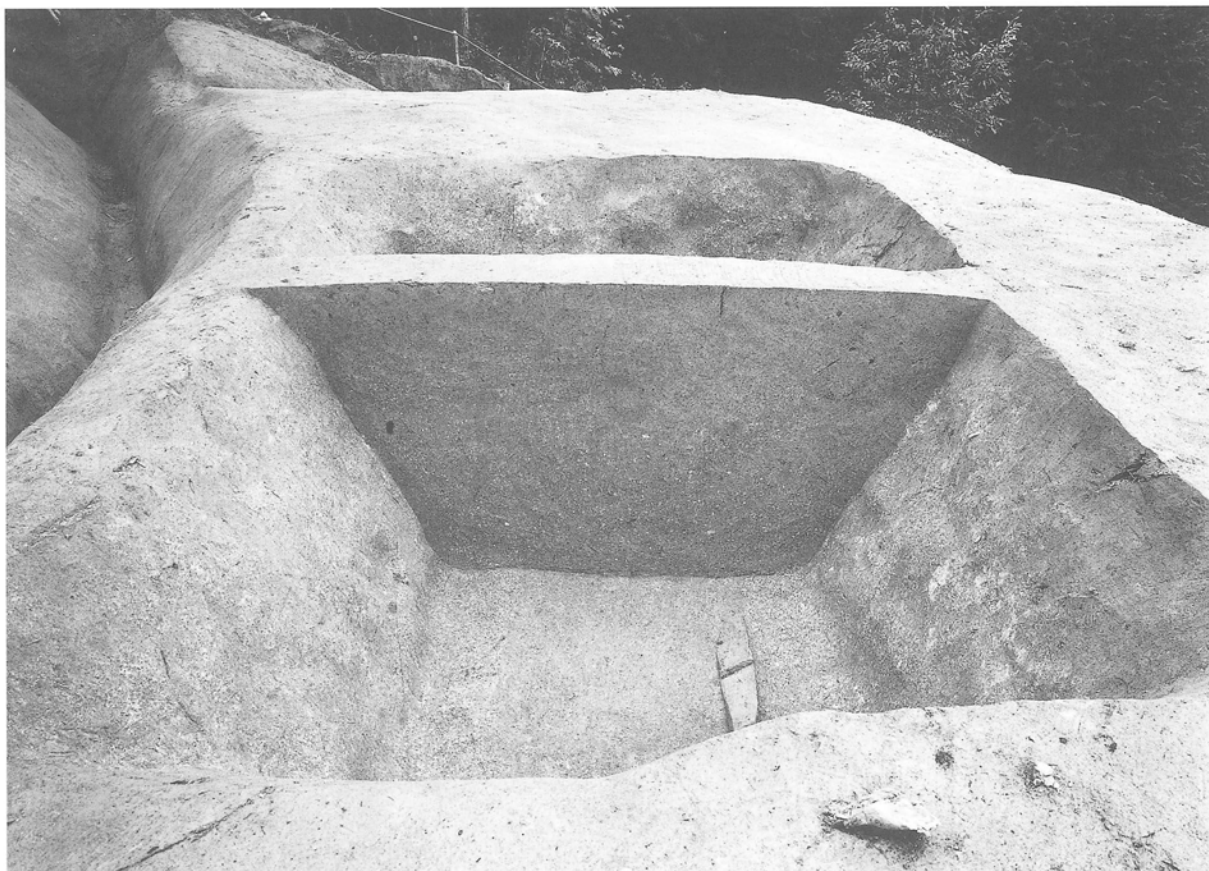
第2主体部 棺痕跡検出状況（西から）



第1主体部 棺上面（東から）



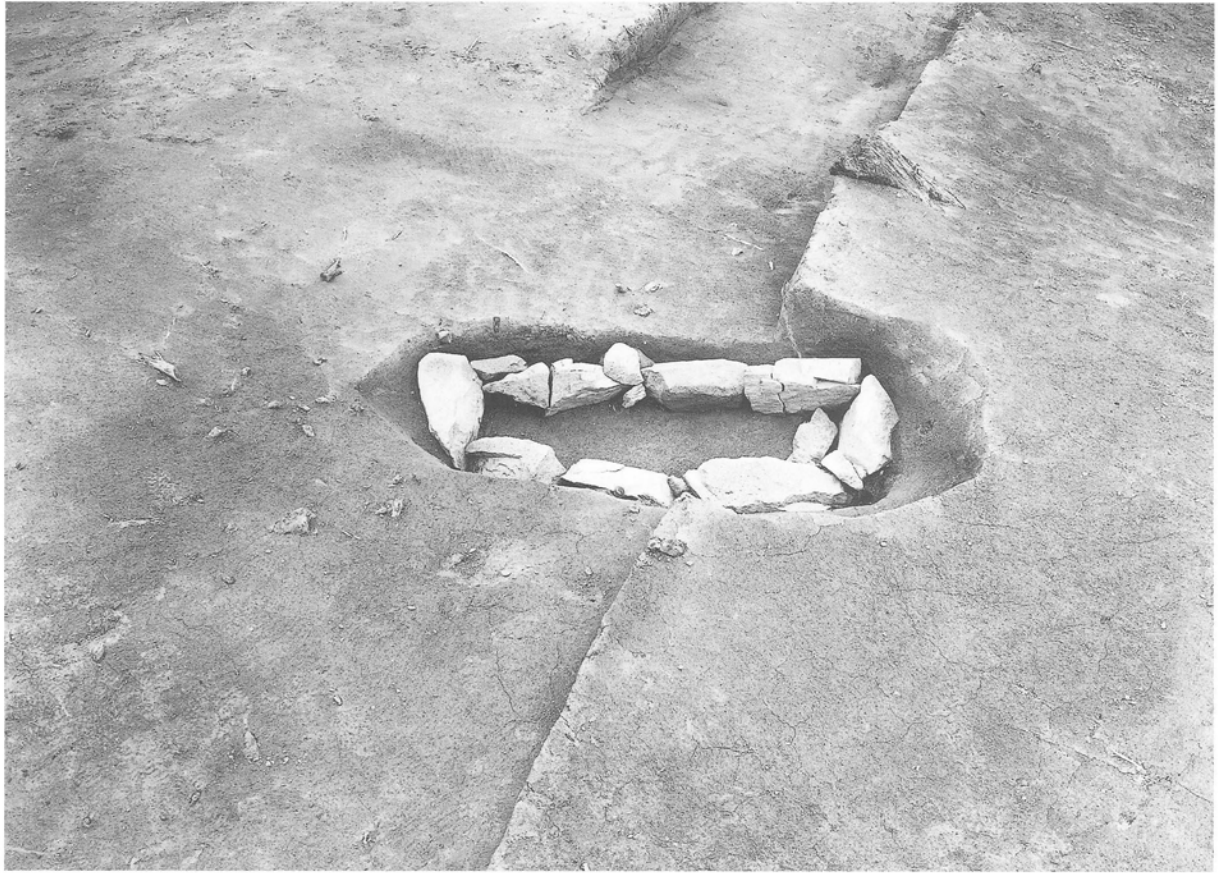
第1主体部 棺身（東から）



墓壙埋土 土層断面（東北東から）



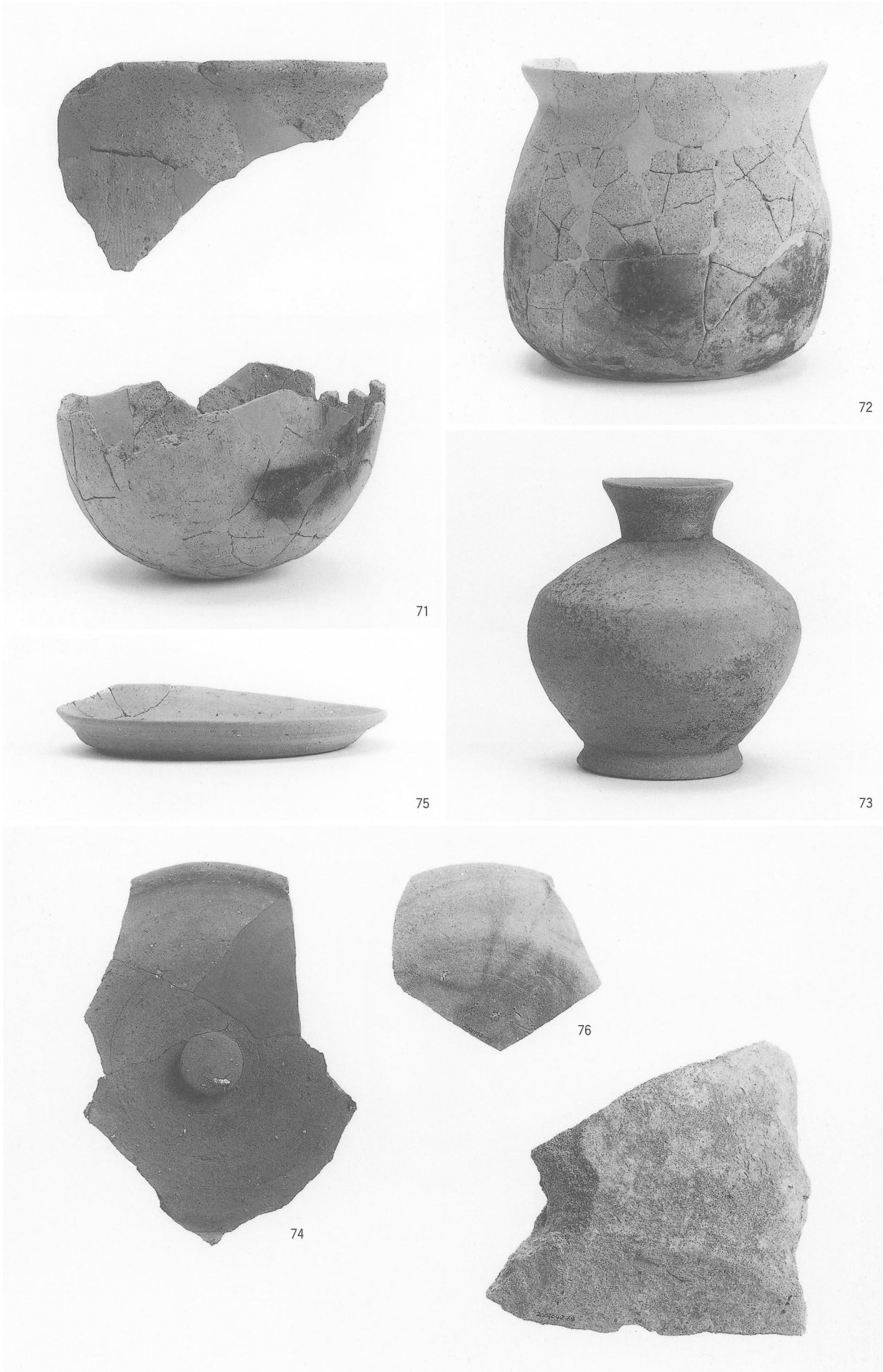
主体部 全景（南南東から）



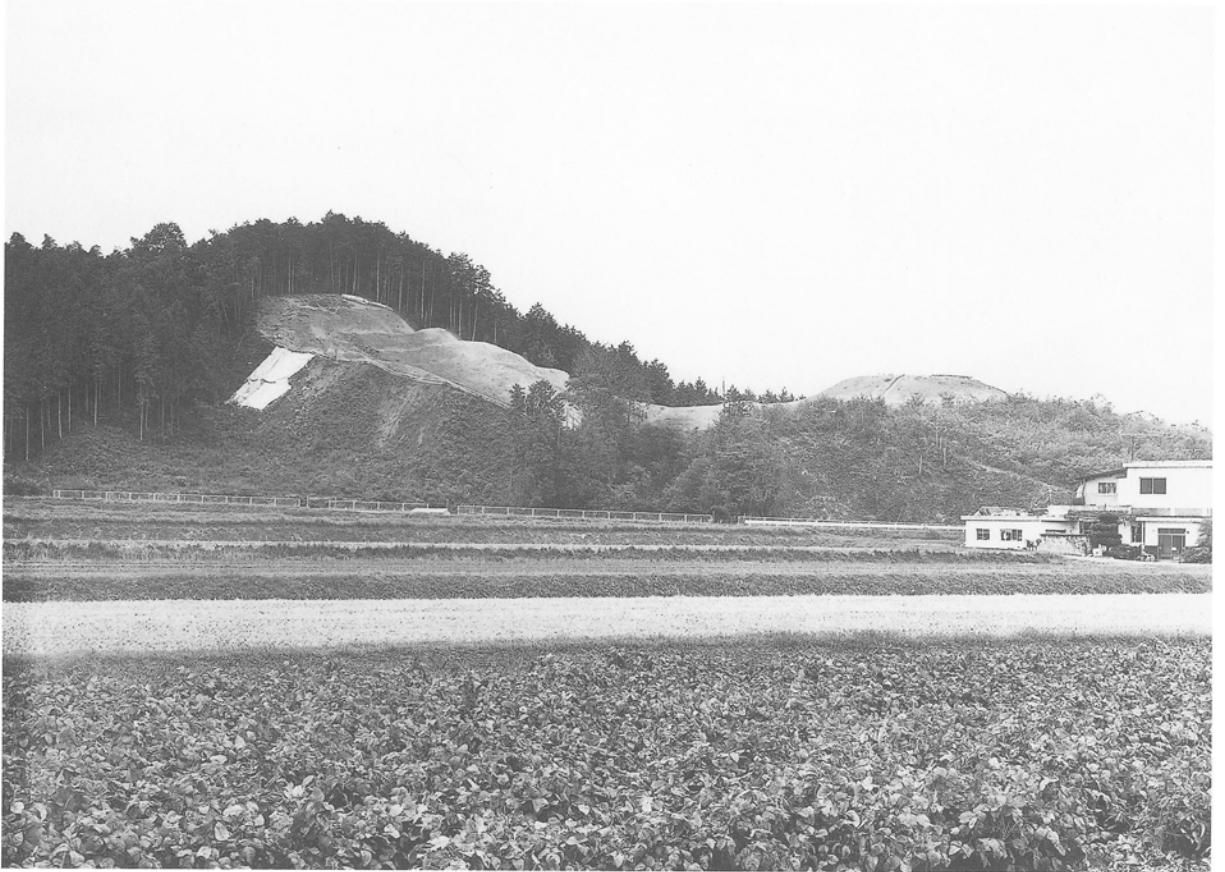
主体部 棺身 (南東から)



主体部 棺身 (南西から)



土器棺 2・3、谷部 出土土器等



若水古墳および城跡等 全景（北東平野部から）



弥生環壕1 全景（西から）



78



87



86



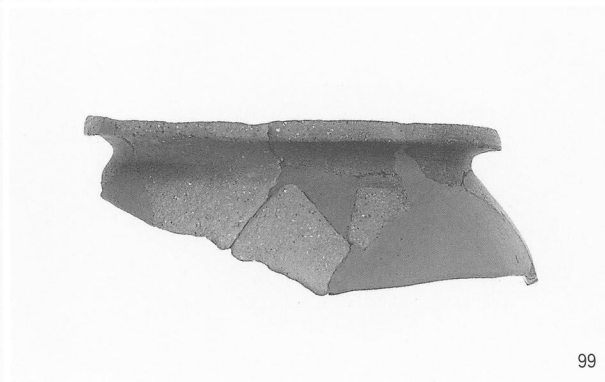
90



92



85



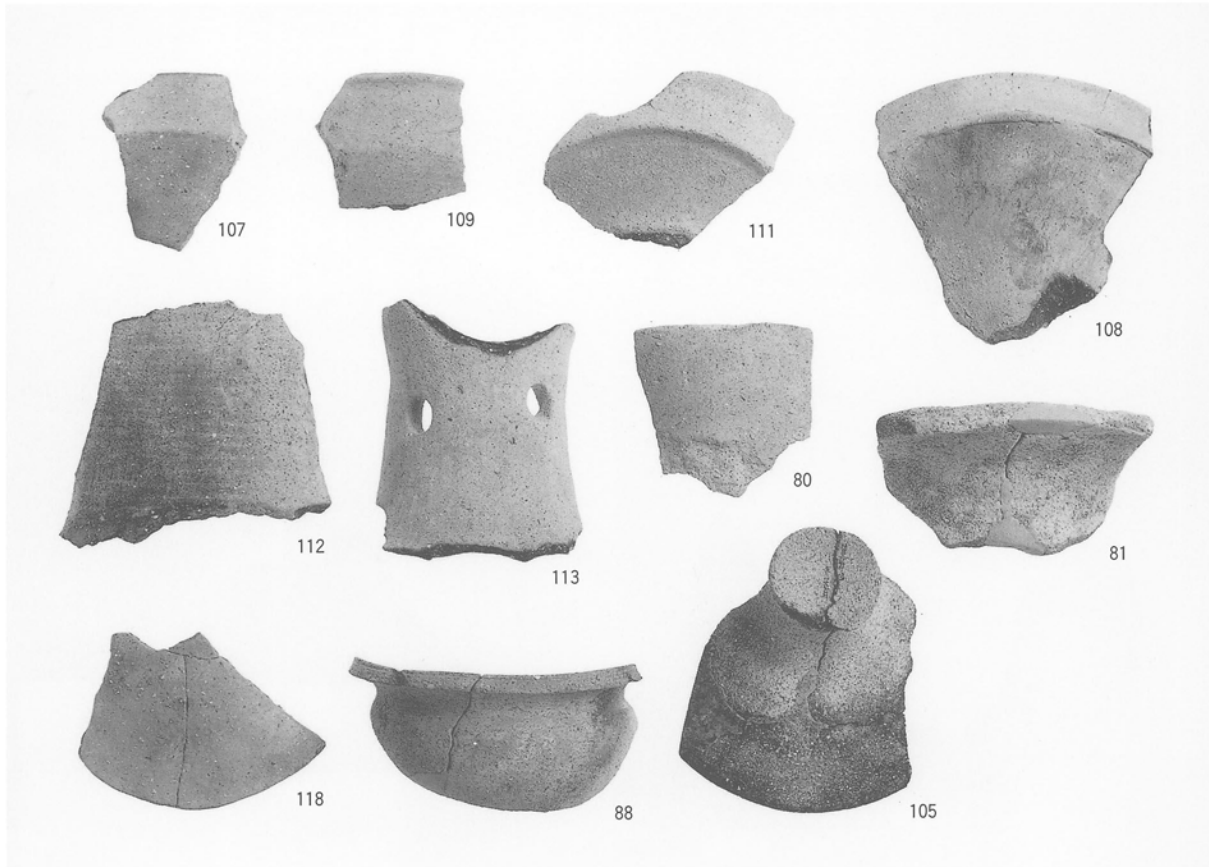
99



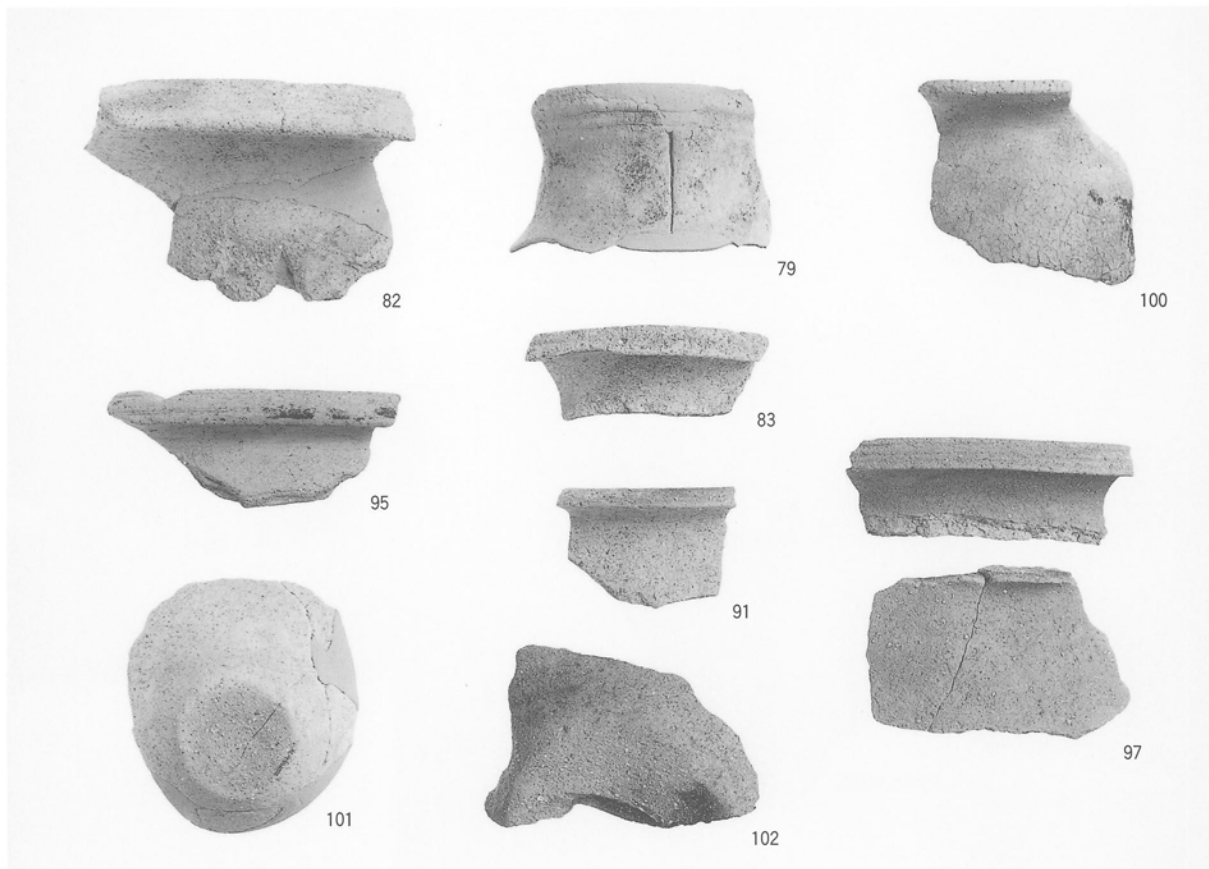
弥生環壕 出土土器 (2)



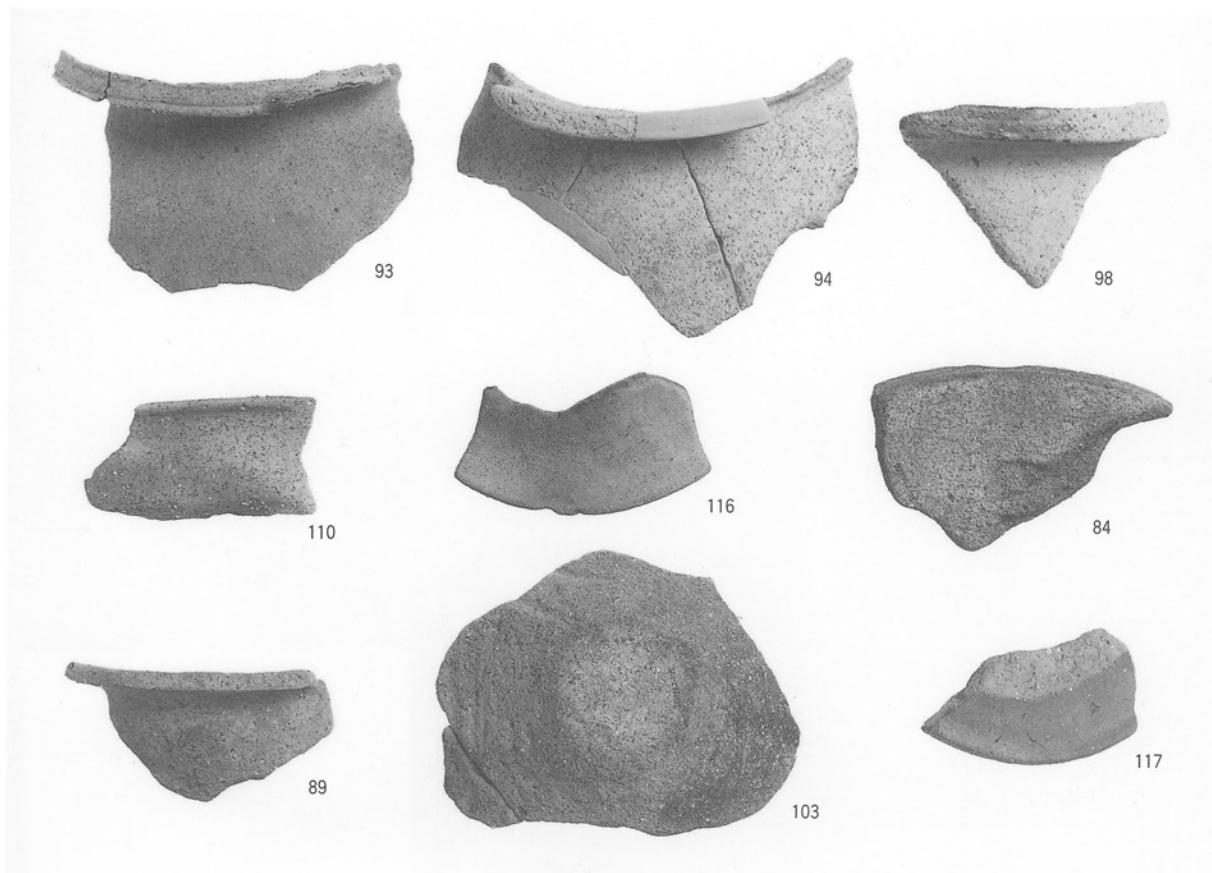
弥生環壕 出土土器 (3)



弥生環壕 出土土器 (4)



弥生環壕 出土土器 (5)



弥生環壕 出土土器 (6)



調査前の虎口部（北から）



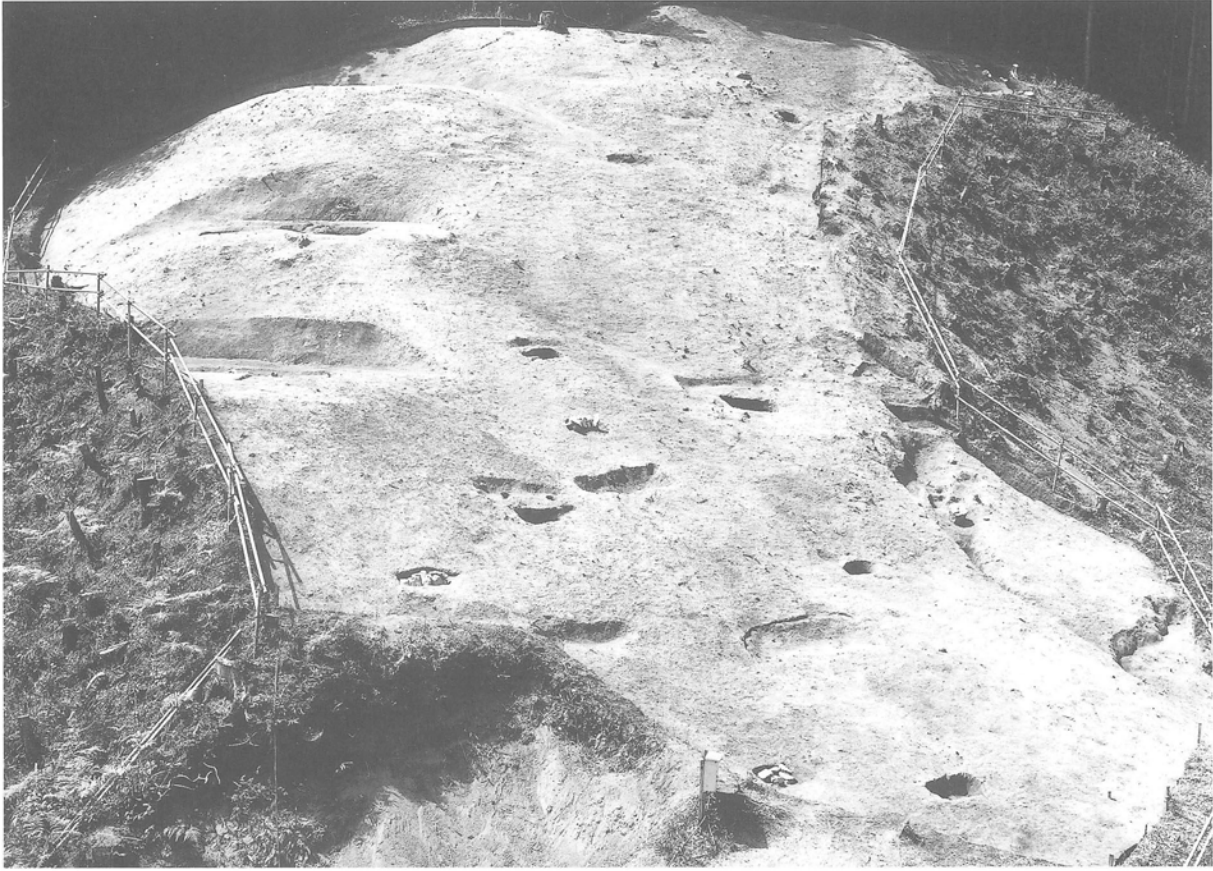
虎口部 石積除去後（南から）



調査前 全景（西から）



調査後 全景（北西から）



北部 調査後全景（北から）



B 2号墳 主体部全景（南西から）



区画溝付近 埋土土層断面（北西から）



主体部 墓壙上面供献土器検出状況（北西から）



主体部 埋土長軸方向土層断面（南西から）



棺内埋土 短軸方向土層断面（南東から）



主体部 全景（南西から）



主体部 棺内破碎土器出土状況（南西から）



B 1号墳 主体部墓壙全景（北西から）



B 2号墳 第1主体部棺内埋土土層断面（南東から）



119



122



120



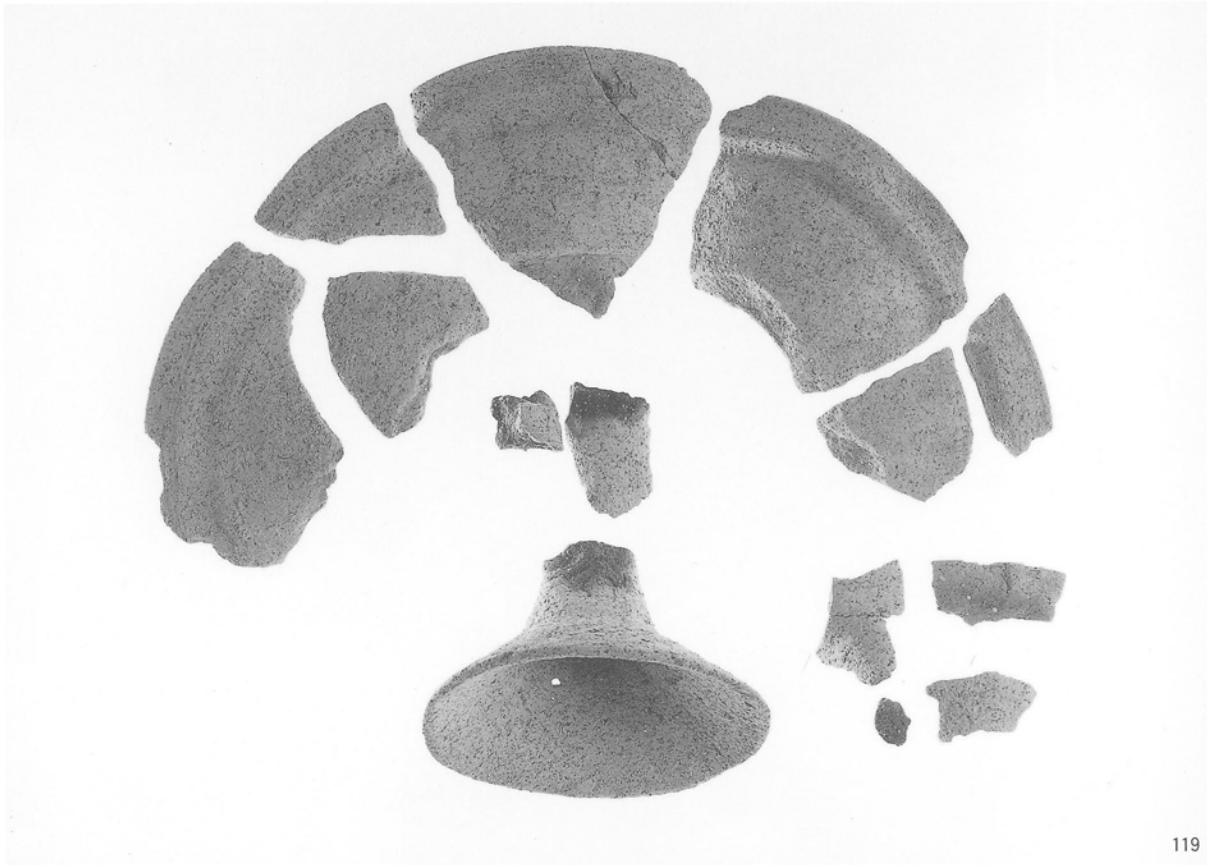
121



128



129



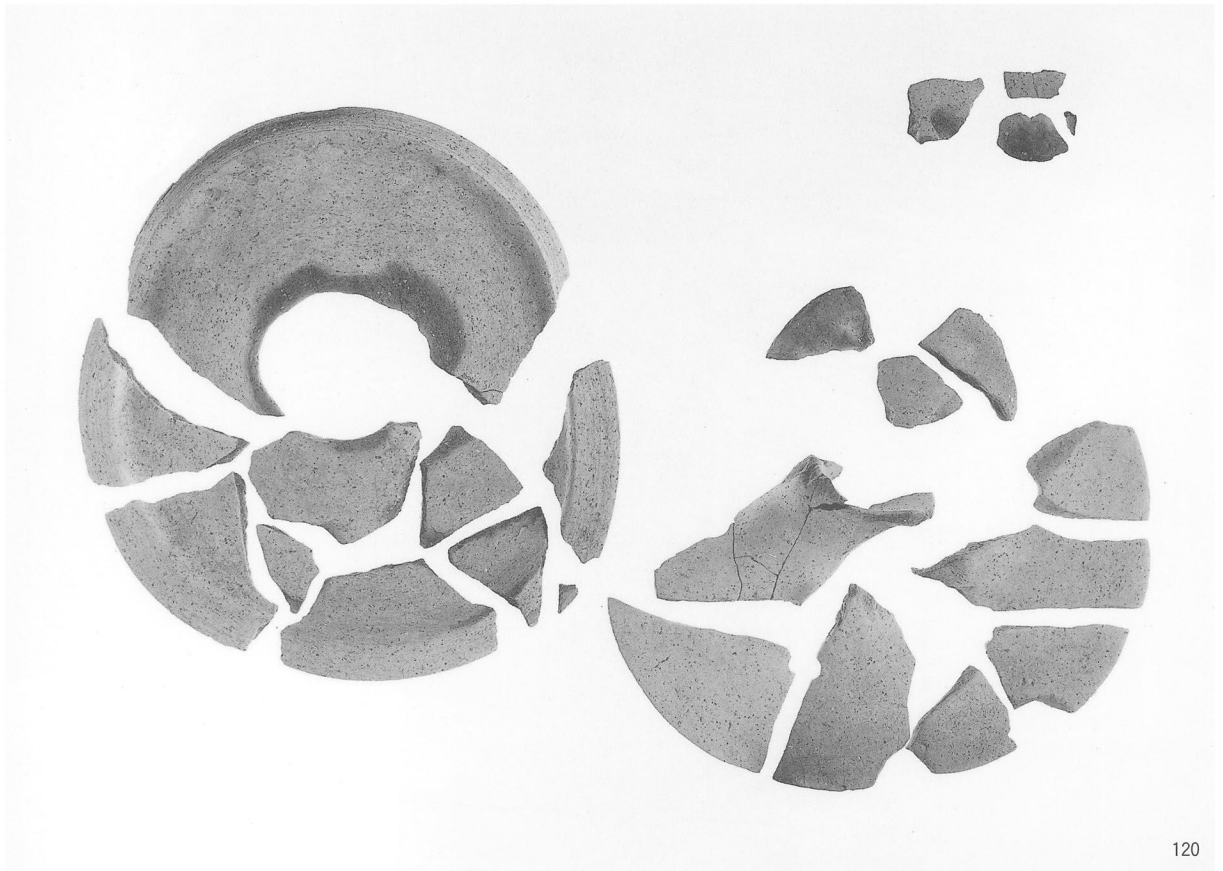
119

主体部 出土土器（1）



122

主体部 出土土器（2）



120

主体部 出土土器（3）



121

主体部 出土土器（4）



第2主体部 棺内埋土土層断面（北東から）



第2主体部 墓壇埋土土層断面（北東から）



第2主体部 墓壇（南東から）



第1主体部 墓壇埋土土層断面（南東から）



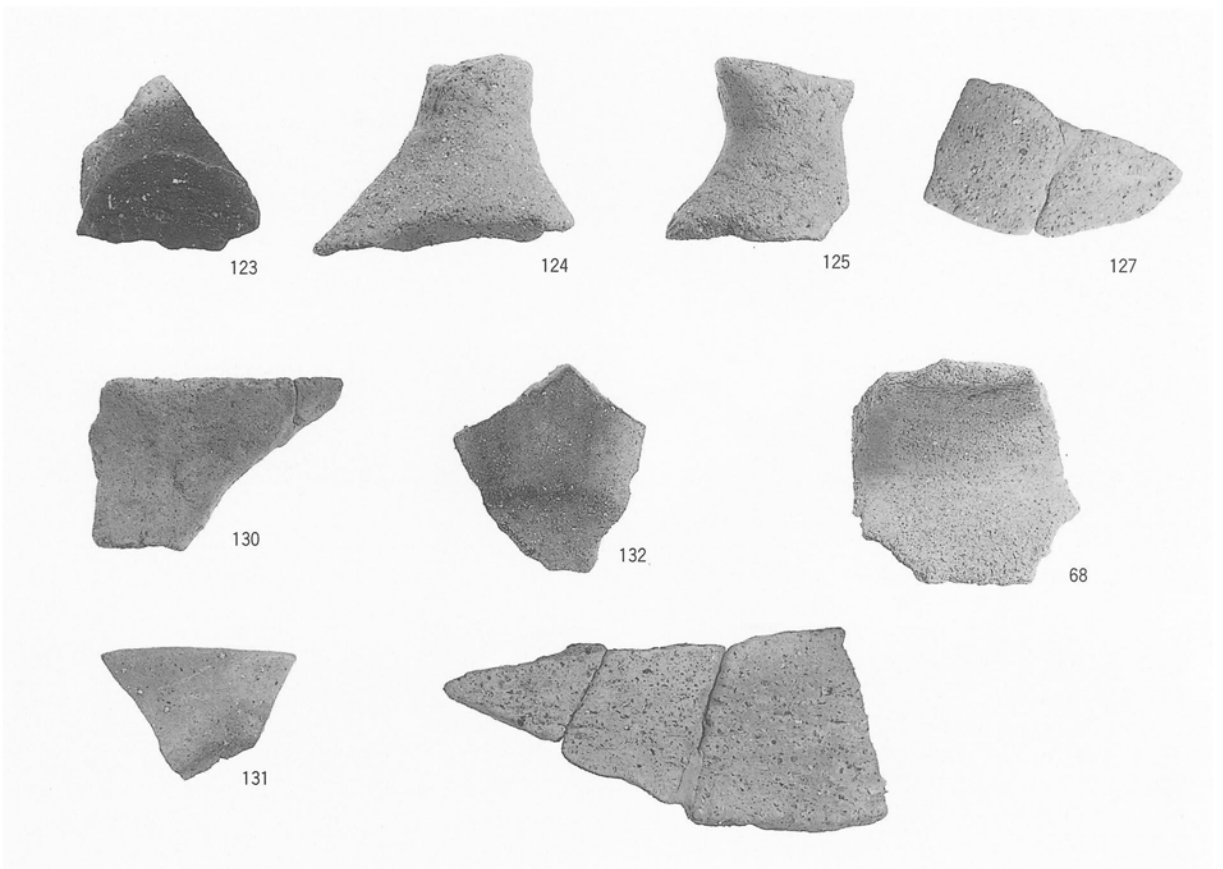
B 2号墳 第2主体部墓壙（南西から）



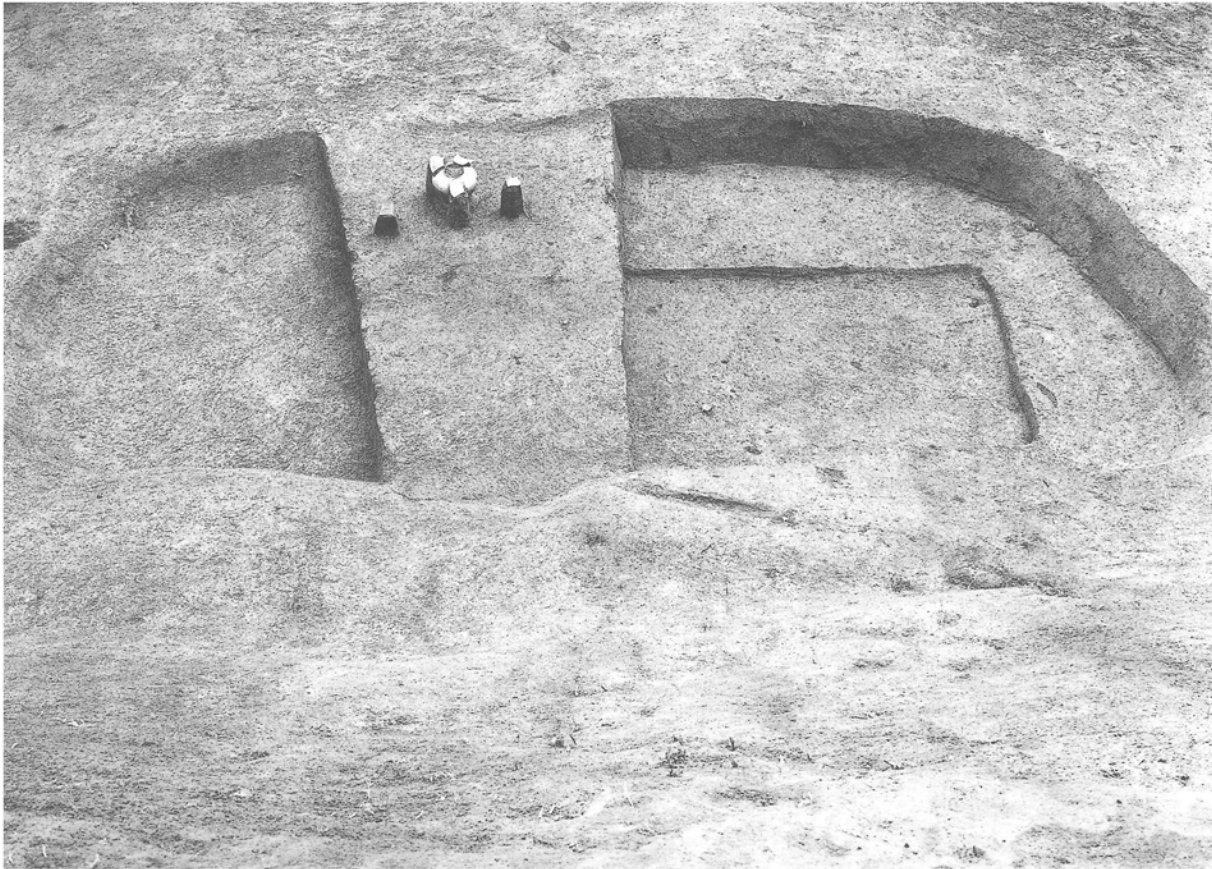
B 3号墳 墳丘土層断面（北西から）



B 3号墳 裾出土土器細部



B 2号墳 主体部等出土土器



主体部 棺痕跡検出状況（南西から）



主体部上面 須恵器検出状況（南東から）



主体部 棺内埋土土層断面（南東から）



主体部 全景（南西から）



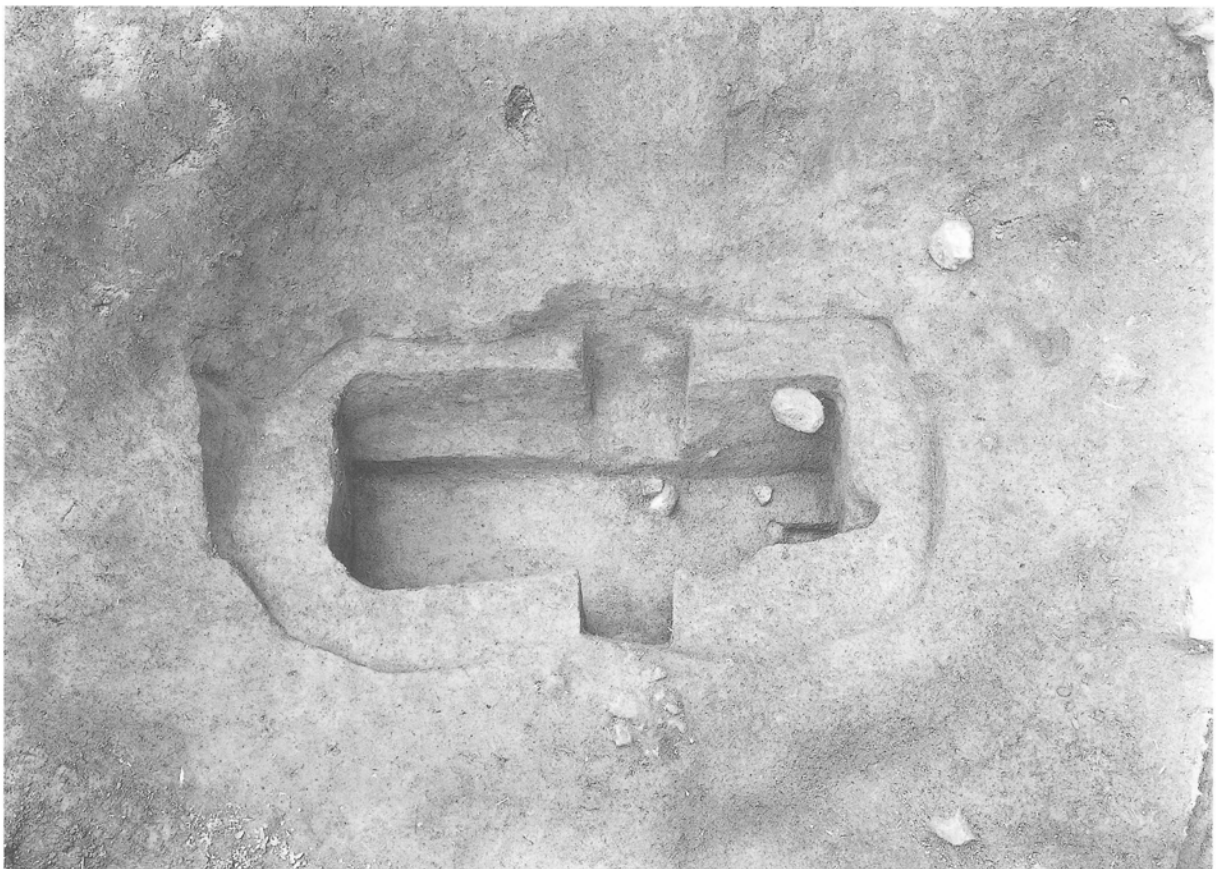
主体部 墓壙埋土土層断面（南東から）



主体部 墓壙全景（南西から）



木棺墓1 (SX-E01) 埋土土層断面 (東北東から)



木棺墓1 (SX-E01) 全景 (北北西から)



木棺墓13 (SX-E13) 埋土土層断面 (西から)



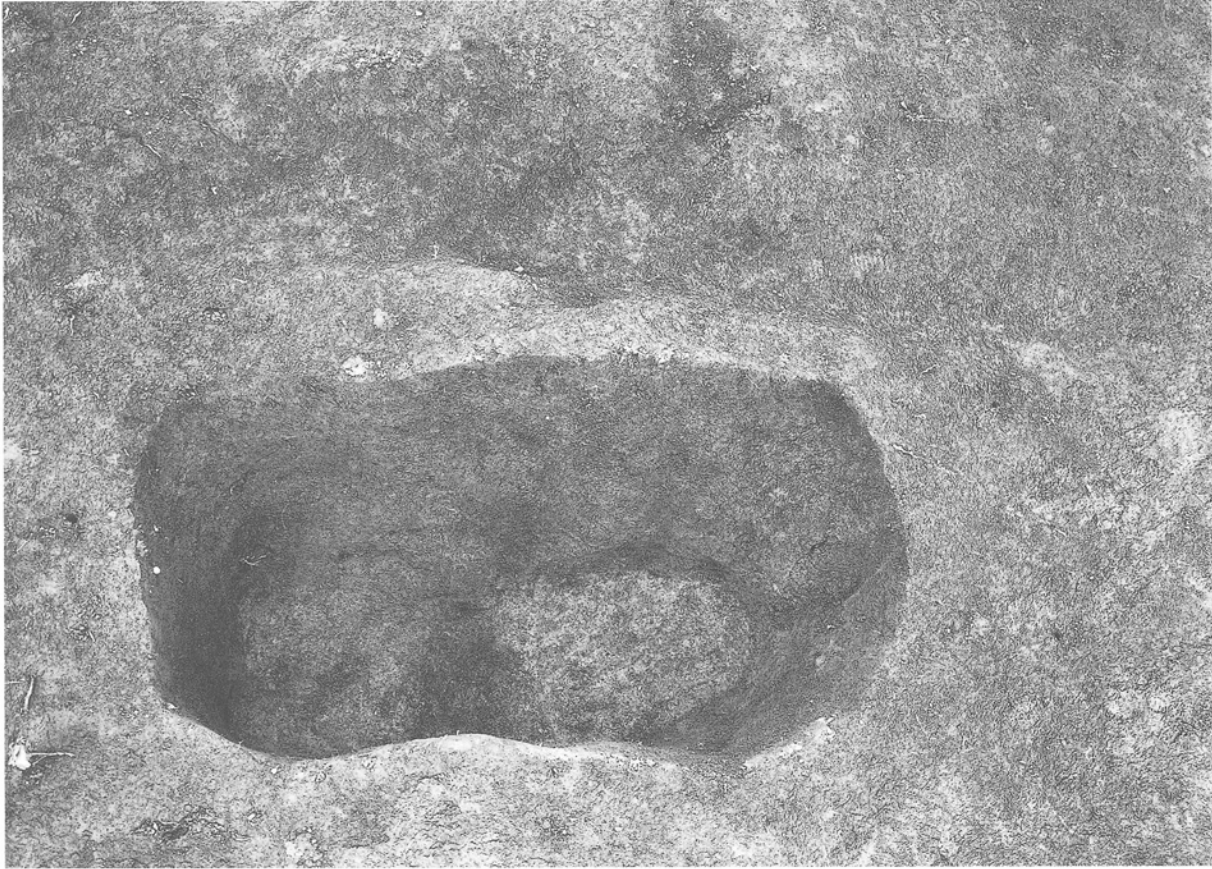
木棺墓13 (SX-E13) 墓壙 (南から)



石棺墓 2 (SX-E02) 棺蓋 (第 2 面・西南西から)



石棺墓 2 (SX-E02) 棺身 (西南西から)



石棺墓 2 (SX-E02) 墓壇 (北北西から)



石棺墓 3 (SX-E03) 棺蓋 (北から)



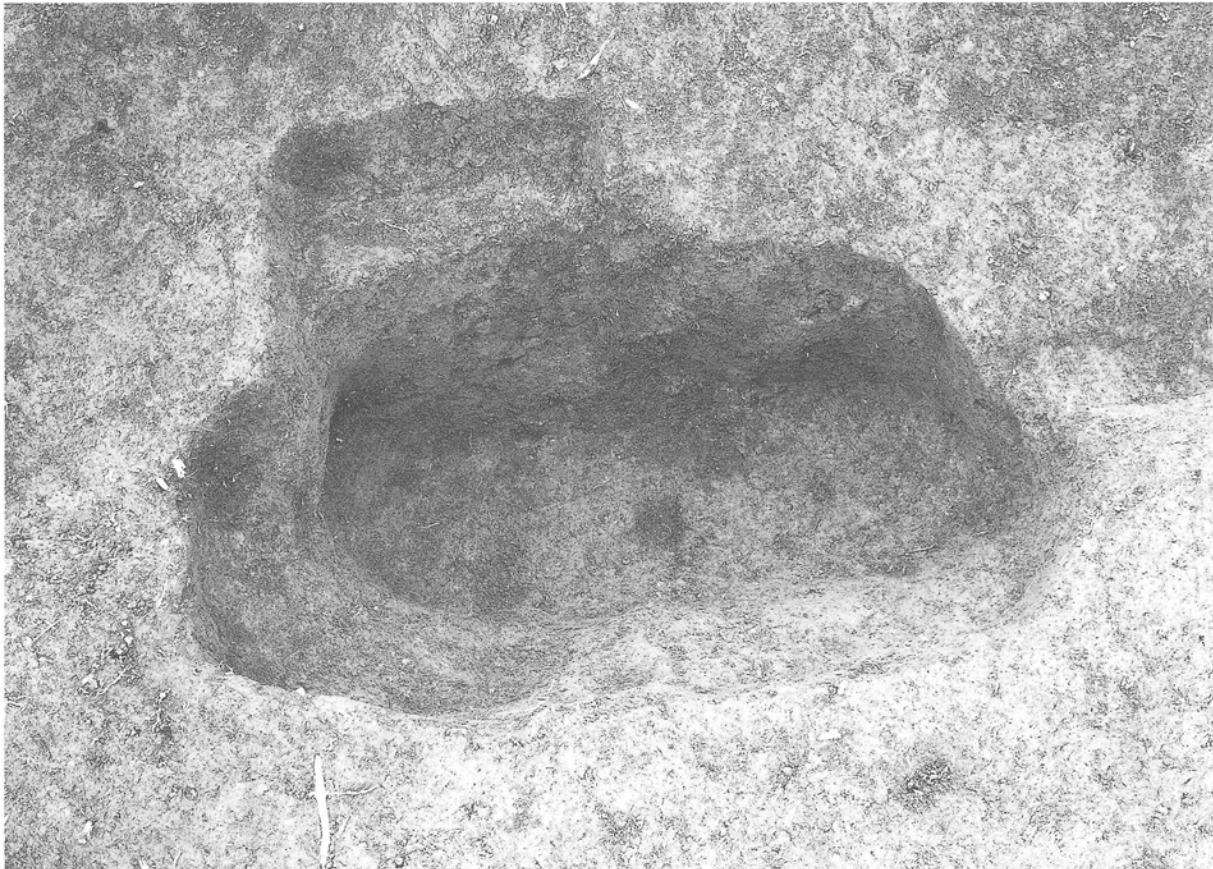
石棺墓 3 (SX-E03) 棺蓋 (第 2 面・北から)



石棺墓 4 (SX-E04) 墓壙 (北から)



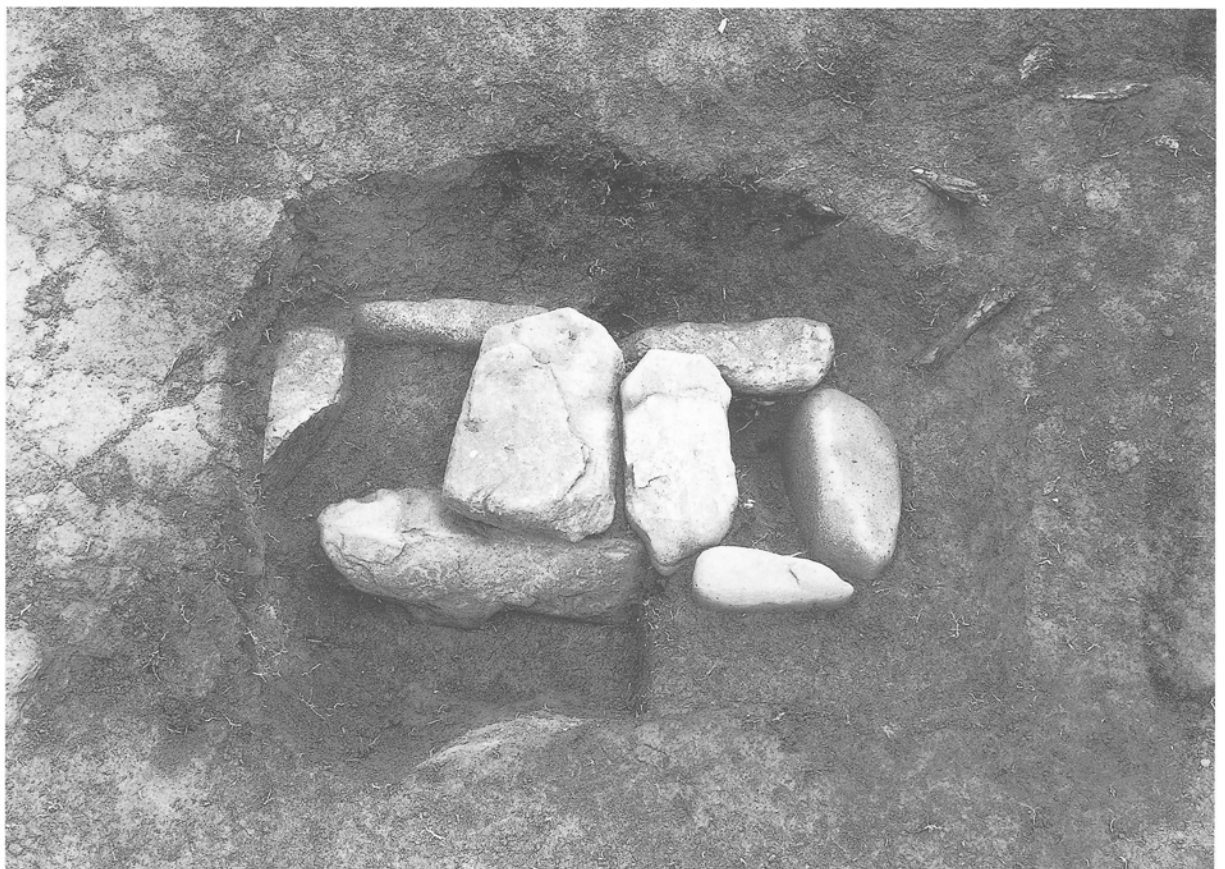
石棺墓 5 (SX-E05) 棺蓋 (北から)



石棺墓 5 (SX-E05) 墓坑 (北から)



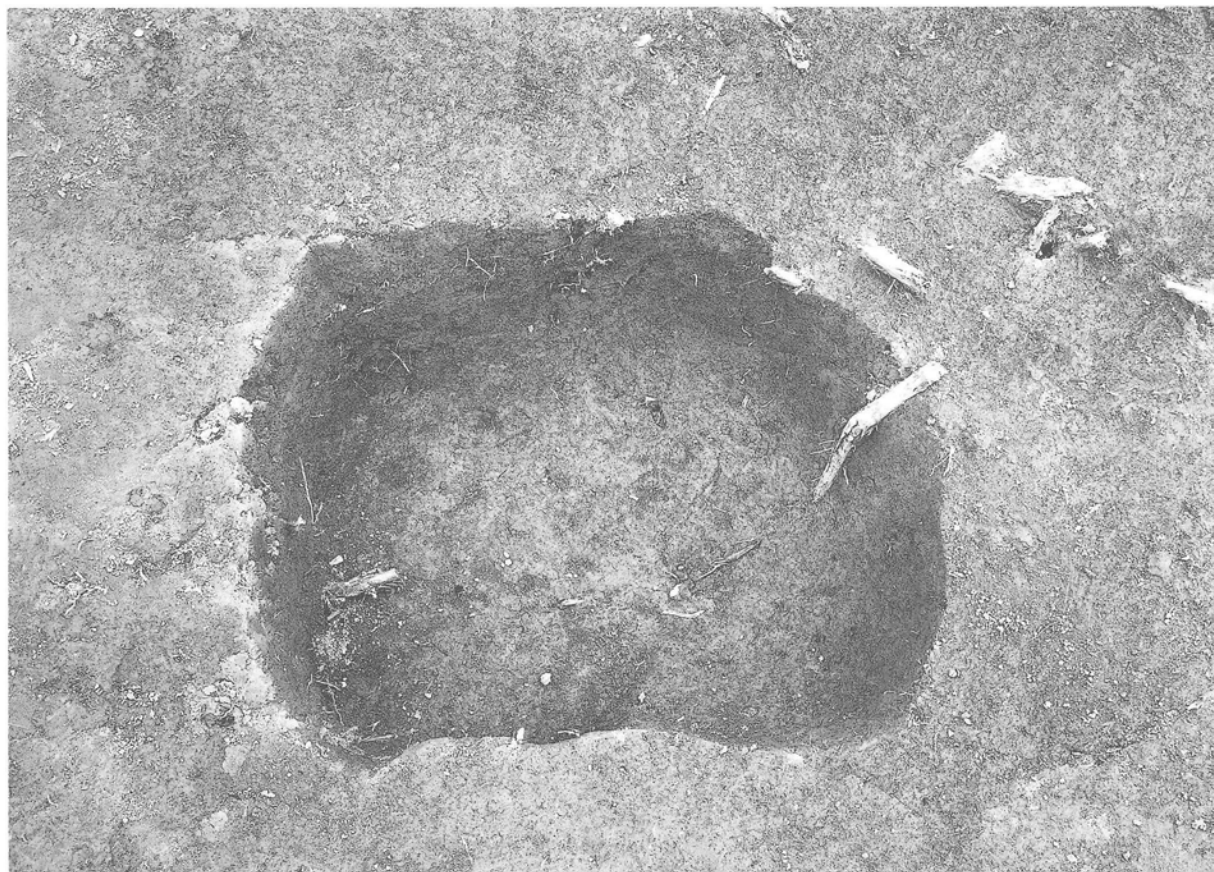
石棺墓11 (SX-E11) 棺蓋 (東北東から)



石棺墓11 (SX-E11) 棺蓋・棺身 (北西から)



石棺墓11 (SX-E11) 棺身 (北西から)



石棺墓11 (SX-E11) 墓壇 (北西から)

報告書抄録

ふりがな	わかす こふんぐん・しろあと		
書名	若水古墳群・城跡		
副書名	一般国道483号北近畿豊岡自動車道春日和田山道路Ⅱ建設に伴う埋蔵文化財発掘調査報告書		
巻次	Ⅵ		
シリーズ名	兵庫県文化財調査報告		
シリーズ番号	第364冊		
編著者名	岸本一宏 小川弦太 岩本崇 加速器分析研究所 パレオ・ラボ 吉田生物研究所		
編集機関	兵庫県立考古博物館		
所在地	〒675-0142 兵庫県加古郡播磨町大中500番地		TEL.079-437-5589
発行機関	兵庫県教育委員会		
所在地	〒650-8567 神戸市中央区下山手通5丁目10番1号		TEL.078-341-7711
発行年月日	2009年(平成21年)3月9日		

所収遺跡名	所在地	コード		北緯	東経	調査期間	調査面積	調査原因
		市町村	遺跡番号					
わかすこふん 若水古墳 ぐんしろあと 群・城跡	ひょうごけんあさごし 兵庫県朝来市 さんとうちょうあわが 山東町粟鹿	28225	740493～ 740495・ 740497・ 740498・ 740703・ 740705～ 740708・ 740710～ 740719	35度 18分 10秒	134度 53分 53秒	19990803～19990804 20000612～20000821 20010105～20010315 20010615～20011214	確認47m ² 確認432m ² 全面調査 2,015m ² 全面調査 8,009m ²	一般国道483号 北近畿豊岡 自動車道春日 和田山道路Ⅱ 建設事業

所収遺跡名	種別	主な時代	主な遺構	主な遺物	特記事項
若水古墳 群・城跡	集落	弥生時代後期	2重環壕	土器	若水古墳は径 約41mの円墳
	古墳	弥生時代後期末～ 古墳時代前期	古墳(墳墓)10基(木棺・ 土器棺)	銅鏡・玉類・鉄器・ 合子・土器	
	古墳 墓	古墳時代中期後半 古墳時代中期後半	古墳7基(木棺・石棺) 木棺6基・石棺2基・小規 模石棺10基・小規模木棺2基	鉄器・土器・埴輪片 鉄器・土器片	
	古墳	不明(古墳時代後期末)	古墳?2基・後期末?1基 土器棺2基	須恵器・土師器	
	不明 山城跡	奈良時代～平安時代 安土・桃山時代	土壇・集石? 主郭・虎口・帯曲輪・横曲輪	須恵器・土師器	
					虎口は石積

要 約

道路建設にかかる、丘陵尾根上に位置する弥生時代後期中葉の環壕と古墳20基および山城跡を中心とした記録保存調査。

弥生環壕は2重で、後世の山城に帯曲輪として利用されていた。

弥生時代後期末～古墳時代前期の古墳のうち、大規模な若水古墳では2基の主体部から銅鏡2面・鉈等の鉄器・合子・ガラス玉が出土し、その他の古墳(墳墓)では土器供献が行なわれていた。

古墳時代中期後半以降の埋葬施設が存在した古墳は3基で、鉄器・土器が出土した。また、中期後半の木棺墓・石棺墓からは鉄器が出土し、子供の埋葬と想定される小規模な石棺・木棺は推定も含めて12基が集中して存在していた。なお、土器棺2基も存在。

奈良時代～平安時代は土壇1基と土器集積のほか、土器が出土したにとどまる。

戦国時代末期と考えられる山城跡は、主郭の一部とそこに至る石積み虎口を調査した。また、埋まった弥生環壕を帯曲輪、古墳を曲輪や横曲輪に利用していた。

若水古墳群・城跡

一般国道483号北近畿豊岡自動車道春日和田山道路Ⅱ
建設に伴う埋蔵文化財発掘調査報告書－Ⅵ

2009年（平成21年）3月9日 発行

編 集 兵 庫 県 立 考 古 博 物 館

〒675-0142 加古郡播磨町大中500番地

TEL 079-437-5589

発 行 兵 庫 県 教 育 委 員 会

〒650-8567 神戸市中央区下山手通5丁目10-1

印 刷 交 友 印 刷 株 式 会 社

〒650-0047 神戸市中央区港島南町5-4-5
