

附表1 塚原遺跡II 石器計測表

遺物番号	器種	出土地点	層位	石材	接合資料	長さ (cm)	幅 (cm)	厚さ (cm)	重さ (g)	備考
G地点										
22	打製石斧	16C	I b	砂岩		11.81	7.30	1.82	144.85	
J1地点										
152	ナイフ形石器	SA3	-	頁岩		5.10	2.00	1.20	7.80	
153	礫器	7D	Ⅷ	頁岩		10.25	10.05	5.20	678.50	
154	礫器	5E	Ⅷ	ホルンフェルス	I-2	10.40	10.45	5.40	697.70	
155	礫器	7D	Ⅷ	砂岩		15.00	19.50	7.10	2522.70	
156	礫器	7E	Ⅷ	頁岩		8.50	6.52	3.18	176.39	
157	礫器	9D	Ⅷ	頁岩		5.32	7.53	3.40	146.46	
158	磨石	9D	Ⅷ	砂岩		7.35	4.95	3.90	207.40	
159	磨・敲石	9C	Ⅷ	砂岩		12.6	8.95	5.40	878.90	
160	剥片	6D	Ⅷ	頁岩	I-1	9.43	6.14	3.85	143.11	
161	石核	6D	Ⅷ	頁岩	I-1	6.30	4.58	2.43	60.25	
162	剥片	5E	Ⅷ	ホルンフェルス	I-2	6.50	4.50	2.00	51.10	
163	細石刃	12D	V	黒曜石 (日東系)		2.00	0.70	0.30	0.51	
164	細石刃	9E	V	頁岩		1.50	0.15	0.10	0.18	
165	細石刃	9C	Ⅳ	砂岩		2.00	0.80	0.20	0.35	
166	細石刃	11D	V	水晶		0.85	0.60	0.10	0.07	
167	細石刃	12D	V	頁岩		1.88	0.78	0.19	0.32	
168	細石刃	SP1	-	頁岩		1.07	0.63	0.16	0.16	
169	細石核	9E	Ⅷ	頁岩		4.10	7.20	2.60	88.33	
170	細石核	-	I	頁岩		2.80	6.35	2.65	37.40	
171	細石核	8E	Ⅷ	頁岩	II-1	3.08	5.40	2.30	39.93	
172	細石核	12D	V	頁岩		3.88	4.48	2.84	38.81	
173	細石核	SI13	-	頁岩		2.70	3.54	2.02	22.64	
174	細石核	12D	V	頁岩		1.91	3.82	2.10	17.23	
175	細石核	8E	Ⅷ	流紋岩		2.81	2.60	2.26	23.07	
176	細石核	SP1	-	頁岩		3.23	3.88	1.53	27.86	
177	細石核	SL1	-	黒曜石 (桑ノ木津留)		1.20	1.20	0.50	0.67	
178	細石核	SN2	-	頁岩		2.55	2.60	0.95	8.80	
179	細石核	8E	Ⅳ	頁岩		3.07	2.65	2.23	21.57	
180	細石核	SA4	-	頁岩		2.60	1.75	1.20	5.96	
181	細石核	7C	V	黒曜石 (桑ノ木津留)		1.30	1.50	0.80	1.28	
182	作業面再生剥片	9D	Ⅷ	頁岩		4.40	3.85	2.65	35.90	
183	ブランク	SC6	-	頁岩		4.28	6.85	2.80	73.20	
184	ブランク	12D	V	頁岩		3.45	5.02	1.60	45.60	
185	スクレイパー	9C	Ⅷ	頁岩		10.27	8.15	3.10	164.76	
186	スクレイパー	10C	Ⅷ	頁岩		10.80	9.20	2.90	208.30	
187	スクレイパー	9D	Ⅷ	頁岩		6.25	3.40	0.90	14.50	
188	スクレイパー	9D	Ⅷ	ホルンフェルス		7.85	6.05	2.00	82.10	
189	スクレイパー	8E	Ⅷ	頁岩		5.85	6.62	2.12	86.13	
190	石核	9E	Ⅷ	頁岩		5.17	8.97	4.70	206.95	
191	石核	8E	Ⅷ	頁岩		7.80	7.60	2.70	198.40	
192	打製石斧	9C	Ⅷ	頁岩		13.50	6.32	3.10	308.55	
193	剥片	9E	V	頁岩	II-1	1.72	2.53	0.50	1.69	
194	剥片	9E	Ⅷ	頁岩	II-2	1.84	2.20	0.50	1.20	
195	剥片	8E	Ⅷ	頁岩	II-2	3.07	2.12	0.50	2.18	
196	剥片	8E	Ⅷ	頁岩	II-2	2.67	2.40	0.70	4.23	
197	石核	9E	Ⅷ	頁岩	II-2	5.52	7.16	6.35	268.50	
206	台石	SP1	-	砂岩		8.80	18.05	3.15	402.50	
207	スクレイパー	SI20	-	頁岩		6.47	4.88	2.01	57.61	
208	スクレイパー	SI14	-	頁岩		6.38	4.43	1.56	45.05	
209	スクレイパー	SI11	-	頁岩		6.55	5.73	1.12	44.61	
210	打製石斧	SI20	-	頁岩		9.67	5.83	2.22	132.63	
236	打製石鎌	13E	V	黒曜石 (桑ノ木津留)		1.10	1.30	0.20	0.21	I b
237	打製石鎌	13D	V	黒曜石 (腰岳)		1.20	0.95	0.20	0.18	II a
238	打製石鎌	SE4	-	黒曜石 (姫島)		1.89	1.88	0.43	0.89	II b
239	打製石鎌	12D	V	チャート		2.53	1.98	0.45	1.77	II b
240	打製石鎌	12D	V	チャート		2.45	1.90	0.37	1.18	II b
241	打製石鎌	SE2	-	頁岩		1.70	1.14	0.22	0.33	II c
242	打製石鎌	SC1	-	頁岩		2.45	1.61	0.41	1.07	II c
243	打製石鎌	12D	V	黒曜石 (桑ノ木津留)		1.05	0.75	0.20	0.12	II c
244	打製石鎌	8E	Ⅷ	黒曜石 (腰岳)		2.01	1.32	0.46	0.89	II c
245	打製石鎌	SE4	-	チャート		2.35	1.36	0.40	0.75	II d
246	尖頭状石器	10E	V	頁岩		4.25	3.02	1.25	13.19	
247	スクレイパー	SL1	-	頁岩		6.90	2.70	0.70	15.70	
248	スクレイパー	10C	V	ホルンフェルス		4.90	3.60	1.35	21.10	
249	スクレイパー	10E	V	流紋岩		8.14	5.90	2.10	144.16	
250	スクレイパー	5E	Ⅲ	頁岩		3.67	4.13	2.35	42.07	
251	スクレイパー	12D	V	黒曜石 (日東系)		2.33	3.62	1.50	14.60	
252	磨製石斧	11D	V	頁岩		4.67	2.03	1.16	13.57	
253	磨製石斧	SE4	-	砂岩		8.61	5.01	1.28	83.56	
254	磨製石斧	12D	V	ホルンフェルス		8.12	4.21	1.12	58.82	
255	打製石斧	-	I	ホルンフェルス		8.35	5.40	2.95	165.40	
256	打製石斧	SE4	-	ホルンフェルス		6.90	5.30	2.00	91.70	
257	石錐	10C	V	砂岩		8.90	6.80	1.85	140.60	
258	礫器	13E	V	砂岩		16.00	13.60	5.50	1511.10	
259	礫器	11C	V	赤色頁岩		8.60	5.45	4.60	293.40	
260	礫器	SE4	-	頁岩		5.25	8.65	2.85	130.20	
261	磨・敲石	9C	V	砂岩		8.60	8.20	3.65	426.50	
262	磨・敲石	9C	V	砂岩		7.30	5.35	3.60	197.80	
263	磨石	12D	V	砂岩		15.00	4.55	3.55	374.70	
268	磨製石鎌	SA3	-	頁岩		4.00	2.30	0.30	3.34	
271	磨製石鎌	SA4	-	頁岩		2.00	1.90	0.13	0.53	
273	磨製石鎌	SA5	-	頁岩		1.35	2.10	0.25	0.83	
284	磨製石鎌	SA6	-	頁岩		2.70	1.80	0.20	1.16	
290	磨製石鎌	SA7	-	頁岩		2.40	2.10	0.30	1.39	
307	磨製石鎌	SA9	-	頁岩		1.90	1.60	0.20	0.89	
308	磨製石鎌	SA9	-	頁岩		1.90	1.80	0.20	1.01	
309	磨製石鎌	SA9	-	頁岩		4.00	2.30	0.40	4.16	
375	磨製石鎌	SE3	-	頁岩		3.60	1.90	0.25	1.95	
424	磨製石鎌	SE4	-	頁岩		2.30	1.90	0.15	0.62	
425	磨製石鎌	SE4	-	緑色頁岩		2.40	2.30	0.20	1.54	
426	磨製石鎌	SE4	-	頁岩		2.10	2.20	0.20	1.24	
427	磨製石鎌	SE4	-	頁岩		3.80	2.40	0.20	2.06	
428	磨製石鎌	SE4	-	緑色頁岩		3.20	2.20	0.15	1.24	
461	磨製石鎌	SL1	-	頁岩		2.40	2.40	0.25	1.59	
523	磨製石鎌	5E	Ⅲ	頁岩		3.00	1.80	0.20	1.50	
524	磨製石鎌	6E	I	頁岩		3.00	1.60	0.30	1.69	
525	磨製石鎌	12D	V	頁岩		3.50	1.90	0.30	2.78	
J2地点										
542	ナイフ形石器	19G	V	頁岩		6.58	1.50	0.95	5.88	
543	ナイフ形石器	20G	V	頁岩		5.68	2.64	0.69	8.38	
544	ナイフ形石器	21G	V	頁岩		4.33	1.75	0.70	4.73	

遺物番号	器種	出土地点	層位	石材	接合資料	長さ (cm)	幅 (cm)	厚さ (cm)	重さ (g)	備考
545	ナイフ形石器	20G	V	頁岩		4.10	1.88	0.96	8.52	
546	ナイフ形石器	19G	V	頁岩		4.05	2.15	1.00	8.82	
547	ナイフ形石器	19F	V	頁岩		4.76	1.23	0.68	2.76	
548	ナイフ形石器	20G	V	頁岩		3.15	0.76	0.40	1.07	
549	ナイフ形石器	19F	V	頁岩		2.54	0.78	0.40	0.85	
550	ナイフ形石器	20H	V	頁岩		3.06	1.20	0.52	1.83	
551	ナイフ形石器	19G	V	ガラス質安山岩		2.09	0.81	0.49	0.77	
552	スクレイパー	20G	V	頁岩		7.43	3.60	1.72	40.08	
553	敲石	20G	V	砂岩		11.5	6.95	3.95	431.30	
554	剥片	20G	V	流紋岩	I-1	4.05	3.60	1.00	12.42	
555	剥片	20G	V	流紋岩	I-1	2.19	1.22	0.99	1.78	
556	剥片	20G	V	流紋岩	I-1	2.02	2.01	0.63	1.65	
557	石核	20G	V	流紋岩	I-1	6.03	3.53	3.72	70.95	
558	剥片	20G	V	流紋岩	I-2	3.08	1.09	1.06	1.97	
559	剥片	20G	V	流紋岩	I-2	4.79	3.43	1.75	26.29	
560	剥片	20G	V	流紋岩	I-2	2.91	2.47	0.85	2.81	
561	石核	20G	V	流紋岩	I-2	5.13	5.40	3.10	77.92	
562	剥片	20G	V	流紋岩	I-2	4.93	2.02	1.20	8.96	
563	剥片	20G	V	流紋岩	I-2	3.65	5.12	2.10	24.13	
564	石核	20G	V	流紋岩	I-3	6.36	3.77	1.07	31.06	
565	剥片	20G	V	流紋岩	I-3	2.67	1.90	0.50	3.10	
566	剥片	20G	V	流紋岩	I-3	5.47	4.93	1.55	42.39	
567	剥片	20G	V	流紋岩	I-3	2.17	3.43	2.85	22.94	
568	剥片	20G	V	流紋岩	I-4	1.96	1.22	0.70	0.42	
569	剥片	20G	V	流紋岩	I-4	3.23	0.93	0.90	1.43	
570	石核	20G	V	流紋岩	I-4	4.73	6.00	4.02	115.93	
571	剥片	19G	V	流紋岩	I-5	2.90	1.48	0.62	1.85	
572	石核	19G	V	流紋岩	I-5	4.12	4.41	1.23	17.91	
573	細石刃	5I6	-	黒曜石(桑ノ木津留)		1.50	0.50	0.15	0.10	
574	細石刃	19F	V	黒曜石(桑ノ木津留)		2.40	0.50	0.15	0.18	
575	細石刃	19F	V	黒曜石(桑ノ木津留)		1.80	0.85	0.30	0.47	
576	細石刃	21H	V	黒曜石(藤岳)		1.80	0.90	0.20	0.33	
577	細石刃	20H	V	黒曜石(藤岳)		1.45	0.85	0.15	0.29	
578	細石刃	-	I	黒曜石(桑ノ木津留)		1.60	0.60	0.10	0.13	
579	細石刃	20G	V	黒曜石(藤岳)		1.30	0.92	0.17	0.22	
580	細石刃	21H	V	黒曜石(藤岳)		0.83	0.83	0.16	0.13	
581	細石刃	21H	V	黒曜石(桑ノ木津留)		1.32	0.57	0.16	0.16	
582	細石核	19F	V	黒曜石(桑ノ木津留)		2.20	1.50	1.30	3.63	
583	細石核	20H	V	黒曜石(桑ノ木津留)		1.65	1.60	0.95	2.35	
584	細石核	19G	V	黒曜石(桑ノ木津留)		1.65	1.60	1.05	2.20	
585	細石核	20G	V	黒曜石(白東系)		1.45	1.75	1.65	3.03	
586	細石核	20G	V	黒曜石(桑ノ木津留)		1.40	1.05	1.20	2.00	
587	細石核	20G	V	黒曜石(桑ノ木津留)		2.45	1.15	1.05	3.60	
588	細石核	20G	V	黒曜石(桑ノ木津留)		1.45	1.05	1.35	1.92	
589	スクレイパー	21H	V	頁岩		10.25	9.48	2.28	261.80	
590	スクレイパー	20G	V	尾鈴山酸性岩類溶結凝灰岩		11.05	10.10	3.00	387.30	
591	石核	19F	V	頁岩		4.67	4.89	2.80	65.98	
592	石核	19F	V	頁岩		3.30	4.45	2.75	31.90	
593	局部磨製石斧	21H	V	ホルンフェルス		11.58	5.07	2.54	162.98	
594	剥片	20G	V	頁岩	II-1	3.44	5.52	1.45	24.80	
595	石核	20G	V	頁岩	II-1	6.05	7.18	4.72	226.39	
596	剥片	20G	V	頁岩	II-2	4.12	1.32	0.95	3.59	
597	剥片	20G	V	頁岩	II-2	2.86	2.29	0.05	2.75	
598	剥片	20G	V	頁岩	II-2	3.40	2.10	0.70	3.88	
599	剥片	20G	V	頁岩	II-2	2.12	1.04	0.40	0.68	
600	剥片	20G	V	頁岩	II-2	3.70	1.85	0.85	4.05	
601	剥片	20G	V	頁岩	II-2	2.92	2.28	0.73	4.26	
602	石核	19G	V	頁岩	II-2	3.32	3.02	2.60	25.68	
619	局部磨製尖頭器	19F	IV	ホルンフェルス		2.75	1.50	0.55	2.76	
620	スクレイパー	21G	IV	黒曜石(桑ノ木津留)		2.54	1.95	0.61	2.58	
621	スクレイパー	21H	IV	頁岩		10.30	5.20	1.55	55.14	
622	打製石斧	-	I	流紋岩		6.84	3.68	1.74	43.16	
623	敲石	20G	IV	砂岩		7.55	7.60	1.60	128.70	

J3地点

624	細石刃	26I	IV	頁岩		1.50	0.80	0.15	0.21	
625	細石刃	27H	IV	砂岩		3.50	0.70	0.20	0.65	
626	細石刃	28H	IV	砂岩		1.82	0.56	0.16	0.21	
627	細石刃	26I	IV	砂岩		2.10	0.90	0.20	0.48	
628	細石刃	26H	IV	頁岩		2.62	0.68	0.21	0.53	
629	細石刃	27H	IV	流紋岩		1.80	0.70	0.15	0.26	
630	細石刃	26I	IV	頁岩		1.05	0.61	0.14	0.11	
631	細石核	SN1Tr	SN1	頁岩		3.60	9.00	3.30	99.56	
632	細石核	SN1Tr	SN1	砂岩		3.50	7.65	3.35	78.71	
633	細石核	SN1	SN1	砂岩		4.40	5.80	1.81	69.89	
634	細石核	25I	IV	ホルンフェルス		3.92	3.57	2.12	40.52	
635	細石核	-	IV	ホルンフェルス		4.35	4.43	2.07	48.22	
636	細石核	26I SN1	IV	砂岩		5.40	3.60	2.00	49.67	
637	細石核	-	II	ホルンフェルス		6.60	4.90	2.60	121.00	
638	細石核	-	I	砂岩		3.60	4.40	1.30	28.40	
639	細石核	-	I	黒曜石(桑ノ木津留)		2.00	1.90	1.05	3.28	
640	作業面再生剥片	-	II	頁岩		4.40	4.60	2.60	35.90	
690	石鏃	26I	IV	頁岩		1.63	1.01	0.28	0.46	
691	石鏃	27H	IV	チャート		2.13	1.17	0.48	0.89	
692	石鏃	-	I	ガラス質安山岩		1.92	1.43	0.27	0.55	
693	尖頭器	26I	IV	チャート		1.66	1.87	0.85	2.19	
694	スクレイパー	26I	IV	頁岩		9.90	4.95	1.50	47.50	
695	スクレイパー	SN1	SN1	頁岩		9.95	6.70	2.00	130.90	
696	スクレイパー	SN1	SN1	黒曜石(白東系)		4.35	2.55	1.30	13.50	
697	スクレイパー	28H	IV	ホルンフェルス		6.37	7.50	2.41	137.96	
698	スクレイパー	SN1	SN1	頁岩		3.41	3.10	1.17	11.29	
699	磨製石斧	-	I	ホルンフェルス		11.35	4.60	1.58	118.82	
700	磨製石斧	25I	IV	頁岩		11.10	5.15	2.60	174.20	
701	磨製石斧	28H	IV	頁岩		4.55	6.35	2.15	43.68	
702	打製石斧	25I	IV	頁岩		7.21	4.60	2.30	108.30	
703	礫器	25I	IV	頁岩		6.69	7.49	2.41	158.45	
704	礫器	25I	IV	頁岩		9.10	5.85	2.70	152.30	
707	磨製石鏃	SC4	-	頁岩		2.30	2.20	0.20	1.27	
708	磨製石鏃	SC4	-	緑色頁岩		3.00	2.10	0.20	1.72	
709	磨製石鏃	SC4	-	緑色頁岩		2.80	2.20	0.20	1.78	
710	磨製石鏃	SC4	-	緑色頁岩		2.80	2.00	0.20	1.29	
711	磨製石鏃	SC4	-	緑色頁岩		2.70	1.80	0.20	1.14	
712	磨製石鏃	SC4	-	緑色頁岩		3.90	2.10	0.20	2.03	
742	磨製石鏃	SN1	-	頁岩		2.10	1.60	0.25	0.99	
744	碧玉	SN1主体部	-	碧玉		0.80	0.42	0.40	0.19	

附表2 塚原遺跡II 土器観察表

遺物番号	器種部位	出土地点	層位	法量 (cm)			手法・調整・文様ほか		色調		胎土の特徴	備考
				口径	底径	器高	外面	内面	外面	内面		
G地点												
1	甕 口縁部	16C	I b	-	-	-	櫛描波状文 ナデ後ハケメ	風化のため不明	灰白 2.5YR/2	浅黄橙 7.5YR8/3	2mm以下の透明光沢粒・黒色光沢粒・ 1mm以下の軟質赤色粒をわずかに含む	
2	甕 口縁部	16C	I b	推定 17.2	-	-	櫛描波状文 横方向のナデ	横方向のナデ	灰白 2.5YR/2	にぶい黄橙 10YR7/4	4mm以下の褐灰色・灰白色粒を含む	
3	甕 口縁部	16C	I b	推定 12.4	-	-		風化のため不明	浅黄橙 7.5YR8/6	橙 2.5YR7/6	2mm以下の灰白色・褐灰色・軟質赤色粒を少量含む	
4	頸部～胴部	16C	I b	-	-	-	ハケメ	ハケメ ミガキ	灰青 2.5Y7/2	灰黄橙 10YR6/2	微細な透明光沢粒を多量に含む	
5	甕 胴部	16C	I b	-	-	-	横・斜方向のミガキ	斜方向のハケメ	にぶい黄橙 10YR7/3	にぶい黄橙 10YR7/2	微細な透明光沢粒・黒色光沢粒を含む	
6	甕 胴部～底部	16C	I b	-	-	-	風化のため不明 ナデか	ナデ	橙 2.5YR6/6	褐灰 10YR5/1	4mm以下の灰白色・褐灰色粒を多量、 2mm以下の軟質赤色粒を含む	
7	甕 胴部～底部付 近	16C	I b	-	-	-	風化のため不明	ナデか 工具痕 指頭痕	黄 2.5Y8/3	黄灰 2.5Y4/1	3mm以下の灰白色・黄灰色粒を含む	
8	甕 口縁部～頸部	16C	I b	-	-	-	貼付交帯 ミガキ ナデ	風化のため不明	にぶい黄7.5Y7/4 浅黄橙10YR8/3	にぶい黄7.5Y7/4 浅黄橙10YR7/3	4mm以下の褐灰色・灰白色粒を多量、 2mm以下の褐灰色・灰黄褐色粒を含む	複合口縁
9	甕 胴部	16C	I b	-	-	-	横・斜方向のミガキ 工具痕	横・斜方向の工具痕	浅黄橙 10YR8/3	灰白10YR7/1 褐灰10YR4/1	3mm以下の灰白色・褐灰色粒を多量に含む	8と同一器体
10	甕 口縁部	16C	I b	推定 17.1	-	-	斜方向のハケメ ナデか	斜方向の工具ナデ	浅黄橙 7.5YR8/4	浅黄橙 7.5YR8/3	4mm以下の褐灰色の粒を多量、 2mm以下の灰白色の粒を少量含む	
11	甕 口縁部	16C	I b	-	-	-	風化のため不明 縦・斜方向のハケメ	風化のため不明	浅黄橙 10YR8/4	橙7.5YR7/6 浅黄橙10YR8/4	6mm以下の軟質赤色粒を少量、3mm以下の 灰白色・にぶい黄褐色・褐灰色粒を多量に含む	
12	甕 頸部	16C	I b	-	-	-	縦方向のハケメ	風化のため不明	にぶい黄橙 10YR7/3	にぶい黄橙 10YR7/3	4mm以下のにぶい赤褐色・2mm以下の 灰白色粒を多量に含む 軟質赤色粒を含む	
13	甕 頸部	16C	I b	-	-	-	風化のため不明 斜方向のハケメ	風化のため不明 横方向のナデか?	浅黄橙 7.5YR8/4	浅黄橙 7.5YR8/4	4mm以下の灰白色・灰褐色・にぶい褐色粒を 多量に含む 軟質赤色粒を含む	
14	甕 口縁部	17C	I b	-	-	-	タキ痕状糸線 風化のため不明	横方向の工具ナデ 風化のため不明	浅黄橙 7.5YR8/6	浅黄橙 7.5YR8/6	3mm以下の灰白色・褐灰色粒を多量に含む 軟質赤色粒を少量含む	
15	甕 口縁部	16C	I b	-	-	-	横方向のナデ 縦・斜方向のハケメか	横方向のナデ 縦・斜方向のハケメ	淡橙 5YR8/4	褐灰 5YR4/1	3mm以下の灰白色・褐灰色・にぶい橙褐色 を多量、2mm以下の軟質赤色粒を含む	
16	甕 底部	16C	I b	-	-	-	風化のため不明	風化のため不明	灰黄褐 10YR6/2	にぶい黄橙 10YR6/3	1mm以下の灰白色粒を多量に含む	
17	甕 底部	16C	I b	-	推定 7.8	-	風化のため不明	ハケメ、風化のため 不明	浅黄橙 10YR8/3	褐灰10YR4/1 にぶい黄橙 10YR7/2	3mm以下の灰白色・褐灰色・軟質赤色粒を多量に含む	
18	甕 胴部～底部	16C	I b	-	4.8	-	工具ナデ 指頭痕	工具ナデ	浅黄橙 10YR8/2	浅黄橙 10YR8/4	2mm以下の灰白色粒を多量、 5mm以下の褐灰色粒、微細な黒色光沢粒を少量含む	
19	小型土器(甕) 口縁部	16C	I b	-	-	-	指頭痕	横・斜方向のハケメ	にぶい黄橙 10YR7/2	灰黄褐 10YR6/2	1mm以下の灰白色・軟質赤色粒を含む	
20	碗? 口縁部	17C	I b	-	-	-	斜方向のミガキ 横方向のナデ	工具ナデ ミガキ	にぶい黄橙 10YR7/2	浅黄橙 10YR8/3	2mm以下の灰白色粒、軟質赤色粒を少量含む	
21	高坏 脚部	16C	I b	-	-	-	斜方向の短沈線文 平行沈線文	ナデ	灰青 2.5Y8/3	黄灰 2.5Y6/1	2mm以下の灰白色・灰褐色粒を多量に含む	
22	甕 口縁部	-	I b	-	-	-	ナデ	指頭痕	灰白 10YR8/2	にぶい黄橙 10YR7/2	2mm以下の褐灰色粒を多量、 軟質赤色粒を少量含む	
23	甕 口縁部	-	I b	-	-	-	縦・斜方向の工具ナデ	横・斜方向の工具ナデ	浅黄橙7.5YR8/3 褐灰10YR5/1	黄灰 2.5Y6/1	2mm以下の褐灰色・褐灰色・ 軟質赤色粒を含む多量に含む	
24	甕 口縁部	-	I b	-	-	-	櫛描波状文	ナデ	浅黄橙 7.5YR8/3	浅黄橙 7.5YR8/3	1mm以下の灰褐色粒を少量含む	複合口縁
25	甕 口縁部	-	I b	-	-	-	ナデ	ナデ	灰白 10YR8/3	10YR8/2	2mm以下の灰白色粒を多量に含む	複合口縁
26	甕 口縁部	-	I b	推定 10.4	-	-	櫛描波状文	ナデ	浅黄橙 10YR8/3	にぶい黄橙 10YR7/2	2mm以下の灰白色粒を多量、 軟質赤色粒を少量含む	複合口縁
27	甕 口縁部	-	I b	-	-	-	ナデ	風化のため不明	浅黄橙 10YR8/3	10YR7/2	2mm以下の灰白色粒を多量、 軟質赤色粒を少量含む	複合口縁
28	甕 口縁部	-	I b	推定 16.5	-	-	櫛描波状文	風化のため不明	にぶい黄橙 7.5YR7/3	橙 2.5YR6/6	5mm以下の黒褐色粒を多量、 2mm以下の褐色粒を少量含む	複合口縁
29	甕 口縁部	-	I b	推定 17.2	-	-	横方向のナデ 縦方向の工具ナデ	風化のため不明	浅黄橙 7.5YR8/4	淡橙 5YR8/4	4mm以下の褐灰色・灰白色粒を多量、 軟質赤色粒を少量含む	複合口縁
30	甕 口縁部	-	I b	推定 10.8	-	-	風化のため不明	ナデ	浅黄橙 10YR8/3	浅黄橙 10YR8/3	1mm以下の灰白色粒を少量含む	
31	甕 口縁部	-	I b	-	-	-	縦・斜方向のハケメ ナデ	斜方向のハケメ 横方向のナデ	浅黄橙 10YR8/3	灰青 2.5Y7/2	3mm以下軟質赤色粒、 2mm以下の灰白色・にぶい黄褐色粒を多量に含む	
32	甕 口縁部	-	I b	-	-	-	ミガキ 横方向のナデ 櫛描波状文	工具ナデ	にぶい黄橙 10YR7/3	にぶい黄橙 10YR7/2	2mm以下の軟質赤色粒を少量、微細な褐灰色粒を少量含む	
33	甕 口縁部	-	I b	推定 10.2	-	-	横方向のナデ 縦・斜方向のハケメ	斜方向のハケメ 指頭ナデ、指頭痕	浅黄橙10YR8/3 褐灰10YR5/1	浅黄橙 10YR8/3	2mm以下の灰白色粒を中量、赤褐色粒を少量、 黒色角柱状の粒、1mm以下の無色透明の粒をわずかに含む	外面の一 部に黒変
34	甕 底部	-	I b	-	推定 1.5	-	風化のため不明	ナデか 風化のため不明	浅黄橙 7.5YR8/3	灰黄褐 10YR6/2	3mm以下の褐灰色・軟質赤色粒を多量に含む	
35	甕 頸部～胴部	-	I b	-	-	-	斜方向のハケメ	斜方向のハケメ	にぶい黄橙 10YR7/3	にぶい黄橙 10YR7/2 黒褐10YR3/2	2mm以下の褐灰色粒を多量、 にぶい黄褐色粒を少量含む	
36	甕 口縁部	-	I b	-	-	-	横方向のハケメか 風化のため不明	風化のため不明	浅黄橙 10YR8/3	橙 5YR7/6	3mm以下の灰白色・褐色粒を含む	
37	甕 口縁部	-	I b	-	-	-	風化のため不明	風化のため不明	浅黄橙 10YR8/3	橙 5YR7/6	2mm以下の灰白色・褐灰色・軟質赤色粒を含む	
38	甕 口縁部	-	I b	-	-	-	横・斜方向のハケメ	風化のため不明	浅黄橙 10YR8/3	橙 5YR7/6	2mm以下の灰白色・軟質赤色粒を含む	
39	甕 口縁部	-	I b	-	-	-	風化のため不明	風化のため不明	浅黄橙 10YR8/3	浅黄橙 10YR8/3	3mm以下の灰白色粒を少量含む	
40	甕 口縁部	-	I b	-	-	-	風化のため不明	風化のため不明	浅黄橙 10YR8/3	浅黄橙 7.5YR8/3	3mm以下の褐灰色・軟質赤色粒を含む	
41	甕 口縁部	-	I b	-	-	-	工具ナデ	風化のため不明	浅黄橙 10YR8/3	浅黄橙 10YR8/3	3mm以下の灰白色・褐灰色・にぶい褐色粒を多量に含む	
42	甕 口縁部	-	I b	-	-	-	風化のため不明	風化のため不明	浅黄橙 10YR8/4	浅黄橙 10YR8/4	3mm以下の軟質赤色粒をわずかに含む	
43	甕 口縁部	-	I b	-	-	-	風化のため不明	横方向のハケメ	浅黄橙 10YR8/3	浅黄橙 10YR8/3	2mm以下の灰白色・黄褐色粒、 1mm以下の軟質赤色粒を少量含む	
44	甕 口縁部	-	I b	-	-	-	ナデか 風化のため不明	風化のため不明	灰黄褐10YR5/2 浅黄橙10YR8/4	浅黄橙 7.5YR8/4	4mm以下の灰白色・褐灰色・軟質赤色粒を多量に含む	
45	甕 頸部	-	I b	-	-	-	横方向のハケメ	斜方向の工具ナデ	浅黄橙 10YR8/4	浅黄橙 7.5YR8/4	3mm以下の灰白色・褐灰色・軟質赤色粒を含む	外面に入 付着
46	甕 頸部	-	I b	-	-	-	横方向のハケメ	ナデ	淡黄 2.5Y8/3	2.5Y8/3	2mm以下の灰白色・褐灰色・軟質赤色粒を含む	
47	甕 胴部	-	I	-	-	-	斜方向の工具ナデ	指頭痕 風化のため不明	灰白 10YR8/2	浅黄橙 10YR8/3	4mm以下の灰白色・褐灰色・にぶい黄褐色・軟質赤色粒を 多量に含む	
48	甕 口縁部	-	I b	推定 18.6	推定 5.5	21.9	斜方向のハケメ 指頭痕	斜方向のハケメ	にぶい黄橙 10YR7/2	にぶい黄橙 10YR7/4	5mm以下の灰白色・褐灰色・暗褐色粒を多量、 2mm以下の軟質赤色粒をわずかに含む	内外面に 炭化物付着
49	甕 胴部～底部	-	I b	-	推定 5.4	-	風化のため不明	風化のため不明	灰白 2.5Y8/2	褐灰 10YR6/1	3mm以下の灰白色・褐灰色粒を多量、 1mm以下の軟質赤色粒を少量含む	黒斑か?
50	高坏 杯部	-	I b	-	-	-	横方向のナデ	横方向のナデ	灰黄褐 10YR8/2	10YR5/1	微細な透明光沢粒を多量に含む	
51	高坏 杯部	-	I	-	-	-	風化のため不明	風化のため不明	褐灰 7.5YR5/1	浅黄橙 7.5YR8/4	2mm以下の明褐色・褐灰色粒を多量、 微細な軟質赤色粒をわずかに含む	
52	高坏 杯部	17C	I	-	-	-	風化のため不明	風化のため不明	浅黄橙 7.5YR8/3	浅黄橙 7.5YR8/4	2mm以下の褐灰色・褐灰色粒を多量に含む	
53	高坏 脚部	-	I b	-	-	-	平行沈線文 横・斜方向の工具ナデ	横方向の工具ナデ 指頭痕	にぶい黄橙 10YR7/2	褐灰 10YR6/1	2mm以下の灰白色・灰褐色粒を多量に含む	
54	高坏 脚部	-	I	-	-	-	平行沈線文 縦状短沈線文	風化のため不明	浅黄橙 7.5YR8/3	浅黄橙 10YR8/3	5mm以下の褐灰色粒を多量、 3mm以下の灰褐色・微細な軟質赤色粒を多量に含む	
55	高坏 脚部	-	I	-	-	-	風化のため不明 縦方向の工具ナデ	工具ナデ	浅黄橙 7.5YR8/4	灰黄褐 10YR5/2	3mm以下の褐灰色・灰褐色粒を多量、 2mm以下の黒褐色粒を少量含む	
56	甕 口縁部	-	I b	-	-	-	ナデ	ナデ	にぶい黄橙 5YR7/4	灰白 2.5Y7/1	2mm以下の褐灰色粒を少量、2mm以下の軟質赤色粒を含む	
57	高坏 脚部	-	I b	-	-	-	工具ナデ	風化のため不明	浅黄橙 10YR8/3	にぶい黄橙 10YR7/2	2mm以下の褐灰色粒を多量、 4mm以下の軟質赤色粒を少量含む	
58	器台 脚部	17C	I	-	-	-	風化のため不明	一部工具ナデ 風化のため不明	浅黄橙 7.5YR8/6	にぶい黄橙 10YR7/4	3mm以下の褐灰色粒を多量、 微細な軟質赤色粒を少量含む	
59	鉢 口縁部	-	I	推定 24.6	-	-	縦方向のミガキ 横方向のナデ	工具ナデ	灰黄褐 10YR8/1	灰黄褐 10YR6/2	4mm以下の褐灰色粒を多量、1mm以下の灰白色・褐色粒を わずかに含む、微細な軟質赤色粒を少量含む	外面一部 に黒斑
60	甕 口縁部	-	I b	-	-	-	横方向のナデ	横方向のナデ	浅黄橙 7.5YR8/3	浅黄橙 10YR8/3	1mm以下の褐灰色粒を多量、 微細な透明光沢粒、黒色光沢粒をわずかに含む	
61	甕 口縁部	-	I b	-	-	-	風化のため不明	ナデ	浅黄橙 10YR8/3	浅黄橙 10YR8/3	2mm以下の灰白色・軟質赤色粒を少量含む	

遺物番号	器種部位	出土地点	層位	法量 (cm)			手法・調整・文様ほか		色 調			胎土の特徴	備考
				口徑	底徑	器高	外 面	内 面	外 面	内 面	内 面		
62	壺 口縁部	-	1b	-	-	-	工具ナデ	ナデ	にぶい黄褐色 10YR7/2	灰黄 2.5Y7/2	微細な透光沢粒・黒色光沢粒・褐色色粒を少量含む		
63	甗 口縁部	-	1b	-	-	-	ナデ 口唇部に刻目	横方向の工具ナデ	にぶい黄褐色 10YR7/2	にぶい黄褐色 10YR7/2	透光沢粒・軟質赤色粒を少量含む		
64	瓶 胴部	-	I	-	-	-	風化のため不明	ナデか 指頭痕か	清黄褐色 7.5YR8/3	褐灰 7.5YR6/1	2mm以下の褐色色粒を多量に含む		
65	壺 底部	-	1b	-	推定 2.4	-	風化のため不明	-	清黄褐色 7.5YR8/3	にぶい黄褐色 10YR7/2	4mm以下の軟質赤色粒を多量、 3mm以下の褐色色粒、2mm以下の明褐色色粒を少量含む	円盤状貼付	
66	小型土器 胴部～底部	-	1b	-	2.5	-	-	横方向のナデ	灰白 10YR8/2	褐灰 10YR5/1	2mm以下の灰白色粒を多量、 微細なにぶい褐色色粒を少量含む		
67	環 口縁～底部	SE1	-	13.4	7.95	4.95	-	回転ナデ	灰白 5Y8/3	灰白 2.5Y8/3	2mm以下の灰褐色・浅黄褐色色粒を含む 1mm以下の透光沢粒・黒色光沢粒を含む	へら切底	
68	高台付碗 口縁～底部	SE1	-	12.75	7.5	4.95	-	回転ナデ	楷 7.5YR6/6	楷 10YR7/4 楷 2.5YR6/6	微細な透光沢粒を少量含む	体部外面に墨書	
69	高台付碗 口縁～底部	SE1	-	-	7.0	-	-	回転ナデ	明褐灰 7.5YR7/2	明褐灰7.5YR7/2 にぶい黄褐色 10YR7/3	1mm以下の微細な無色透明粒を中量、 1mm以下の赤褐色色粒を少量含む		
75	環 口縁部	-	III	推定 11.2	-	-	-	横方向のナデ	にぶい黄褐色 10YR7/2	にぶい黄褐色 10YR7/2	微細な褐色色粒を少量含む		
76	環 胴部～底部	-	II	-	推定 6.6	-	-	回転ナデ	にぶい黄褐色 7.5YR7/4	にぶい黄褐色 7.5YR7/4	微細な軟質赤色・灰褐色粒をわずかに含む	糸切底	
77	環 口縁部	-	1b	-	-	-	-	横方向のナデ	灰白 10YR8/2	にぶい黄褐色 10YR7/2	微細な透光沢粒を多量に含む		
78	環 口縁部	-	II	-	-	-	-	横方向のナデ	にぶい黄褐色 10YR7/3	にぶい黄褐色 7.5YR7/4	微細な軟質赤色粒を少量含む		
79	環 口縁部	-	1b	-	-	-	-	工具ナデ?	にぶい黄褐色 7.5YR7/4	灰白 10YR8/2	微細な透光沢粒を少量含む		
80	環 口縁部	-	II	-	-	-	-	横方向のナデ	にぶい黄褐色 7.5YR7/3	にぶい黄褐色 7.5YR7/2	微細な灰白色粒を少量含む		
81	環 口縁部	-	II	-	-	-	-	横方向のナデ	にぶい黄褐色 7.5YR7/4	にぶい黄褐色 7.5YR6/4	微細な透光沢粒を少量含む		
82	環 口縁部	-	1b	-	-	-	-	-	灰白 10YR8/2	灰白 10YR8/2	微細な軟質赤色・黒色光沢粒を少量含む		
83	環 底部	18E	1b	-	-	-	-	回転ナデ	清黄褐色 10YR8/4	清黄褐色 10YR8/3	2mm以下の黒褐色色粒を少量含む 1mm以下のにぶい褐色色粒を少量含む	糸切底	
84	環 底部	-	II	-	-	-	-	回転ナデ	灰白 10YR8/2	清黄褐色 10YR8/3	1mm以下の軟質赤色・灰白色粒をわずかに含む	糸切底	
85	環 底部	-	1b	-	-	-	-	風化のため不明	楷 7.5YR7/6	にぶい黄褐色 7.5YR7/4	1mm以下の灰褐色・微細な軟質赤色粒をわずかに含む	へら切底	
86	皿 底部	-	II	-	-	-	-	風化のため不明	清黄褐色 10YR8/3	にぶい黄褐色 7.5YR7/4	2mm以下の軟質赤色粒を多量、 1mm以下の褐色色粒をわずかに含む		
87	皿 口縁～底部	-	I	推定 7.7	推定 6.0	-	-	ナデ	楷 5YR6/6	楷 5YR6/6	2mm以下の褐色色粒を多量に含む	へら切底	
88	皿 口縁～底部	-	1b	推定 7.6	推定 6.0	-	-	回転ナデ	にぶい黄褐色 10YR7/3	にぶい黄褐色 10YR7/2	微細な透光沢粒を少量含む	糸切底	
89	布痕土器 胴部	-	1b	-	-	-	-	風化のため不明	楷 5YR7/6	にぶい黄褐色 5YR7/4	5mm以下の褐色色粒を含む		
90	羽口	-	1b	-	-	2.8	-	-	明褐褐色 10YR7/6	黒 10YR2/1	1mm以下の褐色色粒をわずかに含む	羽口先端部	

H地点

91	環	13K	III	14.7	4.5	4.7	-	横方向のナデ	横方向のナデ ユビオサエ	楷7.5YR7/6 灰黄2.5Y6/2	楷7.5YR7/6 灰黄2.5Y6/2	3mm以下の粒を少量、微細な黒色粒をわずかに含む	
92	環 口縁～底部	12L	II	推定 11.4	推定 7.5	3.15	-	回転ナデ 風化 へら切り後ナデ	回転ナデ	灰黄2.5Y7/2	灰黄2.5Y7/2	1mm以下の灰褐色色・灰白色粒、微細な 無色透明粒・黒色柱状光沢粒を少量含む	黒斑あり 明褐色付着物
93	壺 胴部	12J	II	-	-	-	-	平行タタキ 一部直交	横方向のナデ	淡黄 2.5Y8/3	淡黄 2.5Y8/3	微細な白色粒・黒色粒をわずかに含む	
94	壺 胴部	13J	II	-	-	-	-	平行タタキ 一部直交	風化のため不明	にぶい黄褐色 2.5Y7/4	淡黄 2.5Y7/4	微細な無色透明粒、白色粒・黒色粒を少量含む	
95	環 口縁～体部	SE1	-	-	-	-	-	回転ナデ 風化	回転ナデ 風化	灰黄 2.5Y7/2	灰黄 2.5Y7/2	2mm以下の褐色色・灰白色粒、1mm以下の 黒色柱状光沢粒・無色透明光沢粒を少量含む	
96	環	SE1	-	14.1	7.65	5.7	-	回転ナデ へら切り	回転ナデ ユビオサエ	清黄2.5Y7/3 灰白2.5Y8/2 にぶい黄褐色5YR7/4	灰白2.5Y8/2 淡褐色5YR8/3	1mm以下の黒色粒・灰色色粒を多量、2mm以下の 褐色色粒、微細な無色透明粒を少量含む	墨書土器 底面に「井」
97	環 口縁～底部	SE1	-	推定 12.7	7.6	4.2	-	回転ナデ へら切り	回転ナデ 風化	にぶい黄褐色7.5YR7/3 明黄褐色10YR6/6	にぶい黄褐色 7.5YR7/3	微細な無色透明光沢粒・黒色 光沢粒・灰白色粒を少量含む	
98	環 口縁～底部	SE1	-	13.4	5.85	4.8	-	回転ナデ へら切り	回転ナデ ユビオサエ	清黄褐色10YR8/3 淡赤褐色2.5YR7/6	清黄褐色10YR8/3 楷2.5YR7/6	2mm以下の褐色色・黒褐色色粒を少量含む	
99	環 胴～底部	SE1	-	-	推定 5.2	-	-	回転ナデ へらズリ・へら切り	回転ナデ	清黄褐色 7.5YR8/4	清黄褐色 10YR8/4	微細な無色透明粒・黒色粒をわずかに含む	
100	高台付碗 口縁～底部	SE1	-	13.7	6.0	7.3	-	回転ナデ へら切り後ユビオサエ	回転ナデ 丁寧なナデ	淡黄2.5Y8/4 にぶい黄褐色5YR6/4	淡黄2.5Y8/4 淡赤褐色2.5YR7/4	微細な黒色粒を少量含む	
101	環 口縁部	SE2	-	推定 13.2	-	-	-	横方向のナデ	縦方向のナデ	淡黄 2.5Y8/3	淡黄 2.5Y8/3	2mm以下の灰褐色色粒を中量、1mm以下の 赤褐色色粒を少量、黒色柱状粒をわずかに含む	
102	高台付碗 口縁～底部	SE2	-	推定 17.0	9.7	11.35	-	回転ナデ	回転ナデ	灰白 10YR8/2	灰白 10YR8/2	微細な透光沢粒を多量、1mm 以下の黒褐色色粒をわずかに含む	
103	環 天井部	SE2	-	-	推定 5.8	-	-	回転ナデ へら切り	回転ナデ ユビオサエ	黄灰 2.5Y6/1	灰 5Y6/1	2mm以下の白色粒を多量に含む	
104	環 口縁～底部	SE2	-	推定 11.8	-	-	-	回転ナデ へらズリ	回転ナデ 仕上げナデ	RN6/ 暗オリーブ灰 2.5GY4/1	灰 N5/ N7/1	5mm以下の灰白色粒を少量含む	
105	高台付環 口縁～底部	SE2	-	推定 12.8	推定 9.4	4.3	-	横方向・回転ナデ へら切り	回転ナデ ユビオサエ	黄灰2.5Y6/1 灰5Y5/1	黄灰 2.5Y6/1	精良	自然釉、白色・ 黒褐色付着物
106	環 口縁～底部	SE4	-	12.5	6.9	4.55	-	回転ナデ へら切り	回転ナデ	灰白 10YR8/1	灰白2.5Y8/2 にぶい黄褐色 10YR6/3	微細な褐色色粒・灰褐色色粒・無色透明 光沢粒・黒色光沢粒を少量含む	墨書土器 底面に「井」
107	布痕土器 胴部	SE4	-	-	-	-	-	ナデ	布目痕	にぶい黄褐色 7.5YR6/3	灰 5YR6/3	7mm以下の褐色色粒を多量、 2mm以下の褐色色粒を少量含む	黒斑あり
108	布痕土器 胴部	SE4	-	-	-	-	-	ナデ	布目痕	灰黄褐色 10YR6/2	清黄褐色 10YR8/3	13mm以下の褐色色・灰白色粒を少量含む	
109	壺 胴部	SE4	-	-	-	-	-	斜位の平行タタキ 一部直交	同心円痕	灰白N8/1 灰白N7/1	灰白 N7/1	1mm以下の白色粒・灰色色粒を少量含む	
113	壺 口縁～体部	ため池 状遺構	-	推定 8.0	推定 4.2	19.4	-	横方向のナデ 線方向のハケメ	縦方向のユビナデ・ 指頭痕 斜方向のハケメ	にぶい黄褐色 10YR6/3	にぶい黄褐色 10YR6/3 黒10YR2/1	3mm以下の灰褐色色粒を中量、3mm以下の黒色 粒を少量、1mm以下の白色粒をわずかに含む	内面に黒変あり
114	環 口縁～体部	SE8	-	-	-	-	-	回転ナデ	横方向のナデ	にぶい黄褐色 7.5YR7/3	にぶい黄褐色 7.5YR7/3	微細な灰褐色色粒を少量含む	
115	環 口縁～体部	SE8	-	推定 10.0	-	-	-	回転ナデ	回転ナデ	にぶい黄褐色 10YR6/3	灰黄褐色 10YR5/2	1mm以下の褐色色粒、微細な褐色色粒を少量含む	にぶい黄色 付着物
116	環 体～底部	SE7	-	-	推定 8.0	-	-	回転ナデ へら切り後ナデ	回転ナデ	灰黄 2.5Y7/2	灰黄 2.5Y7/2	微細な無色透明光沢粒・褐色色粒、 黒色光沢粒を少量含む	にぶい黄色 付着物
117	環 体～底部	SE7	-	-	-	-	-	回転ナデ 糸切り	ナデ	にぶい黄褐色 10YR7/3	にぶい黄褐色 10YR7/3	3mm以下の無色透明光沢粒、微細な 褐色色粒・黒色柱状光沢粒を少量含む	
118	碗 口縁～体部	SE7	-	-	-	-	-	連井文	施箱貫入	オリーブ灰 2.5GY6/1	灰 N7/1	1mm以下の白色粒をわずかに含む	泉原系系青磁
119	環	SC1	-	-	推定 8.0	-	-	丁寧なナデ へら切り	丁寧なナデ	にぶい黄褐色 10YR7/3	にぶい黄褐色 10YR7/3	微細な黒色粒を少量含む	
120	土鏝	SC1	-	幅 1.7	長さ 2.7	孔径 0.3	-	-	-	灰黄褐色 10YR6/2	灰黄褐色 10YR6/2	微細な褐色色粒・無色透明粒を少量含む	
121	鉢 口縁部	SC1	-	-	-	-	-	回転ナデ	回転ナデ	灰5Y6/1 灰5Y5/1	灰 5Y6/1	1mm以下の白色粒を中量、1mm 以下の無色透明粒を少量含む	東播系
122	碗または皿 底部	SC1	-	-	推定 7.4	-	-	施箱貫入・露胎 釉割ぎ	施箱貫入・露胎 施箱	灰オリーブ7.5Y6/4	高台系 灰黄2.5YR6/4	精良 胎土調 灰黄2.5Y7/2 1mm以下の黒褐色色粒・灰白色粒、 透光沢粒、褐色色粒を少量含む	蛇ノ目 凹形高台
124	環 口縁～底部	10D	III	推定 11.98	-	-	-	横・斜方向の工具ナデ	横・斜方向の工具ナデ	にぶい黄褐色 10YR7/4	にぶい黄褐色 10YR7/4	1mm以下の褐色色粒・灰白色粒、 透光沢粒を少量含む	黒斑あり
125	環 口縁～底部	11F	III	推定 12.8	推定 6.8	4.7	-	回転ナデ ナデ へら切り	回転ナデ	にぶい黄褐色 7.5YR7/3	にぶい黄褐色 7.5YR7/4	1mm以下の灰褐色色粒・灰白色粒、微細な 無色透明光沢粒・黒色光沢粒を少量含む	黒変
126	環 口縁～底部	9J	III	推定 12.8	推定 7.8	3.35	-	回転ナデ 風化 へら切り後ナデ	回転ナデ 風化	灰5Y5/1 灰白2.5Y7/1	灰N4/ 灰白2.5Y7/1	4mm以下の灰褐色1個と2mm以下の赤褐色色粒・ 灰褐色色粒・灰白色粒・褐色色粒を中量含む	明褐色付着物
127	環 口縁～底部	10N	III	推定 14.4	4.5	7.6	-	回転ナデ へら切り	回転ナデ	にぶい黄褐色 7.5YR7/3	灰黄褐色 10YR5/2	2mm以下の褐色色・褐色色粒、黒色柱状光沢粒を中量、 2mm以下の褐色色粒、微細な無色透明光沢粒を少量含む	
128	環 体～底部	SE12	-	-	推定 7.4	-	-	回転ナデ へら切り	回転ナデ	灰黄 2.5Y7/2	にぶい黄褐色 7.5YR7/4	微細な褐色色粒を少量含む	褐色付着物

遺物番号	器種部位	出土地点	層位	量置 (cm)			手法・調整・文様ほか				色調		胎土の特徴	備考
				口径	底径	器高	外面	内面	外面	内面	色調			
											胎土の特徴	備考		
129	皿 底部	-	II	-	推定 6.6	-	回転ナデ へち切り	回転ナデ	椀 7.5YR7/6	灰白 10YR8/3	1mm以下の赤褐色粒、微細な無色透明光沢粒を少量含む			
130	皿 底部	-	II	-	-	-	回転ナデ 糸切り	回転ナデ	浅黄椀 10YR8/3	灰白 10YR7/2	1mm以下の明赤褐色粒をわずかに含む			
131	皿 口縁→底部	-	II	-	-	-	回転ナデ 底部磨耗で不明	回転ナデ	浅黄椀 10YR8/3	浅黄椀 10YR8/3	1mm以下の黒褐色粒・灰白赤褐色粒・褐色粒をわずかに含む			
132	皿 口縁→底部	-	I	推定 11.2	推定 8.0	2.0	風化のため不明 底部磨耗で不明	風化のため不明	浅黄椀10YR8/3 黄椀7.5YR7/3	浅黄椀10YR8/3 灰白 10YR7/2	1mm以下の褐色粒をわずかに含む			
133	甗 口縁→胴部	9C	III	推定 18.7	-	-	横方向のナデ 横・斜方向の工具ナデ	横方向のナデ 斜方向の工具ナデ	灰白 10YR8/2	灰白 10YR8/2	3mm以下の黄灰色粒・灰白色粒・褐灰色粒を少量、2mm以下の黒色光沢粒・透明光沢粒をわずかに含む	スス付着		
134	甗 口縁→体部	6D	III	推定 19.4	-	-	横方向のナデ	斜方向の工具ナデ	浅黄椀10YR8/4 黄椀10YR5/6	淡黄2.5YR/3 黄椀10YR5/6	2mm以下の黒色粒を少量、1mm以下の赤褐色粒をわずかに含む			
135	口縁→胴部	6D	III	-	-	-	風化のため不明	風化のため不明	黄椀10YR8/3 椀10YR4/6	黄椀10YR8/3 椀10YR4/6	1mm以下の灰褐色粒を少量、微細な黒色粒をわずかに含む			
136	坏蓋 口縁部	12L	III	-	-	-	回転ナデ	回転ナデ	灰 N6/	灰 N5/	精良			
137	坏 口縁部	6D	III	-	-	-	回転ナデ 自然釉	回転ナデ	褐灰10YR6/1	褐灰10YR6/1	微細な黒色粒を少量含む			
138	甗 体部	-	II	-	-	-	縦方向の工具ナデ	ナデ	灰 N5/	灰 N5/	精良			
139	甗 胴部	16A	II	-	-	-	格子タタキ	同心円痕	褐灰 10YR6/1	灰白 10YR7/2	1mm以下の褐色粒・灰白色粒・無色透明光沢粒を少量含む			
140	甗 胴部	6D	-	-	-	-	縦方向の平行タタキ 横位の平行線	同心円痕	灰 N7/	灰 N6/	精良			
141	甗 底部	6D	III	-	-	-	縦方向の平行タタキ 横位の平行線	同心円痕	灰5Y6/1	灰 5Y6/1	2mm以下の黒色粒、微細な白色粒を少量含む			
142	碗 口縁→体部	-	II	-	-	-	輪割ぎ	輪割ぎ	暗灰N3/ 黄灰2.5Y5/1	灰白 2.5Y7/1	精良	天目茶碗		
143	碗または皿 底部	-	II	-	推定 6.4	-	施釉貫入 露胎 施釉 輪割ぎ 見込み印花	施釉貫入 輪割ぎ	灰白 5Y7/1	灰白 5Y6/6	精良 灰黄2.5Y7/2	龍泉窯系青磁 蛇ノ目白形高台		
144	口縁→底部	-	II	推定 13.4	推定 4.6	2.9	施釉貫入 露胎	施釉貫入 露胎	灰白 5Y7/1	灰白 2.5Y8/1	精良	見込み輪割ぎ 先端は高湯で発		
145	羽口	9L	III	口径 9.4	長さ 14.1	孔径 3.9	-	-	外面 明黄椀10YR6/6	褐灰10YR6/1 灰白10YR7/1	-	先端は高湯で発		

I 地点

147	甗 口縁→胴部	Tr1	-	24.35	-	-	横・斜方向の工具ナデ 横方向のナデ	横方向の工具ナデ 横方向のナデ	灰白10YR8/2 灰黄椀10YR5/2	灰白 10YR8/2	4mm以下の褐灰色粒・灰色粒を多量、5mm以下の褐色粒を少量含む	
148	甗 口縁部	Tr1	-	-	-	-	横方向のナデ	横方向のナデ	灰白 10YR8/2	灰白10YR8/2 灰白 10YR7/2	2mm以下の褐色粒・灰色粒をわずかに、角閃石・微細な光沢粒をわずかに含む	
149	甗 口縁部	Tr1	-	-	-	-	横方向のミガキ	横方向のミガキ	灰白 10YR7/2	灰白 10YR7/3	2mm以下の灰褐色粒・褐色粒を多量、1mm以下の無色透明光沢粒を少量含む	
150	甗 口縁部	Tr1	-	-	-	-	横方向のミガキ	風化のため不明	灰白 10YR7/3	浅黄椀 7.5YR8/4	3mm以下の灰色粒・褐色粒・黒色粒を多量に含む	
151	甗 底部	Tr1	-	-	-	-	風化のため不明	風化のため不明	椀 7.5YR7/6	灰白 7.5YR7/4	7mm以下の灰色粒を多数、3mm以下の褐色粒・褐色粒・灰白色粒を少量、微細な黒色光沢粒をわずかに含む	黒色付着物あり

J1 地点

198	深鉢 口縁→胴部	SP1	-	-	-	-	貝殻条痕文 貝殻縁刺突文	横・縦方向のナデ	黒褐7.5YR3/1 灰黄椀7.5YR6/4	灰白 7.5YR6/4	1mm以下の無色透明粒を中量、微細な白色粒を少量含む	口唇部刻目
199	深鉢 胴部	SP1	-	-	-	-	貝殻条痕文 貝殻縁刺突文	ナデ	灰白 10YR6/4	灰白 10YR6/4 黒褐 10YR3/1	2mm以下の無色透明粒を中量、1mm以下の白色透明粒を少量含む	
200	深鉢 胴部	SP1	-	-	-	-	貝殻条痕文 貝殻縁刺突文	ケズリ	灰黄椀10YR4/2 灰黄椀10YR7/4	灰白 7.5YR5/3	1mm以下の無色透明粒の中量、微細な白色粒を少量含む	
201	深鉢 口縁部	SI9	-	-	-	-	縦・横方向の 貝殻縁刺突文	ナデ	灰白 7.5YR6/4	椀7.5YR6/6 灰白 10YR7/2	1mm以下の無色透明粒を多量、角閃石・微細な褐色粒を少量、微細な白色粒をわずかに含む	
202	深鉢 胴部	SI11	-	-	-	-	貝殻条痕文 貝殻縁刺突文	ケズリ	明褐 7.5YR5/6	椀 7.5YR4/3	1mm以下の無色透明粒を中量、微細な白色粒を少量含む	
203	深鉢 胴部	SI14	-	-	-	-	貝殻条痕文 貝殻縁刺突文	斜方向のナデ	灰白 7.5YR6/4	椀 7.5YR6/6	微細な淡黄・灰色粒、光沢粒をわずかに含む	
204	深鉢 胴部	SI14	-	-	-	-	貝殻条痕文 貝殻縁刺突文	ナデ	灰白 10YR5/3	椀 7.5YR4/6	2mm以下の無色透明粒を多量、1mm以下の白色粒を少量含む	
205	深鉢 胴部	SI20	-	-	-	-	模形突起 貝殻縁刺突文	ナデ	灰白 10YR5/4	灰白 10YR6/6	4mm以下の無色透明粒、3mm以下の白色粒、2mm以下の灰色粒、黒色光沢粒を多量に含む	
211	深鉢 口縁→胴部	9C 11D	V	推定 16.0	-	-	縦短沈線文・列点文 貝殻縁刺突文	横方向のナデ	灰黄 2.5Y7/2 灰白 2.5Y6/3	灰白 5Y6/2	2mm以下の白色透明粒を少量含む	
212	深鉢 口縁→胴部	12D	V	推定 13.2	-	-	列点文 縦点刺突文 貝殻条痕文	ナデ	灰白 10YR7/4 褐灰 10YR4/1	灰白 10YR7/3 褐灰 10YR4/1	1mm以下の白色粒、微細な無色透明粒を多量、1mm以下の灰色粒を中量、黒色光沢粒を少量含む	
213	深鉢 口縁部	9C	V	-	-	-	列点文 貝殻条痕文	横方向のナデ	灰白 10YR7/3	明黄椀 10YR7/6	4mm以下の灰色粒を中量、角閃石、微細な無色透明粒を少量含む	
214	深鉢 口縁部	8C	V	-	-	-	列点文 貝殻条痕文	横方向のナデ	灰白 10YR7/3	灰白 10YR7/4	1mm以下の白色半透明粒、微細な黒色粒を少量含む	
215	深鉢 口縁部	12D	V	-	-	-	短沈線文	ナデ	灰白 7.5YR6/4 灰褐 7.5YR5/2	灰白 7.5YR6/4	1mm以下の灰白・灰・赤褐色粒を少量含む	
216	深鉢 口縁部	13D	V	-	-	-	斜方向の貝殻条痕文	丁寧なナデ	灰白 7.5YR7/4	灰白 7.5YR7/4	2mm以下の黒色・透明光沢粒を多量、1.5mm以下の褐色・灰褐色粒、微細な無色透明光沢粒を少量含む	
217	深鉢 口縁部	12D	V	-	-	-	風化のため不明	丁寧なナデ	灰黄椀10YR6/2 褐灰 10YR4/1	灰黄椀 10YR6/2	3mm以下の褐色・灰色粒、白色透明粒を多量、2mm以下の白色粒、微細な透明粒を少量含む	
218	深鉢 口縁部	-	I	-	-	-	貝殻縁刺突文 模形突起付帯	ナデ	灰白 5YR6/4	灰白 5YR6/4	角閃石をわずかに、微細な白色粒、無色透明粒を少量含む	角閃石
219	深鉢 口縁部	5E	I	-	-	-	貝殻条痕文 貝殻縁刺突文	横方向のナデ	灰白 7.5YR6/4	灰白 7.5YR6/6	1mm以下の無色透明粒を少量、光沢粒、角閃石をわずかに含む	
220	深鉢 胴部	12D	V	-	-	-	貝殻条痕文 貝殻縁刺突文	ケズリ	灰白 7.5YR5/4 明赤褐 5YR5/6	明赤褐 5YR5/6	2mm以下の灰白色粒、無色透明光沢粒、黒色光沢粒を多量、2mm以下の褐色粒を少量含む	
221	深鉢 口縁部	10C	V	-	-	-	貝殻縁刺突文	横方向のナデ	灰白 7.5YR6/4	灰白 5YR5/4	1mm以下の無色透明光沢粒、角閃石、微細な光沢粒を少量含む	
222	深鉢 胴部	12E	V	-	-	-	貝殻条痕文 貝殻縁刺突文	ケズリ	灰白 10YR6/4	灰白 2.5Y6/3	4mm以下の赤褐色粒を少量、1mm以下の光沢粒を多量、角閃石を少量、微細な灰白色粒を少量含む	
223	深鉢 胴部	10C	V	-	-	-	貝殻条痕文 貝殻縁刺突文	ナデ	灰黄椀 10YR6/2	灰白 7.5YR6/4	7mm、4mmの赤褐色粒1個ずつ、1mm以下の無色透明光沢粒を少量含む	
224	深鉢 胴部	9E	V	-	-	-	貝殻条痕文 貝殻縁刺突文	ケズリ ナデ	灰白 7.5YR5/4	灰白 5YR6/6	1.5mm以下の無色透明光沢粒を多量、1mm以下の灰白色粒、角閃石を少量含む	
225	深鉢 胴部	12D	V	-	-	-	貝殻条痕文 貝殻縁刺突文	ケズリ	灰白 5YR5/4	明赤褐 5YR5/6	1mm以下の褐色・灰色粒、無色透明光沢粒、黒色光沢粒を多量に含む	
226	深鉢 胴部	9C	V	-	-	-	貝殻条痕文 貝殻縁刺突文	縦方向のナデ	灰白 5YR5/4	灰白 5YR5/4	2mm以下の無色透明光沢粒を中量、3mm以下の褐色粒をわずかに含む	
227	深鉢 口縁→胴部	11D	V	-	-	-	貝殻縁刺突文	横方向のミガキ 丁寧なナデ	灰黄 2.5Y6/2	灰黄 2.5Y6/2	3mm以下の灰白色粒を多量、1mm以下の雲母を中量、微細な無色透明光沢粒を少量含む	
228	深鉢 底部	12D	V	-	推定 15.65	-	縦・斜方向の短沈線文	ナデ	灰白 2.5Y6/3 灰白 5YR5/4	灰白 10YR7/4 灰白 5YR5/4	2mm以下の無色透明光沢粒を多量、1mm以下の角閃石、微細な灰白色粒を少量含む	
229	深鉢 底部	9C	V	-	-	-	縦方向の沈線文	ナデ	明褐 7.5YR5/6	明褐 7.5YR5/6	2mm以下の無色透明粒、1mm以下の白色透明粒を中量、角閃石を少量含む	
230	深鉢 胴部	SE4	I	-	-	-	格子目押型文	ナデ	浅黄 2.5Y7/3	浅黄 2.5Y7/3	2mm以下の淡黄・灰・灰白・褐色粒、黒色光沢粒をわずかに含む	
231	深鉢 胴部	12D	V	-	-	-	山形押型文	ナデ	灰白 7.5YR5/4	灰白 7.5YR5/4	3mm以下の無色半透明粒、1mm以下の灰白色粒、雲母を中量、1mm以下の褐色粒を少量含む	
232	深鉢 胴部	12D	I	-	-	-	山形押型文	横方向のナデ	灰白 7.5YR6/4	灰白 7.5YR6/4	1mm以下の黄褐色・灰色粒、雲母を少量含む	
233	深鉢 胴部	9D	V	-	-	-	山形押型文 (流水状)	ナデ	灰白 5YR6/4	灰白 5YR6/4	1mm以下の灰・黒色粒、無色透明粒を少量含む	
234	深鉢 口縁部	6E	I	-	-	-	横方向のミガキ	風化のため不明	灰白 10YR7/4	灰白 10YR7/4	1mm以下の灰白・灰色粒、光沢粒をわずかに含む	
235	浅鉢 口縁部	SC1	-	-	-	-	横方向のミガキ	ミガキ	椀 5YR6/6 灰褐 7.5YR5/2	椀 5YR6/6 灰黄椀 10YR5/2	1mm以下の褐色粒を少量、黒色光沢粒を少量、微細な無色透明光沢粒を少量含む	
264	甗 口縁→胴部	SA3	-	推定 16.8	-	-	横方向のナデ 工具痕	横方向のナデ	明黄椀 10YR7/6 黒褐 10YR3/3	灰 10Y4/1 椀 7.5YR7/6	1mm以下の赤褐色粒を少量、微細な黒色粒を含む	

遺物番号	器種部位	出土地点	層位	量 (cm)			手法・調整・文様ほか			色調		胎土の特徴	備考
				口径	底径	器高	外面	内面	外面	内面	外面		
265	壺 胴部	SA3	-	-	-	縦・斜方向のハケメ 十字のへら書き	横・斜方向のナデ	暗褐 7.5YR3/3 にぶい 7.5YR5/4	黒褐 7.5YR3/1 にぶい 7.5YR5/3		6mm以下の白色半透明粒をわずかに含む		
266	壺 底部	SA3	-	推定 6.3	-	ナデ 風化 横方向のナデ	ナデ 風化 指頭痕	橙 7.5YR6/6 にぶい 2.5Y6/3	黒褐 2.5Y3/1		2mm以下の白色粒を少量、微細な透明光沢粒を少量含む		
267	壺 口縁～胴部	SA3	-	-	-	横・縦方向のナデ	ナデ 斜方向のナデ	にぶい 黄緑 10YR7/4	にぶい 黄緑 10YR7/4		0.5mm以下の黒色粒、微細な透明光沢粒を少量含む		
269	壺 底部	SA4	-	推定 6.4	-	縦・斜方向のハケメ	縦方向のハケメ ユビオサエ	にぶい 黄緑 7.5YR6/4	にぶい 黄緑 7.5YR6/4		6mm以下の白色粒、微細な透明光沢粒、黒色光沢粒を少量含む	底面にスス付着	
270	器台 脚部	SA4	-	推定 25.6	-	ミガキ 端部の凹線	ナデ	にぶい 黄緑 10YR7/4	にぶい 黄緑 7.5YR6/4		1mm以下の白・黒・透明粒を少量含む		
272	壺 胴～底部	SA5	-	-	-	ナデ	ナデ	橙 7.5YR7/6 にぶい 黄緑 10YR6/4	明褐 7.5YR5/8		3mm以下の黒褐色を少量、1mm以下の赤褐・白色半透明粒をわずかに含む		
274	壺 口縁～胴部	SA6	-	推定 17.5	-	扇播状文 風化のため不明	風化のため不明	黄赤褐 7.5YR8/4	黄赤褐 7.5YR8/4		4mm以下の赤褐・褐色粒を少量、2mm以下の灰色粒、白色・黒色透明光沢粒を少量含む	複合口縁	
275	壺 胴部	SA6	-	-	-	ナデ	ナデ 風化	5YR6/6	5YR7/6		微細な無色透明光沢粒をわずかに含む		
276	壺 口縁～胴部	SA6	-	推定 23.4	-	斜方向のハケメ	斜方向のハケメ	にぶい 黄緑 10YR7/4	にぶい 黄緑 10YR7/4		5mm以下の褐・灰褐・赤褐色粒を少量、2mm以下の灰白・無色透明光沢粒を少量含む		
277	壺 口縁～胴部	SA6	-	-	-	横・斜方向のミガキ	斜方向のミガキ	にぶい 黄緑 10YR5/3	にぶい 黄緑 7.5YR6/4		2.5mm以下の灰褐色粒、白色透明光沢粒を少量含む		
278	壺 口縁部	SA6	-	-	-	横方向のナデ	横方向のナデ	にぶい 黄緑 10YR7/4	にぶい 黄緑 10YR7/4		微細な赤褐色粒をわずかに含む	外面にスス付着	
279	壺 口縁部	SA6	-	-	-	刻目貼付突帯 横方向のナデ	工具痕	にぶい 黄緑 10YR7/4	にぶい 黄緑 10YR7/4		2.5mm以下の赤褐・褐色粒を少量、微細な無色透明光沢粒を少量含む		
280	壺 口縁部	SA6	-	-	-	刻目貼付突帯 風化のため不明	横方向のナデ	にぶい 黄緑 7.5YR7/4	にぶい 黄緑 7.5YR7/4		3mm以下の灰褐・褐色粒を少量、1mm以下の灰白色粒を少量含む		
281	壺 口縁部	SA6	-	-	-	横方向の工具ナデ 横方向のナデ	横方向のナデ	にぶい 黄緑 10YR7/4	にぶい 黄緑 10YR6/4		2mm以下の黒色粒を少量、1mm以下の赤褐色粒をわずかに含む		
282	壺 胴部	SA6	-	-	-	縦方向のハケメ 風化のため不明	ナデ ユビオサエ	にぶい 黄緑 7.5YR6/4	黄赤褐 7.5YR6/6		3mm以下の赤褐色粒を少量、1mm以下の白色透明光沢粒、微細な無色透明光沢粒をわずかに含む		
283	壺 底部	SA6	-	-	-	縦・斜方向のミガキ 風化のため不明	不明	にぶい 黄緑 7.5YR5/3	にぶい 黄緑 7.5YR5/3		3mm以下の褐・灰白色粒、黒色光沢粒を少量、2mm以下の雲母を少量、3～6mm以下の灰・灰白色粒を少量含む		
285	長頸壺 口縁～胴部	SA7	-	6.6	-	口縁端部に凹線 縦方向のミガキ	横方向の工具ナデ 横方向のナデ	にぶい 黄緑 10YR7/4	にぶい 黄緑 10YR7/4		微細な黒色粒を少量、微細な無色透明光沢粒をわずかに含む		
286	壺 口縁～胴部	SA7	-	推定 28.2	-	刻目貼付突帯 横方向のナデ	斜方向のハケメ	黄赤褐 5YR6/6	黄赤褐 5YR6/6		3mm以下の灰褐・褐色粒、白色半透明光沢粒を少量含む		
287	壺 口縁部	SA7	-	-	-	口縁端部に刻目 刻目貼付突帯	ナデ	黄赤褐 5YR6/6	にぶい 黄緑 7.5YR5/4		3mm以下の褐・赤褐・灰褐色粒を少量、微細な無色透明光沢粒を少量含む		
288	壺 底部	SA7	-	推定 5.4	-	ハケ後ミガキ	横方向のミガキ	灰黄 2.5Y7/2	黒褐 2.5Y3/1		3mm以下の灰褐色粒を少量、微細な赤褐色粒を少量含む		
289	壺 底部	SA7	-	推定 6.4	-	ナデ	ナデ	黄赤褐 2.5Y7/2	暗灰黄 2.5Y5/2		1mm以下の褐・褐色粒、微細な黒色粒を少量、黒色角柱状光沢粒、無色透明光沢粒を少量含む		
291	壺 口縁～胴部	SA8	-	推定 23.5	-	口縁端部に凹線 斜方向のハケメ	斜方向のナデ・ハケメ	にぶい 黄緑 7.5YR7/4	にぶい 黄緑 10YR7/3		4mm以下の褐・灰褐色粒を少量、1mm以下の灰白色粒、黒色・無色透明光沢粒を少量含む	外面にスス付着	
292	壺 口縁部	SA8	-	-	-	横方向のナデ	横方向のナデ	にぶい 黄緑 7.5YR6/3	にぶい 黄緑 7.5YR6/3		1.5mm以下の褐・黒褐色粒を少量、微細な黒色・無色透明光沢粒を少量含む	外面にスス付着	
293	壺 底部	SA8	-	-	-	ナデ	ナデ	灰黄褐 10YR5/2	灰黄褐 10YR5/2		2mm以下の褐・赤褐色粒、白色半透明光沢粒を少量、3～4mmの褐色粒を少量含む		
294	壺 底部	SA8	-	推定 5.8	-	縦・斜方向のハケメ	ナデ 風化	にぶい 黄緑 7.5YR4/3	にぶい 黄緑 7.5YR5/3		3mm以下の褐・灰白色粒、白色半透明光沢粒を少量、微細な角閃石・無色透明光沢粒を少量、7mmの褐色粒1個を含む		
295	壺 口縁部	SA9	-	-	-	壺先状口縁 横方向のナデ	横方向のナデ	にぶい 黄緑 7.5YR6/4	にぶい 黄緑 7.5YR6/4		1.5mm以下の灰褐色粒、無色透明光沢粒を少量、2mm以下の褐・灰白色粒を少量、4mmの褐色粒1個を含む	口縁部にスス付着	
296	壺 胴～底部	SA9	-	-	-	縦方向のハケメ ナデ	横方向のナデ 粘土痕	にぶい 黄緑 10YR7/3	にぶい 黄緑 10YR7/3		2mm以下の赤褐色粒を少量、1mm以下の乳白色粒をわずかに含む		
297	壺 底部	SA9	-	推定 8.0	-	ナデ 風化	風化のため不明	橙 7.5YR7/6	橙 7.5YR7/6 褐灰 7.5YR4/1		微細な黒色粒を少量、微細な無色透明光沢粒を少量、2mm以下の乳白色粒をわずかに含む		
298	壺 口縁部	SA9	-	-	-	横方向のナデ	横方向のナデ	にぶい 黄緑 10YR5/3	にぶい 黄緑 10YR5/3		1mm以下の褐・灰白色粒、微細な無色透明光沢粒を少量含む		
299	壺 口縁部	SA9	-	-	-	刻目貼付突帯 横方向のナデ	横方向のナデ ナデ	にぶい 黄緑 7.5YR5/4	にぶい 黄緑 7.5YR5/4		4mm以下の灰白色粒、1mm以下の褐色粒、黒色柱状光沢粒を少量含む		
300	壺 口縁部	SA9	-	-	-	刻目貼付突帯 工具ナデ	横方向のナデ	にぶい 黄緑 10YR7/4	にぶい 黄緑 10YR5/3		微細な無色透明光沢粒を少量、微細な白色粒をわずかに含む		
301	壺 口縁部	SA9	-	-	-	刻目貼付突帯 横方向の工具ナデ	横方向のナデ	黄赤褐 7.5YR4/3	にぶい 黄緑 7.5YR6/4		1mm以下の白色粒をわずかに含む		
302	壺 胴部	SA9	-	-	-	縦方向のミガキ	ナデ	にぶい 黄緑 10YR7/3	にぶい 黄緑 10YR7/3		3mm以下の灰褐色粒を少量、3mm以下の赤褐色粒を少量含む		
303	壺か鉢 底部	SA9	-	-	-	横方向のナデ	横方向のナデ	にぶい 黄緑 7.5YR7/4 黄赤褐 2.5Y7/2	黒褐 2.5Y3/2 黄灰 2.5Y3/1		微細な灰褐色粒、無色透明光沢粒を少量、微細な黒色光沢粒をわずかに含む		
304	高坏 口縁～坏部	SA9	-	-	-	縦方向のへらミガキ	斜方向のへらミガキ	黄赤褐 10YR6/6	橙 5YR6/6		1mm以下の褐・赤褐色粒、無色透明光沢粒、黒色柱状光沢粒を少量含む		
305	器台 口縁部	SA9	-	-	-	口縁端部に凹線 横方向のナデ	横方向のナデ	にぶい 黄緑 5YR6/4	にぶい 黄緑 5YR7/4		1mm以下の赤褐・褐色粒を少量、微細な無色透明光沢粒を少量含む		
306	器台 底部	SA9	-	-	-	口縁端部に凹線 横方向のナデ	横方向のナデ	にぶい 黄緑 10YR7/4	暗黄褐 2.5YR5/2		1.5mm以下の赤褐・褐・灰白色粒を少量、微細な黒色柱状・無色透明光沢粒を少量含む		
310	面口 頸部	SA10	-	-	-	縦方向のミガキ	斜方向のナデ	にぶい 黄緑 7.5YR6/4	灰黄 2.5Y7/2		3mm以下の白色半透明粒を少量、1mm以下の褐・灰白色粒、微細な無色透明光沢粒を少量含む		
311	壺 胴部	SA10	-	-	-	内形浮文 ナデ 斜・横方向のミガキ	ミガキ	にぶい 黄緑 10YR7/4	暗灰 N 3/		1mm以下の褐色粒を少量、微細な無色透明光沢粒、黒色光沢粒を少量含む		
312	壺 貼付突帯部	SA10	-	-	-	横方向のナデ	-	黄赤褐 7.5YR5/4	黄赤褐 7.5YR5/4		2mm以下の雲母・褐・灰白色粒を少量、微細な黒色粒を含む		
313	壺 底部	SA10	-	推定 5.8	-	工具痕 ユビオサエ 粗いナデ	ナデ	灰黄褐 10YR5/2	にぶい 黄緑 5YR6/4		4～6mmの白色粒、微細な黒褐色粒、黒色柱状光沢粒、無色透明光沢粒を少量含む		
314	器台 底部	SA10	-	-	-	ナデ	ナデ	にぶい 黄緑 10YR7/3	にぶい 黄緑 10YR7/3		1mm以下の褐・赤褐色粒を少量、微細な無色透明光沢粒を少量含む		
315	壺 口縁部	SA12	-	-	-	口縁端部に刻目 横方向のナデ	連続刺突文	黒褐 7.5YR3/2 にぶい 黄緑 7.5YR6/4	黒褐 7.5YR3/2 にぶい 黄緑 7.5YR6/4		微細な黒色透明光沢粒を少量、2mm以下の白色粒をわずかに含む		
316	壺 口縁部	SC1	-	推定 8.4	-	横方向のナデ ナデ	横方向のナデ ナデ	にぶい 黄緑 5YR6/6	にぶい 黄緑 10YR7/4		2mm以下の褐・赤褐・灰褐色粒を少量、微細な無色透明光沢粒を少量含む	初の内痕	
317	壺 口縁部	SC1	-	-	-	刻目貼付突帯 縦方向のハケメ	ナデ	にぶい 黄緑 10YR7/3	にぶい 黄緑 10YR7/3		微細な黒色柱状光沢粒、無色透明光沢粒を少量、1mm以下の褐色粒を少量、5mm以下の灰白色粒をわずかに含む		
318	壺 口縁部付近?	SC1	-	-	-	刻目貼付突帯 横方向のナデ	ナデ	明赤褐 5YR5/6	明赤褐 5YR5/6		2mm以下の褐・灰白色粒を少量含む		
319	壺 胴部	SC2	-	-	-	縦方向のミガキ	斜方向のハケメ	にぶい 黄緑 10YR6/2	にぶい 黄緑 7.5YR5/4		1mm以下の白色粒、微細な黒色粒、無色透明光沢粒を少量含む		
320	壺 底部	SC4	-	推定 9.8	-	ハケメ ミガキ	ナデ	灰黄褐 10YR6/2	にぶい 黄緑 7.5YR6/4		1mm以下の褐色粒を少量、2mm以下の明褐色・黒褐色粒を少量含む		
321	壺 口縁部	SC4	-	-	-	横方向のナデ 風化	横方向のナデ 風化	にぶい 黄緑 7.5YR7/4	にぶい 黄緑 7.5YR7/4		2mm以下の灰・褐色粒、1mm以下の白色粒を少量、2mm以下の角閃石を少量含む		
322	壺 口縁部	SC4	-	-	-	横方向の工具ナデ	横方向のナデ	にぶい 黄緑 10YR6/4	にぶい 黄緑 10YR6/4		微細な無色透明光沢粒を少量、1mm以下の白色粒をわずかに含む		
323	壺 口縁部	SC4	-	推定 17.2	-	横方向のナデ	横方向のナデ	にぶい 黄緑 7.5YR7/4 灰黄 7.5YR4/2	にぶい 黄緑 7.5YR6/4 黒褐 7.5YR3/1		3mm以下の赤褐色粒を少量、微細な無色透明光沢粒を少量含む		
324	壺 底部	SC4	-	推定 8.6	-	ナデ 工具痕	ナデ	にぶい 黄緑 7.5YR6/3	黄赤褐 7.5YR5/2		2～4mmの灰褐色粒、2mm以下の白・黒色粒を少量、2mm以下の無色透明光沢粒を少量含む		
325	壺 底部	SC4	-	推定 8.4	-	工具痕	ナデ	にぶい 黄緑 5YR6/4	灰黄褐 10YR6/2		3mm以下の灰褐色粒、2mm以下の褐・灰褐色粒を少量、1mm以下の黒色粒を少量含む		
326	鉢 底部	SC5	-	推定 3.2	-	縦方向の工具ナデ	縦方向の工具ナデ	橙 7.5YR7/6 黒 7.5YR2/1	橙 7.5YR7/6 黒 7.5YR6/3		3mm以下の赤褐色粒を少量、微細な無色透明光沢粒を少量、1mm以下の黒色粒をわずかに含む		
327	壺 口縁部	SC6	-	-	-	扇播状文 風化のため不明	風化のため不明	にぶい 黄緑 7.5YR7/4	橙 5YR7/6		3mm以下の褐・赤褐・灰白色粒を少量、微細な無色透明光沢粒を少量含む	複合口縁	
328	壺 底部	SC6	-	推定 9.0	-	縦方向のミガキ	ナデ	にぶい 黄緑 10YR6/4	灰黄褐 10YR6/2		1mm以下の白・褐色粒を少量、微細な無色粒、無色透明光沢粒、黒色柱状光沢粒を少量含む		
329	壺 突帯	SC6	-	-	-	横方向のナデ	-	にぶい 黄緑 10YR7/3	-		3mm以下の褐色粒を少量、1mm以下の黒色柱状光沢粒、無色透明光沢粒を少量含む		
330	壺 口縁部	SC6	-	-	-	口縁端部に刻目 横方向のナデ	横方向のナデ	にぶい 黄緑 10YR7/4	にぶい 黄緑 10YR7/4		2mm以下の赤褐色粒を少量、2mm以下の黒色粒を少量含む		
331	壺 底部	SC6	-	-	-	ミガキ 横方向のナデ	ハケメ	灰黄褐 10YR6/2	灰黄褐 10YR6/2		1mm以下の褐色粒、微細な白・黒色粒、無色透明光沢粒を少量含む		

遺物番号	器種部位	出土地点	層位	法量 (cm)			手法・調整・文様ほか		色 調		胎土の特徴	備考
				口径	底径	器高	外 面	内 面	外 面	内 面		
332	鉢口縁部	SC6	-	-	-	-	横方向の工具ナデ	工具ナデ	にぶい黄橙 10YR7/4	にぶい黄橙 10YR7/4	4mm以下の褐・赤褐色粒を多量、1mm以下の白色透明粒を少量含む	
333	広口器類～胴部	SC7	-	-	-	-	横方向の工具ナデ	ナデ	にぶい黄橙 10YR7/4	にぶい黄橙 10YR7/4	2mm以下の赤褐色粒、1mm以下の黒色粒を少量、微細な黒色透明粒をわずかに含む	
334	広口器底部	SC7	-	-	6.2	-	斜方向のハケメ	縦・斜方向のハケメ	にぶい黄橙 10YR7/3	浅黄 2.5Y7/3	3mm以下の褐・赤褐色粒を少量含む	
335	鉢口縁部	SC7	-	-	-	-	横方向の工具ナデ	横方向のナデ	7.5YR7/6	7.5YR7/6	1mm以下の赤褐色粒を少量、3mm以下の黒色粒、2mm以下の乳白色粒、微細な黒色透明粒をわずかに含む	
336	高坏口縁部	SC7	-	-	-	-	縦・斜方向のミガキ	縦・斜方向のミガキ	浅黄橙 10YR8/4	浅黄橙 10YR8/4	微細な黒色粒、無色透明粒をわずかに含む	赤色顔料付着
337	鉢底部	SC7	-	-	推定 4.4	-	縦・斜方向のミガキ	斜方向のハケメ	にぶい黄橙 10YR7/2	褐灰 10YR4/1	3mm以下の褐色粒を少量、2mm以下の白色粒、微細な黒色粒を少量含む	
338	鉢口縁部	SD1	-	-	-	-	ミガキ 凹線	横方向のナデ	にぶい黄橙 7.5YR6/4	にぶい黄橙 7.5YR7/4	1mm以下の灰白・褐色粒、白色透明光沢粒を多量、微細な黒色光沢粒、無色透明光沢粒を少量含む	外面にスス付着
339	鉢口縁部	SD1	-	-	-	-	貼付突帯	ナデ	明赤褐 5YR5/6	にぶい赤褐 5YR5/4	3mm以下の灰白・褐色粒、白色半透明粒、2mm以下の雲母を少量、5mm以下の灰白色粒、白色透明粒を各1個含む	
340	鉢口縁部	SD1	-	-	推定 9.0	-	風化のため不明	風化のため不明	7.5YR7/6	7.5YR7/6	1mm以下の褐 赤褐色粒、微細な灰白色粒、無色透明光沢粒を少量含む	
341	鉢胴部	SD1	-	-	推定 7.8	-	ナデ 風化	ナデ 風化	7.5YR7/6	にぶい黄橙 10YR7/4	1.5mm以下の褐色粒を少量、微細な黒色光沢粒を少量含む	穿孔
342	鉢口縁部	SD1	-	-	-	-	横方向のナデ	横方向のナデ	7.5YR7/6	7.5YR7/6	3mm以下の赤褐色粒を少量、2mm以下の黒色粒をわずかに含む	
343	鉢胴部	SD1	-	-	-	-	縦方向のハケメ	横・斜方向のミガキ	明赤褐 5YR5/6	にぶい赤褐 5YR5/4	2mm以下の灰白・褐色粒、白色半透明粒を多量、微細な黒色粒、透明光沢粒を少量、3～4mmの赤褐・褐色粒を数個含む	
344	器台変部	SD1	-	-	-	-	凹線	横方向のミガキ	にぶい黄橙 10YR6/2	にぶい黄橙 7.5YR7/4	1mm以下の灰褐色粒、黒色光沢粒、微細な黒色透明光沢粒を少量含む	
345	鉢胴部	SD1	-	-	-	-	斜方向のハケメ	横方向のナデ	5YR6/6	にぶい黄橙 10YR6/3	1.5mm以下の褐・赤褐色粒を少量含む	
346	鉢口縁部	SD2	-	-	推定 14.6	-	櫛歯波状文	横方向のナデ	明黄褐 10YR7/6	浅黄橙 7.5YR8/6	3mm以下の赤褐色粒を少量、2mm以下の灰色粒、1mm以下の白色粒をわずかに含む	複合口縁
347	鉢口縁部	SD2	-	-	-	-	ミガキ	ナデ	にぶい黄橙 10YR6/3	にぶい黄橙 10YR7/4	微細な無色透明光沢粒を少量、1mm以下の赤褐・黒色粒をわずかに含む	
348	鉢口縁部	SD2	-	-	推定 8.2	-	縦・横方向のミガキ	横方向の工具ナデ	にぶい黄橙 10YR7/4	にぶい黄橙 10YR6/4	微細な金色粒を少量、微細な黒色粒をわずかに含む	
349	鉢口縁部	SD2	-	-	推定 11.6	-	縦方向のミガキ	ナデミガキ	にぶい黄橙 7.5YR6/4	にぶい黄橙 7.5YR6/4	微細な黒色粒を少量、無色透明粒をわずかに含む	
350	鉢口縁部	SD2	-	-	-	-	ナデ	工具ナデ	にぶい黄橙 10YR7/4	10YR7/4	2mm以下の黒褐色粒を少量、微細な黒色透明粒を少量含む	
351	鉢底部	SD2	-	-	-	-	ナデ	-	にぶい黄橙 10YR7/4	-	2mm以下の褐色粒を少量含む	
352	高坏口縁部	SD2	-	-	-	-	縦方向のミガキ	縦方向のミガキ	7.5YR6/6	7.5YR6/6	微細な赤褐色粒、無色透明光沢粒を少量含む	
353	高坏口縁部	SD2	-	-	-	-	縦方向のミガキ	縦方向のミガキ	にぶい黄橙 10YR7/4	にぶい黄橙 10YR7/4	1mm以下の褐・灰白色粒を少量含む	
354	高坏口縁部	SD2	-	-	-	-	縦・横方向のミガキ	縦方向のミガキ	10YR6/3-7/4	7.5YR6/4	2mm以下の灰白・赤褐色粒、無色透明光沢粒を少量含む	
355	器台変部	SD2	-	-	-	-	ミガキ	ミガキ	にぶい黄橙 7.5YR6/4	にぶい黄橙 7.5YR7/4	3mm以下の褐色粒、微細な黒色粒、無色透明光沢粒を少量含む	
356	鉢口縁部	SE1	-	-	-	-	工具痕	-	にぶい黄橙 10YR6/4	にぶい黄橙 7.5YR7/4	3mm以下の灰褐色粒、2mm以下の褐色粒を少量、微細な黒色粒、無色透明光沢粒を少量含む	
357	小型器口縁部	SE1	-	-	-	-	横方向のナデ	ナデ	にぶい黄橙 7.5YR7/4	にぶい黄橙 7.5YR7/4	微細な黒色粒を少量含む	
358	鉢口縁部	SE1	-	-	-	-	横方向のナデ	横方向のナデ	にぶい黄橙 10YR7/3	にぶい黄橙 10YR7/3	2mm以下の赤褐色粒、灰褐色粒を少量、黒色光沢粒、微細な黒色粒を少量含む	
359	高坏口縁部	SE1	-	-	-	-	ナデ	ナデ	にぶい黄橙 5YR7/4	7.5YR7/4	1mm以下の赤褐色粒、褐色粒を少量、1mm以下の褐灰色粒を少量含む	
360	高坏口縁部	SE1	-	-	-	-	縦方向のミガキ	横方向のナデ	明黄褐 10YR7/6	7.5YR7/6	1mm以下の白色粒、赤褐色粒をわずかに含む	
361	鉢口縁部	SE2	-	-	-	-	貼付突帯、ハケメ	ミガキ	明赤褐 7.5YR6/4	7.5YR7/6	2mm以下の灰褐色粒、1mm以下の黒色粒、微細な無色透明光沢粒を少量含む	
362	鉢口縁部	SE2	-	-	-	-	横方向のナデ	横方向のナデ	にぶい黄橙 10YR7/4	にぶい黄橙 10YR6/4	1mm以下の褐色粒、灰褐色粒を多量、微細な黒色光沢粒、無色透明光沢粒を少量含む	
363	鉢底部	SE2	-	-	6.0	-	ナデ	ナデ	5YR6/6	にぶい黄橙 10YR7/4	5mm以下の褐色粒、灰白色粒を多量、1mm以下の黒色柱状光沢粒、無色透明光沢粒を少量含む	黒斑あり
364	鉢口縁部	SE2	-	-	-	-	刻目貼付突帯	横方向のナデ	にぶい黄橙 5YR5/4	にぶい黄橙 10YR5/3	3mm以下の軟質の黒色粒、灰褐色粒、微細な無色透明光沢粒、黒色光沢粒、灰白色粒を少量含む	黒斑あり
365	鉢口縁部	SE2	-	-	-	-	刻目貼付突帯	横方向のハケメ	にぶい黄橙 10YR6/4	にぶい黄橙 10YR6/4	3mm以下の灰褐色粒を少量、2mm以下の白色粒、微細な黒色光沢粒、微細な無色透明光沢粒を少量含む	
366	鉢口縁部	SE2	-	-	推定 20.6	-	刻目貼付突帯	指頭痕 指オサ工後ナデ	にぶい黄橙 10YR7/3	にぶい黄橙 10YR7/4	4mm以下の褐色粒、赤褐色粒、灰白色粒、微細な無色透明光沢粒を少量含む	
367	鉢口縁部	SE2	-	-	推定 27.2	-	刻目貼付突帯	指頭痕 指オサ工後ナデ	明黄褐 10YR7/6	にぶい黄橙 10YR5/4	1mm以下の灰色粒、無色透明粒を少量、1mm以下の黒色粒をわずかに含む	外面にスス付着
368	鉢胴部	SE2	-	-	推定 7.1	-	斜方向のハケメ	斜方向のナデ	7.5YR6/6	7.5YR6/6	3mm以下の赤褐色粒、褐色粒、灰白色粒を多量、微細な無色透明光沢粒、灰白色粒を少量含む	ススが付着
369	鉢口縁部	SE2	-	-	推定 11.6	-	ハケ後、縦方向のミガキ	横方向のナデ	にぶい黄橙 10YR7/4	にぶい黄橙 10YR7/4	2mm以下の赤褐色粒、1mm以下の茶褐色粒、微細な無色透明粒をわずかに含む	
370	鉢口縁部	SE2	-	-	-	-	ナデ	縦・斜方向のハケメ後ナデ	にぶい黄橙 7.5YR7/4	灰 5Y4/1	3mm以下の褐色粒、灰白色粒を少量含む	黒斑あり 内面全体黒変
371	鉢口縁部	SE3	-	-	-	-	横方向のナデ後ミガキ	横方向のミガキ	明赤褐 5YR5/6	7.5YR6/6	2mm以下の灰褐色粒、赤褐色粒を少量、2mm以下の乳白色粒をわずかに含む	外面にスス付着
372	鉢口縁部	SE3	-	-	推定 20.4	-	刻目貼付突帯	横方向のハケメ	にぶい赤褐 5YR5/4	明赤褐 5YR5/6	微細な金色粒を少量、2mm以下の白色粒を少量、1mm以下の黒色粒をわずかに含む	
373	鉢口縁部	SE3	-	-	-	-	刻目貼付突帯	ナデ	にぶい黄橙 10YR6/3	にぶい黄橙 10YR6/3	4mm以下の褐色粒、黒褐色粒、1mm以下の灰白色粒を少量含む	スス付着 穿孔
374	鉢口縁部	SE3	-	-	-	-	刻目貼付突帯	縦・斜方向のハケメ後ナデ	にぶい黄橙 7.5YR6/4	浅黄 2.5Y7/3	3mm以下の黒褐色粒、褐色粒、灰白色粒を少量含む	外面にスス付着
376	鉢口縁部	SE4	-	-	-	-	縦方向のハケメ	横方向のハケメ	5YR7/6	浅黄橙 7.5YR8/6	微細な無色光沢粒、黒色光沢粒を少量含む	
377	鉢口縁部	SE4	-	-	-	-	貼付突帯	横方向のナデ	明赤褐 5YR5/6	にぶい赤褐 5YR5/3	3～5mm大の灰・灰白色粒を少量、3mm以下の白色粒を少量、4mm以下の黒・灰・灰褐色粒を少量含む	
378	鉢口縁部	SE4	-	-	-	-	貼付突帯	横方向のナデ	黒褐 10YR3/2	明褐 7.5YR5/6	3～6mm大の白色粒を少量に、3mm以下の白・灰色粒を少量、2mm以下の赤褐色粒を少量含む	
379	鉢口縁部	SE4	-	-	推定 8.4	-	横方向のミガキ	-	にぶい黄橙 7.5YR6/4	7.5YR6/4	3mm以下の軟質の黒色粒、灰褐色粒・褐色粒を少量、3mm以下の灰白色・無色透明光沢粒を少量含む	
380	鉢口縁部	SE4	-	-	推定 7.2	-	横方向のナデ	斜方向の粗い工具痕	にぶい黄橙 10YR7/4	浅黄 2.5Y7/4	2mm以下の黒色・赤褐色粒をわずかに含む	
381	鉢口縁部	SE4	-	-	推定 22.2	-	丁寧な横方向のナデ	指頭痕	にぶい黄橙 10YR7/4	にぶい黄橙 10YR7/4	1mm以下の赤褐色粒を少量、微細な無色透明粒をわずかに含む	外面部分的にスス付着
382	鉢口縁部	SE4	-	-	-	-	横方向のナデ	横方向のナデ	にぶい黄橙 10YR6/4	にぶい黄橙 10YR6/4	1mm以下の白色粒を少量、2mm以下の赤褐色粒を少量、1mm以下の黒色光沢粒をわずかに含む	外面全体にスス付着
383	鉢口縁部	SE4	-	-	-	-	横方向のナデ	横方向のナデ	灰白 10YR8/2	浅黄橙 10YR8/3	1mm以下の白・灰白色粒をわずかに含む	
384	鉢口縁部	SE4	-	-	-	-	口縁縁部に刻目	ナデ	明赤褐 7.5YR5/6	にぶい黄橙 7.5YR5/3	6mm以下のにぶい黄橙褐色粒を少量、3mm以下の白色・褐灰色粒、微細な無色透明光沢粒、黒色柱状光沢粒を少量含む	
385	鉢口縁部	SE4	-	-	-	-	刻目貼付突帯	横方向のナデ	浅黄橙 10YR8/4	10YR8/4	1mm以下の褐・灰白色粒を少量含む	
386	鉢口縁部	SE4	-	-	推定 24.6	-	鋸先状口縁	斜方向のナデ	浅黄橙 10YR8/4	にぶい黄橙 10YR6/3	微細な黒色・無色透明粒を少量含む	外面にスス付着
387	鉢口縁部	SE4	-	-	推定 25.2	-	横方向のナデ	横方向のナデ	にぶい黄橙 10YR2/1	浅黄橙 10YR8/4	1mm以下の黒色粒、微細な白色粒をわずかに含む	外・内面にスス付着
388	鉢口縁部	SE4	-	-	推定 23.8	-	横・縦方向のナデ	縦・横方向のナデ	灰黄 2.5Y7/2	灰黄 2.5Y7/2-6/2	微細な無色透明粒を少量、1mm以下の白色・黒色光沢粒を少量含む	外面にスス付着
389	鉢口縁部	SE4	-	-	-	-	横方向の工具ナデ	横方向のナデ	にぶい黄橙 10YR7/4	にぶい黄橙 10YR7/4	2mm以下の茶褐色粒を少量、2mm以下の赤褐色粒を少量、微細な白・無色透明粒をわずかに含む	外面にスス付着
390	鉢口縁部	SE4	-	-	-	-	縦・横方向のナデ	横方向のナデ	浅黄橙 7.5YR8/4	にぶい黄橙 5YR6/4	1mm以下の白色半透明粒、微細な無色透明粒を少量、1mm以下の灰・灰褐色粒を少量含む	外面にスス付着

遺物番号	器種部位	出土地点	層位	法量 (cm)			手法・調整・文様ほか				色 調		胎土の特徴	備考
				口径	底径	器高	外 面	内 面	外 面	内 面				
391	甕 口縁部	SE4	4	推定 27	-	-	横・斜方向の工具ナデ	横方向の工具ナデ	浅黄橙10YR8/4 黒10YR2/1	浅黄橙10YR8/4 にぶい黄橙 10YR6/3	微細な茶褐色粒を中量、微細な 無色透明粒をわずかに含む	外面にスス付着		
392	甕 口縁部	SE4	-	推定 28.4	-	-	斜方後ナデ ハケメ	横方向のハケメ	にぶい黄橙 10YR7/3	にぶい黄橙 10YR7/3	赤色粒を中量、透明・白色粒を少量含む	外面にスス付着		
393	甕 底部	SE4	-	推定 5.6	-	-	横方向のナデ	ナデ	にぶい黄橙 10YR7/4 にぶい黄7.5YR7/4	-	1mm以下の灰色粒・白色粒を少量、 微細な無色透明粒を少量含む	円形状の窪み		
394	甕 底部	SE4	-	5.8	-	-	ナデ 一部横方向のハケメ	ナデ	浅黄 2.5Y7/3	浅黄 2.5Y7/3	2mm以下の褐色粒・灰褐色粒を中量、 微細な無色透明光沢粒を少量含む	内面に スス付着?		
395	甕 胴部	SE4	-	推定 5.4	-	-	ナデ 一部縦方向のハケメ	ナデ 指頭痕	浅黄橙 10YR8/4	浅黄橙 10YR8/4	3mm以下の褐色粒・黒褐色粒・無色透明粒を中量、 微細な黒色柱状光沢粒・無色透明光沢粒を少量含む	外面にスス付着		
396	甕 口縁部	SE4	4	推定 15.9	-	-	飾流波状文 ナデ	風化のため不明	黄 5YR6/6	黄 5YR6/6	3mm以下の赤・灰褐色粒を少量、 1mm以下の透明光沢粒を少量含む	複合口縁		
397	甕 口縁部	SE4	4	12.3	-	-	飾流波状文 ハケメ後ミガキ	横・斜方向のナデ	にぶい黄橙 10YR7/3	にぶい黄橙 10YR7/3	4mm以下の赤・褐色粒を少量、 1mm以下の透明光沢粒を少量含む	複合口縁		
398	甕 肩部	SE4	4	-	-	-	ナデ	風化気味	黄 10YR7/6	浅黄 2.5Y7/4	微細な赤褐色・透明光沢粒を少量含む	複合口縁 399と同一個体		
399	甕 底部	SE4	4	-	-	-	ミガキ	横・斜方向のハケメ	にぶい黄橙 7.5YR7/4	にぶい黄橙 10YR7/4	2mm以下の褐色粒・1mm以下の黒色粒、 微細な透明光沢粒を少量含む	複合口縁 398と同一個体		
400	小型精製 口縁部	SE4	4	推定 10.7	-	-	縦・斜方向のミガキ	横方向のミガキ	にぶい黄橙 10YR7/4	にぶい黄橙 10YR7/4	1mm以下の褐色粒・角閃石、 微細な透明光沢粒を少量含む	外面にスス付着		
401	甕口蓋 口縁部	SE4	4	-	-	-	横・縦方向のナデ	横・縦方向のナデ	にぶい黄橙 10YR7/4	にぶい黄橙 10YR7/4	5mm以下の灰色粒・3mm以下の 灰・褐色粒を少量含む			
402	甕口蓋 口縁部	SE4	4	推定 14.3	-	-	風化のため不明	風化のため不明	黄 7.5YR7/6	黄 7.5YR7/6	3mm以下の灰・灰褐色粒を少量、 2mm以下の白色粒を少量含む			
403	甕口蓋 口縁部	SE4	4	推定 9.1	-	-	風化のため不明	縦方向のナデ	にぶい黄橙 7.5YR6/4	にぶい黄橙 10YR6/4	3mm以下の灰・灰褐色粒を少量、 1mm以下の黒色光沢粒を少量含む			
404	甕口蓋 口縁部	SE4	4	推定 14.45	-	-	縦・斜方向のハケメ	斜方向のハケメ	にぶい黄橙 10YR6/4	にぶい黄橙 10YR6/4	5mm以下の赤・灰褐色粒を少量含む			
405	甕口蓋 胴部	SE4	4	-	-	-	縦方向のハケメ	ナデ 指頭痕	にぶい黄橙 10YR7/4	にぶい黄橙 10YR7/4	4mm以下の赤・褐・灰褐色粒を中量、 微細な無色透明光沢粒を少量含む			
406	甕 頸部	SE4	4	-	-	-	風化	横方向のナデ	黄7.5YR/6 橙2.5Y7/8	浅黄7.5Y/4 黄7.5YR/6	2mm以下の赤褐色粒を少量、1mm以下の白色 半透明粒を少量、角柱状の黒色粒をわずかに含む			
407	甕 胴部	SE4	4	-	8.3	-	貼付突帯 工具ナデ	工具ナデハケメ ユビオサエ	浅黄橙 10YR8/4 にぶい黄橙 10YR7/3	にぶい黄橙 10YR7/4 橙灰 10YR4/1	5mm以下の灰・褐色粒を少量、白色粒を中量、 黒色粒を少量含む			
408	甕 体部	SE4	4	-	-	-	縦方向のナデ ケスリか	横方向のナデ 風化	橙5YR7/6 にぶい黄橙 10YR7/4 黒橙7.5YR3/1	明黄橙10YR7/6 橙灰10YR5/1	3mm以下の黒・茶褐色粒を少量、 2mm以下の白色半透明粒をわずかに含む			
409	甕 底部	SE4	4	-	3.2	-	ナデ	ハケメ	にぶい黄橙7.5YR7/3	橙灰 7.5YR5/1	5mm程度の褐色粒、2mm以下の灰褐色・白色光沢粒を中量、 2mm以下の黒色光沢粒、1mm以下の白色粒を少量含む			
410	甕 底部	SE4	4	-	3.8	-	斜方向のハケメ 十字のヘラ書き	斜方向のハケメ ナデ	にぶい黄橙 10YR7/3	黄灰 2.5Y6/1	4mm以下の赤・褐色粒 (高師小僧1個) を中量含む			
411	甕 底部	SE4	4	-	4.4	-	風化のため不明	ナデ	にぶい黄橙 10YR6/4	にぶい黄橙 10YR6/4	4mm以下の灰・灰褐色粒を少量、白・白色半透明粒を中量、 1mm以下の透明粒をわずかに含む	円形状の窪み		
412	甕 口縁部	SE4	4	推定 23.4	-	-	ミガキ	斜方向のハケメ	黄 5YR6/6	黄 5YR6/6	白色粒を少量含む	外面にスス付着		
413	甕 口縁部	SE4	4	推定 22.0	-	-	ナデ、ユビオサエ	斜方向のハケメ	にぶい黄橙 10YR7/3	にぶい黄橙 10YR7/4	3mm以下の褐色粒を少量、3mm以下の褐色粒・2mm以下の 白色粒・灰白色光沢粒・微細な無色透明光沢粒を少量含む			
414	甕 頸部	SE4	4	-	-	-	縦・斜方向のハケメ	斜方向のハケメ	にぶい黄橙 10YR7/4	にぶい黄橙 10YR7/4	3mm以下の褐色粒を少量、2mm以下の白色光沢粒を少量含む			
415	甕 口縁部	SE4	4	-	-	-	縦方向のハケメ	斜方向のハケメ	にぶい黄橙 10YR7/4	にぶい黄橙 10YR7/4	5mm以下の赤・灰褐色粒を少量、 3mm以下の白色光沢粒を少量含む			
416	甕 口縁部	SE4	4	推定 21.5	-	-	縦・斜方向のハケメ ナデ	斜方向のハケメ 指頭痕	にぶい黄橙 10YR7/4	にぶい黄橙 10YR7/4	3mm以下の褐色粒を少量、 1.5mm以下の灰白色粒を少量含む	外面にスス付着		
417	甕 口縁部	SE4	4	推定 30.4	-	-	刻目貼付突帯 風化のため不明	風化のため不明	黄 5YR7/8	黄 5YR7/8	4mm以下の灰色粒・褐色粒を少量、 3mm以下の白色粒を少量含む	貼付突帯		
418	甕 口縁部	SE4	4	推定 31.4	推定 23.1	推定 23.0	縦・横方向のミガキ	ミガキ	黄 5YR6/6	黄 5YR6/6	3mm以下の褐色粒・灰褐色粒を少量、1mm以下の灰白色 粒を少量、微細な無色透明光沢粒を少量含む	黒斑あり		
419	甕 口縁部	SE4	4	-	-	-	縦方向のミガキ	横方向のミガキ	にぶい黄橙 7.5YR6/4	にぶい黄橙 7.5YR6/4	1mm以下の灰・褐色粒・黒色・透明光沢粒を少量含む			
420	甕 口縁部	SE4	4	-	-	-	風化のため不明	風化のため不明	黄 5YR7/6	黄 5YR7/6	5mm以下の赤褐色粒を少量、1mm以下の黒褐色粒・灰白色 粒を少量、透明光沢粒を少量含む			
421	甕 胴部	SE4	4	-	3.2	-	ユビオサエ ナデ ミガキ	ナデ、ユビオサエ	にぶい黄橙 10YR7/4	にぶい黄橙 10YR7/4	2mm以下の赤褐色粒、黒色粒を少量含む			
422	甕 胴部	SE4	4	-	4.6	-	工具ナデ後ユビオサエ	ナデ、指頭痕	明黄褐色 10YR7/6	明黄褐色 10YR7/6	2mm以下の赤褐色粒、黒色粒を少量、 1mm以下の白色透明粒をわずかに含む	黒斑あり		
423	甕 胴部	SE4	4	-	3.2	-	斜方向のハケメ	ナデ?	にぶい黄橙 10YR7/4	黄 7.5Y6/6	3mm以下の褐色粒・灰白色粒を少量、 微細な無色透明光沢粒を少量含む	外面にスス付着		
429	甕 頸部	SE5	-	-	-	-	縦方向のハケメ 強い横方向のナデ	横方向のハケメ	浅黄 2.5Y7/3	浅黄 2.5Y7/4	褐色粒を中量、透明粒を少量含む			
430	甕 口縁部	SE5	-	-	-	-	縦・横方向のナデ	斜方向のナデ	浅黄 7.5YR8/6	浅黄 7.5YR8/6	1mm以下の無色透明粒・赤褐色粒を少量、 1mm以下の白色粒をわずかに、微細な黒色粒を少量含む			
431	甕 胴部	SE5	-	-	-	-	刻目貼付突帯 ミガキ	指頭痕 ナデ	にぶい黄橙 7.5YR6/4	にぶい黄橙 7.5YR6/4	4mm以下の白色粒を少量、4mm以下の灰褐色粒・褐色粒を 中量、微細な無色透明光沢粒・黒色柱状光沢粒を少量、 1cm以下の灰褐色粒を含む			
432	甕 口縁部	SE5	-	推定 18.2	-	-	横方向のナデ 斜方向のハケメ	横・斜方向のハケメ	浅黄2.5Y7/3 黒橙7.5Y3/1	浅黄橙10YR8/4 黄橙10YR8/6	微細な黒色粒を中量、赤褐色粒・無色透明粒をわずかに含む	外面にスス付着		
433	甕 口縁部	SE5	-	-	-	-	横方向のナデ	横方向のナデ	黄 7.5YR6/3	黄 10YR3/3	2mm以下の白色半透明粒を中量、 微細な無色透明粒をわずかに含む	外面にスス付着		
434	甕 口縁部	SE5	-	-	-	-	縦・横方向のハケメ	横・斜方向のハケメ	にぶい黄橙 10YR8/3	にぶい黄橙 10YR7/3	1mm以下の茶褐色粒をわずかに、 微細な黒色粒を少量、無色透明粒をわずかに含む			
435	甕 口縁部	SE5	-	推定 22.4	-	-	工具痕 横方向のナデ	指頭痕 横方向のナデ	にぶい黄橙 10YR7/4 黒橙10YR3/1	にぶい黄橙 10YR6/4	4mm以下の赤褐色粒をわずかに、微細な無色透明粒を中量、 微細な黒色粒を少量含む			
436	甕 口縁部	SE5	-	-	-	-	刻目貼付突帯 縦・横方向の工具ナデ	横方向のナデ	黄7.5YR6/6 黒橙7.5YR3/2	にぶい黄橙 10YR6/4	5mm以下の乳白色粒を少量、 微細な赤褐色粒をわずかに含む	口縁部 内外面に刻目		
437	甕 口縁部	SE5	-	-	-	-	刻目貼付突帯 横方向のナデ	横方向のナデ	にぶい黄橙 10YR7/4	浅黄 10YR8/4	2mm以下の灰褐色粒を少量、 微細な無色透明粒を少量含む			
438	甕 口縁部	SE5	-	推定 20.8	-	-	刻目貼付突帯 縦・斜方向のハケメ	ナデ	黄 5YR6/6	にぶい黄橙 10YR6/3	3mm以下の褐色粒・灰白色粒・灰褐色粒を少量、 1mm以下の黒色柱状光沢粒・無色透明光沢粒を少量含む	外面にスス付着		
439	甕 口縁部	SE5	-	-	-	-	刻目貼付突帯 縦・横方向の工具ナデ	横方向のナデ	にぶい黄橙 10YR5/3	にぶい黄橙 10YR5/3	4mm以下の白色半透明粒を少量、3mm以下の褐色粒・灰褐色 粒を少量、微細な無色透明粒を少量含む	口縁部 外面に刻目		
440	甕 口縁部	SE5	-	-	-	-	刻目貼付突帯 縦・斜方向のハケメ	横方向のナデ	黄 5YR6/6	黄 5YR6/6	4mm以下の灰白色粒・白色半透明粒・褐色粒を少量、 微細な無色透明光沢粒・黒色柱状光沢粒を少量含む	口縁部 外面に刻目		
441	甕 底部	SE5	-	推定 5.4	-	-	ナデ 指頭痕	縦方向のナデ ミガキ、指頭痕	にぶい黄橙 10YR7/3 淡黄7.5YR4/4	にぶい黄2.5Y6/3 黒橙2.5Y3/1	3mm以下の茶褐色粒を少量、 1mm以下の白色粒・微細な無色透明粒を少量含む	外面にスス付着		
442	甕 底部	SE5	-	推定 5.2	-	-	縦方向のナデ	風化のため不明	明橙7.5YR5/6 黄7.5YR4/1	にぶい黄 7.5YR5/4	2mm以下の乳白色粒を少量、1mm以下の赤褐色粒をわずかに 含む、微細な無色透明粒を少量含む	外面にスス付着		
443	甕 口縁部	SE5	-	推定 20.0	-	-	口縁部に凹線 ナデ ユビオサエ	横方向の工具ナデ	にぶい黄橙 10YR7/2	にぶい黄橙 10YR7/2	1mm以下の褐色粒・微細な黒色粒を少量、 微細な白色粒・無色透明光沢粒を少量含む			
444	甕 口縁部	SL1	-	推定 10.0	-	-	横方向のナデ	横方向のナデ	浅黄 7.5YR6/6	浅黄 7.5YR6/6	2mm以下の褐色粒をわずかに、2mm以下の赤褐色粒を少量、 1mm以下の灰褐色粒を少量含む			
445	甕 口縁部	SL1	-	-	-	-	横方向のナデ	横方向のナデ	にぶい黄橙 10YR7/4	にぶい黄橙 10YR7/4	1mm以下の褐色粒を少量、微細な無色透明光沢粒を少量、 1mm以下の白色粒を含む			
446	甕 口縁部	SL1	-	推定 13.4	-	-	風化のため不明	風化のため不明	黄 5YR7/6	黄 5YR7/6	3mm以下の褐色粒・灰白色粒を少量含む	複合口縁		
447	甕 口縁部	SL1	-	-	-	-	横方向のナデ	横方向のナデ	にぶい黄橙 7.5YR7/4	にぶい黄橙 7.5YR7/6	2mm以下の褐色粒を少量、2mm以下の白色光沢粒を少量含む	複合口縁		
448	甕 口縁部	SL1	-	推定 15.8	-	-	ナデ	横方向のナデ 指頭痕	浅黄 2.5Y7/3	浅黄 2.5Y7/3	2mm以下の赤褐色粒を少量、1mm以下の白色半透明粒をわずかに含む			
449	甕 底部	SL1	-	推定 6.1	-	-	ナデ	ナデ	黄 5YR6/6	にぶい黄橙 10YR7/4	3mm以下の褐色粒を少量、微細な無色透明粒を少量含む	内面にスス付着		
450	甕 底部	SL1	-	推定 6.1	-	-	風化のため不明	風化のため不明	黄 5YR7/8	黄灰2.5Y4/1	3mm以下の赤褐色・灰色粒を少量含む			
451	甕 底部	SL1	-	推定 3.8	-	-	風化のため不明	風化のため不明	にぶい黄橙 10YR7/4	灰オリーブ 5Y6/2	6mm以下の赤褐色粒を少量、4mm以下の灰褐色粒・褐色粒 を少量含む			
452	甕 口縁部	SL1	-	-	-	-	斜・縦方向のハケメ	横方向のハケメ	にぶい黄橙 10YR7/3	にぶい黄橙 10YR7/3	2mm以下の褐色粒を少量、2mm以下の白色粒、 1mm以下の灰・黒色粒を少量含む			

遺物番号	器種部位	出土地点	層位	法量 (cm)			手法・調整・文様ほか				色 調		胎土の特徴	備考
				口径	底径	器高	外 面	内 面	外 面	内 面				
453	甕口縁部	SL1	-	-	-	-	横方向のハケメ	横方向のナデ	浅黄2.5Y7/3 黒褐2.5Y3/1	浅黄 2.5Y7/3	浅黄 2.5Y7/3	1mm以下の白色粒、微細な無色透明粒を少量含む		
454	高坏 环部	SL1	-	-	-	-	ミガキ	ミガキ	にぶい黄褐色 10YR7/3	にぶい黄褐色 10YR7/3	にぶい黄褐色 10YR7/3	1mm以下の灰色粒・褐色粒・黒色粒を少量含む		
455	高坏 环部	SL1	-	-	推定 24.4	-	ミガキ	横・斜方向のハケメ	明赤褐5YR5/6 黄褐色2.5Y5/3	浅黄褐色 7.5YR8/4	明赤褐2.5Y5/3 黒褐2.5Y3/1 橙5YR7/6	微細な無色透明粒を少量含む		
456	高坏か器台 裾部	SL2	-	-	-	-	ミガキ	横方向のハケメ	浅黄褐色 7.5YR8/4	浅黄褐色 7.5YR8/4	浅黄褐色 7.5YR8/4	1mm以下の黄褐色・黒色光沢粒を少量含む		
457	鉢 口縁部	SL2	-	-	-	-	風化のため不明	風化のため不明	にぶい黄褐色 2.5Y6/3 橙5YR7/6	浅黄 2.5Y7/4	浅黄 2.5Y7/4	3mm以下の灰色粒・灰褐色粒を多量、 3mm以下の白色粒・黒色粒を少量含む		
458	小型鉢 口縁部	SL1	-	-	-	-	ミガキ	ミガキ	にぶい黄褐色 7.5YR6/6	にぶい黄褐色 10YR7/4	にぶい黄褐色 10YR7/4	1mm以下の褐色粒、 微細な無色透明光沢粒・黒色光沢粒を少量含む		
459	鉢 底部	SL1	-	-	推定 3.8	-	縦・横方向のミガキ	ナデ	にぶい黄褐色 10YR7/4	赭灰	10YR6/1	1mm以下の褐灰磁粒を少量含む		
460	ミニチュア土 器(斜 胴-底部)	SL1	-	-	推定 2.0	-	ナデ	ナデ	にぶい黄褐色 10YR6/3	にぶい黄褐色 10YR7/4	にぶい黄褐色 10YR7/4	3mm以下の褐色粒・赤褐色粒を少量含む	黒斑あり	
462	甕 口縁部	SL2	-	-	-	-	横方向のナデ 頸部に沈線	ナデ	にぶい黄褐色 10YR6/4	にぶい黄褐色 10YR6/4	にぶい黄褐色 10YR6/4	2mm以下の灰色粒・灰褐色粒・白色粒を多量、 2mm以下の赤褐色粒・微細な無色透明粒を少量含む		
463	大口甕 口縁部	SL1	-	推定 19.4	-	-	口縁部に刻目 横方向のナデ	横方向のナデ	にぶい黄褐色 5YR6/6	橙	5YR6/6	2mm以下の褐色粒・灰白色粒を少量含む		
464	甕 胴部	SL1	-	-	-	-	貼付突帯 縦・横方向のミガキ	風化のため不明	明黄褐色 2.5Y4/2	明褐 5YR5/6	明褐 5YR5/6	4mm以下の白色半透明粒・微細な無色透明粒を多量、 3mm以下の灰色粒・灰褐色粒を少量含む		
465	甕 口縁部	SL1	-	-	-	-	横方向の工具痕	横方向の工具痕	にぶい黄褐色 10YR7/3	にぶい黄褐色 10YR7/3	にぶい黄褐色 10YR7/3	1mm以下の灰色粒・褐色粒を少量含む、 微細な黒色光沢粒・ 白色透明光沢粒を少量含む		
466	甕 口縁部	SL1	-	-	-	-	横方向のナデ	横方向のナデ	にぶい黄褐色 10YR7/4	橙	5YR6/6	3mm以下の褐色粒・灰褐色粒を多量、 微細な黒色柱状光沢粒を少量含む		
467	甕 口縁部	SL1	-	-	-	-	横方向のナデ	縦方向のナデ	にぶい黄褐色 5YR6/6	にぶい黄褐色 5YR6/4	にぶい黄褐色 5YR6/4	2mm以下の白色粒・灰色粒・褐色粒を少量、 1mm以下の黒色粒を少量、黒色角柱状光沢粒を少量、 微細な無色透明光沢粒を少量含む	外面にスス付着	
468	甕 口縁部	SL2	-	-	-	-	刻目貼付突帯 斜方向のハケメ	斜方向のナデ 斜方向の工具ナデ	にぶい黄褐色 10YR6/3	にぶい黄褐色 10YR7/4	にぶい黄褐色 10YR7/4	7mm大の赤灰色粒、 2mm以下の赤褐色粒、 1mm以下の白色粒・ 灰色粒を少量、 2mm以下の黒色粒を少量、 微細な無色透明粒を少量含む		
469	甕 口縁部	SL1	-	-	-	-	刻目貼付突帯 斜方向のハケメ	斜方向のハケメ	にぶい黄褐色 7.5YR6/4	にぶい黄褐色 10YR6/4	にぶい黄褐色 10YR6/4	2mm以下の白色粒・ 褐色粒を少量、 1mm以下の無色透明粒を少量含む		
470	甕 口縁部	SL1	-	-	-	-	横方向のナデ	縦方向のナデ 斜方向のハケメ	にぶい黄褐色 5YR6/6	橙	5YR6/4	2mm以下の白・灰・褐色粒・ 黒色柱状光沢粒を少量、 1mm以下の黒色粒を少量、 微細な透明光沢粒を少量含む		
471	甕 胴-底部	SL1	-	-	推定 5.6	-	縦・斜方向のハケメ ナデ	横・斜方向のハケメ	にぶい黄褐色 7.5YR7/4	赭灰	7.5YR4/1	1mm以下の灰・褐色粒、 微細な黒色粒を少量含む、 微細な白色・透明光沢粒を少量含む		
472	甕 口縁部	SC9	-	推定 18.6	-	-	横方向のナデ	横方向のナデ	にぶい黄褐色 10YR7/3	にぶい黄褐色 10YR7/3	にぶい黄褐色 10YR7/3	2mm以下の褐色粒を多量、 褐色粒を少量、 微細な黒色粒を少量含む、 透明光沢粒を少量含む		
473	甕 胴部	SC9	-	-	-	-	指描波状文 横方向のナデ	横方向のナデ	にぶい黄褐色 10YR7/4	にぶい黄褐色 7.5YR7/4	にぶい黄褐色 10YR7/3	4mm以下の赤褐色粒をわずかに含む	複合口縁	
474	甕 胴-胴部	SC9	-	推定 24.2	-	-	刻目貼付突帯 縦方向のハケメ	横方向のナデ	にぶい赤褐色 5YR5/4	にぶい赤褐色 5YR5/4	にぶい赤褐色 5YR5/4	4~8mm大の白色粒を少量、 2mm以下の褐・灰白色粒を少量、 微細な白色半透明・無色透明・ 黒色光沢粒を少量含む		
475	甕 口縁部	SC9	-	-	-	-	刻目貼付突帯 横方向のナデ	ナデ	橙7.5YR6/6 にぶい黄褐色 10YR6/3	にぶい黄褐色 7.5YR5/4	にぶい黄褐色 7.5YR5/4	1mm以下の褐・灰白・ 黒色光沢粒を少量、 微細な透明光沢粒を少量含む	外・内面に スス付着	
476	甕 口縁部	SC9	-	-	-	-	刻目貼付突帯 縦方向のハケメ	横方向のナデ 斜方向のハケメ	にぶい黄褐色 10YR6/4	にぶい黄褐色 10YR6/4	にぶい黄褐色 10YR6/4	1.5mm以下の赤褐・褐色粒を多量、 微細な灰白・透明光沢粒を少量含む		
477	甕 口縁部	SC9	-	-	-	-	刻目貼付突帯 横方向のナデ	横方向のナデ	7.5YR6/6	7.5YR6/6	7.5YR6/6	3~5mmの灰白・灰褐色粒を少量、 1.5mm以下の灰白・褐・ 白色透明粒を少量、 微細な角状粒・透明光沢粒を少量含む		
478	甕 底部	SC9	-	-	推定 5.6	-	横方向のナデ	風化のため不明	明赤褐5YR5/6 褐灰5YR4/1	明赤褐5YR5/6 褐灰5YR4/1	明赤褐5YR5/6 褐灰5YR4/1	3mm以下の灰褐色粒を少量、 1mm以下の白色粒を少量、 微細な無色透明粒をわずかに含む		
479	高坏 口縁部	SC9	-	-	-	-	ミガキ	ミガキ	浅黄 2.5Y7/4	にぶい黄褐色 7.5YR7/4	にぶい黄褐色 7.5YR7/4	1mm以下の褐・黒色粒、 微細な透明光沢粒を少量含む		
480	甕 複合口縁部	SN2 Tr	-	-	-	-	指描波状文 横方向のナデ	横方向のナデ	にぶい黄褐色 10YR7/3	にぶい黄褐色 10YR7/3	にぶい黄褐色 10YR7/3	2mm以下の褐色粒、 微細な透明光沢粒を少量含む		
481	甕 底部	SN2 SE	-	推定 2.6	-	-	ナデ	風化のため不明	浅黄褐色 10YR8/4	浅黄褐色 10YR8/4	浅黄褐色 10YR8/4	3mm以下の灰・白・ 無色透明粒を多量、 2mm以下の赤褐・灰褐色粒を少量、 角状石をわずかに含む		
482	甕 胴部	SN2 Tr	-	-	-	-	刻目貼付突帯 横方向のナデ	風化のため不明	にぶい黄褐色 10YR7/4	にぶい黄褐色 10YR7/4	にぶい黄褐色 10YR7/4	1mm以下の黒色粒を少量、 白色粒を少量、 微細な褐色粒・黒色・ 透明光沢粒を少量含む		
483	甕 底部	SN2 Tr	-	-	推定 7.3	-	風化のため不明	風化のため不明	明赤褐5YR5/6 橙5YR6/6	明赤褐5YR5/6 橙5YR6/6	明赤褐5YR5/6 橙5YR6/6	5mm大の赤褐色粒、 3mm以下の灰色粒・ 灰褐色粒・褐色粒・ 黒色粒、 微細な無色透明粒を少量含む		
484	大口甕 口縁部	5E	Ⅲ	推定 29.6	-	-	円形浮文 口縁部に竹藪文	横方向のナデ	5YR6/6	5YR6/6	5YR6/6	3mm以下の白色透明粒、 褐色粒、 微細な無色透明光沢粒を 多量、 微細な黒色光沢粒を少量含む		
485	甕 口縁部	7E	Ⅲ	-	-	-	風化のため不明	風化のため不明	にぶい黄褐色 10YR7/3	橙	7.5YR7/6	1mm~2.5mm程度の赤褐色粒・ 黒色粒を含む		
486	大口甕 口縁部	12D	Ⅰ	推定 26.3	-	-	斜方向のミガキ	斜方向のハケメ	にぶい黄褐色 10YR7/3	にぶい黄褐色 10YR7/3	にぶい黄褐色 10YR7/3	3mm以下の褐色粒を多量、 微細な無色透明光沢粒、 黒色柱状光沢粒を少量含む		
487	大口甕 口縁部	12E	Ⅲ	-	-	-	口縁部に凹線 横方向のナデ	横方向のナデ	にぶい黄褐色 10YR7/4	にぶい黄褐色 10YR7/4	にぶい黄褐色 10YR7/4	1mm以下の赤褐色粒・ 灰色粒を少量、 光沢粒をわずかに含む		
488	甕 口縁部	5E	Ⅲ	-	-	-	ミガキ	ナデ	にぶい黄褐色 7.5YR7/6	橙	7.5YR7/6	1mm以下の白色粒を多量、 黒色柱状粒を少量含む		
489	甕 口縁部	5E	Ⅲ	推定 6.6	-	-	横方向のナデ	横方向のナデ	にぶい黄褐色 7.5YR6/4	にぶい黄褐色 7.5YR6/4	にぶい黄褐色 7.5YR6/4	2.5mm以下の褐・ 灰白色粒を少量含む		
490	甕 胴部	9E	Ⅲ	-	-	-	突帯上位ミガキ 貼付突帯	風化のため不明	灰黄 2.5Y7/2	灰黄 2.5Y7/2	灰黄 2.5Y7/2	4mm以下の褐色・ 灰褐色粒を多量、 1mm以下の灰白色粒・ 無色透明光沢粒を少量含む		
491	甕 胴部	6E	Ⅰ	-	-	-	貼付突帯 突帯上に沈線	横方向ナデ	にぶい黄褐色 10YR7/4	にぶい黄褐色 5YR7/4	にぶい黄褐色 5YR7/4	1mm以下の灰色粒、 白色粒、 光沢粒、 黒色光沢粒をわずかに含む	黒斑あり	
492	甕 胴-胴部	13E	Ⅰ	-	-	-	貼付突帯 ミガキ	横方向のナデ	にぶい黄褐色 7.5YR7/4	にぶい黄褐色 7.5YR7/4	にぶい黄褐色 7.5YR7/4	3mm以下の褐色粒・褐色粒・ 灰色粒・灰白色粒を多量に含む		
493	甕 底部	7・8E	Ⅲ	-	-	-	丁寧なミガキ	ハケメ	にぶい黄褐色 10YR7/4	にぶい黄褐色 10YR7/4	にぶい黄褐色 10YR7/4	1~4mmの赤褐色粒、 白色粒を含む		
494	甕 底部	8E	-	推定 6.0	-	-	縦・斜方向のミガキ	斜方向のナデ	浅黄褐色 10YR8/4	にぶい黄褐色 10YR7/4	にぶい黄褐色 10YR7/4	2mm以下の灰色粒・ 赤褐色粒・淡褐色粒・ 灰白色粒を少量含む		
495	甕 底部	9E	Ⅲ	推定 7.4	-	-	縦・斜方向のハケメ	ナデ	にぶい黄褐色 10YR6/3	にぶい黄褐色 10YR7/4	にぶい黄褐色 10YR7/4	3mm以下の褐色粒・ 灰白色粒を多量、 2mm以下の白色粒を 少量、 1mm以下の無色透明光沢粒を 少量、 1mm以下の黒色柱状光沢粒を 少量含む		
496	甕 底部	3E	Ⅰ	推定 9.4	-	-	縦・斜方向のハケメ	ナデ、工具痕	にぶい褐色 7.5YR6/3	黄灰	2.5Y5/1	1.5mm以下の灰白色粒・ 無色透明光沢粒を多量、 1mm以下の褐色粒・ 赤褐色粒を少量含む		
497	甕 底部	-	Ⅰ	推定 6.4	-	-	縦方向のハケメ	横・斜方向のヘラミ ガキ	にぶい黄褐色 7.5YR7/4	黄灰	2.5Y5/1	2mm以下の灰白色粒を多量、 微細な無色透明光沢粒を 少量含む		
498	甕 底部	-	Ⅰ	推定 10.3	-	-	ナデ	ナデ	にぶい黄褐色 7.5YR7/4	にぶい黄褐色 10YR7/3	にぶい黄褐色 10YR7/3	3mm以下の褐色粒・ 灰褐色粒を多量、 2mm以下の灰色粒・ 褐色粒を少量、 微細な無色透明光沢粒・ 黒色柱状光沢粒を少量含む		
499	甕 口縁部	6E	Ⅰ	推定 11.0	-	-	刻目貼付突帯 横方向のナデ	横方向のナデ後 ユビオサエ	橙5YR6/6 灰黄褐10YR5/2	明赤褐色2.5YR5/6 にぶい黄褐色 10YR6/3	明赤褐色2.5YR5/6 にぶい黄褐色 10YR6/3	5mm以下の灰褐色粒・ 灰白色粒を少量、 微細な光沢粒をわずかに含む		
500	甕 口縁部	7E	Ⅰ	-	-	-	刻目貼付突帯 横方向のナデ	横方向のナデ	にぶい黄褐色 7.5YR6/4	橙	7.5YR6/6	6mm以下の灰褐色粒・ 赤褐色粒・灰白色粒・ 褐色粒を少量含む		
501	甕 口縁部	7E	Ⅲ	-	-	-	刻目貼付突帯 縦方向のハケメ	ナデ	にぶい黄褐色 10YR7/4	にぶい黄褐色 10YR7/4	にぶい黄褐色 10YR7/4	赤褐色粒・白色粒を 少量含む		
502	甕 口縁部	8E	Ⅰ	-	-	-	刻目貼付突帯 横方向のナデ	横・斜方向のナデ	浅黄褐色 10YR8/3	浅黄褐色 10YR8/3	浅黄褐色 10YR8/3	3mm以下の赤褐色粒・ 灰白色粒・褐色粒をわずかに含む		
503	鉢 口縁部	8E	Ⅲ	-	-	-	刻目貼付突帯 直ナデ	ナデ	にぶい黄褐色 7.5YR5/3	にぶい赤褐色 5YR4/3	にぶい赤褐色 5YR4/3	黒色粒・白色粒を少量含む		
504	甕 口縁部	9E	Ⅲ	-	-	-	刻目貼付突帯 ナデ	ナデ	にぶい黄褐色 10YR7/4	にぶい黄褐色 10YR7/4	にぶい黄褐色 10YR7/4	赤褐色粒・白色粒を多量に含む	外面にスス付着	
505	甕 口縁部	SC7	-	-	-	-	刻目貼付突帯 ナデ	風化	にぶい黄褐色 7.5YR7/4	橙	7.5YR7/6	3mm以下の茶褐色粒を多量、 2mm以下の乳白色粒を少量、 2mm以下の無色透明粒を わずかに含む		
506	甕 口縁部	13E	Ⅰ	-	-	-	横方向のハケメ 縦・斜方向のハケメ	横・斜方向のナデ	にぶい黄褐色 10YR6/3	にぶい黄褐色 7.5YR6/3	にぶい黄褐色 7.5YR6/3	3mm以下の灰白色粒・ 赤褐色粒・灰褐色粒を少量、 微細な光沢粒をわずかに含む		
507	甕 胴部	8E	Ⅲ	-	-	-	刻目貼付突帯 縦・斜方向のハケメ	斜方向のハケメ	橙5YR6/6	橙	5YR6/6	3mm以下の白色半透明粒・ 2mm以下の褐色粒・ 灰白色粒、 1mm以下の黒色柱状光沢粒、 無色透明光沢粒を多量、 6mm大の赤褐色粒を含む	外面にスス付着	
508	甕 口縁部	8E	Ⅲ	-	-	-	横方向のナデ	横・斜方向のナデ	にぶい黄褐色 10YR7/3	にぶい黄褐色 10YR7/3	にぶい黄褐色 10YR7/3	3mm以下の褐色粒を多量、 微細な無色透明光沢粒を少量含む		
509	甕 口縁部	6E	Ⅲ	-	-	-	縦方向のハケメ	横方向のナデ	にぶい黄褐色 10YR7/3	にぶい黄褐色 10YR7/2	にぶい黄褐色 10YR7/2	1mm以下の赤褐色粒・ 灰白色粒を少量、 微細な光沢粒をわずかに含む		
510	甕 口縁部	SA1	-	-	-	-	縦方向のハケメ	突出部 工具痕 斜方向のナデ	にぶい黄褐色 10YR7/3	にぶい黄褐色 10YR7/4	にぶい黄褐色 10YR7/4	1mm以下の無色透明粒、 微細な黒色粒を少量、 微細な白色粒・赤褐色粒を わずかに含む		

遺物番号	器種部位	出土地点	層位	法量 (cm)			手法・調整・文様ほか				色調		胎土の特徴	備考
				口径	底径	器高	外面	内面	外面	内面				
511	壺 底部	7E	Ⅲ	-	5.8	-	ユビオサエ後ナデ	ユビオサエ後ナデ	にぶい黄橙 10YR7/4	にぶい黄橙 10YR4/3			透明粒・赤色粒を少量含む	
512	壺 底部	6E	I	-	推定 6.6	-	縦方向のハケメ後ナデか	ナデ	にぶい黄橙 10YR7/4	灰 N 5/			5mm以下の褐色粒・灰色粒を多量、 1.5mm以下の白色半透明粒を少量含む	
513	高环 外側部	7E	Ⅲ	-	-	-	横方向のミガキ	ミガキ ナデ	にぶい黄橙 10YR7/4	にぶい黄橙 10YR7/4	1mm以下の褐色粒、赤色粒をわずかに含む			
514	高环 口縁部	6E	I	-	-	-	斜方向のヘラミガキ	ヘラミガキ	にぶい黄橙 10YR7/4	7.5YR6/4			3mm以下の赤褐色粒を中量、 微細な無色透明光沢粒を少量含む	
515	高环 口縁部	7E	Ⅲ	-	-	-	横方向のミガキ	ミガキ	にぶい黄橙 10YR7/4	7.5YR7/6			赤色粒・黒色粒を少量含む	
516	高环 外側部	-	Ⅲ	-	-	-	ナデ	ナデ	7.5YR7/6	7.5YR7/6			赤色粒・白色粒・透明粒を多量に含む	
517	高环 脚部	13F	Ⅲ	-	-	-	縦方向のミガキ	ナデ 横方向の工具痕	浅黄橙 10YR8/4	にぶい黄橙 10YR7/4			3mm以下の赤褐色粒・褐色粒・灰色粒を多量に含む	円形透かし
518	器台 橋部	5D	Ⅲ	-	推定 27.2	-	端部に凹縁	横方向のナデ	7.5YR6/6	2.5Y4/1			1mm以下の無色・黒色透明光沢粒を少量含む	
519	器台 橋部	8E	Ⅱ	-	推定 28.2	-	丁寧なミガキ	横・斜方向のハケメ	にぶい黄橙 10YR6/4	にぶい黄橙 10YR6/4			1mm以下の灰白色粒・褐色粒、 微細な無色透明光沢粒を少量含む	
520	小型鉢 口縁部	9E	-	-	-	-	縦方向のミガキ	-	にぶい黄橙 10YR7/4	-			微細な褐色粒・灰色粒を少量含む	
521	鉢 口縁部	7E	Ⅲ	推定 13.0	-	-	横方向のナデ	ナデ	にぶい黄橙 10YR7/4	にぶい黄橙 10YR7/4			赤色粒・白色粒を含む	
522	鉢 口縁部	7E	Ⅲ	推定 13.2	-	-	横方向のナデ	縦方向のナデ	にぶい黄橙 10YR7/4	浅黄橙 10YR8/4			赤色粒・白色粒を含む少量含む	
526	鉢 口縁部	SN2 北周溝	Ⅲ	推定 15.2	-	-	横方向のナデ	横方向のナデ	灰黄 2.5Y7/2 橙 5YR6/6	灰黄 2.5Y7/2			1mm以下の褐色粒をわずかに含む	
527	高环 口縁部	SN2 北周溝	-	推定 7.2	6.4	-	ナデ 風化	ナデ	7.5YR6/6~7/6	7.5YR7/6			3mm以下の褐色粒を多量、赤褐色粒を中量、 微細な無色透明光沢粒をわずかに含む	
528	壺 脚部	SN2 北周溝	-	-	-	-	縦平行タタキ 横方向のカキメ	同心円痕	灰 5Y5/1 オリープ黒 5Y3/2	灰 5Y5/1			微細な褐色粒を中量、微細な白色粒をわずかに含む	532と同一個 体の可能性
529	壺 脚部	SN2 北周溝	-	-	-	-	格子状平行タタキ	同心円痕	黄灰 2.5Y6/1	黄灰 2.5Y6/1			3mm以下の褐色粒・1mm以下の白色粒、 微細な無色透明光沢粒を少量含む	
530	壺 脚部	SN2 北周溝	-	-	-	-	横平行タタキ	同心円痕	灰黄 2.5Y7/2	にぶい黄橙 7.5YR7/4			1mm以下の灰・褐・白色粒を少量含む	
531	壺 脚部	SN2 南周溝	-	-	-	-	縦平行タタキ カキメ	同心円後ナデ	オリープ黒 7.5Y3/1	黒 2.5Y2/1			1mm以下の白色粒を少量含む	
532	壺 脚部	SN2 南周溝	-	-	-	-	格子目タタキ カキメ	同心円痕	暗灰黄 2.5Y5/2	黄灰 2.5Y5/1			2mm以下の褐色粒を多量、 1mm以下の白色粒をわずかに含む	528と同一個 体の可能性
533	壺 口縁部	SN2 南周溝	-	-	-	-	ヘラ推し沈線文 格子状平行タタキ	横方向の工具ナデ 同心円痕	灰 5Y5/1~6/1 オリープ黒 5Y6/2 オリープ黒 7.5Y3/1	灰黄 2.5Y6/2 黄灰 2.5Y6/1 灰 5Y4/1			1mm以下の褐色粒を少量、白色半透明粒をわずかに含む 微細な白色粒を中量含む	
534	平瓶 脚部	SN2 南周溝	-	-	-	-	縦平行タタキ カキメ 自然釉	同心円痕	灰黄 2.5Y6/2 オリープ黒 5Y3/2	オリープ黒 7.5Y3/1			1mm以下の白色粒を含む	外面に自然釉
535	壺 口縁部	SC9	-	-	-	-	縦方向のナデ	横方向の工具ナデ	にぶい黄橙 10YR6/3	明黄橙 10YR7/6			3mm以下の赤褐色粒を中量、2mm以下の褐色粒を少量含む	
536	壺 脚部	SC9	-	-	-	-	タタキ カキメ	同心円痕	暗灰 N 3/	灰 7.5Y4/1			1mm以下の白色粒を含む	
537	壺 天井部	-	I	-	-	-	回転ヘラケズリ	回転ナデ	灰 5Y5/1	灰 5Y6/1			1mm以下の褐色粒・微細な透明光沢粒を少量含む	天井部が 非常に平滑
538	壺 底部	-	I	-	推定 7.7	-	ヘラケズリ	回転ナデ	灰 N 5/ 7	オリープ灰 2.5GY6/1			3mm以下の白・灰白色粒を少量含む	
539	壺 口縁部	SN2 南周溝	-	-	-	-	自然釉	自然釉	暗褐 7.5Y3/3 褐灰 5YR4/1	暗褐 7.5Y3/3 褐灰 5YR4/1			2mm以下の褐色粒・1mm以下の白色粒を少量含む	
540	鉢 口縁部	-	I	-	-	-	横方向のナデ	横方向のナデ	褐灰 1 0 YR1/4	にぶい黄橙 2.5Y6/4			1mm以下の褐色粒を中量含む	
541	皿 底部	5E	Ⅲ	-	推定 6.2	-	糸切り痕	ナデ	にぶい黄橙 10YR7/4	にぶい黄橙 10YR7/4			褐色粒を少量含む	糸切痕

J2地点														
603	深鉢 口縁部	20H	Ⅳ	-	-	-	横方向の貝殻条痕 斜方向の貝殻条痕	横・斜・縦 方向のナデ	にぶい黄 7.5YR7/4	にぶい黄 7.5YR7/4			1mm以下の褐色粒・灰白色粒、褐色 光沢粒、白色透明光沢粒を少量含む	口縁部 外面に刻目
604	深鉢 口縁部	H21	Ⅳ	-	-	-	横方向の貝殻条痕	ナデ	にぶい黄 10YR7/4	にぶい黄 10YR7/4			微細な無色透明粒、1mm以下の白色粒を少量含む	
605	深鉢 口縁部	20H	Ⅳ	-	-	-	横方向の貝殻条痕 斜方向の貝殻条痕	横・斜方向のナデ	にぶい黄 7.5YR7/4	にぶい黄 7.5YR7/4			1mm以下の黒褐色粒・褐色粒、 灰白色粒と光沢粒を少量含む	
606	深鉢 脚部	H21	Ⅳ	-	-	-	斜方向の条痕	ナデ	にぶい黄橙 10YR7/4	灰黄褐 10YR6/2			微細な無色透明粒を多量、1mm以下の褐色光沢粒を 少量含む	
607	深鉢 口縁部	H21	Ⅳ	-	-	-	貝殻線縁刺突 貼付突帯の 周りに連続刺突 貝殻条痕	ナデ	にぶい黄橙 10YR6/4	にぶい黄橙 10YR6/4			1mm以下の灰白色粒、にぶい黄橙・黒褐色粒、 黒色・透明光沢粒をわずかに含む	楔形の貼付突起 円筒形
608	深鉢 脚部	-	I	-	-	-	貝殻線縁刺突 連点状文	ナデ	にぶい黄 7.5YR6/4	灰褐 7.5YR5/2			微細な褐色粒を中量、微細な無色透明光沢粒、 1mm以下の浅黄褐色粒、褐色粒、 角柱状の黒色透明粒を少量含む	円筒形
609	深鉢 脚部	-	I	-	-	-	横方向の貝殻条痕 縦方向の貝殻線縁刺突	斜方向のナデ	にぶい黄 7.5YR6/4	にぶい黄 7.5YR5/4			微細な無色透明光沢粒、1mm以下の浅黄褐色粒、 黒褐色粒、2mm以下の黒色角柱状光沢粒を中量含む	外面に連点状文 円筒形
610	深鉢 脚部	19G	Ⅳ	-	-	-	貝殻線縁刺突 貝殻条痕 貼付突帯	ケズリ?	にぶい黄7.5YR5/4	にぶい黄7.5YR5/4			2mm以下の浅黄褐色粒を少量、1mm以下の灰白色粒、 にぶい褐色粒、褐色光沢粒、透明光沢粒、 黒色光沢粒をわずかに含む	楔形の貼付突起 円筒形
611	深鉢 脚部	20G	Ⅳ	-	-	-	横方向の貝殻条痕 縦方向の貝殻線縁刺突	ナデ	暗灰黄 2.5YR5/2 にぶい黄橙 10YR7/4	にぶい黄橙 10YR5/3 にぶい黄橙 10YR6/4			1mm以下の無色透明粒を多量、1mm以下の白色粒を中量、 1mm以下の白色半透明粒、褐色粒、褐色粒を少量含む	外面に連点状文 円筒形
612	円筒土器 脚部	H21	Ⅳ	-	17.0	-	横方向の貝殻条痕 縦方向の貝殻線縁刺突	指頭痕 ナデ	7.5YR7/6	灰褐 7.5YR4/2			微細な褐色粒を中量、微細な褐色光沢粒、1mm以下の 白色粒を少量、2mm以下の無色透明粒をわずかに含む	
613	深鉢 口縁部	21G	Ⅳ	-	-	-	条痕	ナデ	にぶい黄橙 10YR6/4	にぶい黄橙 10YR6/3			微細な褐色粒を少量、1mm以下の 白色粒・灰色粒、褐色粒を多量に含む	
614	深鉢 脚部	21G	Ⅳ	-	-	-	山形押型文	指ナデ	にぶい黄7.5YR6/4	にぶい黄7.5YR6/4			微細な白色粒を多量、4mm以下の白色 半透明粒を中量、金色鱗片状粒を少量含む	
615	円筒土器 底部	20H	Ⅳ	-	11.9	-	縦方向の短沈線	ナデ	にぶい黄7.5YR6/4	にぶい黄7.5YR6/6			2mm以下の無色透明粒を少量含む	
616	深鉢 口縁部	20G	Ⅳ	29.0	-	-	横方向のナデ 沈線 燃灰文	横方向のナデ	にぶい黄7.5YR7/4	にぶい黄7.5YR7/4			1mm以下の無色透明粒を中量、 微細な褐色粒、白色半透明粒を少量含む	釜ノ神式土器
617	深鉢 脚部	20H	Ⅳ	-	-	-	板状工具によるナデ 横方向の条痕	横方向のナデ	にぶい黄橙 10YR6/3	にぶい黄橙 10YR6/3			微細な無色透明粒を中量、4mm以下の 白色粒を少量、2mm以下の褐色粒をわずかに含む	スス付着
618	円筒土器 底部	-	I	-	8.0	-	ナデ 指頭痕	ナデ	にぶい黄7.5YR6/4	にぶい黄橙 10YR7/4			微細な無色透明粒を少量、微細な白色粒、 褐色粒をわずかに含む	

J3地点														
641	深鉢 口縁部	25I	Ⅳ	-	-	-	隆帯上に爪形文	横方向のナデ	浅黄 2.5Y7/4	浅黄 2.5Y7/3			2mm以下の赤褐色粒、灰白色粒、灰色粒を少量含む	
642	深鉢 口縁部	25I	Ⅳ	-	-	-	横方向ナデ後連続刺突文 隆帯上に爪形文 横方向の工具ナデ	横方向のナデ	浅黄 2.5Y7/4	にぶい黄橙 10YR7/4			1mm以下の灰白色粒、灰色粒を少量含む	黒斑あり
643	深鉢 口縁部	SN1 下層	-	-	-	-	横方向のナデ 貼付突帯上に爪形文	不明	にぶい黄橙 10YR7/3	にぶい黄橙 10YR7/3			2mm以下の黄灰色粒、灰白色粒、褐色粒を 少量、微細な光沢粒をわずかに含む	
644	深鉢 口縁部	28H	Ⅳ	-	-	-	ヘラ状工具による刻み 隆帯上に爪形文	横方向のナデ	にぶい赤褐 5YR5/4	にぶい赤褐 5YR5/4			微細な灰白色粒、無色透明光沢粒、 黒色柱状光沢粒を中量含む	
645	深鉢 口縁部	26I	Ⅳ	-	-	-	横方向のナデ後連続刺突文 隆帯上に爪形文	横方向の工具ナデ	浅黄 2.5Y7/3	にぶい黄橙 10YR7/4			1mm以下の灰白色粒を少量、 微細な褐色粒を多量に含む	黒斑あり
646	深鉢 口縁部	25I	Ⅳ	-	-	-	横方向の押圧刻み 横方向 のナデ 隆帯上に爪形文	横方向のナデ	にぶい黄橙 10YR7/4	にぶい黄橙 10YR7/4			微細な無色透明粒を中量、微細な褐色粒を少量含む	口縁部 断面に爪形 文
647	深鉢 口縁部	25I	Ⅳ	-	-	-	斜方向の押圧刻み ナデ 隆帯上に爪形文	ナデ、指頭痕	にぶい赤褐 5YR5/6	にぶい赤褐 5YR4/3			微細な灰白色粒、無色透明光沢粒を多量、 微細な褐色光沢粒、1mm以下の赤褐色粒を少量含む	スス付着
648	深鉢 口縁部	25H	Ⅳ	-	-	-	隆帯上に爪形文 ナデ	ナデ	にぶい黄橙 10YR7/4	にぶい黄橙 10YR6/3			微細な褐色光沢粒、無色透明 光沢粒、黒色柱状光沢粒を中量含む	スス付着
649	深鉢 口縁部	25I	Ⅳ	-	-	-	斜方向の刻目 隆帯上に爪 形文 横方向のナデ	横方向のナデ	にぶい黄橙 10YR6/3	にぶい黄橙 10YR6/3			1mm以下の灰白色粒、褐色柱状光沢粒を少量、 微細な無色透明光沢粒、1mm以下の赤褐色粒を少量含む	スス付着
650	深鉢 口縁部	25I	Ⅳ	-	-	-	隆帯上に爪形文	横方向のナデ	にぶい黄橙 10YR6/3	にぶい黄橙 10YR7/3			1mm以下の無色透明光沢粒、褐色 柱状光沢粒、灰白色粒を多量に含む	スス付着 黒斑あり
651	深鉢 口縁部	25I	Ⅳ	-	-	-	斜方向の刻目 3条の隆帯上に爪形文	横方向のナデ	にぶい黄7.5YR5/4	にぶい黄7.5YR5/3 橙 5YR6/6			1mm以下の褐色粒・無色透明光沢粒、褐色柱 状光沢粒を多量、1mm以下の褐色粒を少量含む	スス付着 脚部に凹孔有
652	深鉢 口縁部	26I	Ⅳ	-	-	-	隆帯上に爪形文 爪型状文	ナデ	にぶい黄橙 10YR7/3	黄灰 2.5Y6/1			1mm以下の無色透明光沢粒を中量、 1mm以下褐色柱状光沢粒、褐色粒を少量含む	

遺物番号	器種部位	出土地点	層位	法量 (cm)			手法・調整・文様ほか				色調		胎土の特徴	備考
				口径	底径	器高	外面		内面		色調			
							斜方向	横方向	外面	内面	外面	内面		
653	深鉢 口縁部	28H	Ⅳ	-	-	-	斜方向の刻目 隆帯上に爪形文	横方向のナデ	にぶい黄橙 10YR6/4	灰黄緑 10YR5/2	-	1mm以下の無色透明粒・灰白色粒・黒色光沢粒を中量、2mm以下の赤褐色粒を少量含む		
654	深鉢 口縁部	-	Ⅳ	-	-	-	斜方向の刻目 隆帯上に爪形文	ナデ	にぶい黄橙 10YR6/4	にぶい黄橙 10YR6/4	-	2mm以下の褐色粒・灰白色粒、微細な黒色光沢粒・無色透明光沢粒を少量含む	黒斑あり	
655	深鉢 口縁～胴部	25I	Ⅳ	推定 14.8	-	-	斜方向の刻目 隆帯上に爪形文	横方向のナデ 指頭痕	にぶい黄橙 7.5YR6/4	明赤褐 5YR5/6 にぶい黄橙 7.5YR6/4	-	1mm以下の黒色柱状光沢粒・無色透明光沢粒、灰白色粒を多量に含む	スス付着	
656	深鉢 口縁付近	25I	Ⅳ	-	-	-	ナデ	ナデ	にぶい黄橙 10YR6/3	にぶい黄橙 5YR6/6	-	1mm以下の無色透明光沢粒・灰白色粒・黒色柱状光沢粒を中量、2mm以下の褐色粒を少量含む		
657	深鉢 口縁部	25I	Ⅳ	-	-	-	へら状工具刻目 隆帯上に爪形文	ナデ 指頭痕	にぶい黄橙 10YR7/4	にぶい黄橙 5YR6/4	-	1mm以下の無色透明光沢粒・灰白色粒・黒色柱状光沢粒・褐色粒を少量含む	外面に横方向の 工具ナデ	
658	深鉢 口縁部	26I	Ⅳ	-	-	-	横方向のナデ後連続刻文 隆帯上に爪形文	横方向のナデ	にぶい黄橙 10YR7/3	にぶい黄橙 10YR7/4	-	1mm以下の灰白色粒、灰白色粒、褐色粒を少量、微細な光沢粒をわずかに含む	外面に横方向の 工具ナデ	
659	深鉢 口縁部	25I	Ⅳ	-	-	-	隆帯上に爪形文	横方向のナデ	にぶい黄橙 7.5YR6/4	灰褐 7.5YR4/2	-	微細な灰白色粒、無色透明光沢粒、黒色光沢粒を少量含む	スス付着	
660	深鉢 口縁部	26I	Ⅳ	-	-	-	隆帯上に爪形文	横方向のナデ	灰黄緑 10YR6/2	にぶい黄橙 10YR7/4	-	微細な黒色光沢粒・無色透明光沢粒、灰白色粒を少量含む	スス付着	
661	深鉢 口縁部	26I	Ⅳ	-	-	-	ナデ 隆帯上に爪形文 横方向のナデ	横方向のナデ	にぶい黄橙 7.5YR5/4	にぶい黄橙 7.5YR5/4	-	1mm以下の灰白色粒、無色透明光沢粒、黒色光沢粒を少量含む	スス付着	
662	深鉢 口縁部	28H	Ⅳ	-	-	-	隆帯上に貝殻片痕	横方向のナデ	橙 7.5YR6/6	橙 7.5YR6/6	-	1mm以下の黒色柱状光沢粒・白色半透明粒・灰白色粒を多量に含む	口唇部内面に刻目	
663	深鉢 口縁部	27H	Ⅳ	-	-	-	隆帯文 横方向のナデ	横方向のナデ	にぶい黄橙 7.5YR6/4	にぶい黄橙 7.5YR6/5	-	微細なにぶい黄橙色粒、無色透明光沢粒を少量含む	スス付着	
664	深鉢(凸形) 口縁～胴部	26I	Ⅳ	18.6	-	-	押し刻みの貼付隆帯文 横方向の工具ナデ	接合部に指頭痕 横方向の工具ナデ	明赤褐 7.5YR5/6 黒褐 5YR3/1	にぶい赤褐 5YR5/4	-	1mm以下の白色粒、微細な無色透明粒を中量、黒色光沢粒を少量含む	胴部の下部に斜方向の洗線 横・斜方向の刻文	
665	深鉢 口縁部	25I	Ⅳ	-	-	-	斜方向の刻目 隆帯上に爪形文	横方向のナデ	にぶい黄橙 10YR6/3	にぶい黄橙 5YR6/4	-	1mm以下の白色粒、無色透明光沢粒、黒色柱状光沢粒を多量、3mm以下の褐色粒を少量含む		
666	深鉢 口縁部	24I	Ⅳ	-	-	-	斜方向の刻目 隆帯上に爪形文	横方向のナデ	淡赤橙 2.5YR7/3	淡赤橙 2.5YR7/3	-	1mm以下の黒色柱状光沢粒、無色透明光沢粒を中量、1mm以下の灰白色粒、褐色粒を少量含む		
667	深鉢 口縁部	-	I	-	-	-	斜方向の押圧 隆帯上に爪形文	横方向のナデ	にぶい黄橙 10YR6/4	にぶい黄橙 10YR6/3	-	4mm大の乳白色粒1個、微細な白色粒を少量含む		
668	深鉢 口縁部	26I	Ⅳ	-	-	-	斜方向の刻目 隆帯上に爪形文	横方向のナデ	にぶい黄橙 7.5YR6/4	にぶい黄橙 10YR6/3	-	微細な無色透明光沢粒、黒色柱状光沢粒、褐色粒を少量含む	黒斑あり	
669	深鉢 胴部	25I	Ⅳ	-	-	-	列状の爪形文様 横方向のナデ	横方向のナデ	浅黄 2.5Y7/3	にぶい黄橙 7.5YR6/4	-	微細な無色透明光沢粒、黒色光沢粒、灰白色粒を少量含む		
670	胴部～底部	26I	Ⅳ	-	5.2	-	隆帯文 ナデ	ナデ	にぶい黄橙 10YR7/4	灰黄緑 10YR5/2	-	1mm以下の白色粒を多量、微細な無色透明粒を中量、1mm以下の黒色光沢粒を少量含む		
671	深鉢 口縁部	28H	Ⅳ	-	-	-	連続刻文 ナデ	横方向のナデ	にぶい黄橙 7.5YR5/3	明赤褐 5YR5/6 にぶい黄橙 10YR6/3	-	1mm以下の灰白色粒、黒色柱状光沢粒、微細な無色透明光沢粒を中量、2mm以下の褐色粒を少量含む	スス付着	
672	深鉢 口縁部	25I	Ⅳ	-	-	-	連続刻文 ナデ	ナデ	灰褐 10YR4/1	灰黄緑 10YR5/2	-	1mm以下のにぶい黄橙色粒・黒色柱状光沢粒、微細な無色透明光沢粒・灰白色粒を少量含む		
673	深鉢 胴部	25I	Ⅳ	-	-	-	横方向のナデ	横方向のナデ	灰黄 2.5Y6/2	にぶい黄橙 7.5YR6/4	-	微細な無色透明光沢粒、黒色柱状光沢粒、1mm以下の白色粒、褐色粒を少量含む		
674	深鉢 胴部	25I	Ⅳ	-	-	-	ナデ	ナデ	にぶい黄橙 10YR7/4	にぶい黄橙 10YR7/4	-	1mm以下の灰白色粒、無色透明光沢粒、褐色粒をわずかに含む		
675	深鉢 胴部	26I	Ⅳ	-	-	-	横方向のナデ	横方向のナデ	浅黄 2.5Y7/3	にぶい黄橙 7.5YR7/4	-	1mm以下の灰白色粒、無色透明光沢粒、黒色柱状光沢粒を中量、6mm大の褐色粒1個含む		
676	深鉢 胴部	25I	Ⅳ	-	-	-	横方向のナデ	横方向のナデ	にぶい黄橙 10YR6/3	橙 5YR6/6	-	微細な灰白色粒を多量、微細な無色透明光沢粒、黒色柱状光沢粒、褐色粒を中量、6mm大の灰白色粒を1個含む		
677	深鉢 胴部	26I	Ⅳ	-	-	-	多方向のナデ 凸凹あり	多方向のナデ 凸凹あり	にぶい黄橙 10YR7/4	にぶい黄橙 10YR6/3	-	1mm以下の白色粒、白色半透明粒、微細な無色透明粒を少量含む	スス付着	
678	深鉢 胴部	25I	Ⅳ	-	-	-	横方向のナデ 凸凹あり	ナデ	にぶい黄橙 10YR7/4	にぶい黄橙 10YR7/4	-	1mm以下の黒色光沢粒、灰白色粒、白色粒、微細な無色透明粒を中量、2mm以下の灰褐色粒をわずかに含む		
679	深鉢 胴部	25I	Ⅳ	-	-	-	ナデ	ナデ	浅黄緑 10YR8/4	にぶい黄橙 10YR7/4	-	微細な無色透明粒を中量、1mm以下の黒色光沢粒、白色粒をわずかに含む		
680	深鉢 胴部	25I	Ⅳ	-	-	-	風化のため不明	風化のため不明	橙 5YR6/6 にぶい黄橙 10YR7/4	浅黄 2.5YR7/4	-	4mm以下の褐灰色粒、灰黄色粒、灰白色粒を少量、黒色光沢粒、金色光沢粒をわずかに含む		
681	深鉢 底部付近	26I	Ⅳ	-	-	-	ナデ	横方向のナデ	にぶい黄橙 10YR7/3	にぶい黄橙 7.5YR7/4	-	2mm以下の灰白色粒、無色透明光沢粒を多量、3mm以下の褐色粒を中量、微細な黒色柱状光沢粒を少量含む		
682	深鉢 胴部	25I	Ⅳ	-	-	-	横方向のナデ 赤色の彩色	横方向のナデ 赤色の彩色	浅黄 10YR8/4	黄橙 10YR8/3 明赤褐 2.5YR5/8	-	1mm以下の無色透明粒を中量、1mm以下の白色粒、黒色光沢粒を少量含む	赤あり	
683	深鉢 胴部	25I	Ⅳ	-	-	-	薄い粘土の貼付 赤色の彩色	赤色の彩色	浅黄 10YR8/4	明赤褐 2.5YR5/8	-	1mm以下の無色透明粒を中量、1mm以下の白色粒、黒色光沢粒を少量含む	赤あり	
684	深鉢 胴部	26H	Ⅳ	-	-	-	斜方向の貝殻条痕	ナデ	にぶい黄橙 10YR7/4 にぶい黄橙 7.5YR6/4	にぶい黄橙 7.5YR6/4	-	1mm以下の灰白色粒、灰白色粒、褐色粒を少量、黒色光沢粒、光沢粒をわずかに含む		
685	深鉢 底部	SN1	-	-	6.8	-	縦方向の条痕	-	にぶい黄橙 7.5YR6/4	にぶい黄橙 7.5YR6/4 褐灰 7.5YR4/1	-	3mm以下の赤褐色粒を少量、1mm以下の無色透明粒をわずかに含む		
686	深鉢 口縁部	SN1	-	-	-	-	ナデ 山形押型文	縦方向の短洗線 山形押型文	にぶい黄橙 10YR6/4	にぶい黄橙 10YR6/6	-	微細な白色粒を少量、微細な無色透明粒をわずかに含む		
687	深鉢 胴部	26I	Ⅳ	-	-	-	山形押型文	ナデ	にぶい黄橙 10YR7/4	灰黄 2.5Y6/2	-	1mm以下の黒色光沢粒、無色透明粒をわずかに含む	黒斑あり	
688	深鉢 胴部	-	I	-	-	-	菱形押型文 指頭痕	横方向のナデ 指頭痕	にぶい黄橙 10YR7/3	にぶい黄橙 10YR7/3	-	微細な無色透明粒を少量、微細な黒色粒をわずかに含む		
689	深鉢 胴部	26I	Ⅳ	-	-	-	山形押型文	ナデ	橙 7.5YR6/6	にぶい黄橙 10YR7/4	-	3mm以下の灰白色粒、1mm以下のにぶい褐色粒、黒色光沢粒、無色透明光沢粒をわずかに含む		
705	器 体部	SC3	-	-	-	-	2条の三角形の突帯間に 3条の縦方向の貼付突帯	丁寧なナデ	にぶい黄橙 7.5YR5/4	にぶい黄橙 10YR6/3	-	3mm以下の褐色粒、灰褐色粒を多量、微細な灰白色粒を少量含む		
706	器 肩部	SC4	-	-	-	-	突帯文	横方向のミガキ	にぶい黄橙 10YR5/4	黄灰 2.5Y4/1	-	4mm以下の褐色粒、灰白色粒を少量含む	内面黒化	
713	器 肩～胴部	SC5	-	-	-	-	貼付突帯	風化のため不明	橙 5YR6/6	にぶい黄橙 10YR7/4	-	3mm以下の黒色粒を多量、2mm以下の灰褐色粒を少量含む		
714	器 底部	SC5	-	-	9.4	-	縦方向のミガキ 横方向のナデ ナデ	ナデ	にぶい黄橙 7.5YR6/4	橙 7.5YR6/6	-	2mm以下の白色半透明粒を少量、2mm以下の黒色粒をわずかに含む		
715	器 口縁～胴部	SC5	-	-	22.8	-	横方向のナデ 刻目突帯	ナデ 指頭痕	浅黄 2.5Y7/3	浅黄 2.5Y7/4	-	微細な無色透明光沢粒を少量、1mm以下の黒褐色粒、灰白色粒、にぶい褐色粒をわずかに含む		
716	器 口縁～胴部	SC5	-	-	-	-	横方向のナデ 刻目突帯	ナデ 指頭痕	にぶい黄橙 10YR7/4	にぶい黄橙 10YR6/4	-	2mm以下のにぶい黄褐色粒、明赤褐色粒、褐色粒を少量含む		
717	紡錘車	SC5	-	-	直径 4.5 穿孔 0.6 厚み 0.7	-	ナデ	ナデ	にぶい黄橙 10YR7/4	にぶい黄橙 10YR7/3	-	4mm以下の灰白色粒、褐色粒、黒褐色粒、褐色粒を多量含む		
718	器 口縁～胴部	SN1	-	-	16.4	-	横方向のナデ	ナデ	明赤褐 5YR5/6	橙 7.5YR6/6	-	1mm以下の灰白色粒、褐色粒を少量、微細な無色透明光沢粒を少量含む		
719	器 口縁部	SN1	-	-	20.2	-	横方向のナデ	横方向のナデ	にぶい黄橙 7.5YR6/4	にぶい黄橙 10YR7/4	-	3mm以下の灰黄褐色粒・2mm以下の褐色粒を中量、2mm以下の灰白色粒・黒色光沢粒・微細な無色透明光沢粒を少量含む		
720	器 口縁部	SN1	-	-	14.0	-	横方向のミガキ	ミガキ	橙 7.5YR6/6	にぶい黄橙 10YR7/4	-	3mm以下の褐灰色粒、にぶい赤褐色粒を少量に含む		
721	器 口縁部	SN1	-	-	15.5	-	風化のため不明	風化のため不明	橙 5YR6/8 明赤褐 10YR7/6	橙 5YR6/8	-	2mm以下の灰白色粒、褐灰色粒を多量に含む		
722	器 口縁部	SN1	-	-	-	-	横方向のナデ 横方向のミガキ	斜方向のミガキ	橙 7.5YR6/6	にぶい黄橙 7.5YR6/4	-	4mm以下のにぶい褐色粒、2mm以下の角閃石、透明光沢粒を少量、1mm以下の明褐色粒をわずかに含む		
723	器 肩部	SN1	-	-	-	-	洗線 ナデ	ナデ	淡黄 2.5Y8/3	浅黄 2.5Y7/3	-	3mm以下の褐色粒、灰白色粒、白色半透明粒を少量含む		
724	器 底部	SN1	-	-	5.4	-	ナデ後ミガキ	風化のため不明	橙 7.5YR6/6	橙 7.5YR7/6	-	3mm以下の灰白色粒、褐灰色粒、褐色粒を少量、微細な光沢粒をわずかに含む		
725	器 底部	SN1	-	-	7.2	-	横方向のナデ 飛びナデ	指頭痕	にぶい黄橙 10YR7/4 橙 7.5YR7/6	黒褐 10YR3/2 にぶい黄橙 10YR7/3	-	2mm以下の赤褐色粒、1mm以下の黒褐色粒を少量、2mm以下の無色透明粒をわずかに含む		
726	器 底部	SN1	-	-	5.0	-	横・斜方向のミガキ	風化のため不明	灰黄 2.5Y6/2	暗灰黄 2.5Y5/2	-	2mm以下の黒褐色粒、明褐色粒、灰白色粒をわずかに含む		
727	器 底部	SN1	-	-	7.4	-	ナデ	ナデ	灰黄 2.5Y6/2	橙 5YR6/6	-	2mm以下の灰白色粒、褐灰色粒、透明光沢粒をわずかに含む	スス付着	
728	器 底部	SN1	-	-	7.6	-	ナデ	ナデ	橙 5YR6/8	橙 7.5YR7/6	-	3mm以下の灰白色粒、にぶい褐色粒、黒褐色粒を少量含む		
729	器 底部	SN1	-	-	8.4	-	丁寧なナデ 縦・斜方向の工具ナデ	ナデ	にぶい黄橙 10YR5/3	にぶい黄橙 10YR7/3	-	2mm以下の灰褐色粒、褐色粒、1mm以下の白色粒を多量、微細な無色透明粒を少量、5mm大の赤褐色粒、灰褐色粒をわずかに含む		
730	器 口縁～胴部	SN1	-	-	28.8	-	横方向のナデ 刻目 横方向の工具ナデ 刻目突帯	ナデ	にぶい黄橙 10YR6/4 黒褐 10YR3/1	にぶい黄橙 10YR6/4	-	2mm以下の白色半透明粒を多量、微細な無色透明粒を少量、5mm大の灰褐色粒をわずかに含む	黒斑あり	
731	器 口縁～胴部	SN1	-	-	-	-	横方向のナデ	横方向のナデ 指頭痕	にぶい黄橙 7.5YR5/4	にぶい黄橙 5YR5/4	-	微細な灰白色粒、にぶい黄褐色粒を含む		
732	器 口縁～胴部	SN1	-	-	-	-	刻目突帯	風化のため不明	橙 7.5YR6/6	橙 5YR6/8	-	3mm以下の灰白色粒、黒褐色粒、にぶい赤褐色粒、褐灰色粒を多量に含む		

遺物番号	器種部位	出土地点	層位	法量 (cm)			手法・調整・文様ほか				色調		胎土の特徴	備考
				口径	底径	器高	外面	内面	外面	内面				
733	甕	SN1	-	20.8	-	-	横方向のナデ 刻目貼付突帯	ナデ		にぶい黄橙 10YR6/4	にぶい黄橙 10YR7/4	3mm以下の灰褐色粒、灰色粒を多量、2mm以下の 白色半透明粒、微細な無色透明粒を少量含む		
734	甕	SN1	-	-	-	-	刻目貼付突帯 横方向のナデ	横方向のナデ		浅黄橙10YR8/4	浅黄橙7.5YR8/4	4mm以下の褐色粒、灰色粒、黒褐色粒、 灰白色粒を多量、光沢粒をわずかに含む	スス付着	
735	甕 口縁~胴部	SN1	-	-	-	-	刻目突帯	ナデ	横方向のナデ	にぶい黄橙 10YR6/4	にぶい赤褐5YR5/4	2mm以下の灰白色粒を少量含む		
736	甕 口縁~胴部	SN1	-	-	-	-	刻目突帯	ナデ	ナデ	にぶい黄橙 10YR6/6 灰褐10YR5/1	灰褐10YR4/1	3mm以下の灰白色粒、褐色粒、にぶい赤褐色粒を 少量、5mm以下の灰白色粒をわずかに含む	スス付着	
737	甕 口縁部	SN1	-	-	-	-	刻目突帯 指頭痕 横・斜方向のナデ	縦方向のナデ		にぶい黄橙 10YR6/4	にぶい黄褐 10YR5/4	微細な無色透明粒を少量、2mm以下の 赤褐色粒、微細な白色粒をわずかに含む		
738	甕 口縁~胴部	SN1	-	-	-	-	横方向のナデ 刻目 刻目貼付突帯	横・斜方向のナデ		にぶい橙5YR7/4	にぶい橙5YR7/4	2mm以下の褐色粒、褐色色粒、褐色色粒を少量含む	スス付着 赤色顔料塗装	
739	甕 口縁~胴部	SN1	-	-	-	-	刻目 貼付突帯 横方向のナデ	指頭痕		黄橙7.5YR8/8	黄橙7.5YR8/6 褐灰10YR6/1	2mm以下の灰色粒、灰白色粒、褐色色粒を 少量、微細な光沢粒をわずかに含む	スス付着	
740	甕 口縁~胴部	SN1	-	26.0	-	-	横方向のナデ 縦方向の工具ナデ	風化のため不明		浅黄橙7.5YR8/4	にぶい橙7.5YR7/4	3mm以下の褐色粒を多量、2mm以下の 白色半透明粒をわずかに含む		
741	甕台 裾部	SN1	-	-	-	-	ナデ	風化のため不明		橙7.5YR7/6	橙7.5YR7/6 橙5YR7/6	1mm以下の灰白色粒を少量、 微細な光沢粒をわずかに含む		
745	甕 口縁~胴部	SN1 主体部	-	13.6	-	-	横方向のナデ	横方向の丁寧なナデ		にぶい黄橙 10YR7/4	にぶい黄橙 10YR7/4	3mm以下の灰褐色粒、褐色粒、黒色粒を多量、 無色透明粒、黒色光沢粒、白色半透明粒を少量含む		
746	甕 口縁~胴部	SN1 上層	-	12.6	-	-	横方向のナデ	ミガキ		明黄橙10YR7/6	浅黄橙10YR8/3	2mm以下のにぶい褐色粒、明赤褐色粒、灰白色粒、 透明光沢粒、黒褐色粒、角閃石をわずかに含む	スス付着	
747	甕 頸部	SN1	-	-	-	-	横方向のナデ	横方向のナデ		浅黄2.5Y7/3	浅黄2.5Y7/3	2mm以下の無色透明粒、微細な 無色透明粒を少量含む		
748	高環 脚柱部	SN1 上層	-	-	-	-	斜方向のナデ	縦方向の荒いナデ		にぶい黄橙 10YR7/4	にぶい黄橙 10YR7/4	4mm以下の褐色粒、黄灰色粒、黒褐色粒を多量に含む		
749	高環 脚柱部	SN1	-	-	-	-	ナデ	ナデ シボリあり		にぶい黄橙 10YR7/4	にぶい黄橙 10YR7/4	6mm以下の褐色粒を多量、1.5mm以下の灰白色粒、 微細な黒色柱状光沢粒、無色透明光沢粒を少量含む		
750	高環 脚柱部	SN1	-	-	-	-	ナデ	ナデ シボリあり		浅黄2.5Y7/3	にぶい黄橙 10YR7/4	3mm以下の褐色粒を多量、微細な無色透明光沢粒 を中量、2mm以下の灰白色粒、黒色粒を少量含む		
751	高環 脚柱部	SN1	-	-	-	-	ナデ	ナデ シボリあり		にぶい黄橙 10YR7/4	灰黄2.5Y6/2	4mm以下の褐色粒を多量、1mm以下の灰白色粒、 微細な黒色光沢粒、無色透明光沢粒を少量含む		
752	甕 口縁部	SN1 海溝	-	12.6	-	-	横方向のナデ	横方向のナデ		浅黄橙10YR8/4	浅黄橙10YR8/4	1mm以下の赤褐色粒、黒褐色粒を少量、 2mm以下の角閃石をわずかに含む		
753	甕 頸~胴部	SN1 周溝	-	-	-	-	横方向のナデ 縦・斜方向の工具痕	指頭痕		にぶい橙7.5YR7/4 褐灰7.5YR5/1	浅黄橙10YR8/4 褐灰10YR6/1	微細な無色透明光沢粒を中量、黒色光沢粒を少量含む		
754	甕型埴輪 口縁~底部	SN1 周溝	-	16.8	4.6	38.2	横方向のナデ 斜方向のハケメ	横方向のナデ 横・斜方向のハケメ		浅黄橙10YR8/4	浅黄橙10YR8/4	1mm以下の無色透明光沢粒を多量、5mm以下の赤褐色粒、 1mm以下の黒色柱状光沢粒、灰白色粒を中量含む		
755	甕型埴輪 口縁~頸部	SN1 周溝	-	25.8	-	-	横方向のナデ 横・斜方向のハケメ	横・斜方向のハケメ		浅黄橙10YR8/4	浅黄橙10YR8/4	微細な無色透明光沢粒を多量、3mm以下の明褐色粒、 1mm以下の黒色光沢粒をわずかに含む	穿孔あり	
756	甕型埴輪 口縁~底部	SN1 周溝	-	21.6	7.3	34.0	横・斜方向のハケメ ナデ ユビオサエ 黒斑あり	横・斜方向のハケメ 横・縦方向のナデ ユビオサエ		にぶい黄橙 10YR7/4	にぶい橙7.5YR7/4	5mm以下の赤褐色粒、褐色粒、灰色粒を多量、 2mm以下の灰色粒、微細な無色透明粒を含む	赤色顔料付着 底部中央 円形穿孔	
757	甕型埴輪 口縁~底部	SN1 周溝	-	30.2	4.3	25.0	横方向のナデ 縦方向のハケメ	ユビオサエ 黒斑あり	指頭痕 斜・縦方向のハケメ	橙7.5YR7/6 にぶい黄橙 10YR7/4 灰褐10YR4/1	橙7.5YR7/6 にぶい黄橙 10YR7/4 灰褐10YR4/1	3mm大の褐色粒を多量、5mm大の灰褐色粒、 微細な無色透明粒を少量含む	底部中央 円形穿孔	
758	甕型埴輪 口縁~底部	SN1 周溝	-	27.3	4.6	30.1	ユビオサエ 多方向のハケメ 黒斑あり	斜方向のハケメ ユビオサエ		浅黄橙7.5YR8/4 浅黄橙10YR8/3	にぶい橙7.5YR7/4 褐灰10YR6/1	4mm以下の褐色粒、灰色粒を多量、赤褐色の 粘土質粒を中量、微細な無色透明光沢粒を少量含む	底部中央 円形穿孔	
759	甕 頸~胴部	SN1	-	-	-	-	回転ナデ 沈線	回転ナデ		灰5Y5/1	灰5Y5/1	精良	自然輪 円形穿孔	
760	甕 胴部	SN1	-	-	-	-	回転ナデ 透かし ケズリ	回転ナデ 透かし		黄灰2.5Y5/1	黄灰2.5Y5/1	精良		
761	甕 底部	SN1	-	-	-	-	ケズリ	回転ナデ ユビオサエ		灰5Y6/1	黄灰2.5Y6/1	精良		
762	高環 環底部付近	SN1	-	-	-	-	回転ナデ	回転ナデ		黄灰2.5Y6/1	黄灰2.5Y6/1	精良		
763	甕 口縁~胴部	SN1	-	-	-	-	回転ナデ カキメ	回転ナデ 同心円痕		灰黄2.5Y7/2	灰黄2.5Y6/2	精良		
764	甕 胴部	SN1	-	-	-	-	横方向のカキメ タタキの縁カキメ	同心円痕		浅黄2.5Y7/3	灰黄2.5Y6/2	2mm以下の黒色粒、微細な白色半透明粒をわずかに含む		
765	甕 底部	SN1	-	-	-	-	平行タタキ カキメ	同心円痕 半すり消し		褐灰10YR6/1	灰黄褐10YR6/2	精良		
766	甕 底部	SN1	-	-	-	-	横方向のカキメ 横位・縦位平行タタキ	同心円痕 横方向のナデ		灰5Y4/1	灰5Y4/1 灰オリーブ5Y6/2	2mm以下の白色粒を少量、4mm以下の灰白色粒をわずかに 含む		
767	甕 底部	石列	-	-	-	-	平行タタキに木目直行	同心円痕		灰7.5Y5/1	灰5Y5/1	2mm以下の灰白色粒をわずかに含む		
768	甕 口縁~底部	-	I	-	-	-	横方向のナデ	横方向のナデ		黄灰2.5Y5/1	灰5Y5/1	微細なにぶい黄褐色粒を少量含む		
769	甕 底部	-	I	-	-	-	回転ナデ	回転ナデ		黄灰2.5Y5/1	黄灰2.5Y6/1	精良		
770	甕 底部	-	I	-	1.4	-	回転ナデ	回転ナデ		灰N5/	黄灰2.5Y5/1	精良		
771	高環 口縁部	-	I	-	-	-	回転ナデ 沈線	回転ナデ		灰黄2.5Y6/2	灰黄2.5Y6/2	精良		
772	高環 脚部	-	I	-	-	-	回転ナデ 透かし	回転ナデ 透かし		灰5Y6/1	灰5Y5/1	精良		
773	漆鉢 胴~底部	-	II	-	12.6	-	粗い横方向のナデ	横方向のナデ 縦方向の櫛目		暗灰黄2.5Y5/2	灰黄2.5Y6/2	3mm以下のにぶい黄褐色粒、 2mm以下の褐灰色粒を中量含む		
774	皿 底部	SN1 上層	-	-	5.6	-	回転ナデ 糸切り底	回転ナデ		淡黄2.5YR8/3	淡黄2.5YR8/3	ほとんど粒を含まない		

附表3 塚原遺跡II 銭貨計測表

遺物番号	銭名	出土地点	層位	初繰年	材質	銭径(cm)	孔径(cm)	厚さ(cm)	重さ(g)	備考
123	洪武通寶	SC1	-	1368	銅	21.5	6	1.5	2.17	無背 単点通 口頭通

附表4 塚原遺跡II 鉄製品計測表

遺物番号	器種	出土地点	層位	材質	残存長 (cm)	最大幅 (cm)	残存厚 (cm)	重さ (g)	備考
743	鉄鏃	SN1主体部	-	鉄	5.3	3	0.4	11.7	柳葉形

附表5 塚原遺跡II 木製品計測表

遺物番号	器種	出土地点	層位	材質	残存長 (cm)	最大幅 (cm)	厚さ (cm)	最大径 (cm)	備考
G地点									
70	刀子形 木製品	SE1	-	コウヤマキ	25.5	3.1	0.7	-	刀身約21cm 茎に切り込み5本
71	直柄平鞆 鎌身	SE1	-	コナラ属 アカガシ亜属	31.9	7.8	1.1	-	4×1.2cmの 隅丸長方形孔有
72	組合せ平鞆 鎌身	SE1	-	コナラ属 アカガシ亜属	44.8	10.3	2.3	-	刃部長約25cm
73	杭状加工品	SE1	-	カヤ	79.2	-	-	4.6	火を受けた痕跡有
74	杭状加工品	SE1	-	カヤ	46.9	-	-	8.0	
H地点									
110	杭	SE5	-	カヤ	97.8	-	-	3.6	紐かけ溝2条あり
111	杭	SE5	-	チシャノキ属	123.3	-	-	3.8	僅かに樹皮が残る
112	杭	SE5	-	クロモジ属	208.8	-	-	4.6	僅かに樹皮が残る
146	杵型下駄 一部	11D	III	コウヤマキ	30.2	6.2	0.95	-	左右より挟り 一筋の圧痕あり



調査地点より国富町域を望む（南東より）



▶ 生目古墳群

調査地点より宮崎市生目古墳群（石ノ迫第2遺跡）方面を望む（北より）



J1 地点 中環壕 SE4 (左)・外環壕 SE5 (右) 周辺 (西より)



J3 地点 古墳 SN1 出土遺物 (古墳築造時)



G地点 俯瞰写真(合成)(上が北)



西壁土層断面(東より)



遺物集中箇所(北より)



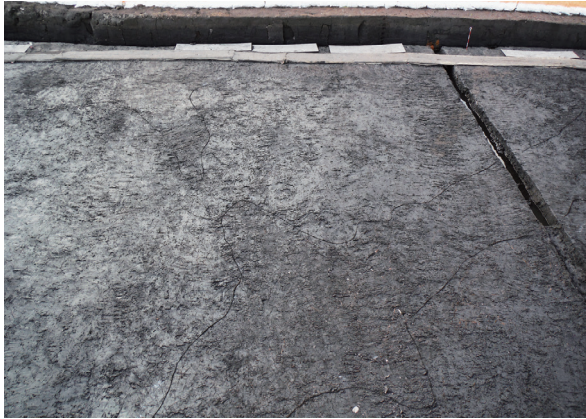
SE1 完掘状況(北より)



SE1 木製品出土状況(北より)



SE1 土器出土状況(東より)



畦畔状遺構 A 群 (東より)



畦畔状遺構 A 群土層堆積状況 (南より)



畦畔状遺構 B 群 (東より)



畦畔状遺構 B 群土層堆積状況 (南より)



15

遺物集中箇所出土遺物



SE1 出土遺物



71

SE1 出土木製品



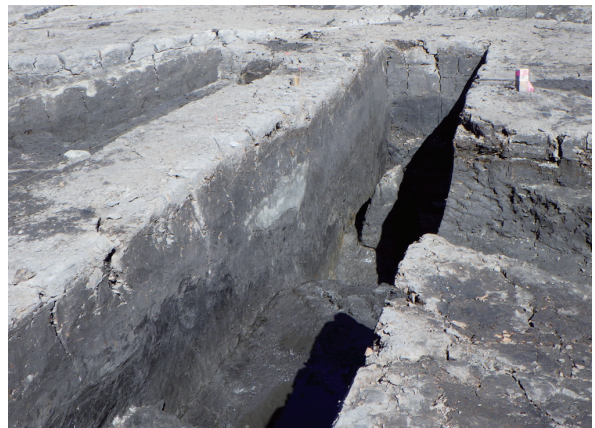
H地点 俯瞰写真(合成)(上が北)



SE1 完掘状況(南東より)



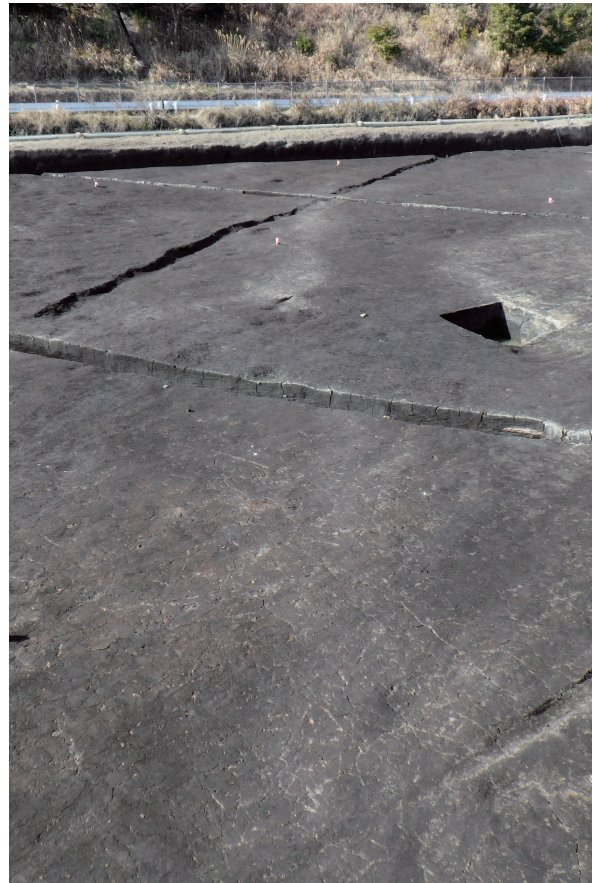
SE1 平場遺物出土状況(南より)



SE3・SE4・SE5 土層堆積状況(南より)



畦畔状遺構 A 群 (南東より)



畦畔状遺構 B 群 (南東より)



SC1 土層堆積・遺物出土状況 (南西より)



畦畔状遺構 A 群周辺出土遺物



SE1 出土遺物



基本層出土木製品



J1c 地点 俯瞰写真 (合成) (上が北)



土層堆積状況 (東より)



第VI・VII層遺物出土状況 (北東より)



旧石器時代第I文化層礫群検出状況 (南より)



配石遺構検出状況 (東より)



S14 (右) S15 (左) 検出状況 (東より)



SP1 完掘状況 (西より)



SA4 完掘状況 (北より)



SD2 完掘状況 (西より)



SA8・9・10 完掘状況 (西より)



SE3 完掘状況 (西より)



SE4 完掘状況 (西より)



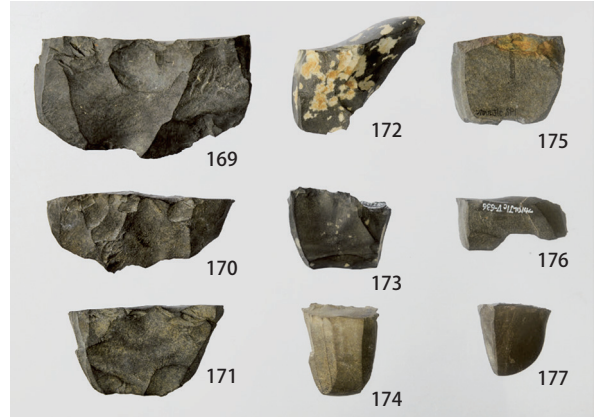
SE4 土層堆積状況 (西より)



SN2 遺物出土状況 (南西より)



旧石器時代Ⅰ文化層出土石器



旧石器時代Ⅱ文化層出土石器



縄文時代早期遺構出土土器



縄文時代早期出土土器



SA7 出土遺物



SE2 出土土器



SE4 上層出土土器



SN2 出土土器



J2 地点 全体俯瞰写真（上が北）



土層堆積状況（東より）



第V層検出状況（南より）



S17 検出状況（北西より）



旧石器時代第Ⅰ文化層出土石器（ナイフ形石器）



旧石器時代第Ⅱ文化層出土石器（細石核・細石刃）



縄文時代早期出土土器



J3 地点全体写真 (北より)



東壁土層堆積状況 (西より)



SC5 完掘状況 (南東より)



SC4 完掘状況 (北東より)



SC4 遺物出土状況 (北より)



SN1 墳丘検出状況 (南東より)



SN1 南側土層堆積状況 (南東より)



SN1 散礫状況 (南より)



SN1 埋葬主体部土層堆積状況 (東より)



SN1 周溝検出状況 (北東より)



SN1 遺物出土状況 (東より)



石列 (西より)



石列土層堆積状況 (北より)



旧石器時代出土石器（細石刃）



旧石器時代出土石器（細石核・作業面再生剥片）



縄文時代草創期出土土器



SC4 出土石器



SC5 出土遺物



SN1 埋葬主体部出土遺物



SN1 墳頂平坦面出土の供献土器群



SN1 周溝出土壺形埴輪



SN1 周溝出土壺形埴輪



同上 壺形埴輪（底部）



SN1 墳丘上出土「後の祭祀行為」での破碎された須恵器群

報告書抄録

ふりがな	つかばるいせき							
書名	塚原遺跡Ⅱ G・H・I・J地点							
副書名	国富スマートIC建設に伴う発掘調査報告書							
シリーズ名	宮崎県埋蔵文化財センター発掘調査報告書							
シリーズ番号	第245集							
編著者名	後藤清隆(編)・吉本正典・二宮満夫・甲斐貴充							
発行機関	宮崎県埋蔵文化財センター							
所在地	〒880-0212 宮崎県宮崎市佐土原町下那珂4019番地							
発行年月日	2019年3月25日							
ふりがな 所収遺跡	ふりがな 所在地	コード		北緯	東経	調査期間	調査面積	調査原因
		市町村	遺跡番号					
つかばる 塚原遺跡Ⅱ G・H・I・J 地点	みやざきけんひしもろかたぐん 宮崎県東諸県郡 くにとみちのうおおあぎつかばる 国富町大字塚原 ほんち 479番地ほか	45-382	1509	31度 58分 47秒 付近	131度 22分 1秒 付近	第1次 2015. 10. 26～2016. 3. 24 第2次 2016. 5. 30～2017. 3. 28 第3次 2017. 4. 12～6. 30	23, 500㎡	記録 保存 調査
	種別	主な時代	主な遺構	主な遺物	特記事項			
	集落・ 散布地	旧石器時代	礫群	ナイフ形石器・細石刃・細石核 スクレイパー・礫器・石斧等	ナイフ形石器と細石器 を中心とする2文化層			
		縄文時代草創期		縄文土器	赤彩土器			
		縄文時代早期	炉穴・集石遺構 配石遺構	縄文土器・打製石鏃・スクレイ パー・石斧等				
		弥生時代前期末 葉～後期前半	竪穴建物跡 溝状遺構	弥生土器・磨製石鏃	3条の環濠			
		弥生時代後期後 半～古墳時代前 期前半	竪穴建物跡・周溝状 遺構・土壇墓・土抗	弥生土器・土師器・磨製石鏃				
古墳時代前期中 葉～終末期		古墳(墳丘・主体部・ 周溝・石列)	壺形埴輪・土師器・須恵器等	前期中葉の古墳とそ れに対する終末期で の「後の祭祀行為」 河川祭祀				
古代～中世	畦畔状遺構 溝状遺構・土抗	墨書土器・須恵器・土師器 木製品等						
要約	<p>塚原遺跡は旧石器時代から近世に至る複合遺跡である。旧石器時代は、ナイフ形石器や細石刃・細石核を中心とする石器群を検出した。縄文時代では、草創期の隆帯文土器や早期の貝殻文系土器が出土しており、赤色に発色する粘土を帯状に貼り付けた草創期の土器片を確認した。弥生時代～古墳時代にかけては、弥生時代前期末葉～中期に属する3条の環濠の一部と竪穴建物、土坑群、弥生時代後期後半～古墳時代前期前半の竪穴建物や2段に掘削された土壇墓などを検出した。また、古墳時代では前期中葉の壺型埴輪をもつ古墳と終末期の円墳をそれぞれ1基確認し、このうち前期中葉の古墳では須恵器の破砕を中心とする「後の祭祀行為」を確認した。古代～中世では、水田耕作に伴う畦畔状遺構を検出し、古代における河川祭祀の痕跡も確認できた。また中世期には、畦畔状遺構とともに、一直線に掘削された基幹水路を検出した。</p>							

宮崎県埋蔵文化財センター発掘調査報告書第245集
塚原遺跡Ⅱ G・H・I・J地点
国富スマート I C 建設に伴う埋蔵文化財発掘調査報告書

2019年3月

発行 宮崎県埋蔵文化財センター
〒880-0212 宮崎県宮崎市佐土原町下那珂4019番地
TEL 0985(36)1171 FAX 0985(72)0660

印刷 株式会社 都城印刷
〒885-0055 宮崎県都城市早鈴町1618番地
TEL 0986(22)4392 FAX 0986(22)4891

Kunitomi Town

TSUKABARU Site II

G · H · I · J point

The Excavational Investigation Report of Miyazaki Prefectural Archaeological Center
vol.245

2019

Miyazaki Prefectural Archaeological Center