

写真図版



遺跡の立地（南から）



遺跡遠景（北西から）

写真図版 2

遺跡遠景



調査地区遠景（東から）



調査地区遠景（北から）



北地区・中央地区北半部（上が北）



北地区・中央地区北半部（上が西）

写真図版 4
調査区全景



北地区・中央地区北半部
(南から)



北地区・中央地区北半部
(南東から)



北地区・中央地区北半部
(南西から)



中央地区南半部（上が北）

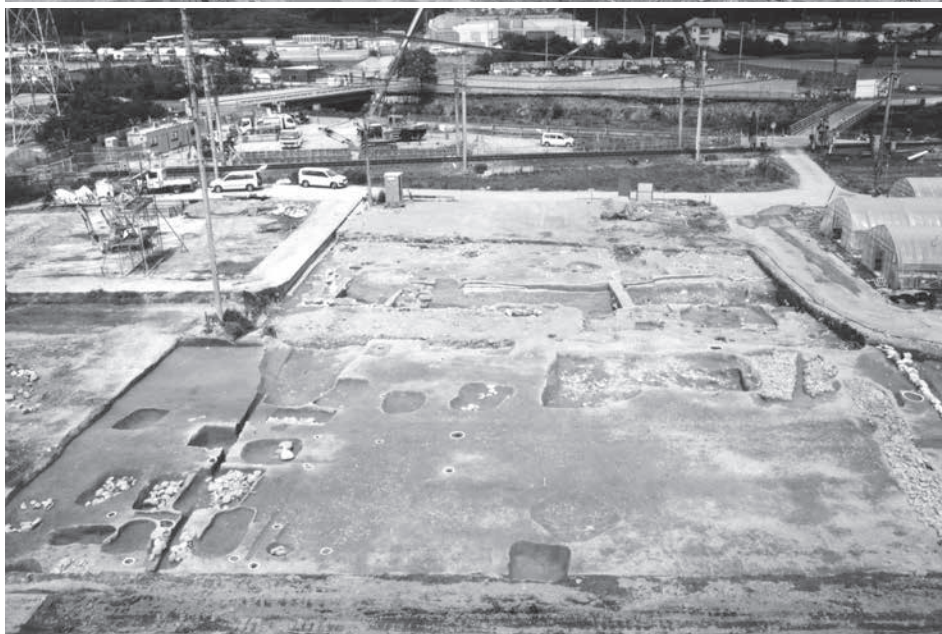


中央地区南半部（上が西）

写真図版 6
調査区全景



中央地区南半部（南東から）



中央地区南半部（西から）



中央地区南半部（北東から）



南地区下段（上が西）



南地区下段（上が北）



南地区下段（北東から）

写真図版 8
調査区全景



南地区上段と西地区（上が北）



西地区 SX01（東から）



SR400 (南東から)



SR400 中央・北地区
(南から)



SR400 土層断面A-A' (南から)



SR400 土層断面B-B' (南から)

写真図版 10

下段の遺構 流路・溝



SR400 土層断面C-C' (北から)



SR400・SD114・115 (南から)



SR400 土層断面C-C' (南から)



SR400・SD114・115 (南から)



SR400 須恵器出土状況



SR400 土層断面C-C' (南から)



SR400 南地区
(北から)



SR400 土層断面D-D'
(南から)



SR400内石列
(東から)

写真図版 12

下段の遺構 溝



北地区 SD622 (西から)



中央地区 SD94・101 (東から)



中央地区 SD94とSE203 (南から)



中央地区 SD94 (北から)



中央地区 SD101 (東から)



南地区 SD916 (東から)



北地区 SR415
土層断面（東から）



SR415 西端部石組とSK940
（南東から）



SR415 西端部石組
（西から）

写真図版 14

下段北地区の遺構 流路・溝



SR415 西端部石組（東から）



SR415 西端部石組・SK940
（東から）



SR415 埋土木製品出土状況



北地区 SE416
土層断面 (西から)



SE416 (南から)



SE416 (北東から)

写真図版 16

下段北地区の遺構 石組水溜・土坑



SE417 (東から)



SE417 (東から)



SK465 (西から)



SK465 唐津焼皿出土状況 (西から)



SK465 (南から)



SK465 完掘状況 (西から)



SE938 (北から)



SE938 (西から)

下段北地区の遺構 石組水溜



SK608 埋没状況 (南西から)



SK608 埋没状況 (西から)



SK608 埋没状況 (東から)



SK608 東壁石組 (南西から)



SK608 下駄出土状況



SK608 杓子出土状況



SK608 漆器大皿出土状況



SK510 漆器大皿出土状況

写真図版 18

下段の遺構 石組土坑



SE203 (西から)

中央地区 SE203 と SD94 (南から)



北地区 SK850 (東から)



中央地区 SK189 (西から)



中央地区 SK719-1・2 (西から)



中央地区 SK719-2 (西から)



SK736 (東から)



SK736 完掘状況 (東から)



SE419 (南から)



SE419 杓子出土状況



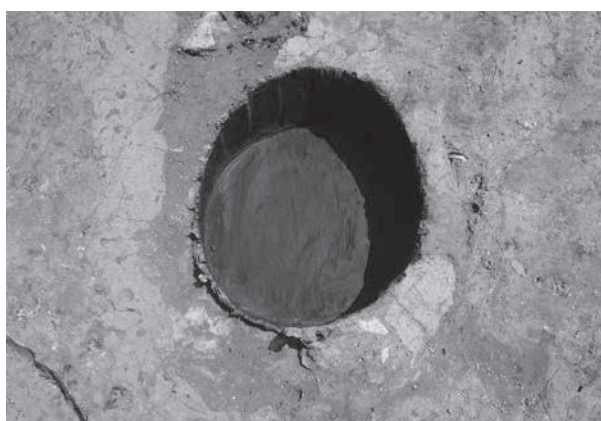
SK450・449 (南西から)



SK449・450 完掘状況 (北東から)



SK464 (北から)



SK888 (西から)

写真図版 20

下段の遺構 埋桶他



北地区 SK501 土層断面（北から）



北地区 SK501 遺物出土状況（東から）



中央地区 SK151 土層断面（北から）



北地区 SK437（東から）



北地区 SK503（北から）



北地区 SK475 土層断面（南から）



中央地区 SK908（東から）



中央地区 SK86（南から）



SK621 (東から)



SK575 (南から)



SK435 埋甕 (東から)



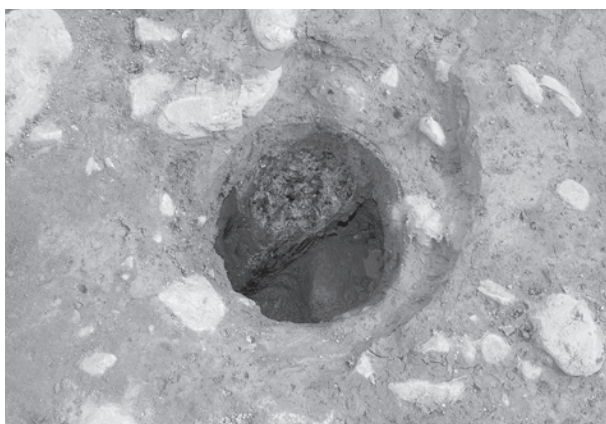
SK940 埋甕 (東から)



SK739 埋甕 (東から)



SK739 埋甕内水滴出土状況 (東から)



P895 (北から)



P896 (南から)

写真図版 22

下段中央地区の遺構 柱穴列



柱穴列（西から）



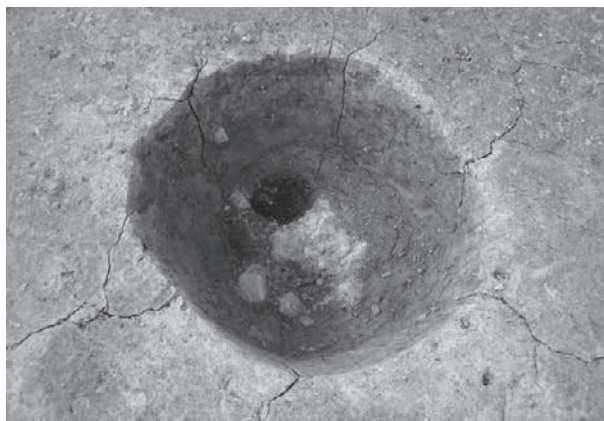
P91（北東から）



P207（南から）



柱穴列（東から）



P121（南から）



P119（北から）



北地区・中央地区北半部
全景（南から）



北地区全景（南西から）



北地区全景（北から）

写真図版 24

上段北地区の遺構



SR218 (北西から)



SR218 土器 (102) 出土状況



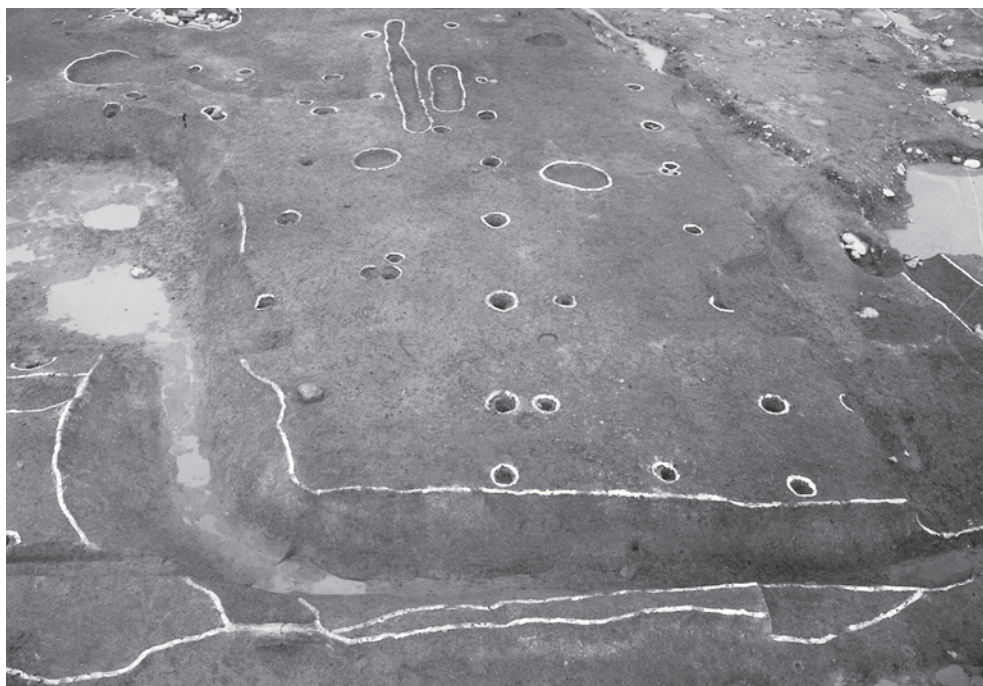
SR218 土器 (106) 出土状況



SR218 土器 (107) 出土状況



SR218 土器 (104) 出土状況



掘立柱建物跡 (SB01)
(南から)



掘立柱建物跡 (SB01)
(北から)



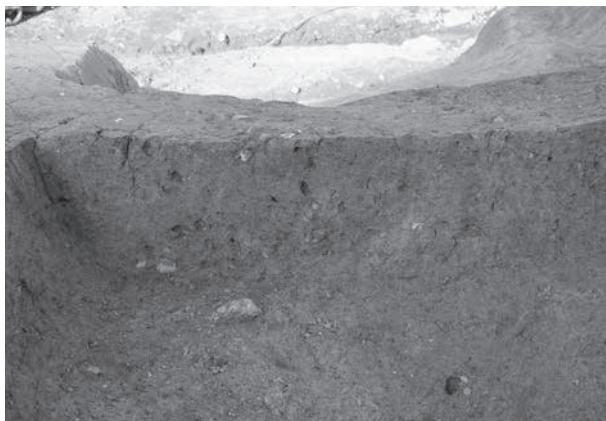
P332 断ち割り



P335 断ち割り

写真図版 26

上段北地区の遺構



SD273 (西から)



SD345 (北から)



SD337 (西から)



SD363 (北から)



SD309 (東から)



SD310 (北から)



SD307・746 (西から)



SD307 (西から)



SK224 埋土土層断面（南から）



SK224 上層面（東から）

写真図版 28

上段北地区の遺構



SK224 上層面（北から）



SK224 下層面（北から）



SK224 下層面（東から）



SK224 完掘状況（東から）

写真図版 30

上段北地区の遺構



SK224 掘削開始状況（南西から）



SK224 焼土混じり白色粘土上の礫（東から）



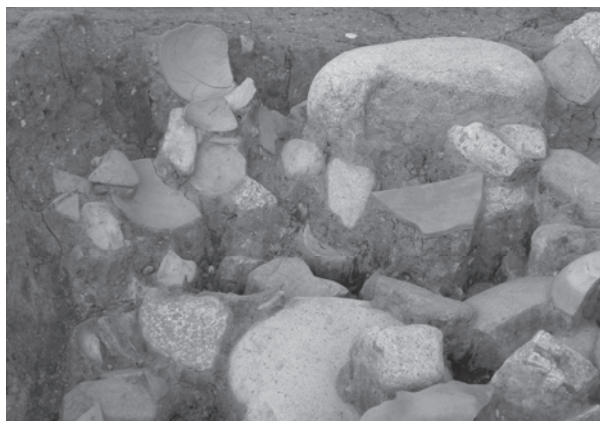
SK224 焼土混じり白色粘土堆積状況（東から）



SK224 下層埋土土層断面（南から）



SK224 上層面土器出土状況（中央部・西から）



SK224 下層面土器出土状況（北東部・南西から）



SK224 下層面土器出土状況（東部・南西から）



SK224 壁石・底石の状況（北東から）



SE368 土層断面 (西から)



SE368 の石積 (東から)



SE368 (南から)



SE368 (北から)



SE219 土層断面 (南西から)



SE219 (北東から)



SE219 (北西から)



SE219 の石積 (北東から)

写真図版 32

上段北地区の遺構



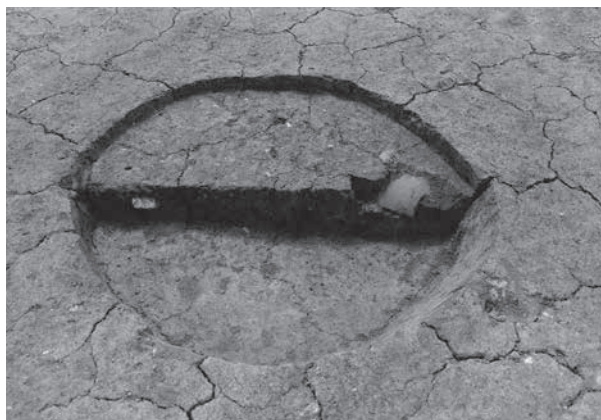
SE362 土層断面（北から）



SE362（西から）



SK220 土層断面（南から）



SK323 土層断面（南東から）



SK329 土層断面（北東から）



SK357 土層断面（南から）



SP313 土層断面（南から）



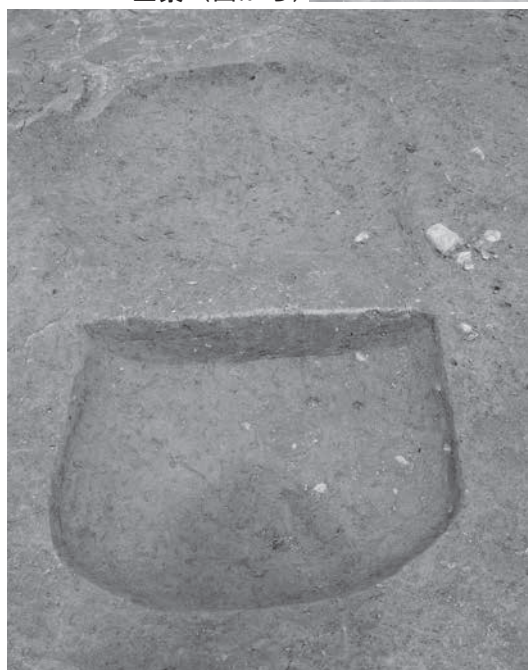
SE902（東から）



上段中央地区北半部
全景（南から）



上段中央地区北半部
全景（西から）



SK819 土層断面（南から）



SK834 土層断面（東から）

写真図版 34

上段中央地区の遺構



上段中央地区南半部
(南東から)



上段中央地区南半部
(南から)



上段中央地区中央部 (西から)



上段中央地区中央部 (北西から)



SK01 土層断面 (東から)



SK02 土層断面 (東から)



SK06 土層断面 (東から)



SK10 土層断面 (東から)



SK11 土層断面 (東から)



SK12 土層断面 (北から)



SK13 土層断面 (西から)



SK14 土層断面 (東から)

写真図版 36

上段中央地区の遺構



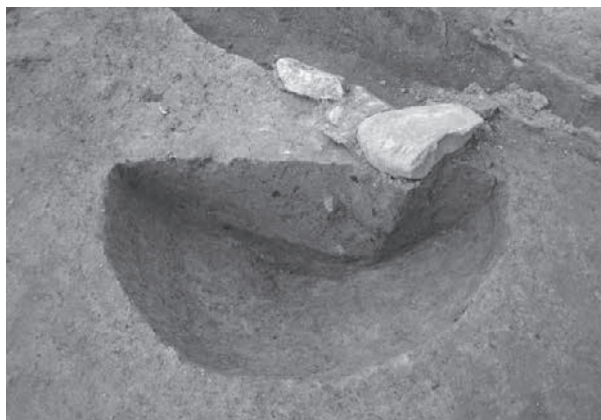
SK25 土層断面（西から）



SK26 土層断面（西から）



SK28 土層断面（南から）



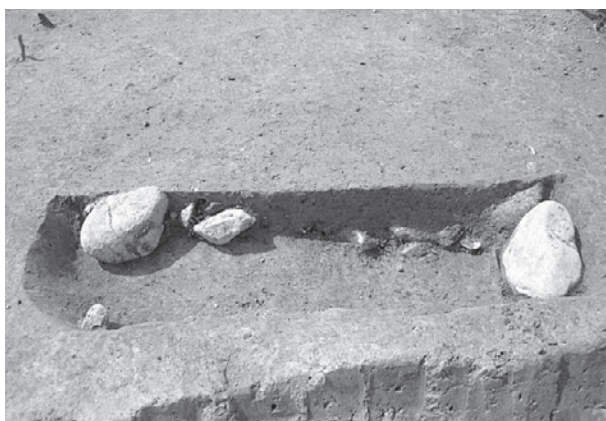
SK33 土層断面（北東から）



SK75 土層断面（南から）



SK77 土層断面（北から）



SK78 土層断面（北から）



SK70 土層断面（西から）



SK69 土層断面（北から）



SK68 土層断面（北から）



SK39 土層断面（南東から）



SK38 土層断面（東から）



SK65 土層断面（南から）



SK65 土層断面（北から）



SK64（南から）



SK64（南から）

写真図版 38

上段中央地区の遺構



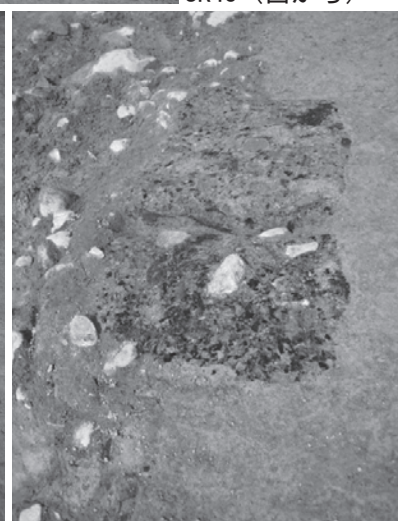
上段中央地区南端部
(東から)



SK43 (西から)



SK43 土層断面 (西から)



SK58 (南から)



SD174 (南東から)



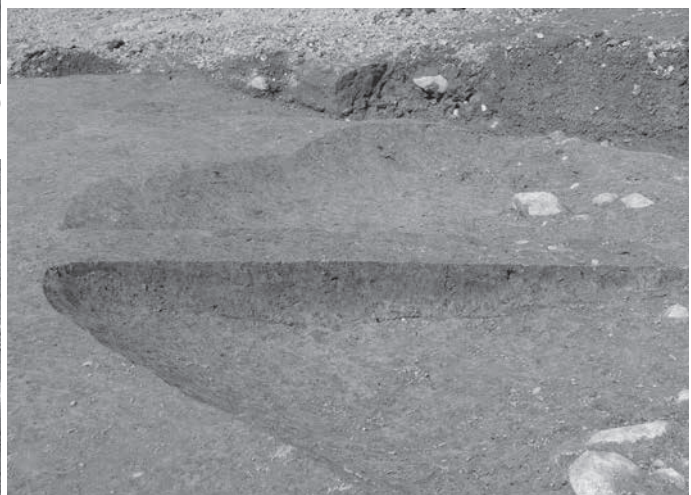
SD174 土層断面 (西から)



作業風景 (南から)



SD174 白磁碗出土状況



SK932 土層断面 (南東から)

写真図版 40

上段南地区全景



上段南地区全景（上が北）



上段南地区全景と西地区（上が西）



上段南地区全景（北から）

写真図版 42

南地区全景



上段南地区全景（南から）



上段南地区全景（上が西）



南地区全景
(北西から)



南地区北半部の状況
(北西から)



北東半部の埋甕・埋桶群 (南東から)



北西半部のピット群 (南東から)

写真図版 44

上段南地区北半部の遺構



SX1007 上層 (南西から)



SX1007 上層の集石 (南から)



SX1007 集石精査状況 (南から)



SX1007 完掘状況 (南東から)



SX1007 埋め立て状況 (南から)



SX1007・SD174 (西から)



SX1007・SD174 (東から)



SX1007・SD174 (西から)



SX1007 土層断面 (東から)



SK71 (東から)



SK72・75 (東から)



SK72・75 (南から)

写真図版 46

上段南地区北半部の遺構



SX1001 半裁状況 (東から)



SX1001 埋甕検出状況 (北から)



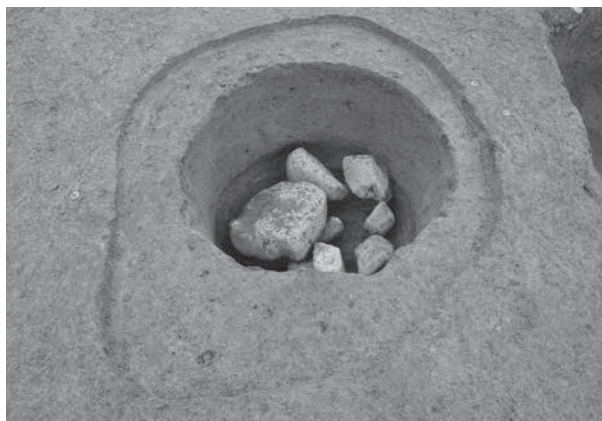
SX1001 埋甕精査状況 (北から)



SX1001 完掘状況 (東から)



SX1004 半裁状況 (東から)



SX1006 (東から)



SX1006 埋桶精査状況 (東から)



SX1006 掘方半裁状況 (東から)



SK1039・SX1040・1041 (北西から)



SX1040・1041 (東から)



SX1040 集石状況 (東から)



SX1040 完掘状況 (東から)



SX1041 (東から)



SX1041 (西から)



SX1041 埋積状況 (東から)



SX1041 東壁の状況 (西から)

写真図版 48

上段南地区北半部の遺構



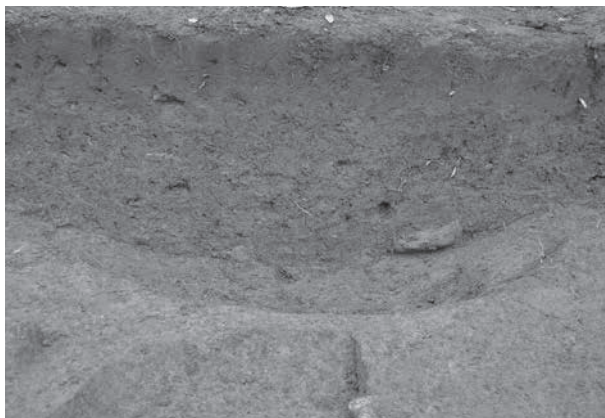
畠跡・不整形土坑群（南から）



SX1011（西から）



SX1014（西から）



SX1015（西から）



SX1016（南から）

上段南地区南半部の遺構



大歳神社旧境内（北東から）



大歳神社旧境内（南から）



大歳神社旧境内（東から）



大歳神社旧境内（北東から）



社殿敷地上の遺構（南から）



社殿北側の段落ちと石垣 SX1055（北から）

写真図版 50

上段南地区南半部の遺構



風倒木跡 SX1036・1037 (南から)



SX1037
半裁状況
(北西から)



SX1037
土層断面
(北から)



SX1036 半裁状況 (北東から)



SX1036
土層断面
(北東から)



SF1053 (北東から)



上) SF1053 石列の状況 (東から)
下) SF1053 精査状況 (東から)

上段南地区南半部の遺構



SK1035 上層 (北西から)



SK1035 下層 (北西から)



SK1035 完掘状況 (北西から)



SX1052 上層 (東から)



SX1052 下層 (東から)



SD1038 (南から)



P1044・1051他 (東から)

写真図版 52

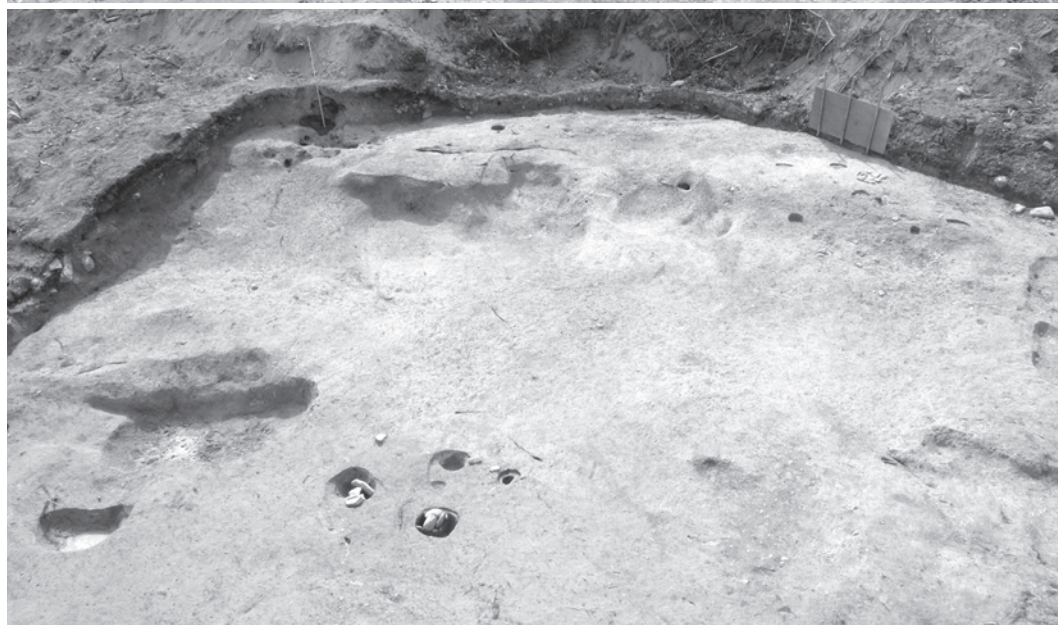
南西地区全景



調査状況
(西から)



完掘状況
(北から)



完掘状況
(東から)



完掘状況・南壁
(北から)



調査状況
(南東から)



南西地区西半部 (北から)



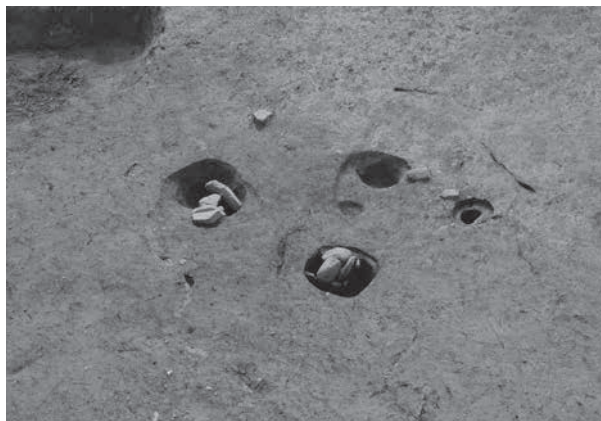
西半部の遺構 SK2003 (西から)

写真図版 54

南西地区の遺構



東半部の遺構（北から）



東半部の遺構（東から）



SK2001 上層（西から）



SK2001 上層（北から）



SK2001 下層（西から）



SK2001 下層（北から）



SK2004 上層（南から）



SK2004 下層（西から）