

1 須恵器鉢A1ai型式



2 須恵器鉢A1aii型式



3 須恵器鉢A1aiii型式



4 須恵器鉢A1b型式



5 須恵器鉢A1IIa型式



6 須恵器鉢A1IIb型式



7 須恵器鉢A1IIc型式



8 須恵器鉢A1III型式



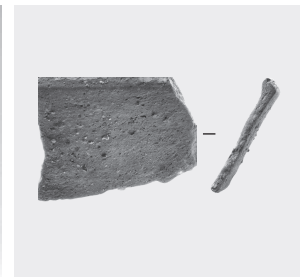
9 須恵器鉢A1IV型式



10 須恵器鉢B1a型式



11 須恵器鉢B1b型式



12 須恵器鉢B1IIa型式



13 須恵器鉢B1IIb型式



14 須恵器鉢B1IIc型式



15 須恵器鉢B1IIa型式



1 須恵器鉢BIIIa型式



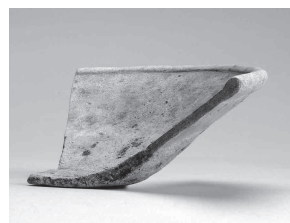
2 須恵器鉢BIIIb型式



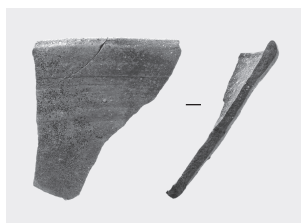
3 須恵器鉢BIV型式



4 須恵器鉢CI型式



5 須恵器鉢CII型式



6 須恵器鉢CIII型式



7 須恵器鉢中型



8 須恵器鉢中型



9 須恵器碗・輪高台



10 須恵器碗A I a型式



11 須恵器碗A I b型式



12 須恵器碗A II型式



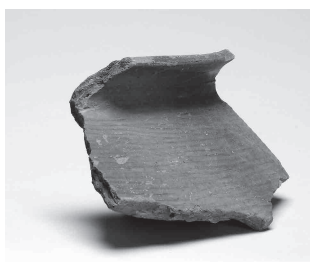
13 須恵器碗B I型式



14 須恵器碗B II型式



15 須恵器碗C型式



16 須恵器甕A I型式



17 須恵器甕A II型式



18 須恵器甕A III型式



19 須恵器甕A IV型式



20 須恵器甕A V型式



21 須恵器甕B I型式



22 須恵器甕B II型式



1 須恵器甕
BIII型式



2 須恵器甕
BIV型式



3 須恵器甕C型式



4 須恵器皿
AI型式



5 須恵器皿
AII型式



6 須恵器皿BII型式



7 須恵器皿C型式



8 須恵器皿C型式



9 須恵器皿D型式



10 須恵器皿D型式



11 須恵器壺A型式



12 須恵器壺A型式



13 須恵器壺A型式



14 須恵器壺BII型式



15 須恵器壺BI型式



16 須恵器壺C型式



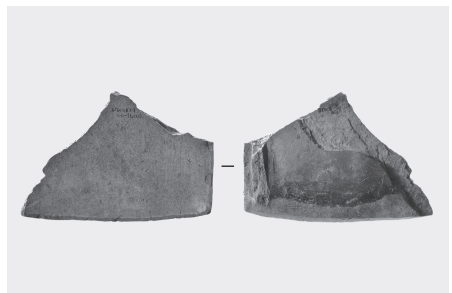
17 風字硯



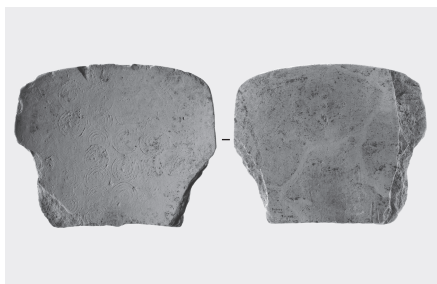
18 二面硯



19 風字硯



20 風字硯



1 猿面硯



2 焼台



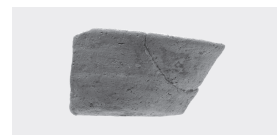
3 焼台



4 窯道具 (?)



5 土師器羽釜



6 土師器坏



7 土師器坏



8 土師器皿



9 土師器皿



10 土師器皿



11 土師器皿



12 土師器托



13 土師器托



14 土師器托



丸 0101



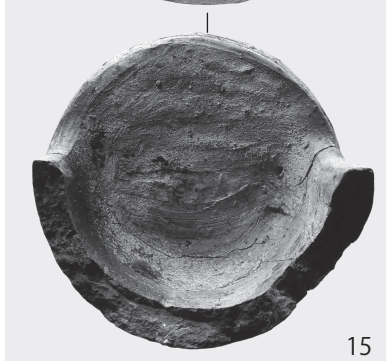
丸 0201



丸 0301



丸 0303



15



丸 0304

19



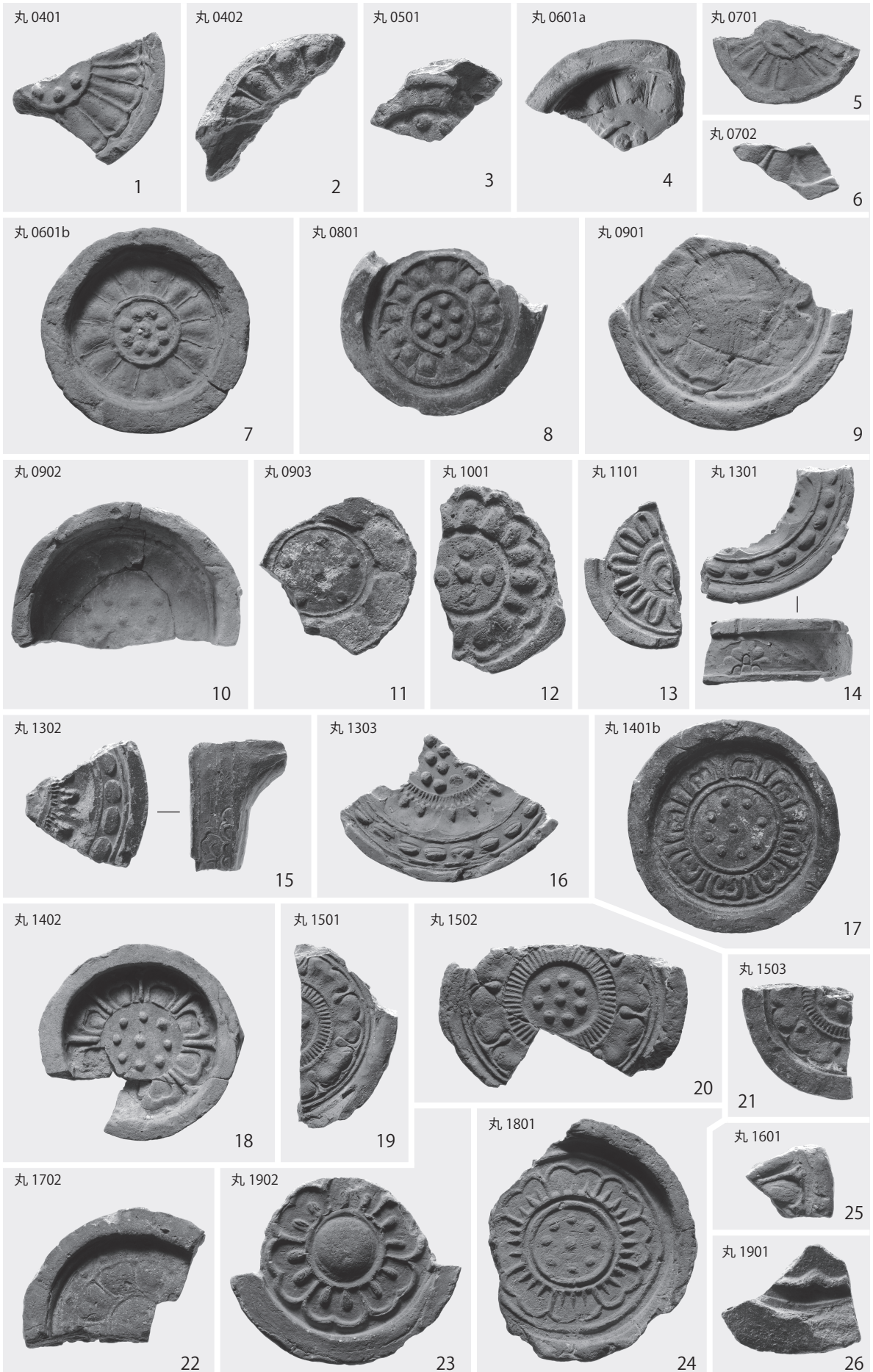
丸 0305

20

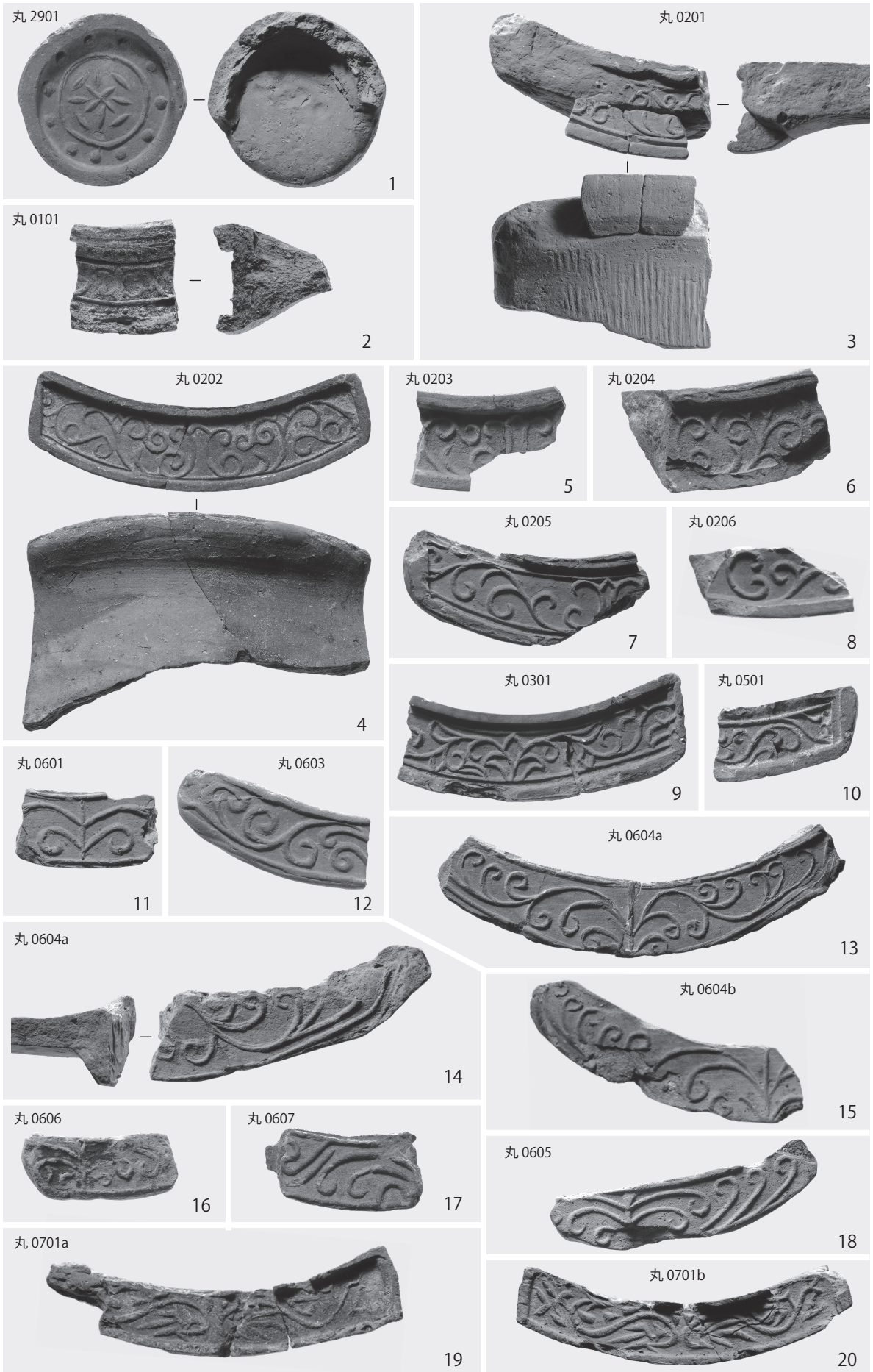


丸 0306

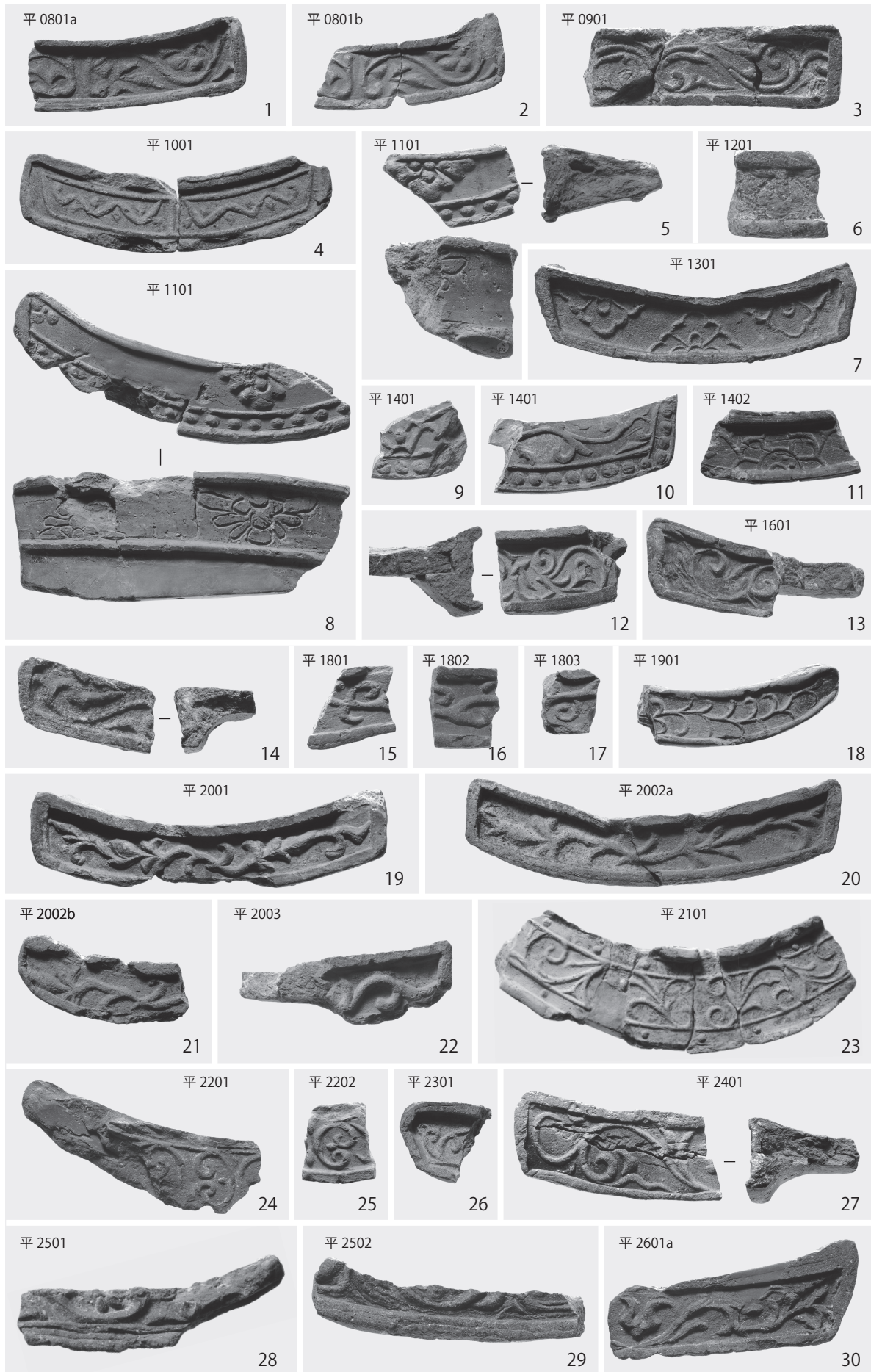
21

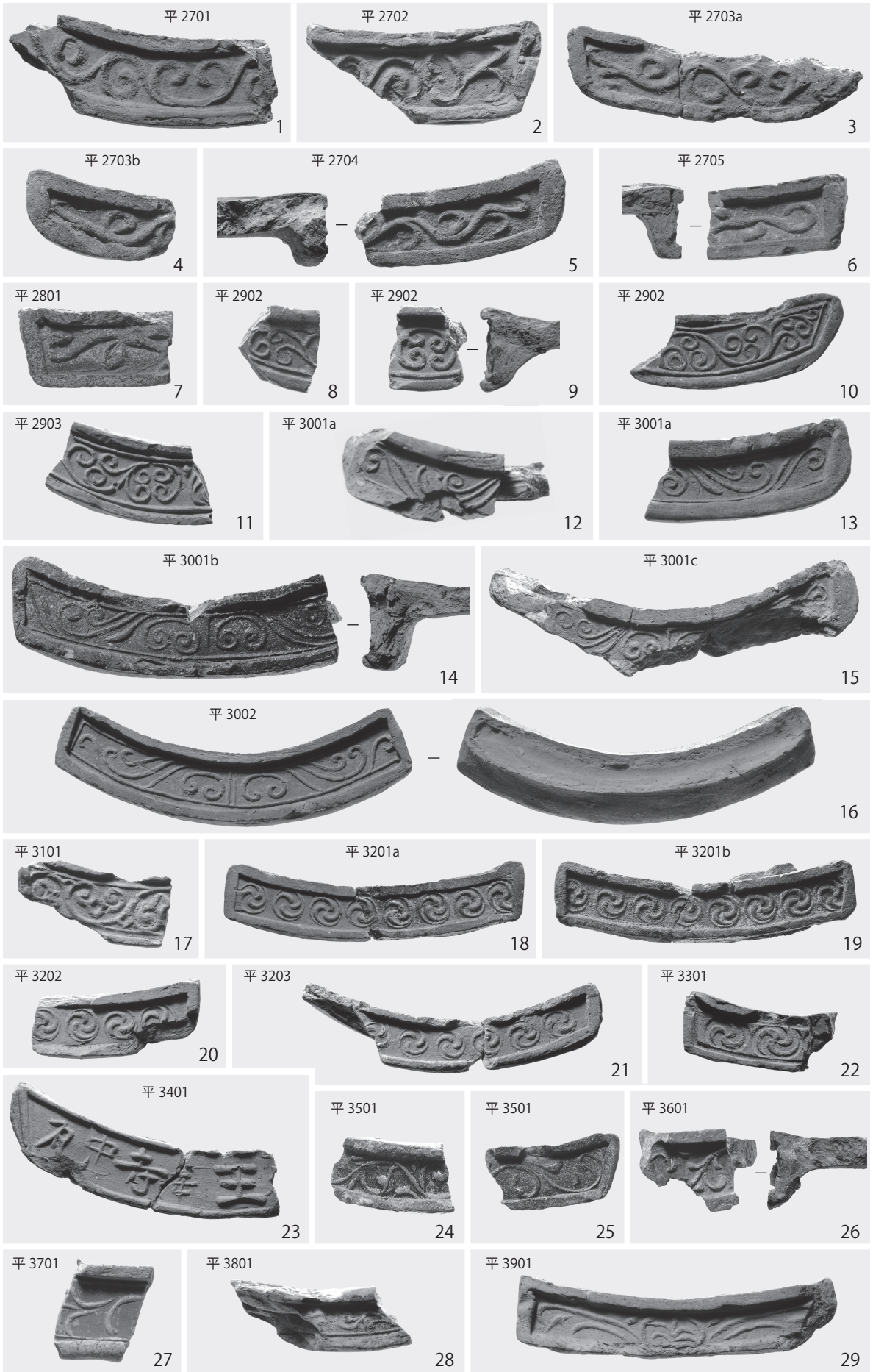






写真图版 40

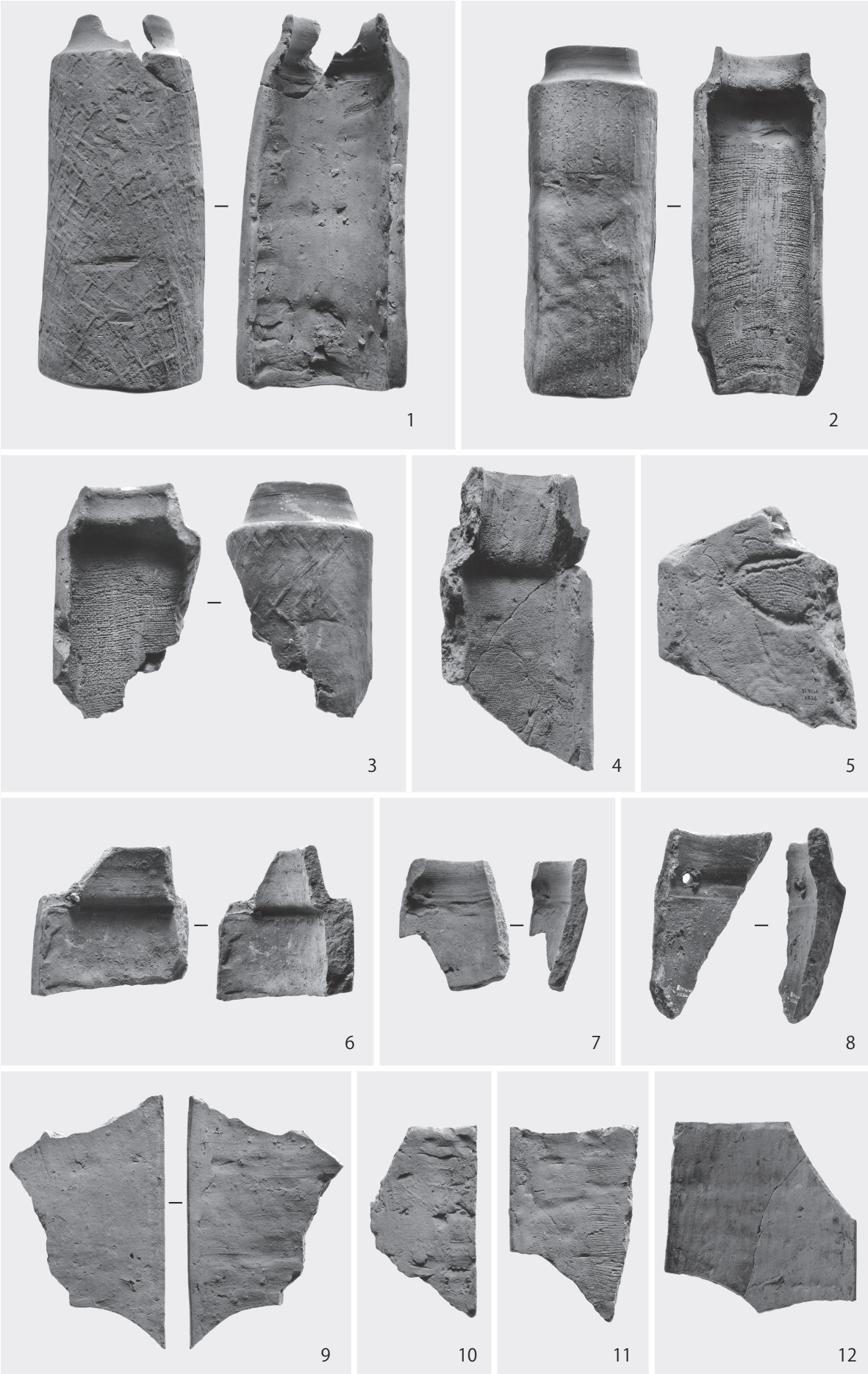


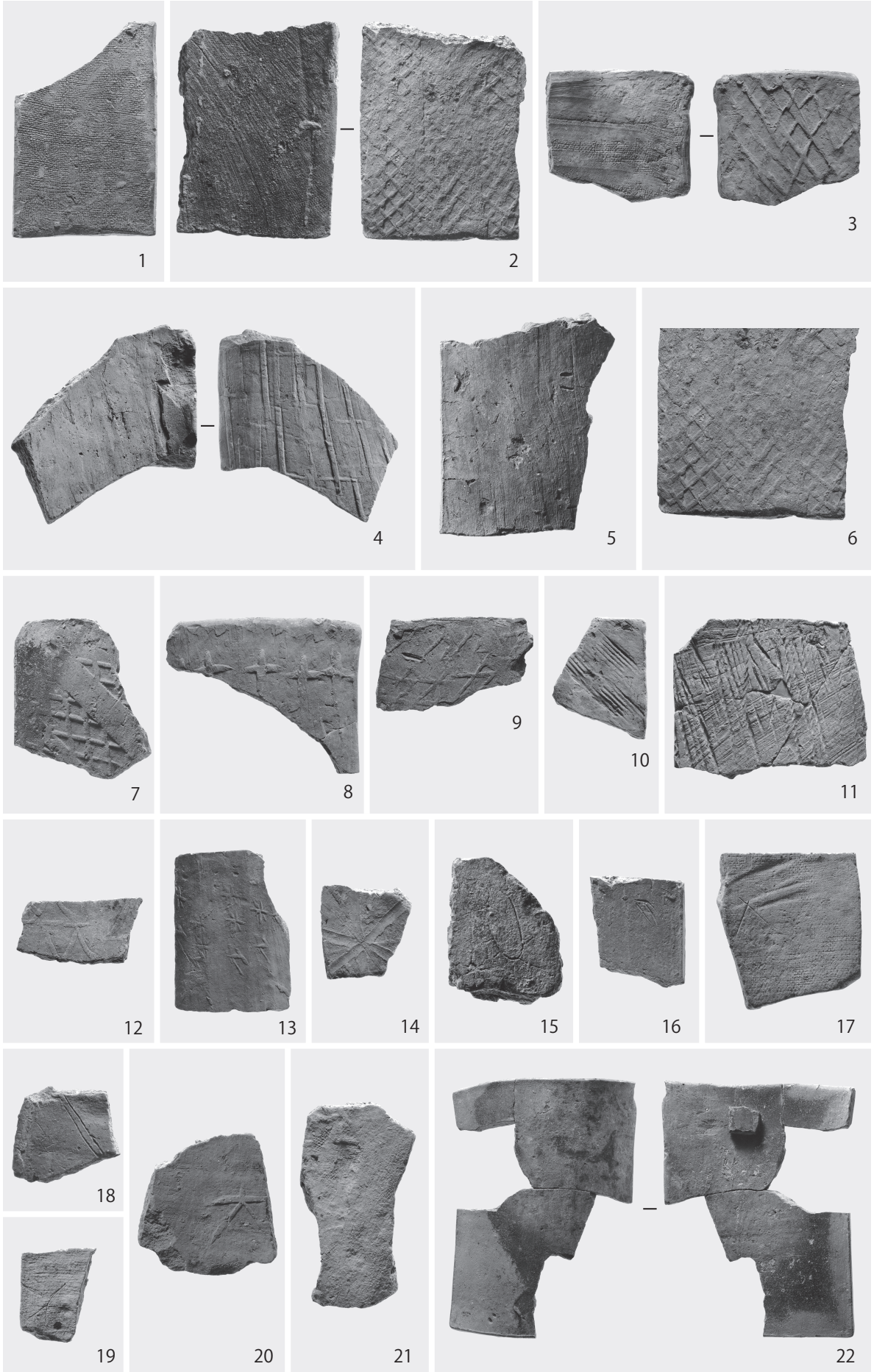


写真図版 42









報 告 書 抄 録

ふりがな	かんでようせきぐんはつかつちようさほうこくしよ							
書名	神出窯跡群発掘調査報告書							
副書名	昭和 56 年度 宮ノ裏支群・釜ノ口支群 昭和 57 年度 堂ノ前支群・田井裏支群・池ノ下支群・南下地区 昭和 58・59 年度 老ノ口支群 昭和 62 年度 万堡池支群							
シリーズ名								
シリーズ番号								
編著者名	纈纈 文佳 (編)・岡田 健吾・上原 真人							
編集機関	神戸市教育委員会							
所在地	〒 650 - 8570 兵庫県神戸市中央区加納町 6 丁目 5 番 1 号 TEL 078 - 322 - 6480							
発行年月日	西暦 2018 年 3 月 30 日							
所収遺跡名	所在地	コード		北緯	東経	調査期間	調査面積	発掘原因
		市町村	遺跡番号					
かんでようせきぐん 神出窯跡群	ひようごけん こうべし 兵庫県 神戸市 にしく かんでちよう 西区 神出町	281115	9 - 4	34°45'34.5"~ 34°44'49.8"	134°58'53.2"~ 134°59'35.7"	19810622 ~ 19870226	約 7,080 m ²	圃場整備・ 仮設道路 工事建設
所収遺跡名	種別	主な時代		主な遺構		主な遺物		特記事項
神出窯跡群	窯跡、粘土採掘坑、集落跡	平安時代～鎌倉時代		窯跡、灰原、粘土採掘坑、溝、土坑		須恵器、瓦、土師器		
要約	主に平安時代から鎌倉時代にかけての窯跡や灰原を確認した。他に窯業に伴うと考えられる粘土採掘坑や掘立柱建物跡などの遺構も検出した。灰原は各窯跡で焼成した須恵器や瓦を多量に含み、いくつかの窯跡では、最終操業時の焼成遺物が床面に残存する状態で検出した。出土した軒瓦は京都の寺院などで同范例を確認しており、須恵器と共に当時京都などに供給していたと考えられる。							

神出窯跡群発掘調査報告書

昭和 56 年度 宮ノ裏支群・釜ノ口支群
昭和 57 年度 堂ノ前支群・田井裏支群・池ノ下支群・南下地区
昭和 58・59 年度 老ノ口支群
昭和 62 年度 万堡池支群

印刷・発行 平成 30 年 3 月 30 日

発行 神戸市教育委員会文化財課
神戸市中央区加納町 6 丁目 5 番 1 号
TEL. 078 - 322 - 6480

印刷 株式会社クレアチオ
神戸市中央区新港港町 8 - 2 新港貿易会館 4 階 32
TEL. 078 - 332 - 0515