

鹿児島県立埋蔵文化財センター発掘調査報告書(118)

南九州西回り自動車道建設に伴う埋蔵文化財発掘調査報告書 — XXIV

(市来IC～薩摩川内都IC間)

ANCHAGAHARA

安茶ヶ原遺跡

(鹿児島県いちき串木野市)

(第Ⅲ分冊)

2007年3月

鹿児島県立埋蔵文化財センター

目 次

[第1分冊]

- 巻頭カラー
- 序 文
- 報告書抄録
- 例 言
- 目 次

[第1分冊]

第Ⅰ章 はじめに	1
第1節 調査に至るまでの経過	1
第2節 路線内遺跡の概要	1
第Ⅱ章 発掘調査の経過	5
第1節 調査の経過	5
第2節 調査の組織	5
第3節 調査の概要	8
第4節 発掘調査の経過	12
第5節 整理・報告書作成作業の概要	16
第Ⅲ章 遺跡の位置と環境	17
第1節 遺跡の位置と地理的環境	17
第2節 歴史的環境	21
第Ⅳ章 発掘調査の概要	25
第1節 発掘調査の方法	25
第2節 遺跡の層序	30
第Ⅴ章 発掘調査の成果	35
第1節 縄文時代	35
1. 縄文時代の検出遺構	35
2. 縄文時代の出土遺物	51
(1) 縄文時代の土器	51
(2) 縄文時代の石器	105
第2節 弥生時代	171
1. 弥生時代の出土遺物	171
付編1 旧石器時代の調査	176
1. 旧石器時代調査の概要	176
2. 旧石器時代相当遺物	176

■遺跡の残存状況

[第2分冊]

第Ⅴ章 発掘調査の成果	1
第3節 古墳時代	1
1. 古墳時代の検出遺構	1
2. 古墳時代の出土遺物	13

第4節 古 代	40
1. 古代の検出遺構	40
2. 古代の出土遺物	72
第5節 中 世	93
1. 中世の検出遺構	93
2. 中世の出土遺物	165
第6節 近世以降	182
1. 近世以降の検出遺構	182
2. 近世以降の出土遺物	194
第7節 その他	197
1. その他の出土遺物	197
付編2 斜面部の調査	210
1. トレンチ調査の結果	210
2. 斜面部の出土遺物	211

第Ⅵ章 分析・同定

1. 安茶ヶ原遺跡出土炭化材の樹種同定	222
2. 安茶ヶ原遺跡出土遺物の放射性炭素年代測定1	226
3. 安茶ヶ原遺跡出土遺物の放射性炭素年代測定2	230
4. 安茶ヶ原遺跡出土遺物の元素分析結果について	232

第Ⅶ章 発掘調査のまとめ

第1節 旧石器時代	234
第2節 縄文時代	234
第3節 弥生・古墳時代	235
第4節 古代	235
第5節 中近世	235
考察1 「日置厨」 墨書須恵器について	236
考察2 建物の併存関係の検討	237
考察3 溝状遺構と道跡との関係	239
考察4 遺跡の立地と性格	240

[第3分冊]

- 写真図版
- あとがき

写真図版目次

[第3分冊]

巻頭カラー1 「日置厨」墨書須恵器

巻頭カラー2 柱穴群と溝状遺構

PL1 いちき串木野市周辺と

安茶ヶ原遺跡 …………… 1

PL2 遺跡と周辺地形1・2 …………… 2

PL3 遺跡と周辺地形3・4 …………… 3

PL4 遺構検出状況全体(合成) …………… 4

PL5 遺構検出状況空撮1 …………… 5

PL6 遺構検出状況空撮2 …………… 6

PL7 遺構検出状況空撮3 …………… 7

PL8 遺構検出状況空撮4 …………… 8

PL9 遺跡近・遠景 …………… 9

PL10 調査区の土層1・2 …………… 10

PL11 SZ01・02 …………… 11

PL12 SZ03・04 …………… 12

PL13 SK04 …………… 13

PL14 SS01 …………… 14

PL15 SK15 …………… 15

PL16 SK17 …………… 16

PL17 SKK02 …………… 17

PL18 SKP01・02 …………… 18

PL19 SK32 …………… 19

PL20 SI01 …………… 20

PL21 SI02 …………… 21

PL22 ピット検出状況 …………… 22

PL23 SB01・02検出状況 …………… 23

PL24 SB01・02完掘状況 …………… 24

PL25 SB01半截状況 …………… 25

PL26 SB02半截状況 …………… 26

PL27 SB11・12 …………… 27

PL28 建物群検出状況 …………… 28

PL29 SB05 …………… 29

PL30 SB14・17・18 …………… 30

PL31 SSP01・04・06・07 …………… 31

PL32 SD01 …………… 32

PL33 SD04・05 …………… 33

PL34 SD07・08 …………… 34

PL35 SB08 …………… 35

PL36 SR05 …………… 36

PL37 SR05硬化面 …………… 37

PL38 SD11・12 …………… 38

PL39 SF01 …………… 39

PL40 SF02 …………… 40

PL41 横転半截状況 …………… 41

PL42 下層確認調査 …………… 42

PL43 遺物出土状況 …………… 43

PL44 縄文土器・成川式土器出土状況 …………… 44

PL45 石皿出土状況 …………… 45

PL46 磨斧・石錘・滑石・動物骨・炉壁 …………… 46

PL47 耳皿・土師器・土師器甕・須恵器 …………… 47

PL48 確認トレンチ作業風景 …………… 48

PL49 作業風景・委託作業風景 …………… 49

PL50 旧石器・石匙・剥片 …………… 50

PL51 石鏃 …………… 51

PL52 スクレイパー …………… 52

PL53 SS02出土遺物 …………… 53

PL54 磨製石斧1 …………… 54

PL55 磨製石斧2 …………… 55

PL56 磨石1 …………… 56

PL57 磨石2 …………… 57

PL58 凹石 …………… 58

PL59 礫器 …………… 59

PL60 SKP・SKK出土貝殻 …………… 60

PL61 墨書土器 …………… 61

PL62 SK32出土土師器 …………… 62

PL63 青磁・白磁 …………… 63

PL64 鍛冶関連遺物 …………… 64

PL65 敲石・SZ03・SK03石皿 …………… 65

PL66 石皿1 …………… 66

PL67 石皿2 …………… 67

PL68 石皿3 …………… 68

PL69 軽石製品・石核 …………… 69

PL70 縄文土器(I・IIa・IIb類) …………… 70

PL71 縄文土器(IIa・IIb・IIc類) …………… 71

PL72 縄文土器(IIIa類) …………… 72

PL73 縄文土器(VI・XII類) …………… 73

PL74 縄文土器(XIXIa・XVII類) …………… 74

PL75 縄文土器

(XVII・XX・XXIIac類) …………… 75

PL76 弥生土器 …………… 76

PL77 成川式土器1 …………… 77

PL78 成川式土器2 …………… 78

PL79 成川式土器3 …………… 79

PL80 斜面出土土器1(成川式土器4) …………… 80

PL81 斜面出土土器2(成川式土器5) …………… 81

PL82 土師器甕・カマド …………… 82

PL83 内黒・内赤土師器 …………… 83

PL84 須恵器 …………… 84

PL85 中世須恵器・瓦質土器 …………… 85

PL86 SKP・SKK出土貝の種類 …………… 86

PL87 青花・薩摩焼・メンコ …………… 87

PL88 炉壁 …………… 88

PL89 鉄滓1 …………… 89

PL90 鉄滓2 …………… 90

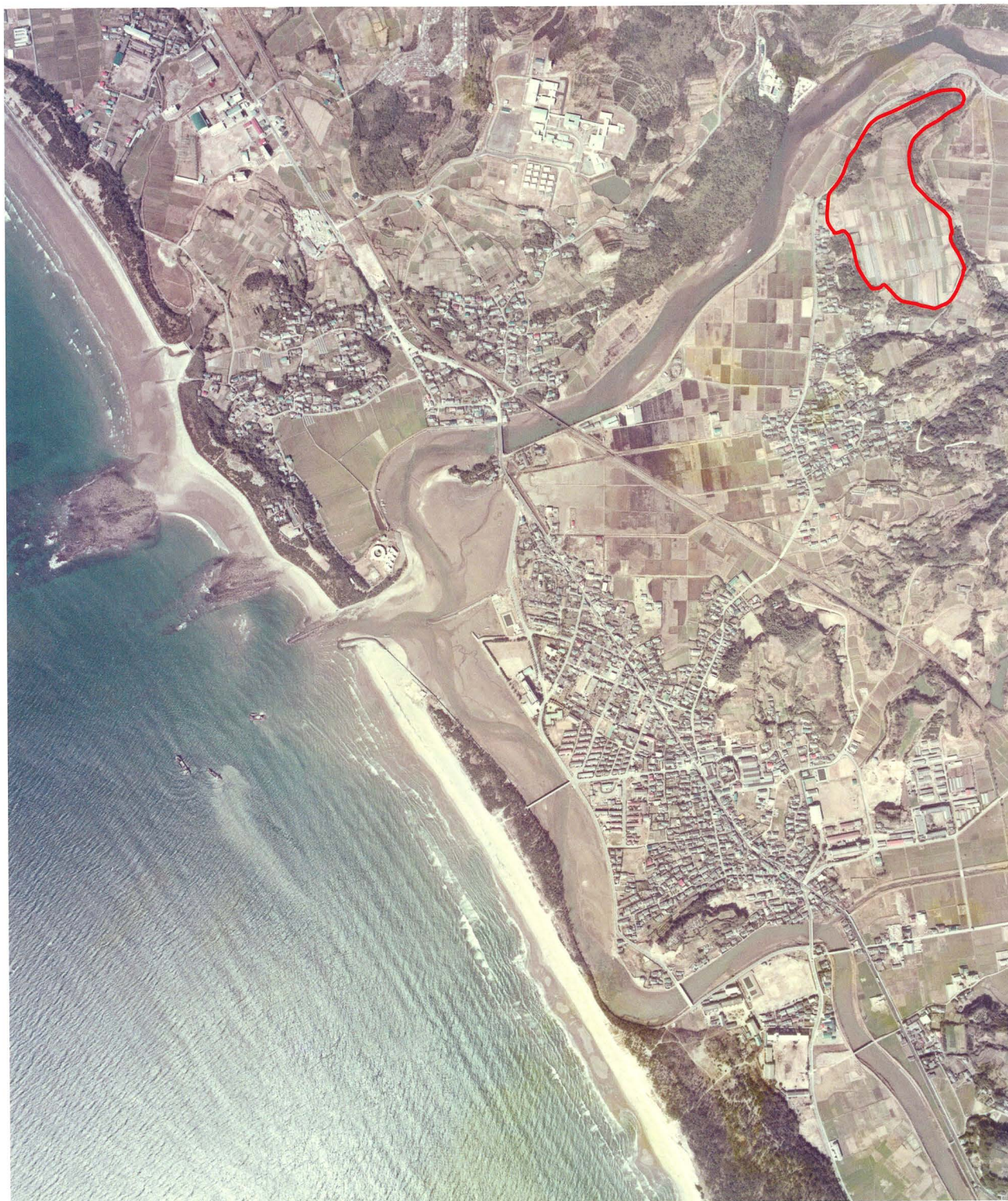
PL91 鉄滓3 …………… 91

PL92 土錘 …………… 92

PL93 発掘・整理作業員のみなさん …………… 93

PL94 完成した西回り自動車道と

安茶ヶ原遺跡近景 …………… 94



いちき串木野市周辺と安茶ヶ原遺跡（昭和49年）
（国土交通省 国土画像情報 No.CKO-74-16, NH-52-7-10）



遺跡と周辺地形 1 (北→南)



遺跡と周辺地形 2 (南→北)



遺跡と周辺地形 3 (東→西)



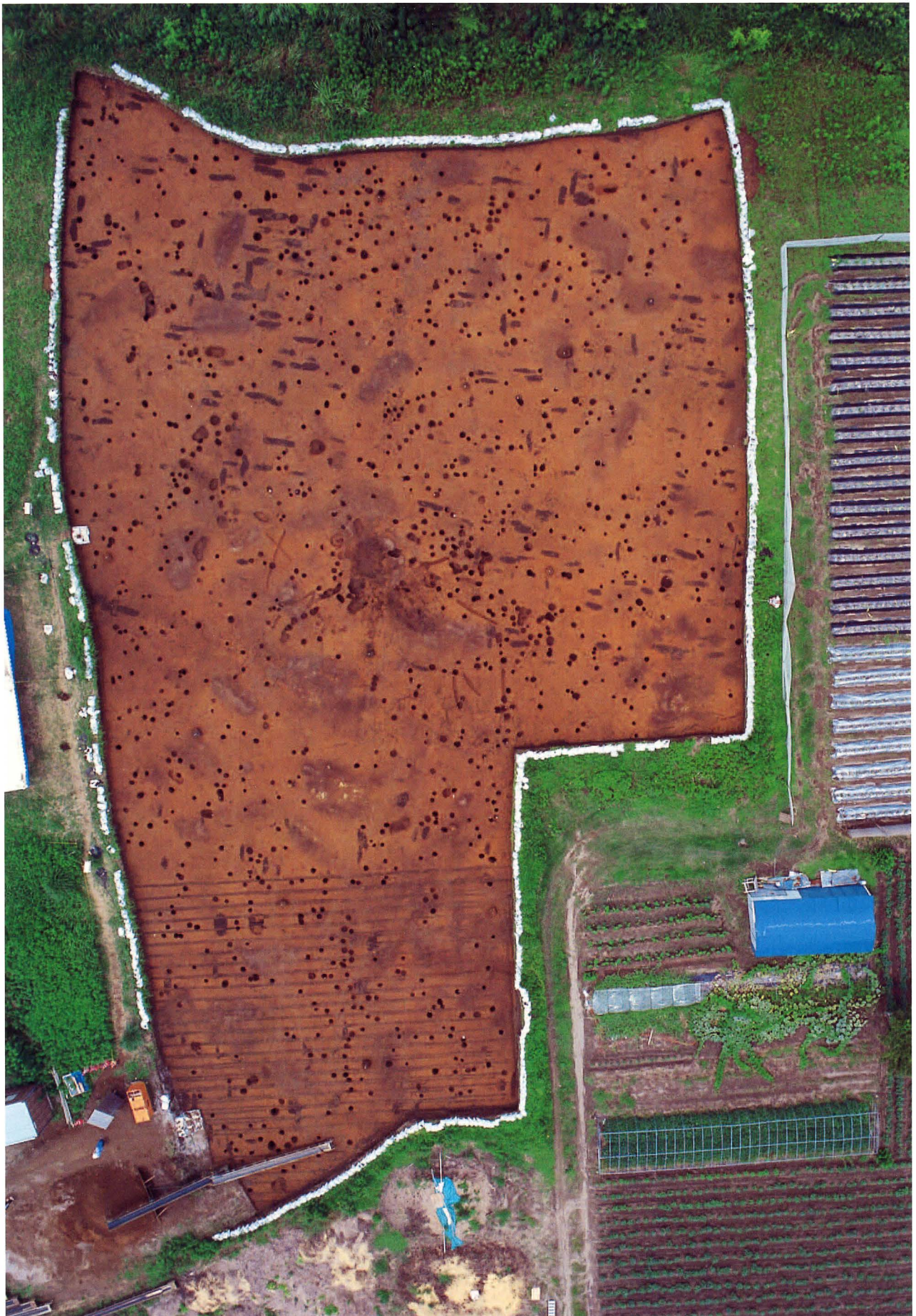
遺跡と周辺地形 4 (西→東)



遺構検出状況全体（合成）



遺構検出状況空撮1（平成11年度調査）



遺構検出状況空撮2（平成12年度調査）



遺構検出状況空撮3（平成13年度調査）



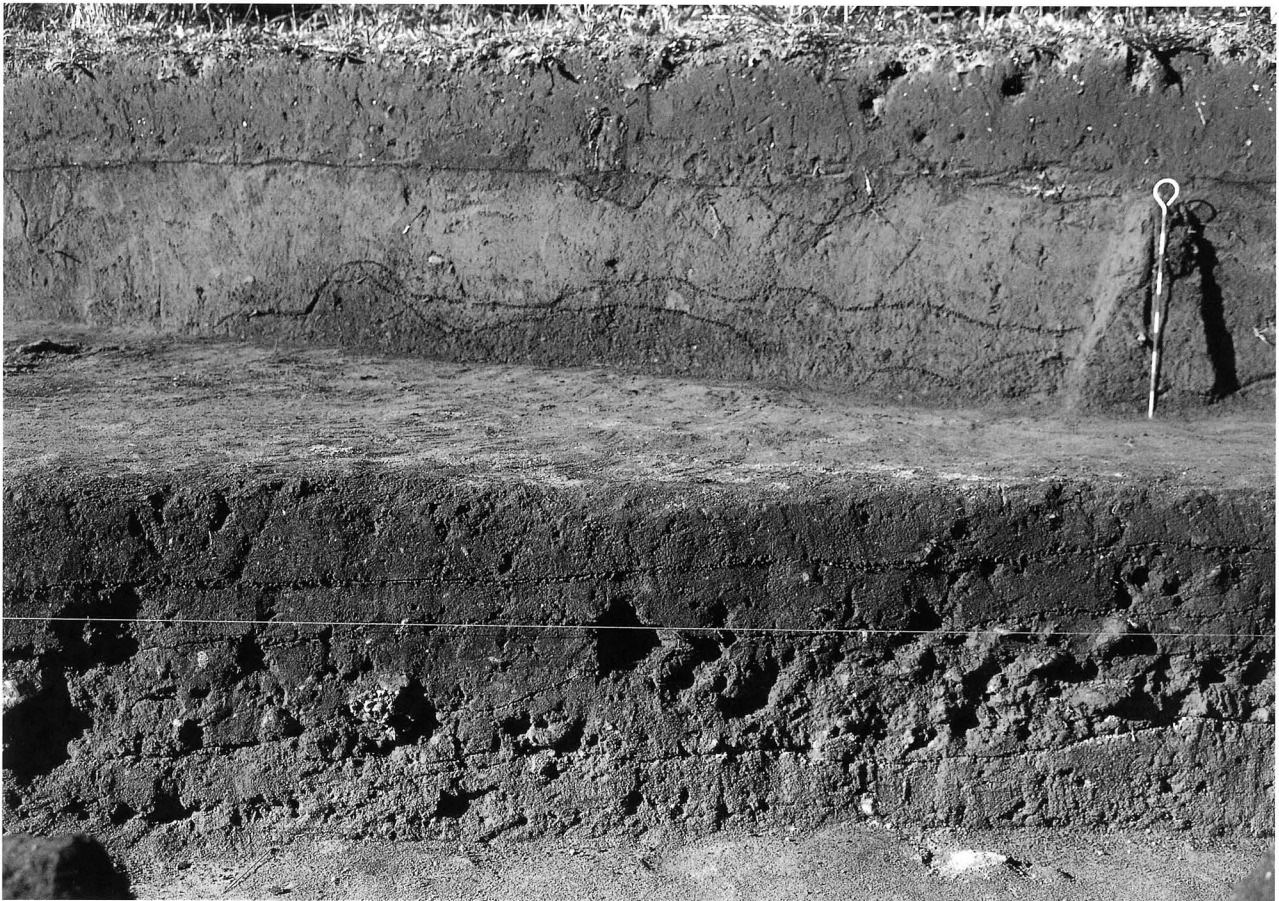
遺構検出状況空撮4（平成13年度調査）



遺跡遠景



遺跡近景



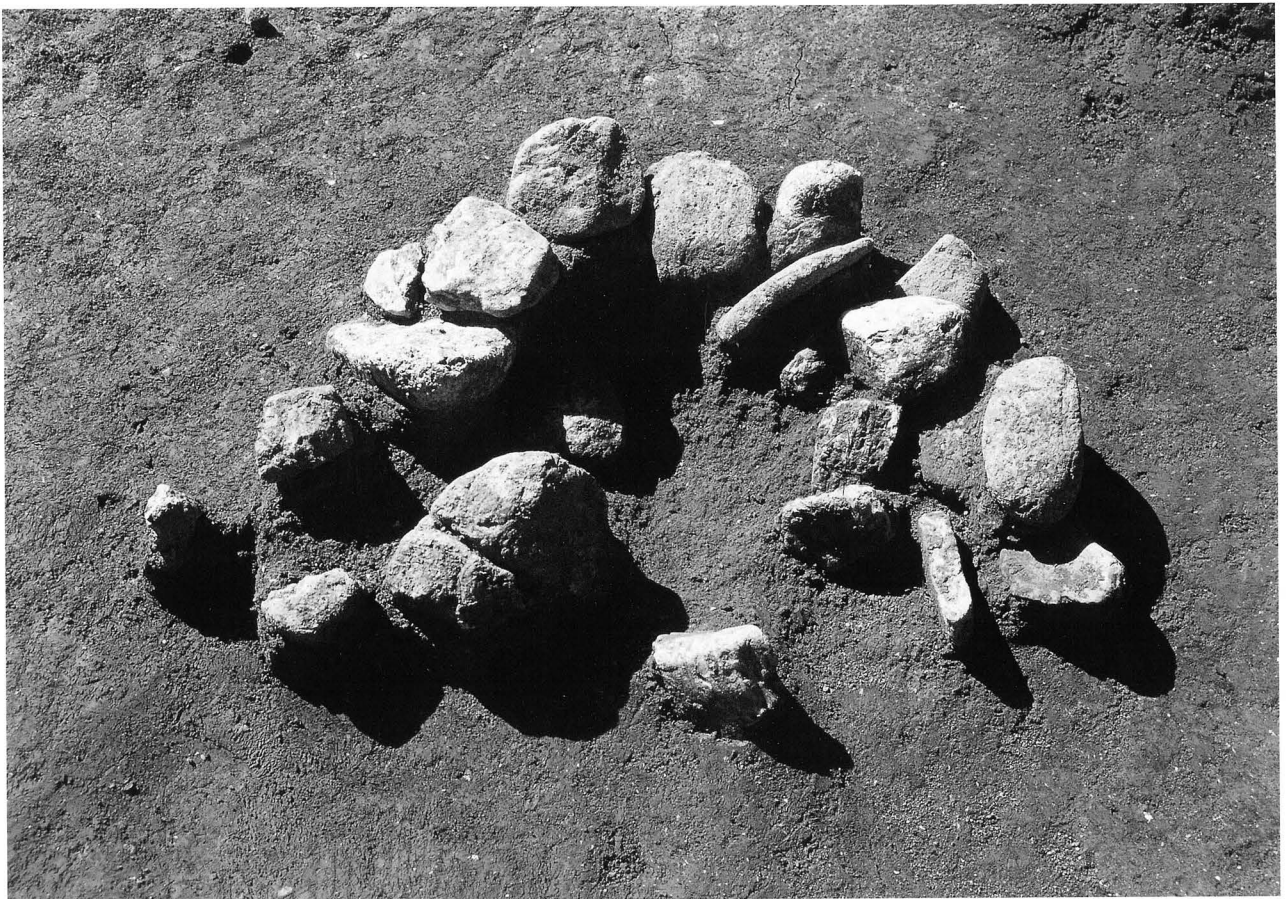
調査区の土層 1



調査区の土層 2



SZ01 (1号集石) 検出状況



SZ02 (2号集石) 検出状況



SZ03 (3号集石) 検出状況



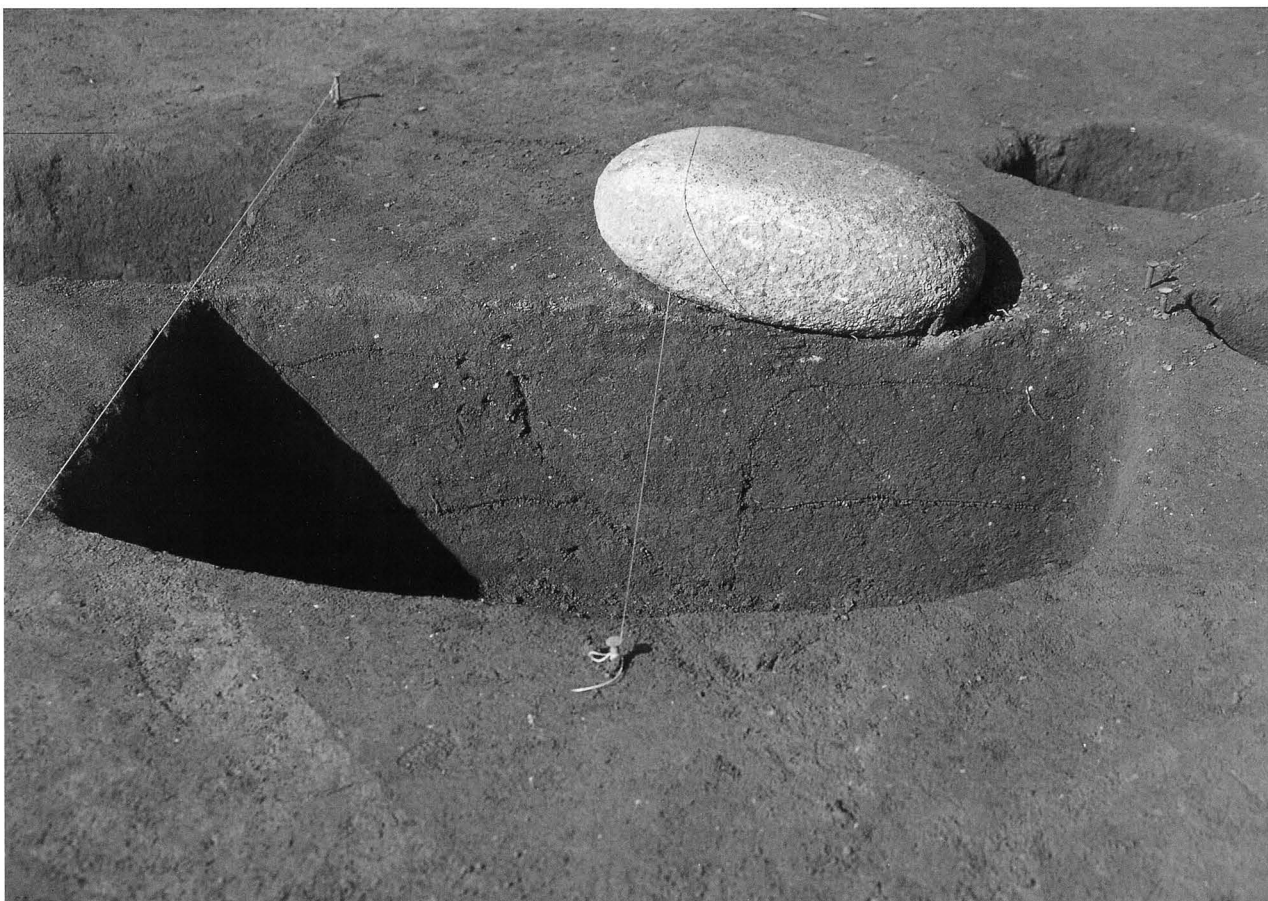
SZ04 (4号集石) 検出状況



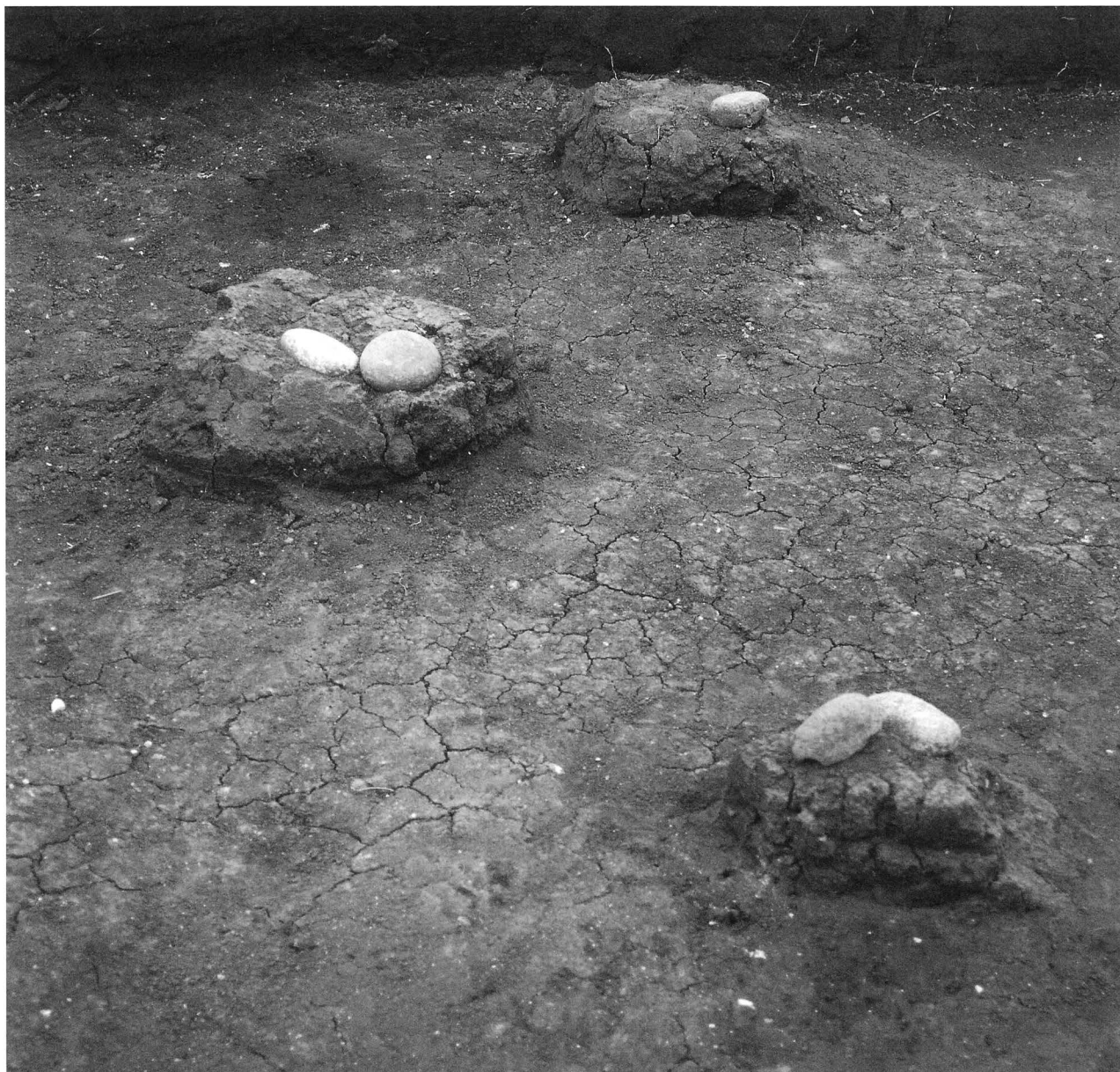
SK04 (4号土坑) 掘り下げ状況



SK04 (4号土坑) 完掘状況



SK04 (4号土坑) 埋土状況



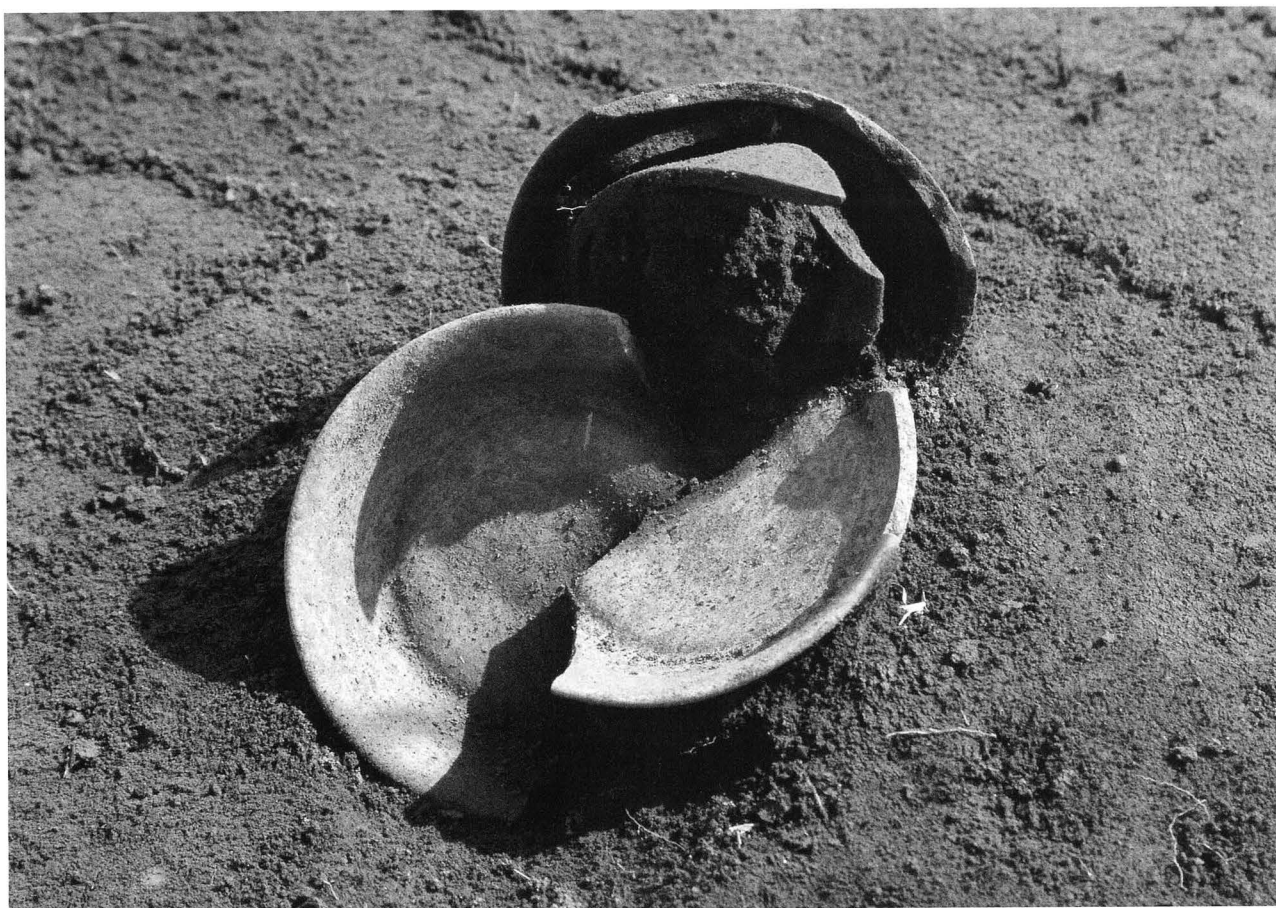
SS01 (1号集積：磨石・敲石集積) 検出状況



SS01 (磨石) 検出状況



SS01 (磨石・敲石) 検出状況



SK15 須恵器出土状況 1



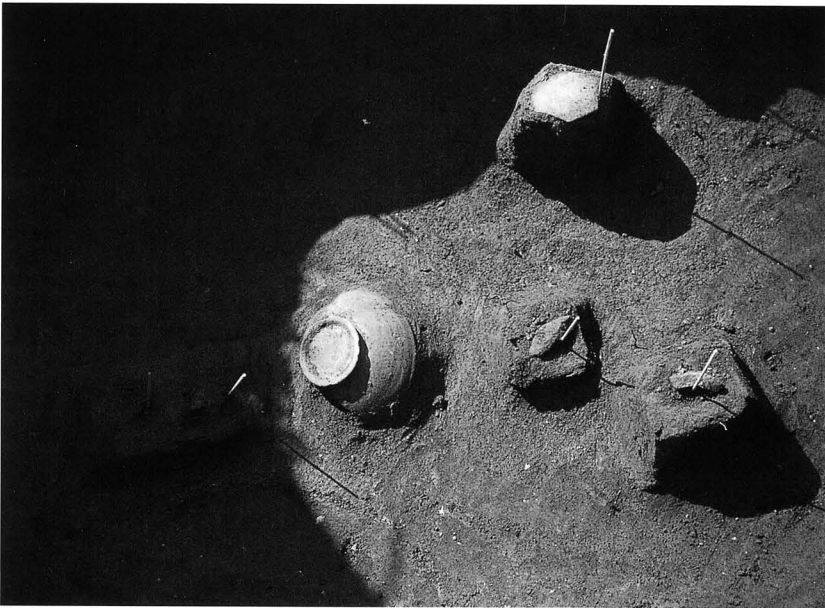
SK15 土坑出土状況 1



SK15 須恵器出土状況 2 (土坑内)



SK17 完掘状況



SK17 遺物出土状況①



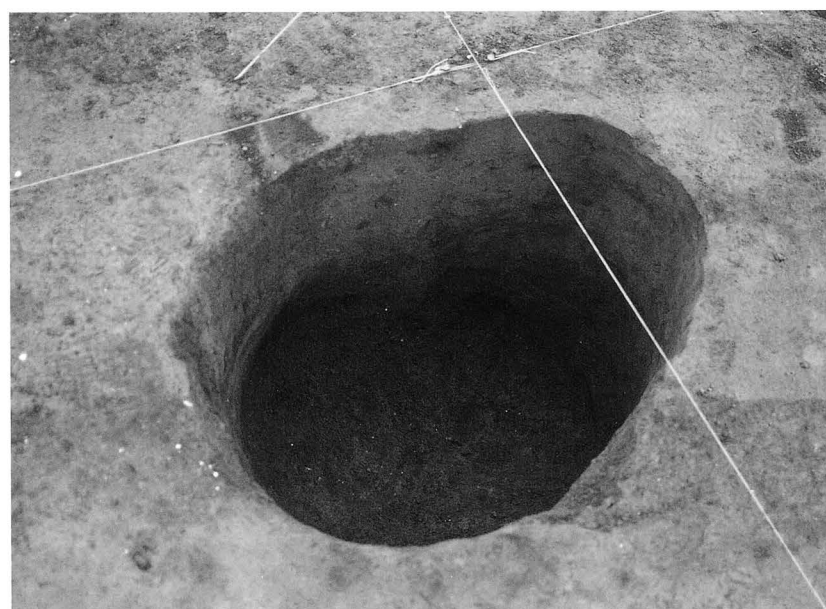
SK17 遺物出土状況②



SKK02 貝殻出土状況



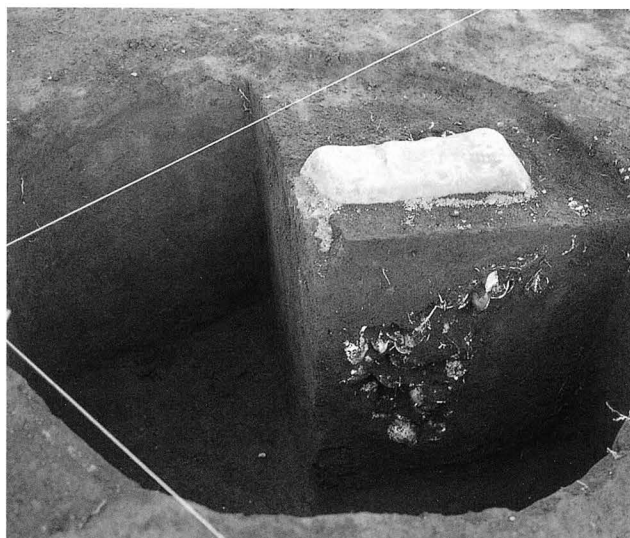
SKK02 半截状況



SKK02 完掘状況



SKP02 検出状況



SKK02 掘り下げ状況



SKP02 半截状況



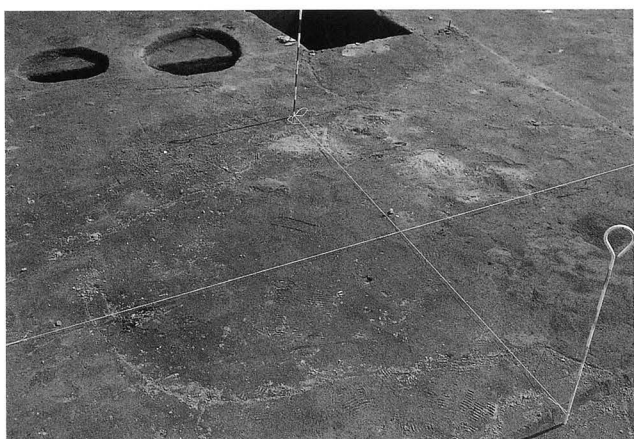
SKP01 貝殻出土状況



SKP02 完掘状況



SK32 土師器出土状況



SK32 検出状況



SK32 掘り下げ状況



SK32 完掘状況



SI01 (1号竖穴遺構) 完掘状況 1 (南→北)



SI01 (1号竖穴遺構) 完掘状況 2 (北→南)



SI01 (2号竖穴遺構) ピット検出状況 (南から)



SI01 ピット検出状況 (北から)



ピット検出状況 1



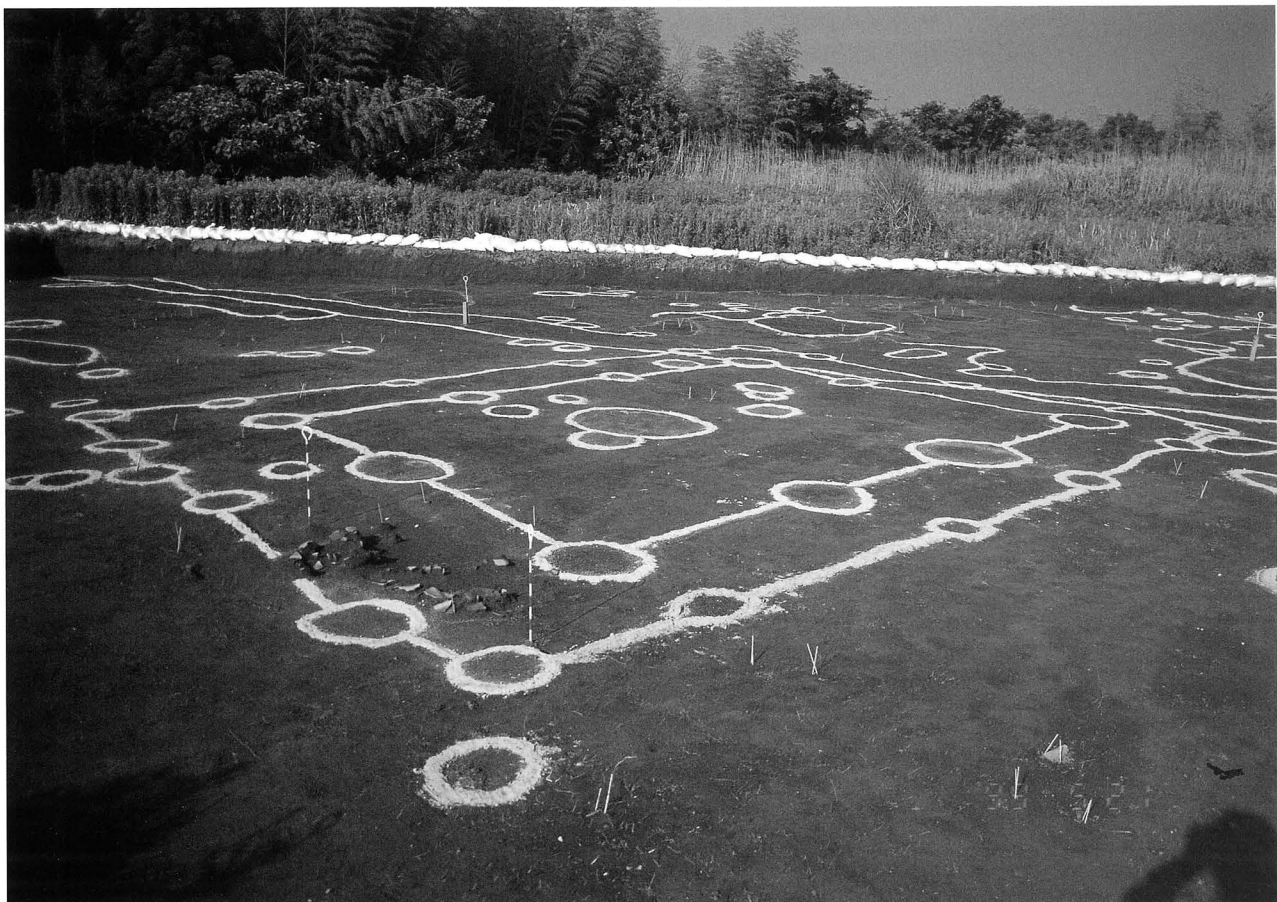
ピット検出状況 2



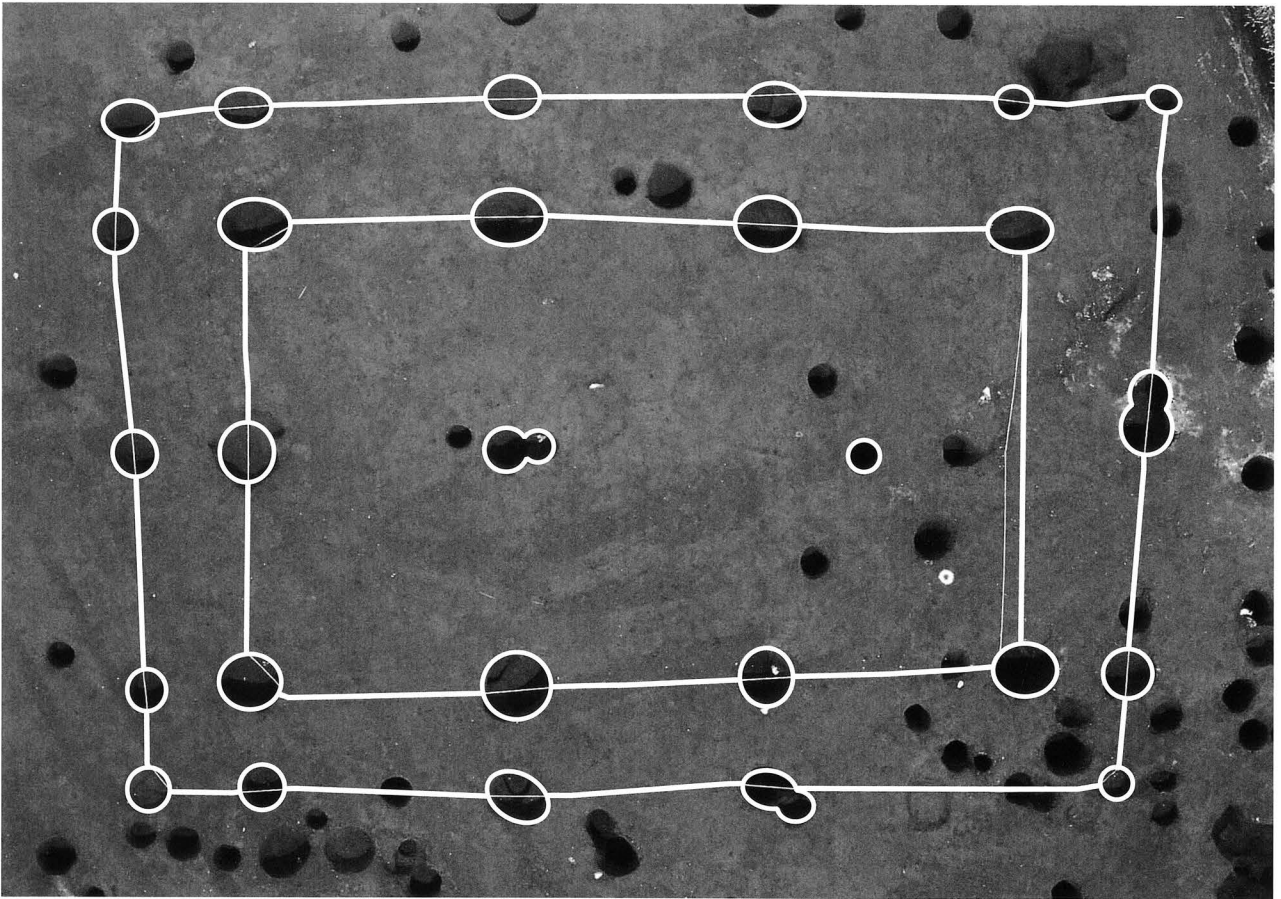
ピット検出状況 3



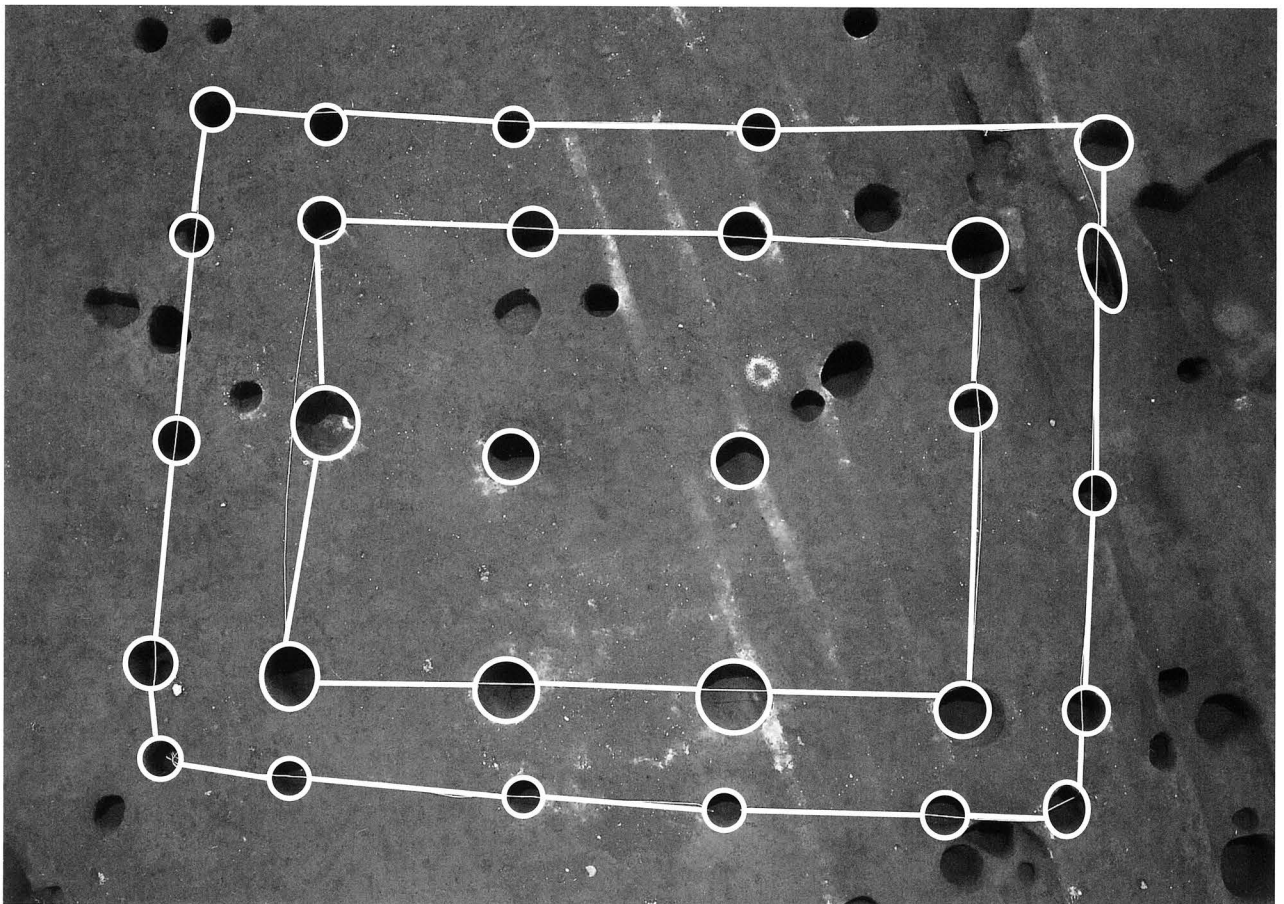
SB01 (1号四面廂建物跡) 検出状況



SB02 (2号四面廂建物跡) 検出状況



SB01 (1号四面廂建物跡) 完掘状况



SB02 (2号四面廂建物跡) 完掘状况

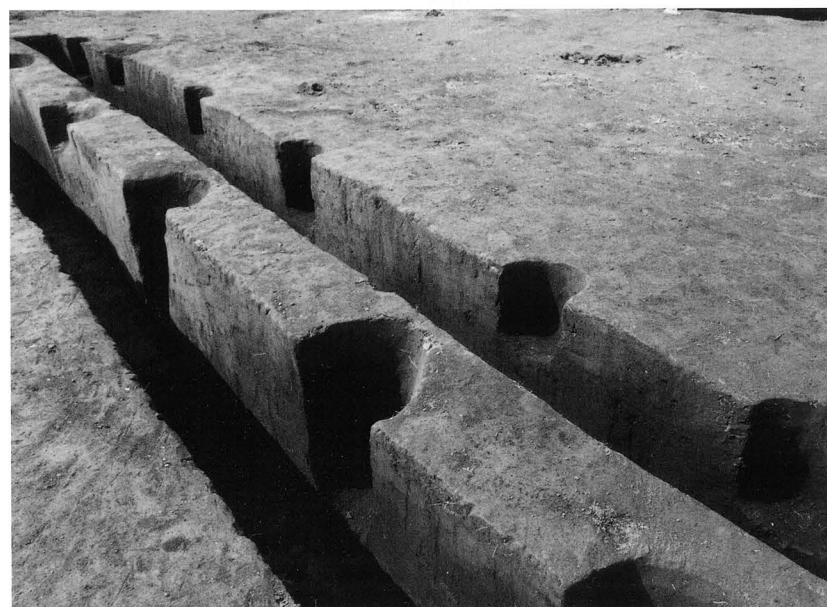
SB01 (1号四面廂建物跡)
ピット半截状況



SB01 (1号四面廂建物跡)
ピット半截1 (北西より)



SB01 (1号四面廂建物跡)
ピット半截2 (南西より)





SB02 (2号四面廂建物跡)
ピット半截状況



SB02 (2号四面廂建物跡)
ピット半截1 (北東より)



SB02 (2号四面廂建物跡)
ピット半截2 (北東より)

SB02・SD02切り合い関係



SB11検出状況



SB12検出状況

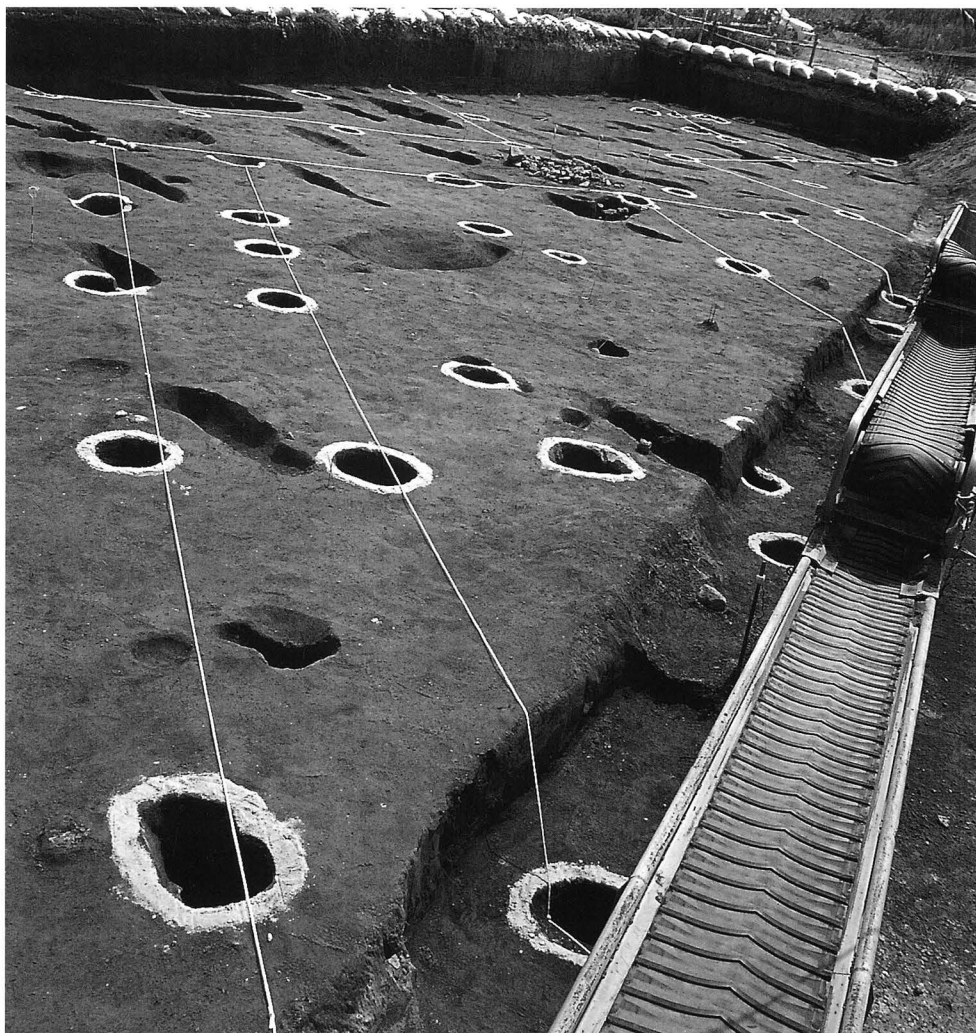




建物群検出状況 1 (B-14グリッド：南西から)



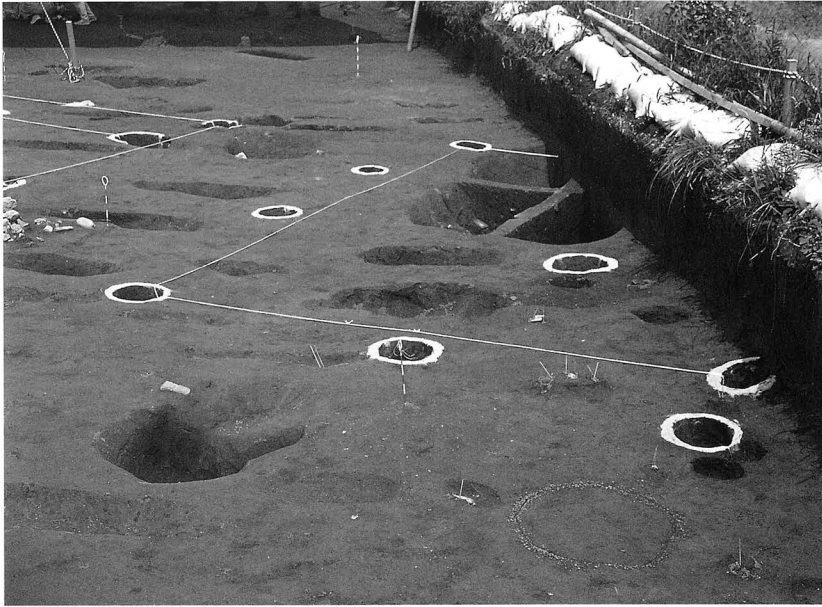
建物群検出状況 2 (B-14グリッド：北から)



SB05検出状況（西から）



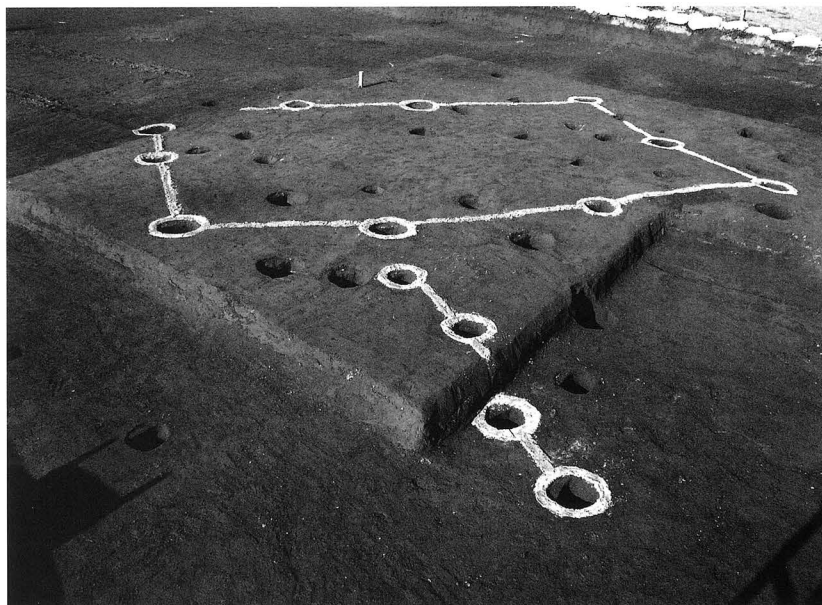
SB05検出状況（北から）



SB14完掘状況



SB17完掘状況



SB18完掘状況



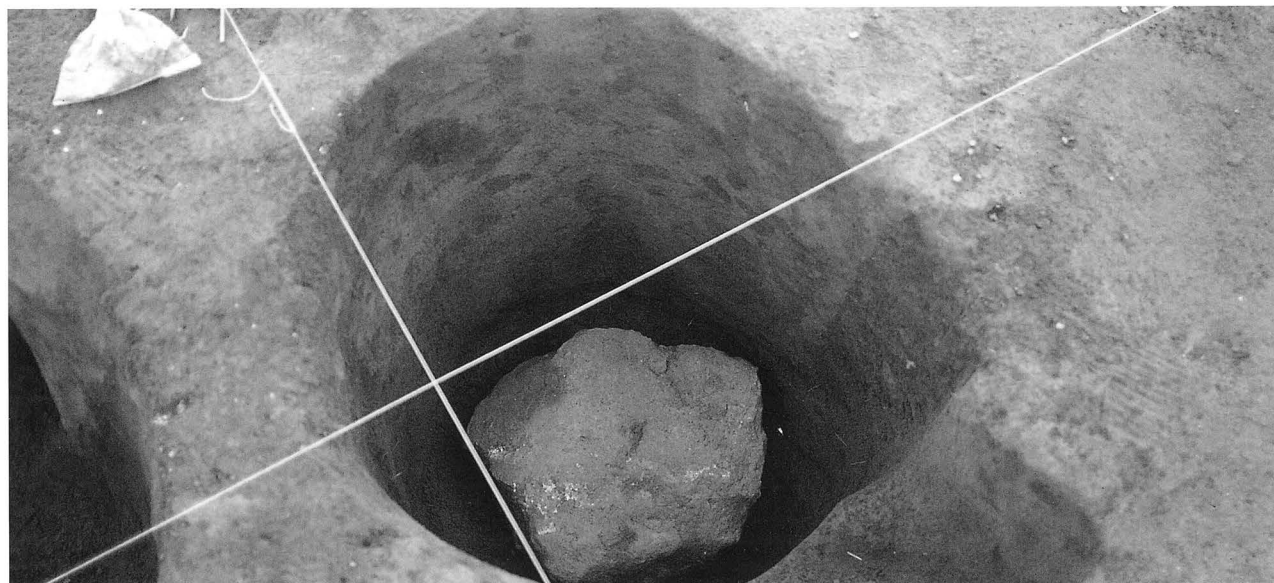
SSP01完掘状況



SSP04完掘状況



SSP07完掘状況



SSP06完掘状況



SD01完掘状況（東から）



SD01完掘状況（東から）



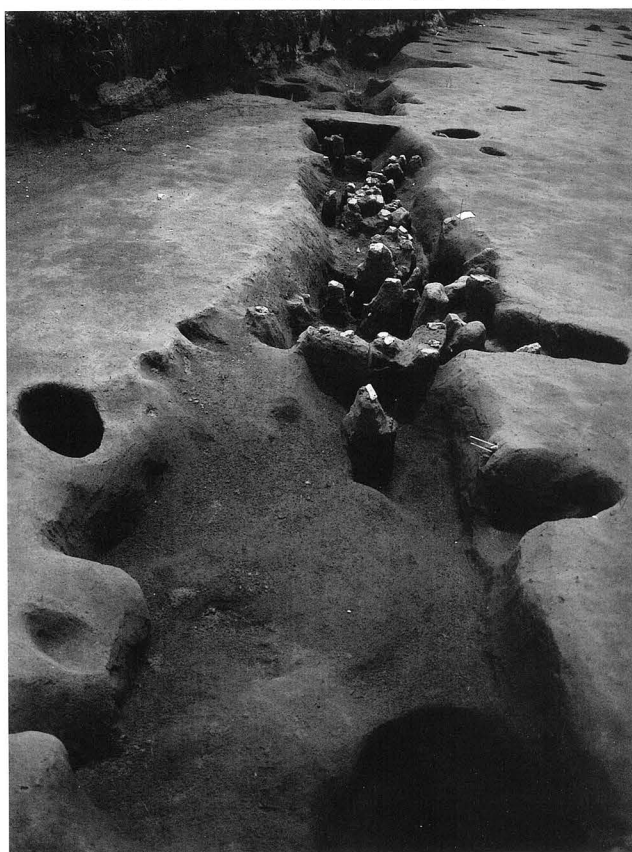
SD01完掘状況（西から）



SD04・SD05検出状況（西から）



SD05検出状況（東から）



SD04完掘状況



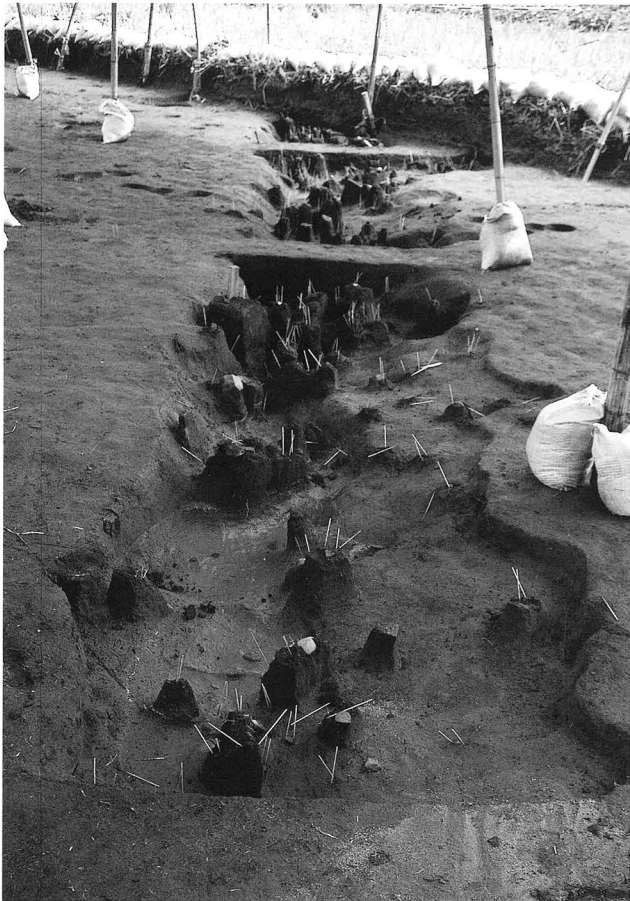
SD04遺物出土状況



SD04埋土断面 1



SD04埋土断面 2



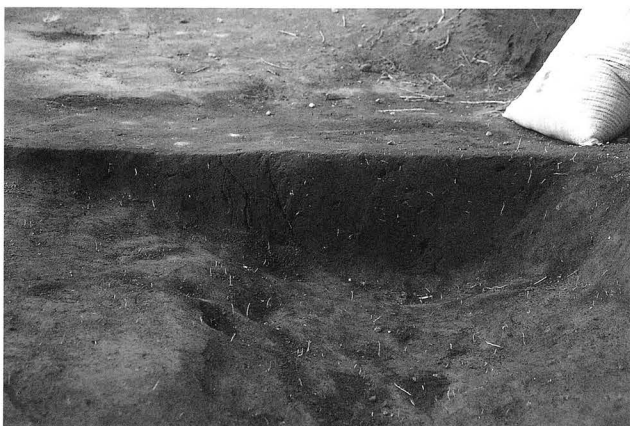
SD07遺物出土状況



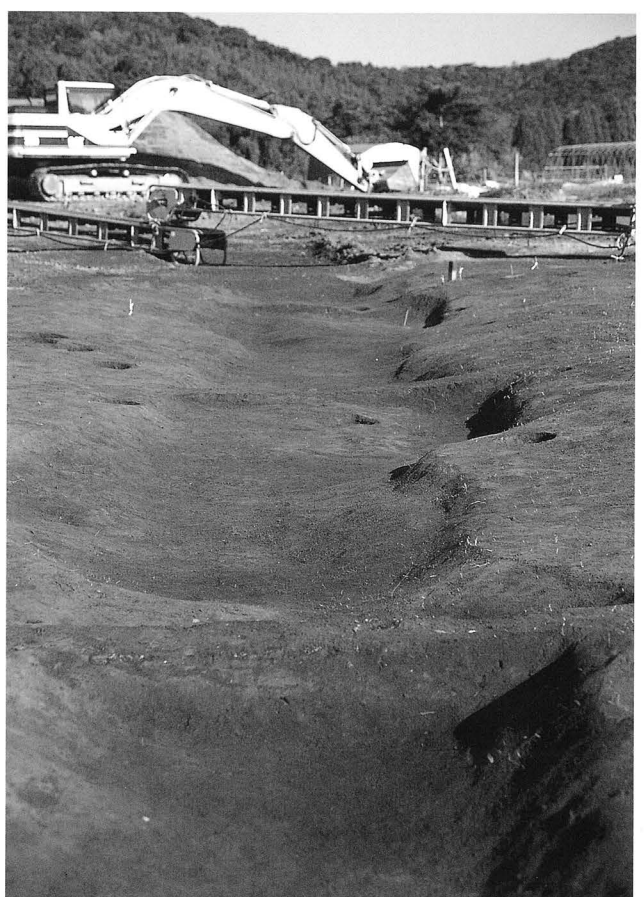
SD07完掘状況



SD07埋土断面 1



SD07埋土断面 1



SD08完掘状況



SD08完掘状況（南東から）



SD08完掘状況（南西から）



SR05 (古道) 検出状況



SR05 (古道) 硬化面 1



SR05 (古道) 硬化面 2



SR05 (古道) 硬化面断面 1



SR05 (古道) 硬化面断面 2



SR04検出状況



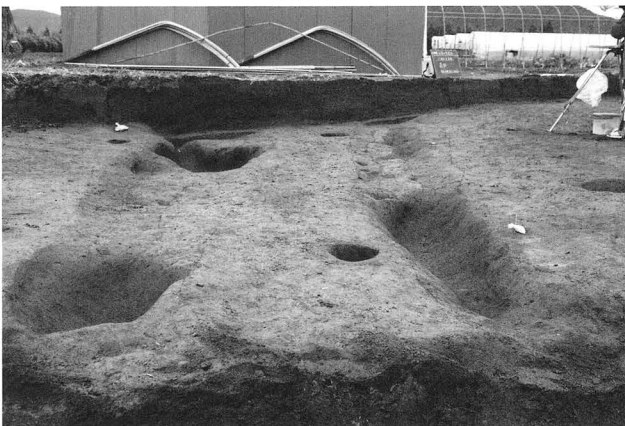
SR05検出状況



SR05断面状況 1



SR05断面状況 2



SR08・09検出状況 1 (西から)



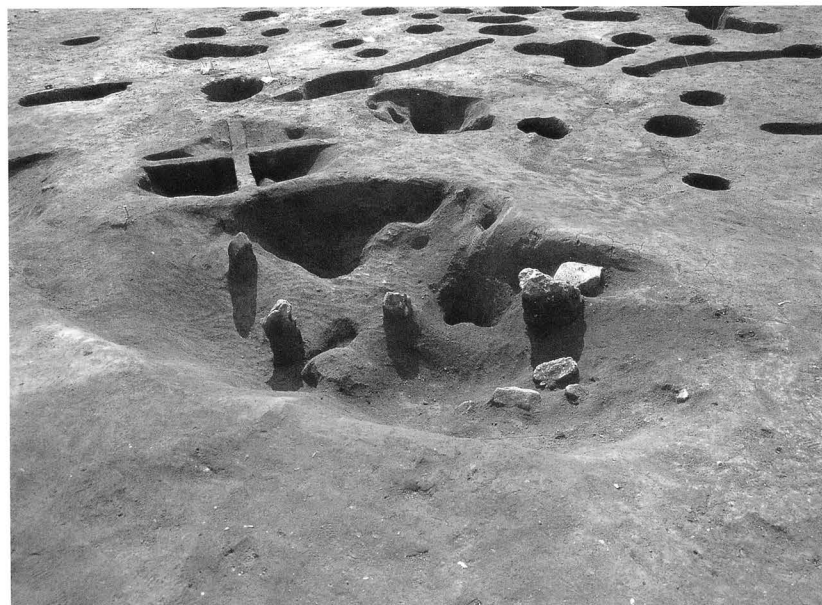
SR08・09検出状況 1 (東から)



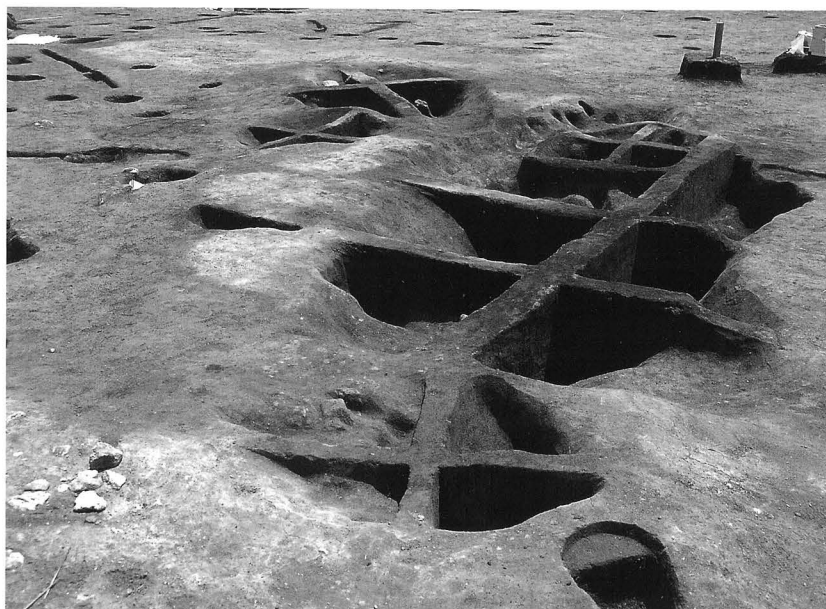
SF01検出状況



SF01掘り下げ状況



SF01完掘状況



SF02掘り下げ状況



SF02埋土断面



SF02完掘状況



横転半截状況①



横転半截状況②



横転半截状況③



下層確認状況



下層礫石群検出状況



礫石群断ち割り状況



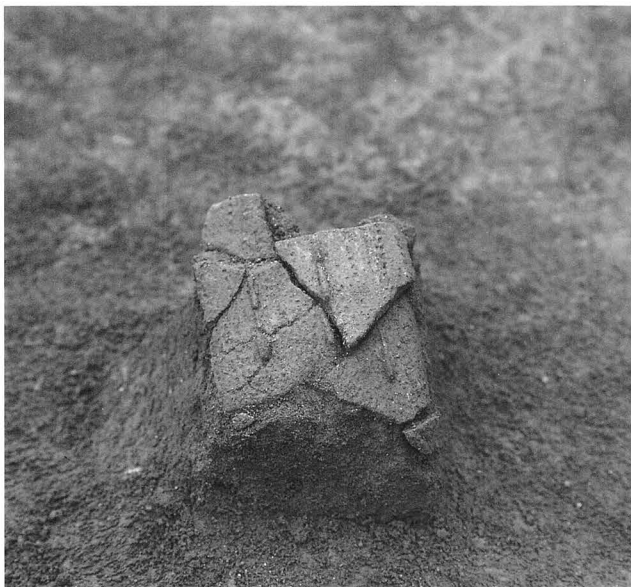
遺物出土状況①



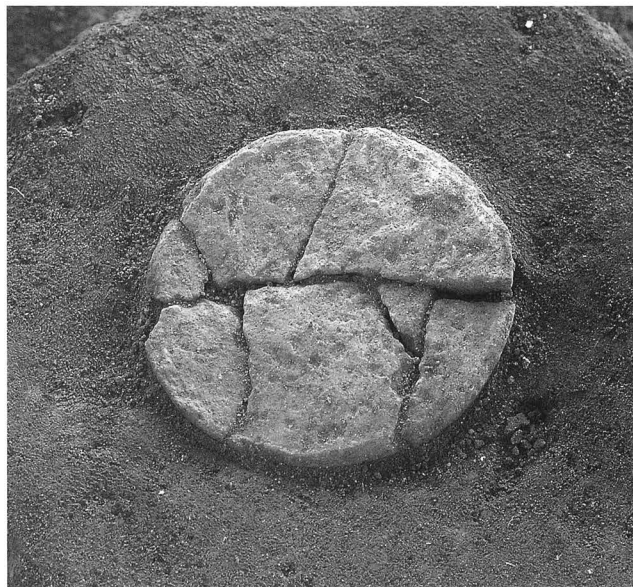
遺物出土状況②



遺物出土状況③



縄文土器出土状況①



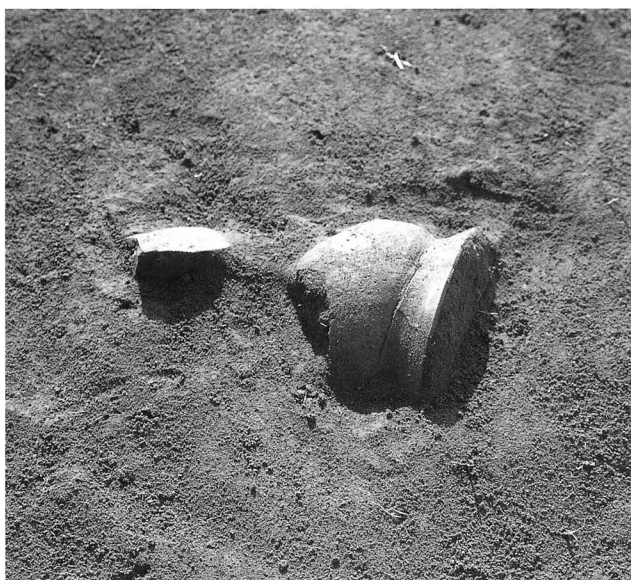
縄文土器出土状況②



成川式土器出土状況①



成川式土器出土状況②



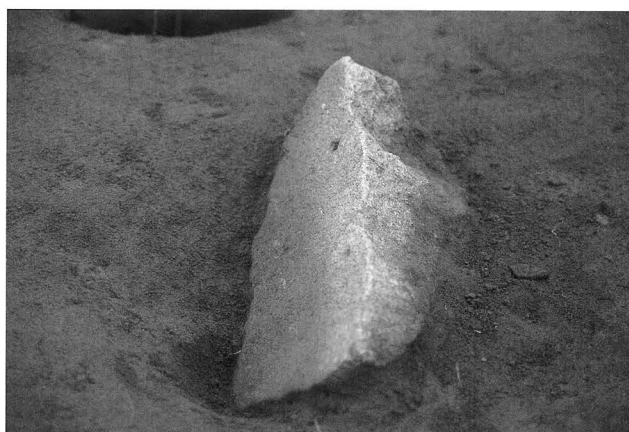
成川式土器出土状況③



成川式土器出土状況④



石皿出土状況①



石皿出土状況②



石皿出土状況③



石皿出土状況④



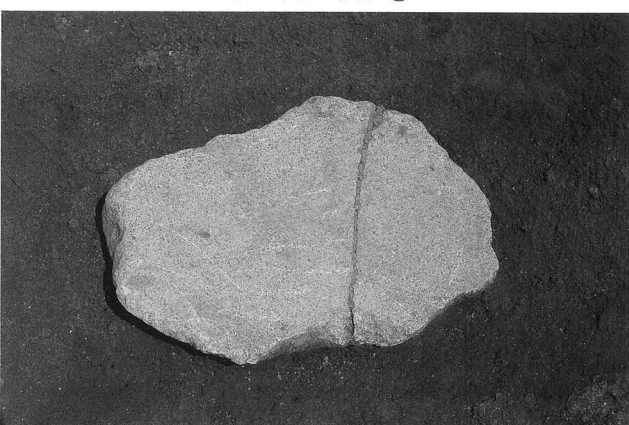
石皿出土状況⑤



石皿出土状況⑥



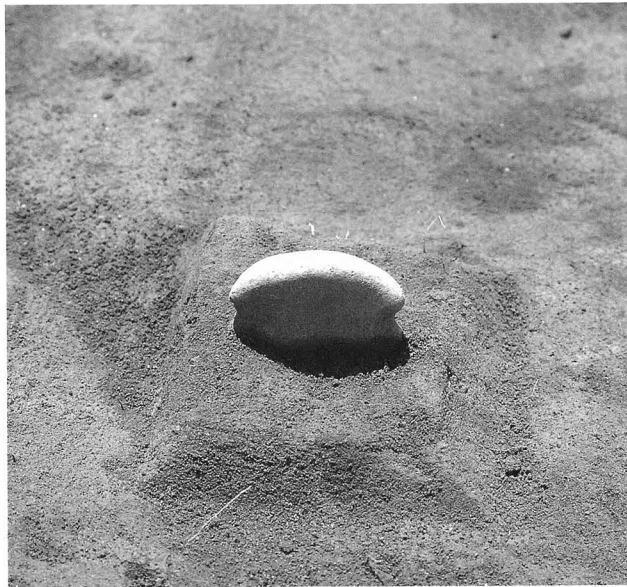
石皿出土状況⑦



石皿出土状況⑧



磨製石斧出土状況



石錘出土状況



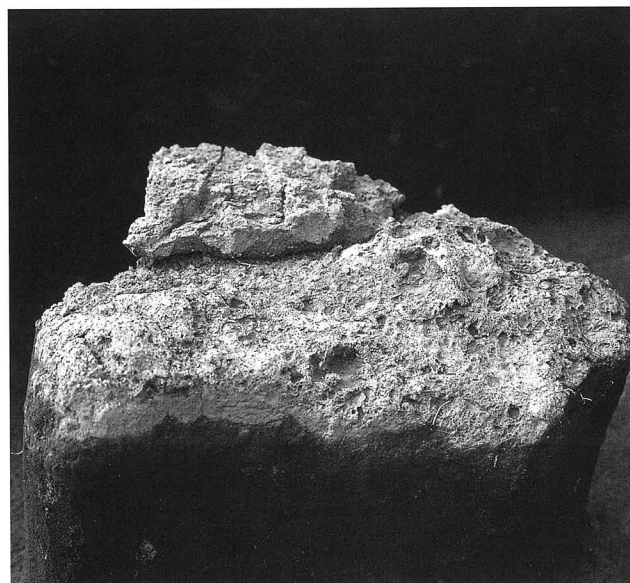
滑石出土状況



動物骨（ウマ）出土状況



炉壁出土状況①



炉壁出土状況②



耳皿出土状況①



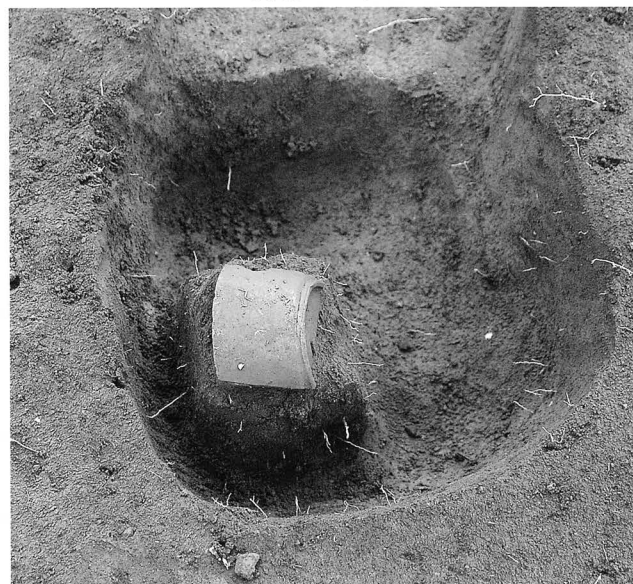
耳皿出土状況②



土師器出土状況



土師器甕出土状況



須恵器碗出土状況



土錘出土状況



確認トレンチ調査風景



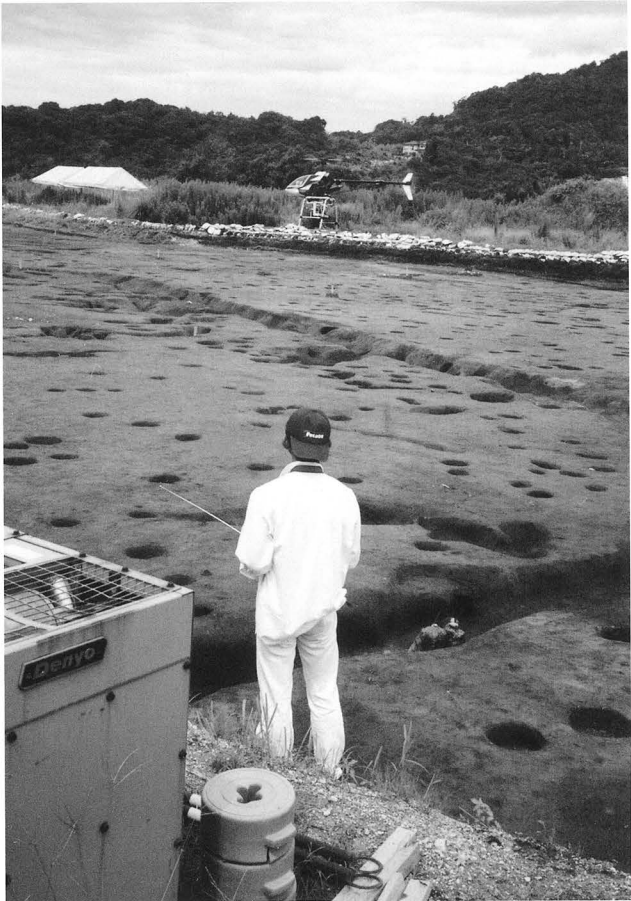
確認トレンチ作業風景①



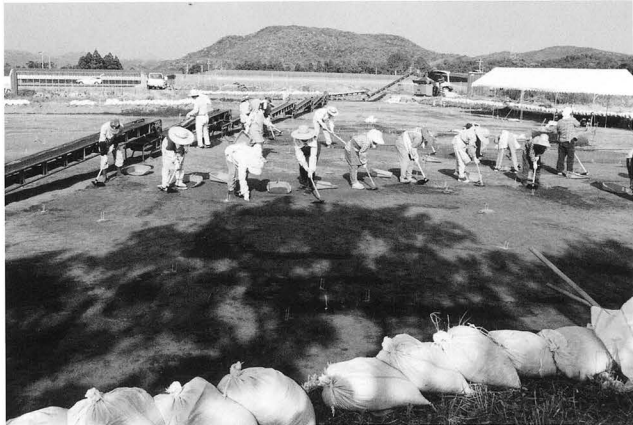
確認トレンチ作業風景②



作業風景①



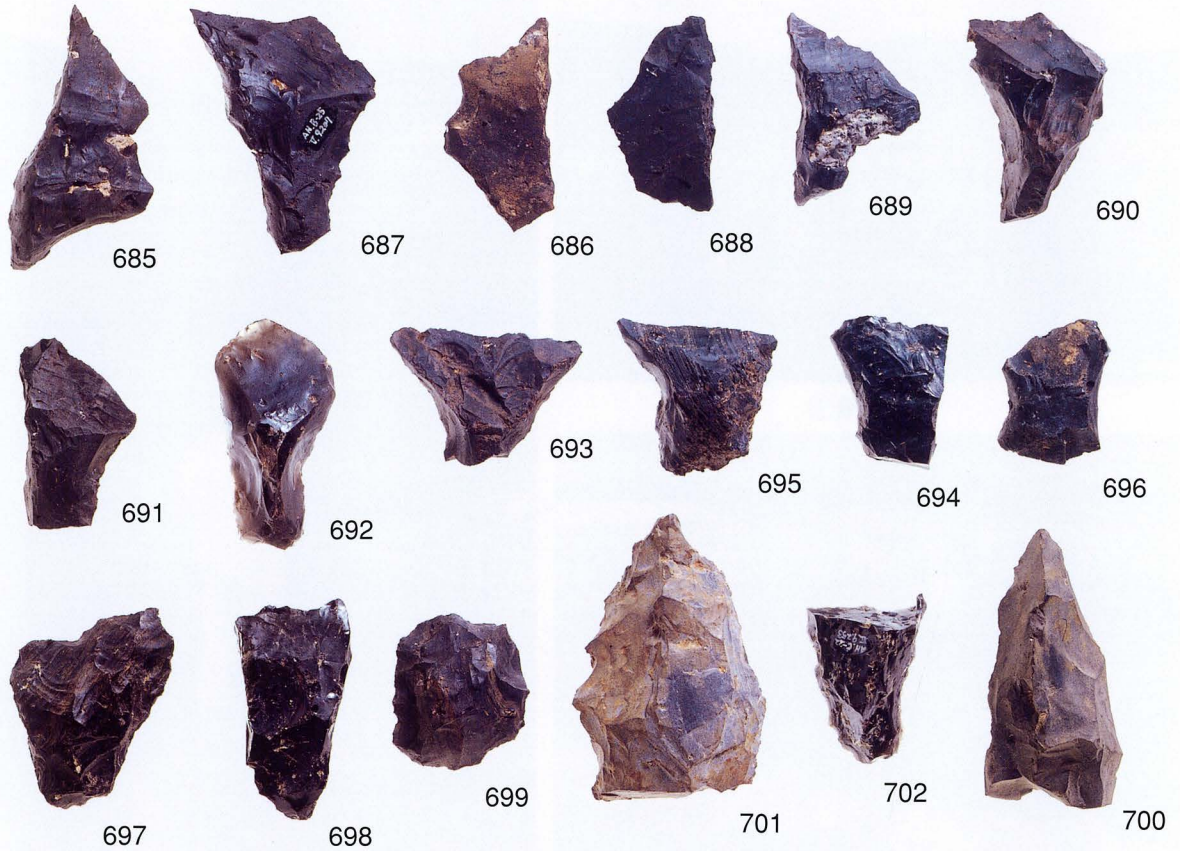
空中写真撮影風景



作業風景②



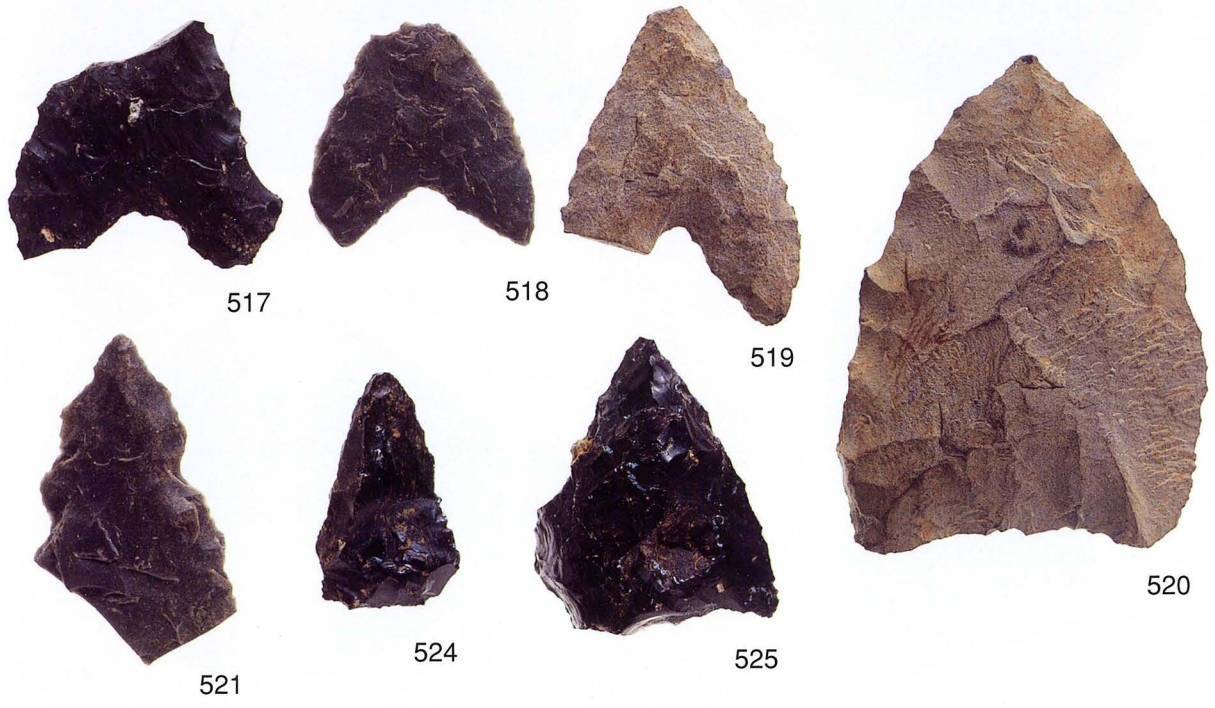
実測委託作業風景



旧石器



石匙・剥片



石鏃



スクレイパー



10



11



13



12



14



15



19-



21



18

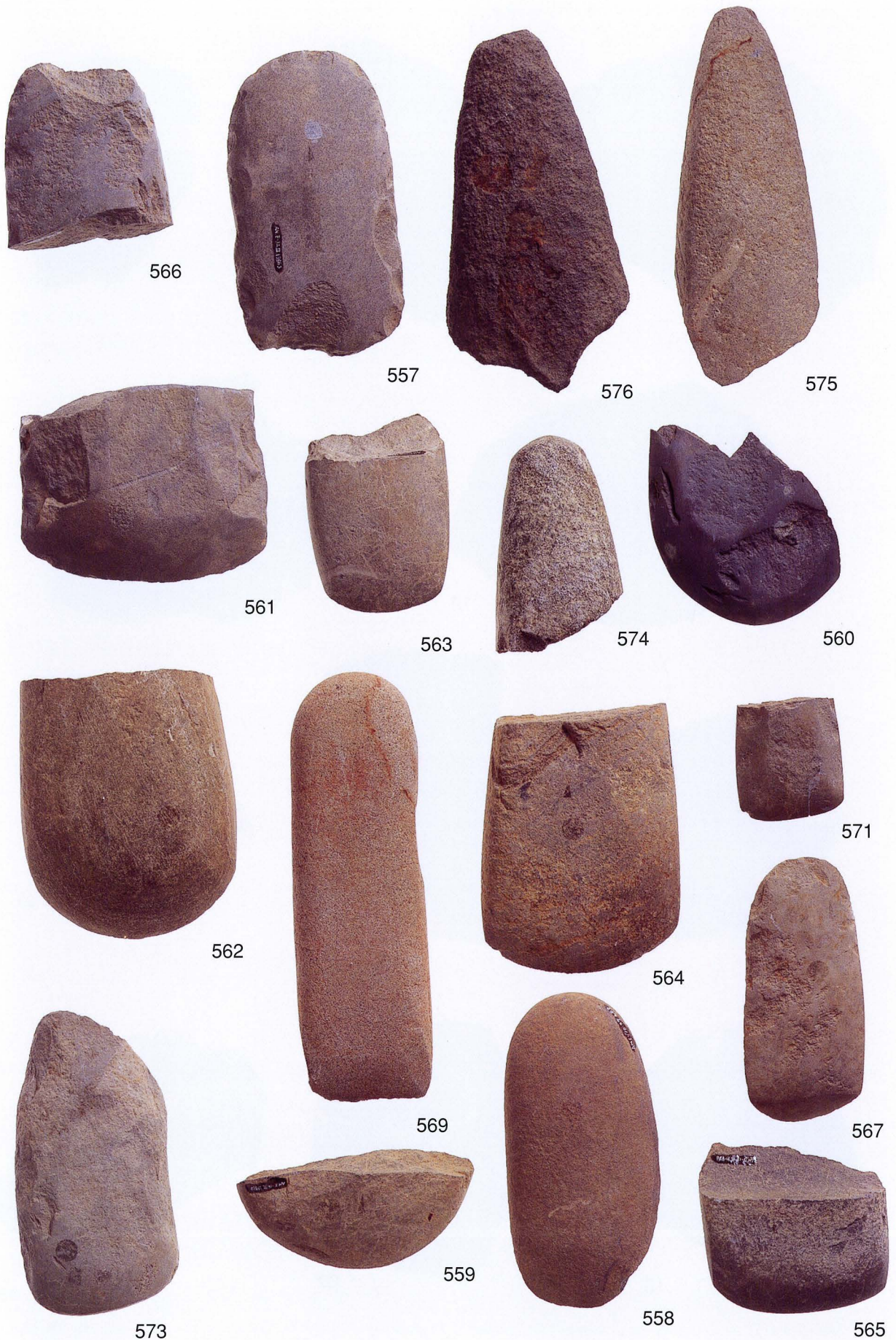


20



16

SS02出土遺物（腰岳産黒曜石剥片）



磨製石斧 1



577



579



554



556



568



570



555



572



553

磨製石斧 2



599



592



593



602



603



604



600



601

磨石 1



598



591



586



588



587



585



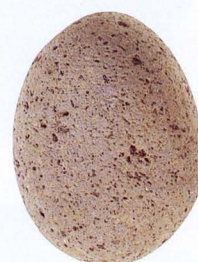
583



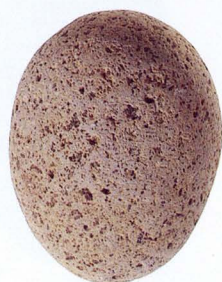
597



596



595



594



590



584



589

磨石 2



618



611



609



610



608



613



615



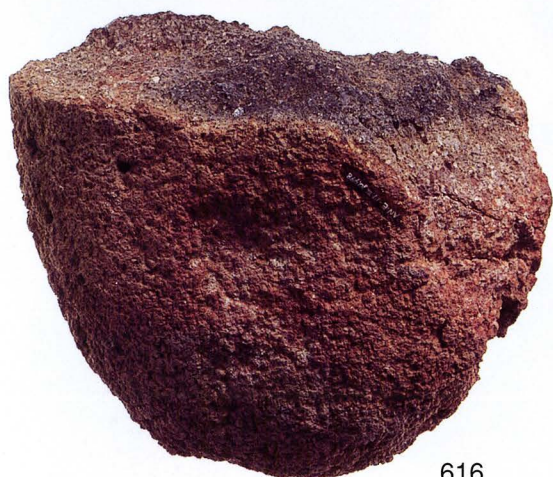
607



619



612



616



605



614

凹石



636



637



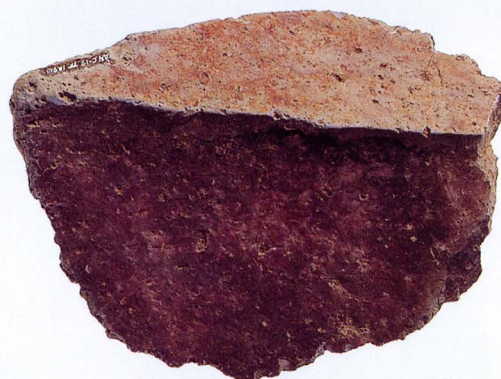
638



640



639



641



582



581

礫器



SKP・SKK（貝殻ピット・土拵）出土貝殻



920



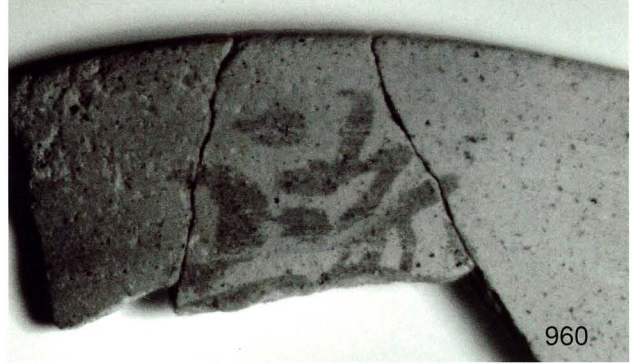
920



920



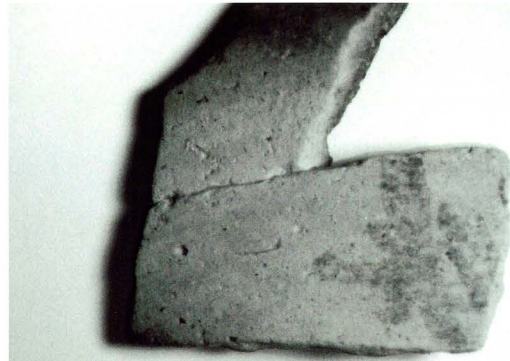
960



960



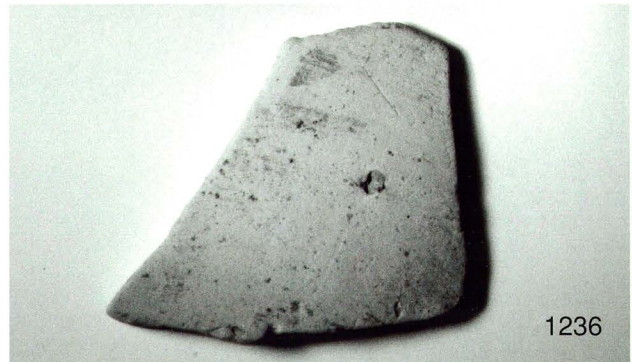
921



921



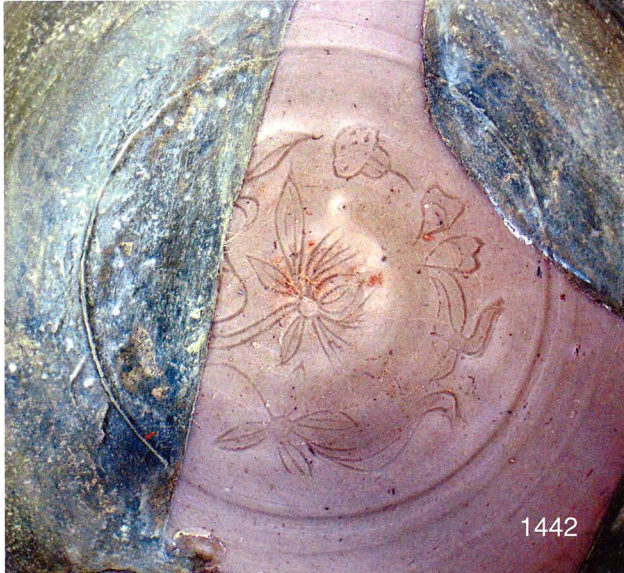
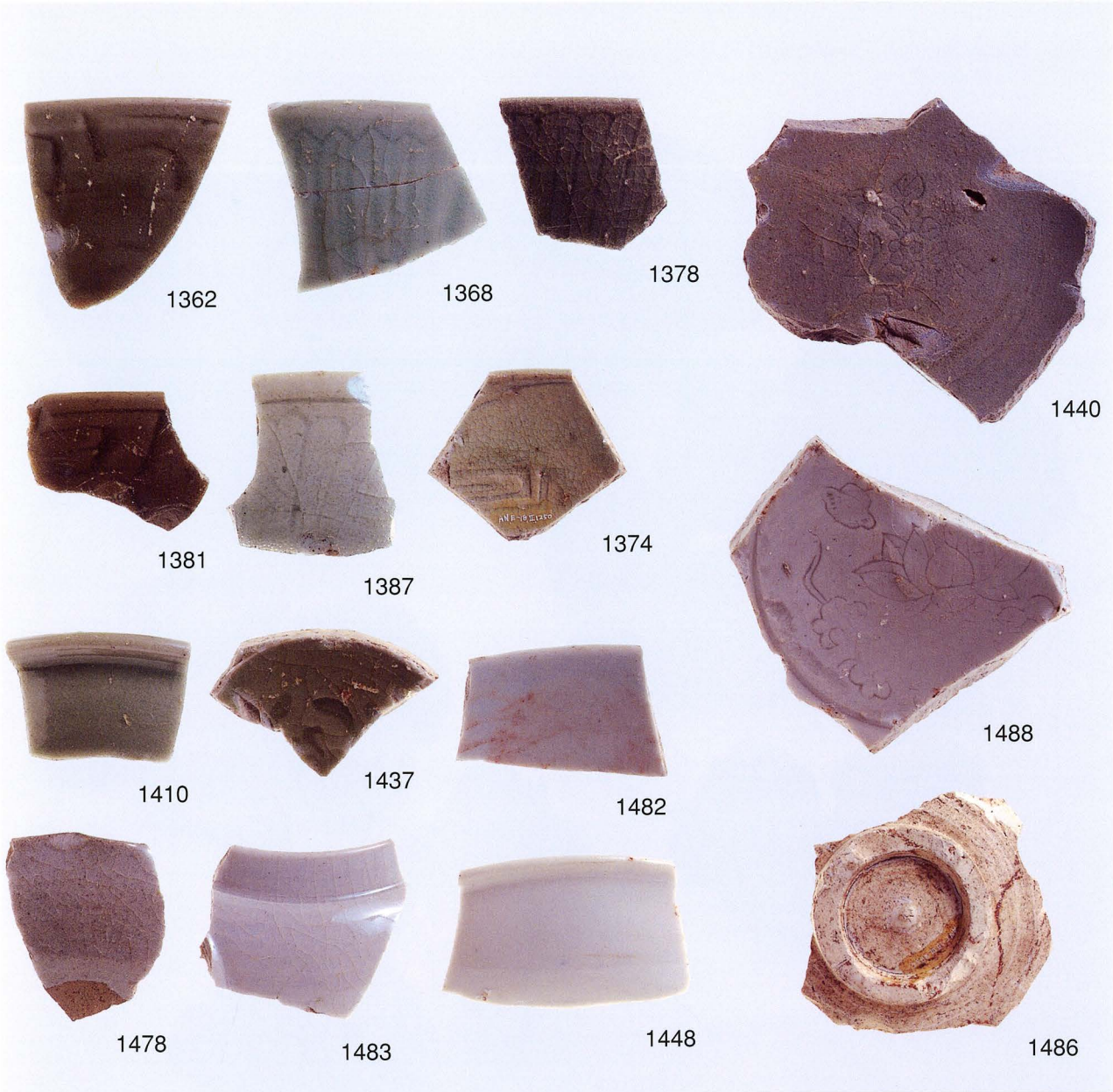
1236



1236



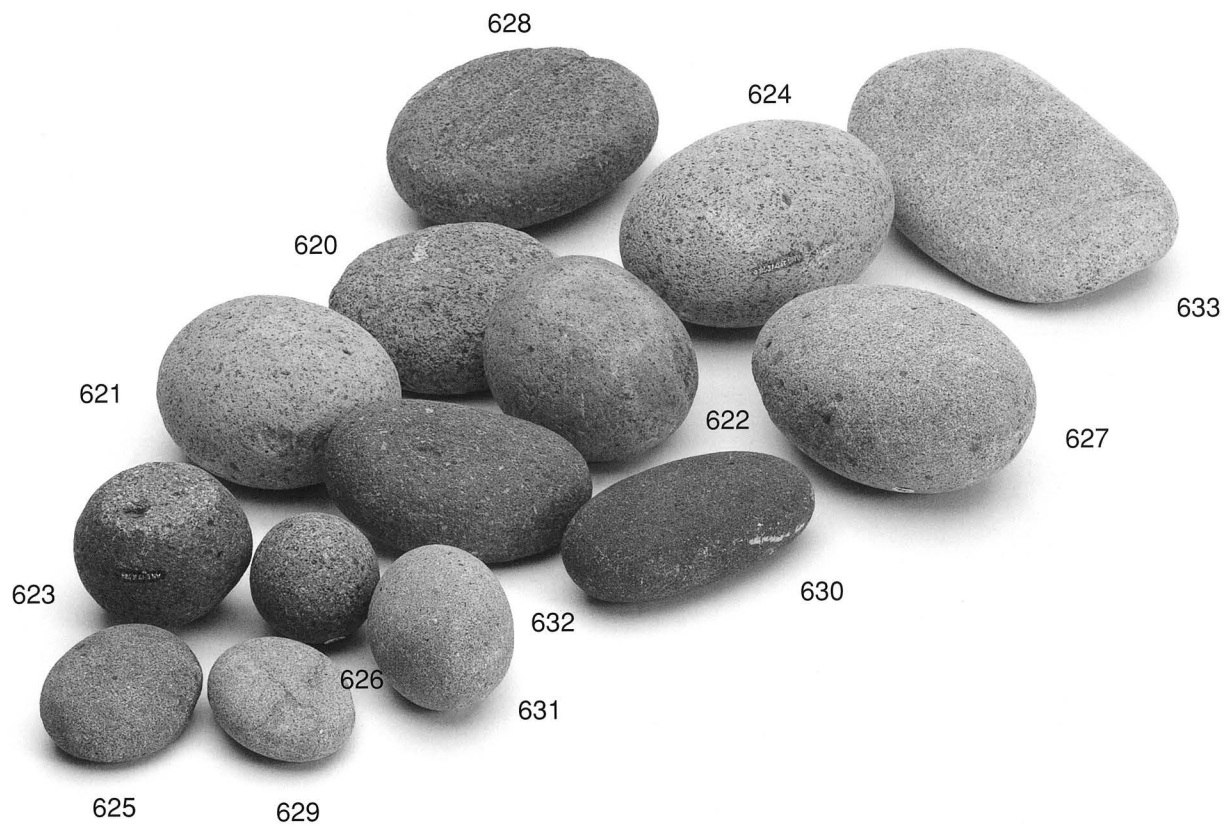
SK32出土土師皿



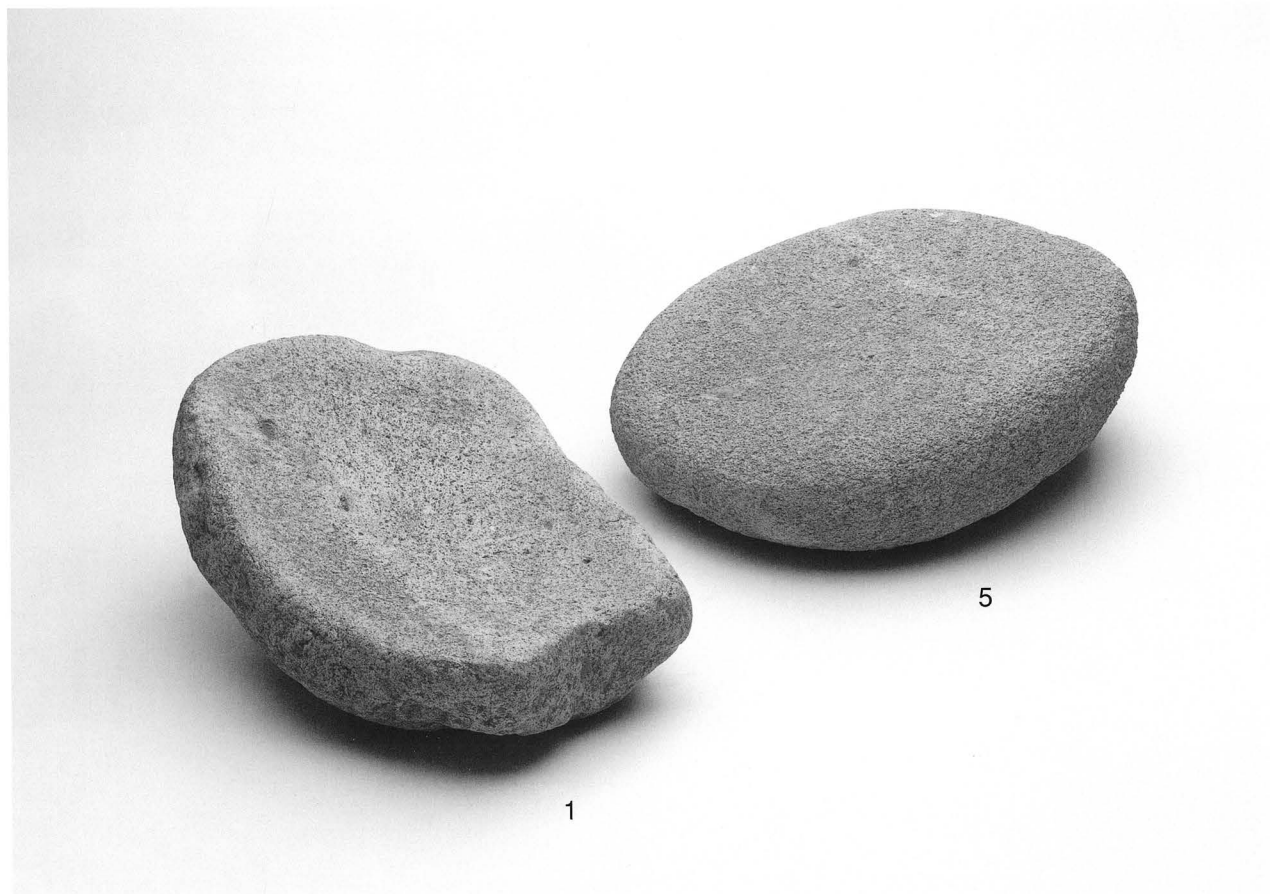
青磁・白磁



鍛冶関連遺物



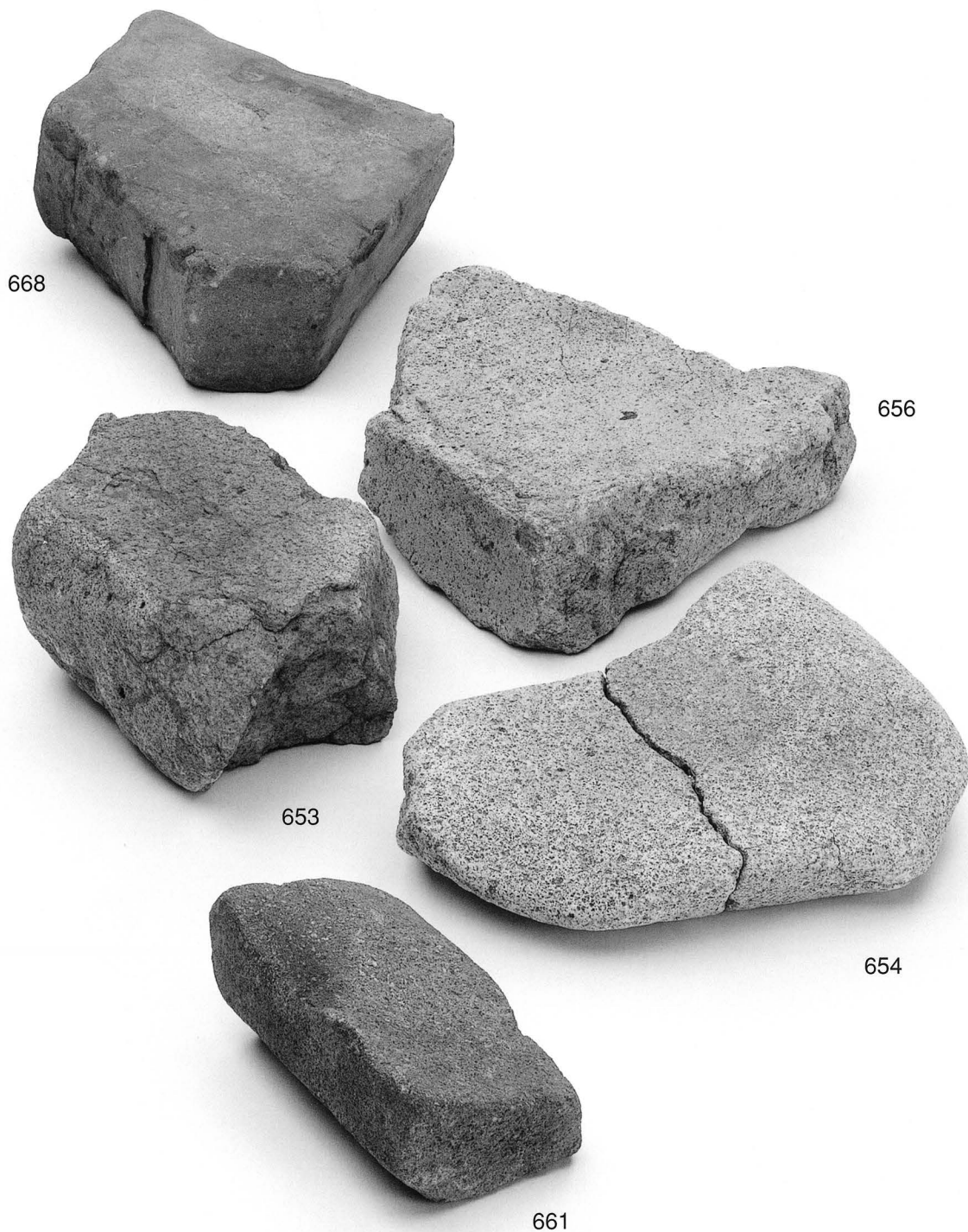
敲石



SZ03 (1) ・SK03 (5) 出土石皿



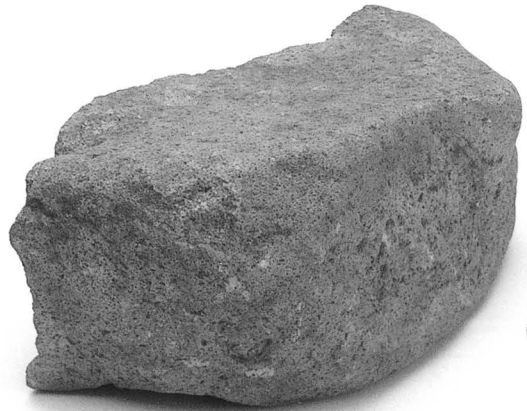
石皿 1



石皿 2



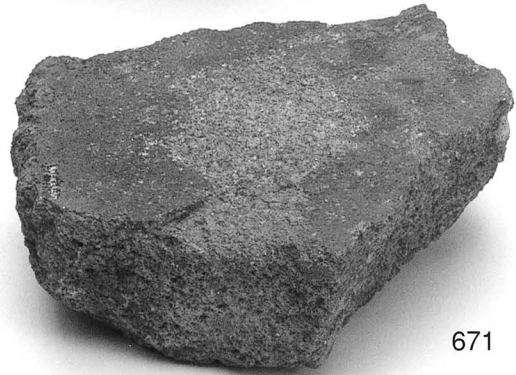
673



669



672

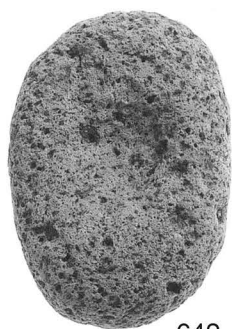


671



670

石皿 3



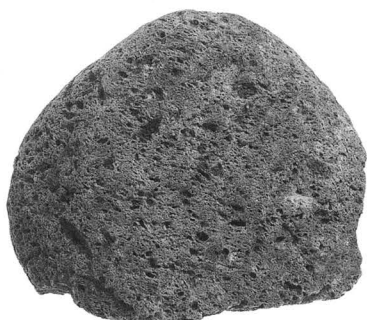
642



643



646



644



645

軽石製品



647

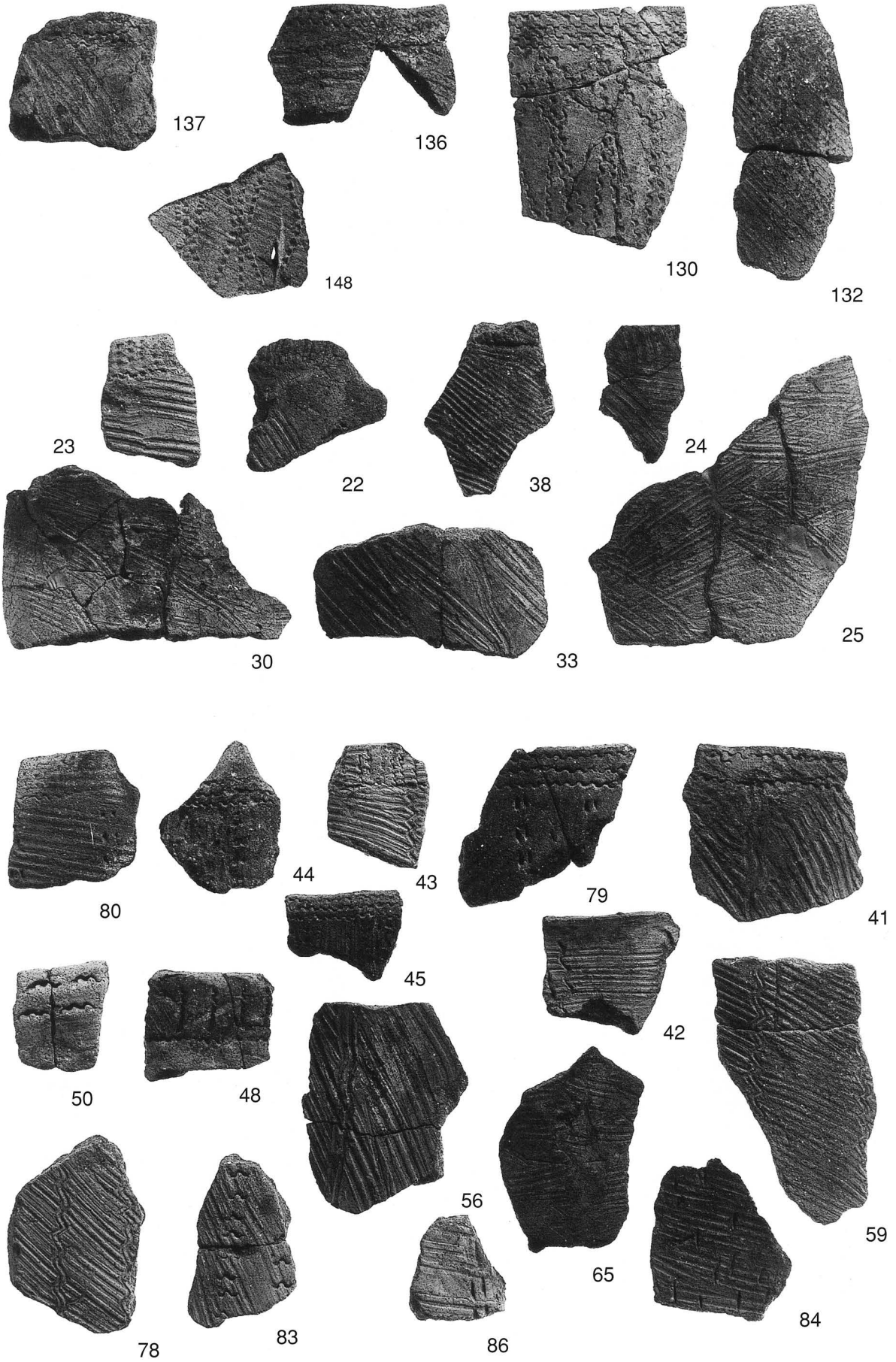


648

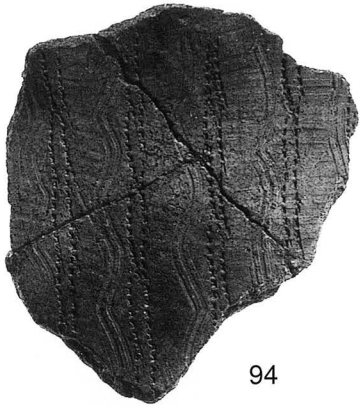


649

石核



繩文土器 (I・IIa・IIb類)



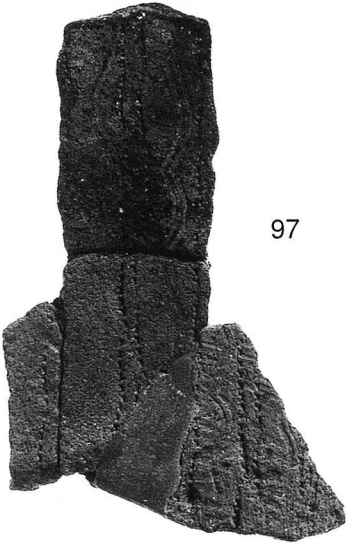
94



68



58



97



64



87



77



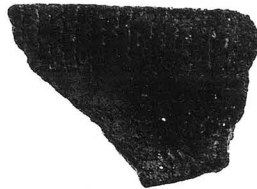
92



96



95



91

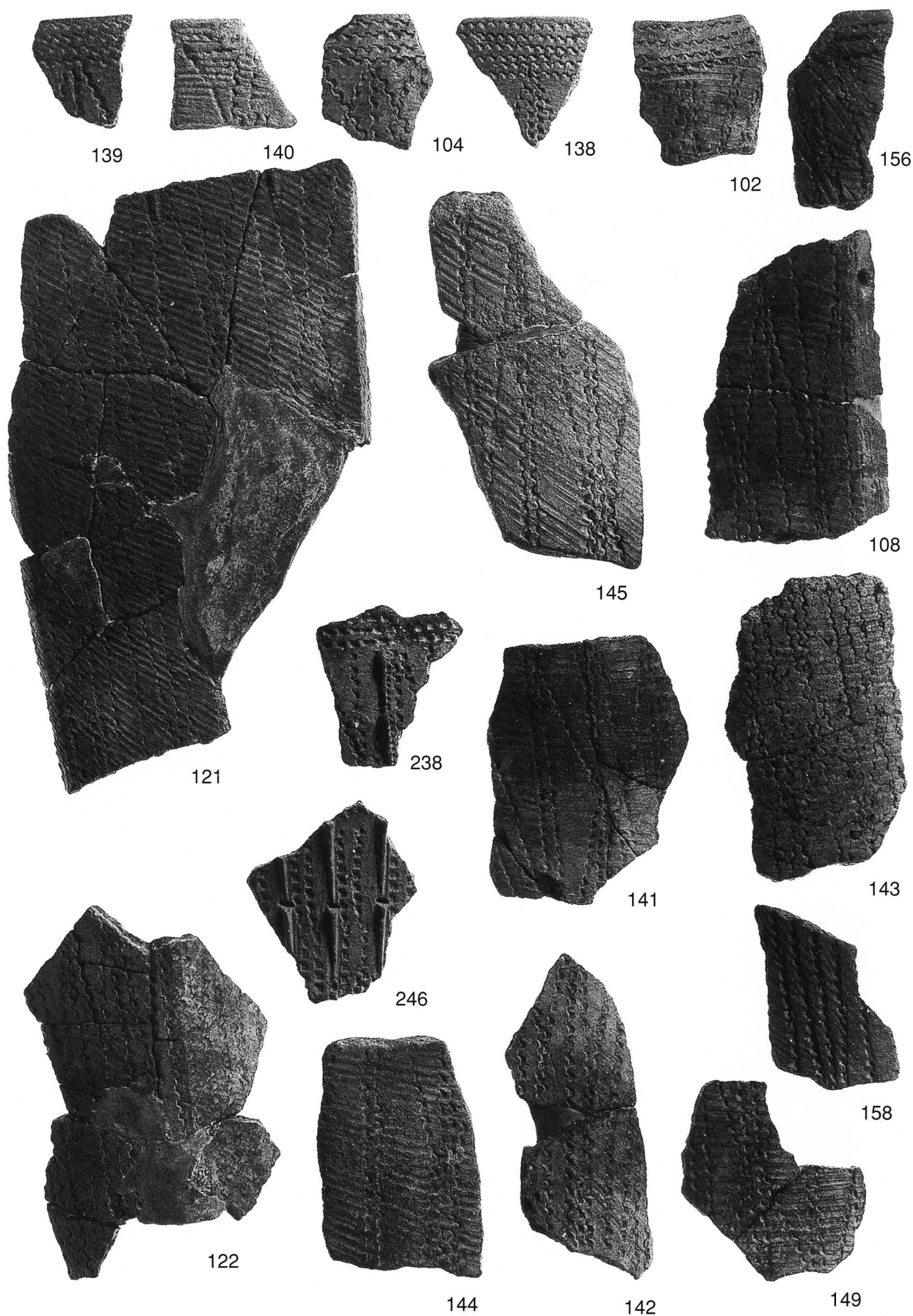


98



101

縄文土器 (Ⅱa・Ⅱb・Ⅱc類)



縄文土器（Ⅲa類）



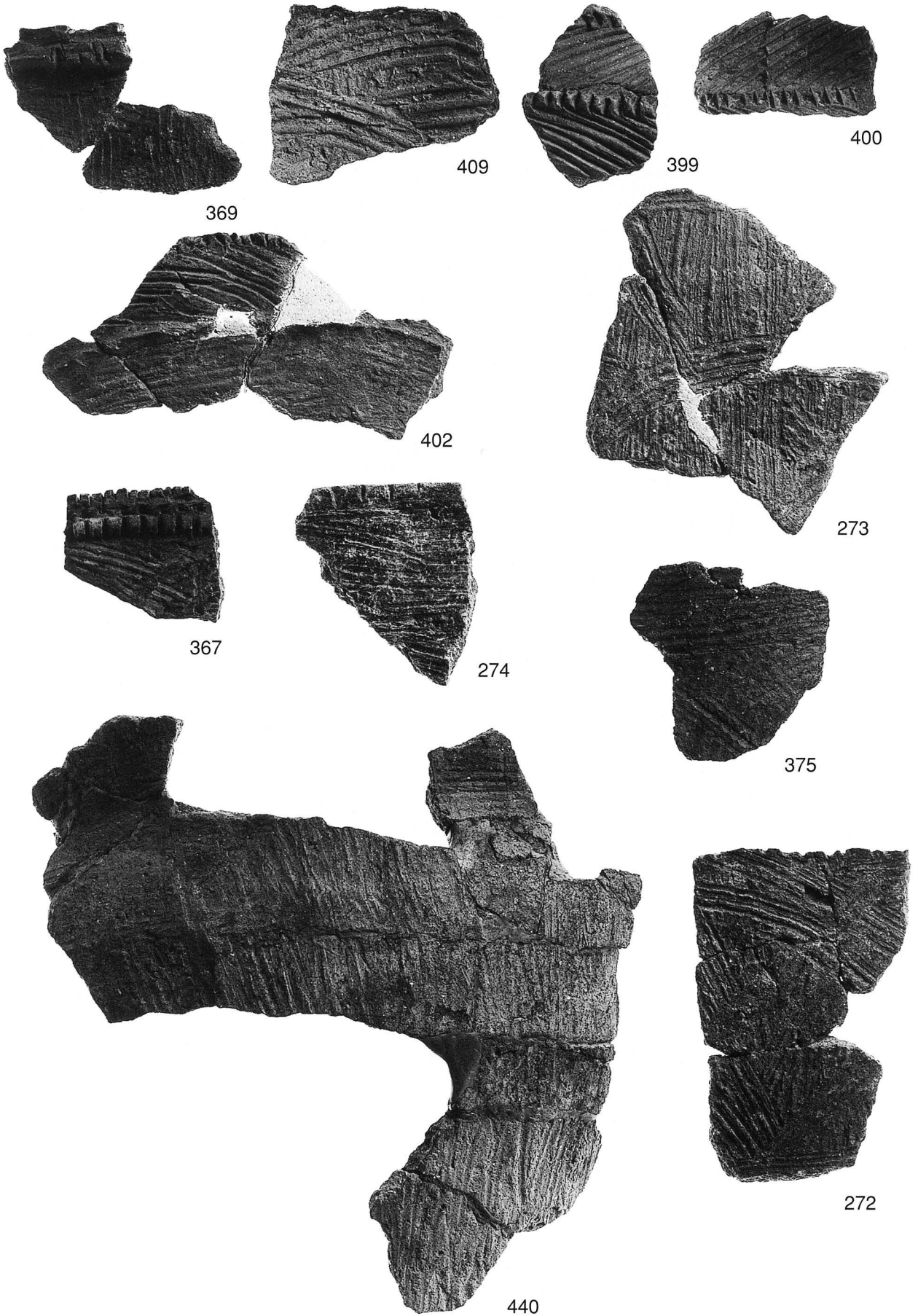
281

VI類土器

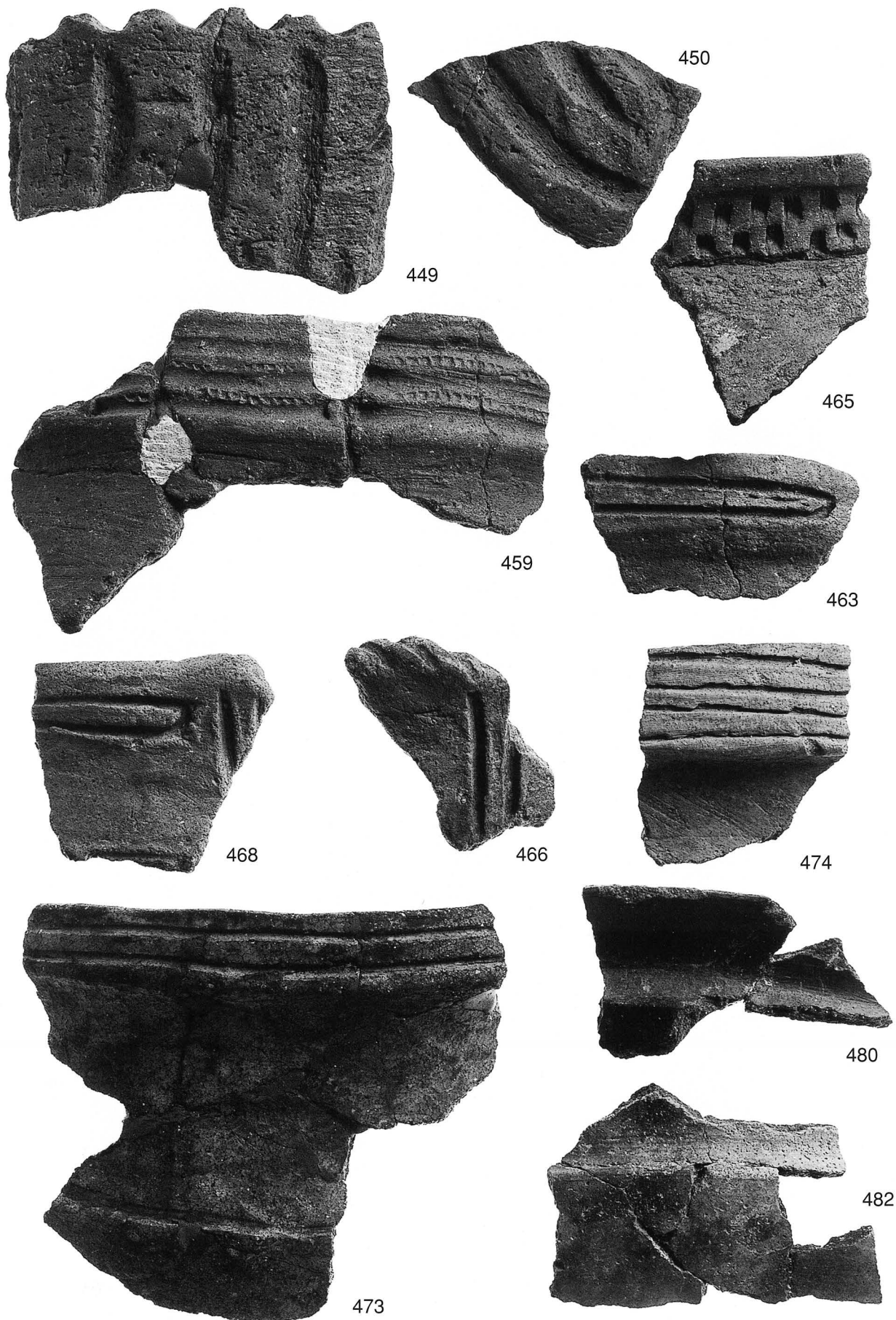


378

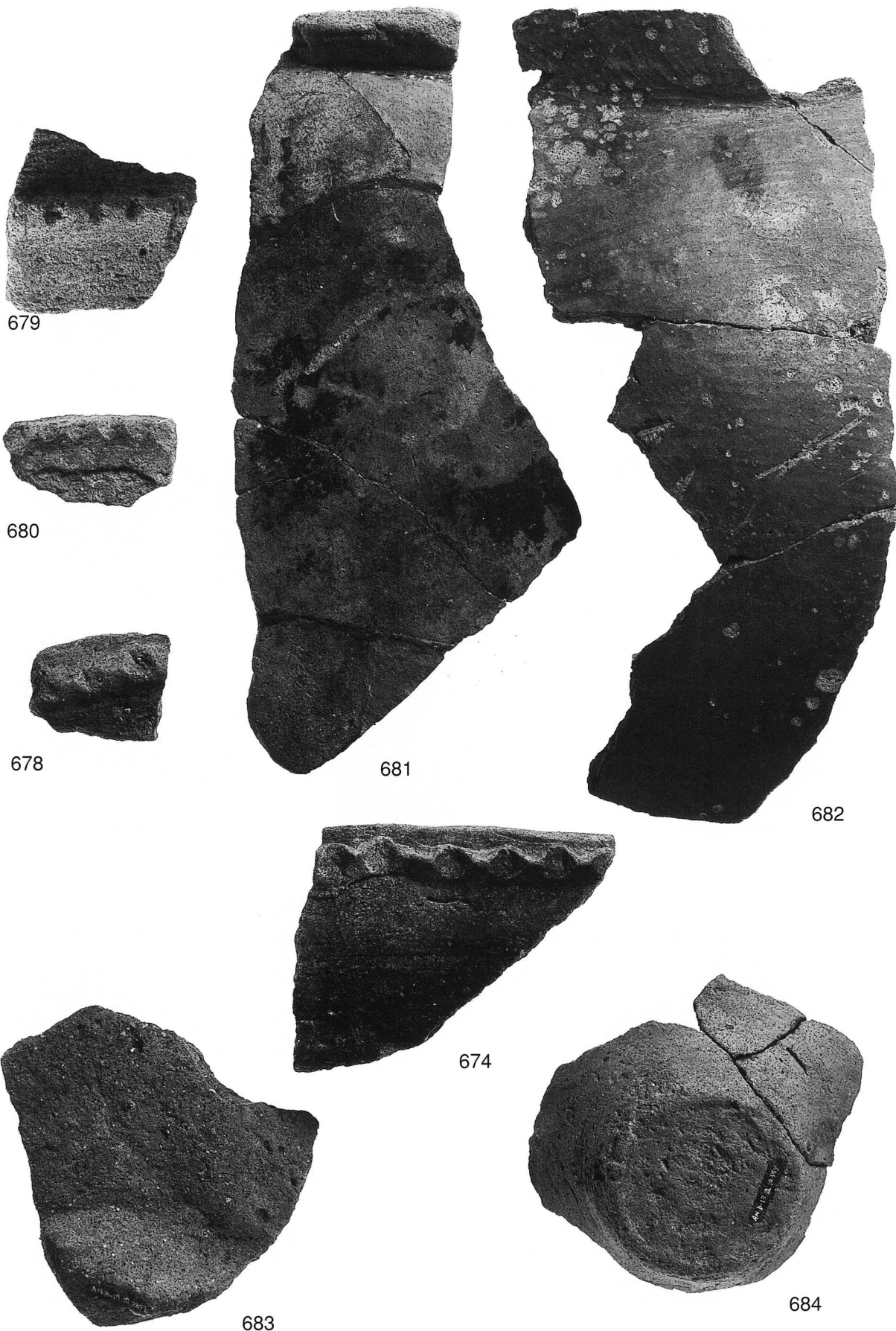
XII類土器



繩文土器 (X I · X VIa · X VII類)



縄文土器 (XVIII・XX・XXIIa・XXIIc類)



679

680

678

681

682

674

683

684

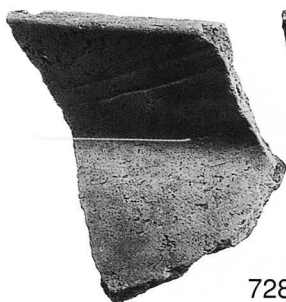
弥生土器



717



718



728



719



722



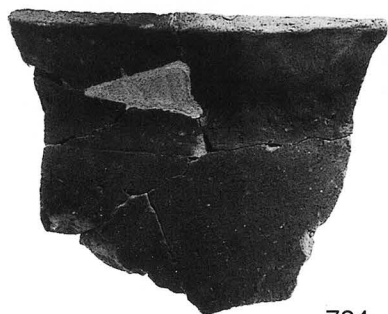
726



725



727



724



738

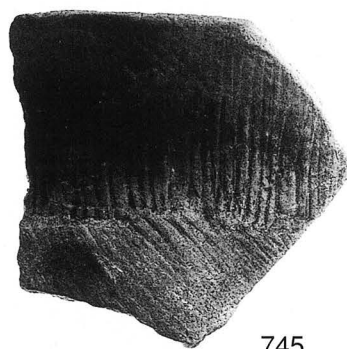


729

成川式土器 1



733



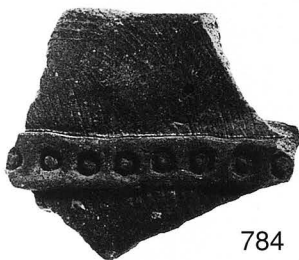
745



751



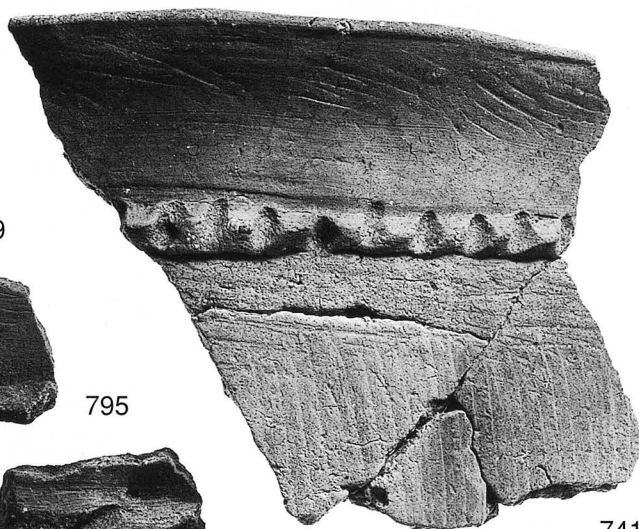
739



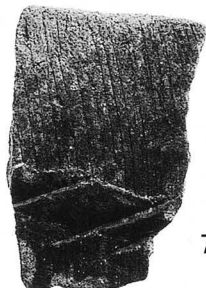
784



749



741



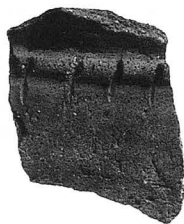
787



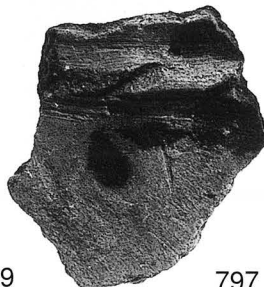
795



785



799



797

成川式土器 2



740



740



859



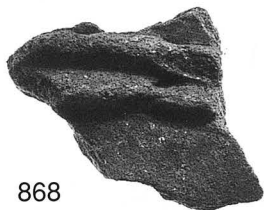
898



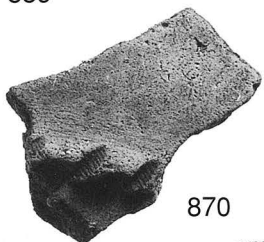
861



871



868



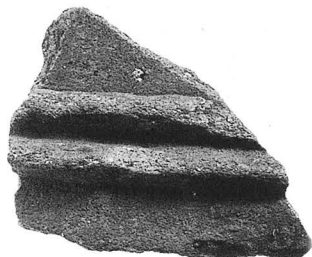
870



708



872



869



897



884



906

成川式土器 3



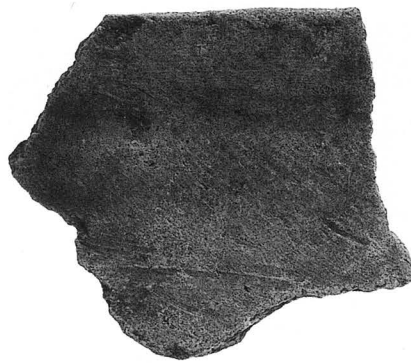
1694



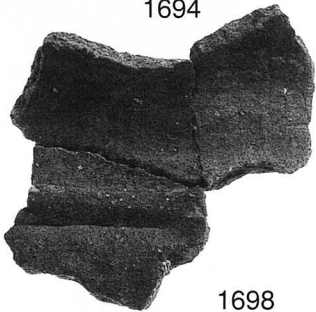
1692



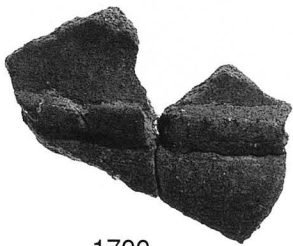
1696



1695



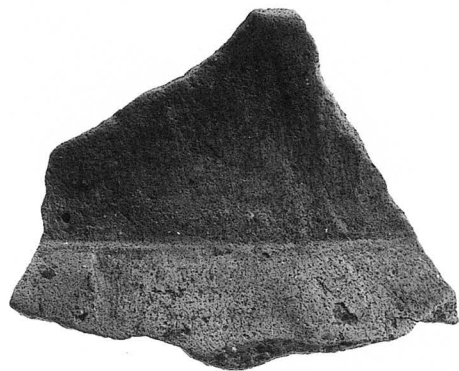
1698



1700



1703



1693



1708



1710



1711



1709

斜面部出土土器（成川式土器4）



1715



1714



1716

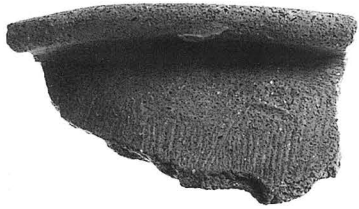


1718

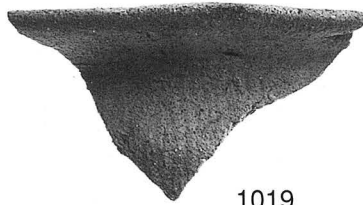


1717

斜面部出土土器（成川式土器 5）



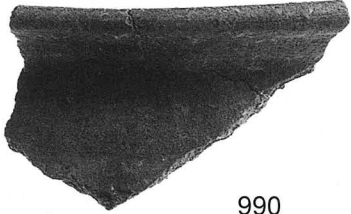
1003



1019



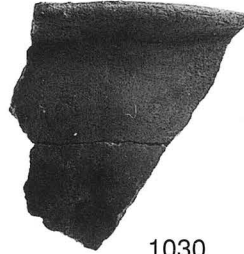
1035



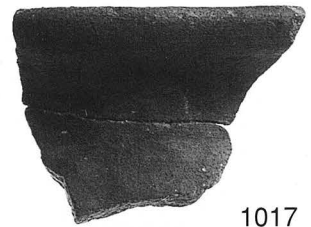
990



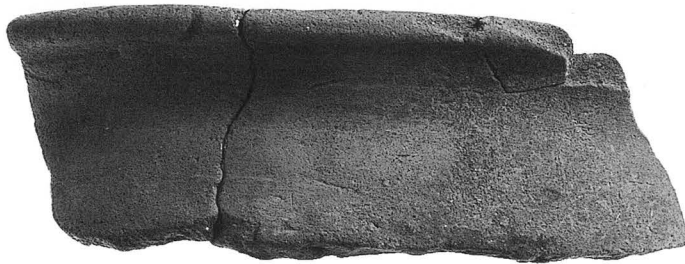
1029



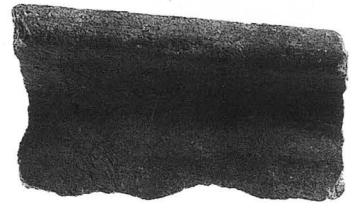
1030



1017



1010



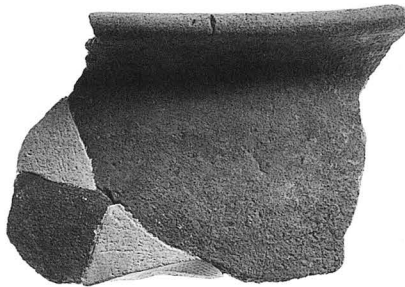
1021



1011



1592



992



1009

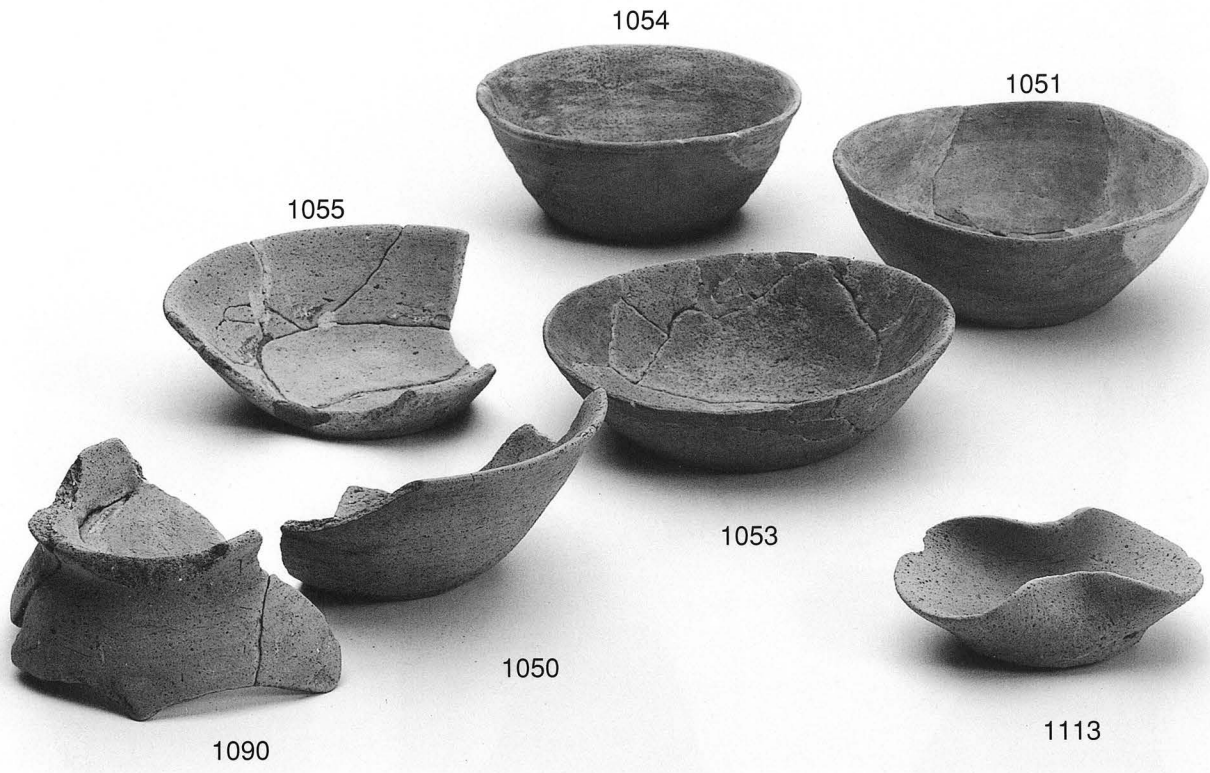


1591

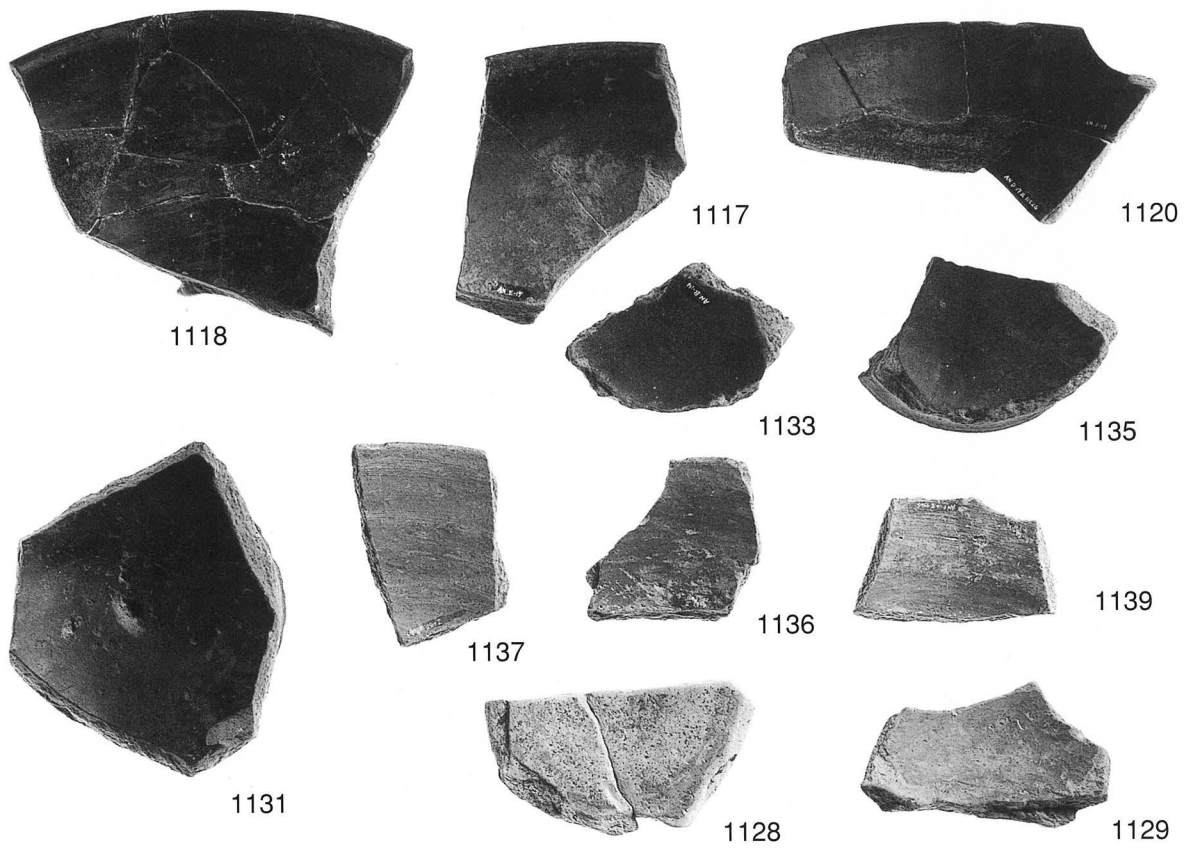


1044

土師甕・カマド



土師器・耳皿



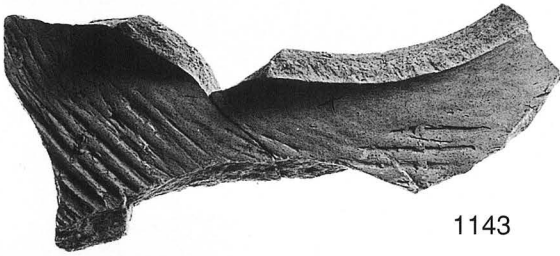
内黒・内赤土師器



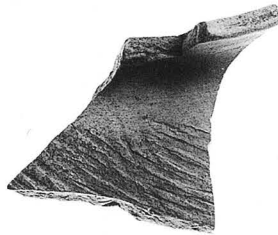
1142



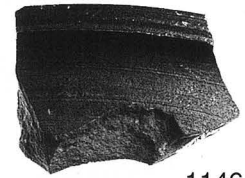
1144



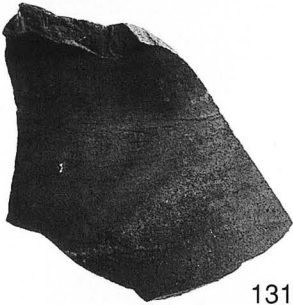
1143



1145



1146



1316



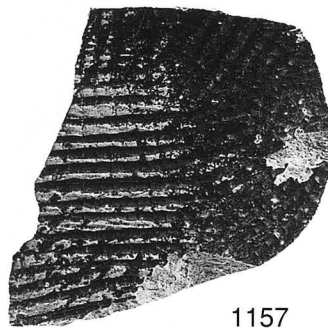
1314



1164



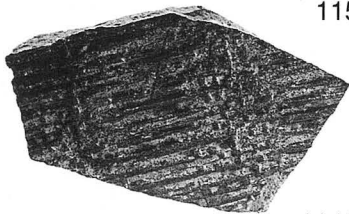
1156



1157



1148



1149

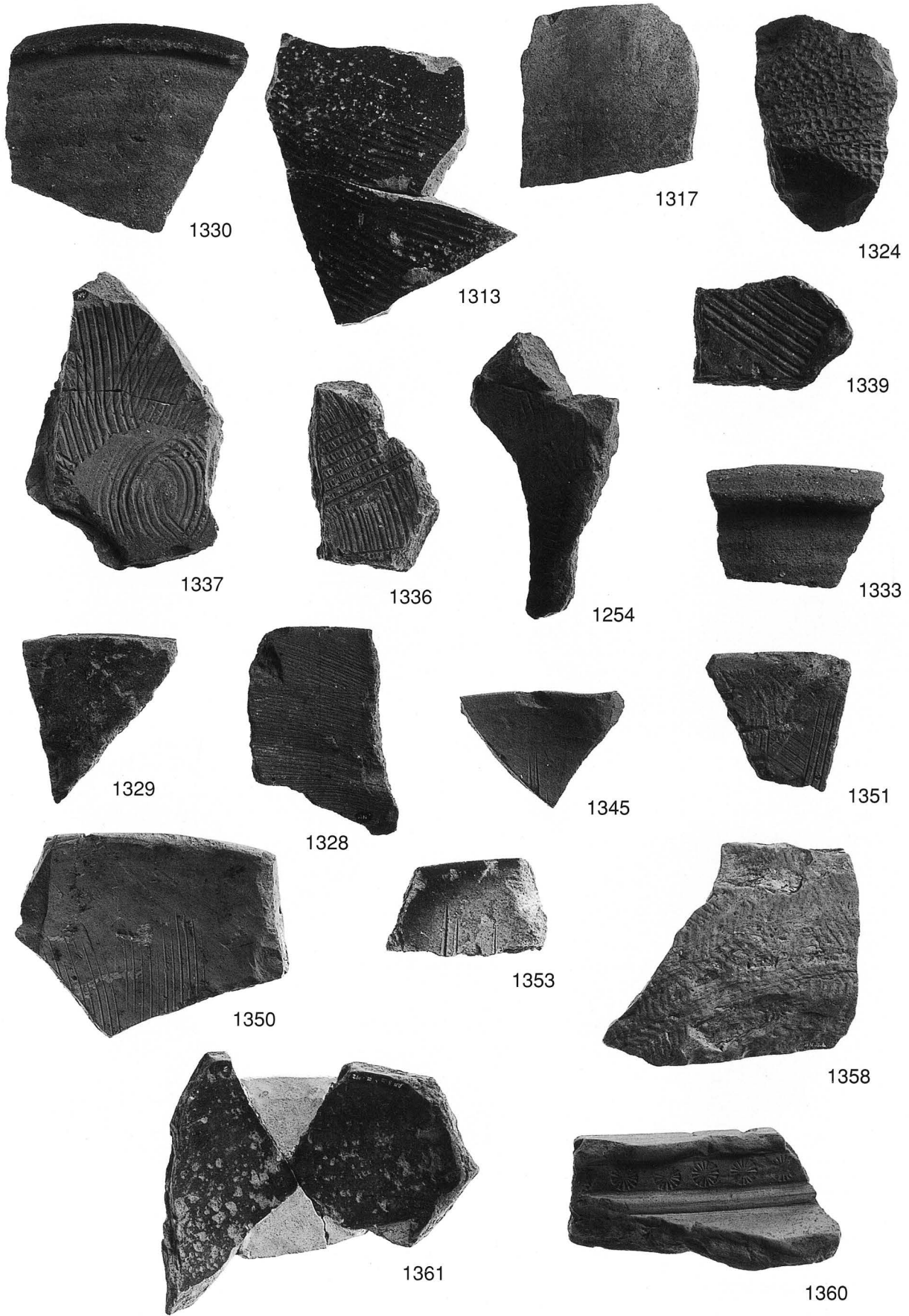


1152

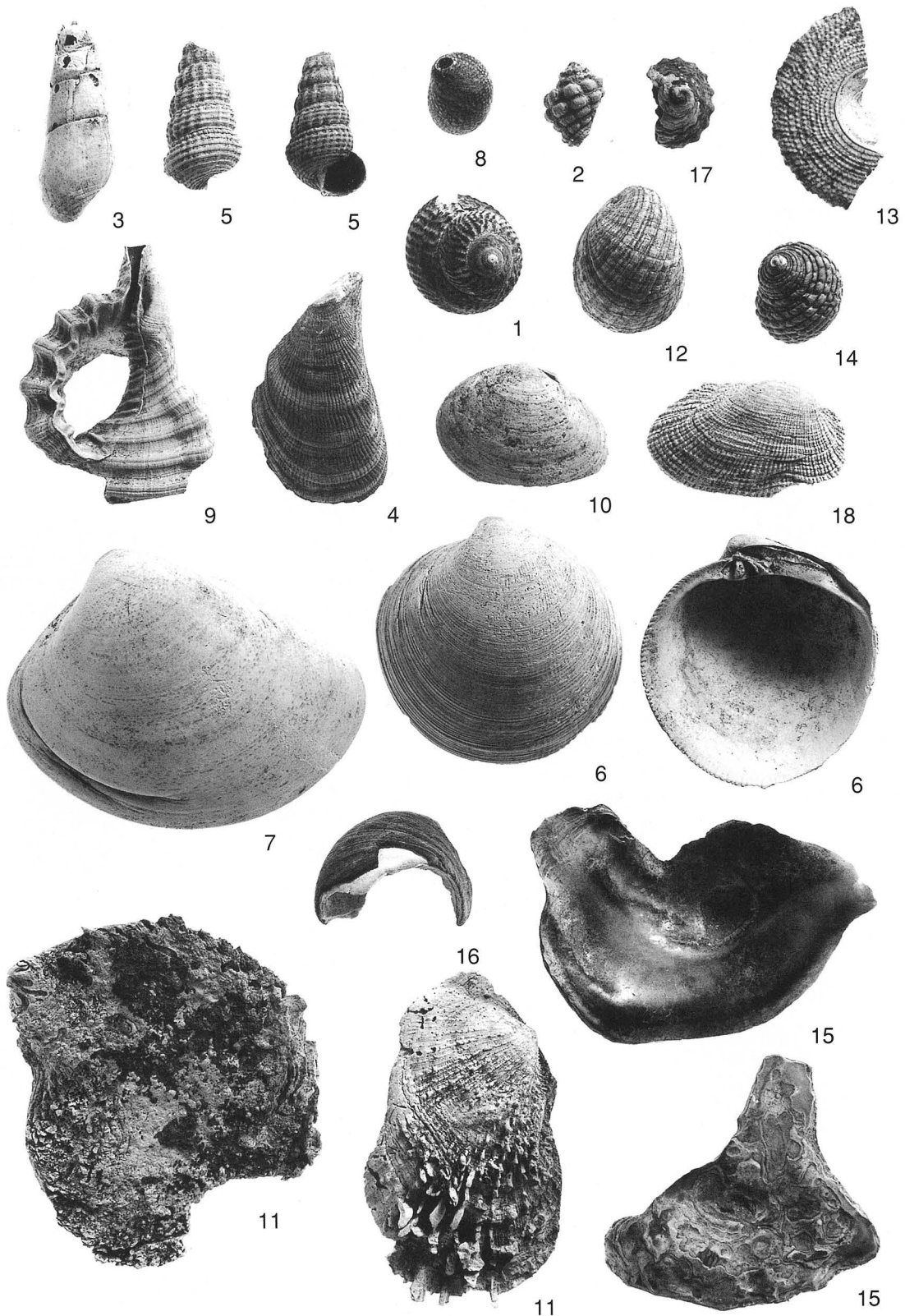


1159

須恵器

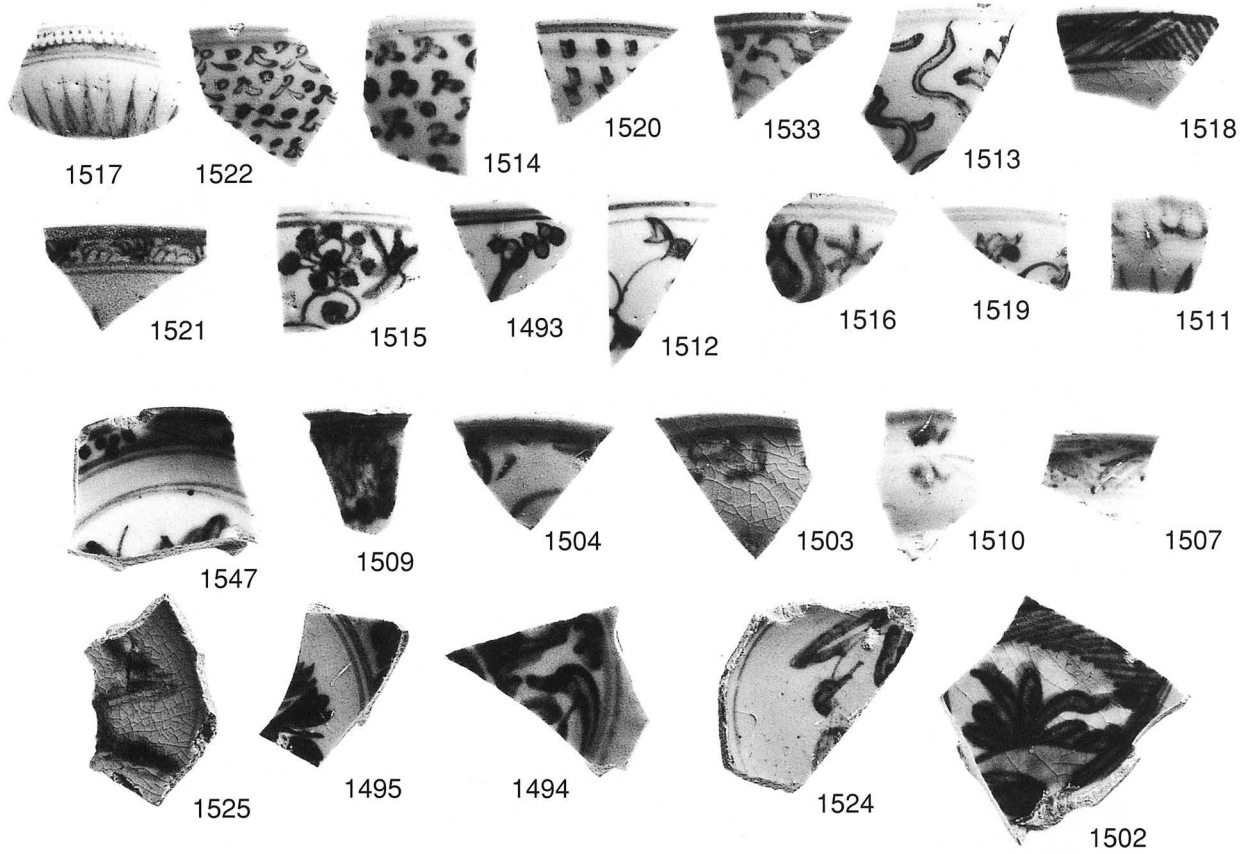


中世須恵器・瓦質土器

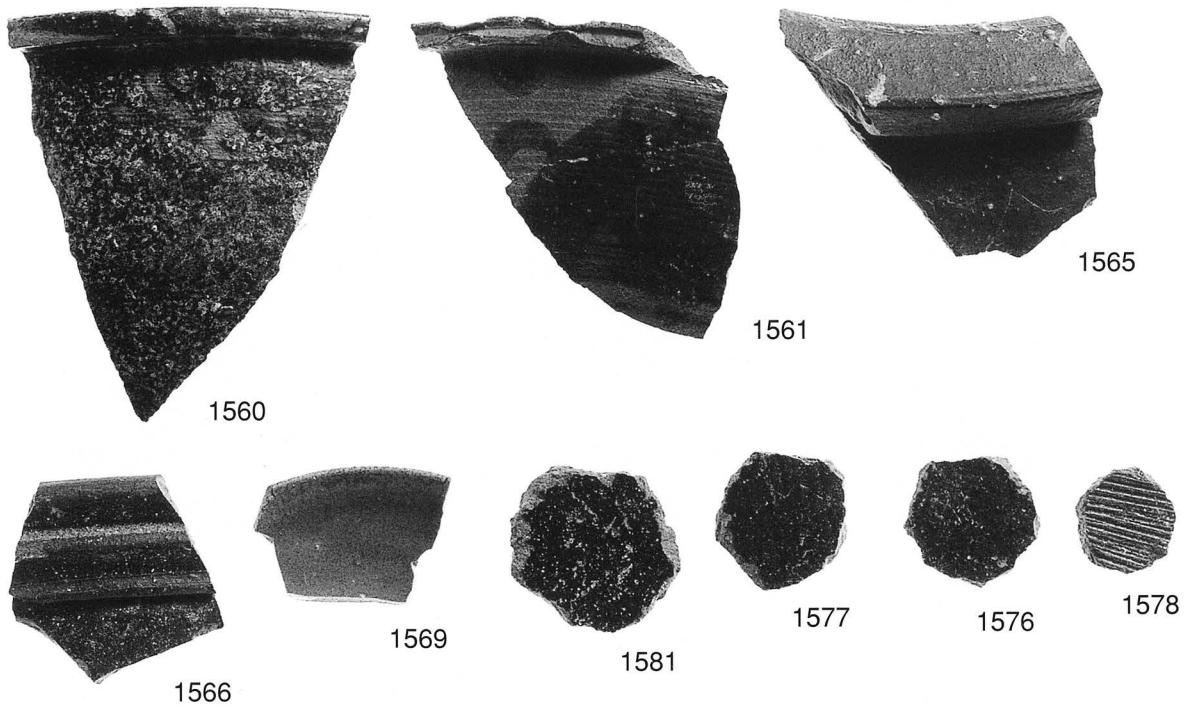


- | | | | | |
|---------|---------|---------|---------|-------|
| ①クボガイ | ②レイシ | ③カワニナ | ④ムラサキガイ | ⑤ウミニナ |
| ⑥ヤマトシジミ | ⑦ハマグリ | ⑧アマガイ | ⑨オキニシ | ⑩アサリ |
| ⑪ウニメンガイ | ⑫アマオブネ | ⑬ムラサキウズ | ⑭イシダタミ | ⑮イワガキ |
| ⑯クマノコガイ | ⑰カサウラウズ | ⑱エガイ | | |

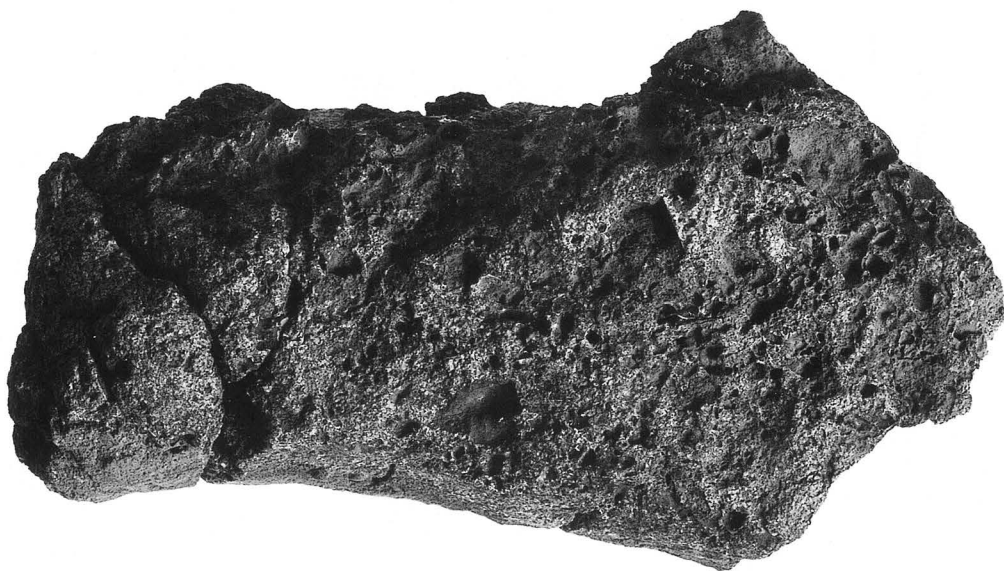
SKP・SKK（貝殻ピット・土坑）出土貝の種類



青花（染付）



薩摩焼・メンコ



1620

炉壁



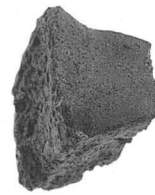
1625



1626



1627



1628



1629



1630



1631



1632



1633



1634



1652



1654



1655



1651



1653



1656



1649

鉄鋳 1



1635



1636



1637



1638



1639



1643



1641



1642



1640



1645



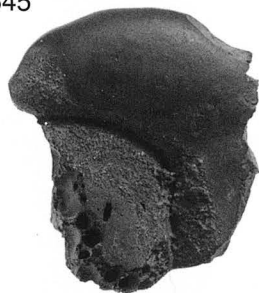
1644



1646



1647



1648



1650

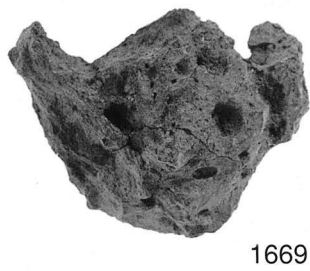
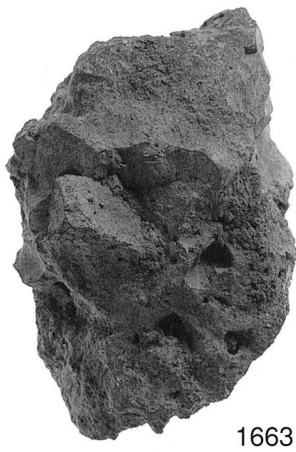
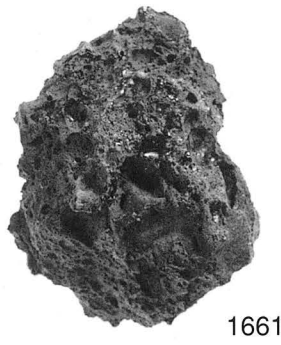


1657

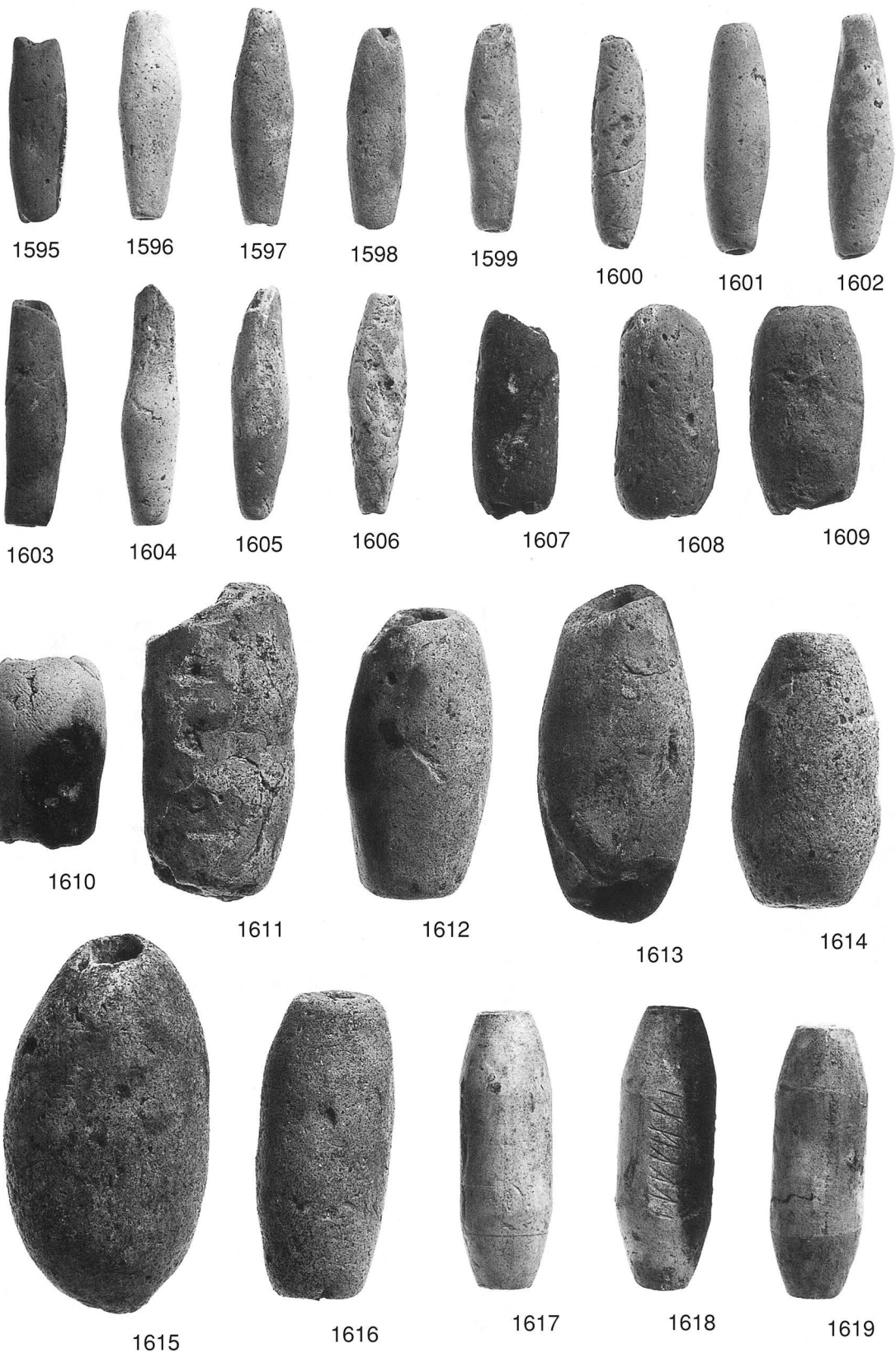


1658

鉄鋅 2



鉄鋅 3



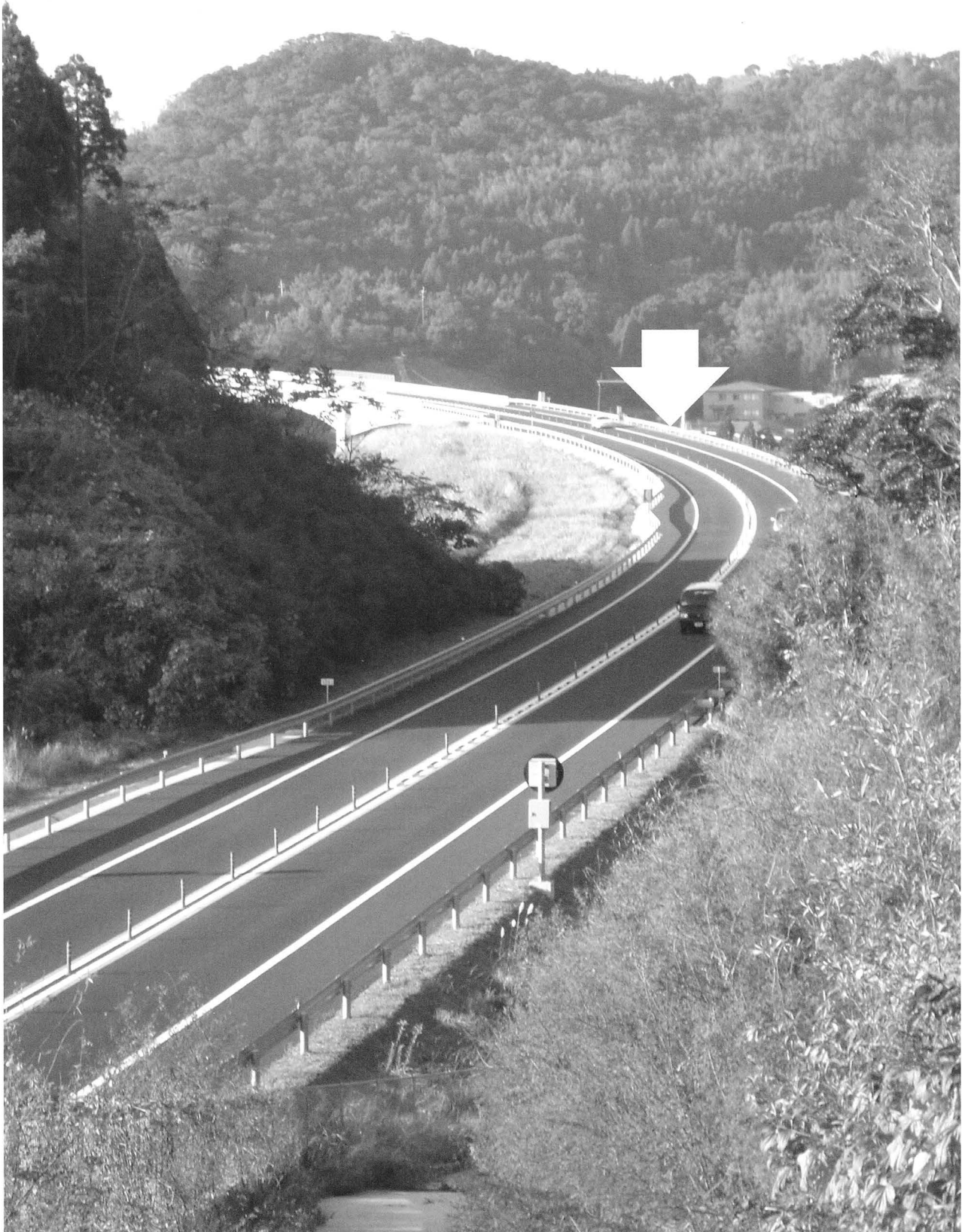
土錘



発掘作業員のみなさん（平成12年度）



整理作業員のみなさん（平成18年度）



開通した西回り自動車道と安茶ヶ原遺跡近景

あ と が き

新しき年の始の初春の 今日降る雪のいや重け吉事 大伴家持

三十六歌仙の一人で万葉歌人として名高い大伴家持は、764年（天平宝字8年）、薩摩守に任命されています。上は、薩摩守任命の5年前（759年）、万葉人として最後に詠んだとされる歌です。

安茶ヶ原遺跡からは、大伴家持在任中の8世紀後半～9世紀前半頃に比定される、「日置厨」と墨書された須恵器坏が出土しました。近年、郡衙の館・厨家の役割についての機能に関する研究が進展し、渡しや津に関わる宿泊・供給の役割が重視されていたことや、国内を巡行する国司や伝使に対する給食や宴会、駅路・伝馬路上での饗宴等など、伝使や巡行国司らに対する宿泊・供給の機能的側面が明らかになりつつあります。八房川河口からやや遡った場所に立地する本遺跡は、当時渡しや津、あるいは伝師往来路などに近い場所と思われ、「日置厨」銘須恵器坏もそのような国司巡行などに伴う饗宴などに使用された可能性が推察されました。大伴家持が実際に薩摩国に赴いたかどうかは不明ですが、公務で、あるいは歌の題材を求めてこの地を訪れる機会があったかもしれません。

本報告書は、調査担当・整理作業担当・報告書作成担当がすべて異なるという状況下で作成されました。組織上やむを得ないことではありましたが、担当者ごとに異なる方針で作業されたものを最後にまとめ上げていくことには、様々な困難が伴いました。なんとか最善は尽くしたつもりですが、何かと不備な点もあるかもしれません。本報告書が多くの方々に活用され、ご批判・ご指摘を頂ければ幸いです。

かつて多くの人々が行き来したであろう本遺跡は、何十倍もの速度の車が走る高速道路へと生まれ変わりました。この道路を利用して多くの人・物・情報が行き交い、また新たな歴史が築かれていくことと思います。

最後になりましたが、ご協力いただいた関係機関の皆様、発掘現場作業員の皆様、整理作業員の皆様、執筆にあたりご指導いただきました方々に深く感謝し御礼申し上げます。

鹿児島県立埋蔵文化財センター発掘調査報告書（118）

安茶ヶ原遺跡

発行日 2007年3月31日

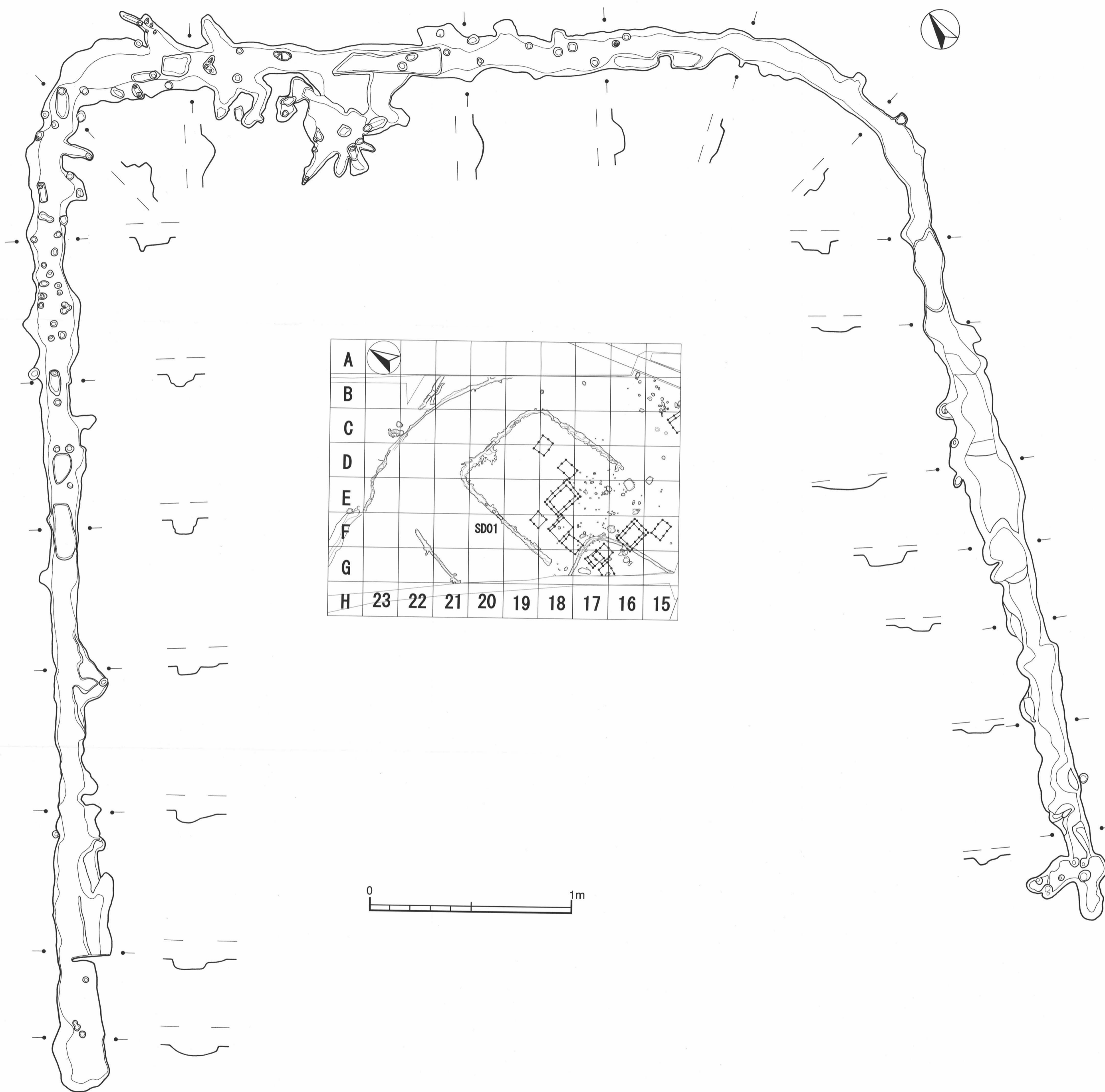
発行 鹿児島県立埋蔵文化財センター
〒899-4318 鹿児島県霧島市国分上野原縄文の森1番1号
TEL (0995) 48-5811

印刷 浏上印刷株式会社
〒892-0845 鹿児島県鹿児島市樋之口町6番6号
TEL (099) 225-2727

安茶ヶ原遺跡
付 図



安茶ヶ原遺跡 付図1 遺跡周辺地形図



安茶ヶ原遺跡 付図3 SD01



鹿児島県