

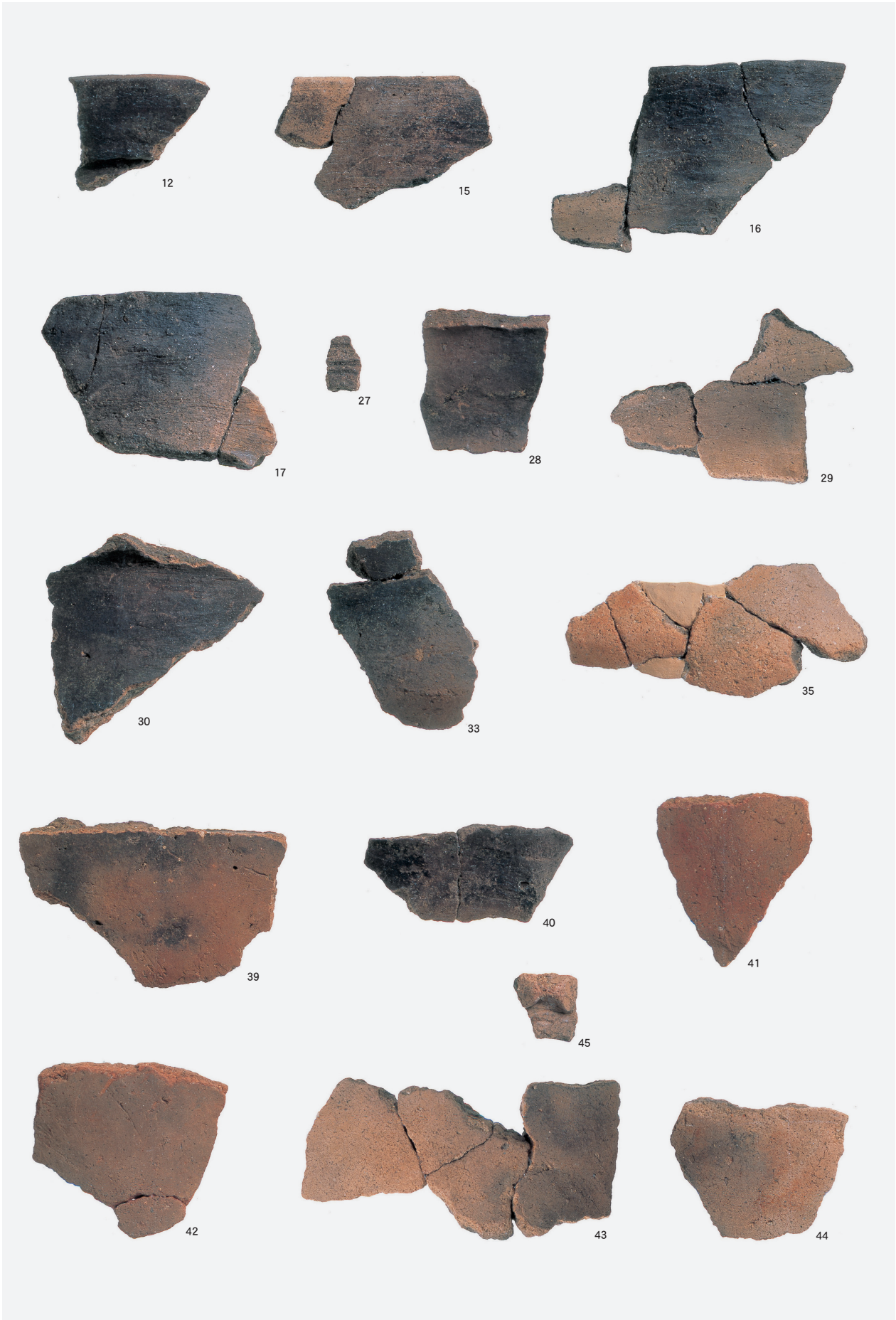


① D～F-3～5区 溝状遺構，道跡  
② 道跡（道36・37・40・41・42）北側から  
⑤ A～C-11～14区溝状遺構，道跡検出状況南側から

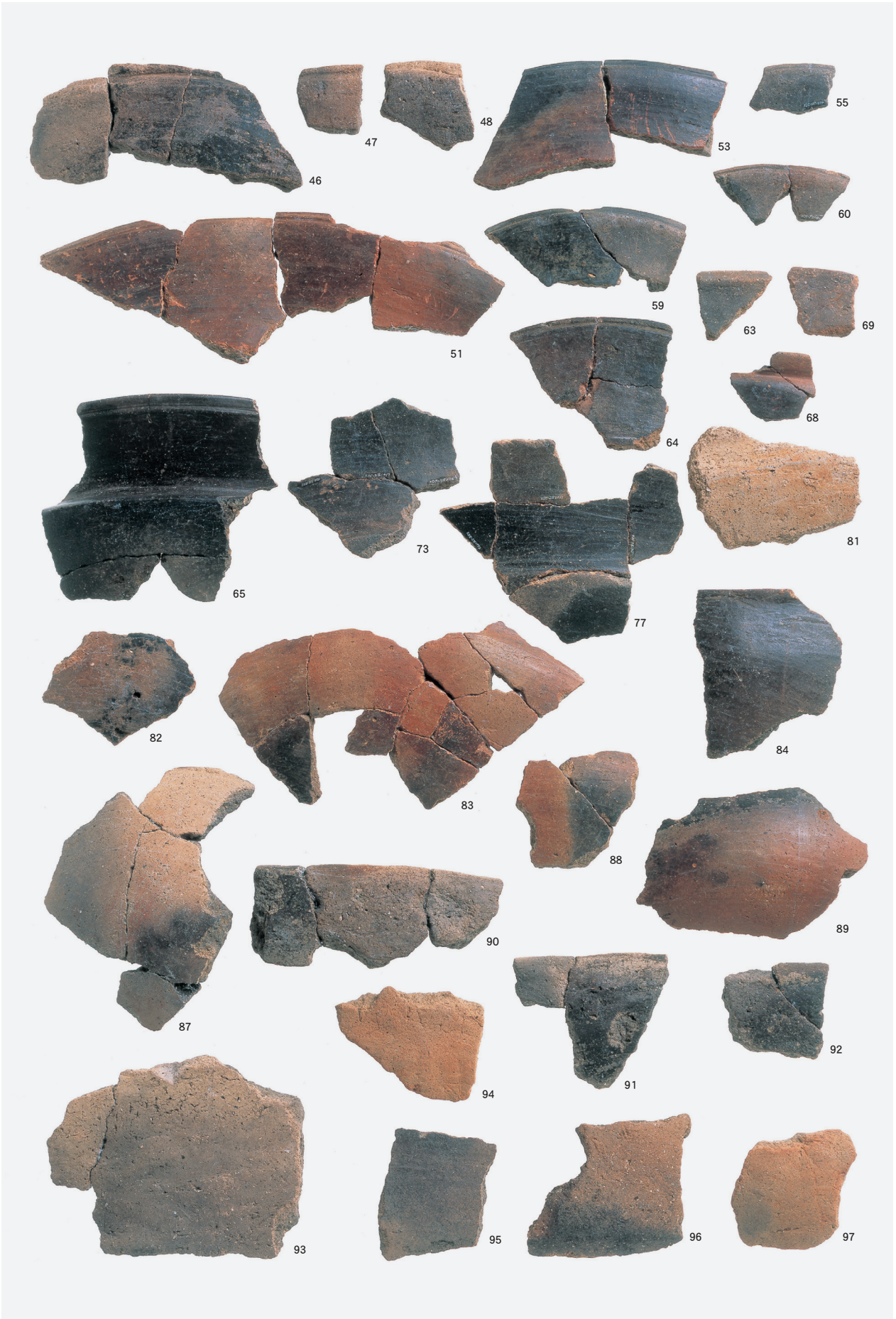
③ E～G-1～6区東側から溝1，溝2，溝7  
④ 溝状遺構（溝3）断面  
⑥ B～F-4～6区溝9，道23・25・26・27・28南西側から



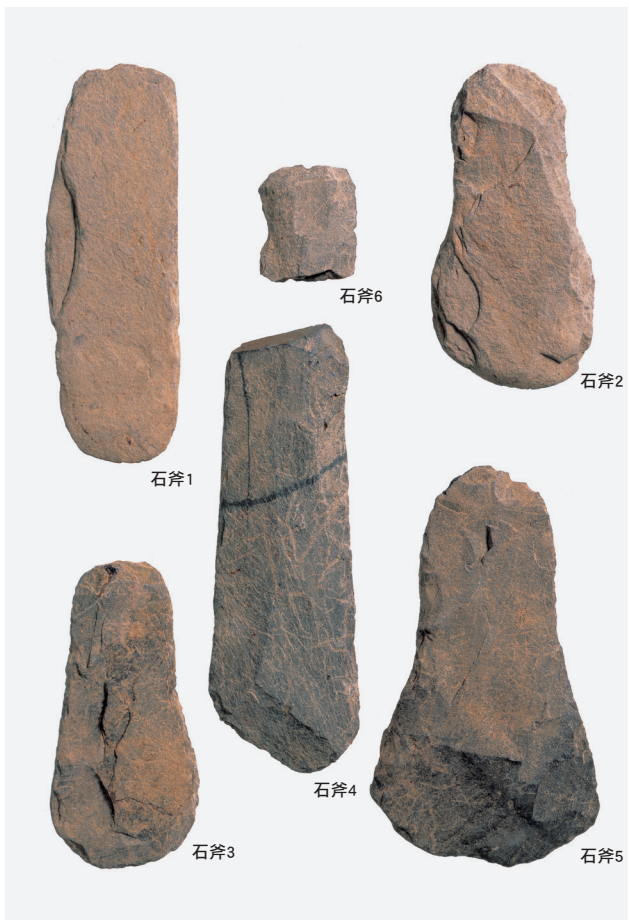
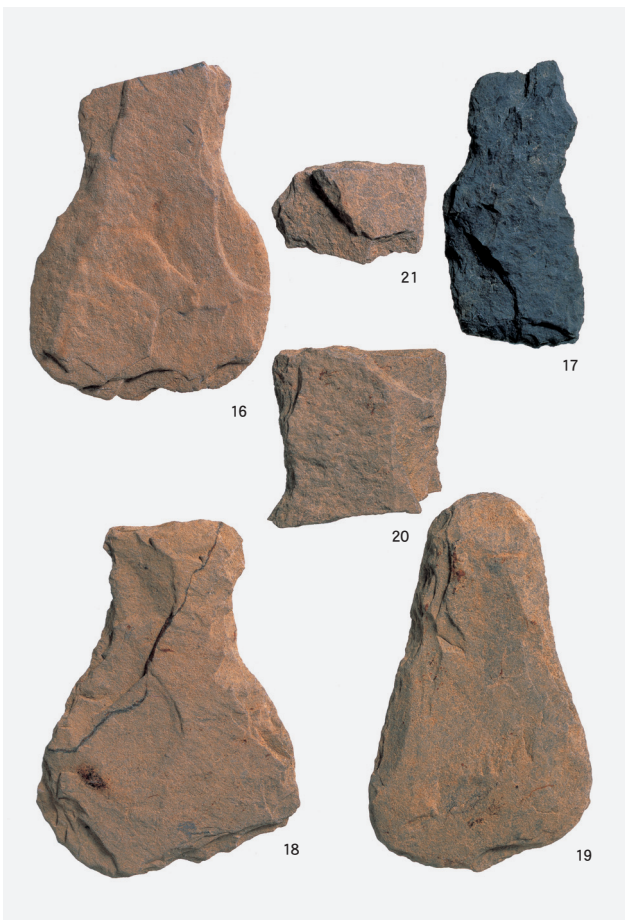
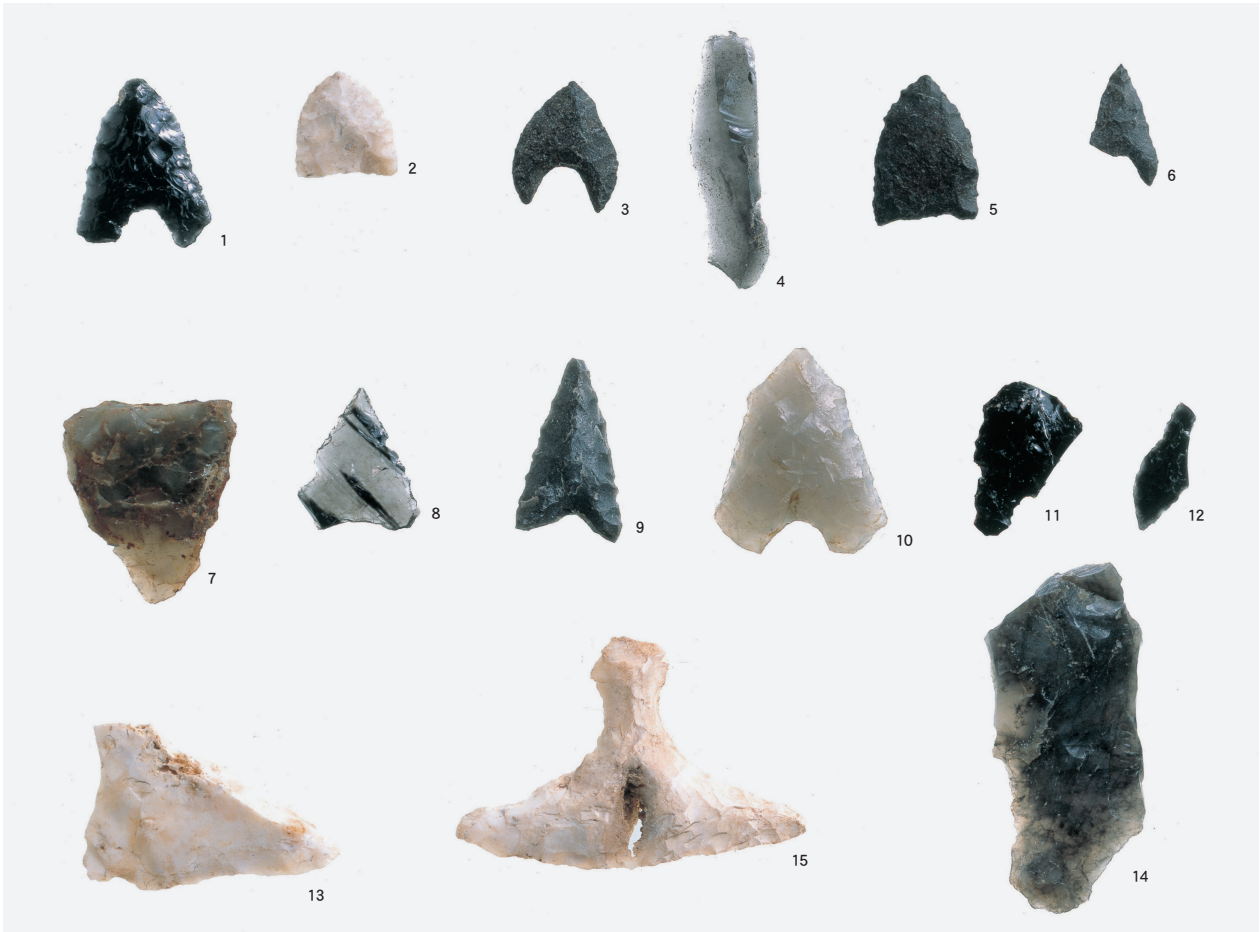
縄文時代前期・後期土器



縄文時代晩期 土器 1



縄文時代晚期 土器 2



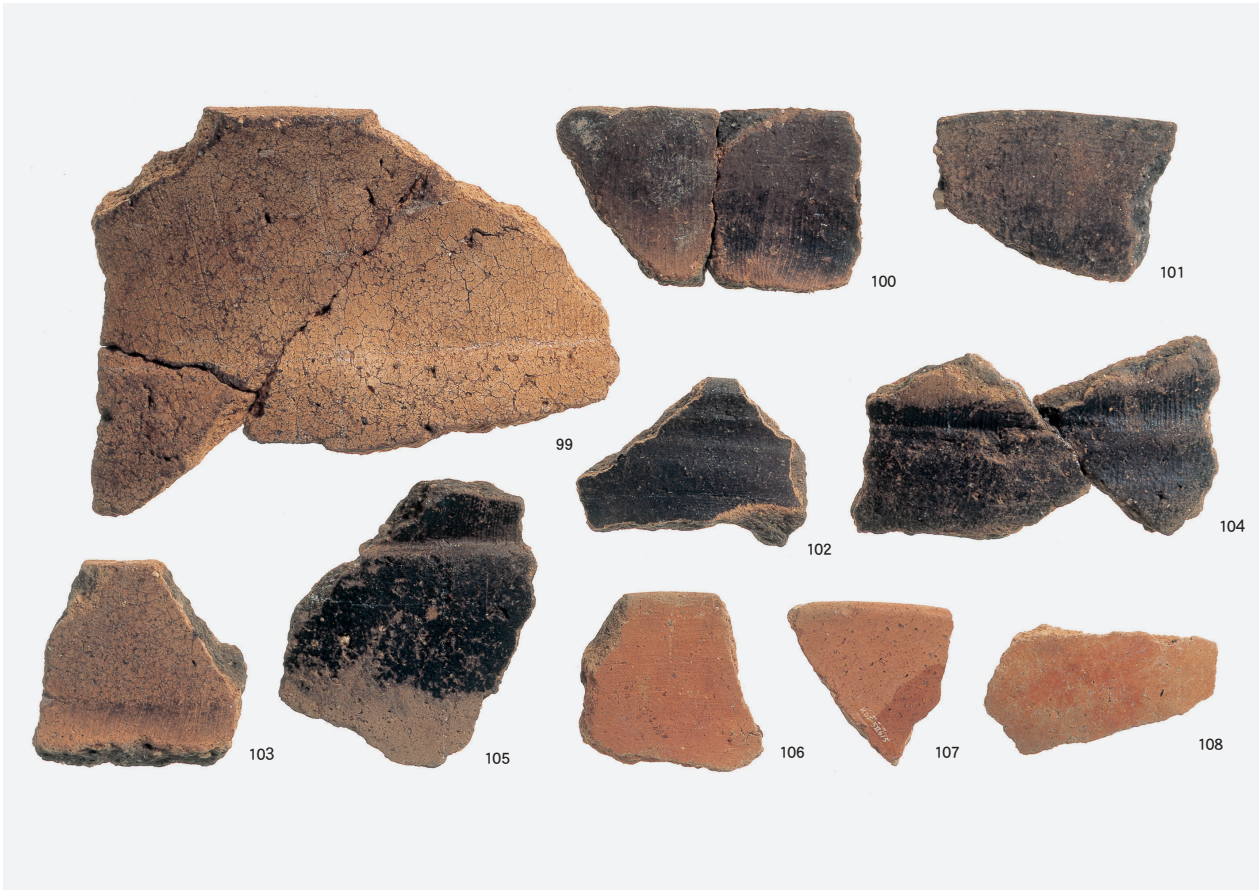
縄文時代晩期 石器



弥生時代 土器



弥生時代 石器



古墳時代 土器



鉄製品

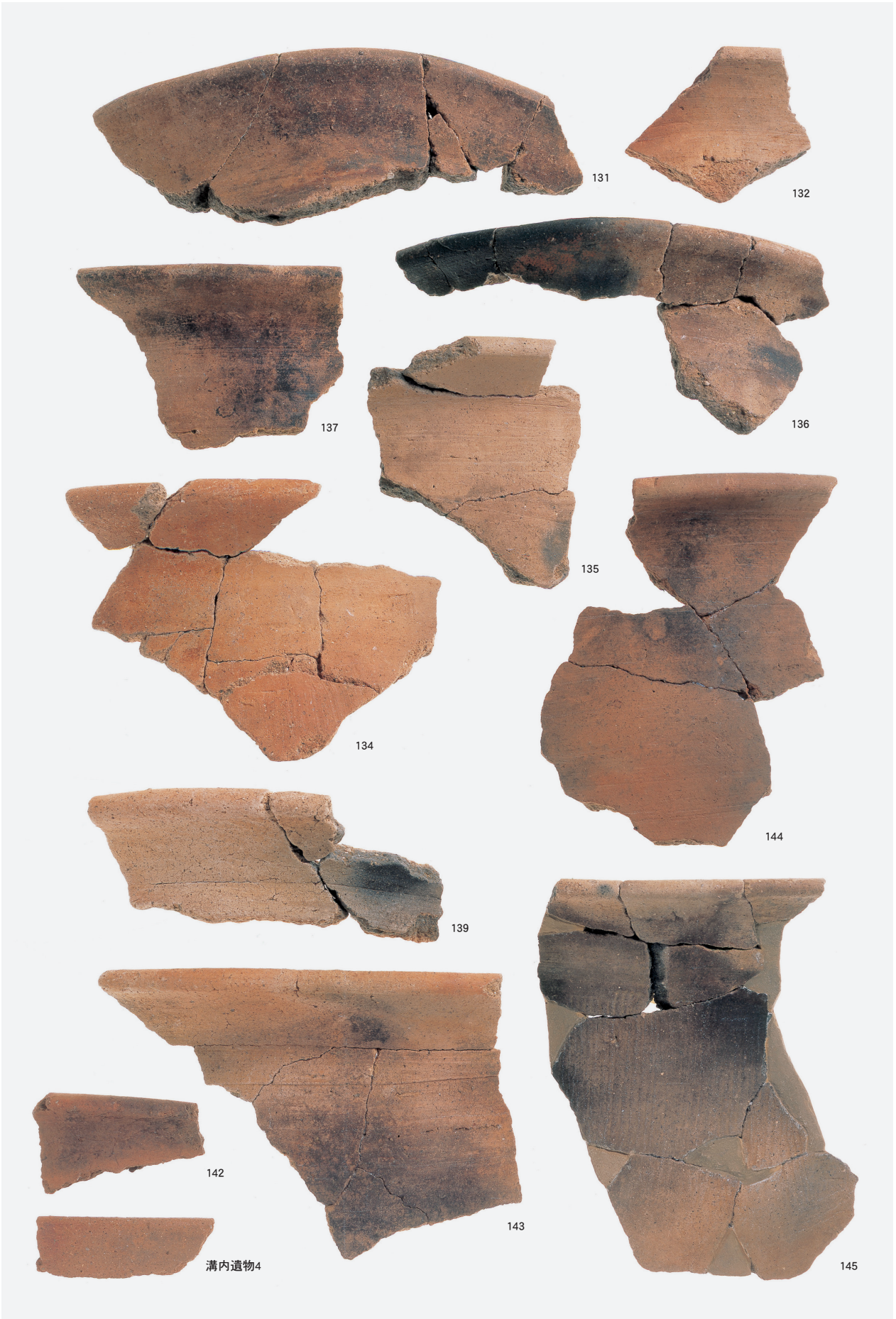


古代土師器 (坏・碗)





古代土師器（坏・埴・紡錘車），内黒土師器

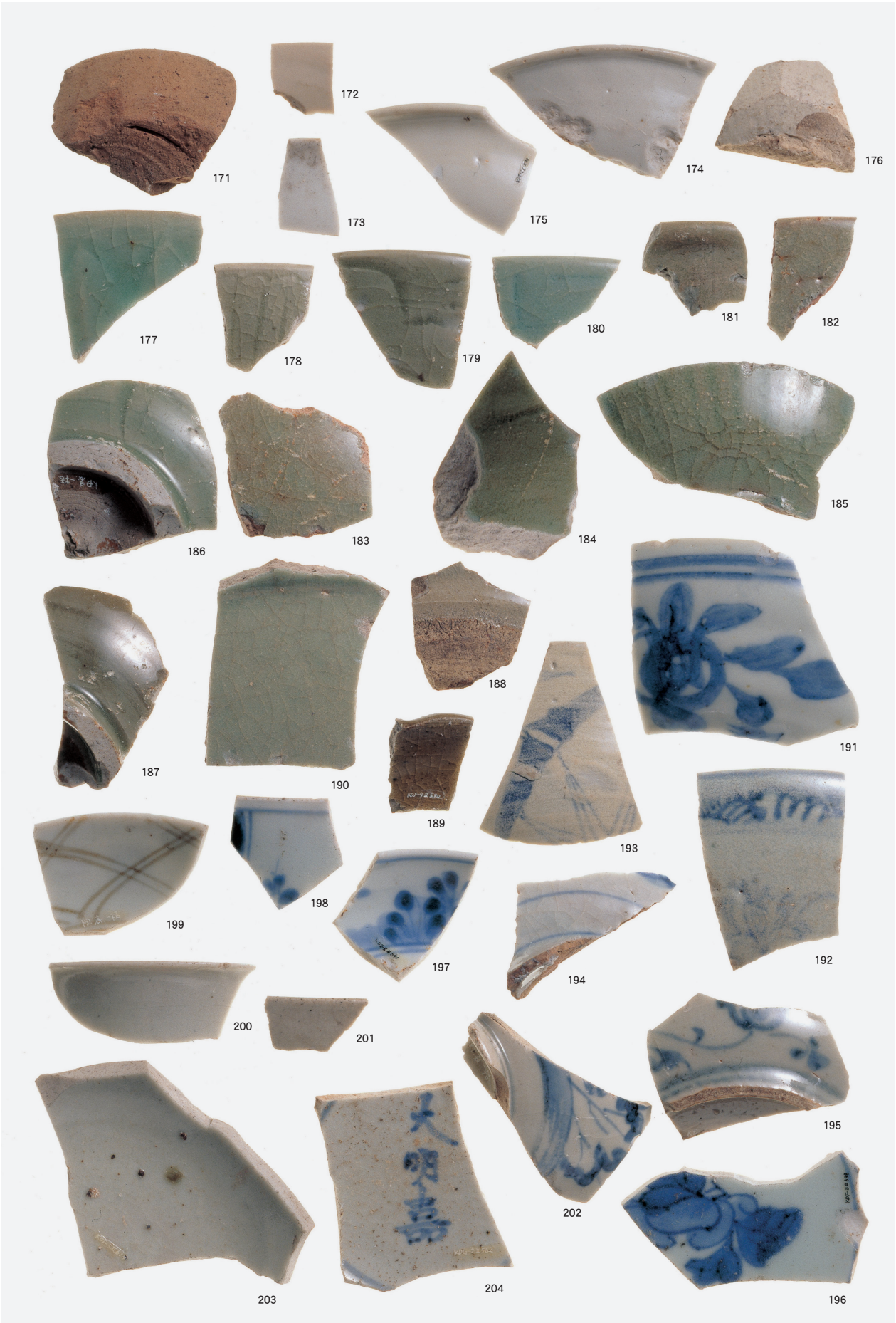


古代土師器（甕）

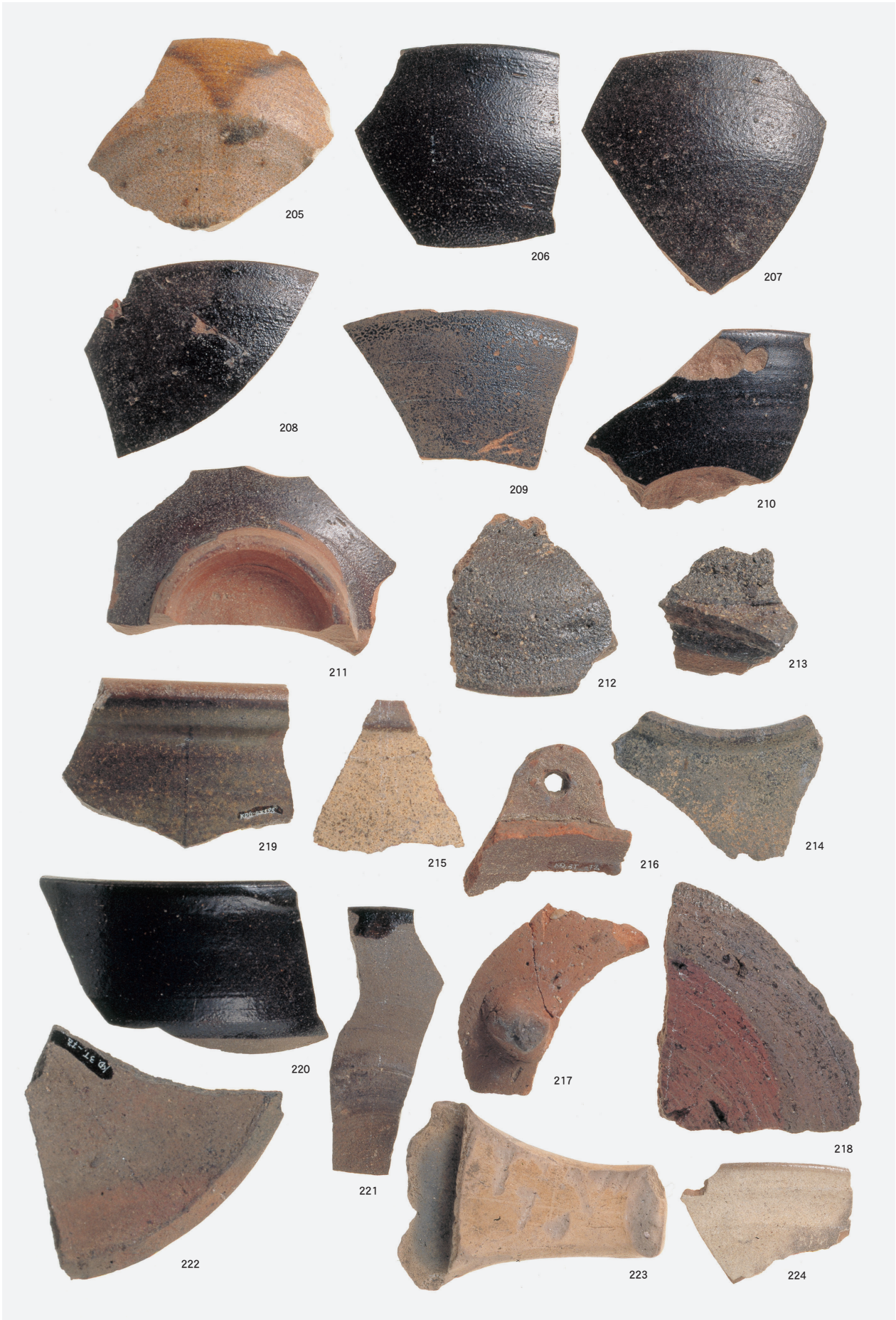


古代須恵器

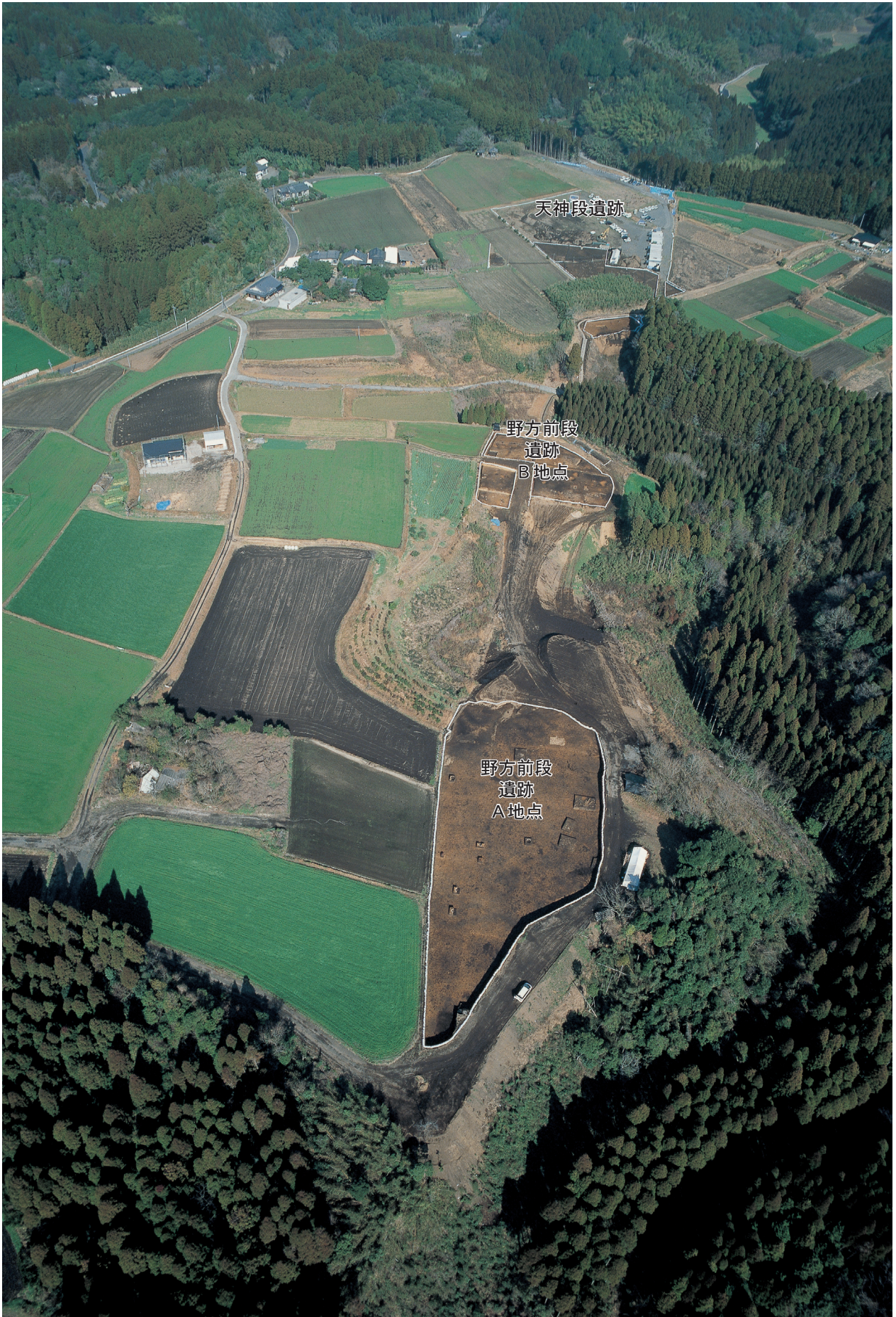
柿木段遺跡



中世・近世出土遺物



近世出土遺物（薩摩焼・土師器・肥前系陶器）



野方前段遺跡 遠景（南から）