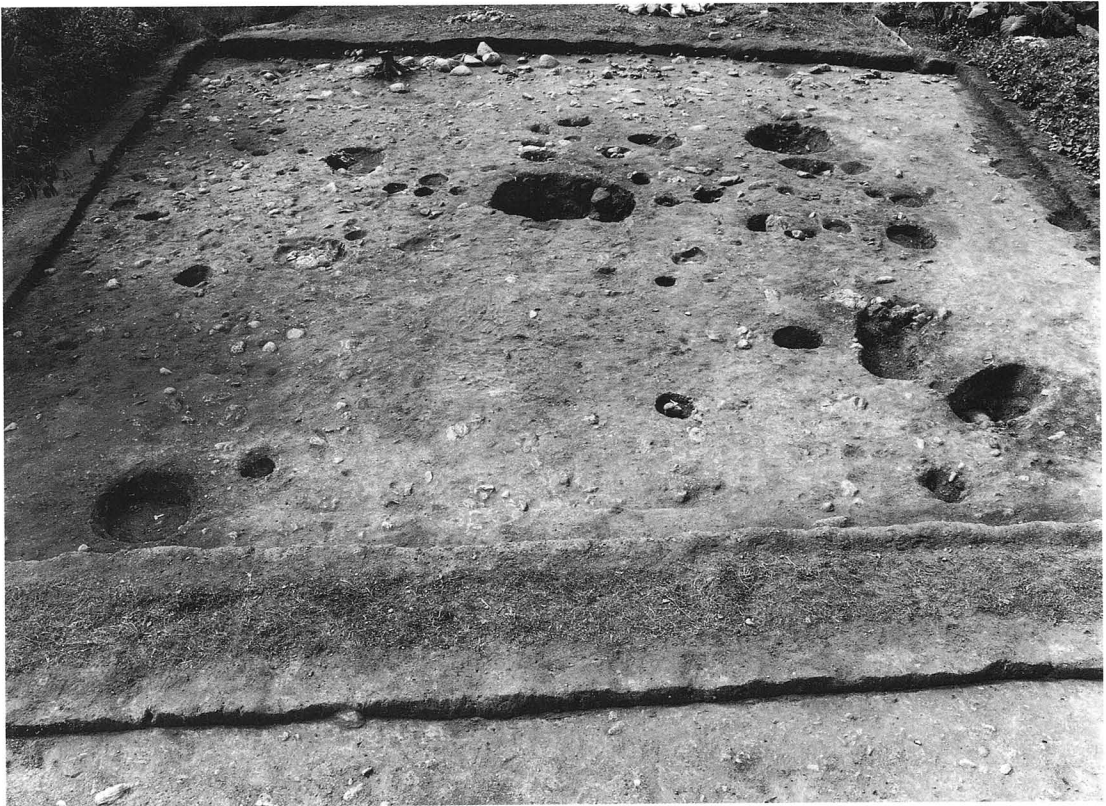




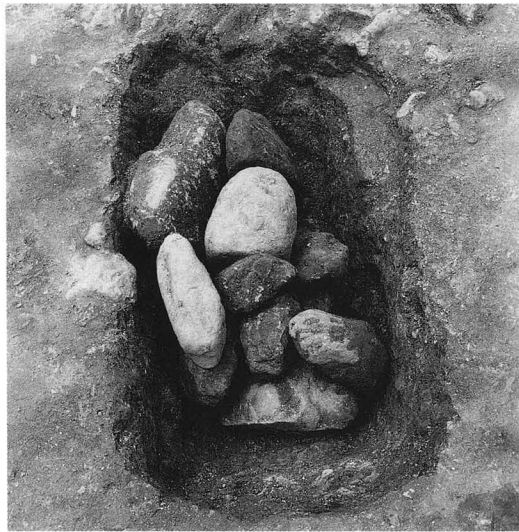
IV区 北部 (南から)



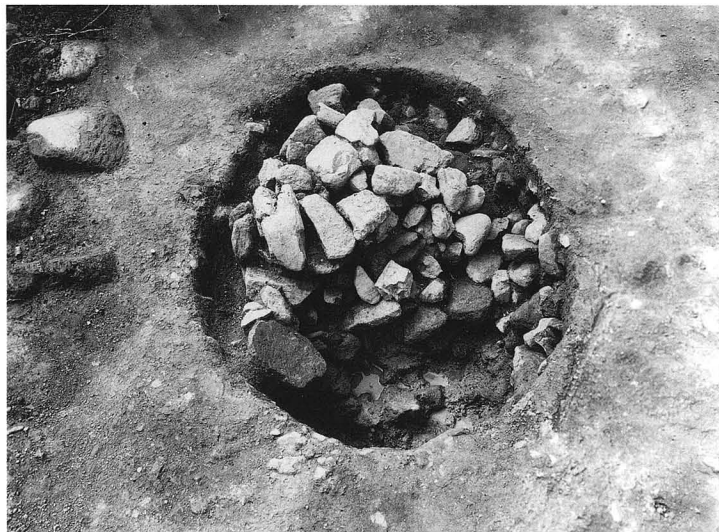
IV区 南部 (北から)



SK 5 9



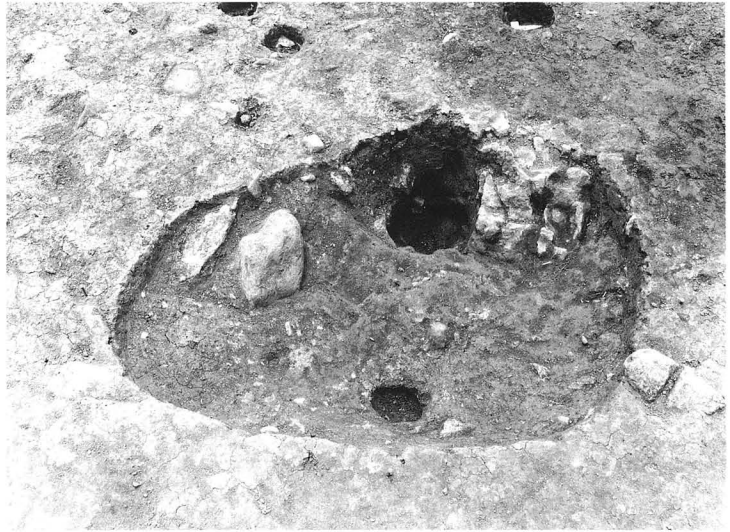
SK 6 1



SK 6 3



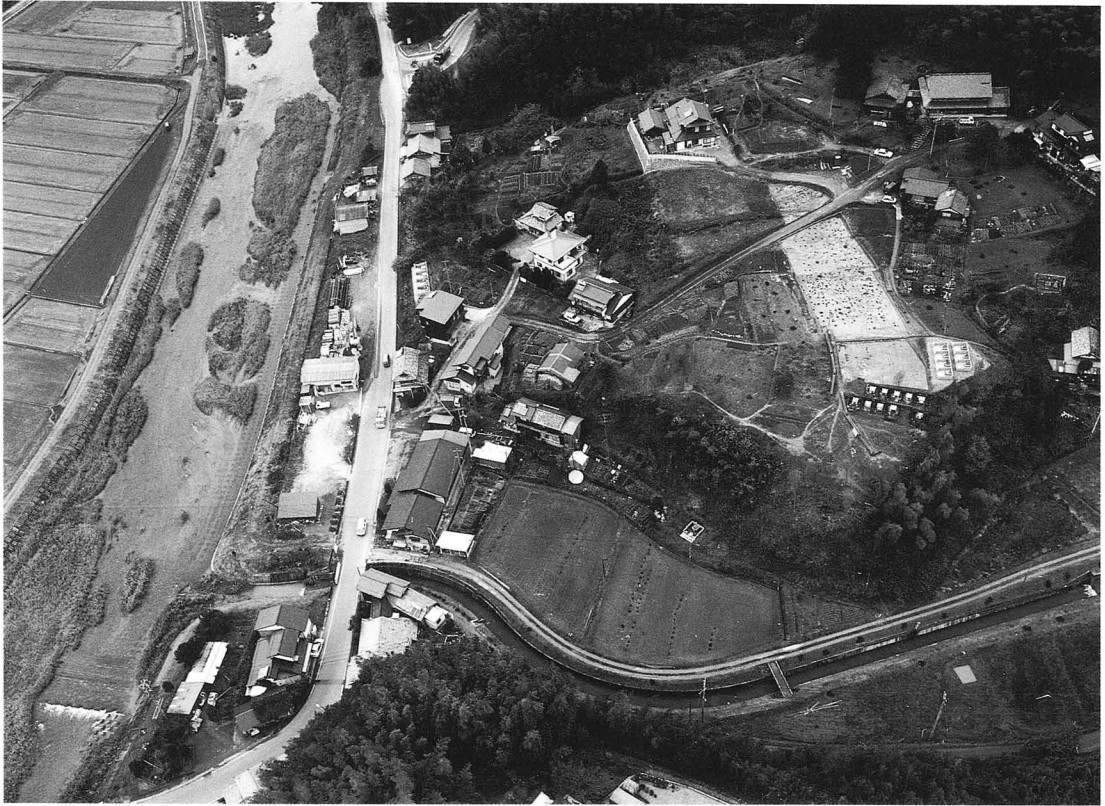
SK60



SK66



SK67



全 景 (南から)



調査前風景 (北から)



調査前風景（南から）



全 景



完掘状況（北から）



I区 完掘状況（東から）



I区 遺物出土状況



I区 SK01 土鍾出土状況



Ⅱ区 北側完掘状況（南から）



Ⅱ区 南側完掘状況（北から）



SK 0 4



P 5
柱痕出土状況



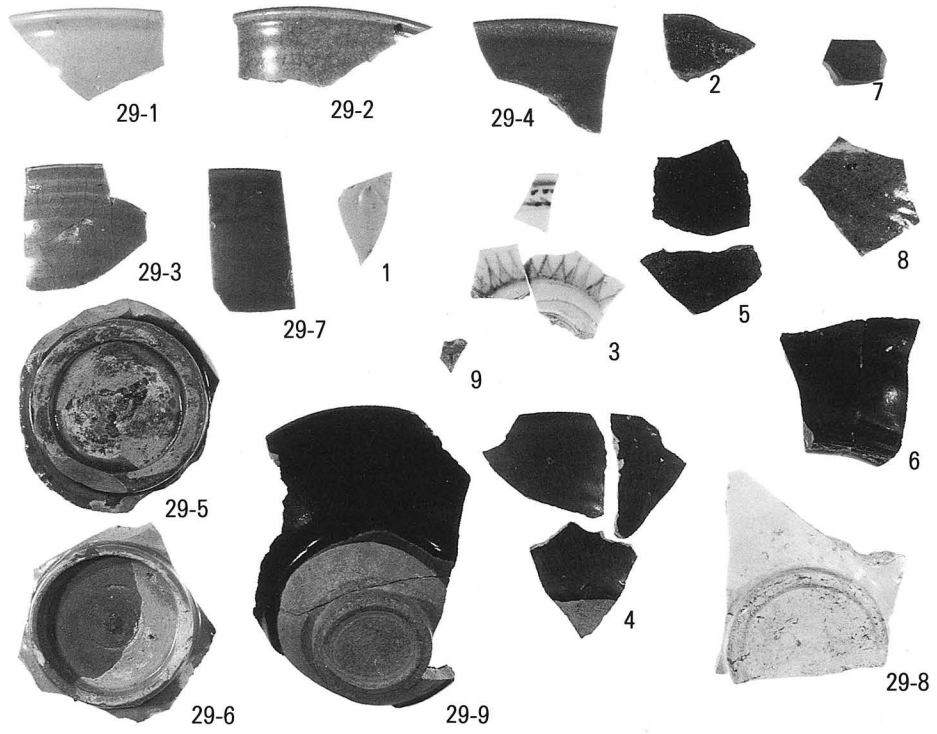
SB 0 3
柱痕出土状況



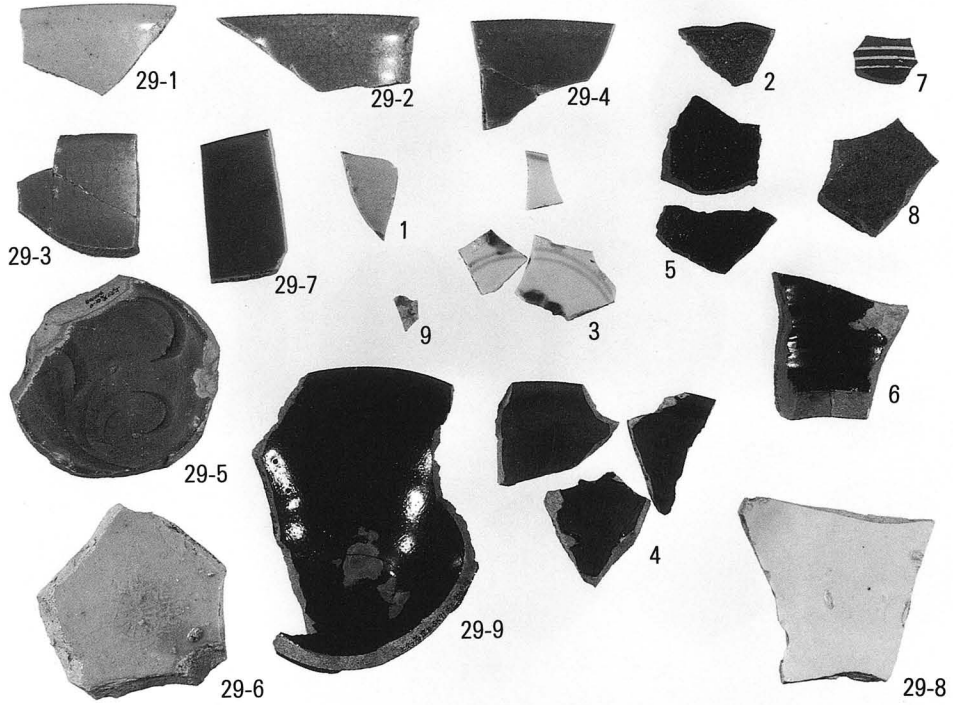
Ⅲ区 完掘状況（西から）



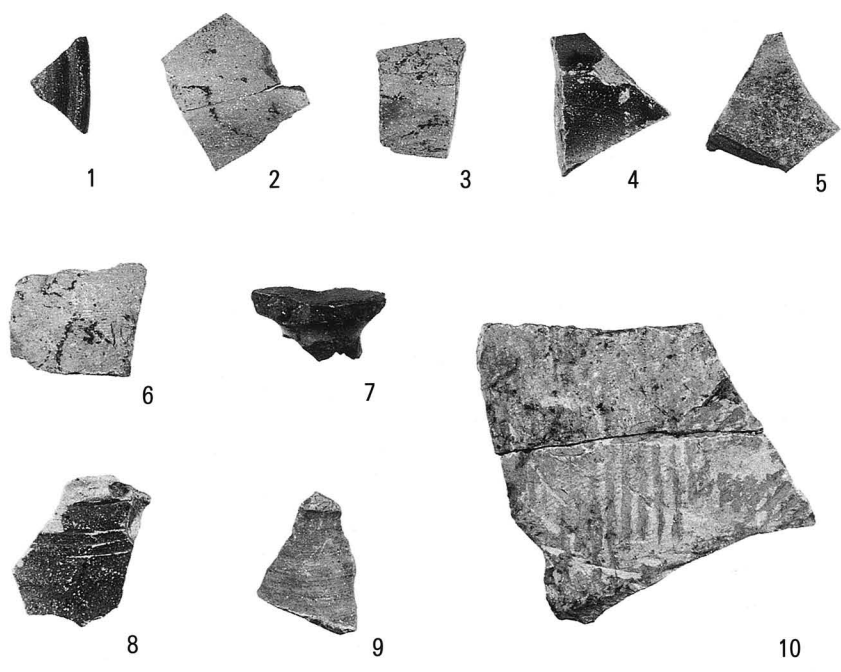
調査風景



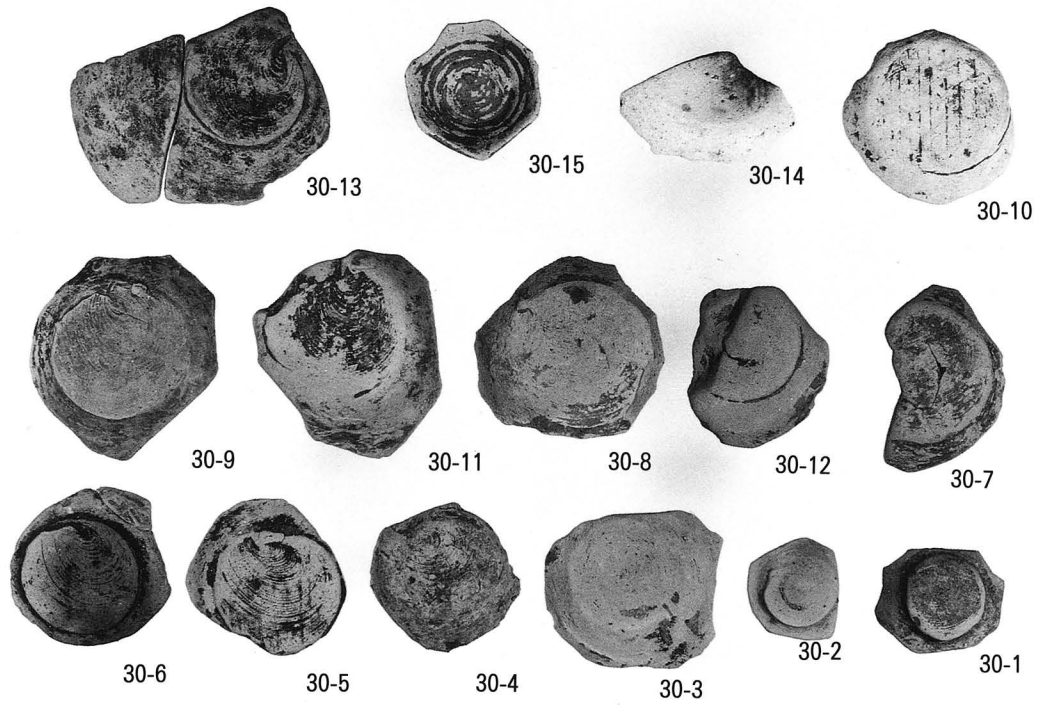
出土遺物（外面）



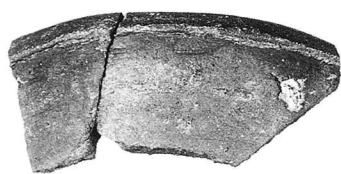
出土遺物（内面）



出土遺物



出土遺物



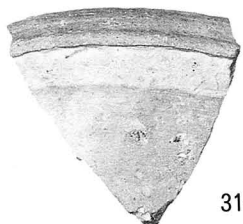
31-1



31-5



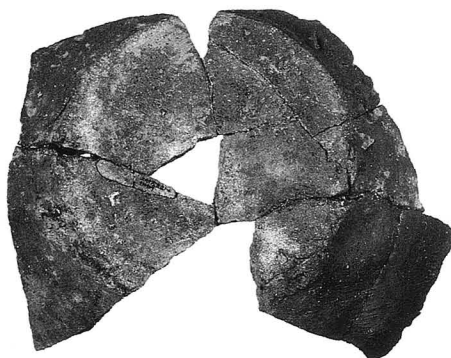
31-4



31-2

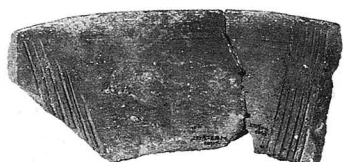


31-3



31-6

出土遺物 (外面)



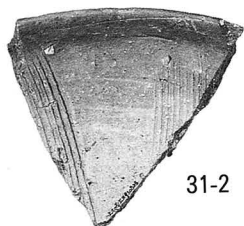
31-1



31-5



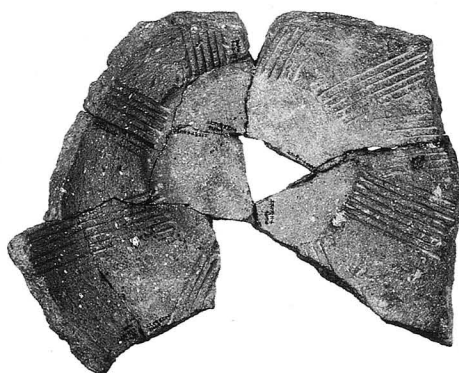
31-4



31-2

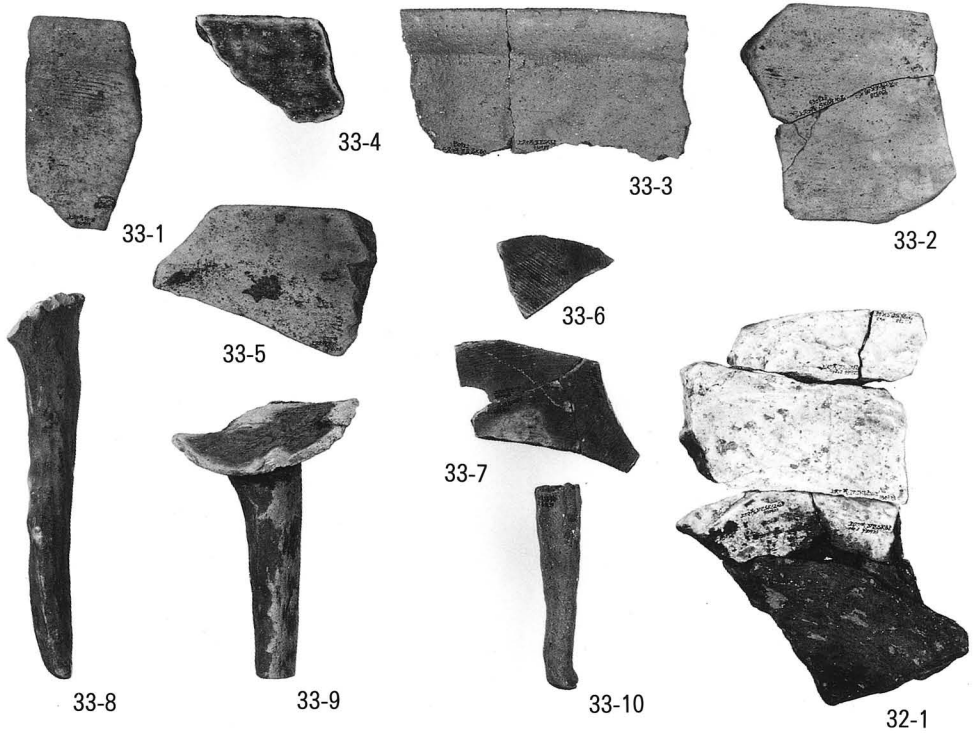


31-3

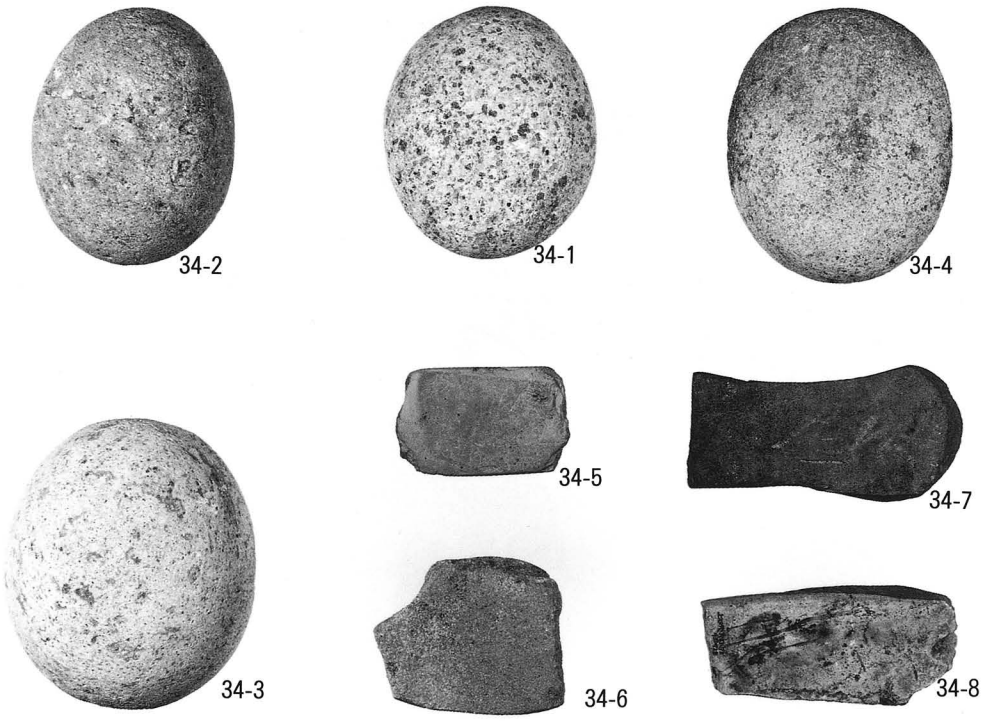


31-6

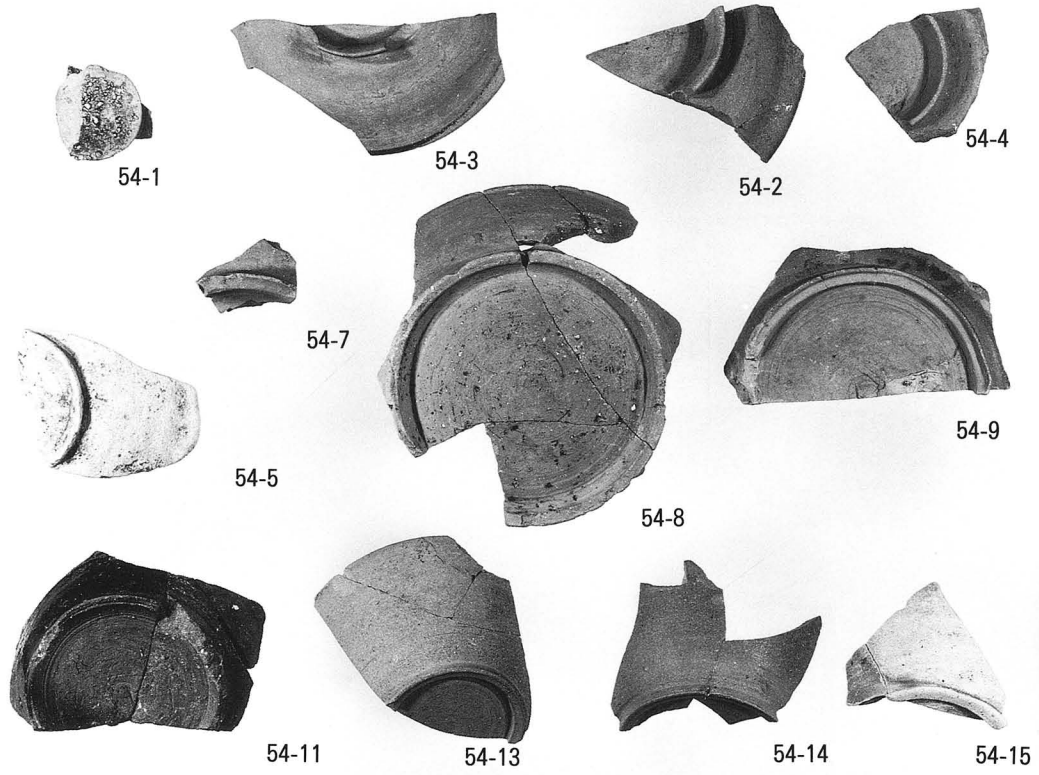
出土遺物 (内面)



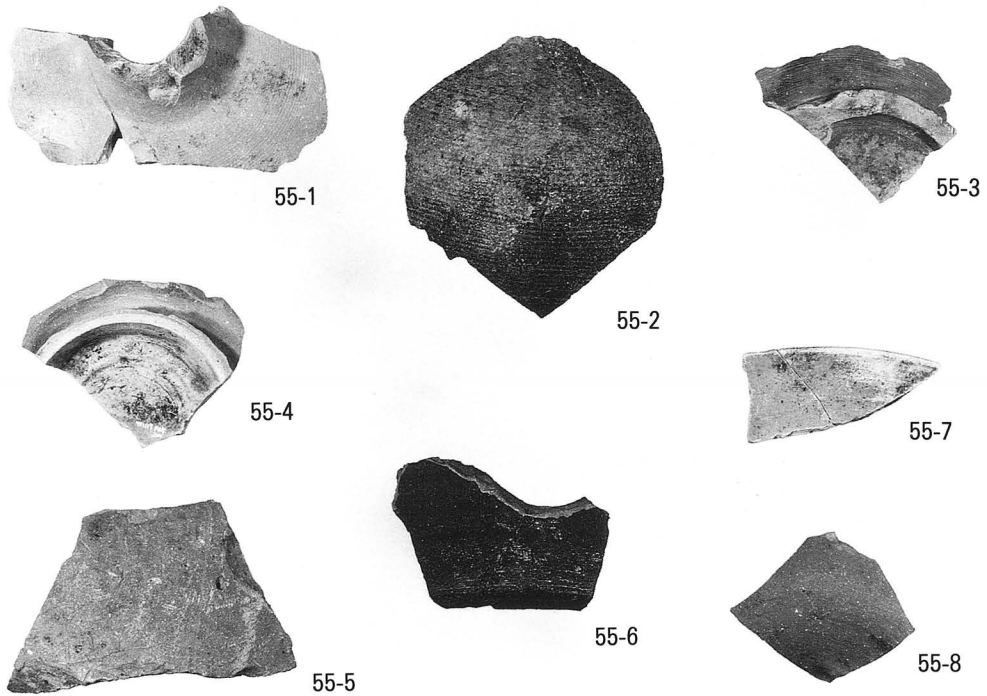
出土遺物



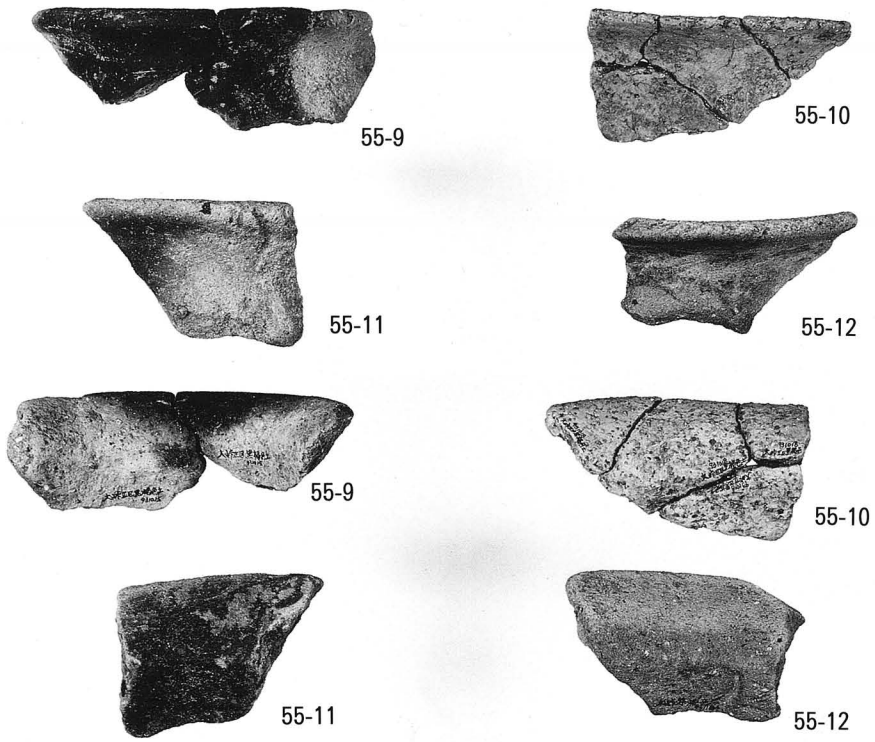
出土遺物



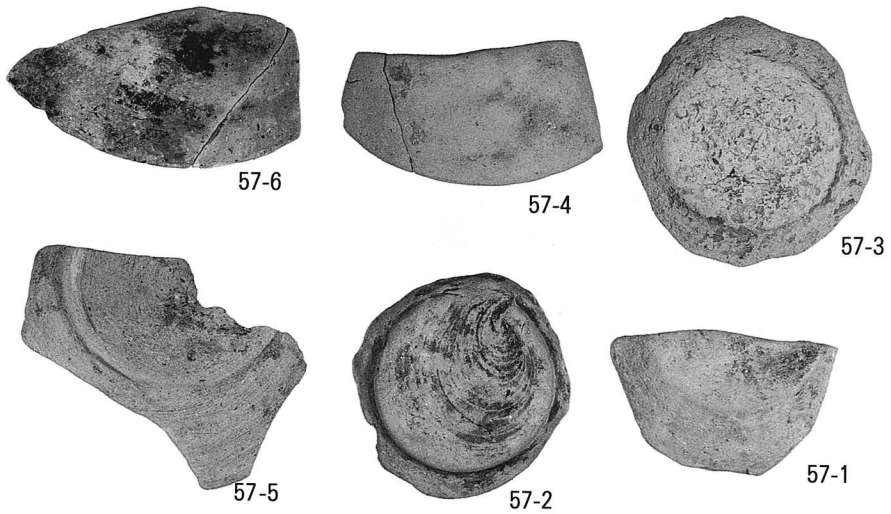
出土遺物



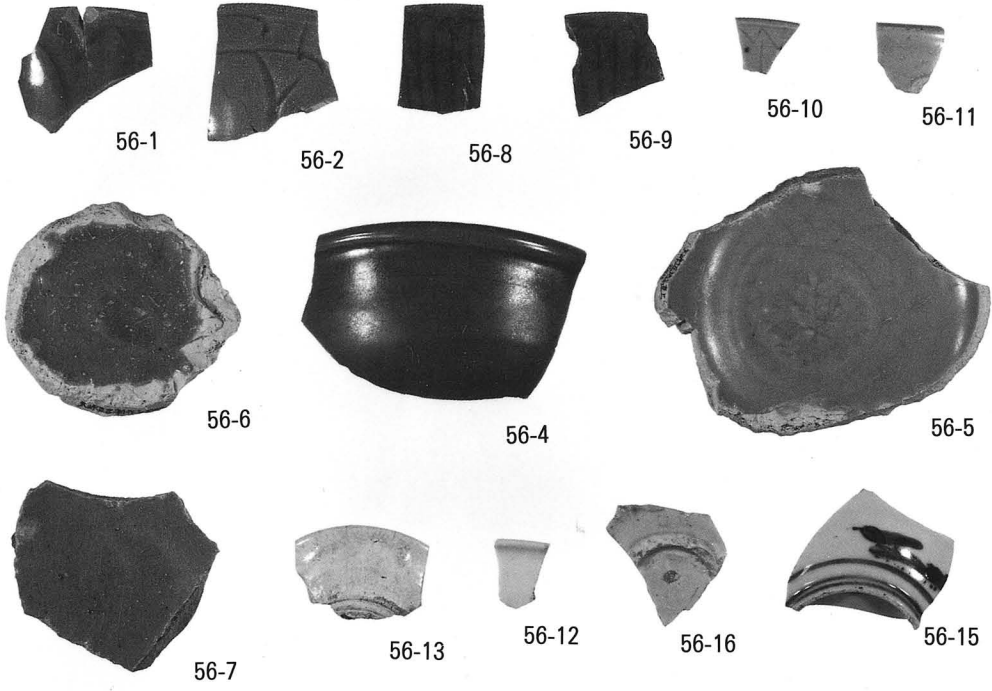
出土遺物



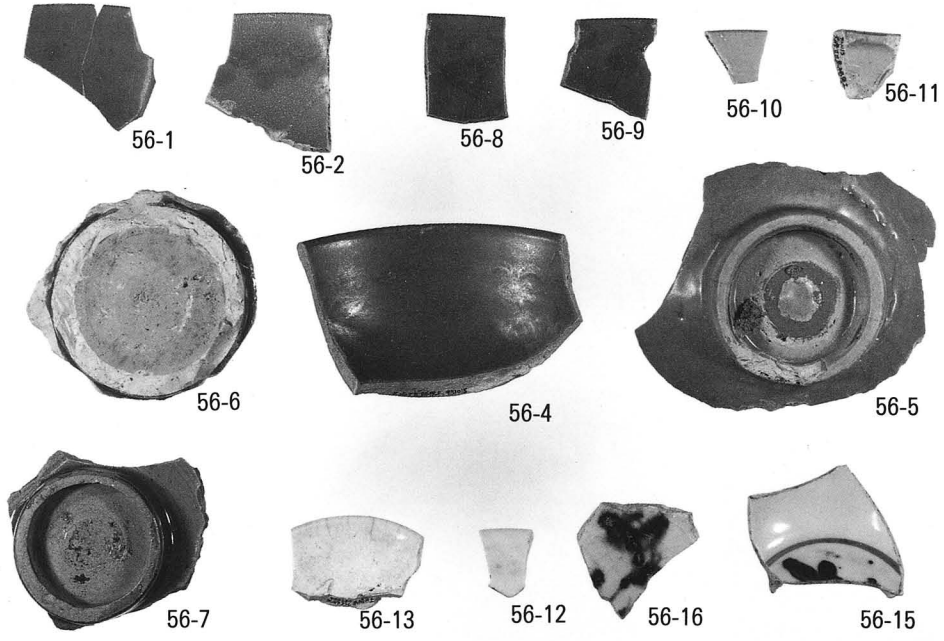
出土遺物 (上:外面, 下:内面)



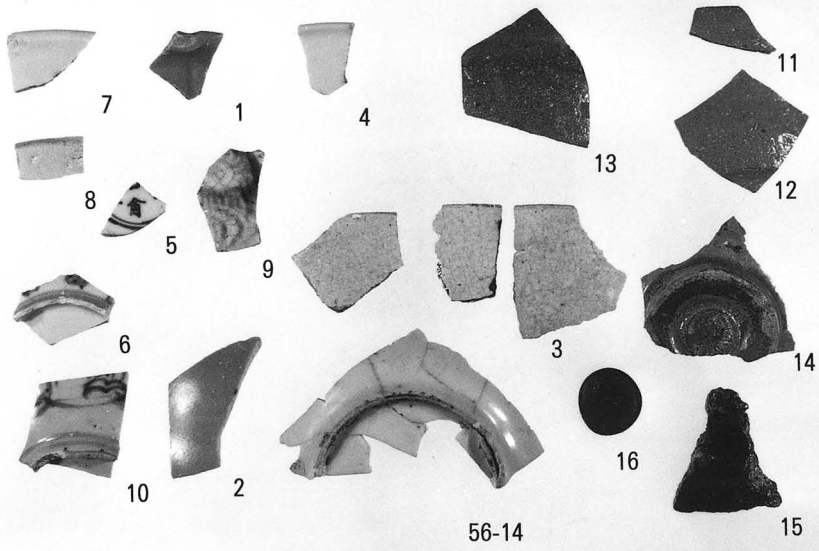
出土遺物



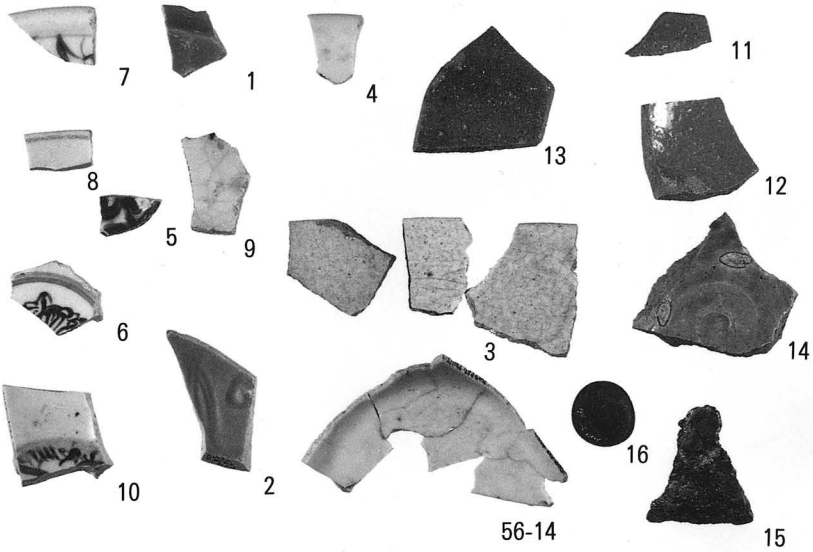
出土遺物



出土遺物



出土遺物 (外面)

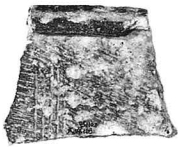


出土遺物 (内面)



56-3

出土遺物



59-1



59-2



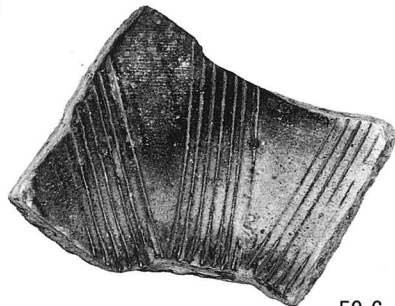
59-3



59-4

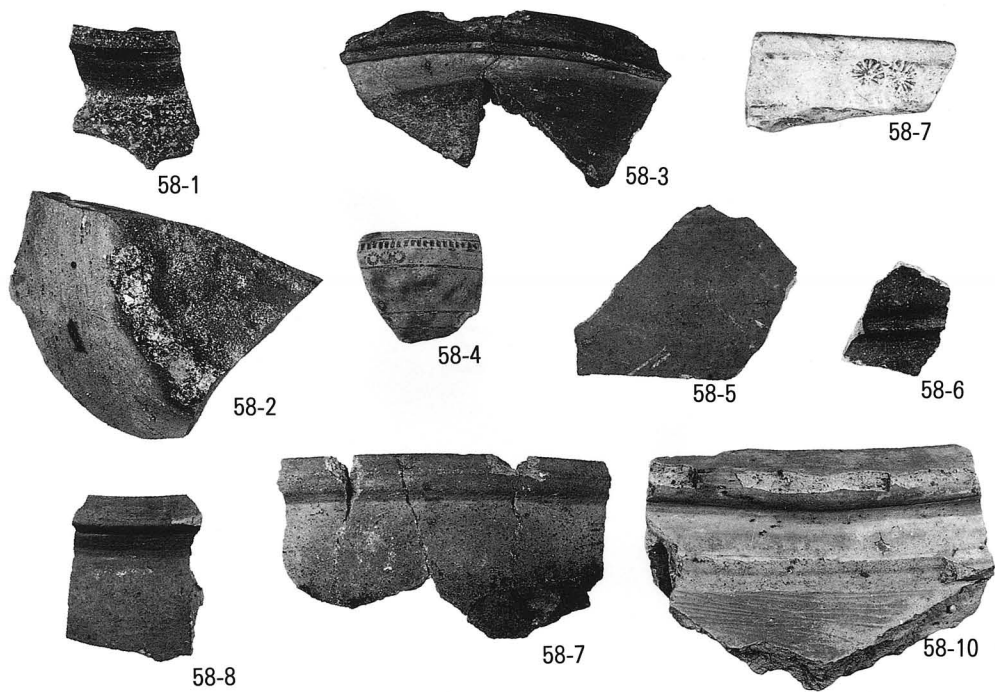


59-5

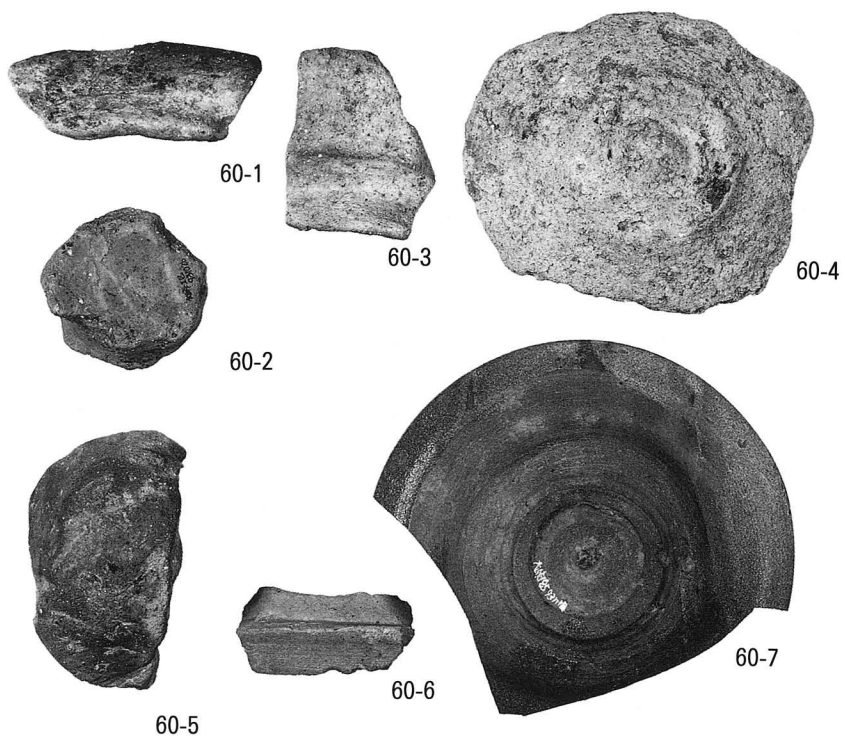


59-6

出土遺物



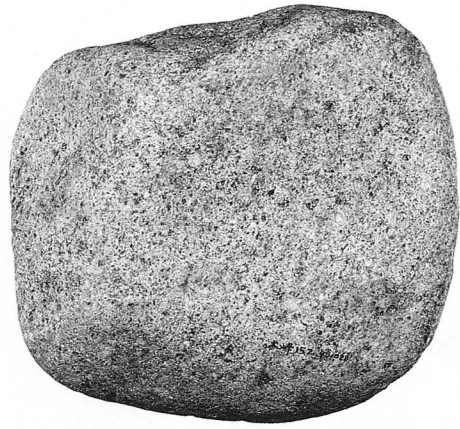
出土遺物



出土遺物



61-2



61-1



62-4



62-5



1



62-6



2



3



62-7



4



5



62-8



6



7



8



62-9



9



10



62-1



11



12



13



14



15



16



17



18



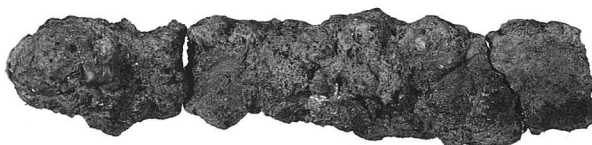
19



20



36-1



37-8



63-1



64-1



37-4



63-2



37-5



37-6

出土遺物



64-2

出土遺物

上久々茂土居跡・大峠遺跡

—一般国道191号改築に伴う埋蔵文化財発掘調査報告書—

1994年3月発行

発行 島根県教育委員会

松江市殿町1番地

印刷 島根印刷株式会社
