

図版



奥山古墳からみた景色



- 1 北方向 左下隅が古墳付近
- 2 西方向 左下が古墳
- 3 北方向 吹上浜砂丘と万之瀬川旧河口付近



1 北より 正面中央が古墳 2 北東より 中央右側が古墳 3 北より 右側中央が古墳



1 2001年9月 西より

2 調査開始時清掃前 西より

3 調査開始清掃時 西より



4 調査開始清掃時 南より



石棺検出状況 西より



1 検出状況 東より 2 西より 3 西より (低位置)



1 東より 2 東より（低位置） 3 南より



1 南東より 2 北東より



1 東半部 北より 2 棺内 南東より



1 西小口 西より



2 西小口 北側



3 西小口 南側

1 西小口 北西より



2 西小口 南東より



3 棺外墓壙充填状況





1 石棺蓋石および
周辺散乱石材



2 北西側石細部



3 南西側石細部



4 南東側石細部



5 北東側石細部

1 北西より



2 南西より



3 東壁土層断面





1 4tr 北東より



2 7tr 南より



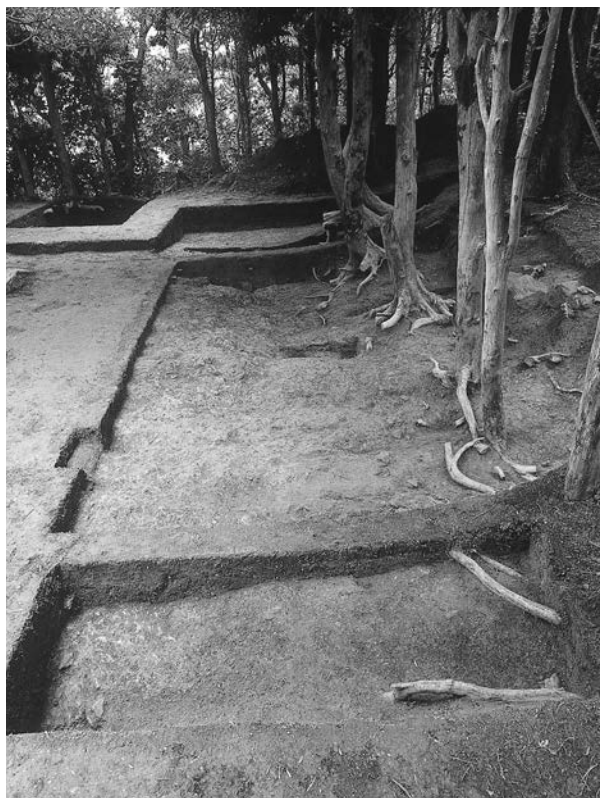
3 7tr 北壁 南より

1 2tr 北東より

2 石棺調査区から 2tr 間
北西より

3 6tr 北西より





1 検出状況 西より



2 遺物出土状況 西より



3 遺物出土状況 東より

1 中央部遺物出土状況
細部 北東より



2 中央部遺物出土状況
細部 北より



3 中央部遺物出土状況
細部 北より





1 全景
北西より



2 全景
北東より



1 全景
西より（低位置）



2 壺出土状況
北より



1 南 tr および
石棺調査区 南西より



2 墳丘南側 南西より



3 南 tr 東部および 6tr
西より

1 渡り土手
北より



2 南 tr 南北
ベルト東面
東より



3 南 tr 東壁
西より





1 8tr
北より



2 8tr
北西より



3 8tr 西側
段壁面
北東より

1 調査区北端より 北より



2 石棺調査区以南 北より



3 石棺以南南西部 北東より

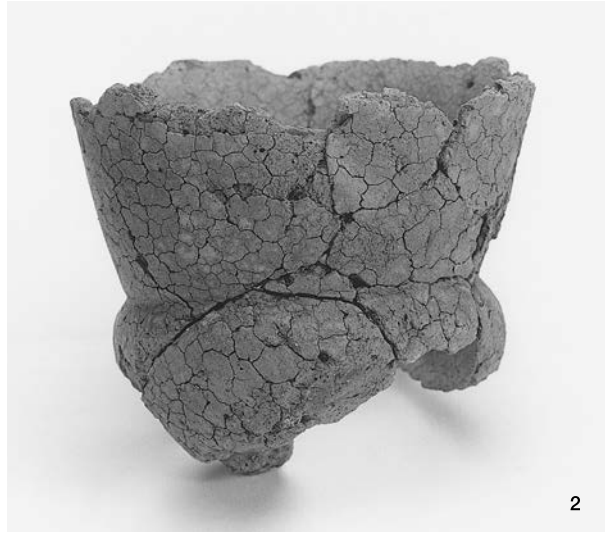


4 石棺以南南東部 北西より





1



2



3



4

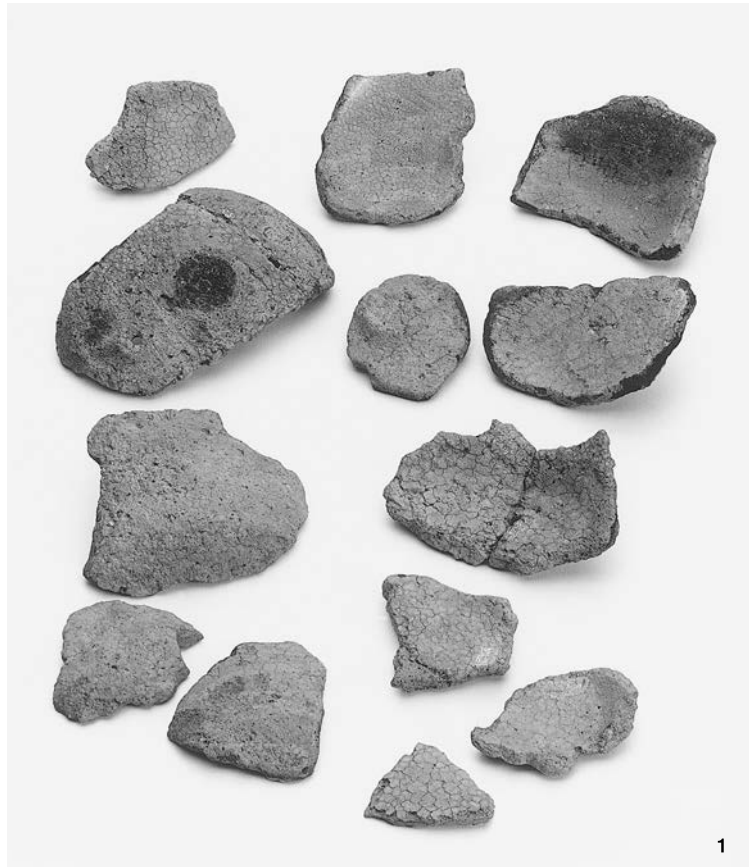
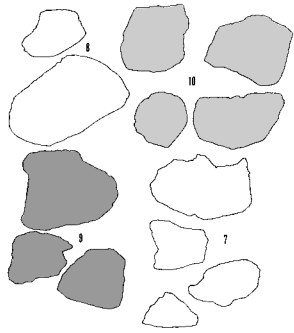


5

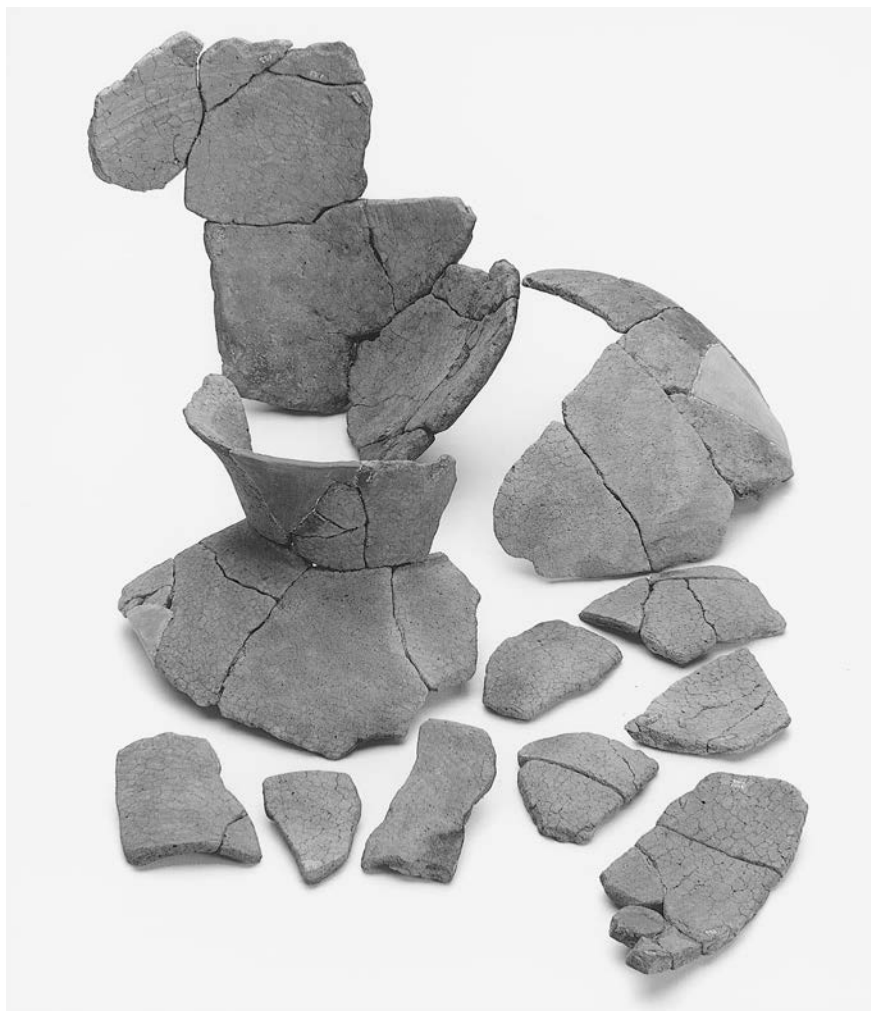


6

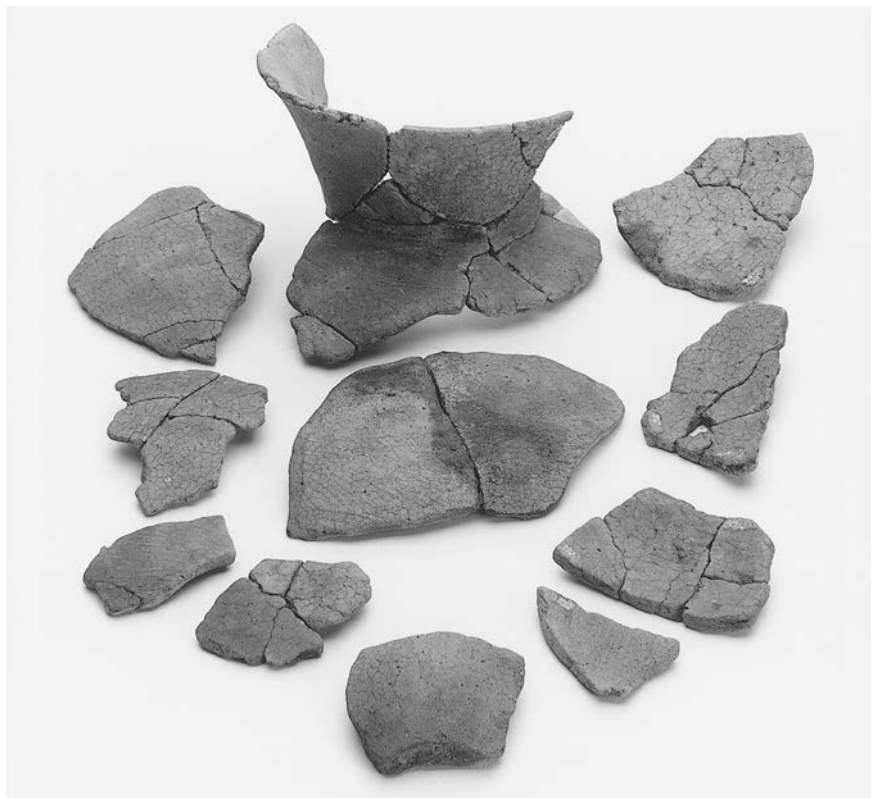
1 小型丸底壺 (3) 2 小型丸底壺 (2) 3 小型丸底壺 (1) 4 小型丸底壺 左 (4) · 右 (5)
 5 脚付短頸壺 (6) 6 鉢 (11)



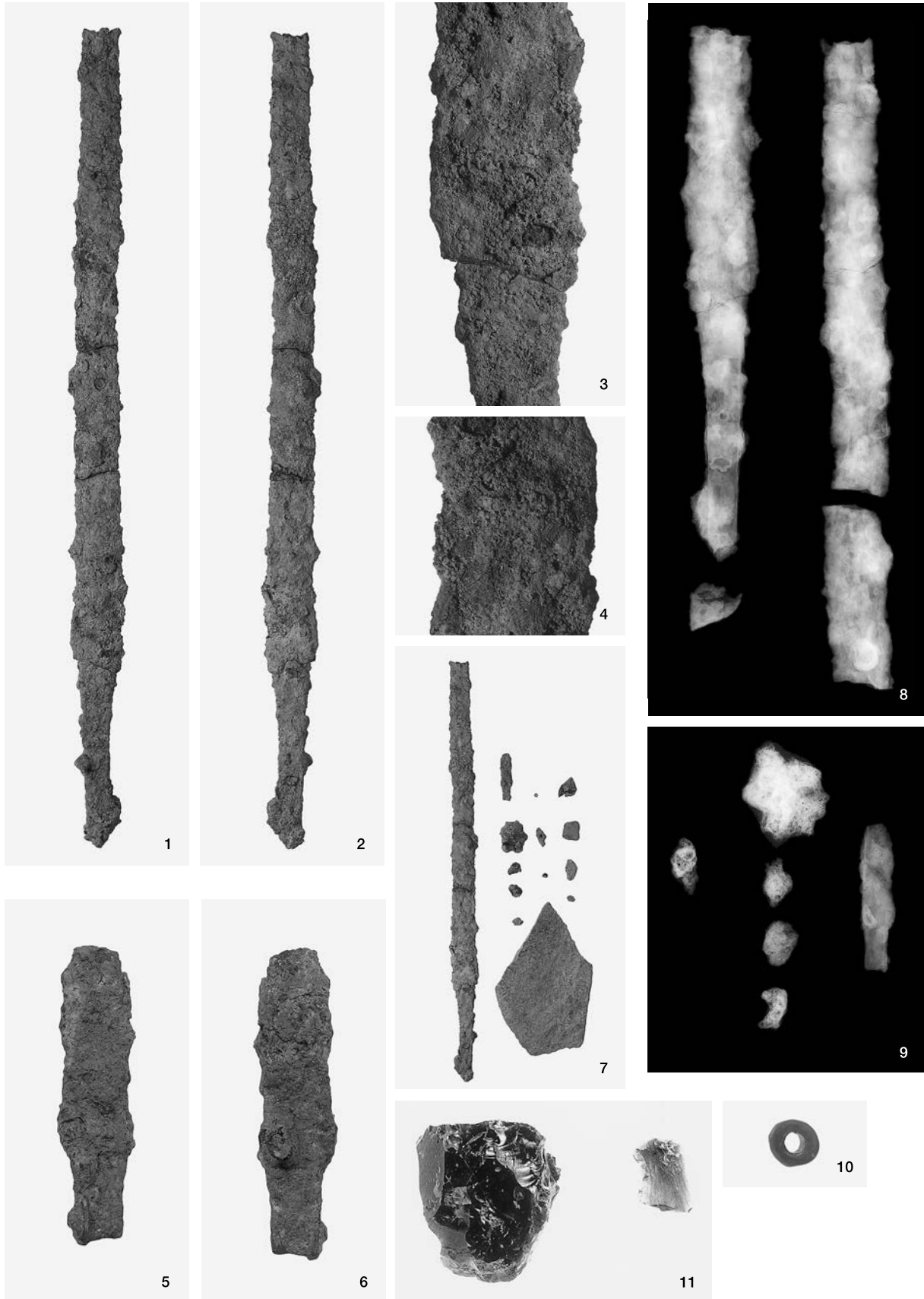
1 高杯 (7～10) 2 高杯・器台または脚付壺 (左列前より 18・13・14・16 : 右列前より 12・17・15・19)
 3 高杯 (16) 4 器台または脚付壺 (19)



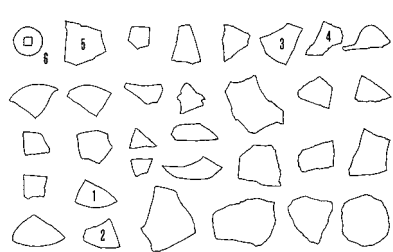
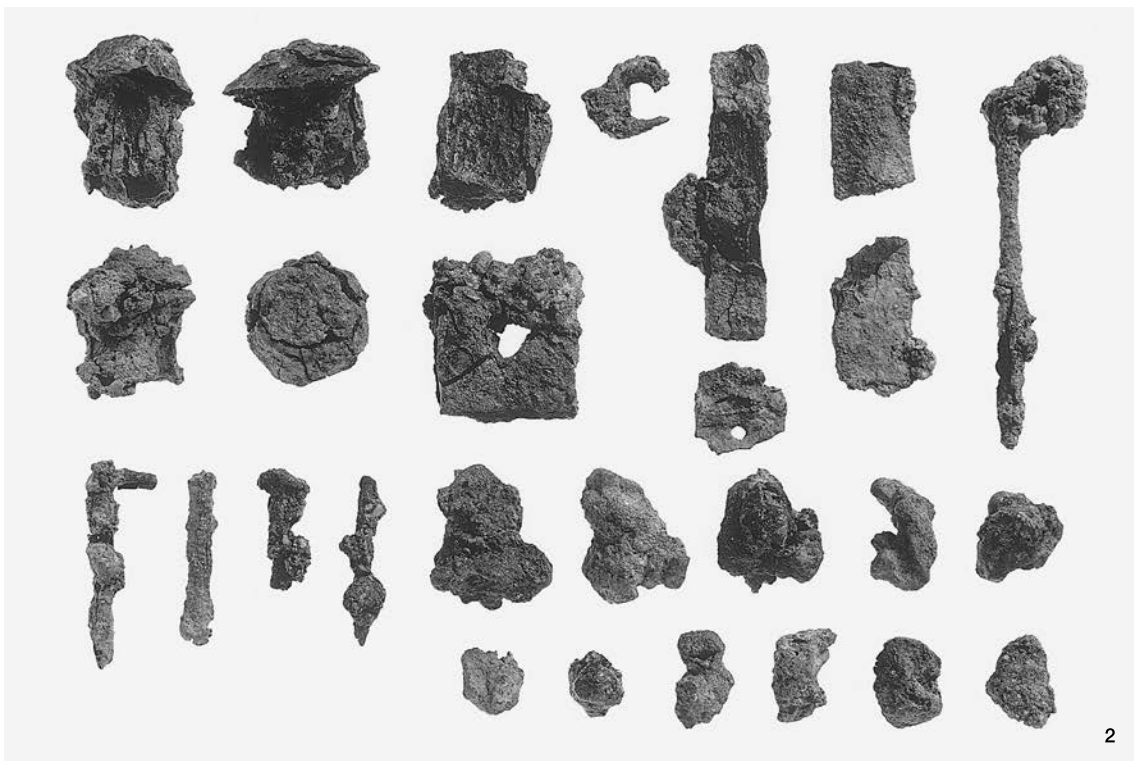
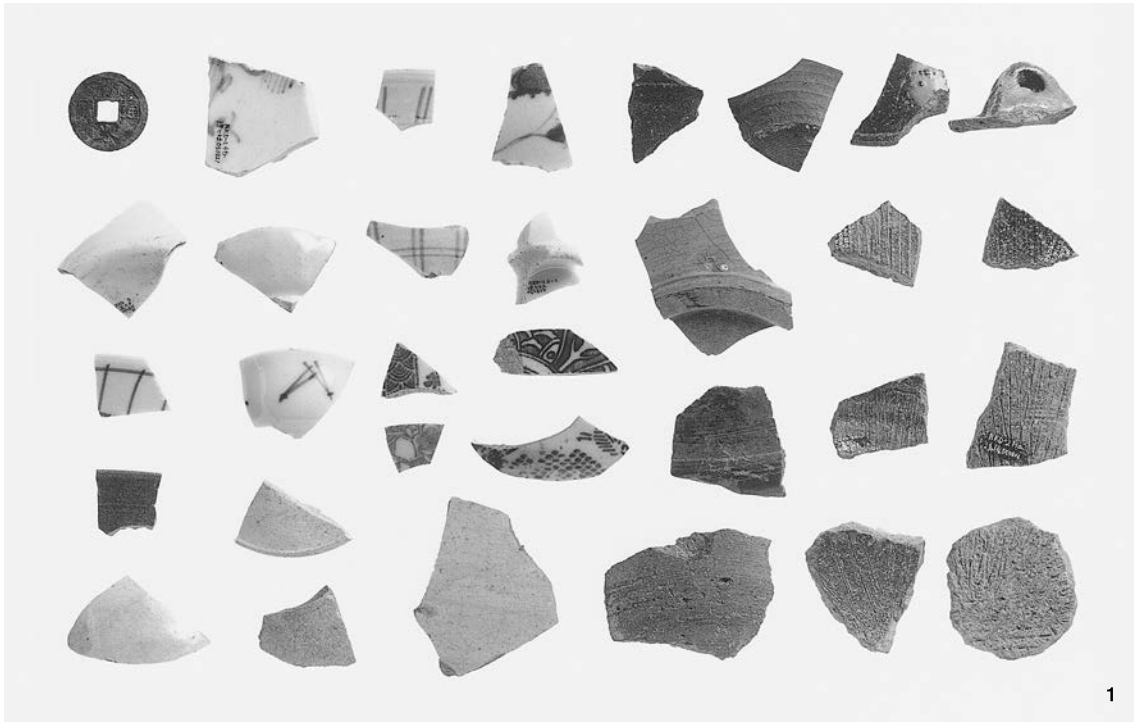
1 壺(20)



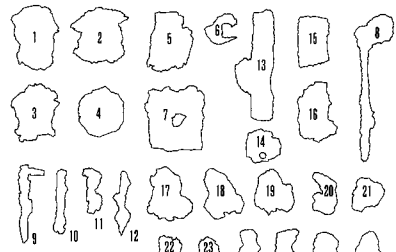
2 壺(21)



1 鉄剣 2 鉄剣(同裏面) 3 鉄剣細部 4 鉄剣細部 5 刀子 6 刀子(同裏面)
 7 加世田歴史資料館所蔵資料一括 8 鉄剣 X線 9 刀子(左)・鉄滓 X線 10 ガラス玉
 11 古墳以前の遺物・黒曜石



1



2

1 陶磁器
2 鉄製品・鉄滓

報告書抄録

フリガナ	サツマカセダ オクヤマコフンノケンキュウ							
書名	薩摩加世田 奥山古墳の研究							
副書名								
巻次								
シリーズ名	鹿児島大学総合研究博物館研究報告							
シリーズ番号	No. 4							
編著者名	橋本達也・藤井大祐・甲斐康大							
発行機関	鹿児島大学総合研究博物館							
所在地	890-0065 鹿児島市郡元1-21-30							
発行年月日	2009年3月31日							
フリガナ 所収遺跡	フリガナ 所在地	コード		北緯	東経	調査期間	調査 面積	調査 原因
		市町村	遺跡番号					
奥山古墳	鹿児島県 南さつま市 加世田小湊 5261	4	29	31° 25'5''	130° 16'28''	2005.3.1 ～3.17 2005.8.16 ～9.9	41.95㎡ 63.62㎡	学術 調査
所収遺跡	種別	主な時代	主な遺跡	主な遺物	特記事項			
奥山古墳	古墳	古墳時代	円墳13.5m (箱式石棺・ 墳丘区画溝 ・墳丘区画 テラス・渡 り土手)	土師器	墳丘範囲を確認。石棺 には天草産砂岩石材を 用いる。墳丘区画溝で 出土した土師器は底部 穿孔の土器が多い。			

本書は研究・教育活動を目的として個人で利用される場合は、すべて複写可です。

著作権法第31条に基づく一部分の複写制限は適用されないものとします。

鹿児島大学総合研究博物館研究報告

- | | | |
|------|---------------|-------------------|
| No.1 | 九州植物目録 | 初島住彦 著 |
| No.2 | シラス百景 | 稲田 博 著 (大木公彦 監修) |
| No.3 | 大隅串良 岡崎古墳群の研究 | 橋本達也・藤井大祐・甲斐康大 編著 |
-
-

鹿児島大学総合研究博物館研究報告 No.4

薩摩加世田 奥山古墳の研究

編集 橋本達也・藤井大祐・甲斐康大

2009.03.31

鹿児島大学総合研究博物館

890-0065 鹿児島市郡元1-2 1-3 0

099-285-8141

STUDIES ON SATSUMA KASEDA OKUYAMA TUMULUS

Report on archaeological investigations of
fourth century burial mound in Kagoshima

Tatsuya Hashimoto

Daisuke Fujii

Yasuhiro Kai

六堂会



奥山

2009

The Kagoshima University Museum

