

写图 55 D1地区掘立柱建物址群



写真 56
掘立柱建物址 1



1. 南から



2. 東から



1. 建物址4 東から（建2は未堀）



2. 西から（建2は未堀）

写図 58
堀立柱建物址 3



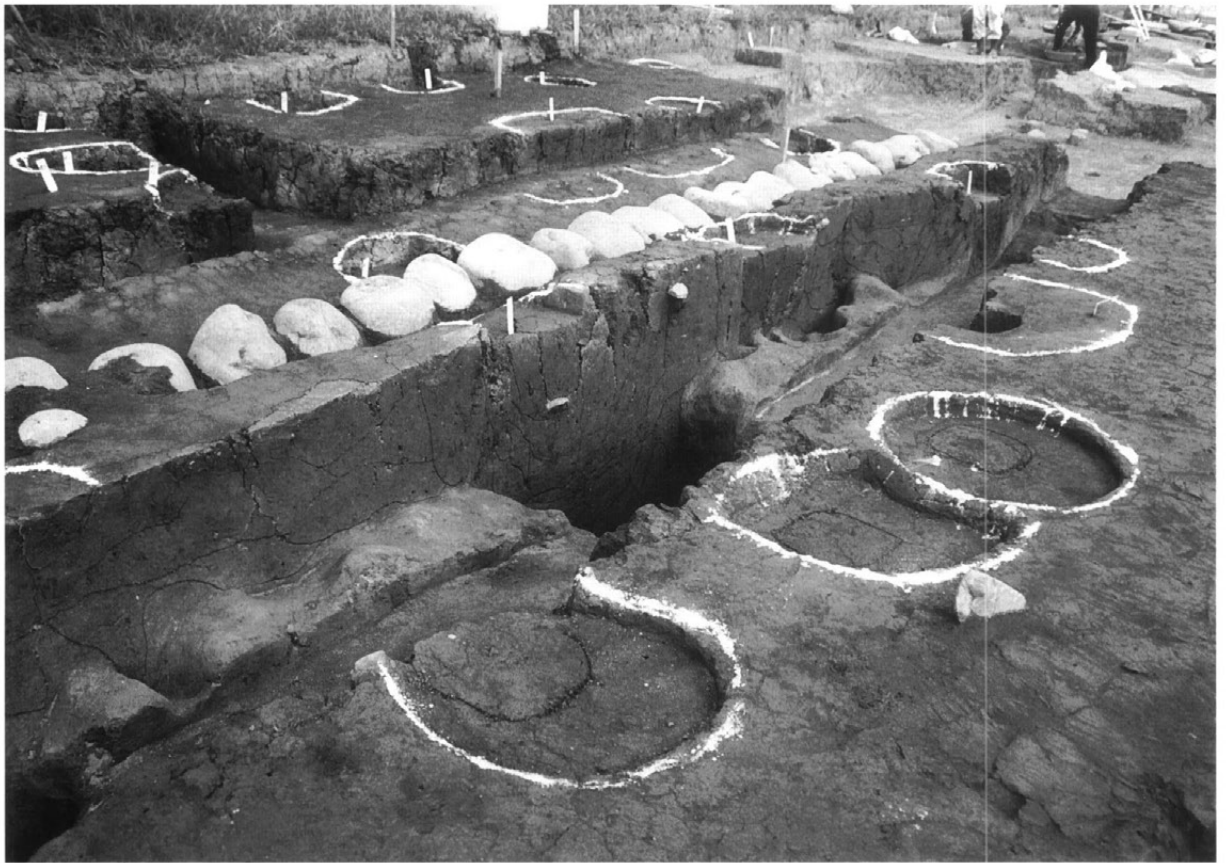


1. 北から

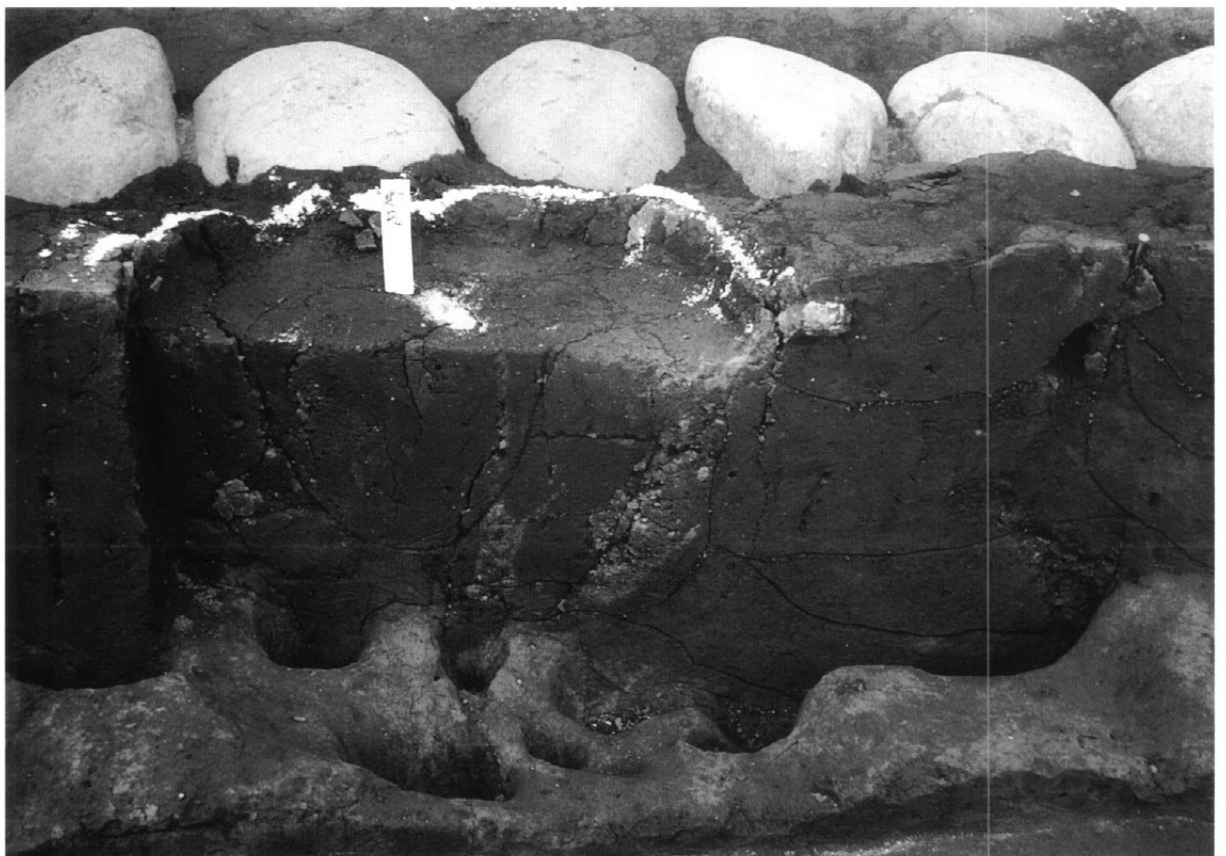


2. 東から

写真60
堀立柱建物址のピット
(1)



1. 建物址11



2. 建物址11、P 4・P 5

写図 61 堀立柱建物址のピット (2)



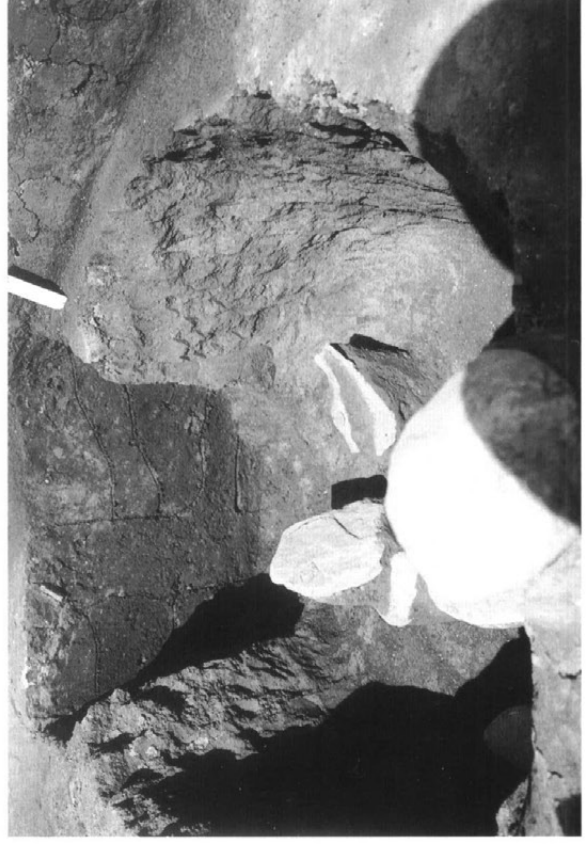
1. 建物址 4 P 23の上縁



2. P 23



3. 建物址 4 P 41



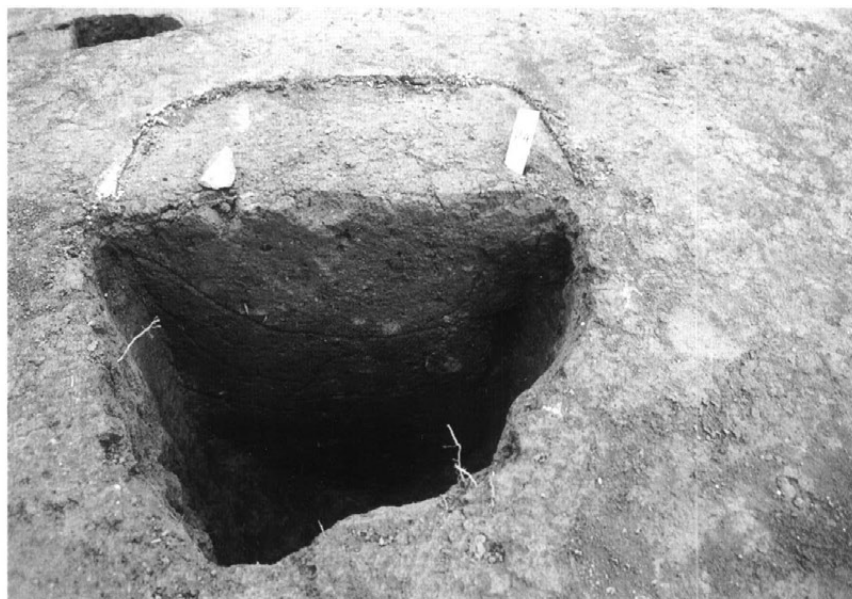
4. P 43 (117住と重複)

写図 62
堀立柱建物址のピット
(3)

1. 建物址3 P1



2. 建物址3 P4



3. 建物址15





1. 土坑29・31



2. 44・77号住居址、土坑31出土灰釉陶器

写図 64
77号住居址・堀立柱建物址 22



1. 南から

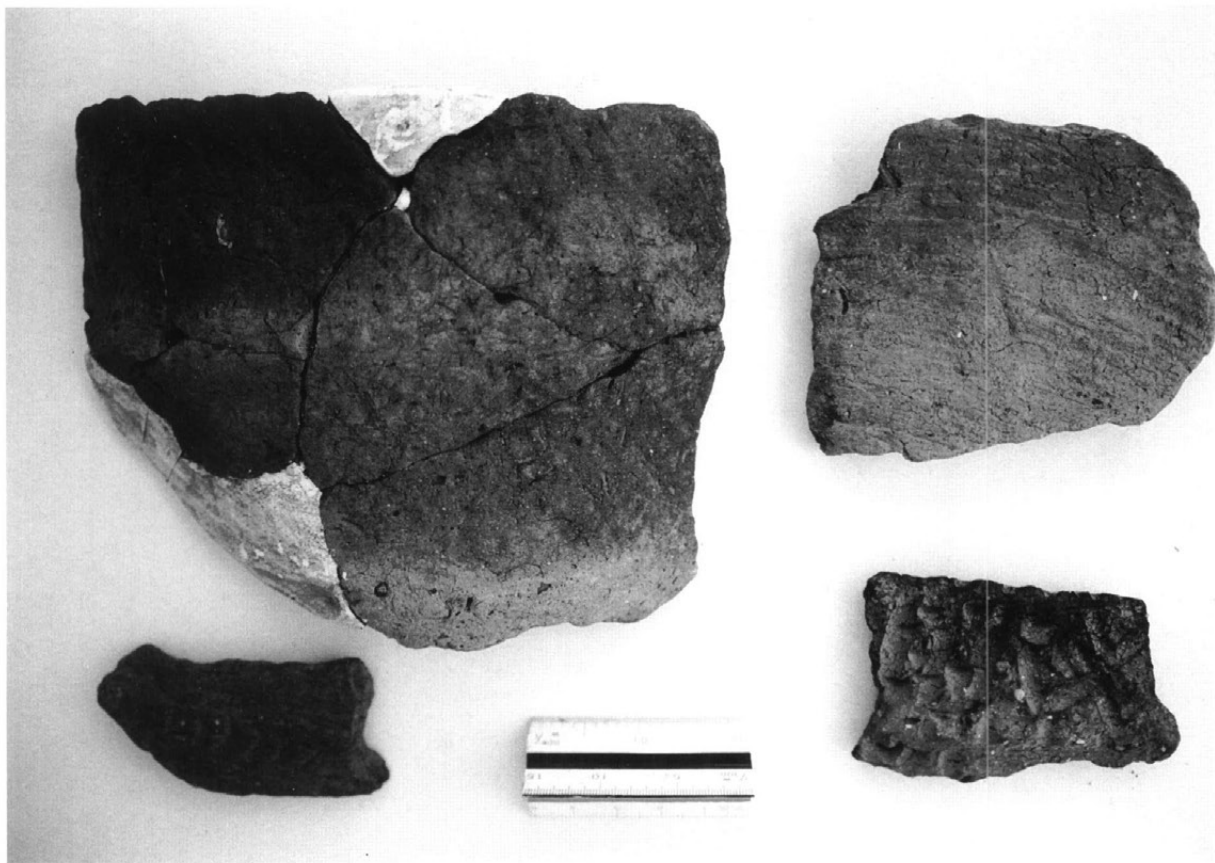


2. 西から

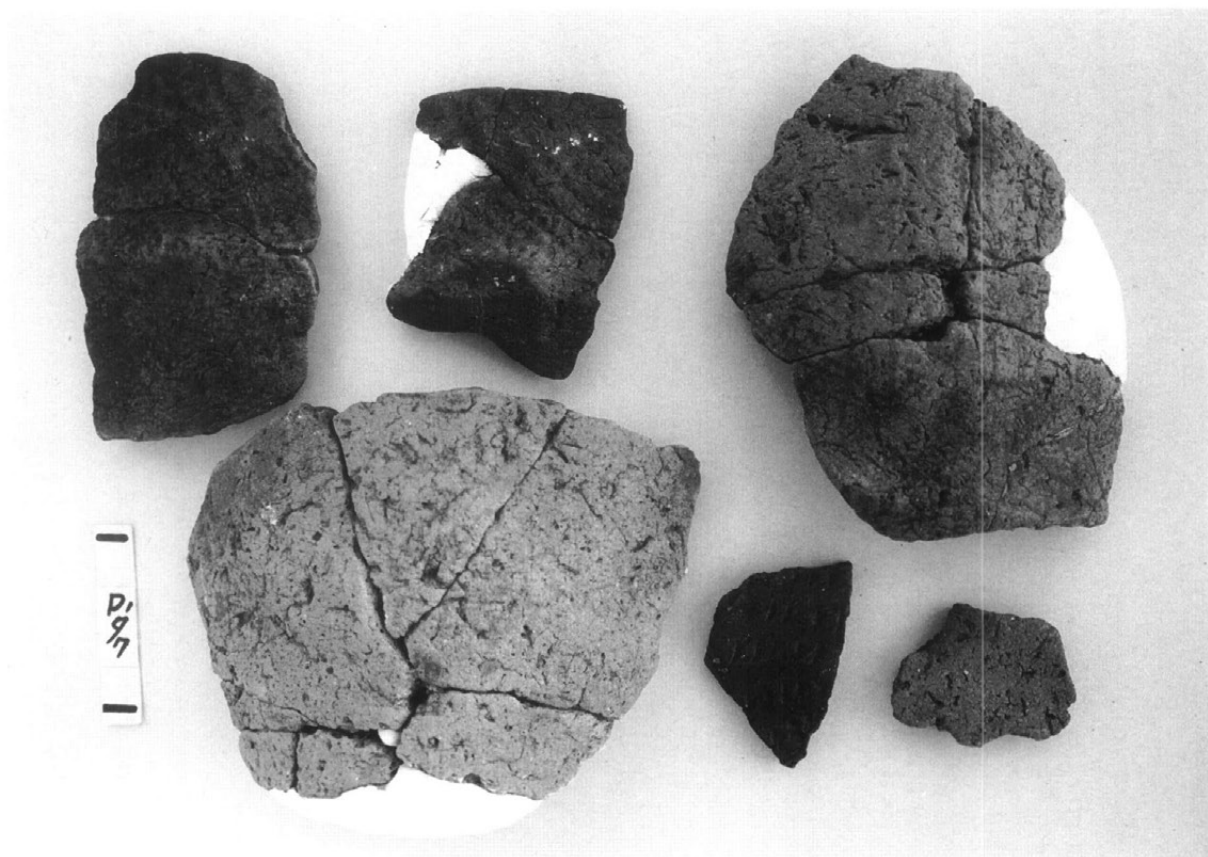


写図 65
堀立柱建物址 22 と F 地区

写図66 縄文時代早期土器 (1)



1. D1地区竖穴10

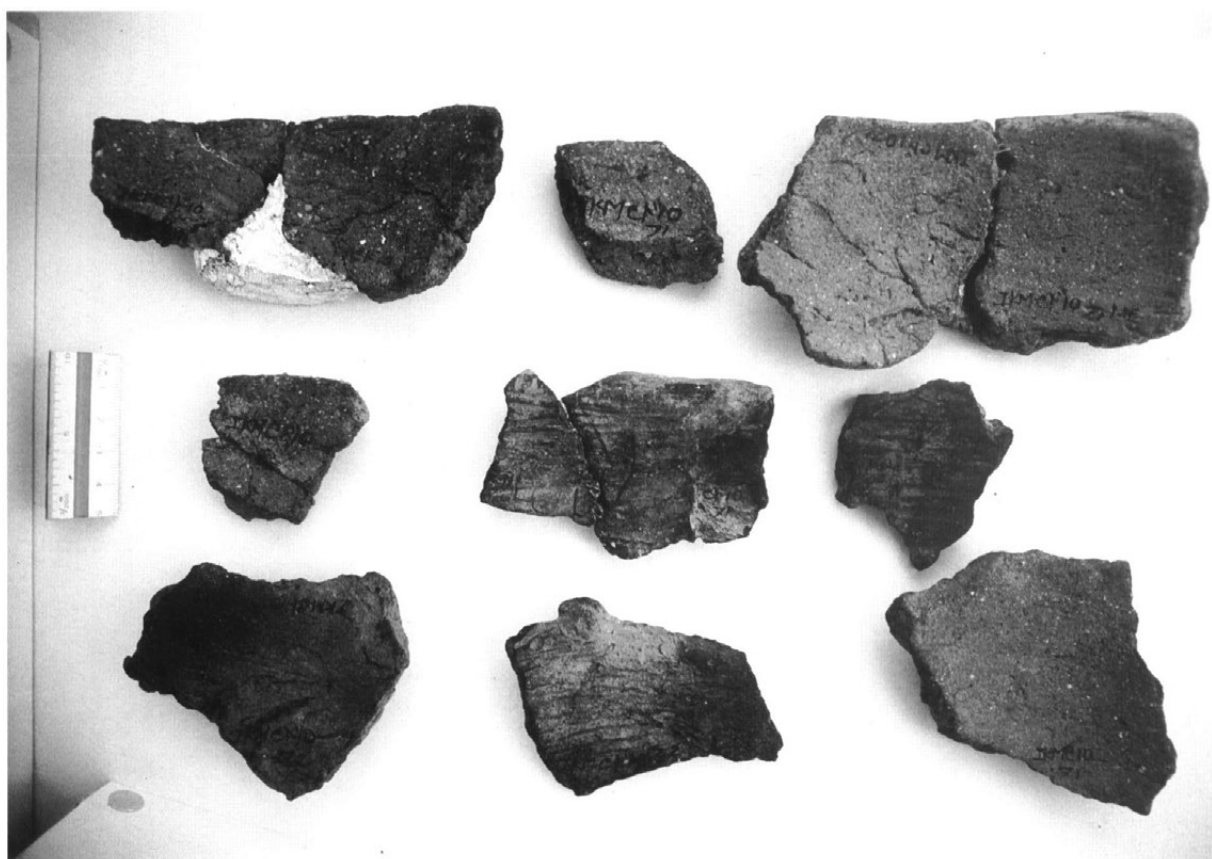


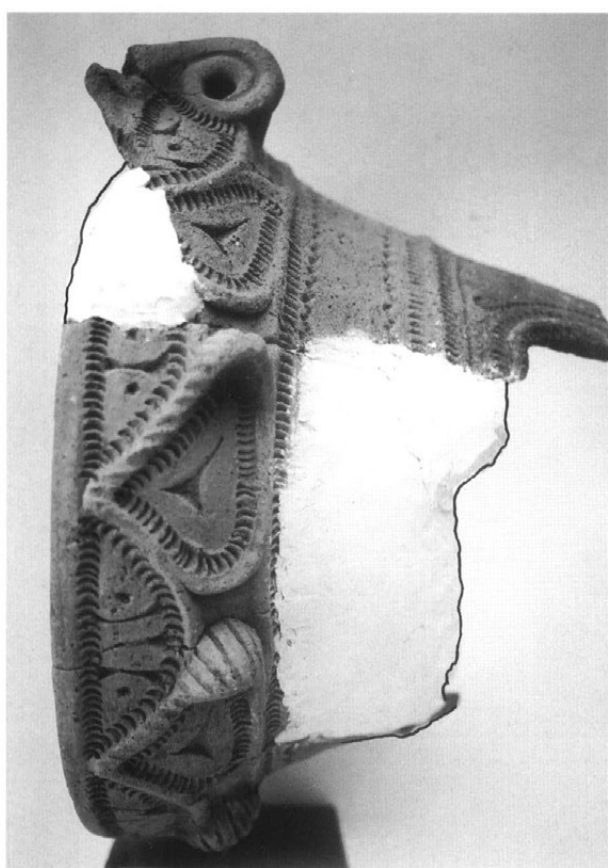
2. D1地区竖穴7・9

写真67 縄文時代早期土器 (2)



C地区土坑10出土土器 (表と裏)





写図 68 縄文時代中期中葉の土器



写图 69

38号住居址出土深鉢形土器



写图
70

38号住居址出土把手付深鉢形土器



写图 71
38号住居址出土鍔付土器





1. 45号住居址



2. 89号住居址



3. 45号住居址

写图 73 45号住居址出土香炉形土器



写图 74
45号住居址出土深鉢形土器



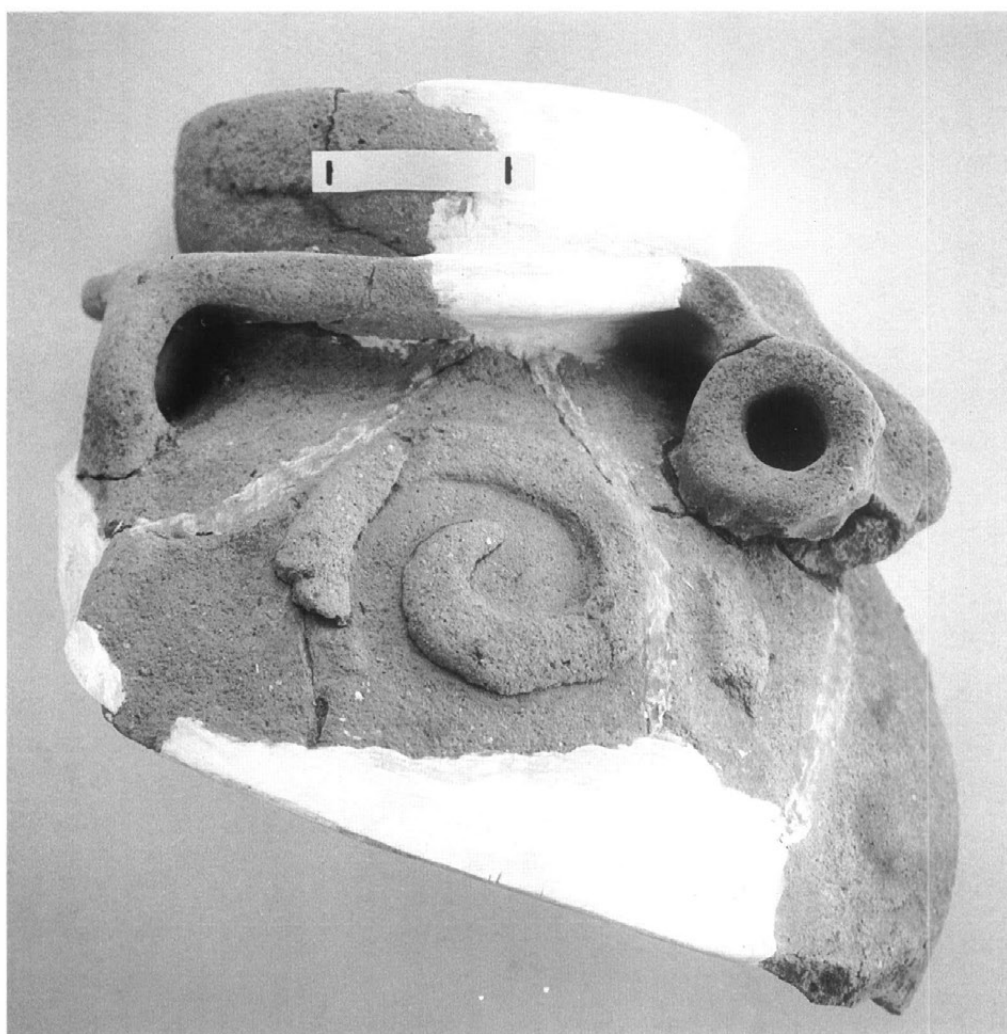


写图 75 49号住居址出土深鉢形土器

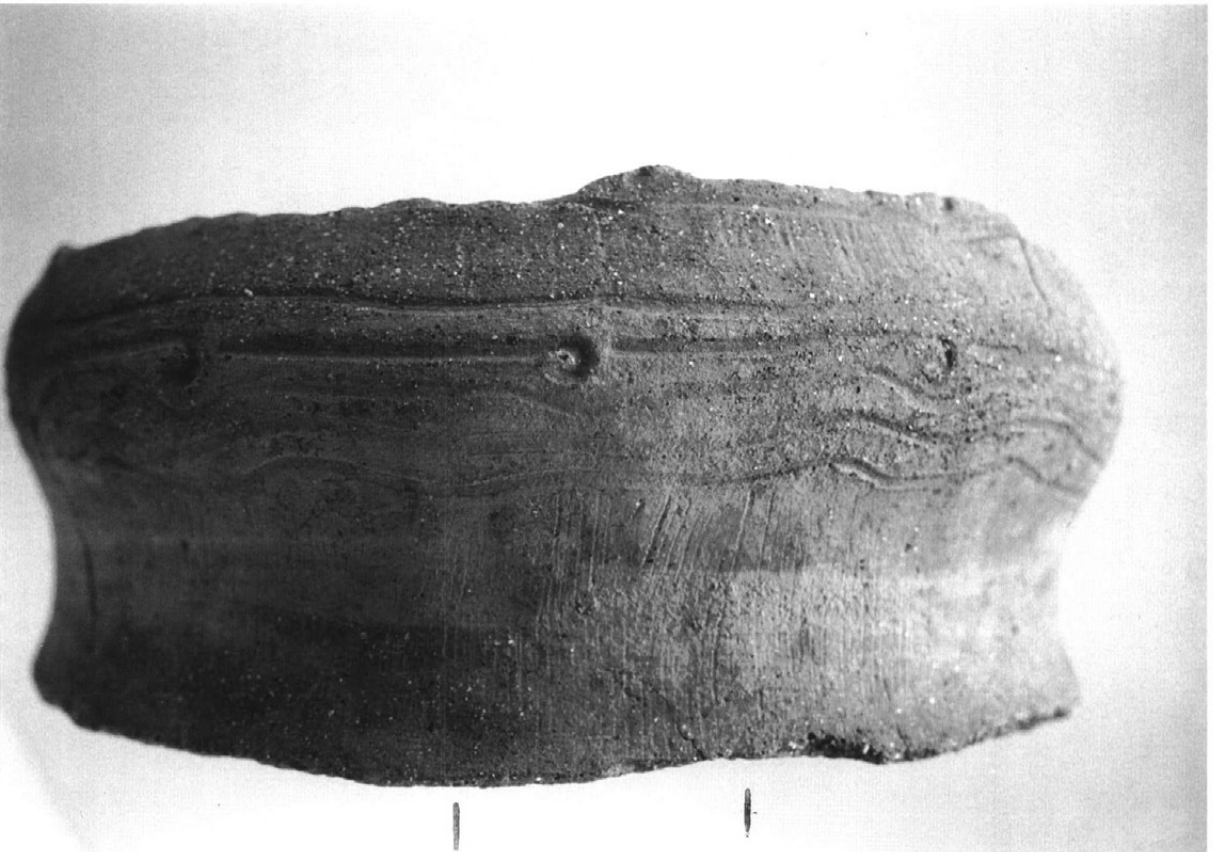


写图 76

49号住居址出土有孔鏝付土器



写图 77 50号住居址出土深鉢形土器頸部



写図 78

50号住居址出土深鉢形土器口縁部



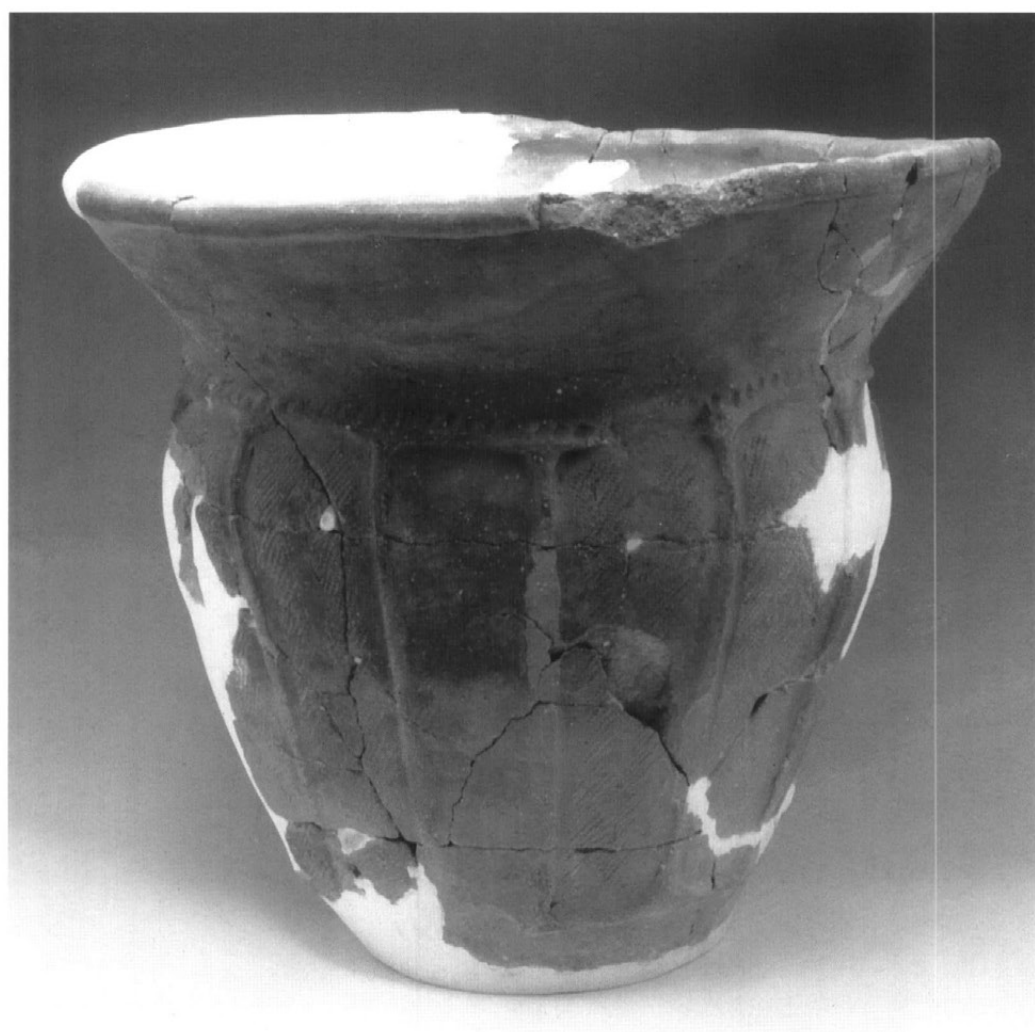


写图 79 59号住居址出土深鉢形土器

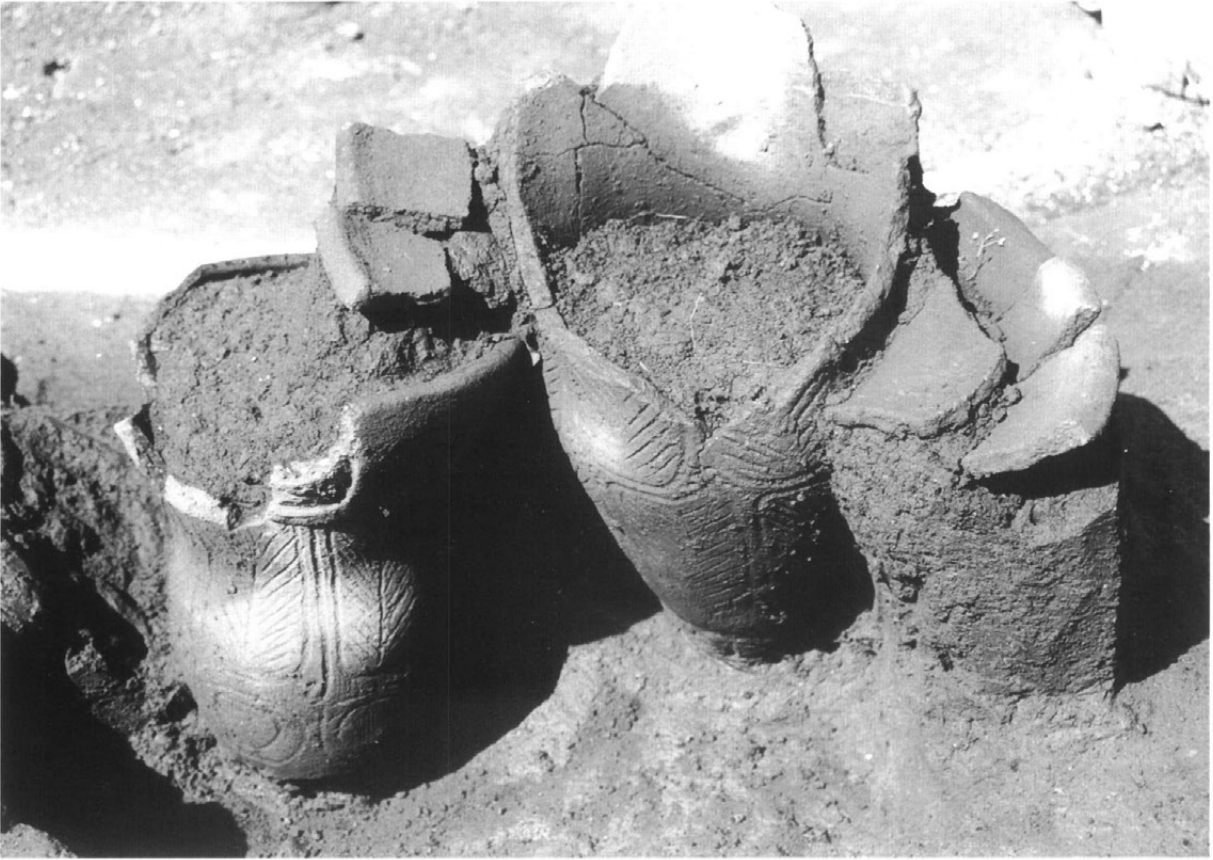


写图
80

63号住居址出土大型深鉢形土器



写图 81 77号住居址出土深鉢形土器



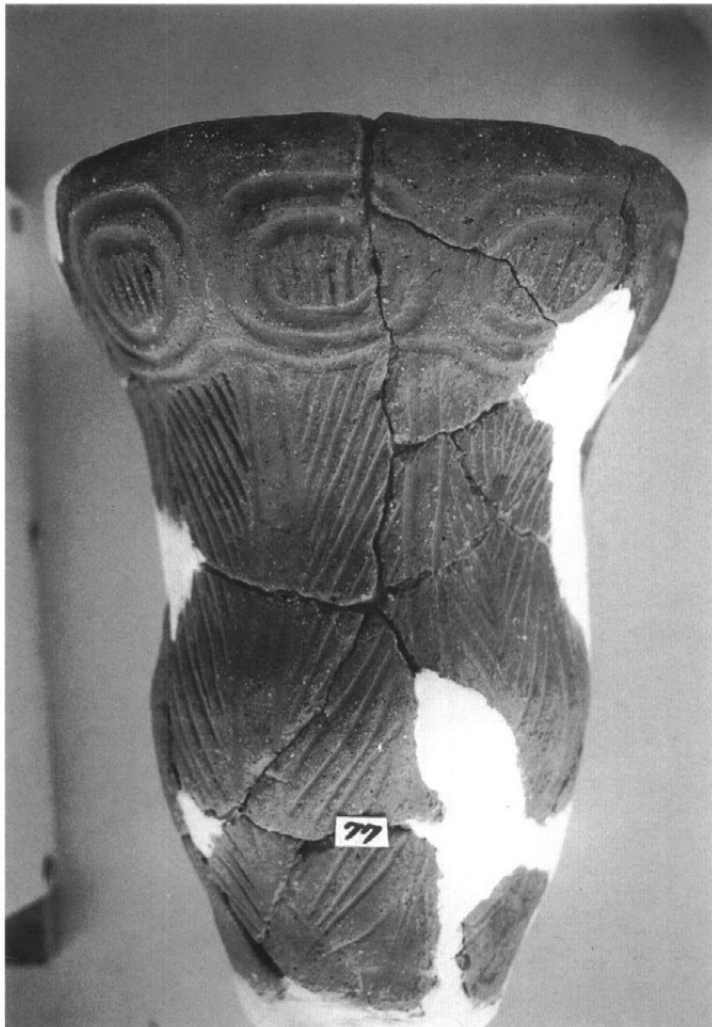
写图
82

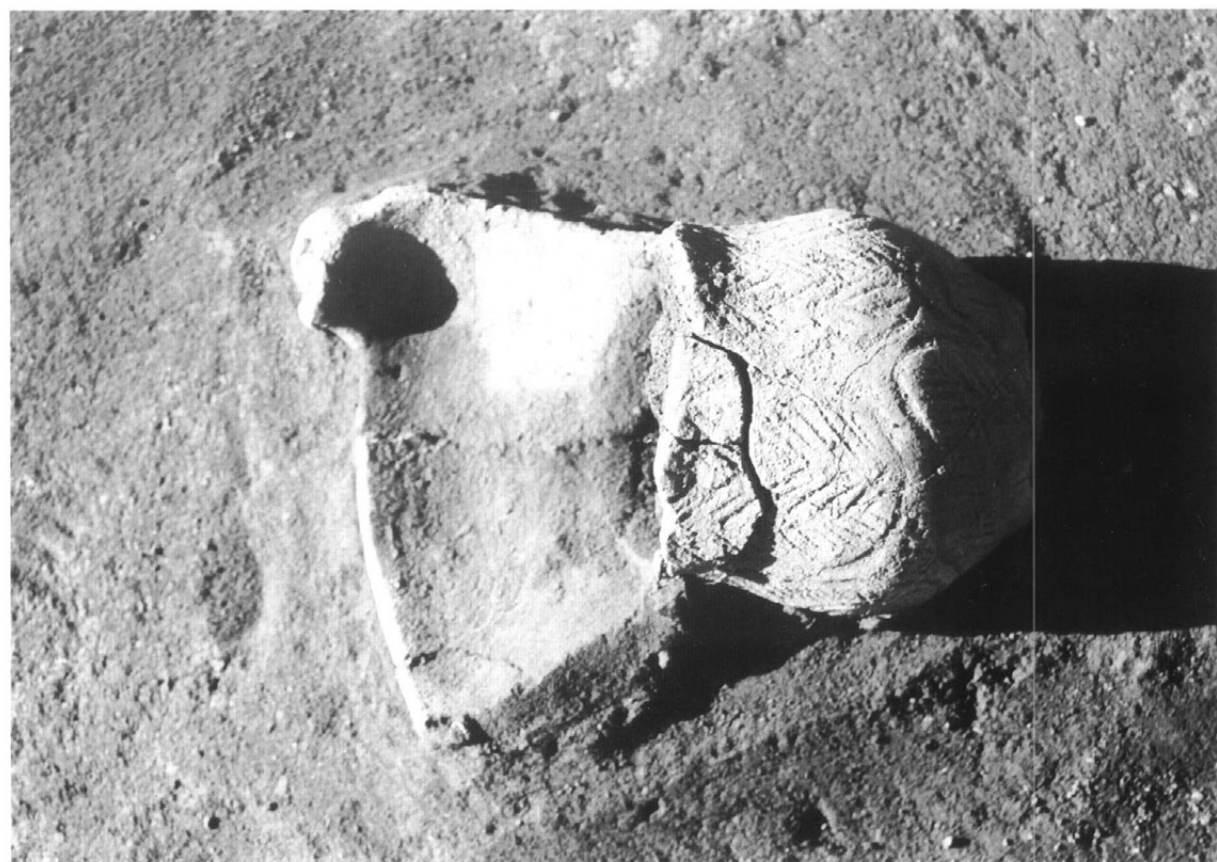
77号住居址出土樽形土器



写图 83

77号住居址出土深鉢形土器

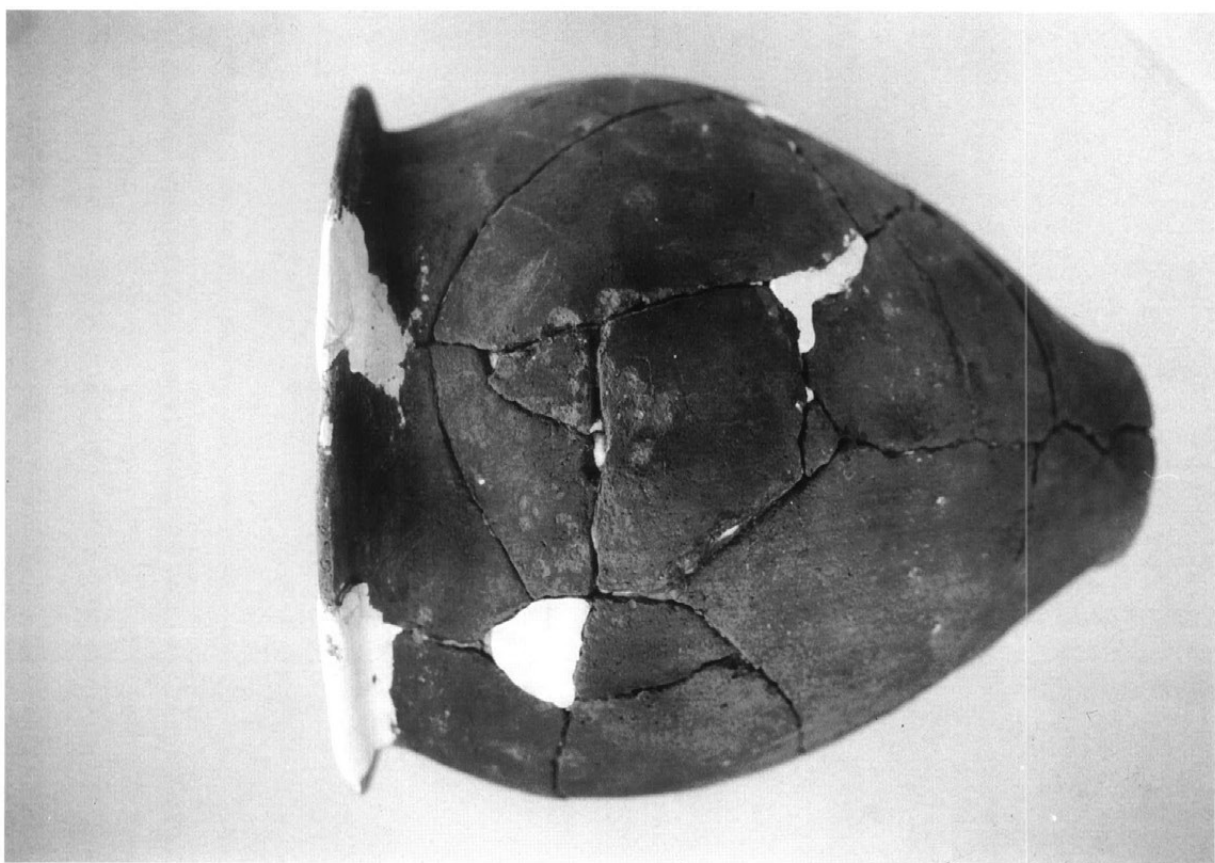
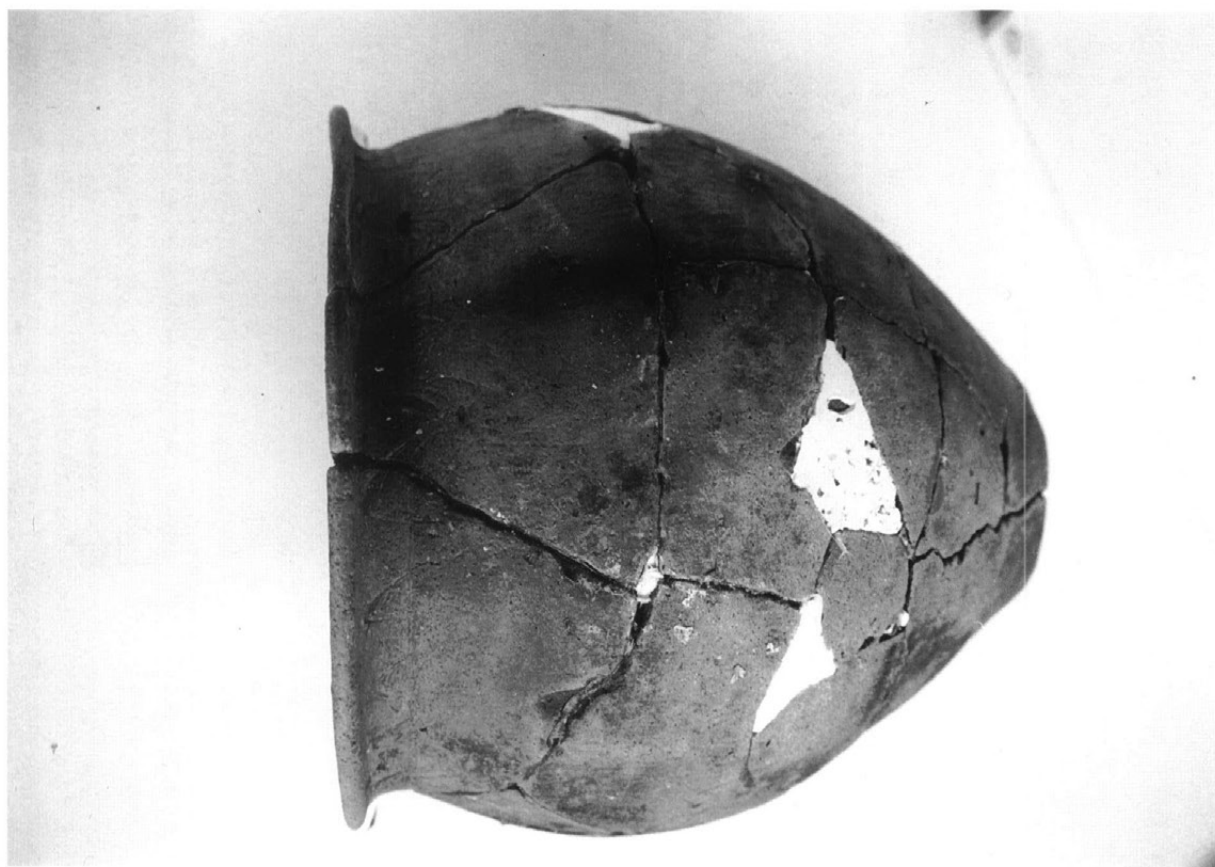




写図 84 89号住居址出土小形深鉢形土器

写图 85 98号住居址出土深鉢形土器





写图 86 83号住居址出土甕形土器



1. 68号住居址



2. 122号住居址



1. 85号住居址



2. 86号住居址



1. 88号住居址



2. 90号住居址

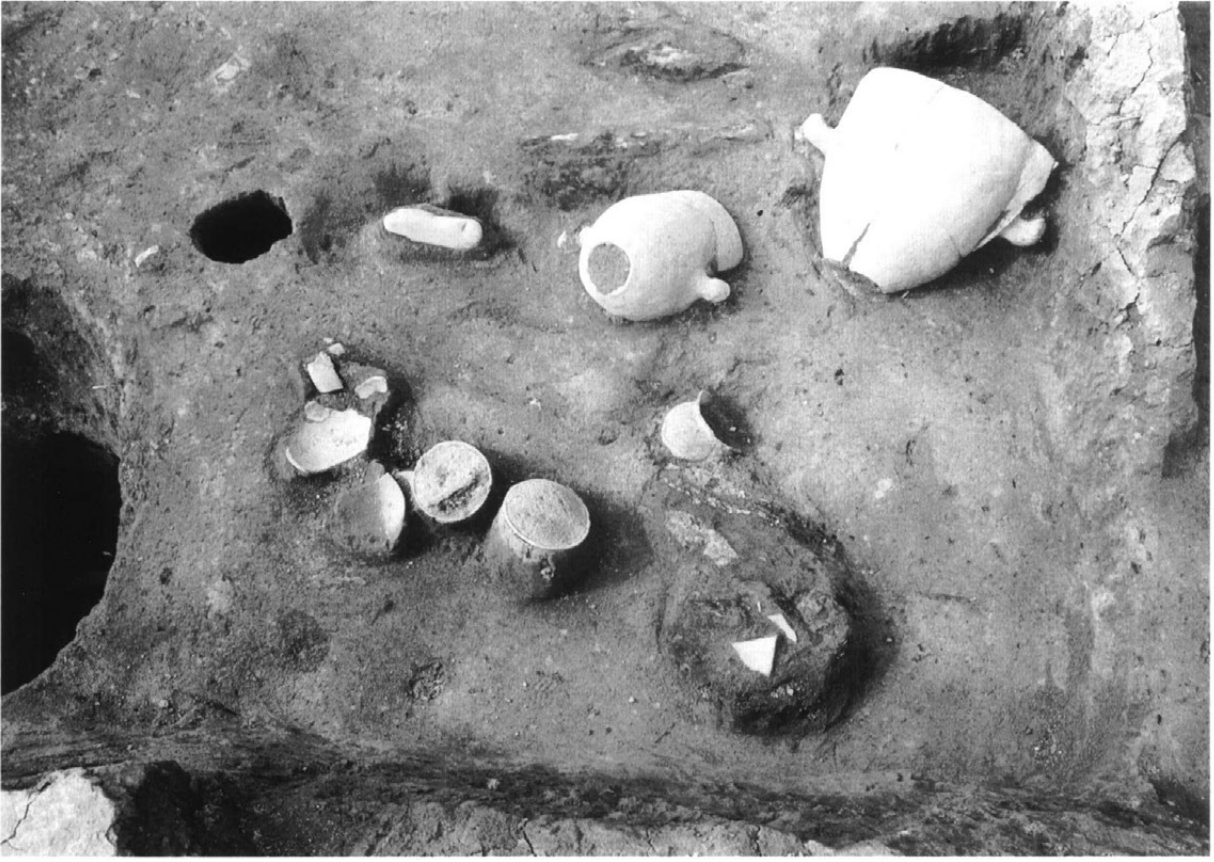


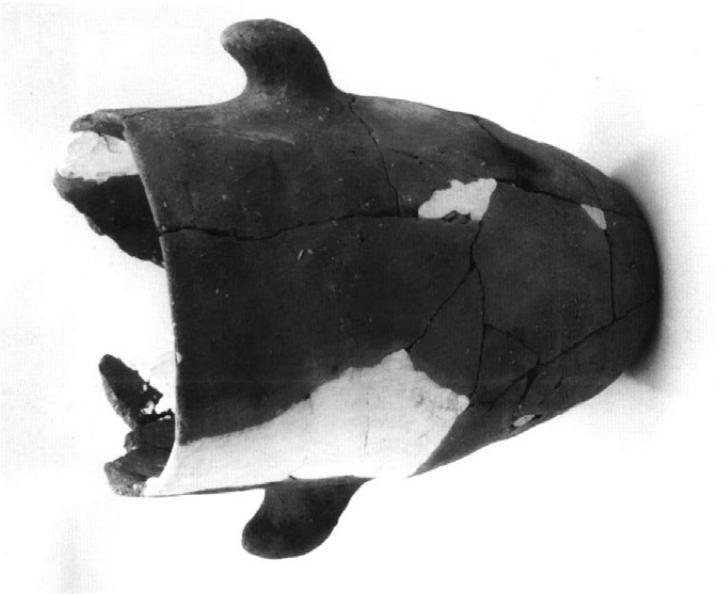
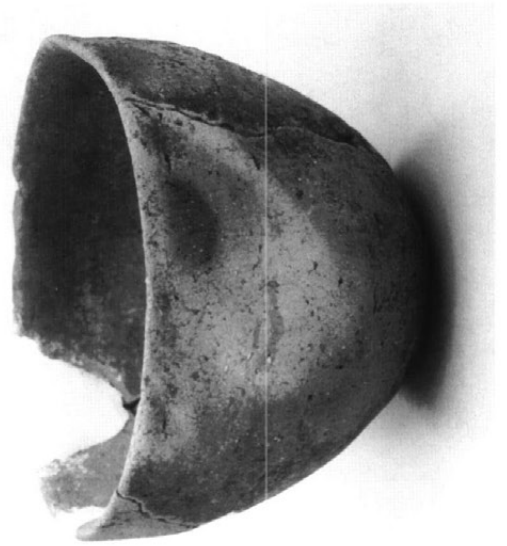
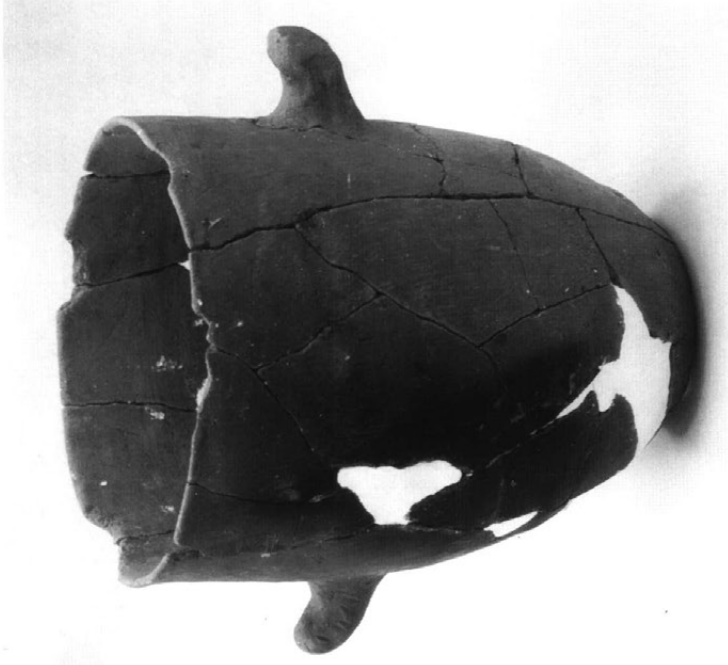
1. 108号住居址



2. 121号住居址

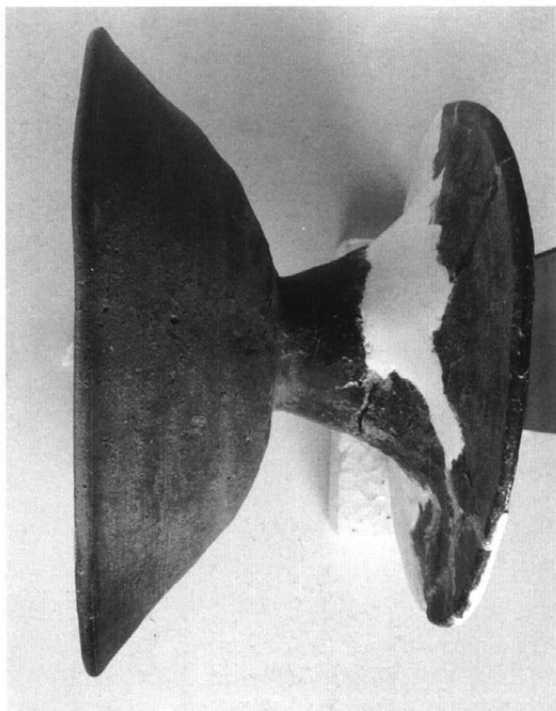
写图 91 86号住居址出土甑形土器





写图 92 122号住居址出土甑形土器

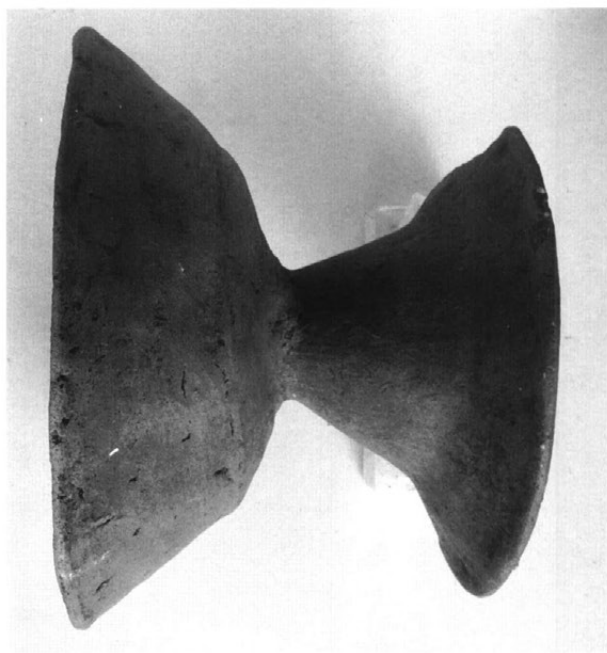
写图 93 85 · 88 · 90号住居址出土高坏形土器



1. 88住 (支脚)



2. 90住



3. 88住 (支脚)



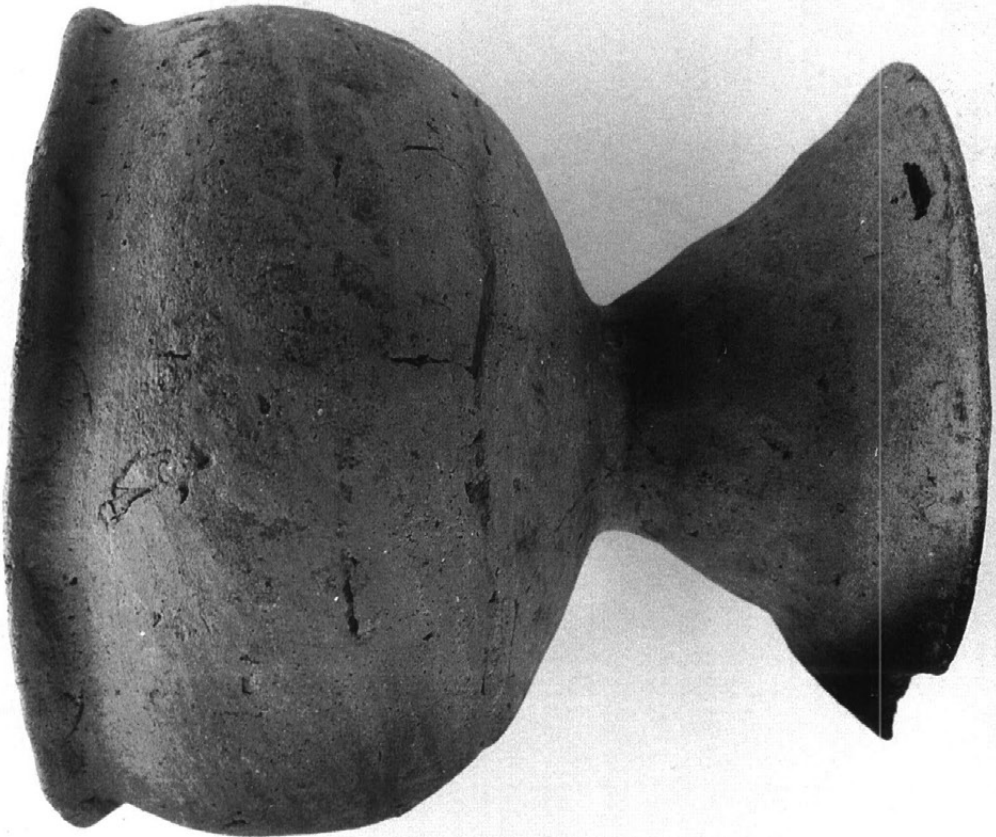
4. 85住



117



122



写图 94 117 · 122号住居址出土高坏·卍形土器

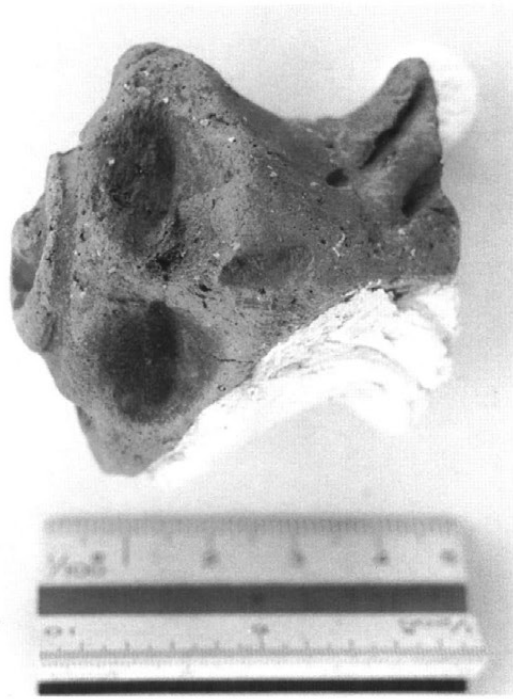
写图 95
68 · 122号住居址出土土甗·盖坏



写图 96 38・49・69号住居址出土土偶



1. 38住



2. 38住



3. 49住



4. 49住 (上面)



89住



89住



79住

写図
98 水防土堤・伊久間城跡



1. 水防土堤



2. 伊久間城跡



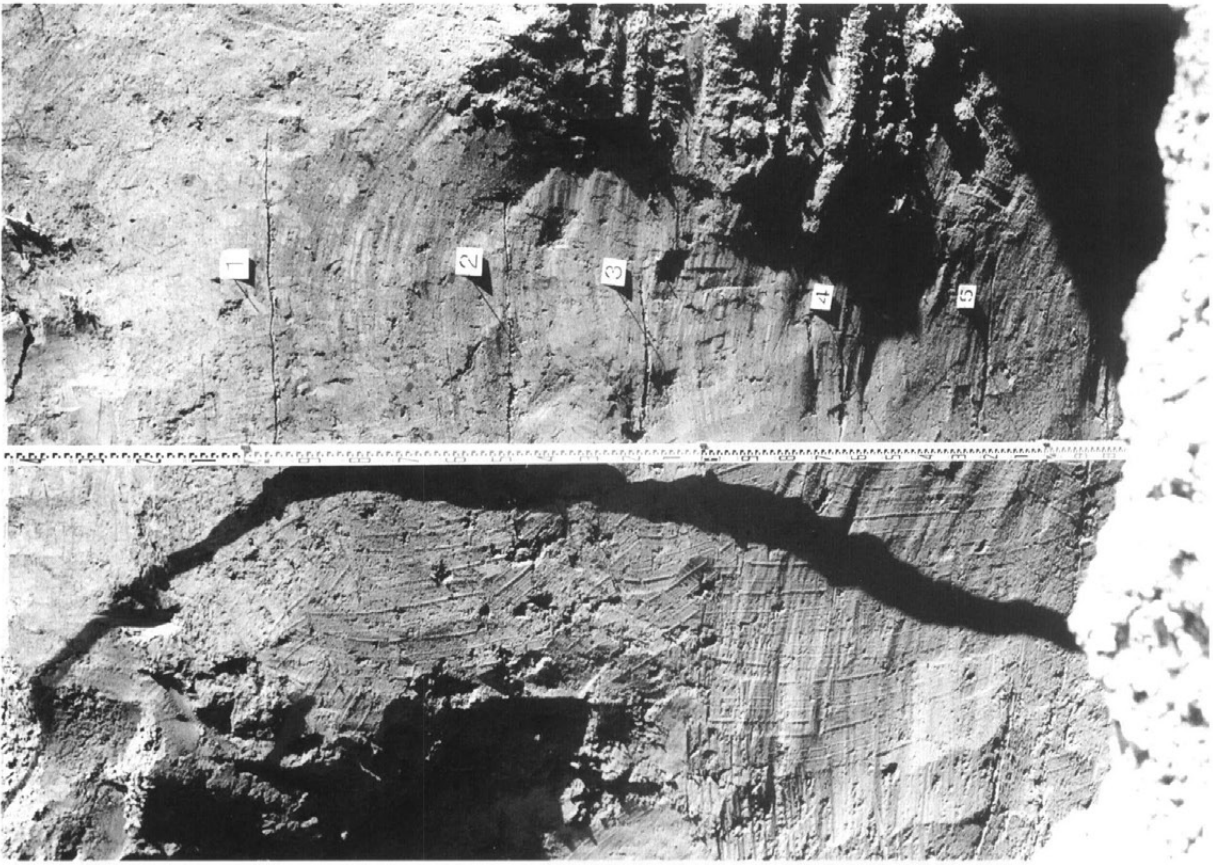
1. 奴山古墳



2. 赤坂古墳

写真
100
境の沢の水田



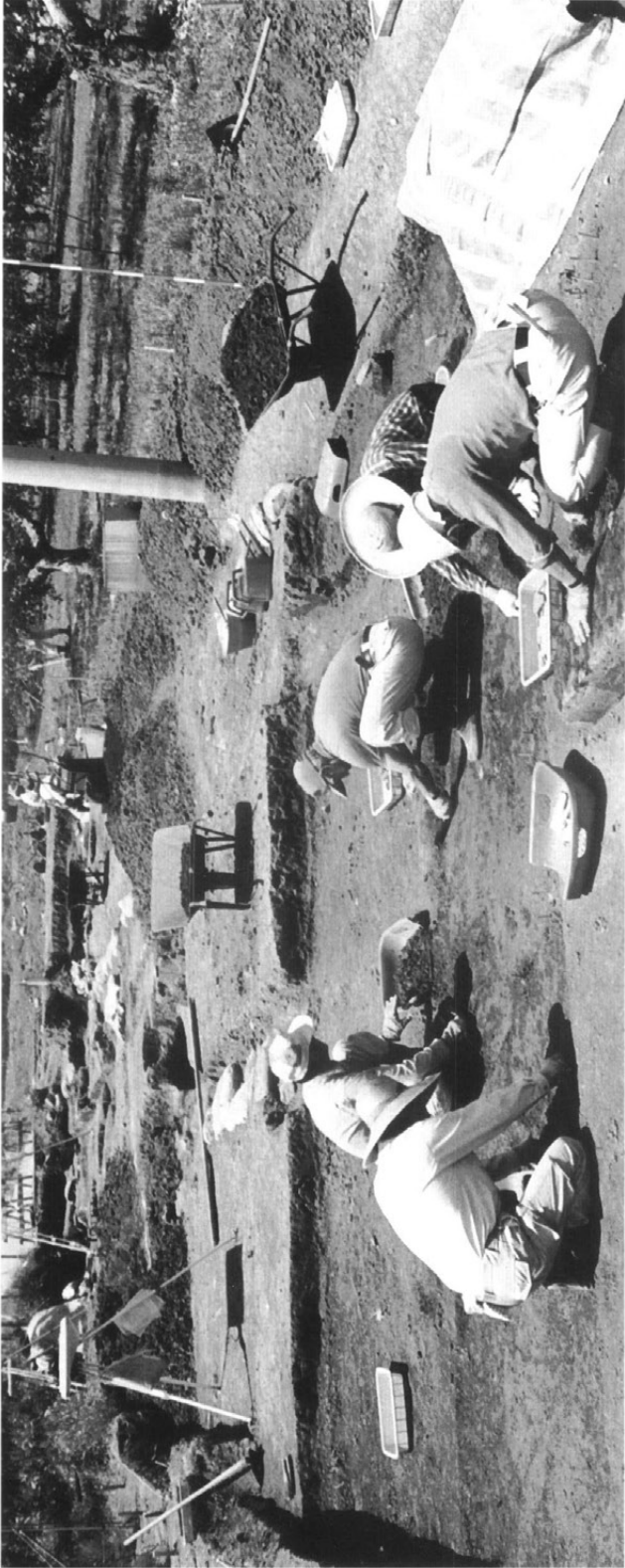


土層調査

写図 101 ローム層の土層調査

写図 102 作業風景 (1)





写図 103 作業風景 (2)



写真 104
調査団の面々



報告書抄録

ふりがな	いくまはら							
書名	伊久間原遺跡							
副書名	広域営農団地農道伊久間原第Ⅱ期工事に伴う伊久間原遺跡発掘調査報告書							
編著者名	長野県下伊那郡喬木村教育委員会							
編集機関	長野県下伊那郡喬木村教育委員会							
所在地	〒395-1107 長野県下伊那郡喬木村6664 TEL 0265-33-2001							
発行年月日	西暦2001年3月31日							
ふりがな 所収遺跡名	ふりがな 所在地	コード		北緯 。'。"	東経 。'。"	調査期間	調査面積 m ²	調査原因
		市町村	遺跡番号					
いくまはら 伊久間原	ながのけん 長野県 しもいなぐん 下伊那郡 たかぎむら 喬木村 いくま 伊久間	2654	37			1997.10.08 ～ 1999.10.12	4000	広域農道拡 幅新設工事
所収遺跡名	種別	主な時代	主な遺溝	主な遺物		特記事項		
伊久間原	集落	縄文時代 弥生時代 平安時代 中世	縄文時代前期住居址 8軒 縄文時代中期住居址 55軒 弥生時代住居址 4軒 古墳時代住居址 32軒 平安時代住居址 2軒 竪穴・土坑 300以上 古墳時代 掘立柱建物址 22棟	縄文時代土器 160 弥生時代土器 8 古墳時代土器 200 平安時代土器 12	縄文時代早期・前期土 器片多数出土 縄文時代中期中葉・後 葉の環状集落確認 古墳時代後期の住居址 群と掘立柱建物址群の 確認			

伊久間原遺跡

喬木村埋蔵文化財包蔵地発掘調査報告書

2001.3

長野県下伊那郡喬木村教育委員会

印刷所 (株)新葉社
