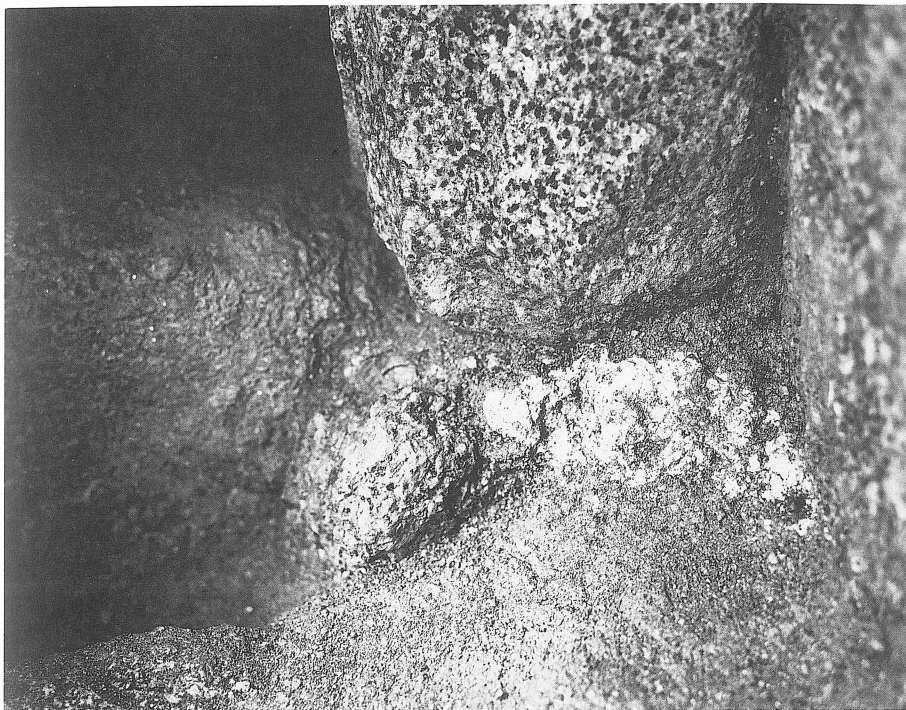


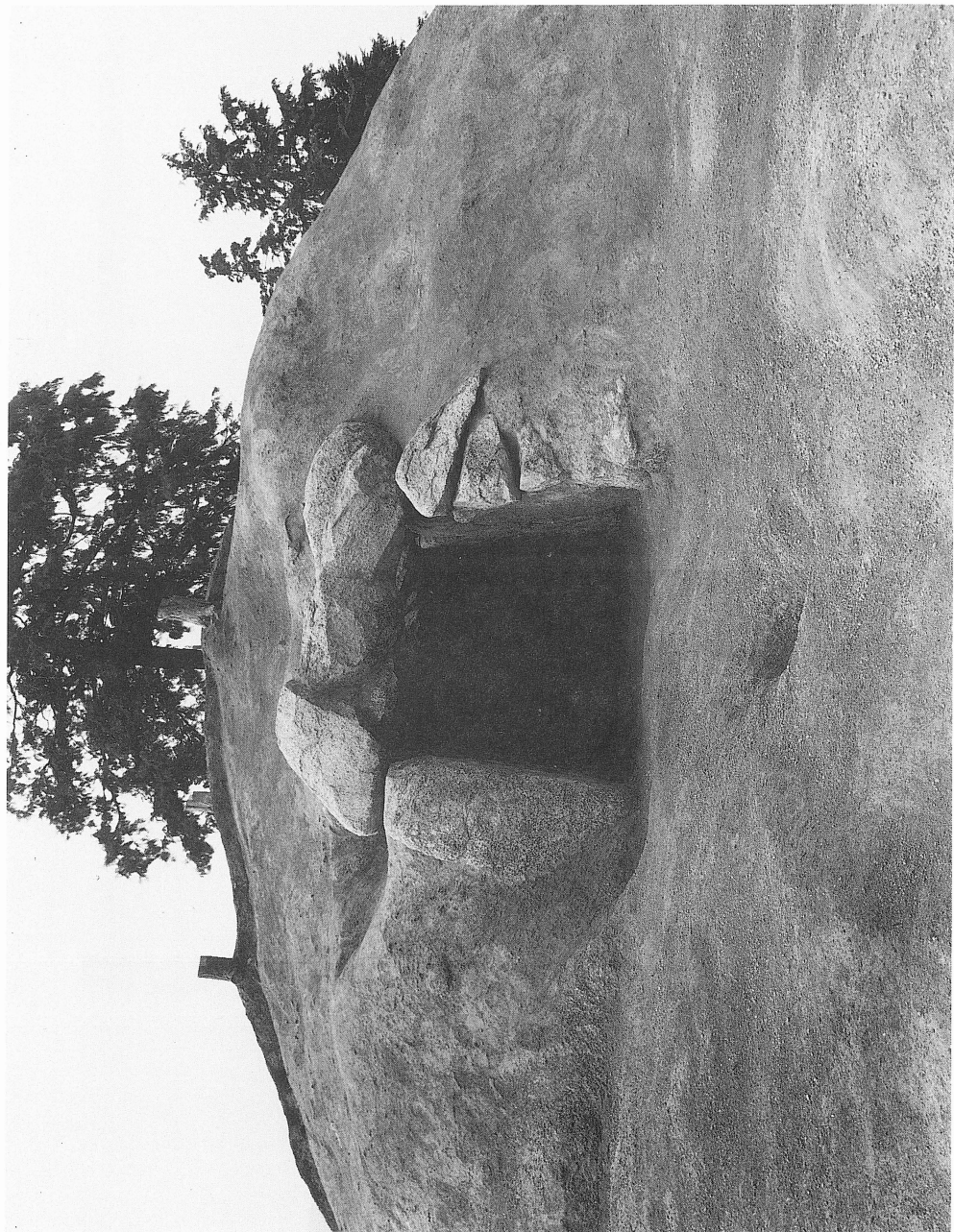
巨勢山323号墳 横口式石槨奥室（南から）



1. 巨勢山323号墳 奥室東側石下方漆喰陥入状況（南から）



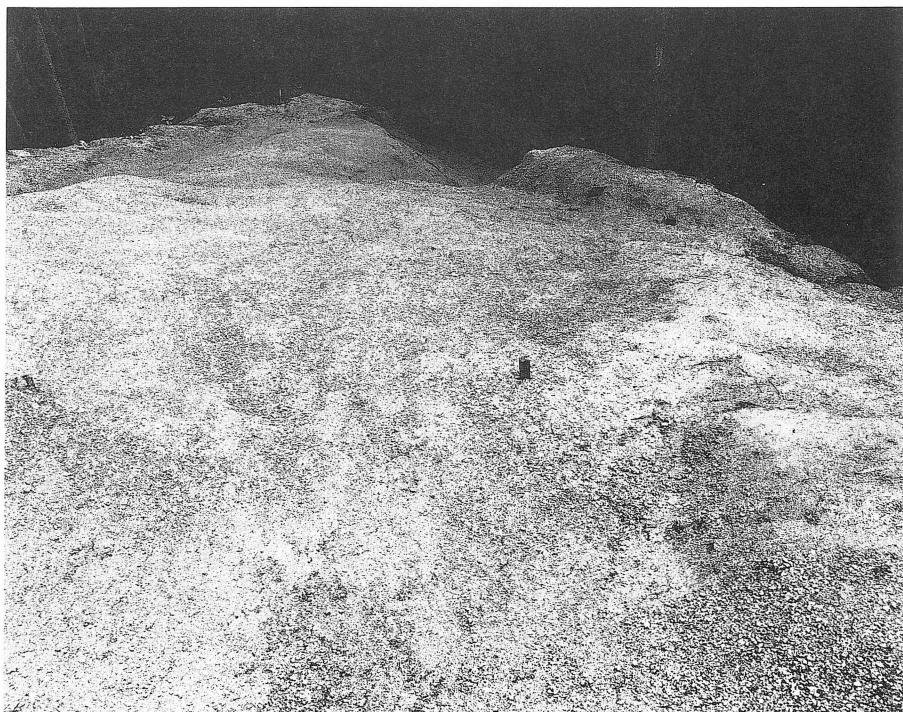
2. 巨勢山323号墳 墓道検出状況（南から）



巨勢山323号墳 墓道検出状況（南から）



1. 巨勢山323号墳 南方斜面 調査前（北から）



2. 巨勢山323号墳 南方斜面 墓道（北から）



1. 巨勢山323号墳 南方斜面墓道（北から）



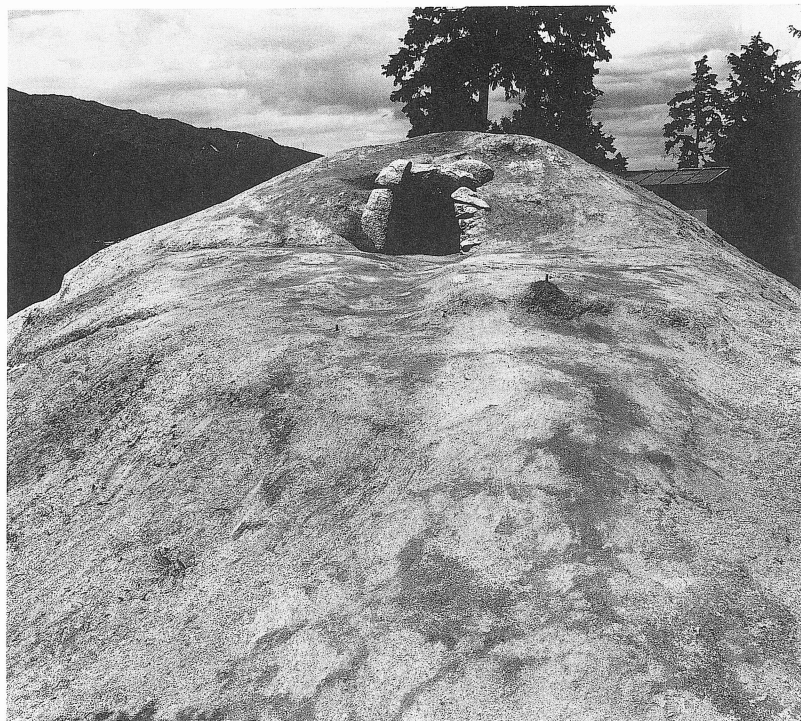
2. 巨勢山323号墳 南方斜面墓道 階段状遺構（西から）



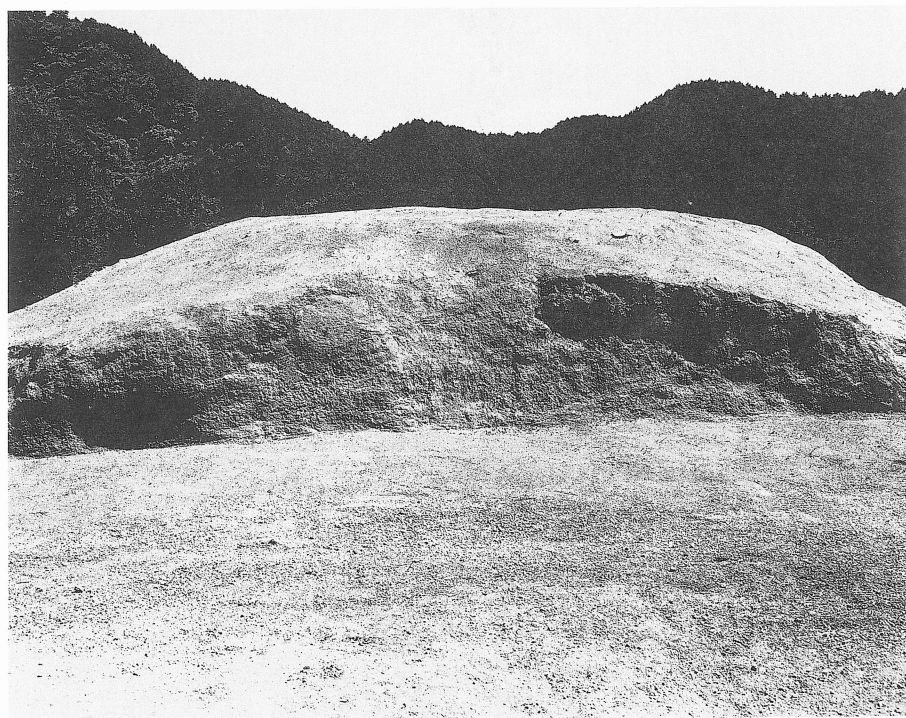
1. 巨勢山323号墳 南方斜面 調査前（東から）



2. 巨勢山323号墳 南方斜面墓道 階段状遺構（東から）



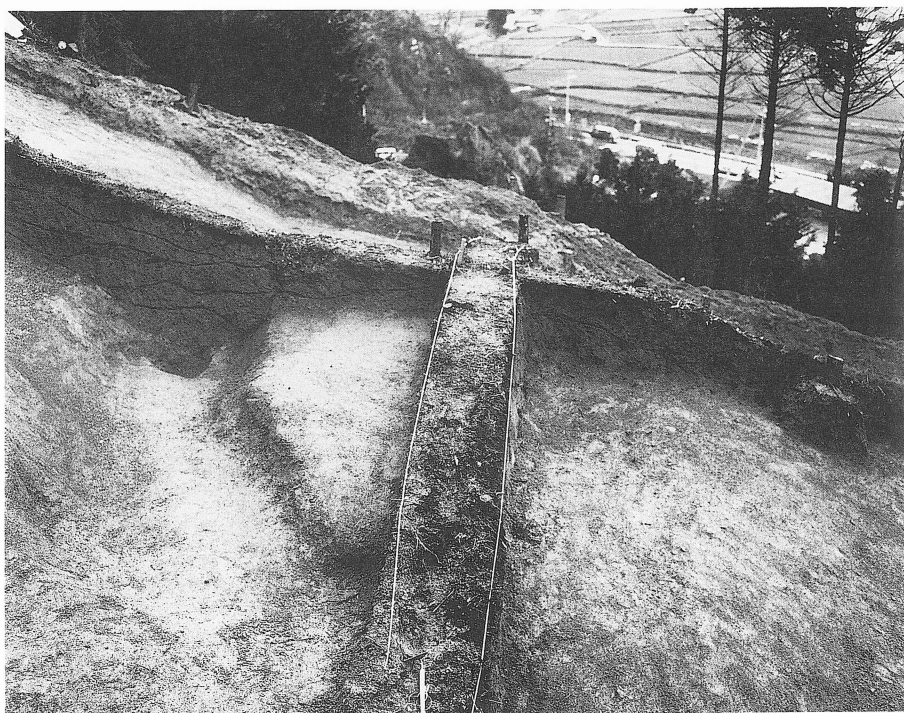
1. 巨勢山323号墳 全景（南から）



2. 巨勢山323号墳 墳丘背後全景（北から）



1. 北地区および巨勢山324号墳（先端部）

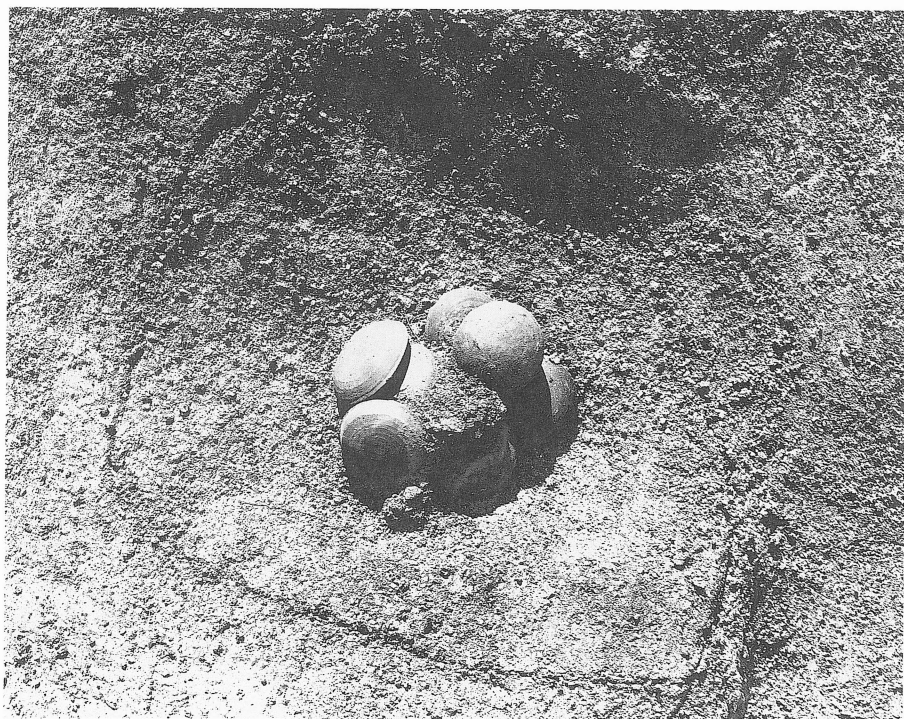


2. 巨勢山324号墳 周溝および墳丘検出状況

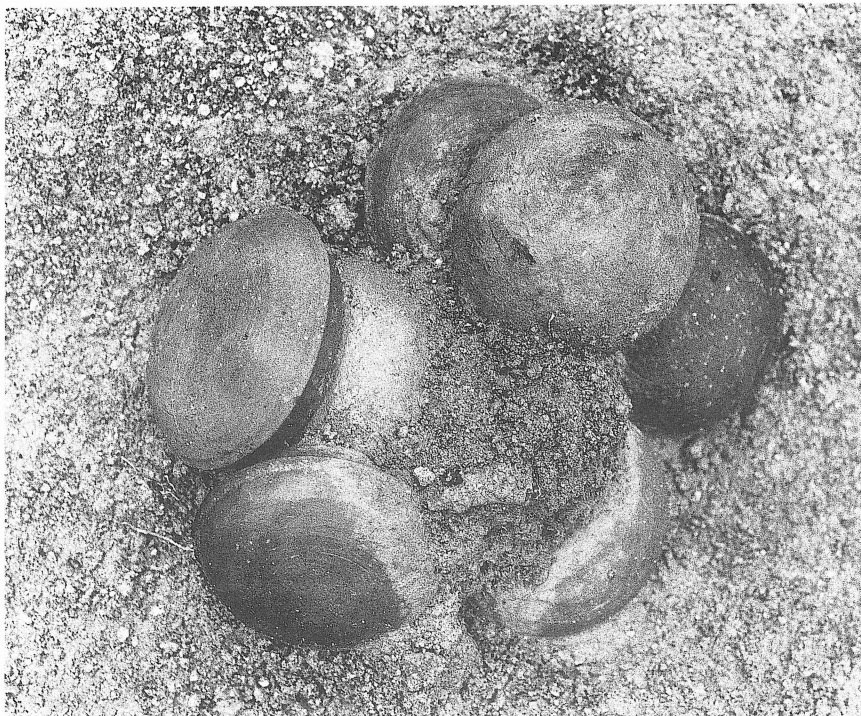




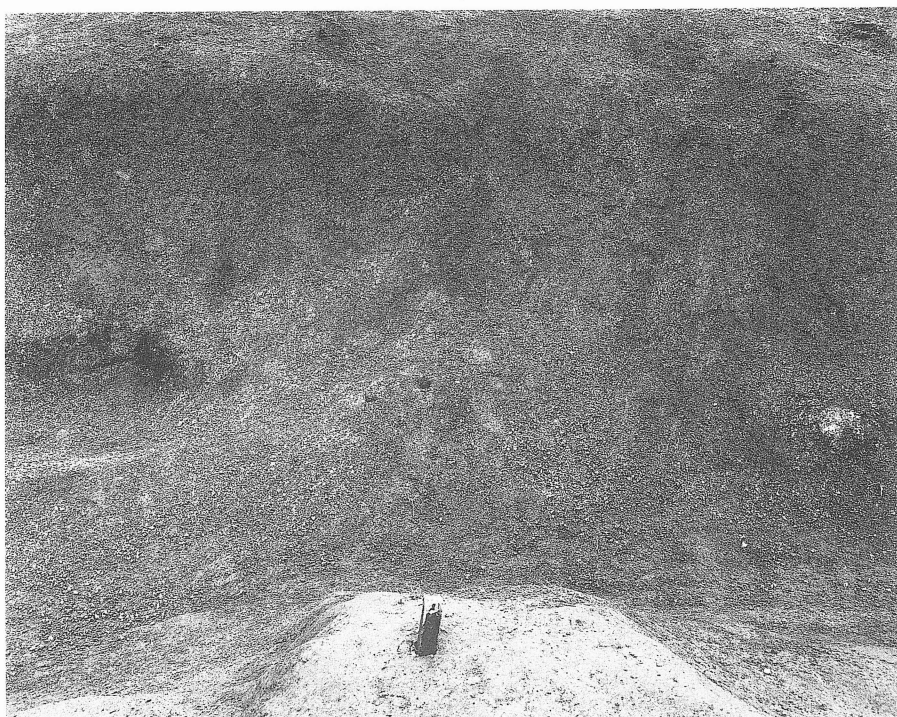
1. 巨勢山324号墳 周溝および遺物検出状況（南から）



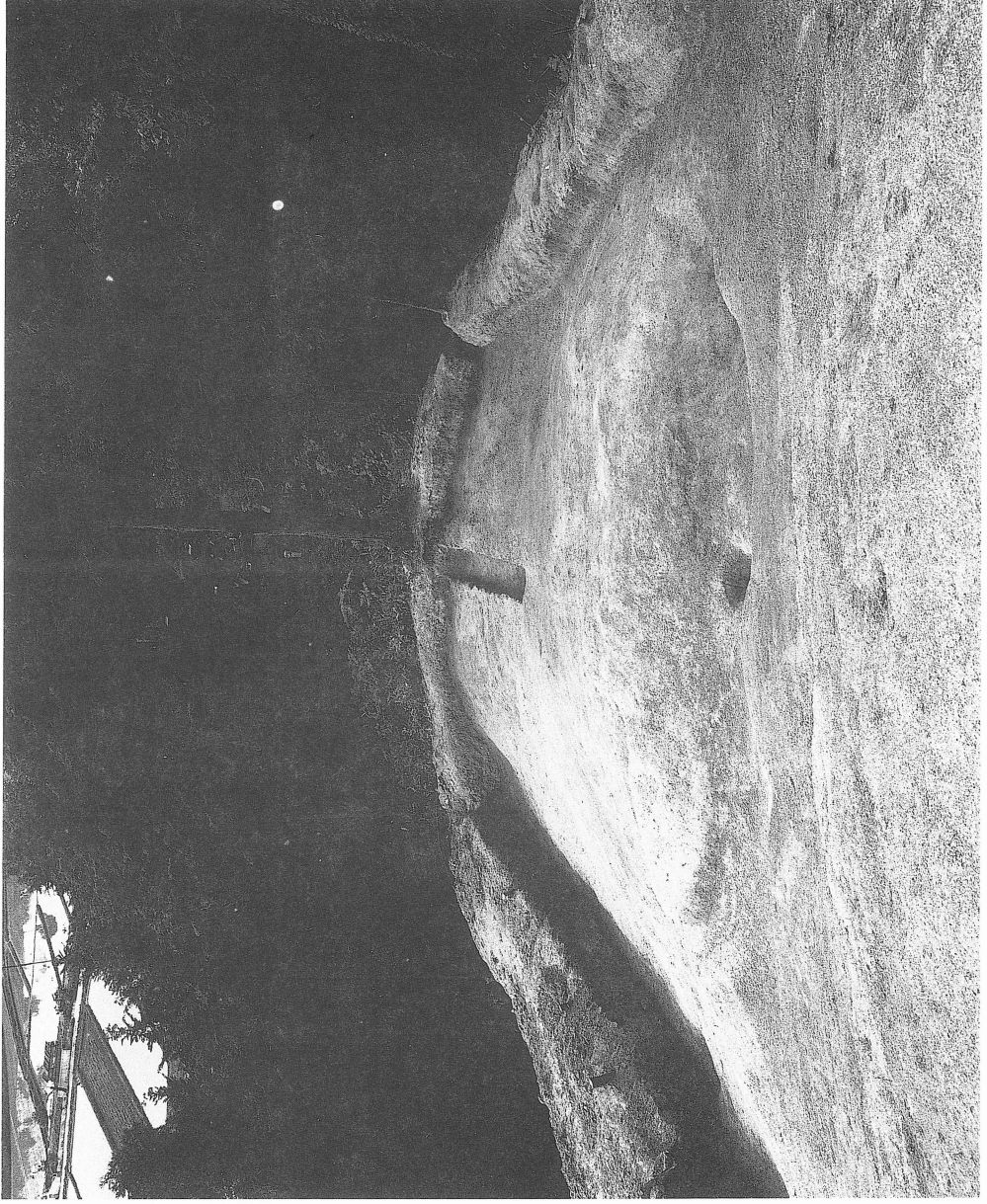
2. 巨勢山324号墳 周溝内遺物出土状況（北から）



1. 巨勢山324号墳 周溝内遺物出土状況（北から）



2. 巨勢山324号墳 周溝内遺物完掘状況（北から）



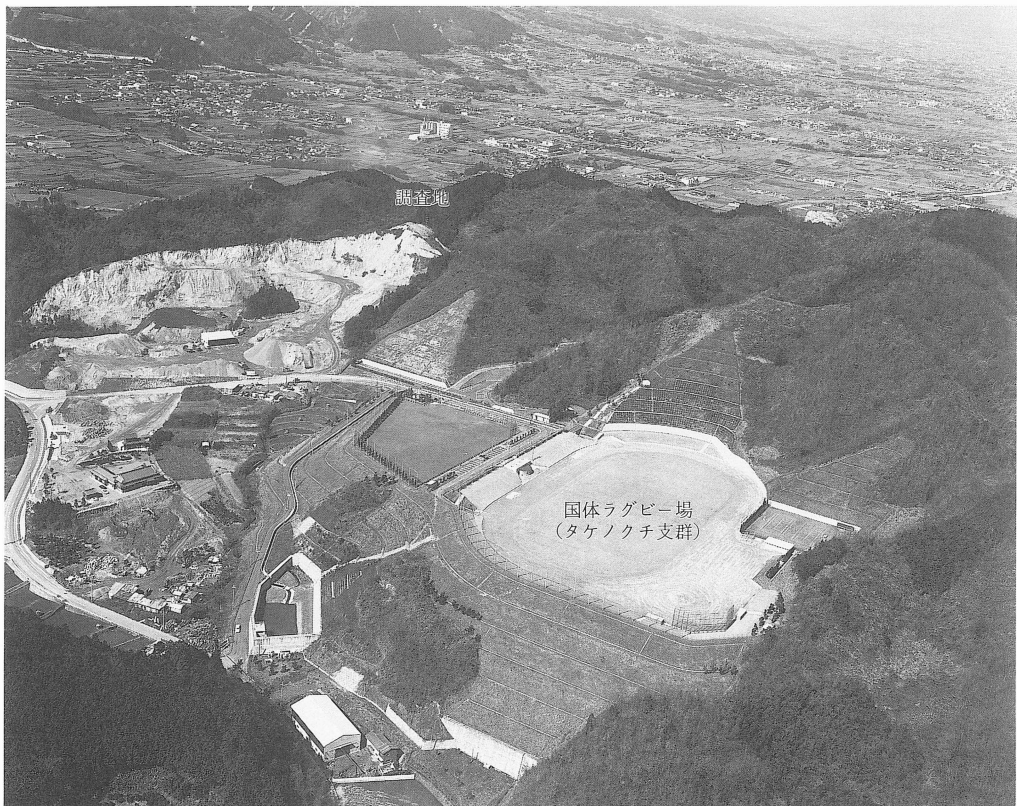
巨勢山324号墳 完掘状況（南から）



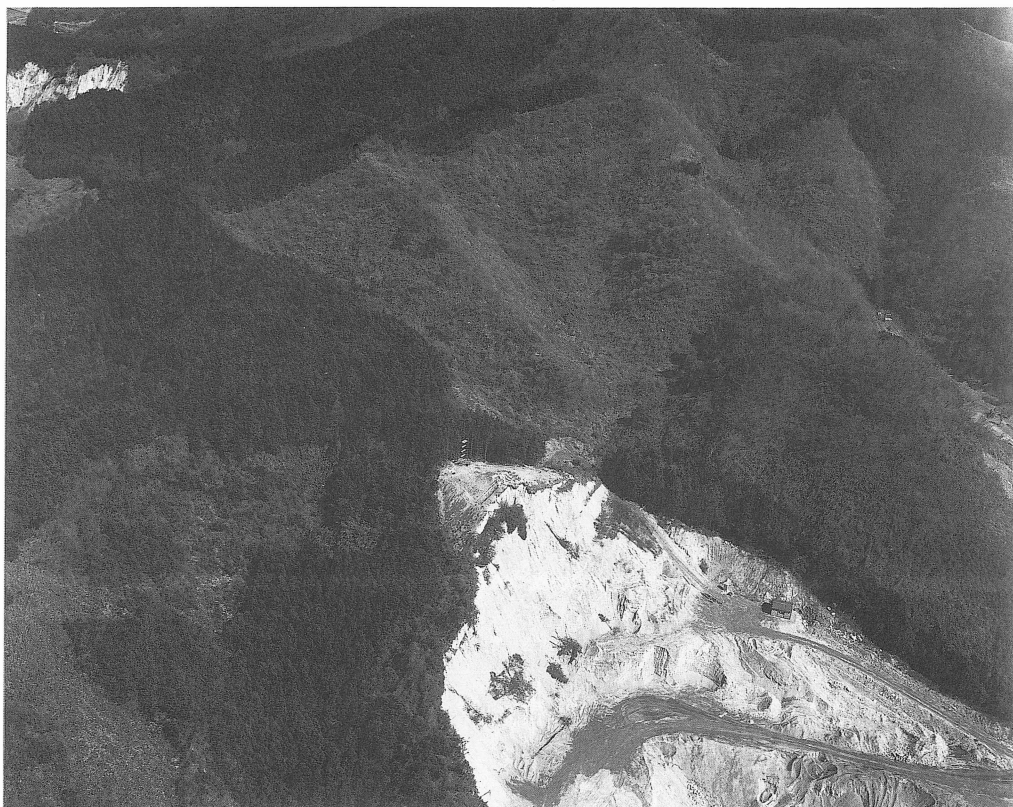
巨勢山古墳群西南部航空写真



1. 第二次調査地 航空写真（西から）



2. 第二次調査地 航空写真（東から）



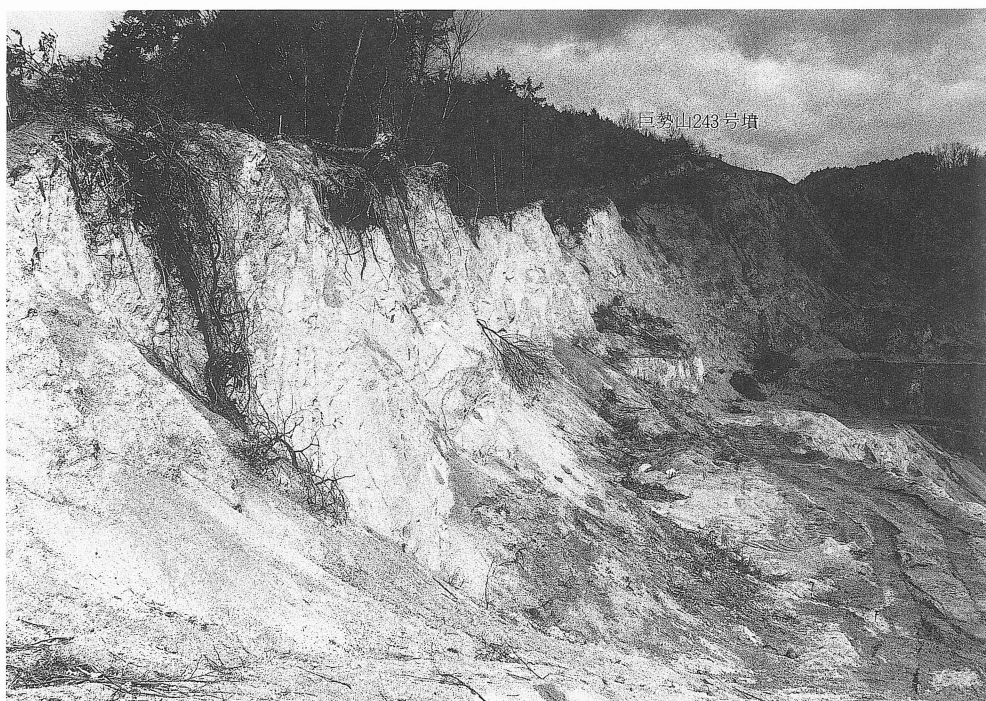
1. 巨勢山243号墳 航空写真（西から）



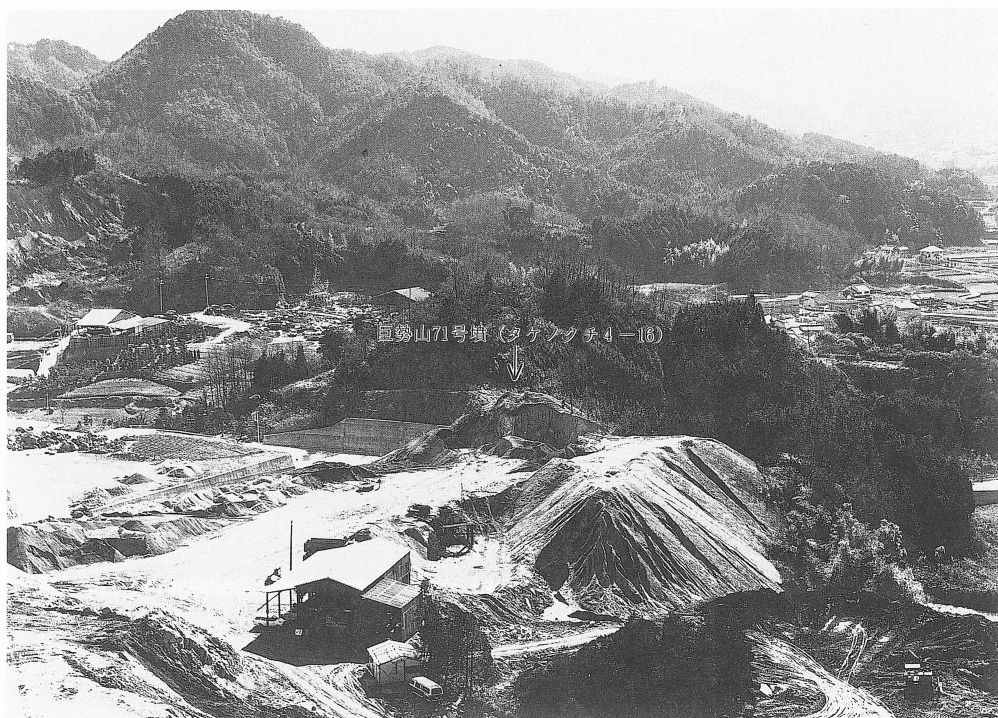
2. 巨勢山243号墳 航空写真（真上から）



1. 巨勢山243号墳 南方土取状況



2. 巨勢山243号墳 南西方尾根土取状況



1. 巨勢山243号墳より南方を望む



2. 巨勢山243号墳より南西を望む





1. 巨勢山243号墳（北から）



2. 巨勢山243号墳 墳丘上から北を望む



1. 巨勢山243号墳 東部傾斜変換部



2. 巨勢山243号墳 墳丘上から東を望む



1. 巨勢山243号墳 盗掘墳調査前（北から）



2. 巨勢山243号墳 主体部1・2検出状況（北から）



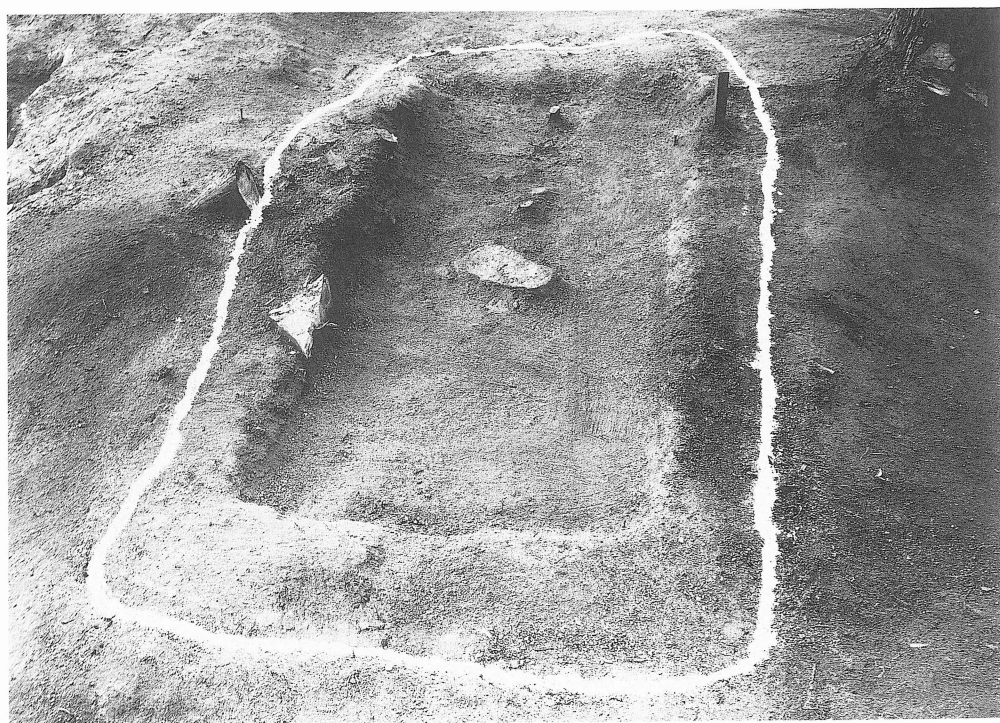
1. 巨勢山243号墳 主体部1・2検出状況（北から）



2. 巨勢山243号墳 主体部1・2検出状況（北から）



1. 巨勢山243号墳 主体部1 検出状況（南から）



2. 巨勢山243号墳 主体部2 検出状況（北から）



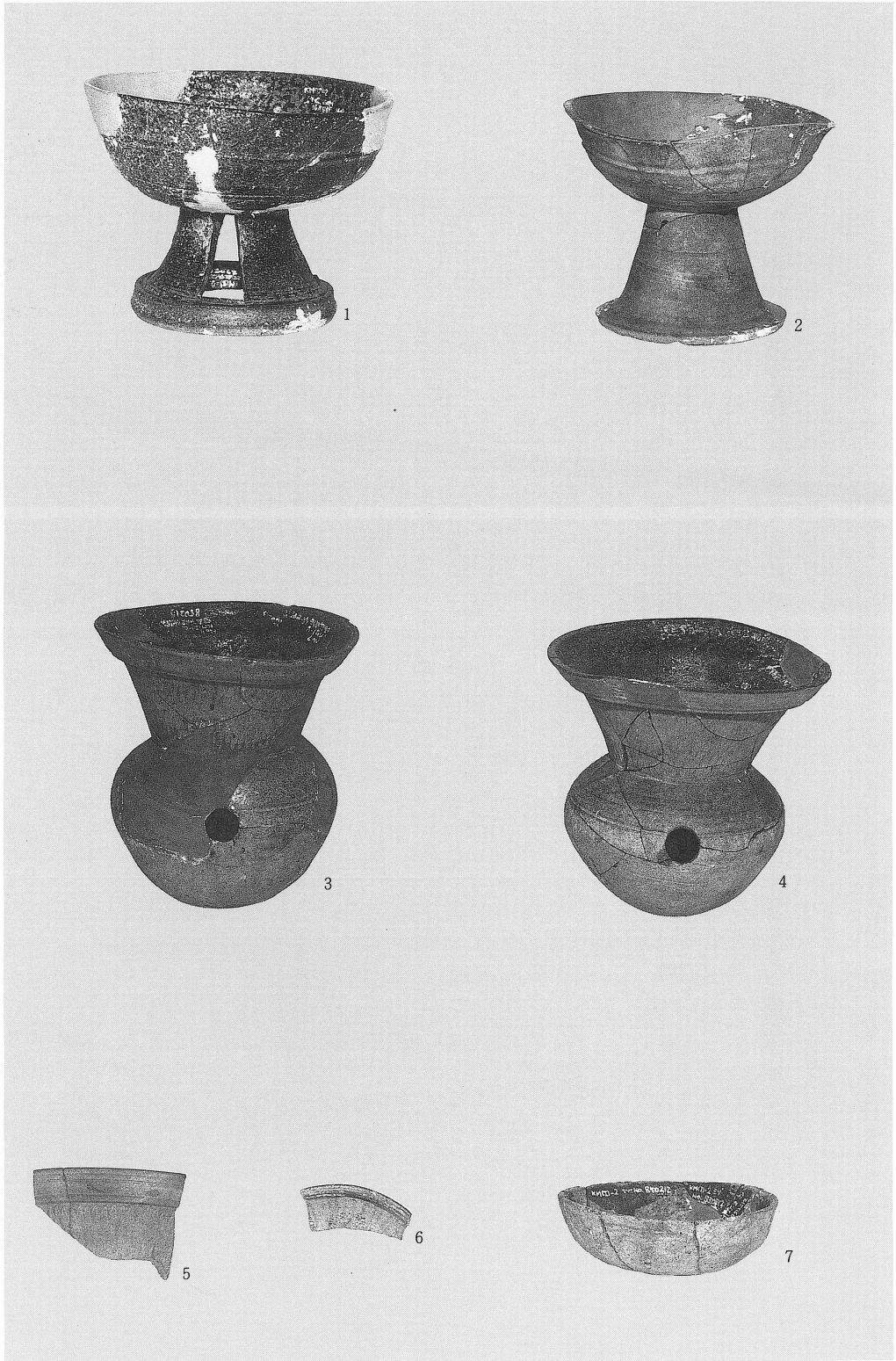
1. 巨勢山243号墳 下部土壌検出状況（北から）



2. 巨勢山243号墳 下部土壌（北から）

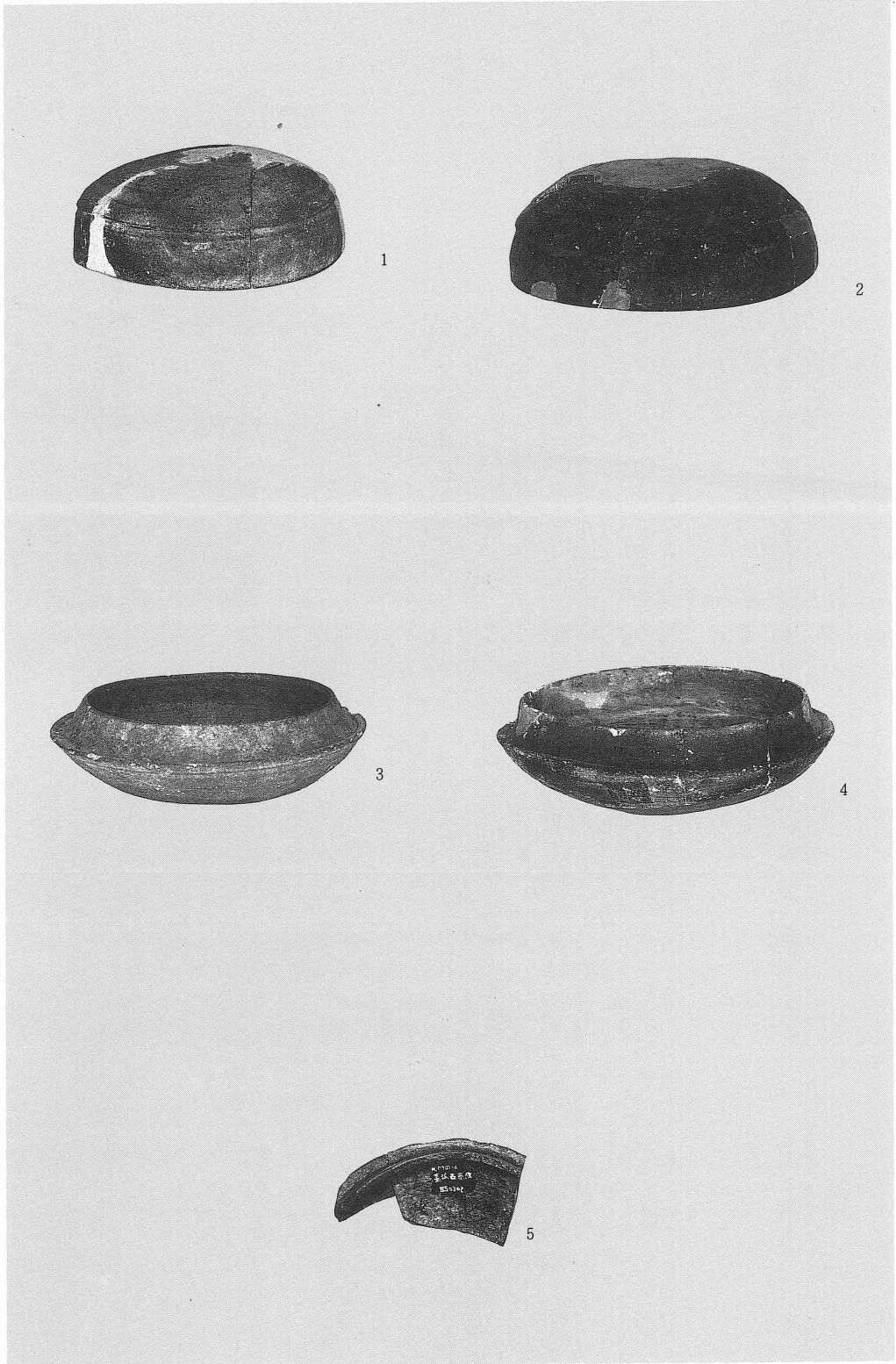


巨勢山243号墳 下部土壌（北から）

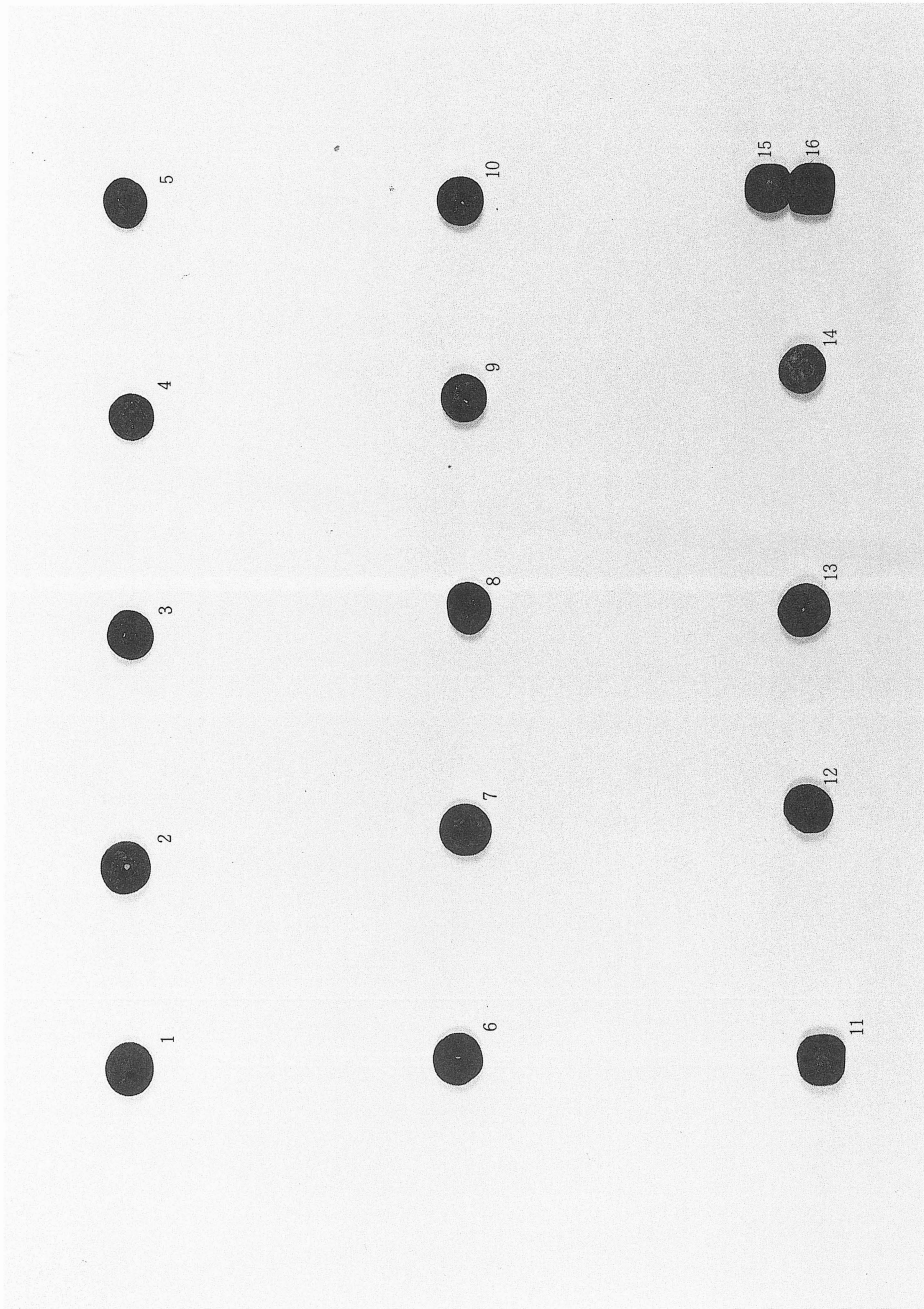


巨勢山321号墳 墳丘背後周溝内出土遺物 (S.=約 $\frac{1}{3}$ )

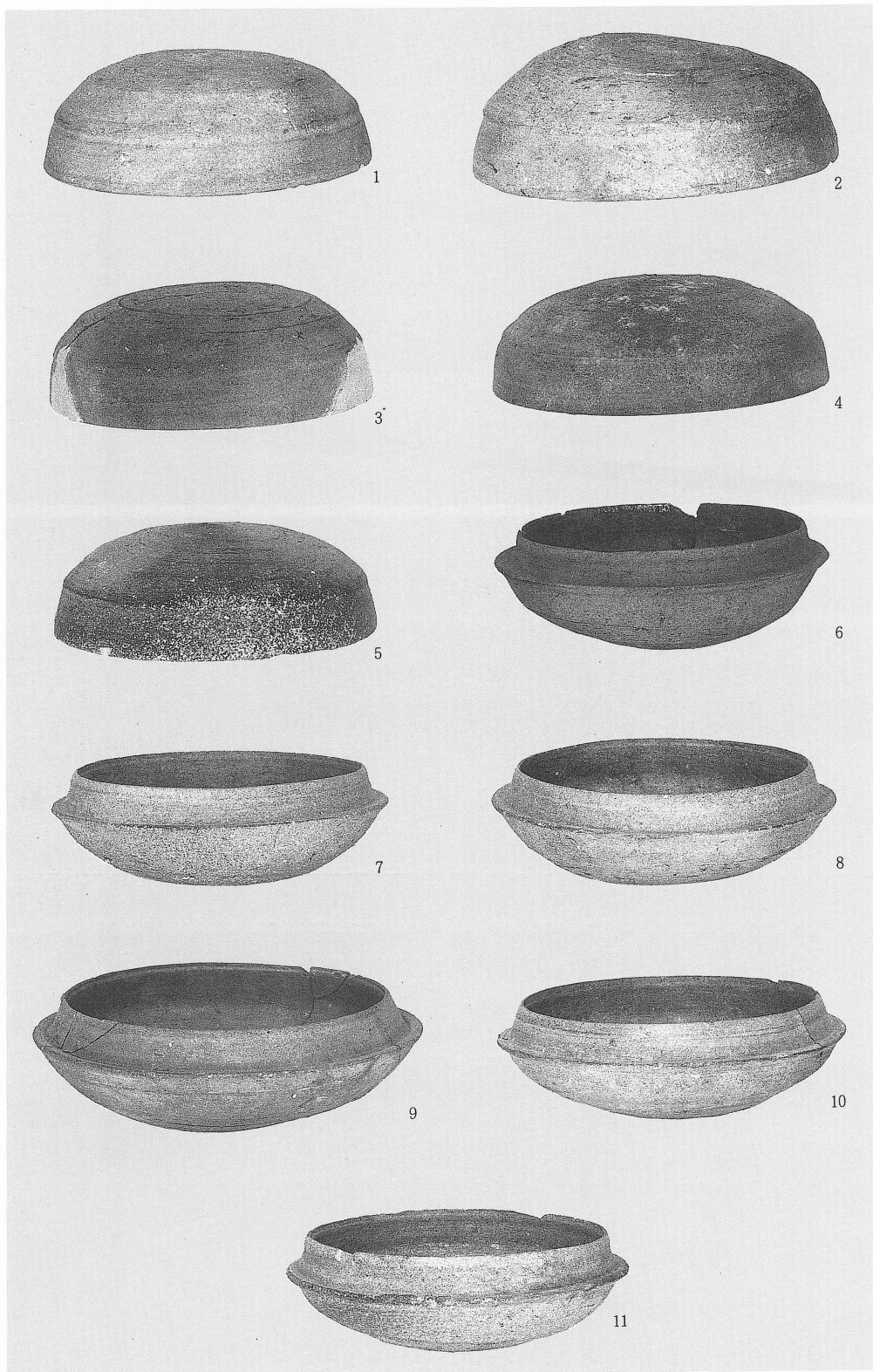




巨勢山321号墳 主体部内出土遺物 (S. = 約 $\frac{1}{3}$ )



巨勢山322号墳 排水溝内出土 土製丸玉 (S.=約 $\frac{1}{4}$ )



巨勢山322号墳 主体部2内出土遺物 (S. = 約 $\frac{1}{3}$ )



杯蓋 1



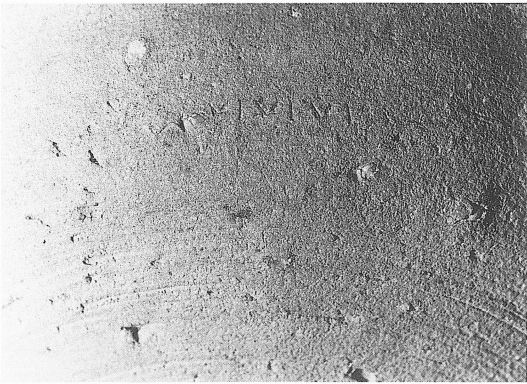
杯蓋 2 内面の同心円タタキ



杯蓋 3 外面のハケメ痕



杯蓋 5 外面のハケメ痕



杯身 6 外面の刺突痕



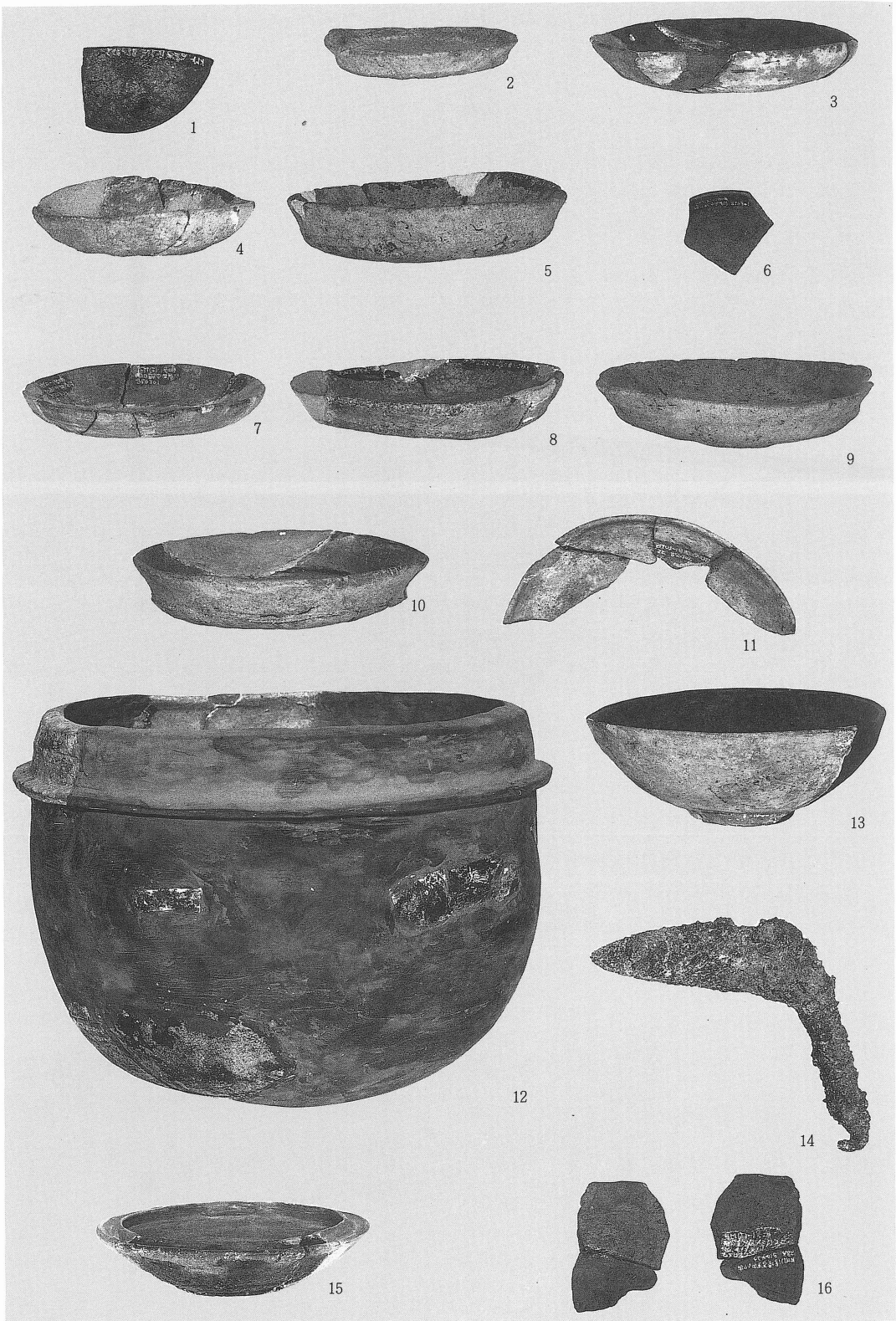
杯身 8 外面のハケメ痕



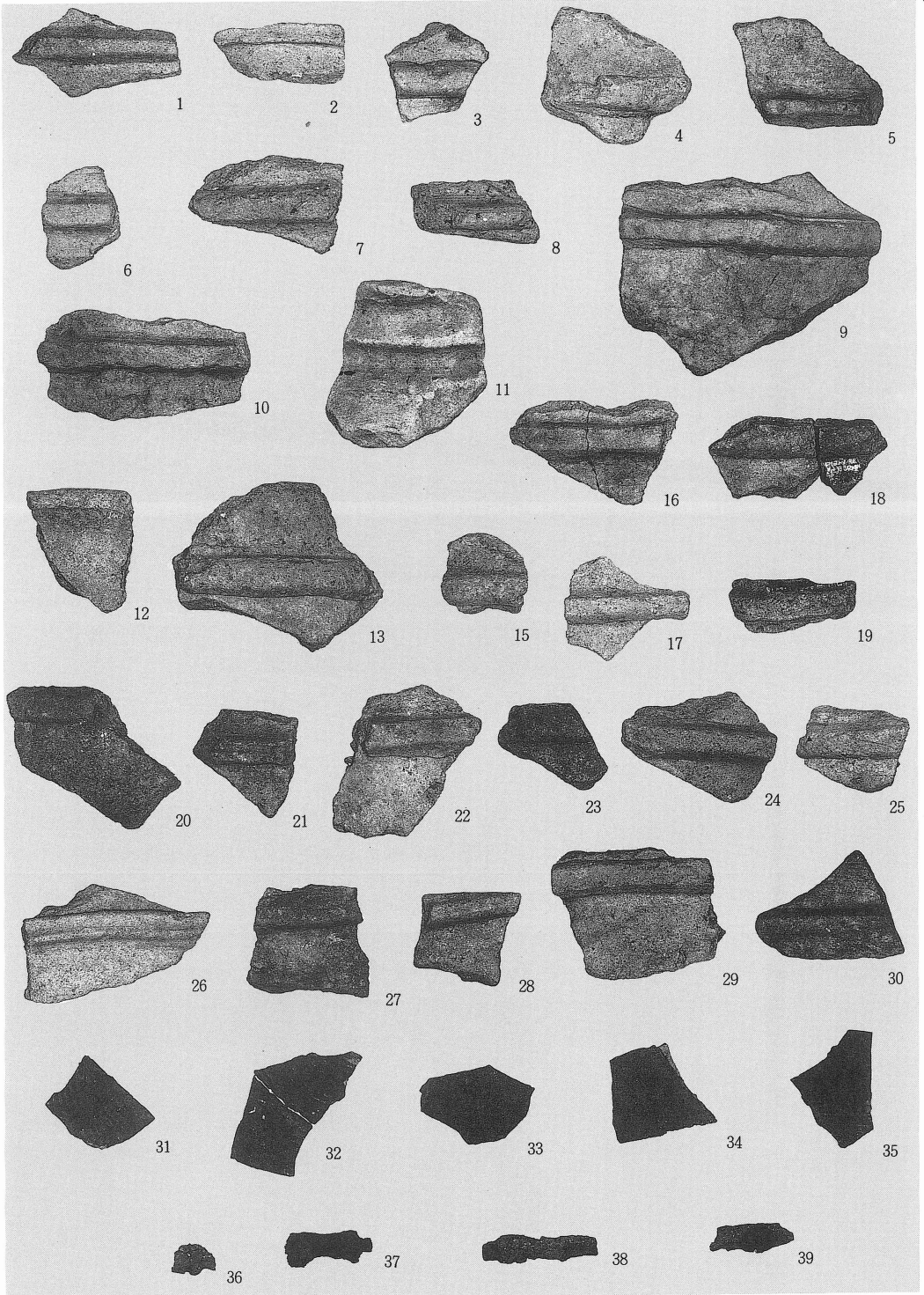
杯身 8 外面のハケメ痕



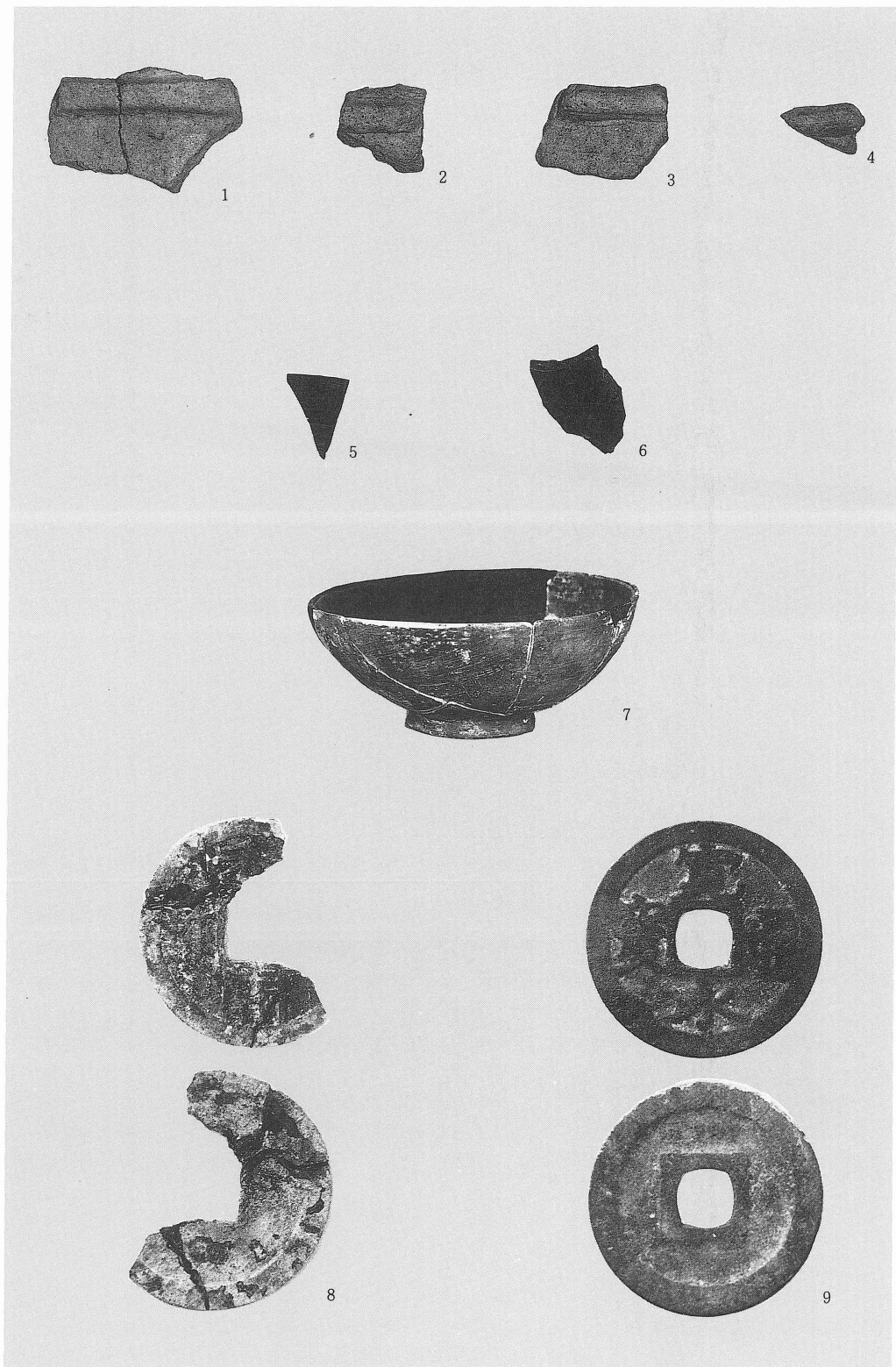
杯身 9 外面のハケメ痕



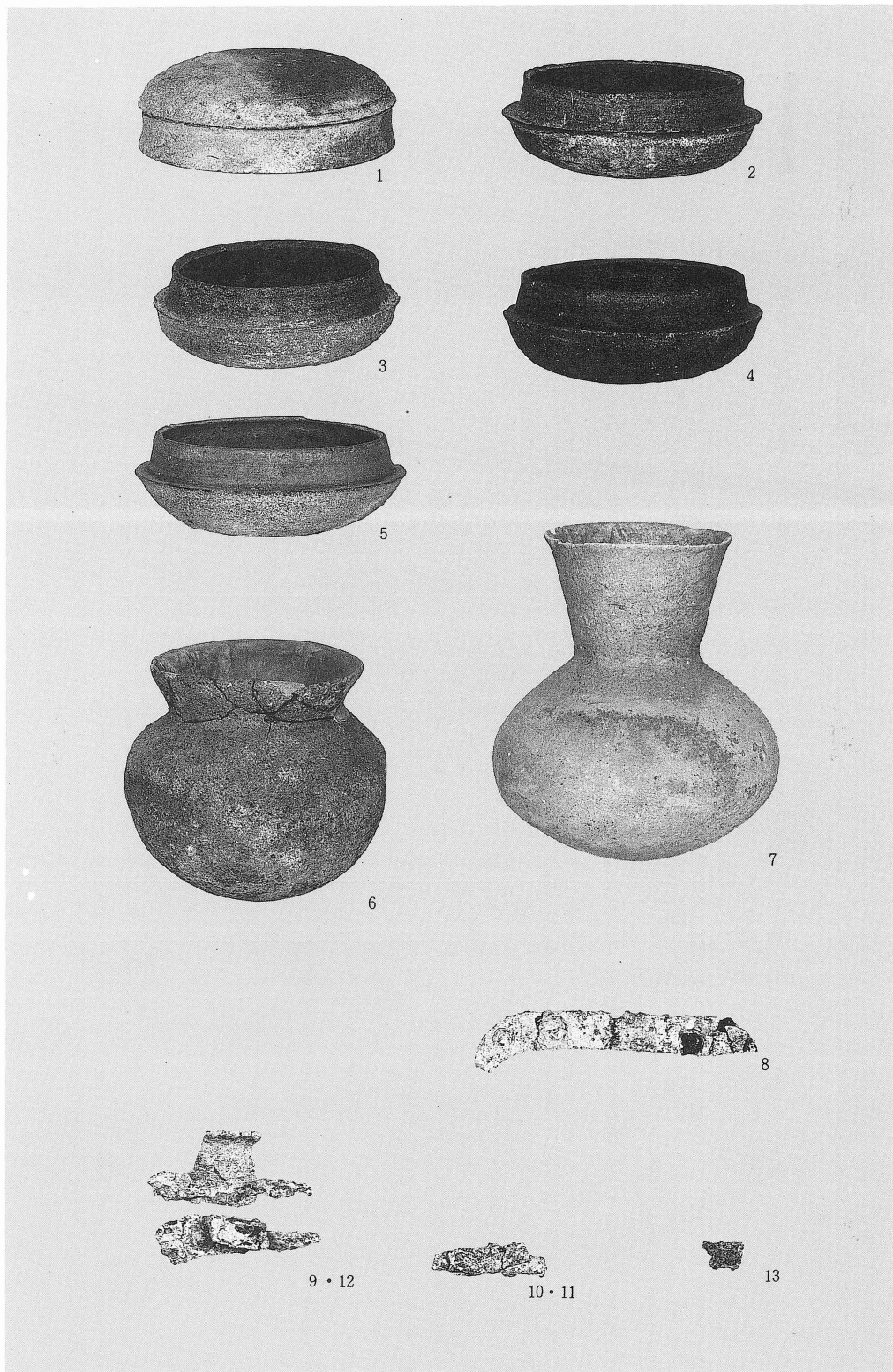
巨勢山323号墳 石室内再利用面出土遺物 (S. = 約 $\frac{1}{3}$ )



巨勢山323号墳 墳丘周辺および墳丘盛土内出土遺物 (S.=約 $\frac{1}{3}$ )

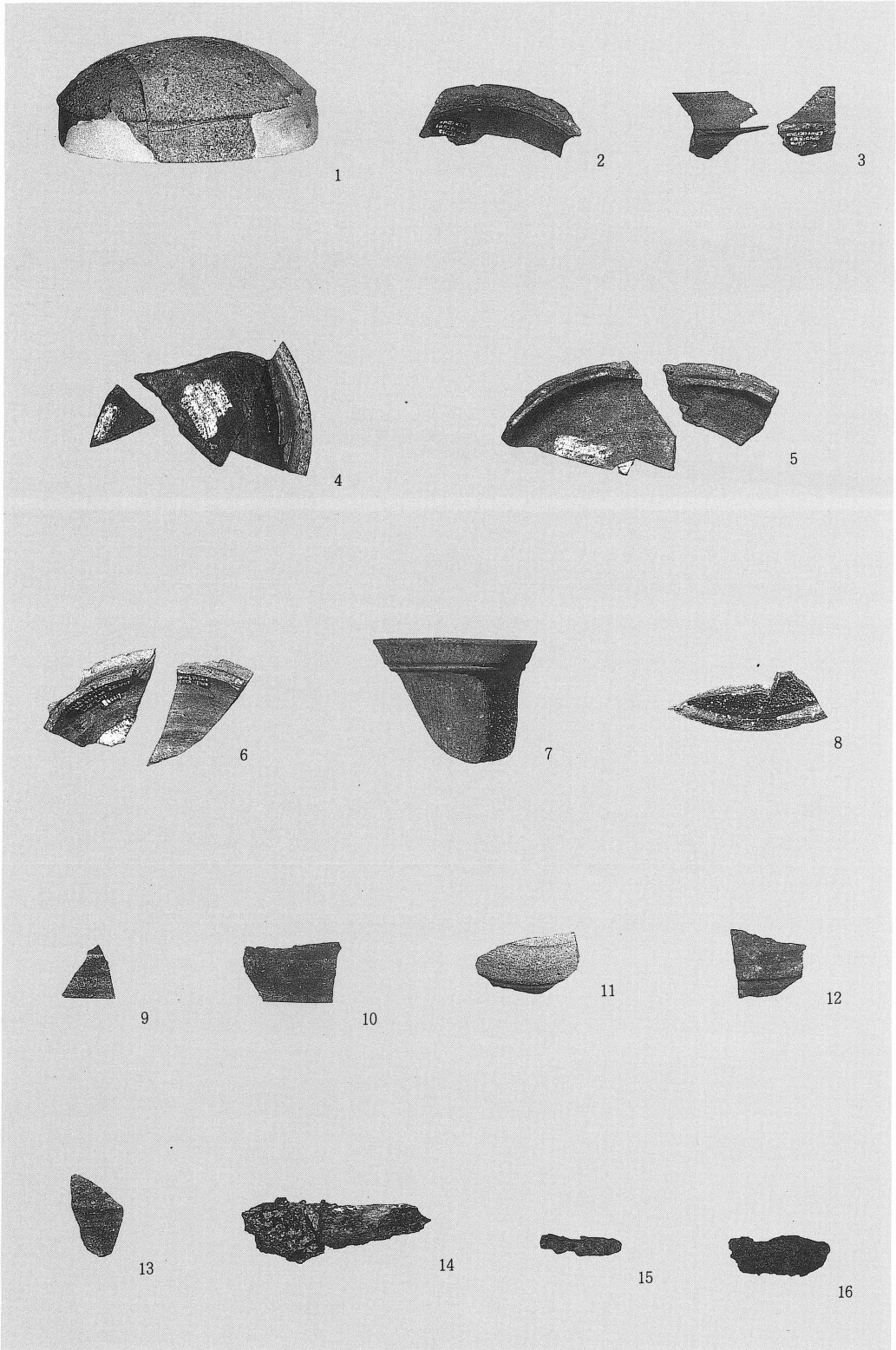


巨勢山323号墳 石室内出土その他の遺物 (S. = 1 ~ 7 = 約 $\frac{1}{3}$ ・8 ~ 9 = 約1.5 ×)



巨勢山324号墳 墳丘背後周溝内出土遺物 (S.=約 $\frac{1}{3}$ )





巨勢山243号墳 下部土壙内出土遺物 (S.=約 $\frac{1}{3}$ )

御所市文化財調査報告書 第6集

奈良県 御所市

巨勢山古墳群 II

— 御所市みどり台総合開発事業に伴う発掘調査1 —

昭和62年7月20日

編集 御所市教育委員会

発行 御所市企画課

印刷 明新印刷株式会社

奈良市橋本町36番地  
電話(0742)23-3131