



欠下城跡全景（北西より）



欠下城跡全景（南東より）



写真図版 2



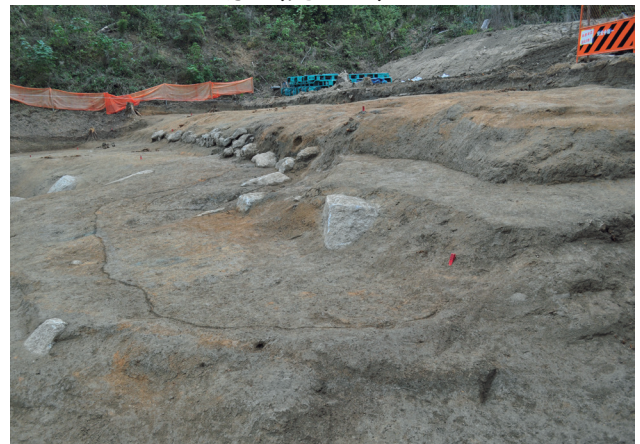
10Aa 区 1 面全景 (南東より)



10Ab 区 1 面全景 (南より)



10Aa 区 上り道に伴う石列 (北東より)



10Aa 区 上段の棚田に伴う基礎石列 (東より)



10Aa 区 棚田とその基礎石列 (南東より)



10Aa 区 003SD 暗渠状施設 (南東より)



10Aa 区 003SD の取水口 (東より)



10B 区 1 面南西斜面 (西より)





10Aa 区 2 面全景 (北より)



10Ac 区 010NR (西より)



10Ab 区 2 面全景 (南より)



10Ab 区 2 面西側 (南東より)



10Ab 区 008SK 堆積状況 (北東より)



10Ab 区 008SK (北東より)



10Ab 区 007SK・057SK (南東より)



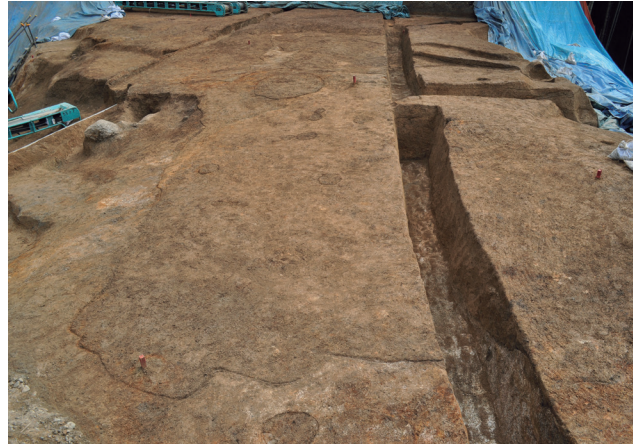
10Ab 区 025SK (南より)



写真図版 4



10B 区 1 面 棚田造成面 (南東より)



10B 区 2 面 024SD など検出状況 (北西より)



10B 区 021SD 最上面出土古瀬戸小皿(E352)



10B 区 023SK (北西より)



10B 区 024SD 上層 (西より)



10B 区 139SP・025SP ~ 030SP (南東より)



09B 区 010SK・021SD 上層 (北西より)

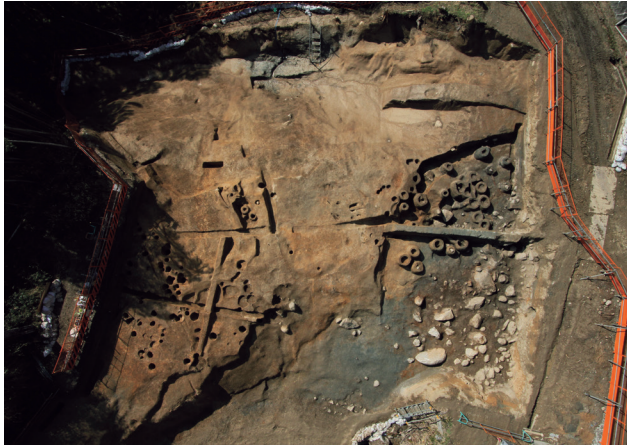


10B 区 012NR (南東より)





10B区2面・10C区全景（上空より）



10B区中央部2面（上空より）



10B区2面021SD～024SD付近（上空より）



10B区2面035NRと柱穴群（上空より）



10B区2面035NRと柱穴群（南西より）





10B区2面・10C区全景（東より）



10B区2面中央部（北西より）





10B 区 101SK (北西より)



10B 区 120SP (南東より)



10B 区 112SP・113SP (南東より)



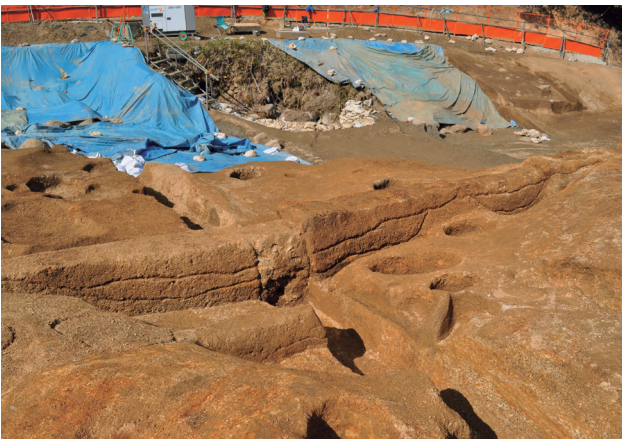
10B 区 040SK 遺物出土状況 (南東より)



10B 区遺物出土状況近景 (南東より)



10B 区 021SD 東立ち上がり断面 (南東より)



10B 区 122SK (南東より)



10B 区 024SD 付近 (西より)



写真図版 8



10B 区 027SP (南より)



10B 区 063SP (北西より)



10B 区 130SP (北東より)



10B 区 135SP (西より)



10B 区 145SP (南より)



10B 区 039SP (東より)



10B 区 140SP (東より)



10B 区 142SP・143SP・144SP (南より)





10B区 152SP (北西より)



10B区 164SP (北より)



10B区 156SP (南西より)



10B区 159SP (東より)



10B区 157SP (北より)



10B区 160SP (南東より)



10B区 161SP (東より)



10B区 162SP (東より)



写真図版 10



10B区 174SP (東より)



10B区 186SP (北西より)



10B区 181SP (北東より)



10B区 189SP・190SP (西より)



10B区 193SP・213SP・214SP (北西より)



10B区 204SP (北西より)



10B区 195SP (北より)



10B区 217SP (南より)





10B区 218SP (南東より)



10B区 226SP・227SP・228SP (西より)



10B区 238SP～241SP (南西より)



10B区 233SP (南西より)



10B区 243SP (南より)



10B区 220SP (北西より)



10B区 040SK の南にある根石 (南東より)



10B区 257SP (北東より)



写真図版 12



10C区全景（南より）



10C区北側斜面全景（西より）



10C区173SD（南西より）



10C区172SK（南より）



10C区012NR遺物出土状況（北東より）



10C区012NR遺物出土状況（東より）



11A区全景（東より）



11B区全景（北より）





欠下城跡出土遺物









E083



E085



E086



E088



M001



S003



S004



S005



S006



S007



E096



E099



E102



S008



E117



E122



E125



E127





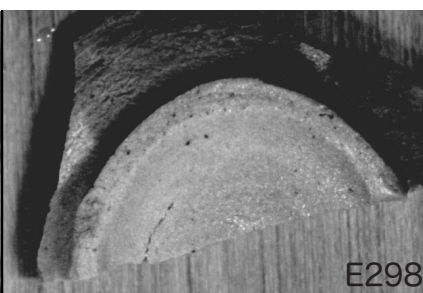
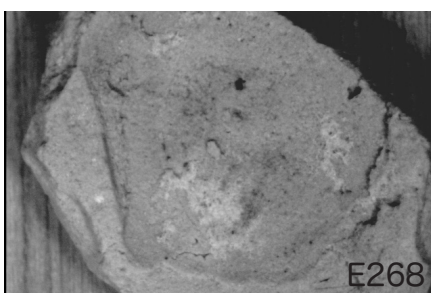
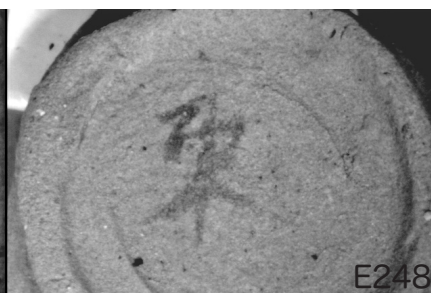
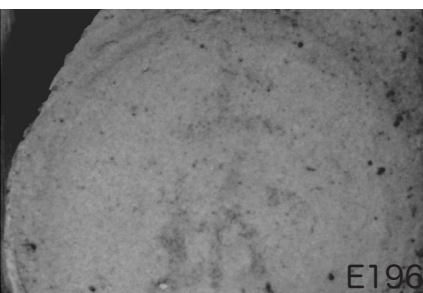
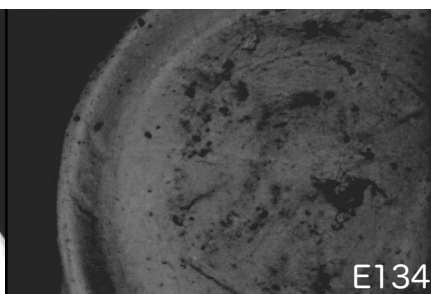
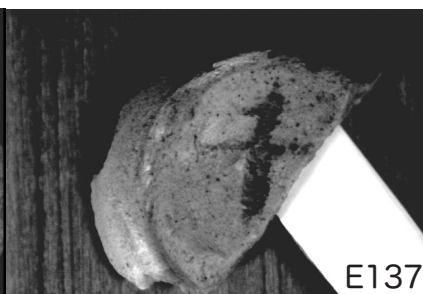
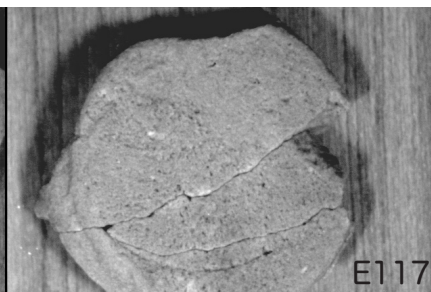
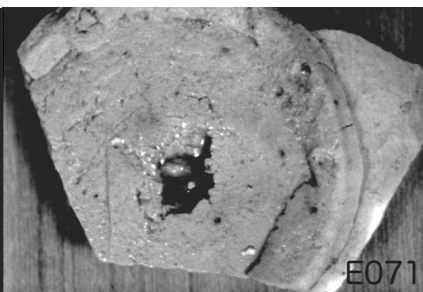
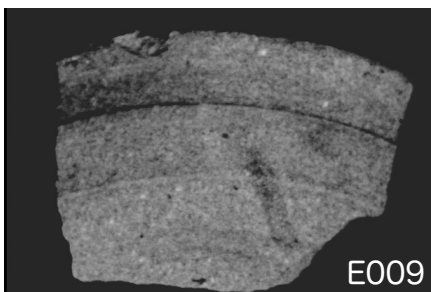


















# 抄 録

ふりがな	かけしたじょうあと							
書名	欠下城跡							
副書名								
巻次								
シリーズ名	愛知県埋蔵文化財センター調査報告書							
シリーズ番号	第192集							
編著者名	蔭山誠一・鬼頭 剛・中村賢太郎・小林克也・伊藤 茂・佐藤正教・廣田正史・山形秀樹・小林鉦一							
編集機関	公益財団法人 愛知県教育・スポーツ振興財団 愛知県埋蔵文化財センター							
所在地	〒498-0017 愛知県弥富市前ヶ須町野方802-24 TEL 0567(67)4161							
発行年月日	西暦 2015年 3月 31日							
ふりがな 所収遺跡名	ふりがな 所在地	コード		北緯 °' "	東経 °' "	調査期間	調査面積	調査原因
		市町村	遺跡番号					
かけしたじょうあと 欠下城跡	あいちけん しんしろし 愛知県新城市 やべあざかけした 矢部字欠下	23221	76175	34度 55分 27秒	137度 30分 17秒	2010.10.25～ 2011.2.25 2011.6.3～ 2011.8.10	4,060m <sup>2</sup>	第二東海 自動車道 横浜名古屋 線建設に 伴う発掘 調査
所収遺跡名	種別	主な時代	主な遺構	主な遺物		特記事項		
欠下城跡	城館	鎌倉時代、 室町時代、 戦国時代	掘立柱建物2棟、 溝10条、土坑多数 、自然流路5条	灰釉陶器、南部系陶器、 古瀬戸陶器、大窯陶器、 中世土師器、常滑産甕		調査区に隣接する市 指定史跡欠下城跡 と勅養寺旧観音堂と の関連遺跡		
文書番号	発掘届出(22埋セ第137号・2010.8.19) 通知(22教生第1217号・2010.9.7) 終了届・発見届・保管証(22埋セ第266号・2011.3.25) 認定(23教生第98号・2011.4.8)							
要約	本遺跡は、平安時代後期から始まり、12世紀～13世紀前半に推定される土石流の後に、掘立柱建物・溝・土坑からなる居住域が鎌倉時代から室町時代まで続き、その後史跡欠下城跡のある丘陵との境界となる区画溝が確認できた。鎌倉時代には調査区の一部で墓域も形成された。新城地域の寺院跡と城館跡との関係を解明する上で、貴重な資料になるものと思われる。							



愛知県埋蔵文化財センター調査報告書 第192集

## 欠下城跡

2015年3月31日

編集・発行 公益財団法人愛知県教育・スポーツ振興財団  
愛知県埋蔵文化財センター

印刷 西濃印刷株式会社