

愛知県埋蔵文化財センター調査報告書 第154集

朝日遺跡 VIII

写真図版編

2009

財団法人愛知県教育・スポーツ振興財団
愛知県埋蔵文化財センター

● 04Aa 区 - 南端部の最終加工面



● 04Aa 区 - 南端部の後期竪穴建物 SB02.04



● 04Aa 区 -SB04 遺物出土状況



● 04Aa 区 -SB07 遺物出土状況

● 04Aa区-SF01 断面に貝層（貝塚A）の堆積状況



● 04Aa区 - 西壁での貝層堆積状況（貝塚A付近）









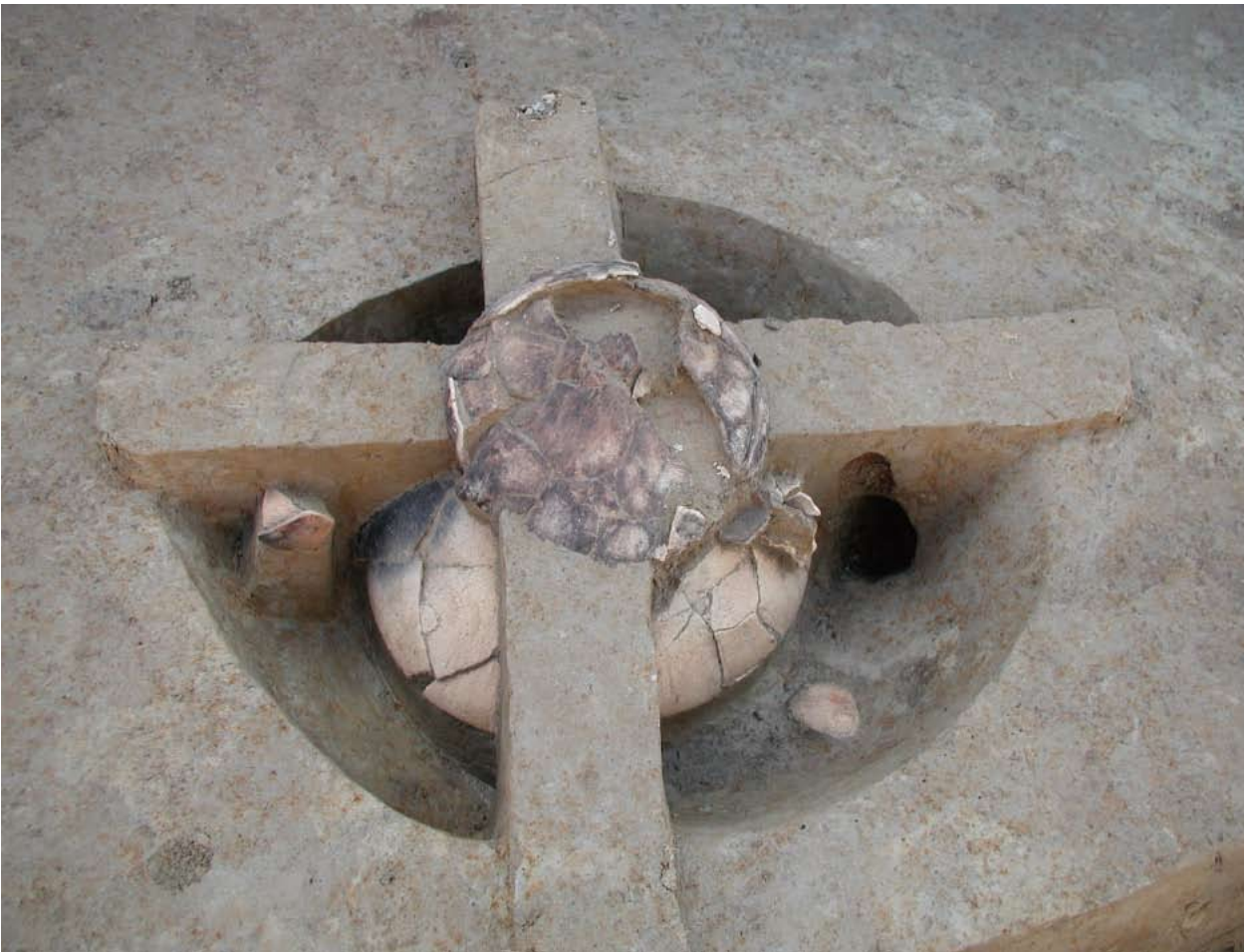
● 04Ab 区 -SD10 木製品出土状況



● 04Ba 区 -SD01 遺物出土状況



● 04Ba区-SK03 土器棺墓



● 04Ba区-SK03 土器棺墓



● 04Bb 区 -SB12 遺物出土状況



● 04Bb 区 -SB12 遺物出土状況



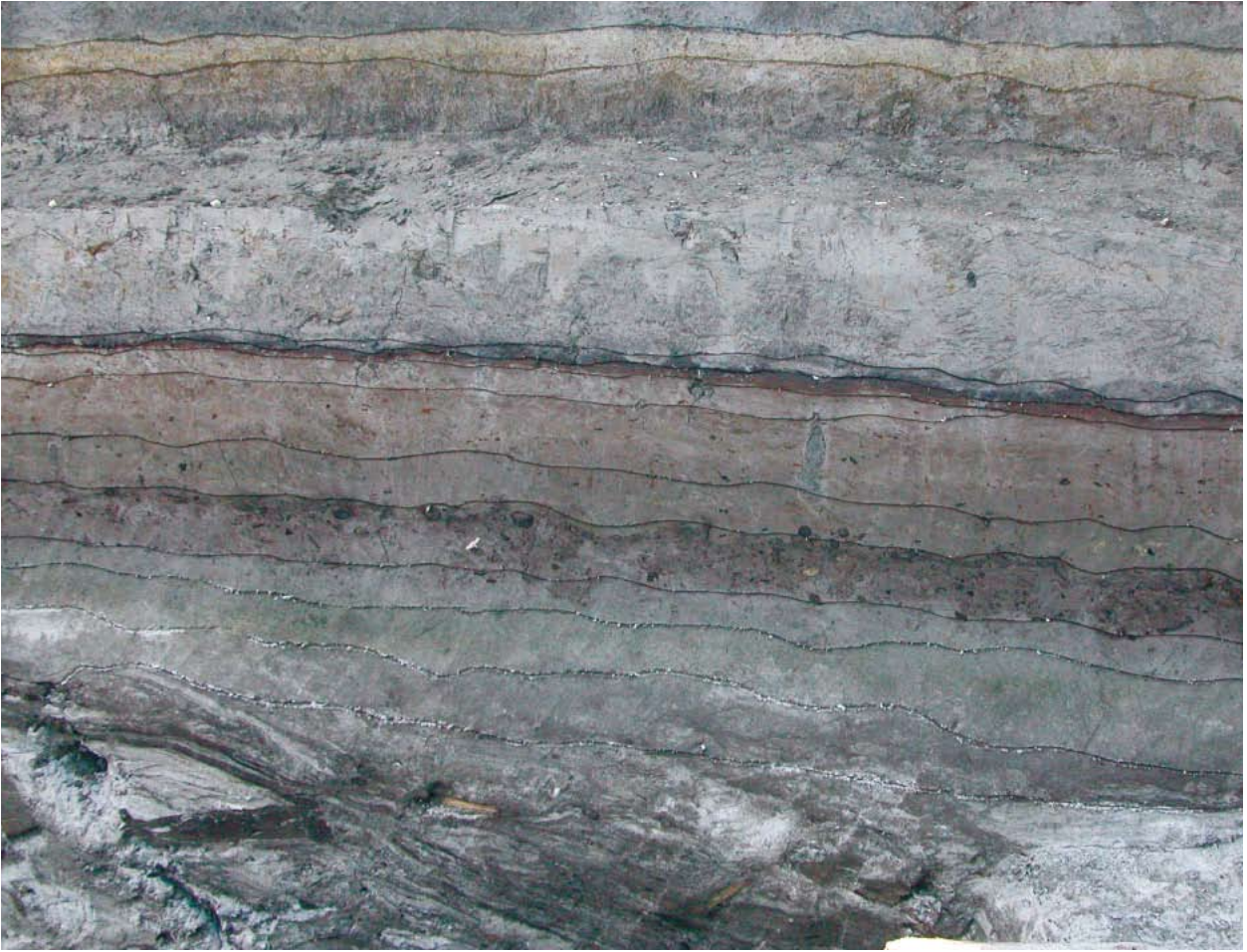
● 04Bb区-SZ379



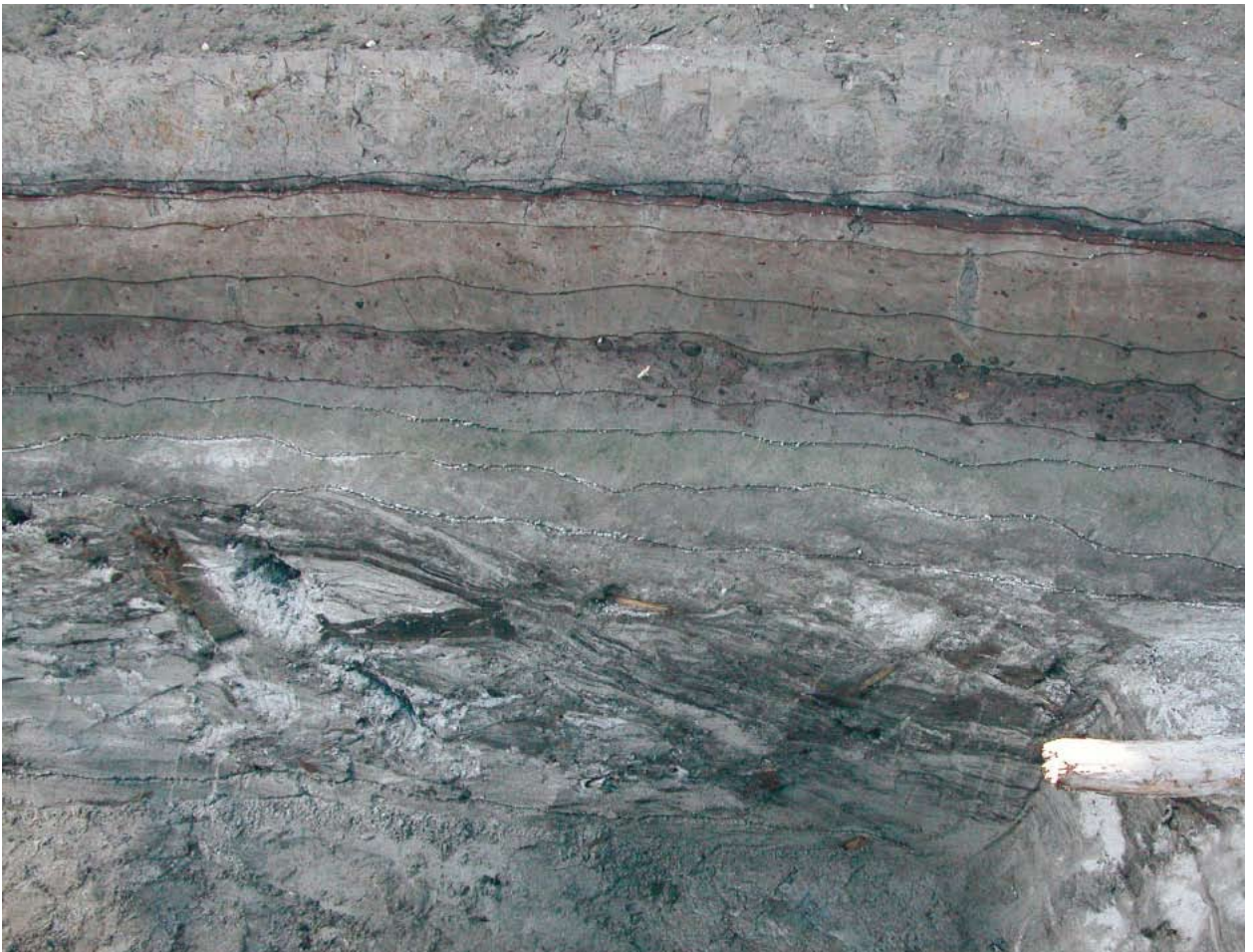
● 04Bb区-SZ391



● 04Bc区 - 南壁断面写真 (谷A・堆積中位が朝日M層)



● 04Bc区 - 南壁断面写真



● 05Ab区 -108SD 杭列と敷葉



● 05Ab区 -108SD 調査風景







● 05Aa区-110SD (後期北区画外環濠) 遺物出土状況

● 05Ab区 - 南端での後期北区画環濠



● 05Ab区 -171SK 他 密集する中期の廃棄土坑群

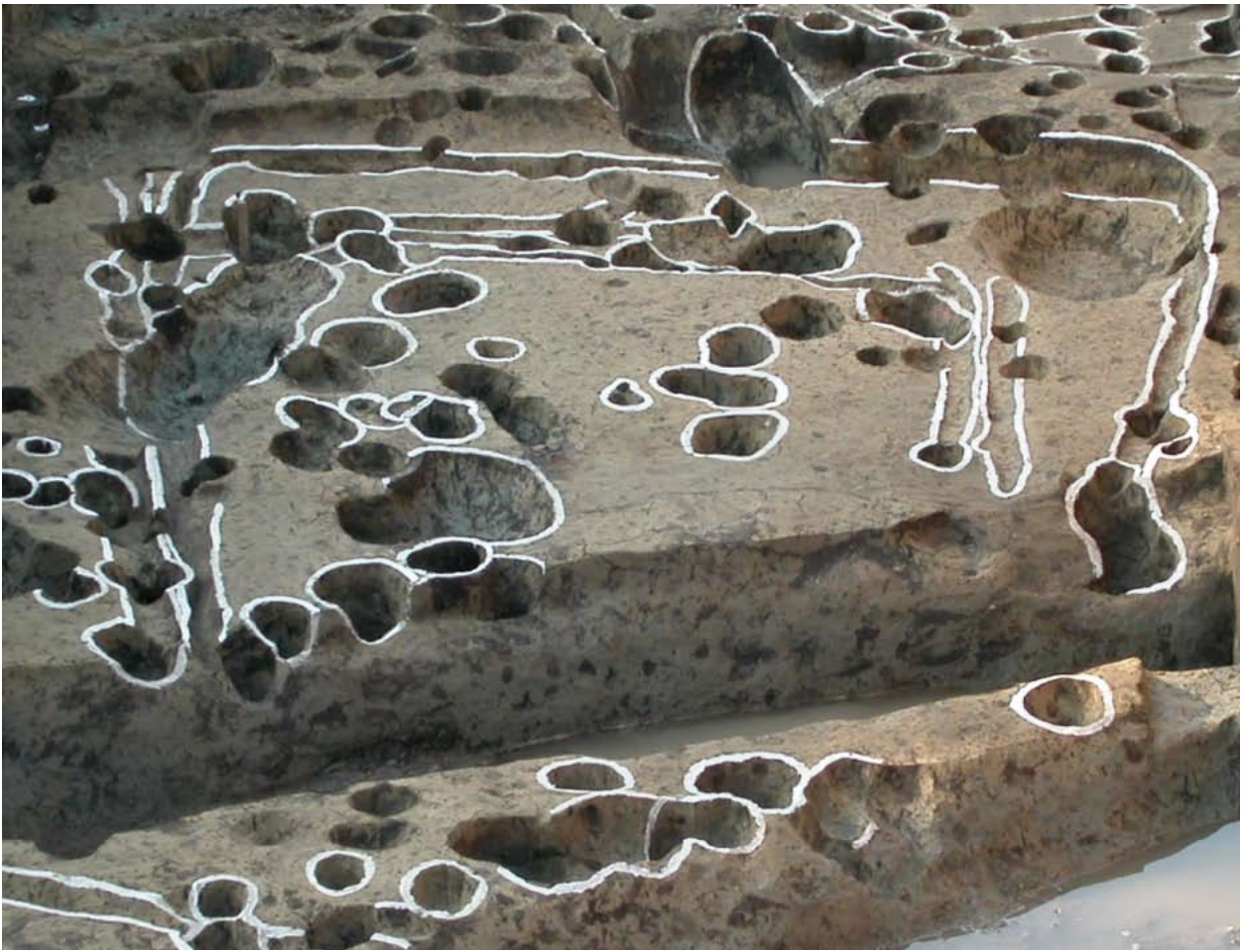


● 05Ab区 -455SK 遺物出土状況



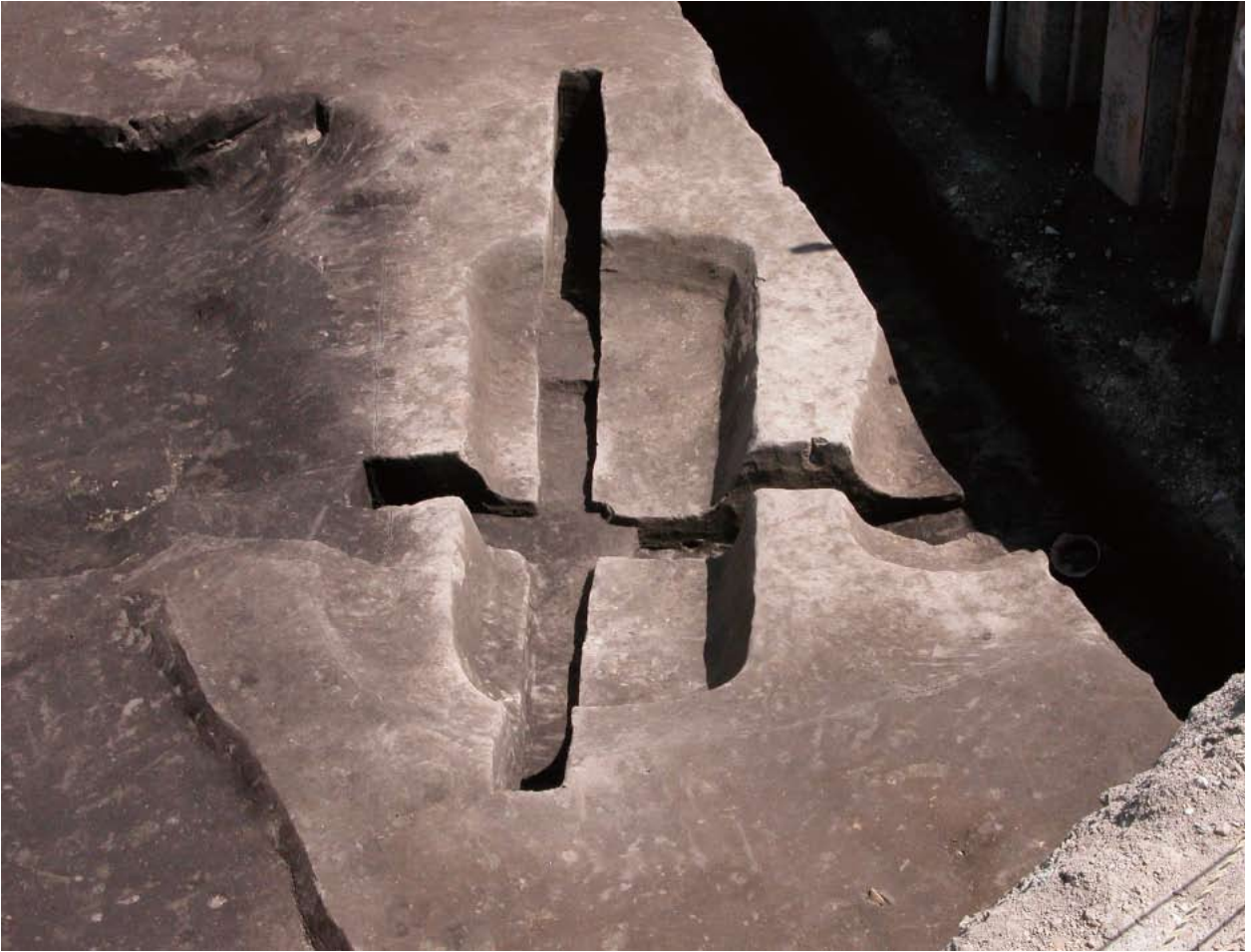
● 05Aa区 -371SB



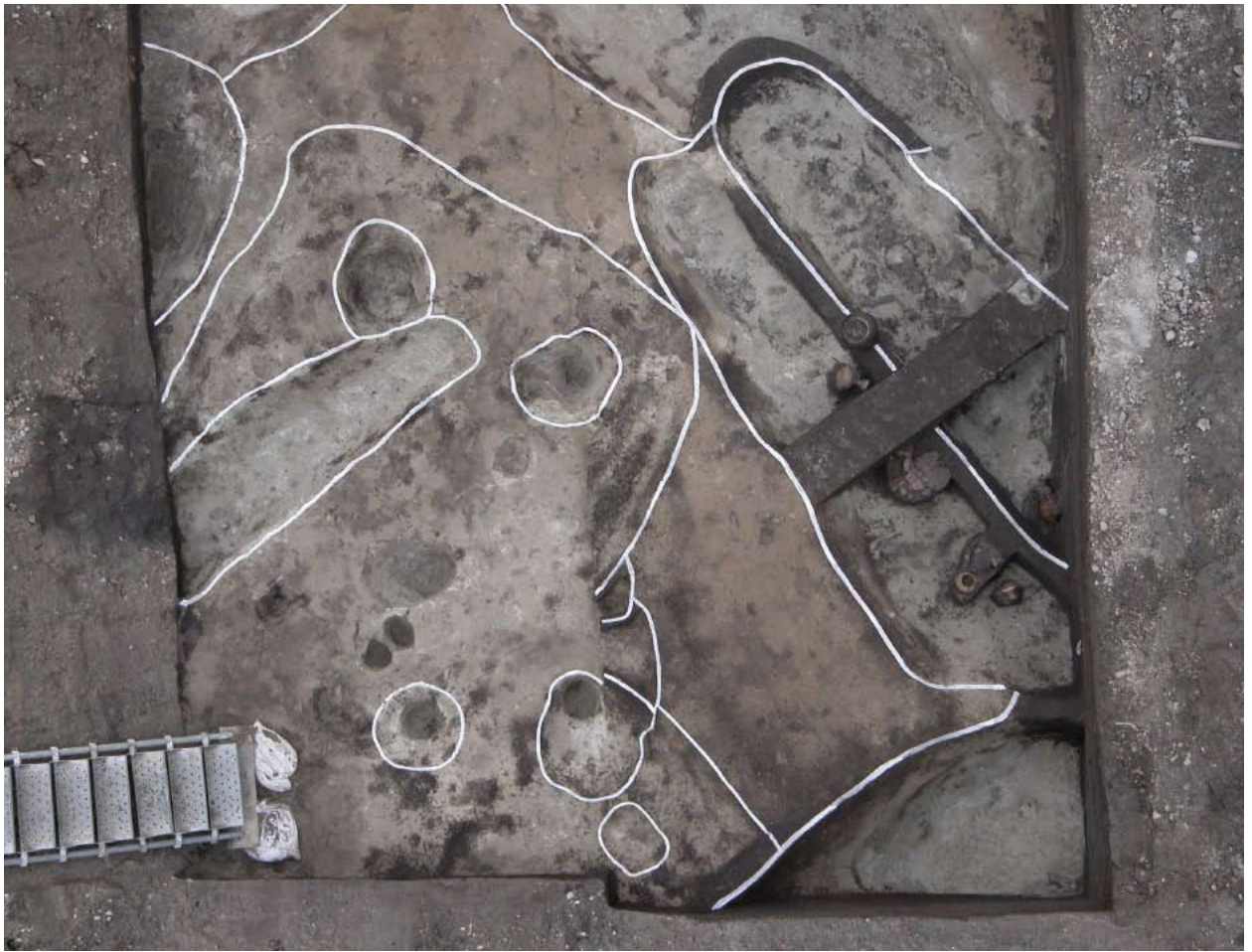




● 05Ca区-033SK SZ436 埋葬主体部



● 05Ca区-033SK 加工面



● 05Cb区-027SD 遺物出土状況



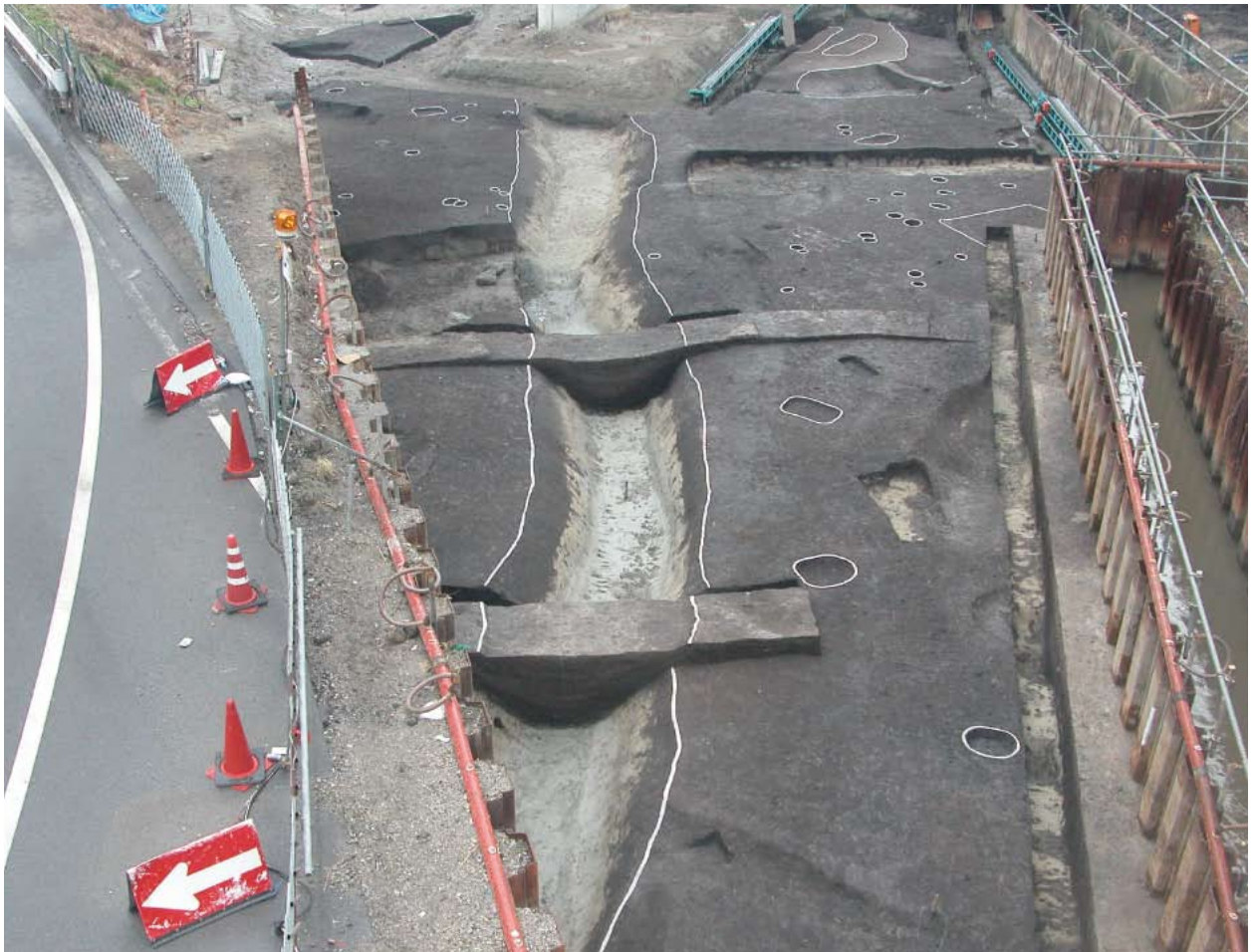
● 05Cb区-谷Bの地層



● 05Cc区-SD01 (後期南区画内環濠)



● 05Cc区-SD01 後期南区画内環濠の収束部



● 05Cd区 -SD09 と SK147 (SZ439)



● 05Ce区 -014SD (SZ441) 遺物出土状況



● 05Ce区-014SDでの小型土製品出土状況

● 05Ce区 -058SB 加工面



● 05Cf区 - 全景



● 05Da区 -SB09 加工面



● 05Da区 -SB10 南壁に見られる張床面（黄色シルトとの斑土）



● 05Dc 区 - 調査区北側の方形周溝墓群



● 05Dc 区 -SZ461 上の土壌群 (主体部)



● 05Dd区 - 方形周溝墓SZ168の盛土状況



● 05Dd区 - SZ168



● 05Dd 区 - 調査区全景 SZ168 付近の加工面

● 06Ba区-SZ420加工面



● 06Ba区-南端部の谷A右岸と西壁に見られるT-SA層（高蔵期の洪水層）





● 06Ba 区 - 谷 A 右岸 (断面には T-SA 層と貝塚 010SX)



● 06Bc 区 - 作業風景 (表土除去作業)





● 06Bc区-008SD (北溝陸橋部に設置された壺)





● 06A区 - 木製高杯出土状況 (006SD)

● 06A区 - 全景 加工面 009SD



● 07Bb区 - 北端部 SZ392



● 07Bb区-004SK (SZ394 埋葬主体部)



● 07Bb区-004SK・017SK



● 07Bb 区 - 調査区全景の最終加工面



● 07Bb 区 -SZ394 下に展開する中期前葉の遺構群



● 07D区 - 全景 SZ452 (墳丘中央部は近代の攪乱穴)



● 07D区 -SZ452 (弥生後期の機能面)



● 現地説明会風景



● 現地説明会風景 (04Ab区)









218



526



537



540



535



535



534



533



539



522



524



521













219



231



215



222

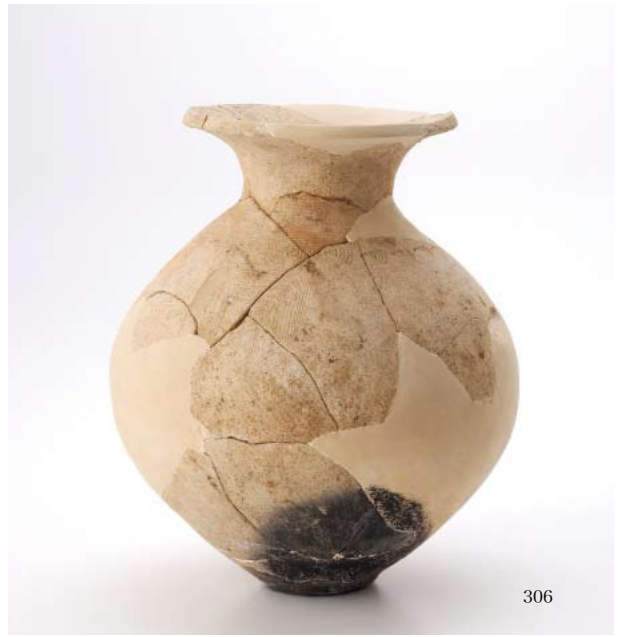


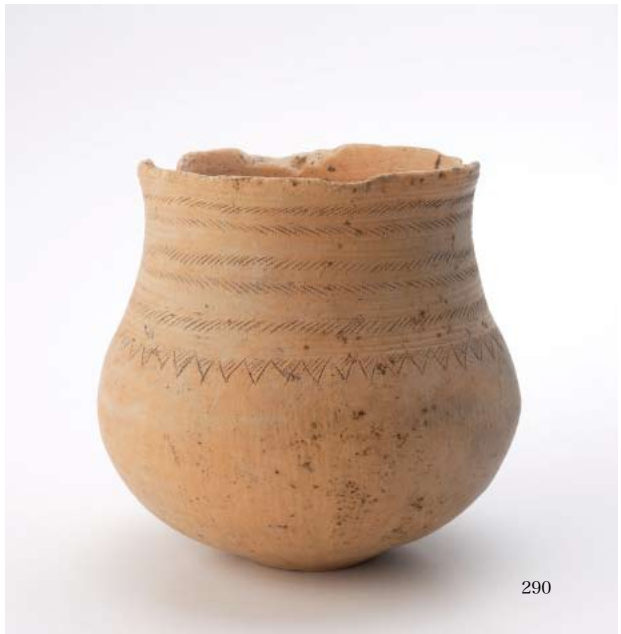
213



199













654



807



134



134



872



875





911



910



917



918



913



918



700



926



933



1072



1069



1072









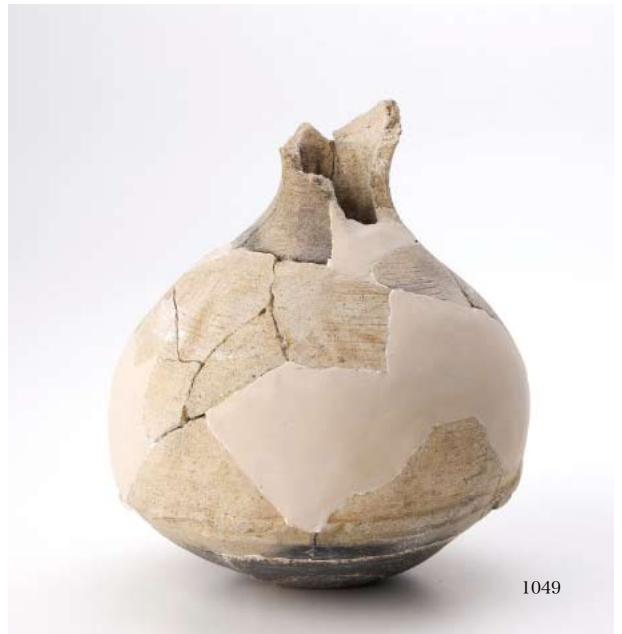
674



674



674







896



865



829



1675



1444





1218



1208



608



1513



1004



1074



637



484



1077



1510



618



1288



1287



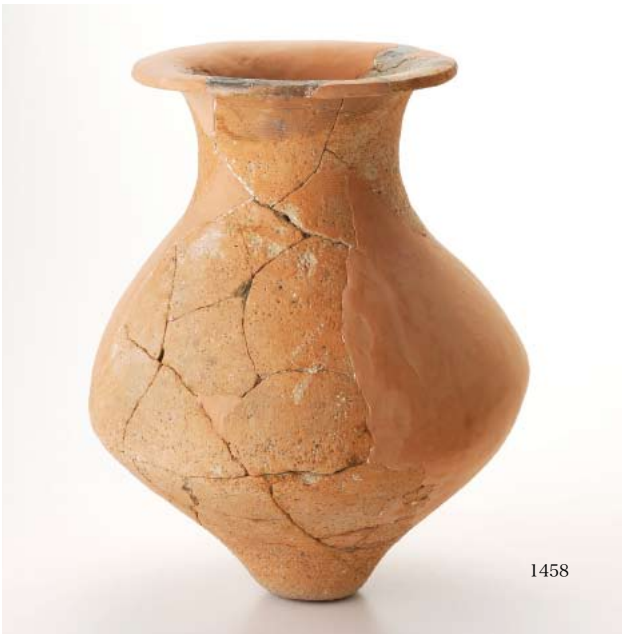
1073



1441



1441





1664



05Ab-455SK

s34

s33

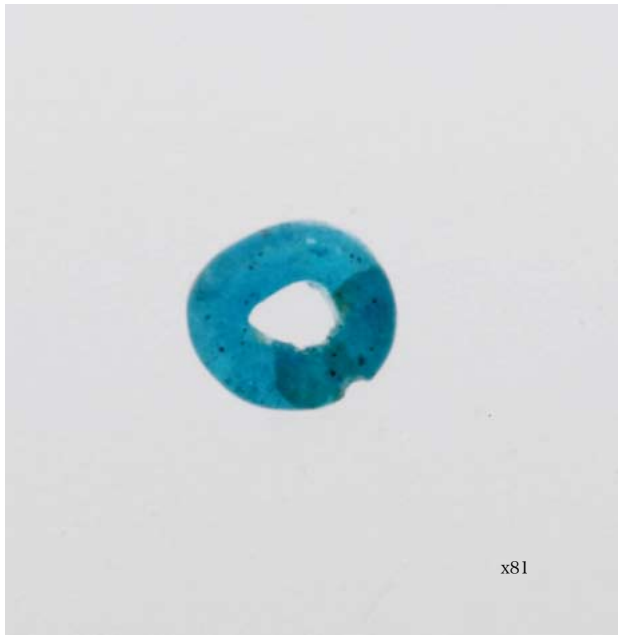
s35

x32

s36



x82



x81



x83



x71

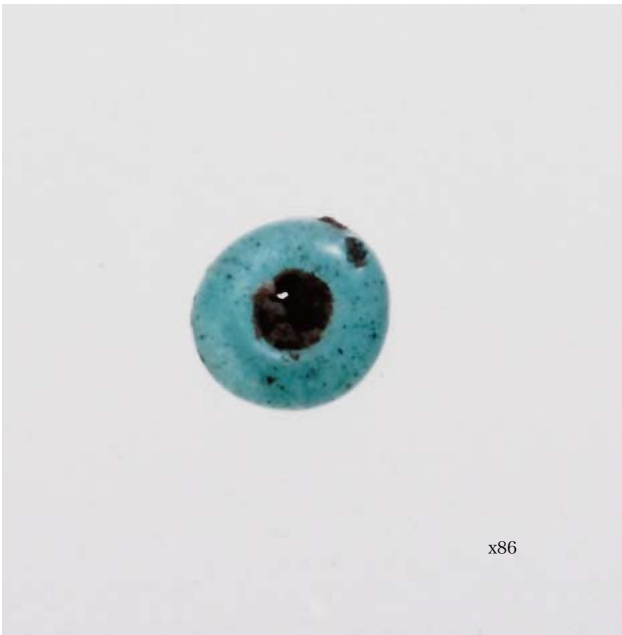


x72

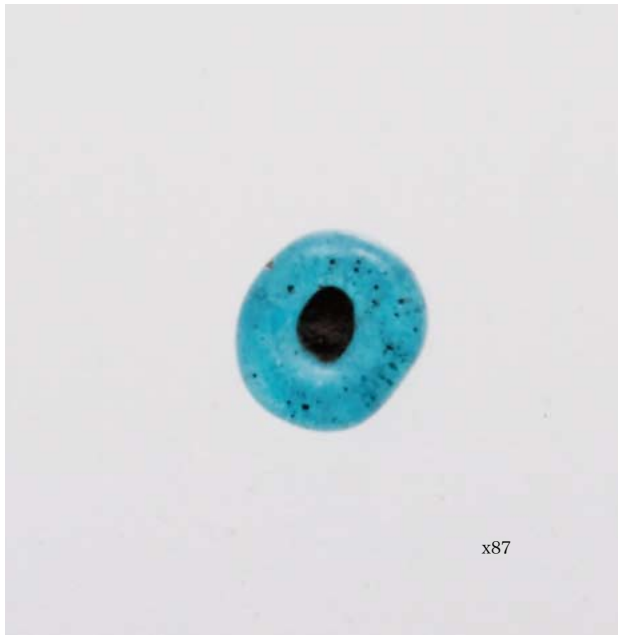


x73

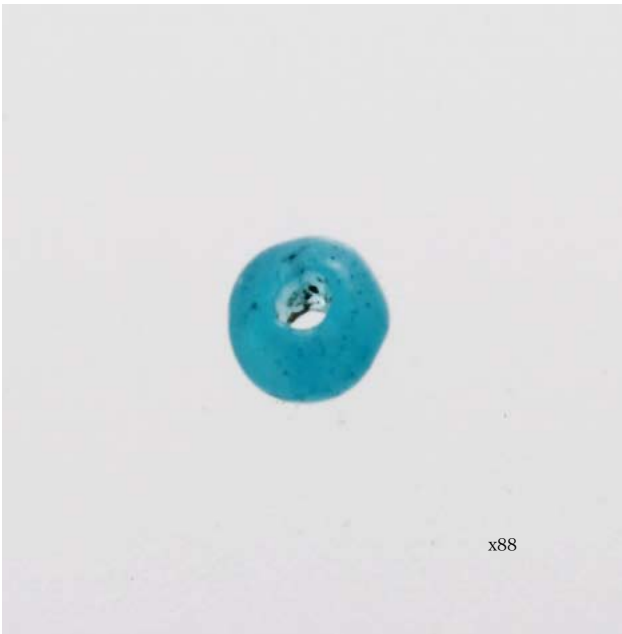




x86



x87



x88



x92



x70



x90



x89



x91



m1



s361



s346



s345



s350



s347



s348



s348



s349



s351



s330



s352



s354



s364



s335



s334



s337



s355



s339



s338



s342



s343



s343



s344





s14



s17



s16



s15



s45



s44



s19



s20



s22



s21





s56



s59



s57



s58



s98



s99



s96



s97



s52



s52



s46



s51



s47



s48



s50



s49



s54



s25

s26

s27

s30



s33

s34

s35



s29

s28

s31



s101

s102

s104

s103

s105



s36



s110

s108



s109



s107



s106



s127

s130

s128

s129



s247



s39



s37



s243

s246



s198

s200

s202



s199

s201

s203



s242

s38











s277

s274

s276

s275



s111

s112

s113

s114



s115

s116



s255



s252



s257



s253



s258



s254



s251



s259



s248



s250



s260



s262



s249



s261



s124



s1



s126



s125



s256



s117



s118



s119



s120



s121



s122



s123



s196



s192



s193



s195



s197



s328



s326



s327



s325



s296



s297



s300



s301



s305



s298



s308



s299



s303



s307



s65



s66



s304



s306



s302









s94



s90



s228

s229

s230

s231

s232

s42

s233



s234



s235



s236



s237



s67



s68



s69



s70



s71



s72



s73



s74



s75



s76



s77



s78



s79



s131



s132



s135



s136



s137



s138



s139



s140



s141



s142





x6



x42



x2



x3



x1





x19



x10



x11



x68



x16



x14



x49



x26



x23



x45



x29



x50







x41



x66



x41





w19



w5



w20



w5



w17



w4



w4



w10



w115



w100



w110



w99



w74



w85



w122



w123



w16



w50



w76



w72



w48



w68



w327



w309



w143



w133



w219



w149



w141



w139



w179



w203



w179



w265



w160



w262



w262



w317



w299



w299



w204



w232



w242



w243



w244



w266



w345



w168



w175



w175



Web データベースの概要

調査に関わるデータの Web 保存と共有化のためのツール。

システム概要：Linux, Apache,PHP(4.3.8),MySQL(4.0.22)

調査区	遺構一頁	遺物一頁	現場写真	スタジオ写真	調査区図面	遺構図面	遺物図面	
1	07D	遺構:24件	遺物:145件	現場写真:267件	スタジオ写真:15件	調査区図面:1件		
2	07Bc	遺構:8件	遺物:7件	現場写真:25件		調査区図面:1件		
3	07Bb	遺構:79件	遺物:88件	現場写真:340件	スタジオ写真:17件	調査区図面:1件		
4	07Ba	遺構:11件	遺物:18件	現場写真:68件	スタジオ写真:2件	調査区図面:1件		
5	06C	遺構:17件	遺物:106件	現場写真:227件	スタジオ写真:19件	調査区図面:1件		
6	06Bd	遺構:4件	遺物:159件	現場写真:211件	スタジオ写真:4件	調査区図面:1件		
7	06Bc	遺構:51件	遺物:132件	現場写真:326件	スタジオ写真:17件	調査区図面:1件		
8	06Ba	遺構:185件	遺物:255件	現場写真:497件	スタジオ写真:48件	調査区図面:1件		
9	06A	遺構:11件	遺物:151件	現場写真:260件	スタジオ写真:6件	調査区図面:1件		
10	05De	遺構:86件	遺物:11件	現場写真:93件	スタジオ写真:4件	調査区図面:1件		
11	05Dd	遺構:66件	遺物:22件	現場写真:118件	スタジオ写真:3件	調査区図面:1件		
12	05Dc	遺構:109件	遺物:113件	現場写真:411件	スタジオ写真:19件	調査区図面:1件		
13	05Db	遺構:89件	遺物:23件	現場写真:74件	スタジオ写真:8件	調査区図面:1件		
14	05Da	遺構:459件	遺物:40件	現場写真:222件	スタジオ写真:10件	調査区図面:1件	遺物図面:1件	
15	05Cg		現場写真:1件					
16	05Cf	遺構:12件	遺物:21件	現場写真:165件	スタジオ写真:2件	調査区図面:1件		
17	05Ce	遺構:108件	遺物:66件	現場写真:151件	スタジオ写真:9件	調査区図面:1件		
18	05Cd	遺構:644件	遺物:164件	現場写真:456件	スタジオ写真:19件	調査区図面:1件		
19	05Cc	遺構:231件	遺物:171件	現場写真:338件	スタジオ写真:22件	調査区図面:1件	遺構図面:1件	
20	05Cb	遺構:32件	遺物:26件	現場写真:92件	スタジオ写真:19件	調査区図面:1件		
21	05Ca	遺構:76件	遺物:52件	現場写真:190件	スタジオ写真:10件	調査区図面:1件		
22	05Ac	遺構:88件	遺物:84件	現場写真:121件	スタジオ写真:10件	調査区図面:1件	遺構図面:1件	
23	05Ab	遺構:1436件	遺物:973件	現場写真:1316件	スタジオ写真:189件	調査区図面:1件	遺構図面:3件 遺物図面:19件	
24	05Aa	遺構:215件	遺物:129件	現場写真:204件	スタジオ写真:37件	調査区図面:1件	遺構図面:1件 遺物図面:9件	
25	04Bc	遺構:31件	遺物:63件	現場写真:251件	スタジオ写真:3件	調査区図面:1件		
26	04Bb	遺構:258件	遺物:316件	現場写真:747件	スタジオ写真:38件	調査区図面:1件		
27	04Ba	遺構:21件	遺物:60件	現場写真:289件	スタジオ写真:7件	調査区図面:1件		
28	04Ac	遺構:24件	遺物:4件	現場写真:107件	スタジオ写真:4件	調査区図面:1件		
29	04Ab	遺構:28件	遺物:111件	現場写真:256件	スタジオ写真:65件	調査区図面:1件	遺構図面:1件	
30	04Aa	遺構:308件	遺物:196件	現場写真:460件	スタジオ写真:42件	調査区図面:1件		
31	000							
		合計4711件	合計3706件	合計8283件	合計648件	合計29件	合計7件	合計29件

遺構データ入力

ブラウザ上にて、必要事項の入力を行う。

断面形状やプランは正規化のためラジオボタンとしてある。

作業の効率化をはかるため、CSV ファイルでのアップロードも可能。

項目名がキーとなるため、項目の順序は不問。

遺構一覧

遺構登録

■一括登録は別ページ

遺跡名	<input type="text" value="朝日"/>
調査区	<input type="text"/>
遺構記号	<input type="text"/> (exe:001SD)
グリッド	<input type="text"/> (exe:9J16h)
地層	<input type="text"/> (exe:朝日M層)
長軸	<input type="text"/> m
短軸	<input type="text"/> m
深さ	<input type="text"/> m
埋土	<input type="text"/>
時期	<input type="text"/>
備考	<input type="text"/>
断面形状	<input type="radio"/> U字形 <input type="radio"/> V字形 <input type="radio"/> 箱形 <input type="radio"/> 逆台形 <input type="radio"/> 袋状 <input type="radio"/> その他 <input type="text"/>
プラン	<input type="radio"/> 長方形 <input type="radio"/> 正方形 <input type="radio"/> 隅丸方形 <input type="radio"/> 円形 <input type="radio"/> 隅丸方形 <input type="radio"/> 楕円形 <input type="radio"/> 不定形 <input type="radio"/> その他 <input type="text"/>
検出面	<input type="text"/>

登録

2008 AsahiSite

遺構一覧

ファイル読み込み

遺構一括登録の方法

1. エクセルデータを整えます。

項目の行に使える文字は以下の通り。(順不同)

調査区,遺構,グリッド,長軸,短軸,深さ,断面,プラン,埋土,時期,備考,検出面

2. CSV形式で仮保存。

注意: Macの方のみ、エディターを用いて改行コードをUnix(LF)もしくはWin(CRLF)にしてください。

送信ファイル: ファイルが選...ていません

指定されたファイルは送信されていません。

遺構データ検索

ブラウザ上にて、必要事項の入力を行う。結果は、一覧表示および CSV 出力。
 関連する遺物および写真類の数を表示。
 データの修正は、誤作動を防ぐため、データの選択の後に別画面での実施。

遺構一覧

遺構検索

遺跡名

調査区

遺構記号 (exe:0015D)

グリッド (exe:9J16h)

地層 (exe:朝日M層)

長軸 m

短軸 m

深さ m

埋土

時期

備考

断面形状 U字形 V字形 階状

プラン 長方形 正方形 隅丸

検出面

遺構一覧

検索処理

データ追加 データ検索 全登録データ書き出し

データは36件です。

区	遺構	所見	グリッド	地層	長軸	短軸	深さ	埋土	時期	備考	断面	プラン	検出面	選択
04Aa	SB001		6H8t				0.14	東トレンチ2 セクション 図参照	高蔵・山 中1・掘 間		逆台形	隅丸 方形	2	<input type="checkbox"/>
04Aa	SB003		6H3t		-3.95	-2.62	0.36	東1・西・北 西トレン チ・T1セク ション図参 照	朝日2・ 山中1〜 掘間		逆台形	隅丸 方形	2	<input type="checkbox"/>
					-2.14	2.29	0.10	東トレンチ1 セクション 図参照	朝日・貝 田町・山 中		逆台形	隅丸 方形	1	<input type="checkbox"/>
							0.15	東1・西トレン チセク ション図参 照	朝日3・ 高蔵・山 中1		逆台形	隅丸 方形	2	<input type="checkbox"/>
							0.24	東1・北西ト レンチセク ション図参 照	朝日・高 蔵・山中		逆台形	隅丸 方形	2	<input type="checkbox"/>
							0.08	北トレン チ・T2セク ション図参 照	山中・掘 間		逆台形	隅丸 方形	2	<input type="checkbox"/>
							0.19	東トレンチ 2・T15セク ション図参 照	山中		逆台形	隅丸 方形	2	<input type="checkbox"/>
					欠番				高蔵・山 中	H105検-1へ変更				<input type="checkbox"/>
					欠番				山中?	H115検-1へ変更				<input type="checkbox"/>
							0.21	東2・北トレン チ・T13 セクション 図参照	朝日・高 蔵・山中		逆台形	隅丸 方形	3	<input type="checkbox"/>
								東トレンチ				隅		<input type="checkbox"/>



遺物データ入力

ブラウザ上にて、必要事項の入力を行う。

素材選択は、正規化のためラジオボタン。

作業の効率化をはかるため、CSV ファイルでのアップロードも可能。

項目名がキーとなるため、項目の順序は不問。

遺物一覧

遺物登録

■一括登録は別ページ

遺跡名	<input type="text" value="朝日"/>	
調査区	<input type="text"/>	
遺物No	<input type="text"/>	(exe:005)
X	<input type="text"/>	(exe:-86878.905)
Y	<input type="text"/>	(exe:-28061.316)
Z	<input type="text"/>	(exe:2.290)
グリッド	<input type="text"/>	(exe:9116h)
遺構	<input type="text"/>	(exe:SD01 or 検1 or 検2)
種別	<input type="text"/>	
日時	<input type="text"/>	(exe:2005-11-01)
時期	<input type="text"/>	
備考	<input type="text"/>	
素材	<input type="radio"/> 土器 <input type="radio"/> 石 <input type="radio"/> 木 <input type="radio"/> 金属 <input type="radio"/> 骨	

登録

2005 AsahiSite

遺物一覧

ファイル読み込み

遺物一括登録の方法

1. エクセルデータを整えます。

項目名は以下のものを使用してください。(順不同)
調査区, No, X, Y, Z, グリッド, 遺構, 種別, 日時, 時期, 備考, 素材

「素材」はコードで入力してください。000：土器、002：石、003：木、004：金属、005：骨

2. CSV形式で仮保存。

注意：Macの方のみ、エディターを用いて改行コードをUnix(LF)もしくはWin(CRLF)にしてください。

送信ファイル： ファイルが選...ていません

指定されたファイルは送信されていません。

遺物データ検索

ブラウザ上にて、必要事項の入力を行う。関連する写真類の数を表示。
 結果は、一覧表示および CSV 出力、分布表示（遺構図もしくは Gmap）。
 データの修正は、誤作動を防ぐため、データの選択の後に別画面での実施。

遺物一覧

遺物検索

遺跡名
 調査区
 遺物No (exe:005)
 X (exe:-86878.905)
 Y (exe:-28061.316)
 Z (exe:2.290)
 グリッド (exe:9J16h)
 遺構 (exe:SD01 or 検1 or 検2)
 種別
 日時 (exe:2005-11-01)
 時期
 備考
 素材 土器

遺物一覧

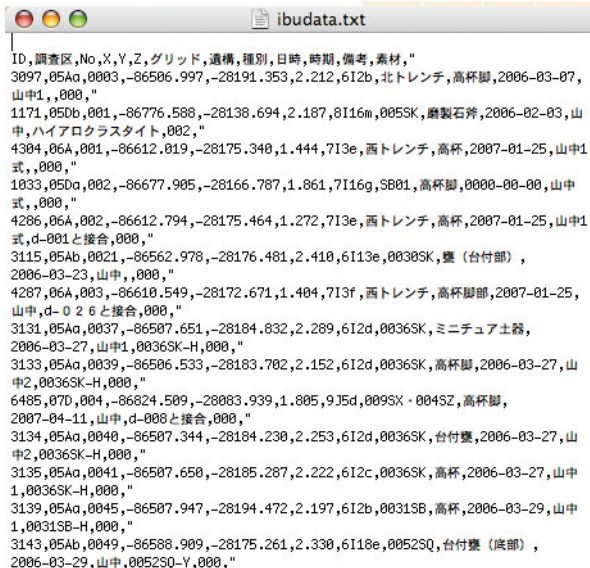
検索処理

データ追加 データ検索 全登録データ書き出し

データ数は11点です。遺物番号に詳細データがリンクされています。

調査区	No	種別	遺構	X	Y	Z	グリッド	日時	時期	備考	写真	選択
05De	001	片刃石器	トレンチ内	-86820.976	-28099.437	1.687	9J5a	2005-12-15		ハイアロクラスト	2	<input type="checkbox"/>
05De	002	石器	トレンチ内	-86821.367	-28100.292	1.634	9J5t	2005-12-15		チャート風	2	<input type="checkbox"/>
05De	003-01	壺	SK04	-86819.776	-28106.985	2.198	9J4s	2005-12-16	高草		4	<input type="checkbox"/>
05De	004-01	壺	SK04	-86819.368	-28106.433	2.162	9J4s	2005-12-16	高草		4	<input type="checkbox"/>
05De	005	脚部	SK04	-86819.414	-28105.867	2.158	9J4s	2006-01-11	高草		1	<input type="checkbox"/>
05De	006	壺	トレンチ内	-86822.803	-28104.538	1.400	9J5t	2006-01-12		流水文	2	<input type="checkbox"/>
				-86818.202	-28106.010	1.904	9J4s	2006-01-12		ハイアロクラスト	4	<input type="checkbox"/>
				-86821.648	-28101.251	1.954	9J5t	2006-01-13		チャート風	3	<input type="checkbox"/>
				-86818.090	-28103.077	1.729	9J4t	2006-01-20		遺物流紋岩SB07内周溝	1	<input type="checkbox"/>
				-86818.738	-28106.363	1.520	9J4s	2006-01-24				<input type="checkbox"/>
				-86821.072	-28098.759	1.377	9J5a	2006-01-30		調査区南セクション		<input type="checkbox"/>

選択・修正・削除

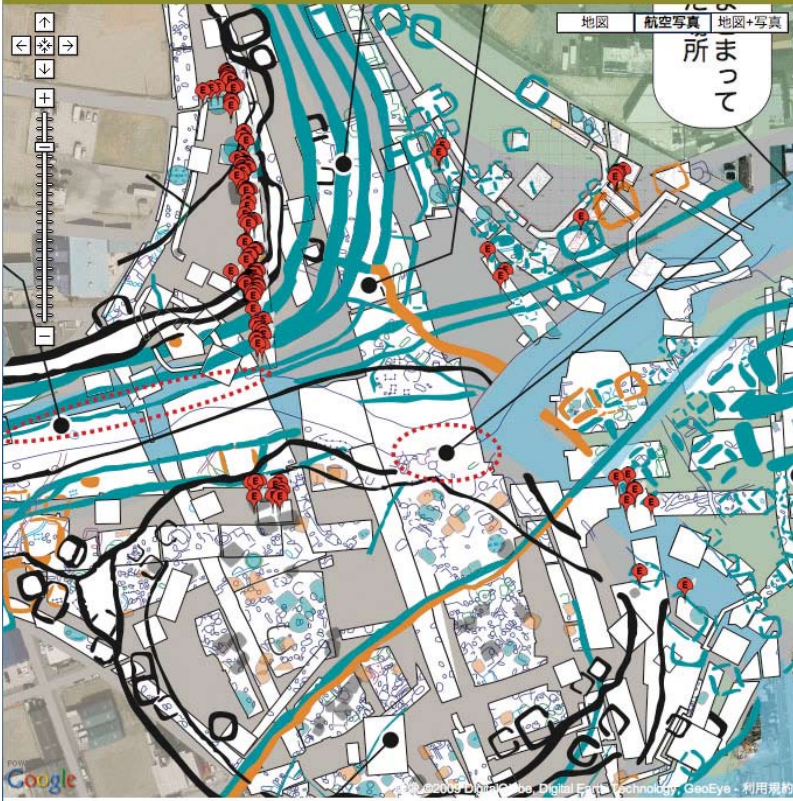


分布図

布図

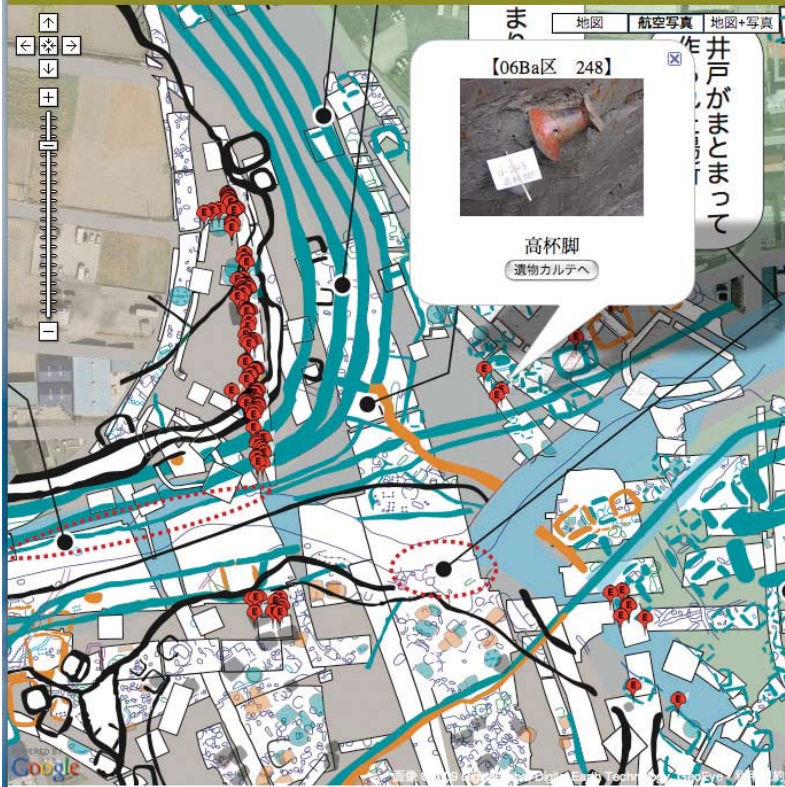
2005 AsahiSite

遺物分布地図



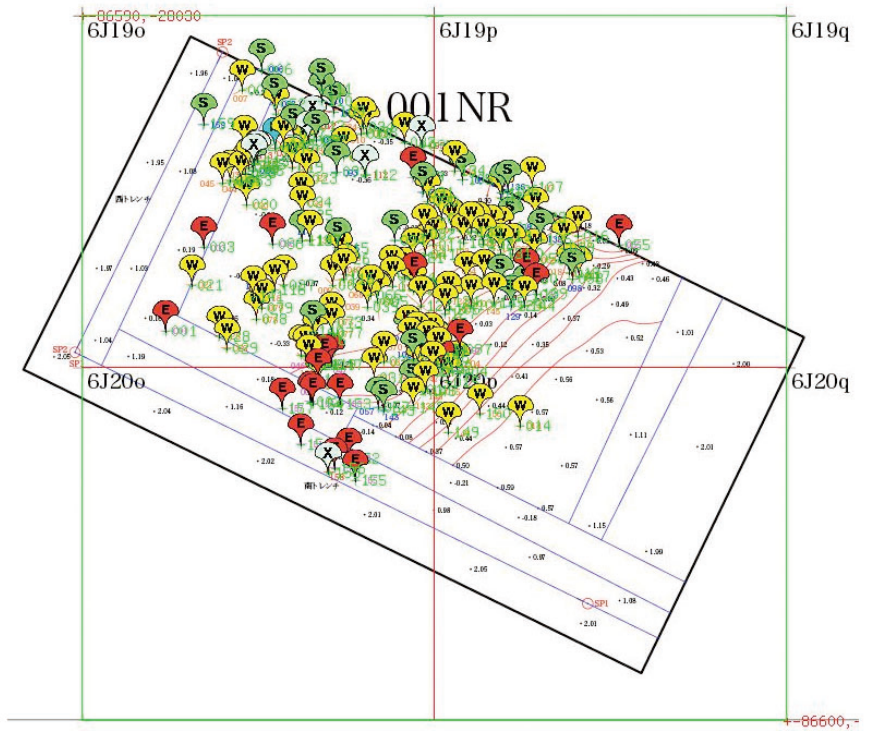
2008 AsahiSite

遺物分布地図



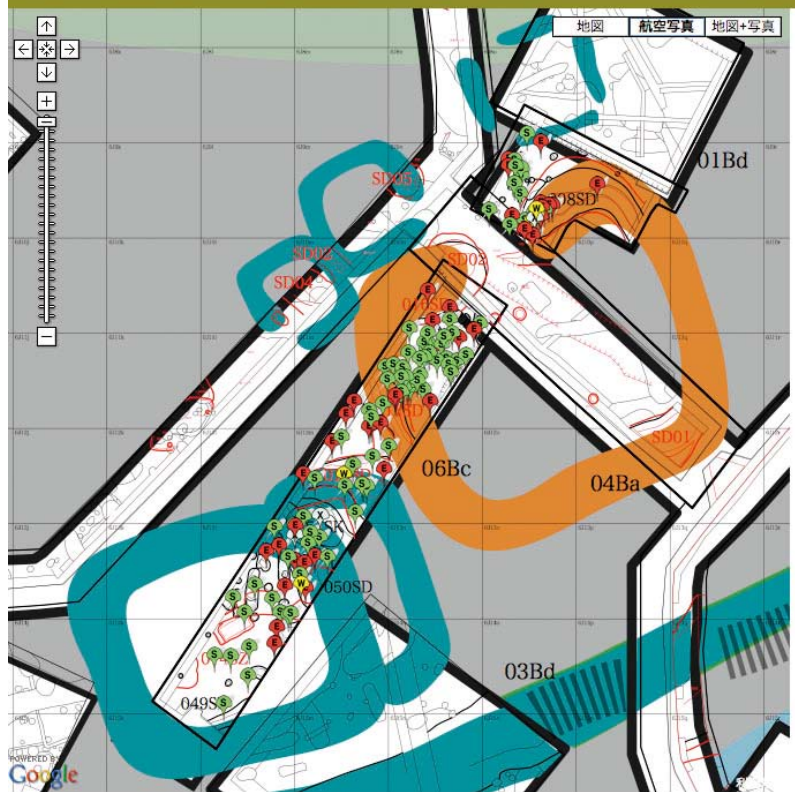
2008 AsahiSite

遺物分布地図



2005 AsahiSite

遺物分布地図



2008 AsahiSite

画像データ入力

ブラウザ上にて、必要事項の入力を行う。

画像データは5種類。

調査状況写真、調査区全図、遺構詳細図、遺物実測図、遺物スタジオ写真
調査区全図および遺構詳細図は、座標値登録が必要。

画像の登録

タイトル：あなたの写真ファイル名がタイトルとして登録されます。後の編集で、変更可能です。

調査区：

遺構：

遺物：

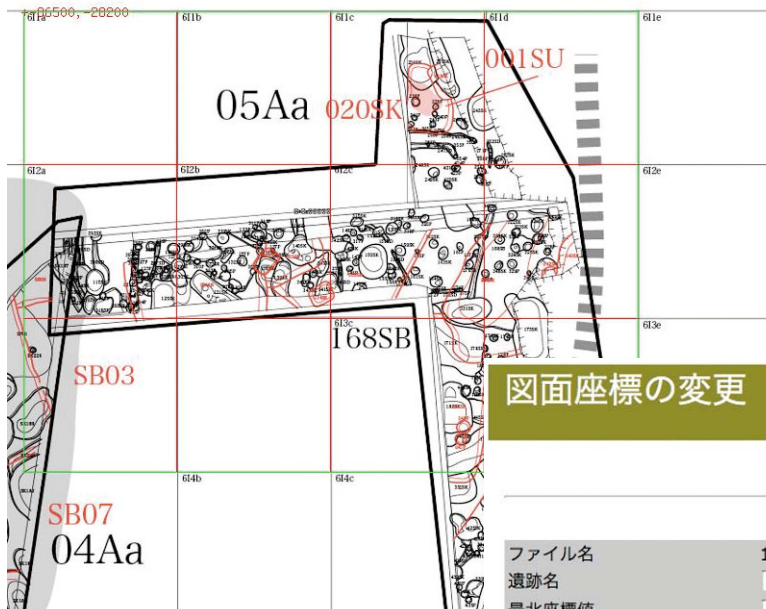
種類：

Dall: 調査区-全図, Diko: 遺構-詳細図, Dibu: 遺物-実測図, Prec: 現場-写真, Psta: スタジオ-写真

内容：

ファイルが選...ていません

2007 AsahiSite



図面座標の変更

画像アーター一覧


ファイル名	1232682096.jpg	
遺跡名	朝日	
最北座標値	<input type="text" value="-86535"/>	(exe:-86878.905)
最南座標値	<input type="text" value="-86550"/>	(exe:-86900.256)
最東座標値	<input type="text" value="-28175"/>	(exe:-28061.316)
最西座標値	<input type="text" value="-28185"/>	(exe:-28251.316)
画面上の左上 x座標	<input type="text" value="33"/>	(exe:5)
画面上の左上 y座標	<input type="text" value="13"/>	(exe:8)
画面上の右下 x座標	<input type="text" value="420"/>	(exe:650)
画面上の右下 y座標	<input type="text" value="590"/>	(exe:450)

2005 AsahiSite

画像検索結果

画像情報検索

データ件数は338です。
34ページ中の1ページ目を表示

サムネール	記号	調査区	遺構	遺物	タイトル	概要	訂正	削除
 05Cc0002.jpg	Prec	05Cc				05国際Cc区3面完掘状況_N.DSCN0019.JPG	訂正	削除
 05Cc0003.jpg	Prec	05Cc				05国際Cc区3面完掘状況_S.DSCN0015.JPG	訂正	削除
 05Cc0004.jpg	Prec	05Cc				05国際Cc区3面中央完掘状況_S.DSCN0024.JPG	訂正	削除
								

画像検索結果

画像情報検索

データ件数は4です。

サムネール	記号	調査区	遺構	遺物	タイトル	概要	訂正	削除
 1128_0067.jpg	Psta	06Bd	001NR	d-107.w-567		遺物：1128朝日遺跡0067.jpg	訂正	削除
 1128_0060.jpg	Psta	06Bd	001NR	d-141.w-516		遺物：1128朝日遺跡0060.jpg	訂正	削除
 1020_0095.jpg	Psta	06Bd	001NR	d-158.h-106		遺物：1020朝日遺跡0095.jpg	訂正	削除
 1020_0096.jpg	Psta	06Bd	001NR	d-158.h-106		遺物：1020朝日遺跡0096.jpg	訂正	削除

2005 AichiMaIBun

ページ番号をクリックしてください。

①

画像詳細

画像詳細画面

画像詳細情報



05Ab0647.jpg

調査区： 05Ab

遺構： 0455SK

遺物： d-0855-01

タイトル：

width = 320
height = 240

=内容=
05国際d-855Ab区高杯
_455SK.DSCN1025.JPG

【閉じる】

2005 AsahiSite

画像詳細

画像詳細情報



1214785458.jpg

調査区： 05Aa

遺構： 0001SU

遺物：

タイトル：
001SU-055.jpg

width = 320
height = 240

=内容=
0001SU
土器集積の調査状
況

【閉じる】

2005 AsahiSite

遺物詳細

写真など

●遺物詳細データ

遺物No: 085	種別: 高杯脚	日時: 2007-03-01
調査区: 06C	遺構: 004SX	グリッド: 7J16q
X=-86675.037	Y = -28019.248	Z= 0.325
時期: 山中		
備考:		

●遺構詳細データ

遺構: 004SX		
長軸: -11.53m	短軸: 5.70m	深さ: 1.35m
プラン:	断面:	
埋土: 西トレンチ、004SXT1セクション図参照		
時期: 朝日3～貝田町1 山中の高蔵の貝田町十四十		
備考:		

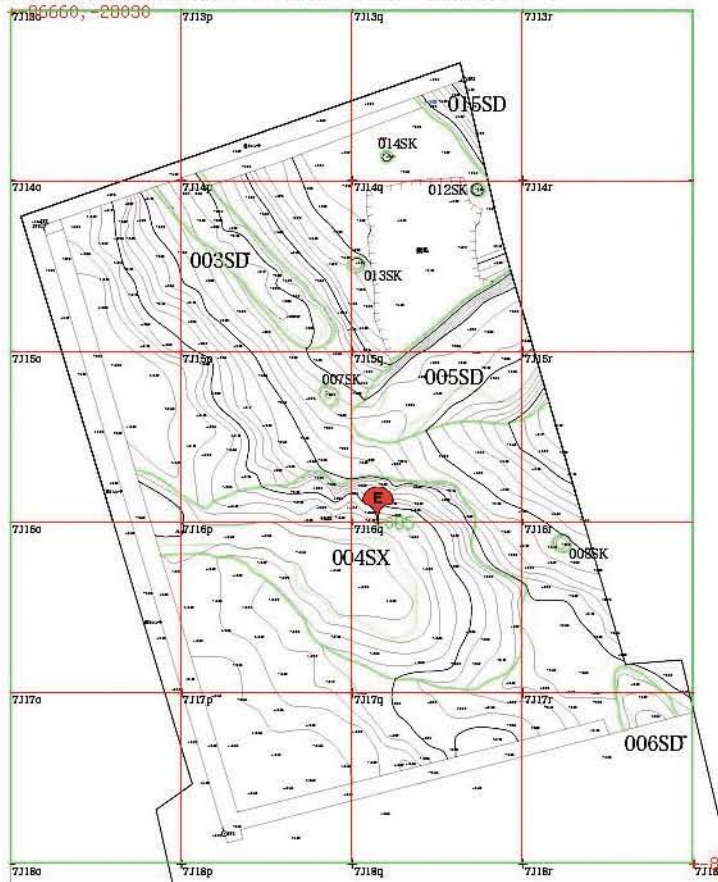
●写真データ



[写真1] (1173072527.jpg)
遺構: 004SX
遺物番号: d-085
概要: d-085
高杯脚
004SX

●出土地点

下絵ファイル[06C.jpq] 貼り付け図面を変更するときは、画像検索から修正画面で、遺構情報を変更すること。



【閉じる】

遺物概要

遺構レポート

朝日遺跡 05Ab区0455SK

●属性

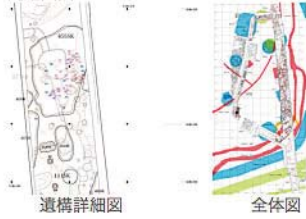
長軸：7.67 m 短軸：-4.82m 深さ：0.19m
 プラン：不整形 断面：皿

●関連写真 147枚 ●関連遺物 54件

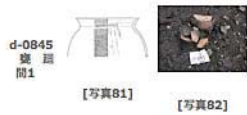
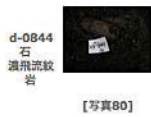
●所見

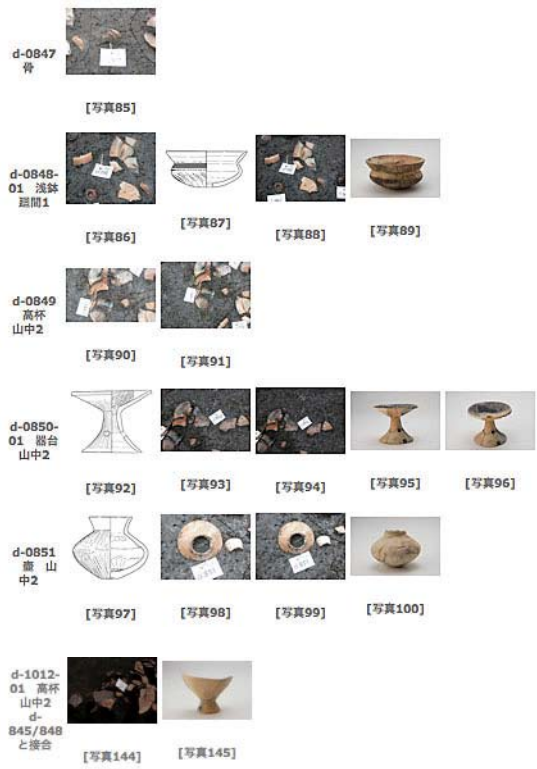
5Ab区のほぼ中央部に存在する弥生後期の不定形土坑で、北区画南東部に所在する。後期北区画内環濠と後期内郭区画溝にはさまれた広場状の空間に存在し、その場所はちょうど内郭区画溝が途切れ、出入口と想定できる99Ab区に近接する。朝日H層内の皿状の落ち込みであり、7.67×4.82mで深さは0.19mほどの広がりによくの土器が見つかった。出土土器は山中2式3段階新相を中心とするものであり、一部に廻間1式0段階古相の遺物群を含む。土器の他に獣骨等も散見できる。なお455SK底面より山中2式中頃の髙杯等出土している。おおむね山中II式新相段階に多量の土器廃棄（処置）が行われたものと推測したい。X:-86540, Y:-28180, Z:2.06

●関連図面



●関連写真





愛知県埋蔵文化財センター調査報告書第154集

朝日遺跡Ⅷ 写真図版編

2009年3月31日

編集・発行 財団法人愛知県教育・スポーツ振興財団
愛知県埋蔵文化財センター

印刷 サンメッセ株式会社