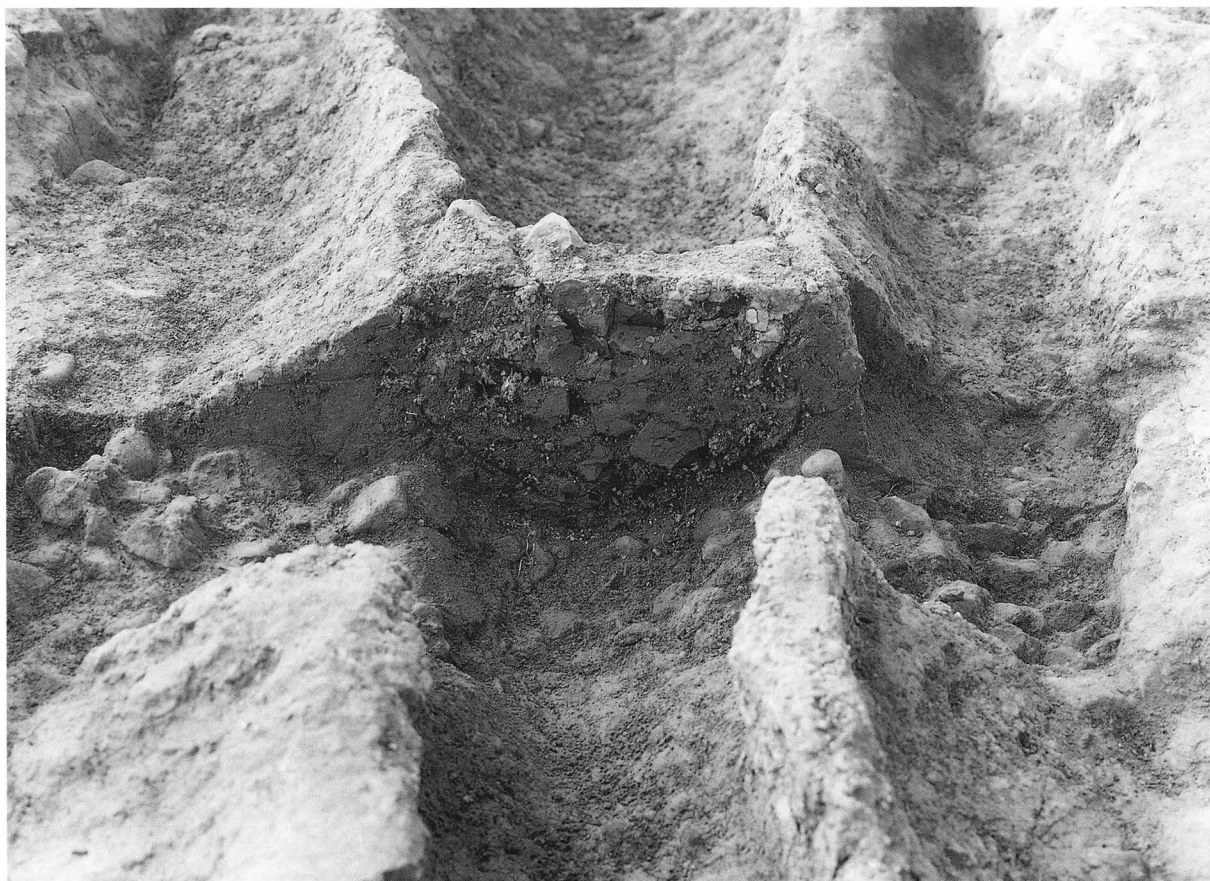




浅柄Ⅱ遺跡 第1主体部埋め土



浅柄Ⅱ遺跡 第2主体部埋め土



浅柄Ⅱ遺跡 第1主体部断面



浅柄Ⅱ遺跡 第1主体部東小口



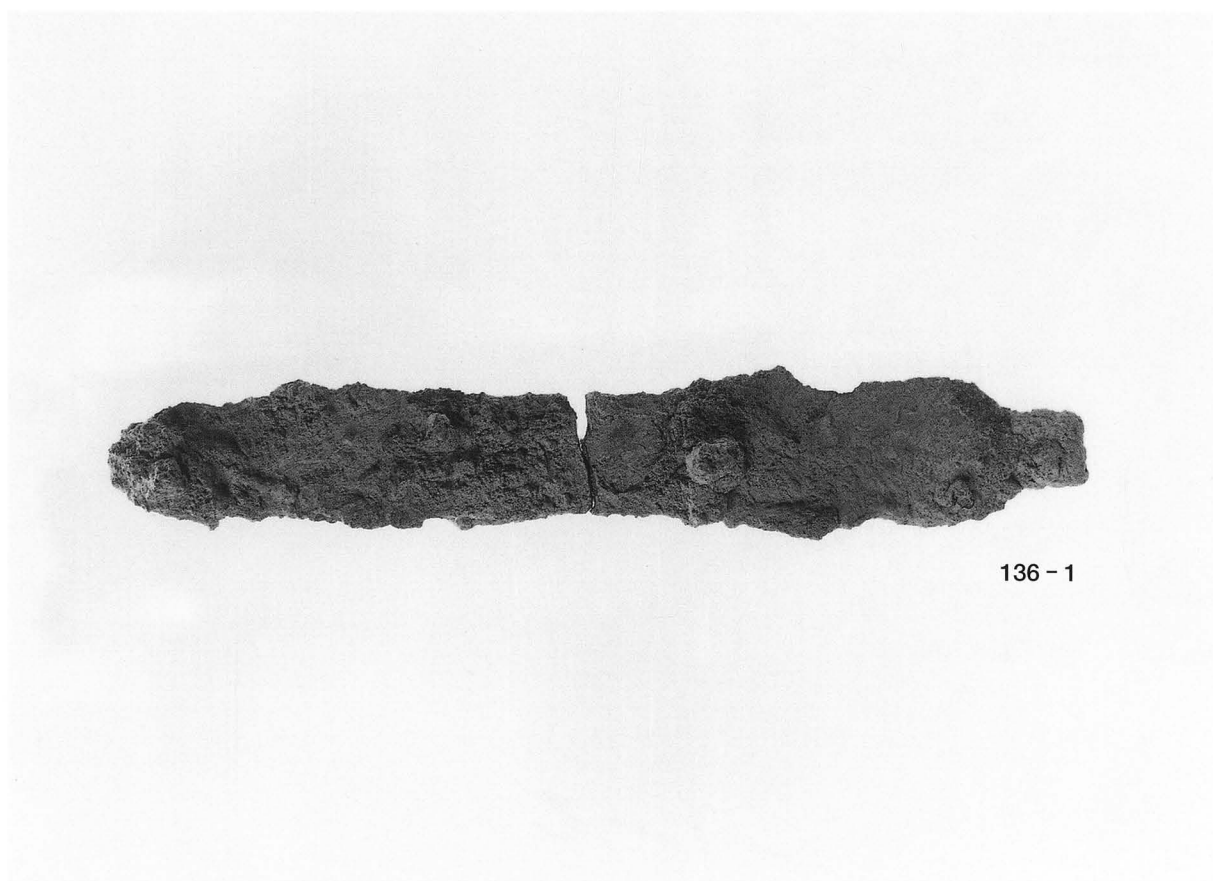
浅柄Ⅱ遺跡 第1主体部西小口



浅柄Ⅱ遺跡 鉄剣出土状況1



浅柄Ⅱ遺跡 鉄剣出土状況2



浅柄Ⅱ遺跡 出土鉄剣



浅柄Ⅱ遺跡 第1主体部磔床断面



浅柄Ⅱ遺跡 第1主体部完掘状况



浅柄Ⅱ遺跡 第2主体部内部断面



浅柄Ⅱ遺跡 第2主体部東小口礫出土状況



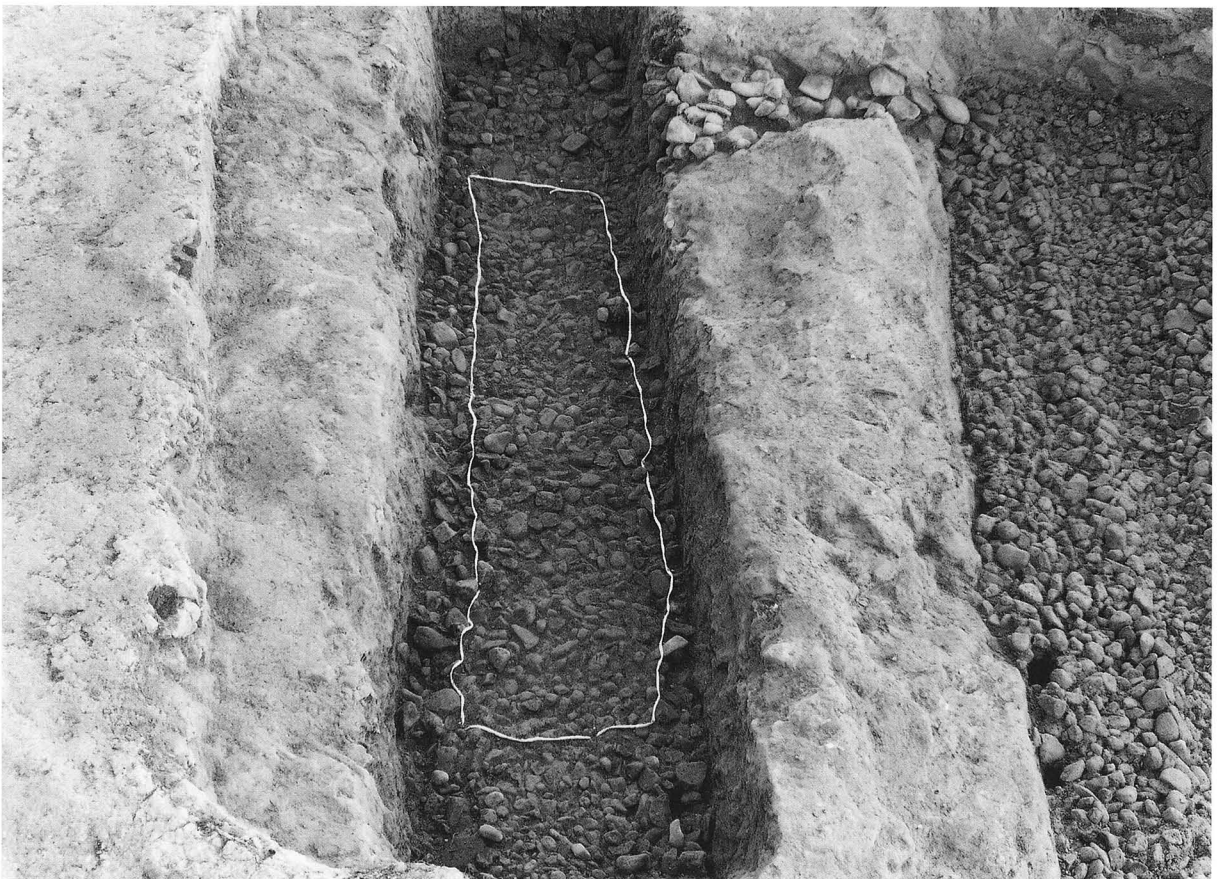
浅柄Ⅱ遺跡 第2主体部西小口礫出土状況



浅柄Ⅱ遺跡 第2主体部南壁断面



浅柄Ⅱ遺跡 第2主体部北壁断面



浅柄Ⅱ遺跡 第2主体部丹土貼り付け範囲



浅柄Ⅱ遺跡 第2主体部礫床断面



浅柄Ⅱ遺跡 第2主体部完掘状况



浅柄Ⅱ遺跡 排水溝（南から）



浅柄Ⅱ遺跡 排水溝（西から）



浅柄Ⅱ遺跡 排水溝（南から・第1主体部から第2主体部の間）



浅柄Ⅱ遺跡 排水溝完掘（第2主体部部分）



浅柄Ⅱ遺跡 排水溝完掘（南から・第1主体部から第2主体部の間）



浅柄Ⅱ遺跡 排水溝完掘（西斜面から）



浅柄Ⅱ遺跡 第1主体部床面鑿痕東側



浅柄Ⅱ遺跡 第1主体部床面鑿痕中央



浅柄Ⅱ遺跡 土坑1



浅柄Ⅱ遺跡 土坑1



浅柄Ⅱ遺跡 土坑2遺物出土状況（上から）



浅柄Ⅱ遺跡 土坑2遺物出土状況（南から）



浅柄Ⅱ遺跡 土坑 2



浅柄Ⅱ遺跡 土坑 2 出土遺物



浅柄Ⅱ遺跡 土坑3



132-2

浅柄Ⅱ遺跡 土坑3出土石製品



柳ノ内 I 遺跡 全景 (調査前)



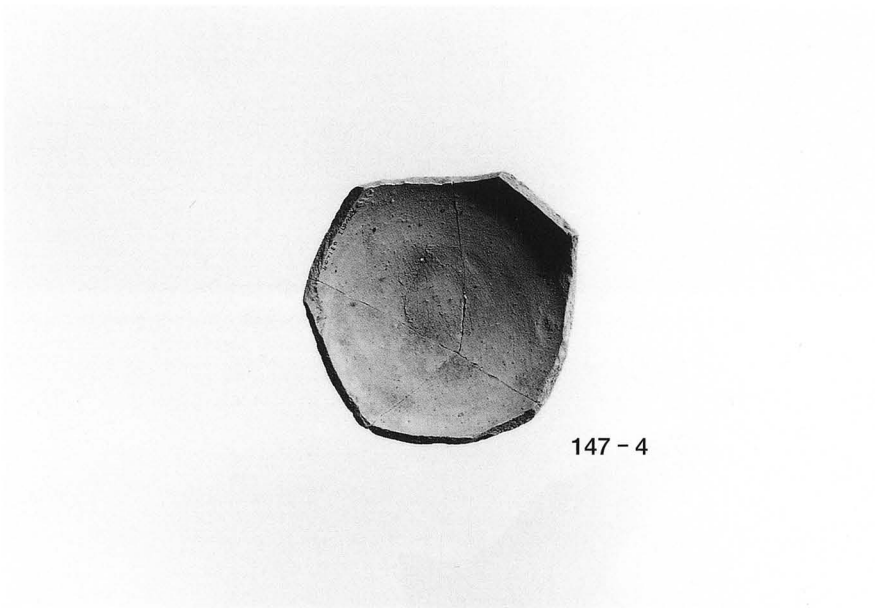
柳ノ内 I 遺跡 全景 (南東から)



柳ノ内 I 遺跡 全景（北東から）



柳ノ内 I 遺跡 調査区断面



柳ノ内 I 遺跡 出土遺物 1



柳ノ内 I 遺跡 出土遺物 2

報告書抄録

フリガナ	ハタノマエヒセキ・スガワライチヒセキ・クボヤマヒセキ・スガワラニヒセキ・スガワラサンヒセキ・サコタゴヒセキ・ホヂシヒセキ・アサガラニヒセキ・ヤナギノウチイチヒセキ
書名	畑ノ前遺跡・菅原Ⅰ遺跡・クボ山遺跡・菅原Ⅱ遺跡・菅原Ⅲ遺跡・廻田Ⅴ遺跡・保知石遺跡・浅柄Ⅱ遺跡・柳ノ内Ⅰ遺跡
副書名	
巻次	
シリーズ名	山陰自動車道鳥取益田線（宍道～出雲間）建設に伴う埋蔵文化財調査報告書
シリーズ番号	2
編著者名	川原和人・久保田一郎・横木尚文・穴澤義功・大澤正己・鈴木瑞穂
編集機関	島根県教育庁埋蔵文化財調査センター http://www.pref.shimane.jp/section/maibun/
所在地	〒690-0131 島根県松江市打出町33番地 TEL: 0852-36-8608(代) maibun@pref.shimane.ne.jp
発行年月日	西暦2005年3月31日

所収遺跡名	所在地	コード		日本側地系による 緯度・経度		調査期間	調査面積	調査原因
		市町村	遺跡番号					
畑ノ前遺跡	島根県出雲市船津町 1994-2他	32203	W236	35°20'16"	132°49'05"	H14. 4.18～ H14. 5.30	242㎡	山陰自動車道建設
菅原Ⅰ遺跡	島根県出雲市船津町 1987他	32203	W237	35°20'15"	132°48'58"	H14. 5.23～ H14. 8. 1	970㎡	山陰自動車道建設
クボ山遺跡	島根県出雲市船津町 1960他	32203		35°20'12"	132°48'53"	H14. 6. 3～ H14. 7.24	213㎡	山陰自動車道建設
菅原Ⅱ遺跡	島根県出雲市船津町 1369-1他	32203	W238	35°20'08"	132°48'49"	H14.10.18～ H15. 1.17 H15. 4. 7～ H15. 8.20	5,363㎡	山陰自動車道建設
菅原Ⅲ遺跡	島根県出雲市船津町 1940他	32203	W239	35°20'08"	132°48'45"	H14. 7. 5～ H15. 1.17	1,425㎡	山陰自動車道建設
廻田Ⅴ遺跡	島根県出雲市芦渡町 字廻田2376-4他	32203	W248	35°19'21"	132°43'44"	H14. 8.27～ H14.10.29	390㎡	山陰自動車道建設
保知石遺跡	島根県出雲市芦渡町 字宮下1638-3	32203	W250	35°19'21"	132°43'31"	H15. 8.19～ H15.10.24	580㎡	山陰自動車道建設
浅柄Ⅱ遺跡	島根県出雲市知井宮町 字坂之下谷2394他	32203	W252	35°19'22"	132°43'13"	H15.10. 1～ H16. 2.13	1,000㎡	山陰自動車道建設
柳ノ内Ⅰ遺跡	島根県出雲市知井宮町 字柳ノ内2461他	32203	W255	35°19'24"	132°43'06"	H15.10.30～ H15.12.22	110㎡	山陰自動車道建設

遺跡名	種別	主な時代	主な遺構	主な遺物	特記事項
畑ノ前遺跡	住居跡	縄文時代 弥生時代	建物跡1 落とし穴2	ナイフ形石器・磨製石斧・須恵器	
菅原Ⅰ遺跡	散布地	古墳時代 中世	加工段3	弥生土器・須恵器 中世土器・滑石製石鍋	
クボ山遺跡	鑄造 関連遺跡	江戸時代	溝状遺構1	炉壁片・陶磁器・古銭	
菅原Ⅱ遺跡	集落跡	古墳時代	建物跡2 加工段7 土坑10	土師器・須恵器・石器	古墳時代中期の建物跡
菅原Ⅲ遺跡	集落跡	縄文時代 古墳時代 平安時代	建物跡3 落とし穴21 土坑4	土師器・須恵器・縄文土器・石鏃	
廻田Ⅴ遺跡	祭祀遺跡	古墳時代		須恵器	
保知石遺跡	散布地	縄文時代 弥生時代 中世	川跡1	縄文土器・弥生土器 中世土器・石器・木器	縄文時代～弥生時代前期の土器・石器
浅柄Ⅱ遺跡	古墳	古墳時代	前期古墳	鉄剣・須恵器・石製品	粘土槨・礫槨を持つ前期古墳
柳ノ内Ⅰ遺跡	散布地	古墳時代		須恵器・土師器	

畑ノ前遺跡・菅原Ⅰ遺跡・クボ山遺跡・菅原Ⅱ遺跡・菅原Ⅲ遺跡
廻田Ⅴ遺跡・保知石遺跡・浅柄Ⅱ遺跡・柳ノ内Ⅰ遺跡

山陰自動車道鳥取益田線（宍道～出雲間）建設に伴う
埋蔵文化財調査報告書 2

平成17年 3 月31日

発行 日本道路公団中国支社
島根県教育委員会

印刷 (株)谷口印刷
