

中国横断自動車道広島浜田線建設予定地内

# 埋蔵文化財発掘調査報告書 IV

## 図 版 編

今 佐 屋 山 遺 跡  
小 才 遺 跡  
重 富 遺 跡  
や つ お も て 古 墳 群  
柳 ケ 谷 遺 跡

1992年3月

教育委員会

中国横断自動車道広島浜田線建設予定地内

# 埋蔵文化財発掘調査報告書 IV

図 版 編

1992年3月

島根県教育委員会

# 図 版 目 次

## 今佐屋山遺跡

- 図版 1-1 調査地遠景（東から）
- 図版 1-2 調査地遠景（南上空から）
- 図版 1-3 調査地遠景（北上空から）
- 図版 2-1 遺跡遠景（東上空から）
- 図版 2-2 遺跡遠景（西上空から）
- 図版 2-3 遺跡遠景（北上空から）
- 図版 3-1 遺跡周辺の鉄穴流し跡（南東から）
- 図版 3-2 I区遠景（北から）
- 図版 3-3 I区遠景（北から）
- 図版 4-1 I区近景（北から）
- 図版 4-2 I区近景（東から）
- 図版 4-3 I区近景（西から）
- 図版 5-1 1号竪穴住居跡検出状況（南東から）
- 図版 5-2 1号竪穴住居跡土層縦断面（南東から）
- 図版 5-3 1号竪穴住居跡土層横断面（南西から）
- 図版 6-1 1号竪穴住居跡遺物検出状況（南東から）
- 図版 6-2 1号竪穴住居跡柱穴他検出状況  
（南東から）
- 図版 6-3 1号竪穴住居跡完掘状況（南東から）
- 図版 7-1 1号竪穴住居跡鉄滓、炉壁他検出状況  
（北から）
- 図版 7-2 1号竪穴住居跡土師器検出状況（北から）
- 図版 7-3 1号竪穴住居跡土師器検出状況（東から）
- 図版 8-1 1号竪穴住居跡カマド検出状況  
（南東から）
- 図版 8-2 1号竪穴住居跡カマド土層横断面（南東  
から）
- 図版 8-3 1号竪穴住居跡カマド土層縦断面（南西  
から）
- 図版 9-1 1号竪穴住居跡カマド検出状況  
（南東から）
- 図版 9-2 1号竪穴住居跡カマド完掘状況  
（南東から）
- 図版 9-3 1号竪穴住居跡カマド復元状況  
（南東から）
- 図版 10-1 1号竪穴住居跡と製鉄遺構（北東から）
- 図版 10-2 2号竪穴住居跡検出状況（北東から）
- 図版 10-3 2号竪穴住居跡土層縦断面（北西から）
- 図版 11-1 2号竪穴住居跡土層横断面（南西から）
- 図版 11-2 2号竪穴住居跡柱穴他検出状況  
（北東から）
- 図版 11-3 2号竪穴住居跡完掘状況（北東から）
- 図版 12-1 3号竪穴住居跡検出状況（南西から）
- 図版 12-2 3号竪穴住居跡土層縦断面（南西から）
- 図版 12-3 3号竪穴住居跡土層横断面（南東から）
- 図版 13-1 3号竪穴住居跡遺物検出状況（南西から）
- 図版 13-2 3号竪穴住居跡柱穴検出状況（南西から）
- 図版 13-3 3号竪穴住居跡完掘状況（南西から）
- 図版 14-1 3号竪穴住居跡カマド検出状況  
（南西から）
- 図版 14-2 3号竪穴住居跡カマド土層縦断面（北西  
から）
- 図版 14-3 3号竪穴住居跡カマド完掘状況  
（南西から）
- 図版 15-1 製鉄遺構検出状況（北から）
- 図版 15-2 製鉄遺構遺物検出状況（北から）
- 図版 15-3 製鉄遺構完掘状況（北から）
- 図版 16-1 製鉄遺構炉床及び東土坑土層縦断面（北  
から）
- 図版 16-2 製鉄遺構東土坑土層横断面（東から）
- 図版 16-3 製鉄遺構西土坑土層縦断面（北から）
- 図版 17-1 製鉄遺構遺物検出状況（炉床滓は復元、  
北から）
- 図版 17-2 製鉄遺構東土坑横断面（東から）
- 図版 17-3 製鉄遺構西土坑遺物検出状況（西から）
- 図版 18-1 製鉄遺構熱残留磁気試料採取状況
- 図版 18-2 段状遺構完掘状況（北から）
- 図版 18-3 調査区西側遺構完掘状況（東から）
- 図版 19-1 1号土坑遺物検出状況（東から）
- 図版 19-2 2号土坑検出状況（北から）

- 図版 19-3 2号土坑完掘状況(北から)
- 図版 20-1 調査区北東部、基盤層上面遺構検出状況(北から)
- 図版 20-2 調査区北東部、基盤層上面遺構完掘状況(北から)
- 図版 20-3 2号集石遺構(東から)
- 図版 21-1 II区製鉄遺構調査前遠景(南東から)
- 図版 21-2 II区製鉄遺構作業面検出時遠景(南東から)
- 図版 21-3 II区製鉄遺構完掘時近景(南東から)
- 図版 22-1 製鉄遺構検出状況(南西から)
- 図版 22-2 製鉄遺構検出状況(南東から)
- 図版 22-3 製鉄遺構横断面(北東から)
- 図版 23-1 炉床完掘状況(南東から)
- 図版 23-2 炉床完掘状況(北東から)
- 図版 23-3 炉床完掘状況(南西から)
- 図版 24-1 炉床断ち割り状況(南東から)
- 図版 24-2 炉床横断面(南西から)
- 図版 24-3 炉床縦断面(南東から)
- 図版 25-1 炉床南西側短辺(南東から)
- 図版 25-2 送風関連施設縦断面(南西から)
- 図版 25-3 送風関連施設横断面(南東から)
- 図版 26-1 送風関連施設土坑ピットの検出状況(南東から)
- 図版 26-2 製鉄遺構完掘状況(南東から)
- 図版 26-3 製鉄遺構完掘状況(南西から)
- 図版 27-1 鉄滓捨て場横断面(南東から)
- 図版 27-2 鉄滓捨て場縦断面(南西から)
- 図版 27-3 鉄滓捨て場縦断面細部(南西から)
- 図版 28-1 鉄滓捨て場横断面北側細部(南東から)
- 図版 28-2 鉄滓捨て場横断面南側細部(南東から)
- 図版 28-3 鉄滓捨て場鉄滓検出状況(南東から)
- 図版 29-1 1号土坑検出状況(南東から)
- 図版 29-2 2号土坑検出状況(南東から)
- 図版 29-3 鉄滓捨て場下の丸太検出状況(北西から)
- 図版 30-1 押型文土器(10-1~6)
- 図版 30-2 押型文土器(10-7~11-14、外面)
- 図版 30-3 押型文土器(10-7~11-14、内面)
- 図版 31-1 押型文土器(11-15~20)
- 図版 31-2 押型文土器(11-21~26)
- 図版 31-3 押型文土器(12-27~32、外面)
- 図版 32-1 押型文土器(12-27~32、内面)
- 図版 32-2 押型文土器・縄文土器(12-33~13-39、外面)
- 図版 32-3 押型文土器・縄文土器(12-33~13-39、内面)
- 図版 33-1 条痕文土器他(13-40~44)
- 図版 33-2 条痕文土器他(14-45~50、外面)
- 図版 33-3 条痕文土器他(14-45~50、内面)
- 図版 34-1 石鏃(15-1~19)
- 図版 34-2 尖頭器・楔形石器他(15-20~32)
- 図版 34-3 磨石・敲石(16-33~17-40)
- 図版 35-1 1号竪穴住居跡出土遺物
- 図版 36-1 2号竪穴住居跡出土遺物
- 図版 36-2 3号竪穴住居跡出土遺物
- 図版 37-1 1号土坑出土遺物
- 図版 37-2 遺構に伴わない遺物
- 図版 38-1 製鉄遺構(I区)出土遺物
- 図版 39-1 製鉄遺構(I区)出土遺物
- 図版 39-2 製鉄遺構(II区)出土遺物
- 図版 40-1 製鉄遺構(II区)出土遺物
- 図版 41-1 製鉄遺構(II区)出土遺物

## 小才遺跡

- 図版 1-1 小才遺跡空中写真(1982年11月28日撮影)
- 図版 2-1 小才遺跡全景(西から)
- 図版 2-2 小才II区全景(東から)
- 図版 2-3 小才遺跡調査後全景(東から)
- 図版 3-1 小才II・III区調査後全景
- 図版 3-2 小才II区調査後全景
- 図版 3-3 小才III区調査後全景
- 図版 4-1 小才I区調査後全景(西から)



- |                                   |                                  |
|-----------------------------------|----------------------------------|
| 図版 4-2 小才Ⅰ区土層（西から）                | 図版 17-1 小才1号墳石室天井石除去後（北東から）      |
| 図版 4-3 小才Ⅰ区加工段・SK01（南西から）         | 図版 17-2 小才1号墳側壁上段の石除去後<br>（北東から） |
| 図版 5-1 小才Ⅰ区SK01（北から）              | 図版 17-3 小才1号墳石室基底部（北東から）         |
| 図版 5-2 小才Ⅰ区出土須恵器                  | 図版 18-1 小才1号墳石室奥壁（南から）           |
| 図版 5-3 小才Ⅰ区出土鉄器                   | 図版 18-2 小才1号墳石室北東コーナー（南西から）      |
| 図版 6-1 小才Ⅰ区SK02                   | 図版 18-3 小才1号墳石室北西コーナー（西から）       |
| 図版 6-2 小才Ⅰ区出土遺物（外面）               | 図版 19-1 小才1号墳石室内遺物出土状況（西から）      |
| 図版 6-3 小才Ⅰ区出土遺物（内面）               | 図版 19-2 小才1号墳石室内遺物出土状況           |
| 図版 7-1 小才Ⅱ区遠景（南から）                | 図版 19-3 小才1号墳閉塞石下遺物出土状況          |
| 図版 7-2 小才Ⅱ区調査前全景（西から）             | 図版 20-1 小才1号墳出土遺物                |
| 図版 7-3 小才Ⅱ区調査風景                   | 図版 21-1 小才1号墳出土鉄釘                |
| 図版 8-1 小才Ⅱ区調査後遠景（南から）             | 図版 21-2 同上                       |
| 図版 8-2 小才Ⅱ区調査後近景（南から）             | 図版 21-3 同上                       |
| 図版 8-3 小才Ⅱ区から南側の平地を望む             | 図版 22-1 小才1号墳出土鉄釘                |
| 図版 9-1 小才1号墳調査前の墳丘（東から）           | 図版 22-2 同上                       |
| 図版 9-2 小才1号墳調査後の墳丘（東から）           | 図版 22-3 同上                       |
| 図版 9-3 小才1号墳調査後の墳丘（北西から）          | 図版 23-1 小才1号墳出土土錘                |
| 図版 10-1 小才1号墳石室天井石除去後（北から）        | 図版 23-2 同上                       |
| 図版 10-2 小才1号墳石室側壁上段の石除去後（北<br>から） | 図版 23-3 同上                       |
| 図版 10-3 小才1号墳石室掘り方（北から）           | 図版 24-1 小才1号墳出土土錘                |
| 図版 11-1 小才1号墳北側周溝の土層（東から）         | 図版 24-2 同上                       |
| 図版 11-2 小才1号墳東側周溝の土層（南から）         | 図版 24-3 同上                       |
| 図版 11-3 小才1号墳西側周溝の土層（南から）         | 図版 25-1 小才1号墳出土土錘                |
| 図版 12-1 小才1号墳墳丘の土層（南から）           | 図版 25-2 同上                       |
| 図版 12-2 小才1号墳墳丘東半の土層（南から）         | 図版 25-3 同上                       |
| 図版 12-3 小才1号墳墳丘西半の土層（南から）         | 図版 26-1 小才1号墳出土土錘                |
| 図版 13-1 小才1号墳石室解体作業               | 図版 26-2 同上                       |
| 図版 13-2 小才1号墳石室調査風景               | 図版 26-3 同上                       |
| 図版 13-3 小才1号墳石室基底部の調査             | 図版 27-1 小才2号墳近景（南から）             |
| 図版 14-1 小才1号墳石室閉塞石（南から）           | 図版 27-2 小才2号墳近景（北から）             |
| 図版 14-2 小才1号墳石室閉塞石（上から）           | 図版 27-3 小才2号墳調査風景                |
| 図版 14-3 小才1号墳石室閉塞石（西から）           | 図版 28-1 小才2号墳石室（南から）             |
| 図版 15-1 小才1号墳石室（南から）              | 図版 28-2 小才2号墳石室天井石除去後（南から）       |
| 図版 15-2 小才1号墳石室                   | 図版 28-3 小才2号墳石室閉塞石除去後（南から）       |
| 図版 15-3 小才1号墳西側壁（南東から）            | 図版 29-1 小才2号墳石室内の土層（西から）         |
| 図版 16-1 小才1号墳石室（南から）              | 図版 29-2 小才2号墳石室内の土層（南から）         |
| 図版 16-2 小才1号墳石室（南から）              | 図版 29-3 小才2号墳石室内の土層（南から）         |
| 図版 16-3 小才1号墳石室（南から）              | 図版 30-1 小才2号墳石室内遺物出土状況（南から）      |

- 図版 30-2 小才2号墳石室内遺物出土状況（上から）
- 図版 30-3 小才2号墳玄室（上から）
- 図版 31-1 小才2号墳西側壁（東から）
- 図版 31-2 小才2号墳東側壁（西から）
- 図版 31-3 小才2号墳石室天井石（西から）
- 図版 32-1 小才2号墳石室天井石除去後（西から）
- 図版 32-2 小才2号墳石室基底部（西から）
- 図版 32-3 小才2号墳石室掘り方（西から）
- 図版 33-1 小才2号墳石室掘り方内の土層（東から）
- 図版 33-2 小才2号墳石室掘り方内の土層（南から）
- 図版 33-3 小才2号墳石室掘り方内の土層（南から）
- 図版 34-1 小才2号墳出土遺物
- 図版 35-1 小才5号墳近景（南西から）
- 図版 35-2 小才5号墳墳丘土層（西から）
- 図版 35-3 小才5号墳墳丘土層（南から）
- 図版 36-1 小才5号墳石室（東から）
- 図版 36-2 小才5号墳石室天井石除去後（東から）
- 図版 36-3 小才5号墳石室西側壁（東から）
- 図版 37-1 小才5号墳石室（南から）
- 図版 37-2 小才5号墳石室天井石除去後（南から）
- 図版 37-3 小才5号墳石室（南から）
- 図版 38-1 小才5号墳石室（北から）
- 図版 38-2 小才5号墳石室奥壁（南から）
- 図版 38-3 小才5号墳石室南半解体後  
（石室北半は埋戻して保存）
- 図版 39-1 小才5号墳遺物出土状況（南から）
- 図版 39-2 小才5号墳石室内遺物出土状況（南から）
- 図版 39-3 小才5号墳石室内遺物出土状況（西から）
- 図版 40-1 小才5号墳石室内遺物出土状況
- 図版 40-2 小才5号墳石室内の土層（西から）
- 図版 40-3 小才5号墳石室内の土層（西から）
- 図版 41-1 小才5号墳石室掘り方土層（西から）
- 図版 41-2 小才5号墳石室掘り方土層（南から）
- 図版 41-3 小才5号墳石室掘り方土層（南から）
- 図版 42-1 小才5号墳出土遺物
- 図版 43-1 小才5号墳周辺の土坑
- 図版 43-2 小才5号墳周辺の集石
- 図版 43-3 小才5号墳周辺の集石下部の土坑
- 図版 44-1 小才6号墳墳丘土層（南から）
- 図版 44-2 小才6号墳周溝の土層（西から）
- 図版 44-3 小才6号墳の周溝（東から）
- 図版 45-1 小才6号墳周溝内遺物出土状況  
（南東から）
- 図版 45-2 小才6号墳周溝内遺物出土状況
- 図版 45-3 小才6号墳発掘後の墳丘（南東から）
- 図版 46-1 小才6号墳出土須恵器
- 図版 47-1 小才7号墳石室内土層（西から）
- 図版 47-2 小才7号墳石室内土層（南から）
- 図版 47-3 小才7号墳石室（南から）
- 図版 48-1 小才7号墳石室（北から）
- 図版 48-2 小才7号墳東側壁（南西から）
- 図版 48-3 小才7号墳石室奥壁（南から）
- 図版 49-1 小才7号墳石室（西から）
- 図版 49-2 小才7号墳石室基底部（西から）
- 図版 49-3 小才7号墳石室掘り方（西から）
- 図版 50-1 小才7号墳石室（南から）
- 図版 50-2 小才7号墳石室基底部（南から）
- 図版 50-3 小才7号墳石室掘り方（南から）
- 図版 51-1 小才8号墳全景（南から）
- 図版 51-2 小才8号墳石室閉塞石除去後（南から）
- 図版 51-3 小才8号墳側壁上段の石除去後（南から）
- 図版 52-1 小才8号墳周溝の土層（西から）
- 図版 52-2 小才8号墳石室基底部（南から）
- 図版 52-3 小才8号墳石室掘り方（南から）
- 図版 53-1 小才8号墳石室奥壁（南から）
- 図版 53-2 小才8号墳石室西側壁（南東から）
- 図版 53-3 小才8号墳石室東側壁（南西から）
- 図版 54-1 小才8号墳石室内土層（南から）
- 図版 54-2 小才8号墳石室掘り方土層（南西から）
- 図版 54-3 小才8号墳玄室（上から）
- 図版 55-1 小才8号墳石室基底部（西から）
- 図版 55-2 小才8号墳石室基底部（東から）
- 図版 55-3 小才8号墳石室掘り方（東から）
- 図版 56-1 小才9号墳の墳丘土層（南東から）
- 図版 56-2 小才9号墳調査後全景（南東から）
- 図版 56-3 小才9号墳遺物出土状況
- 図版 57-1 小才9号墳の土層
- 図版 57-2 小才9号墳（南東から）

- 図版 57-3 小才9号墳出土遺物
- 図版 58-1 小才10号墳石室検出状況（西から）
- 図版 58-2 小才10号墳石室（東から）
- 図版 58-3 小才10号墳石室基底部（東から）
- 図版 59-1 小才10号墳石室（南から）
- 図版 59-2 小才10号墳石室基底部（南から）
- 図版 59-3 小才10号墳石室掘り方（南から）
- 図版 60-1 小才11号墳石室検出状況（北東から）
- 図版 60-2 小才11号墳石室基底部（北東から）
- 図版 60-3 小才11号墳石室掘り方（北東から）
- 図版 61-1 小才11号墳石室
- 図版 61-2 小才11号墳石室東コーナー
- 図版 61-3 小才11号墳遺物出土状況
- 図版 62-1 小才11号墳石室奥壁（南西から）
- 図版 62-2 小才11号墳石室
- 図版 62-3 小才11号墳北西側壁
- 図版 63-1 小才11号墳周辺遺物出土状況
- 図版 63-2 小才11号墳石室北西側の土層
- 図版 63-3 小才11号墳石室北東側の土層
- 図版 64-1 小才11号墳及びその周辺出土遺物
- 図版 65-1 小才12号墳鉄釘出土状況（クシの位置）
- 図版 65-2 小才12号墳土層（東から）
- 図版 65-3 小才12号墳調査後全景（北西から）
- 図版 66-1 小才12号墳（北から）
- 図版 66-2 小才12号墳（東から）
- 図版 66-3 小才12号墳（南東から）
- 図版 67-1 小才12号墳出土遺物
- 図版 68-1 小才1号横穴墓前庭部土層（南東から）
- 図版 68-2 小才1号横穴墓前庭部土層（北東から）
- 図版 68-3 小才1号横穴墓玄室内土層（南から）
- 図版 69-1 小才1号横穴墓調査後全景
- 図版 69-2 小才1号横穴墓玄室
- 図版 69-3 小才1号横穴墓出土遺物
- 図版 70-1 小才2号横穴墓前庭部土層（東から）
- 図版 70-2 小才2号横穴墓（南から）
- 図版 70-3 小才2号横穴墓閉塞石（上から）
- 図版 71-1 小才2号横穴墓閉塞石（玄室内から）
- 図版 71-2 小才2号横穴墓玄室（南から）
- 図版 71-3 小才2号横穴墓調査後全景（南から）
- 図版 72-1 石組遺構土層（東から）
- 図版 72-2 石組遺構（東から）
- 図版 72-3 石組遺構（南から）
- 図版 73-1 石組遺構土層（東から）
- 図版 73-2 石組遺構（南から）
- 図版 73-3 石組遺構（東から）
- 図版 74-1 石組遺構基底部
- 図版 74-2 石組遺構床石
- 図版 74-3 石組遺構掘り方
- 図版 75-1 小才Ⅱ区出土遺物
- 図版 76-1 小才Ⅱ区出土磁器
- 図版 76-2 小才Ⅱ区出土陶器
- 図版 76-3 小才Ⅱ区出土陶器
- 図版 77-1 小才Ⅱ区出土遺物
- 図版 78-1 小才Ⅲ-1区調査後全景（東から）
- 図版 78-2 小才Ⅲ-1区土層（南から）
- 図版 78-3 小才Ⅲ-1区土層（東から）
- 図版 79-1 小才4号墳調査前全景（東から）
- 図版 79-2 小才4号墳石室検出状況全景（東から）
- 図版 79-3 小才4号墳調査後全景（東から）
- 図版 80-1 小才4号墳墳丘東半の土層（南東から）
- 図版 80-2 小才4号墳石室内の土層（南から）
- 図版 80-3 小才4号墳石室閉塞石（南から）
- 図版 81-1 小才4号墳石室（南から）
- 図版 81-2 小才4号墳石室（南から）
- 図版 81-3 小才4号墳石室掘り方（南から）
- 図版 82-1 小才4号墳石室（南から）
- 図版 82-2 小才4号墳石室西側壁（東から）
- 図版 82-3 小才4号墳石室奥壁（南から）
- 図版 83-1 小才4号墳墳丘上遺物出土状況
- 図版 83-2 小才4号墳石室前庭部遺物出土状況（南から）
- 図版 83-3 小才4号墳石室内遺物出土状況
- 図版 84-1 小才4号墳石室内遺物出土状況
- 図版 84-2 小才4号墳石室内遺物出土状況
- 図版 84-3 小才4号墳石室内遺物出土状況
- 図版 85-1 小才4号墳出土遺物
- 図版 86-1 小才4号墳出土遺物

## 重 富 遺 跡

- 図版 1-1 遺跡遠景（空撮・東から）  
図版 1-2 同（空撮・南から）  
図版 2-1 I区近景（調査前・東から）  
図版 2-2 同（尾根頂部）  
図版 2-3 同（南谷部・西から）  
図版 3-1 I区尾根頂部集石検出状況（北東から）  
図版 3-2 I区1号集石墓（西から）  
図版 3-3 同 土層堆積状況（西から）  
図版 4-1 I区1号集石墓土壌（南から）  
図版 4-2 同 完掘状況（北から）  
図版 4-3 5～13号集石墓集石（南西から）  
図版 5-1 I区2～13号集石墓全景（南東から）  
図版 5-2 5号集石墓（北東から）  
図版 5-3 6号集石墓（北東から）  
図版 6-1 I区尾根頂部SK11（西から）  
図版 6-2 同 SK12（東から）  
図版 6-3 I区南谷部東斜面全景（北西から）  
図版 7-1 I区SB02（北西から）  
図版 7-2 同 SB01（西から）  
図版 7-3 同 SB01・02（北から）  
図版 8-1 I区南谷部東斜面道状遺構（西から）  
図版 8-2 同 古墓群全景（西から）  
図版 8-3 同 1号古墓（北西から）  
図版 9-1 同 2・3号古墓（北西から）  
図版 9-2 同 2号古墓近景（北西から）  
図版 9-3 同 遺物出土状況（北西から）  
図版 10-1 I区南谷部全景（南西から）  
図版 10-2 同 谷底部土層堆積状況（北西から）  
図版 10-3 同 焼土層下面の遺構（南東から）  
図版 11-1 同 SK04（南西から）  
図版 11-2 同 SK05（南東から）  
図版 11-3 同 SK08（南東から）  
図版 12-1 I区南谷部SK06・07（南東から）  
図版 12-2 同 SK09（南西から）  
図版 12-3 同 谷底部東側溝状遺構（北東から）  
図版 13-1 同 西側溝状遺構（東から）  
図版 13-2 南谷部北斜面炭窯跡（南から）  
図版 13-3 南谷部北斜面炭窯跡（西から）  
図版 14-1 I区南谷部北斜面炭窯跡煙道部埋没状況（南から）  
図版 14-2 同 床面炭層残存状況（南から）  
図版 14-3 I区北斜面遺構近景（北から）  
図版 15-1 同 溝状遺構およびSX2全景（南東から）  
図版 15-2 同 溝状遺構（北西から）  
図版 15-3 同 北斜面土層堆積状況（北西から）  
図版 16-1 I区北斜面溝状遺構内炭化物および焼土層（北から）  
図版 16-2 同 1号ピット（東から）  
図版 16-3 同（集石除去後・西から）  
図版 17-1 同 3号ピット（南東から）  
図版 17-2 同 5号ピット（西から）  
図版 17-3 同（集石除去後・北から）  
図版 18-1 I区北斜面6号ピット（南西から）  
図版 18-2 同 SK01・SX1および加工段全景（北東から）  
図版 18-3 同 加工段土層堆積状況（北西から）  
図版 19-1 I区1号集石墓出土刀子  
図版 19-2 I区尾根頂部出土遺物  
図版 19-3 I区南谷部東斜面出土遺物(1)  
図版 20-1 I区南谷部東斜面出土遺物(2)  
図版 20-2 I区南谷部古墓群出土遺物(1)  
図版 21-1 I区南谷部古墓群出土遺物(2)  
図版 21-2 I区南谷部土壌・溝状遺構出土遺物  
図版 22-1 I区南谷底部出土遺物(1)  
図版 22-2 I区南谷底部出土遺物(2)  
図版 23 I区南谷底部出土遺物(3)  
図版 24-1 I区南谷底部出土遺物(4)  
図版 24-2 I区北斜面出土遺物(1)  
図版 25-1 I区北斜面出土遺物(2)  
図版 25-2 I区北斜面2・3号ピット出土遺物  
図版 25-3 I区北斜面SX1客土出土遺物  
図版 26-1 II区調査区全景（空撮・平成元年度・北から）



- 図版 26-2 II区調査区全景（空撮・平成二年度・南西から）
- 図版 27-1 II区第1木棺墓群（手前側・南から）
- 図版 27-2 同（南東から）
- 図版 27-3 同（西から）
- 図版 28-1 II区第1木棺墓群SK31（南西から）
- 図版 28-2 同 土層断面（南西から）
- 図版 28-3 同 土器出土状況（南から）
- 図版 29-1 同 SK20（南西から）
- 図版 29-2 同 SK34・35（北西から）
- 図版 29-3 同 SK35（南西から）
- 図版 30-1 II区第1木棺墓群SK42（南から）
- 図版 30-2 同 SK36・43（南から）
- 図版 30-3 同 SK36土層断面（南から）
- 図版 31-1 同 SK36土器出土状況（南西から）
- 図版 31-2 II区第2木棺墓群東半（南から）
- 図版 31-3 同 西半（南西から）
- 図版 32-1 II区第2木棺墓群SK03・05（南西から）
- 図版 32-2 同 SK05  
（土層観察用ベルトを残した状態）
- 図版 32-3 同 SK03（北西から）
- 図版 33-1 同 SK06~08（南西から）
- 図版 33-2 同 SK14・25・28・04・02・21の一群（南西から）
- 図版 33-3 同 SK04（南西から）
- 図版 34-1 II区第2木棺墓群SK14土器出土状況（南西から）
- 図版 34-2 同 完掘状況（南から）
- 図版 34-3 同 土層断面（南東から）
- 図版 35-1 同 SK26（南から）
- 図版 35-2 同 SK37土器出土状況（西から）
- 図版 35-3 同 SK37完掘状況（西から）
- 図版 36-1 II区第2木棺墓群SK38土器出土状況（南から）
- 図版 36-2 同 土壌内出土土器（北から）
- 図版 36-3 同 完掘状況（西から）
- 図版 37-1 同 SK39土器出土状況（南から）
- 図版 37-2 同 完掘状況（西から）
- 図版 37-3 同 SK40・41（南西から）
- 図版 38-1 II区第2木棺墓群SK41土層断面（西から）
- 図版 38-2 同 SK41完掘状況（南東から）
- 図版 38-3 同 SK40（北西から）
- 図版 39-1 II区第3木棺墓群全景（北東から）
- 図版 39-2 同 SK10（北西から）
- 図版 39-3 同 SK11（南から）
- 図版 40-1 II区第3木棺墓群SK01・15（東から）
- 図版 40-2 II区第4木棺墓群全景（東から）
- 図版 40-3 同 SK18・19（南から）
- 図版 41-1 同 SK29（南から）
- 図版 41-2 同 SK30（南西から）
- 図版 41-3 同 SK23・24（南西から）
- 図版 42-1 II区第4木棺墓群SK23・24土層断面（南東から）
- 図版 42-2 同 SK44（北西から）
- 図版 42-3 同 SK45およびSX01・02（北西から）
- 図版 43-1 同 SX01内土器出土状況（北西から）
- 図版 43-2 II区南端遺構全景（北から）
- 図版 43-3 II区南斜面ピット群（北から）
- 図版 44-1 II区東南端遺構群（西から）
- 図版 44-2 同 SK17（南西から）
- 図版 44-3 II区南端溝状遺構（南東から）
- 図版 45-1 II区北端溝状遺構（北西から）
- 図版 45-2 II区東斜面加工段とピット列（北から）
- 図版 45-3 同（南西から）
- 図版 46-1 II区東斜面P9（東から）
- 図版 46-2 III区全景（北西から）
- 図版 46-3 同（東から）
- 図版 47 II区木棺墓群出土土器
- 図版 48-1 II区SK17および南端溝状遺構出土遺物
- 図版 48-2 II区遺物包含層出土遺物
- 図版 49 II区北端旧表土出土遺物
- 図版 50-1 III区全景（平成元年度調査終了後・空撮）
- 図版 50-2 同IV区・IV-2区全景（平成二年度調査終了後・空撮）
- 図版 51-1 III区南尾根部全景（北西から）
- 図版 51-2 同 古墳（石室確認後・北西から）
- 図版 51-3 同 古墳全景（西から）

- 図版 52-1 Ⅲ区南尾根部古墳竪穴石室（北西から）  
 図版 52-2 同 基底石（北西から）  
 図版 52-3 同 完掘状況（北東から）  
 図版 53-1 同 SK02（西から）  
 図版 53-2 同 SK05（北西から）  
 図版 53-3 同 南斜面加工段全景（北西から）  
 図版 54-1 Ⅲ区南尾根部南斜面加工段（北西から）  
 図版 54-2 同 土層断面（北西から）  
 図版 54-3 同 集石（南から）  
 図版 55-1 同 完掘状況（西から）  
 図版 55-2 同 道状遺構（東から）  
 図版 55-3 同 溝状遺構（西から）  
 図版 56-1 Ⅲ区東斜面遺物出土状況（南から）  
 図版 56-2 同 SK01（北東から）  
 図版 56-3 Ⅲ区北斜面SI01（南西から）  
 図版 57-1 同 土層断面の位置と遺物出土状況（南西から）  
 図版 57-2 同 煙道部（南西から）  
 図版 57-3 同 遺物出土状況（拡大・西から）  
 図版 58-1 Ⅲ区SI01床面土坑土層断面（東から）  
 図版 58-2 同 SI02第1面遺物出土状況（南西から）  
 図版 58-3 同 第1面（床面と溝・南西から）  
 図版 59-1 同 第2面流入土（西から）  
 図版 59-2 同 SI02第2面・04・05（南から）  
 図版 59-3 同 SI05遺物出土状況（西から）  
 図版 60-1 Ⅲ区北斜面SI05遺物出土状況（拡大・北西から）  
 図版 60-2 同 SI03プラン検出状況（南西から）  
 図版 60-3 同 土層断面（北西から）  
 図版 61-1 同 完掘状況（南西から）  
 図版 61-2 同 煙道部とかまど石組（北西から）  
 図版 61-3 同 （正面）  
 図版 62-1 Ⅲ区北斜面SI06（南西から）  
 図版 62-2 同 煙道部土層断面（北西から）  
 図版 62-3 同 煙道部（正面）  
 図版 63-1 同 煙出し部土器出土状況（北西から）  
 図版 63-2 同 SI07（南西から）  
 図版 63-3 同 SI08（北西から）  
 図版 64-1 Ⅲ区北斜面SI08集石と溝（西から）  
 図版 64-2 Ⅲ区北斜面SI08集石と溝（北西から）  
 図版 64-3 同 SK04（南西から）  
 図版 65-1 Ⅲ区北斜面東半遺構全景（南西から）  
 図版 65-2 同 西半（南から）  
 図版 65-3 Ⅲ区谷底部遺構全景（南東から）  
 図版 66-1 Ⅲ区南尾根部南斜面出土遺物  
 図版 66-2 Ⅲ区東斜面出土遺物（1）  
 図版 67 Ⅲ区東斜面出土遺物（2）  
 図版 68 Ⅲ区SI01出土土器  
 図版 69 Ⅲ区SI02・04・05出土遺物  
 図版 70-1 Ⅲ区SI02・04・05出土遺物  
 図版 70-2 Ⅲ区SI03・06～08出土須恵器（1）  
 図版 71-1 Ⅲ区SI03・06～08出土須恵器（2）  
 図版 71-2 Ⅲ区SI02・03・05～07出土土師器・瓦  
 図版 72 Ⅲ区SI02・03・05～07出土土師器  
 図版 73 Ⅲ区北斜面西半出土遺物  
 図版 74 Ⅲ区北斜面東半出土遺物（1）  
 図版 75-1 Ⅲ区北斜面東半出土遺物（2）  
 図版 75-2 Ⅲ区谷底部（東側）出土遺物（1）  
 図版 76 Ⅲ区谷底部（東側）出土遺物（2）  
 図版 77-1 Ⅲ区谷底部（東側）出土遺物（3）  
 図版 77-2 Ⅲ区谷底部出土遺物（1）  
 図版 78 Ⅲ区谷底部出土遺物（2）  
 図版 79-1 Ⅳ区全景（調査終了時・北東から）  
 図版 79-2 Ⅳ区竪穴住居跡群全景（東から）  
 図版 79-3 同（南東から）  
 図版 80-1 Ⅳ区SI09周溝検出状況（南から）  
 図版 80-2 同 東側遺物出土状況（北から）  
 図版 80-3 同 完掘状況（南から）  
 図版 81-1 同 SI12プラン検出状況（南西から）  
 図版 81-2 同 遺物出土状況（南から）  
 図版 81-3 同 土層断面（北東から）  
 図版 82-1 Ⅳ区SI12かまど部分（南東から）  
 図版 82-2 同 床面南東隅土坑と須恵器（南から）  
 図版 82-3 同 完掘状況（南西から）  
 図版 83-1 Ⅳ区SI10（南東から）  
 図版 83-2 同 かまど部と焼土（南東から）  
 図版 83-3 同 SI14（南東から）  
 図版 84-1 Ⅳ区SI11（南から）

図版 84-2	Ⅳ区かまど石組と煙道部（南から）	図版 96-1	Ⅳ区瓦窯跡完掘状況
図版 84-3	Ⅳ区明褐色土上面溝状遺構（東から）	図版 96-2	同 燃焼室の溝
図版 85-1	SI09～10付近の溝状遺構（東から）	図版 96-3	同 断ち割り状況
図版 85-2	SI10と溝状遺構のプラン検出状況 （東から）	図版 97-1	瓦窯跡煙道部
図版 85-3	Ⅳ区中央加工段遺物出土状況（南から）	図版 97-2	同 壁面の焼け具合
図版 86-1	Ⅳ区中央加工段遺物（西群）出土状況 （南東から）	図版 97-3	同 焼成室断ち割り状況
図版 86-2	SX01遺物出土状況（南東から）	図版 98	Ⅳ区SI09・12出土遺物（1）
図版 86-3	同 完掘状況（南東から）	図版 99	Ⅳ区SI09・12出土遺物（2）
図版 87-1	Ⅳ区SX02炭化物出土状況（南から）	図版100	Ⅳ区SX01出土遺物
図版 87-2	Ⅳ区北東端溝状遺構（南東から）	図版101	Ⅳ区明褐色土出土遺物（1）
図版 87-3	同 SX03（南西から）	図版102	Ⅳ区明褐色土出土遺物（2）
図版 88-1	Ⅳ区SX03完掘状況（南西から）	図版103	Ⅳ区瓦窯跡出土瓦（1）軒丸瓦
図版 88-2	同 火葬遺構（南東から）	図版104	Ⅳ区瓦窯跡出土瓦（2）軒丸瓦
図版 88-3	Ⅳ区南端炭窯跡（南から）	図版105	Ⅳ区瓦窯跡出土瓦（3）丸瓦・平瓦
図版 89-1	同 瓦窯跡遠景（南東から）	図版106	Ⅳ区瓦窯跡出土瓦（4）平瓦（右側は凸面）
図版 89-2	同 （調査前）	図版107	Ⅳ区瓦窯跡出土瓦（5）平瓦
図版 89-3	同 （燃焼室発見時）	図版108	Ⅳ区瓦窯跡出土瓦（6）平瓦（右側は凸面）
図版 90-1	Ⅳ区瓦窯跡下方灰原（東から）	図版109	Ⅳ区瓦窯跡出土瓦（7）平瓦（右側は凸面）
図版 90-2	同 土層断面（南西から）	図版110	Ⅳ区瓦窯跡出土瓦（8）平瓦
図版 90-3	灰原東側土坑と遺物出土状況（南西から）	図版111	Ⅳ区瓦窯跡出土瓦（9）平瓦（右側は凸面）
図版 91-1	Ⅳ区瓦窯跡プラン検出状況（南東から）	図版112	Ⅳ-2区出土丸瓦（1）
図版 91-2	同 土層観察用ベルトの位置	図版113	Ⅳ-2区出土丸瓦（2）
図版 91-3	同 焚口部横断面	図版114	Ⅳ区瓦窯跡灰原出土瓦（3）平瓦
図版 92-1	焼成室最上部横断面	図版115	Ⅳ区瓦窯跡灰原出土瓦（4）平瓦
図版 92-2	焼成室中央部横断面	図版116-1	Ⅳ-2区全景（調査終了後・東から）
図版 92-3	焼成室横断面	図版116-2	同 （北東から）
図版 93-1	同 崩落土除去後	図版116-3	同 SK10～12近景（南から）
図版 93-2	焼成室最上部床面と出土瓦	図版117-1	同 SK10（西から）
図版 93-3	燃焼室の瓦堆積状況	図版117-2	同 SK11・12（南から）
図版 94-1	Ⅳ区瓦窯跡焼成室全景	図版117-3	同 SK13（南から）
図版 94-2	同 燃焼室炭層内瓦出土状況	図版118-1	Ⅳ-2区溝状遺構（南から）
図版 94-3	同 軒丸瓦片	図版118-2	同 土層堆積状況（北西から）
図版 95-1	同 第1炭層と第2炭層の間層中の瓦	図版118-3	Ⅳ-2区遺物包含層出土遺物（1）
図版 95-2	同 第2炭層	図版119	Ⅳ-2区遺物包含層出土遺物（2）
図版 95-3	同 第2炭層除去後	図版120	Ⅳ-2区遺物包含層出土遺物（3）
		図版121	Ⅳ-2区遺物包含層出土遺物（4）
		図版122	Ⅳ-2区SK10出土遺物

## やつおもて古墳群

- 図版 1-1 調査地遠景（南西上空から）  
図版 1-2 調査地遠景（南東上空から）  
図版 1-3 調査地遠景（北西上空から）  
図版 2-1 遺跡遠景（東上空から）  
図版 2-2 I区遠景（西上空から）  
図版 2-3 II区遠景（北上空から）  
図版 3-1 調査地遠景（南西から）  
図版 3-2 18号墳遠景（南西から）  
図版 3-3 18号墳墳丘調査前（南から）  
図版 4-1 18号墳墳丘調査前（東から）  
図版 4-2 18号墳墳丘調査前（南から）  
図版 4-3 18号墳墳丘調査前（北東から）  
図版 5-1 18号墳墳丘盛土状況（北東から）  
図版 5-2 18号墳墳丘盛土状況（西から）  
図版 5-3 18号墳墳丘盛土状況（南から）  
図版 6-1 18号墳墳丘盛土横断面（西から）  
図版 6-2 18号墳墳丘盛土横断面南側細部（西から）  
図版 6-3 18号墳墳丘盛土横断面北側細部（西から）  
図版 7-1 18号墳墳丘盛土縦断面（南から）  
図版 7-2 18号墳墳丘盛土縦断面東側細部（南から）  
図版 7-3 18号墳墳丘盛土縦断面西側細部（南から）  
図版 8-1 18号墳主体部周辺の焼土・炭の検出状況（東から）  
図版 8-2 18号墳盛土中遺物検出状況（東から）  
図版 8-3 18号墳墳丘盛土除去後（北から）  
図版 9-1 18号墳墳丘盛土除去後（西から）  
図版 9-2 18号墳墳丘盛土除去後（南から）  
図版 9-3 18号墳造出し検出状況（東から）  
図版 10-1 18号墳主体部検出状況（西から）  
図版 10-2 18号墳主体部検出状況（南から）  
図版 10-3 18号墳第1主体蓋石検出状況（南から）  
図版 11-1 18号墳第1主体蓋石除去後（南から）  
図版 11-2 18号墳第1主体と第2主体墓壇検出状況（西から）  
図版 11-3 18号墳第1主体と第2主体墓壇検出状況（南から）  
図版 12-1 18号墳第1主体（西から）  
図版 12-2 18号墳第1主体（南から）  
図版 12-3 18号墳第1主体（北から）  
図版 13-1 18号墳第1主体（西から）  
図版 13-2 18号墳第1主体（東から）  
図版 13-3 18号墳第1主体礫床断ち割り状況（南から）  
図版 14-1 18号墳第1主体遺物検出状況（南から）  
図版 14-2 18号墳第1主体遺物検出状況（南から）  
図版 14-3 18号墳第1主体2段目検出状況（西から）  
図版 15-1 18号墳第1主体2段目検出状況（北から）  
図版 15-2 18号墳第1主体1段目検出状況（西から）  
図版 15-3 18号墳第1主体1段目検出状況（北から）  
図版 16-1 18号墳第1主体1段目検出状況（西から）  
図版 16-2 18号墳第1主体石材抜き取り後（西から）  
図版 16-3 18号墳第1主体石材抜き取り後（北から）  
図版 17-1 18号墳第2主体検出状況（西から）  
図版 17-2 18号墳第2主体被覆粘土除去後（西から）  
図版 17-3 18号墳第2主体被覆粘土除去後（南から）  
図版 18-1 18号墳第2主体遺物検出状況（南から）  
図版 18-2 18号墳第2主体遺物検出状況（東から）  
図版 18-3 18号墳第2主体遺物検出状況（東から）  
図版 19-1 18号墳第2主体遺物検出状況（北から）  
図版 19-2 18号墳第2主体遺物検出状況（東から）  
図版 19-3 18号墳第1主体と第2主体（西から）  
図版 20-1 18号墳第1主体と第2主体（南から）  
図版 20-2 18号墳第2主体（南から）  
図版 20-3 18号墳第2主体（南から）  
図版 21-1 18号墳第2主体（北から）  
図版 21-2 18号墳第2主体（東から）  
図版 21-3 18号墳第2主体（西から）  
図版 22-1 18号墳第2主体と中央土坑（西から）  
図版 22-2 18号墳中央土坑内焼土・炭検出状況（西から）  
図版 22-3 18号墳中央土坑土層堆積状況（西から）  
図版 23-1 18号墳中央土坑（北から）  
図版 23-2 18号墳第2主体掘り方と中央土坑（西から）



- 図版 23-3 18号墳第3主体（東から）
- 図版 24-1 II区調査前近景（東から）
- 図版 24-2 II区調査前20号墳付近（東から）
- 図版 24-3 II区調査前19号墳付近（東から）
- 図版 25-1 II区調査後近景（東から）
- 図版 25-2 II区調査後近景（東から）
- 図版 25-3 II区調査後19～21号墳付近（西から）
- 図版 26-1 17号墳検出状況（東から）
- 図版 26-2 17号墳完掘状況（東から）
- 図版 26-3 19号墳検出状況（南東から）
- 図版 27-1 19号墳主体部検出状況（南東から）
- 図版 27-2 19号墳主体部土層横断面（南西から）
- 図版 27-3 19号墳主体部土層縦断面（北西から）
- 図版 28-1 19号墳完掘状況（南東から）
- 図版 28-2 19号墳完掘状況（南東から）
- 図版 28-3 19号墳主体部完掘状況（南東から）
- 図版 29-1 20号墳検出状況（北東から）
- 図版 29-2 20号墳主体部検出状況（北東から）
- 図版 29-3 20号墳主体部土層縦断面（北東から）
- 図版 30-1 20号墳主体部土層横断面（南東から）
- 図版 30-2 20号墳主体部完掘状況（北東から）
- 図版 30-3 20号墳主体部完掘状況（北西から）
- 図版 31-1 20号墳主体部（北東から）
- 図版 31-2 20号墳主体部遺物検出状況（北西から）
- 図版 31-3 20号墳主体部遺物検出状況細部  
（北西から）
- 図版 32-1 21号墳検出状況（南東から）
- 図版 32-2 21号墳検出状況（南東から）
- 図版 32-3 21号墳主体部検出状況（南東から）
- 図版 33-1 21号墳主体部土層横断面（北東から）
- 図版 33-2 21号墳主体部（北西から）
- 図版 33-3 21号墳主体部（南東から）
- 図版 34-1 21号墳主体部（北東から）
- 図版 34-2 21号墳主体部遺物検出状況（北西から）
- 図版 34-3 21号墳主体部遺物検出状況（北西から）
- 図版 35-1 21号墳主体部完掘状況（南東から）
- 図版 35-2 21号墳主体部掘り方検出状況（南東から）
- 図版 35-3 21号墳主体部完掘状況（南東から）
- 図版 36-1 22号墳検出状況（東から）
- 図版 36-2 22号墳主体部検出状況（東から）
- 図版 36-3 22号墳主体部土層縦断面（東から）
- 図版 37-1 22号墳主体部土層横断面（南から）
- 図版 37-2 22号墳主体部完掘状況（東から）
- 図版 37-3 22号墳主体部（東から）
- 図版 38-1 23号墳主体部検出状況（北東から）
- 図版 38-2 23号墳遺物検出状況（北東から）
- 図版 38-3 23号墳完掘状況（北東から）
- 図版 39-1 23号墳主体部（北東から）
- 図版 39-2 23号墳周溝内土壌（北東から）
- 図版 39-3 1号墳土壌検出状況（南から）
- 図版 40-1 1号土壌土層縦断面（北から）
- 図版 40-2 1号土壌供献土器出土状況（北から）
- 図版 40-3 1号土壌横断面（西から）
- 図版 41-1 1号土壌（北から）
- 図版 41-2 1号土壌墓壇内遺物検出状況（北東から）
- 図版 41-3 1号土壌墓壇内遺物検出状況（北西から）
- 図版 42-1 2号土壌（南から）
- 図版 42-2 3号土壌（北から）
- 図版 42-3 4号土壌（北から）
- 図版 43-1 5号土壌検出状況（北東から）
- 図版 43-2 5号土壌（北東から）
- 図版 43-3 6号土壌（南西から）
- 図版 44-1 1号牛墓検出状況（北から）
- 図版 44-2 1号牛墓牛骨出土状況（北から）
- 図版 44-3 1号牛墓完掘状況（北から）
- 図版 45-1 2号牛墓検出状況（北から）
- 図版 45-2 2号牛墓牛骨出土状況（北から）
- 図版 45-3 2号牛墓完掘状況（北から）
- 図版 46-1 18号墳墳丘出土遺物
- 図版 47-1 18号墳第1主体出土遺物
- 図版 47-2 18号墳第2主体出土遺物
- 図版 48-1 20号墳出土遺物
- 図版 48-2 17号墳出土遺物
- 図版 49-1 21号墳出土遺物
- 図版 49-2 23号墳出土遺物
- 図版 49-3 1号土壌出土遺物

## 柳ヶ谷遺跡

図版 1-1 遺跡遠景（西から）

図版 1-2 遺跡近景（北東上空から）

図版 1-3 遺跡遠景（北西から）

図版 2-1 調査前の状況（南西から）

図版 2-2 調査前の石組（北東から）

図版 2-3 石組上段の石除去後（北東から）

図版 3-1 石組上段の石除去後（南西から）

図版 3-2 石組上段の石除去後（北西から）

図版 4-1 土層（南東から）

図版 4-2 土層（南西から）

図版 4-3 土坑（南西から）

# 今 佐 屋 山 遺 跡





図版 1 (今佐屋山遺跡)



1. 調査地遠景(東から)



2. 同 上 (南上空から)



3. 同 上 (北上空から)



1. 遺跡遠景 (東上空から)



2. 同 上 (西上空から)



3. 同 上 (北上空から)

図版 3 (今佐屋山遺跡)

1. 遺跡周辺の鉄穴流し跡  
(南東から)



2. I区遠景(北から)



3. 同 上 (北から)







1. I区近景(北から)



2. 同 上 (東から)



3. 同 上 (西から)



図版5 (今佐屋山遺跡)

1.1号竪穴住居跡検出状況  
(南東から)



2.同上 土層縦断面(南東から)



3.同上 土層横断面(南西から)

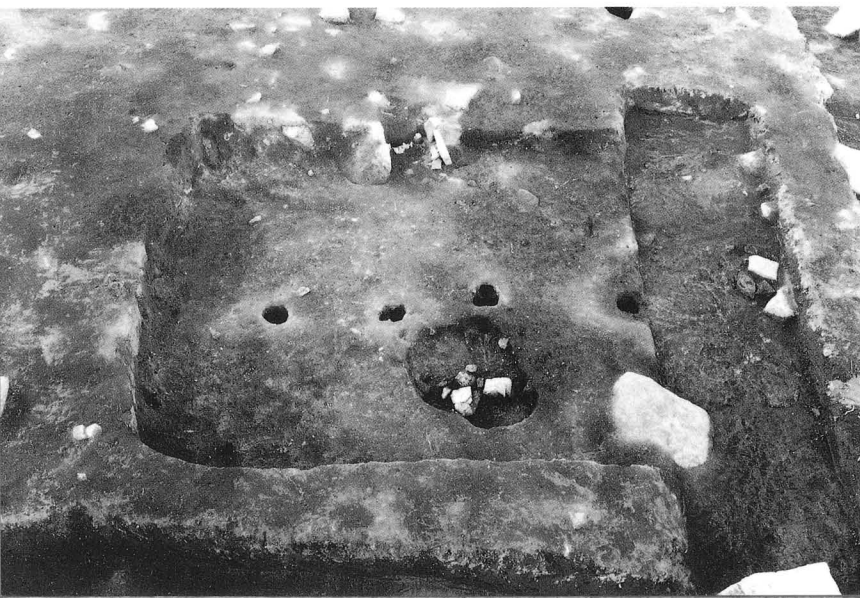




1. 1号竪穴住居跡遺物検出状況  
(南東から)

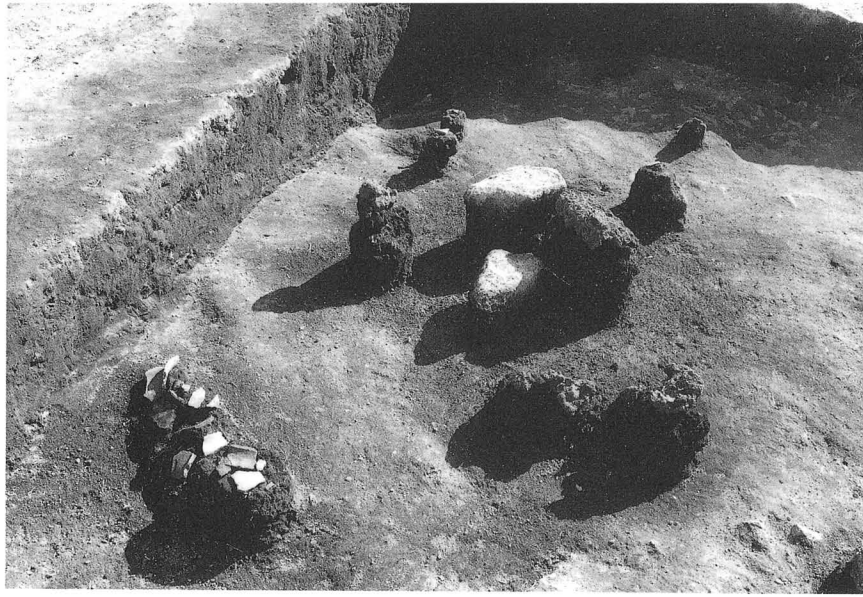


2. 同上 柱穴他検出状況  
(南東から)

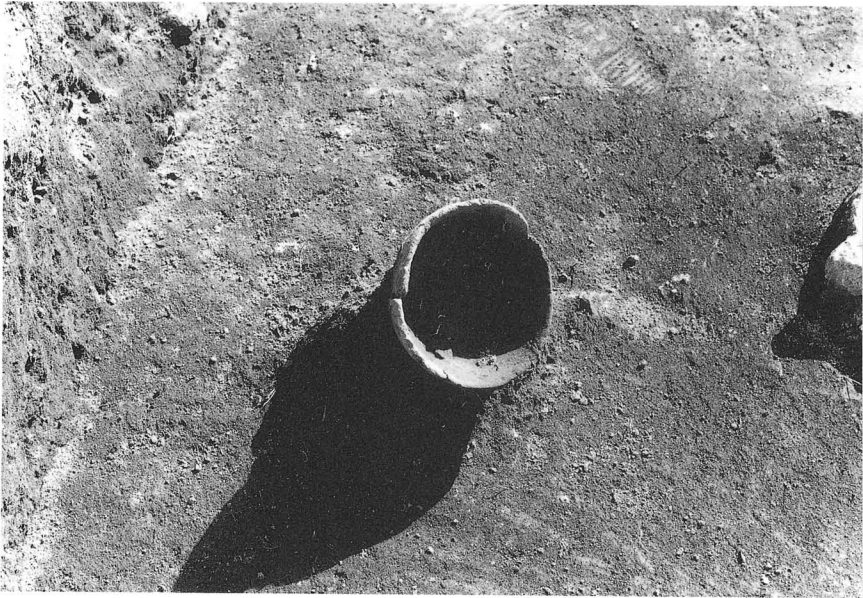


3. 同上 完掘状況(南東から)

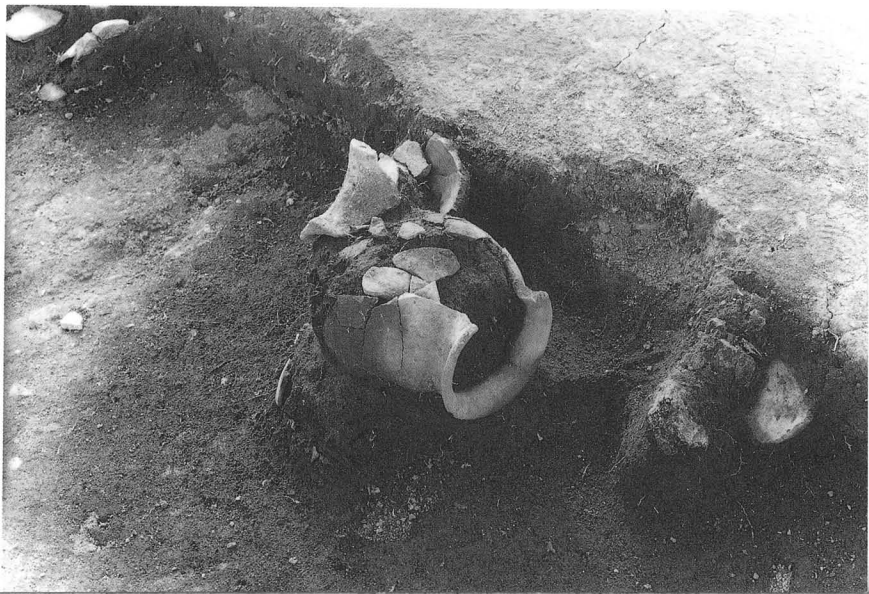
図版7 (今佐屋山遺跡)



1. 1号竪穴住居跡  
鉄滓・炉壁他検出状況(北から)



2. 同上 土師器検出状況(北から)



3. 同上 土師器検出状況(東から)

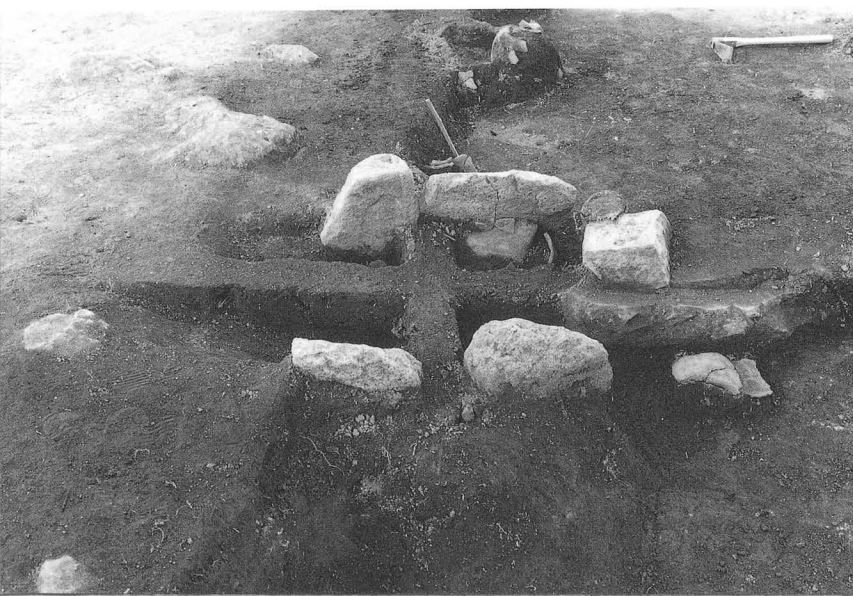




1. 1号竪穴住居跡カマド検出状況  
(南東から)



2. 同上 土層横断面(南東から)



3. 同上 土層縦断面(南西から)



図版 9 (今佐屋山遺跡)

1.1 号竪穴住居跡カマド検出状況  
(南東から)

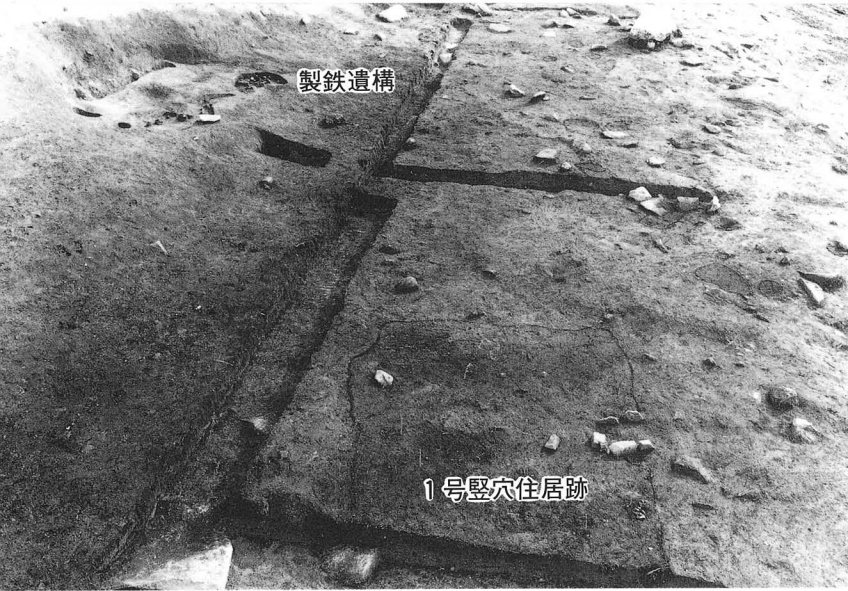


2. 同上 完掘状況(南東から)



3. 同上 復元状況(南東から)





図版10(今佐屋山遺跡)

1.1 号竪穴住居跡と製鉄遺構  
(北東から)



2.2 号竪穴住居跡検出状況  
(北東から)



3. 同上 土層縦断面(北西から)

図版11(今佐屋山遺跡)



1. 2号竪穴住居跡土層横断面  
(南西から)



2. 同上 柱穴他検出状況  
(北東から)



3. 同上 完掘状況(北東から)





1.3号竪穴住居跡検出状況  
(南西から)



2. 同上 土層縦断面(南西から)



3. 同上 土層横断面(南東から)

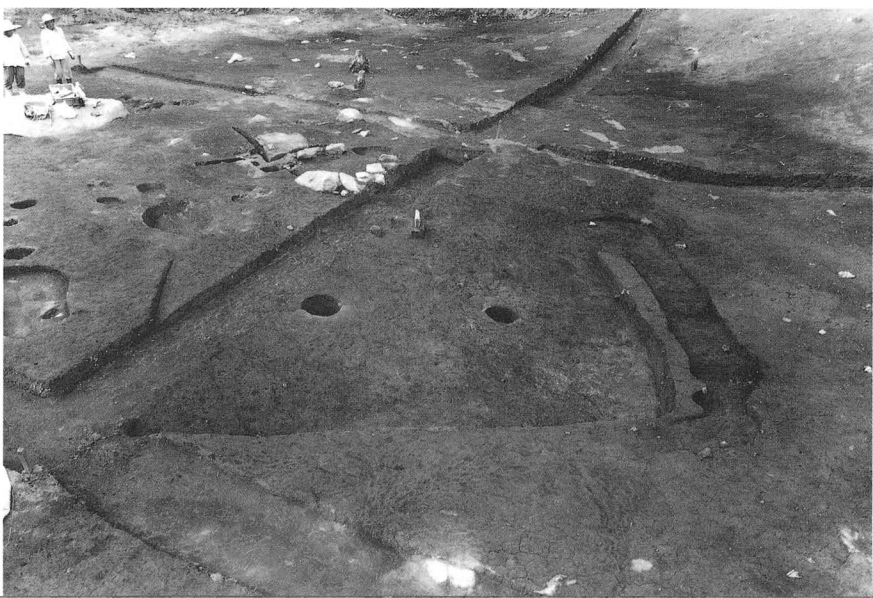
図版13(今佐屋山遺跡)



1.3号竪穴住居跡遺物検出状況  
(南西から)



2.同上 柱穴検出状況(南西から)



3.同上 完掘状況(南西から)



1.3号竪穴住居跡カマド検出状況  
(南西から)



2. 同上 土層縦断面(北西から)



3. 同上 完掘状況(南西から)



図版15(今佐屋山遺跡)

1. 製鉄遺構検出状況(北から)



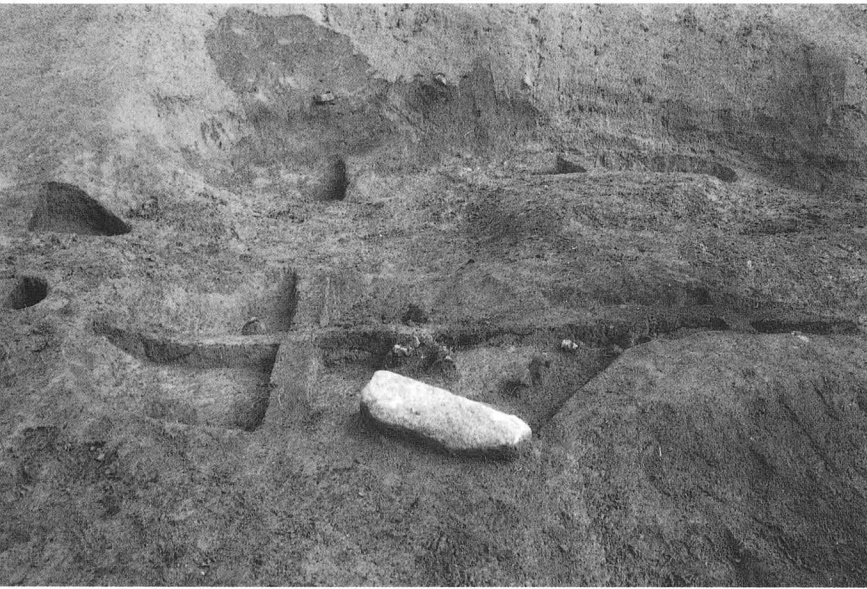
2. 同上 遺物検出状況(北から)



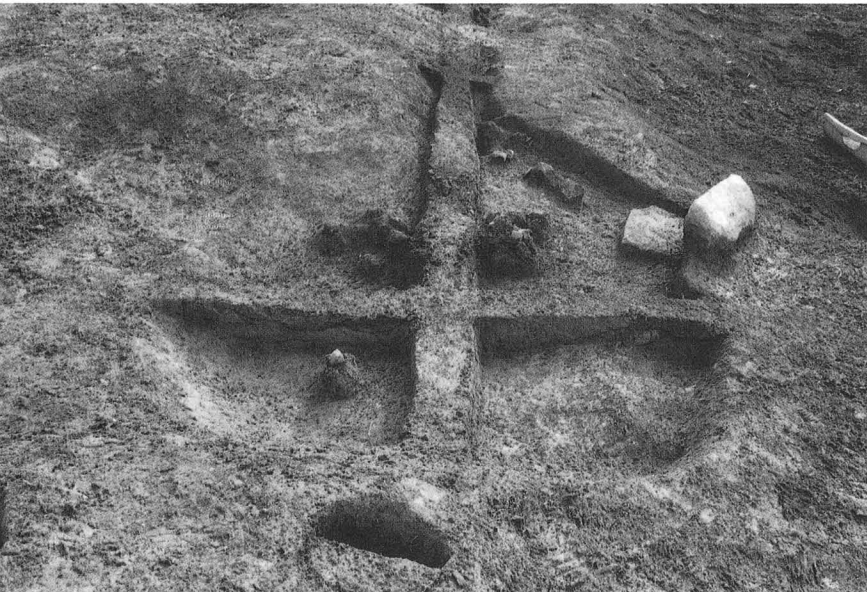
3. 同上 完掘状況(北から)



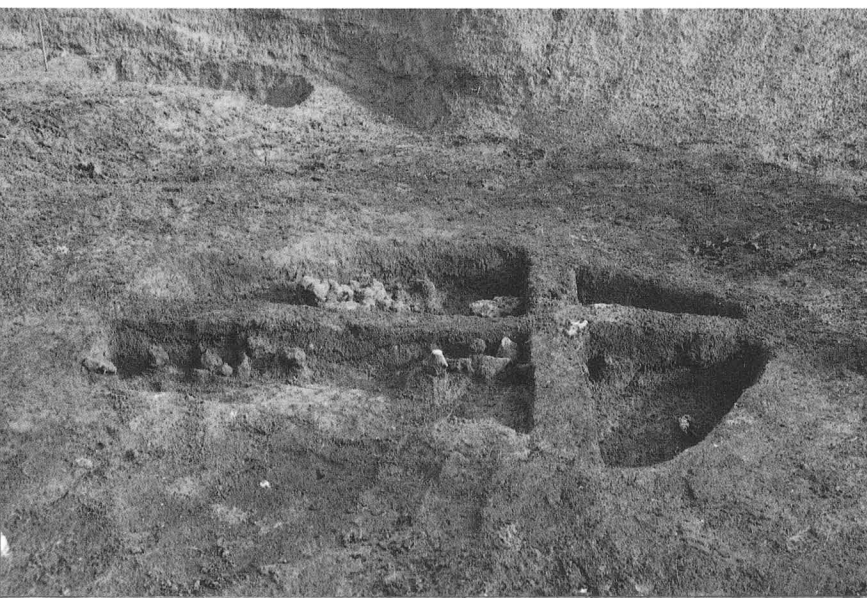




1. 製鉄遺構炉床及び  
東土坑土層縦断面(北から)



2. 同上 東土坑土層横断面  
(東から)



3. 同上 西土坑土層縦断面  
(北から)

図版17(今佐屋山遺跡)

1. 製鉄遺構遺物検出状況  
(炉床滓は復元、北から)



2. 同上 東土坑横断面(東から)



3. 同上 西土坑遺物検出状況  
(西から)





1. 製鉄遺構  
熱残留磁気試料採取状況



2. 段状遺構完掘状況(北から)



3. 調査区西側遺構完掘状況  
(東から)



図版19(今佐屋山遺跡)



1.1号土坑遺物検出状況(東から)



2.2号土坑検出状況(北から)



3. 同上 完掘状況(北から)



1.調査区北東部、基盤層上面遺構  
検出状況(北から)



2.同上 完掘状況(北から)



3.2号集石遺構(東から)

図版21(今佐屋山遺跡)

1. II区製鉄遺構調査前遠景  
(南東から)



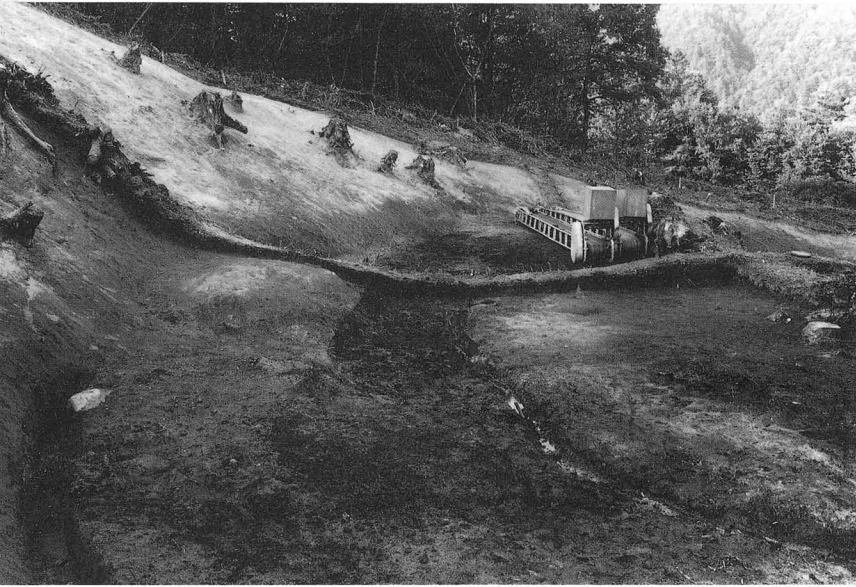
2. 同上 作業面検出時遠景  
(南東から)



3. 同上 完掘時近景(南東から)







1. 製鉄遺構検出状況(南西から)



2. 同 上 (南東から)



3. 同上 横断面(北東から)



1. 炉床完掘状況(南東から)

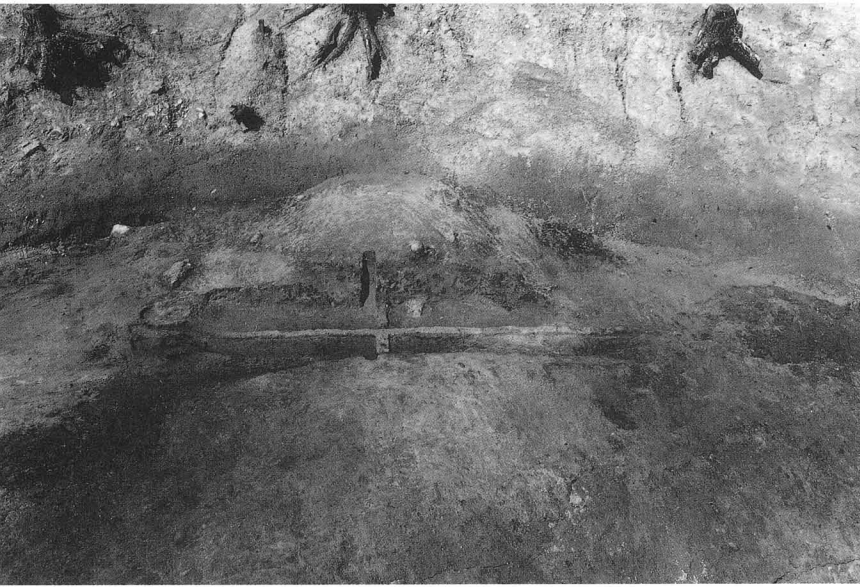


2. 同 上 (北東から)

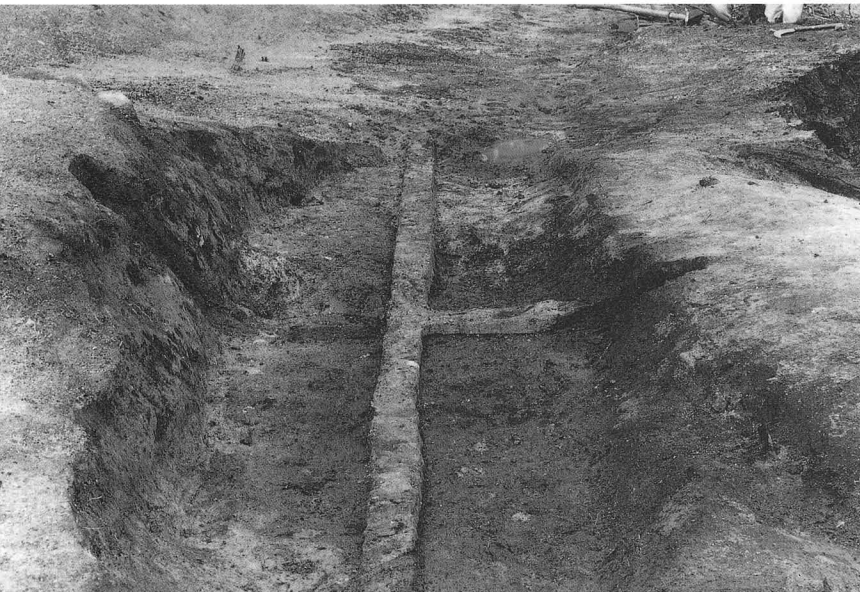


3. 同 上 (南西から)

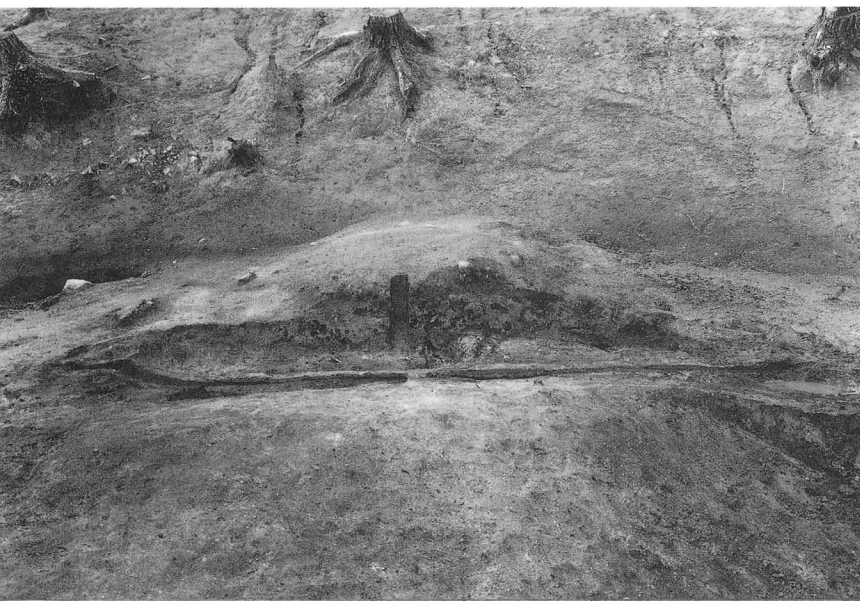




1. 炉床断ち割り状況(南東から)



2. 同上 横断面(南西から)



3. 同上 縦断面(南東から)

図版25(今佐屋山遺跡)

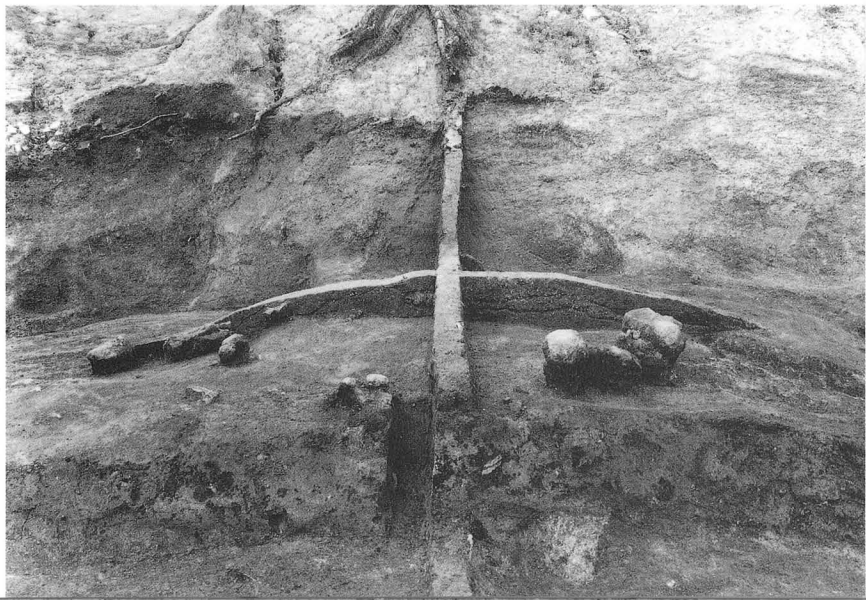
1. 炉床南西側短辺(南東から)



2. 送風関連施設縦断面(南西から)



3. 同上 横断面(南東から)







1. 送風関連施設土坑  
ピットの検出状況(南東から)

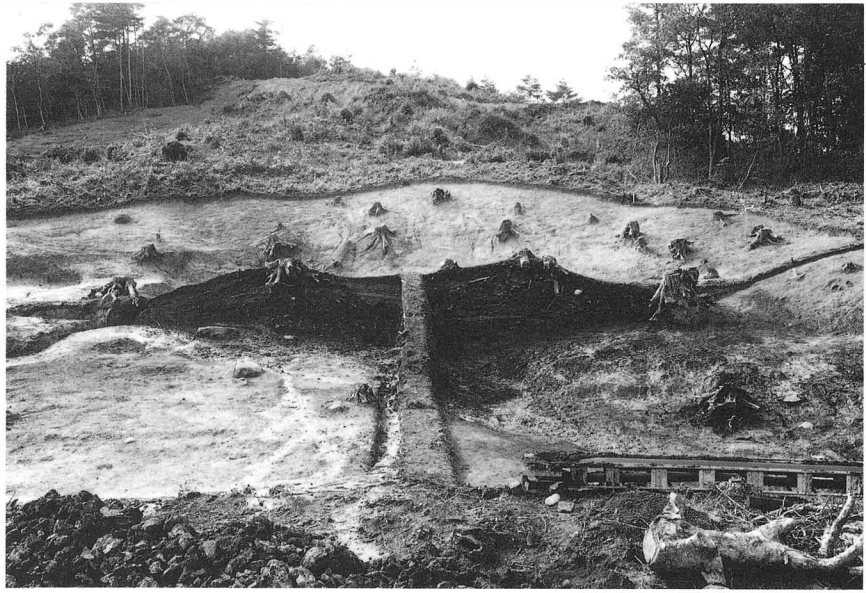


2. 製鉄遺構完掘状況(南東から)



3. 同 上 (南西から)

図版27(今佐屋山遺跡)



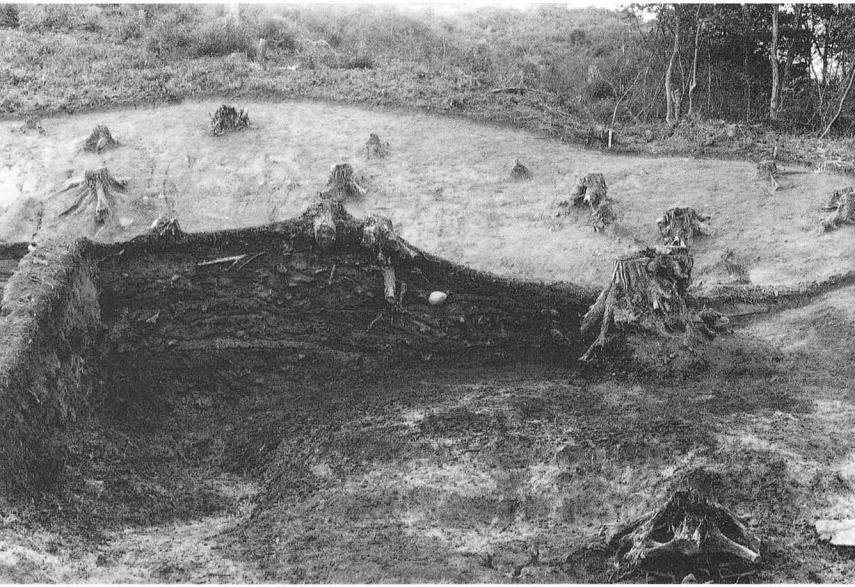
1. 鉄滓捨て場横断面(南東から)



2. 同上 縦断面(南西から)



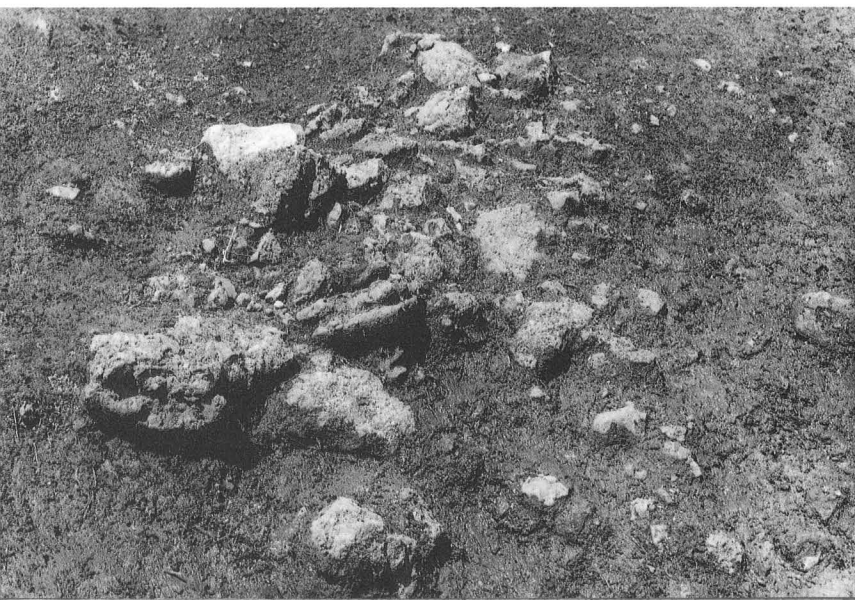
3. 同上 細部(南西から)



1. 鉄滓捨て場横断面北側細部  
(南東から)



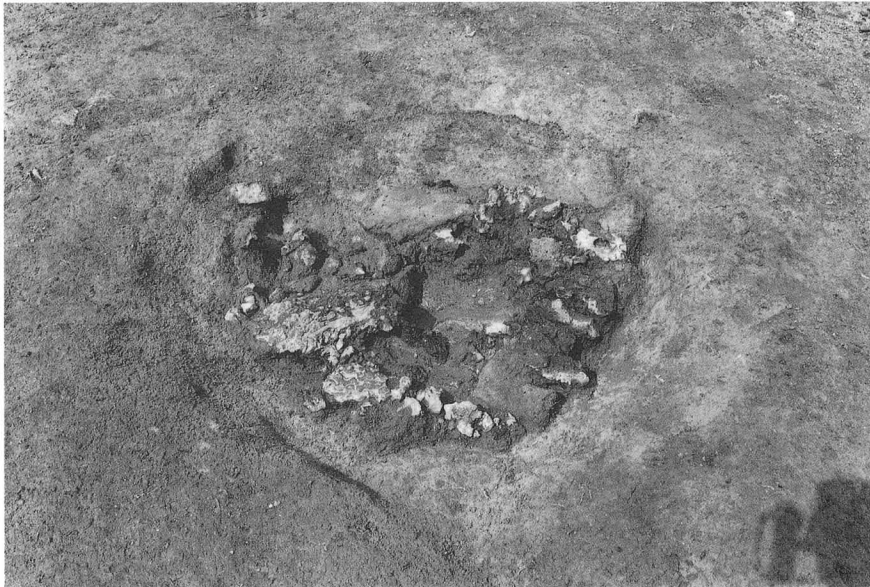
2. 同上 南側細部(南東から)



3. 鉄滓捨て場鉄滓検出状況  
(南東から)



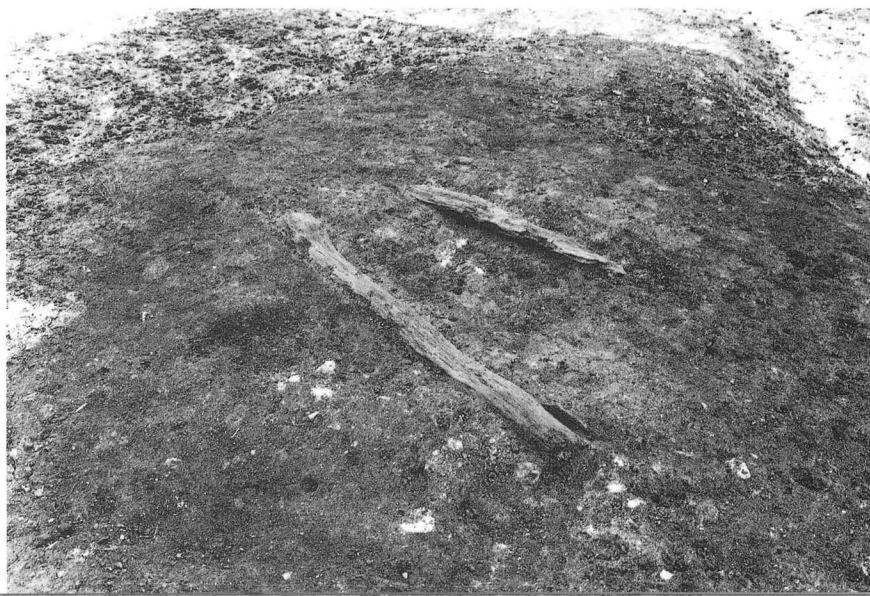
図版29(今佐屋山遺跡)



1.1号土坑検出状況(南東から)



2.2号土坑検出状況(南東から)



3. 鉄滓捨て場下の丸太検出状況  
(北西から)





10-1



10-2



10-3



10-4



10-5



10-6

1. 押型文土器(10-1~6)



10-7



10-8



10-9



10-10



10-11



10-12



10-13



11-14

2. 同上(10-7~11-14、外面)



10-7



10-8



10-9



10-10



10-11



10-12



10-13



11-14

3. 同上(10-7~11-14、内面)



11-15



11-16



11-17

1. 押型文土器(11-15~20)



11-18



11-19



11-20



11-21



11-22



11-23

2. 同上(11-21~26)



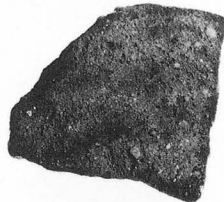
11-24



11-25



11-26



12-27



12-28



12-29

3. 同上(12-27~32、外面)



12-30



12-31



12-32



12-27



12-28



12-29



12-30



12-31



12-32

1. 押型文土器(12-27~32、内面)



12-33



12-34



12-35



13-36



13-37



13-38



13-39

2. 押型文土器・縄文土器  
(12-33~13-39、外面)



12-33



12-34



12-35



13-36



13-37



13-38



13-39

3. 同上(12-33~13-39、内面)



13-40



13-41



13-44



13-42



13-43

1. 条痕文土器他(13-40~44)



14-45



14-46



14-47



14-48

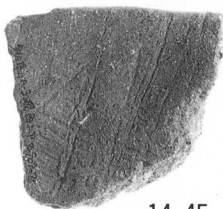


14-49



14-50

2. 同上(14-45~50、外面)



14-45



14-46



14-47



14-48

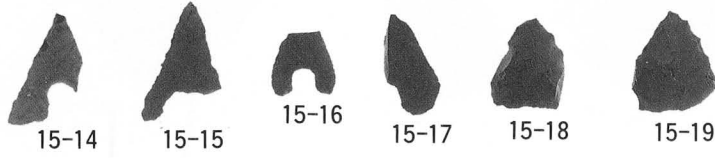
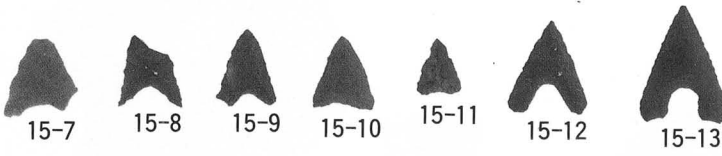
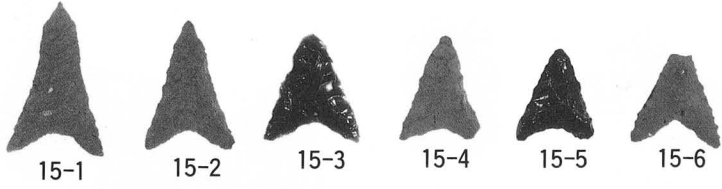


14-49

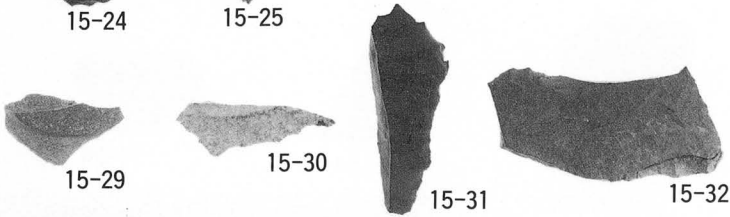
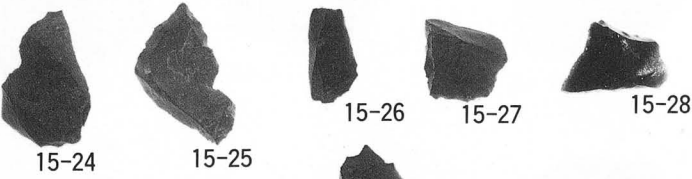
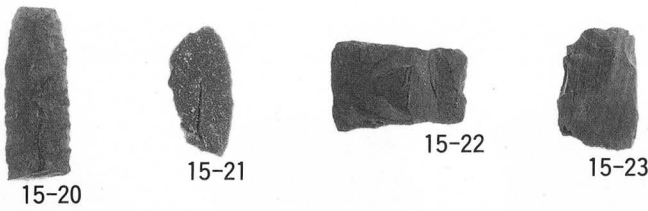


14-50

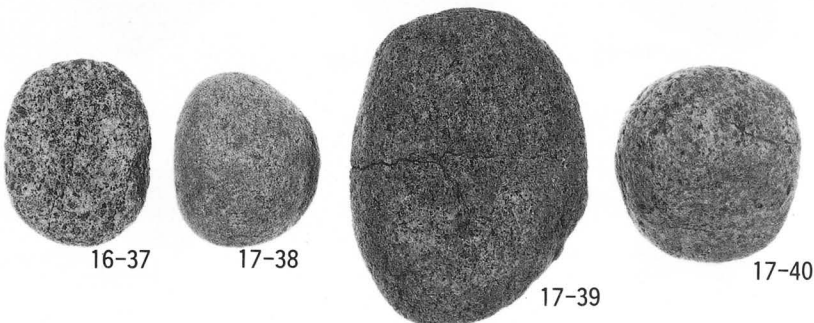
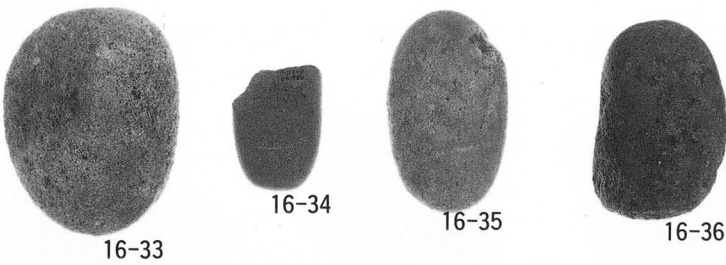
3. 同上(14-45~50、内面)



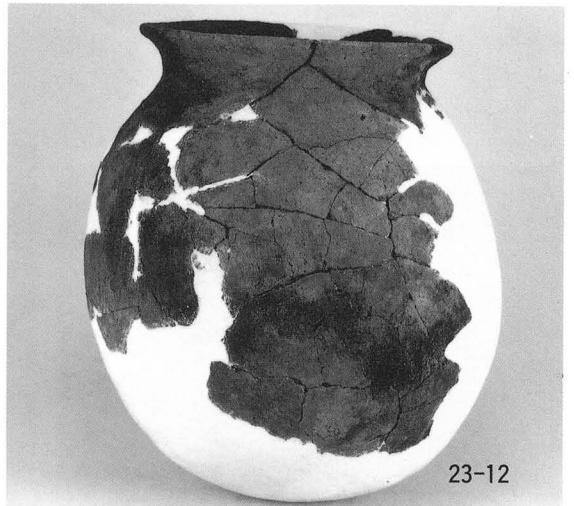
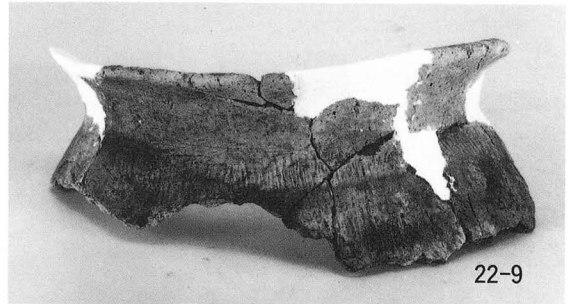
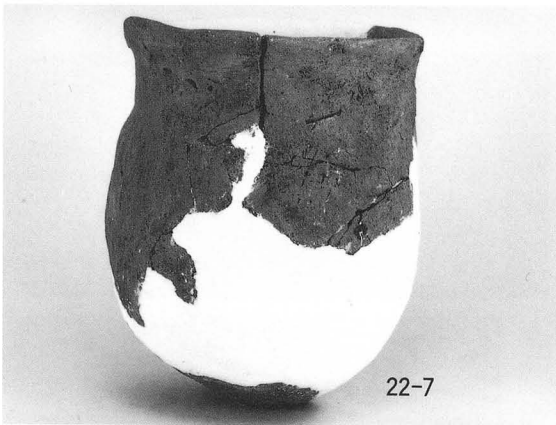
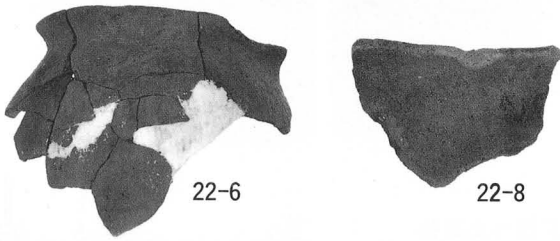
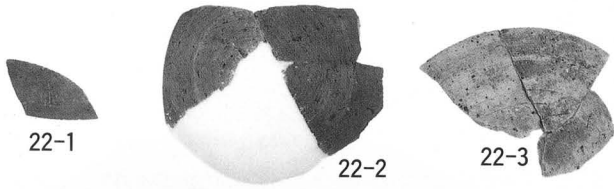
1. 石鏃(15-1~19)



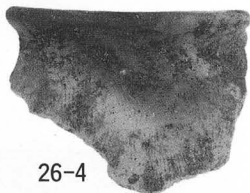
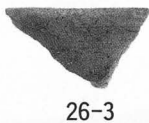
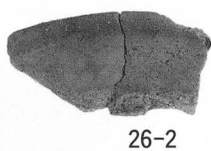
2. 尖頭器・楔形石器他  
(15-20~32)



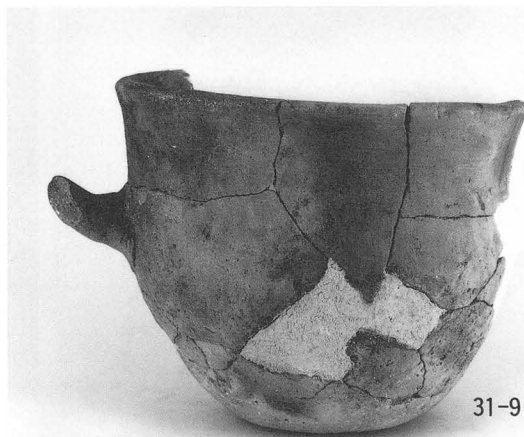
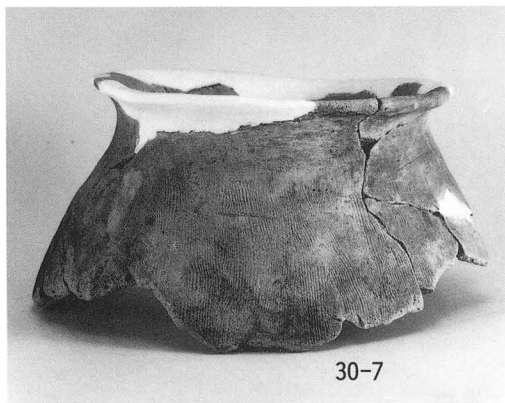
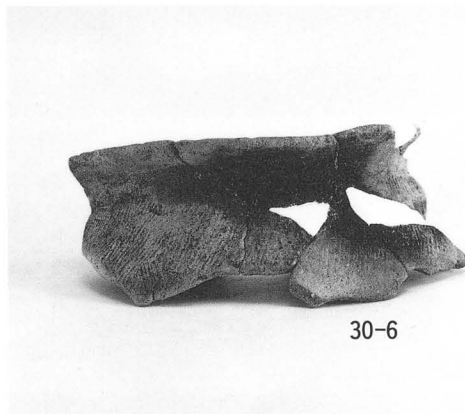
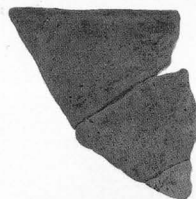
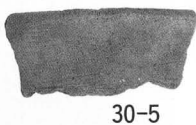
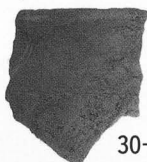
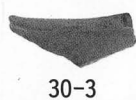
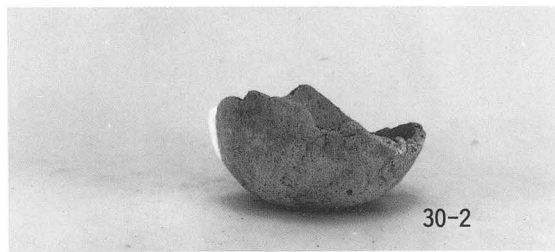
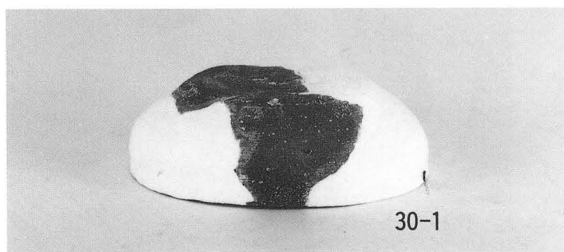
3. 磨石・敲石(16-33~17-40)



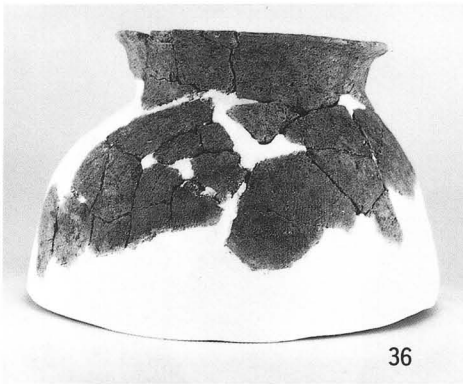




1. 2号竪穴住居跡出土遺物



2. 3号竪穴住居跡出土遺物

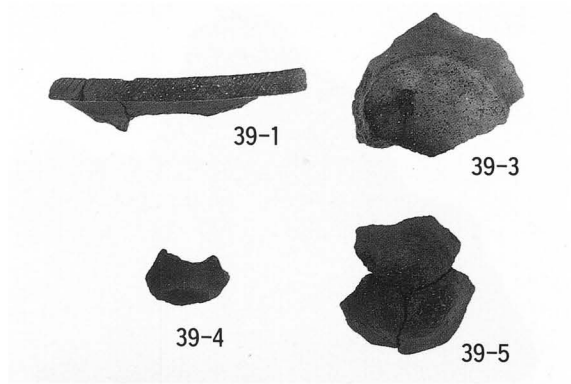


36

1.1 号土坑出土遺物



39-2

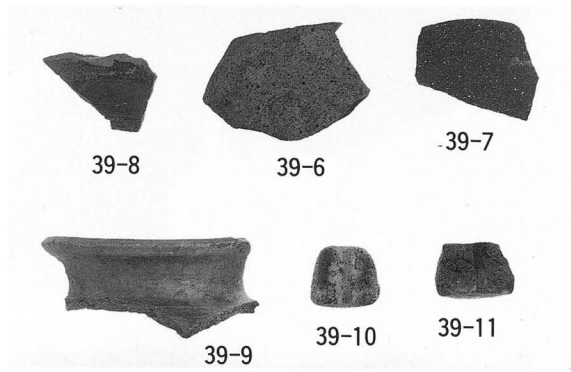


39-1

39-3

39-4

39-5



39-8

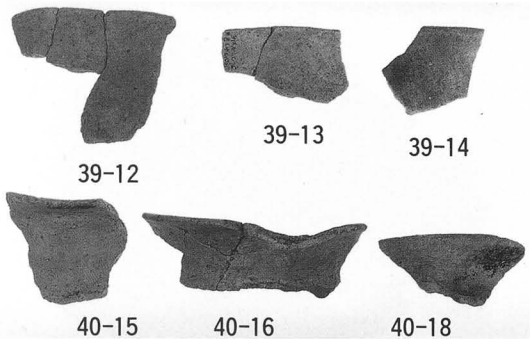
39-6

39-7

39-9

39-10

39-11



39-12

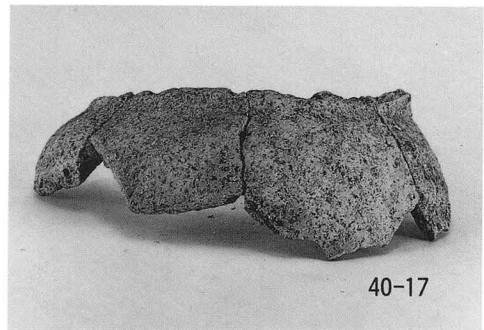
39-13

39-14

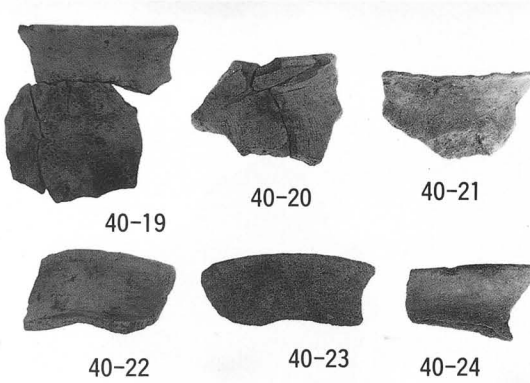
40-15

40-16

40-18



40-17



40-19

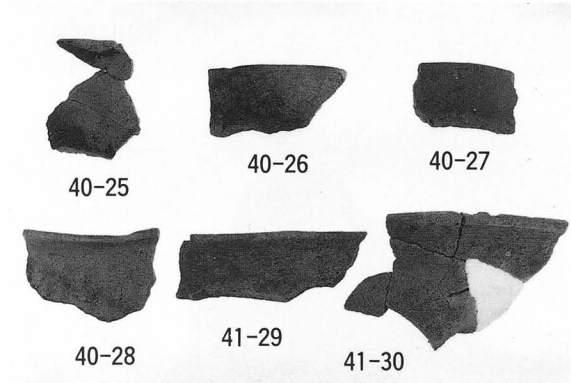
40-20

40-21

40-22

40-23

40-24



40-25

40-26

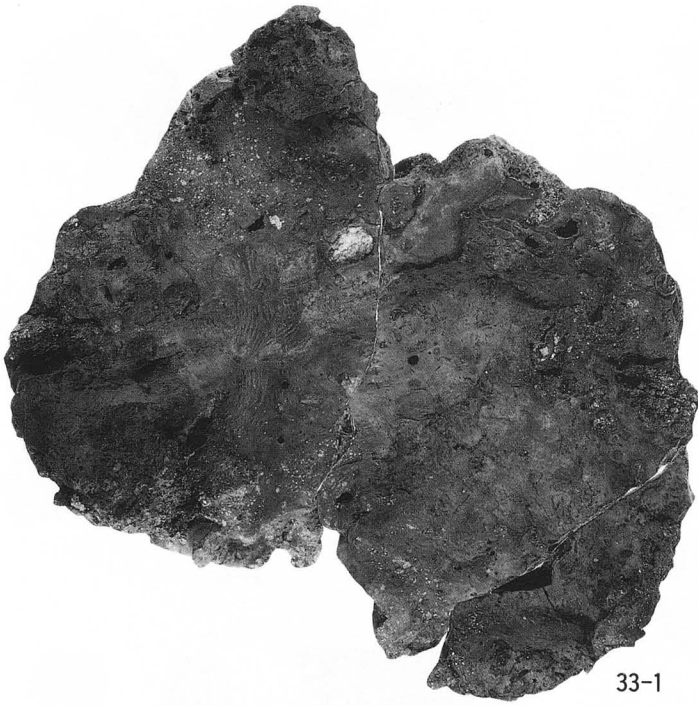
40-27

40-28

41-29

41-30

2. 遺構に伴わない遺物



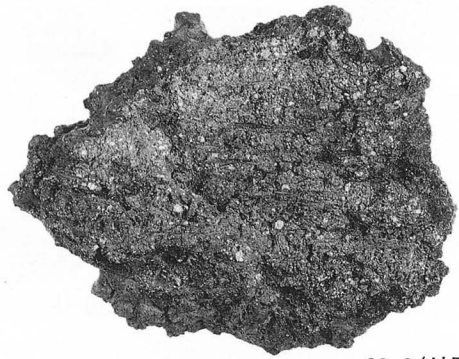
33-1



断面



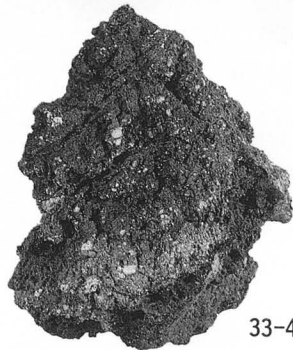
33-3(内面)



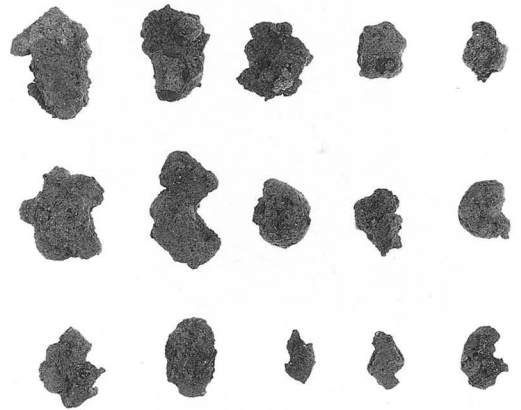
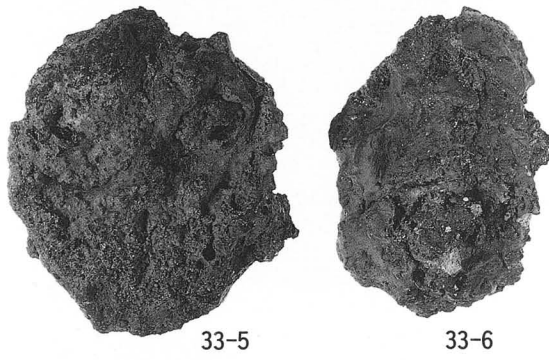
33-3(外面)



33-4(内面)



33-4(外面)

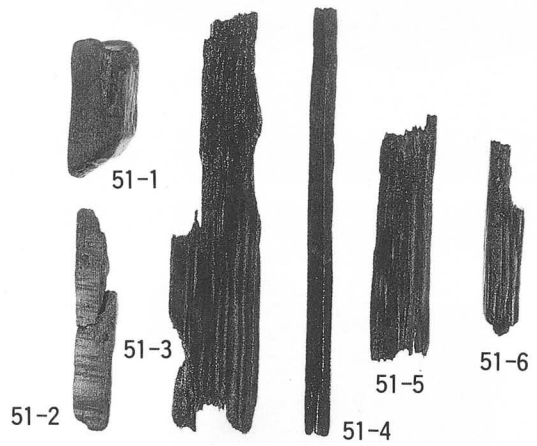


小鉄塊

1. 製鉄遺構 (I区) 出土遺物

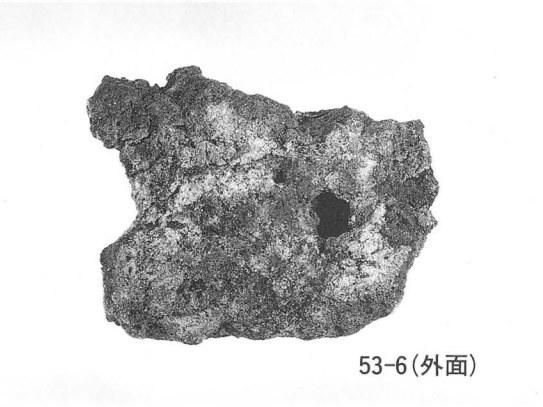
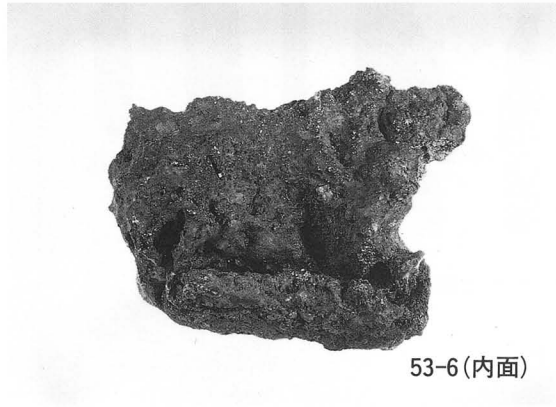
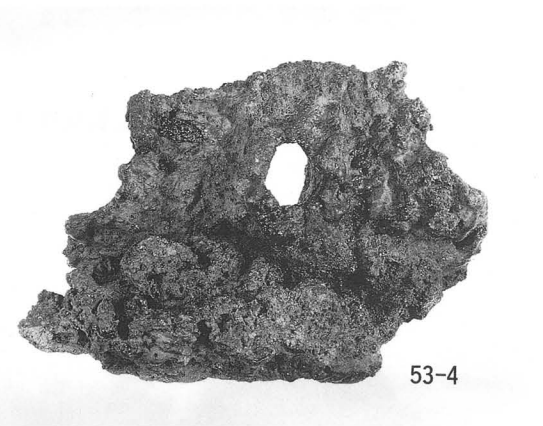
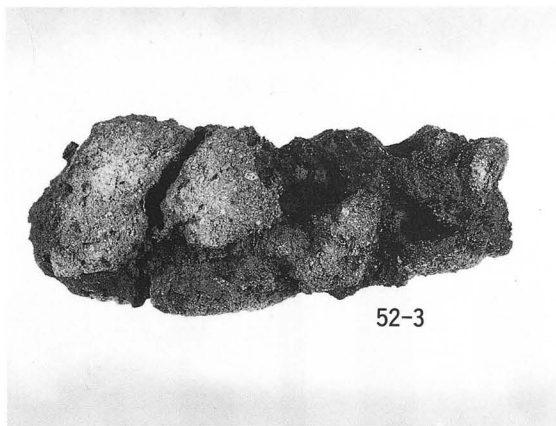
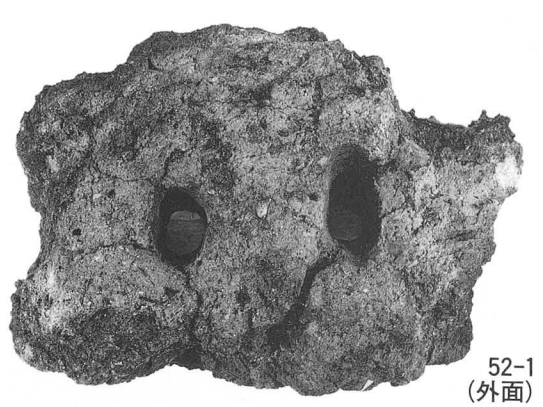
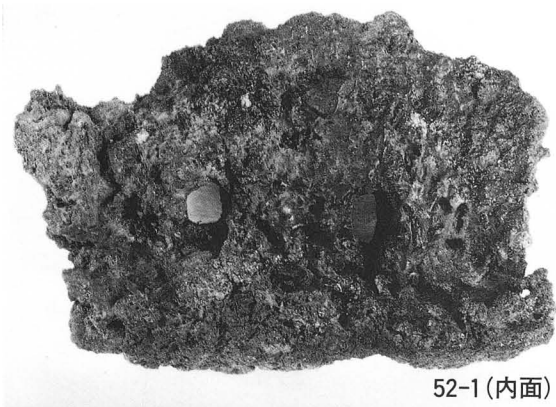


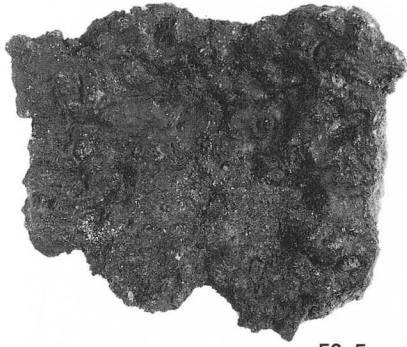
土師質土器



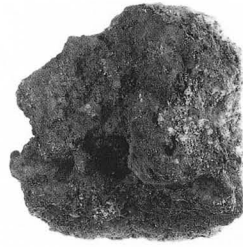
2. 製鉄遺構 (II区) 出土遺物







53-5



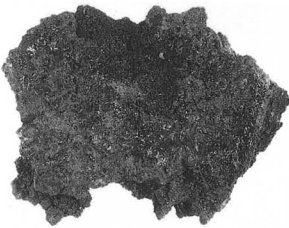
53-7



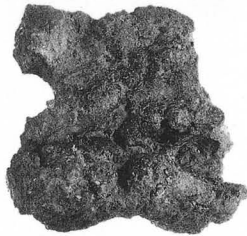
53-8



53-9



53-10



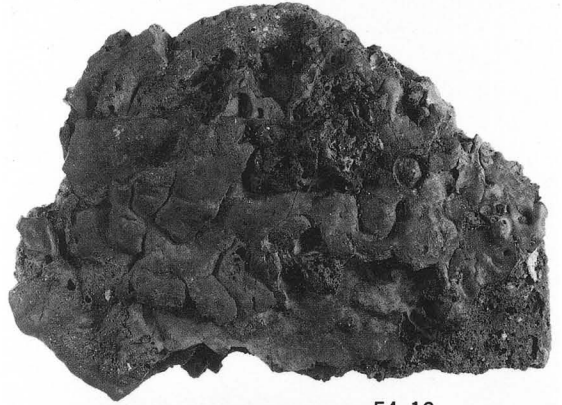
53-11



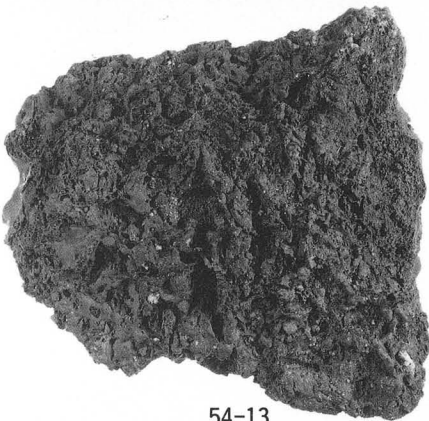
54-14



54-15



54-12



54-13



鉄塊

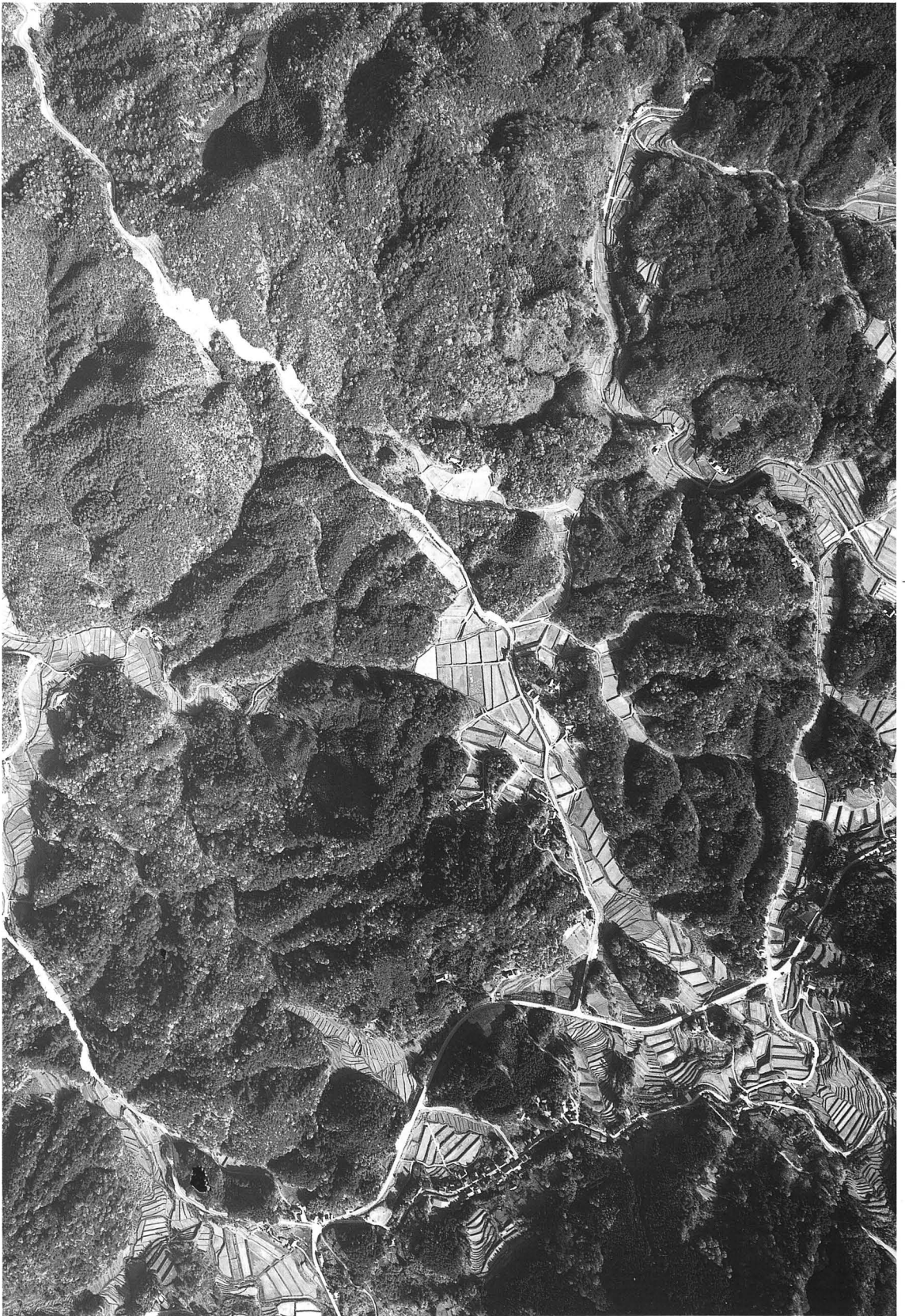
1. 製鉄遺構(Ⅱ区)出土遺物



小 才 遺 跡







1. 小才遺跡空中写真 (1982年11月28日撮影)



1.小才遺跡全景(西上空から)



2.小才Ⅱ区全景(東上空から)



3.小才遺跡調査後全景(東上空から)

図版 3 (小才遺跡)

1. 小才Ⅱ・Ⅲ区調査後全景  
(南上空から)



2. 小才Ⅱ区調査後全景  
(南東上空から)

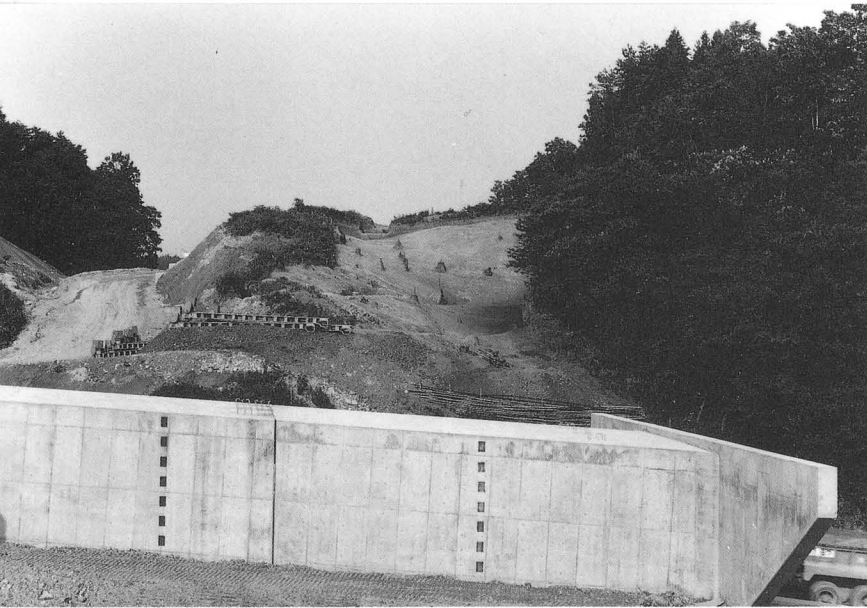


3. 小才Ⅲ区調査後全景  
(北上空から)





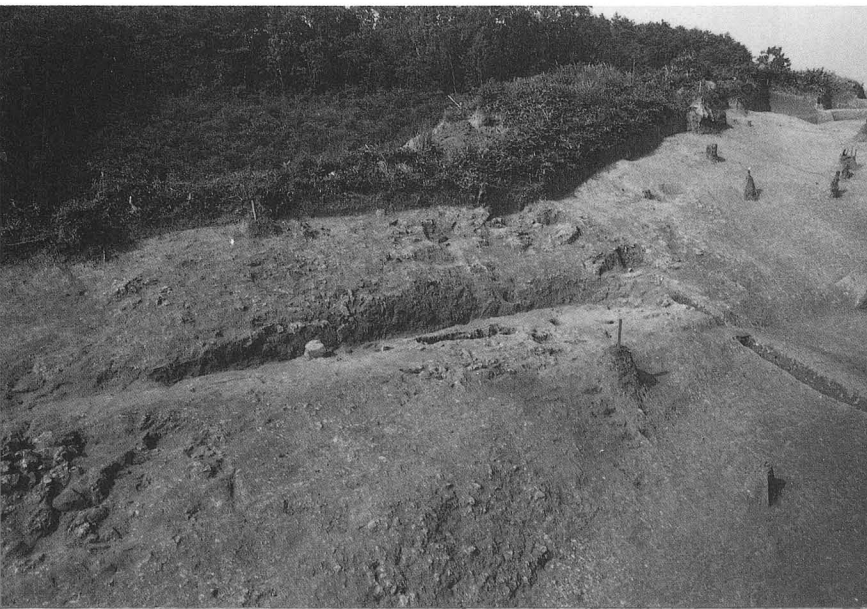
図版4 (小才遺跡)



1.小才Ⅰ区調査後全景(西から)



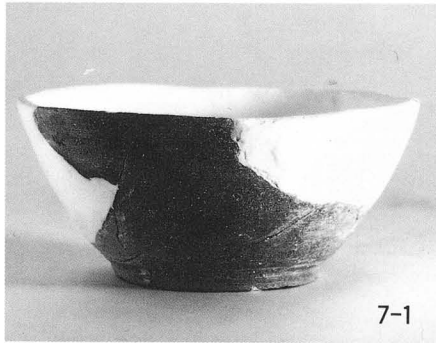
2.小才Ⅰ区土層(西から)



3.小才Ⅰ区加工段・SK01  
(南西から)



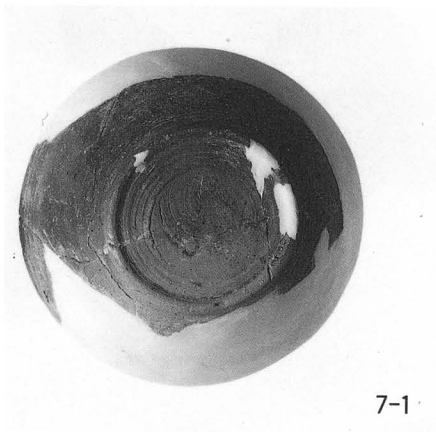
1.小才 I 区 SK01 (北から)



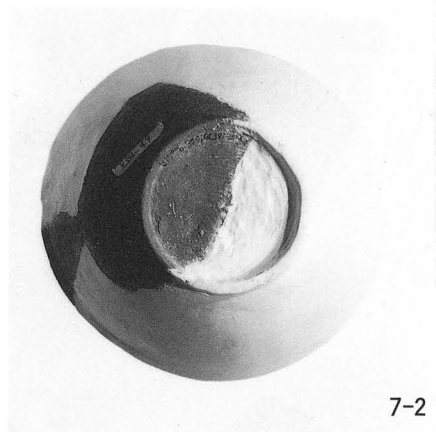
7-1



7-2

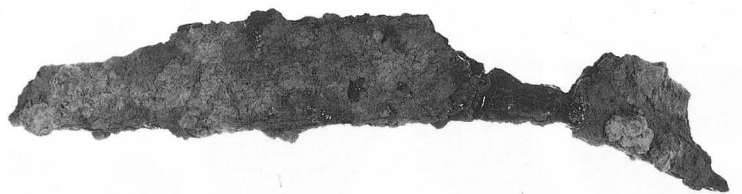


7-1



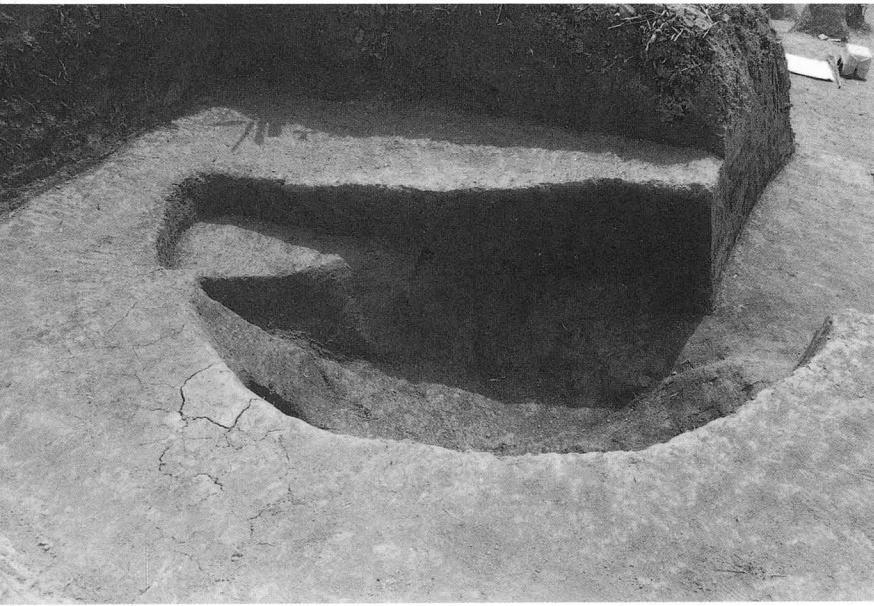
7-2

2.小才 I 区出土須恵器

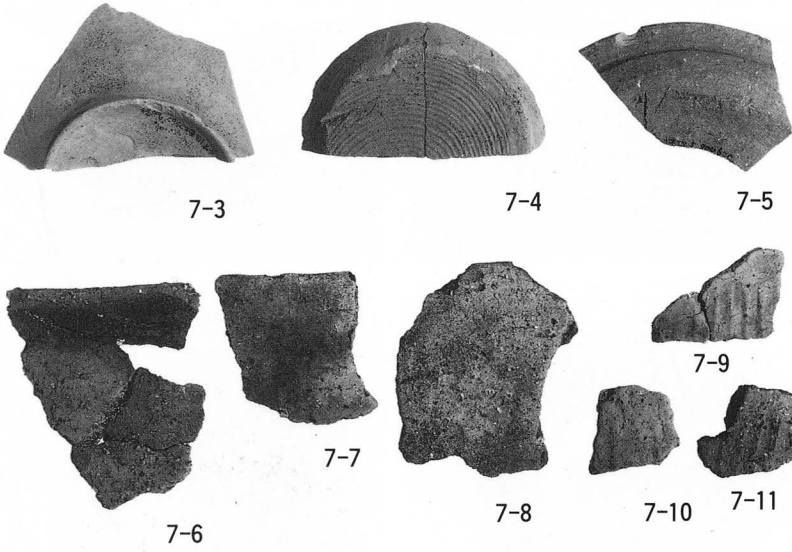


3.小才 I 区出土鉄器

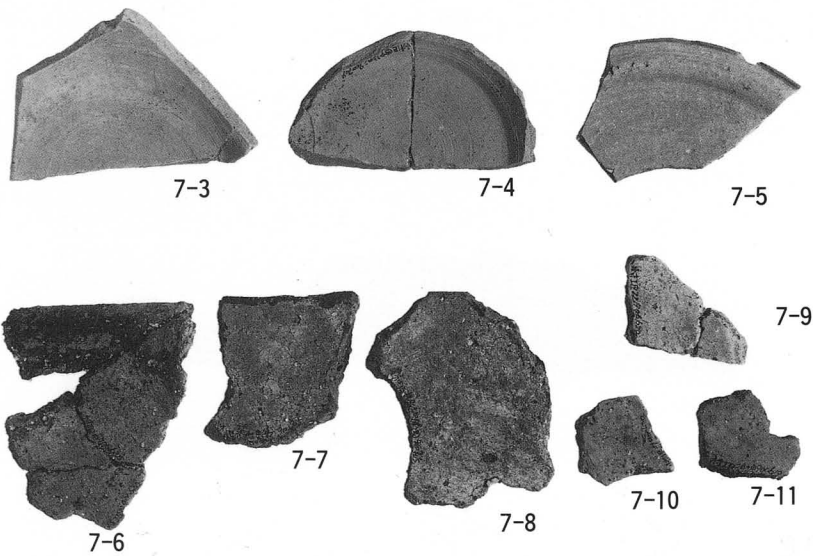
7-12



1.小才 I 区SK02



2.小才 I 区出土遺物(外面)



2.小才 I 区出土遺物(内面)

図版7 (小才遺跡)



1.小才Ⅱ区遠景(南から)



2.小才Ⅱ区調査前全景(西から)



3.小才Ⅱ区調査風景





1. 小才Ⅱ区調査後遠景(南から)



2. 小才Ⅱ区調査後近景(南から)



3. 小才Ⅱ区から南側の平地を望む

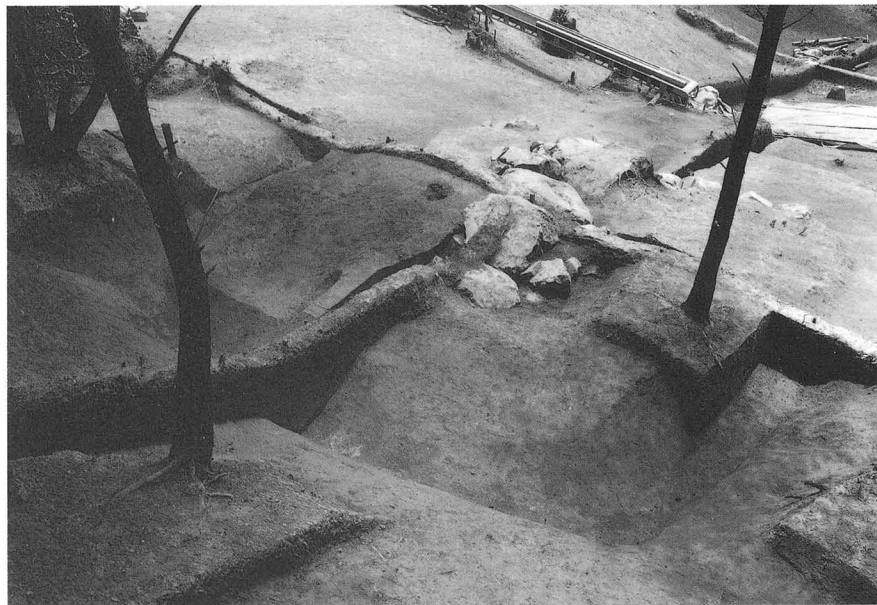
図版9 (小才遺跡)



1.小才1号墳調査前の墳丘  
(東から)



2.小才1号墳調査後の墳丘  
(東から)



3.小才1号墳調査後の墳丘  
(北西から)



1.小才1号墳石室天井石除去後  
(北から)



2.小才1号墳石室側壁上段の石  
除去後(北から)



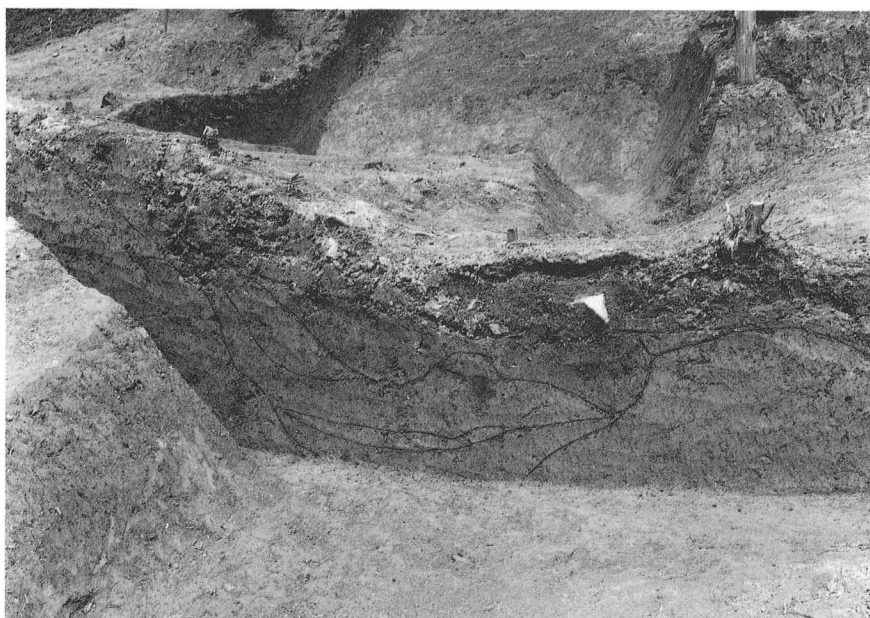
3.小才1号墳石室掘り方  
(北から)



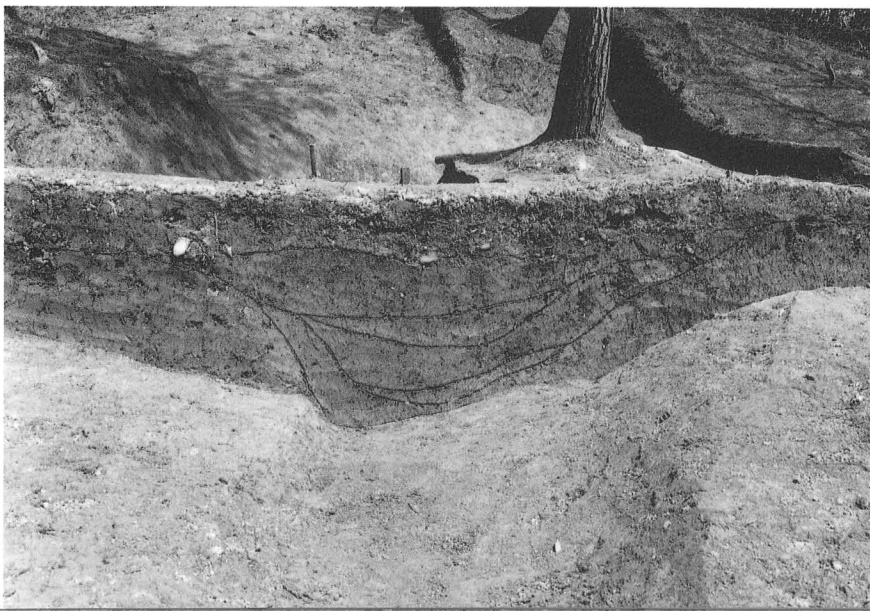
図版11(小才遺跡)



1.小才1号墳北側周溝の土層  
(東から)

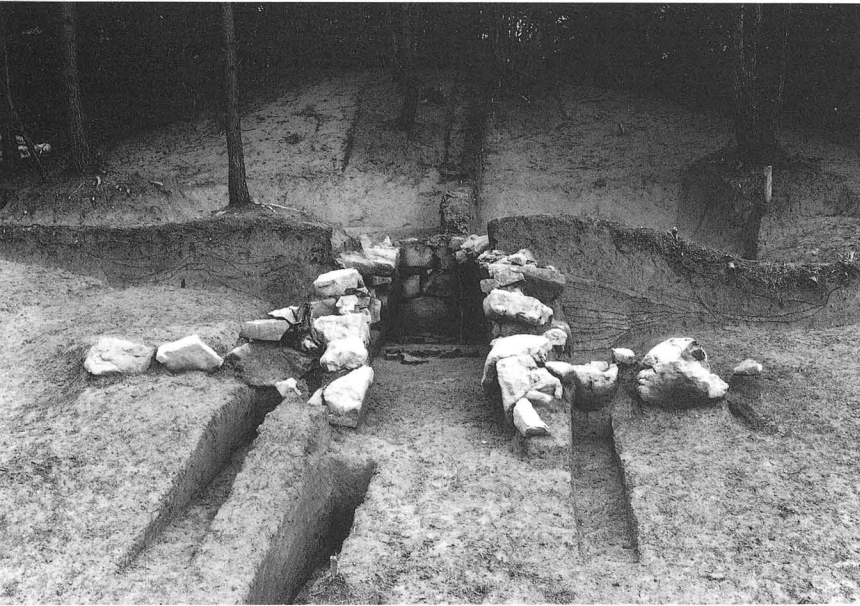


2.小才1号墳東側周溝の土層  
(南から)



3.小才1号墳西側周溝の土層  
(南から)





1.小才1号墳墳丘の土層  
(南から)



2.小才1号墳墳丘東半の土層  
(南から)



3.小才1号墳墳丘西半の土層  
(南から)