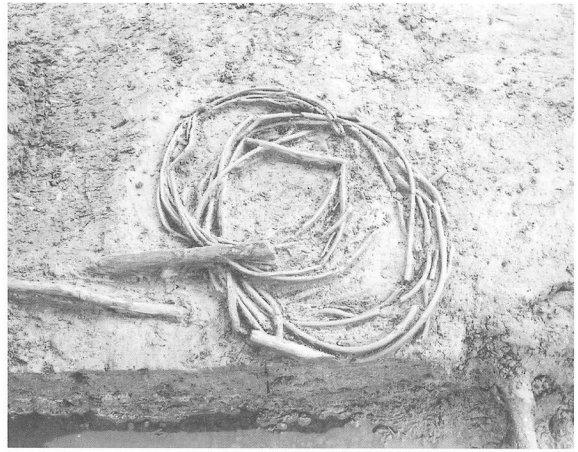


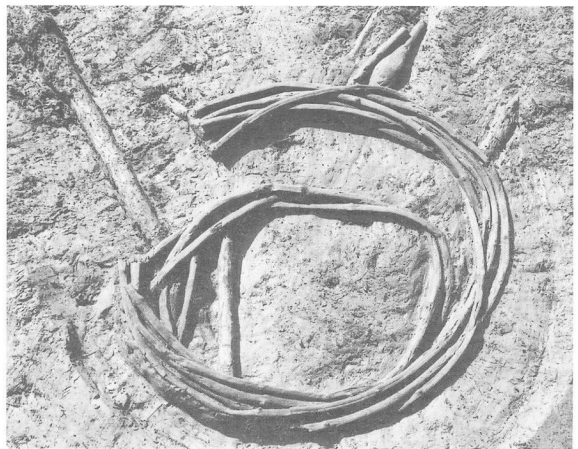
1. つる出土状況



2. つる出土状況



3. つる出土状況



4. つる出土状況



5. 壺



6. 壺



1. 壺



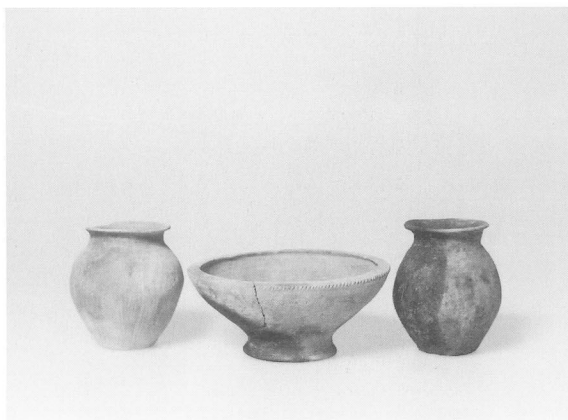
2. 壺



3. 甕



4. 壺・甕・高坏



5. 壺・台付鉢



6. 石器

報 告 書 抄 録

ふりがな	みなみかたさいせいかいせいせき もつきへん							
書名	南方（済生会）遺跡 - 木器編 -							
編著者名	扇崎 由							
編集・発行機関	岡山市教育委員会文化財課							
所在地	〒700-8544 岡山市大供1-1-1 tel 086-803-1000							
発行年月日	西暦2005年3月31日							
ふりがな 所収遺跡	ふりがな 所在地	コード		北緯 ° , ' , ''	東経 ° , ' , ''	調査期間	調査面積 m ²	調査原因
		市町村	遺跡番号					
みなみかた 南方 さいせいかい (済生会) いせき 遺跡	おかやまし 岡山市 こくたいちょう 国体町3	33201		133° 54' 80''	34° 40' 17''	1993.02.12) 1996.03.31	3650	病院施設 建設
所収遺跡名	種別	主な時代		主な遺構		主な遺物	特記事項	
南方(済生 会)遺跡	集落跡	弥生時代		河道・溝・土坑		木製品(工具・ 農具・紡織具・ 漁労具・武器・ 武具・服飾具・ 食事具・容器・ 楽器・祭祀具・ 雑具・建築部材 ・用途不明品)	弥生時代中期の木製品	

南方（済生会）遺跡

－木器編－

発行日	平成17年3月31日発行
製作・編集	岡山市教育委員会文化財課
発行	岡山市教育委員会 岡山市大供1-1-1
印刷	昭和印刷株式会社
