

東石井遺跡 西石井遺跡

— 1・2・3次調査地 —

— 写真図版編 —

2005

松山市教育委員会
財団法人松山市生涯学習振興財団
埋蔵文化財センター

ひがし いし い
東 石 井 遺 跡
にし いし い
西 石 井 遺 跡

— 1・2・3次調査地 —

— 写真図版編 —

2005

松山市教育委員会
財団法人松山市生涯学習振興財団
埋蔵文化財センター

写真図版例言

1. 遺構は、主な状況については、4×5判や6×7判の白黒ネガフィルム・カラーリバーサルフィルムで撮影し、35mm判で補足している。一部の撮影には高所作業車・やぐらを使用した。

使用機材：

カメラ	トヨフィールド45A	レンズ	スーパーアングュロン90mm他
	アサヒペンタックス67		ペンタックス67 55mm他
	ニコンニューFM2		ズームニッコール28～85mm他
フィルム	白黒 プラスXパン・ネオパンSS・アクロス		
	カラー エクタクロームEPP・RDPⅢ		

2. 遺物は、4×5判で撮影した。すべて白黒フィルムで撮影している。

使用機材：

カメラ	トヨビュー45G
レンズ	ジンマーS240mm F5.6他
ストロボ	コメット/C A32・C B2400
スタンド等	トヨ無影撮影台・ウエイトスタンド101
フィルム	白黒 プラスXパン・ネオパンアクロス

3. 単色図版は、白黒プリントを等倍で使用できるように焼き付けている。

使用機材：

引伸機	ラッキーMD・90MS
レンズ	エル・ニッコール135mm F5.6A・50mm F2.8N
印画紙	イルフォードマルチグレードIVRCペーパー

4. 製版 写真図版175線

印刷 オフセット印刷

用紙 本文 マットコート系 62.5kg

写真図版 マットコート系 62.5kg

製本 アジロ綴じ

【参考】『埋文写真研究』vol.1～15 『報告書制作ガイド』

[大西朋子]

写真図版目次

第3章 東石井遺跡

- 図版1 1. 調査地全景(1)(西より) 2. 調査地全景(2)(東より)
3. 現場見学会(北東より) 4. 中学生職場体験(南西より)
- 図版2 1. 2C区完掘状況(西より) 2. 2D区完掘状況(南西より)
3. 1区完掘状況(東より)
- 図版3 1. 3A区完掘状況(西より) 2. 3B区完掘状況(南西より)
3. 3D区完掘状況(1)(東より) 4. 3D区完掘状況(2)(西より)
- 図版4 1. SE103断面(南西より) 2. 2B区東壁土層(北西より)
3. 3D区南壁土層(北西より)
- 図版5 1. SB201遺物出土状況(北東より) 2. SB304完掘状況(北西より)
3. SE103断面土層(南より) 4. SE102・SX102検出状況(南より)
- 図版6 1. SE102遺物出土状況(南より) 2. SE102断面土層(南より)
3. SE101完掘状況(北西より) 4. SD106遺物出土状況(北東より)
- 図版7 1. 出土遺物(SB201・SB201内SK①・SB304)
- 図版8 1. 出土遺物(SD105・SD104(1))
- 図版9 1. SD104出土遺物(2)
- 図版10 1. 出土遺物(SK309・SE103)
- 図版11 1. SE102出土遺物(1)
- 図版12 1. SE102出土遺物(2) 2. SE101出土遺物
- 図版13 1. 出土遺物(SE301・SX101・掘立301・SD106・SD309・SD101・SD202)
- 図版14 1. 出土遺物(SP2・SP5・第Ⅱ層・第Ⅲ層・第Ⅳ層)

第4章 西石井遺跡1次調査地

- 図版15 1. 調査前全景(西より) 2. 2区完掘状況(東より)
- 図版16 1. 1区完掘状況(西より) 2. 5区完掘状況(東より)
3. 4区完掘状況(北西より) 4. 3区完掘状況(東より)
- 図版17 1. SB101検出状況(南より) 2. SB101遺物出土状況(南より)
3. SB102検出状況(北より) 4. SB202・204・205完掘状況(東より)
5. SB203検出状況(西より) 6. SB303検出状況(北より)
- 図版18 1. SD503遺物出土状況(北東より) 2. SK501完掘状況(北より)
3. SK102遺物出土状況(南より) 4. SK502検出状況(北より)
5. SE501検出状況(東より) 6. 土器棺墓201検出状況(東より)
- 図版19 1. SD201遺物出土状況(1)(北より) 2. SD201遺物出土状況(2)(東より)
3. SD201断面土層(北東より)
- 図版20 1. SD201完掘状況(東より) 2. SK202遺物出土状況(南東より)
3. 現地説明会(北西より)

- 図版21 1. 出土遺物(S B101・S B102・S B202(1))
- 図版22 1. S B202出土遺物(2)
- 図版23 1. S D503出土遺物
- 図版24 1. 出土遺物(S D504・S K201)
- 図版25 1. 出土遺物(S K503・土器棺墓201・土器棺墓202)
- 図版26 1. 出土遺物(S E502・S K202)
- 図版27 1. S D201出土遺物(1)
- 図版28 1. S D201出土遺物(2)
- 図版29 1. S D201出土遺物(3)
- 図版30 1. S D201出土遺物(4)
- 図版31 1. S D201出土遺物(5)
- 図版32 1. S D201出土遺物(6)
- 図版33 1. S D201出土遺物(7)
- 図版34 1. S D201出土遺物(8)
- 図版35 1. S D201出土遺物(9)
- 図版36 1. S D201出土遺物(10)
- 図版37 1. S D201出土遺物(11)
- 図版38 1. S D201出土遺物(12)

第5章 西石井遺跡2次調査地

- 図版39 1. 調査前全景(西より) 2. 2A区完掘状況(南西より)
3. 2B区完掘状況(東より)
- 図版40 1. 1区完掘状況(南より) 2. 3A区完掘状況(西より)
3. 3B区完掘状況(東より)
- 図版41 1. 4区完掘状況(東より) 2. S B201完掘状況(南より)
- 図版42 1. S B302完掘状況(北西より) 2. S B302内S K①遺物出土状況(南東より)
3. S D304検出状況(北西より) 4. S D401遺物出土状況(西より)
5. 4区西壁土層(東より) 6. S K408遺物出土状況(北東より)
- 図版43 1. S K205遺物出土状況(北東より) 2. S E405遺物出土状況(北より)
3. S E301遺物出土状況(1)(南より) 4. S E301遺物出土状況(2)(南より)
5. S E402遺物出土状況(1)(北西より) 6. S E402遺物出土状況(2)(南東より)
- 図版44 1. S E401断面土層(南より) 2. S E403断面土層(南より)
3. S E403完掘状況(北西より) 4. 調査指導風景(東より)
5. 現地説明会(東より)
- 図版45 1. 出土遺物(S B205・S B206・S B304・S B305)
- 図版46 1. 出土遺物(S B302・S D304)
- 図版47 1. S D402出土遺物(1)
- 図版48 1. S D402出土遺物(2)

- 図版49 1. S D401出土遺物
 図版50 1. 出土遺物(S K408・S E301(1))
 図版51 1. 出土遺物(S E301(2)・S E401(1))
 図版52 1. 出土遺物(S E401(2)・S E402(1))
 図版53 1. 出土遺物(S E402(2)・S E404)
 図版54 1. 出土遺物(S E405・S E403(1))
 図版55 1. 出土遺物(S E403(2)・S X102・S P321)
 図版56 1. 出土遺物(第三層・第四層・地点不明)

第6章 西石井遺跡3次調査地

- 図版57 1. 調査前全景(西より) 2. 1区完掘状況(1)(西より)
 3. 1区完掘状況(2)(東より)
- 図版58 1. 2区完掘状況(東より) 2. 2区完掘状況(北西より)
 3. 3A区完掘状況(北東より) 4. 3B区完掘状況(北西より)
- 図版59 1. 3C区完掘状況(南東より) 2. 1区南壁土層(北より)
 3. 3A区東壁土層(西より) 4. 3A区東壁土層(西より)
 5. 3B区南壁土層(北西より) 6. S B201完掘状況(北より)
- 図版60 1. S K209遺物出土状況(東より) 2. S E101・102・104完掘状況(北東より)
 3. S E101遺物出土状況(北より) 4. S E101断面土層(南より)
 5. S E102遺物出土状況(南東より) 6. S E102・104断面土層(南東より)
- 図版61 1. S E301遺物出土状況(1)(北より) 2. S E301遺物出土状況(2)(西より)
 3. S E301完掘状況(西より) 4. S E103遺物出土状況(1)(西より)
 5. S E103遺物出土状況(2)(西より) 6. S E103完掘状況(西より)
- 図版62 1. 土器棺墓101検出状況(南より) 2. 土器棺墓102検出状況(南東より)
 3. S K106検出状況(北西より) 4. S K108・110完掘状況(北より)
 5. S K115遺物出土状況(南より) 6. S K111検出状況(西より)
- 図版63 1. 出土遺物(S B201・S D304・S K202)
- 図版64 1. 出土遺物(S K209・S E102(1))
- 図版65 1. S E102出土遺物(2)
- 図版66 1. S E301出土遺物(1)
- 図版67 1. S E301出土遺物(2)
- 図版68 1. 出土遺物(S E301(3)・S E103(1))
- 図版69 1. S E103出土遺物(2)
- 図版70 1. S E103出土遺物(3)
- 図版71 1. 出土遺物(土器棺墓101・土器棺墓102・S X204)
- 図版72 1. 掘立201出土遺物 2. S K106出土遺物
 3. S K109出土遺物 4. S K115出土遺物
 5. S K108出土遺物



1 調査地全景(1)
(西より)



2 調査地全景(2)
(東より)



3 現場見学会(北東より)



4 中学生職場体験(南西より)

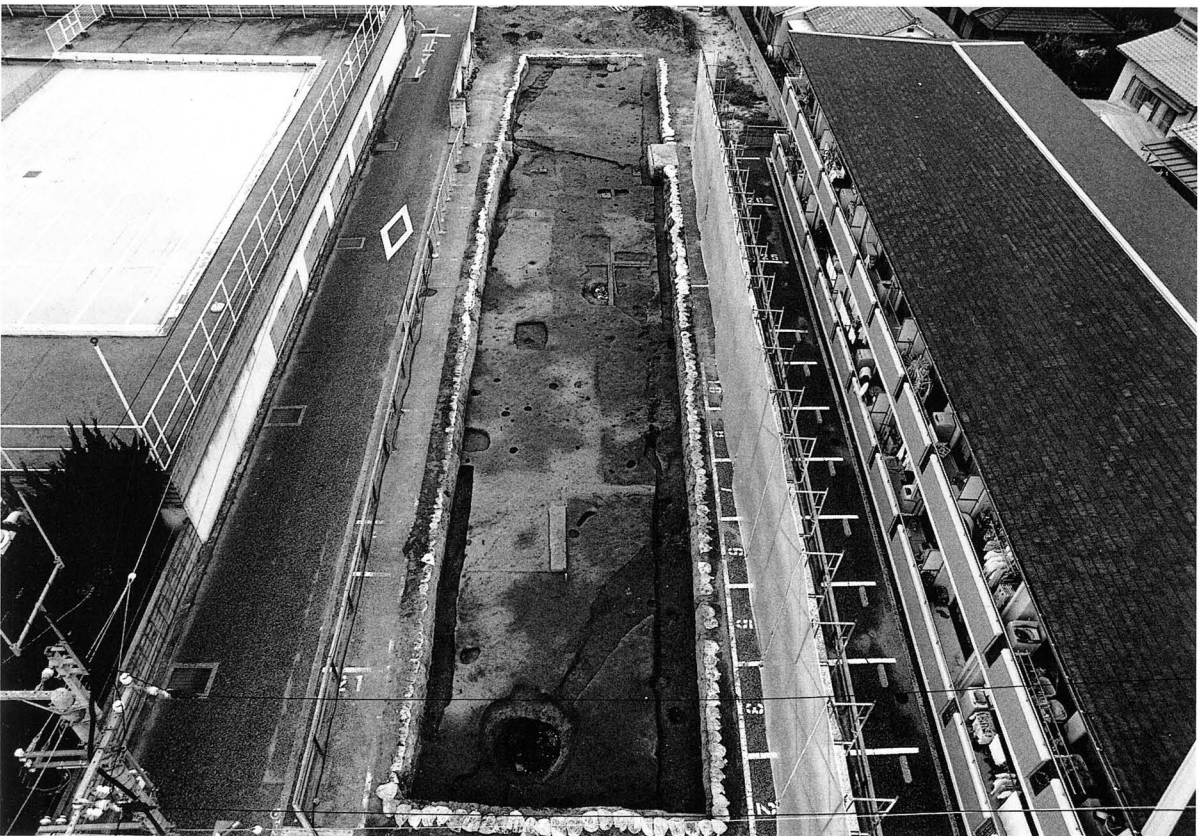
東石井遺跡



1 2C区完掘状況(西より)



2 2D区完掘状況(南西より)



3 1区完掘状況(東より)



1 3A区完掘状況(西より)



2 3B区完掘状況(南西より)



3 3D区完掘状況(1)(東より)



4 3D区完掘状況(2)(西より)

東石井遺跡

図版四



1 SE103断面
(南西より)



2 2B区東壁土層
(北西より)



3 3D区南壁土層
(北西より)

東石井遺跡



1 SB201遺物出土状況(北東より)



2 SB304完掘状況(北西より)



3 SE103断面土層
(南より)



4 SE102・SX102検出状況
(南より)



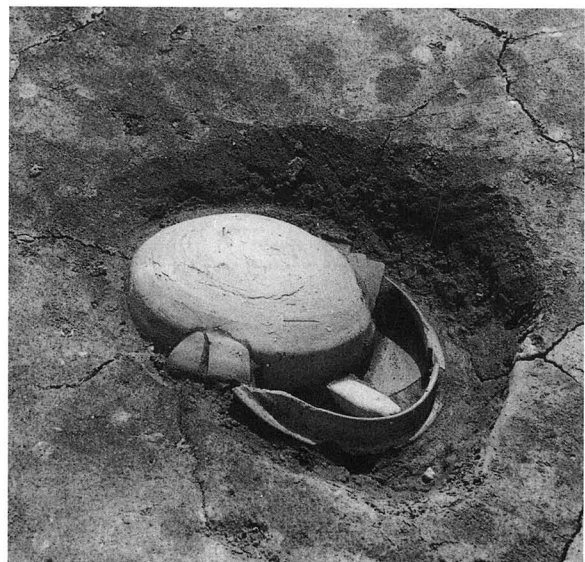
1 SE102遺物出土状況
(南より)



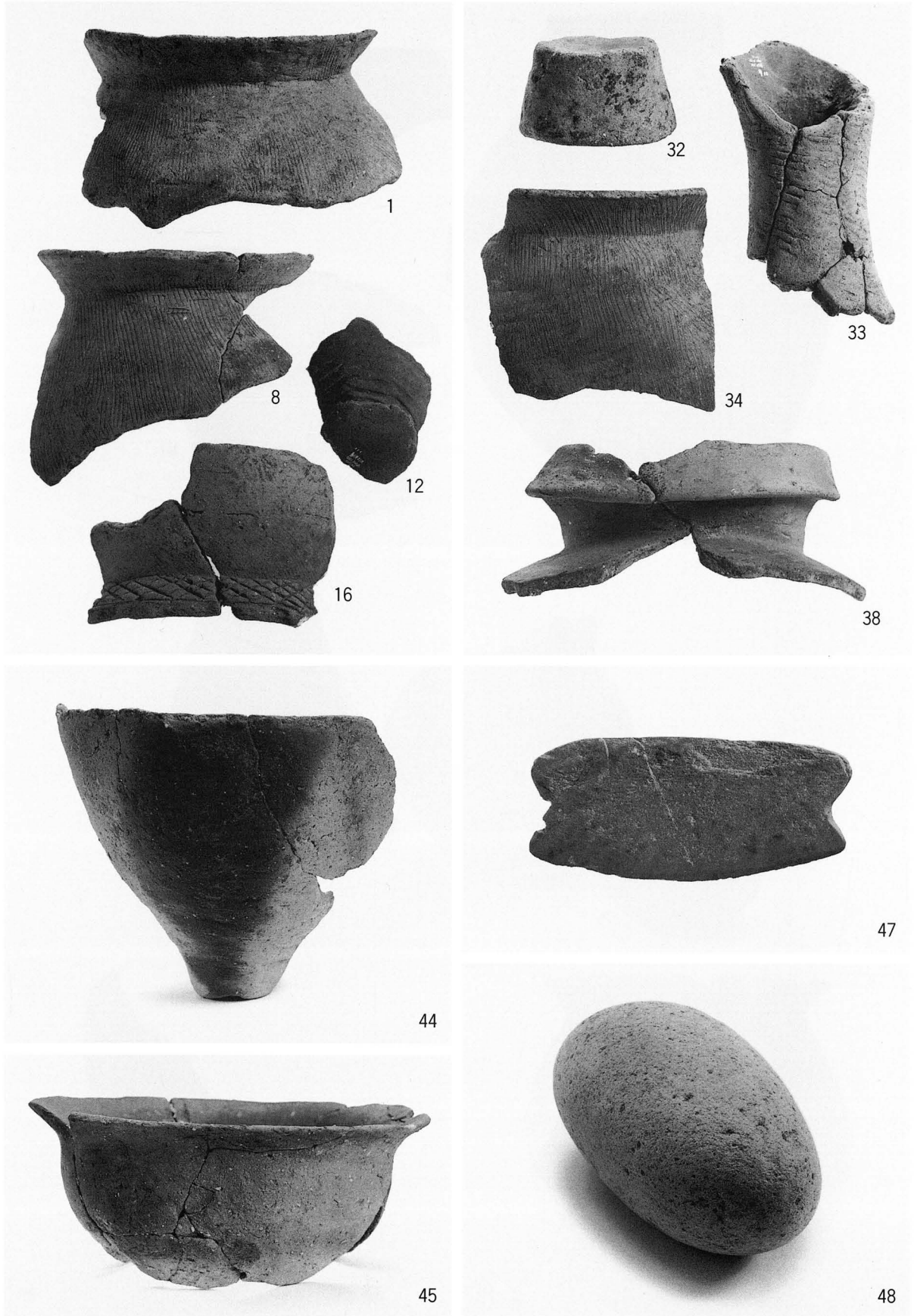
2 SE102断面土層
(南より)



3 SE101完掘状況(北西より)



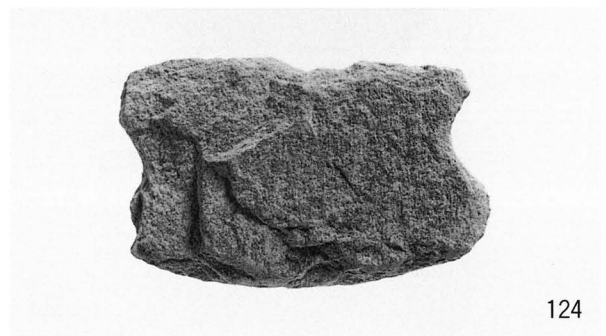
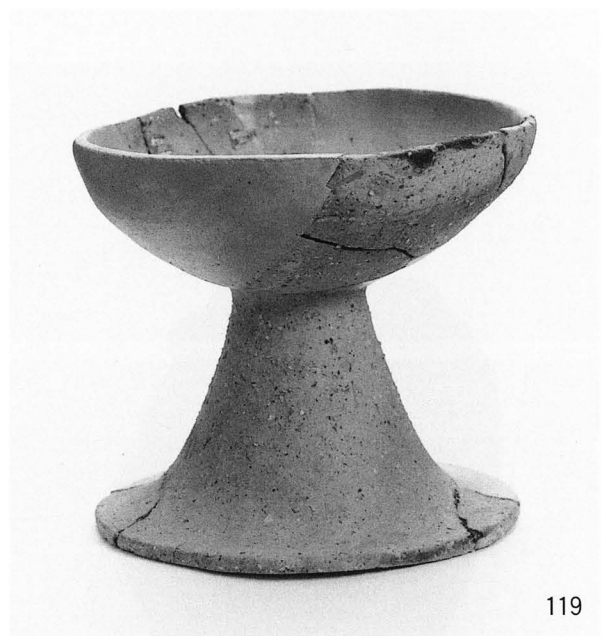
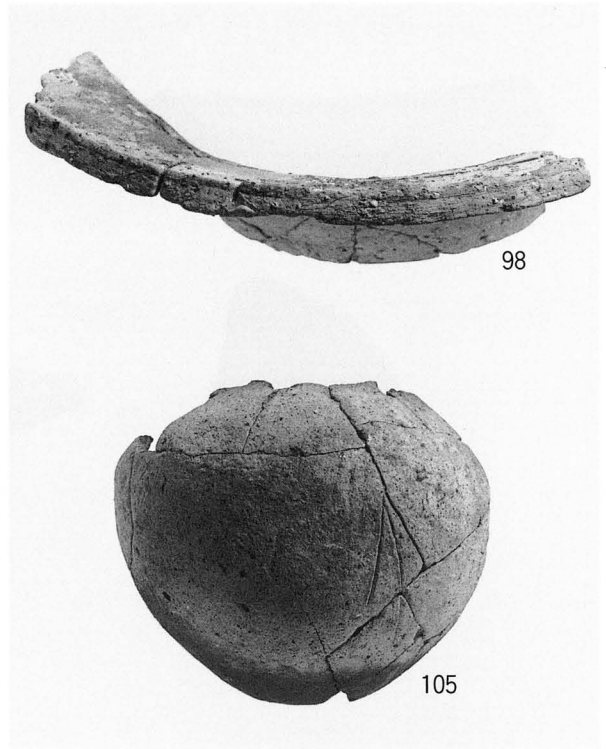
4 SD106遺物出土状況(北東より)



1 出土遺物(SB201:1・8・12・16・32・33 SB201内 SK①:34・38 SB304:44・45・47・48)



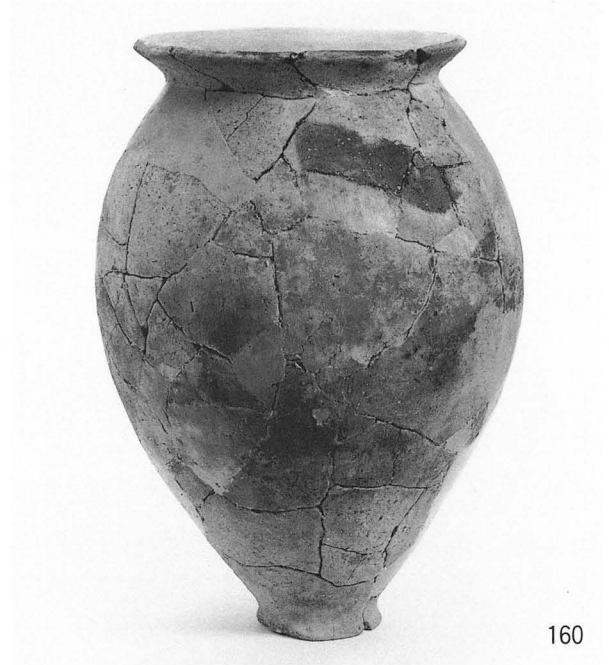
1 出土遺物(SD105:49・60~62・66・72・75 SD104(1):78・89)



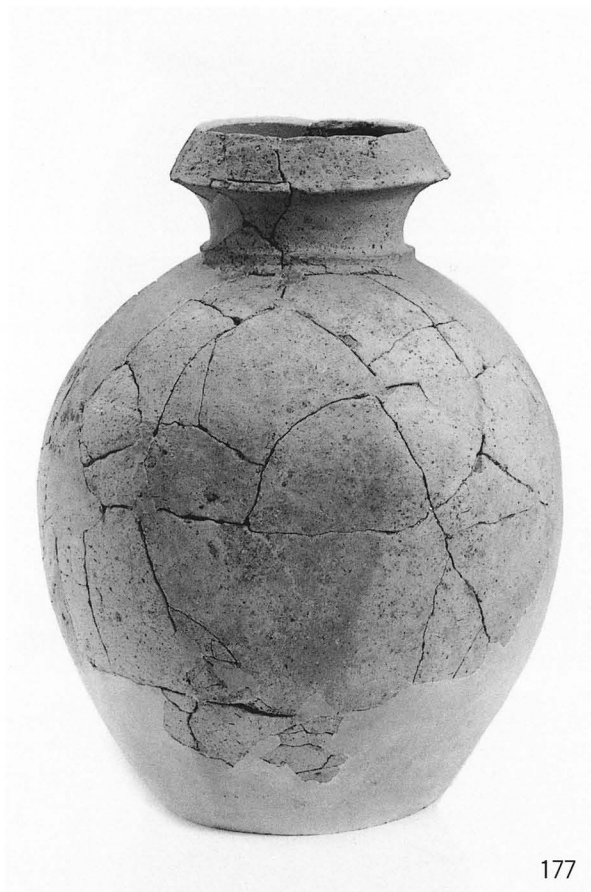
1 SD104出土遺物(2)



1 出土遺物(SK309:126・128・129 SE103:144・155・158)

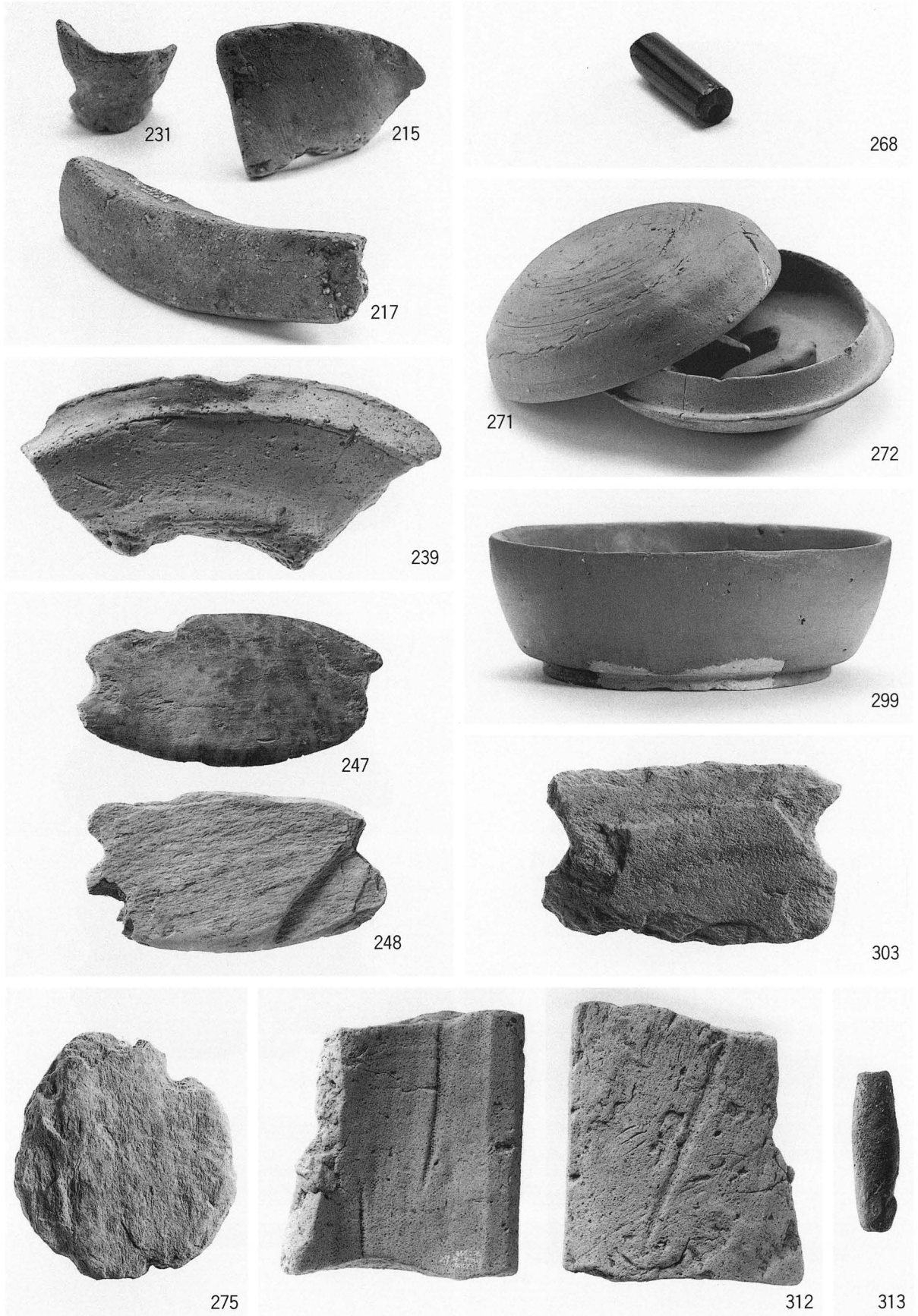


1 SE102出土遺物(1)

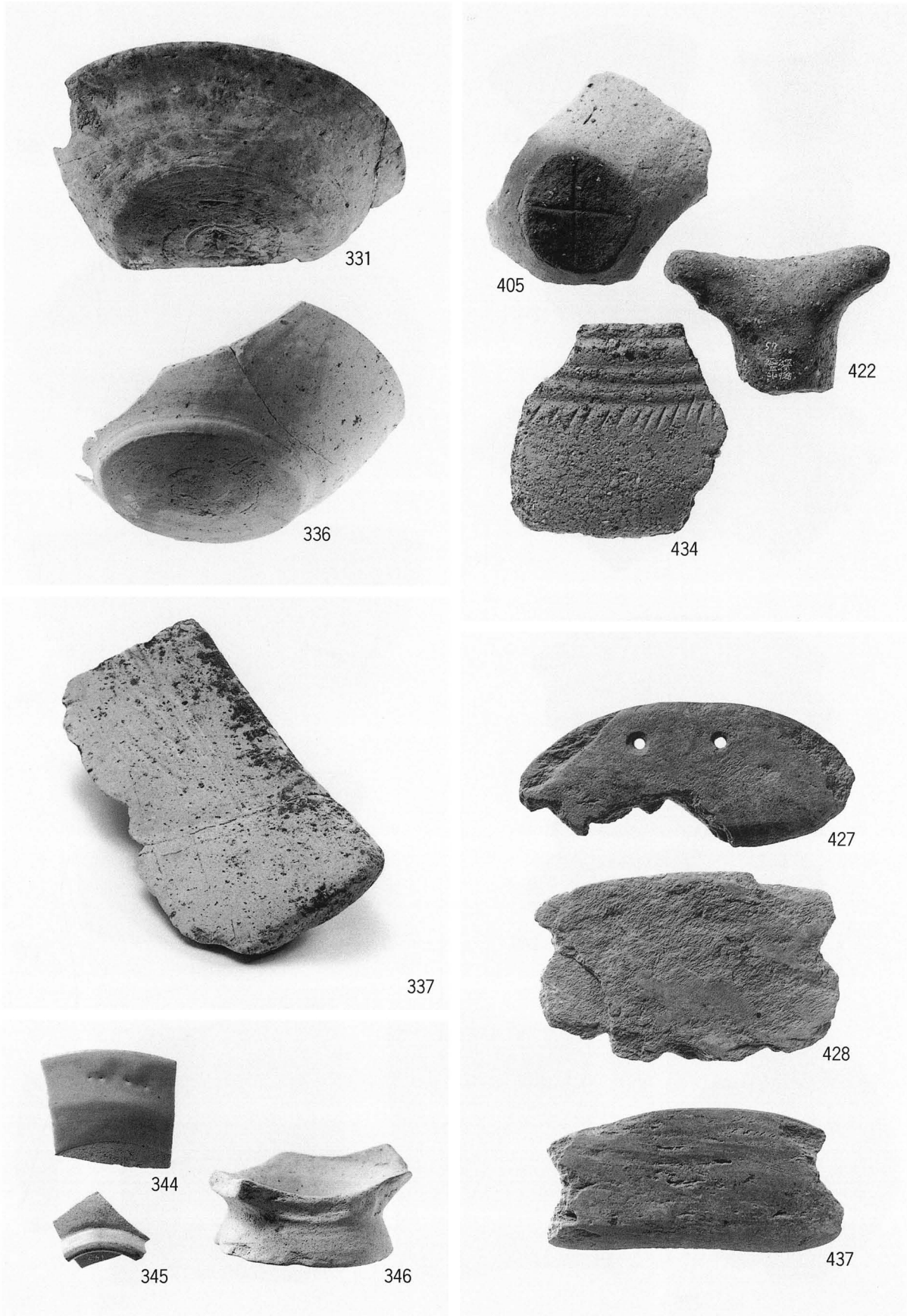


1 SE102出土遺物(2)(177~179)

2 SE101出土遺物(199・200)



1 出土遺物(SE301:215・217・231 SX101:239・247・248 掘立301:268 SD106:271・272 SD309:275 SD101:299・303 SD202:312・313)



1 出土遺物(SP2:331・336 SP5:337 第Ⅱ層:344~346 第Ⅲ層:405・422・427・428 第Ⅳ層:434・437)



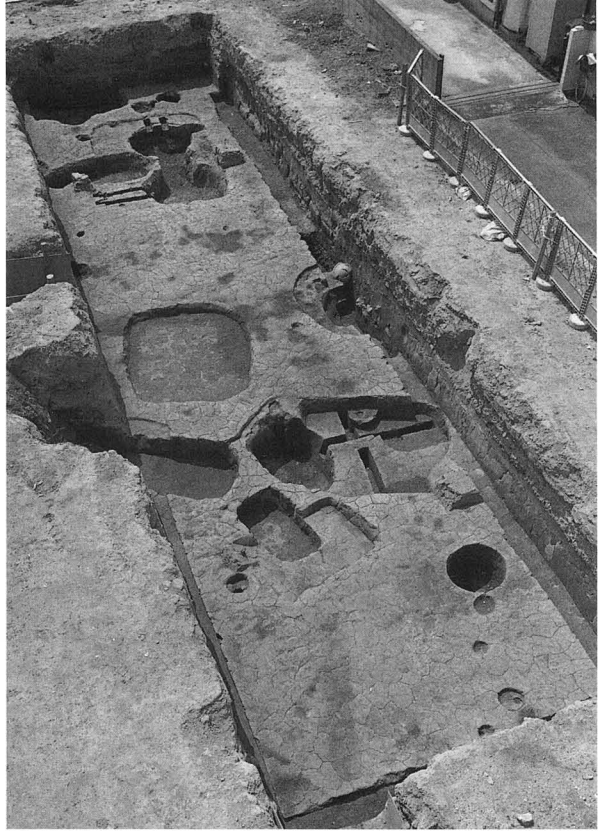
1 調査前全景
(西より)



2 2区完掘状況(東より)



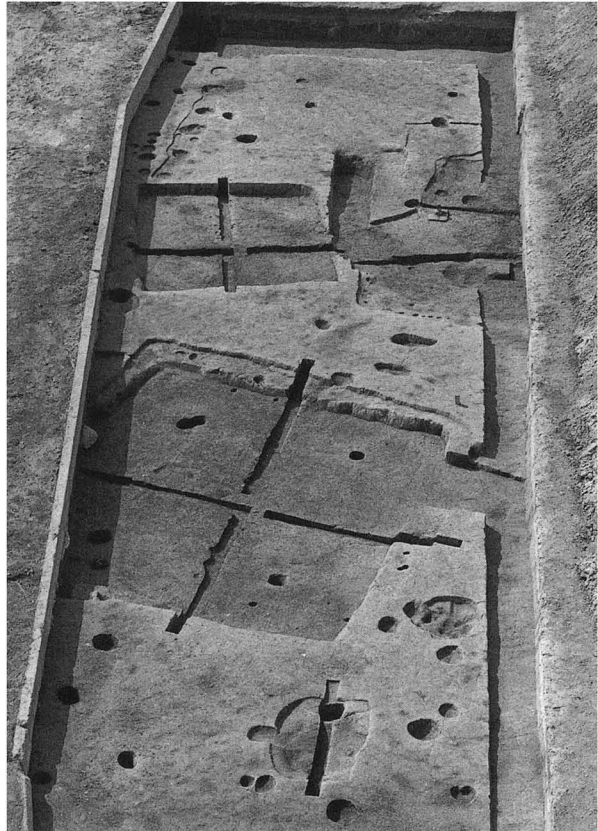
1 1区完掘状況(西より)



2 5区完掘状況(東より)



3 4区完掘状況(北西より)



4 3区完掘状況(東より)



1 SB101検出状況(南より)



2 SB101遺物出土状況(南より)



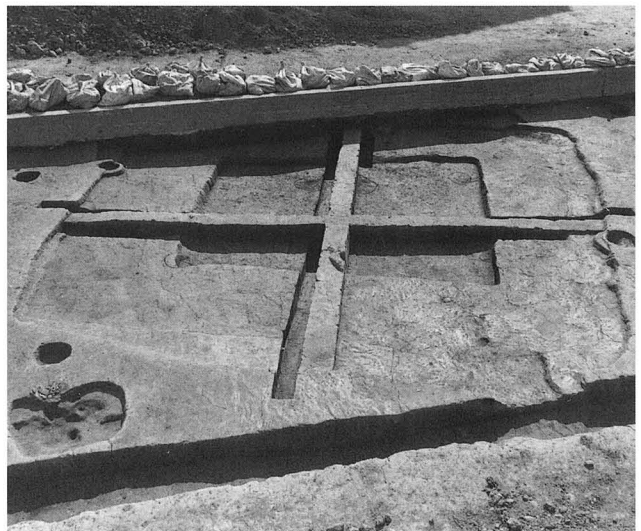
3 SB102検出状況(北より)



4 SB202・204・205完掘状況(東より)



5 SB203検出状況(西より)



6 SB303検出状況(北より)



1 SD503遺物出土状況(北東より)



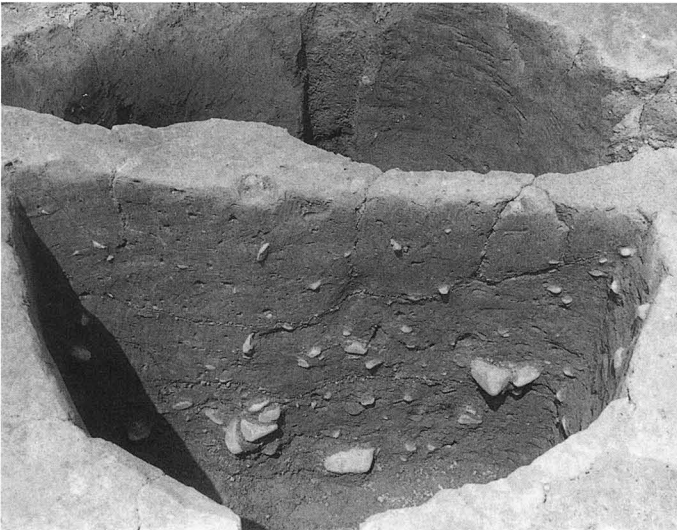
2 SK501完掘状況(北より)



3 SK102遺物出土状況(南より)



4 SK502検出状況(北より)



5 SE501検出状況(東より)



6 土器棺墓201検出状況(東より)



1 SD201遺物出土状況(1)
(北より)



2 SD201遺物出土状況(2)
(東より)



3 SD201断面土層
(北東より)



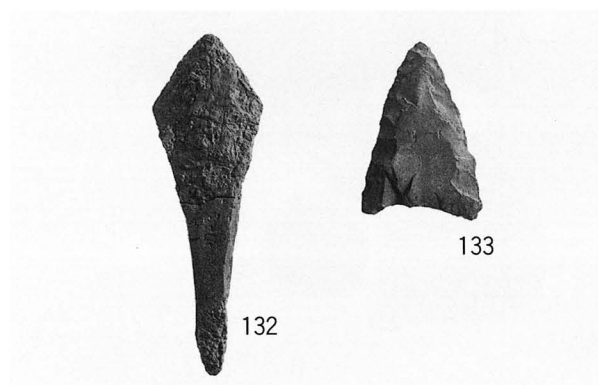
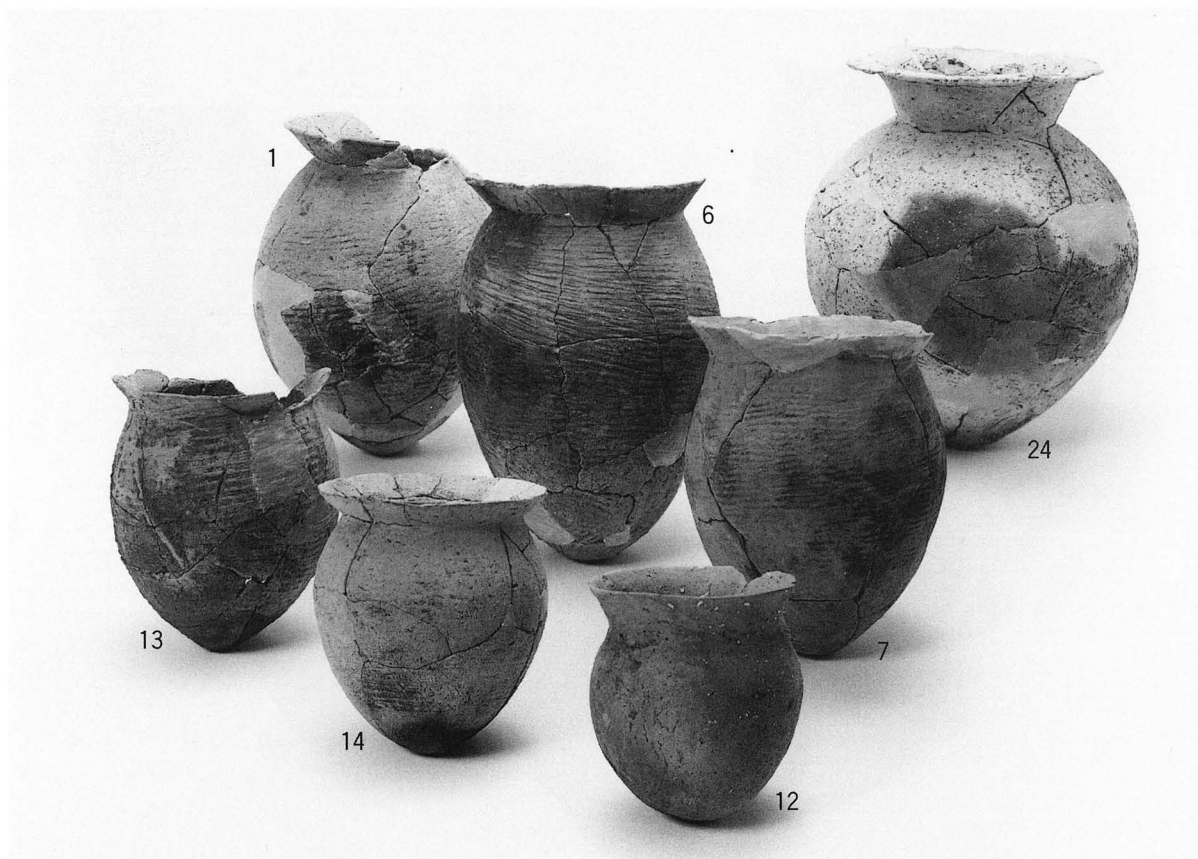
1 SD201完掘状況
(東より)



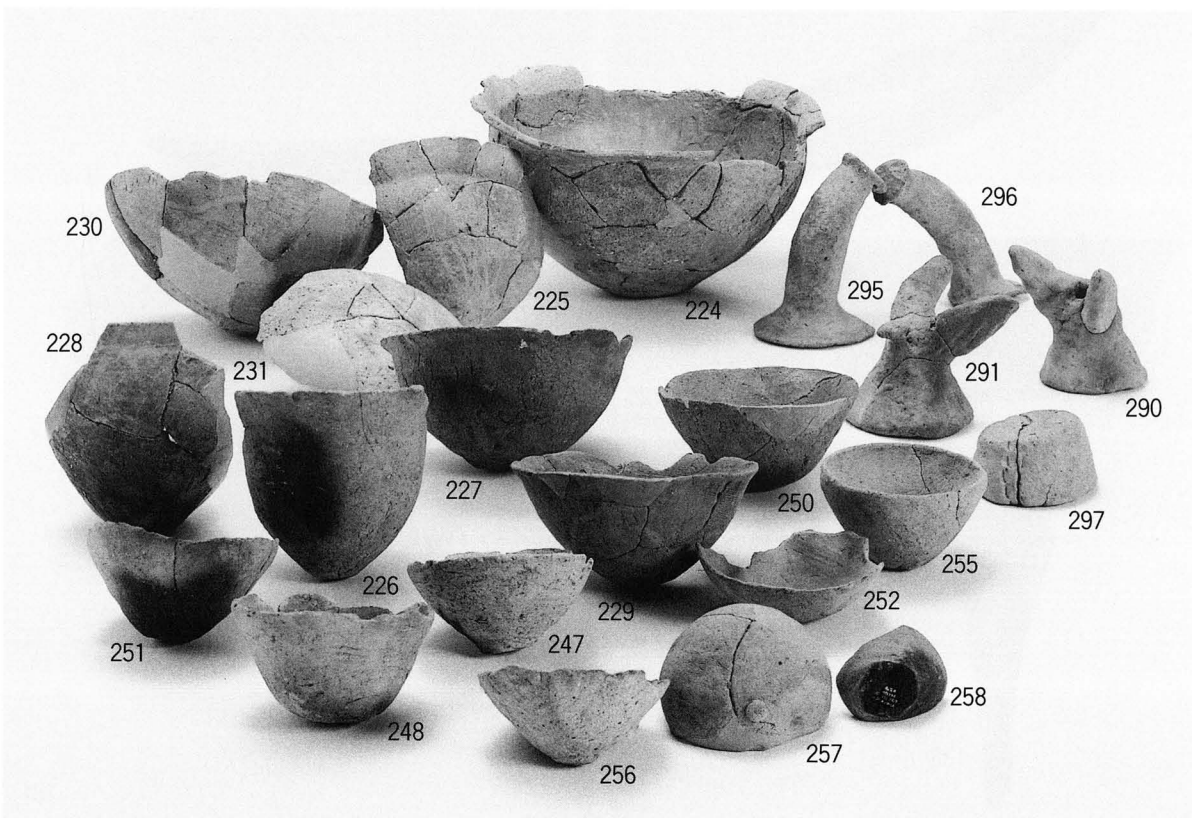
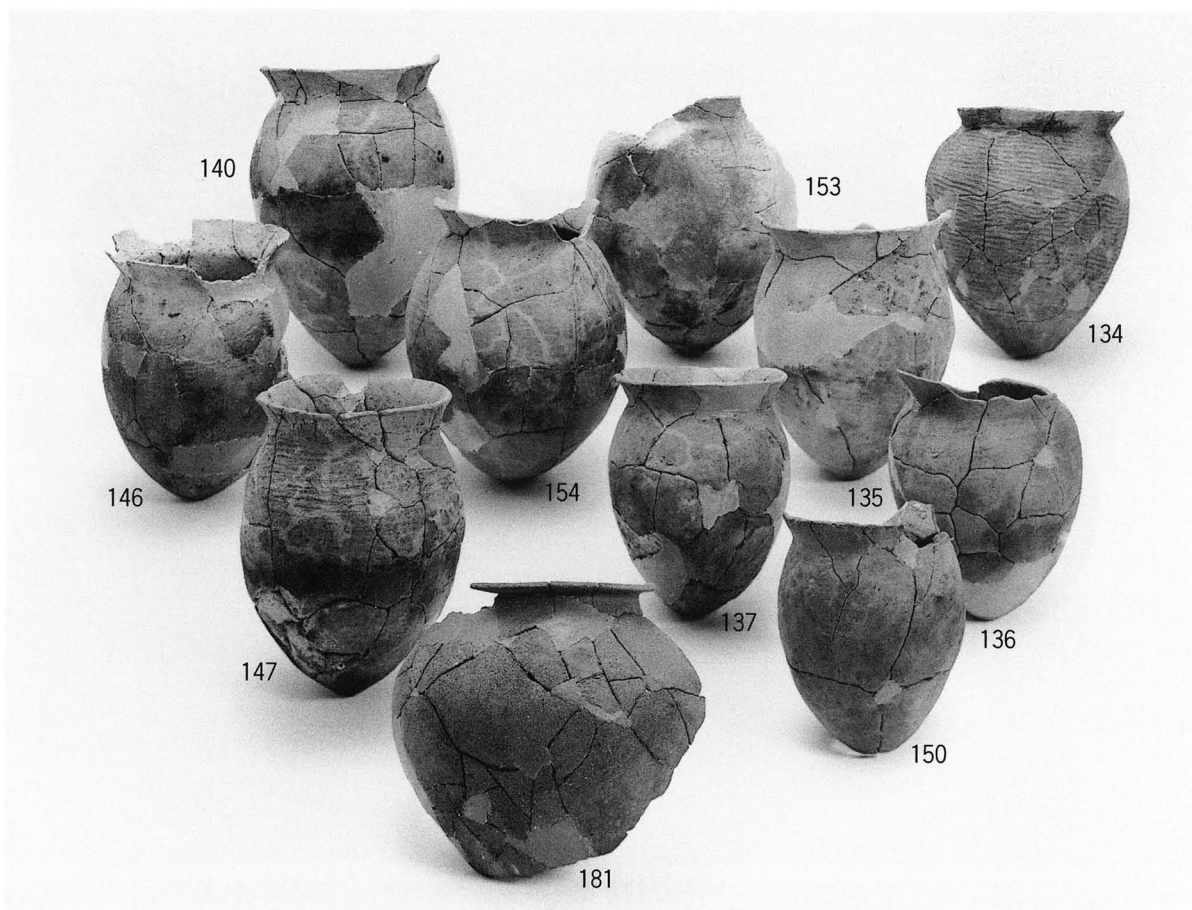
2 SK202遺物出土状況
(南東より)



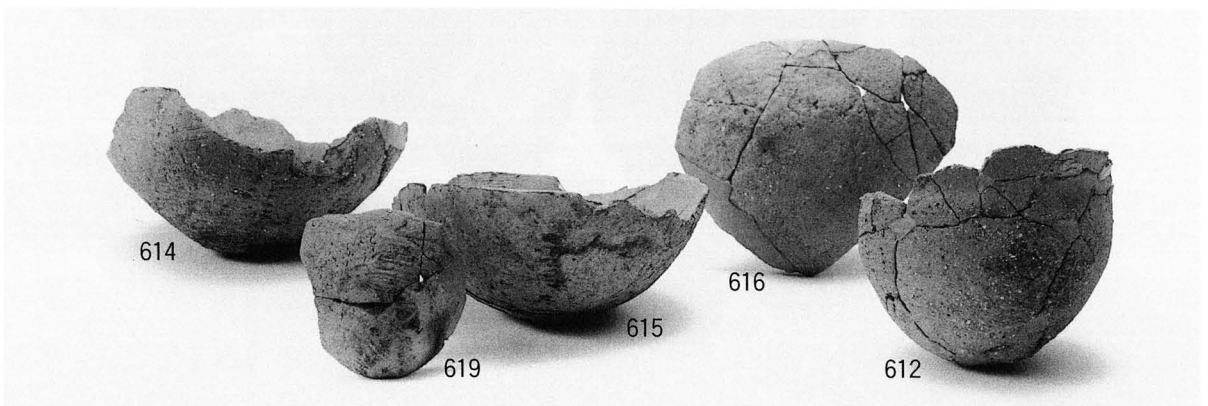
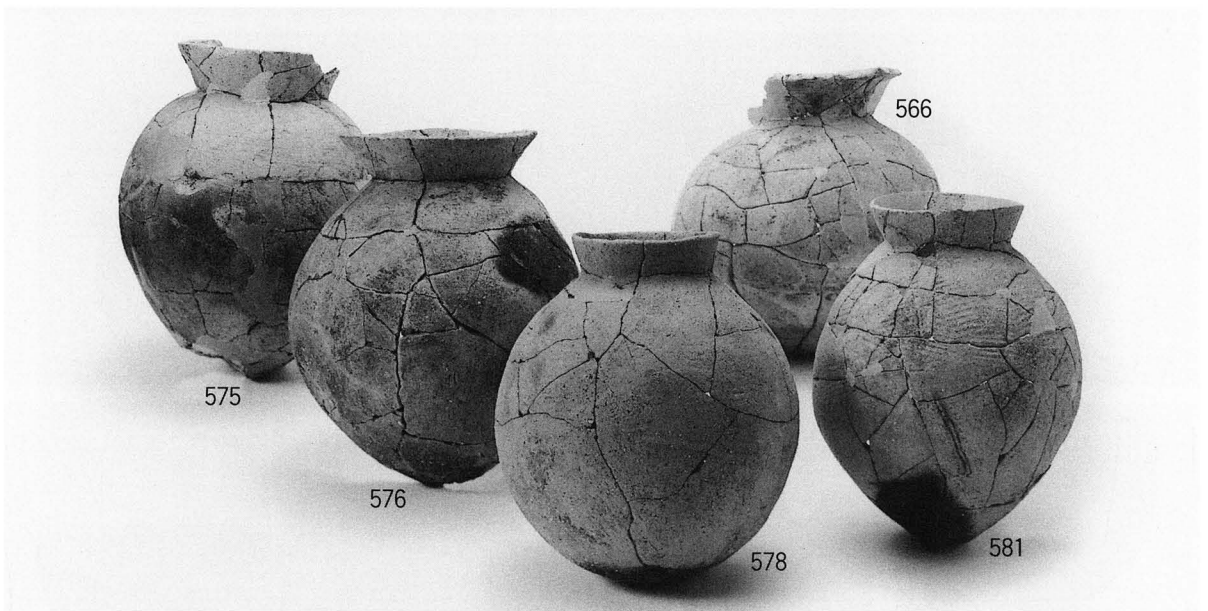
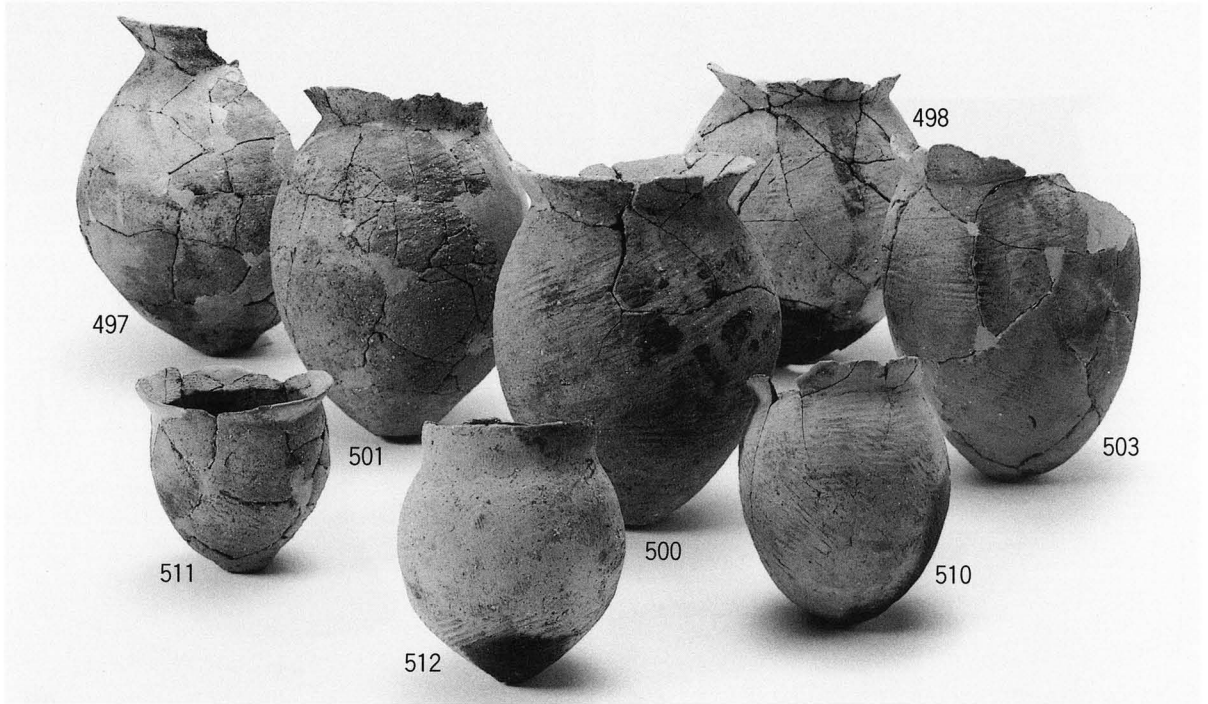
3 現地説明会
(北西より)



1 出土遺物(SB101:1・6・7・12~14・24 SB102:125・132・133 SB202(1):181)



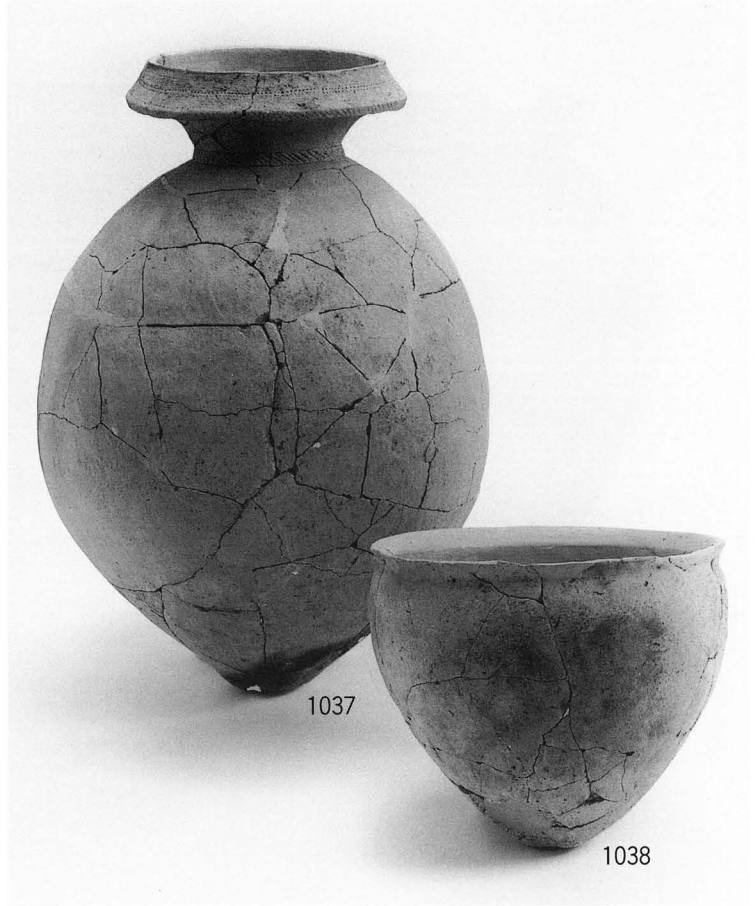
1 SB202出土遺物(2)



1 SD503出土遺物



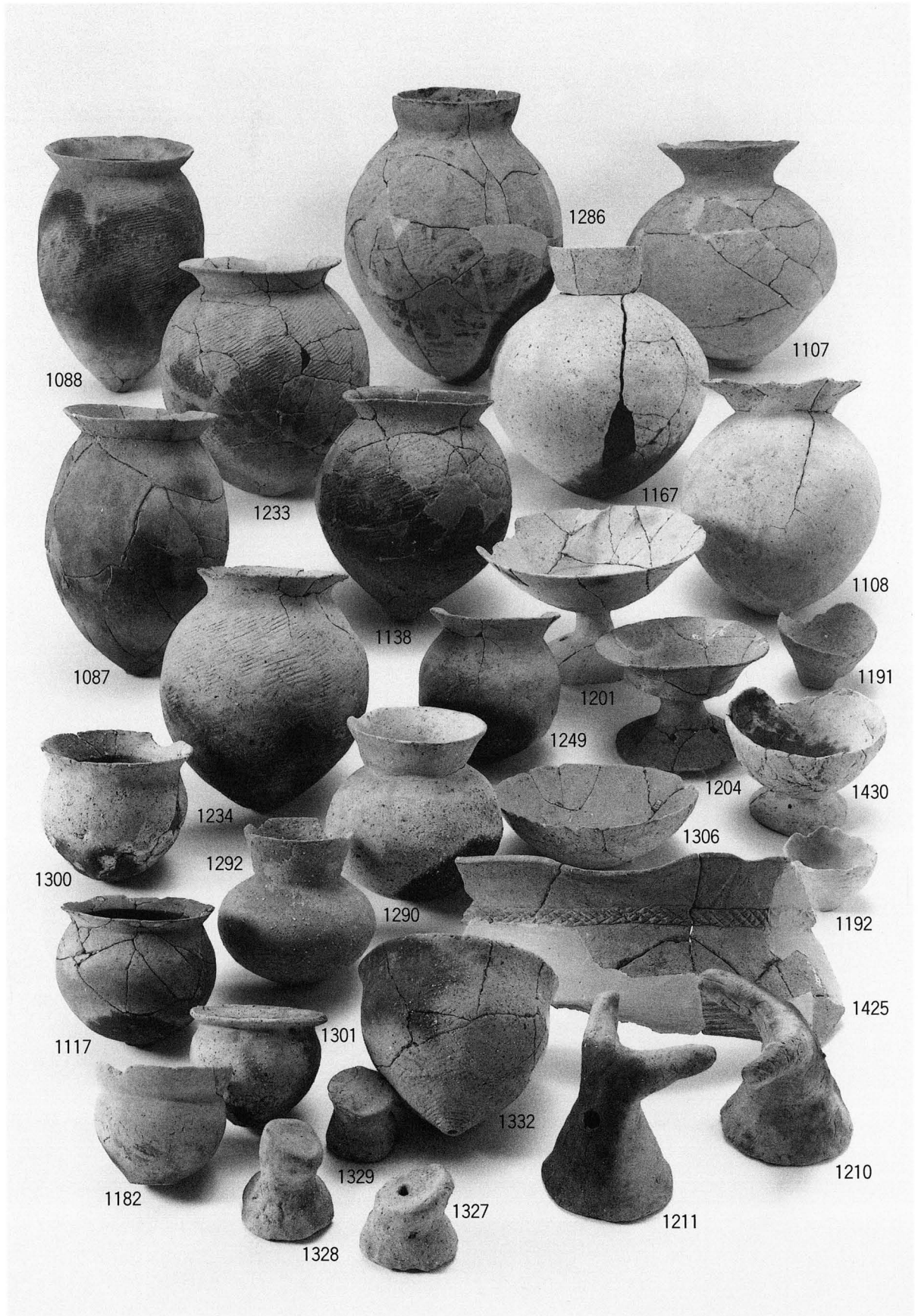
1 出土遺物(SD504:694・704 SK201:744・747・752・758・761・787・791・792・818・826・830~833・844・850)



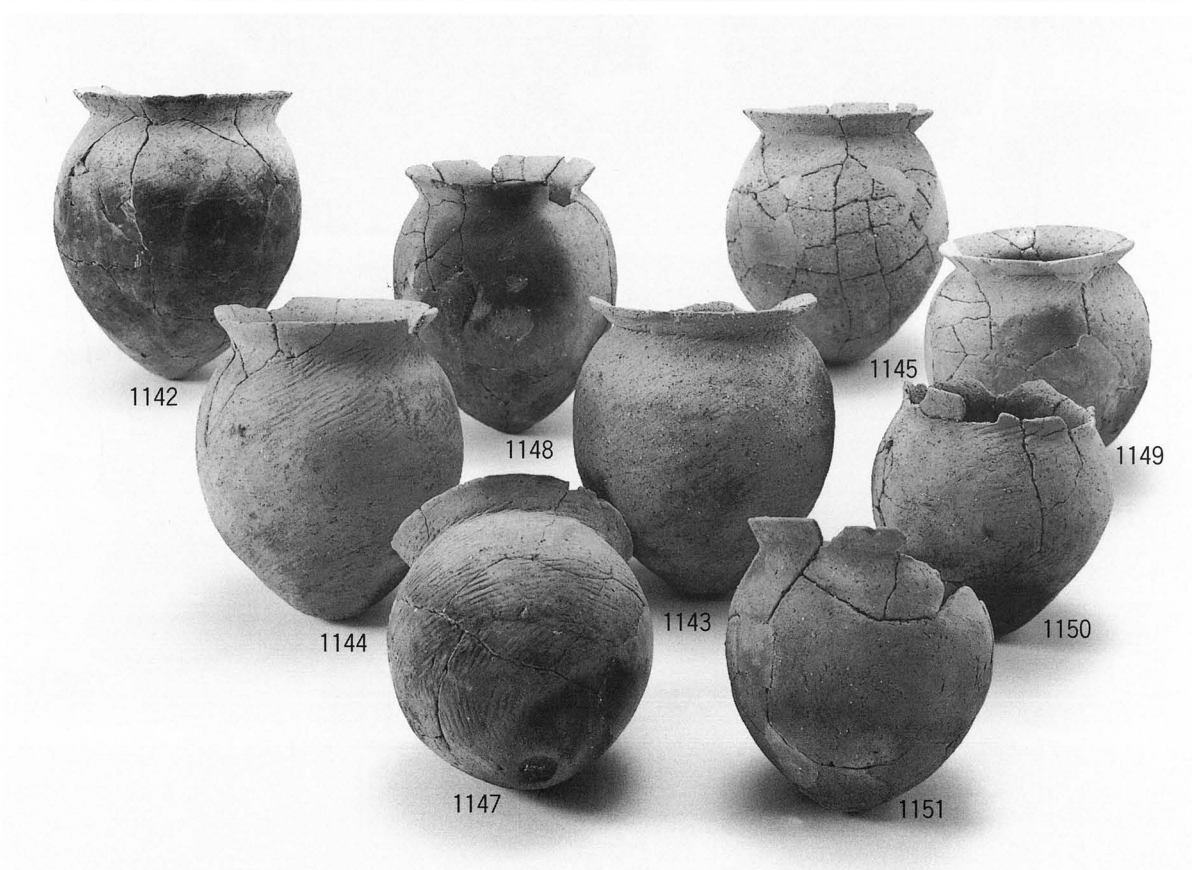
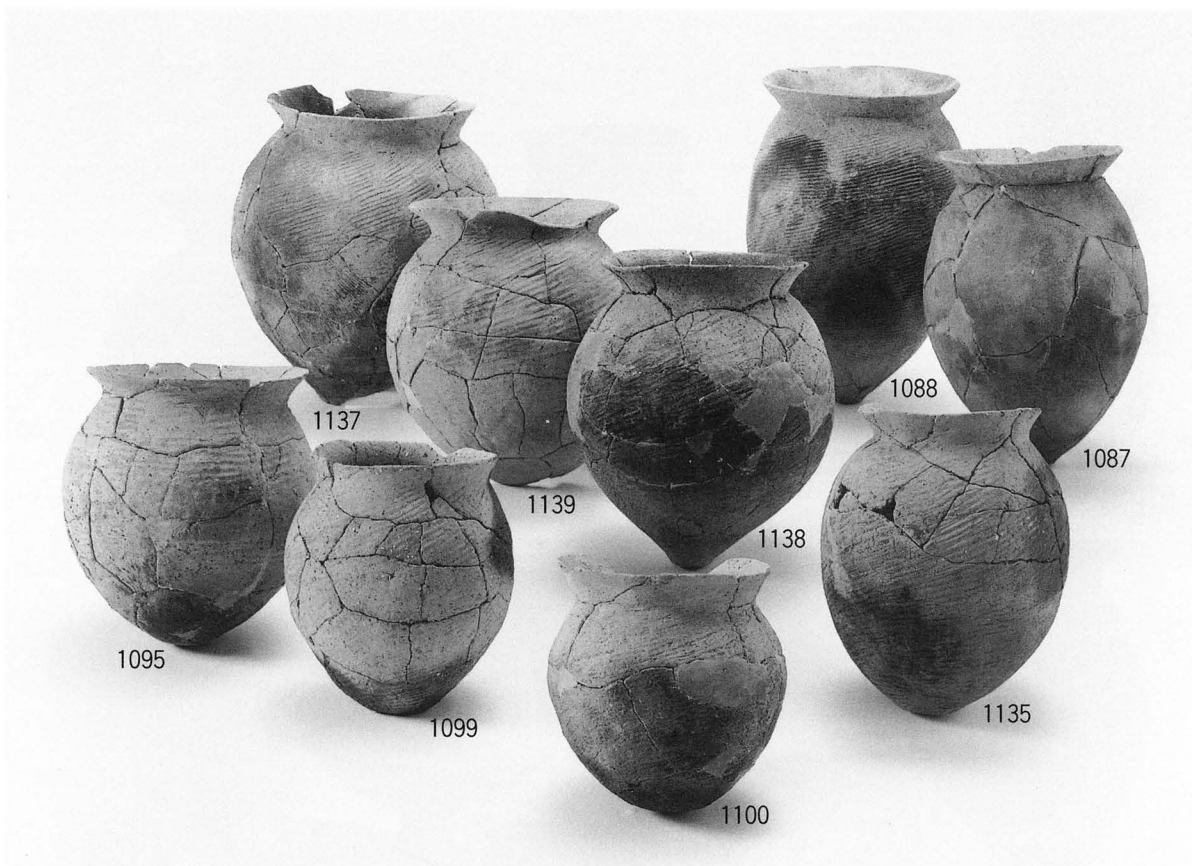
1 出土遺物(SK503:1014・1015 土器棺墓201:1037・1038 土器棺墓202:1042)



1 出土遺物(SE502:1020・1024・1026・1031・1033 SK202:1996~1999・2004)



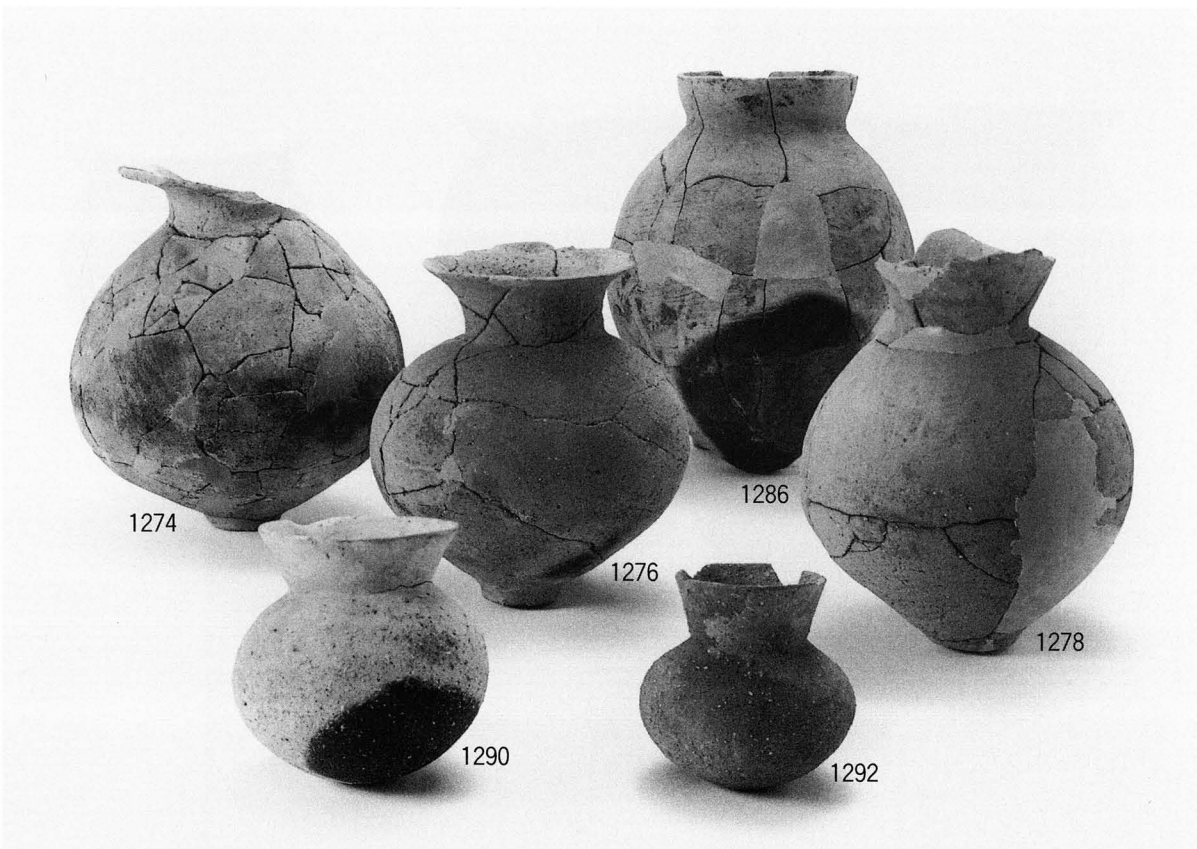
1 SD201出土遺物(1)



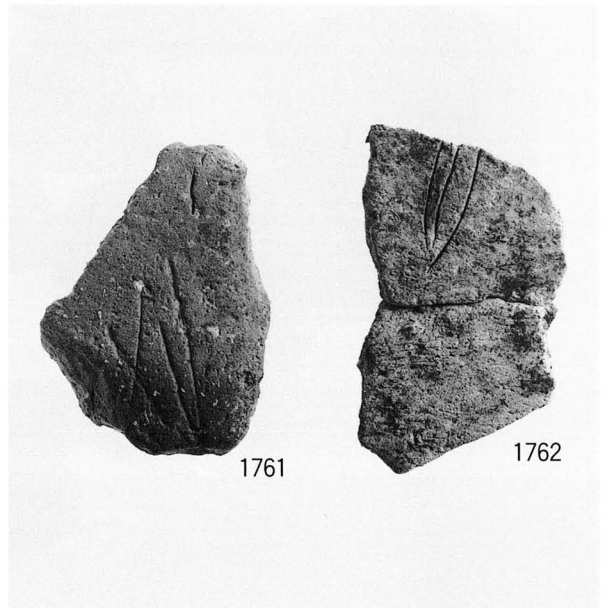
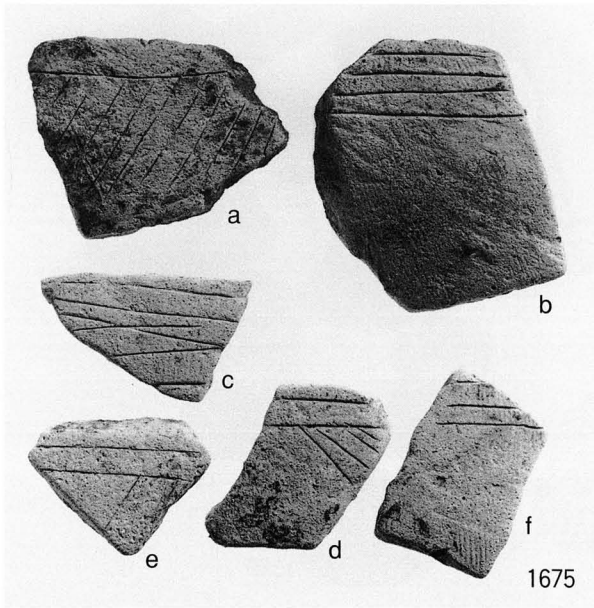
1 SD201出土遺物(2)



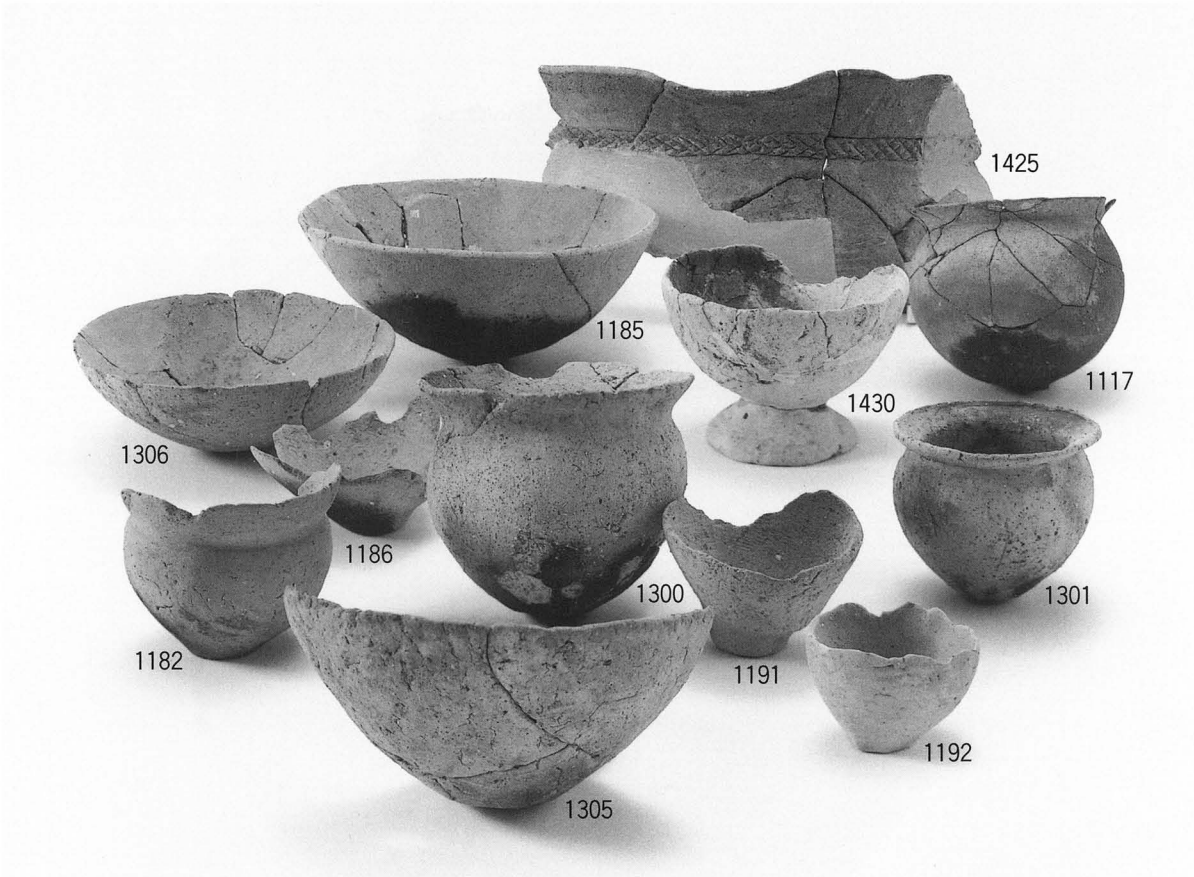
1 SD201出土遺物(3)



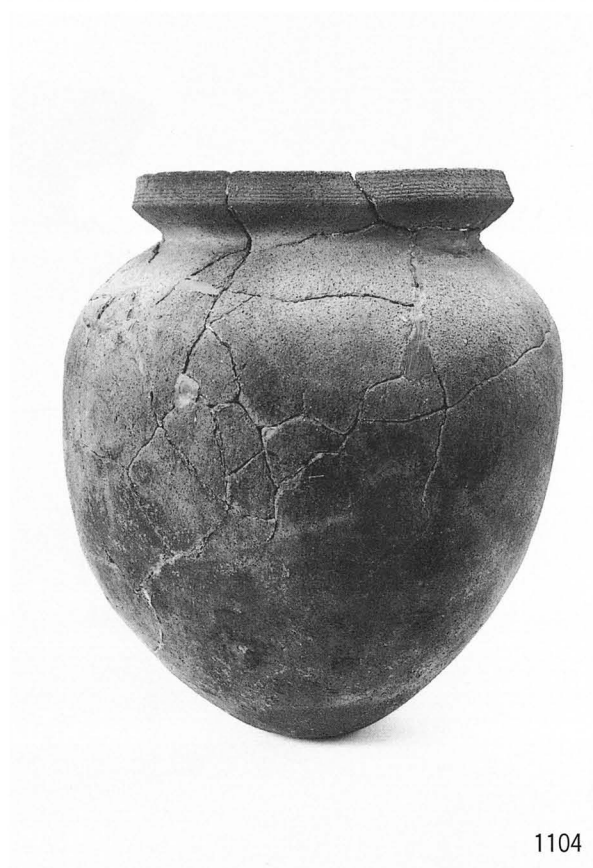
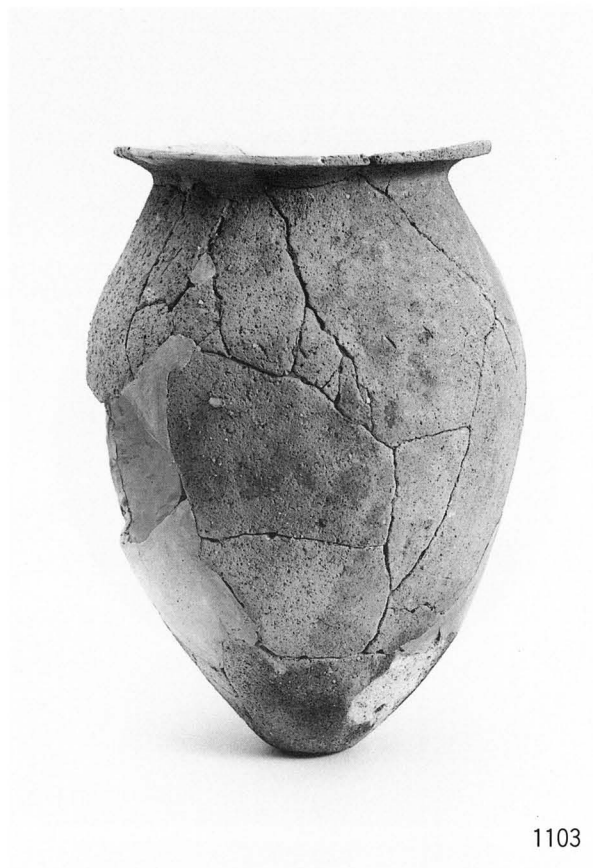
1 SD201出土遺物(4)



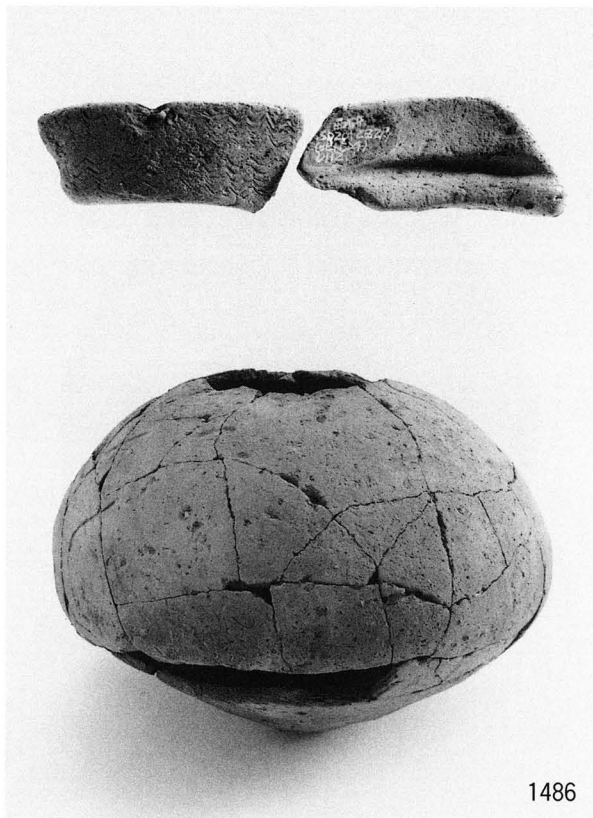
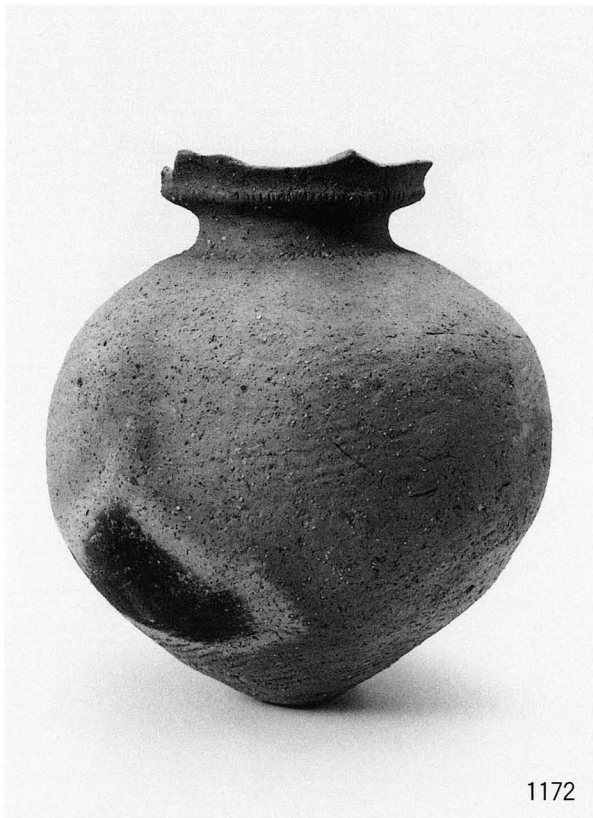
1 SD201出土遺物(5)



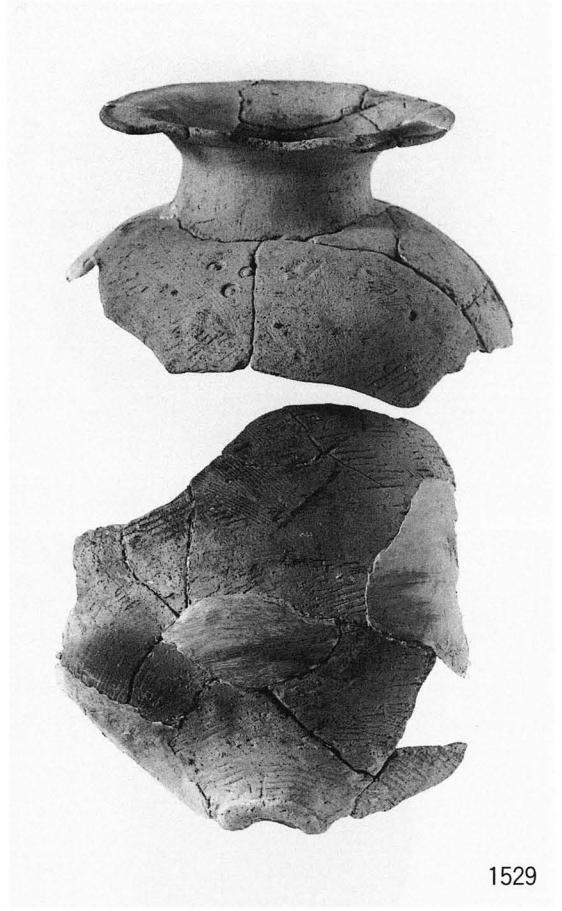
1 SD201出土遺物(6)



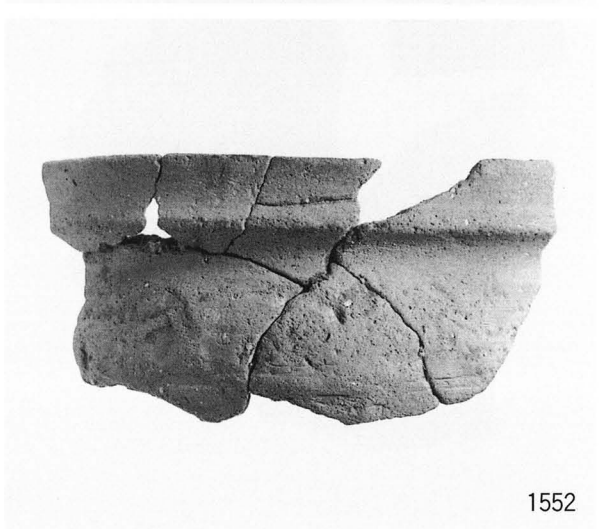
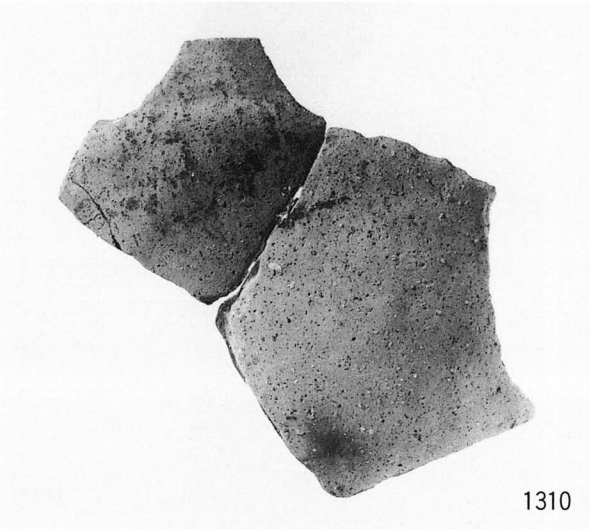
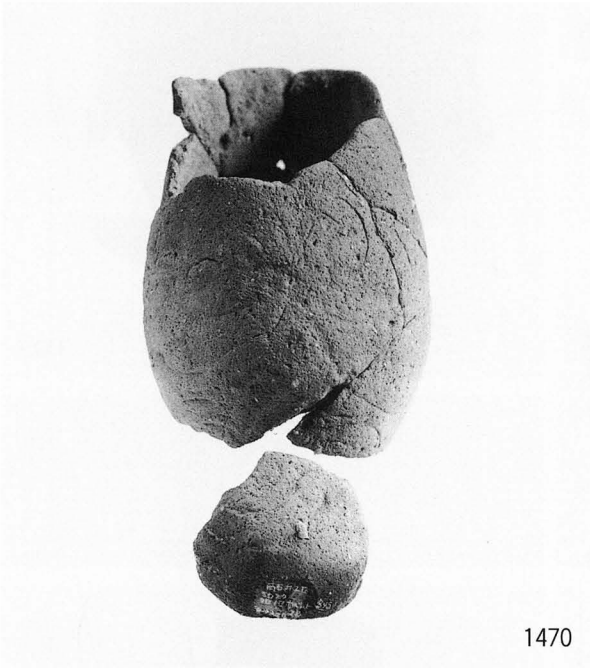
1 SD201出土遺物(7)



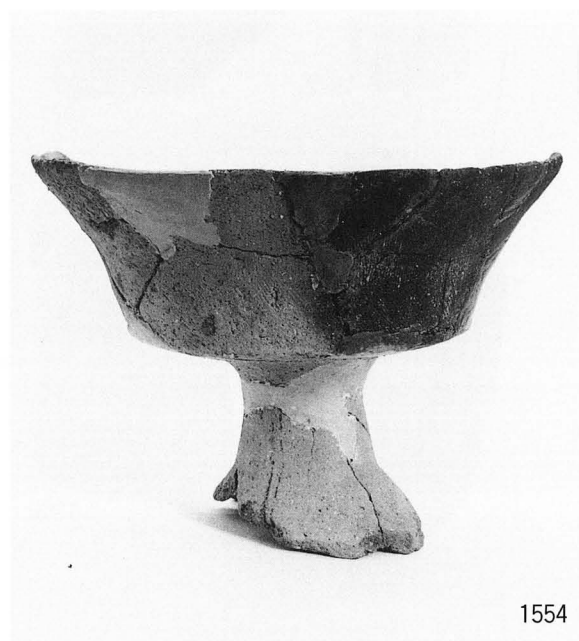
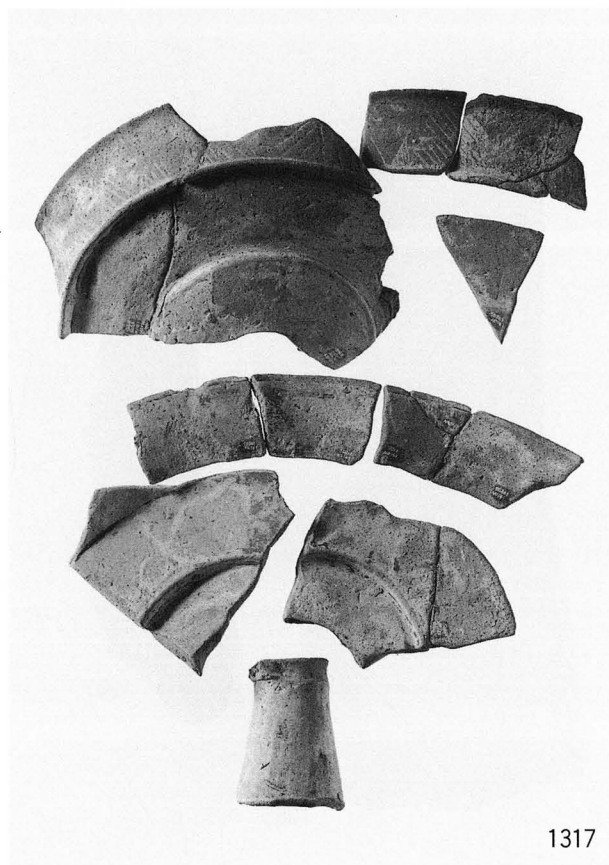
1 SD201出土遺物(8)



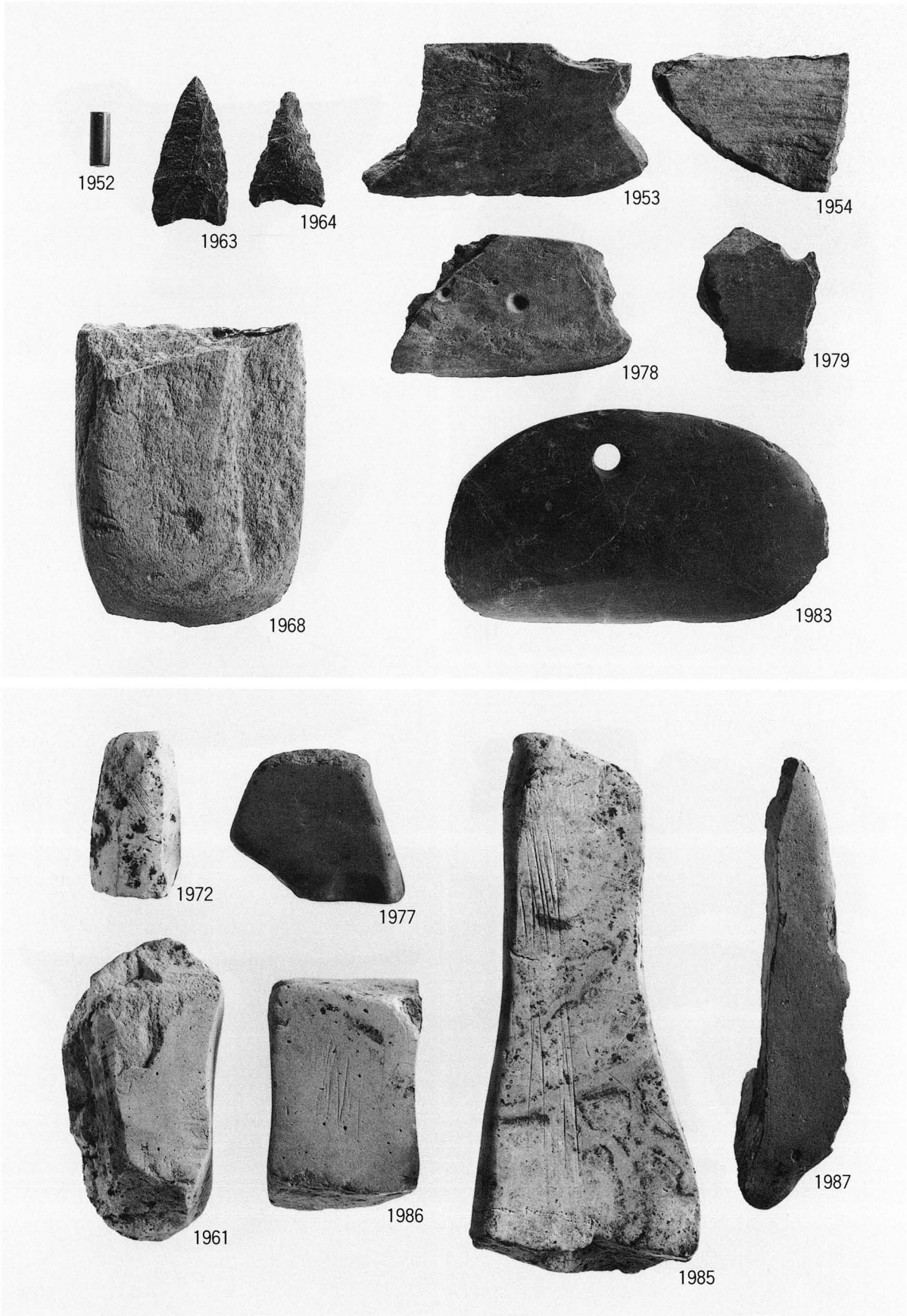
1 SD201出土遺物(9)



1 SD201出土遺物(10)



1 SD201出土遺物(11)



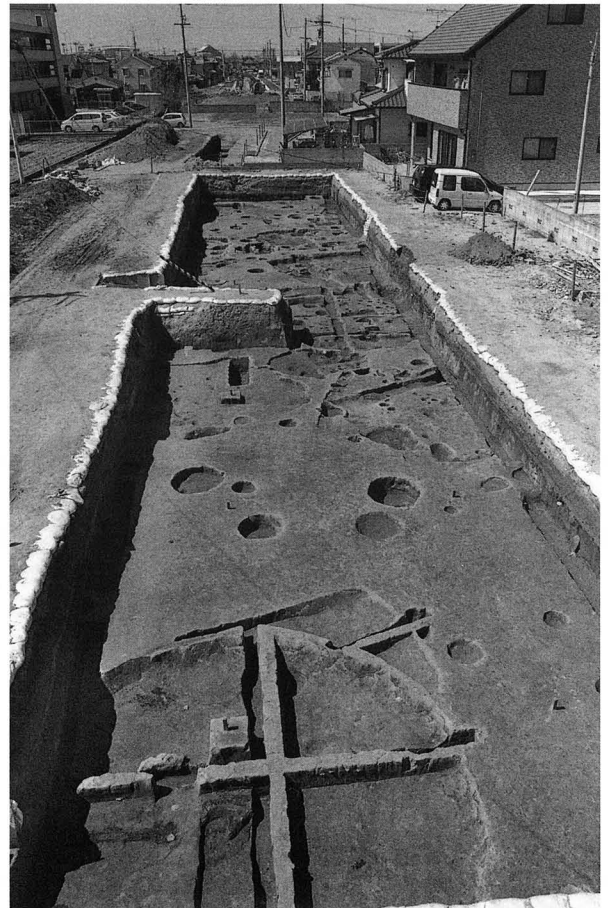
1 SD201出土遺物(12)



1 調査前全景(西より)



2 2A区完掘状況(南西より)



3 2B区完掘状況(東より)



1 1区完掘状況
(南より)



2 3A区完掘状況
(西より)



3 3B区完掘状況
(東より)



1 4区完掘状況(東より)



2 SB201完掘状況(南より)



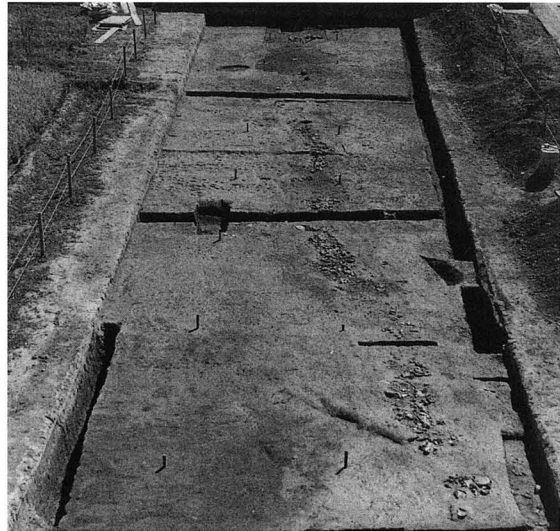
1 SB302完掘状況(北西より)



2 SB302内 SK①遺物出土状況(南東より)



3 SD304検出状況(北西より)



4 SD401遺物出土状況(西より)



5 4区西壁土層(東より)



6 SK408遺物出土状況(北東より)



1 SK205遺物出土状況(北東より)



2 SE405遺物出土状況(北より)



3 SE301遺物出土状況(1)(南より)



4 SE301遺物出土状況(2)(南より)



5 SE402遺物出土状況(1)(北西より)



6 SE402遺物出土状況(2)(南東より)



1 SE401断面土層(南より)



2 SE403断面土層(南より)



3 SE403完掘状況(北西より)



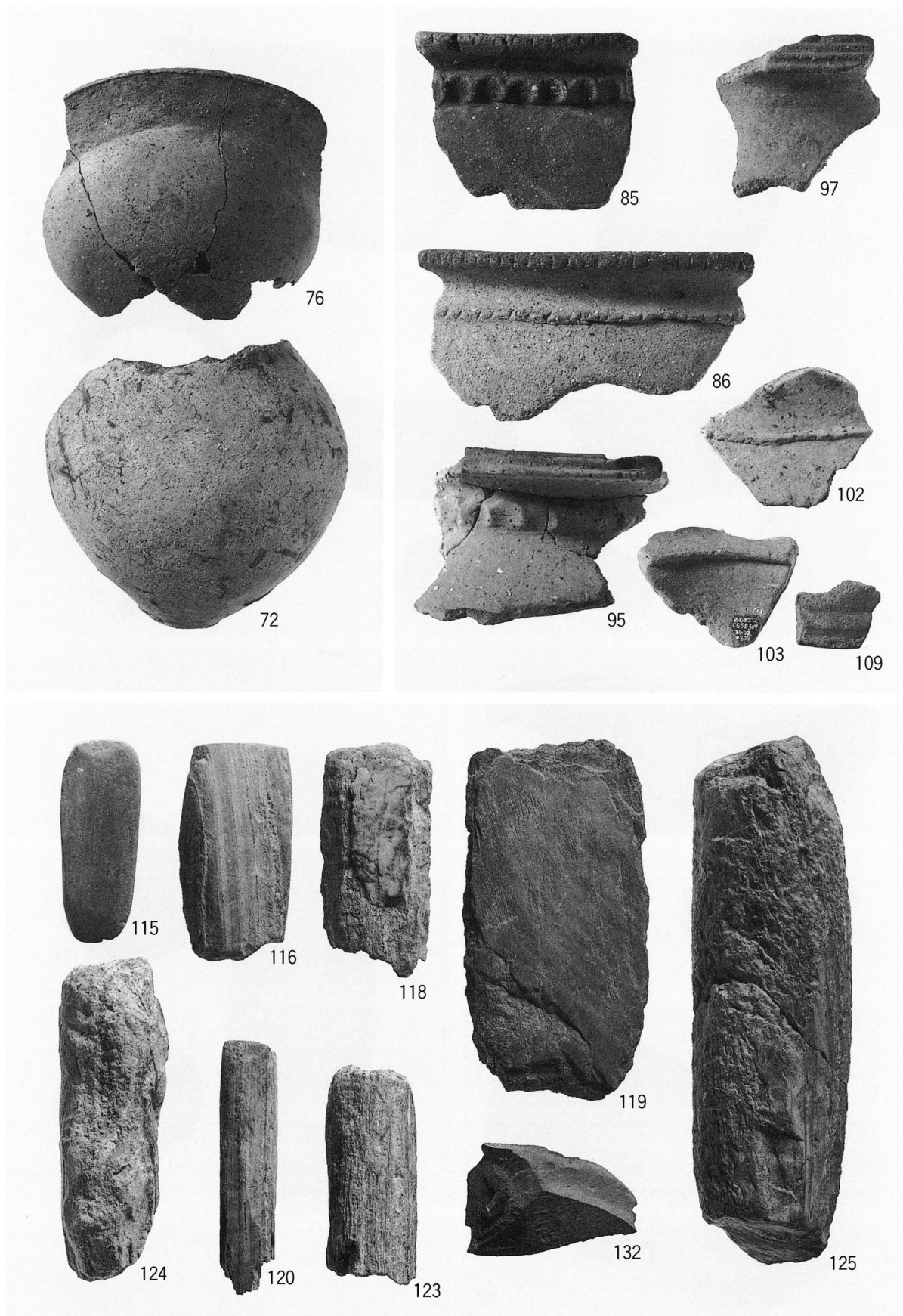
4 調査指導風景(東より)



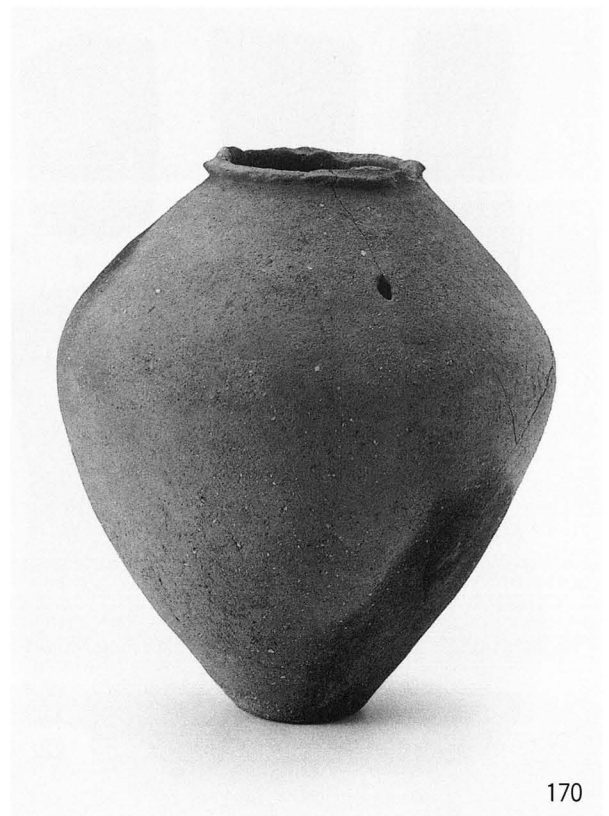
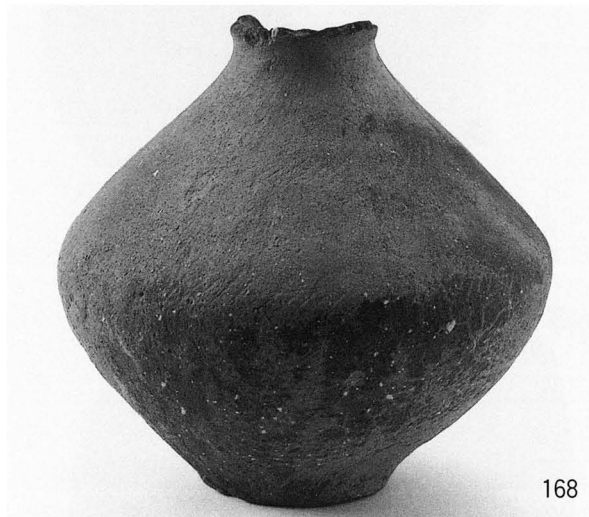
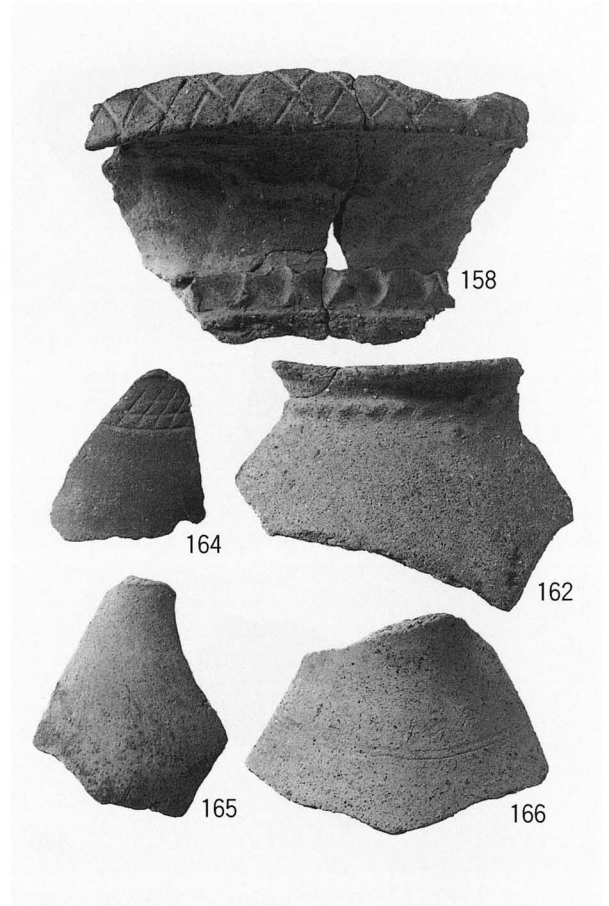
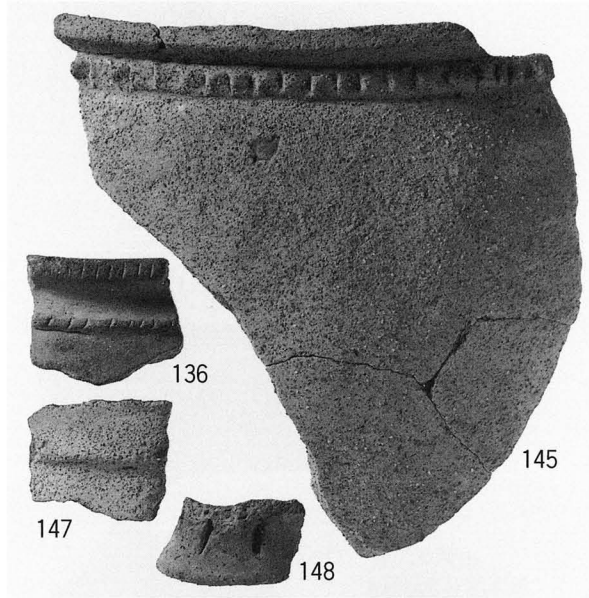
5 現地説明会(東より)



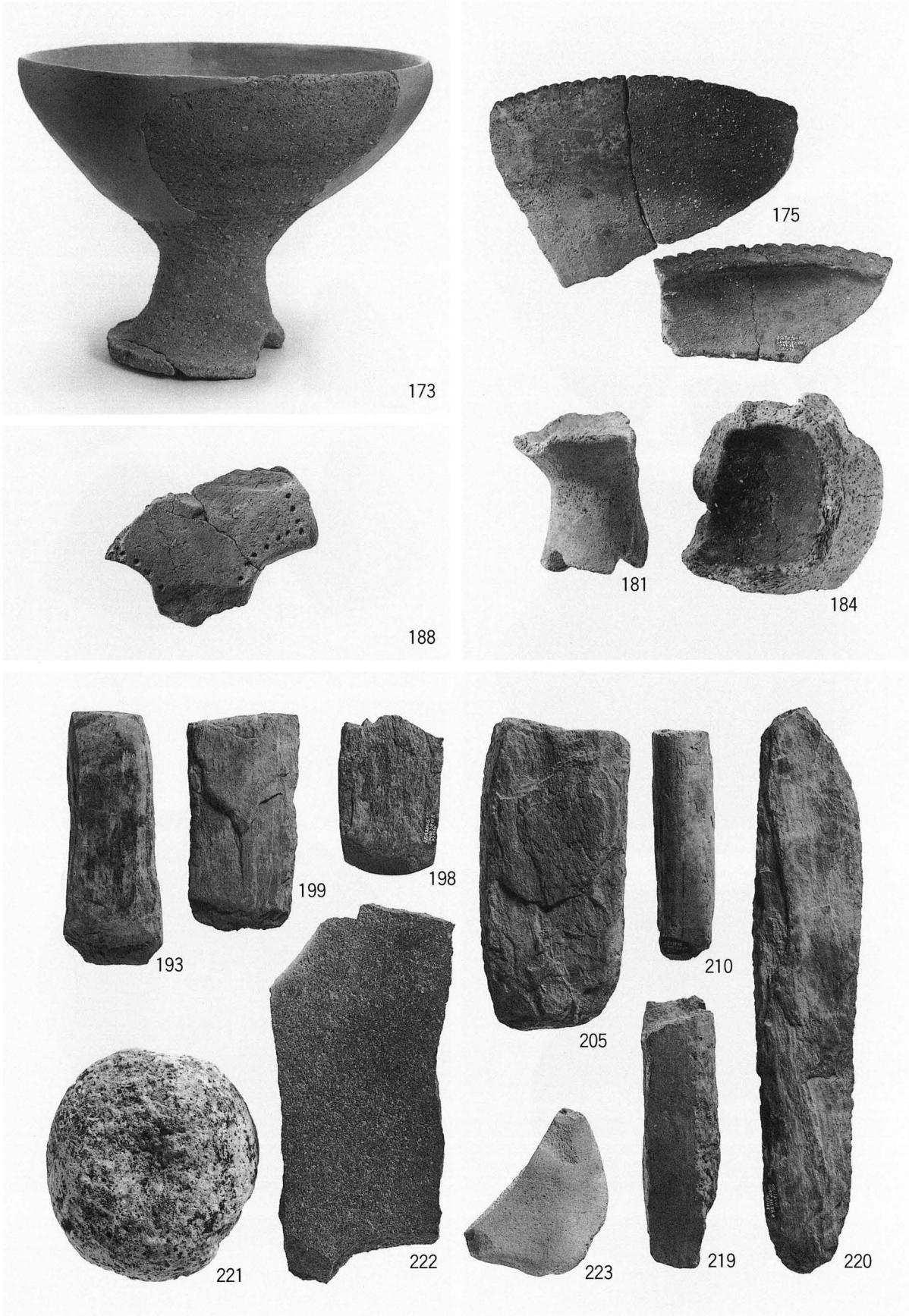
1 出土遺物(SB205:22・24・31 SB206:35~38 SB304:49 SB305:50・52・54・56・60~62)



1 出土遺物(SB302:72・76 SD304:85・86・95・97・102・103・109・115・116・118~120・123~125・132)



1 SD402出土遺物(1)



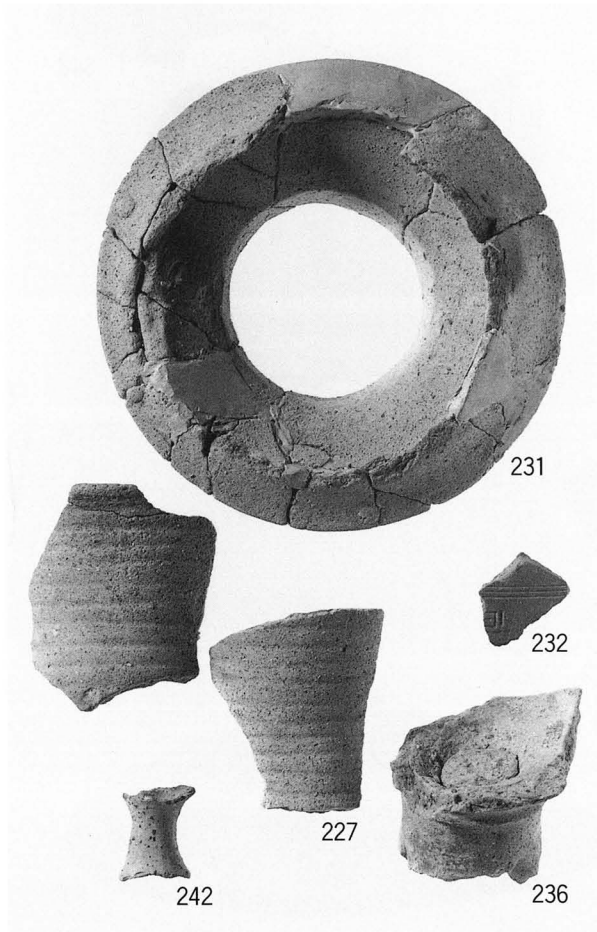
1 SD402出土遺物(2)



226



235



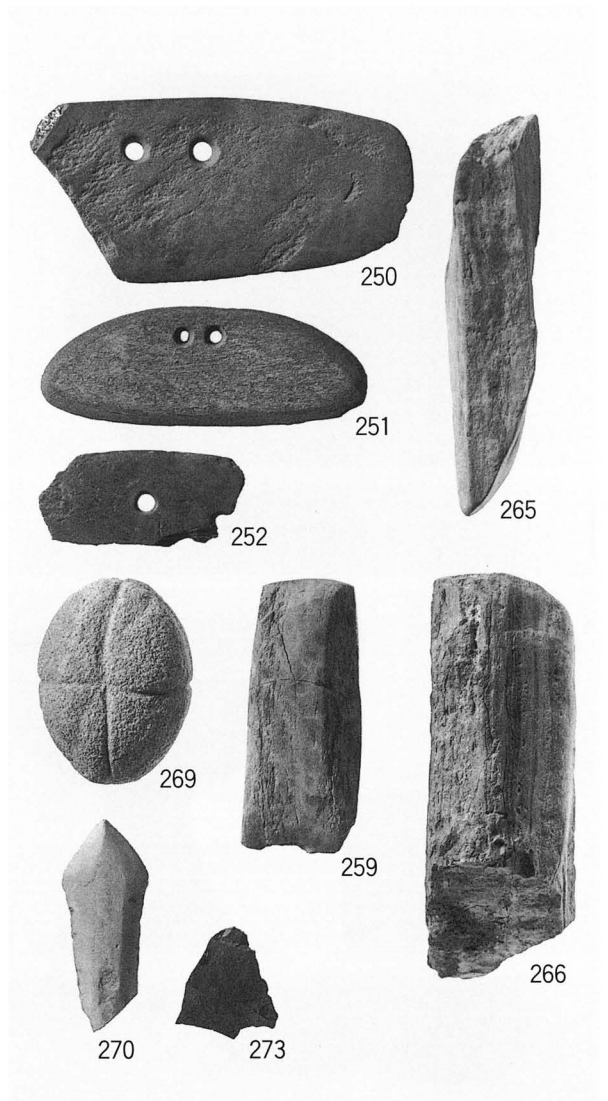
231

232

227

242

236



250

251

252

265

269

259

266

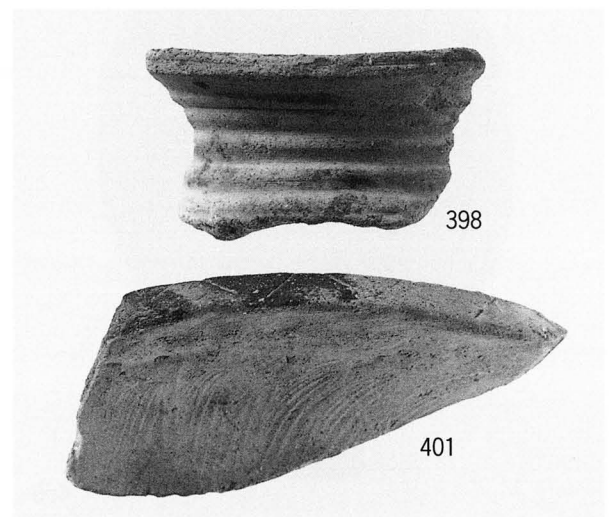
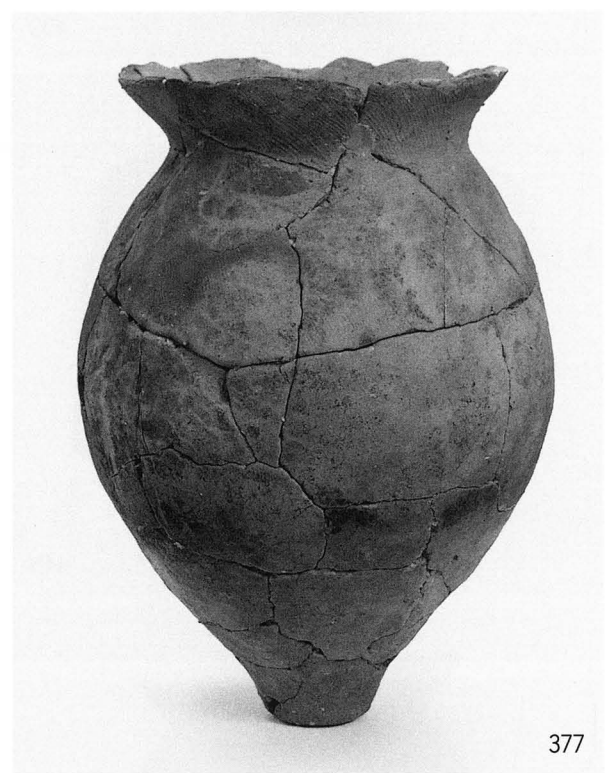
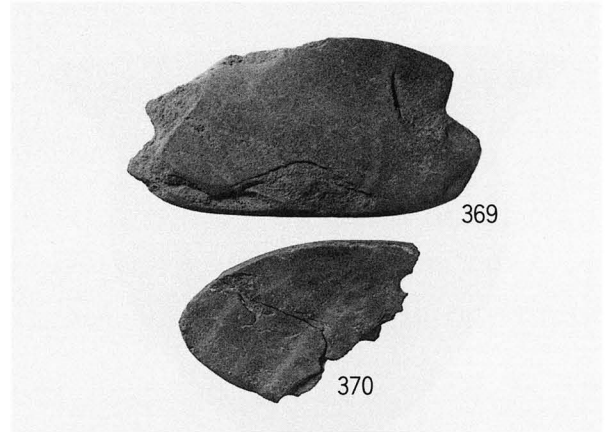
270

273

1 SD401出土遺物



1 出土遺物(SK408:300~302 SE301(1):348・349・352・356・362・366・367)



1 出土遺物(SE301(2):368~370 SE401(1):376・377・398・401・402)



439



440



445



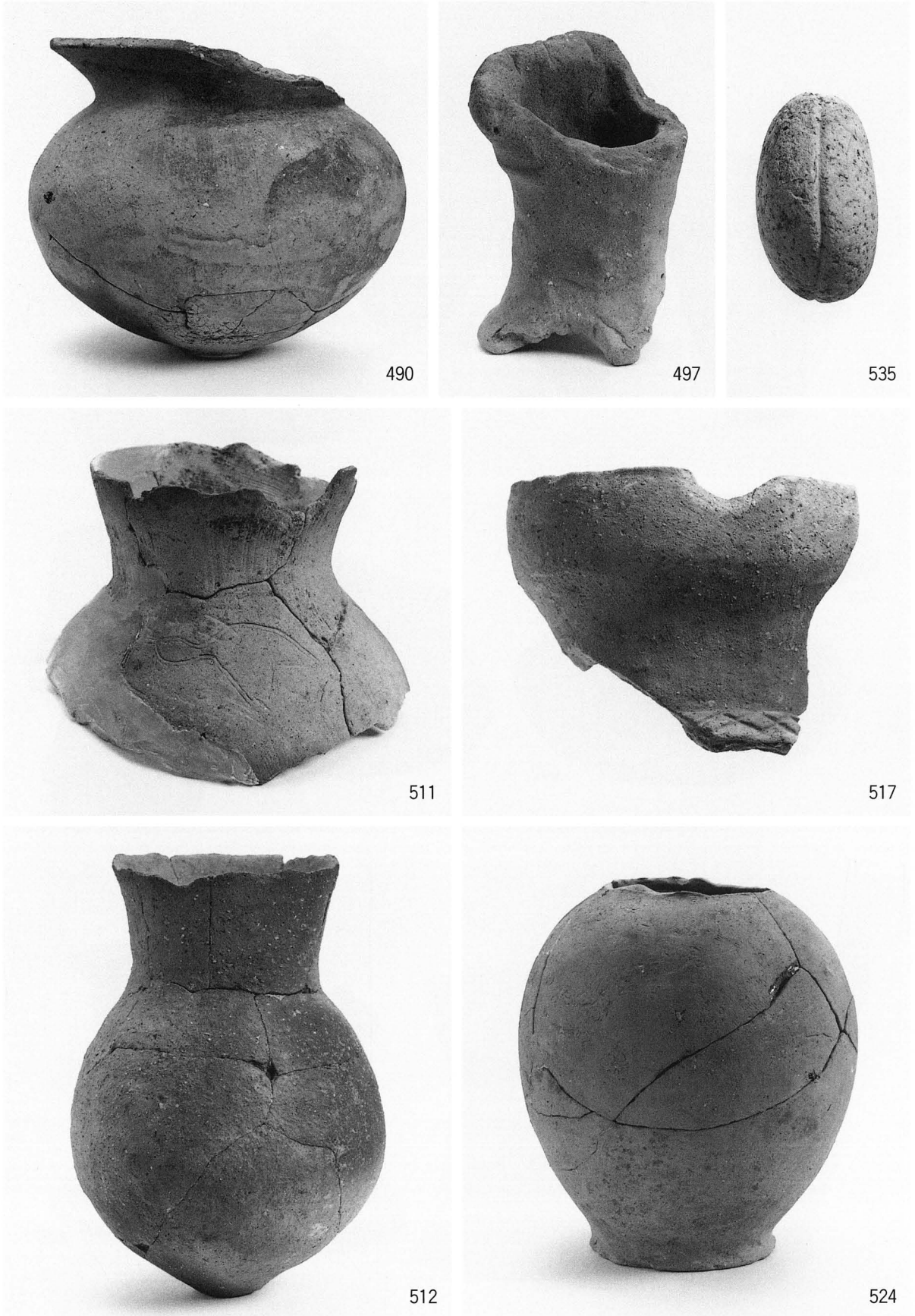
454



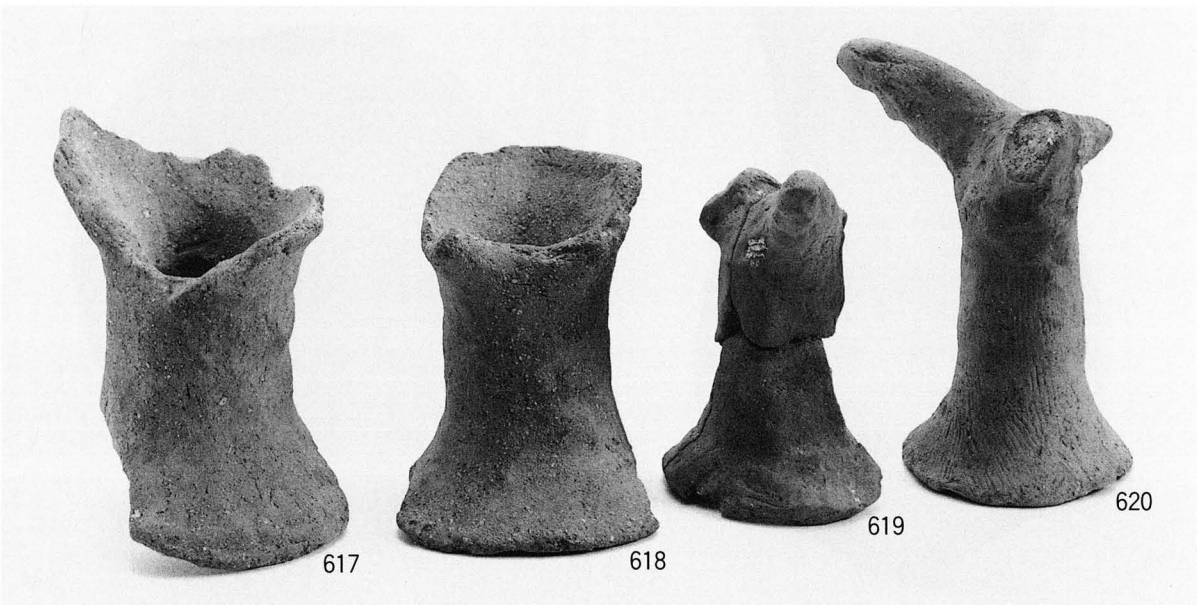
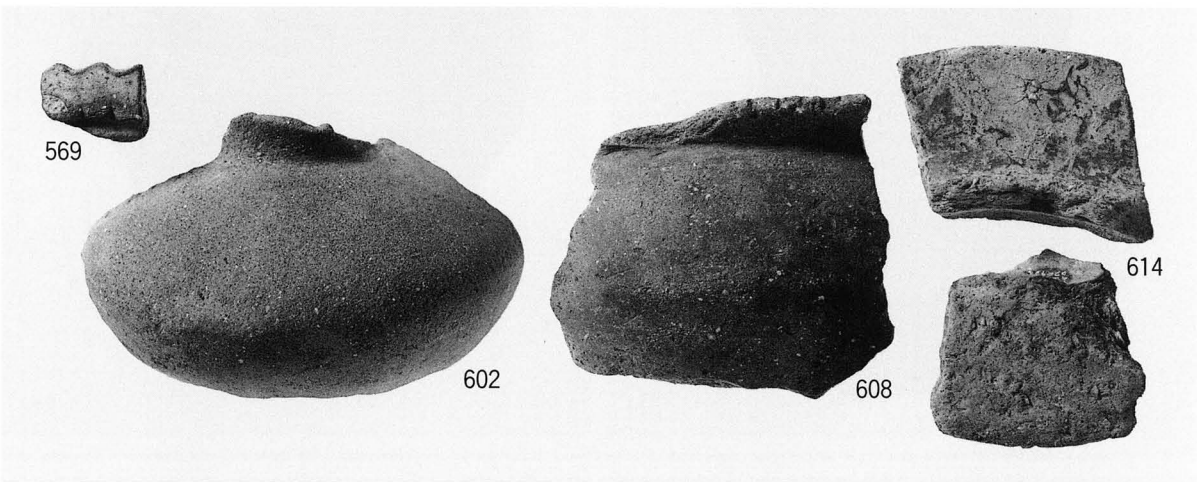
455



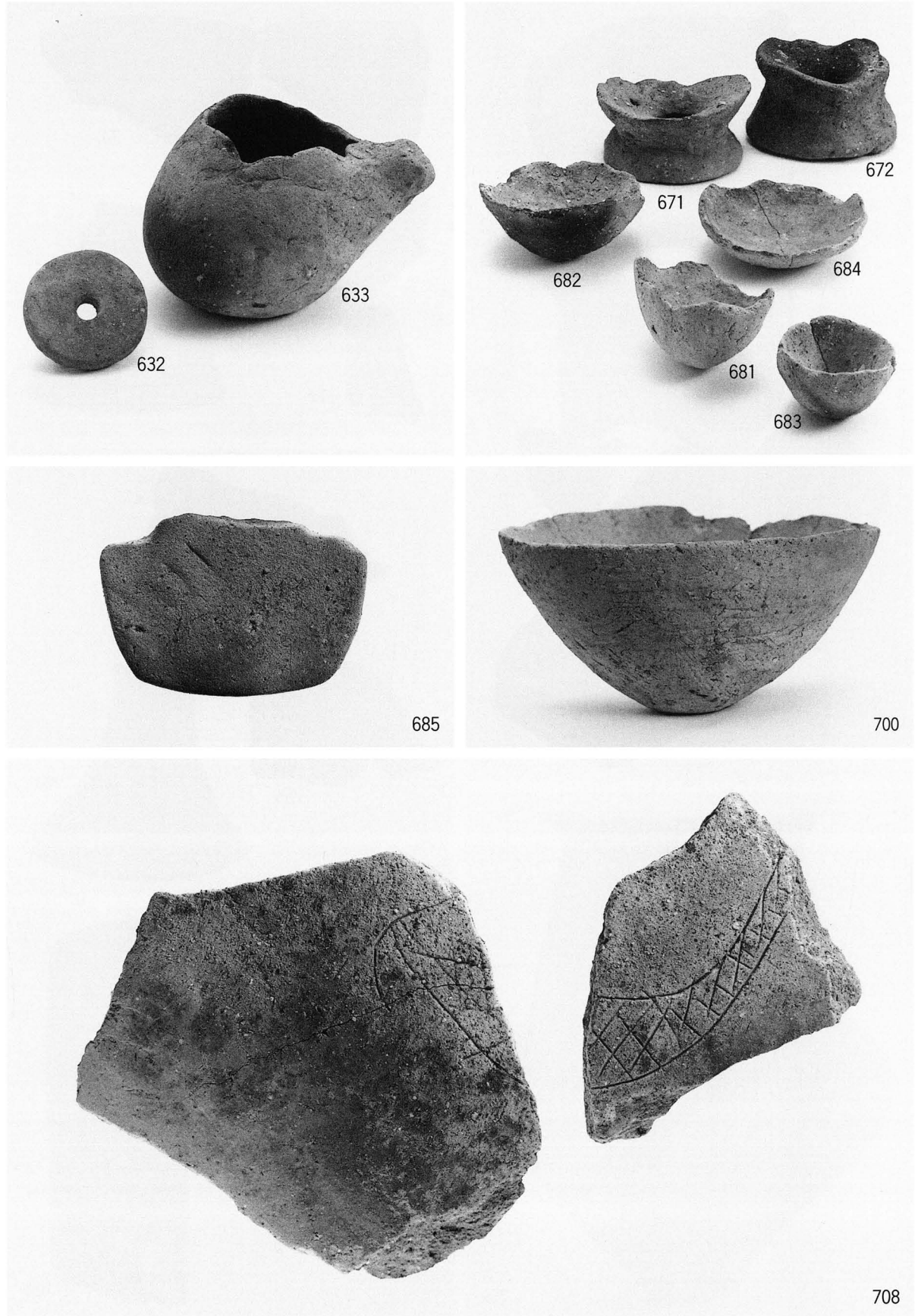
466



1 出土遺物(SE402(2):490・497 SE404:511・512・517・524・535)



1 出土遺物(SE405:536・538・539・541・546 SE403(1):569・602・608・614・617~620)



1 出土遺物(SE403(2):632・633 SX102:671・672・681~684・685 SP201:700 SP321:708)



1 出土遺物(第Ⅲ層:732 第Ⅳ層:747・748・752・753 地点不明:755・756・758・759・761・768~770・772)



1 調査前全景(西より)



2 1区完掘状況(1)(西より)



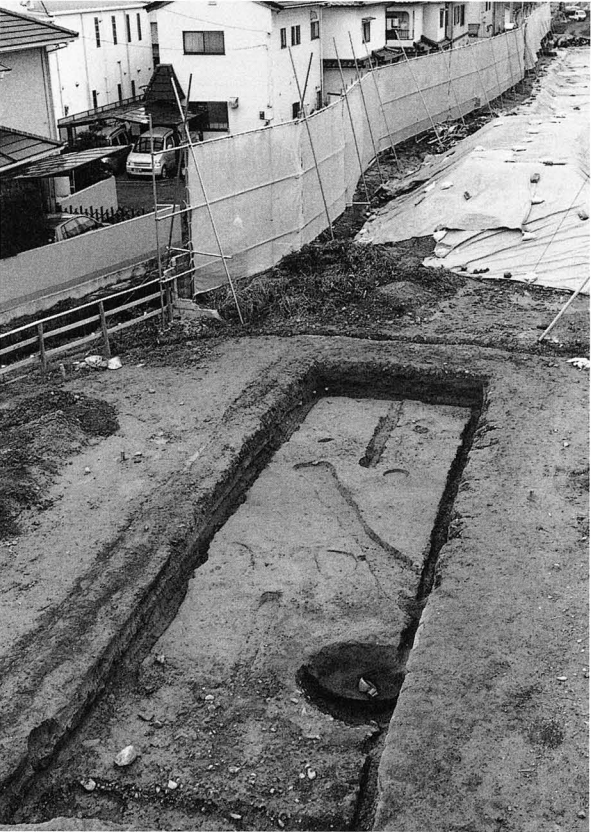
3 1区完掘状況(2)(東より)



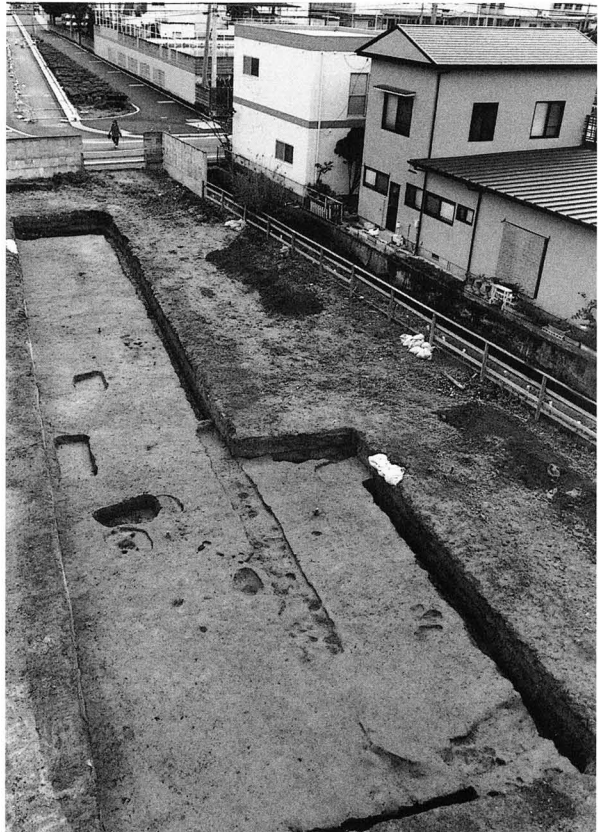
1 2区完掘状況(東より)



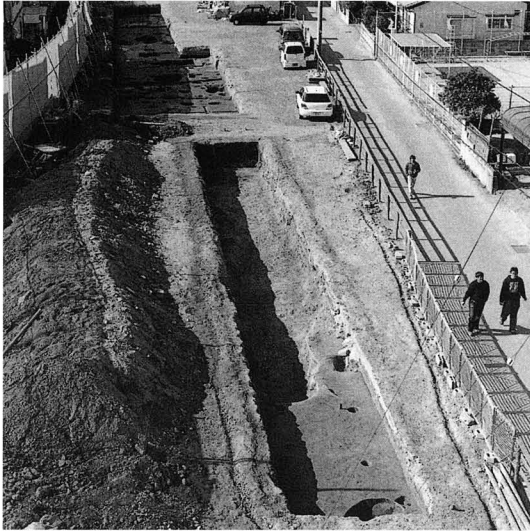
2 2区完掘状況(北西より)



3 3A区完掘状況(北東より)



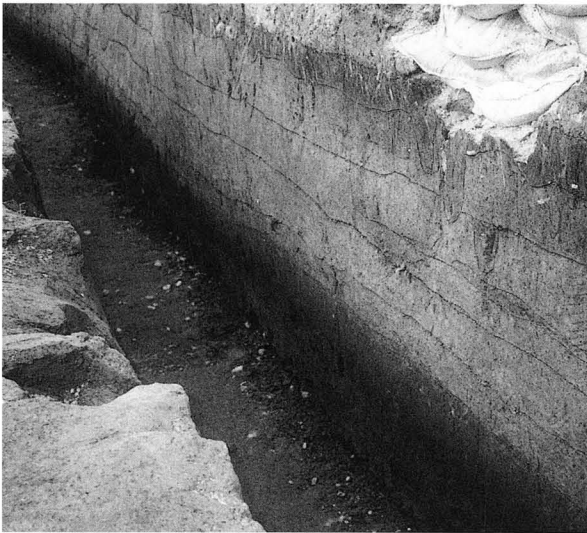
4 3B区完掘状況(北西より)



1 3C区完掘状況(南東より)



2 1区南壁土層(北より)



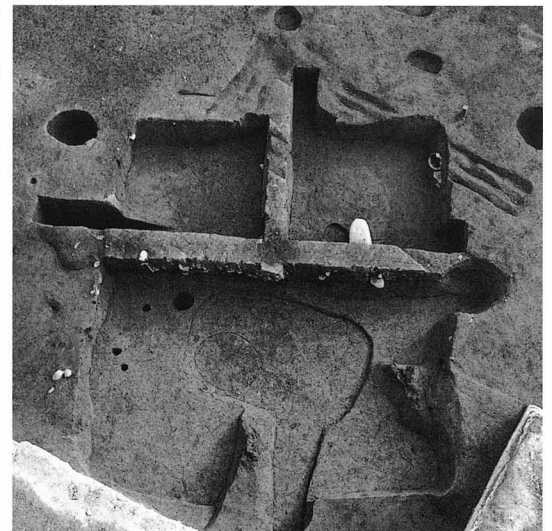
3 3A区東壁土層(西より)



4 3A区東壁土層(西より)



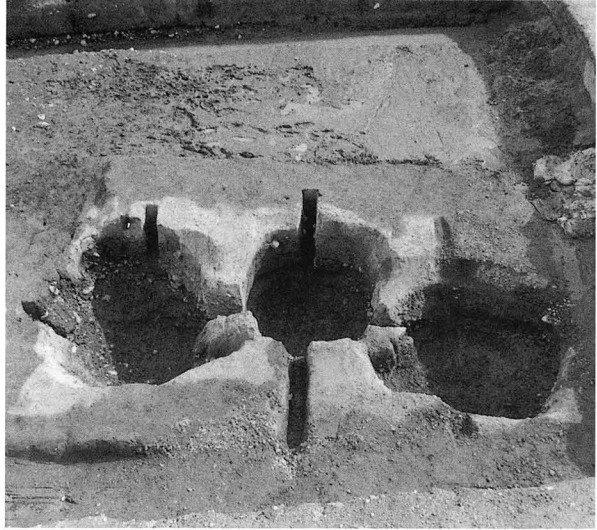
5 3B区南壁土層(北西より)



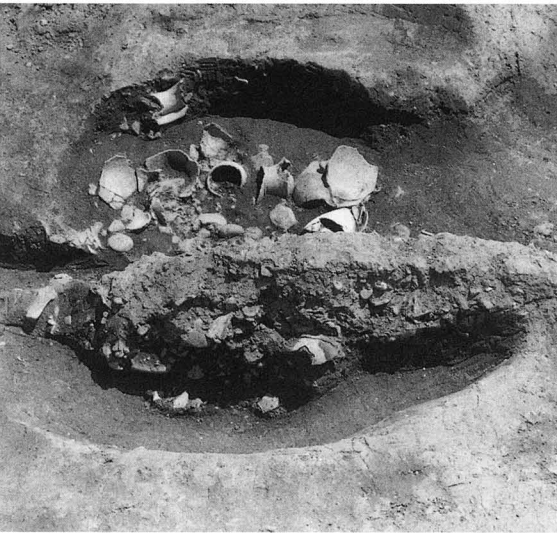
6 SB201完掘状況(北より)



1 SK209遺物出土状況(東より)



2 SE101・102・104完掘状況(北東より)



3 SE101遺物出土状況(北より)



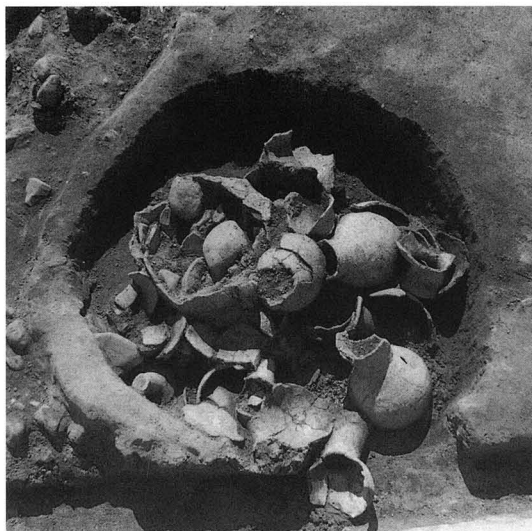
4 SE101断面土層(南より)



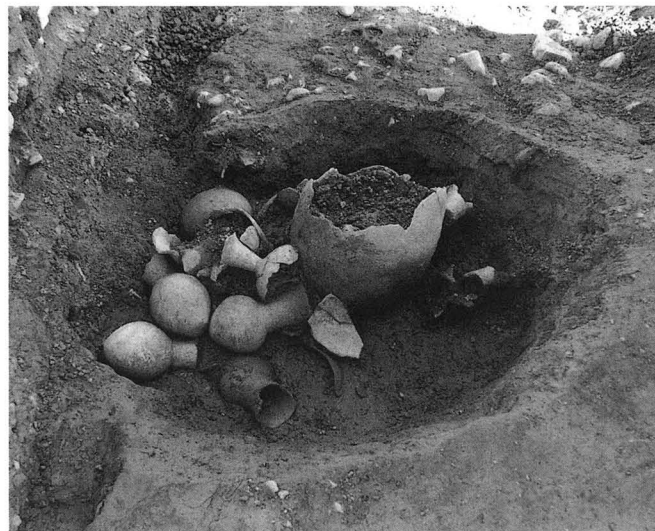
5 SE102遺物出土状況(南東より)



6 SE102・104断面土層(南東より)



1 SE301遺物出土状況(1)(北より)



2 SE301遺物出土状況(2)(西より)



3 SE301完掘状況(西より)



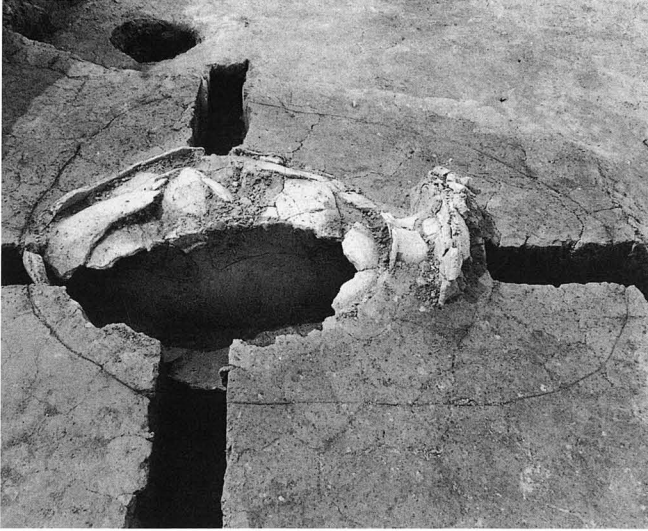
4 SE103遺物出土状況(1)(西より)



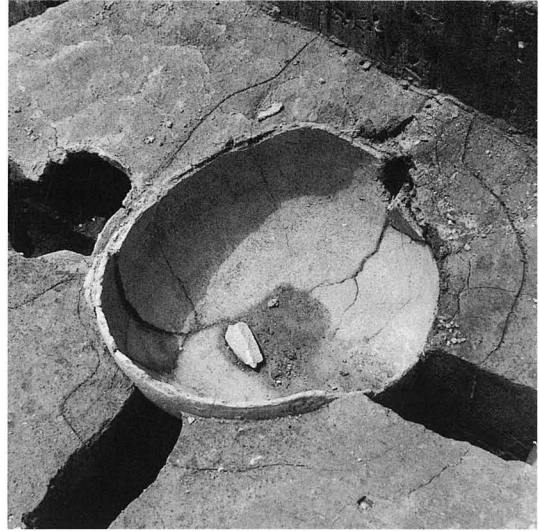
5 SE103遺物出土状況(2)(西より)



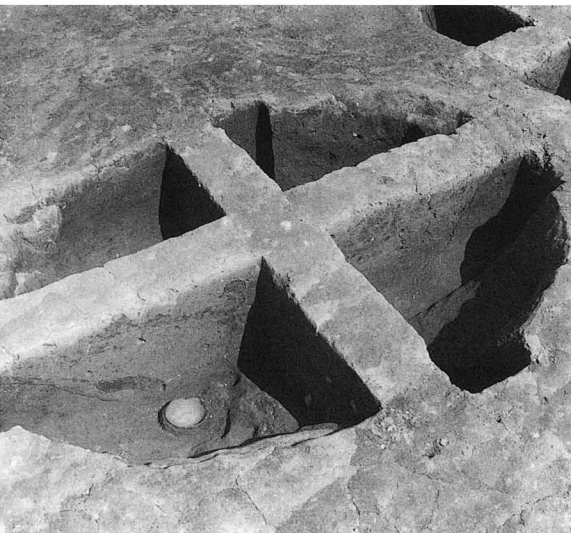
6 SE103完掘状況(西より)



1 土器棺墓101検出状況(南より)



2 土器棺墓102検出状況(南東より)



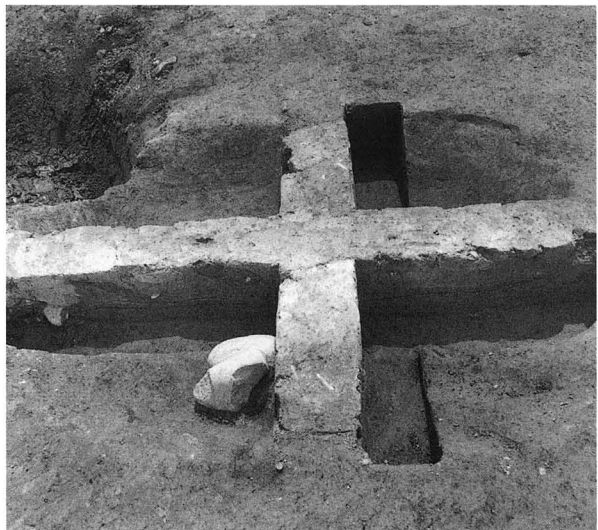
3 SK106検出状況(北西より)



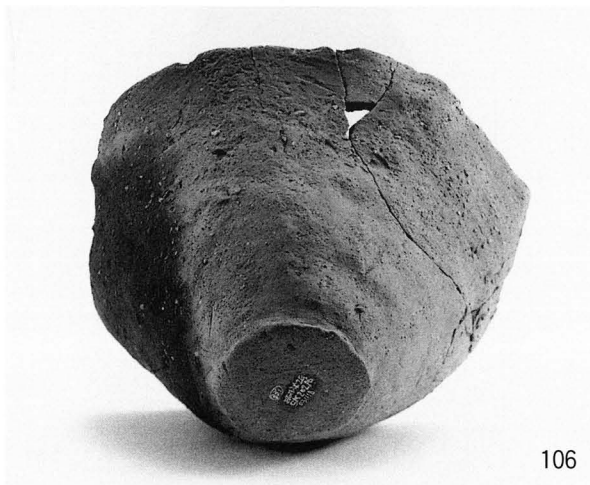
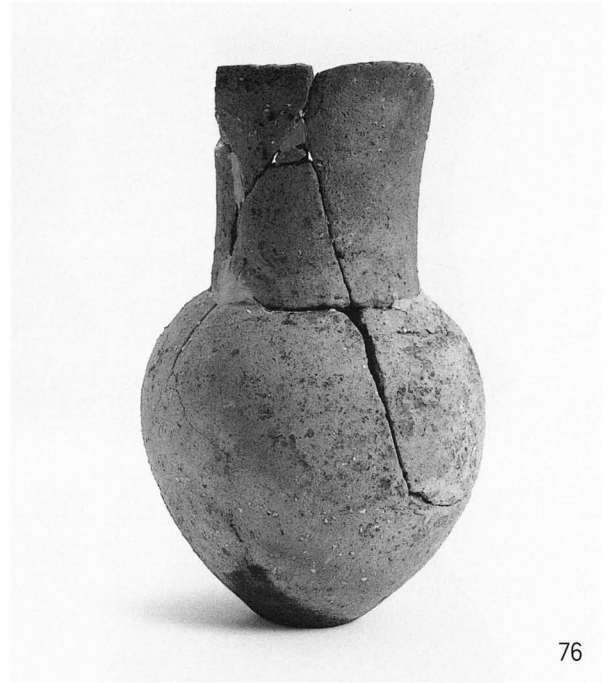
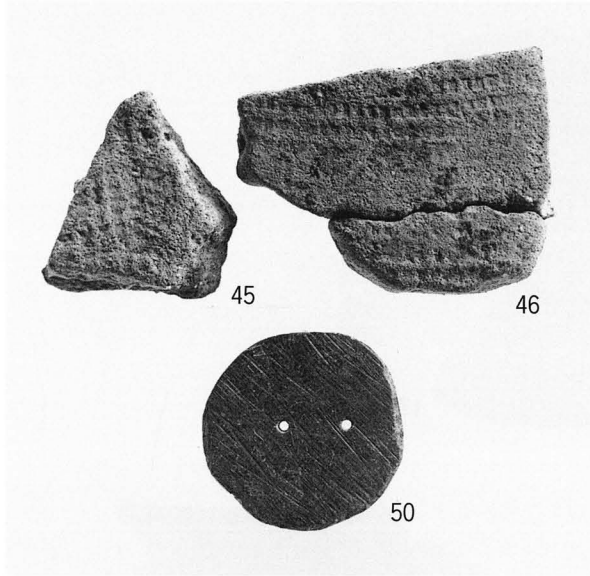
4 SK108・110完掘状況(北より)



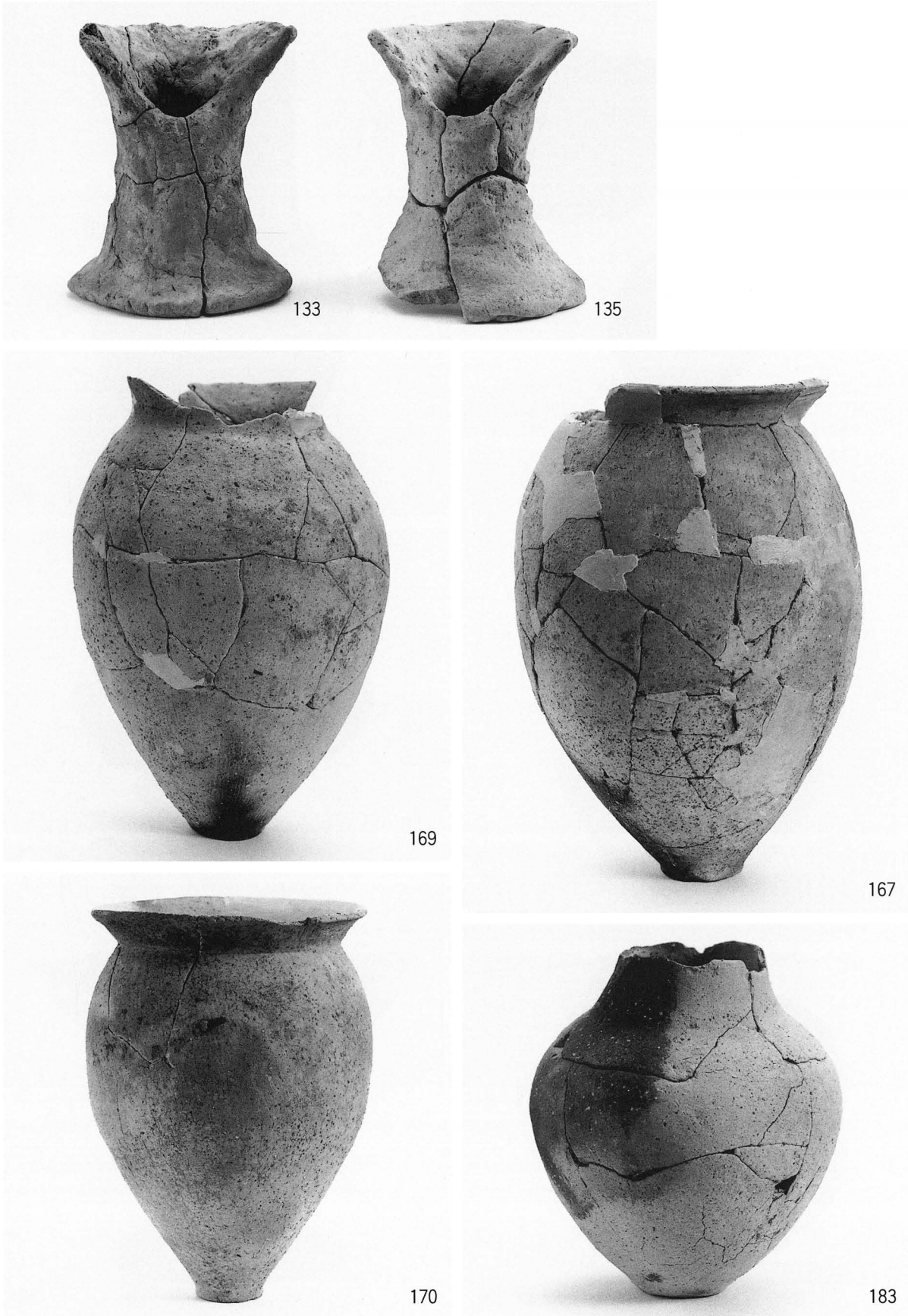
5 SK115遺物出土状況(南より)



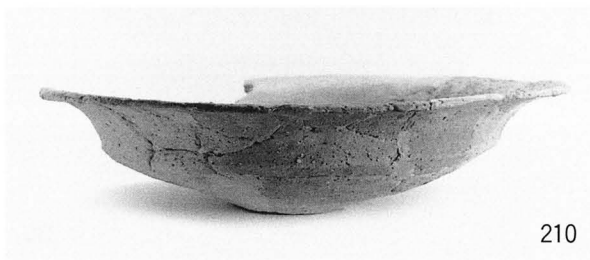
6 SK111検出状況(西より)



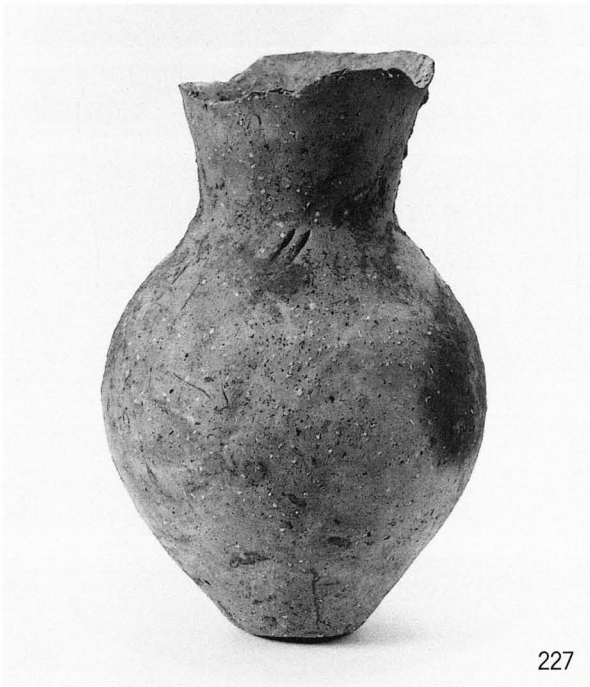
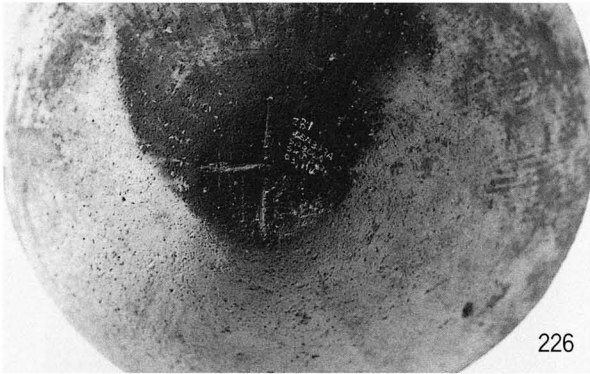
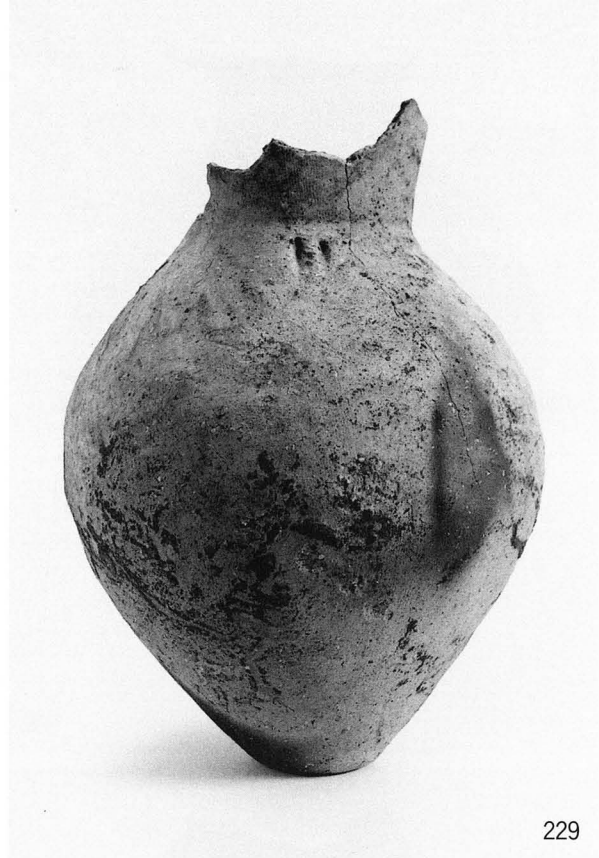
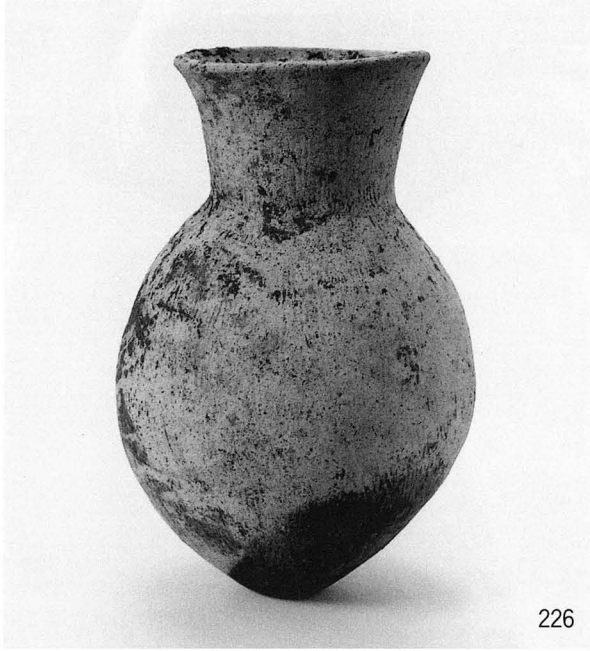
1 出土遺物(SB201:45・46・50 SD304:76・79・82 SK202:105・106)



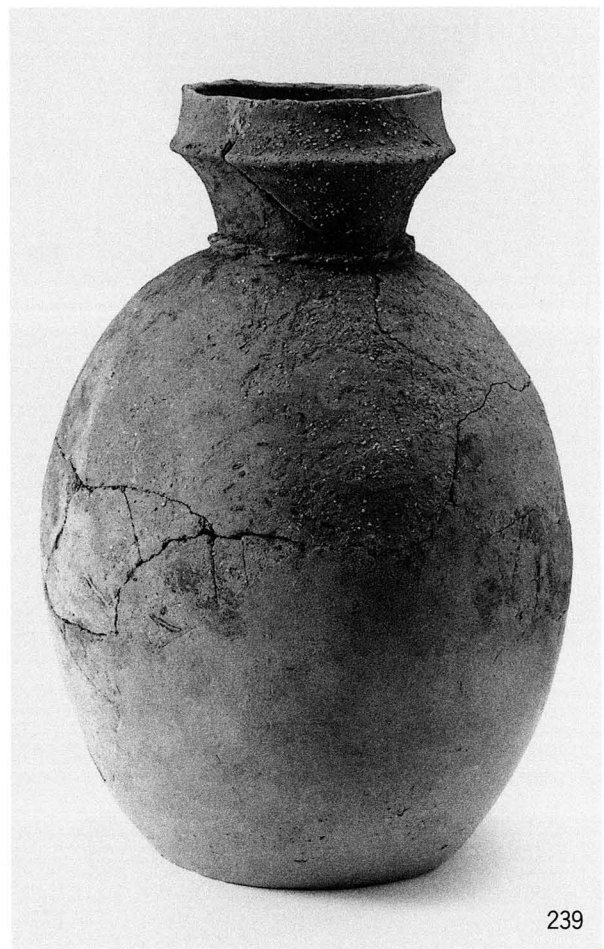
1 出土遺物 (SK209:133・135 SE102(1):167・169・170・183)



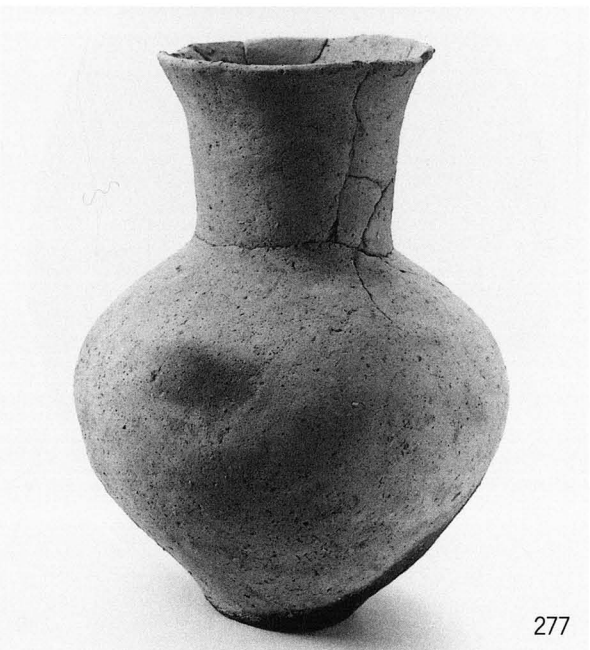
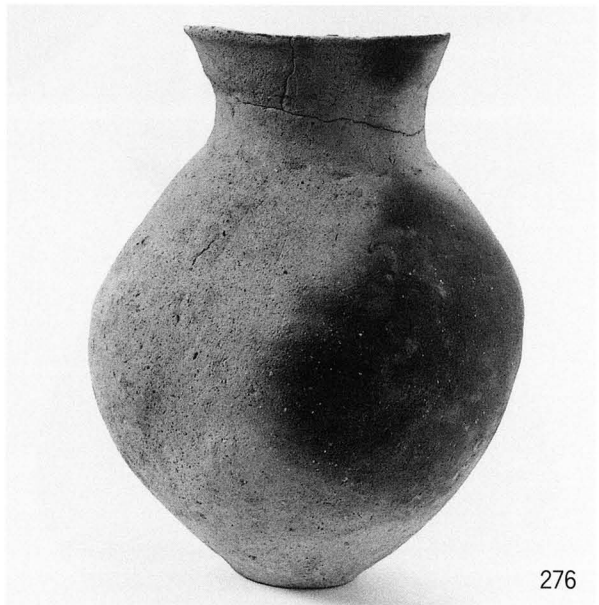
1 SE102出土遺物(2)



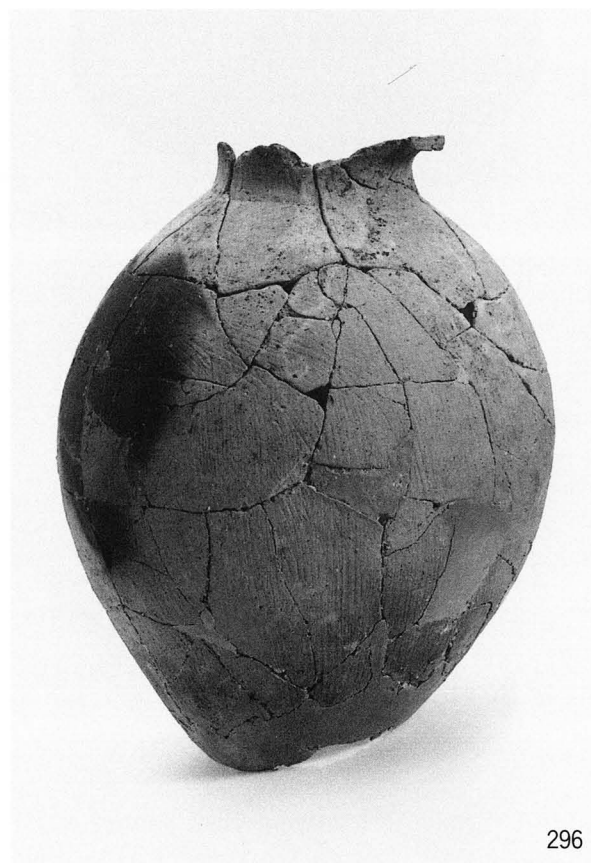
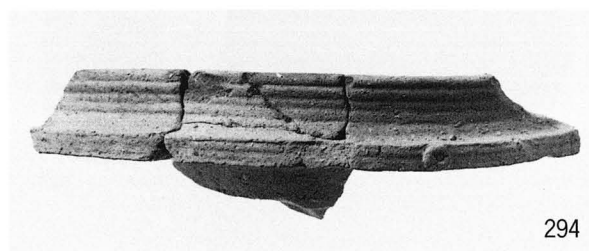
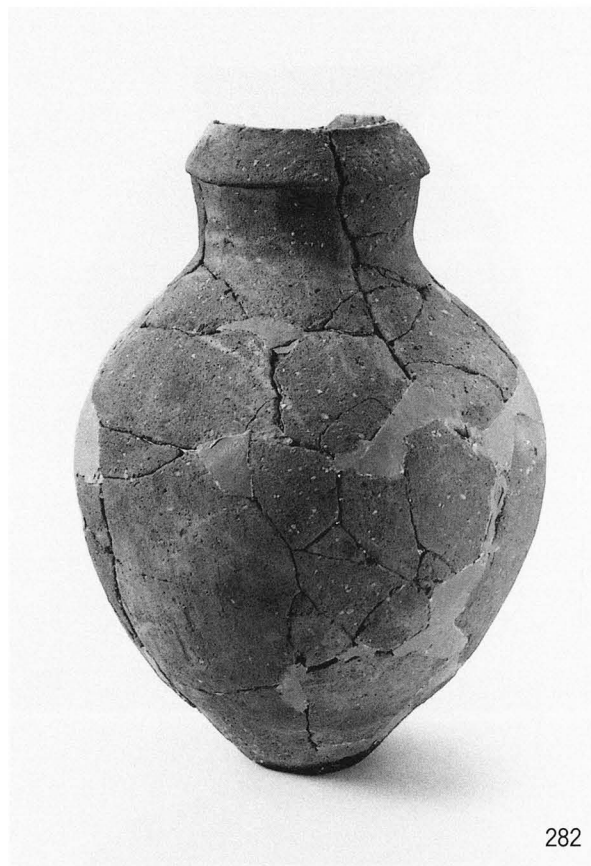
1 SE301出土遺物(1)



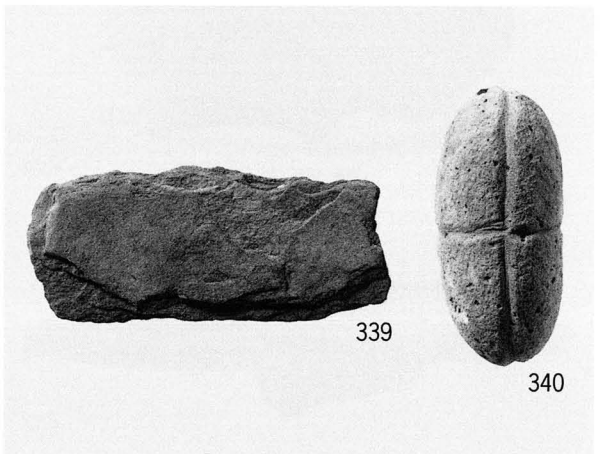
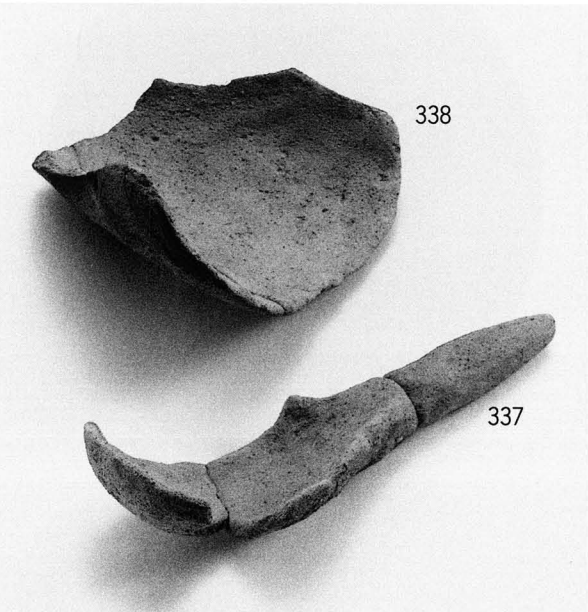
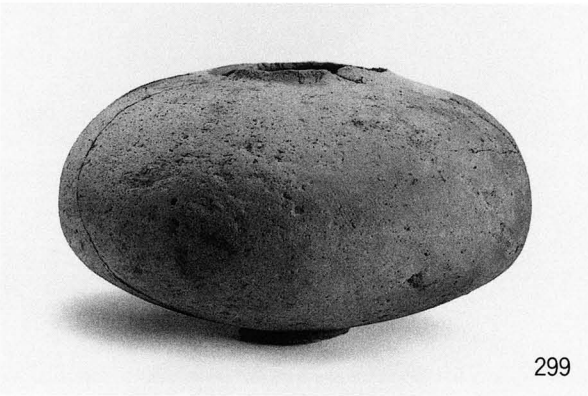
1 SE301出土遺物(2)



1 出土遺物(SE301(3):225・243 SE103(1):268・276・277・281)



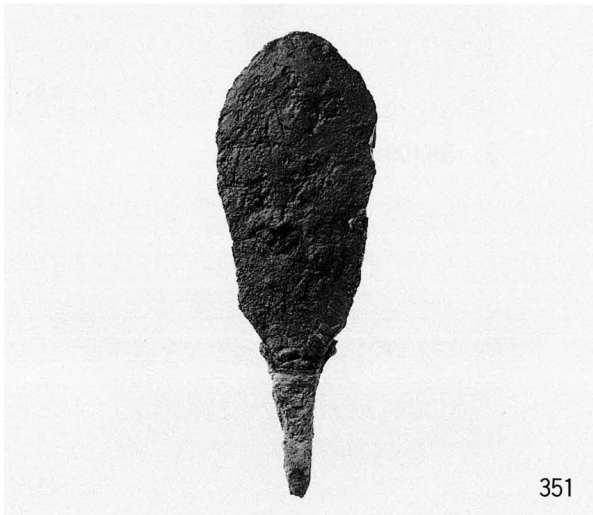
1 SE103出土遺物(2)



1 SE103出土遺物(3)



348

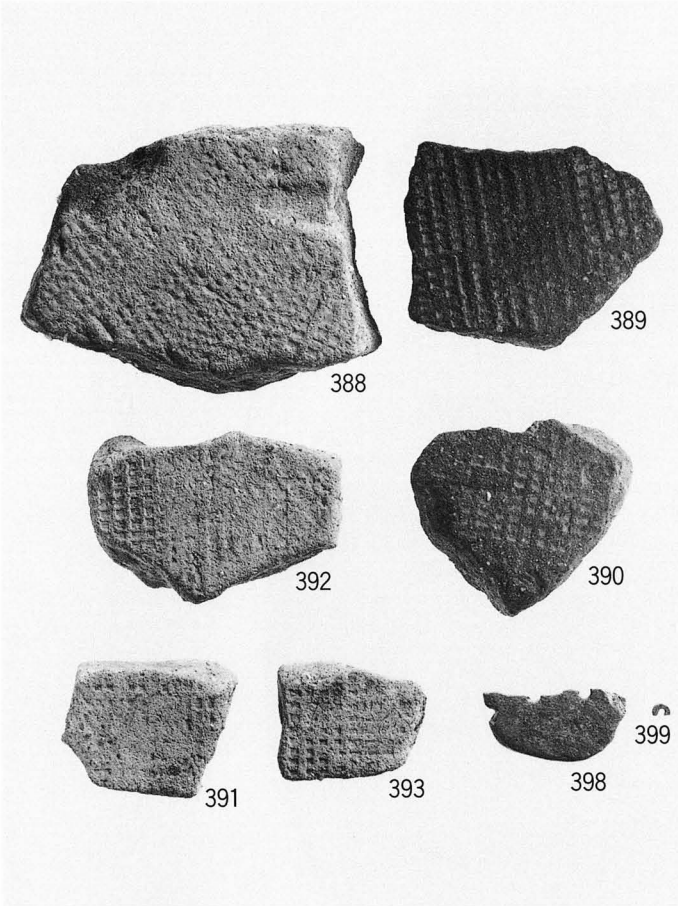


351



382

1 出土遺物(土器棺墓101:348 土器棺墓102:351 SX204:382)



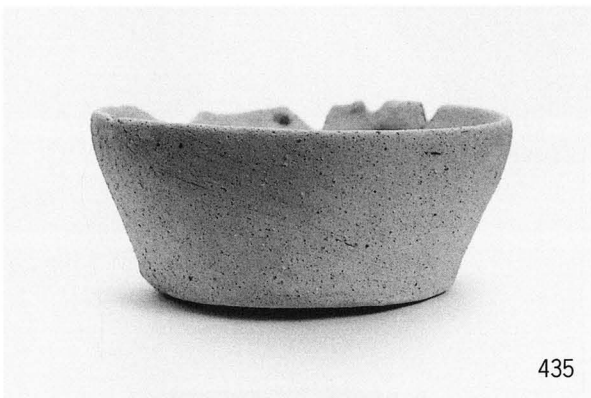
1 掘立201出土遺物



2 SK106出土遺物



3 SK109出土遺物



4 SK115出土遺物



5 SK108出土遺物

抄 録

ふりがな	ひがしいしいせき・にしいしいせき							
書名	東石井遺跡・西石井遺跡 - 1・2・3次調査地-							
副書名	-写真図版編-							
巻次								
シリーズ名	松山市文化財調査報告書							
シリーズ番号	第112集							
編著者名	宮内慎一・梅木謙一・水本完児・相原秀仁・大西朋子							
編集機関	松山市教育委員会・財団法人松山市生涯学習振興財団埋蔵文化財センター							
所在地	市教委：〒790-0003 松山市三番町6丁目6-1 TEL089-948-6605 埋文：〒791-8032 松山市南斎院町乙67-6 TEL089-923-6363							
発行年月日	西暦2006年3月31日							
ふりがな 所収遺跡名	ふりがな 所在地	コード		北緯 。、"	東経 。、"	調査期間	調査面積 m ²	調査原因
		市町村	遺跡番号					
東石井	東石井町527番1	38201		33°48'31"	132°46'47"	20010601～ 20020228	4,800	道路改良工事
西石井1次	古川北2丁目 292番地外	38201		33°48'31"	132°46'17"	20011015～ 20020628	3,120	道路改良工事
西石井2次	西石井町 354番地外	38201		33°48'31"	132°46'27"	20021118～ 20030331	1,440.7	道路改良工事
西石井3次	西石井6丁目 200番地11外	38201		33°48'31"	132°46'36"	20030512～ 20040213	1,239	道路改良工事
所収遺跡名	種別	主な時代	主な遺構		主な遺物		特記事項	
東石井	集落	弥生時代	住居址 溝 井戸		弥生土器・石器 弥生土器・石器 弥生土器		焼失家屋	
	集落	古墳時代	住居址 溝		須恵器・管玉 須恵器 土師器		4基 掘立のピットより管玉 礫を入れた坏身に坏蓋 条理に伴う区画溝	
	古 代		溝					
西石井1次	集落	弥生時代	住居址 溝 井戸		弥生土器・石器・鉄器 弥生土器・石器 弥生土器		焼失家屋・外来系土器	
	墓		土器棺墓		弥生土器		外来系土器	
	集落	古墳時代	住居址 溝		土器・石器 弥生土器・土師器・石器		多量の土器・外来系土器・赤色顔料	
	古 代 以 降		溝		土師器・石器・鉄器			
西石井2次	集落	弥生時代	住居址（掘立含む） 溝 土坑 井戸		弥生土器・石器 弥生土器・石器 弥生土器 弥生土器・石器		中期後葉の住居址 未成品の石器多量 分銅型土製品 絵画・紡錘車	
西石井3次	集落	弥生時代	住居址 溝 井戸		弥生土器・石器 弥生土器 弥生土器・石器		記号・匙・石錘 土器棺内に鉄鏃 軟質土器	
	墓		土器棺墓		弥生土器・鉄器			
	集落	古墳時代	住居址 溝		土師器・玉類			
	墓		土坑		土師器・鉄器			

松山市文化財調査報告書 第112集

東石井遺跡・西石井遺跡-1・2・3次調査地-

- 写真図版編 -

平成18年3月31日 発行

編集 松山市教育委員会
〒790-0003 松山市三番町6丁目6-1
発行 TEL(089)948-6605
財団法人 松山市生涯学習振興財団
埋蔵文化財センター
〒791-8032 松山市南斎院町乙67番地6
TEL(089)923-6363

印刷 平和印刷工業株式会社
〒790-0921 松山市福音寺町728
TEL(089)947-9155

