



1. 3号掘立柱痕検出状況（東より）



2. 遺構完掘状況（東より）



1. 南西部遺構完掘状況（東より）



2. 南西部遺構完掘状況（北より）



1. SB1完掘状況（北より）



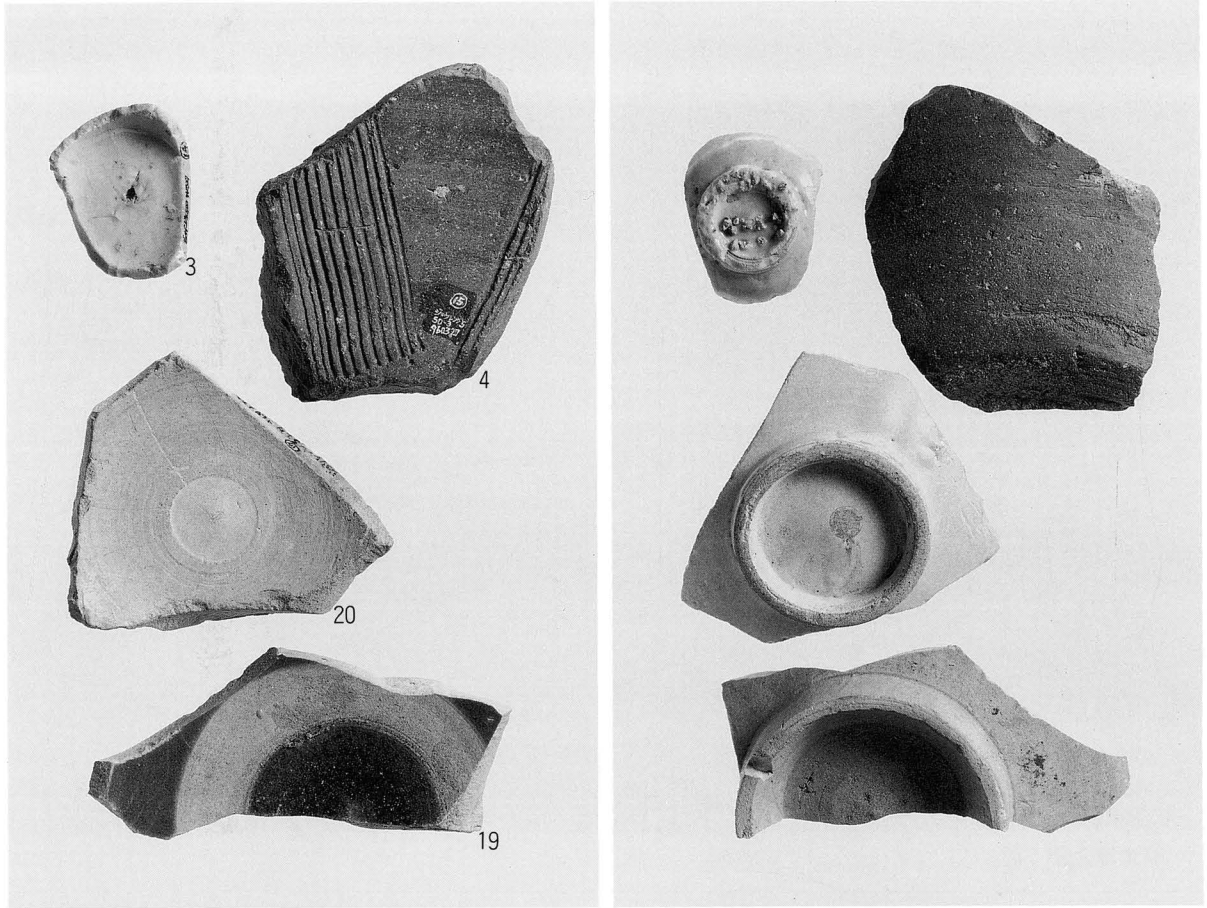
2. 1号掘立完掘状況（北より）



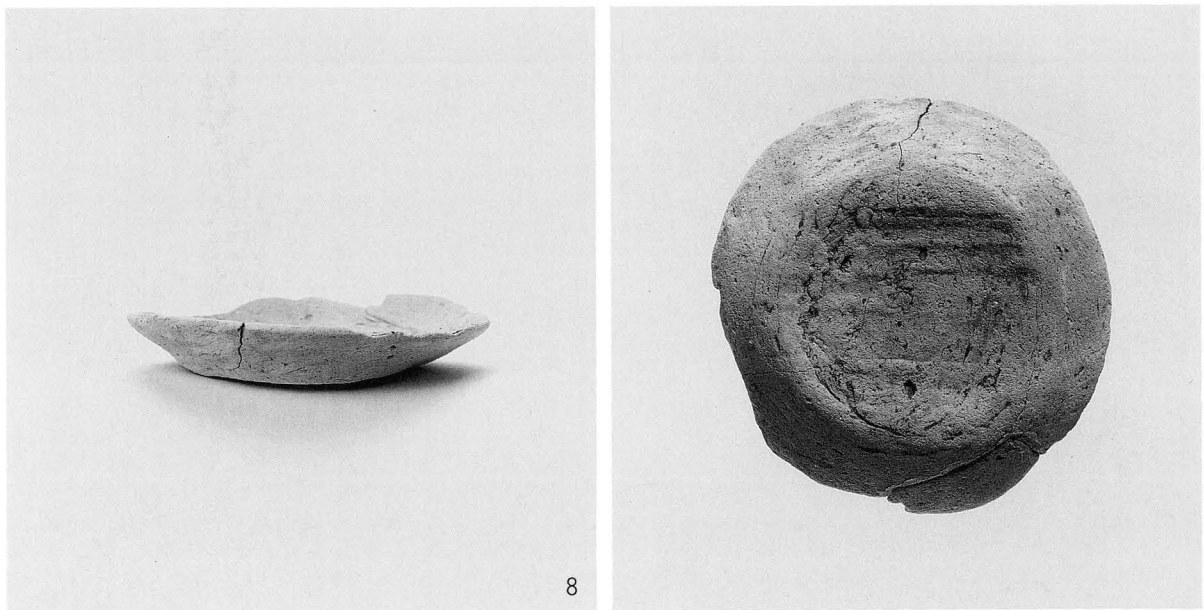
1. 2号掘立完掘状況（東より）



2. SX1完掘状況（東より）



1. SD2・3、I・II層出土遺物



2. SP7出土遺物

北久米浄蓮寺遺跡 6次調査地

図版
十四



1. 調査地全景（北より）



2. A区遺構検出状況（西より）



1. A区遺構完掘状況（西より）



2. A区遺構完掘状況（北より）



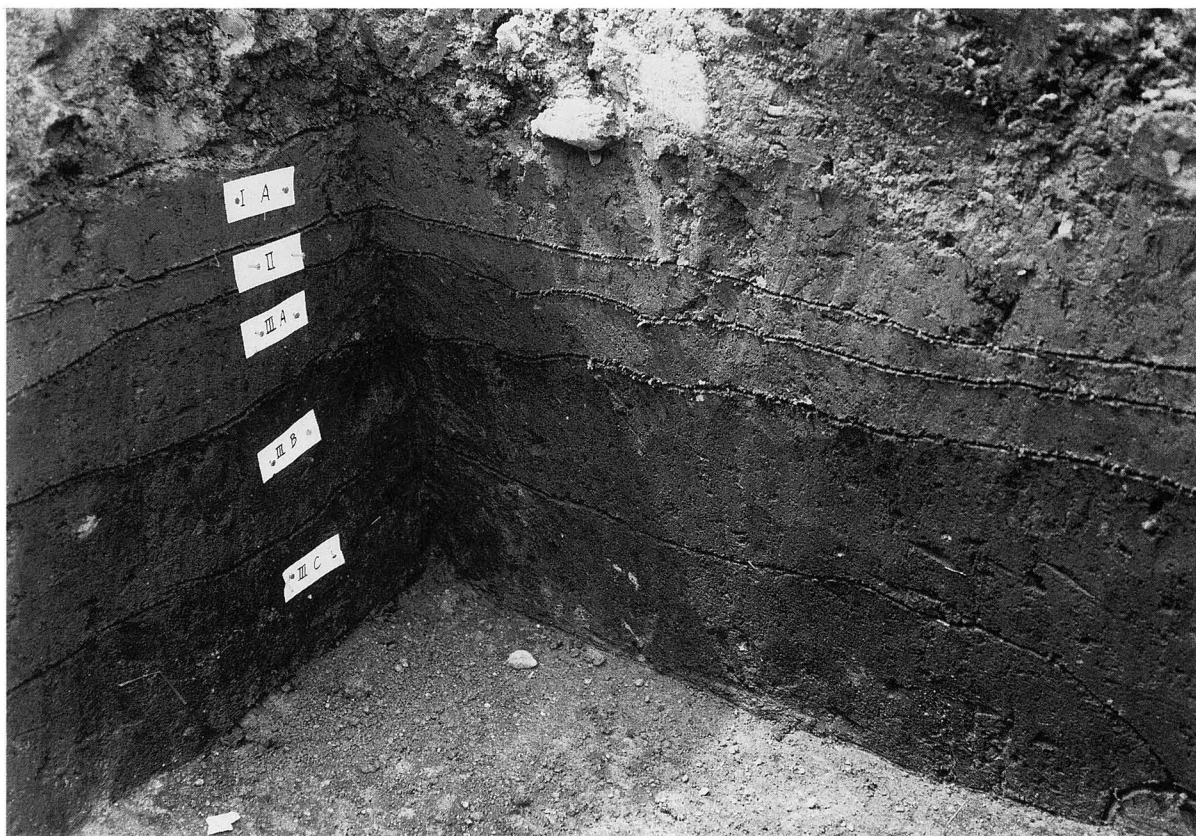
1. A区足跡完掘状況（北より）



2. A区SK1完掘状況（北より）



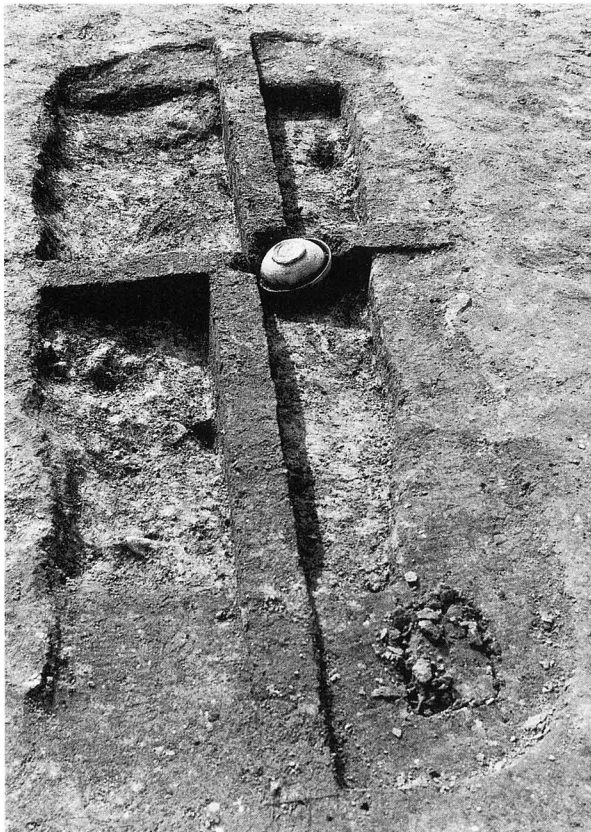
1. B区南側遺構検出状況（北より）



2. B区南西壁隔土層（北東より）



1. B区3号掘立柱痕検出状況（南より）



2. B区土墳墓1木棺内完掘状況（東より）



3. B区土墳墓1遺物出土状況（西より）



1. B区南側遺構完掘状況（北より）



2. B区1・2号掘立完掘状況（北より）

北久米浄蓮寺遺跡 6次調査地

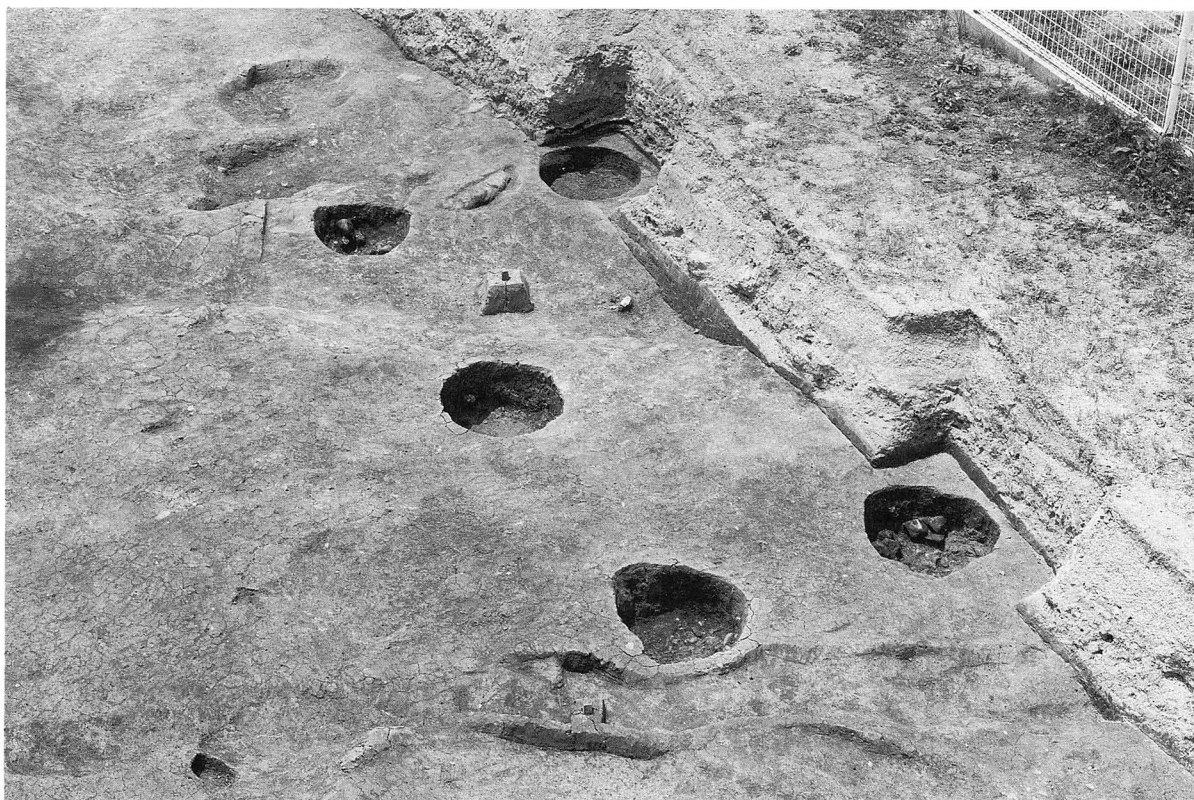
図版
二〇



1. 調査地全景、B区北側遺構完掘状況（北より）



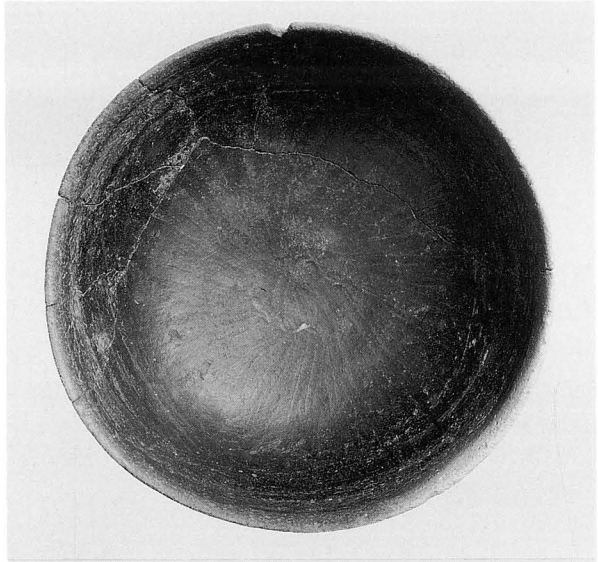
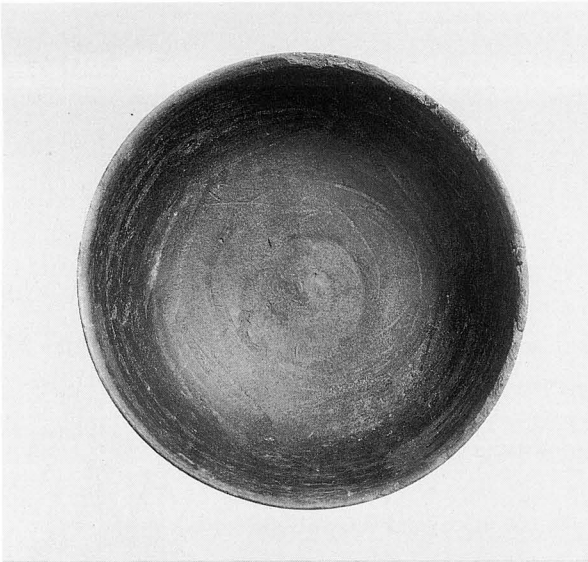
2. B区北側遺構完掘状況（北より）



1. B区4号掘立完掘状況（北より）



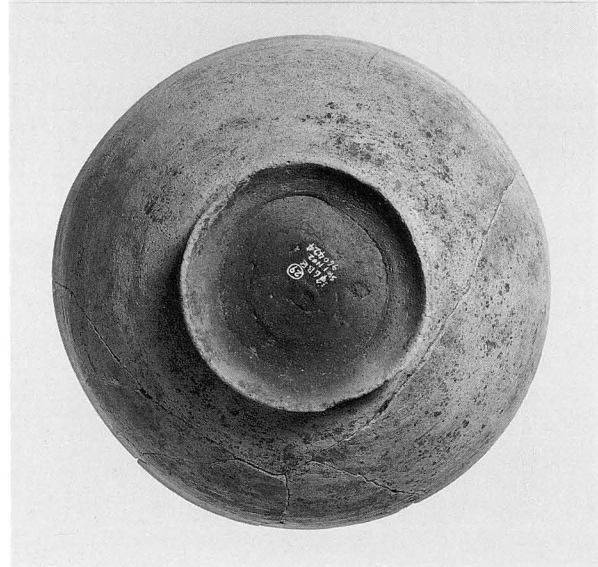
2. B区SK2完掘状況（北東より）



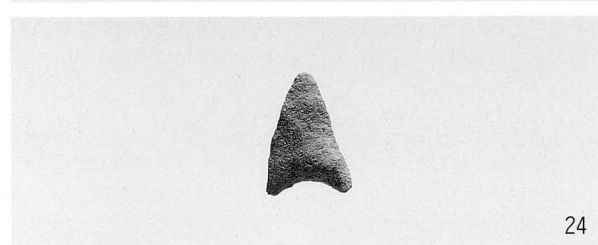
9



10



25



24

1. 土壙墓1、第IV層、カクラン出土遺物

筋違丁遺跡



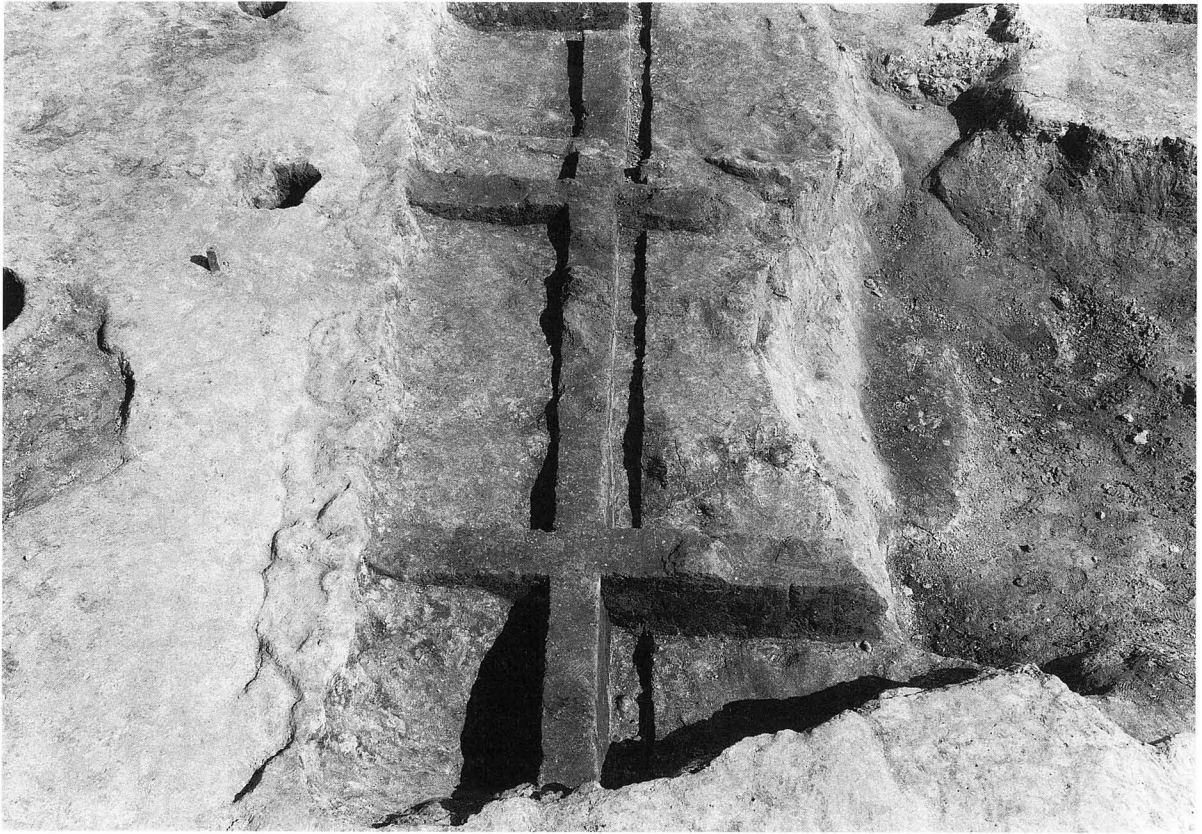
1. 遺構検出状況（南より）



1. 南壁土層（含む土壙墓）（北より）



2. 1・2号掘立南側柱列（西より）



1. SK9完掘状況（西より）



2. SK9遺物出土状況（西より）



1. SK3 (東より)



2. SK4 (東より)



1. SK5 (南東より)



2. SK6 (南東より)



1. SK17 (東より)



2. SK18 (東より)



1. 土墳墓配置状況（南より）



2. 墓7 礫石半葬状況（東より）



1. 墓8 桶棺痕跡（東より）



2. 墓8 礫石落ち込み状況（東より）



1. 墓9 桶棺痕跡西半分 (西より)



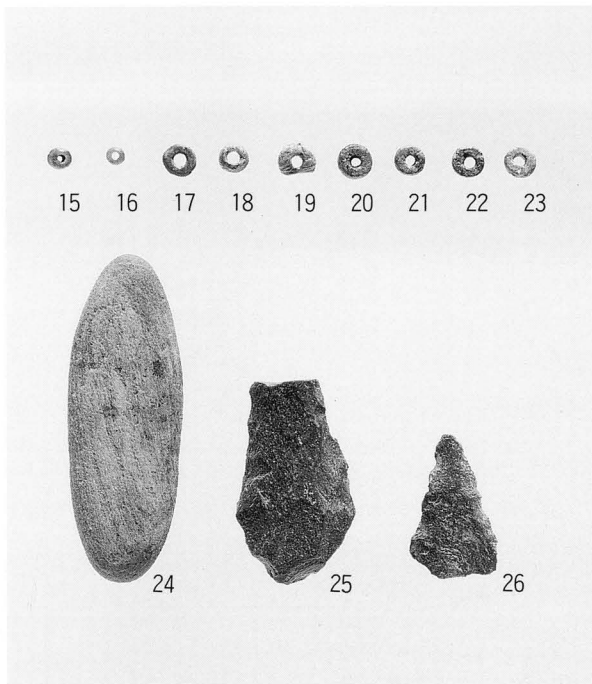
2. 墓9 タガ出土状況 (東より)

筋違丁遺跡

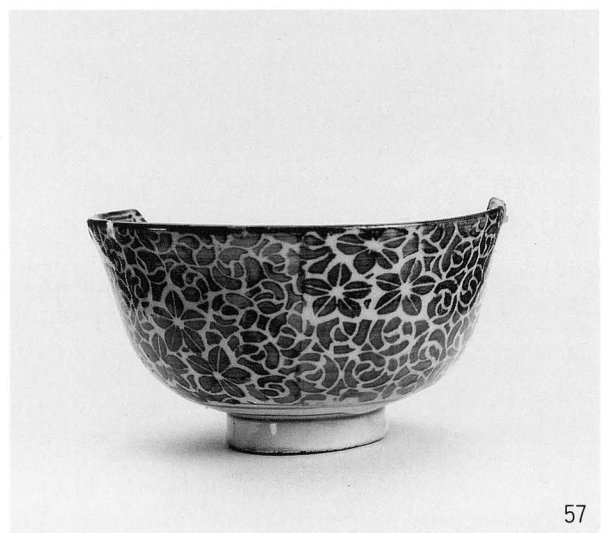
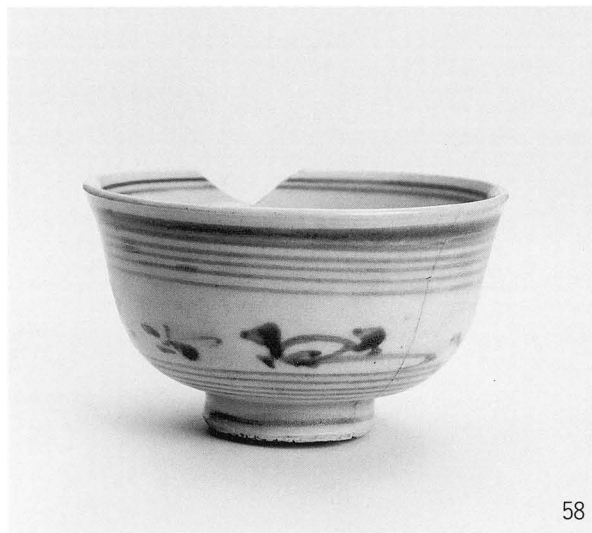
図版
三二



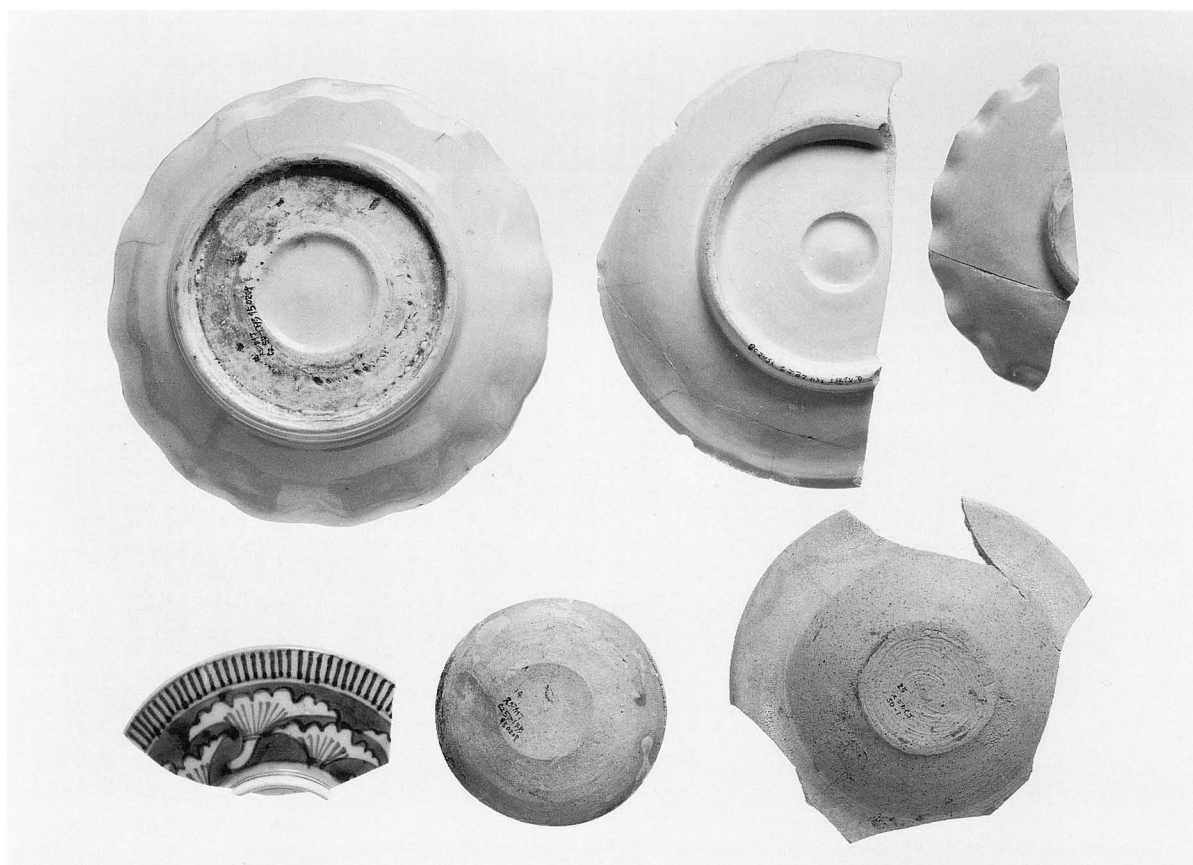
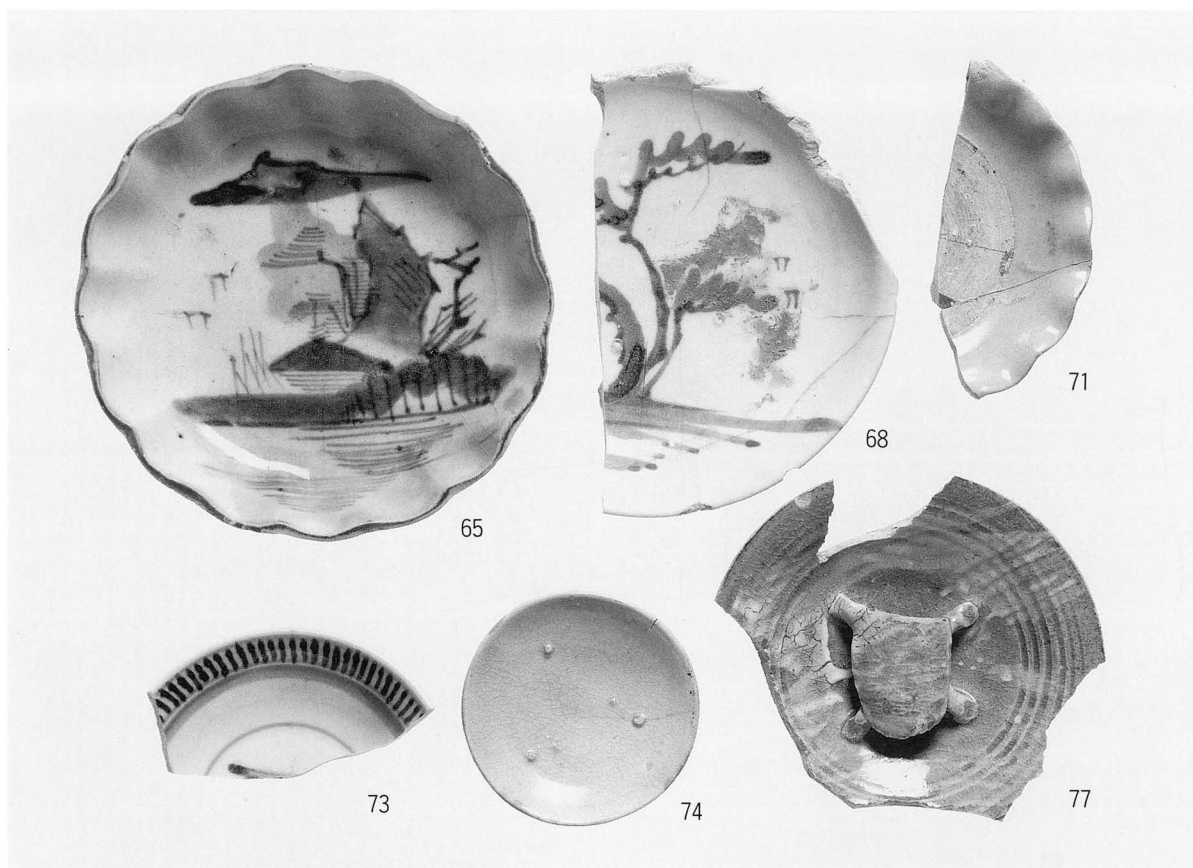
1. 完掘状況（南より）



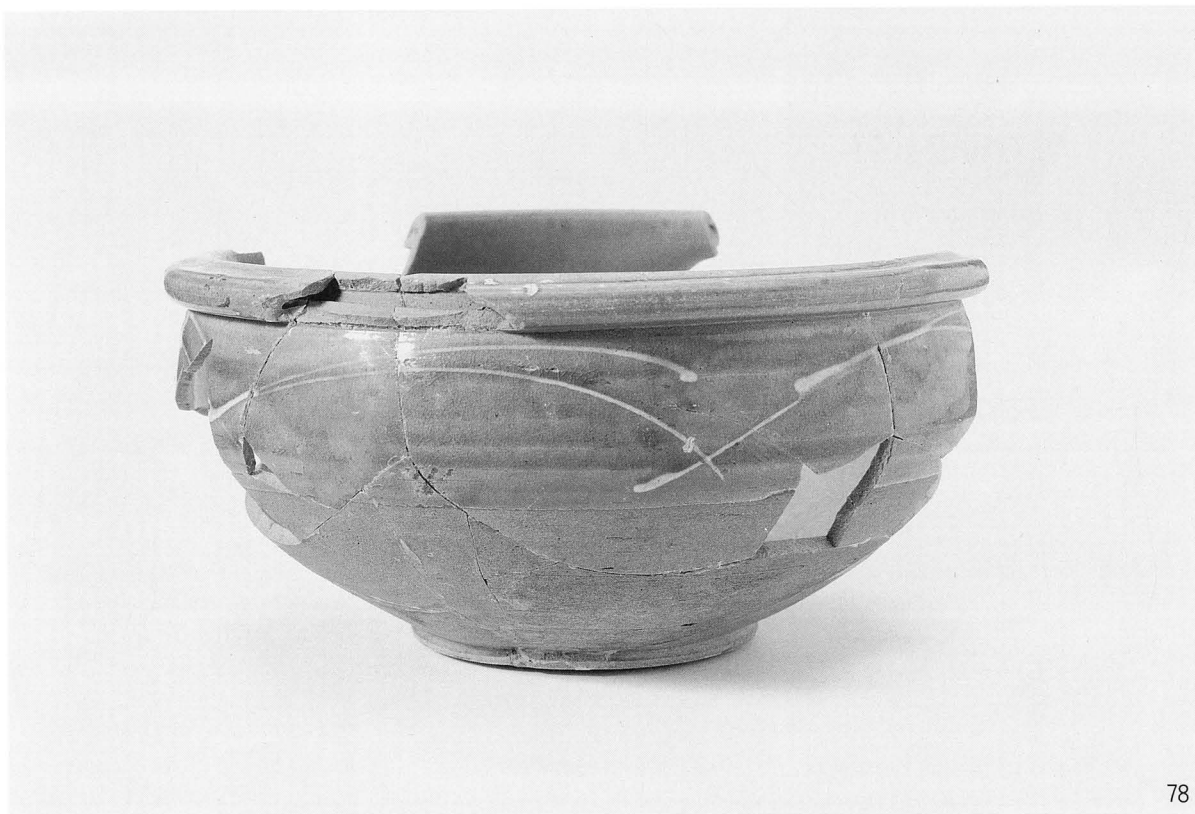
1. SK9 出土遺物



2. 近代～現代遺構出土遺物



1. 近代～現代遺構出土遺物

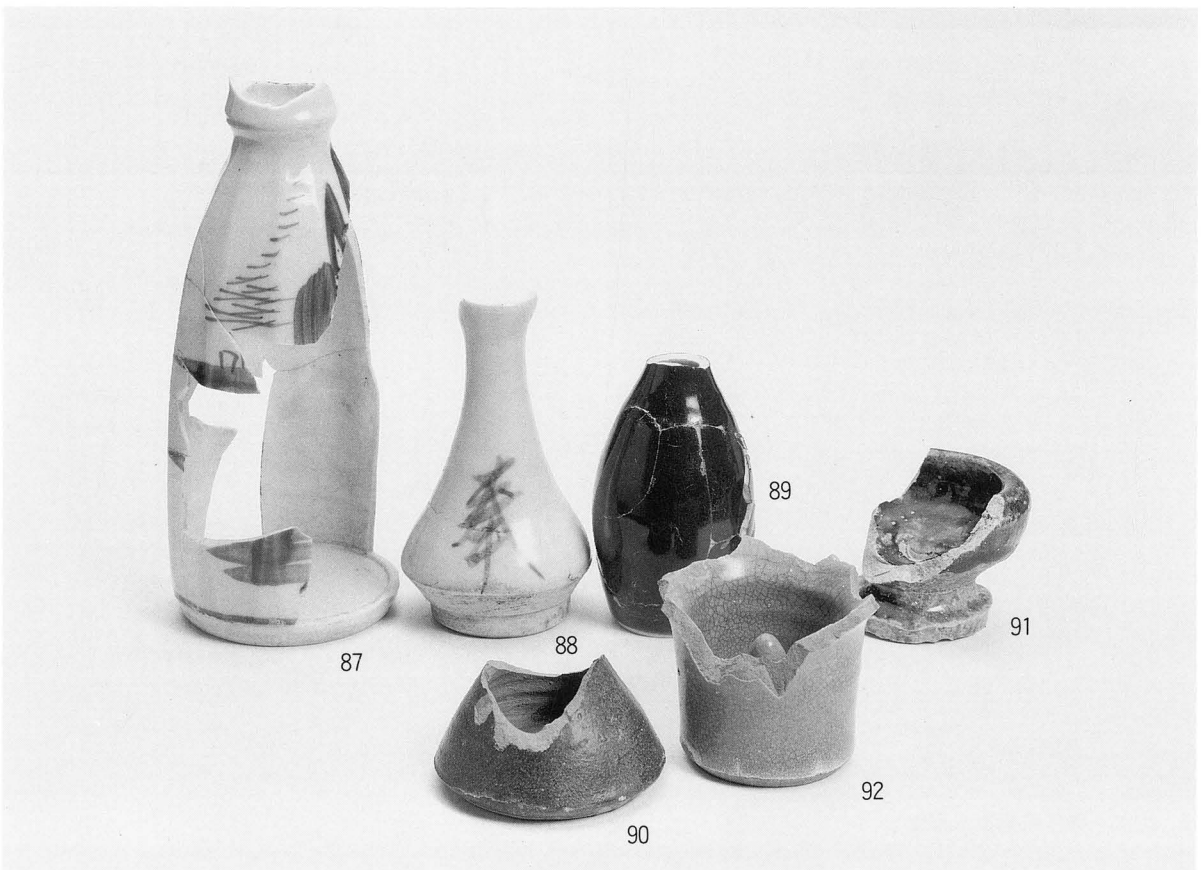
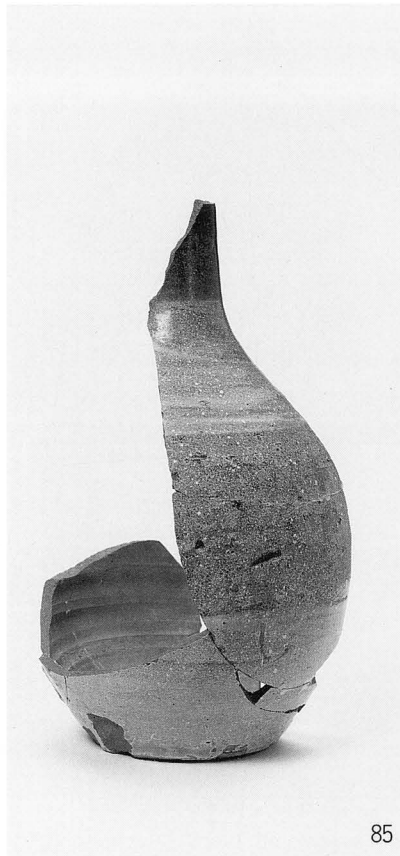


78



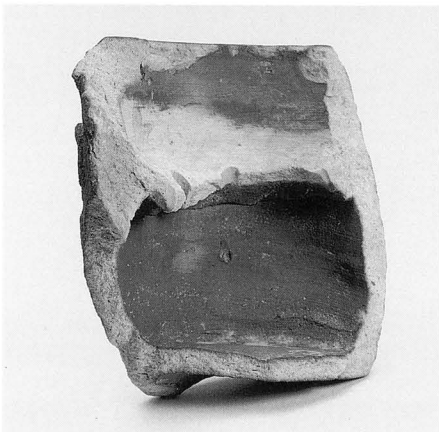
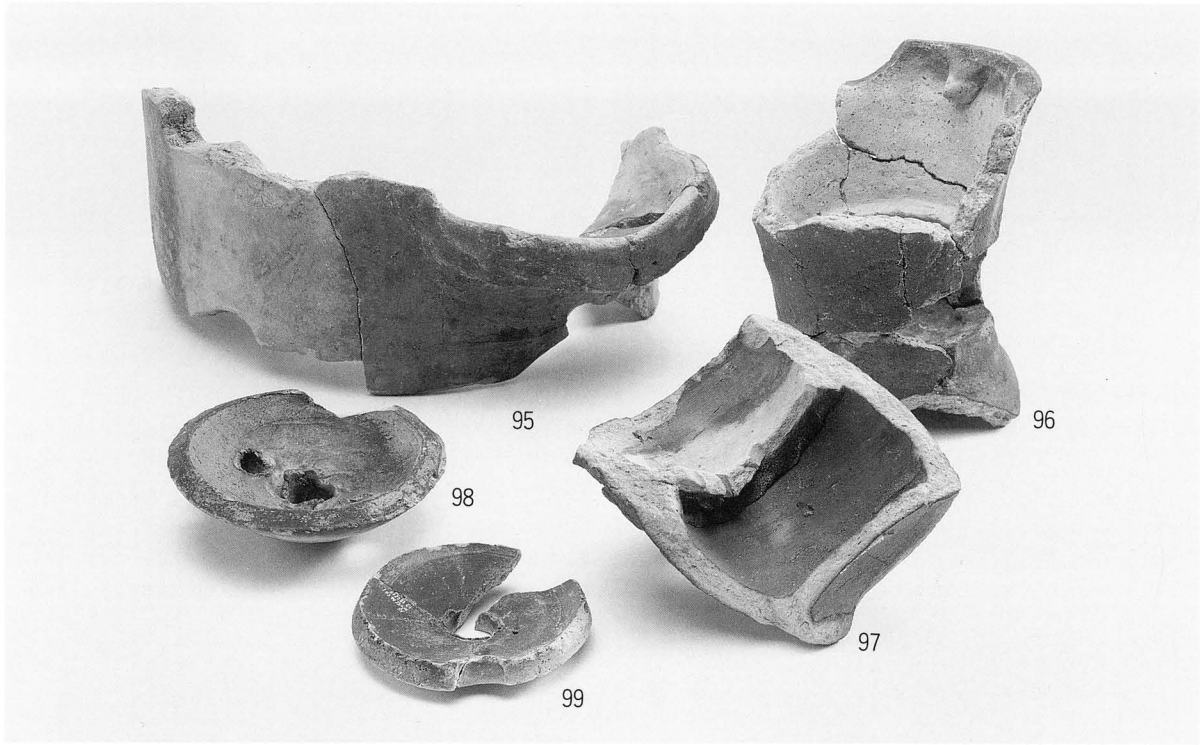
1. 近代～現代遺構出土遺物

筋違丁遺跡



1. 近代～現代遺構出土遺物

筋違丁遺跡



1. 近代～現代遺構出土遺物

筋違丁遺跡



1. 近代～現代遺構出土遺物

筋違K遺跡



1. 調査地遠景（南東より）



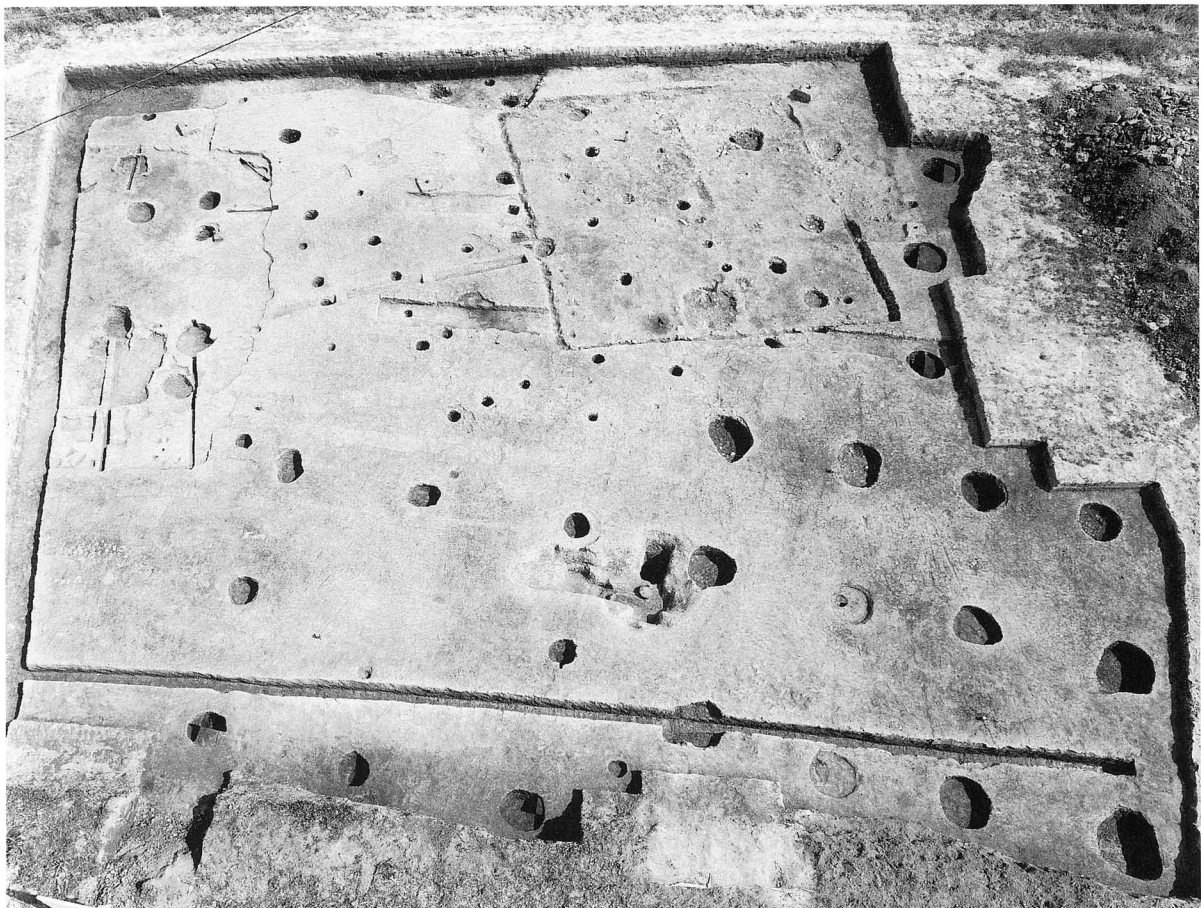
2. 調査地全景（南東より）

筋違K遺跡

図版
四〇

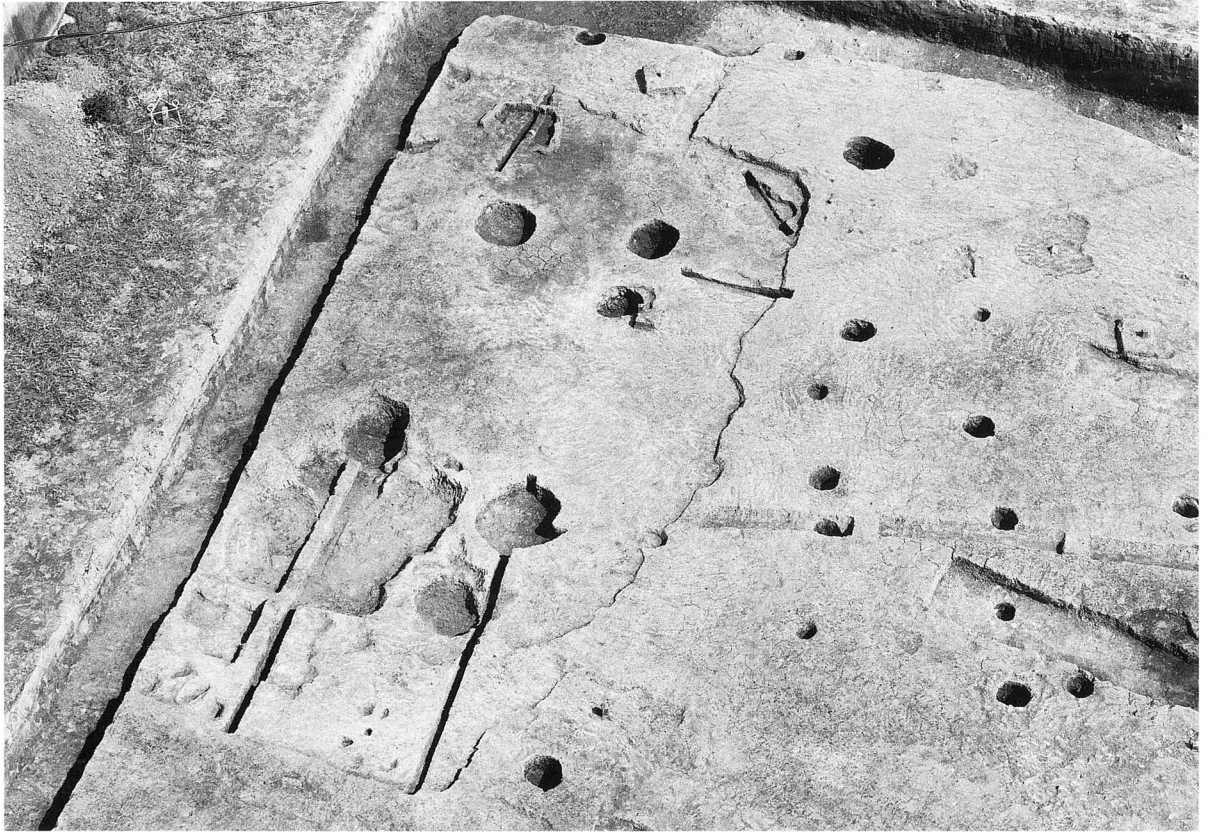


1. 遺構検出状況（南より）



2. 遺構完掘状況（南より）

筋違K遺跡



1. SB1完掘状況（南東より）



2. SB1カマド断ち割り状況（南より）

筋違K遺跡

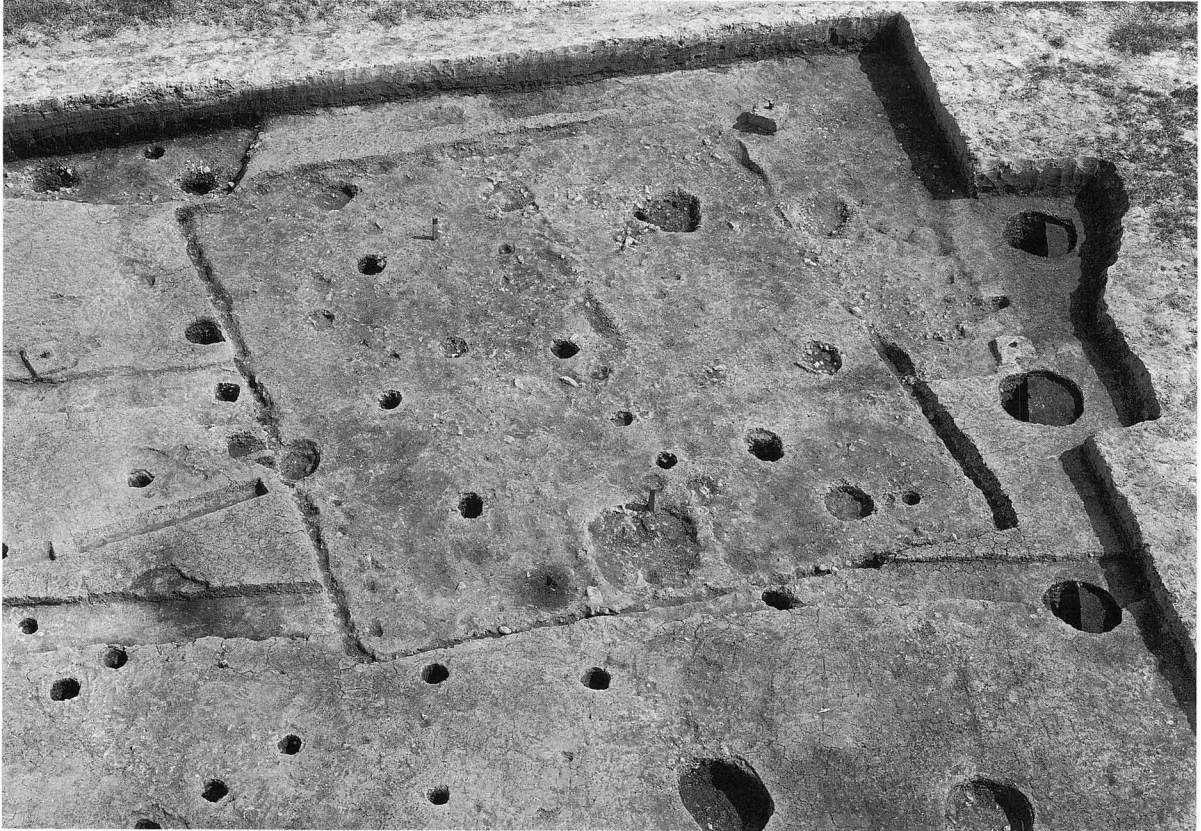


1. SB2 (左上)、SB3 検出状況 (南より)



2. SB2 完掘状況 (南西より)

筋違K遺跡



1. SB3完掘状況（南より）



2. SB3内SK1遺物出土状況（北より）

筋違K遺跡

図版
四四



1. SB3内P5遺物出土状況（西より）

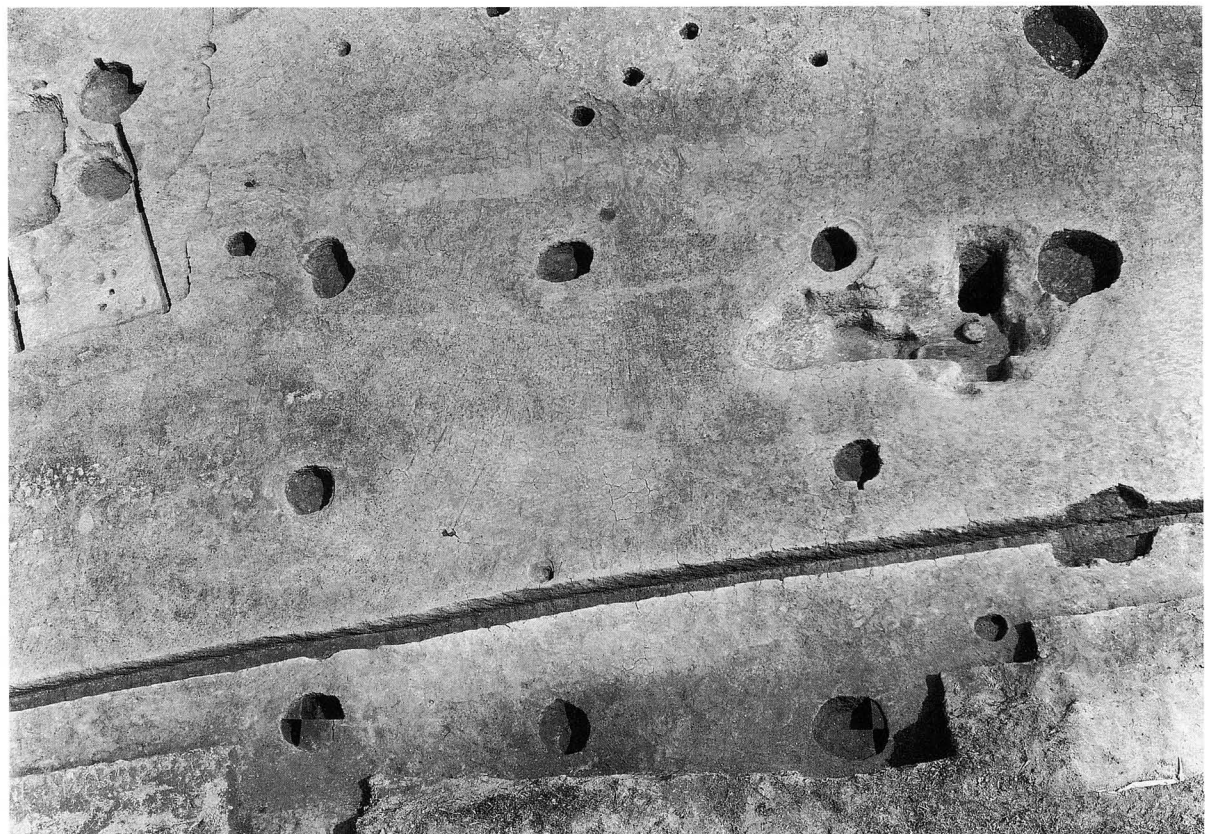


2. SB3内P6遺物出土状況（東より）

筋違K遺跡



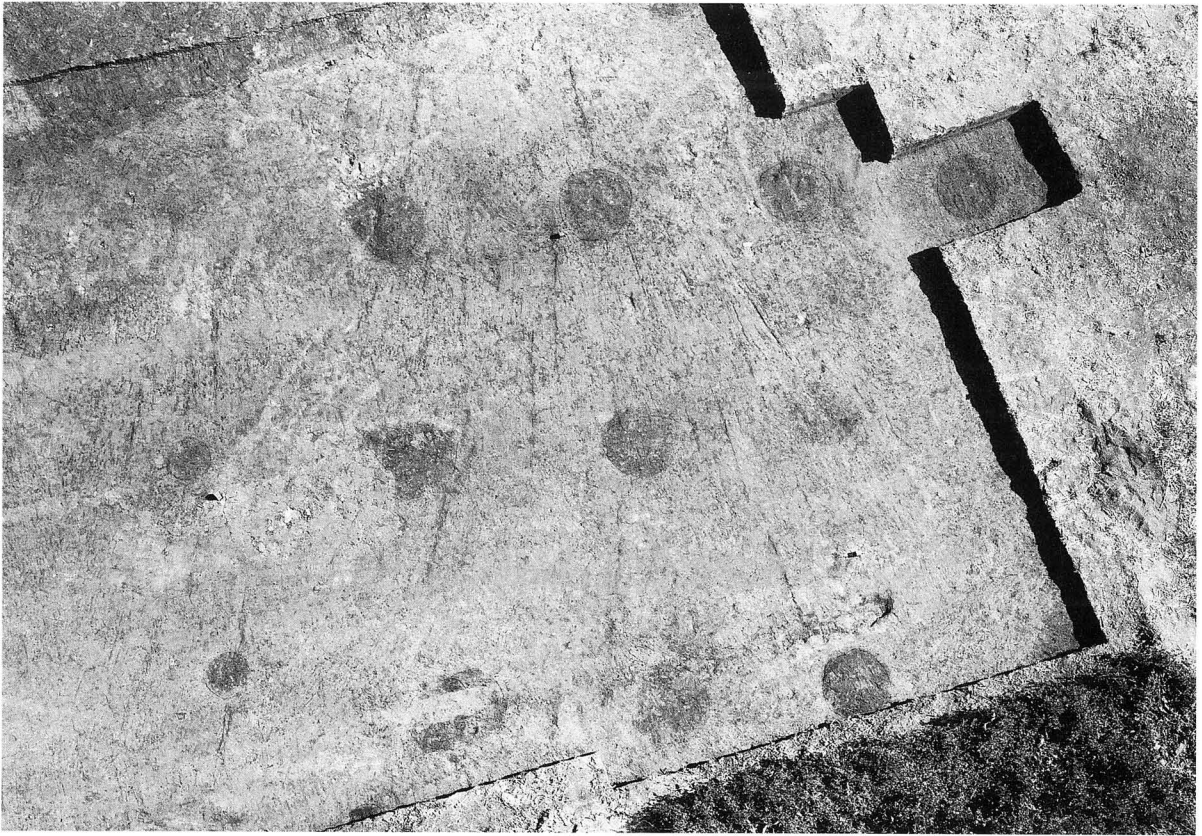
1. 1号掘立検出状況（南より）



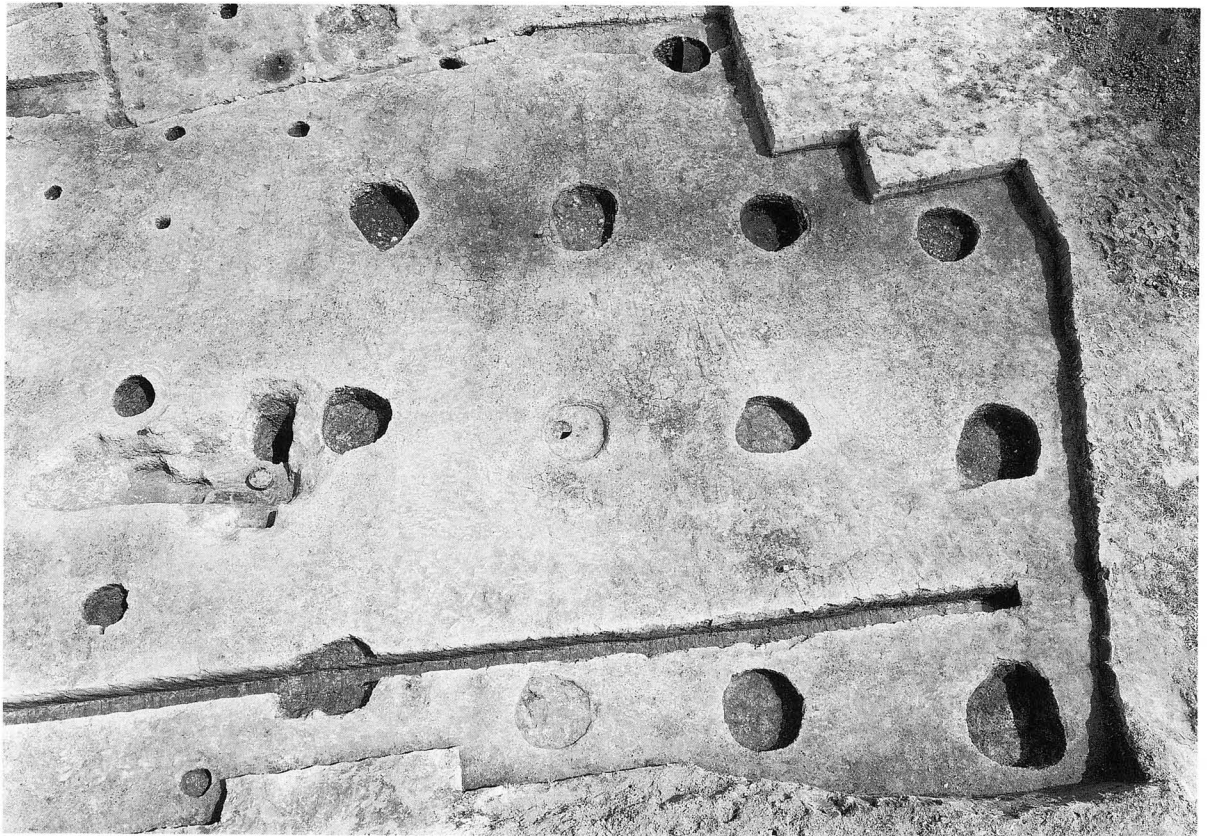
2. 1号掘立完掘状況（南より）

筋違K遺跡

図版
四六



1. 2号掘立検出状況（南より）



2. 2号掘立完掘状況（南より）

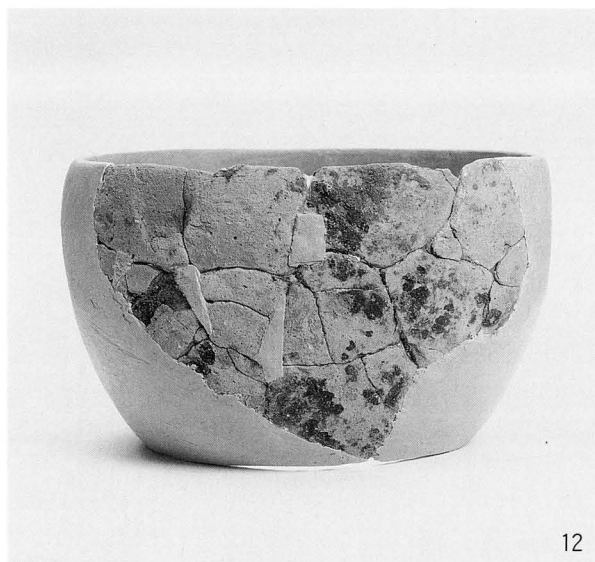
筋違K遺跡



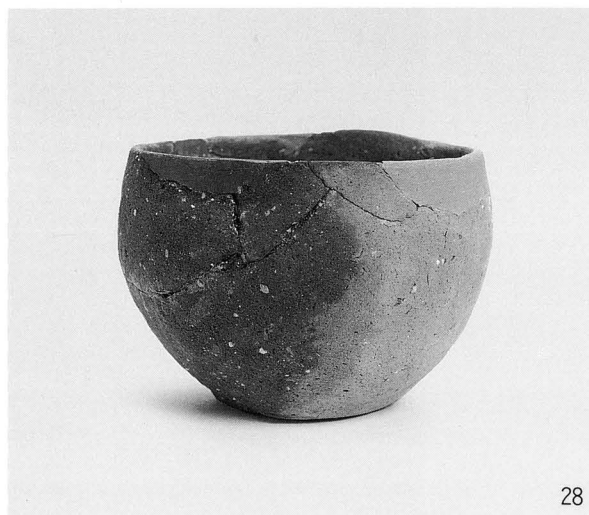
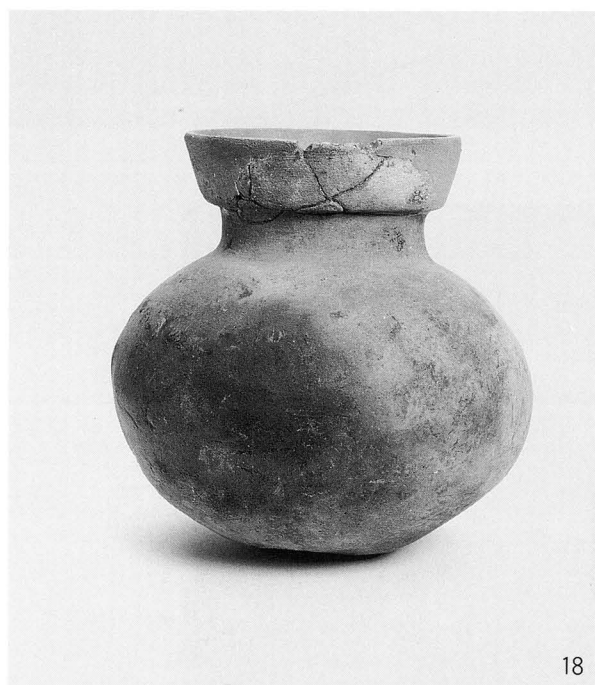
1. SK1完掘状況（西より）



2. SK3・4・5完掘状況（南より）



1. SB1内カマド出土遺物



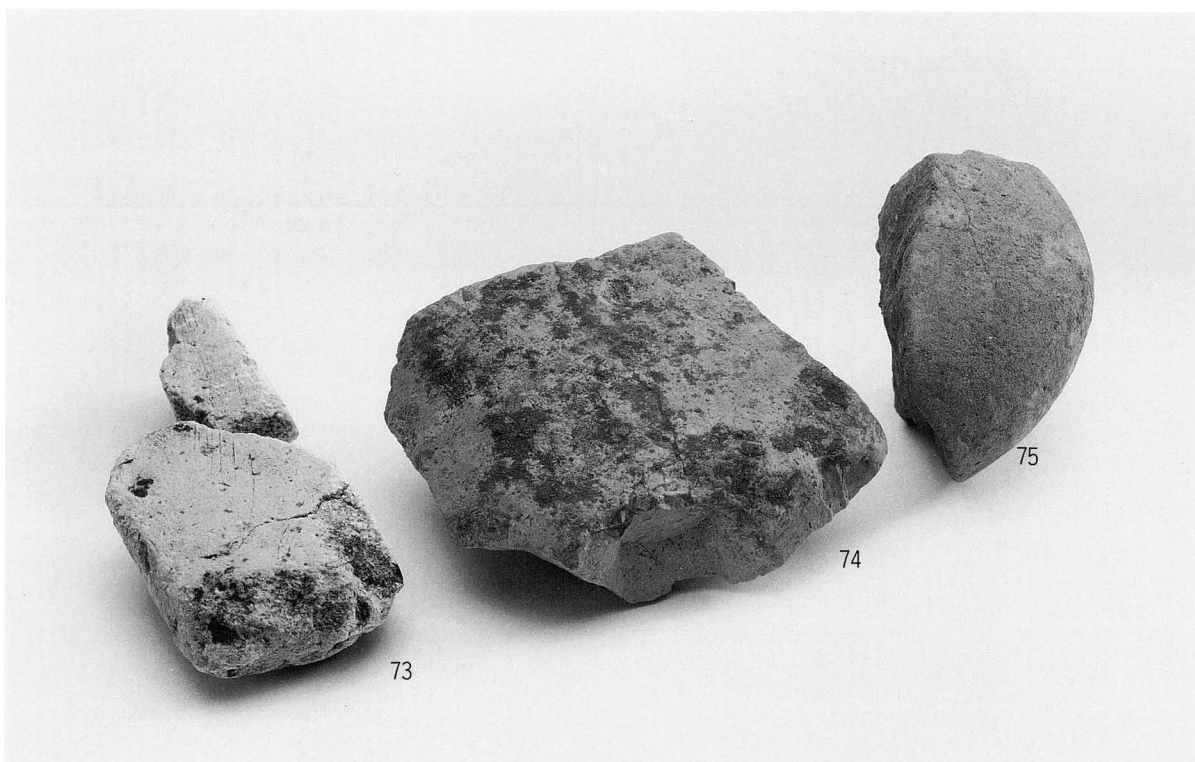
2. SB3出土遺物 (SK1:16、P6:18)



1. SB3 出土遺物



2. SA2 出土遺物



3. 第V層出土遺物

報 告 書 抄 録

ふりがな	ふくおんじちく いせき							
書名	福音寺地区の遺跡Ⅱ							
副書名	北久米浄蓮寺4次・北久米浄蓮寺5次・北久米浄蓮寺6次・筋違J・筋違K							
巻次								
シリーズ名	松山市文化財調査報告書							
シリーズ番号	第67集							
編著者名	河野 史知、小笠原善治、山本 健一、山之内志郎							
編集機関	松山市教育委員会・財団法人松山市生涯学習振興財団埋蔵文化財センター							
所在地	〒790-0003 松山市三番町6丁目6-1 TEL089-948-6605・〒791-8032 松山市南斎院町乙67-6 TEL089-923-6363							
発行年月日	西暦1998年7月1日							
ふりがな 所収遺跡名	ふりがな 所在地	コード		北緯 。'。"	東経 。'。"	調査期間	調査面積 m ²	調査原因
		市町村	遺跡番号					
きたくめじょうれんじ 北久米浄蓮寺4次	まつやましきたくめちよう 松山市北久米町	38201	264	33°48'56"	132°47'57"	19931124～ 19940319	1,546	店舗建設
きたくめじょうれんじ 北久米浄蓮寺5次	まつやましきたくめちよう 松山市北久米町	38201	296	33°48'57"	132°47'54"	19960215～ 19960329	254	店舗建設
きたくめじょうれんじ 北久米浄蓮寺6次	まつやましきたくめちよう 松山市北久米町	38201	302	33°48'56"	132°47'56"	19960401～ 19960606	1,058	店舗建設
すじ かい 筋 違 J	まつやましふくおんじちよう 松山市福音寺町	38201	276	33°49'05"	132°47'45"	19950105～ 19950310	1,845	宅地開発
すじ かい 筋 違 K	まつやましふくおんじちよう 松山市福音寺町	38201	300	33°49'08"	132°47'48"	19960401～ 19960430	1,059	宅地開発
所収遺跡名	種別	主な時代	主な遺溝		主な遺物		特記事項	
北久米浄蓮寺4次	集落	古墳 古代 中世	竪穴式住居・土坑 掘立柱建物・溝		土師器・須恵器		煙道をもつカマド	
北久米浄蓮寺5次	集落	古墳 古代 中世	竪穴式住居・溝 掘立柱建物・柱穴		土師器・須恵器 陶磁器			
北久米浄蓮寺6次	集落	古墳 古代 中世	掘立柱建物・土坑 土壌墓・溝		土師器・須恵器 黒色土器		古代墓	
筋 違 J	集落	古墳・古代 中世・近世 近現代	掘立柱建物・溝 土坑・柱穴		土師器・須恵器 陶器・瓦		近世墓 滑石製白玉	
筋 違 K	集落	古墳 古代 中世	竪穴式住居・土坑・溝 掘立柱建物・柱穴		土師器		竪穴式住居の内部施設	

松山市文化財調査報告書 第67集

福音寺地区の遺跡Ⅱ

北久米浄蓮寺4・5・6次、筋違J・K

平成10年7月1日

編集 松山市教育委員会

発行 〒790-0003 松山市三番町6丁目6-1
TEL (089) 948-6605

財団法人 松山市生涯学習振興財団
埋蔵文化財センター

〒791-8032 松山市南斎院町乙67番6
TEL (089) 923-6363

印刷 岡田印刷株式会社

〒790-0012 松山市湊町7丁目1-8
TEL (089) 941-9111
