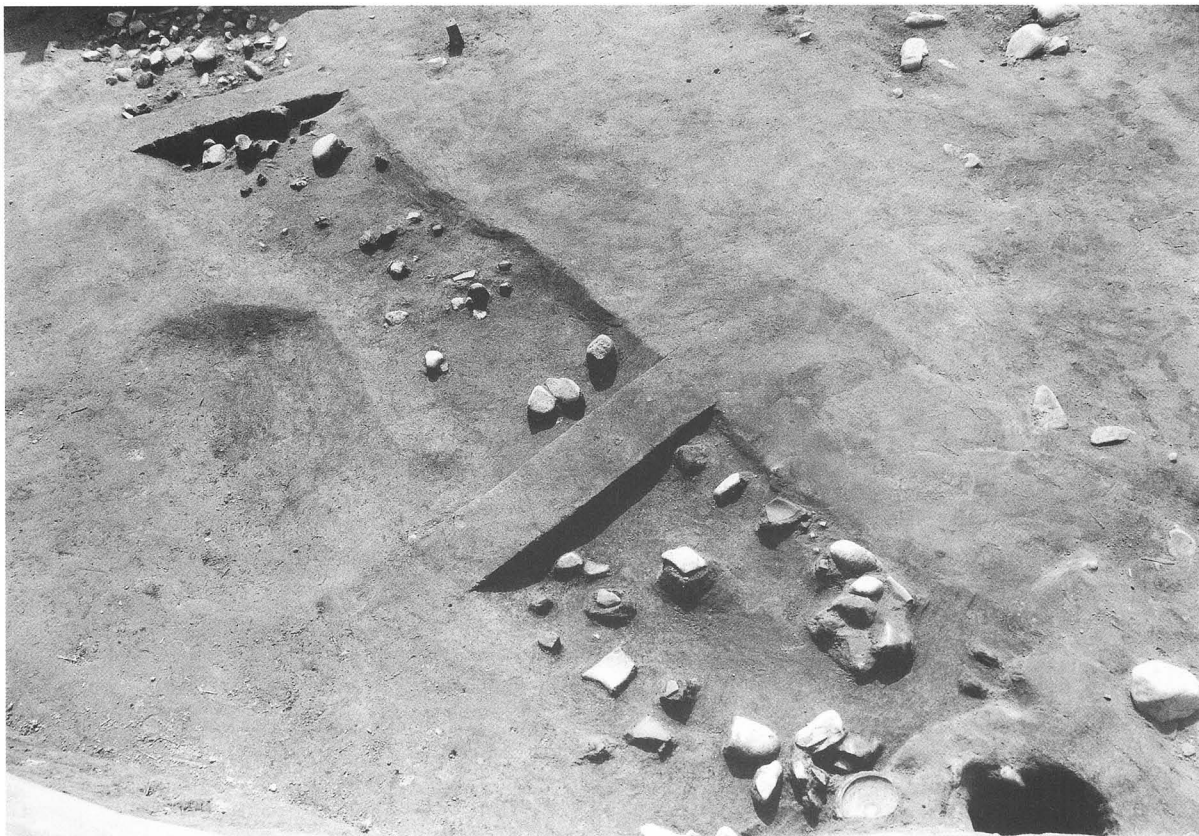
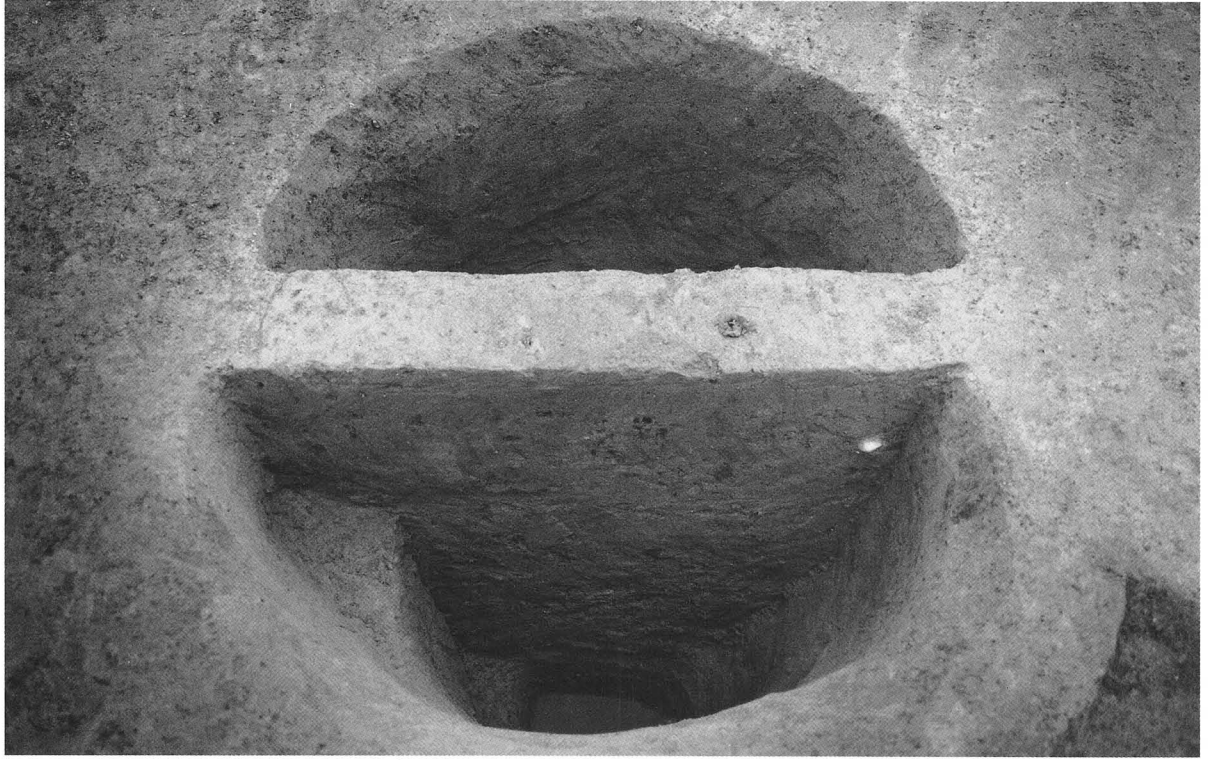


1. SD2遺物・礫出土状況（東より）



2. SD3遺物出土状況（西より）



1. SK2ベルト土層堆積状況（北より）



2. 遺構完掘状況（南より）



1. 遺構完掘状況（南より）



2. 掘立1・2完掘状況（南西より）



1. SD2出土遺物



18



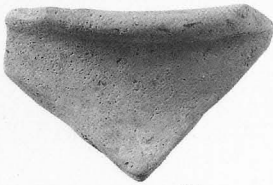
22



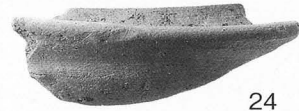
20



23



21



24

1. SD 3出土遺物



36



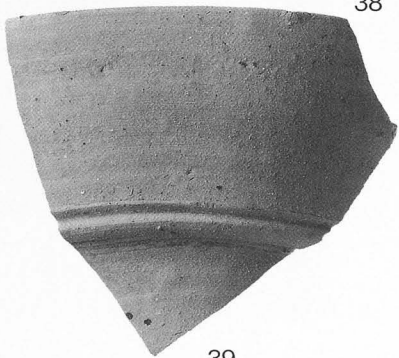
37



25



38



39



26

2. SK 4出土遺物

3. SD 4出土遺物



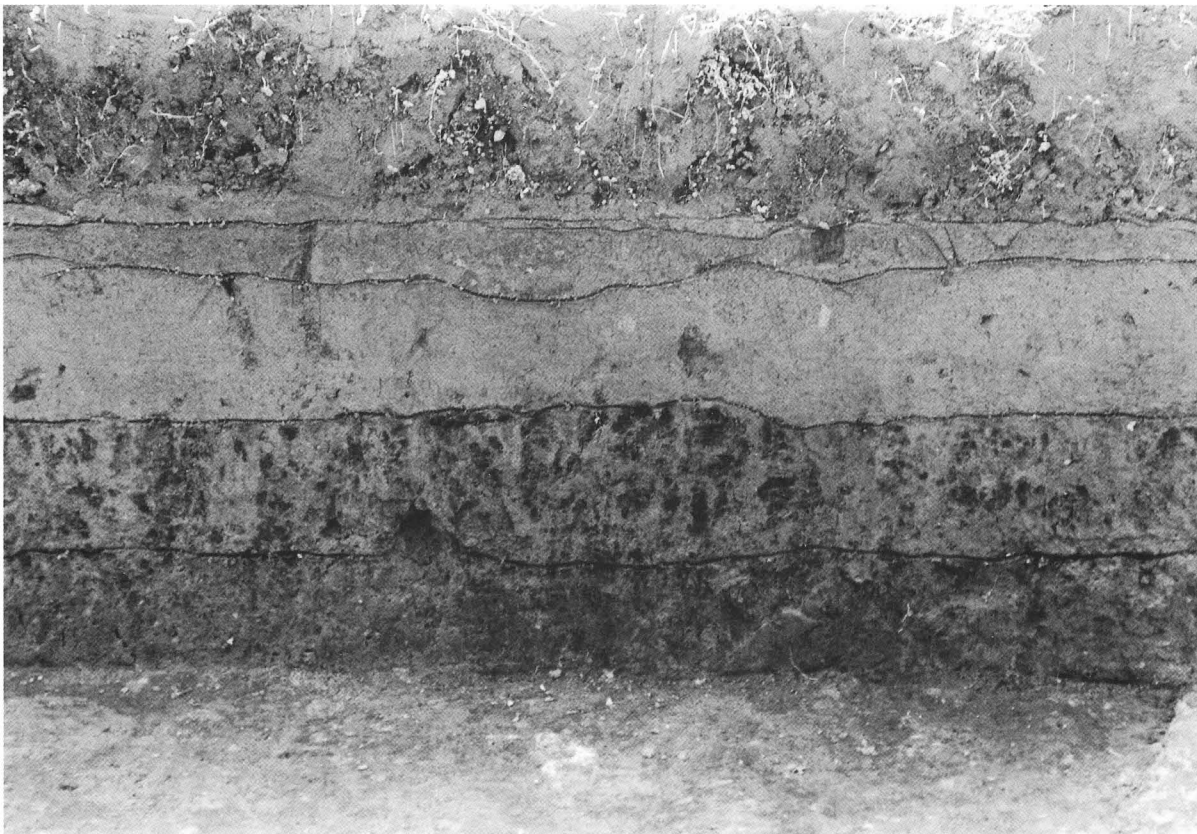
1. 調査前全景（南西より）



2. 重機による表土掘削（南西より）



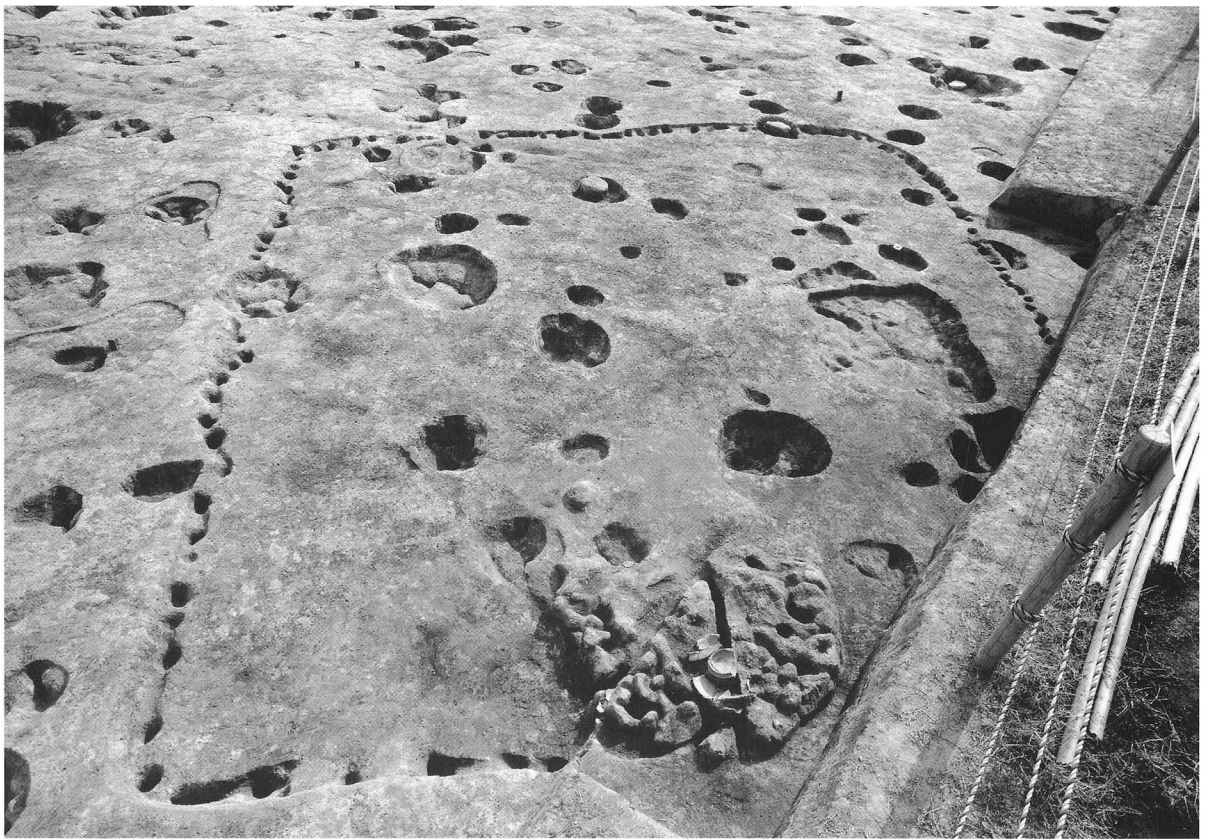
1. 調査風景（北より）



2. 南壁土層（北より）



1. 南側の遺構検出状況（北より）



2. SB2・カマド検出状況（北より）



1. SK2遺物出土状況（東より）



2. 南側の遺構完掘状況（北より）



1. 北側の遺構検出状況（南より）



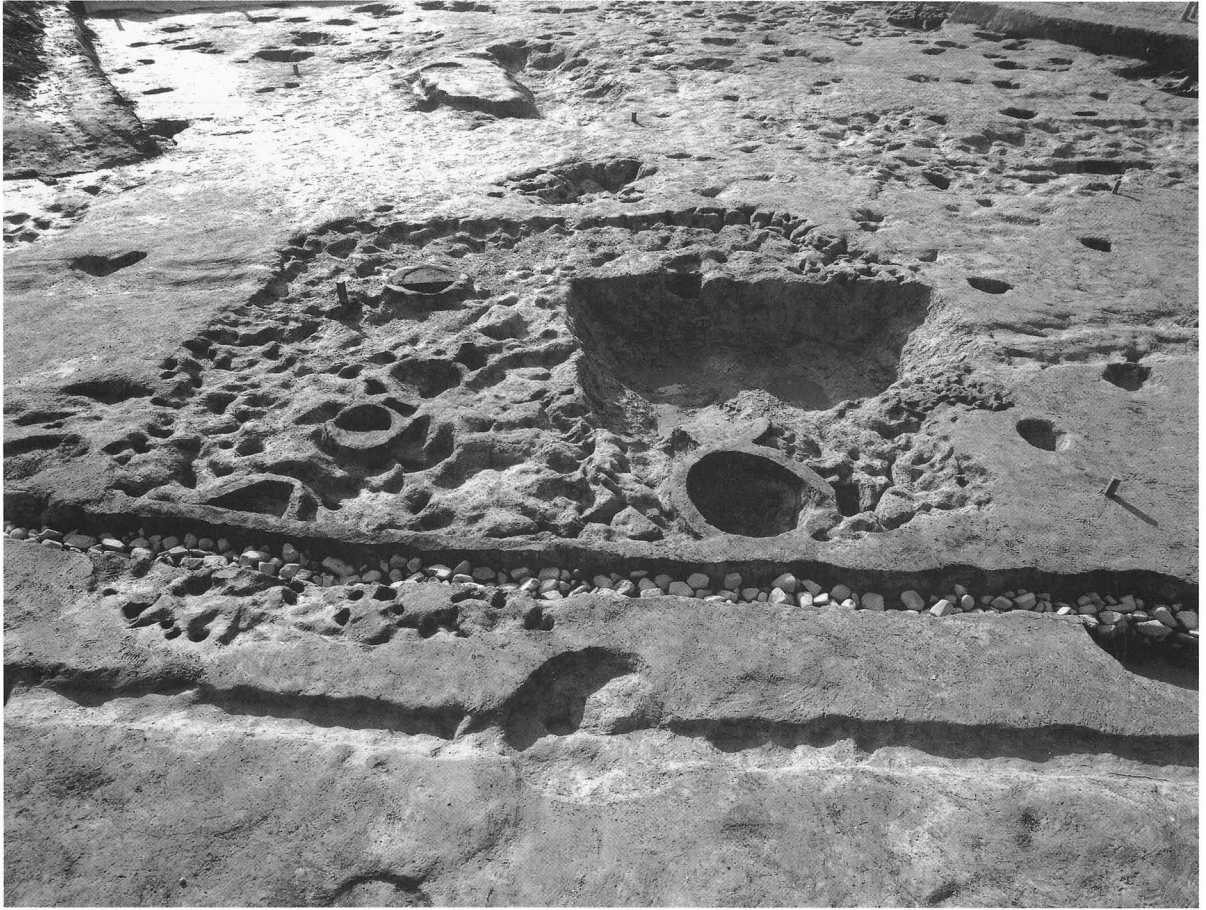
2. 西壁土層（北東より）



1. SK4・上層遺物出土状況（東より）



2. 北側の遺構完掘状況（北より）



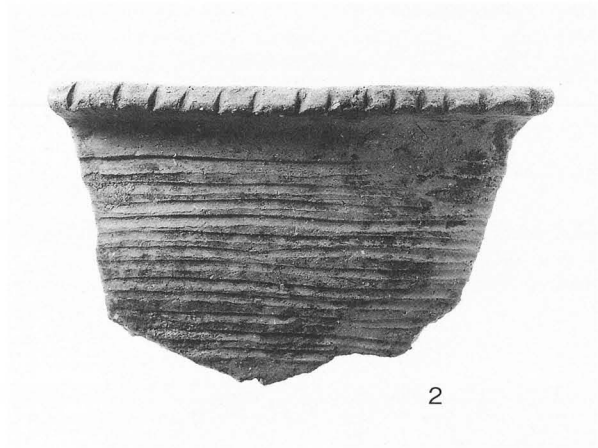
1. SB4完掘・暗渠検出状況（北東より）



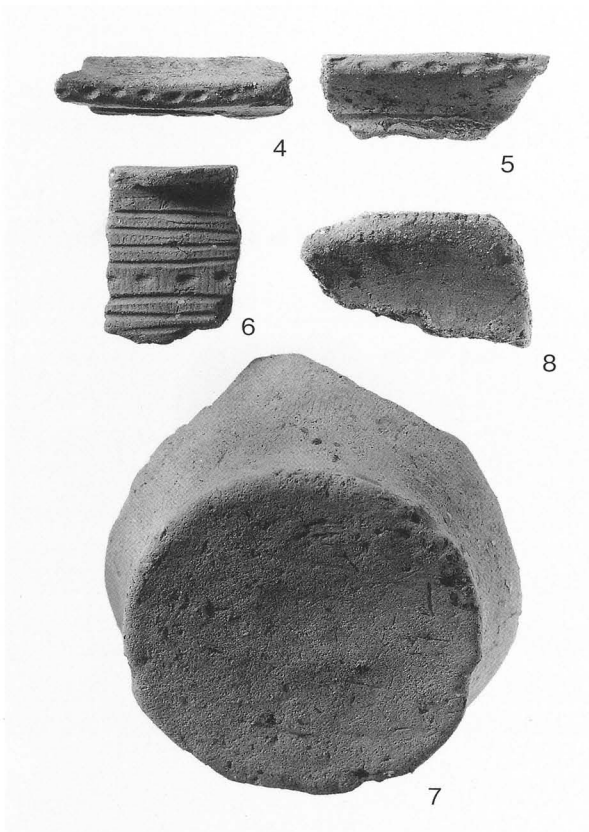
2. 調査現場説明会（南西より）



1. SK 4出土遺物



2. SK 4出土遺物



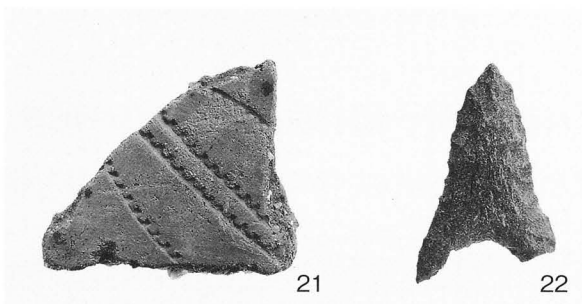
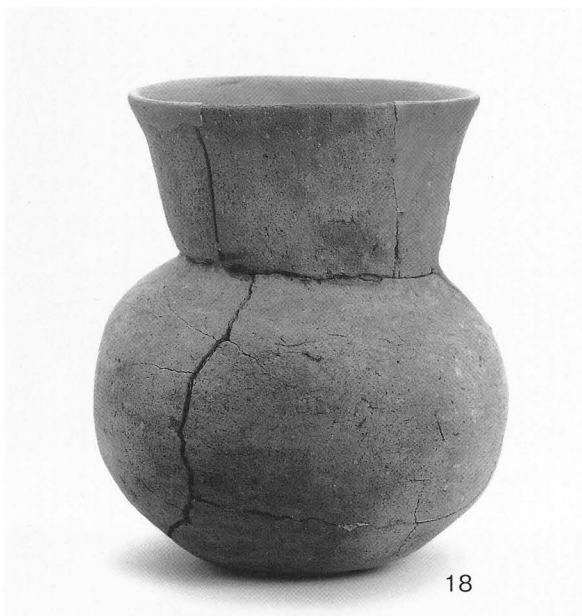
3. SK 5出土遺物



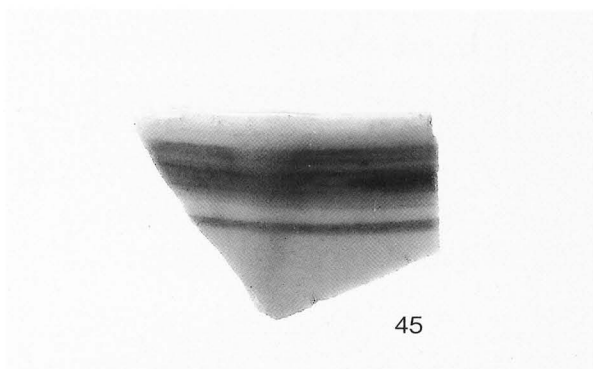
4. SB 2出土遺物



16



2. SK2出土遺物



1. 出土遺物 (SB3:17、SB4:18、掘立3:21・22、掘立9:31)

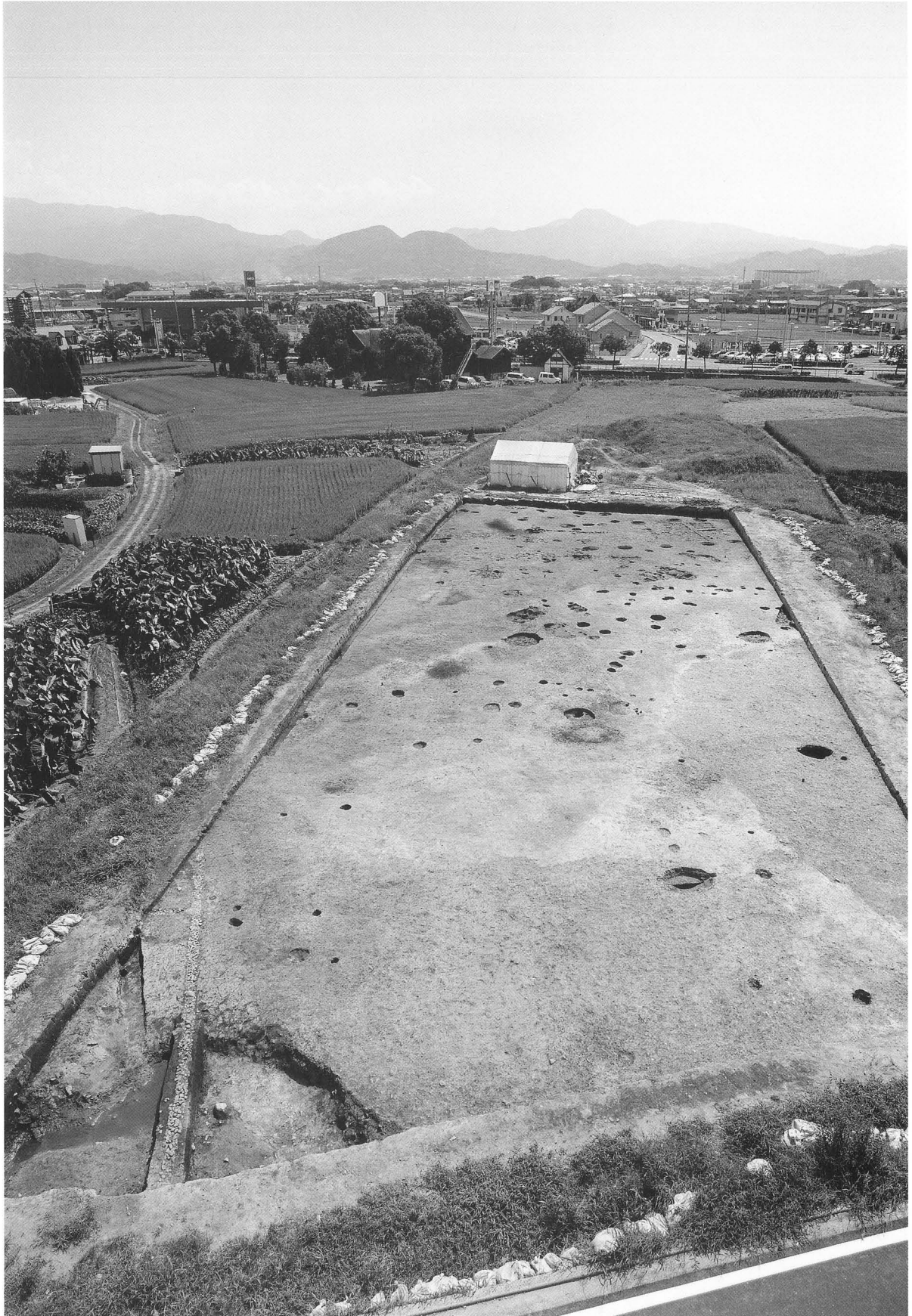
3. SD6出土遺物



1. 遺構検出状況(1)(北より)



2. 遺構検出状況(2)(北より)



1. 完掘状況（北より）



1. 掘立1検出状況（東より）



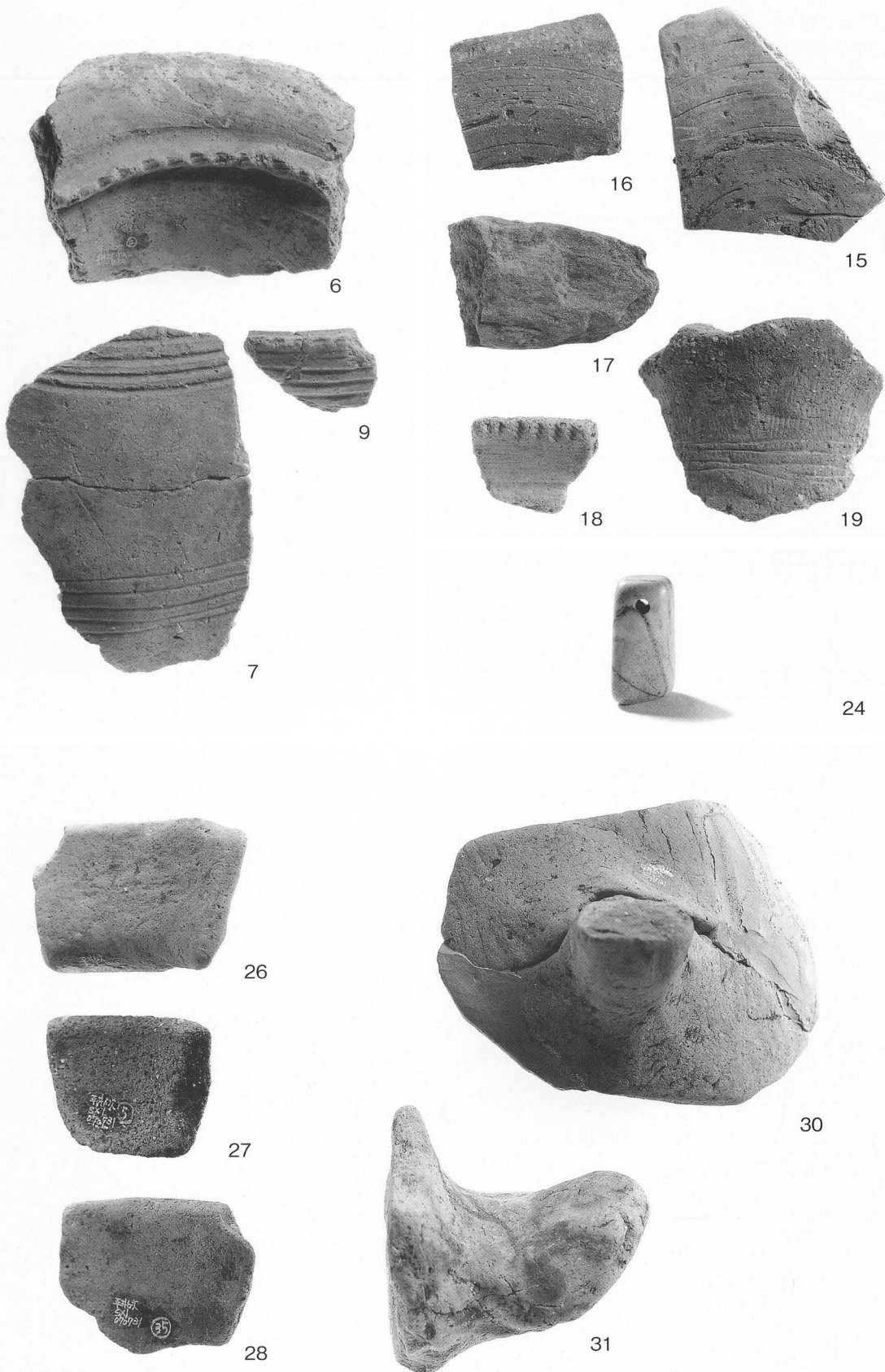
2. 掘立2検出状況（北東より）



1. SD1 検出状況（北西より）



2. SD1 完掘状況（南西より）



1. 出土遺物 (SK 21 : 6・7・9、掘立1 : 15～17、掘立2 : 18・19、掘立5 : 24、SD 1 (1) : 26～28・30・31)



38



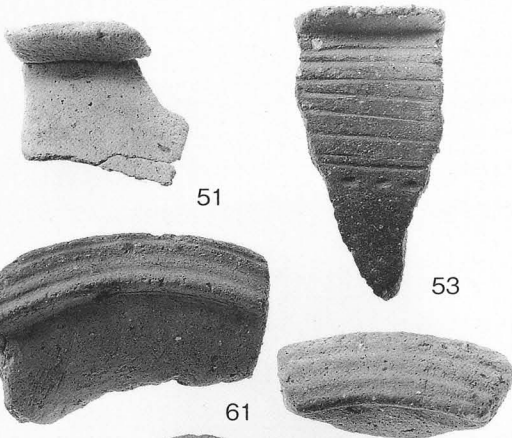
44



32



45



51

53

61

59



62

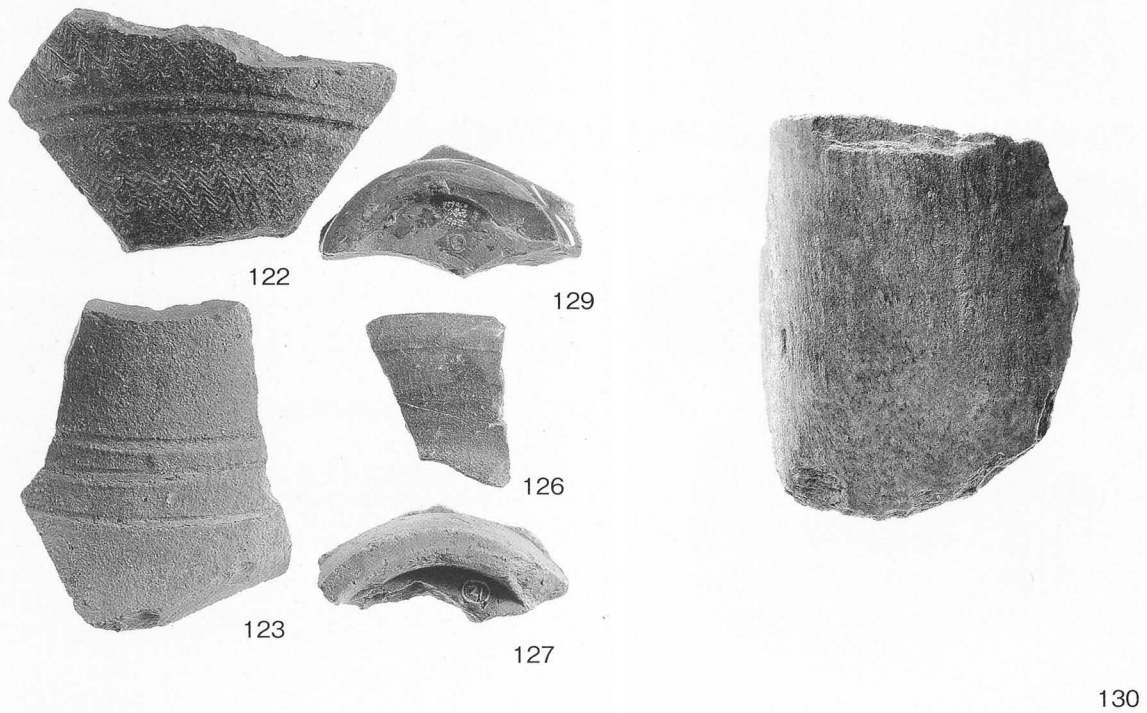
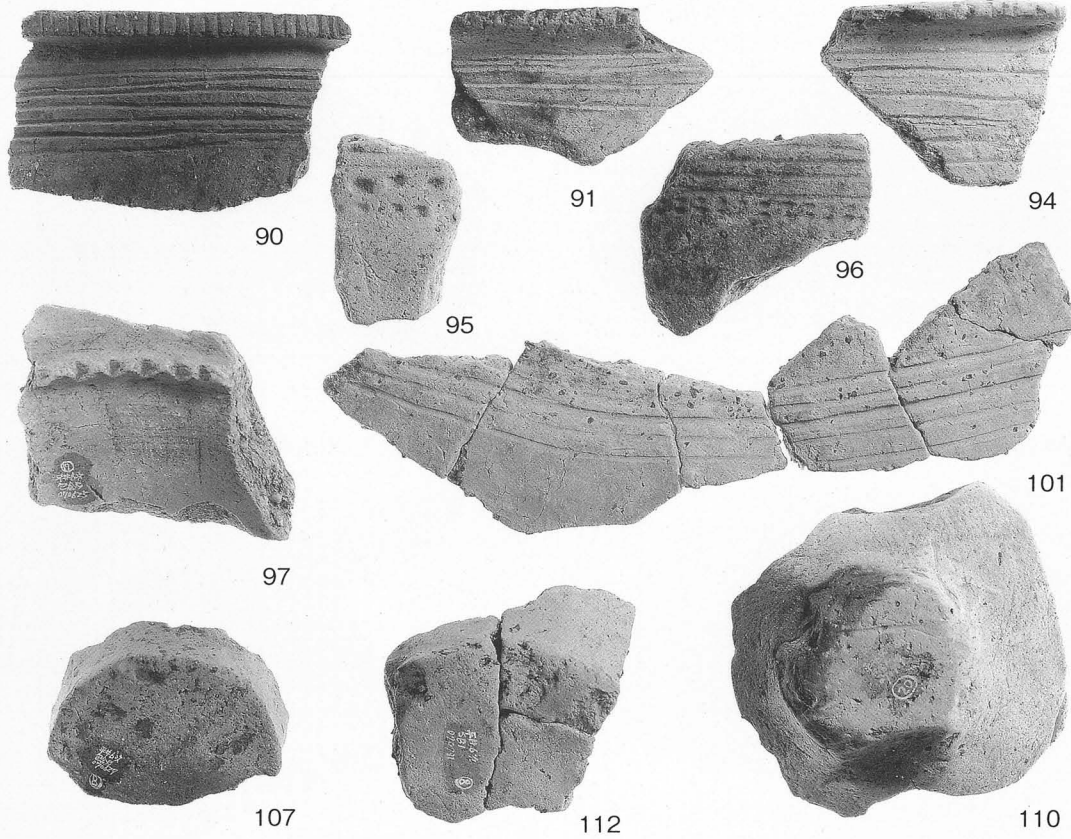


55



81

1. SD1出土遺物(2)



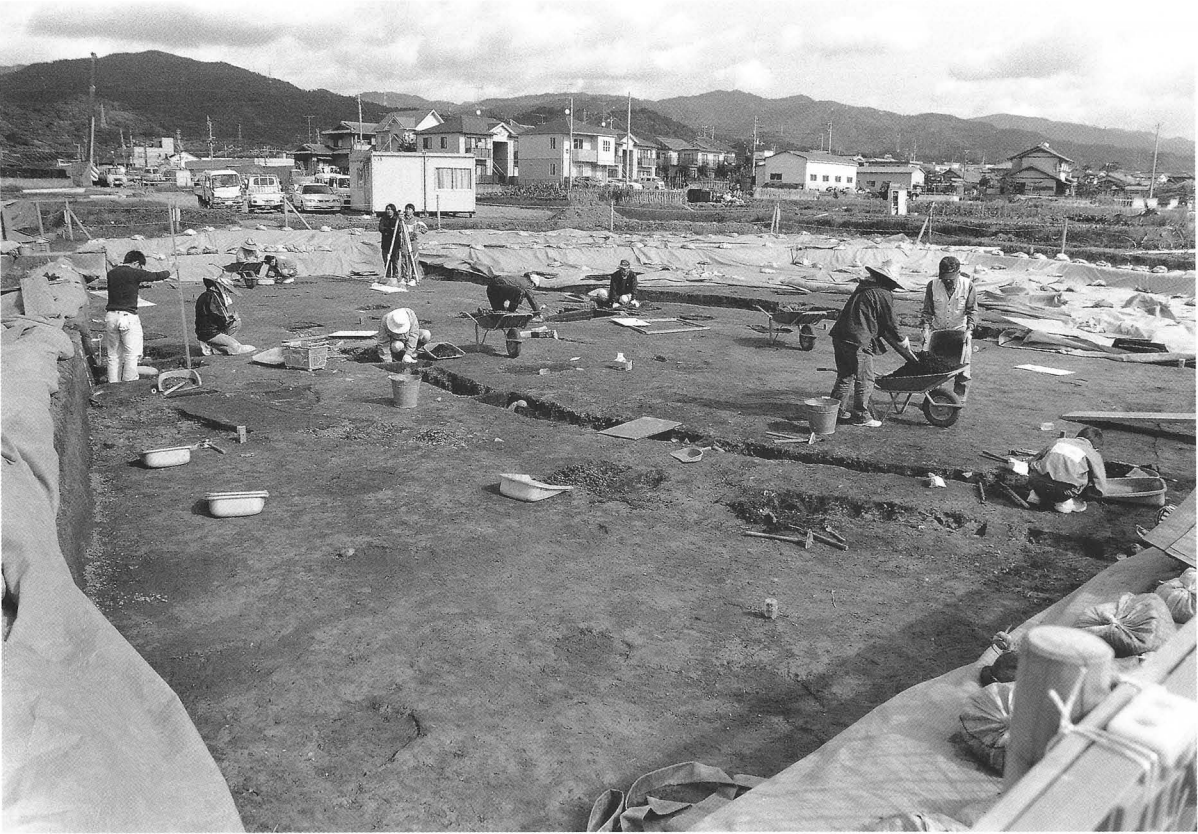
1. 包含層出土遺物 (第Ⅳ①層：90・91・94～97・101・107・110・112・122・123、
第Ⅱ②層：126・127・129・130)



1. 調査前全景（南西より）



2. 重機による表土掘削（南東より）



1. 調査風景（南西より）



2. 東壁土層（西より）



1. 西壁深掘り土層（北東より）



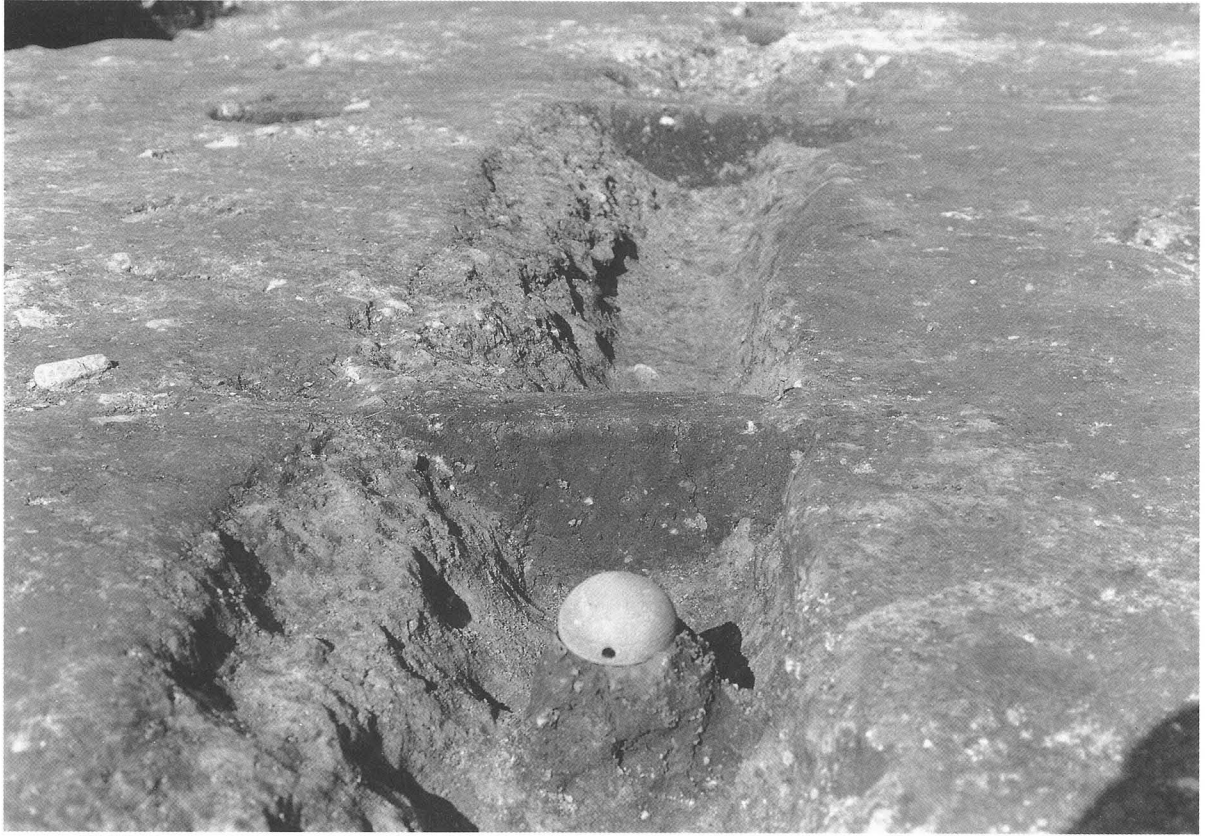
2. 遺構検出状況（北より）



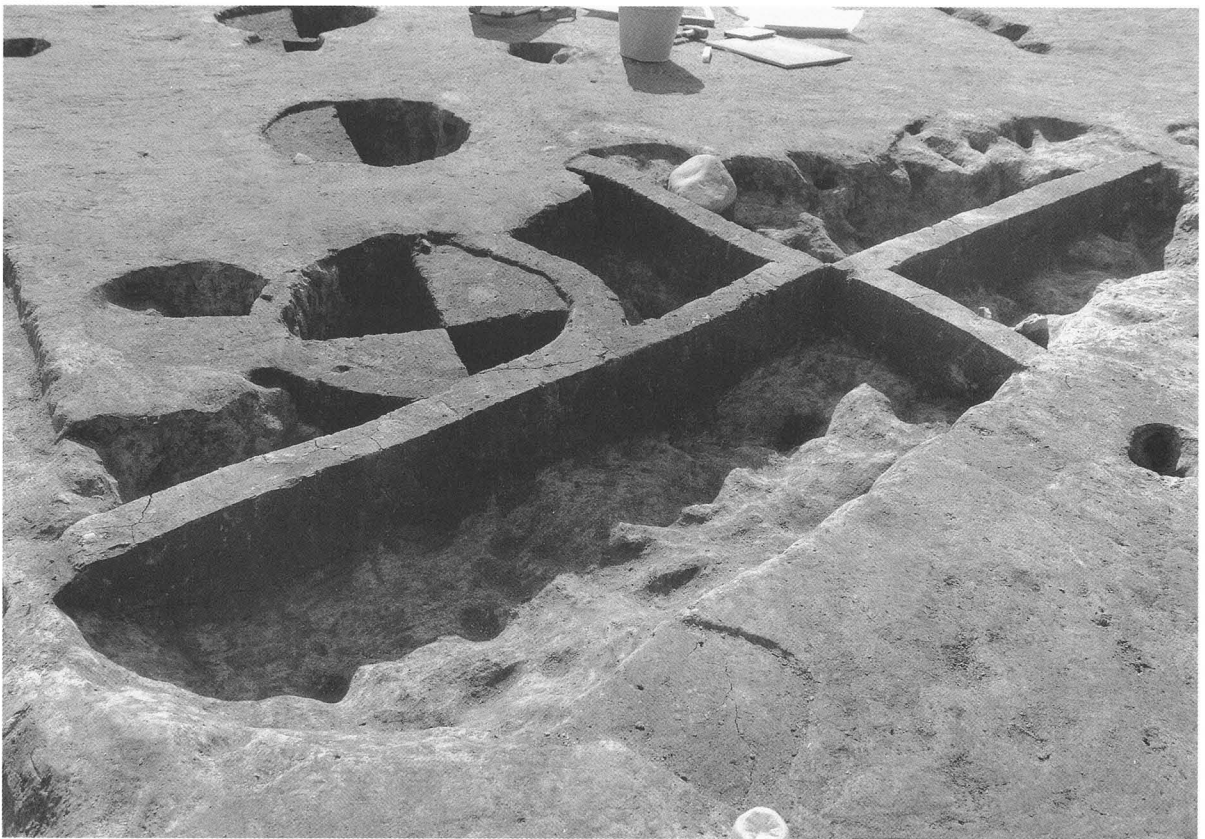
1. 鋤跡完掘状況（北より）



2. SD3・甕出土状況（西より）



1. SD4・甕出土状況（南より）



2. SK3ベルト土層（北より）



1. SK 4 遺物出土状況（南より）



2. SK 7 礫出土状況（北より）



1. 遺構完掘状況（北より）

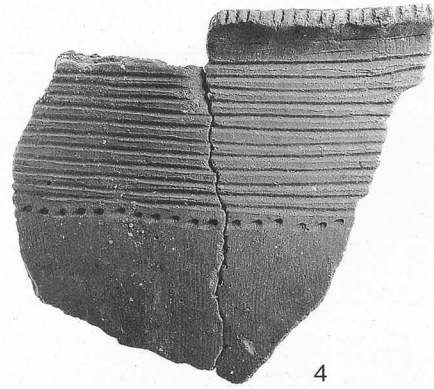


2. 遺構完掘状況（東より）



1

1. SD2出土遺物



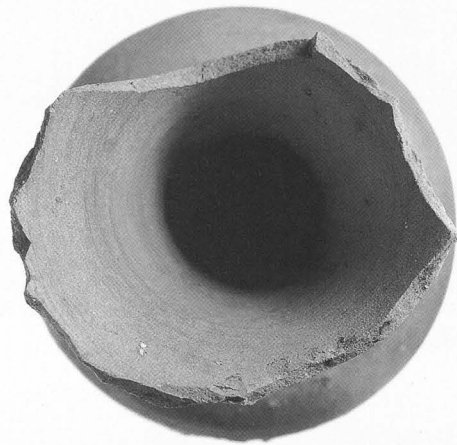
4

2. SK4出土遺物



7

3. 掘立2出土遺物

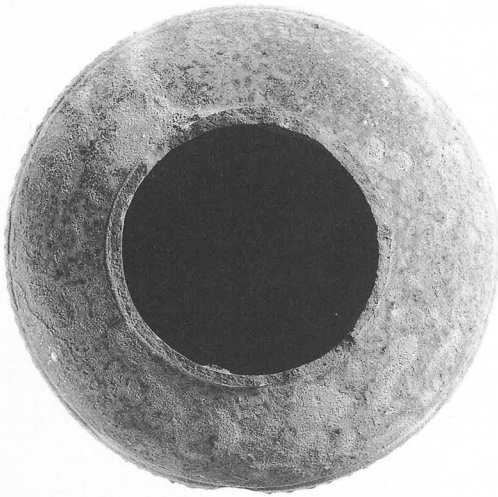


8



12

4. SD3出土遺物



15



14



16

1. SD 4 出土遺物

2. SD 5 出土遺物



18



20

3. SK 2 出土遺物

4. SD 6 出土遺物



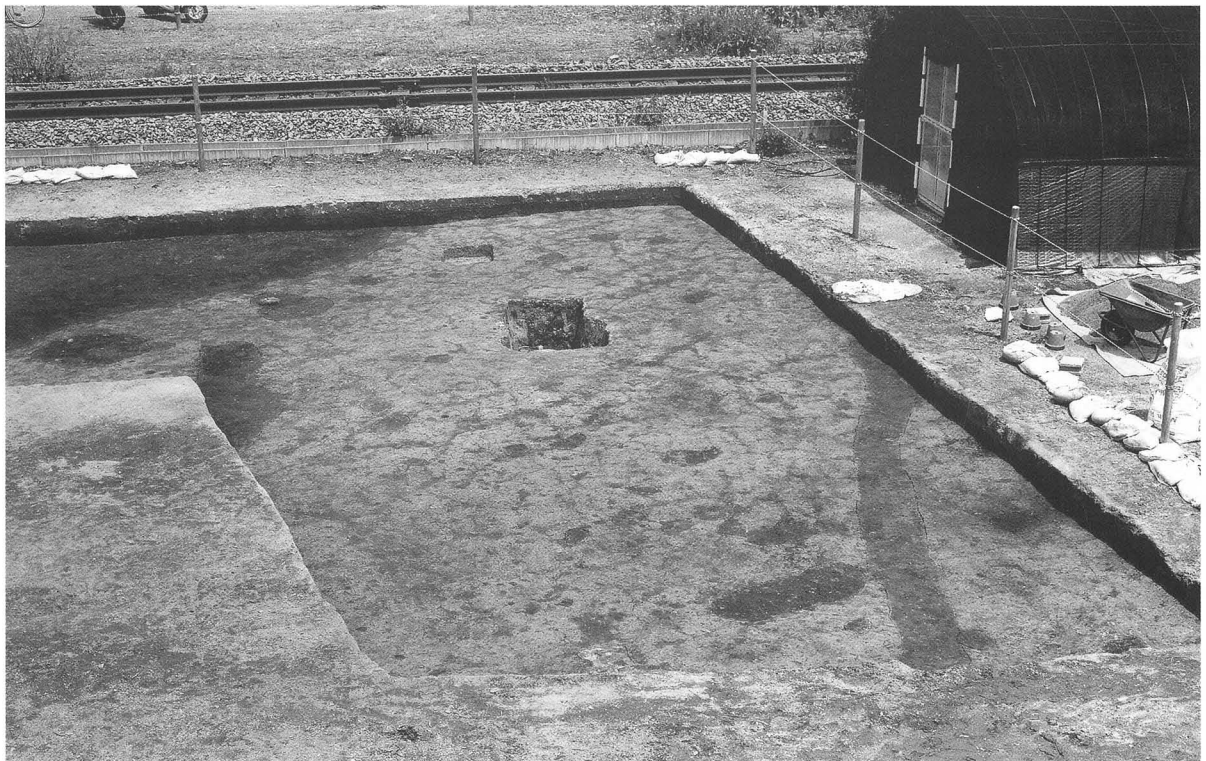
1. 調査前全景（北より）



2. 基本土層（南より）



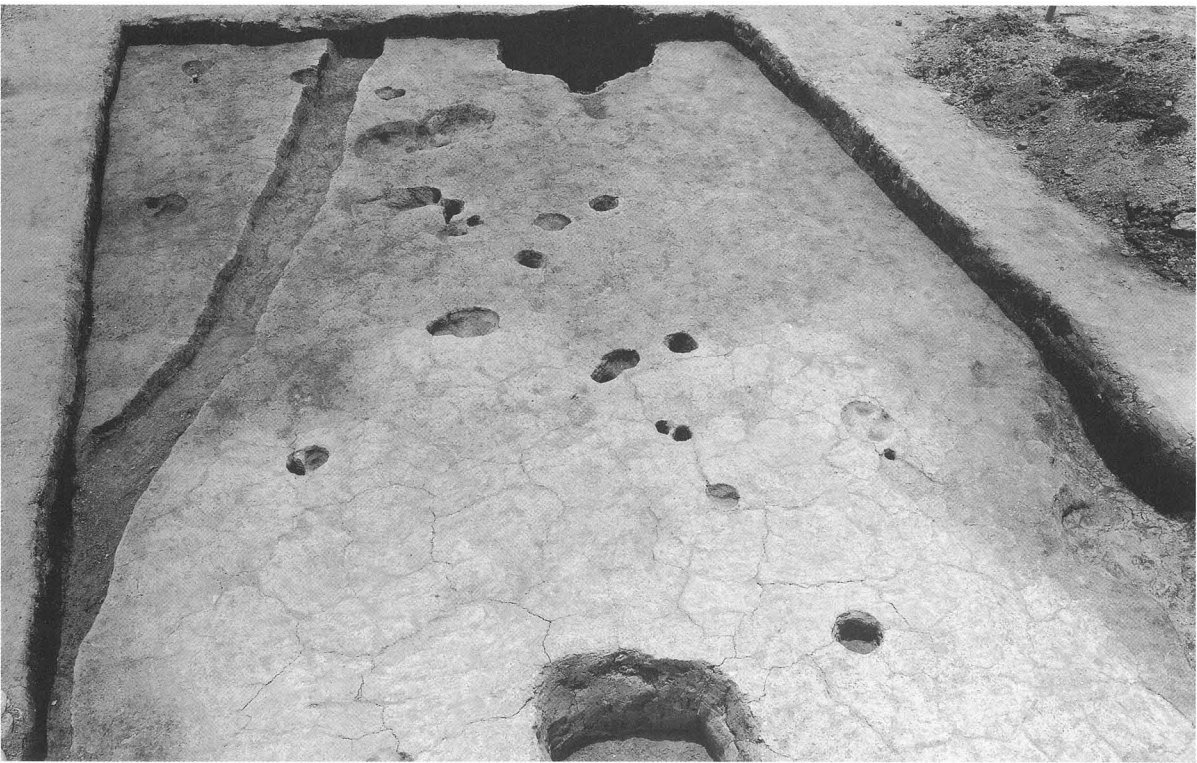
1. 遺構検出状況（1）（南より）



2. 遺構検出状況（2）（南西より）



1. 遺構完掘状況（1）（東より）



2. 遺構完掘状況（2）（北より）



1. 掘立1 SP ①～③完掘状況 (南より)



2. 掘立1 SP ③半截状況 (南より)



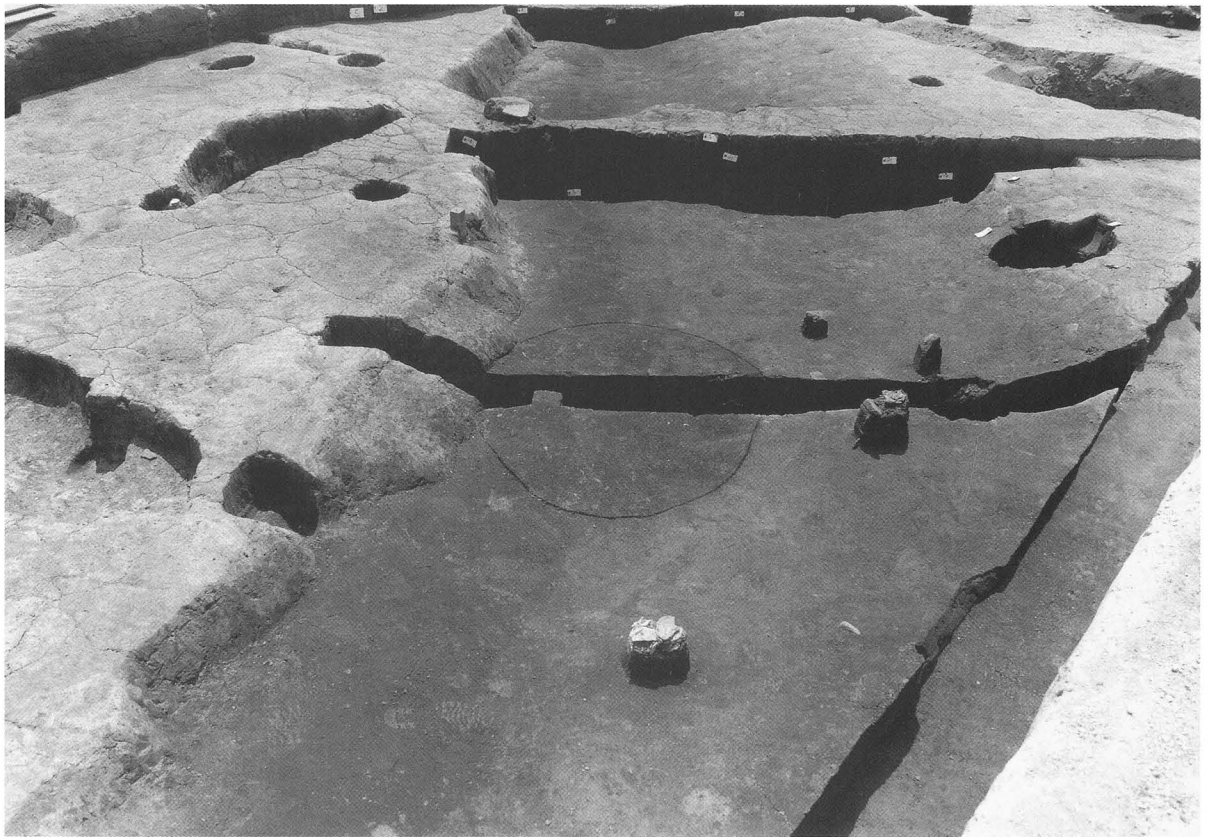
1. SD 1 完掘状況 (南西より)



2. SD 1 東西ベルト北側土層 (北東より)



1. SD1北壁土層（南より）



2. SD1遺物出土状況（北東より）



1. SK1 遺物出土状況（東より）



2. SK3 半截状況（南より）



1. 作業風景（北西より）



2. 現地説明会（南東より）



1



9



4



15

1. 掘立1出土遺物



19



18



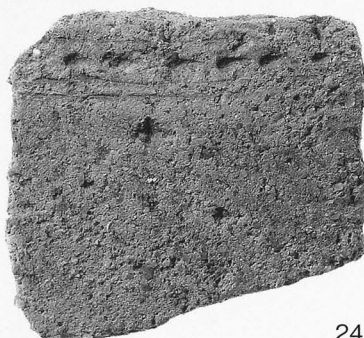
20



30

31

32

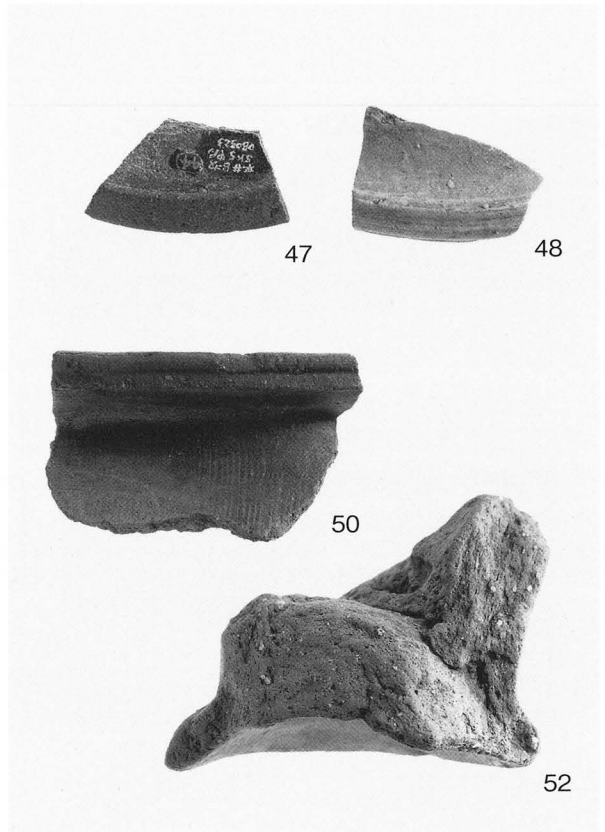
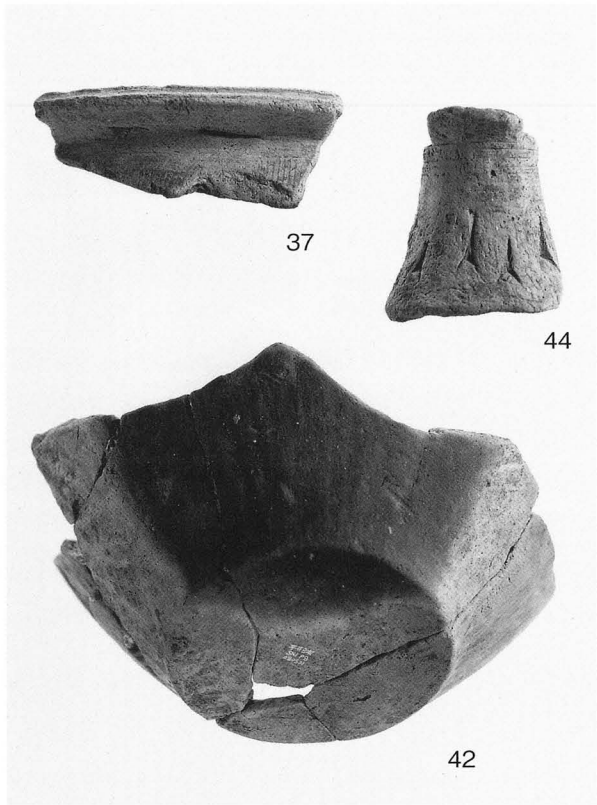


24

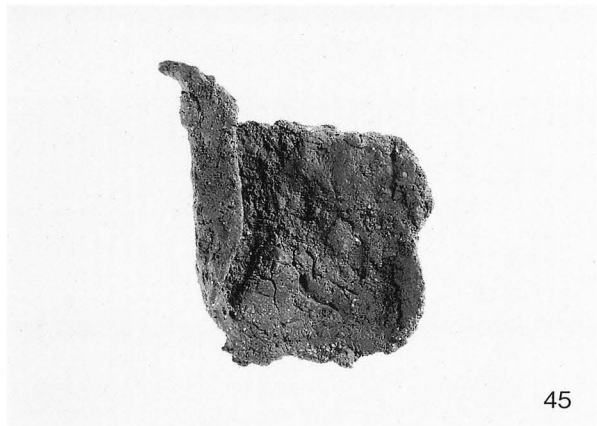


33

2. SD1出土遺物



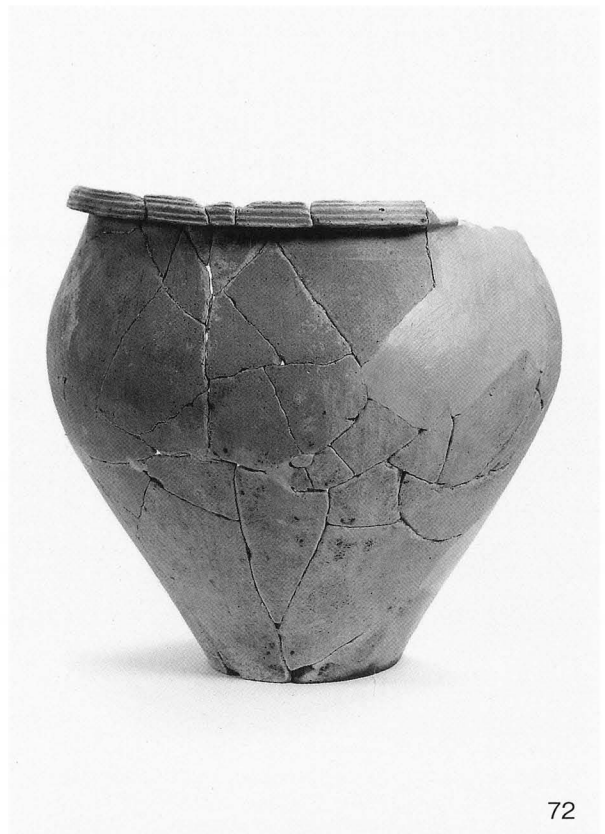
2. SK 3出土遺物



1. SK 1出土遺物



3. 柱穴出土遺物



4. 包含層出土遺物



1. 調査前全景（北西より）



2. 掘削状況（北東より）



1. 基本土層（西より）



2. 遺構検出状況（南東より）



1. 遺構完掘状況（1）（北西より）



2. 遺構完掘状況（2）（南西より）



1. SK2遺物出土状況(西より)



2. 作業風景(西より)



5



7



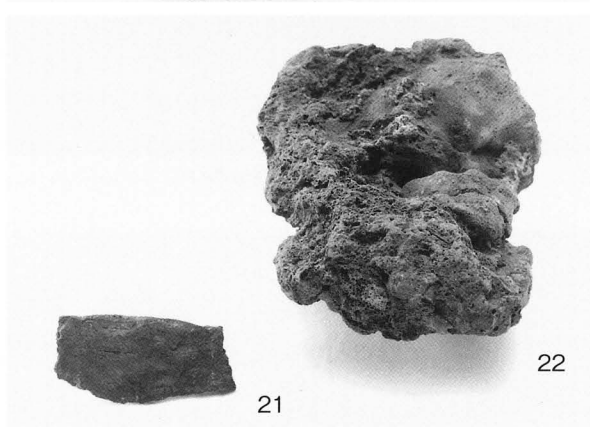
11



13



17



21

22



24



25

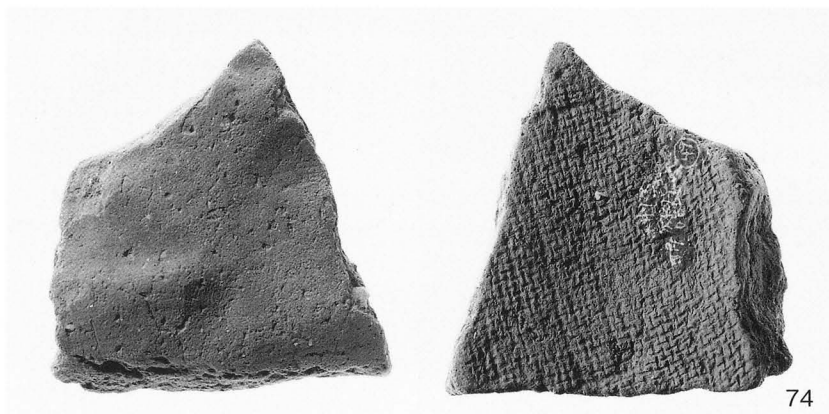
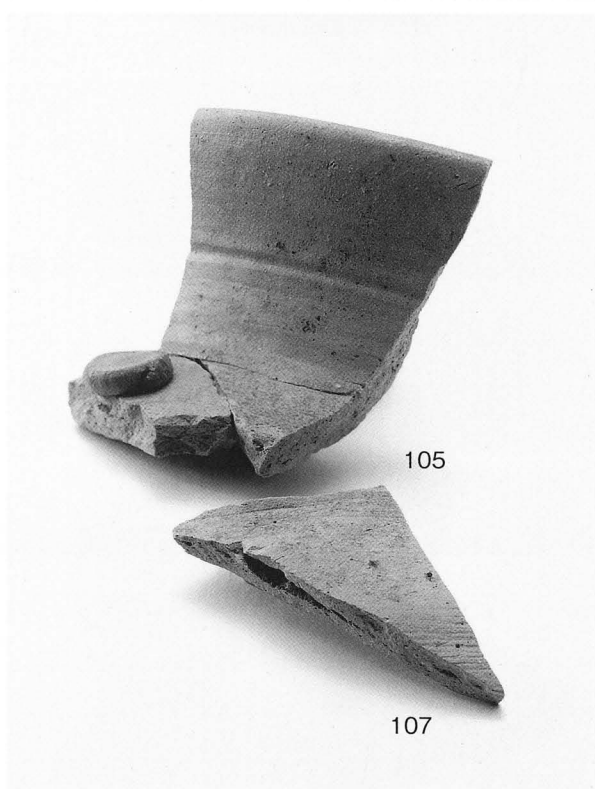
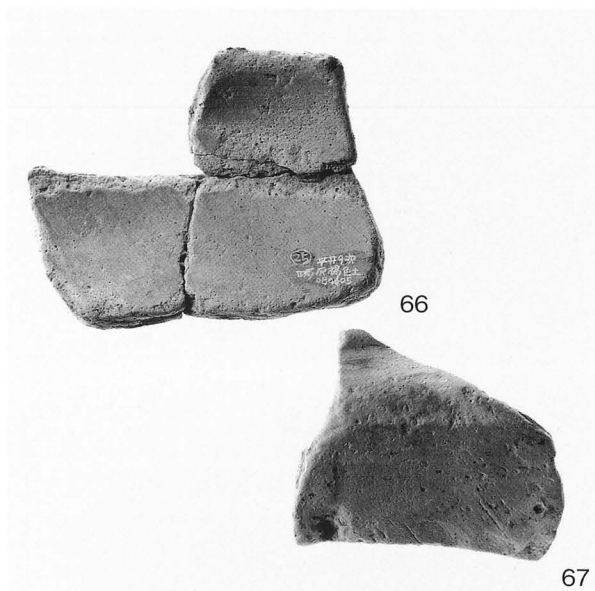


38

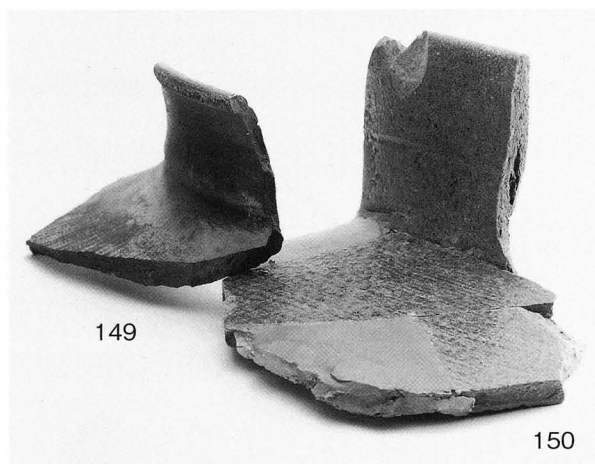
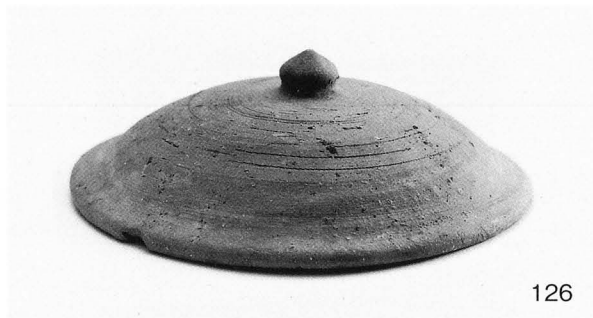
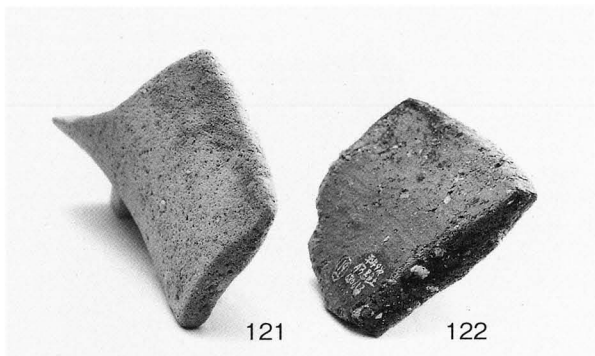


42

1. 出土遺物 (SK 1 : 5・7・11・13・17・21・22、SK 2(1) : 24・25・38・42)



1. 出土遺物 (SK 2(2): 44・45・53、第Ⅲ①層: 66・67・74・99・105・107・110)



1. 第Ⅲ②層出土遺物

報 告 書 抄 録

ふりがな	ひら い いせき							
書 名	平井遺跡 - 3～9次調査-							
副書名	市道小野160号線道路改良工事に伴う埋蔵文化財発掘調査報告書							
巻 次								
シリーズ名	松山市文化財調査報告書							
シリーズ番号	第145集							
編著者名	水本完児・河野史知・宮内慎一・大西朋子							
編集機関	松山市教育委員会 財団法人 松山市生涯学習振興財団埋蔵文化財センター							
所在地	市教委：〒790-0003 松山市三番町6丁目6-1 TEL(089)948-6605 埋文：〒791-8032 松山市南斎院町乙67番地6 TEL(089)923-6363							
発行年月日	西暦 2010年 3年 31日							
ふりがな 所収遺跡名	ふりがな 所在地	コード		北緯 ° ' "	東経 ° ' "	調査期間	調査面積 m ²	調査原因
		市町村	遺跡番号					
平井(3次)	平井町甲3065外	38201		33°48'35"	132°49'19"	20060301～ 20060731	903.00	道路改良工事
平井(4次)	平井町甲2349-1外	38201		33°48'40"	132°49'20"	20060703～ 20061130	706.00	道路改良工事
平井(5次)	平井町甲3120,3122,3126 の各一部	38201		33°48'30"	132°49'16"	20061002～ 20070228	806.02	道路改良工事
平井(6次)	平井町甲3074-1	38201		33°48'33"	132°49'18"	20070601～ 20070831	1,283.60	道路改良工事
平井(7次)	平井町甲3115,3117 の一部	38201		33°48'31"	132°49'17"	20070918～ 20080131	744.78	道路改良工事
平井(8次)	平井町甲2348番1 の一部	38201		33°48'40"	132°49'20"	20080416～ 20080530	244.53	道路改良工事
平井(9次)	平井町甲3131番1 の一部	38201		33°48'29"	132°49'15"	20080602～ 20080630	83.97	道路改良工事
所収遺跡名	種別	主な時代	主な遺構	主な遺物		特記事項		
平井遺跡(3次)	集落	弥生 古墳 古代 中世 近世	溝・土坑 掘立・溝・土坑	弥生・石・鉄 土師・須恵 土師・須恵 土師 土師・陶磁器		古墳後期の集落址		
平井遺跡(4次)	集落	古墳 中世	掘立・溝・土坑 溝・土坑	土師・須恵・石・鉄・ガラス玉 土師・須恵・陶磁器		中世段階の井戸を検出		
平井遺跡(5次)	集落	弥生 古墳 中世 近世	土坑 竪穴・掘立・溝・土坑 溝・土坑	弥生 土師・須恵・石 土師・陶磁器 土師・陶磁器		竪穴住居廃絶に伴う カマド祭祀 中世土壙墓の検出		
平井遺跡(6次)	集落	弥生 古墳 古代	土坑 掘立・溝・土坑 土坑	弥生・石 土師・須恵 土師		弥生前期の土坑群を検出		
平井遺跡(7次)	集落	弥生 古墳 古代 近世	溝・土坑 竪穴・掘立・溝・土坑 溝・土坑 鋤址	弥生 土師・須恵 土師 陶磁器		近世の鋤址を検出		
平井遺跡(8次)	集落	弥生 古墳 古代 中世	土坑 掘立・土坑 溝 溝	弥生・石 土師・須恵 土師		中世の水路を検出		
平井遺跡(9次)	集落	古代 中世	溝・土坑 土坑	土師・須恵・石・鉄 土師		7世紀後半の廃棄土坑を検出		
要 約	調査では、弥生時代から近世までの遺構や遺物を確認した。弥生時代では前期の土坑や中期後半から後期の溝・土坑、古墳時代では主に古墳時代後期の竪穴住居や掘立柱建物・溝・土坑を検出した。また、古代では飛鳥時代の土器廃棄土坑や奈良時代から平安時代の土坑を検出し、中近世においては水田耕作に伴う溝や鋤址を確認した。今回の調査により、小野・平井地区における弥生時代から中近世までの集落様相を解明する資料を得ることができたことは、貴重な調査成果といえる。							

松山市文化財調査報告書 第145集
市道小野160号線道路改良工事に伴う埋蔵文化財発掘調査報告書

平井遺跡

- 3～9次調査 -

平成22年3月31日 発行

編集 松山市教育委員会
〒790-0003 松山市三番町6丁目6-1

発行 TEL (089) 948-6605

財団法人 松山市生涯学習振興財団

埋蔵文化財センター

〒791-8032 松山市南斎院町乙67番地6

TEL (089) 923-6363

印刷 株式会社明朗社

〒791-2112 伊予郡砥部町重光150番地1

TEL (089) 958-6868
