

桑原地区の遺跡II

樽味高木 2・3次

樽味四反地 2・3・4次

桑原田中 2次

——図版編——

1994

松山市教育委員会

財団法人松山市生涯学習振興財団

埋蔵文化財センター

桑原地区の遺跡 II

樽味高木 2・3次

樽味四反地 2・3・4次

桑原田中 2次

—— 図 版 編 ——

1994

松山市教育委員会

財団法人松山市生涯学習振興財団

埋蔵文化財センター



卷頭図版 2 樽味四反地遺跡 3 次調査地出土の分銅形土製品

写真図版例言

1. 遺構の撮影は、各調査担当者及び大西朋子が行った。

使用機材：

カメラ アサヒペンタックス67
ニコンニューFM2 他
レンズ ペンタックス67 75mm F4.5 他
ズームニッコール28～85mm 他
フィルム ネガカラー
ネオパンSS・プラスXパン

2. 遺物の撮影は、大西が行った。

使用機材：

カメラ トヨ／ビュー45G
レンズ ジンマーS240mm F5.6 他
ストロボ コメット／CA-32 2灯・CB2400 2灯（バンク使用）
スタンド他 トヨ／無影撮影台・ウエイトスタンド101
フィルム 白黒 プラスXパン4×5 カラーEPP4×5

3. 遺構写真の焼き付け及び遺物写真のフィルム現像・焼き付けは、大西が行った。

（白黒に限る。）

使用機材：

引伸機 ラッキー450MD
ラッキー90MS
レンズ エル・ニッコール135mm F5.6A
エル・ニッコール50mm F2.8N
印画紙 インフォールドマルチグレードIII RC

4. 製版150線

印刷 オフセット印刷
印紙 マットカラー110kg

【参考】『埋文写真研究』Vol.1～5

〔大西 朋子〕

図版目次

巻頭図版 1 樽味高木遺跡 3 次調査地出土の線刻画土器 (本文編)

巻頭図版 2 樽味四反地遺跡 3 次調査地出土の分銅形土製品

第 2 章 樽味高木遺跡 2 次調査地

- 図版 1 1 A 区調査前全景 (南東より)
2 A 区南北トレンチ東壁土層 (西より)
- 図版 2 1 A 区遺構検出状況 (南より)
2 A 区 S B 1 遺物出土状況 (南より)
- 図版 3 1 A 区無頸壺出土状況 (北より)
2 A 区 S B 2 完掘状況 (北西より)
- 図版 4 1 A 区西半部完掘状況 (北より)
2 A 区東半部完掘状況 (北より)
- 図版 5 1 A 区第 IV 層遺物出土状況 (西より)
2 A 区 1 号塚調査前全景 (東より)
- 図版 6 1 A 区 1 号塚検出状況 (北より)
2 A 区 1 号塚 2 層礫出土状況 (北より)
- 図版 7 1 A 区 1 号塚土師皿出土状況 (東より)
2 A 区 2 号塚伐採後全景 (南より)
- 図版 8 1 A 区 2 号塚検出状況① (西より)
2 A 区 2 号塚検出状況② (東より)
- 図版 9 1 A 区 2 号塚マウンド検出状況 (西より)
2 B 区南壁土層 (北より)
- 図版 10 1 B 区遺構検出状況① (北東より)
2 B 区遺構検出状況② (西より)
- 図版 11 1 B 区 S B 1 カマド検出状況 (西より)
2 B 区 S B 3 完掘状況 (南より)
- 図版 12 1 B 区完掘状況① (北東より)
2 B 区完掘状況② (西より)
- 図版 13 1 A 区 S B 1 出土遺物
- 図版 14 1 A 区 S B 2 出土遺物
- 図版 15 1 A 区第 IV 層出土遺物①
- 図版 16 1 A 区第 IV 層出土遺物②

- 図版17 1 A区第Ⅳ層出土遺物③
 図版18 1 A区1号塚出土遺物①
 図版19 1 A区1号塚出土遺物②
 図版20 1 A区2号塚出土遺物
 2 B区S B 1出土遺物(73・75) B区S B 2出土遺物(76・77)
 図版21 1 B区S P 119出土遺物(80・82) B区第Ⅳ層出土遺物(83~90・93・95)

第3章 樽味高木遺跡3次調査他

- 図版22 1 調査前全景(西より)
 2 南壁東端土層(北より)
 3 南壁西端土層(北より)
 図版23 1 完掘状況①(西より)
 2 完掘状況②(東より)
 図版24 1 S B 1遺物出土状況①(南東より)
 2 S B 1遺物出土状況②(南より)
 図版25 1 S B 1遺物出土状況③(北東より)
 2 S B 1北壁中央部遺物出土状況(南東より)
 図版26 1 S B 1北西部遺物出土状況(南より)
 2 S B 1南西部遺物出土状況(西より)
 図版27 1 S B 1完掘状況①(南より)
 2 S B 1完掘状況②(西より)
 図版28 1 S B 2検出状況(西より)
 2 S K 2(西より)
 図版29 1 掘立1(南東より)
 2 S D 1・S D 2(南西より)
 図版30 1 S D 1(北より)
 2 S K 1(南より)
 図版31 1 S X 1遺物出土状況①(南より)
 2 S X 1遺物出土状況②(北より)
 図版32 1 S B 1埋土上層出土遺物
 図版33 1 S B 1埋土下層出土遺物①
 図版34 1 S B 1埋土下層出土遺物②
 図版35 1 S B 1埋土下層出土遺物③
 図版36 1 S B 1埋土下層出土遺物④

- 図版37 1 S D 1 出土遺物 (50・54・57) S D 2 出土遺物 (56)
 図版38 1 S X 1 出土遺物①
 図版39 1 S X 1 出土遺物②
 図版40 1 第Ⅳ層出土遺物①
 図版41 1 第Ⅳ層出土遺物②
 図版42 1 第Ⅳ層出土遺物③〔上〕：外面、〔下〕：内面

第4章 樽味四反地遺跡2・3・4次調査地

- 図版43 1 調査前遠景 (北より)
 2 調査前近景 (北より)
 図版44 1 西壁土層 (東より)
 2 深掘土層 (東より)
 図版45 1 完掘状況① (北より)
 2 完掘状況② (北より)
 図版46 1 完掘状況③ (南より)
 2 完掘状況④ (北より)
 図版47 1 S B 1 遺物出土状況 (南より)
 2 S B 1 内 S K 24 遺物出土状況 (北より)
 図版48 1 S B 1 完掘状況 (西より)
 2 S B 8 完掘状況 (南より)
 図版49 1 S B 6 完掘状況① (東より)
 2 S B 6 完掘状況② (南より)
 図版50 1 S B 6 遺物出土状況① (北西より)
 2 S B 6 遺物出土状況② (南西より)
 図版51 1 S B 3 遺物出土状況 (北より)
 2 S B 4 完掘状況 (南東より)
 図版52 1 S B 4 勾玉出土状況 (北より)
 2 S B 5 完掘状況 (南西より)
 図版53 1 S B 7 遺物出土状況① (東より)
 2 S B 7 遺物出土状況② (北より)
 図版54 1 S B 7 完掘状況 (北より)
 2 S B 2 遺物出土状況 (南より)
 図版55 1 S B 2 完掘状況 (南より)
 2 掘立 2 (西より)

- 図版56 1 SK 1 遺物出土状況 (東より)
2 SK 1 完掘状況 (北より)
- 図版57 1 SK 5 遺物出土状況 (東より)
2 SX 2 遺物出土状況 (北東より)
- 図版58 1 SB 1 出土遺物
- 図版59 1 SB 8 出土遺物
2 SB 6 出土遺物
- 図版60 1 SB 3 出土遺物
2 SB 4 出土遺物
- 図版61 1 SB 7 出土遺物
- 図版62 1 SB 2 出土遺物 (54・57・63~66・69) SD 1 出土遺物 (73~75)
SD 5 出土遺物 (70・72・76・78) SD 7 出土遺物 (71)
- 図版63 1 SK 1 出土遺物 (79・80) SK 5 出土遺物 (83) SK 8 出土遺物 (84・85)
SK 10 出土遺物 (90・91) SK 18 出土遺物 (94)
- 図版64 1 SX 2 出土遺物
- 図版65 1 SP 出土遺物①
2 SP 出土遺物②
- 図版66 1 第Ⅲ層出土遺物
2 第Ⅳ層出土遺物①
- 図版67 1 第Ⅳ層出土遺物②
2 第Ⅳ層出土遺物③

第5章 桑原田中遺跡2次調査地

- 図版68 1 調査前全景 (南東より)
2 南壁土層 (北より)
- 図版69 1 第Ⅲ層上面遺構検出状況 (北東より)
2 掘立1 (西より)
- 図版70 1 SP 51 遺物出土状況 (東より)
2 SP 103 遺物出土状況 (東より)
- 図版71 1 第Ⅵ層上面遺構検出状況① (北東より)
2 第Ⅵ層上面遺構検出状況② (北東より)
- 図版72 1 SD 6 遺物出土状況① (西より)
2 SD 6 遺物出土状況② (東より)

- 図版73 1 SD 7 遺物出土状況① (東より)
 2 SD 7 遺物出土状況② (東より)
- 図版74 1 SD 5 北部遺物出土状況 (南より)
 2 SD 5 中央部遺物出土状況 (西より)
- 図版75 1 SD 5 (北より)
 2 SD 5 (SD 7 含む) (北東より)
- 図版76 1 SD 6・SD 7① (西より)
 2 SD 6・SD 7② (北東より)
- 図版77 1 SD 7 下層出土遺物
- 図版78 1 SD 7 上層出土遺物
- 図版79 1 SD 7 (弥生) 出土遺物 (81・90~93・103) SP 51出土遺物 (118・120)
- 図版80 1 SD 4 出土遺物 (130・131・141) SD 5 出土遺物 (132・137~139)
 SD 6 出土遺物 (140) SD 9 出土遺物 (133) SD 10出土遺物 (136)
 SP 103出土遺物 (142) 表採遺物 (135)

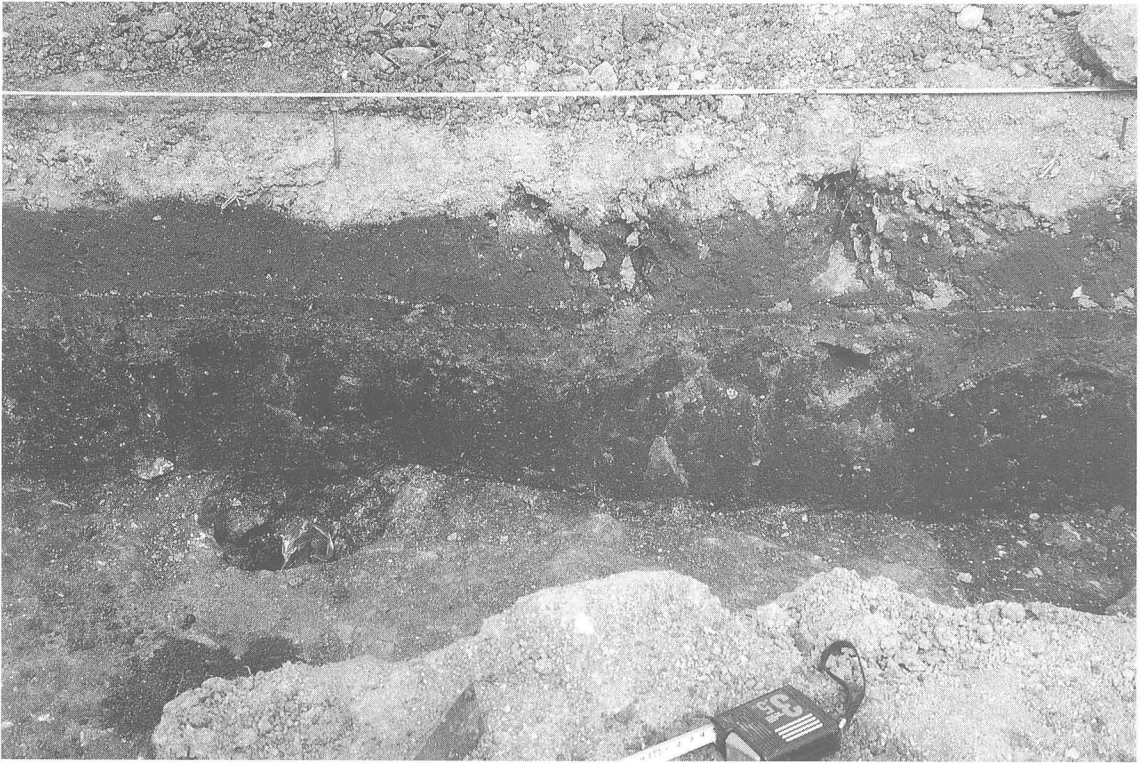
第 2 章

タル ミ タカ ギ
樽味高木遺跡

— 2次調査地 —



1. A区調査前全景（南東より）



2. A区南北トレンチ東壁土層（西より）



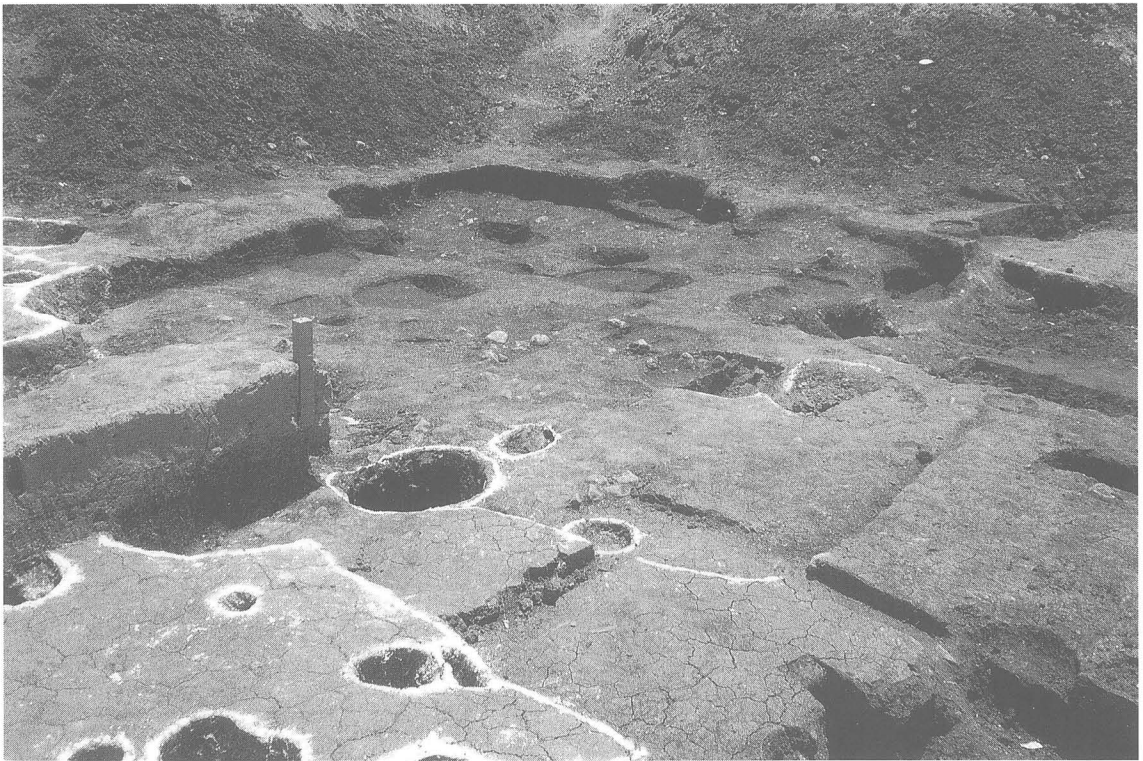
1. A区遺構検出状況（南より）



2. A区SB1遺物出土状況（南より）



1. A区無頸壺出土状況（北より）



2. A区SB2完掘状況（北西より）



1. A区西半部完掘状況（北より）



2. A区東半部完掘状況（北より）



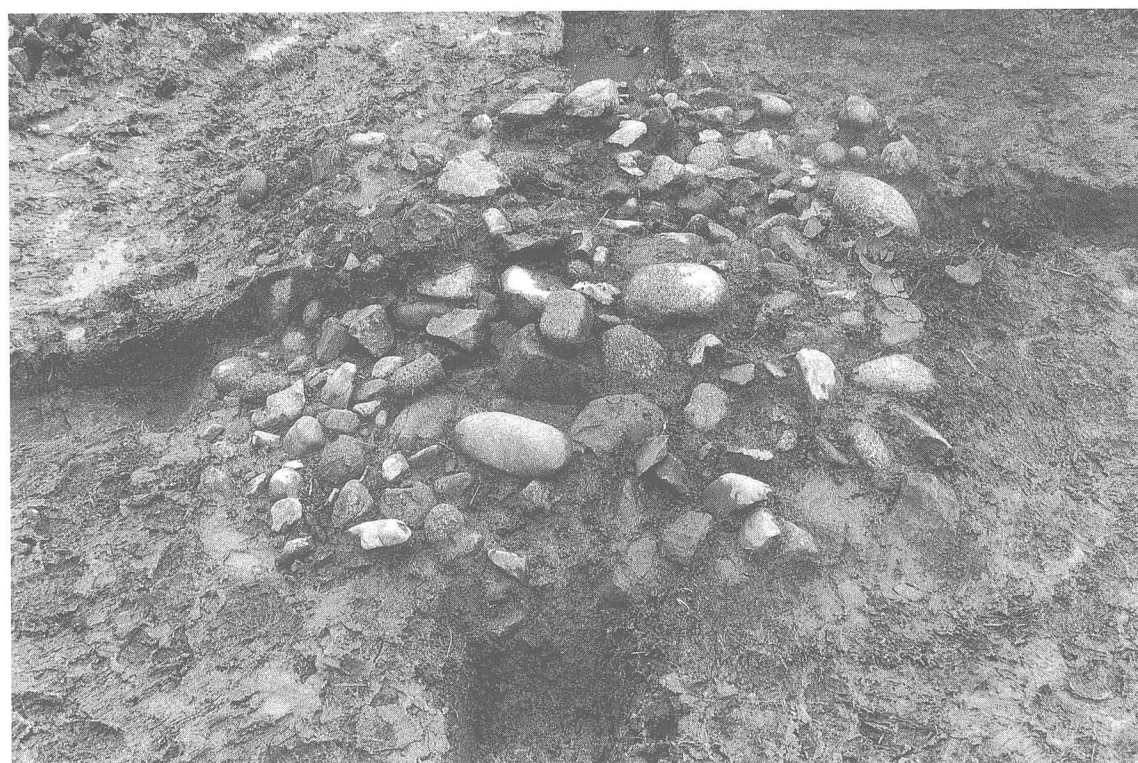
1. A区第Ⅳ層遺物出土状況（西より）



2. A区1号塚調査前全景（東より）



1. A区1号塚検出状況（北より）



2. A区1号塚2層礫出土状況（北より）



1. A区1号塚土師皿出土状況（東より）



2. A区2号塚伐採後全景（南より）



1. A区2号塚検出状況①（西より）



2. A区2号塚検出状況②（東より）



1. A区2号塚マウンド検出状況（西より）



2. B区南壁土層（北より）



1. B区遺構検出状況①（北東より）



2. B区遺構検出状況②（西より）



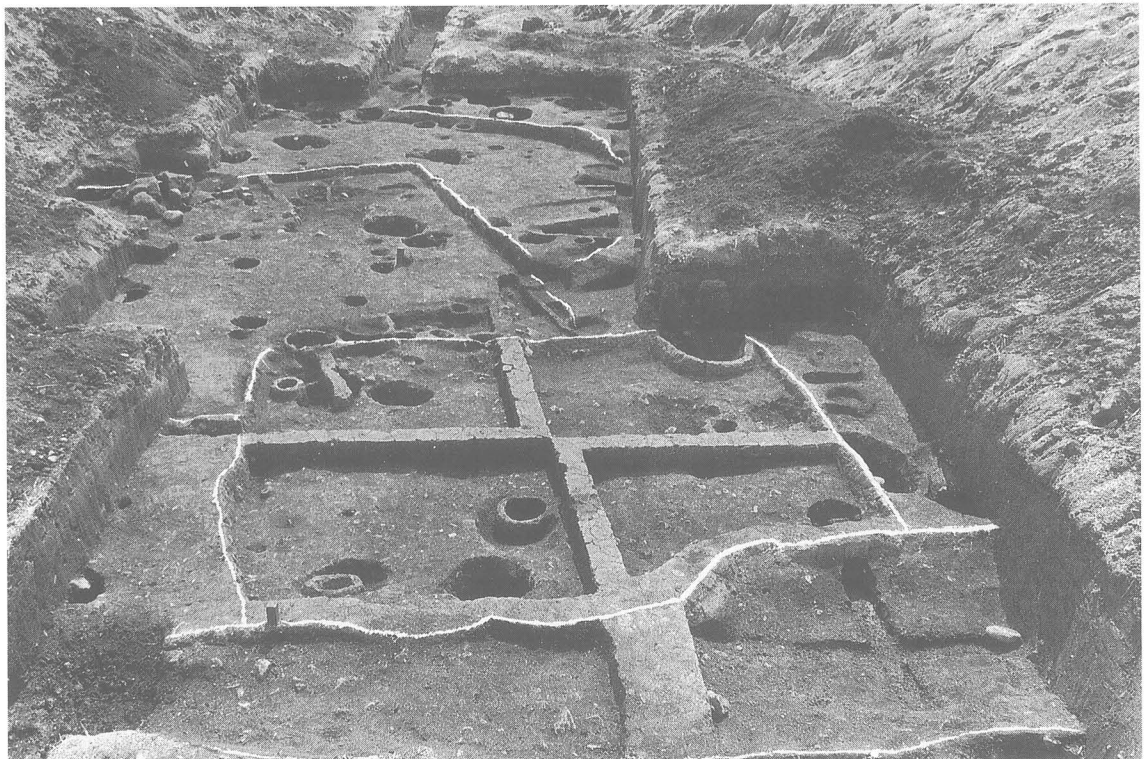
1. B区SB1カマド検出状況（西より）



2. B区SB3完掘状況（南より）



1. B区完掘状況① (北東より)



2. B区完掘状況② (西より)



1



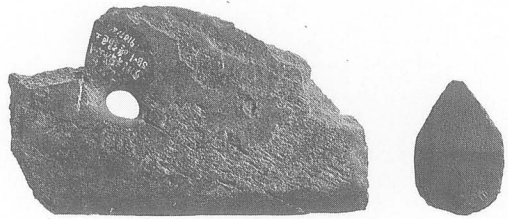
3



4



2



5

6

1. A区SB1出土遺物



8



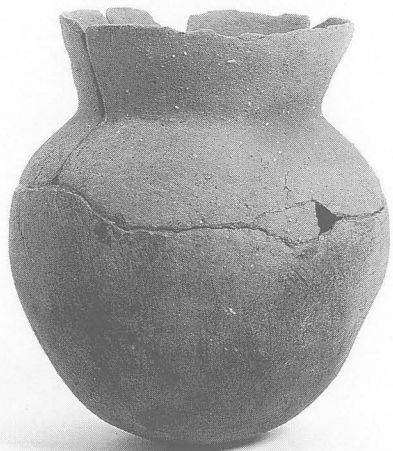
13



11



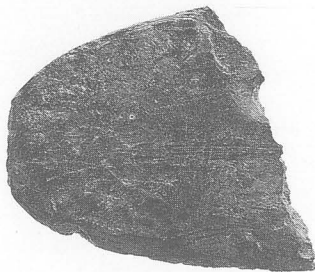
14



12



16



17

1. A区SB2出土遺物



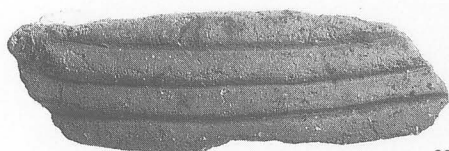
19



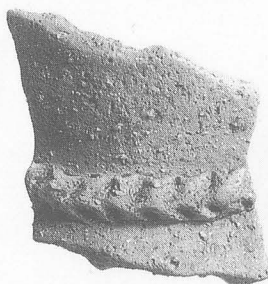
20



21



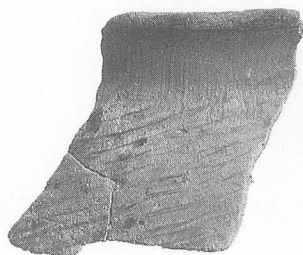
22



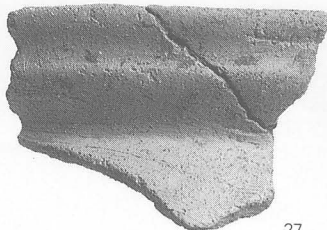
24



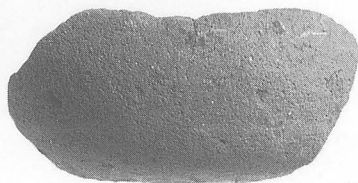
29



25



27



32



28

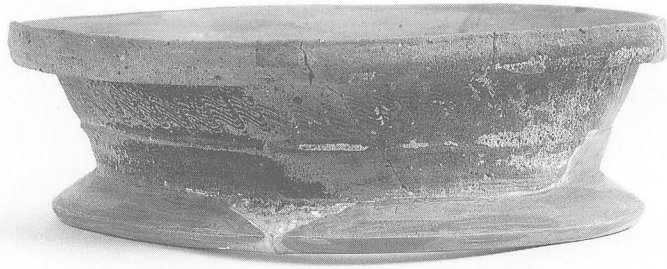


30

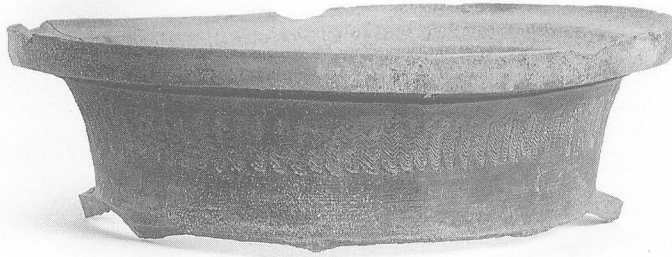
1. A区第IV層出土遺物①



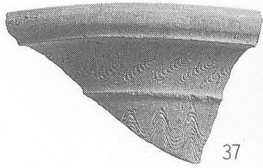
1. A区第Ⅳ層出土遺物②



35



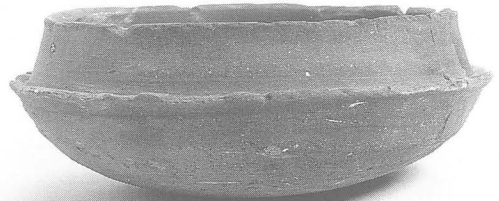
36



37



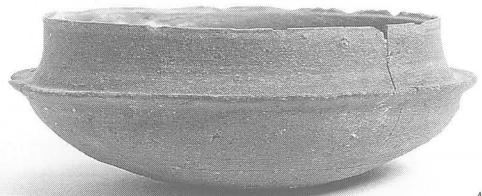
38



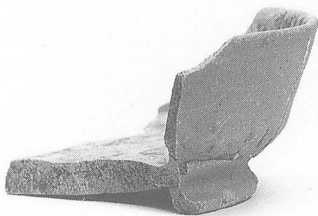
41



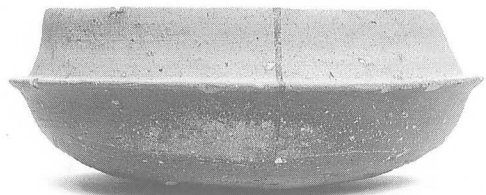
39



42



44



43

1. A区第IV層出土遺物③



45



57



46



49



47



50



48

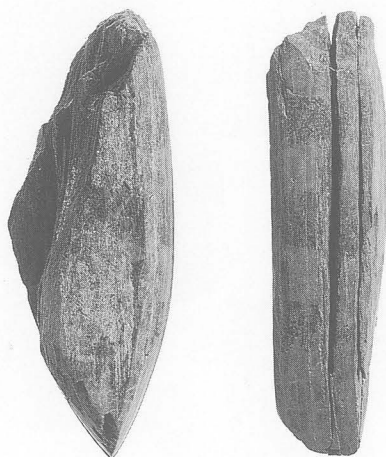


51

1. A区1号塚出土遺物①



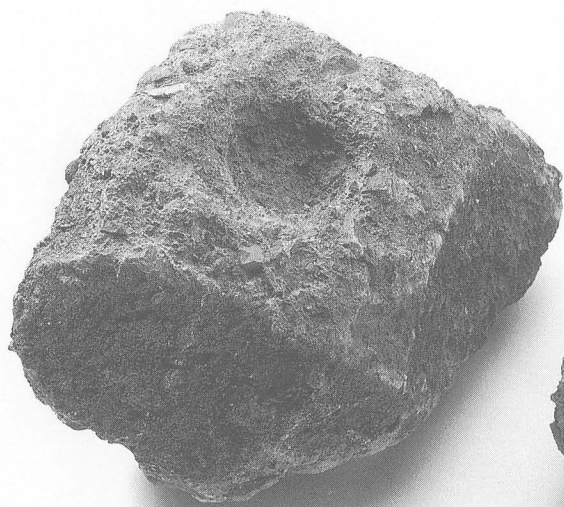
62



64



63

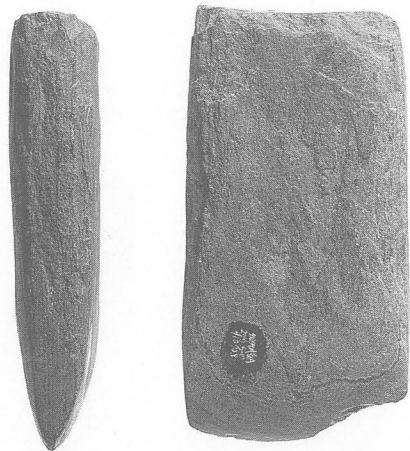


65



66

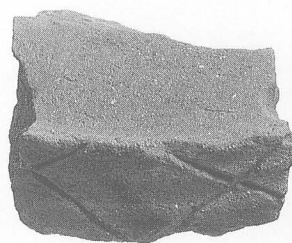
1. A区1号塚出土遺物②



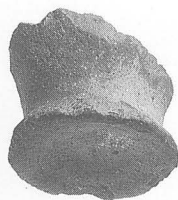
68



67

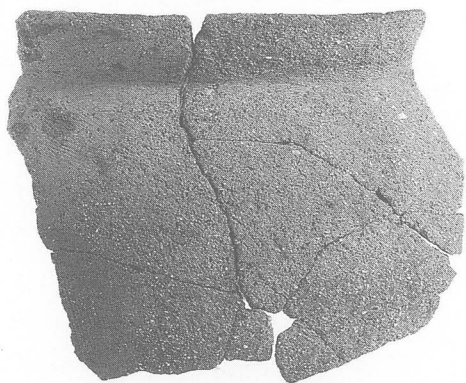


69

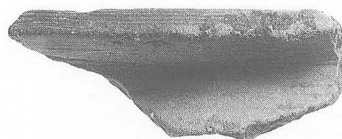


72

1. A区2号塚出土遺物



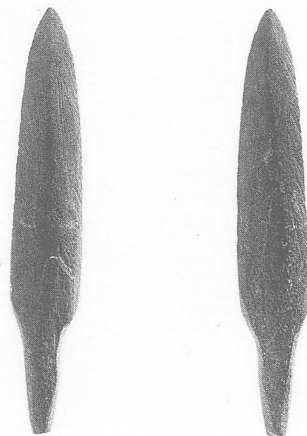
73



76

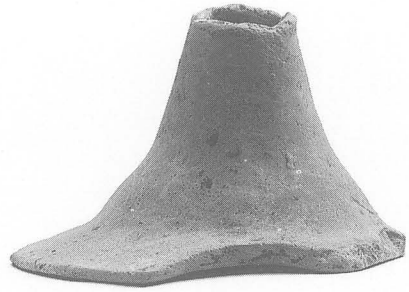
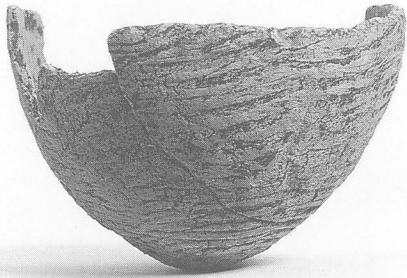


75



77

2. B区S B 1出土遺物 (73・75) B区S B 2出土遺物 (76・77)

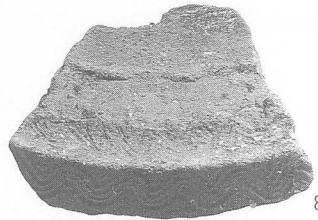


94

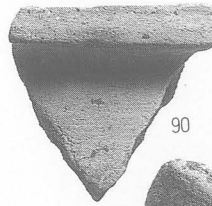
80



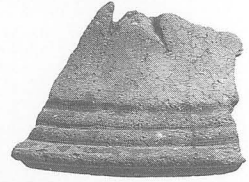
88



89



90



93

82



95



83



84



85



86



87

I. B区SP119出土遺物 (80・82) B区第IV層出土遺物 (83~90・93・95)

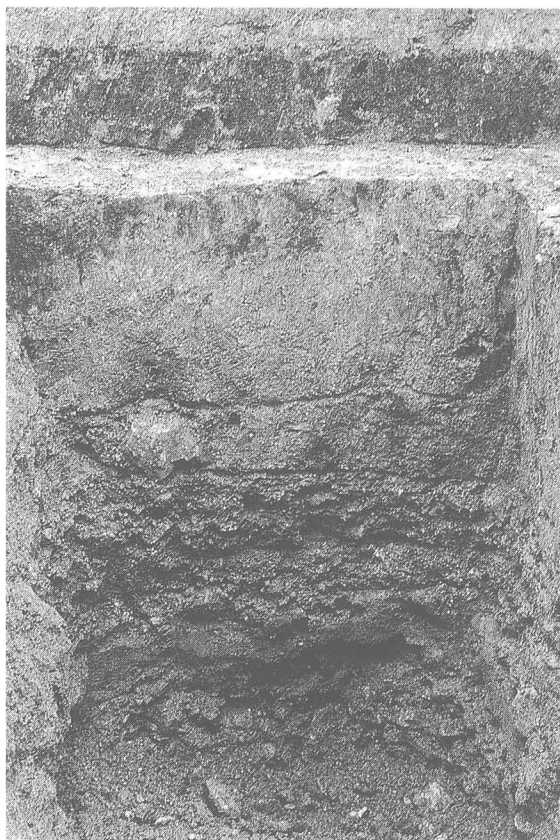
第 3 章

タル ミ タカ ギ
樽味高木遺跡

— 3次調査地 —



1. 調査前全景（西より）



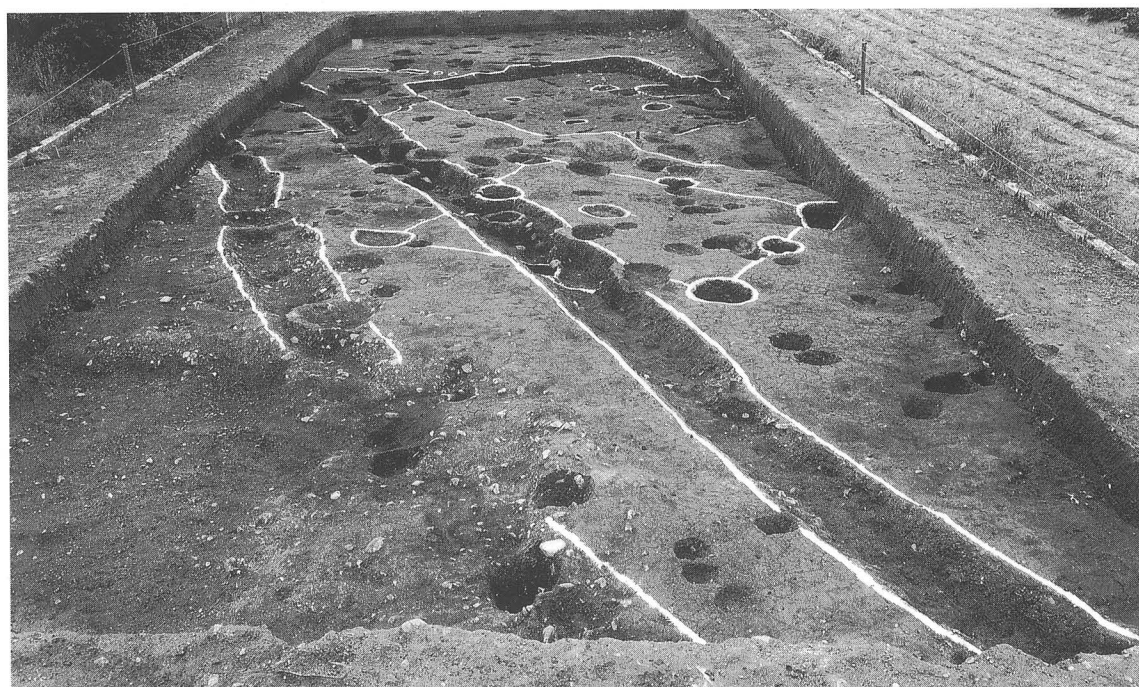
2. 南壁東端土層（北より）



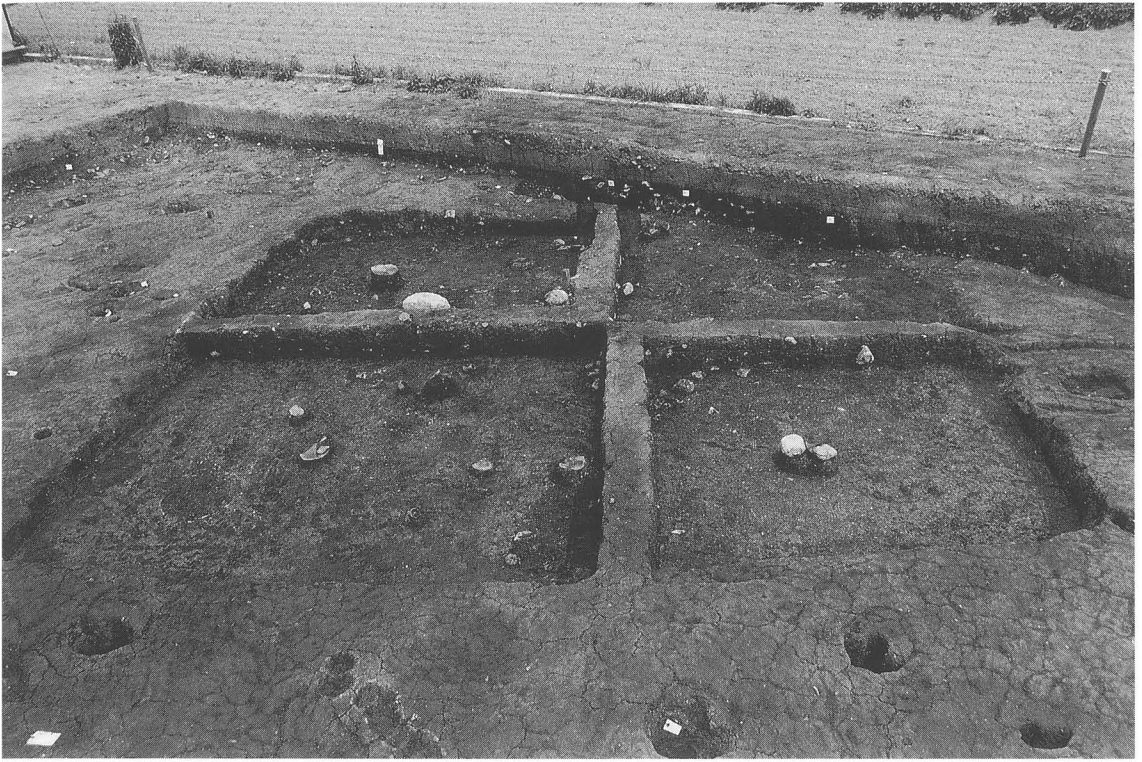
3. 南壁西端土層（北より）



1. 完掘状況①（西より）



2. 完掘状況②（東より）



1. S B 1 遺物出土状況① (南東より)



2. S B 1 遺物出土状況② (南より)



1. S B 1 遺物出土状況③ (北東より)



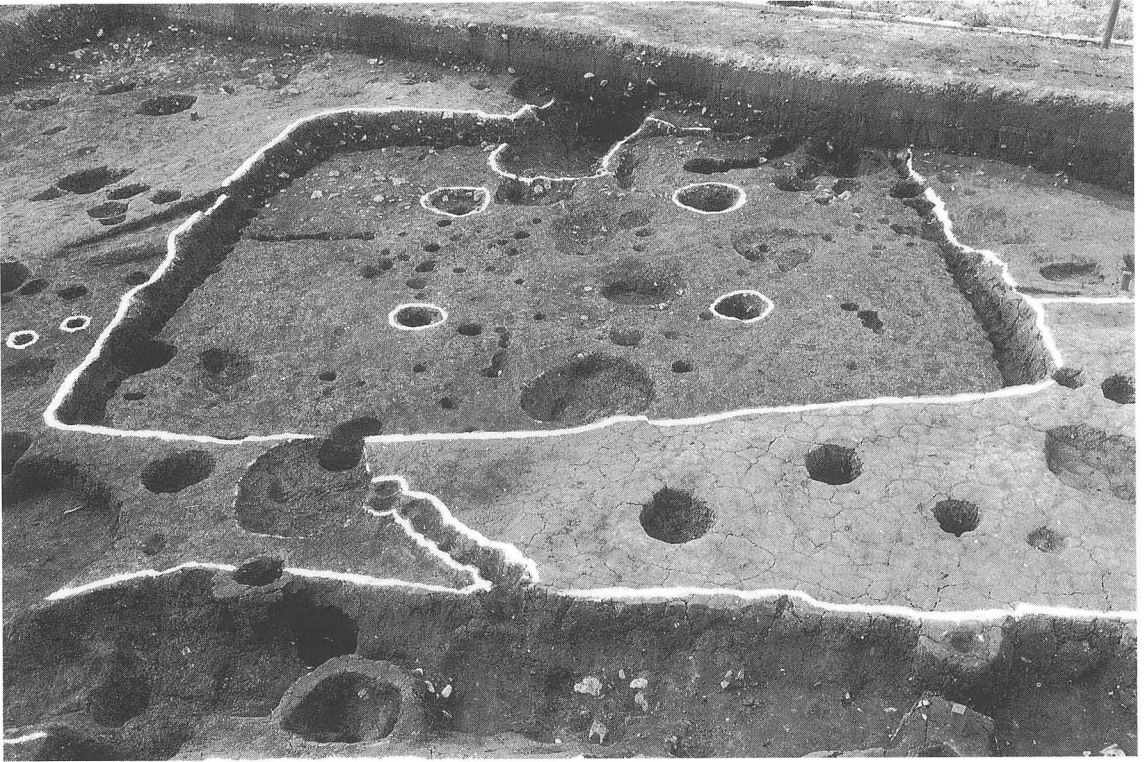
2. S B 1 北壁中央部遺物出土状況 (南東より)



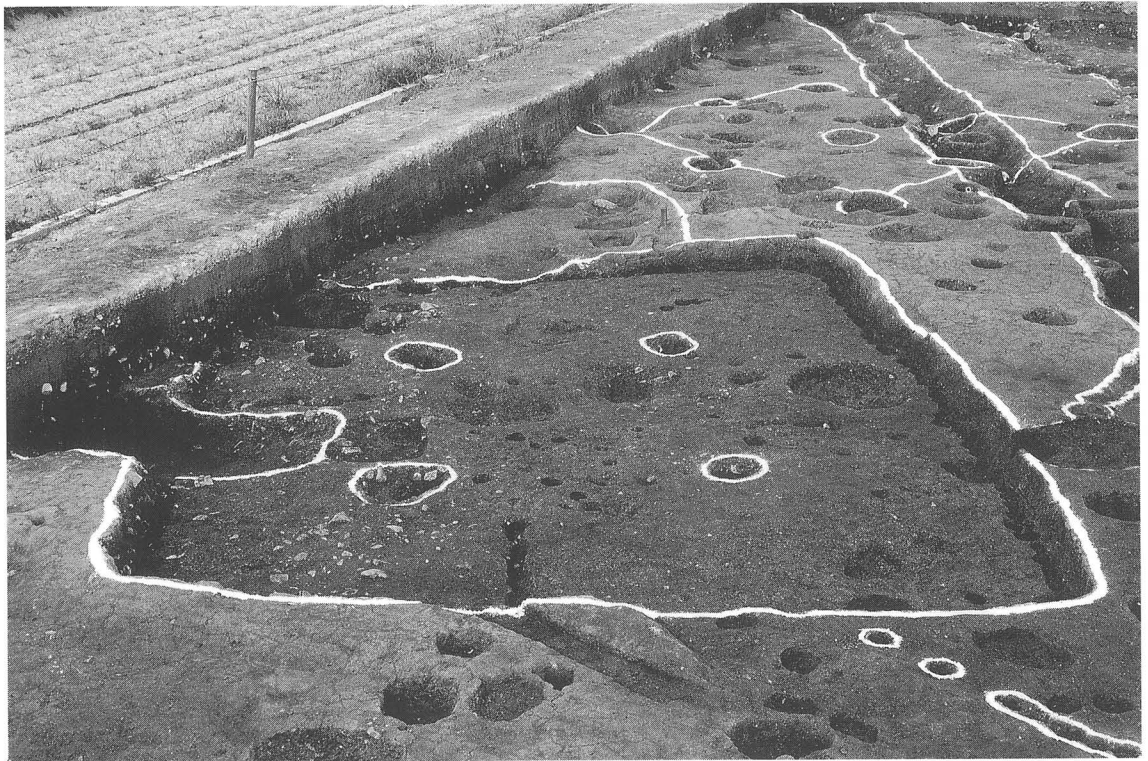
1. SB 1北西部遺物出土状況（南より）



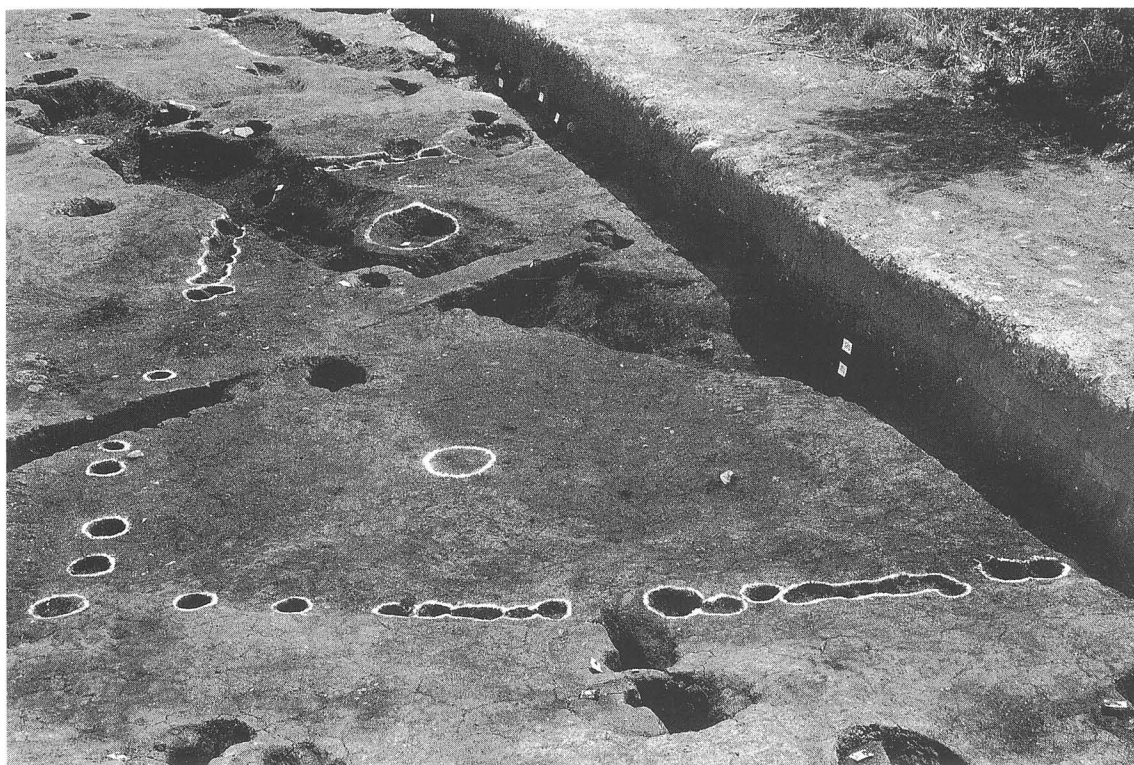
2. SB 1南西部遺物出土状況（西より）



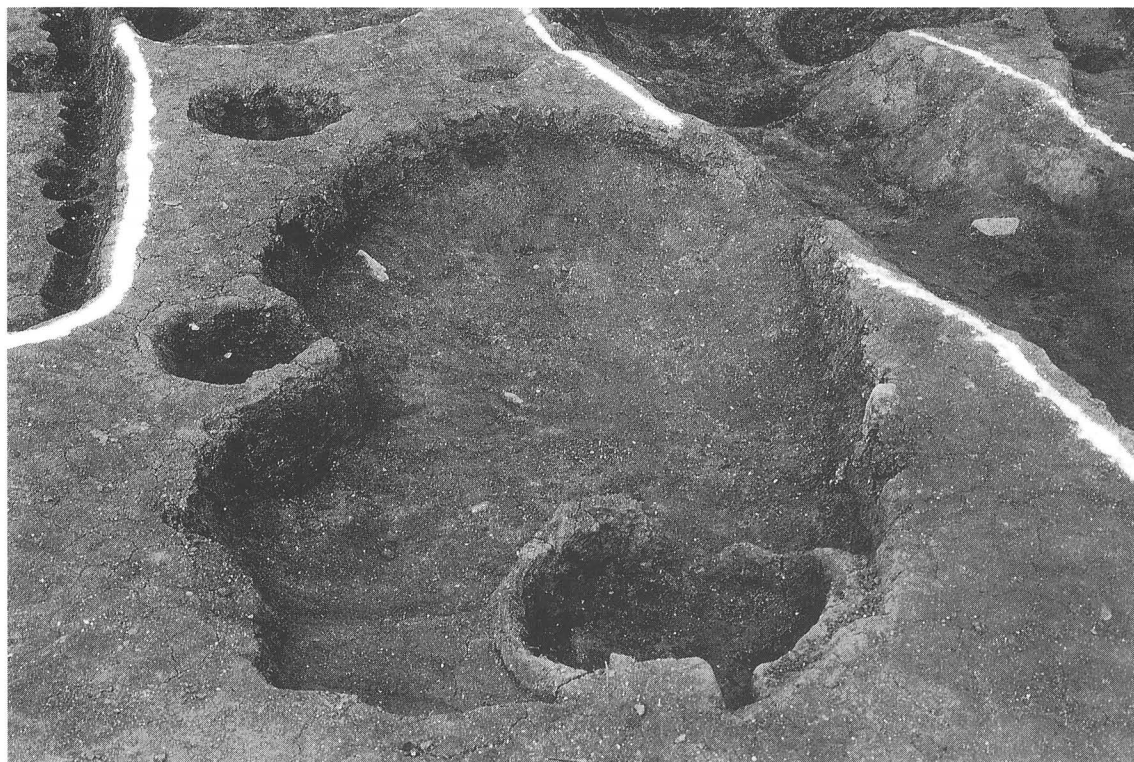
1. SB1完掘状況①(南より)



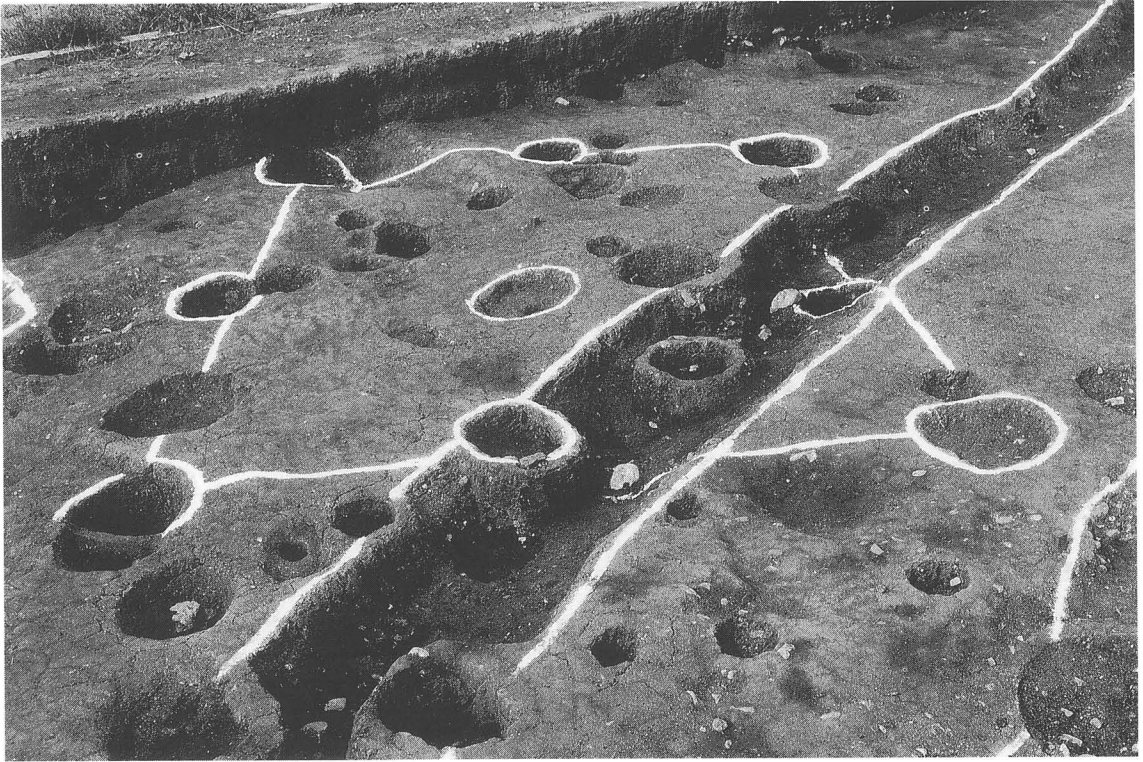
2. SB1完掘状況②(西より)



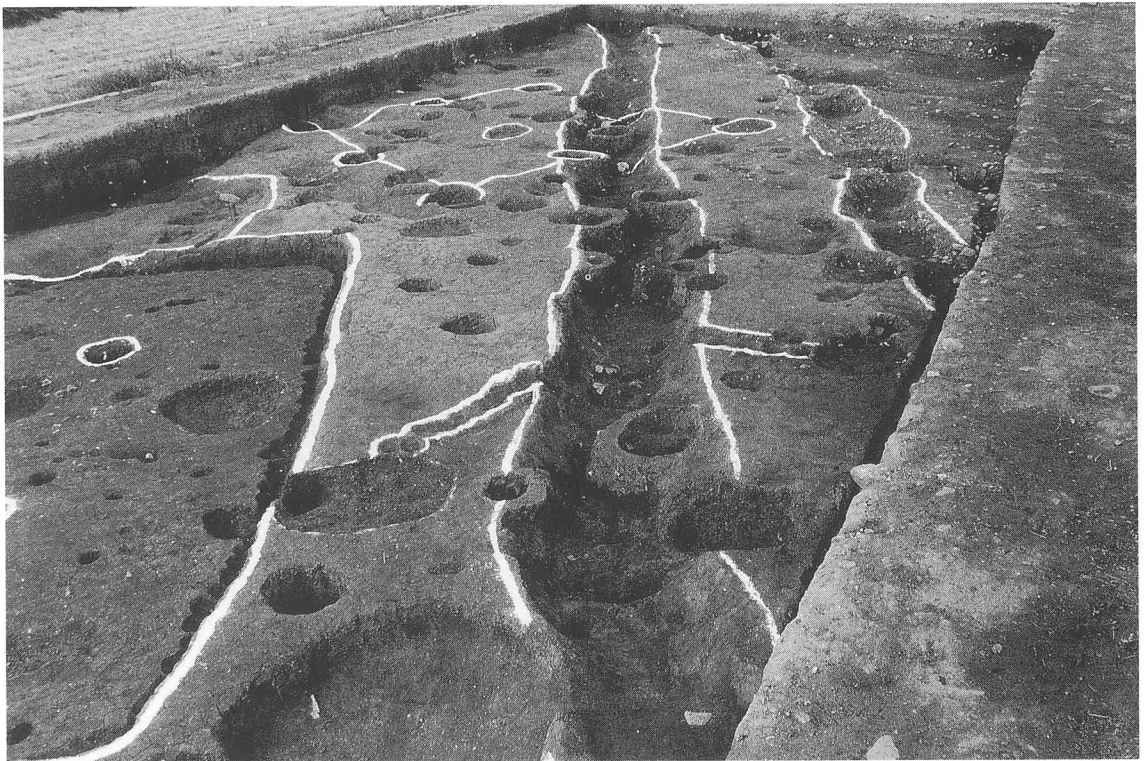
1. S B 2 検出状況 (西より)



2. SK 2 (西より)



1. 掘立1 (南東より)



2. SD1・SD2 (南西より)



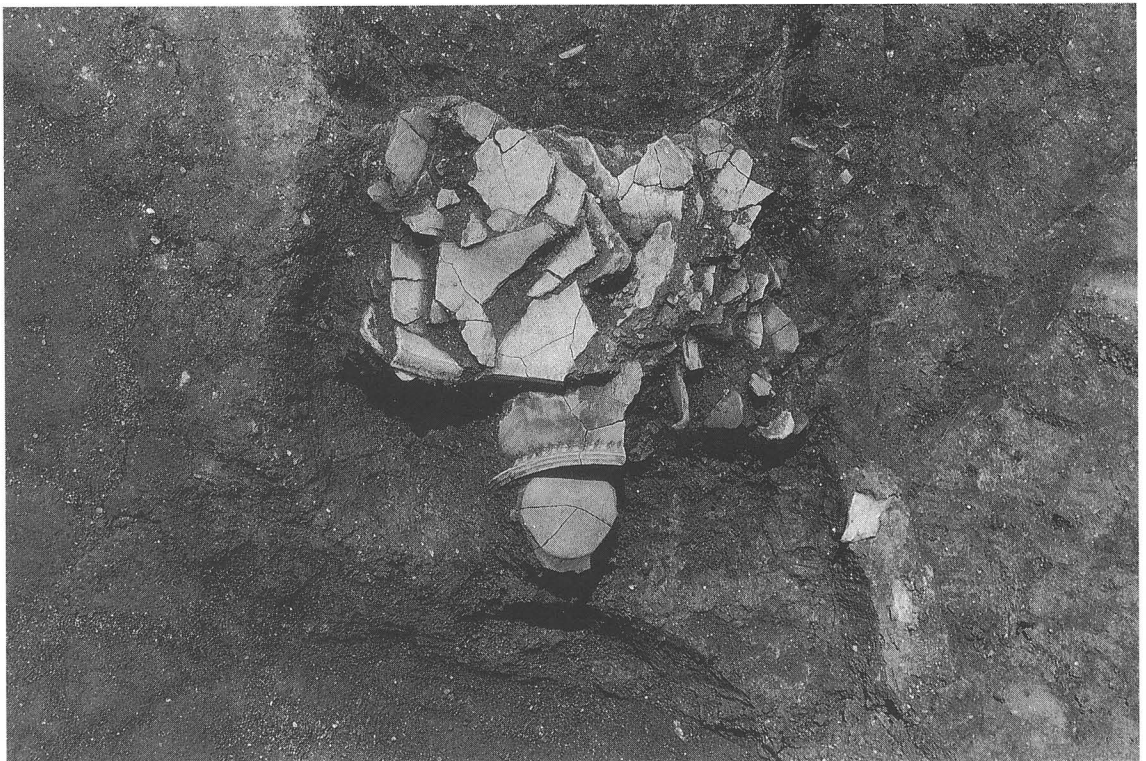
1. SD1 (北より)



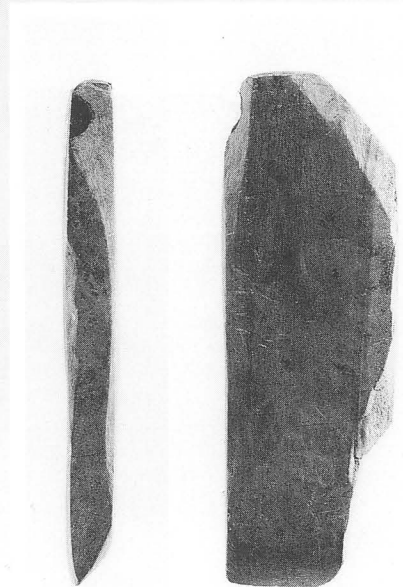
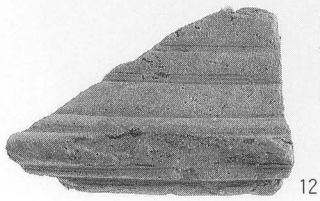
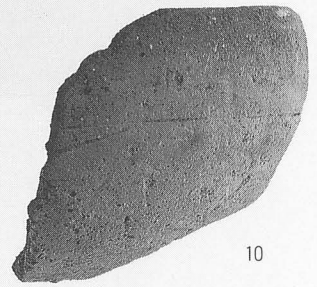
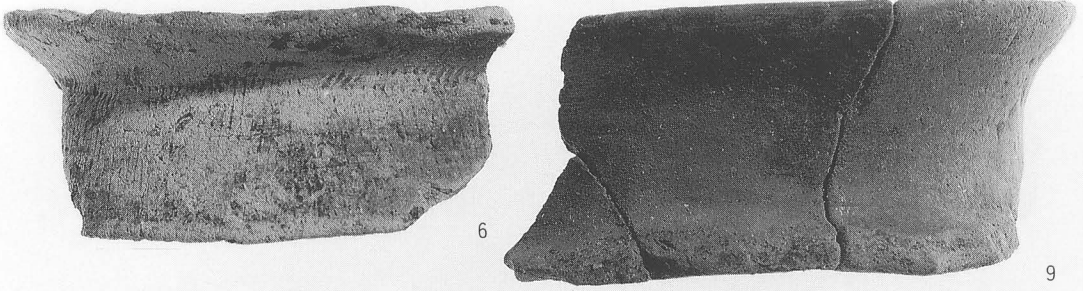
2. SK1 (南より)



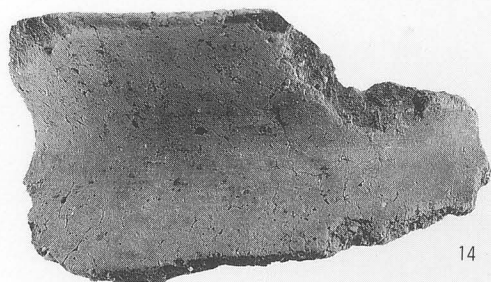
1. S X 1 遺物出土状況① (南より)



2. S X 1 遺物出土状況② (北より)



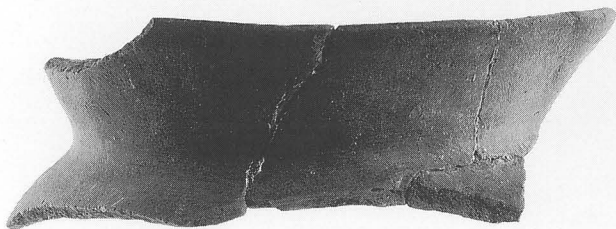
1. SB1埋土上層出土遺物



14



16



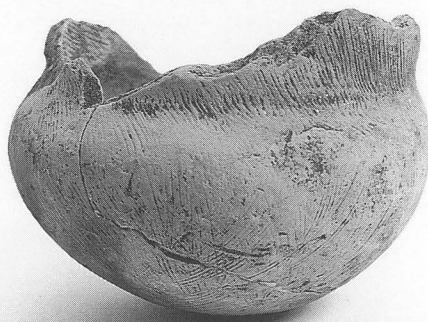
20



22



23



24

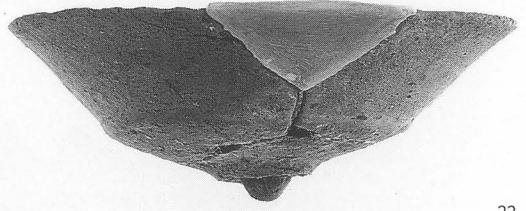
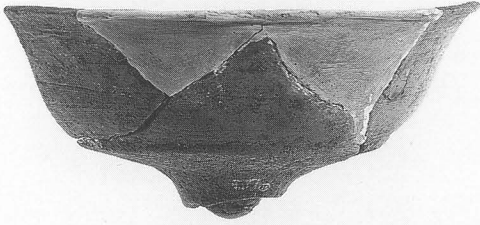
1. SB1埋土下層出土遺物①



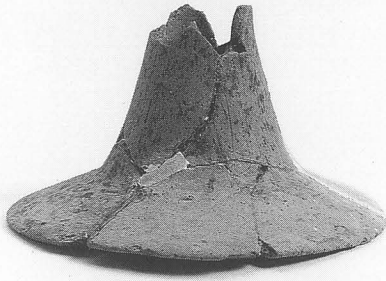
26



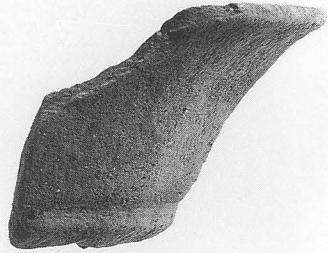
1. SB 1 埋土下層出土遺物②



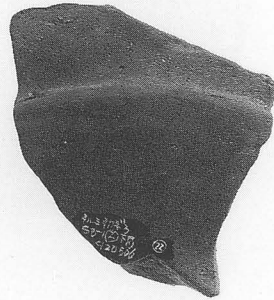
33



32



34



35



36



38

1. SB1 埋土下層出土遺物③



1. SB 1 埋土下層出土遺物④



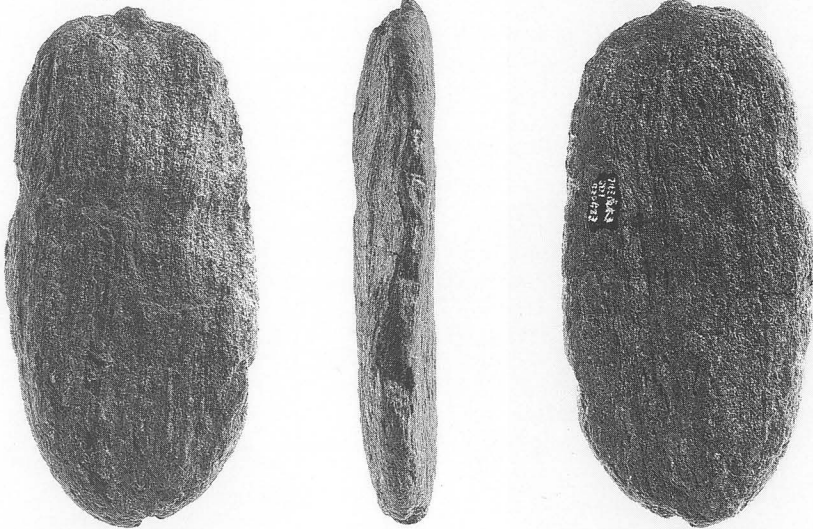
50



54



56



57

1. S D 1 出土遺物 (50・54・57) S D 2 出土遺物 (56)



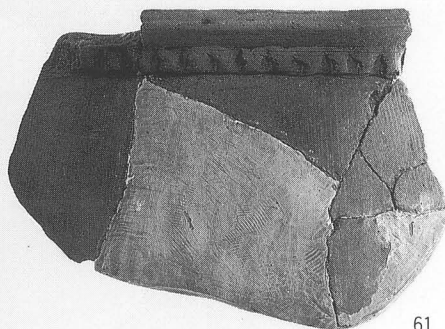
58



59

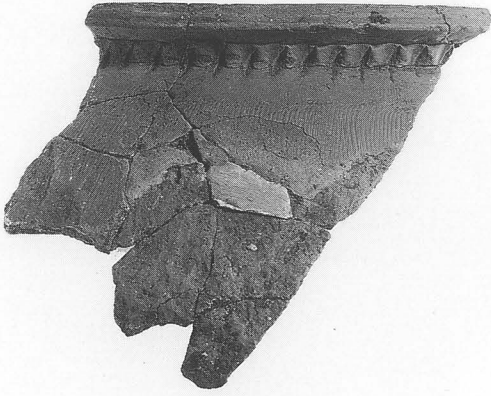


60



61

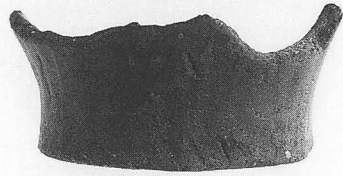
l. SX 1 出土遺物①



62



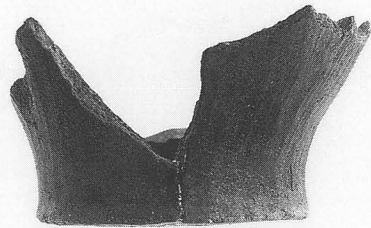
63



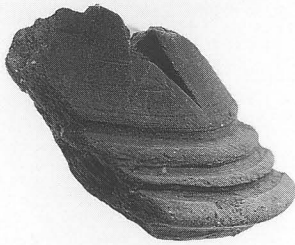
66



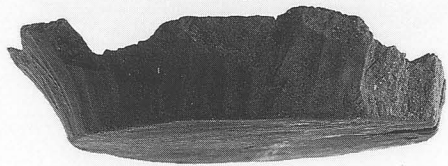
64



67

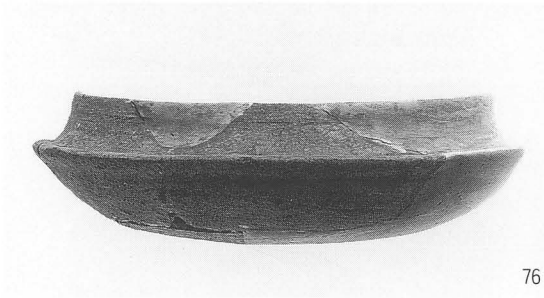
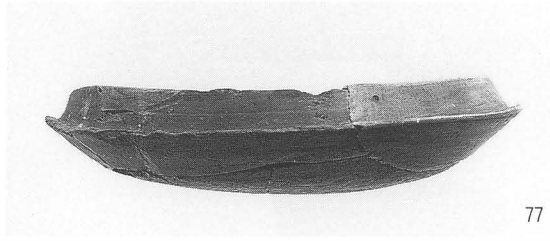
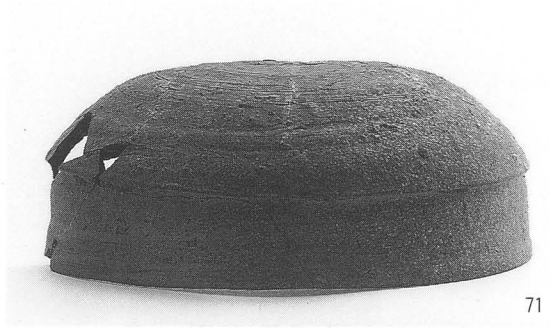


65

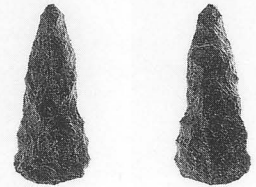
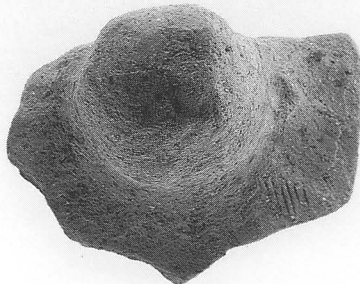
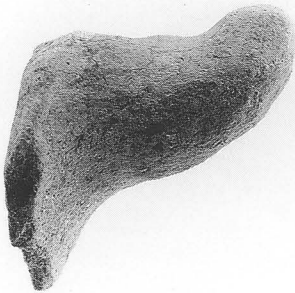
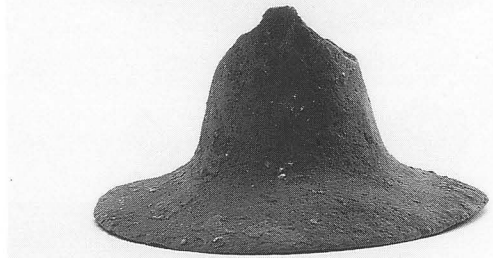
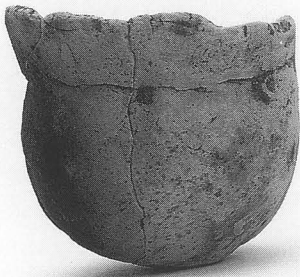
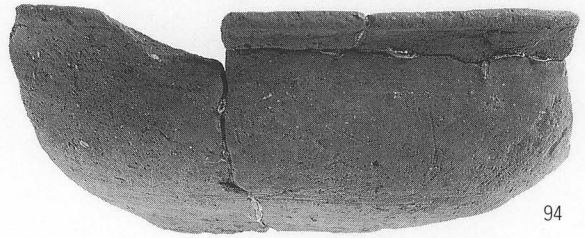
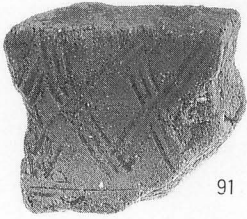
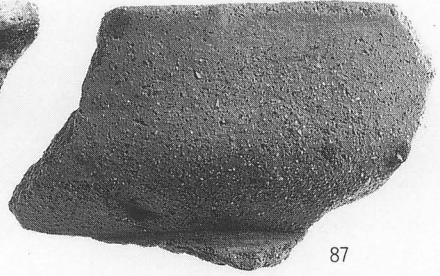
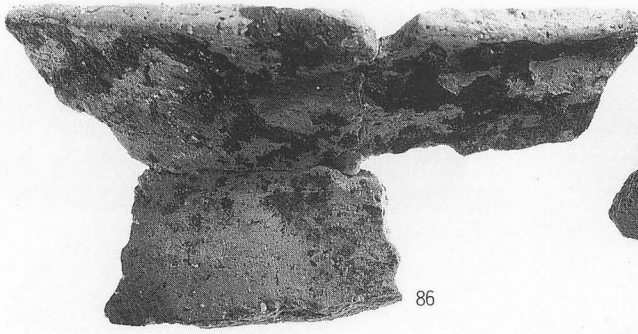


69

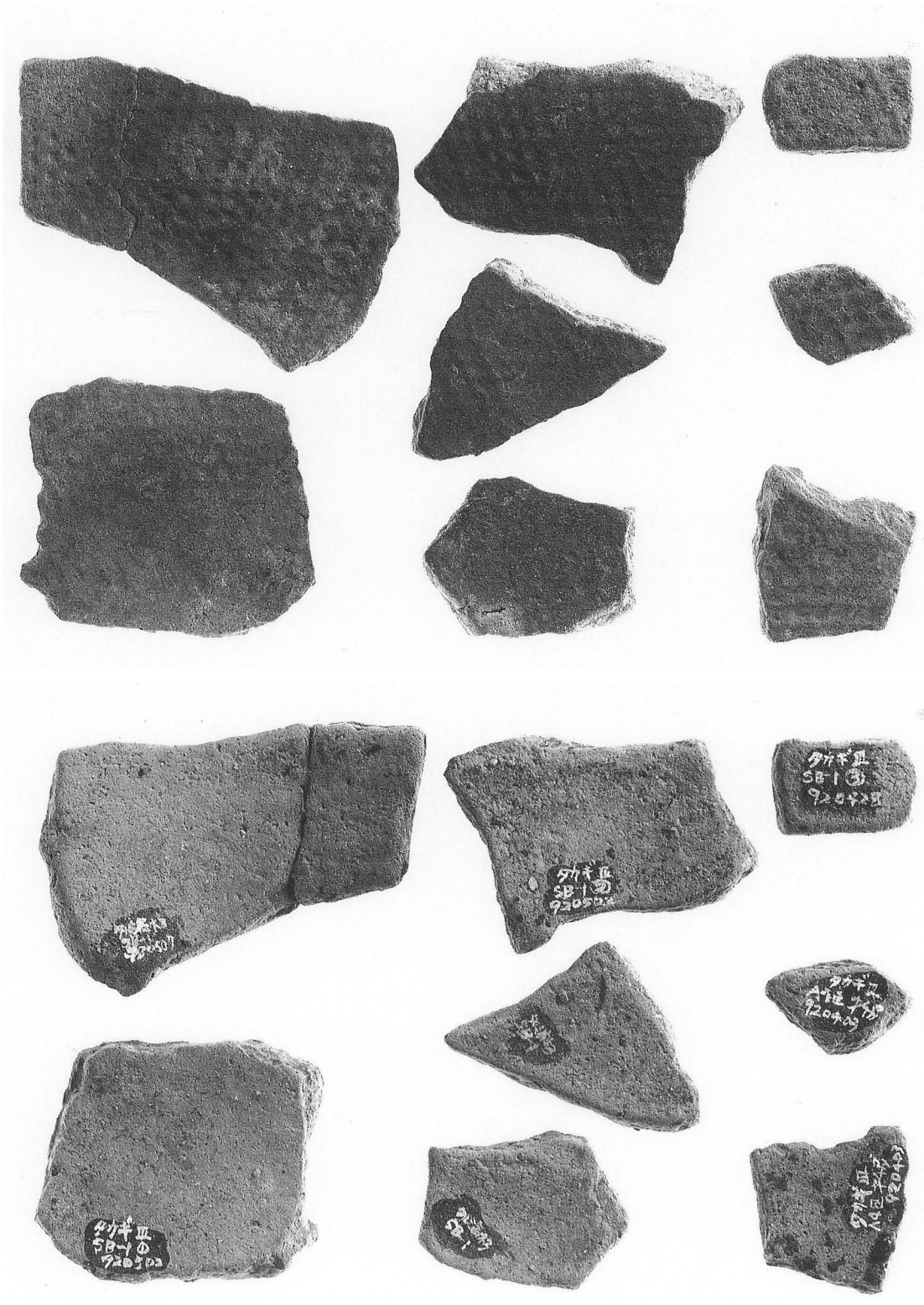
1. SX 1 出土遺物②



1. 第Ⅳ層出土遺物①



1. 第Ⅳ層出土遺物②



1. 第Ⅳ層出土遺物③〔上〕：外面、〔下〕：内面

第 4 章

タル ミ シ タン ジ
樽味四反地遺跡

— 2・3・4次調査地 —



1. 調査前遠景（北より）



2. 調査前近景（北より）



1. 西壁土層（東より）



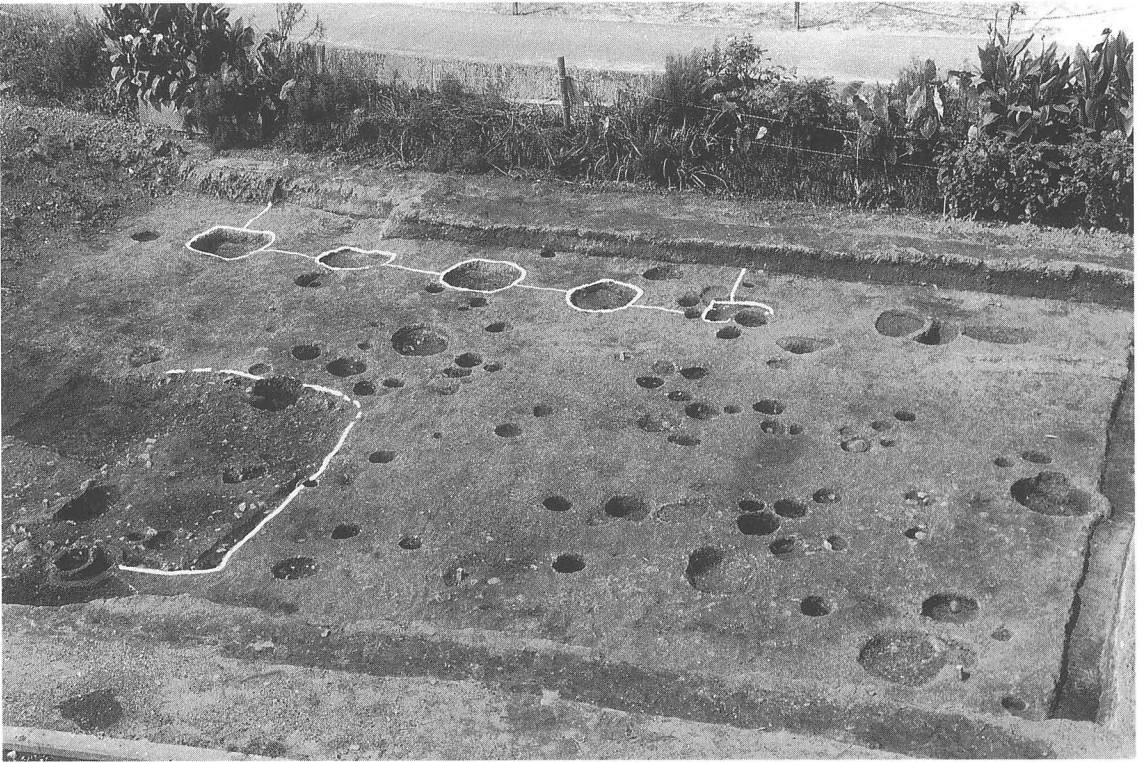
2. 深掘土層（東より）



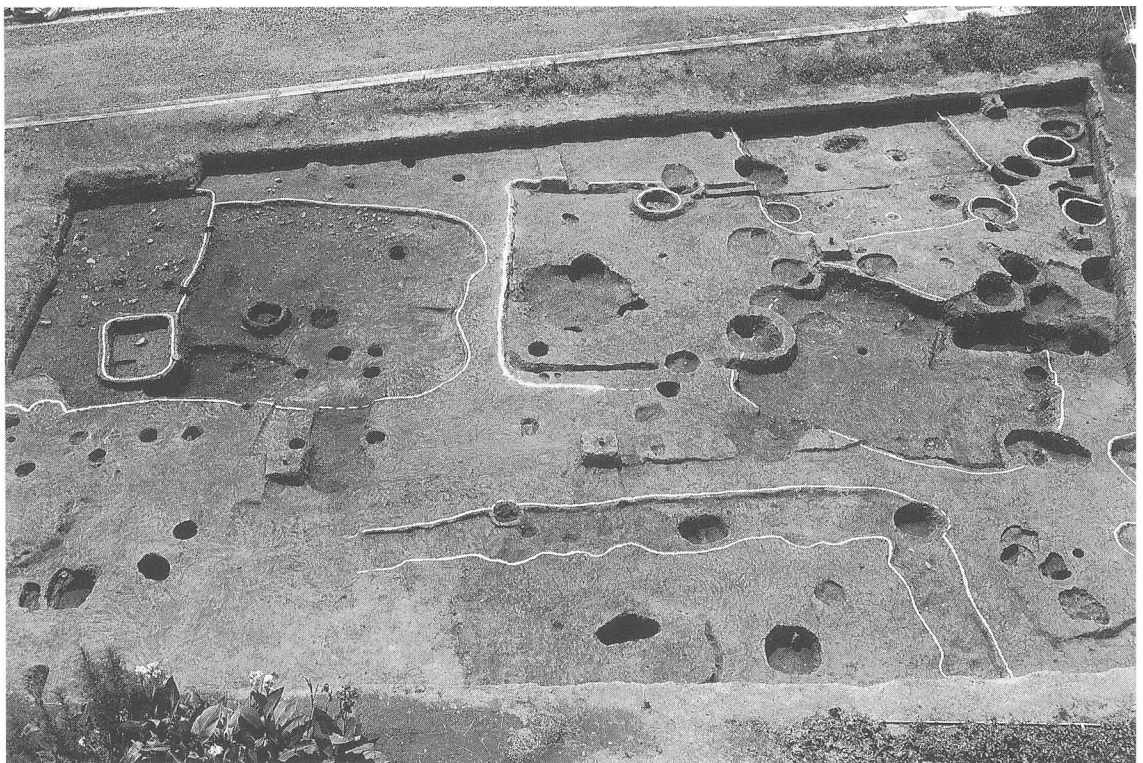
1. 完掘状況①（北より）



2. 完掘状況②（北より）



1. 完掘状況③ (南より)



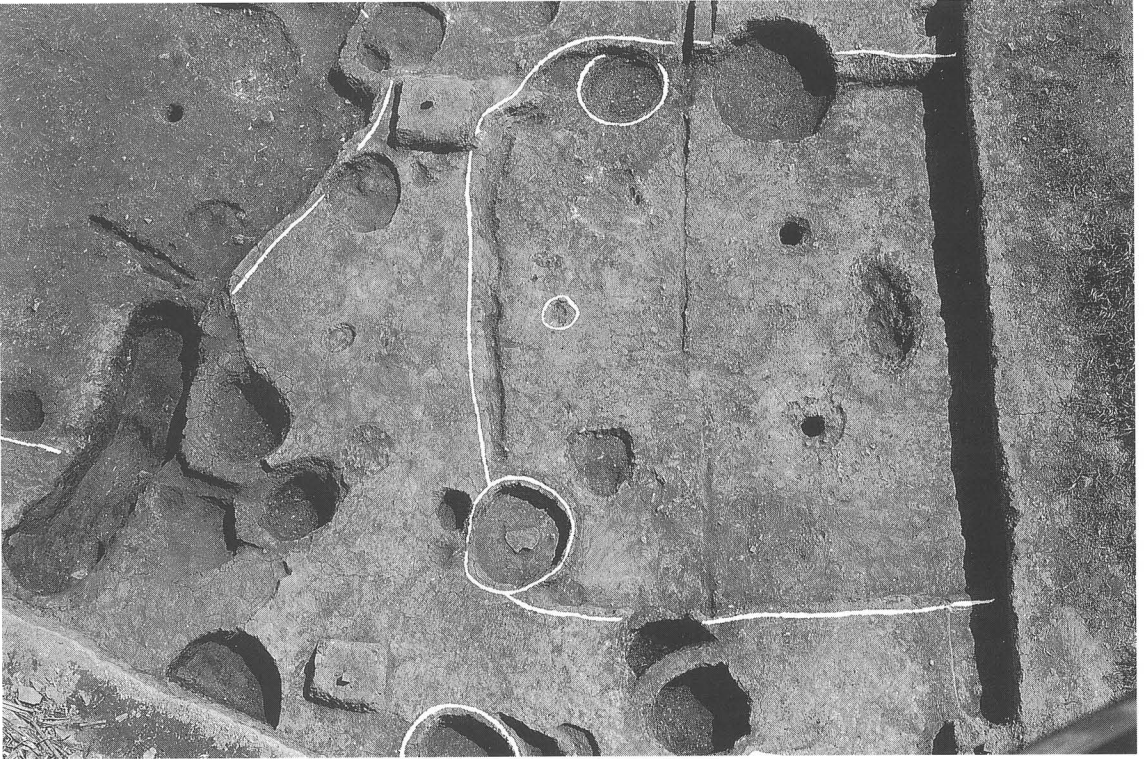
2. 完掘状況④ (北より)



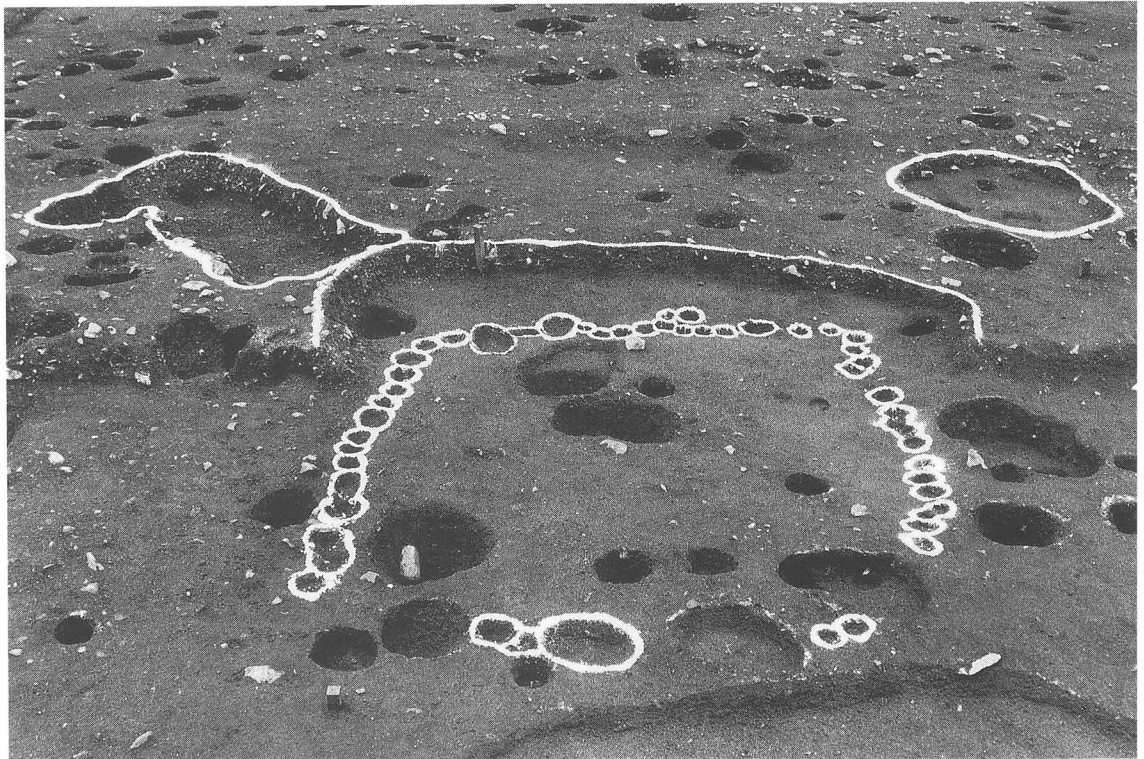
1. SB1 遺物出土状況 (南より)



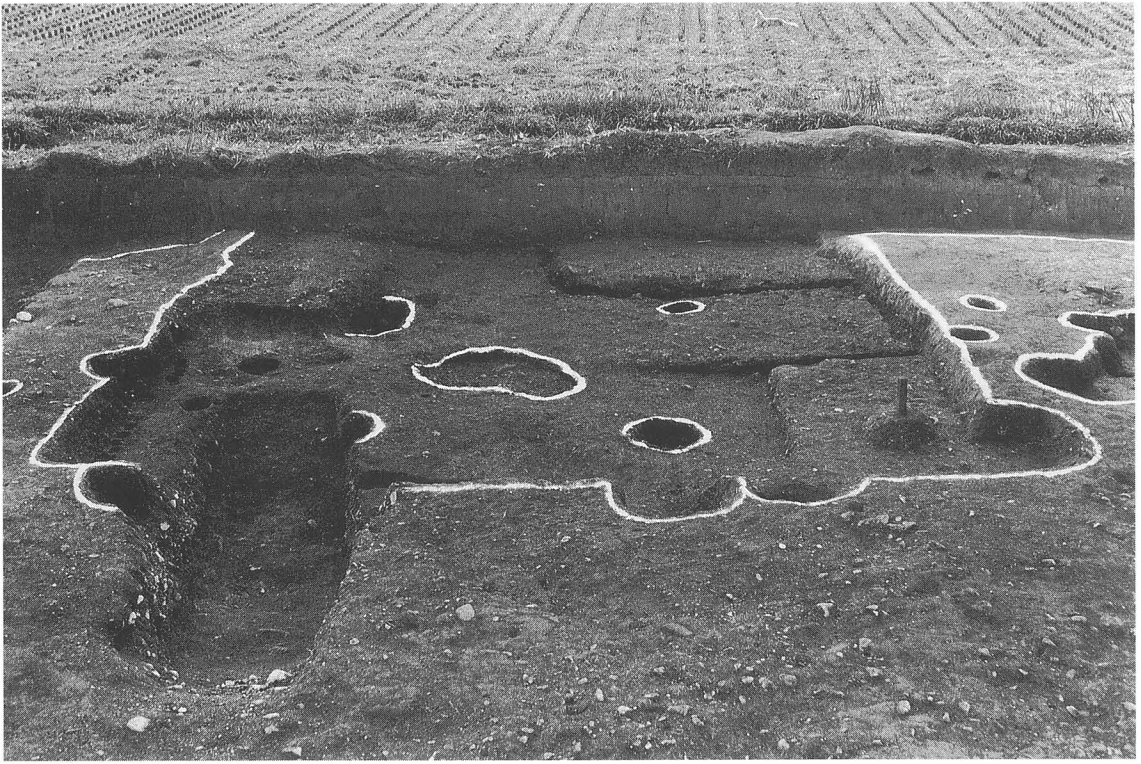
2. SB1内SK24遺物出土状況 (北より)



1. SB 1 完掘状況 (西より)



2. SB 8 完掘状況 (南より)



1. S B 6 完掘状況① (東より)



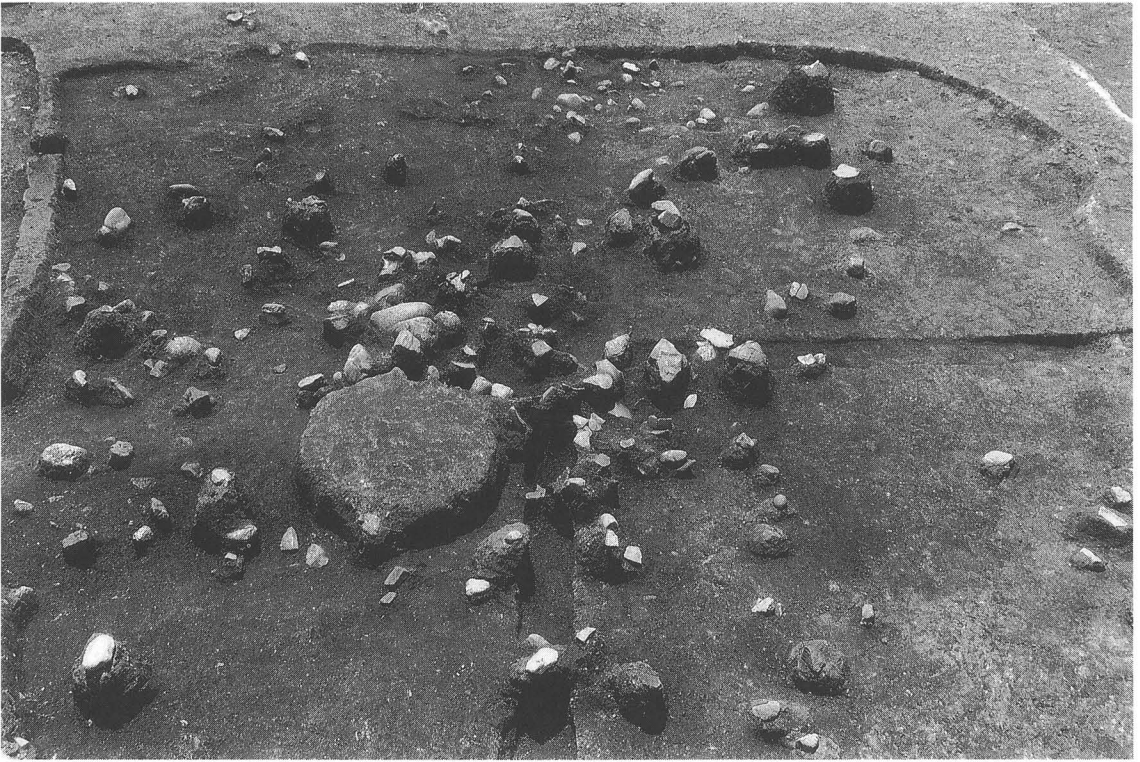
2. S B 6 完掘状況② (南より)



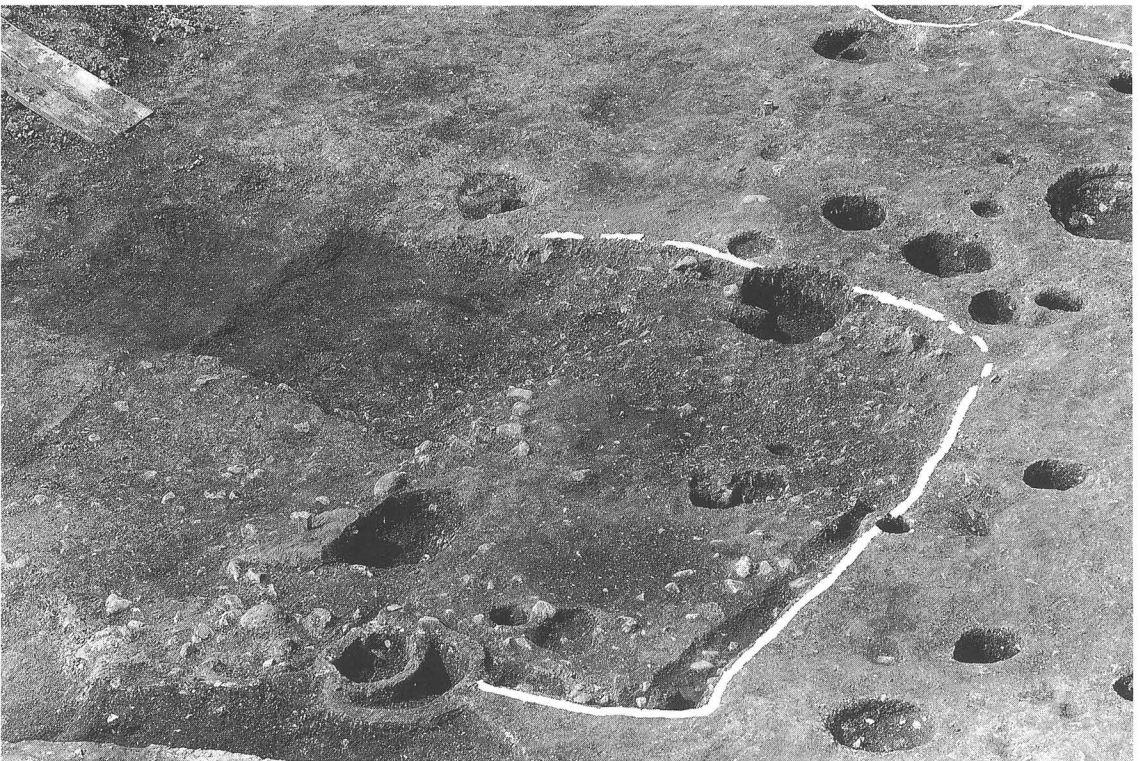
1. SB6 遺物出土状況① (北西より)



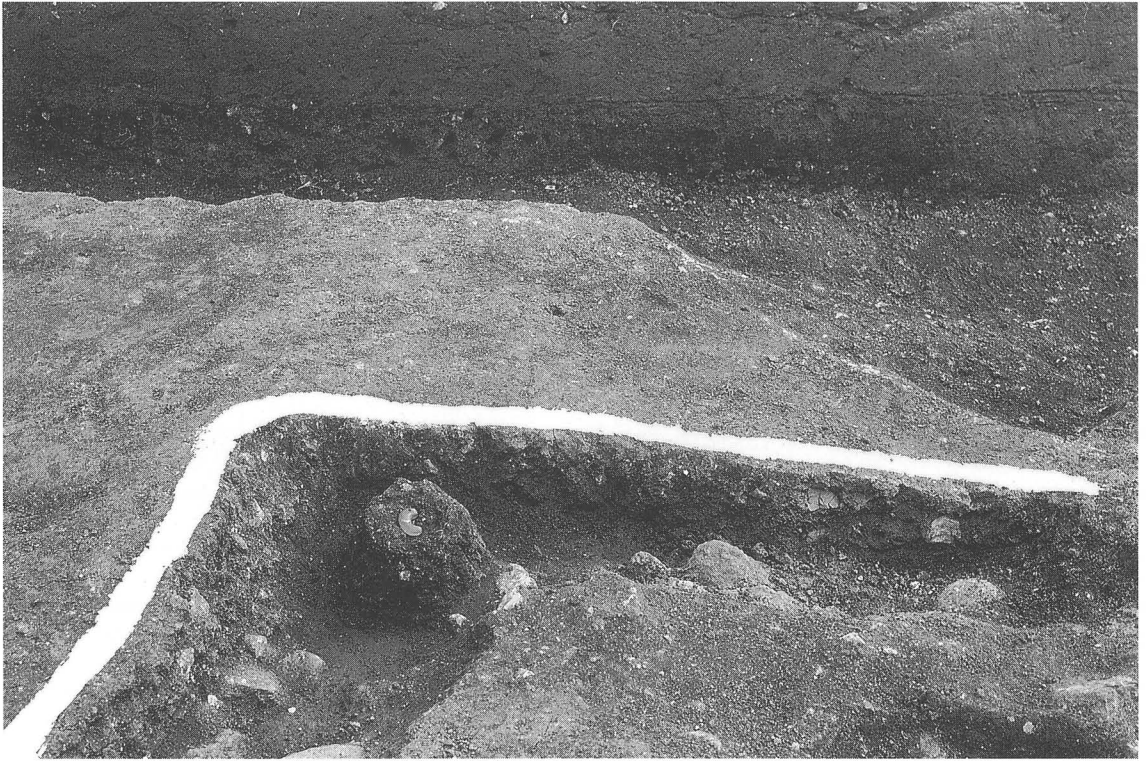
2. SB6 遺物出土状況② (南西より)



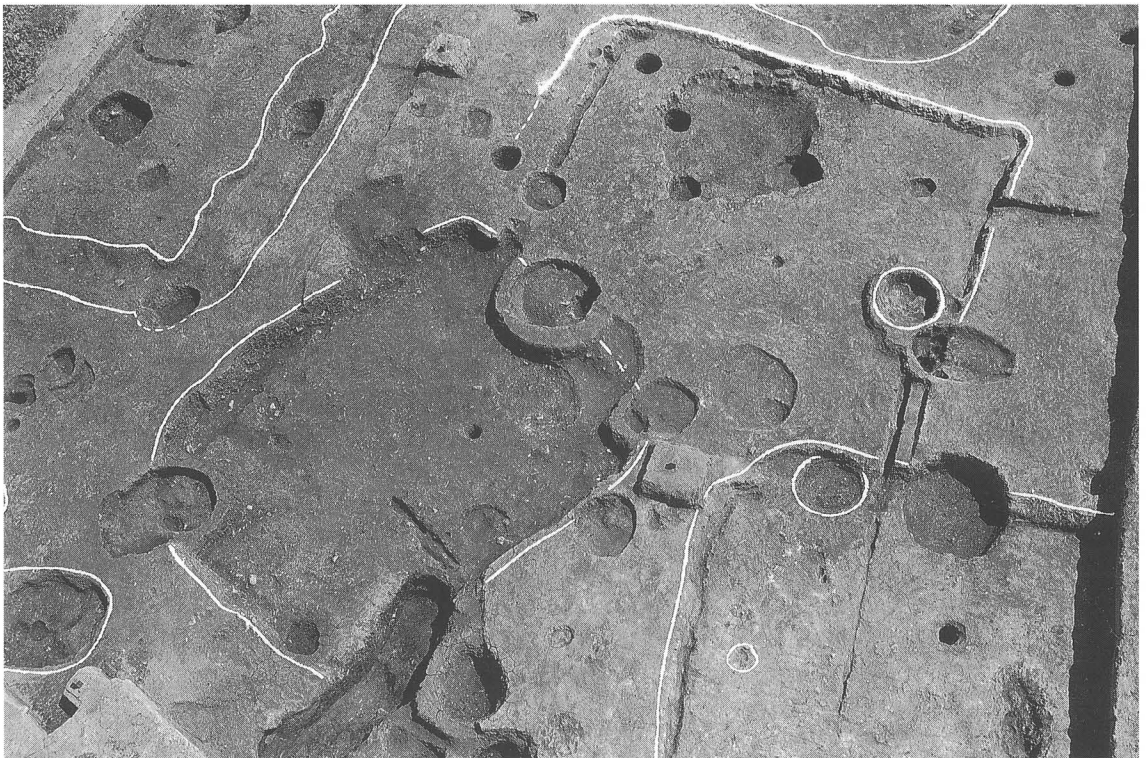
1. SB3 遺物出土状況 (北より)



2. SB4 完掘状況 (南東より)



1. S B 4 勾玉出土状況 (北より)



2. S B 5 完掘状況 (南西より)



1. SB7 遺物出土状況① (東より)



2. SB7 遺物出土状況② (北より)