

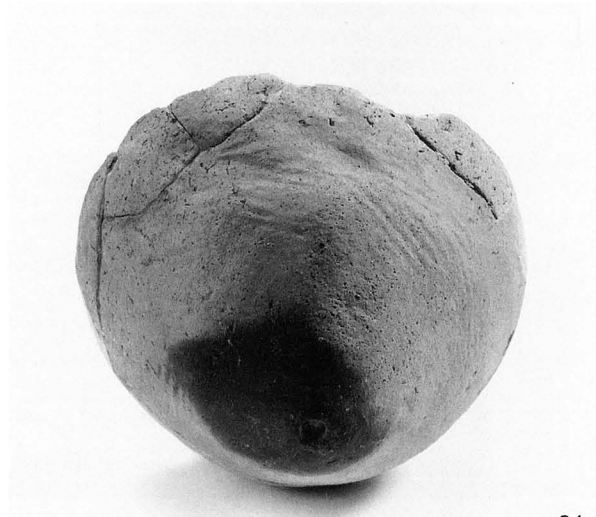
1. 出土遺物 (SB02: 3~5・9、H地区: 19・21)



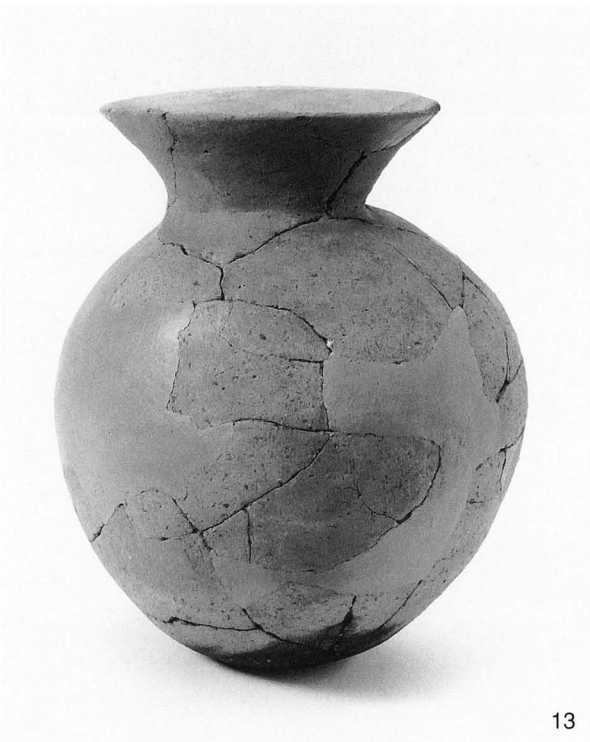
10



11



34



13



9

1. 出土遺物

報告書抄録

ふりがな	さやのいせき							
書名	斎院の遺跡Ⅱ							
副書名	鳥越・津田中学校構内・北斎院地内							
巻次								
シリーズ名	松山市文化財調査報告書							
シリーズ番号	第80集							
編著者名	梅木謙一・水本完児・大西朋子・奥田 尚							
編集機関	松山市教育委員会・(財)松山市生涯学習振興財団埋蔵文化財センター							
所在地	市教委：〒790-0003 松山市三番町6丁目6-1 TEL 089-948-6605 埋文：〒791-8032 松山市南斎院町乙6-7-6 TEL 089-923-6363							
発行年月日	西暦 2001年3月31日							
ふりがな 所収遺跡名	ふりがな 所在地	コード		北緯 。'。"	東経 。'。"	調査期間	調査面積 (㎡)	調査原因
		市町村	遺跡番号					
とりごえ 鳥越	まつやましきたさやちよう 松山市北斎院町	38201		33°50'09"	132°43'38"	19760602～ 19760618	983.88	宅地開発
つだちゅうがっこうこうない 津田中学校構内 1次調査地	まつやましきたさやちよう 松山市北斎院町	38201		33°50'02"	132°43'30"	19770116～ 19770208	3004	テニスコート 建設
つだちゅうがっこうこうない 津田中学校構内 2次調査地	まつやましきたさやちよう 松山市北斎院町	38201		33°50'02"	132°43'30"	19850520～ 19850710	555	校舎増築
きたさやじない 北斎院地内 4次調査地	まつやましきたさやちよう 松山市北斎院町	38201		33°49'54"	132°43'58"	19981001～ 19990129	976	宅地開発
所収遺跡名	種別	主な時代	主な遺構	主な遺物	特記事項			
鳥越	集落	弥生終末～ 古墳初頭	住居址・土坑・墓	弥生土器	住居址内より土錘10点 外来系土器			
津田中学校構内 1次調査地	集落	弥生終末～ 古墳初頭	住居址・溝・壺棺	弥生土器・石器	土錘・石錘・外来系土器			
津田中学校構内 2次調査地	水田関連	古墳	畦畔・土坑	木製品				
北斎院地内 4次調査地	集落・墓	中世	掘立柱建物址・墓	土師器・瓦質土器	瓦質の風炉・天目椀			

松山市文化財調査報告書 第80集

齋院の遺跡Ⅱ

平成13年3月31日 発行

編集

松山市教育委員会

発行

〒790-0003 松山市三番町6丁目6-1
TEL(089)948-6605

財団法人 松山市生涯学習振興財団

埋蔵文化財センター

〒791-8032 松山市南齋院町乙67番地6
TEL(089)923-6363

印刷

原印刷株式会社

〒790-0056 松山市土居田町396-6
TEL(089)974-8711
