



1. 2A区完掘状況（北より）



2. 2D区完掘状況（西より）



1. 3A区完掘状況（南より）



2. 3B区完掘状況（北より）



1. 3C区完掘状況（北より）



2. 4F区完掘状況（南より）



1. 4G区完掘状況（南より）



2. 5B区完掘状況（北より）



1. 201号石室検出状況（北より）



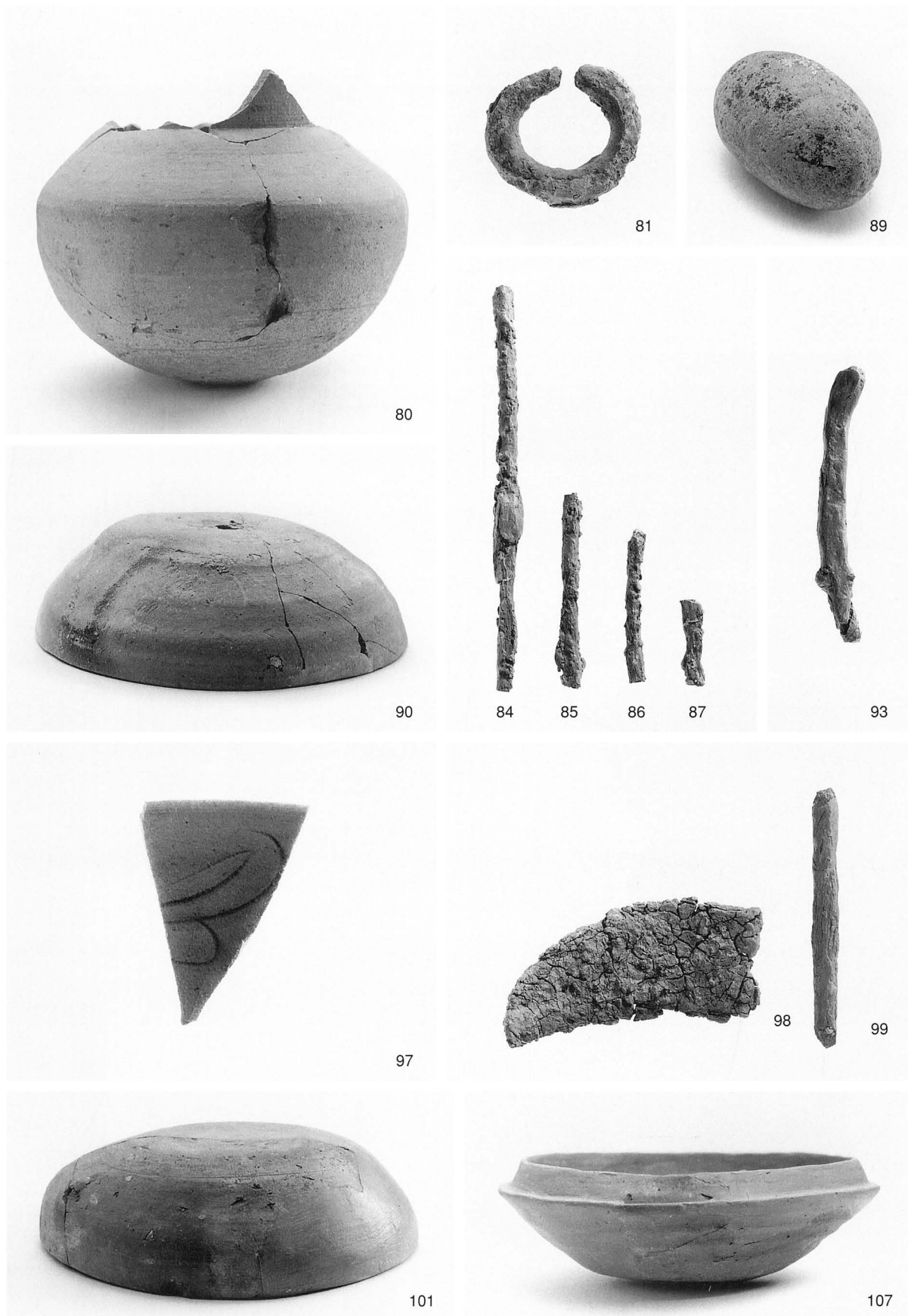
2. 201号石室遺物出土状況（北西より）



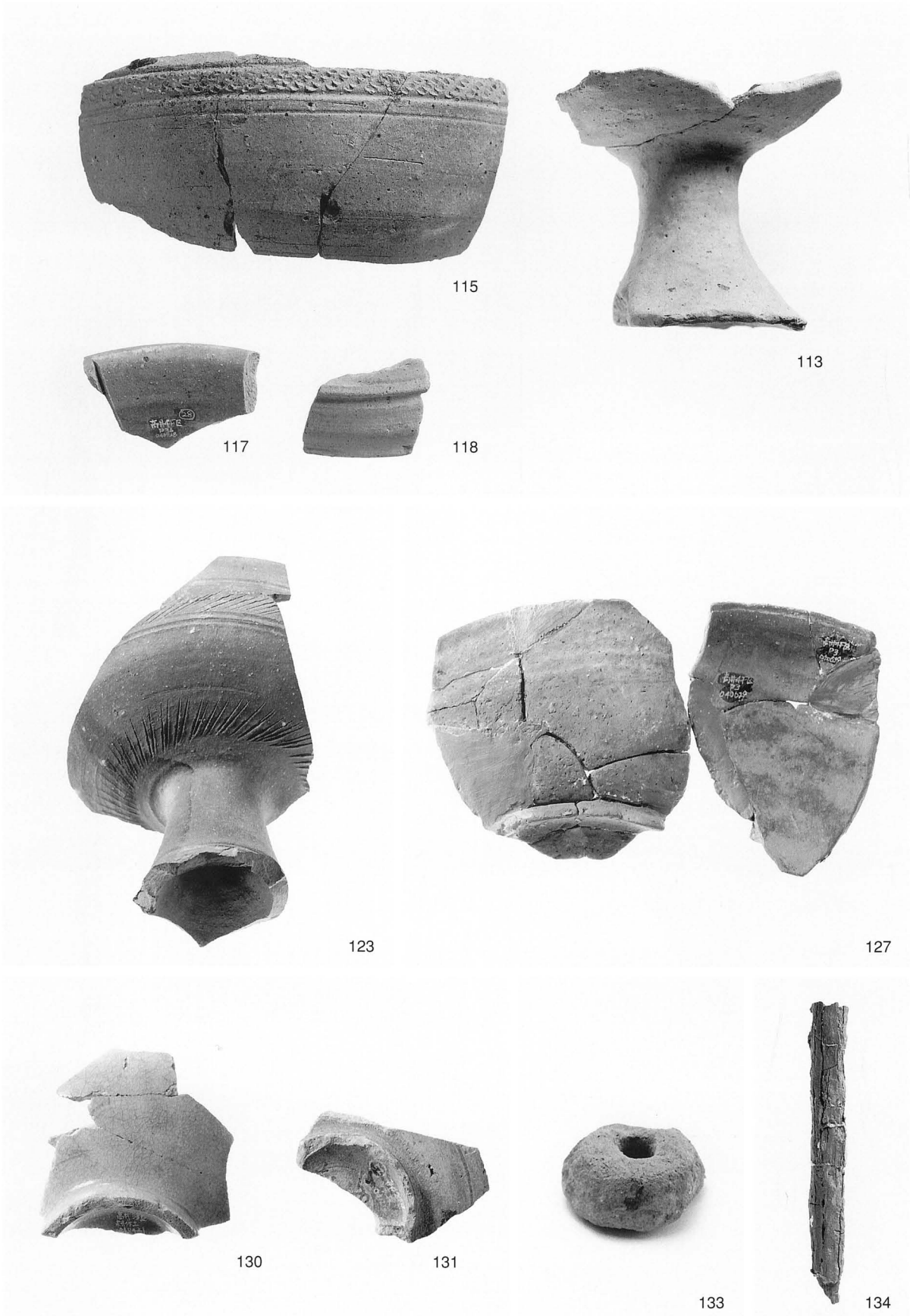
1. 掘立501検出状況（北西より）



2. 掘立501耳環出土状況（北東より）



1. 出土遺物 (201号石室 : 80、掘立501 : 81、S K 202 : 84~87、S K 403 : 89、S K 501 : 90、S P 305 : 93、第II①層 : 97~99、第IV①層 : 101・107)



1. 出土遺物 (第Ⅳ①層: 113・115・117・118、地点不明: 123・127・130・131・133・134)



1. 調査地全景（南より）



2. 1区東壁土層（西より）



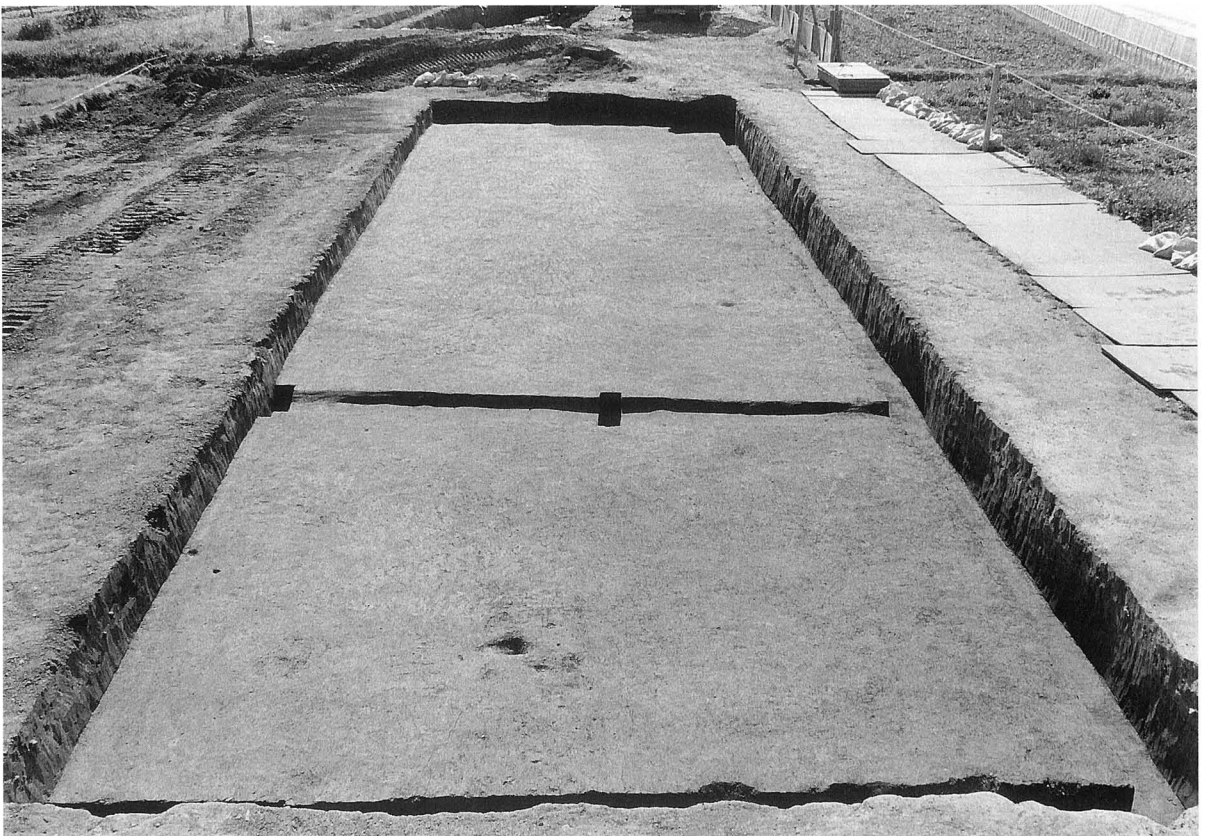
1. 1区完掘状況（東より）



2. 2区完掘状況（南より）



1. 3区完掘状況（北より）



2. 4区完掘状況（北より）



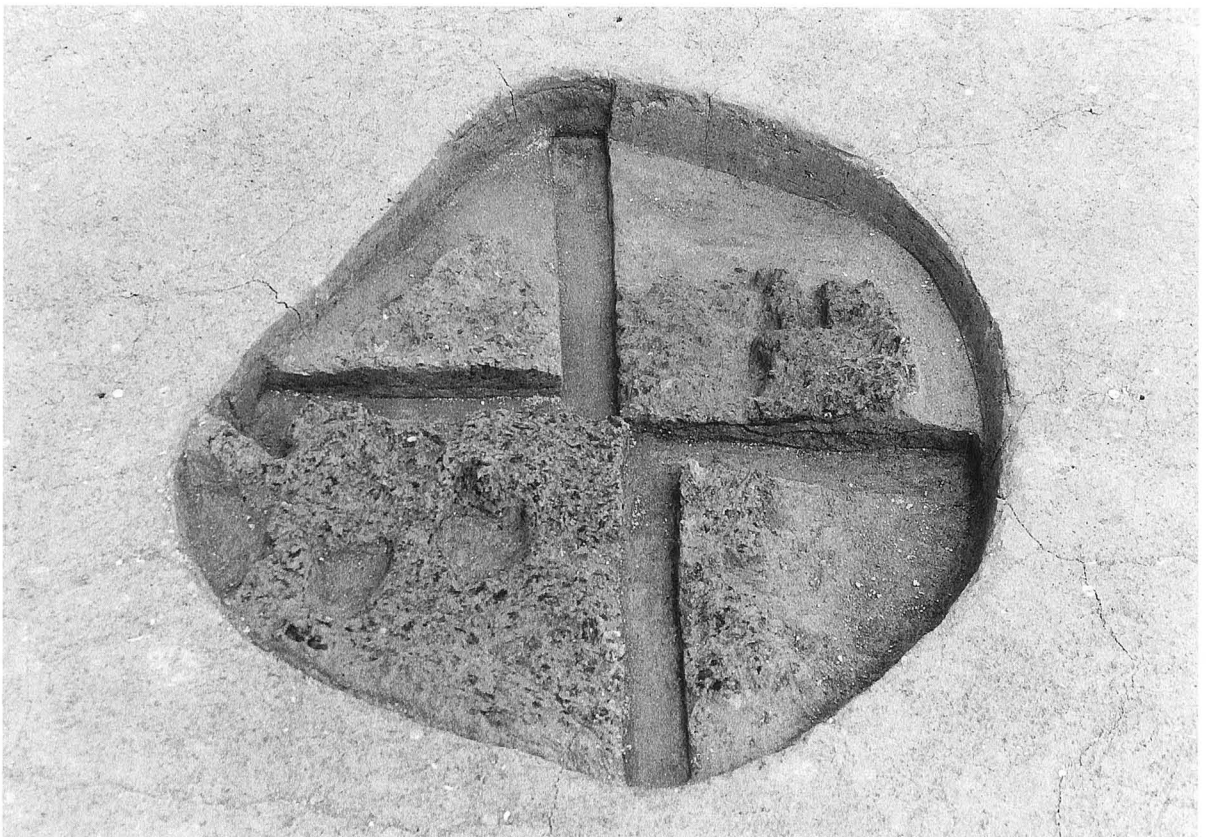
1. 5区完掘状況（南より）



2. 6区完掘状況（北より）



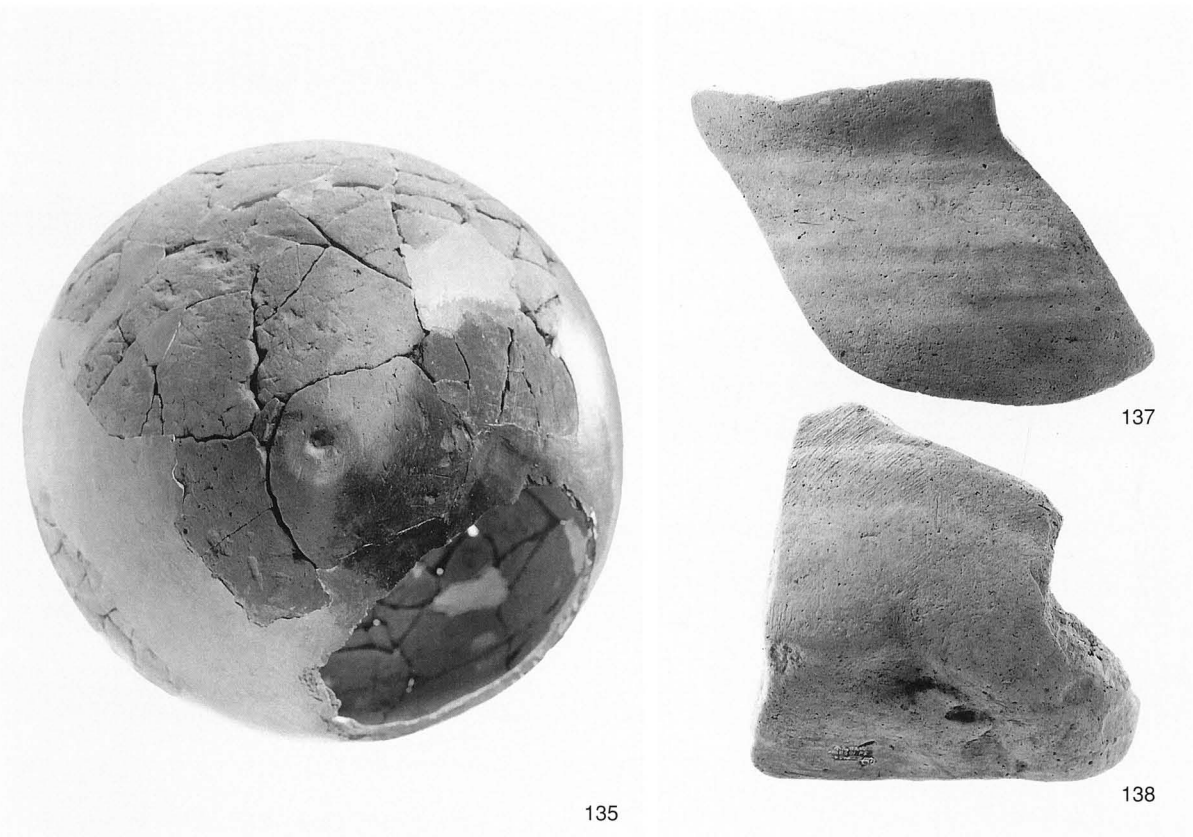
1. S K 203検出状況（南より）



2. S K 301検出状況（南より）



135

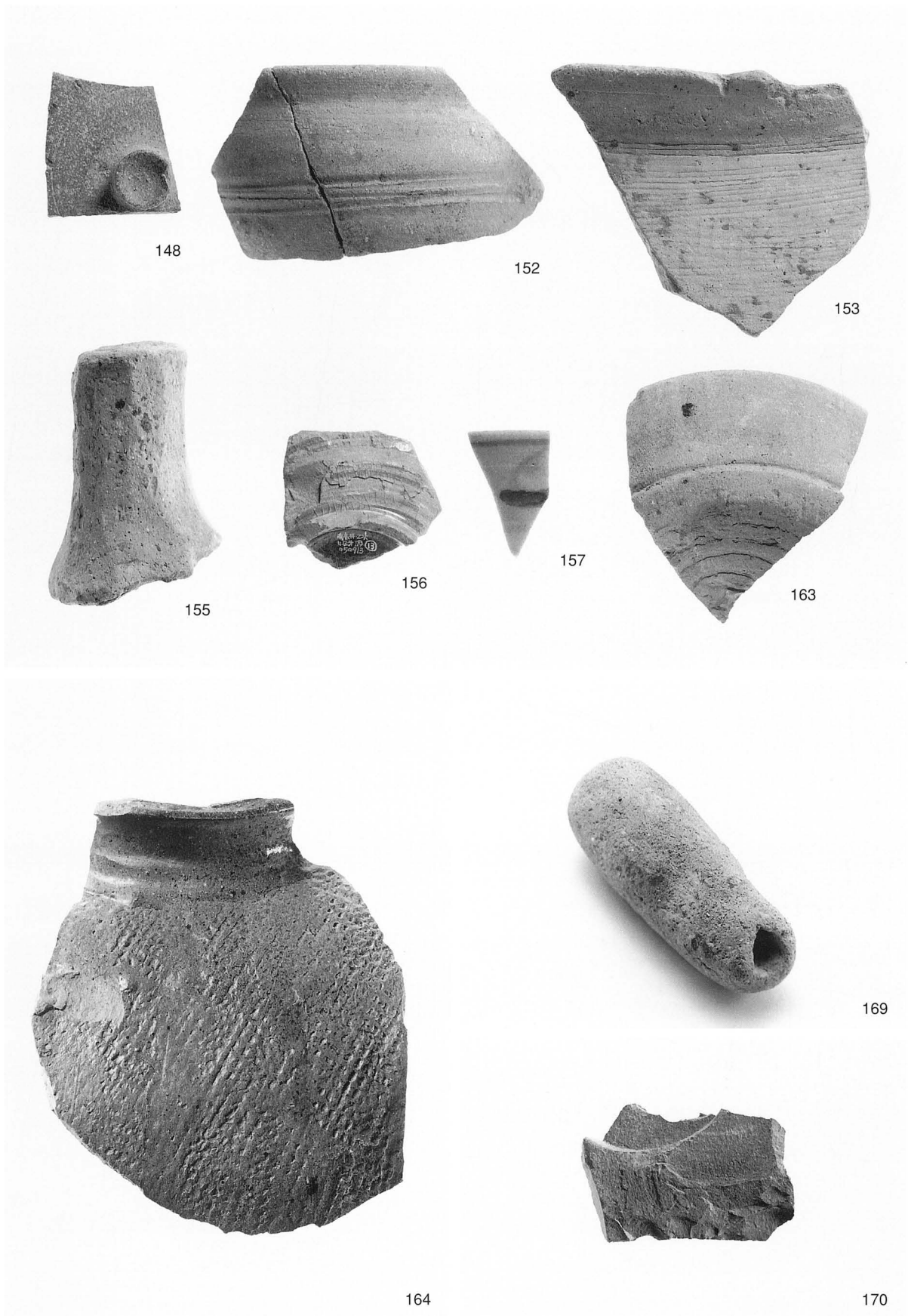


135

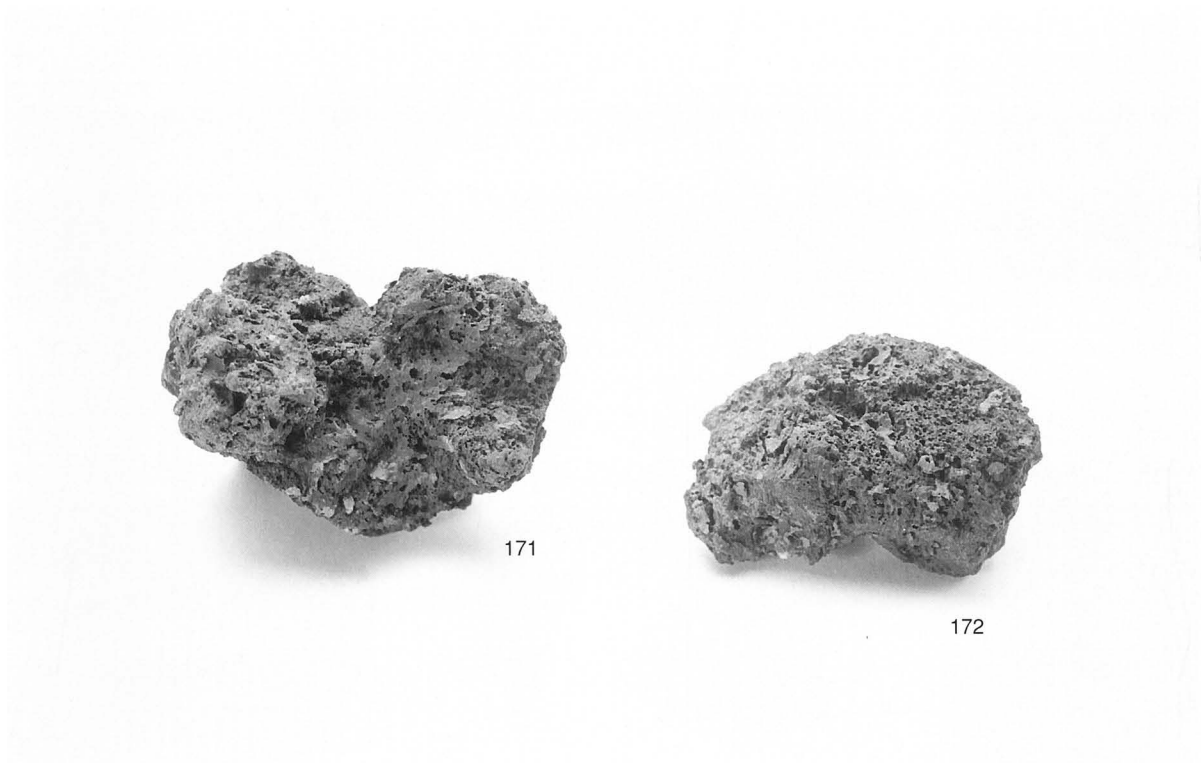
137

138

1. 出土遺物 (S K 203 : 135、S D 601 : 137・138)



1. 出土遺物 (第Ⅲ層: 148・152・153・155、第Ⅰ層: 156・157、地点不明: 163・164・169・170)



1. 地点不明出土遺物



1. 調査地全景（北より）



2. 2C区東壁土層（西より）



1. 1区完掘状況（東より）



2. 2C区完掘状況（北より）



1. 2D区完掘状況（北より）



2. S R 201遺物出土状況（東より）



1. S K 201遺物出土状況（東より）



2. S K 202遺物出土状況（南より）



1. 出土遺物 (SR201 : 173、SK201 : 176・177、第Ⅲ③層 : 186、地点不明 : 220・221)



1. 第Ⅲ③層出土遺物

報告書抄録

ふりがな	ひらいいせき、みどろいせき、たかいいせき、みなみたかいいせき							
書名	平井遺跡2次調査、水泥遺跡1次・2次・3次調査一、高井遺跡1次調査、南高井遺跡1次・2次・3次調査一							
副書名	市道水泥南高井線道路改良工事に伴う埋蔵文化財発掘調査報告書							
巻次								
シリーズ名	松山市文化財調査報告書							
シリーズ番号	第126集							
編著者名	宮内慎一・水本完児・大西朋子・後藤秀昭							
編集機関	松山市教育委員会 財団法人 松山市生涯学習振興財団埋蔵文化財センター							
所在地	市教委：〒790-0003 松山市三番町6丁目6-1 TEL.089-948-6605 理文：〒791-8032 松山市南斎院町乙67-6 TEL.089-923-6363							
発行年月日	西暦 2008年 3月 31日							
ふりがな 所収遺跡名	ふりがな 所在地	コード		北緯 ° ' "	東経 ° ' "	調査期間	調査面積 ㎡	調査原因
		市町村	遺跡番号					
ひらい 平井2次	ひらいちょう 平井町甲3317番地1外	38201		33° 48' 07"	132° 49' 23"	20021202～ 20030331	1,400	道路改良工事
みどろ 水泥1次	みどろちょう 水泥町1346番地1外	38201		33° 48' 02"	132° 49' 24"	20030401～ 20030829	2,800	道路改良工事
みどろ 水泥2次	みどろちょう 水泥町464番地1外	38201		33° 47' 55"	132° 49' 24"	20030801～ 20040331	1,764	道路改良工事
みどろ 水泥3次	みどろちょう 水泥町405番地外	38201		33° 47' 50"	132° 49' 25"	20050120～ 20050812	1,275.2	道路改良工事
たかい 高井1次	たかいちょう 高井町466番地外	38201		33° 47' 42"	132° 49' 27"	20040301～ 20050131	6,429.6	道路改良工事
みなみたかい 南高井2次	みなみたかいちょう 南高井町116番地外	38201		33° 47' 25"	132° 49' 27"	20050801～ 20051130	1,638.04	道路改良工事
みなみたかい 南高井3次	みなみたかいちょう 南高井町173番地4外	38201		33° 47' 17"	132° 49' 27"	20051201～ 20060331	1,646	道路改良工事
所収遺跡名	種別	主な時代	主な遺構		主な遺構		特記事項	
平井2次	集落	弥生後期	溝・流路 性格不明		弥生土器・石器 弥生土器・石器			
水泥1次	生産域	古代 中世	土師器・須恵器 畝溝		土師器・須恵器			
水泥2次	生産域	古代 中世	流路 畝溝・鋤址・溝		土師器・須恵器 陶磁器・石器			
水泥3次	生産域	古墳 古代 中世 近世	溝 鋤址・流路 畝溝・鋤址・土坑 経塚		須恵器 土師器・須恵器 土師器・須恵器 陶磁器・須恵器			
高井1次	墓 集落	古墳	石室 掘立 溝・土坑		須恵器 耳環 須恵器・釘			
南高井2次	集落	古墳 中世	土坑 畝溝・鋤址・土坑		土師器			
南高井3次	集落 生産域	古代 中世	流路・土坑 鋤址・流路・土坑		土師器・須恵器・弥生土器		包含層管玉	
要約	調査では、弥生時代から近世までの遺構や遺物を確認した。弥生時代では溝や自然流路、古墳時代では掘立柱建物址や溝、土坑、ピットのほか石室など、主に集落関連遺構を検出した。一方、古代から中世では畦畔や鋤址、畝溝などの生産遺構を、近世では経塚を検出した。今回の調査により、松山平野南東部、松山市水泥町、高井町、南高井町における遺跡様相を解明する資料を得ることができたことは、貴重な調査成果である。							

松山市文化財調査報告書 第126集

市道水泥南高井線道路改良工事に伴う埋蔵文化財発掘調査報告書

平井遺跡 2次調査
水 泥 遺 跡

— 1次・2次・3次調査 —

高井遺跡 1次調査
南 高 井 遺 跡

— 2次・3次調査 —

平成20年3月31日 発行

編 集
発 行

松山市教育委員会

〒790-0003 松山市三番町6丁目6-1
TEL(089)948-6605

財団法人 松山市生涯学習振興財団

埋蔵文化財センター

〒791-8032 松山市南斎院町乙67番地6
TEL(089)923-6363

印刷 原 印刷 株式会社

〒790-0056 松山市土居田町396-6
TEL(089)974-8711

