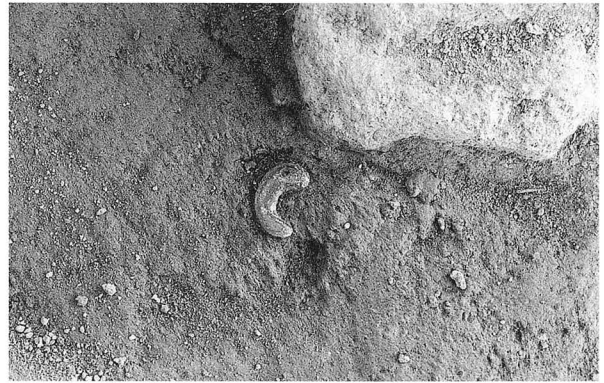




H区8号墳横穴式石室調査状況（南より）



H区8号墳横穴式石室遺物出土状況（1）



H区8号墳横穴式石室遺物出土状況（2）



H区8号墳横穴式石室遺物出土状況（3）



H区8号墳横穴式石室遺物出土状況（4）



H区8号墳横穴式石室玄室礫床（南より）



H区8号墳横穴式石室奥壁近景（南より）





H区8号墳横穴式石室玄室東側壁近景（北西より）



H区8号墳横穴式石室玄室西側壁近景（南東より）



H区8号墳完掘状況（南より）





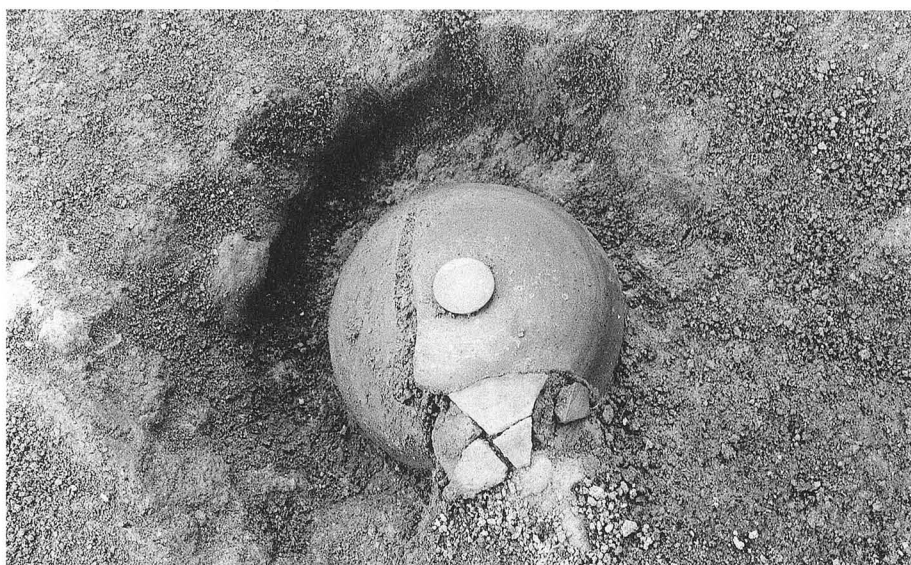
H区9号墳全景（北より）



H区9号墳横穴式石室調査状況（南より）



H区9号墳横穴式石室  
遺物出土状況(1)



H区9号墳横穴式石室  
遺物出土状況(2)



H区9号墳横穴式石室  
遺物出土状況(3)





H区9号墳横穴式石室  
遺物出土状況（4）



H区9号墳横穴式石室  
遺物出土状況（5）



H区9号墳横穴式石室  
遺物出土状況（6）



H区9号墳横穴式石室遺物出土状況(7)



H区9号墳完掘状況(1)(北より)





H区9号墳完掘状況(2)(南より)



J区調査状況全景（北東より）



J区SK1遺物出土状況（南より）

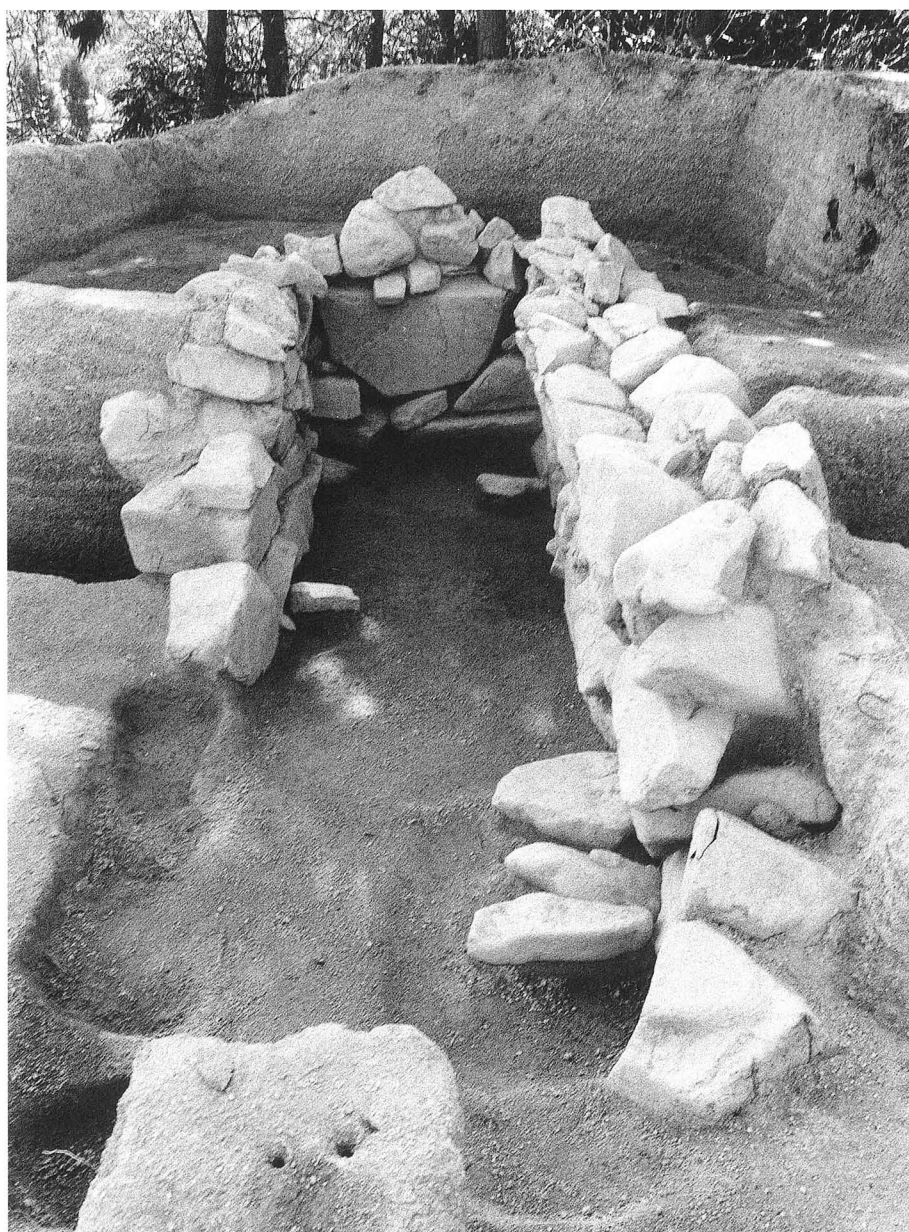


J区1号墳竪穴式石室遺物出土状況





J区1号墳竪穴式石室  
全景(1)(西より)



J区1号墳竪穴式石室全景(2)(北東より)



H区よりL区を望む（東より）



L区調査前近景（北より）





L区1号墳周溝遺物出土状況(1)(東より)



L区1号墳周溝遺物出土状況(2)(西より)



L区1号墳周溝遺物出土状況(3)



L区1号墳周溝遺物出土状況(4)



L区1号墳完掘状況(北西より)

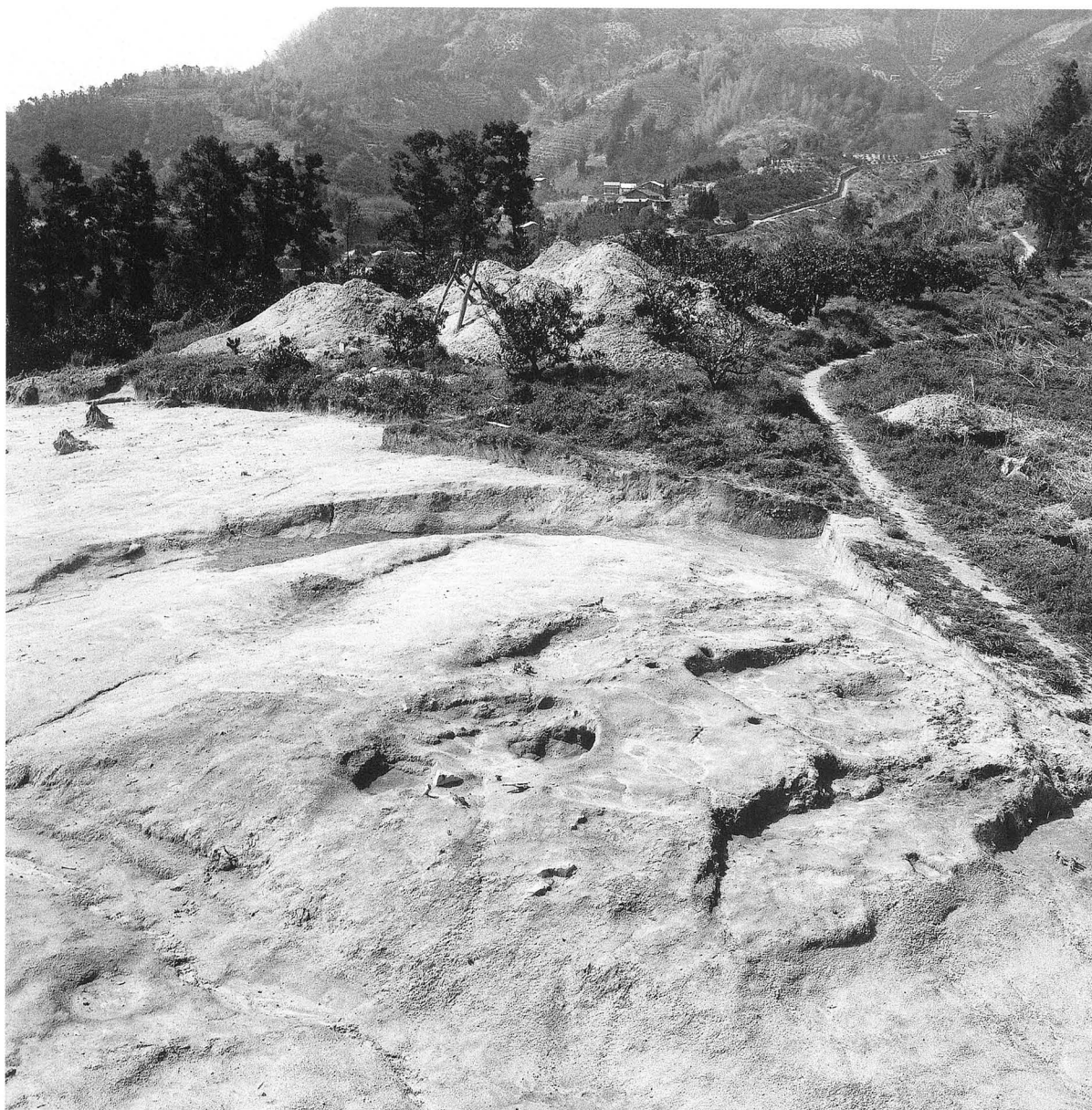




L区2号墳周溝遺物出土状況(1)(西より)



L区2号墳周溝遺物出土状況(2)(東より)



L区2号墳完掘状況（南東より）





L区3号墳周溝遺物出土状況(1)(東より)



L区3号墳周溝遺物出土状況(2)

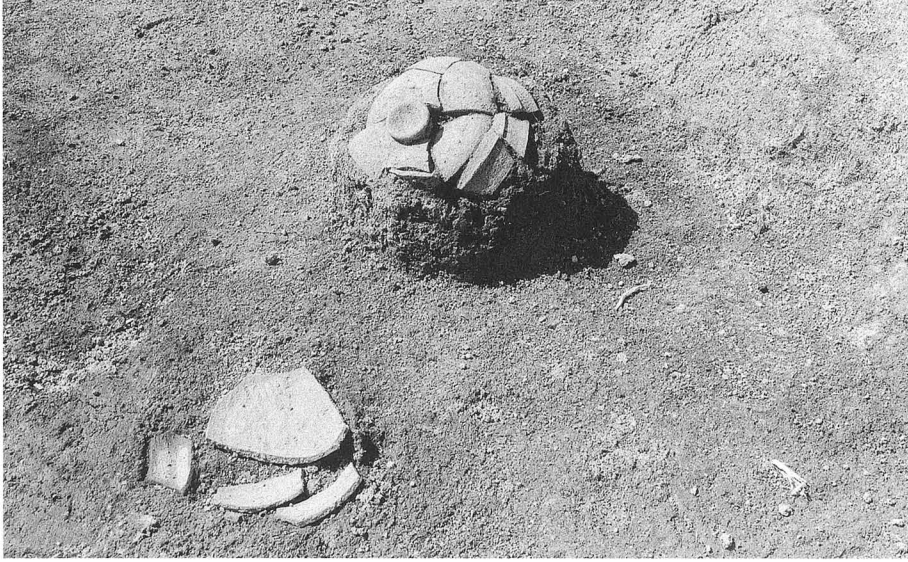


L区3号墳周溝遺物出土状況(3)(東より)

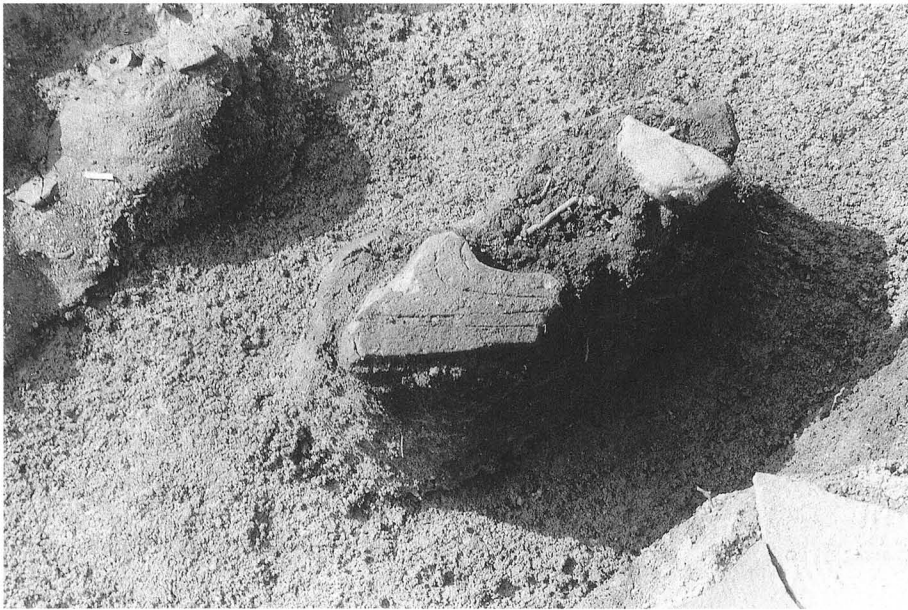


L区3号墳周溝遺物出土状況(4)(南東より)





L区3号墳周溝  
遺物出土状況(5)



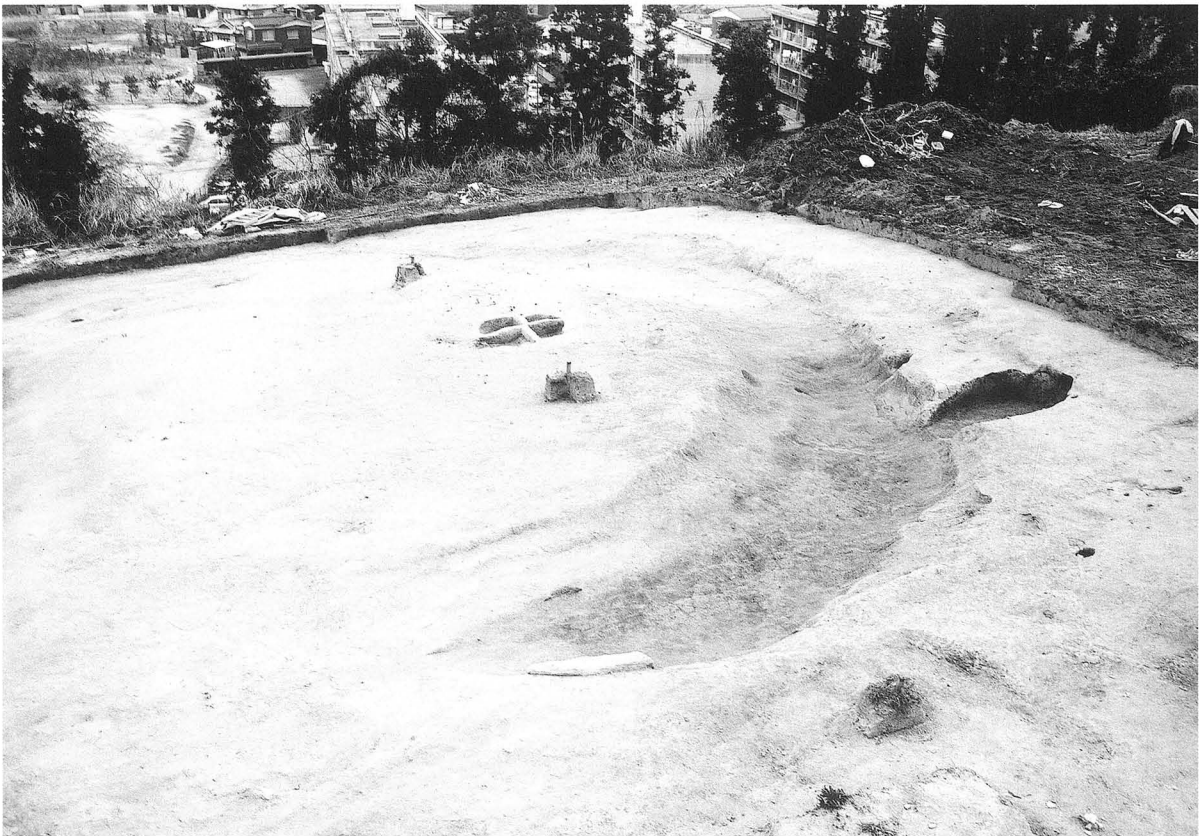
L区3号墳周溝  
遺物出土状況(6)



L区3号墳周溝  
遺物出土状況(7)



L区3号墳周溝遺物出土状況(8)(南より)



L区3号墳完掘状況(東より)





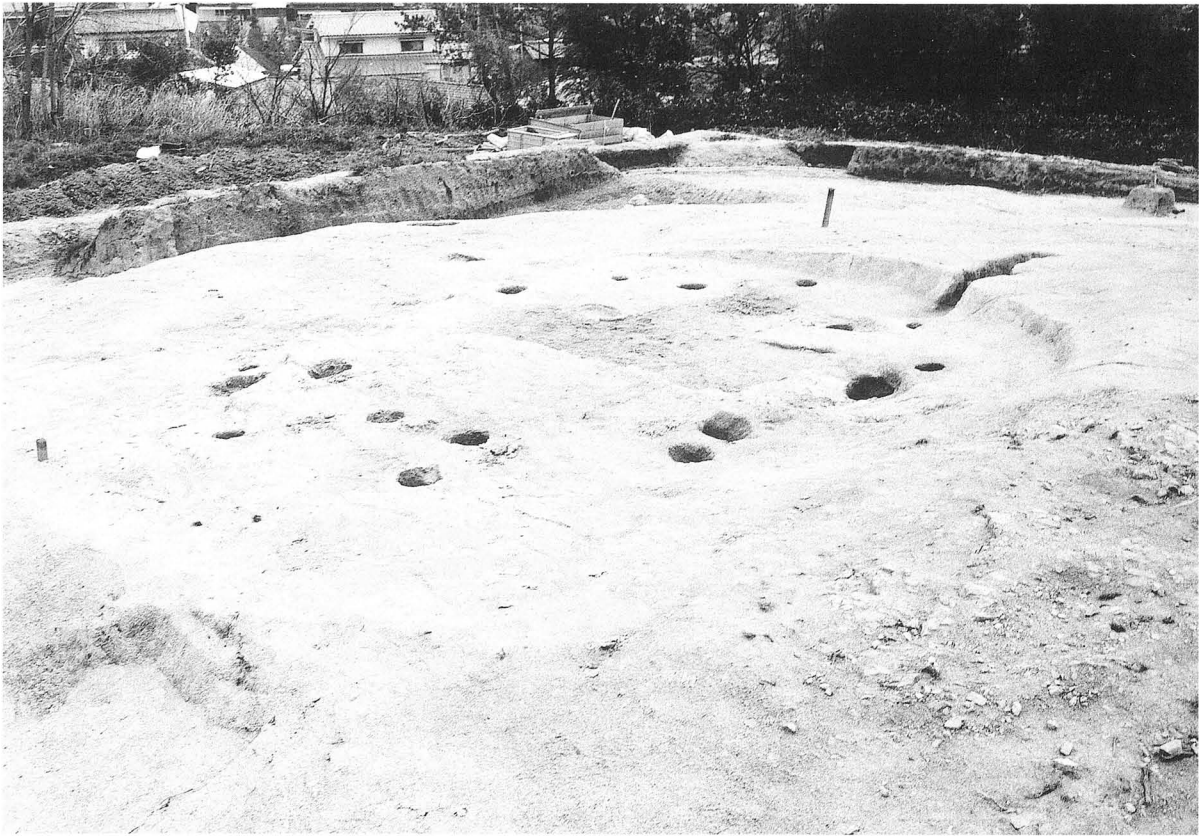
L区SK2遺物出土状況  
(南西より)



L区SK4遺物出土状況  
(南西より)



L区SK5遺物出土状況  
(南西より)



L区SB1完堀状況（北西より）

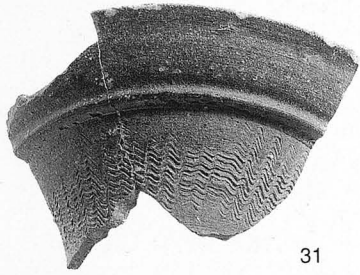


L区SX1完堀状況（北より）





23  
H区出土弥生遺物



31



32



33



29



38



40



41

H区2·3号墳出土遺物、7号墳出土遺物(1)





43



45



44



46



47



48

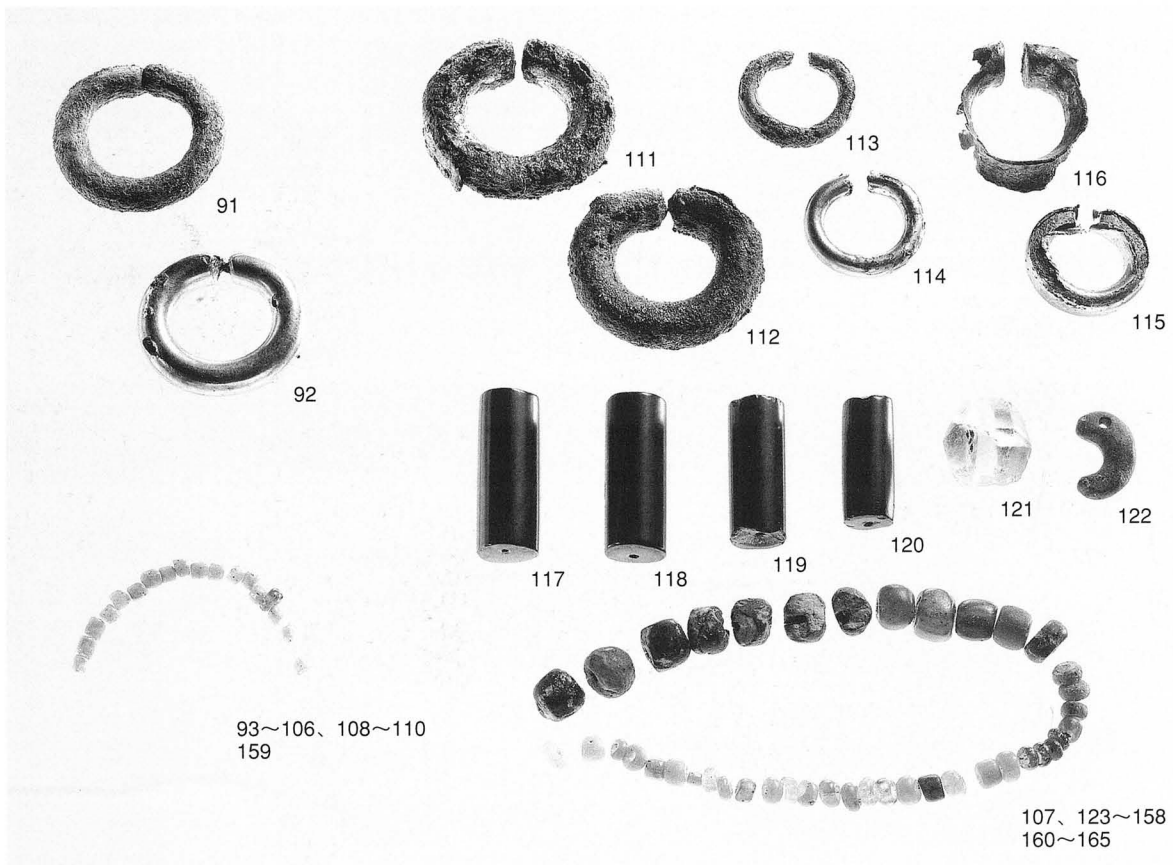
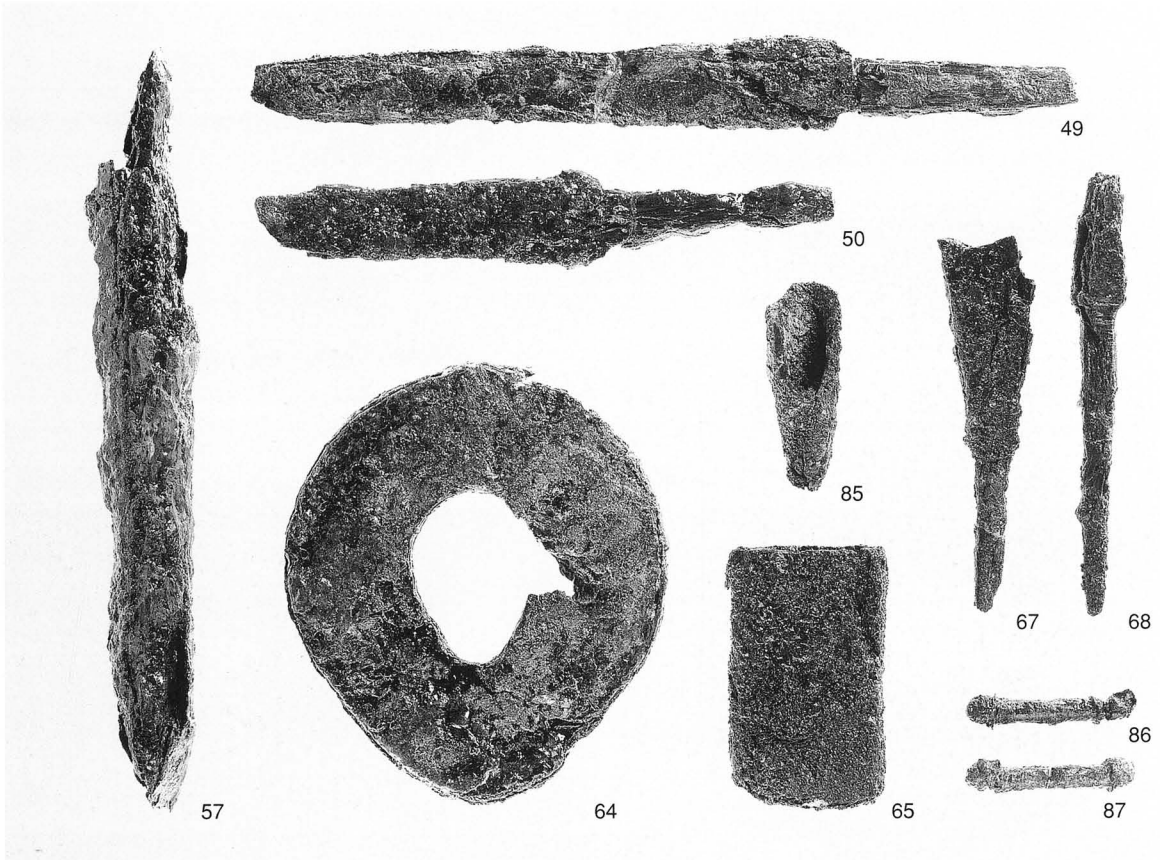


88



89

H区7号墳出土遺物(2)



H区7号墳出土遺物(3)





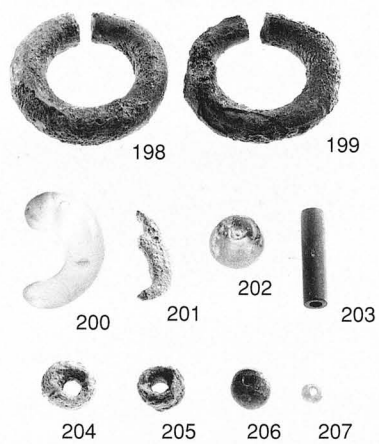
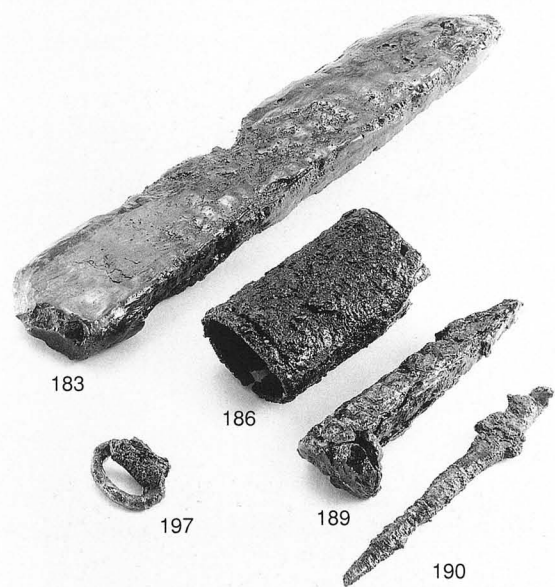
167



168

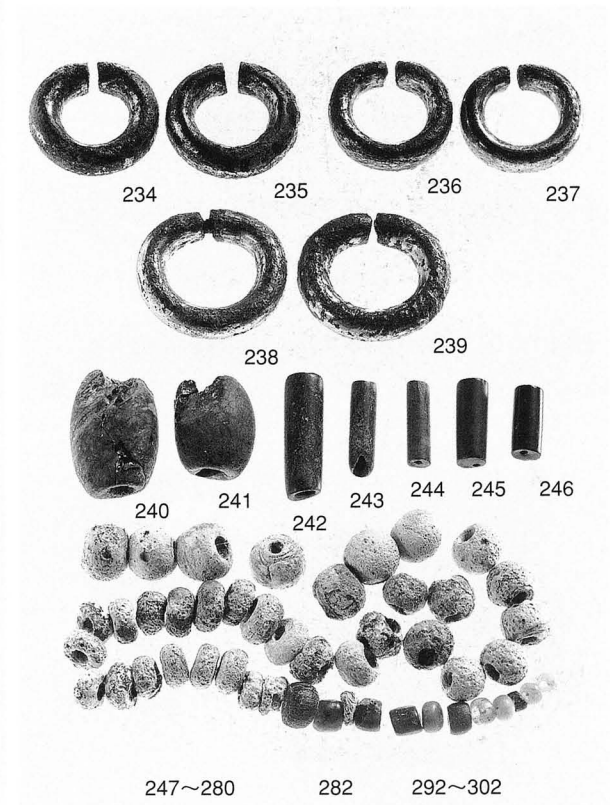
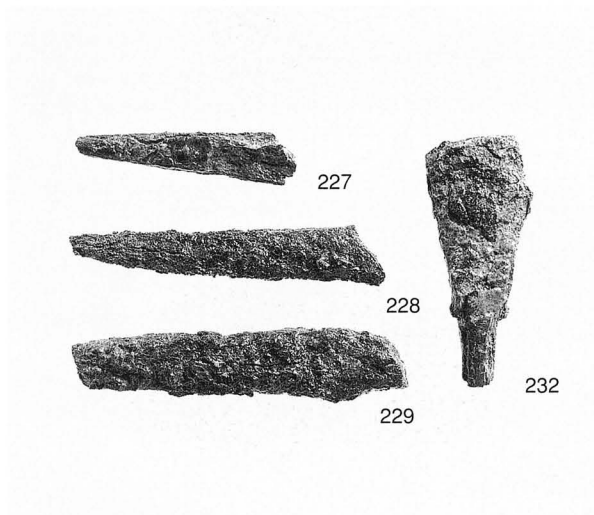


H区8号墳出土遺物(1)



H区8号墳出土遺物(2)、9号墳出土遺物(1)





H区9号墳出土遺物(2)



326



329



330



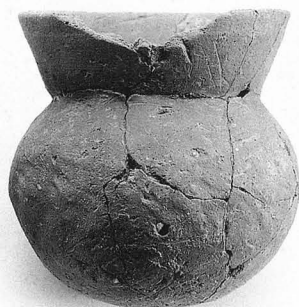
333



342



340



341



352



353

H区祭祀跡出土遺物 (1)





357



365

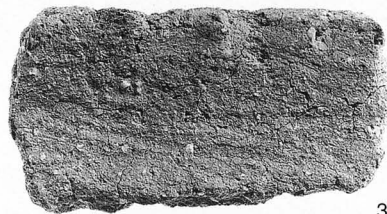
H区祭祀跡出土遺物（2）、H区採集古墳時代遺物



370



377



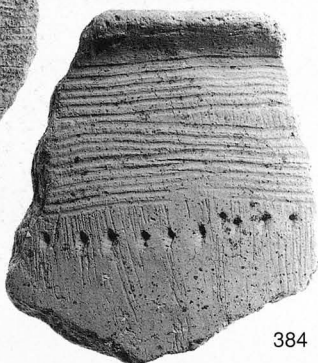
378



379



385



384



386



395



396



399

J区SK1出土遺物、J区採集縄文・弥生時代遺物





J区1号墳出土遺物、L区SB1・SK2・4出土遺物



464



465



467



468



469



470



478



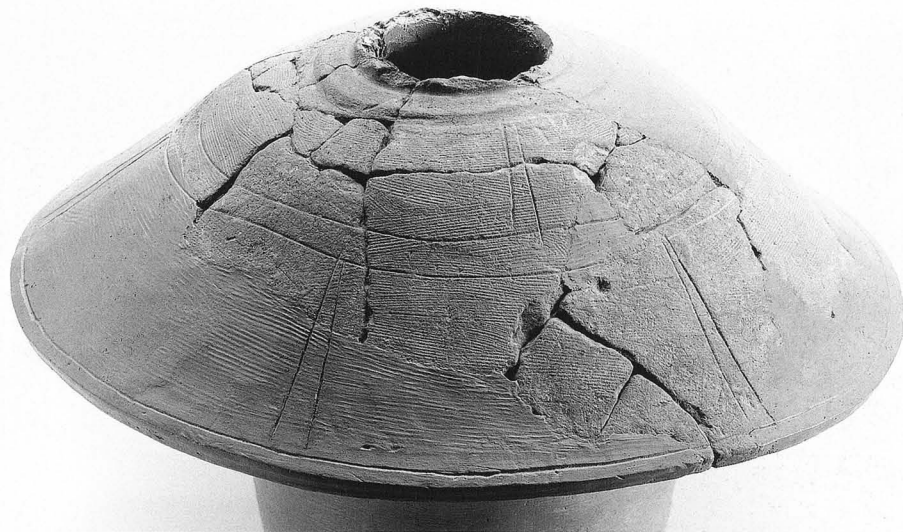
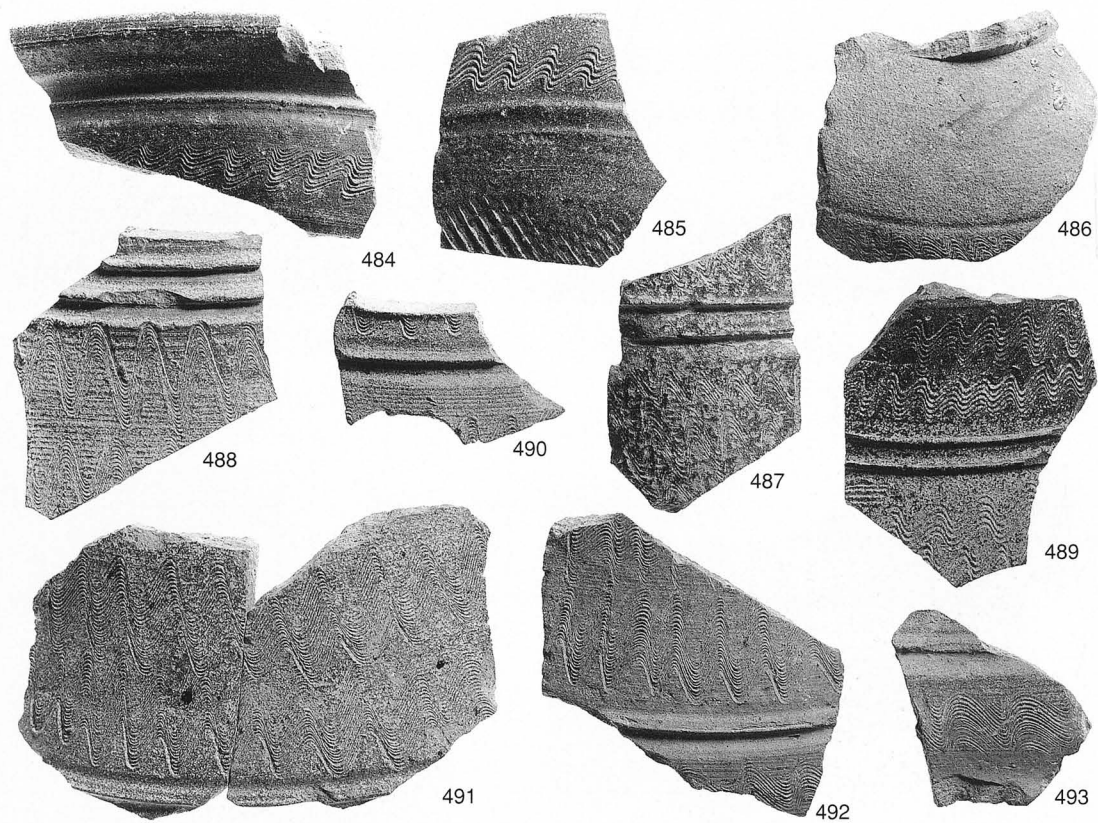
471



473

L区1号墳丘採集遺物、L区1号墳周溝出土遺物(1)



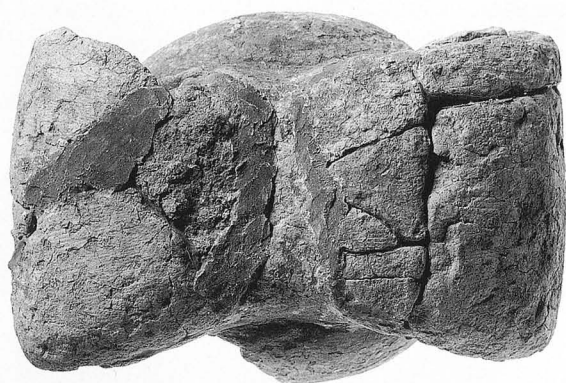


494



497

L区1号墳周溝出土遺物(2)



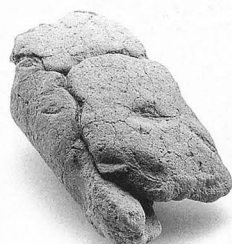
499



499



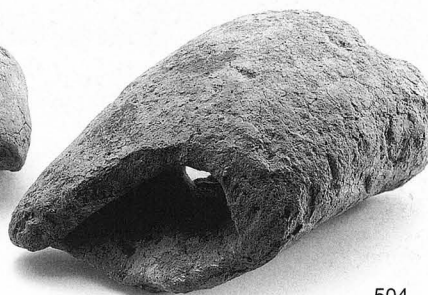
499



502



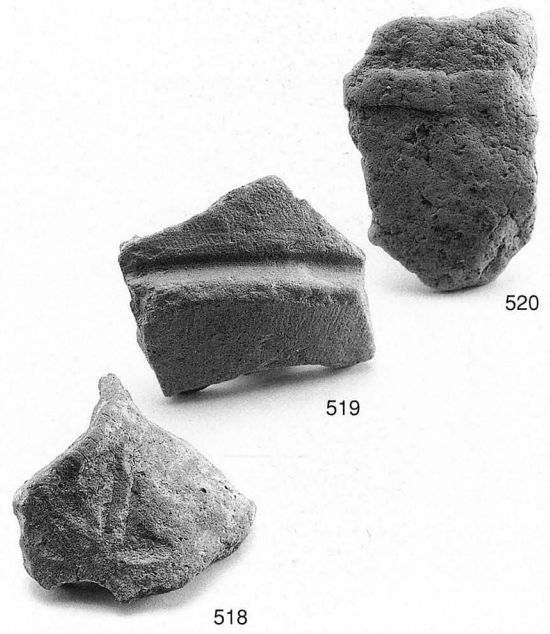
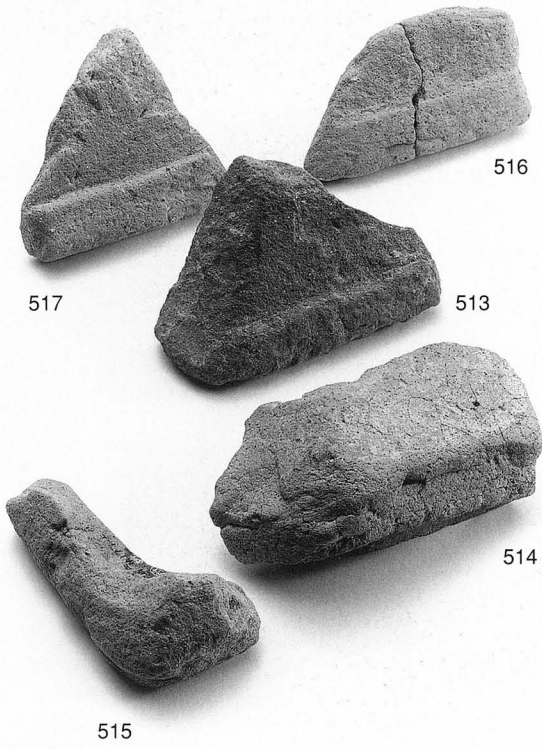
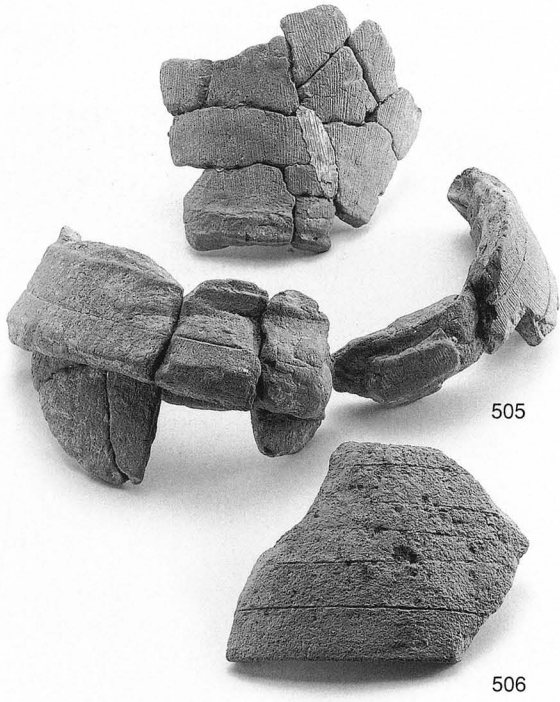
503



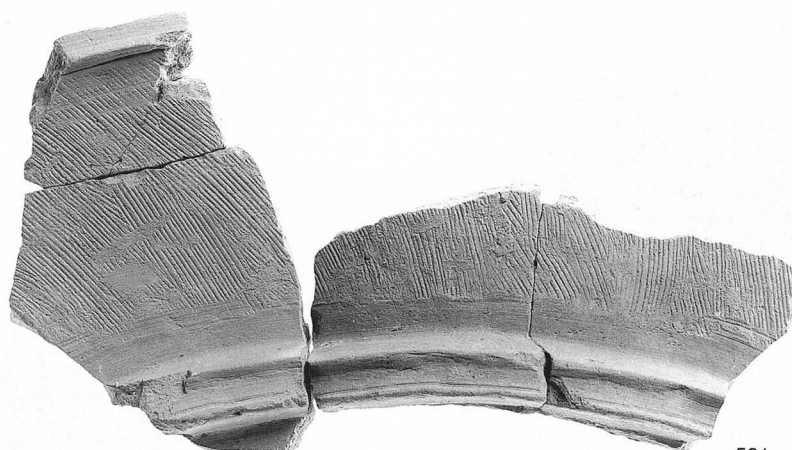
504

L区1号墳周溝出土遺物(3)





L区1号墳周溝出土遺物(4)



521



522



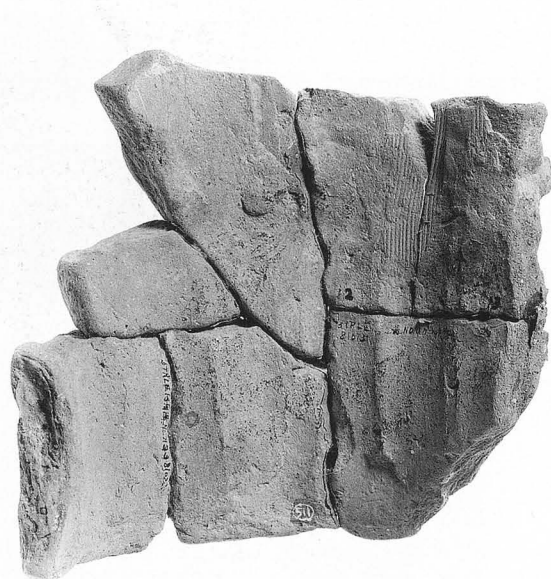
523



524



525



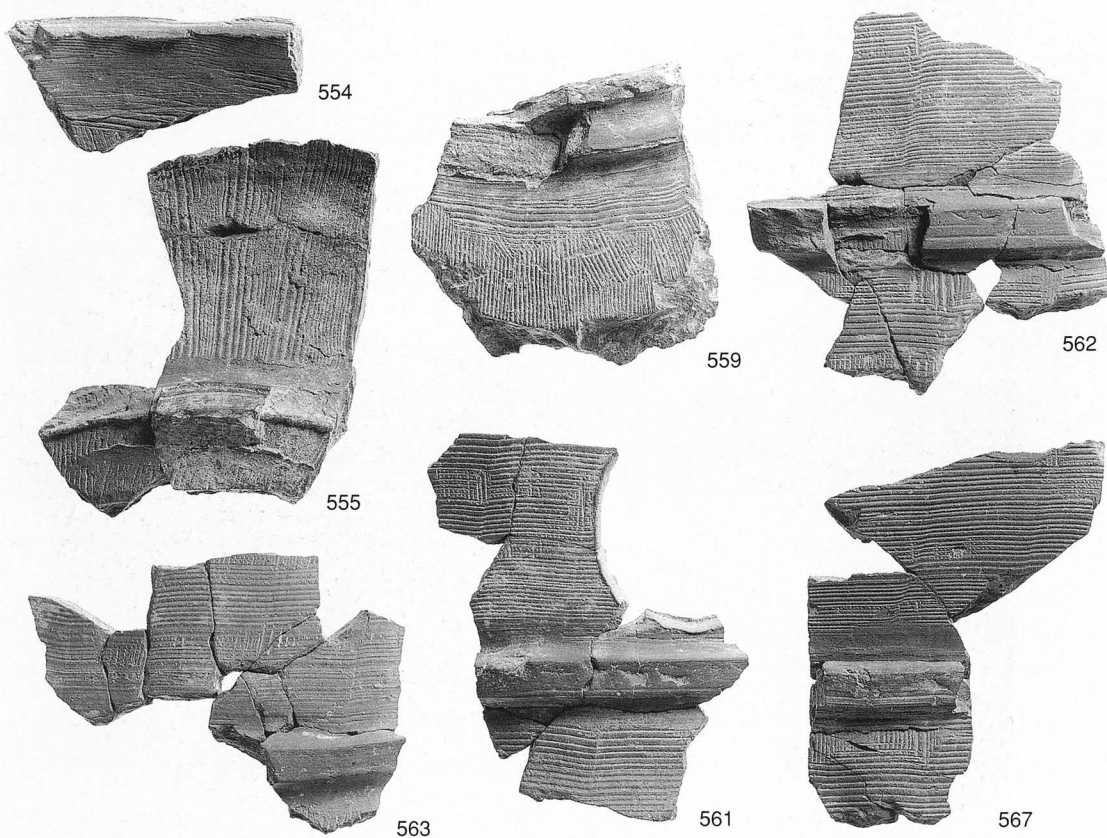
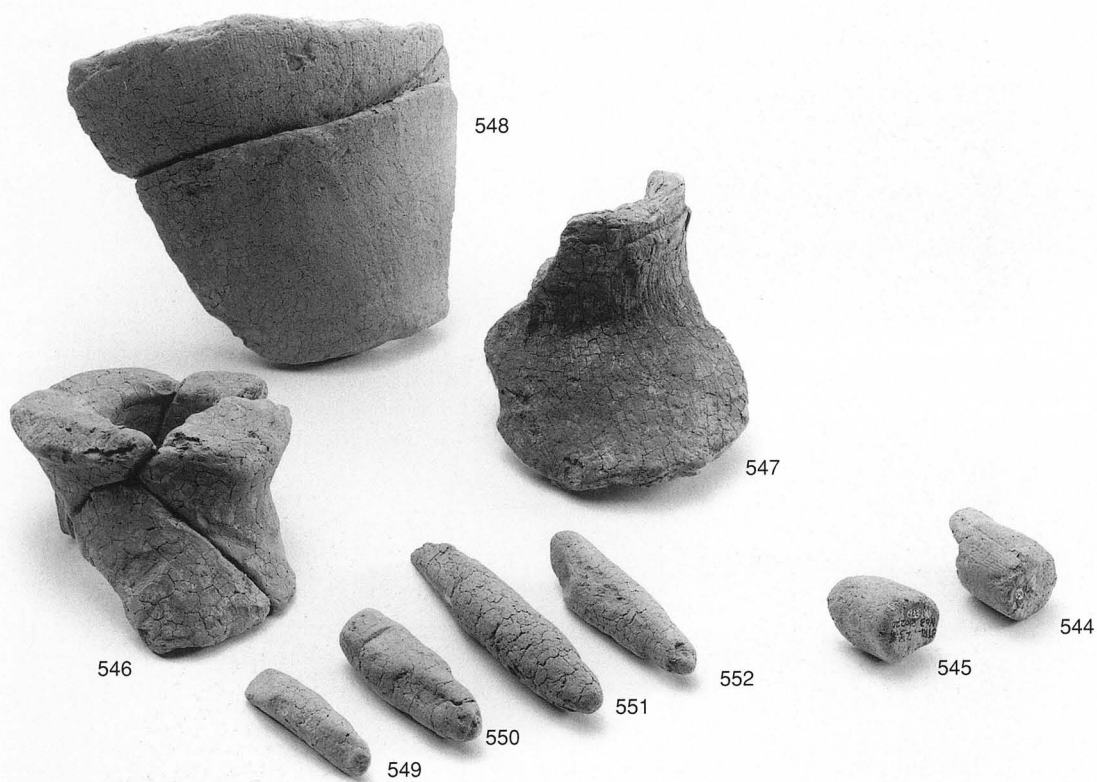
526

L区1号墳周溝出土遺物(5)



L区2号墳周溝出土遺物(1)





L区2号墳周溝出土遺物(2)



574



594



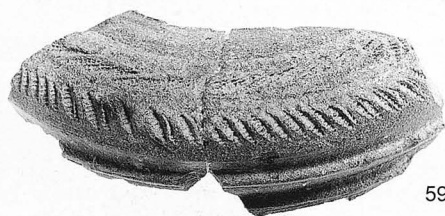
576



589



577



597

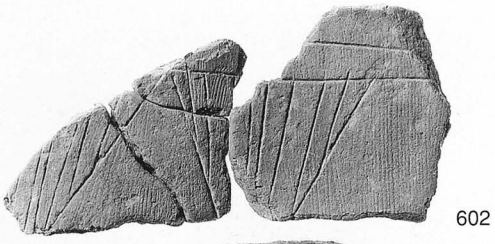


598



601

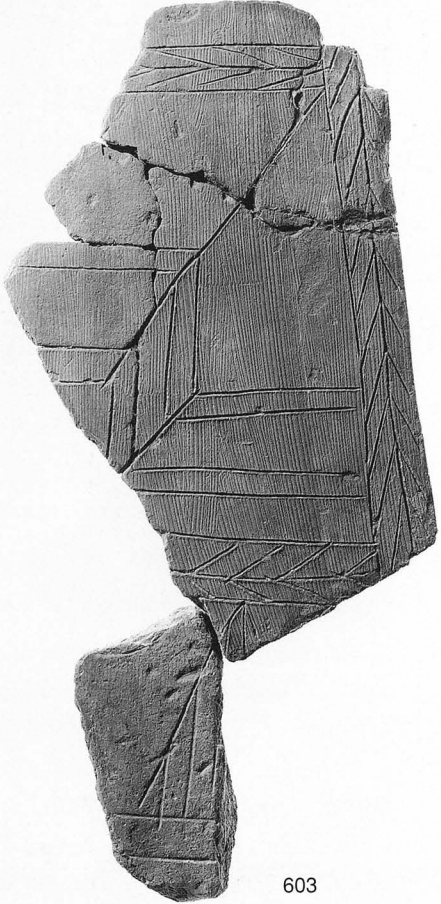
L区3号墳周溝出土遺物(1)



602



604



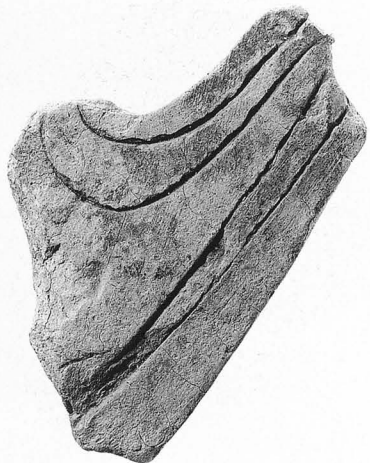
603



605



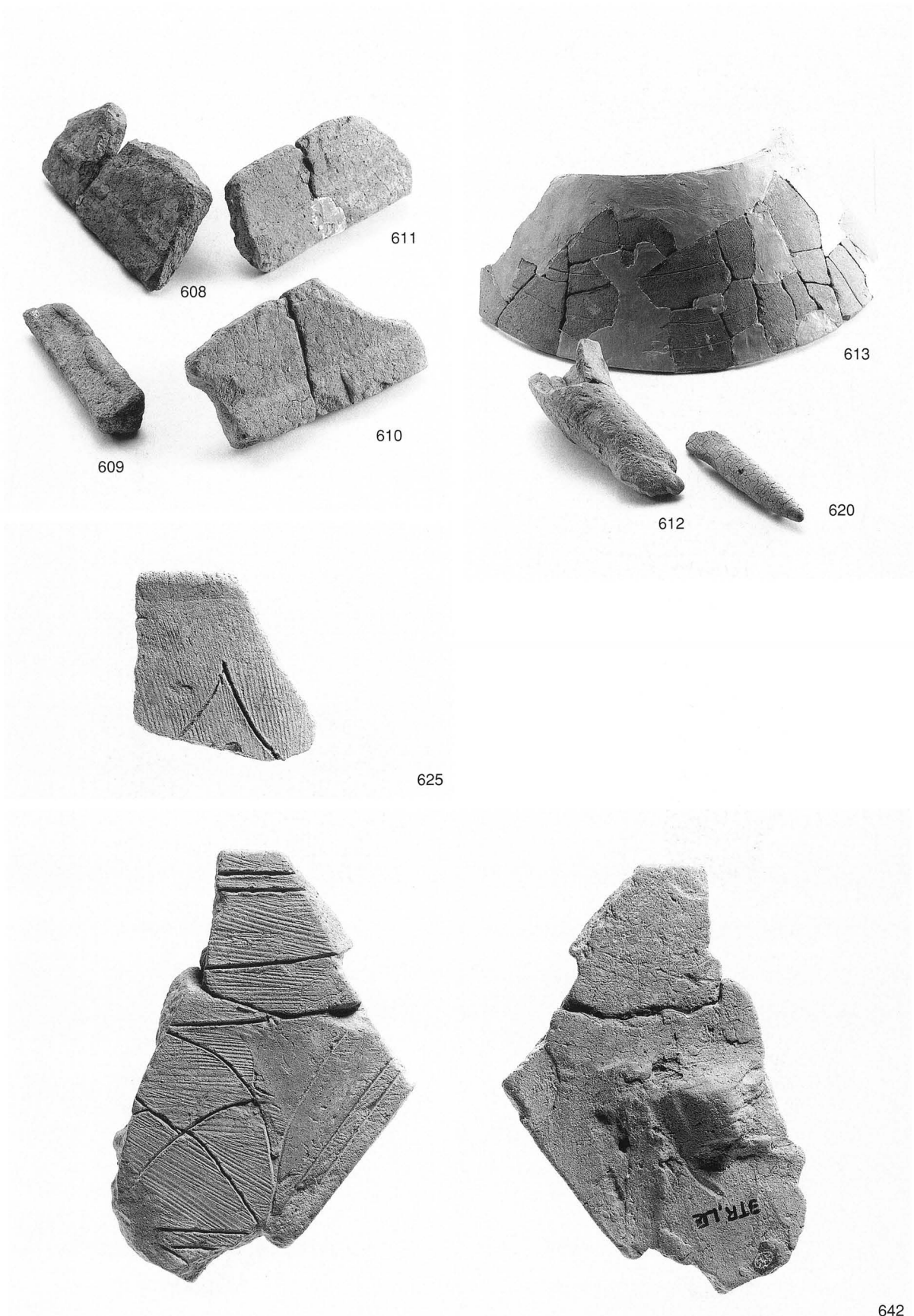
606



607

L区3号墳周溝出土遺物(2)





L区3号墳周溝出土遺物(3)、L区採集盾形埴輪

## 報告書抄録

ふりがな	つるがとうげいせき							
書名	鶴が峠遺跡Ⅱ							
副書名								
巻次								
シリーズ名	松山市文化財調査報告書							
シリーズ番号	第124集							
編著者名	栗田茂敏							
編集機関	松山市教育委員会 財団法人 松山市生涯学習振興財団埋蔵文化財センター							
所在地	〒790-0003 松山市三番町6丁目6-1 TEL089-948-6605 〒791-8032 松山市南斎院町乙67-6 TEL089-923-6363							
発行年月日	西暦 2008年 3月 31日							
ふりがな 所収遺跡名	ふりがな 所在地	コード		北緯 ° ' "	東経 ° ' "	調査期間	調査面積 m <sup>2</sup>	調査原因
		市町村	遺跡番号					
つるがとうげいせき 鶴が峠遺跡	えひめけんまつやまし 愛媛県松山市 いしふるちよまつのき 石風呂町・松ノ木	38201		33°52'32"	132°43'09"	19800121 ∩ 19810928	4,500	土地区画 整備事業
所収遺跡名	種別	主な時代	主な遺構		主な遺物		特記事項	
つるがとうげいせき 鶴が峠遺跡	集落  古墳	弥生  古墳	住居址、土坑  墳丘、周溝、 横穴式石室、祭祀跡		弥生土器、石器  須恵器、土師器、埴輪、 鉄製品、装身具		形象埴輪（家、蓋、盾、 人物、ほか）	
要約	<p>松山市西部で1980年代に行われた大規模土地区画整理事業に伴う調査。低丘陵上で、弥生時代前期末～中期前半を中心とする土坑群等の生活址、および中期末、後期の古墳群が検出された。土坑出土の弥生前期末～中期初頭の土器群は良好な一括資料として、松山平野の指標となっている。中期末の古墳群は埴輪を伴い、このうち形象埴輪は、その質・量ともに平野随一の資料である。また、H区7号墳横穴式石室に設けられた石屋形は、県内唯一の例である。</p>							

松山市文化財調査報告書 第124集

## 鶴が峠遺跡Ⅱ

---

---

平成20年3月31日 発行

編集 松山市教育委員会  
発行 〒790-0003 松山市三番町6丁目6-1  
TEL(089)948-6605

財団法人 松山市生涯学習振興財団  
埋蔵文化財センター  
〒791-8032 松山市南斎院町乙67番地6  
TEL(089)923-6363

印刷 明星印刷工業株式会社  
〒790-0056 松山市土居田町500番地  
TEL(089)971-7111

---

---



