



地中レーダー探査

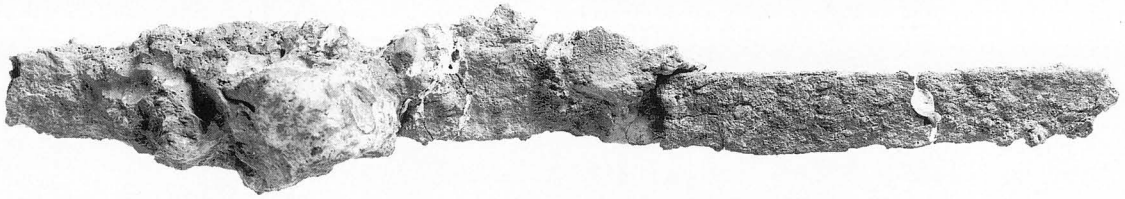


1号石室写真測量

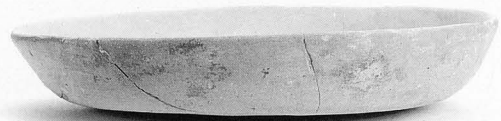
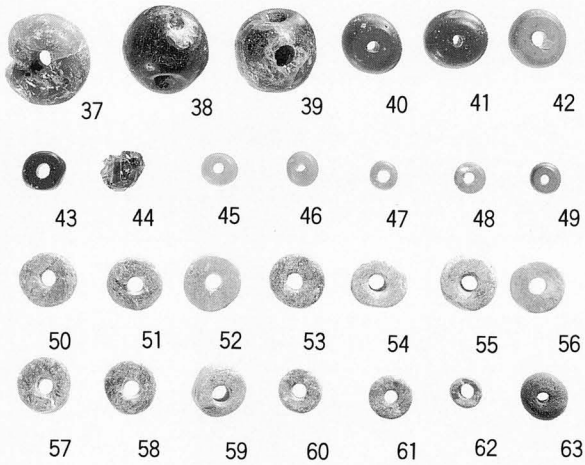


ヘリコプター写真撮影

1. 大池東1号墳測量作業状況



26



25



2



4



5

1. 大池東1号墳1号石室出土遺物



1. 2区調査地全景（南より）



2. 2区T3土層状況（東より）

2 区 の 調 査



1. 2区T3作業状況(東より)



2. 2区調査後全景(南より)



1. 調査前全景（東より）



2. 伐採後全景（東より）

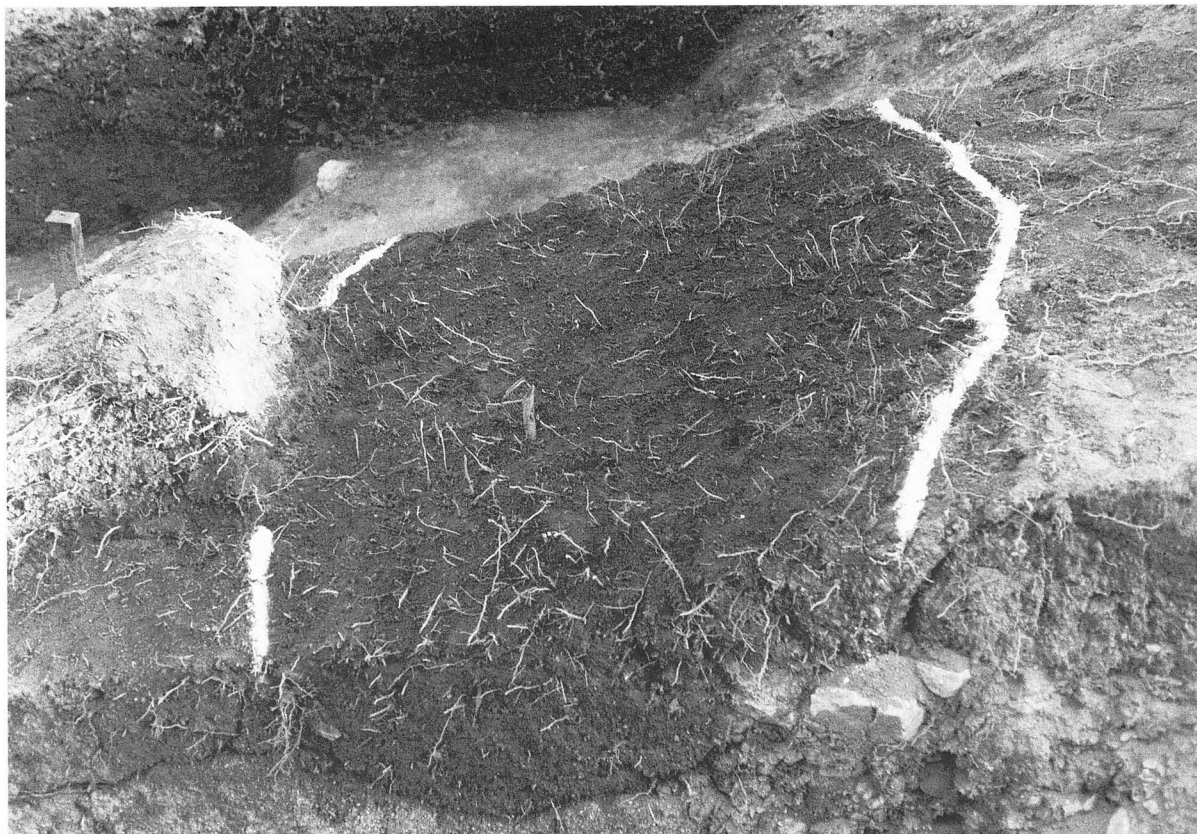
4 A 区 の 調 査



1. T1 掘削状況 (南より)



2. SX1 検出状況 (東より)



1. SD1 検出状況 (北より)



2. SD1 遺物出土状況 (北より)

4 A 区の調査



1. SD1 完掘状況 (北より)



2. SX2 検出状況 (南より)



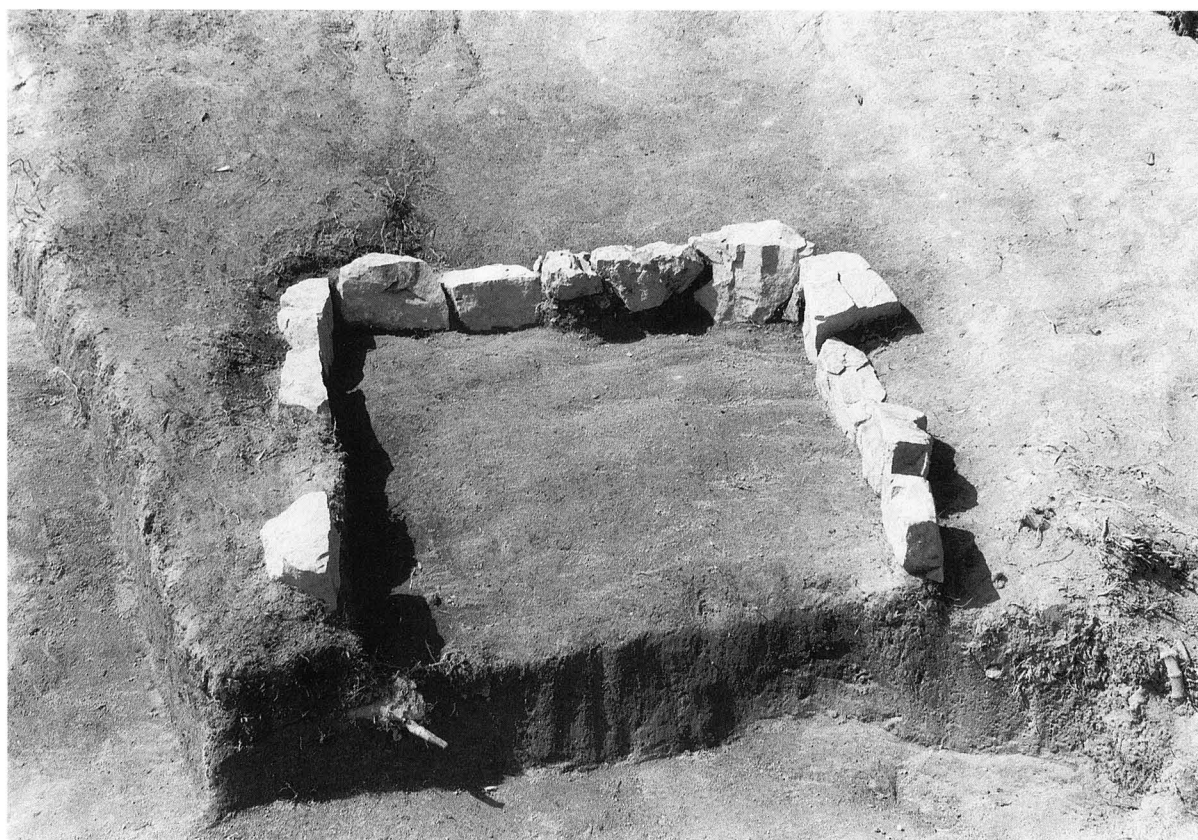
1. 石室検出状況①（北より）



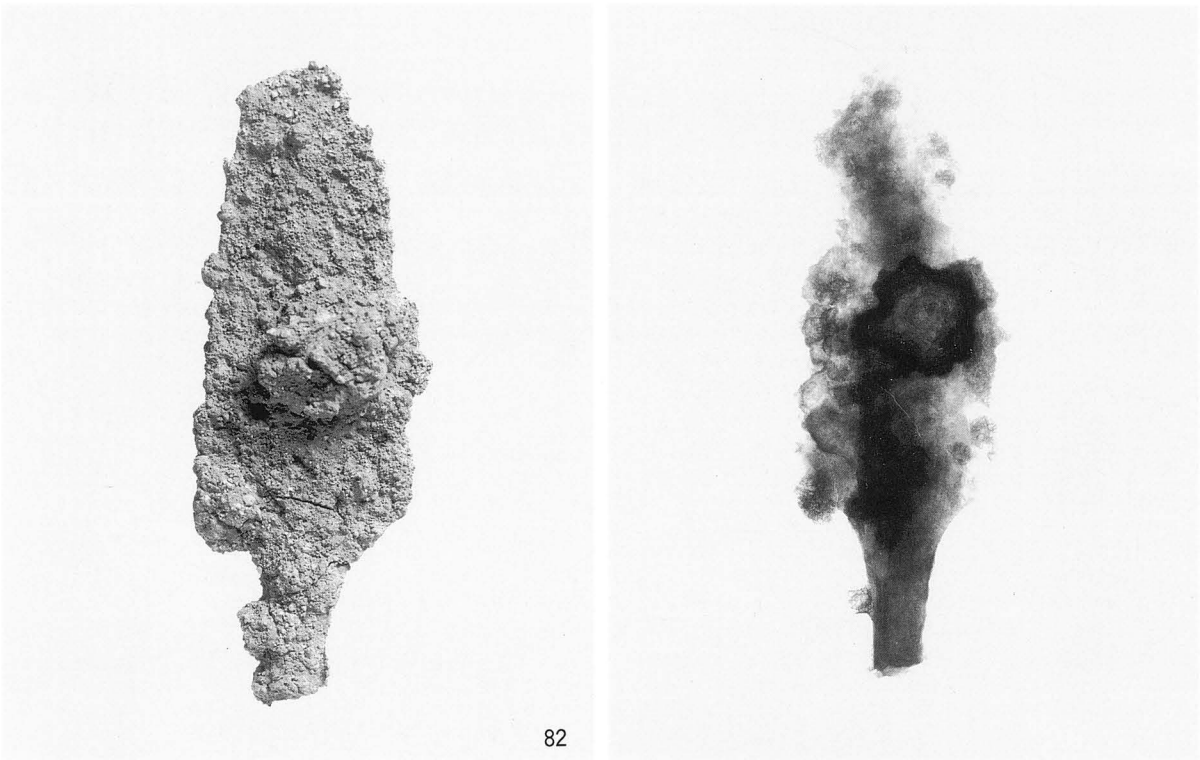
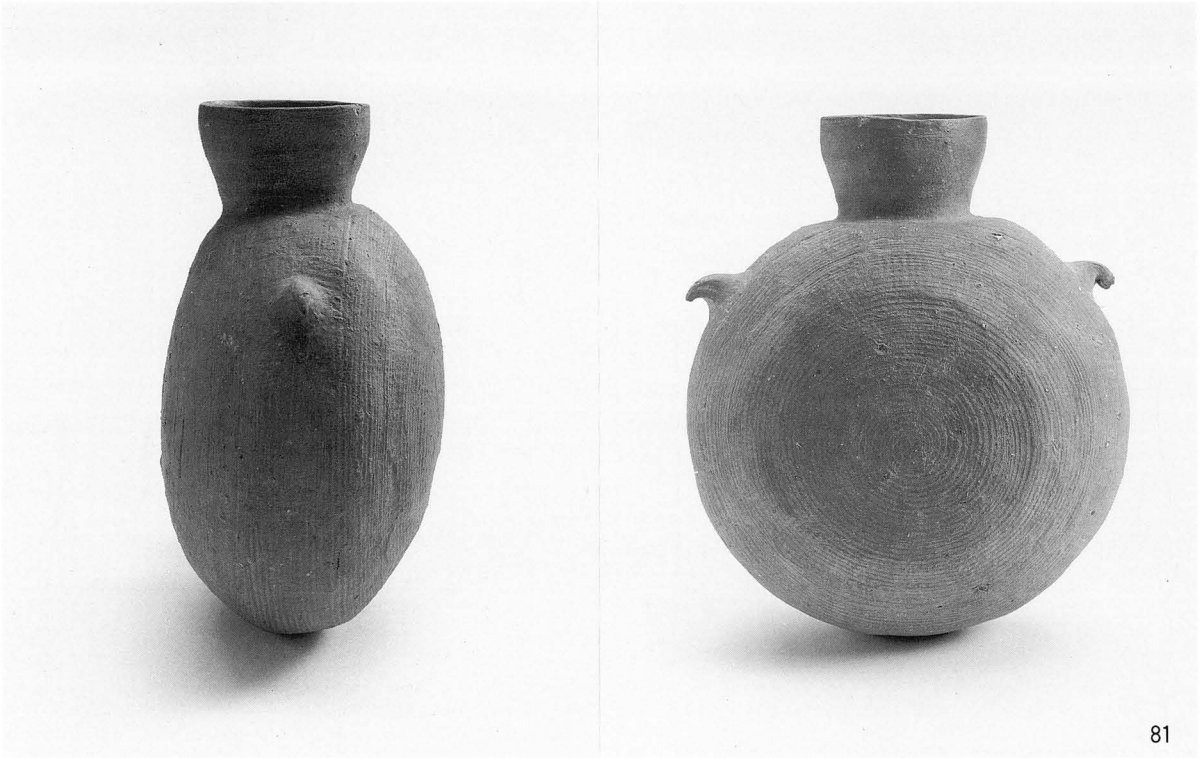
2. 石室検出状況②（北より）



1. 石室検出状況③（東より）



2. 石室検出状況④（東より）



1. 出土遺物

4 B 区 の 調 査



1. 4 B ①区調査区① (北東より)



2. 4 B ①区調査区② (南東より)



1. 大池東2号墳完掘状況（南より）



2. 大池東2号墳遺物出土状況（南より）

4 B 区の調査



1. 大池東 2 号墳床面状況 (南より)



2. 大池東 2 号墳奥壁状況 (南より)

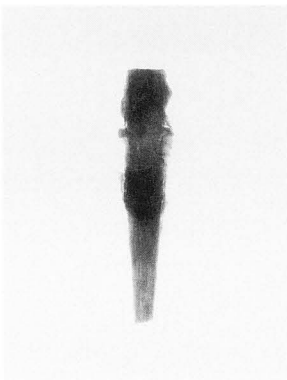
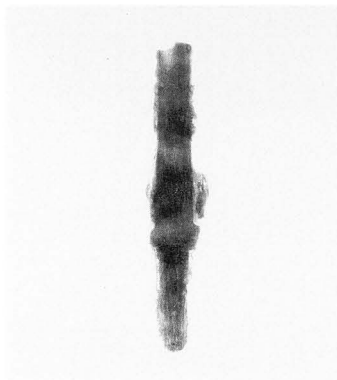
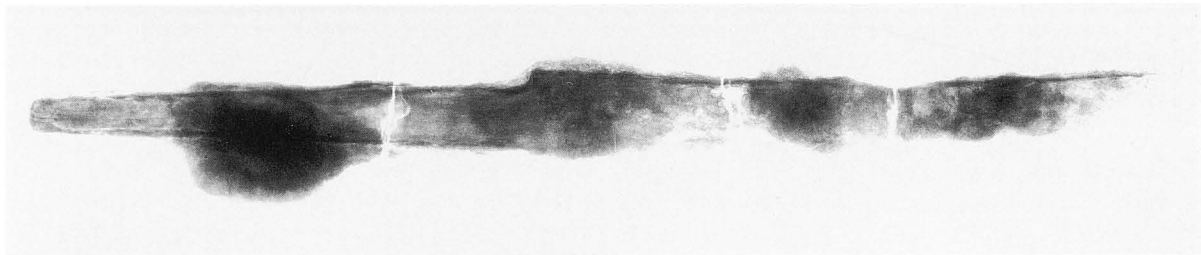
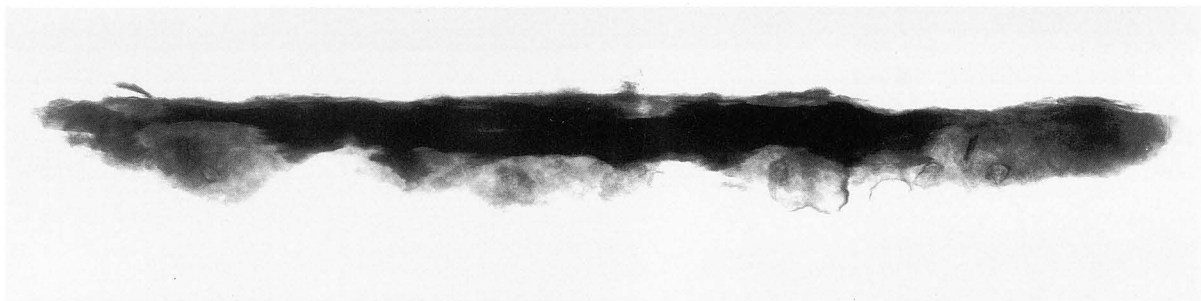
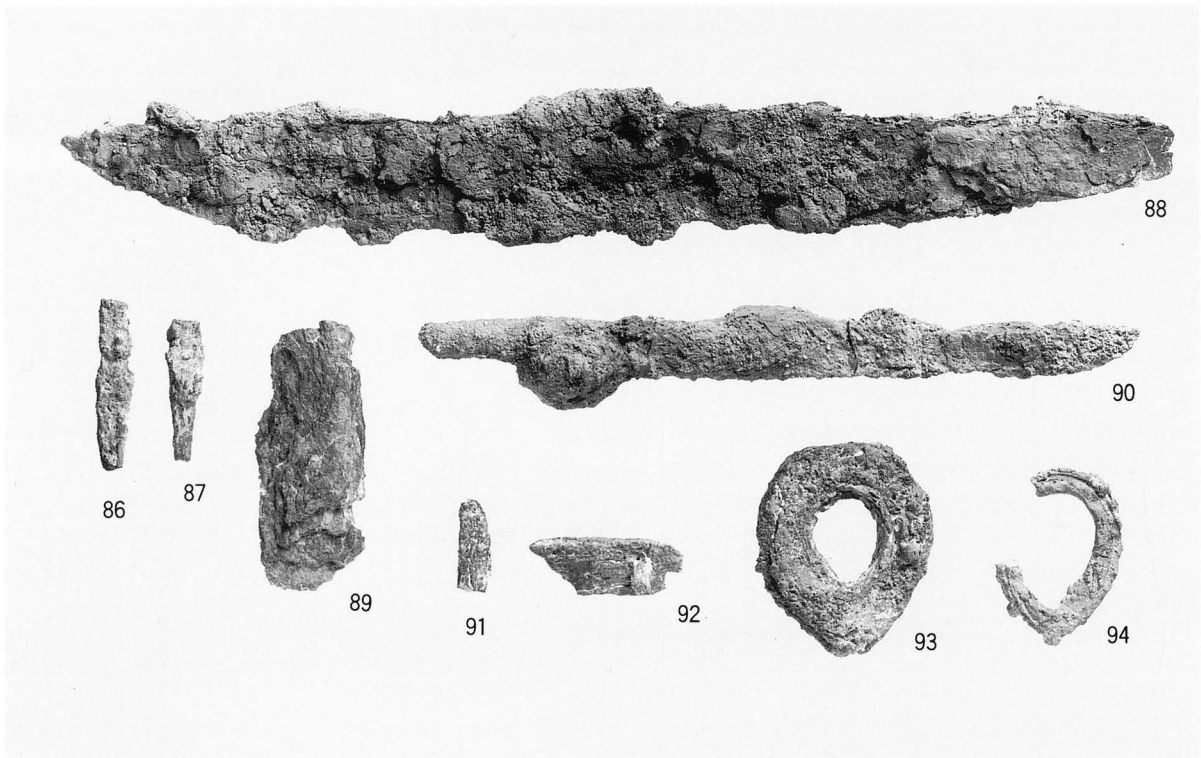


1. 大池東2号墳左側壁状況(東より)



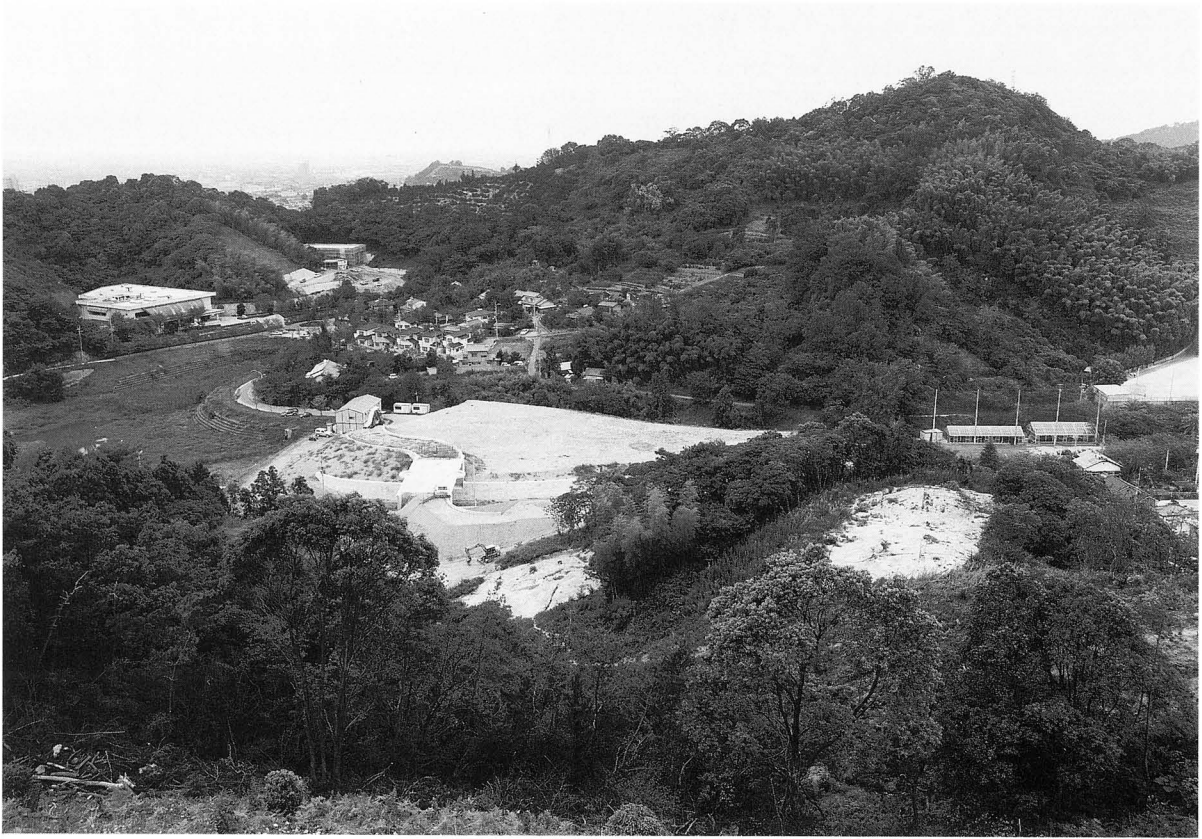
2. 大池東2号墳右側壁状況(西より)

4 B 区の調査



1. 大池東 2 号墳石室内出土遺物

大峰ヶ台遺跡 9次



1. 4B②区調査前遠景（東より）



2. 大池東3号墳・4号墳調査前全景（東より）

4 B 区 の 調 査



1. 大池東3号墳盛土遺存状況（西より）



2. 大池東3号墳北西周溝遺物出土状況（南より）



1. 大池東3号墳SK1遺物出土状況(北より)



2. 大池東3号墳SK2・3遺物出土状況(西より)



1. 大池東 3 号墳完掘状況（北西より）



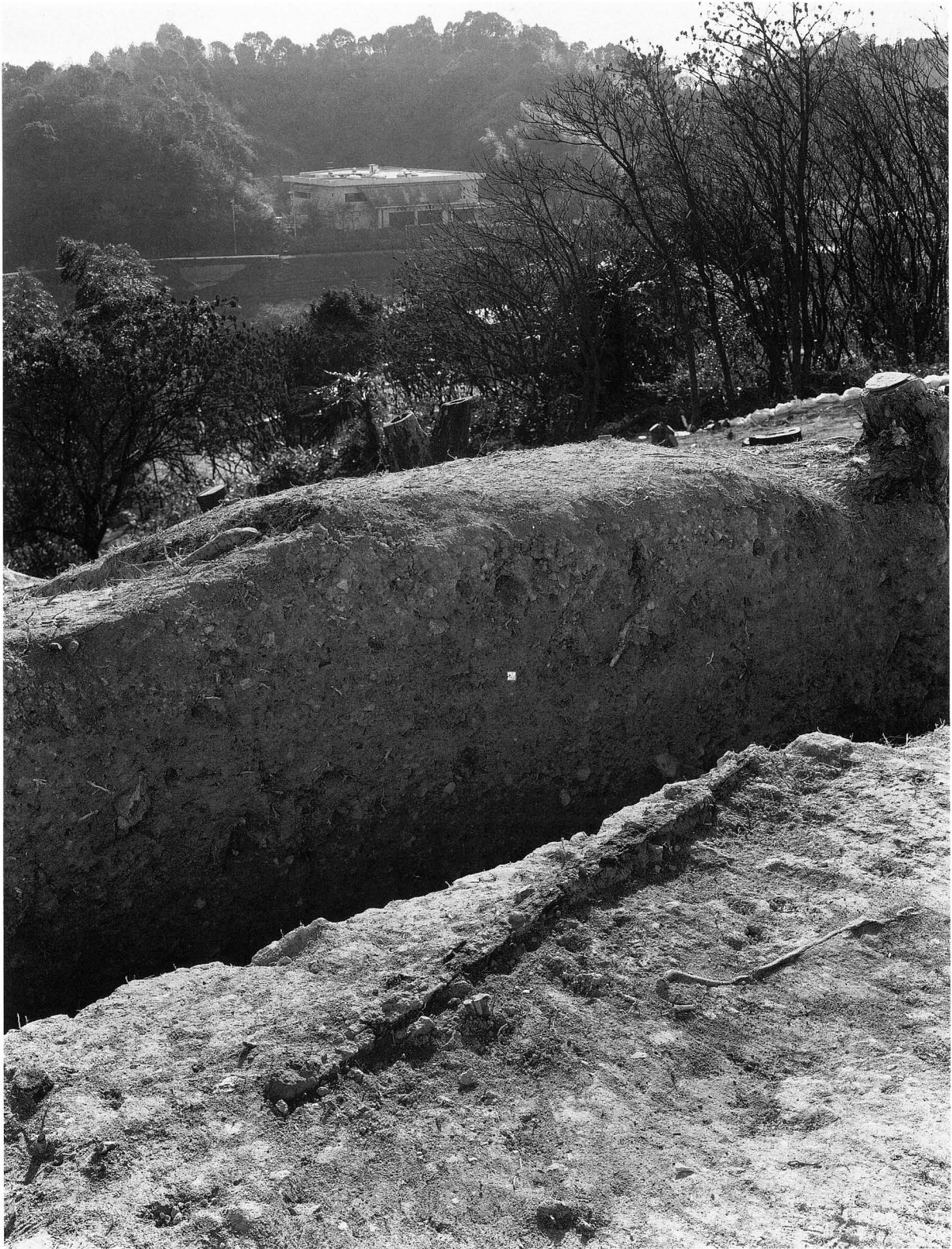
2. 大池東 3 号墳完掘状況（東より）



1. 大池東 4号墳盛土遺存状況 (西より)



2. 大池東 4号墳盛土遺存状況 (東より)



1. 大池東4号墳太刀出土状況(北東より)



1. 大池東4号墳南東周溝検出状況(南西より)

4 B 区の調査



1. 大池東4号墳南東周溝遺物出土状況（南西より）



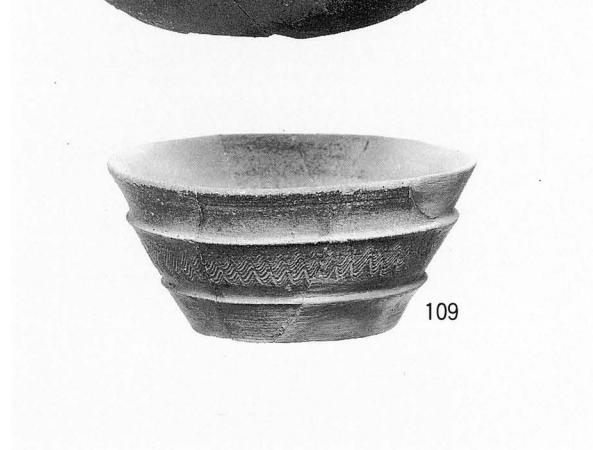
2. 大池東4号墳墳丘部埴輪出土状況（西より）



1. 大池東4号墳完掘状況(南東より)



2. 大池東3号墳・4号墳完掘状況(東より)



1. 大池東 3 号墳出土遺物①



115



116



136



1. 大池東3号墳出土遺物③



137



140



143



144

1. 大池東3号墳SK1出土遺物



1. 大池東3号墳SK2出土遺物



148

1. 大池東3号墳SK3出土遺物



162

2. 大池東4号墳出土遺物①

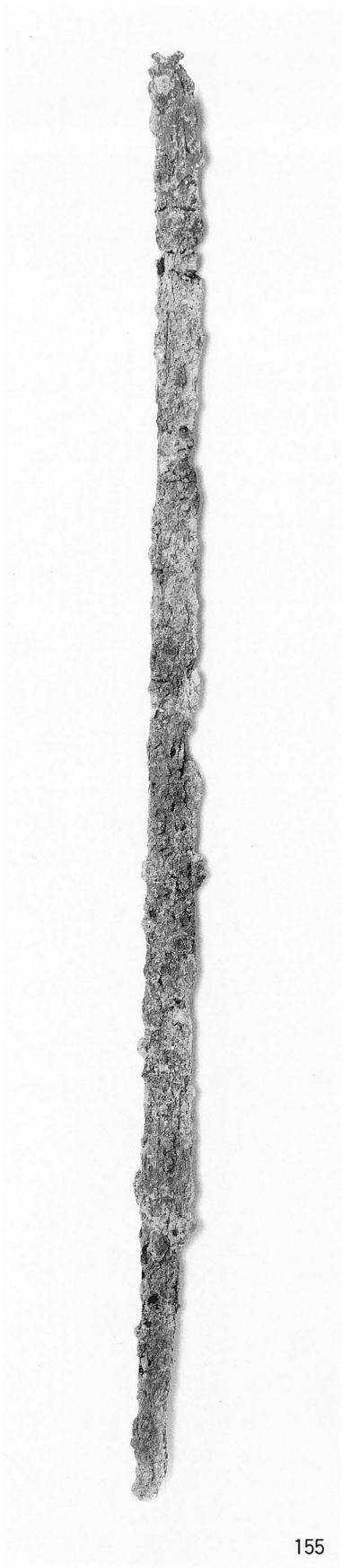


164

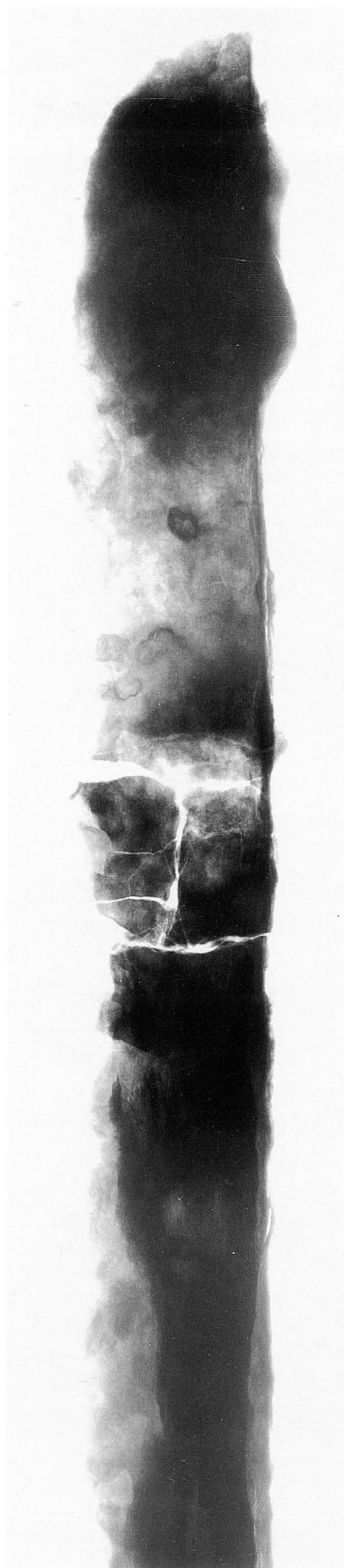


165

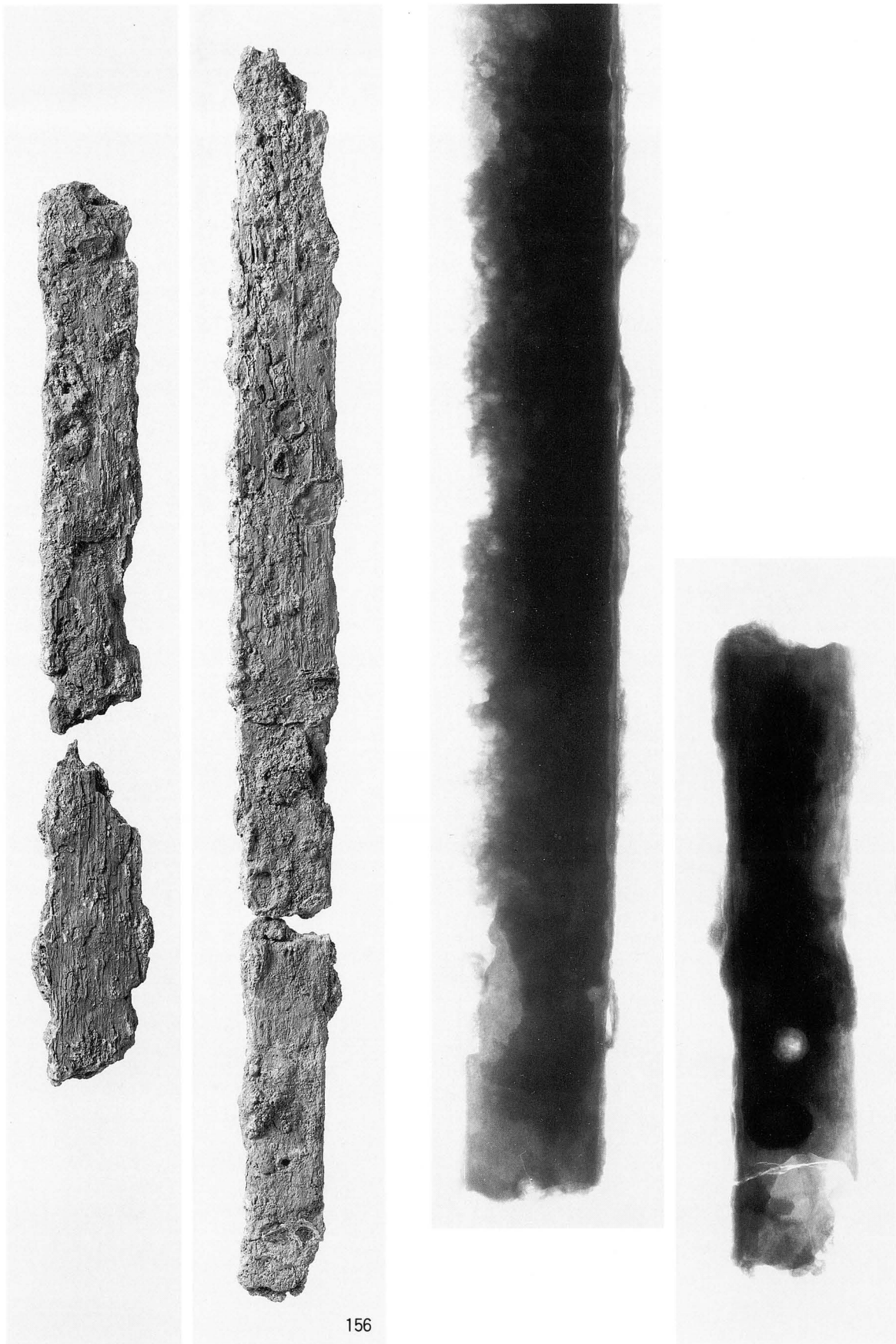
1. 大池東4号墳出土遺物②



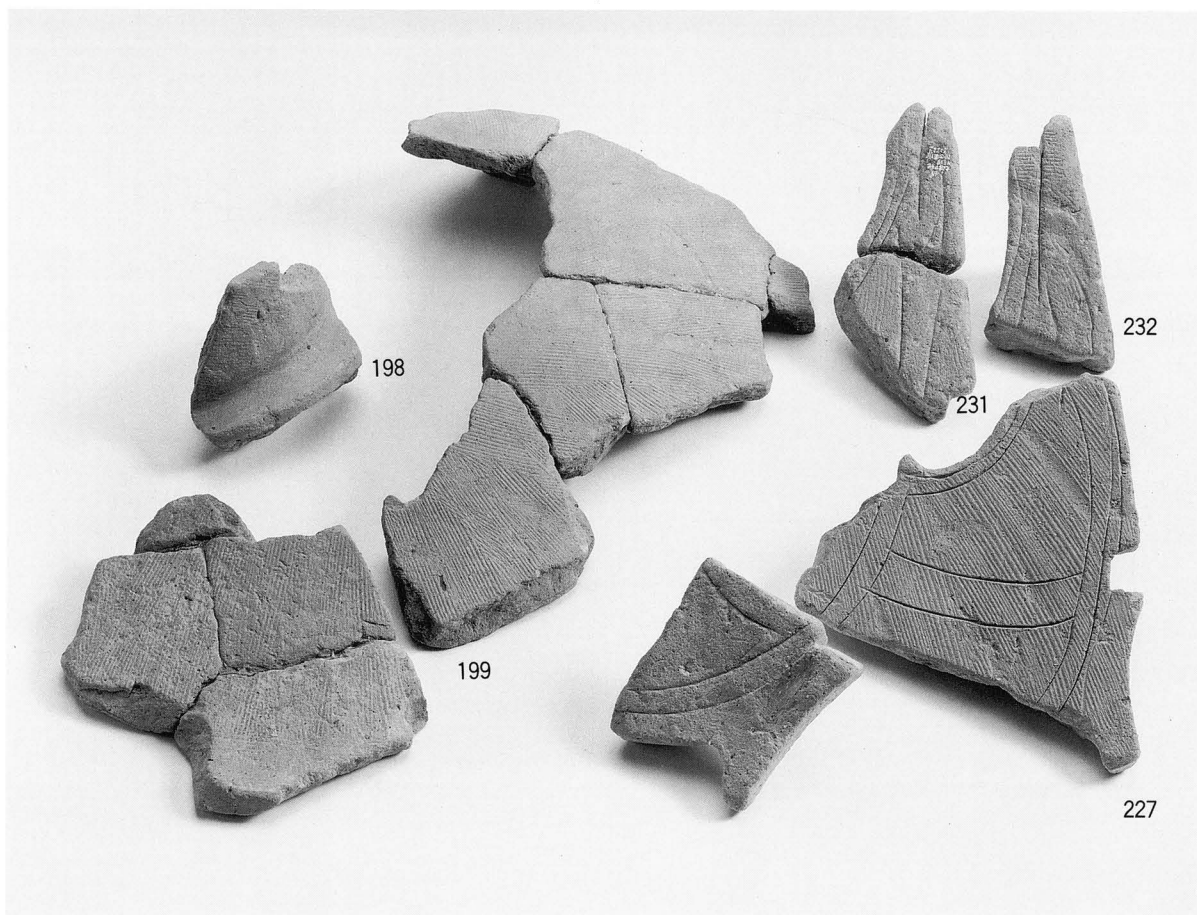
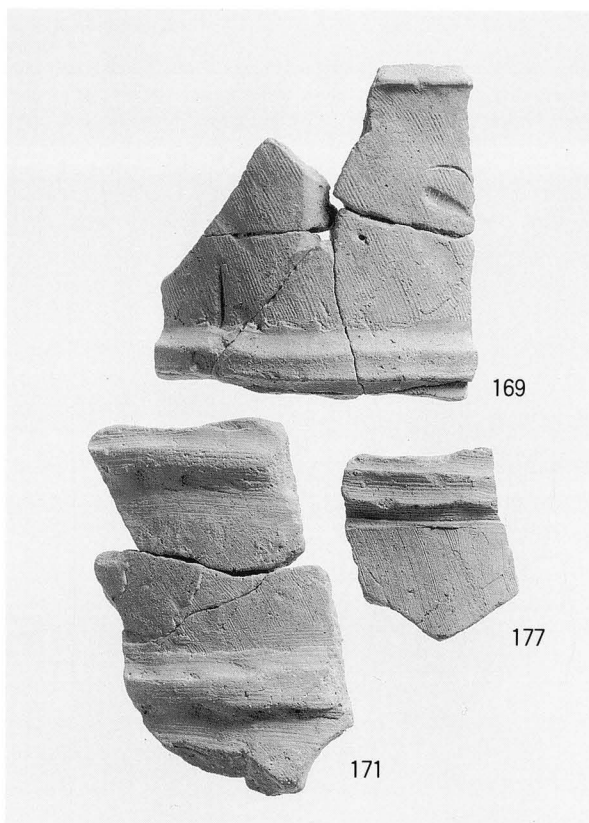
155



1. 大池東4号墳出土太刀①

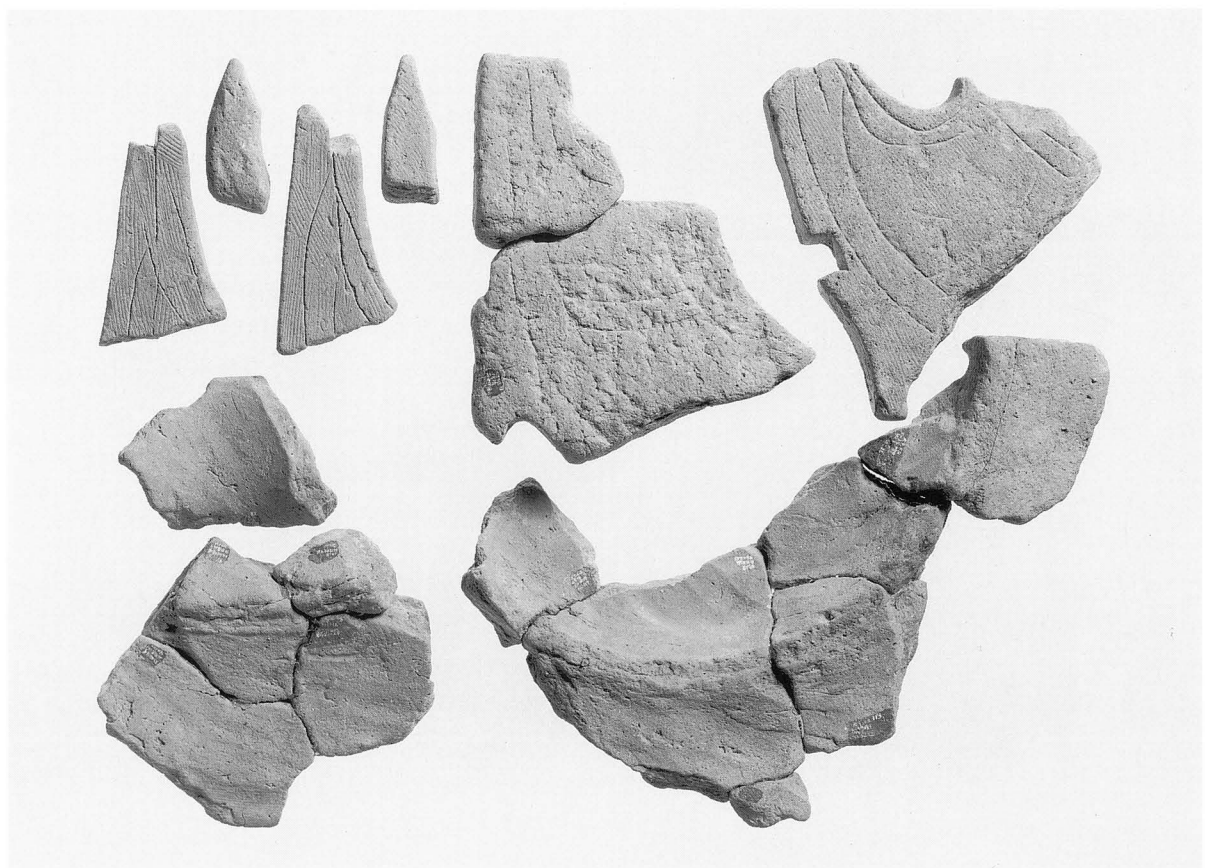
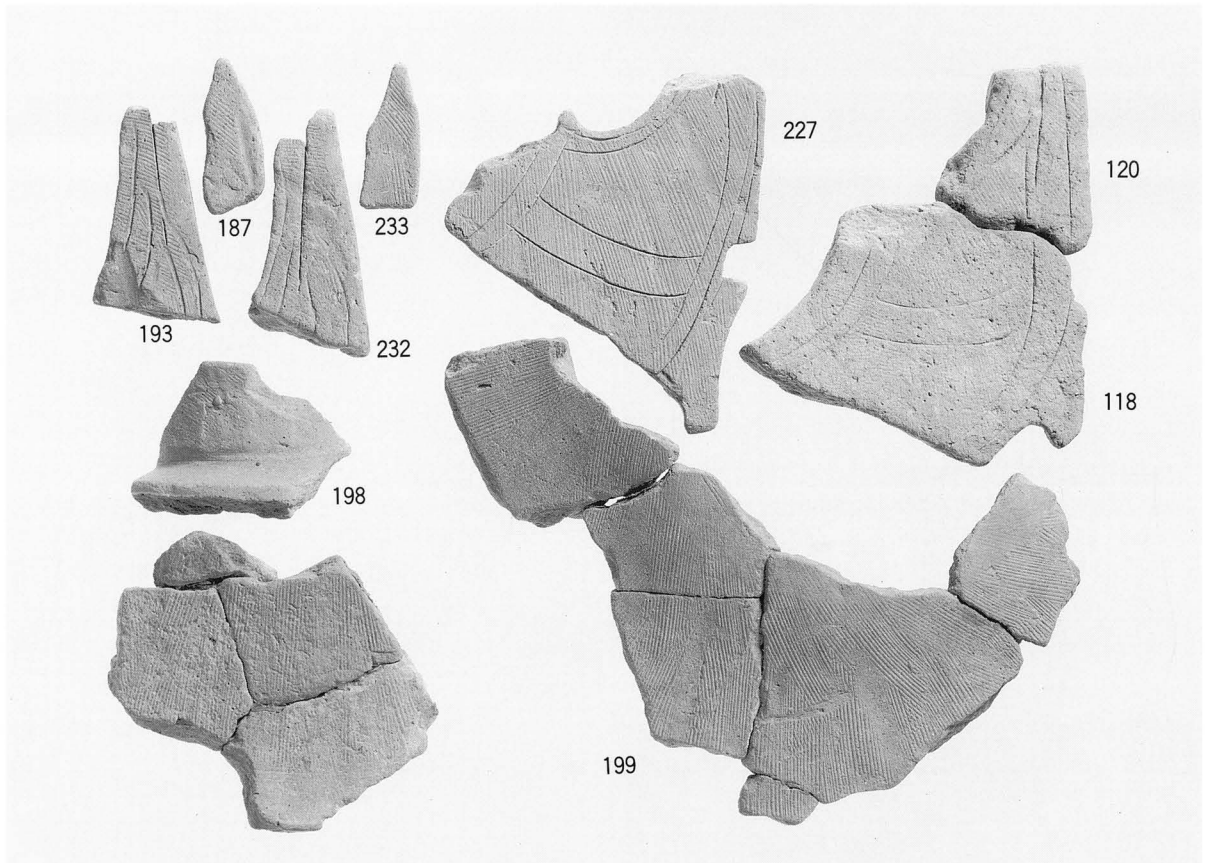


1. 大池東4号墳出土太刀②

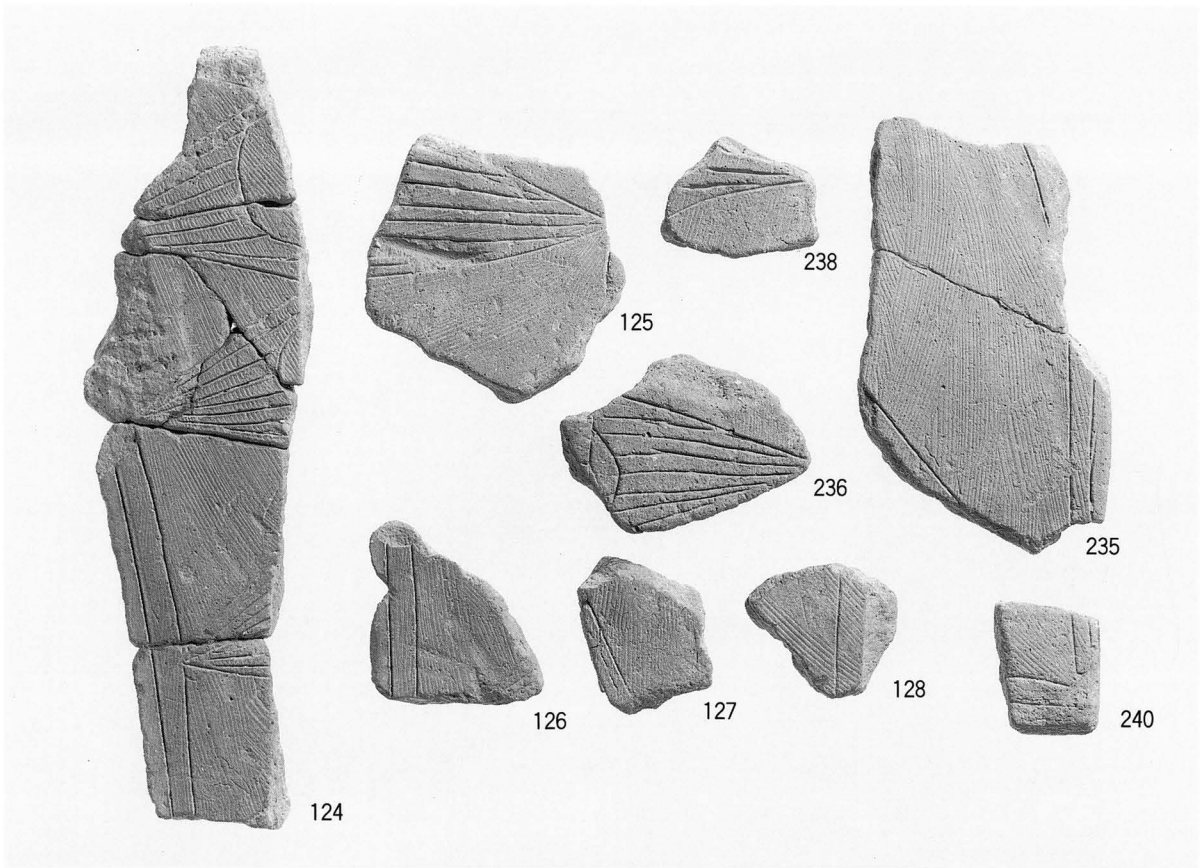


1. 大池東3号墳・4号墳出土埴輪①

4 B 区の調査

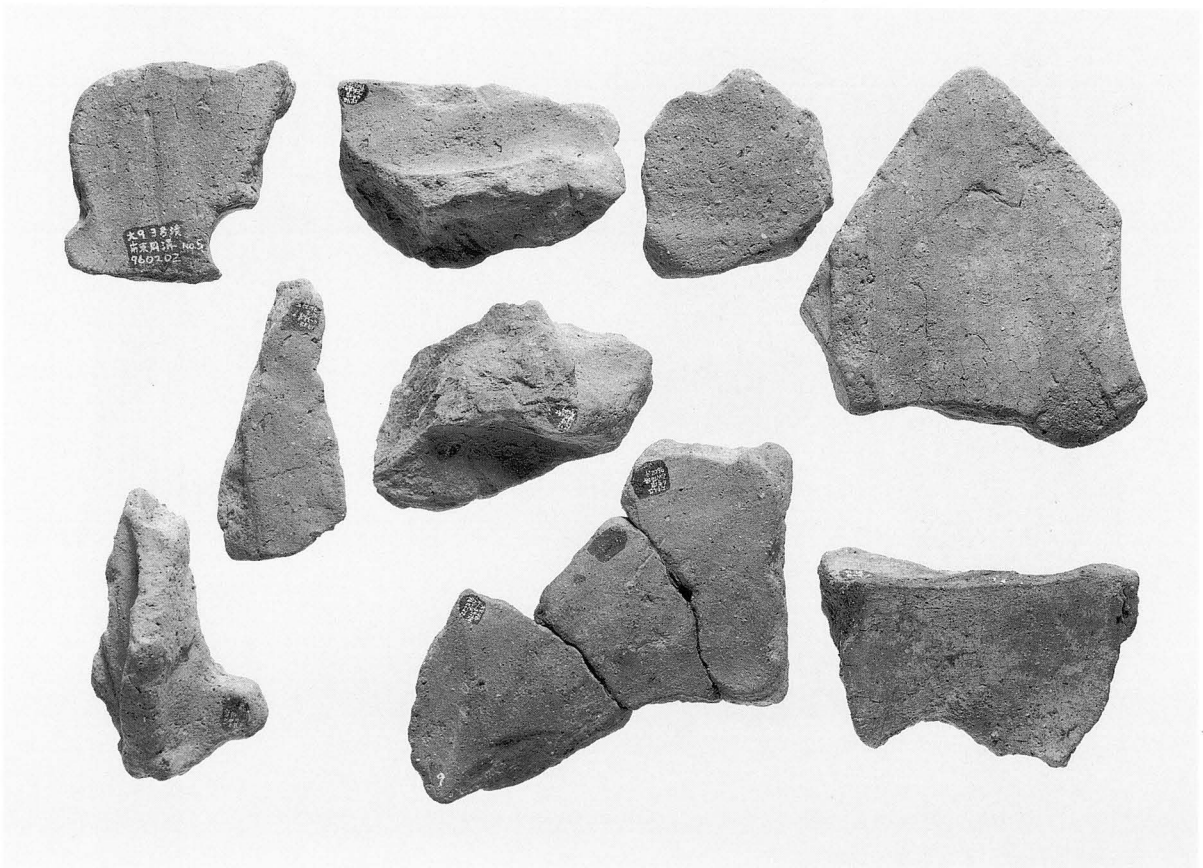
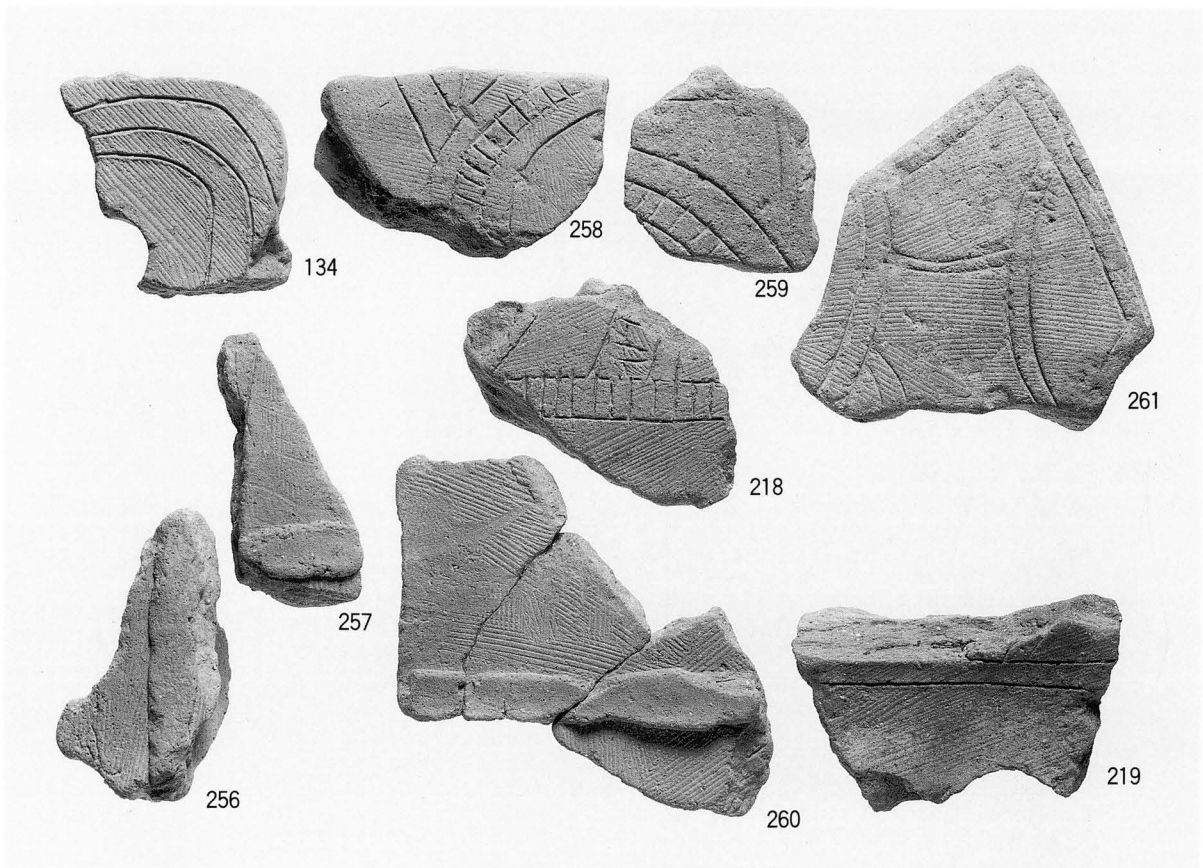


1. 大池東3号墳・4号墳出土埴輪②

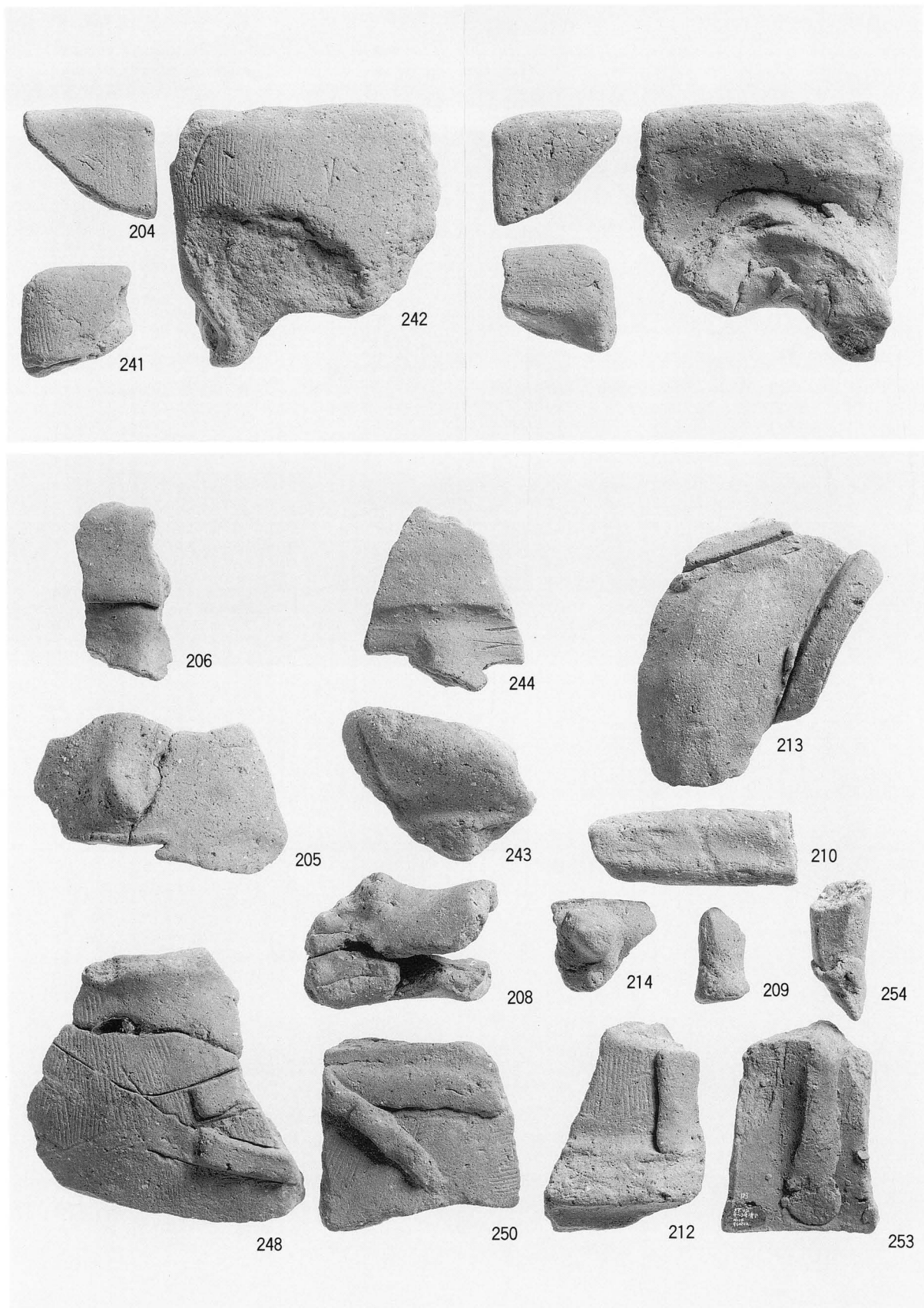


1. 大池東3号墳・4号墳出土埴輪③

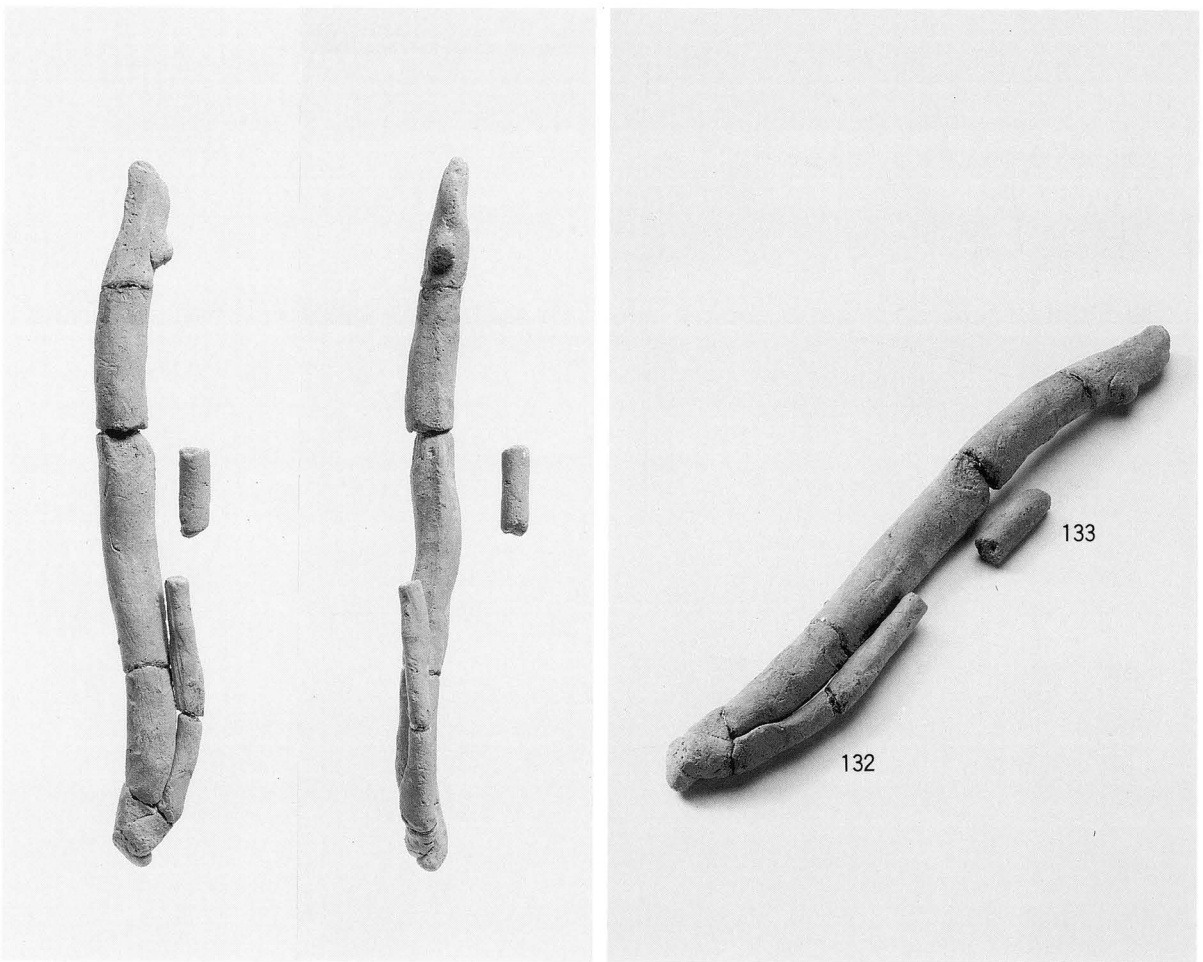
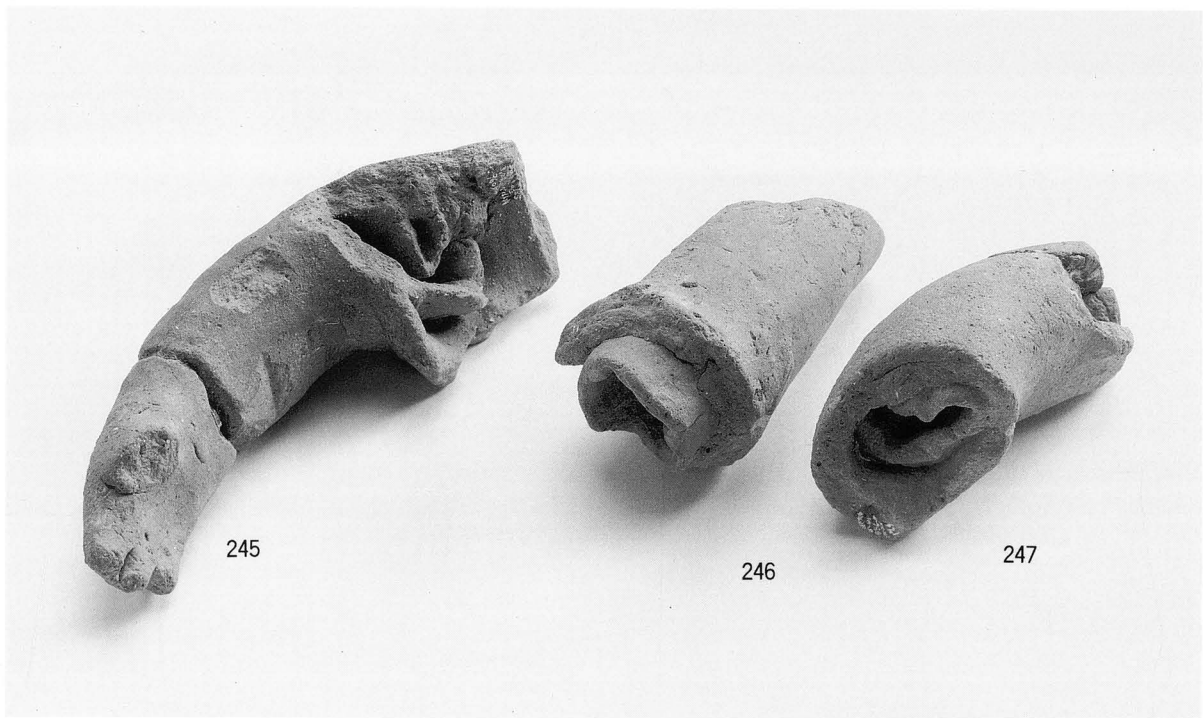
4 B 区の調査



1. 大池東 3号墳・4号墳出土埴輪④



1. 大池東 3号墳・4号墳出土埴輪⑤



1. 大池東3号墳・4号墳出土埴輪⑥



1. 大池東5号墳盛土状況①（北より）



2. 大池東5号墳盛土状況②（南より）

4 C 区 の 調 査



1. 大池東5号墳主体部（南より）



2. 大池東5号墳主体部排水溝（南より）



1. 大池東5号墳東西土層（南より）

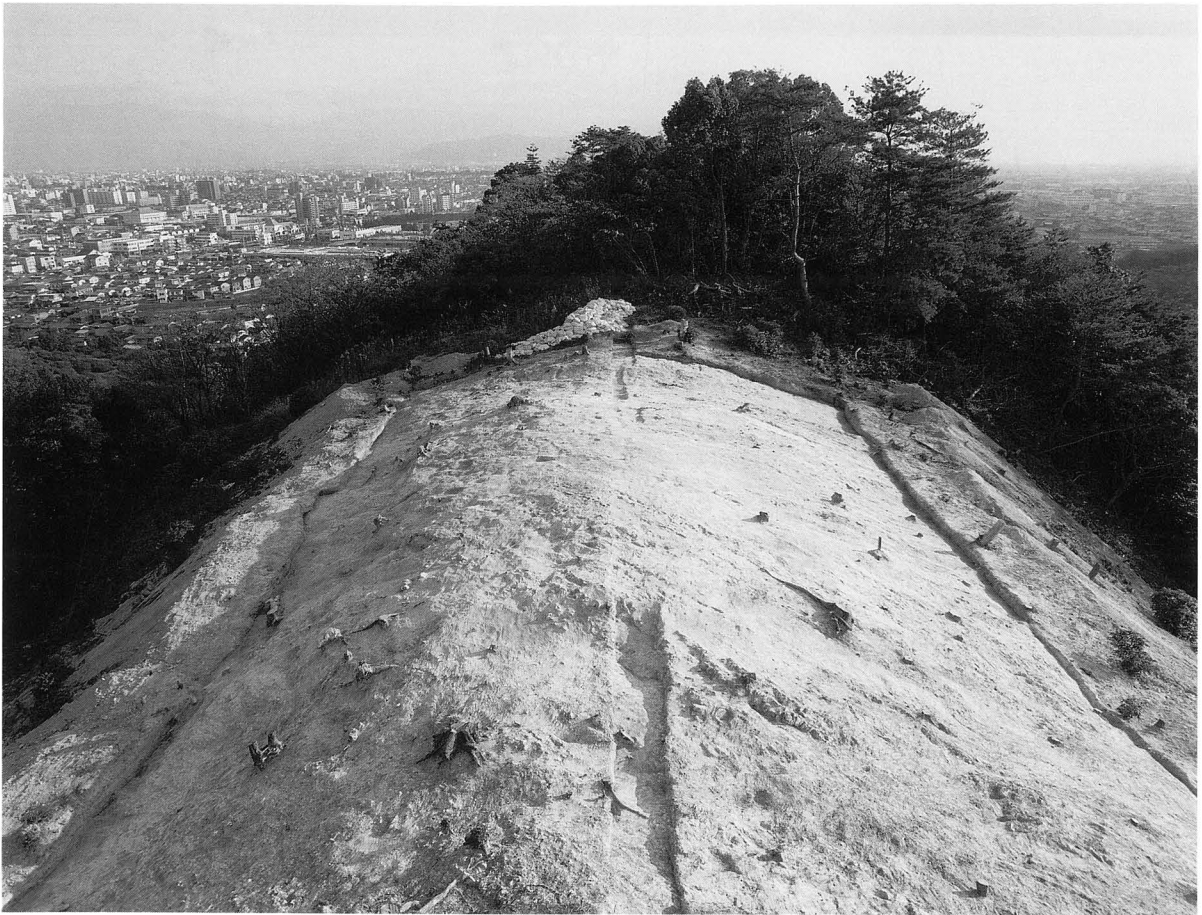


2. 大池東5号墳南側土層（西より）

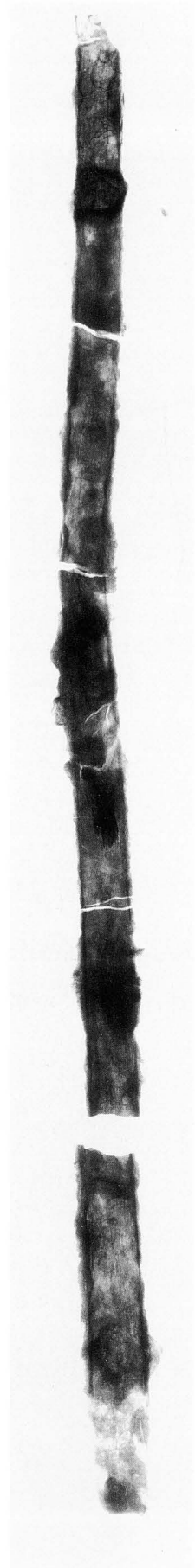
4 C 区 の 調 査



1. 大池東5号墳北側土層（西より）

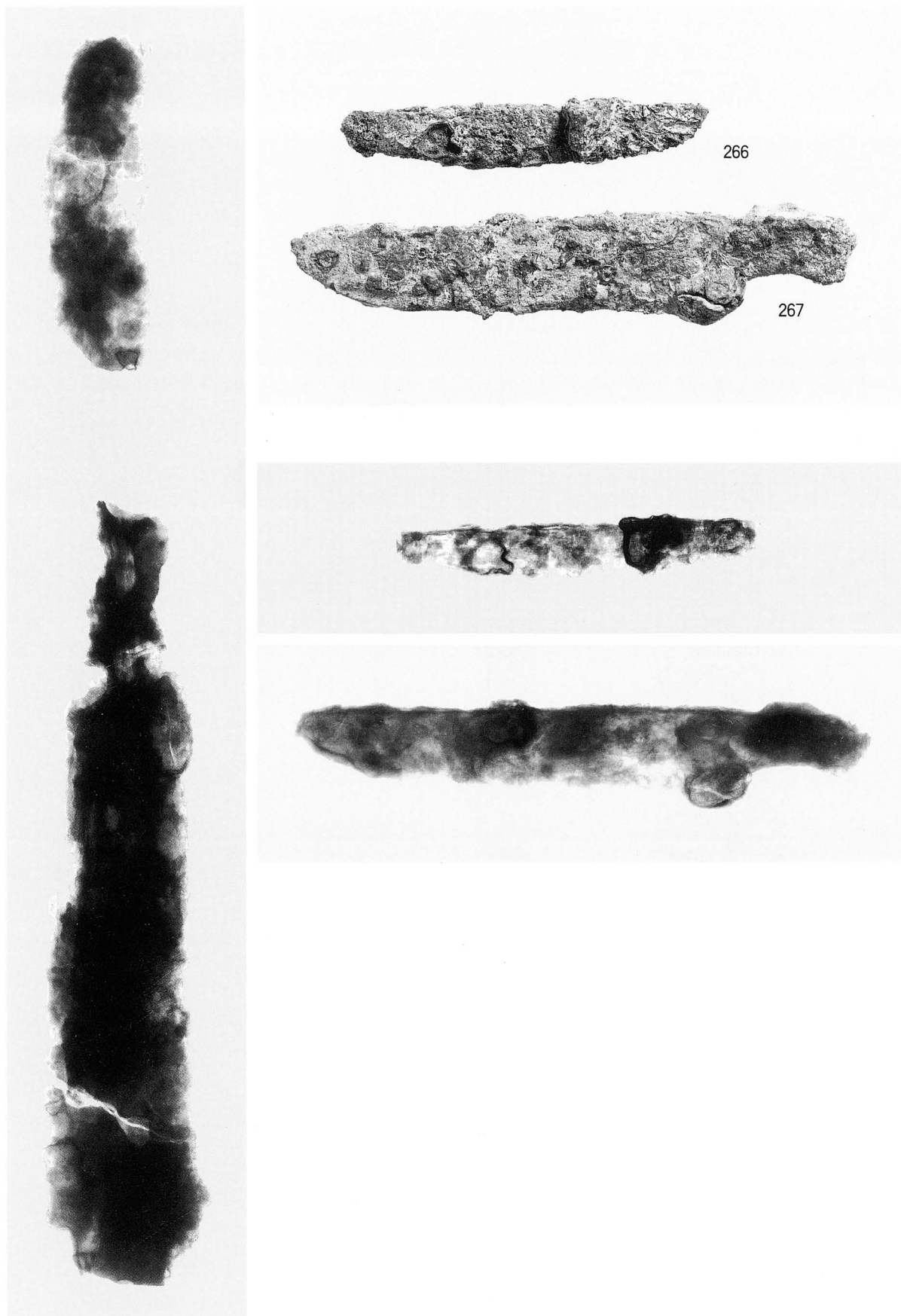


2. 大池東5号墳地山状況（北より）



1. 大池東5号墳主体部出土遺物①

4 C 区の調査



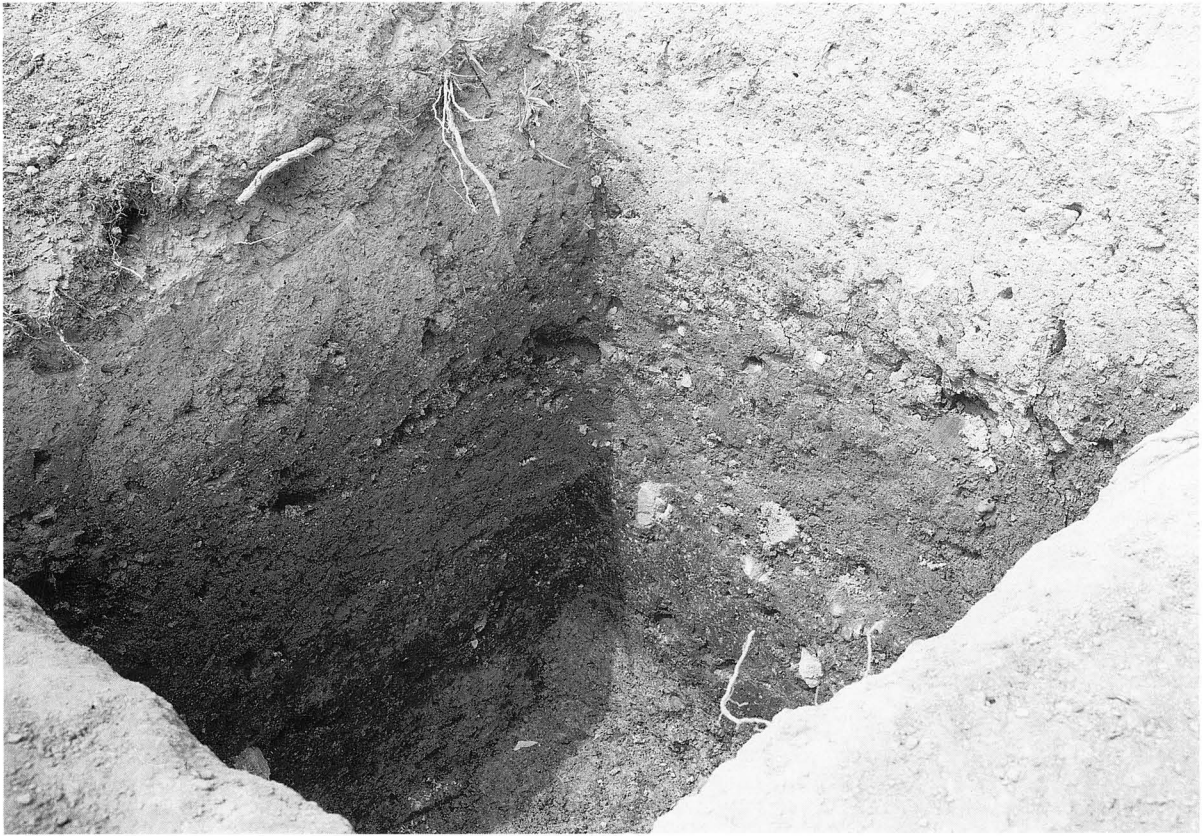
1. 大池東 5 号墳主体部出土遺物②



1. 6区調査区 (西より)

6 区 の 調 査

図
版
五
七



1. T4土層 (西より)



2. T7土層 (東より)

報告書抄録

ふりがな	おおみねがだいいせき							
書名	大峰ヶ台遺跡Ⅱ							
副書名	9次調査							
巻次								
シリーズ名	松山市文化財調査報告書							
シリーズ番号	第62集							
編著者名	高尾和長・宮内慎一・相原浩二・水本完児							
編集機関	松山市教育委員会・財団法人 松山市生涯学習振興財団埋蔵文化財センター							
所在地	〒791-8032 松山市南齊院町乙67-6 TEL 089-923-6363							
発行年月日	西暦 1998年3月31日							
ふりがな 所収遺跡名	ふりがな 所在地	コード		北緯 ° ' "	東緯 ° ' "	調査機関	調査面積 m ²	調査原因
		市町村	遺跡番号					
おおみねがだい 大峰ヶ台9次	まつやましみなみえど 松山市南江戸	38201		33° 50' 23"	132° 44' 26"	19940404～ 19961031	44,010	公園整備
所収遺跡名	種別	主な時代	主な遺構	主な遺物		特記事項		
大峰ヶ台9次	古墳	古墳	客谷10号墳 大池東1・2・3・4・ 5号墳	須恵器 土師器 埴輪 鉄剣 鉄刀 鉄鏃 鋤先 ガラス玉		前期古墳（大池東5 号墳）赤色顔料		

松山市文化財調査報告書 第62集

大峰ヶ台遺跡Ⅱ — 9次調査 —

平成10年3月31日 発行

編集 松山市教育委員会

発行 〒790-0003 松山市三番町6丁目6-1

TEL (089) 948-6605

財団法人 松山市生涯学習振興財団

埋蔵文化財センター

〒791-8032 松山市南斎院町乙67番地6

TEL (089) 923-6363

印刷 岡田印刷株式会社

〒790-8032 松山市湊町7丁目1-8

TEL (089) 941-9111
