



1416



1418



1423



1423



1442



1446

1. S B 110 (1416・1418・1423)・S B 117 (1442・1446) 出土遺物



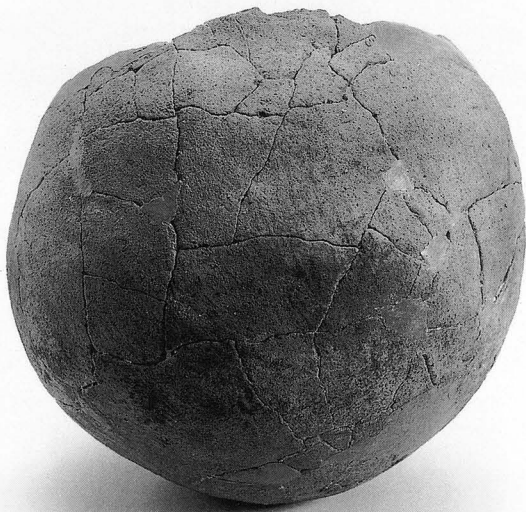
1457



1456



1455

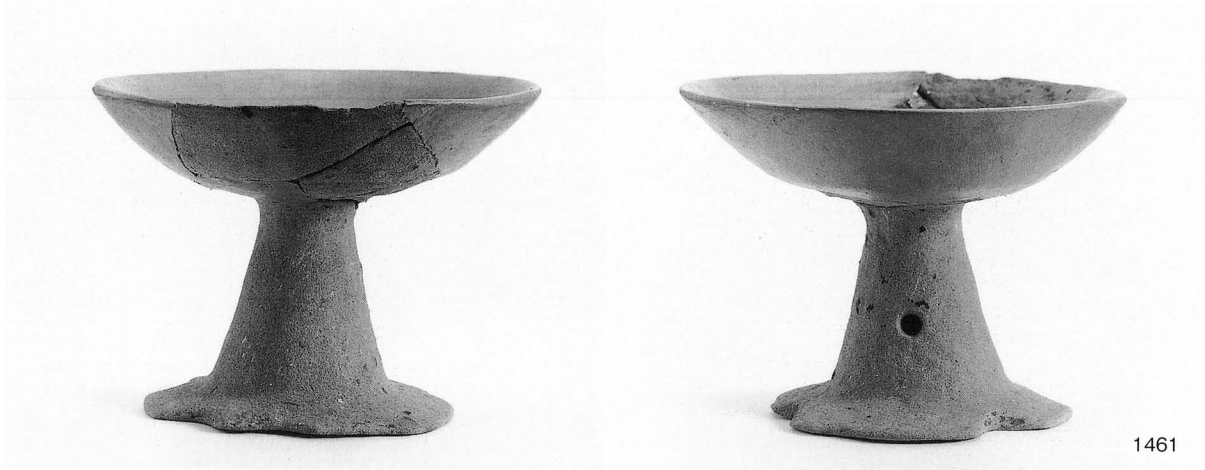


1459



1460

1. SB101出土遺物①



1461



1464

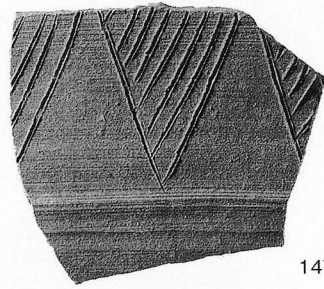
1. SB101出土遺物②



1465



1471



1472



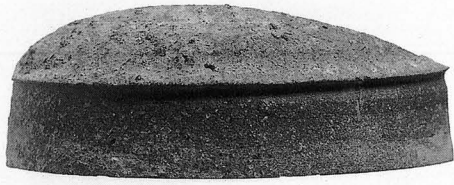
1473



1484



1. S B 106 (1492・1495)・S B 109 (1505・1511~1517) 出土遺物



1552



1553



1554



1559



1561



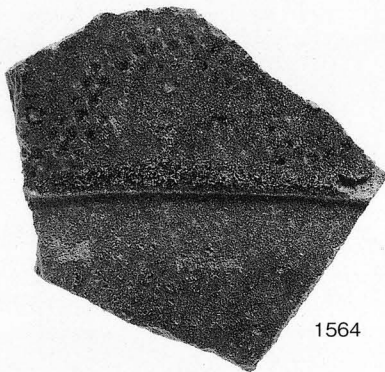
1560



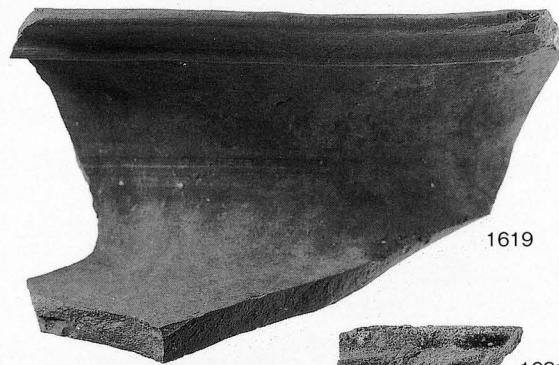
1626



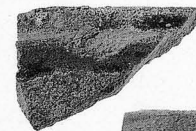
1627



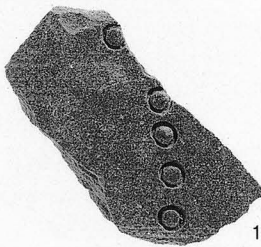
1564



1619



1621



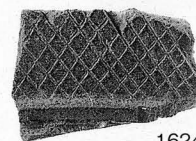
1605



1623



1622



1624

1. S B 114 (1552~1554)・S B 115 (1559~1561)・S B 116 (1564)・S P 1274 (1605)・第Ⅲ層 (1619・1621~1624・1626・1627) 出土遺物



1. 調査地全景
(南西より)



2. II区北壁断面土層
(東より)



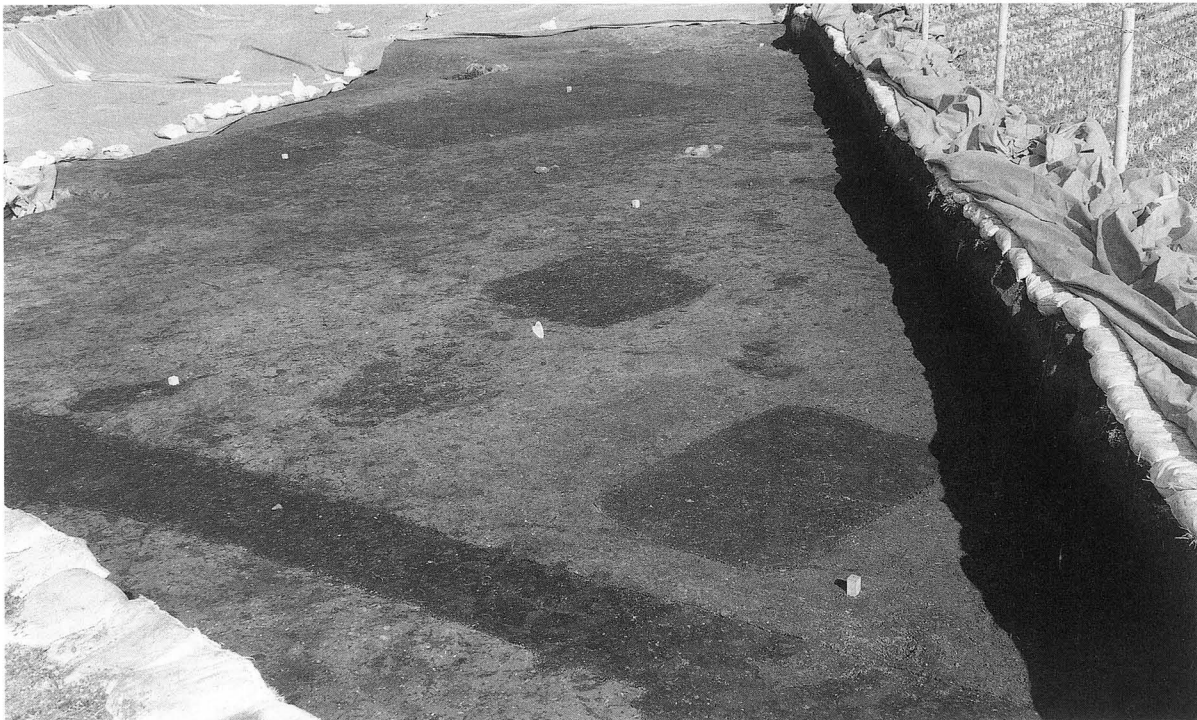
3. II区北壁深掘り断面
土層 (南西より)



1. I・II区遺構検出状況（西より）



2. SD301完掘状況（南より）



3. III区遺構検出状況（南西より）



1. 遺構完掘状況（南西より）



1. S X 301~303・S B 304遺物出土状況①（西より）



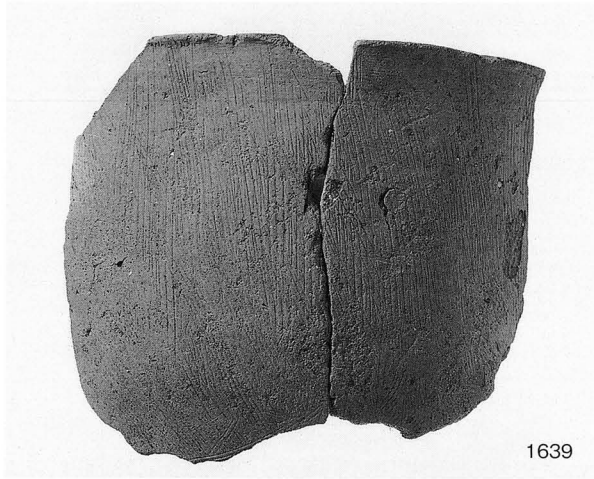
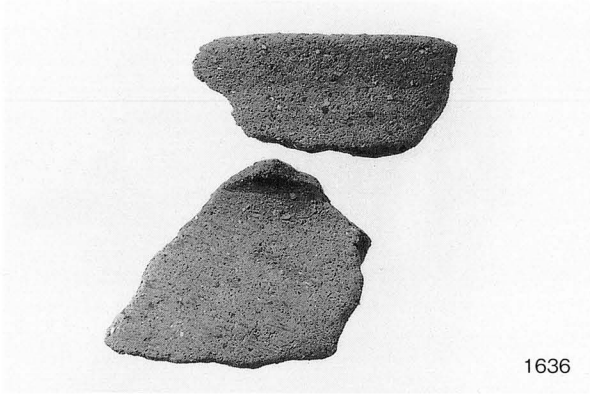
2. S B 304遺物出土状況②（南東より）



1. S B 304遺物出土状況③（北より）



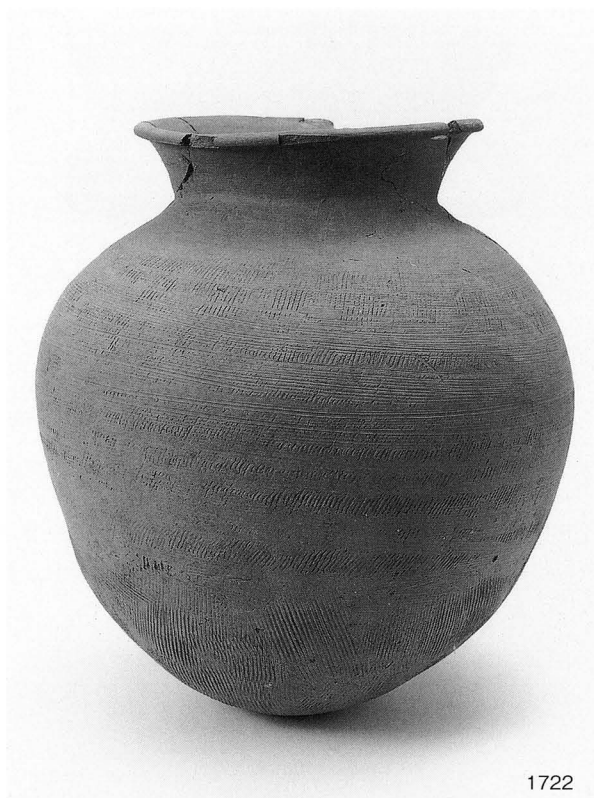
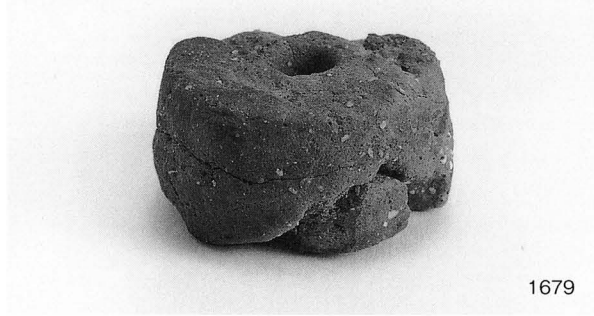
2. S K 310遺物及び礫群出土状況（北東より）



1. S X 302出土遺物



1. S B 304出土遺物①



1. S B 304 (1654・1670・1671・1678・1679) ②・S K 310 (1722) 出土遺物



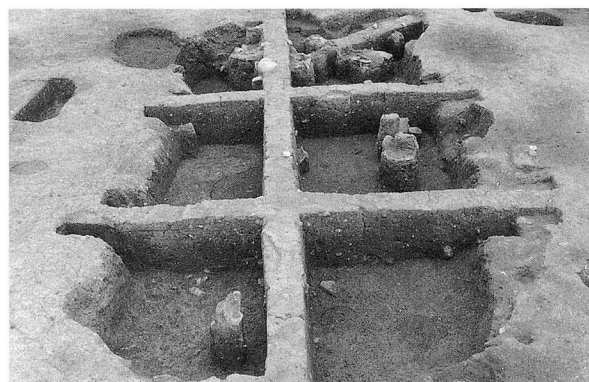
1. 遺構検出状況（北東より）



2. 遺構完掘状況（北東より）



3. SD101完掘状況（東より）



4. S B204横断面土層（南西より）



5. S P362遺物出土状況（北東より）



1. I区遺構検出状況（北東より）



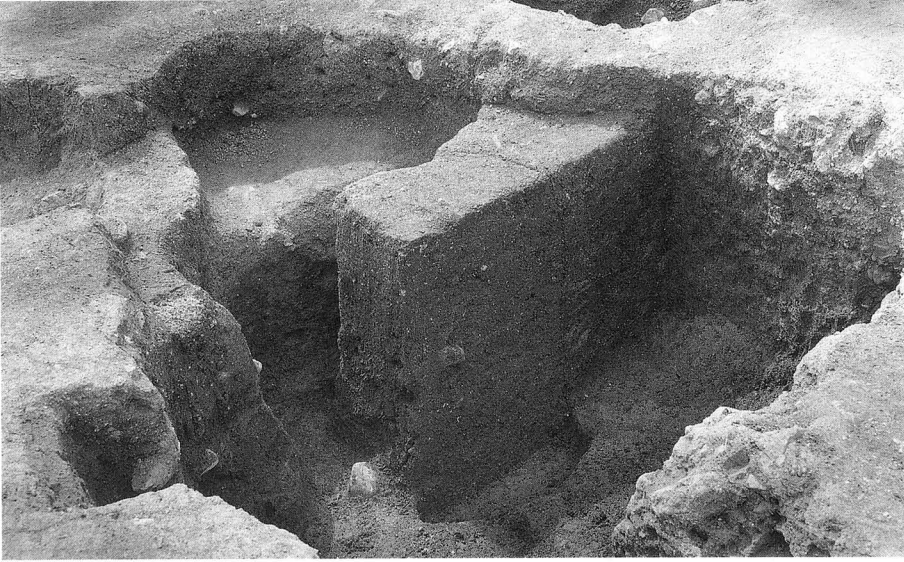
2. 超大型建物跡 柱穴◎断面土層（南東より）



1. 超大型建物跡（北東より）



2. 復元的に柱が据えられた超大型建物跡（北東より）



1. 超大型建物跡
柱穴②断面土層
(東より)



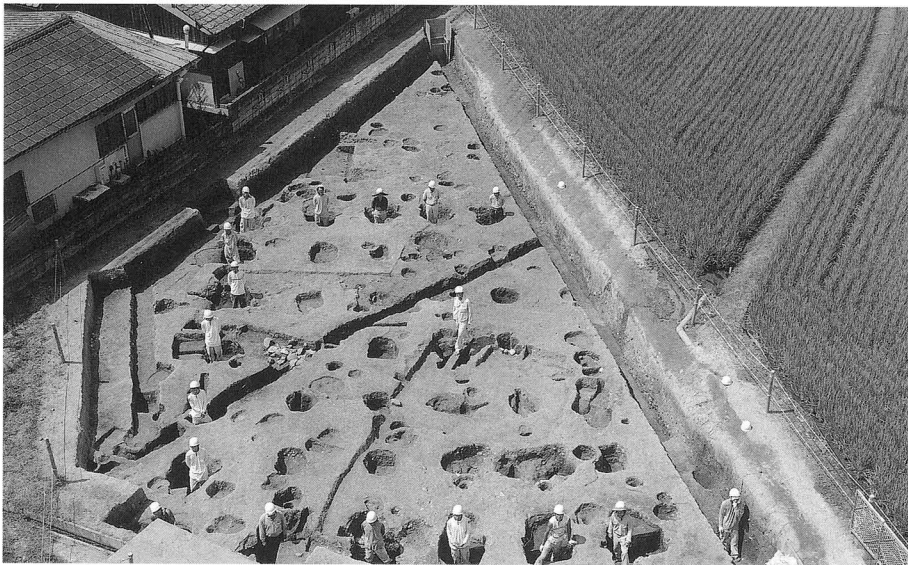
2. 超大型建物跡
柱穴⑤断面土層
(南より)



3. 超大型建物跡
柱穴⑧断面土層
(北西より)



1. 超大型建物跡
柱穴①断面土層
(南東より)



2. 超大型建物跡
(北東より)



3. 超大型建物跡
保護過程(北東より)



1. S B 201~203
遺物出土状況
(北東より)



2. 掘立201完掘状況
(東より)



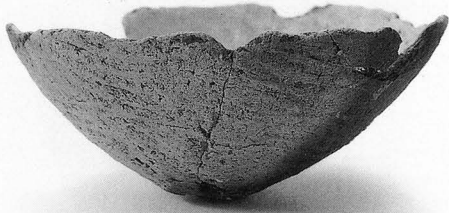
3. SK114遺物出土状況① (南より)



4. SK114遺物出土状況② [近景] (西より)



1. SB204出土遺物①



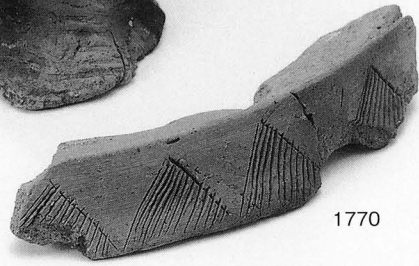
1765



1767



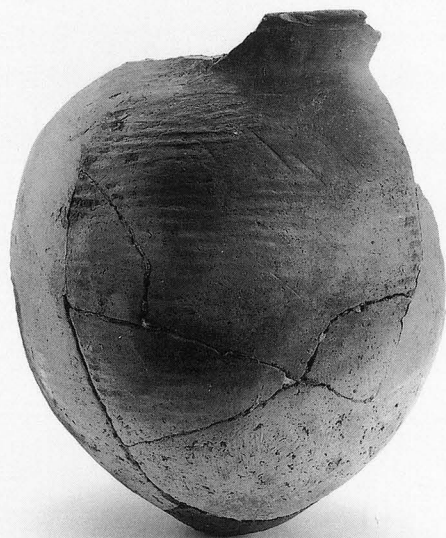
1773



1770

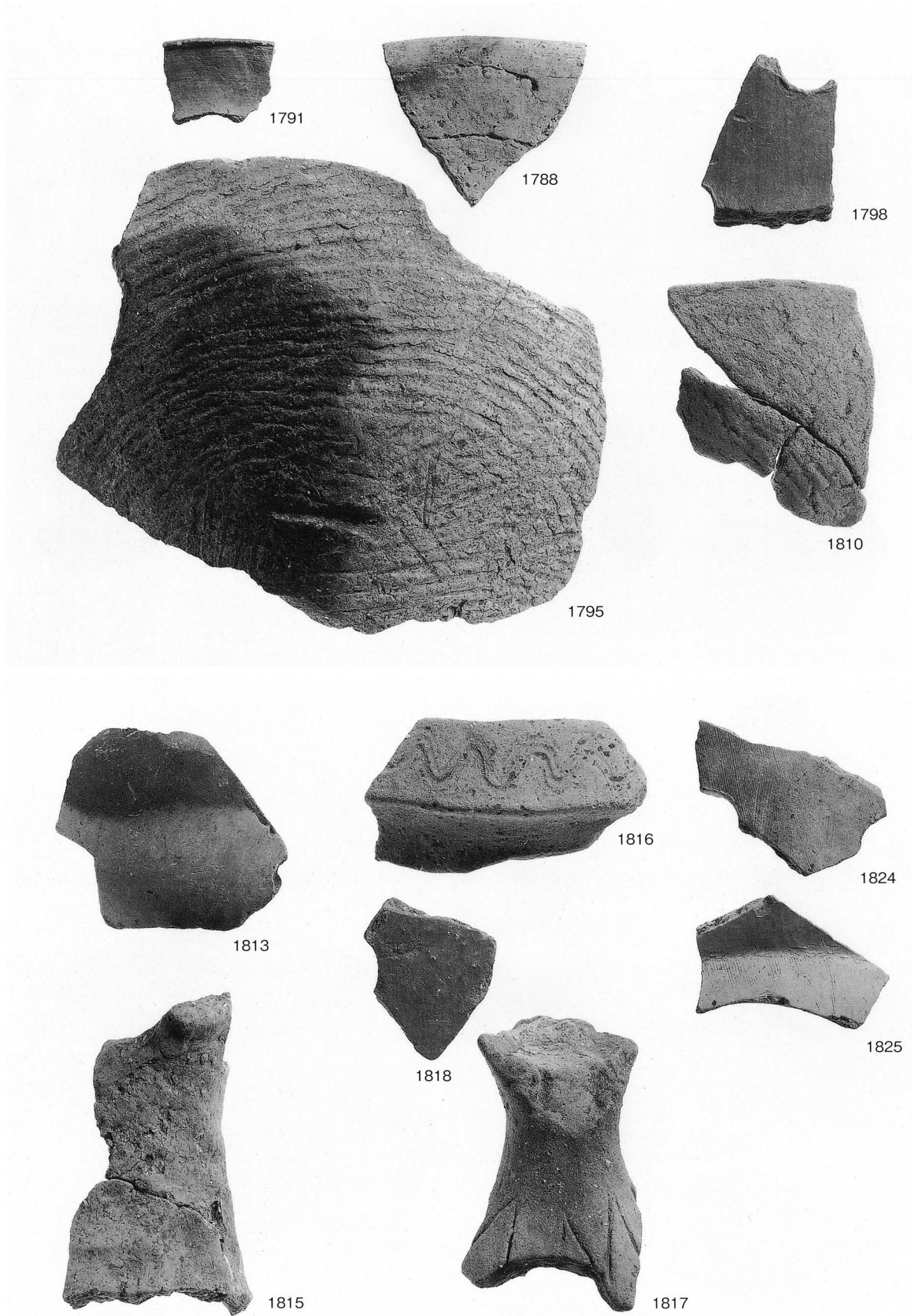


1776

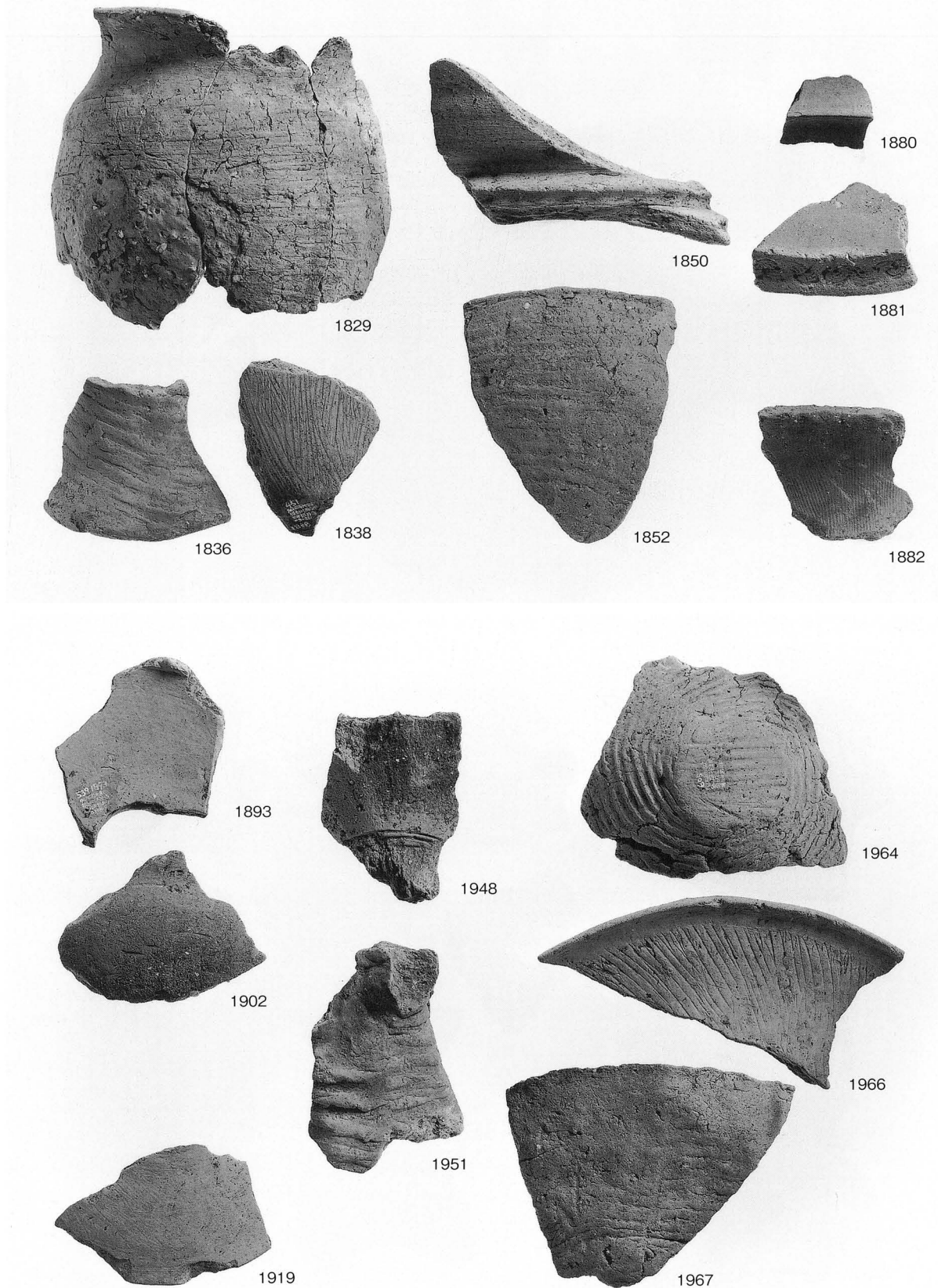


1777

1. S B204 (1765・1767・1770・1773) ②・S P362 (1776・1777) 出土遺物



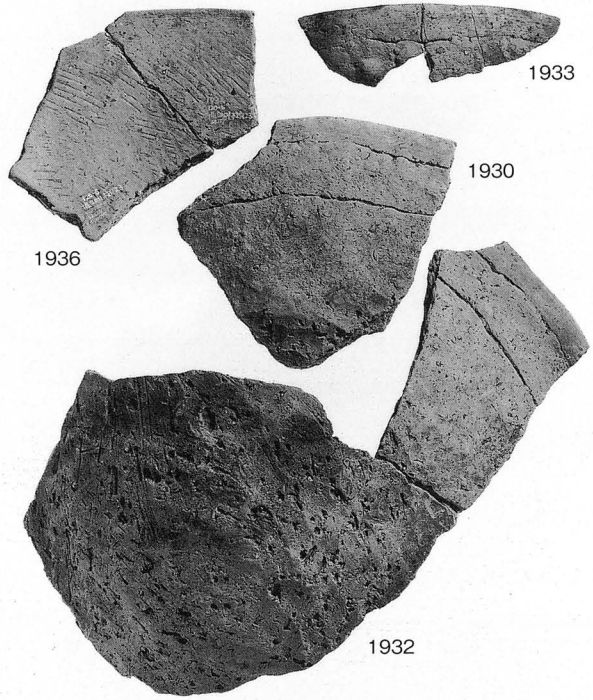
1. 超大型建物跡出土遺物①



1. 超大型建物跡出土遺物②



1931



1933

1930

1936

1932



1944



1996



1995

1. 超大型建物跡 (1930~1933・1936・1944)③・S B 201 (1995・1996)①出土遺物



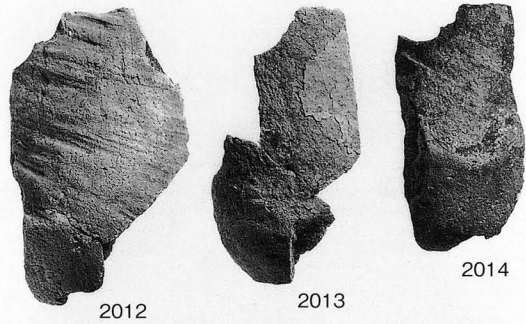
2001



2007



2002



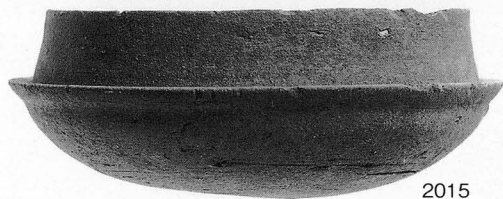
2012

2013

2014

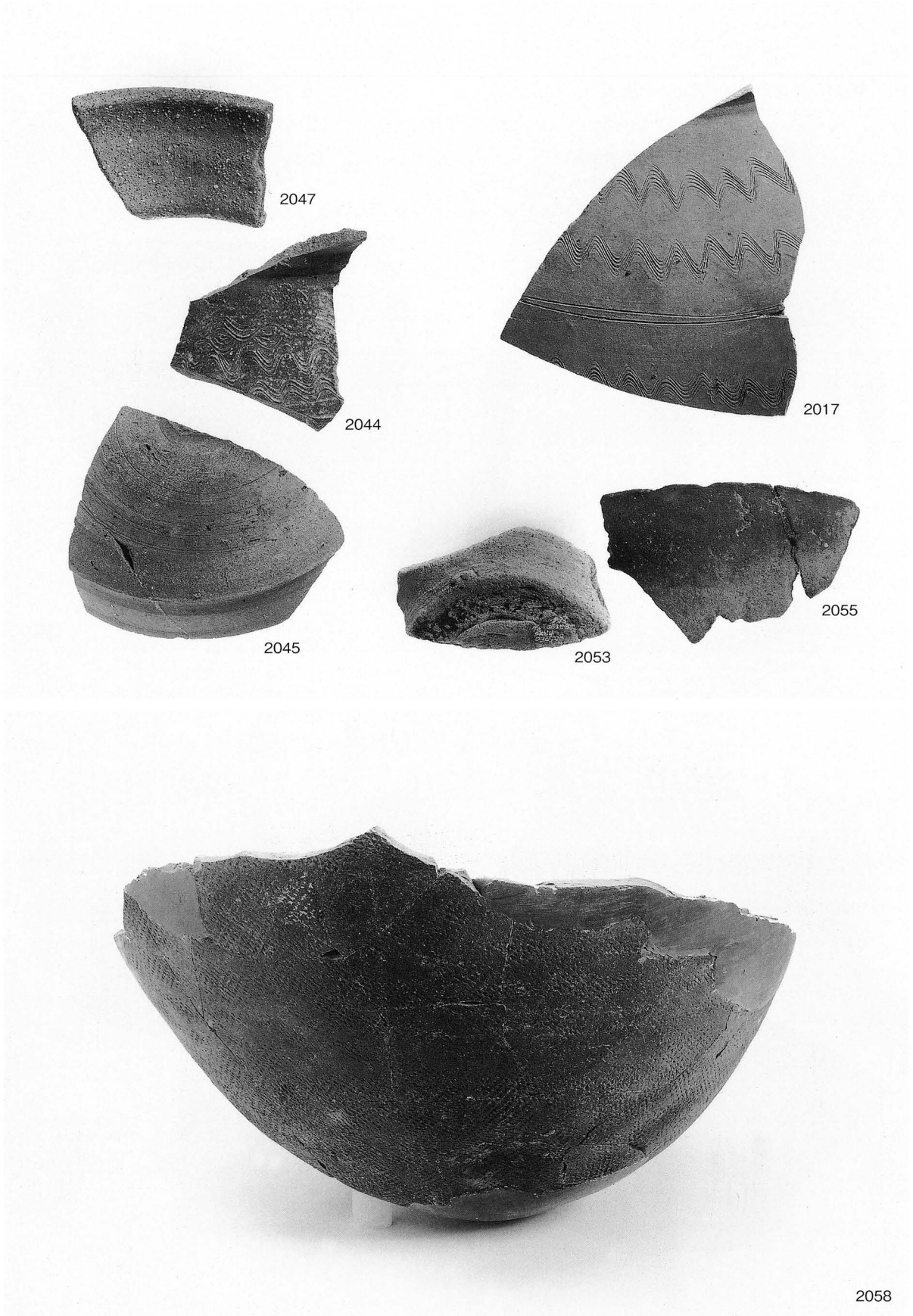


2009



2015

1. S B 201 (2001・2002・2007) ②・S B 202 (2009・2012~2015) 出土遺物



1. S B 203 (2017)・掘立201 (2044・2045・2047)・S K 114 (2053・2055・2058) 出土遺物



2066



2070

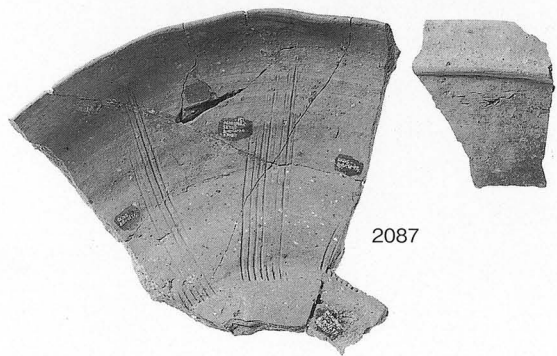


2079

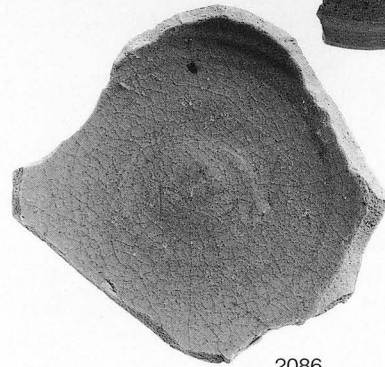


2077

2080



2087



2086

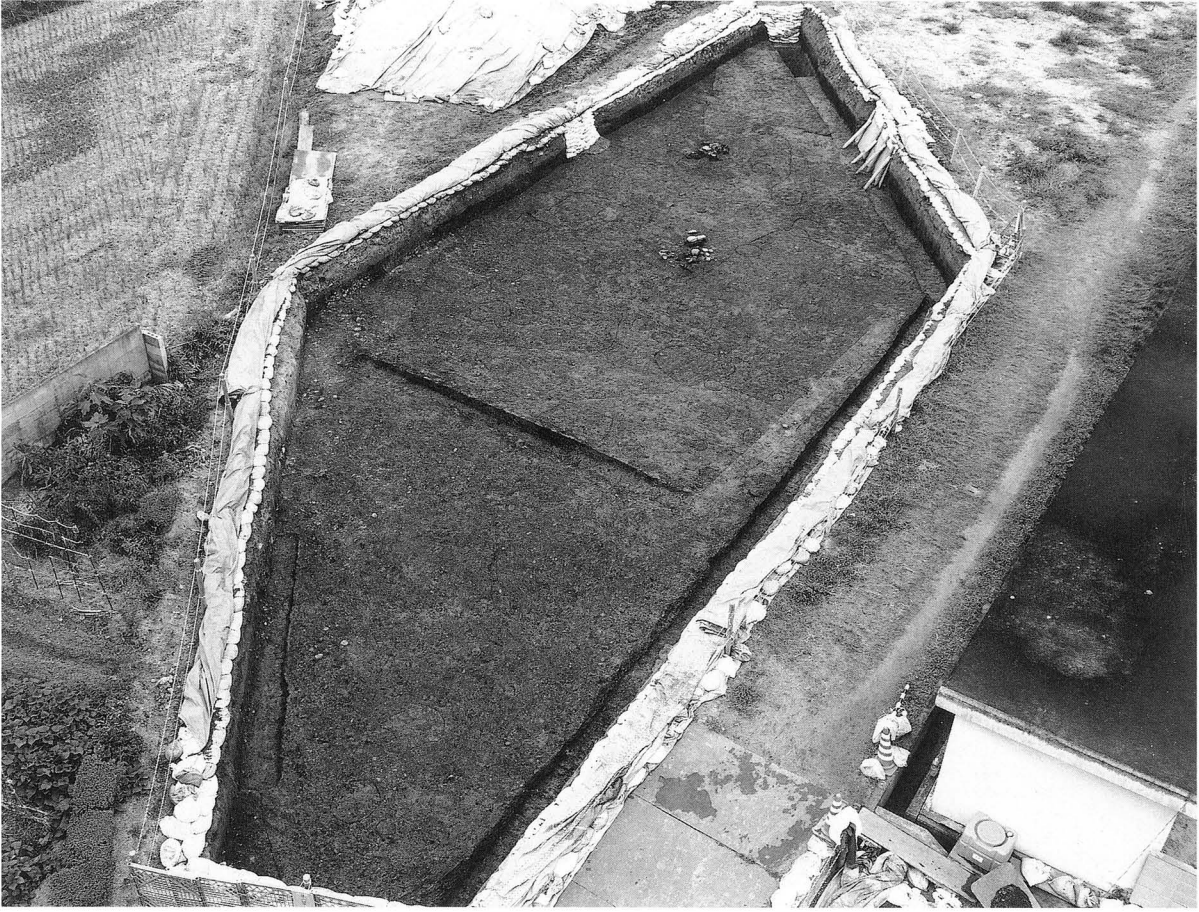


2089

1. S K 205出土遺物



1. I区遺構検出状況(南西より) ※土盛りのシート部分は8次で確認された超大型建物跡の位置



1. I区遺構検出状況（南西より）



2. II区遺構検出状況（北西より）



1. II区南壁断面土層 (北西より)



2. 測量及び遺構精査風景 (南西より)



1. S B 102拡張前の遺物出土状況（東より）



1. SB102拡張前北壁
断面土層(南西より)



2. SB102カマド
(北より)
※同8次調査時撮影



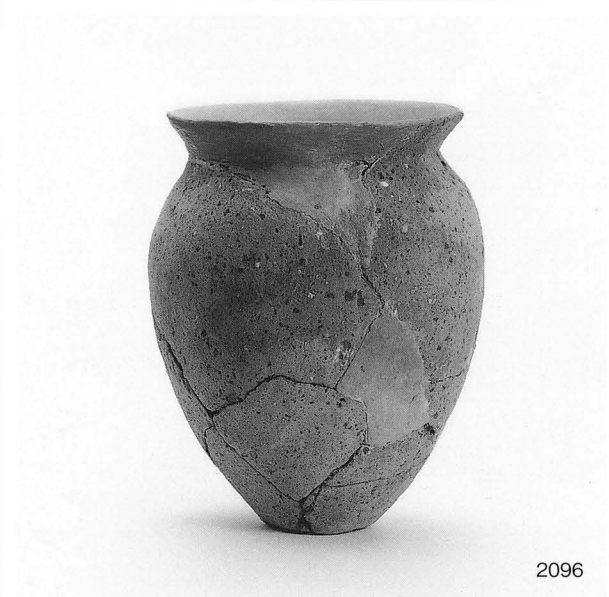
3. SB102カマド及び
甑出土状況(北より)
※同8次調査時撮影



1. S B 102拡張後遺物出土状況①（北東より）



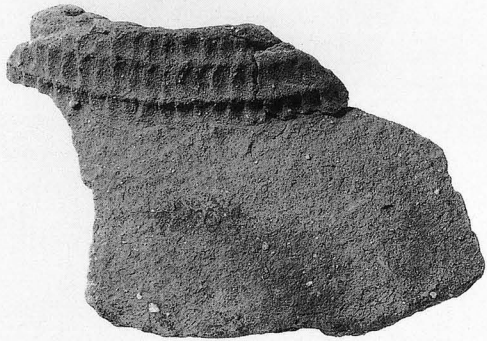
2. S B 102拡張後遺物出土状況②〔近景〕（北より）



1. S B 103出土遺物



2123



2124



2133



2140

2141



2154



2153

1. S X 102 (2123・2124・2133・2140・2141)・S B 102 (2153・2154)①出土遺物



1. S B 102出土遺物②



2163



2166



2165



2167



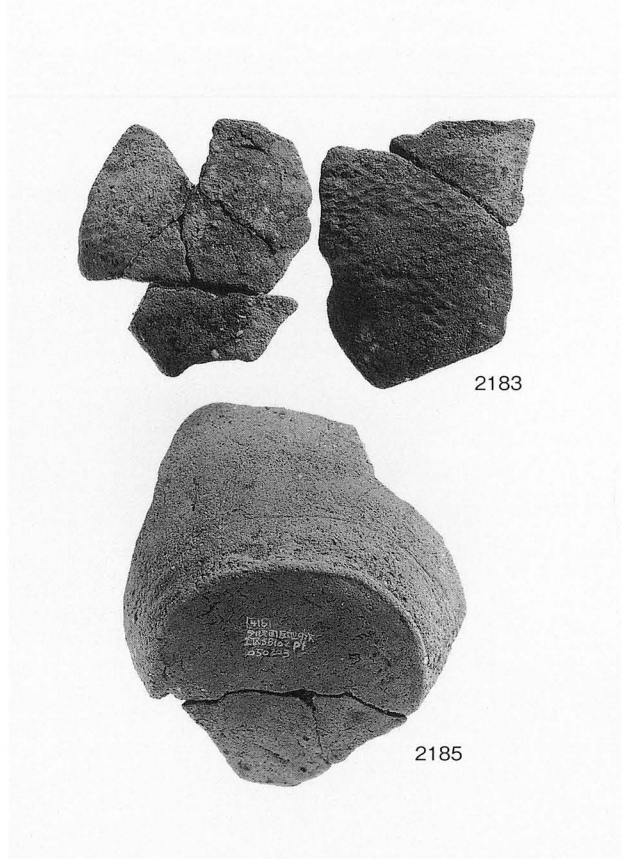
2168



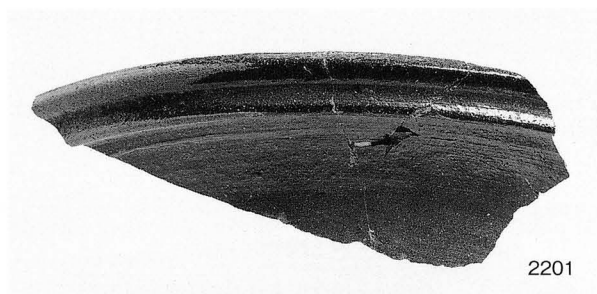
2177



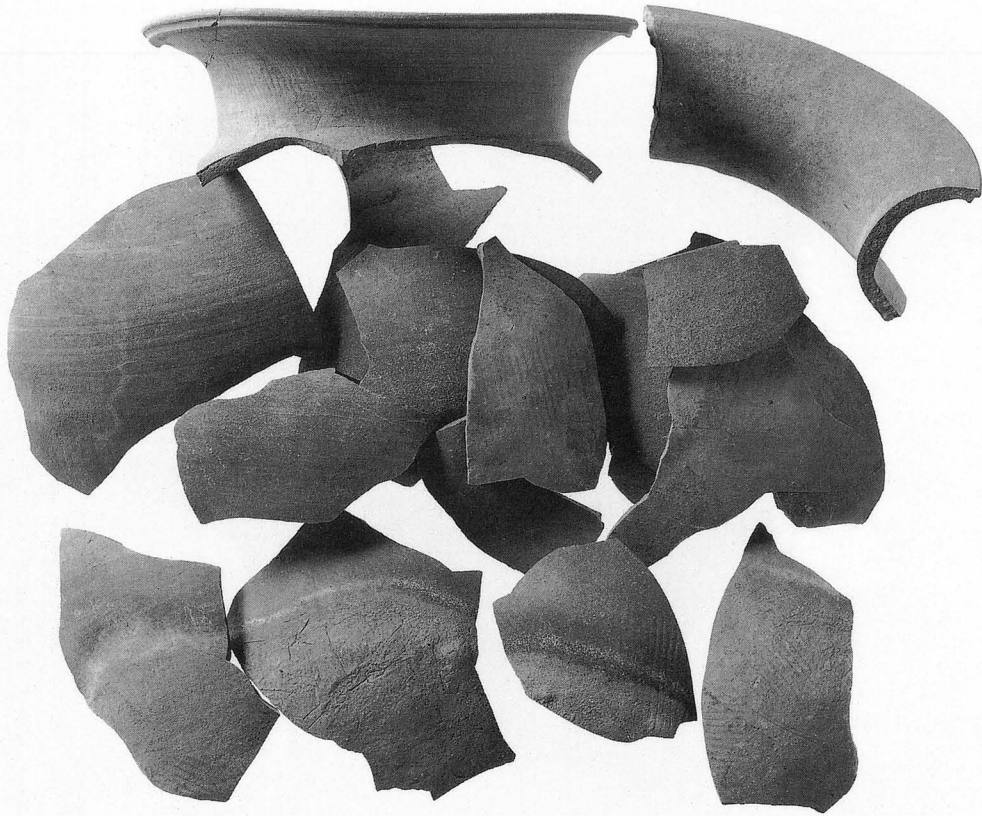
1. SB102出土遺物④



1. S B 102出土遺物⑤



1. SB102出土遺物⑥



2203



2203

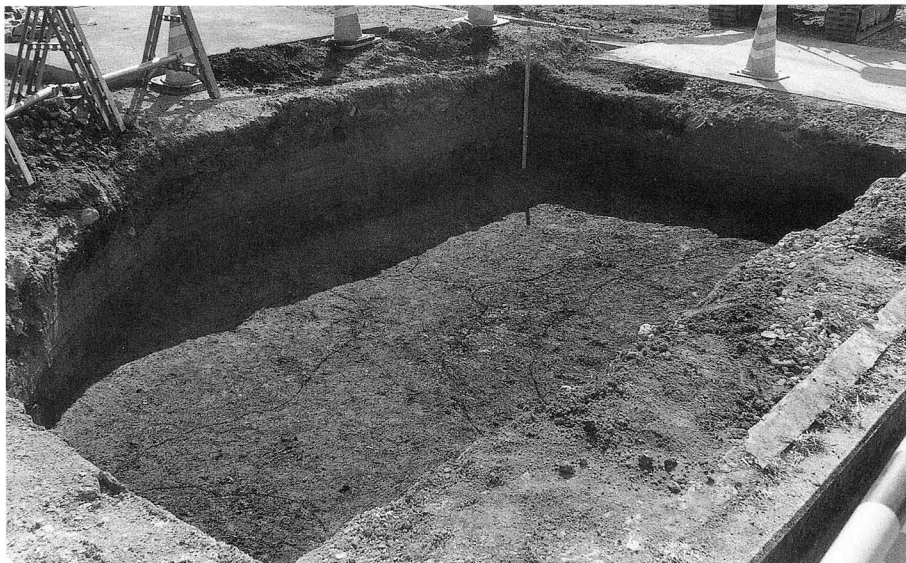


2280

1. SB102 (2203) ⑦・SX104 (2280) 出土遺物



1. 調査地遠景
(北東より)



2. 遺構検出状況
(北東より)



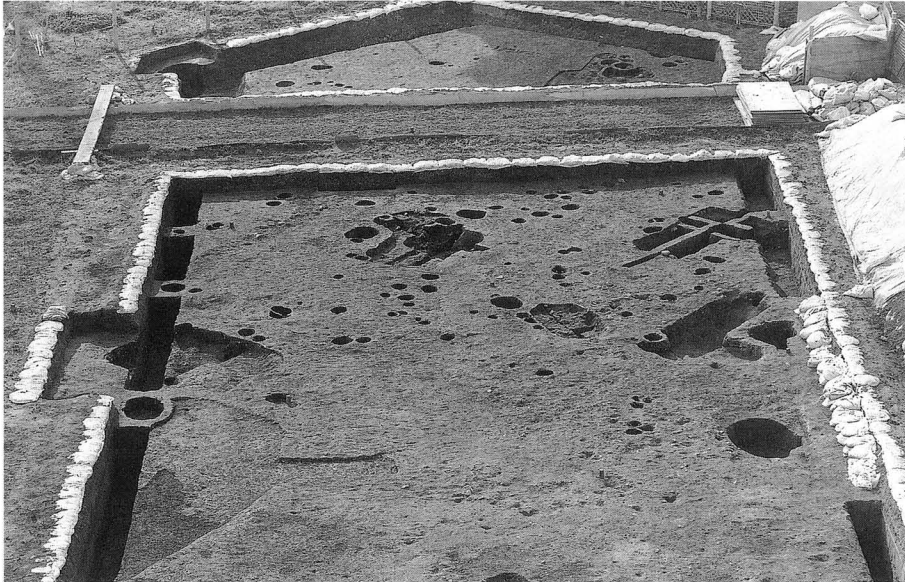
3. S D101検出状況
(東より)



1. 遺構完掘状況①（西より）



2. 遺構完掘状況②（東より）



1. I区西半部・II区遺構
完掘状況（北東より）



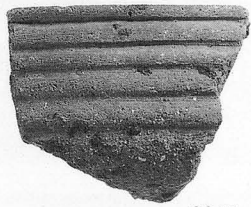
2. I区北壁断面土層
（東より）



3. SD001遺物出土状
況（北東より）



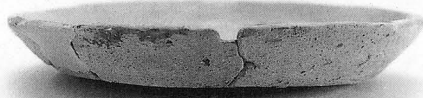
2313



2315



2323



2328



2330



2329



2331



2332



2334

1. S K007 (2313・2315)・S K006 (2323)・S D001 (2328~2332・2334) 出土遺物

報告書抄録

ふりがな	ひがしのもりのきいせき、たるみたちぞえいせき、たるみたかぎいせき、たるみしたんじいせき、えだまついせき
書名	東野森ノ木遺跡1・2・3・4次調査地、樟味立添遺跡3次調査地、樟味高木遺跡7・8・9・11次調査地、樟味四反地遺跡7・8・9・11次調査地、枝松遺跡6次調査地
副書名	市道樟味溝辺線道路改良工事に伴う埋蔵文化財発掘調査報告書
巻次	- 図版編 -
シリーズ名	松山市文化財調査報告書
シリーズ番号	第117集
編著者名	加島次郎、高尾和長、河野史知、三辻利一、(株)古環境研究所
編集機関	松山市教育委員会・財団法人松山市生涯学習振興財団埋蔵文化財センター
所在地	市教委：〒790-0003 松山市三番町6丁目6番地1 TEL089-948-6605 埋文：〒791-8032 松山市南斎院町乙67番地6 TEL089-923-6363
発行年月日	西暦2007年3月31日

ふりがな 所収遺跡名	ふりがな 所在地	コード		北緯 ° ' "	東経 ° ' "	調査期間	調査面積 (㎡)	調査原因
		市町村	遺跡番号					
東野森ノ木遺跡1次	松山市東野	38201	404-3-D	33° 50' 18"	132° 47' 51"	20040322~20040930	1,618.57	道路建設
東野森ノ木遺跡2次	松山市東野	38201	404-4-A	33° 50' 20"	132° 47' 53"	20040802~20050131	794.46	道路建設
東野森ノ木遺跡3次	松山市東野	38201	404-4-D	33° 50' 18"	132° 47' 51"	20050301~20050419	233.98	道路建設
東野森ノ木遺跡4次	松山市東野	38201	404-4-F	33° 50' 20"	132° 47' 54"	20050419~20051130	1,694	道路建設
樟味立添遺跡3次	松山市樟味	38201	404-3-B	33° 50' 16"	132° 47' 46"	20031001~20040731	1,889.42	道路建設
樟味高木遺跡7次	松山市樟味	38201	404-2-B	33° 50' 8"	132° 47' 34"	20021101~20030915	671.63	道路建設
樟味高木遺跡8次	松山市樟味	38201	404-3-A	33° 50' 15"	132° 47' 43"	20030801~20040130	1,217.03	道路建設
樟味高木遺跡9次	松山市樟味	38201	404-3-C	33° 50' 11"	132° 47' 37"	20040202~20040731	1,041	道路建設
樟味高木遺跡11次	松山市樟味	38201	404-4-C	33° 50' 13"	132° 47' 40"	20050316~20050331	1,278	道路建設
樟味四反地遺跡7次	松山市樟味	38201	404-1-B	33° 50' 7"	132° 47' 31"	20021101~20030301	781.31	道路建設
樟味四反地遺跡8次	松山市樟味	38201	404-2-A	33° 50' 6"	132° 47' 30"	20030410~20030915	1,177.9	道路建設
樟味四反地遺跡9次	松山市樟味	38201	404-4-B	33° 50' 4"	132° 47' 28"	20040802~20050228	543.37	道路建設
樟味四反地遺跡11次	松山市樟味	38201	404-4-E	33° 50' 5"	132° 47' 29"	20050316~20050331	37.25	道路建設
枝松遺跡6次	松山市枝松	38201	404-1-A	33° 50' 3"	132° 47' 26"	20021101~20030331	1,459	道路建設

所収遺跡名	種別	主な時代	主な遺構	主な遺物	特記事項
東野森ノ木遺跡1次	集落	弥生 古代 中世	住居址、土坑 土坑 掘立、溝、土坑	弥生土器、石器、鉄器、土製品、ガラス製品 土師器 土師器、陶磁器	円形大型住居 白磁四耳壺の埋納土坑
東野森ノ木遺跡2次	集落	縄文 弥生	土坑 住居址、土坑	縄文土器 弥生土器、石器、鉄器、勾玉、ガラス小玉	貯蔵穴 西南四国型土器
東野森ノ木遺跡3次	集落	古墳 近世	土坑 土坑	土師器 陶磁器	土師器埋納を含む 廃棄土坑
東野森ノ木遺跡4次	集落	縄文 弥生	土坑、性格不明遺構 住居址、土坑、性格不明遺構	縄文土器 弥生土器、石器、管玉	配石を伴う土坑 ベッド状遺構付設
樟味立添遺跡3次	集落	縄文 弥生 古墳	土坑 住居址、掘立、溝 住居址	縄文土器 弥生土器、石器	土坑 環濠
樟味高木遺跡7次	集落	弥生 古墳	住居址 住居址、土坑	弥生土器、石器 土師器、須恵器	古墳時代中期前半代の集落 韓式系土器（長胴甕） （初期）須恵器
樟味高木遺跡8次	集落	弥生 古墳 古代	住居址、溝 住居址 溝、土坑	弥生土器、石器、土製品 土師器、須恵器、石器、鉄器	軟質土器、算盤玉形紡錘車
樟味高木遺跡9次	集落	弥生 古墳 古代	住居址、掘立、土坑 住居址、土坑 掘立	弥生土器、石器	完形の有溝石鍾
樟味高木遺跡11次	集落	弥生 古墳	住居址 住居址	弥生土器、石器 土師器、須恵器、石器	軟質土器、出作市場型土器
樟味四反地遺跡7次	集落	弥生 古墳	溝、土坑 住居址、土坑、性格不明遺構	弥生土器 土師器、須恵器	古墳時代中期前半代の集落 韓式系土器（軟質土器） 算盤玉形紡錘車
樟味四反地遺跡8次	集落	弥生 古墳 古代	溝、住居址、柱穴 超大型建物跡、住居址 土坑	弥生土器 土師器、須恵器、白玉、ガラス小玉、土玉	床面積150㎡を上回る首長 関連の特殊建造物
樟味四反地遺跡9次	集落	中世 弥生 古墳	土坑（井戸） 住居址 住居址、性格不明遺構	三足付羽釜 弥生土器 土師器、初期須恵器、韓式系土器（軟質土器）、白玉、石製模造品	古墳時代中期前半代の集落
樟味四反地遺跡11次	集落	古代	溝、柱穴	須恵器、弥生土器	円形周溝状
枝松遺跡6次	集落	弥生 中世	土坑、柱穴 土坑、溝	弥生土器、石器 土師器	区画溝

松山市文化財調査報告書 第117集

市道樽味溝辺線道路改良工事に伴う埋蔵文化財発掘調査報告書

東野森ノ木遺跡 1・2・3・4次調査地
樽味立添遺跡 3次調査地
樽味高木遺跡 7・8・9・11次調査地
樽味四反地遺跡 7・8・9・11次調査地
枝松遺跡 6次調査地

— 図 版 編 —

平成19年3月31日 発行

編 集 松 山 市 教 育 委 員 会
発 行 〒790-0003 松山市三番町6丁目6番地1
T E L (089) 948-6605

財団法人松山市生涯学習振興財団
埋蔵文化財センター
〒791-8032 松山市南斎院町乙67番地6
T E L (089) 923-6363

印 刷 セ キ 株 式 会 社
〒790-8686 松山市湊町7丁目7番地1
T E L (089) 945-0111
