

1. II区遺構完掘状況（南東より）



2. SD201土層断面（北より）



1. 掘立201完掘状況（南東より）



2. 掘立201・SP2129遺物出土状況（南より）





1. II区・III区遺構完掘状況（南西より）



2. S B 301遺物出土状況（南東より）

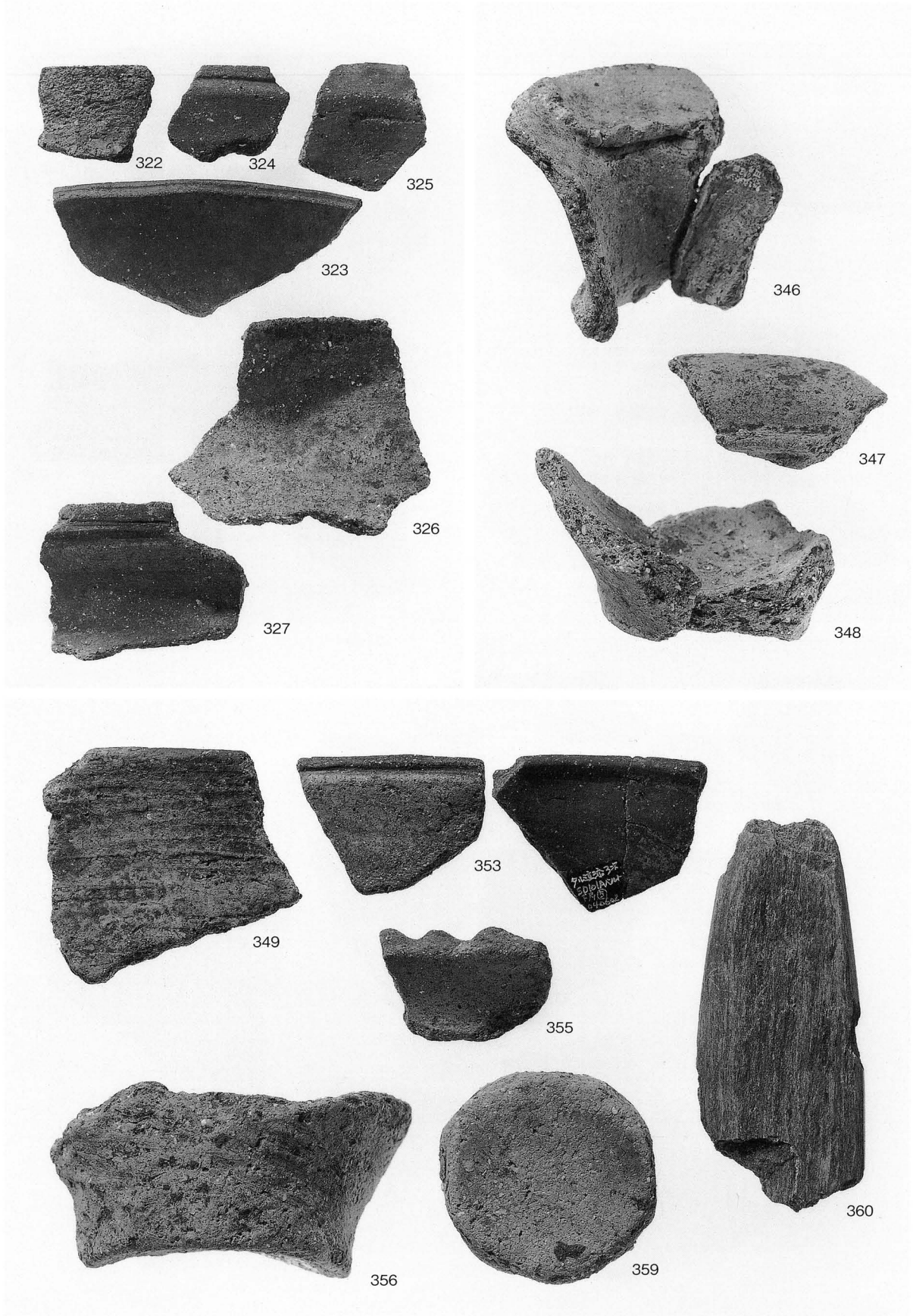


1. SP326石庖丁出土状況（南より）

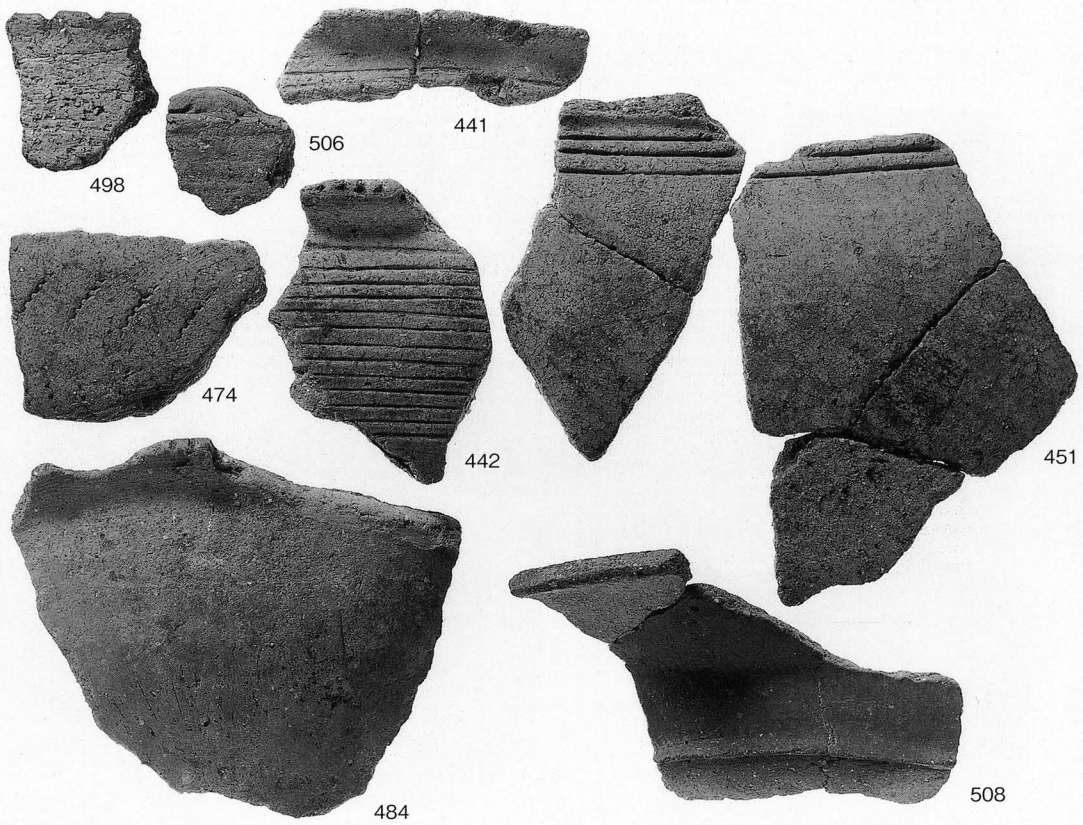
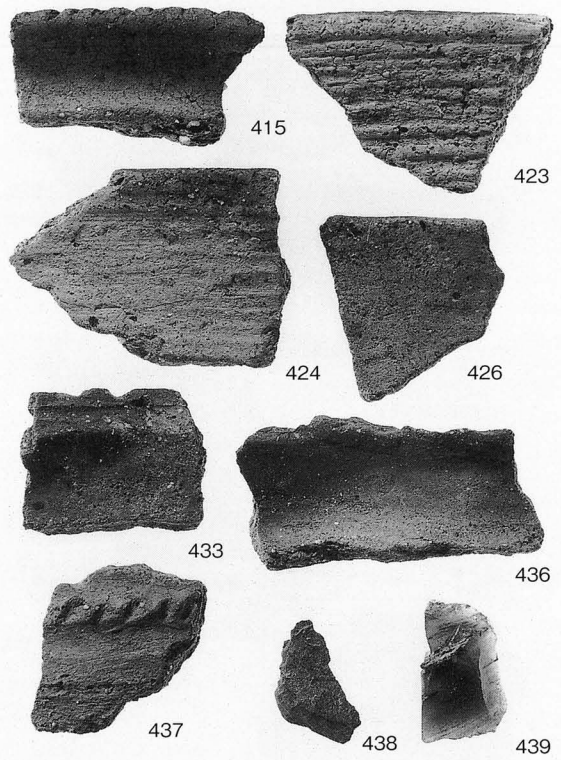
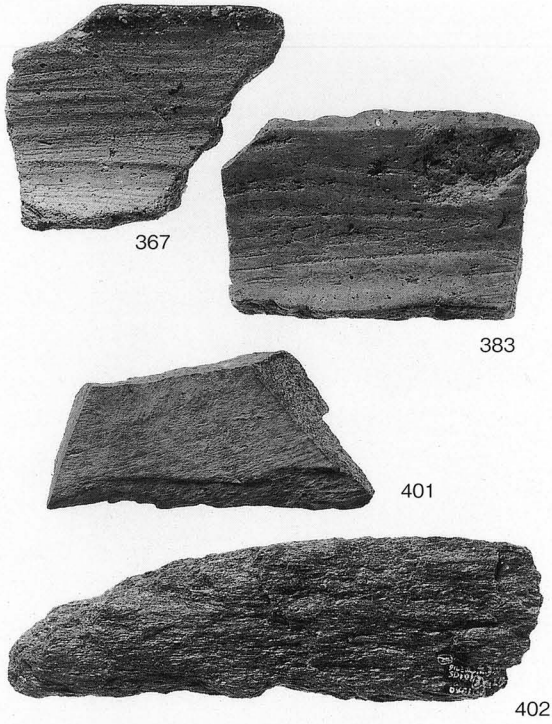


2. 調査指導の状況



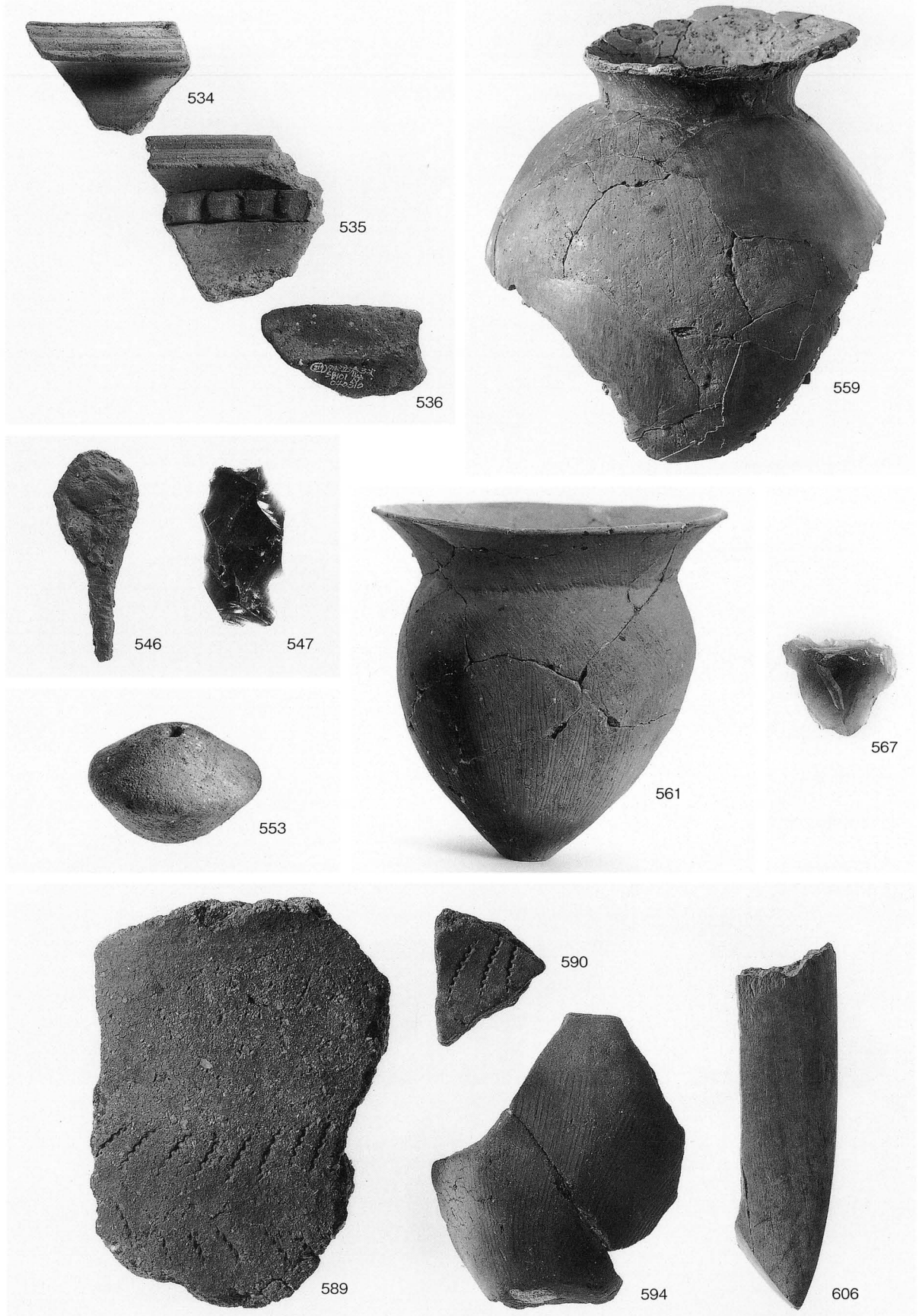


1. S K 101 (322~325)・S K 102 (326・327)・S D 101 (346~349・353・355・356・359・360)  
出土遺物

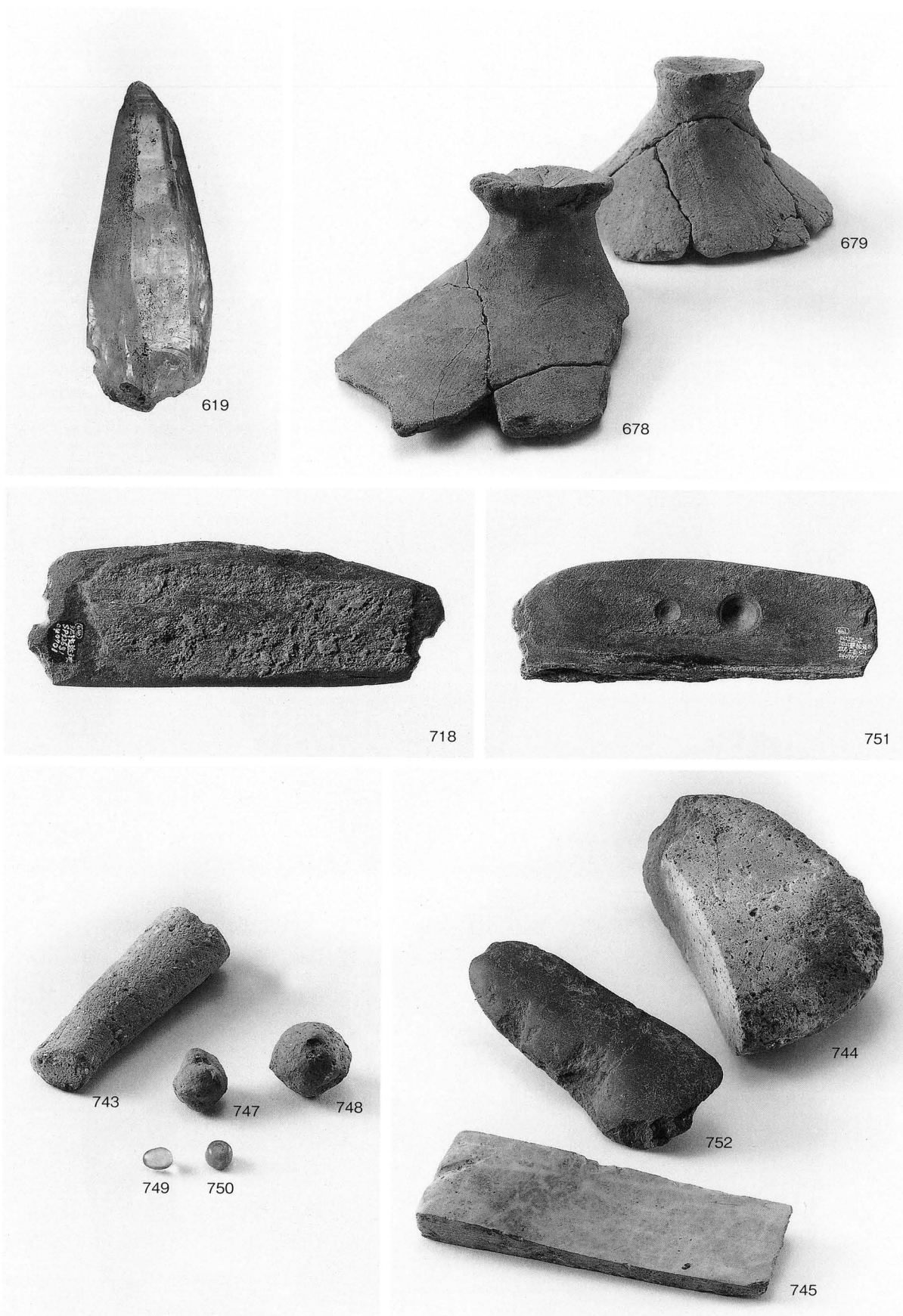


1. S D101 (367・383・401・402)・S D201 (415・423・424・426・433・436~439・441・442・451・474・484・498・506・508) 出土遺物





1. S B 101 (534~536)・S B 102 (546・547)・S B 104 (553)・S B 201 (559・561・567)・S B 203 (589・590・594・606) 出土遺物



1. S B204 (619)・S B301 (678・679)・S P235 (743)・S P326 (718)・S P3133 (744)・S P3141 (745)・第Ⅲ層 (747~752) 出土遺物

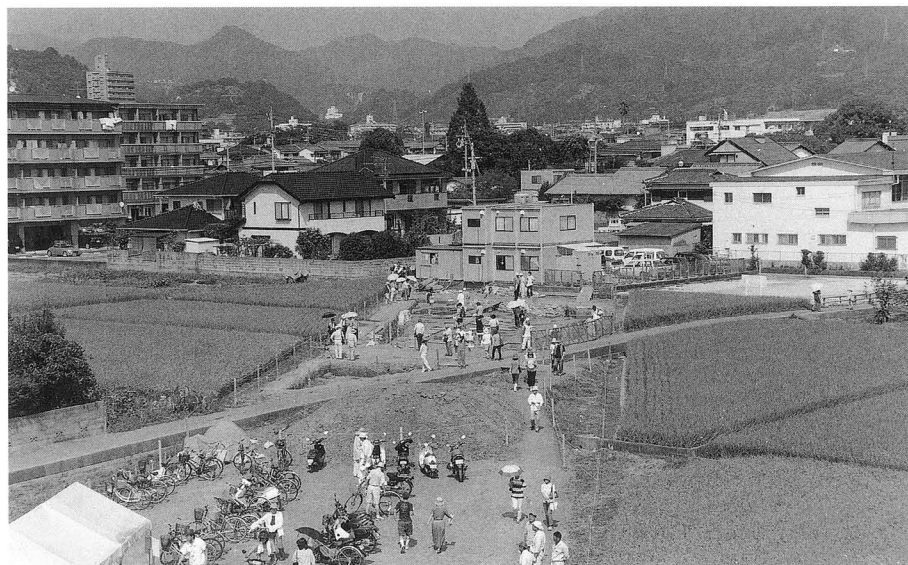




1. II区表土除去状況  
(北東より)



2. II区遺構検出状況  
(東より)



3. 現地説明会風景  
(南西より)



1. 遺構完掘状況（北東より）

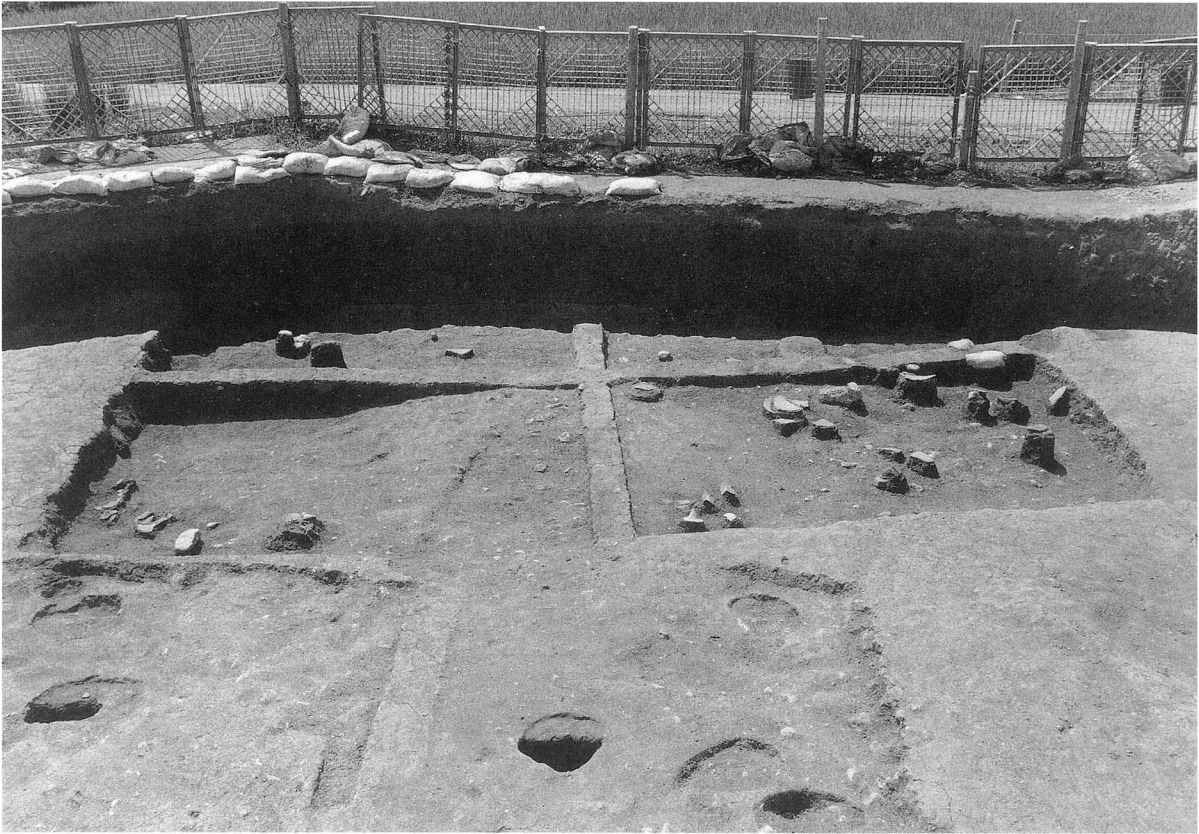




1. S B 201完掘状況（北東より）



2. S B 208・209完掘状況（北東より）



1. S B 208遺物出土状況（北より）



2. S B 208初期須恵器（783）の出土状況（北西より）





1. S B204セクションベルト断面土層及び遺物出土状況（南より）



2. S B204完掘状況（東より）

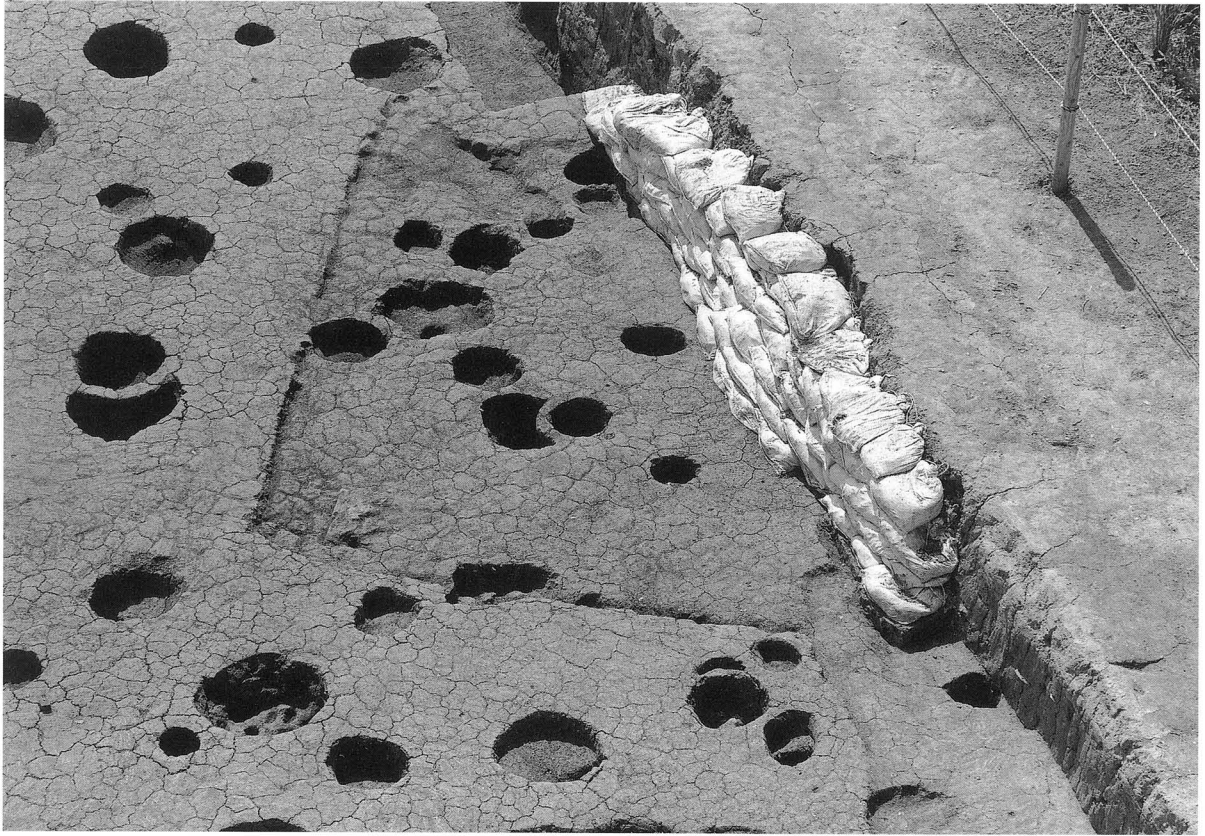


1. S B212遺物出土状況①（北より）

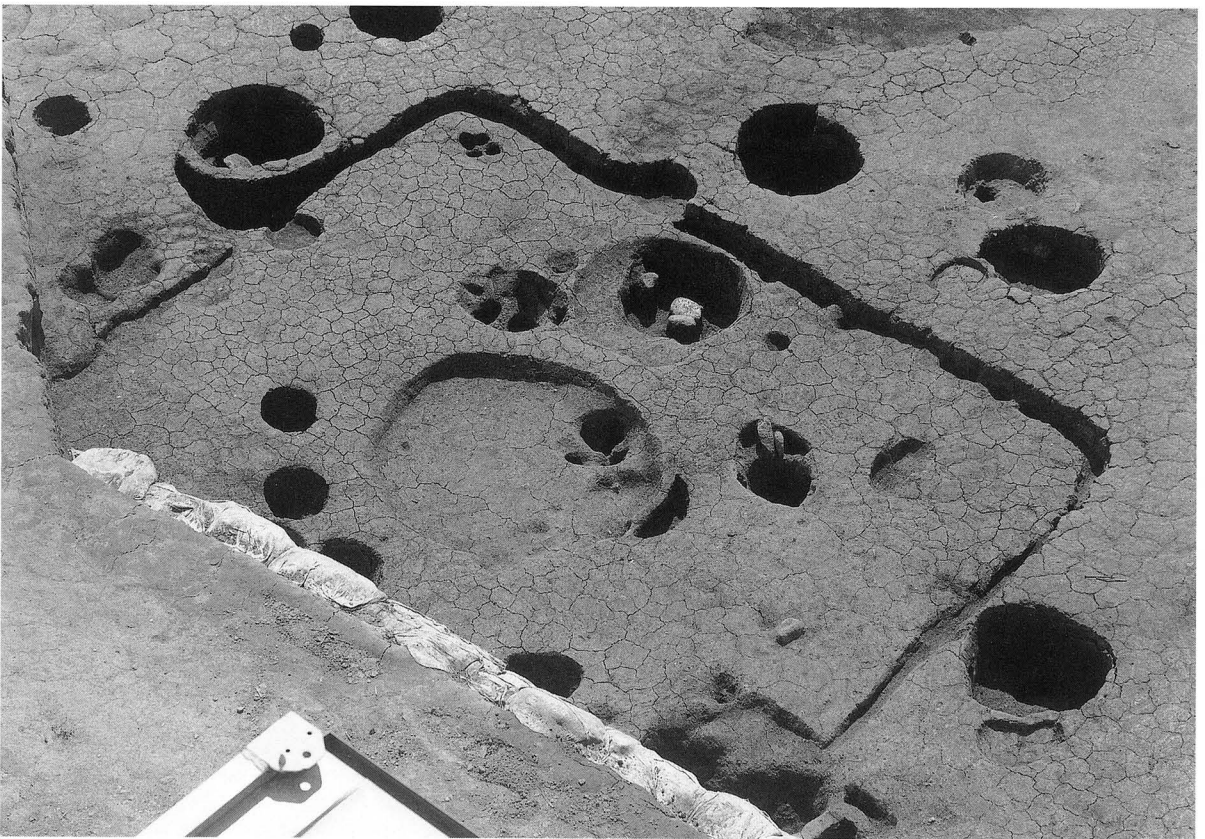


2. S B212遺物出土状況②（東より）





1. S B 205完掘状況 (東より)



2. S B 203完掘状況 (北東より)



1. S B 206・207完掘状況（東より）



2. S K 101軟質土器（823）出土状況及び断面土層（西より）

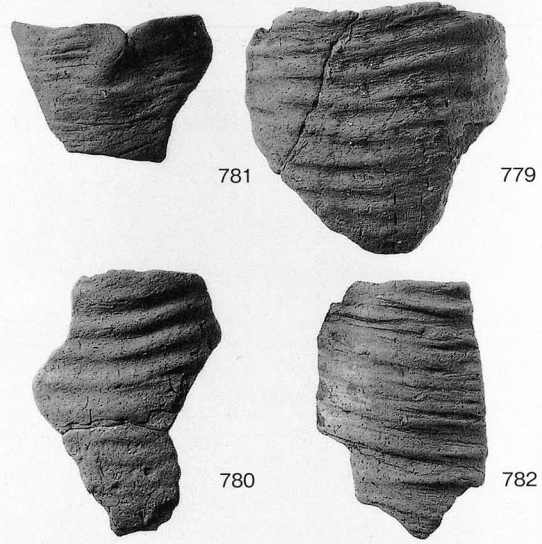




1. S B208出土遺物①



778



781

779

780

782



789



787



800



801

1. S B 208 (778・779~782)②・S B 204 (787・789・800・801)①出土遺物





1. S B 204出土遺物②



1. S B 101 (810・811)・S B 212 (815・816)・S K 101 (823) 出土遺物





1. I・II区遺構完掘状況（東より）



2. III区遺構完掘状況（東より）



1. S B 201遺物出土状況（西より）



2. S B 201完掘状況（西より）





1. S B 204遺物出土状況（西より）



2. S B 202完掘状況（北より）

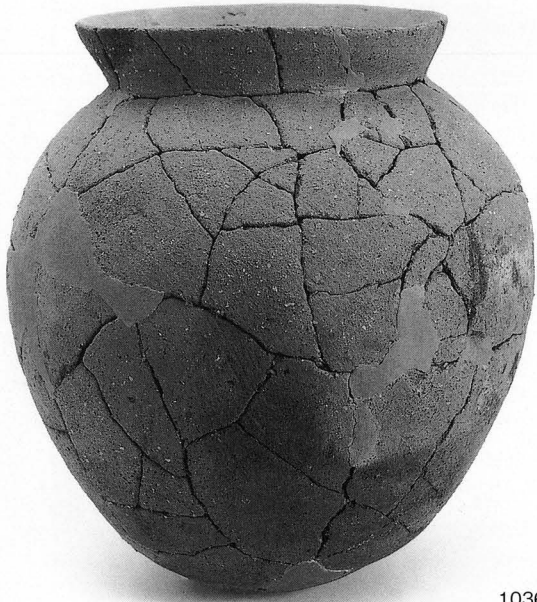


1. S D 301完掘状況（北より）



2. S K 301・302完掘状況（北より）



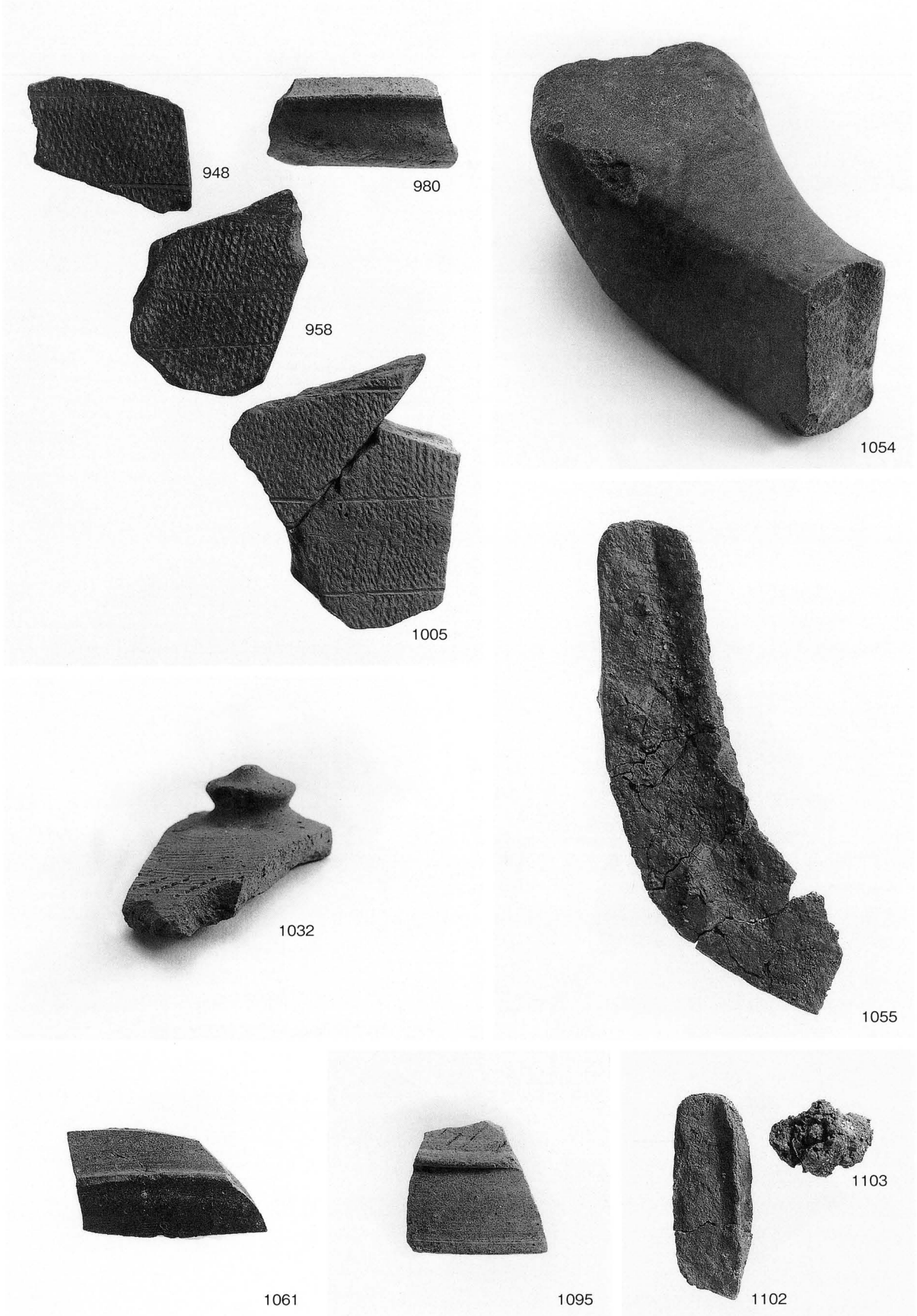


1. SB204出土遺物

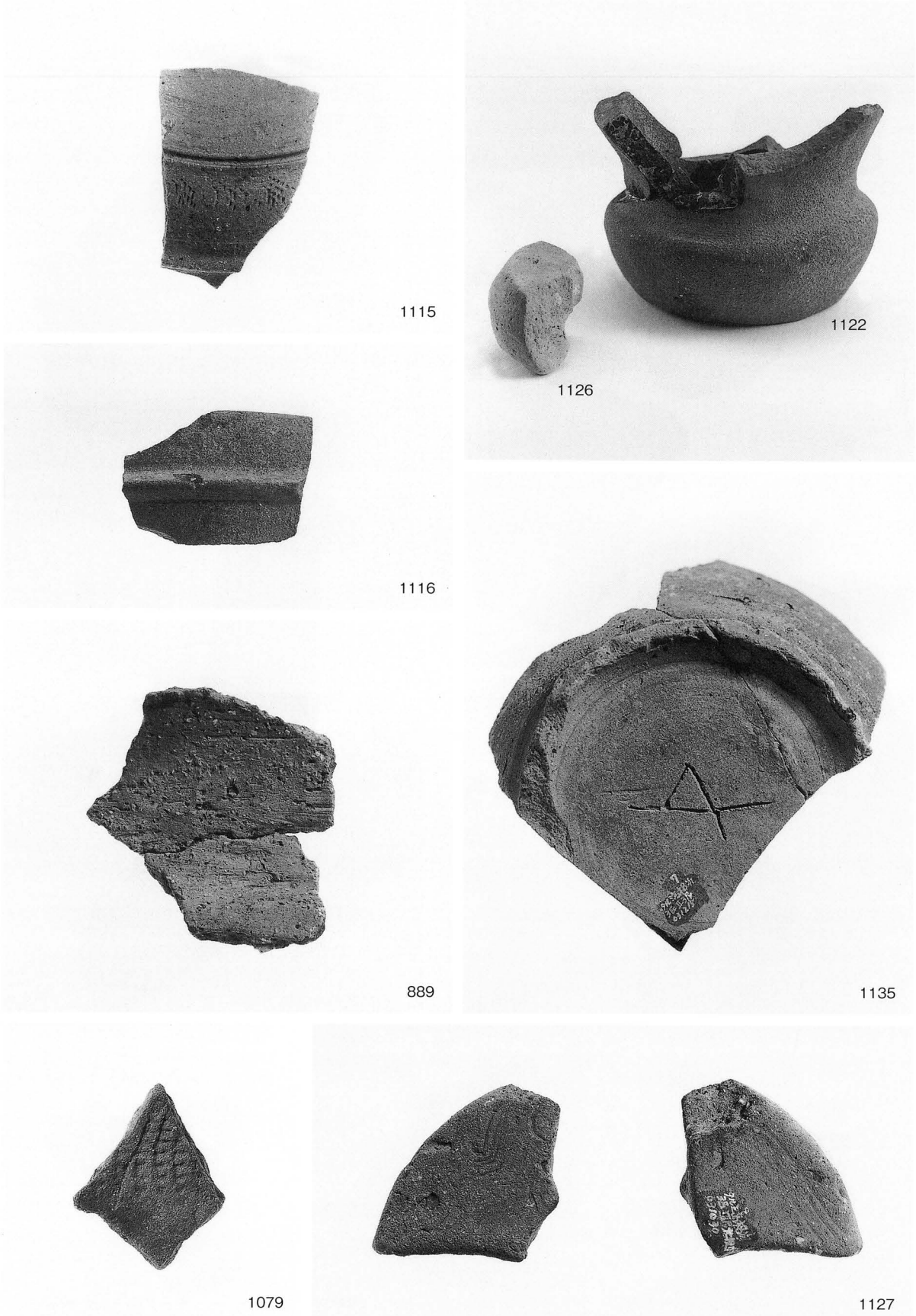


1. S B201 (1014~1016・1018・1020・1022~1025)・S D301 (927・928・949・969・971)①  
出土遺物





1. S D 301 (948・958・980・1005)②・S B 202 (1032)・S B 205 (1054・1055)・S B 209 (1061)・S K 302 (1095・1102・1103) 出土遺物



1. SB214 (1079)・SP321 (1115)・SP2351 (1116)・SB301 (889)・第三層 (1122・1126・1127)・第二③層 (1135) 出土遺物





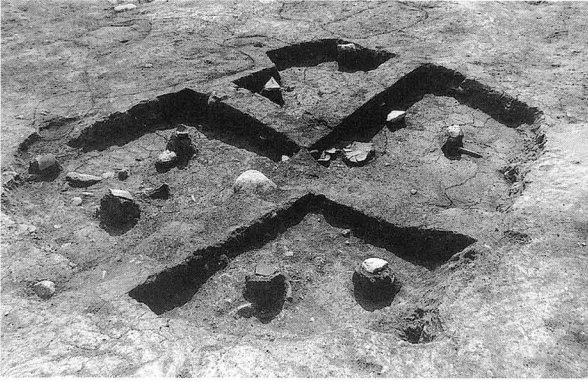
1. I区遺構検出状況（北東より）



2. I区西壁深掘り土層（南東より）



3. I区東壁深掘り土層（南西より）



1. SK101遺物出土状況（北東より）



3. SK106完掘状況（東より）



2. SK106遺物出土状況（南東より）



4. 掘立101完掘状況（東より）



5. SB101完掘状況（北東より）

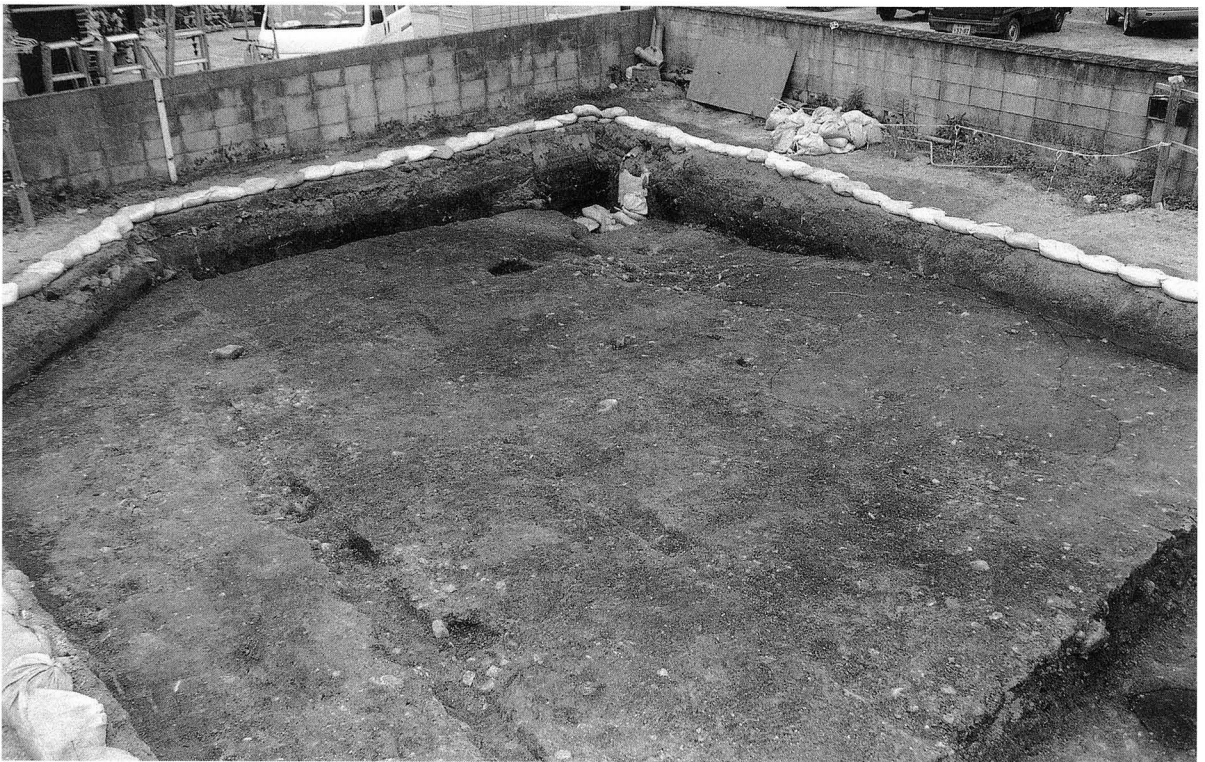


6. SB101東壁断面土層（南西より）





1. I区遺構完掘状況（北東より）



2. II区遺構完掘状況（北東より）



1. Ⅲ区遺構検出状況  
(西より)



2. Ⅲ区西壁断面土層  
(東より)



3. Ⅲ区遺構完掘状況 (西より)





1. IV区北壁深掘り土層  
(南西より)



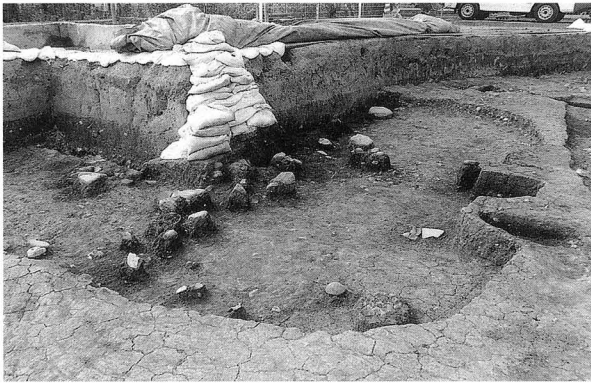
2. V区西壁断面土層  
(北東より)



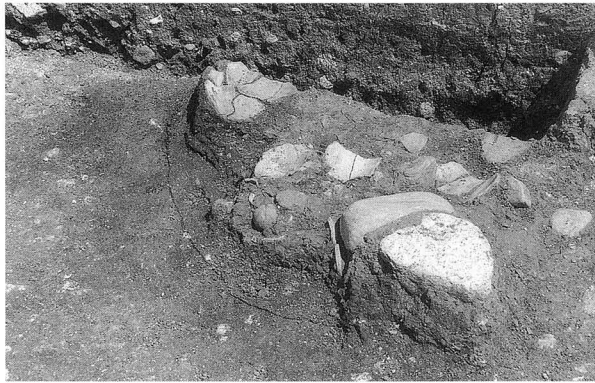
3. SB501完掘状況  
(東より)



1. VI区遺構検出状況（北より）



2. S B 602遺物出土状況（南東より）

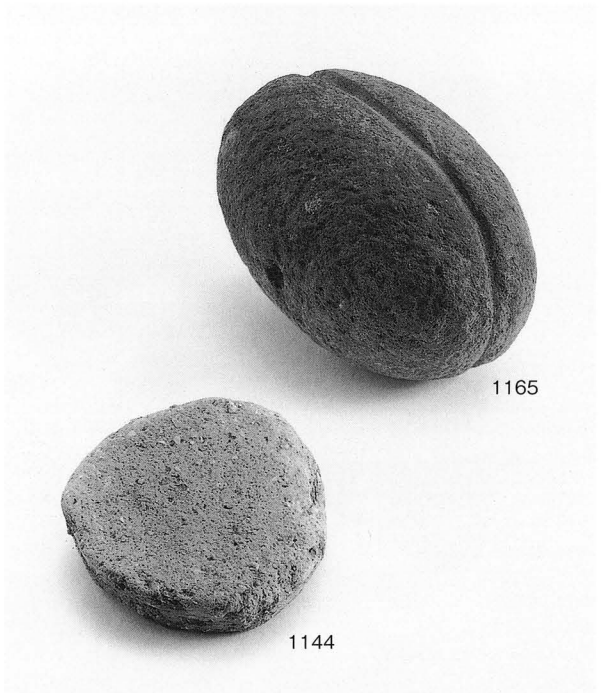
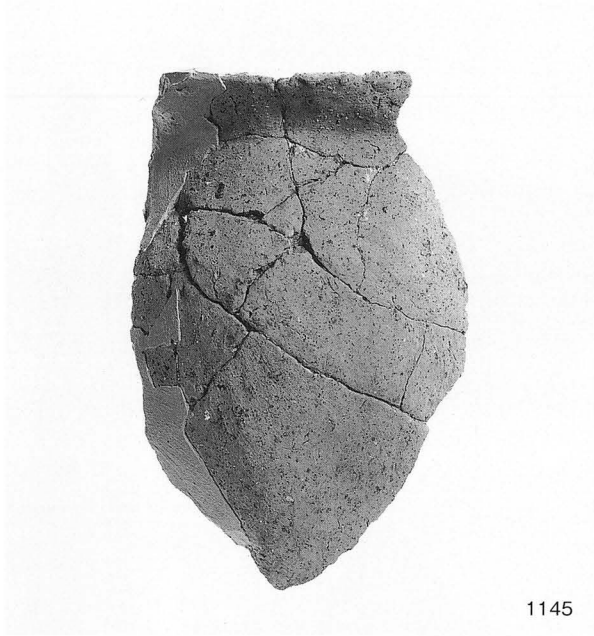


3. S B 602有溝石錘（1165）出土状況（南より）

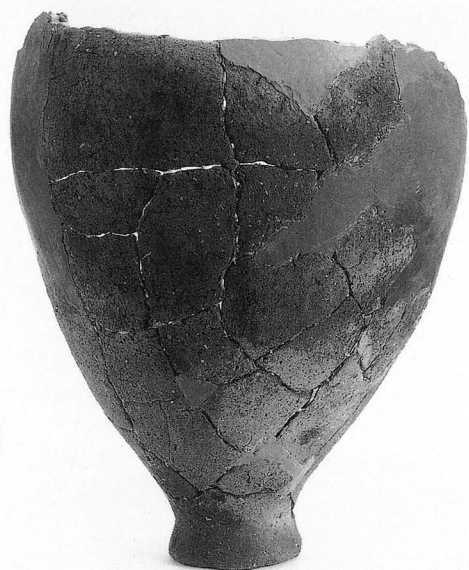


4. VI区遺構完掘状況（北より）





1. S B 602出土遺物



1192



1196



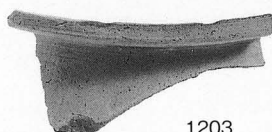
1198



1199



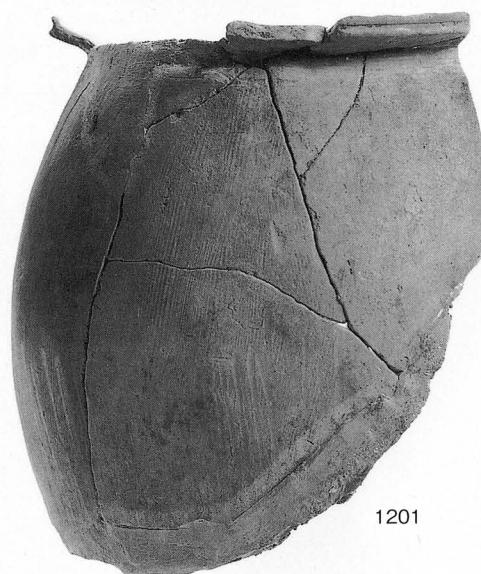
1200



1203



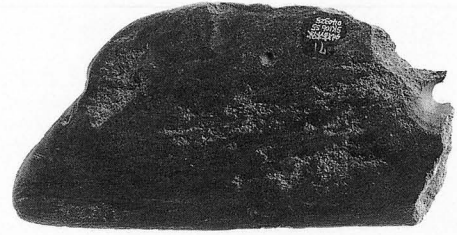
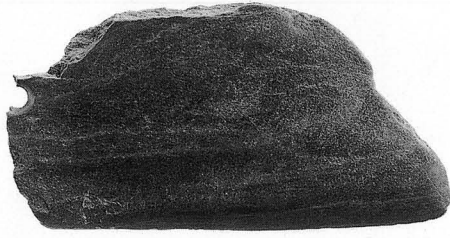
1213



1201

1. S K 101 (1192・1196・1198・1199)・S K 106 (1200・1201・1203・1213)①出土遺物





1215



1245

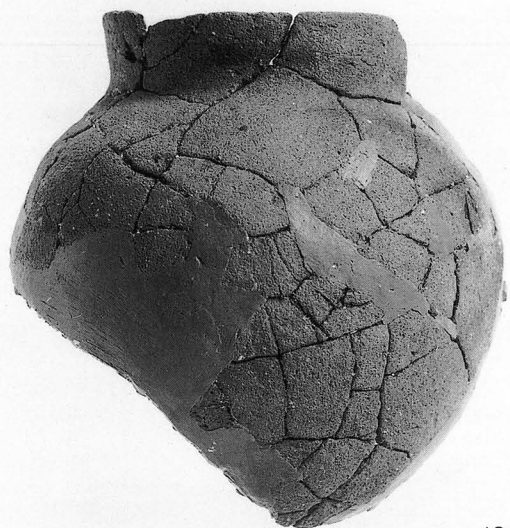


1244

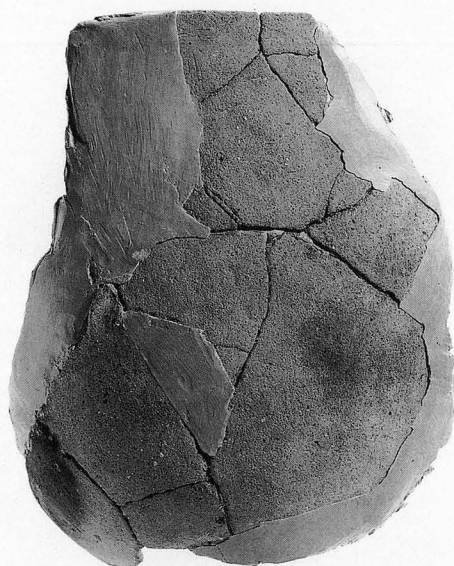


1246

1. S K 106 (1215)②・S B 301 (1244・1245)・S B 302 (1246)①出土遺物



1248



1266



1250



1253



1251



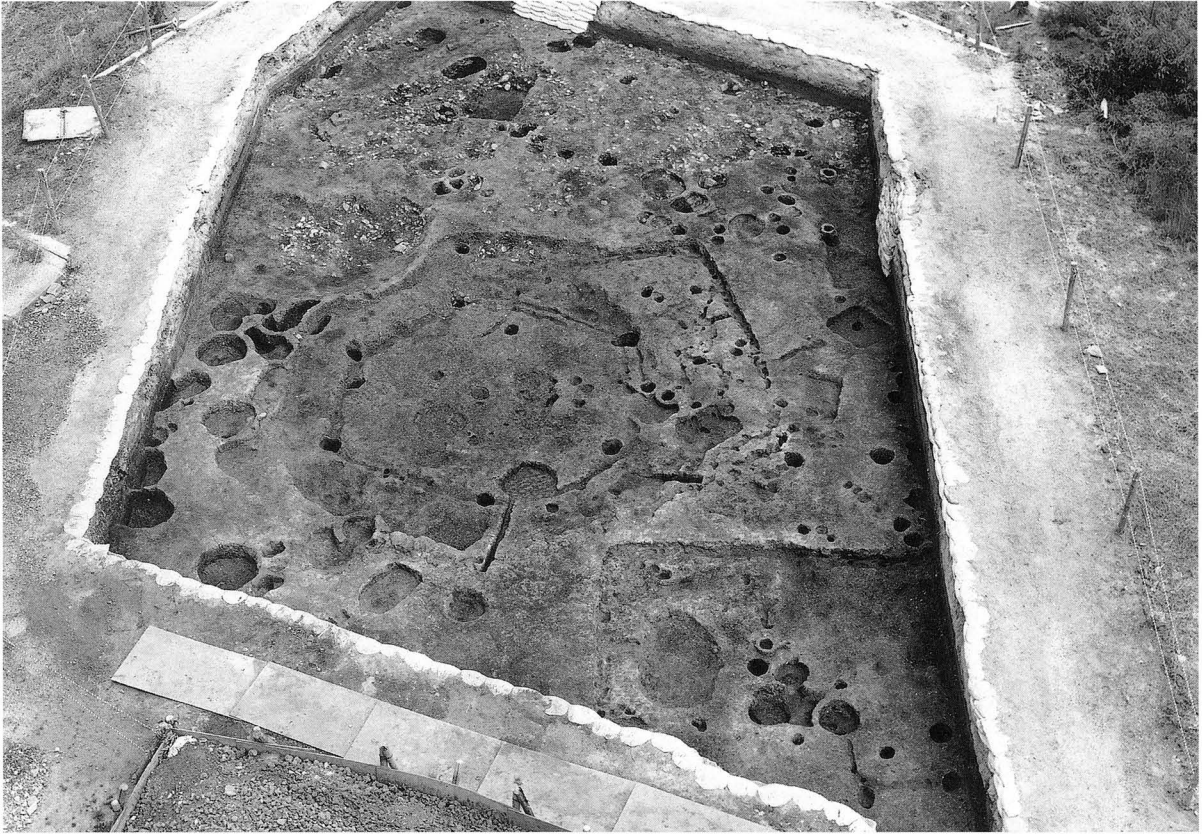
1254

1. S B 302出土遺物②





1. 調査地より北東を望む（西より）



1. I区東遺構完掘状況（西より）



2. I区西遺構完掘状況（西より）





1. SB102完掘状況（南より）



2. SB105遺物出土状況（北より）



1. S B 105・106完掘状況（西より）



2. S B 101遺物出土状況①（北より）





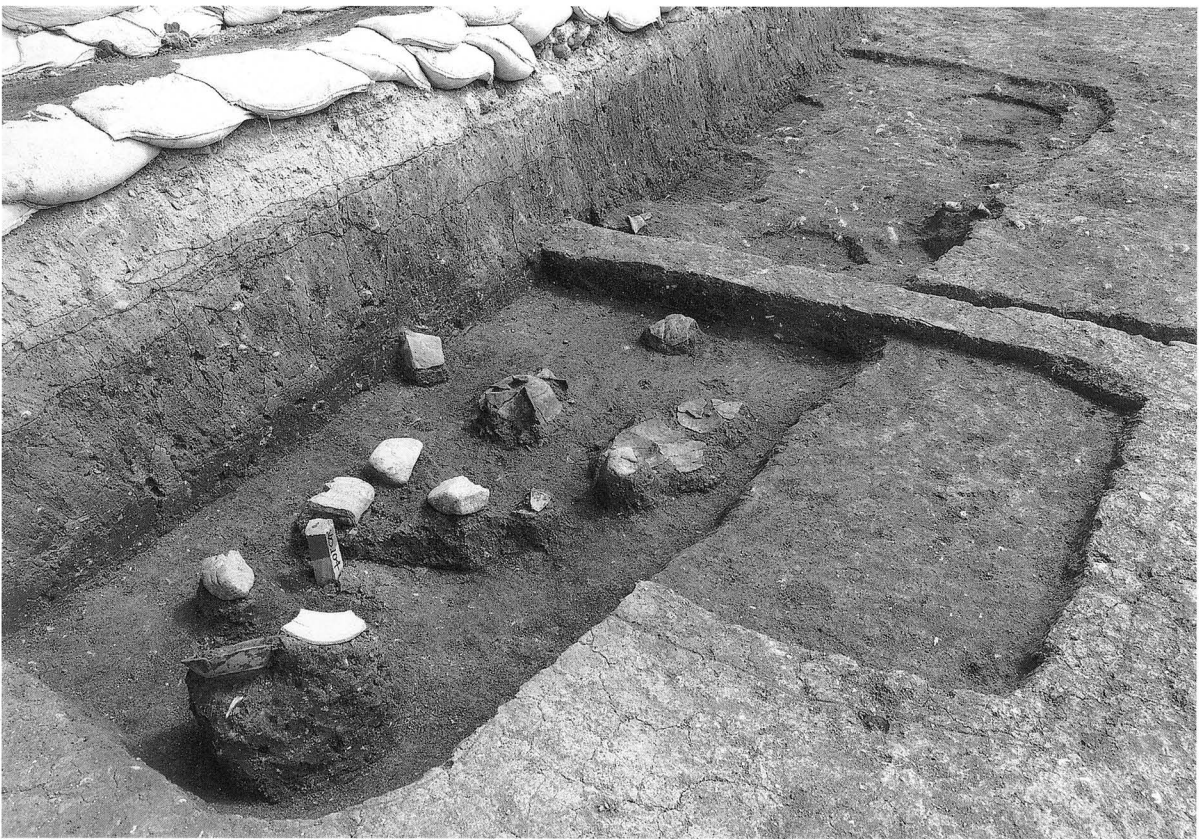
1. SB101遺物出土状況②（北西より）



2. SB101完掘状況（北より）



1. SB107完掘状況（北より）



2. SB109遺物出土状況（南より）

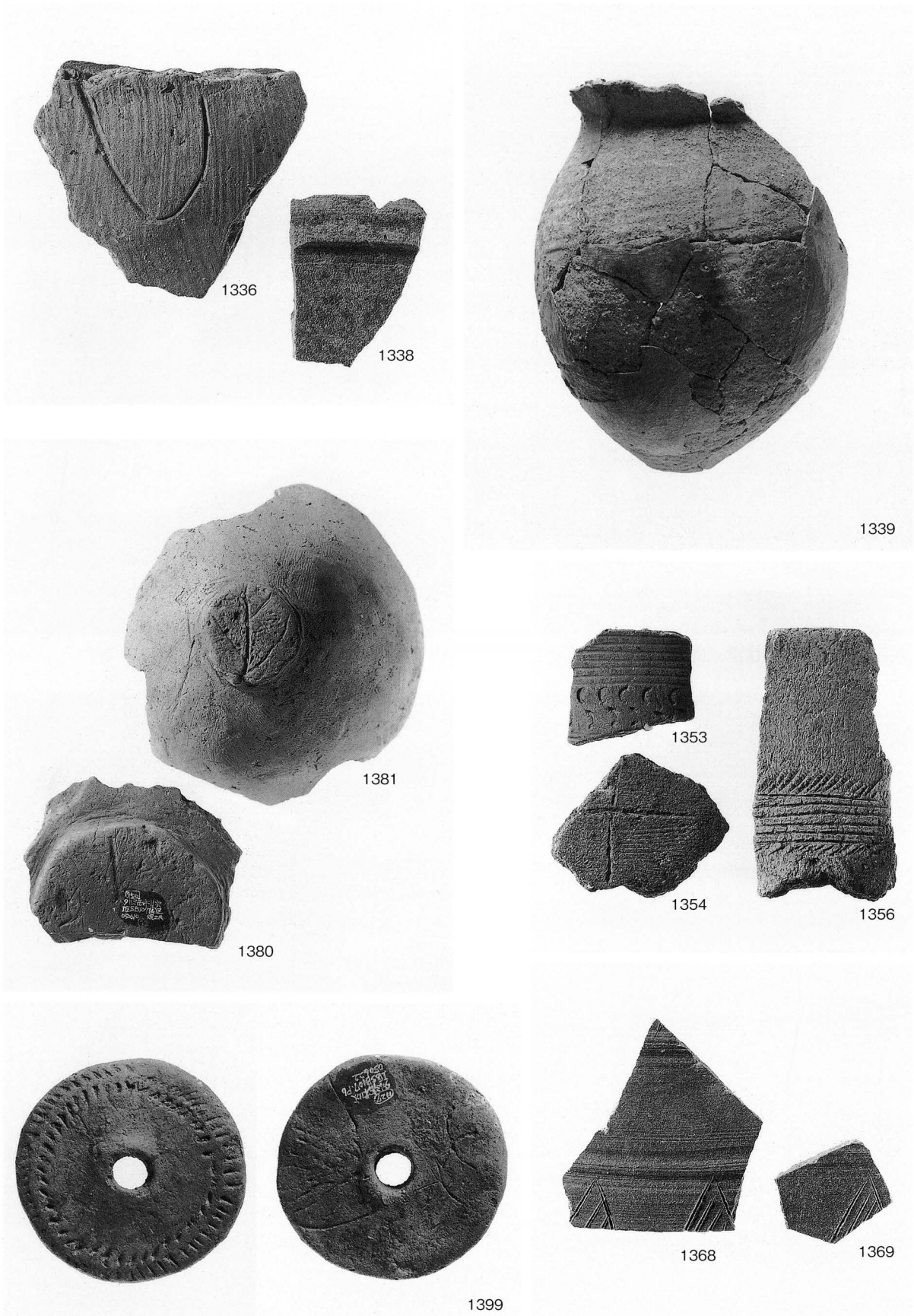




1. II区遺構完掘状況（南より）



2. III区遺構完掘状況（東より）



1. S B 104 (1336・1338)・S B 105 (1339・1353・1354・1356・1368・1369)・S B 107 (1380・1381・1399) 出土遺物