

市道樽味溝辺線道路改良工事に伴う埋蔵文化財発掘調査報告書

東野森ノ木遺跡 1・2・3・4次調査地
樽味立添遺跡 3次調査地
樽味高木遺跡 7・8・9・11次調査地
樽味四反地遺跡 7・8・9・11次調査地
枝松遺跡 6次調査地

— 図 版 編 —

2007

松山市教育委員会
財団法人松山市生涯学習振興財団
埋蔵文化財センター

市道樽味溝辺線道路改良工事に伴う埋蔵文化財発掘調査報告書

ひがし の もり の き
東野森ノ木遺跡 1・2・3・4次調査地

たる み たち ぞえ
樽味立添遺跡 3次調査地

たる み たか ぎ
樽味高木遺跡 7・8・9・11次調査地

たる み し たん じ
樽味四反地遺跡 7・8・9・11次調査地

えだ まつ
枝松遺跡 6次調査地

— 図 版 編 —

2007

松山市教育委員会
財団法人松山市生涯学習振興財団
埋蔵文化財センター



1. 陶質土器と初期須恵器



2. 初期須恵器の出土状況（樽味四反地遺跡9次調査地S B102）



1. 韓式系土器と算盤玉形紡錘車



1. 竪穴式住居廃絶に伴い、毀損行為の及ぶ土師器



1. 土坑に埋納された白磁の四耳壺（東野森ノ木遺跡1次調査地SK306）

例 言

1. 遺構は、主な状況については、4×5判や6×7判の白黒ネガフィルム・カラーリバーサルフィルムで撮影し、35mm判で補足している。一部の撮影には高所作業車を使用した。

使用機材：

カメラ	トヨフィールド45A	レンズ	スーパーアンギュロン 90mm他
	アサヒペンタックス67		ペンタックス67 55mm他
	ニコンニューFM2		ズームニッコール 28～85mm
フィルム	白 黒	ネオパンSS・アクロス	
	カラー	アステリア100F	

2. 遺物は、4×5判で撮影した。すべて白黒フィルムで撮影しているが、一部はカラーリバーサルフィルムでも撮影している。

使用機材：

カメラ	トヨビュー 45G
レンズ	ジンマー S 240mm F 5.6他
ストロボ	コメット / C A 32・C B 2400
スタンド等	トヨ無影撮影台・ウエイトスタンド101
フィルム	白 黒
	ネオパンアクロス
	カラー
	アステリア100F

3. 単色図版は、白黒プリントを等倍で使用できるように焼き付けている。

使用機材：

引伸器	ラッキー 450MD・90MS
レンズ	エル・ニッコール135mm F 5.6A・50mm F 2.8N
印画紙	イルフォードマルチグレードIV RCペーパー

4. 製 版 写真図版175線
印 刷 オフセット印刷
用 紙 マットコート系、MLファイバー、OKミューズコットン
製 本 アジロ綴じ

【参考】『埋文写真研究』vol.1～17 『報告書作成ガイド』

[大西朋子]

写真図版目次

- 巻頭図版 1 1. 陶質土器と初期須恵器
2. 初期須恵器の出土状況（樽味四反地遺跡9次調査地S B 102）
- 巻頭図版 2 1. 韓式系土器と算盤玉形紡錘車
- 巻頭図版 3 1. 竪穴式住居廃絶に伴い、毀損行為の及ぶ土師器
- 巻頭図版 4 1. 土坑に埋納された白磁の四耳壺（東野森ノ木遺跡1次調査地S K 306）

第4章 東野森ノ木遺跡1次調査地

- 図版 1 1. I区東側遺構完掘状況（北より）
2. I区西側遺構完掘状況（東より）
- 図版 2 1. S B 101完掘状況（南より）
2. S B 102完掘状況（南東より）
- 図版 3 1. I区東側・深掘りトレンチ南壁土層（北西より）
2. I区西側・深掘りトレンチ南壁土層（北西より）
- 図版 4 1. II区遺構完掘状況（西より）
2. II区S B 201炭検出状況（西より）
- 図版 5 1. S K 201遺物出土状況①（北より）
2. S K 201遺物出土状況②（南より）
- 図版 6 1. S K 207遺物出土状況（南より）
2. II区深掘りトレンチ南壁土層（北東より）
- 図版 7 1. III区中世遺構完掘状況（東より）
2. III区遺構完掘状況（北より）
- 図版 8 1. S K 306遺物出土状況（北より）
2. S K 306半裁状況（南より）
- 図版 9 1. S D 301遺物出土状況（北より）
2. S D 301ベルト土層堆積状況（南より）
- 図版 10 1. S K 303遺物出土状況（西より）
2. S P 331半裁状況（南西より）
- 図版 11 1. S B 301完掘状況（北より）
2. S B 301遺物出土状況①（西より）
- 図版 12 1. S B 301遺物出土状況②（北より）
2. III区深掘りトレンチ南壁土層（北西より）
- 図版 13 1. S B 201出土遺物
2. S K 207出土遺物
- 図版 14 1. S B 301出土遺物①
- 図版 15 1. S B 301出土遺物②

図版16 1. S K 201 (126・130・131)・S D 301 (136・137・139・140・147・148・155)・S K 306 (156)
出土遺物

第5章 東野森ノ木遺跡2次調査地

図版17 1. I区完掘状況(東より)

2. I区西壁断面土層(北東より)

図版18 1. III～V区遺構検出状況(南より)

2. III～V区遺構完掘状況(南より)

図版19 1. V区西半部3層(黒色遺物包含層)遺存状況(南東より)

2. V区東半部遺構検出状況(西より)

図版20 1. S K 506半裁状況(西より)

2. S K 506縦断面土層(南より)

3. S B 501遺物出土状況(南東より)

図版21 1. S B 502遺物出土状況①(北より)

2. S B 502遺物出土状況②(北より)

3. S B 502器台(213)と勾玉(220)の出土状況(北西より)

4. S B 502完掘状況(南より)

図版22 1. S X 301遺物出土状況(南より)

2. S X 301遺物及び焼土検出状況(西より)

3. S X 301横断面土層(南より)

4. S X 301完掘状況(東より)

図版23 1. S K 201検出状況(南東より)

2. S K 201遺物出土状況①(東より)

3. S K 201遺物出土状況②(東より)

4. II区遺構完掘状況(南より)

図版24 1. S K 506 (157)・S B 503 (159～161)・S B 501 (166・167・170・174・182～186) 出土遺物

図版25 1. S B 502出土遺物①

図版26 1. S B 502 (232・235・237)②・S K 502 (242・243)・S K 201 (244・245)・S X 301 (247・
253・254) 出土遺物

第6章 東野森ノ木遺跡3次調査地

図版27 1. 遺構完掘状況(東より)

2. 北壁断面土層(南西より)

図版28 1. 遺構完掘状況(南西より)

2. S K 108出土遺物

第7章 東野森ノ木遺跡4次調査地

図版29 1. II区表土除去状況(東より)

- 2. II区遺構完掘状況（南西より）
- 3. II区北壁断面土層（西より）
- 図版30 1. IV区遺構検出状況（西より）
- 2. IV区遺構完掘状況（西より）
- 図版31 1. S B 401ベッド状遺構検出状況（北西より）
- 2. S B 401主に埋土下層遺物出土状況（東より）
- 図版32 1. S B 401完掘状況（北より）
- 2. S B 402ベッド状遺構検出状況（北東より）
- 図版33 1. S B 403検出状況（東より）
- 2. S B 403完掘状況（東より）
- 3. S K 401遺物出土状況（南西より）
- 図版34 1. V区遺構検出状況（東より）
- 2. S X 501礫群検出状況（東より）
- 3. S X 501横断ベルト土層（北東より）
- 4. S K 503遺物出土状況（南東より）
- 5. S K 502遺物出土状況（東より）
- 図版35 1. VI区遺構完掘状況（北東より）
- 2. VI区西壁深掘り断面土層（北東より）
- 3. VI区遺構精査過程（北東より）
- 4. S K 601遺物出土状況（南東より）
- 5. VI区調査作業風景（南より）
- 図版36 1. S B 401（287・296・297・304）・S B 402（305）・S B 403（308・310）・S K 503（314）・
S K 502（315）出土遺物

第8章 樽味立添遺跡3次調査地

- 図版37 1. I区遺構検出状況（西より）
- 図版38 1. I区遺構完掘状況（西より）
- 図版39 1. S D 101遺物出土状況（南より）
- 2. S D 101完掘状況（南より）
- 3. S D 101土層断面（北より）
- 図版40 1. S K 101完掘状況（西より）
- 2. S K 102完掘状況（西より）
- 3. S K 104完掘状況（西より）
- 図版41 1. II区遺構完掘状況（南東より）
- 2. S D 201土層断面（北より）
- 図版42 1. 掘立201完掘状況（南東より）
- 2. 掘立201・S P 2129遺物出土状況（南より）
- 図版43 1. II区・III区遺構完掘状況（南西より）

- 2. S B 301遺物出土状況（南東より）
- 図版44 1. S P 326石庖丁出土状況（南より）
2. 調査指導の状況
- 図版45 1. S K 101（322～325）・S K 102（326・327）・S D 101（346～349・353・355・356・359・360）出土遺物
- 図版46 1. S D 101（367・383・401・402）・S D 201（415・423・424・426・433・436～439・441・442・451・474・484・498・506・508）出土遺物
- 図版47 1. S B 101（534～536）・S B 102（546・547）・S B 104（553）・S B 201（559・561・567）・S B 203（589・590・594・606）出土遺物
- 図版48 1. S B 204（619）・S B 301（678・679）・S P 235（743）・S P 326（718）・S P 3133（744）・S P 3141（745）・第Ⅲ層（747～752）出土遺物

第9章 樽味高木遺跡7次調査地

- 図版49 1. Ⅱ区表土除去状況（北東より）
2. Ⅱ区遺構検出状況（東より）
3. 現地説明会風景（南西より）
- 図版50 1. 遺構完掘状況（北東より）
- 図版51 1. S B 201完掘状況（北東より）
2. S B 208・209完掘状況（北東より）
- 図版52 1. S B 208遺物出土状況（北より）
2. S B 208初期須恵器（783）の出土状況（北西より）
- 図版53 1. S B 204セクションベルト断面土層及び遺物出土状況（南より）
2. S B 204完掘状況（東より）
- 図版54 1. S B 212遺物出土状況①（北より）
2. S B 212遺物出土状況②（東より）
- 図版55 1. S B 205完掘状況（東より）
2. S B 203完掘状況（北東より）
- 図版56 1. S B 206・207完掘状況（東より）
2. S K 101軟質土器（823）出土状況及び断面土層（西より）
- 図版57 1. S B 208出土遺物①
- 図版58 1. S B 208（778・779～782）②・S B 204（787・789・800・801）①出土遺物
- 図版59 1. S B 204出土遺物②
- 図版60 1. S B 101（810・811）・S B 212（815・816）・S K 101（823）出土遺物

第10章 樽味高木遺跡8次調査地

- 図版61 1. Ⅰ・Ⅱ区遺構完掘状況（東より）
2. Ⅲ区遺構完掘状況（東より）
- 図版62 1. S B 201遺物出土状況（西より）

- 2. S B 201完掘状況 (西より)
- 図版63 1. S B 204遺物出土状況 (西より)
- 2. S B 202完掘状況 (北より)
- 図版64 1. S D 301完掘状況 (北より)
- 2. S K 301・302完掘状況 (北より)
- 図版65 1. S B 204出土遺物
- 図版66 1. S B 201 (1014～1016・1018・1020・1022～1025)・S D 301 (927・928・949・969・971)①出土遺物
- 図版67 1. S D 301 (948・958・980・1005)②・S B 202 (1032)・S B 205 (1054・1055)・S B 209 (1061)・S K 302 (1095・1102・1103) 出土遺物
- 図版68 1. S B 214 (1079)・S P 321 (1115)・S P 2351 (1116)・S B 301 (889)・第Ⅲ層 (1122・1126・1127)・第Ⅱ③層 (1135) 出土遺物

第11章 樽味高木遺跡9次調査地

- 図版69 1. I区遺構検出状況 (北東より)
- 2. I区西壁深掘り土層 (南東より)
- 3. I区東壁深掘り土層 (南西より)
- 図版70 1. S K 101遺物出土状況 (北東より)
- 2. S K 106遺物出土状況 (南東より)
- 3. S K 106完掘状況 (東より)
- 4. 掘立101完掘状況 (東より)
- 5. S B 101完掘状況 (北東より)
- 6. S B 101東壁断面土層 (南西より)
- 図版71 1. I区遺構完掘状況 (北東より)
- 2. II区遺構完掘状況 (北東より)
- 図版72 1. III区遺構検出状況 (西より)
- 2. III区西壁断面土層 (東より)
- 3. III区遺構完掘状況 (西より)
- 図版73 1. IV区北壁深掘り土層 (南西より)
- 2. V区西壁断面土層 (北東より)
- 3. S B 501完掘状況 (東より)
- 図版74 1. VI区遺構検出状況 (北より)
- 2. S B 602遺物出土状況 (南東より)
- 3. S B 602有溝石錘 (1165) 出土状況 (南より)
- 4. VI区遺構完掘状況 (北より)
- 図版75 1. S B 602出土遺物
- 図版76 1. S K 101 (1192・1196・1198・1199)・S K 106 (1200・1201・1203・1213)①出土遺物
- 図版77 1. S K 106 (1215)②・S B 301 (1244・1245)・S B 302 (1246)①出土遺物

図版78 1. S B 302出土遺物②

第12章 樽味高木遺跡11次調査地

図版79 1. 調査地より北東を望む（西より）

図版80 1. I区東遺構完掘状況（西より）
2. I区西遺構完掘状況（西より）

図版81 1. S B 102完掘状況（南より）
2. S B 105遺物出土状況（北より）

図版82 1. S B 105・106完掘状況（西より）
2. S B 101遺物出土状況①（北より）

図版83 1. S B 101遺物出土状況②（北西より）
2. S B 101完掘状況（北より）

図版84 1. S B 107完掘状況（北より）
2. S B 109遺物出土状況（南より）

図版85 1. II区遺構完掘状況（南より）
2. III区遺構完掘状況（東より）

図版86 1. S B 104 (1336・1338)・S B 105 (1339・1353・1354・1356・1368・1369)・S B 107 (1380・1381・1399) 出土遺物

図版87 1. S B 110 (1416・1418・1423)・S B 117 (1442・1446) 出土遺物

図版88 1. S B 101出土遺物①

図版89 1. S B 101出土遺物②

図版90 1. S B 101出土遺物③

図版91 1. S B 106 (1492・1495)・S B 109 (1505・1511～1517) 出土遺物

図版92 1. S B 114 (1552～1554)・S B 115 (1559～1561)・S B 116 (1564)・S P 1274 (1605)・
第Ⅲ層 (1619・1621～1624・1626・1627) 出土遺物

第13章 樽味四反地遺跡7次調査地

図版93 1. 調査地全景（南西より）
2. II区北壁断面土層（東より）
3. II区北壁深掘り断面土層（南西より）

図版94 1. I・II区遺構検出状況（西より）
2. S D 301完掘状況（南より）
3. III区遺構検出状況（南西より）

図版95 1. 遺構完掘状況（南西より）

図版96 1. S X 301～303・S B 304遺物出土状況①（西より）
2. S B 304遺物出土状況②（南東より）

図版97 1. S B 304遺物出土状況③（北より）
2. S K 310遺物及び礫群出土状況（北東より）

図版98 1. S X 302出土遺物

図版99 1. S B 304出土遺物①

図版100 1. S B 304 (1654・1670・1671・1678・1679)②・S K 310 (1722) 出土遺物

第14章 樽味四反地遺跡8次調査地

図版101 1. 遺構検出状況(北東より)

2. 遺構完掘状況(北東より)

3. S D 101完掘状況(東より)

4. S B 204横断面土層(南西より)

5. S P 362遺物出土状況(北東より)

図版102 1. I区遺構検出状況(北東より)

2. 超大型建物跡 柱穴⑩断面土層(南東より)

図版103 1. 超大型建物跡(北東より)

2. 復元的に柱が据えられた超大型建物跡(北東より)

図版104 1. 超大型建物跡 柱穴②断面土層(東より)

2. 超大型建物跡 柱穴⑤断面土層(南より)

3. 超大型建物跡 柱穴⑧断面土層(北西より)

図版105 1. 超大型建物跡 柱穴①断面土層(南東より)

2. 超大型建物跡(北東より)

3. 超大型建物跡保護過程(北東より)

図版106 1. S B 201～203遺物出土状況(北東より)

2. 掘立201完掘状況(東より)

3. S K 114遺物出土状況①(南より)

4. S K 114遺物出土状況②〔近景〕(西より)

図版107 1. S B 204出土遺物①

図版108 1. S B 204 (1765・1767・1770・1773)②・S P 362 (1776・1777) 出土遺物

図版109 1. 超大型建物跡出土遺物①

図版110 1. 超大型建物跡出土遺物②

図版111 1. 超大型建物跡(1930～1933・1936・1944)③・S B 201 (1995・1996)①出土遺物

図版112 1. S B 201 (2001・2002・2007)②・S B 202 (2009・2012～2015) 出土遺物

図版113 1. S B 203 (2017)・掘立201 (2044・2045・2047)・S K 114 (2053・2055・2058) 出土遺物

図版114 1. S K 205出土遺物

第15章 樽味四反地遺跡9次調査地

図版115 1. I区遺構検出状況(南西より)

図版116 1. I区遺構検出状況(南西より)

2. II区遺構検出状況(北西より)

- 図版117 1. II区南壁断面土層（北西より）
2. 測量及び遺構精査風景（南西より）
- 図版118 1. S B 102拡張前の遺物出土状況（東より）
- 図版119 1. S B 102拡張前北壁断面土層（南西より）
2. S B 102カマド（北より）※同8次調査時撮影
3. S B 102カマド及び甑出土状況（北より）※同8次調査時撮影
- 図版120 1. S B 102拡張後遺物出土状況①（北東より）
2. S B 102拡張後遺物出土状況②〔近景〕（北より）
- 図版121 1. S B 103出土遺物
- 図版122 1. S X 102（2123・2124・2133・2140・2141）・S B 102（2153・2154）①出土遺物
- 図版123 1. S B 102出土遺物②
- 図版124 1. S B 102出土遺物③
- 図版125 1. S B 102出土遺物④
- 図版126 1. S B 102出土遺物⑤
- 図版127 1. S B 102出土遺物⑥
- 図版128 1. S B 102（2203）⑦・S X 104（2280）出土遺物
- 第16章 樽味四反地遺跡11次調査地**
- 図版129 1. 調査地遠景（北東より）
2. 遺構検出状況（北東より）
3. S D 101検出状況（東より）
- 図版130 1. 遺構完掘状況①（西より）
2. 遺構完掘状況②（東より）
- 第17章 枝松遺跡6次調査地**
- 図版131 1. I区西半部・II区遺構完掘状況（北東より）
2. I区北壁断面土層（東より）
3. S D 001遺物出土状況（北東より）
- 図版132 1. S K 007（2313・2315）・S K 006（2323）・S D 001（2328～2332・2334）出土遺物



1. I区東側遺構完掘状況（北より）



2. I区西側遺構完掘状況（東より）



1. SB101完掘状況（南より）



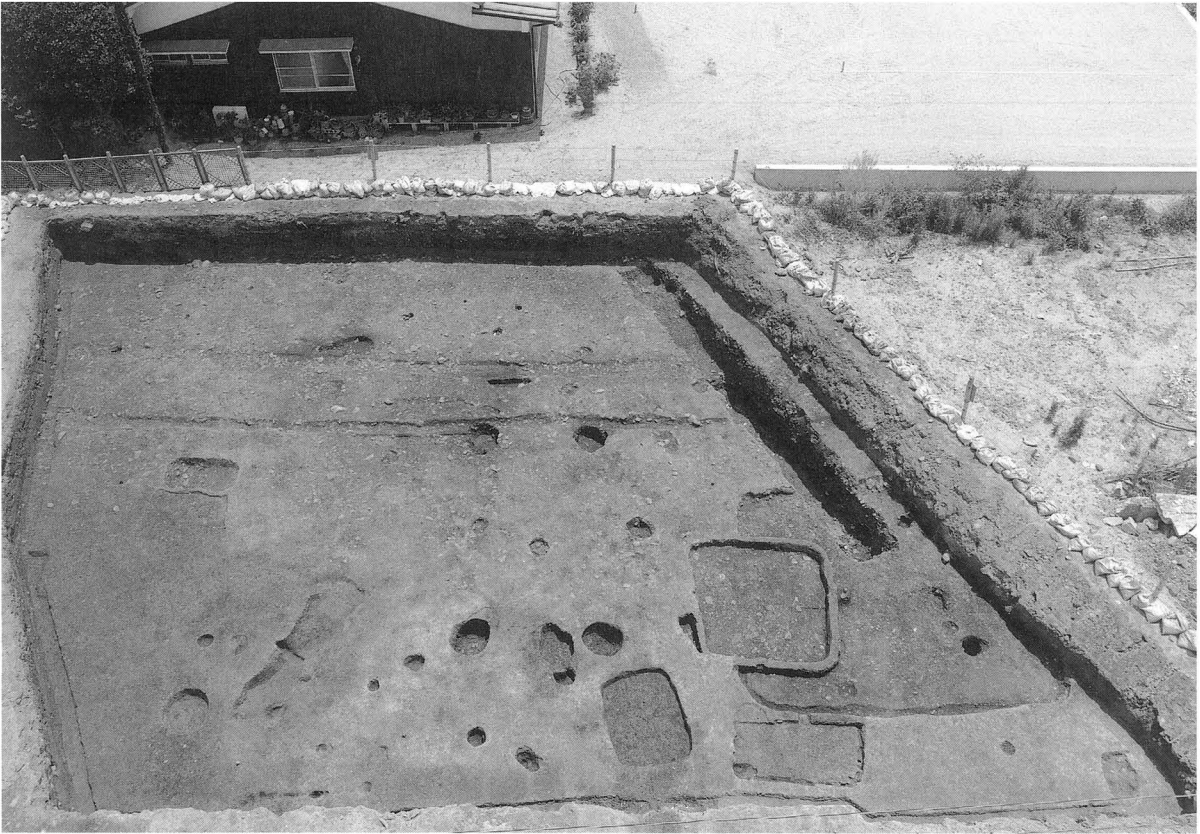
2. SB102完掘状況（南東より）



1. I区東側・深掘りトレンチ南壁土層（北西より）



2. I区西側・深掘りトレンチ南壁土層（北西より）



1. II区遺構完掘状況（西より）



2. II区S B 201炭検出状況（西より）



1. S K 201遺物出土状況①（北より）



2. S K 201遺物出土状況②（南より）



1. S K207遺物出土状況（南より）



2. II区深掘りトレンチ南壁土層（北東より）



1. III区中世遺構完掘状況（東より）



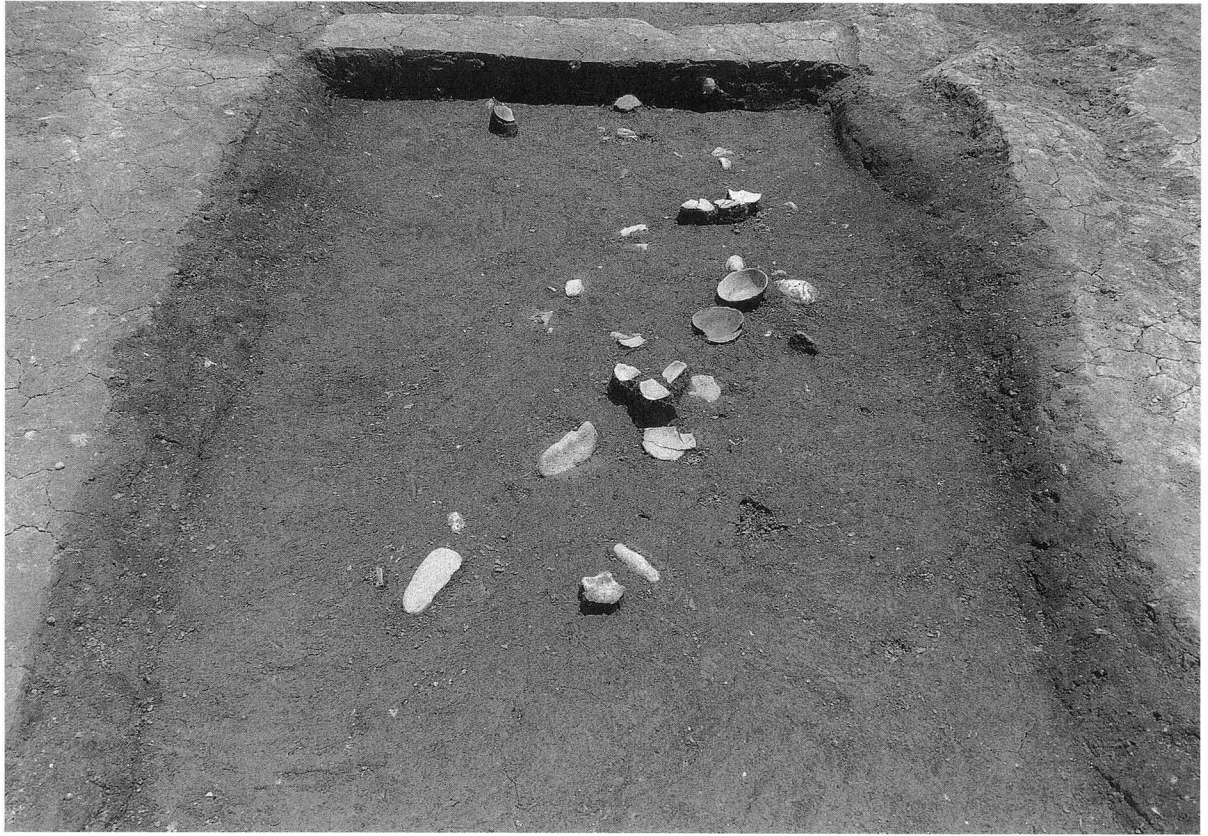
2. III区遺構完掘状況（北より）



1. S K 306遺物出土状況（北より）



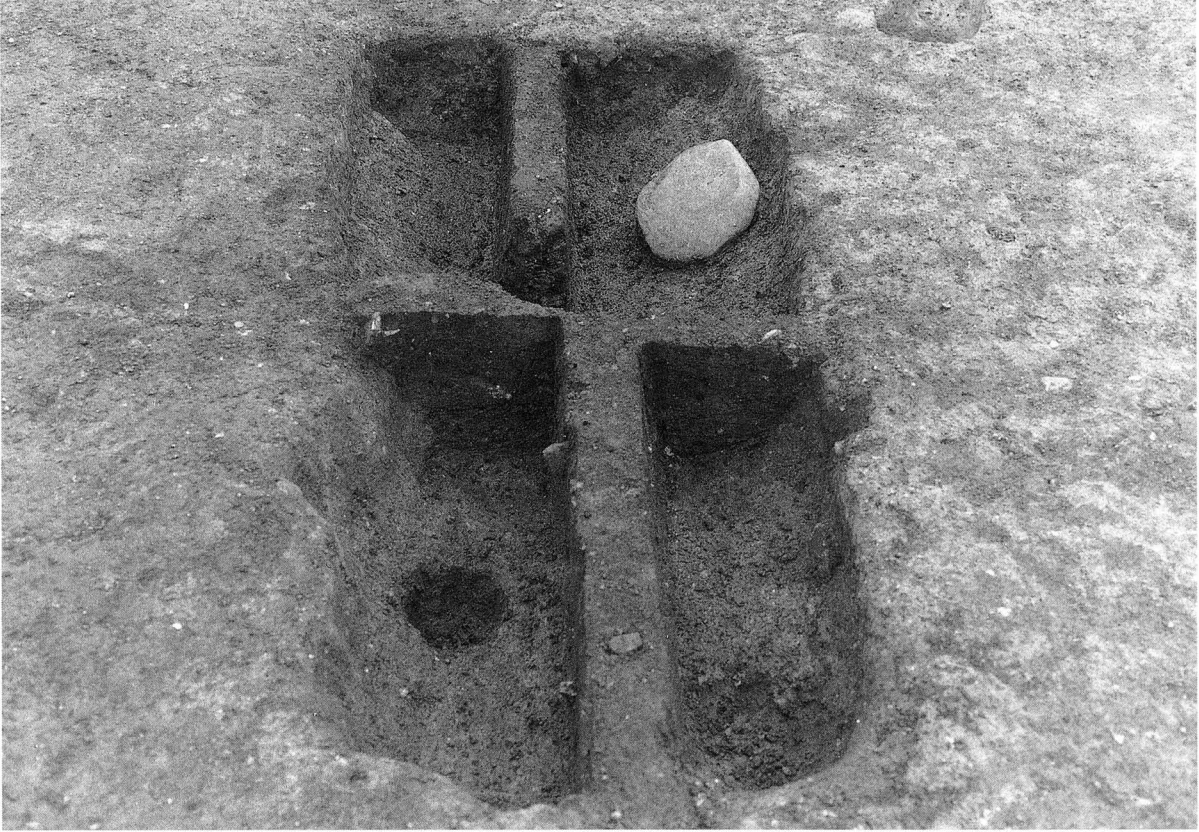
2. S K 306半裁状況（南より）



1. SD301遺物出土状況（北より）



2. SD301ベルト土層堆積状況（南より）



1. S K 303遺物出土状況（西より）



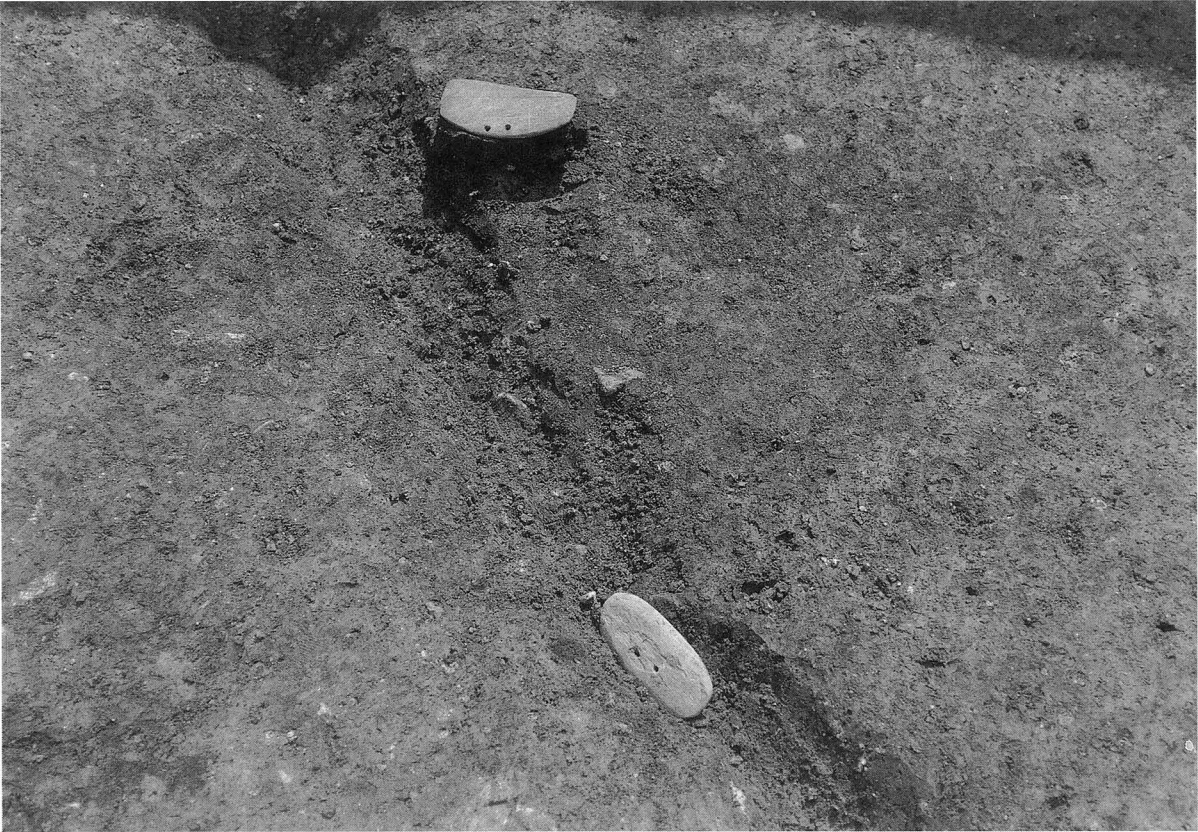
2. S P 331半裁状況（南西より）



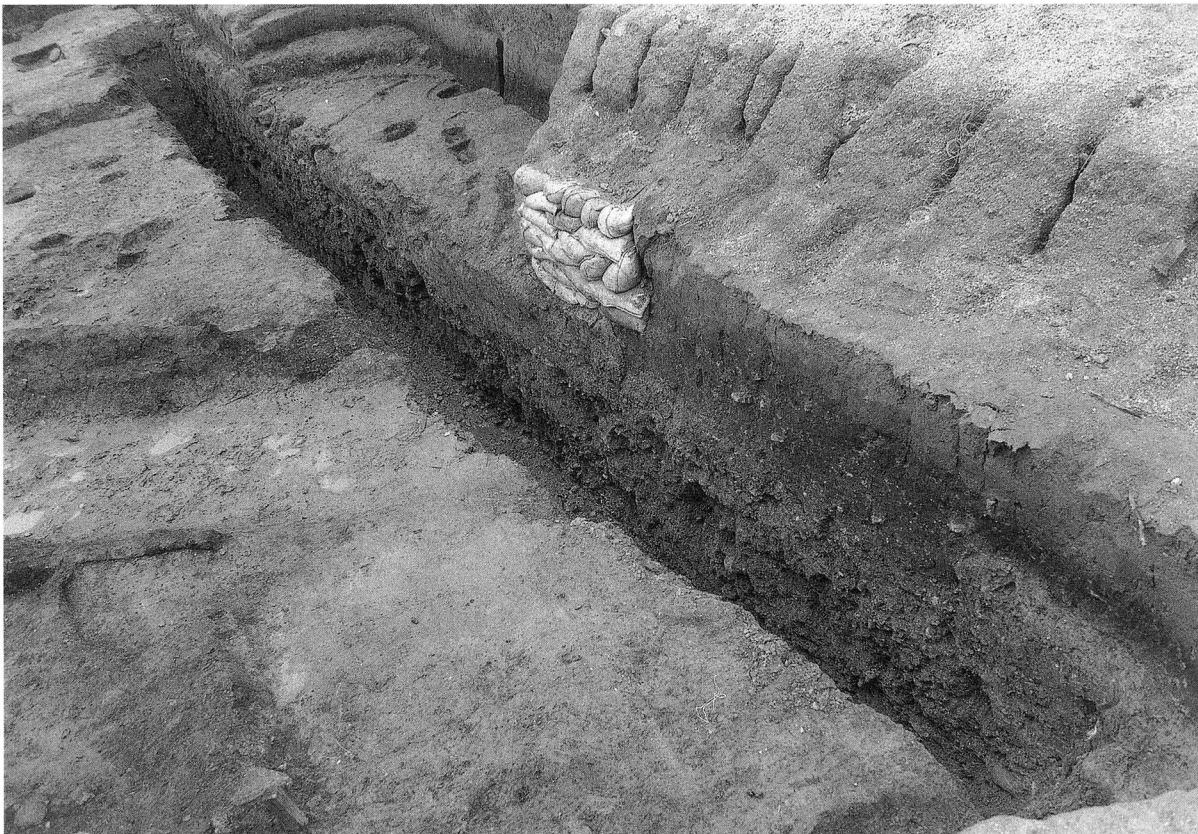
1. SB301完掘状況（北より）



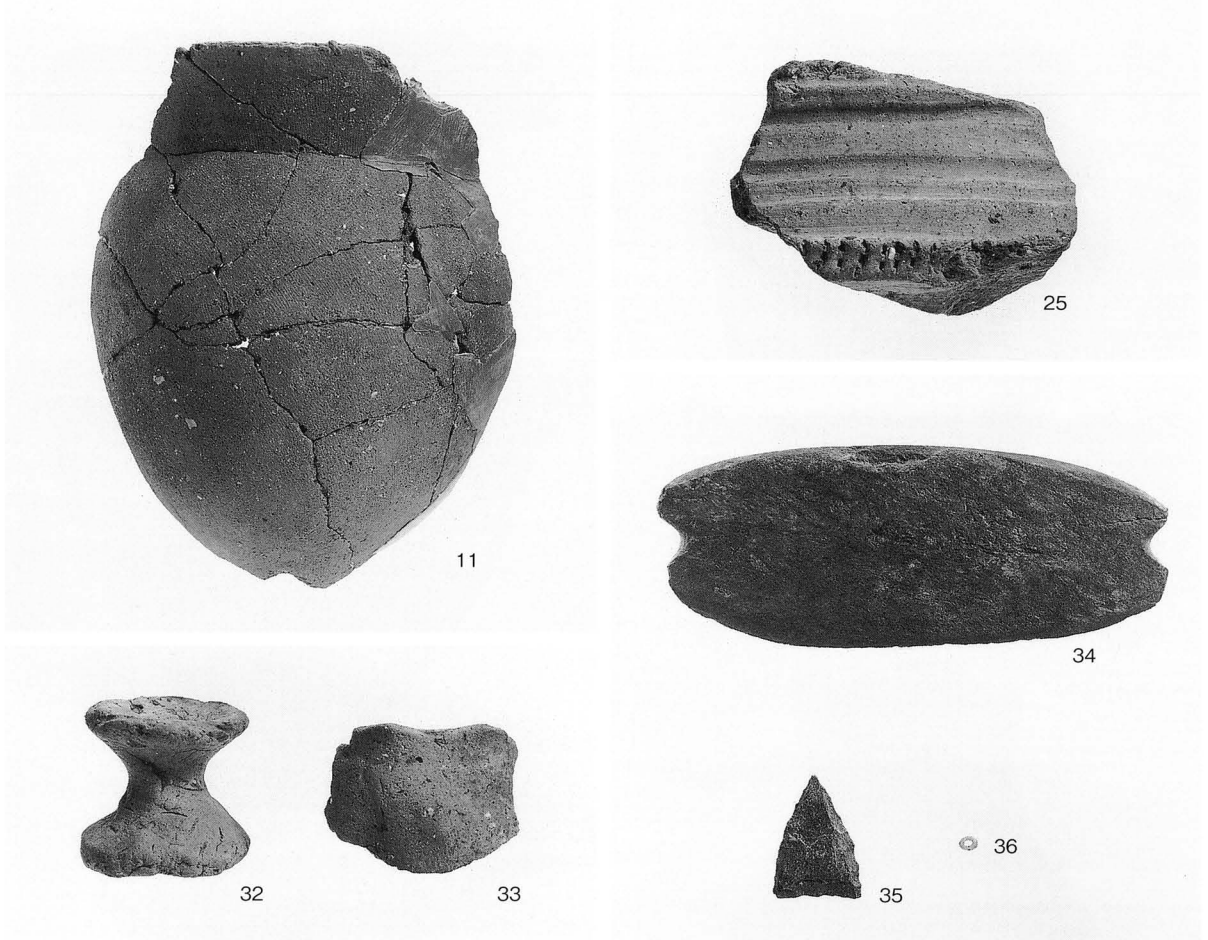
2. SB301遺物出土状況①（西より）



1. SB301遺物出土状況②（北より）



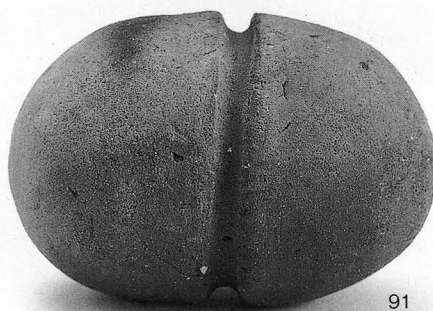
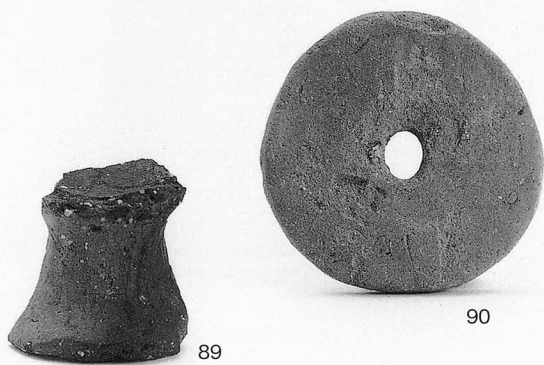
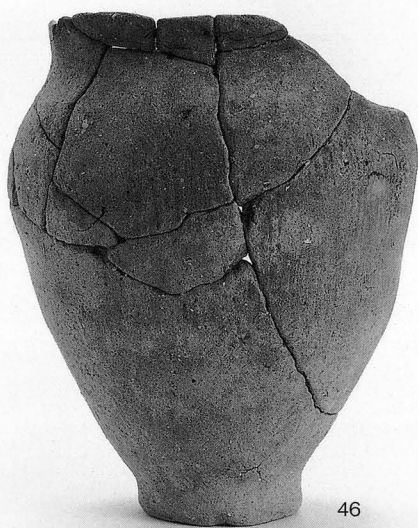
2. Ⅲ区深掘りトレンチ南壁土層（北西より）



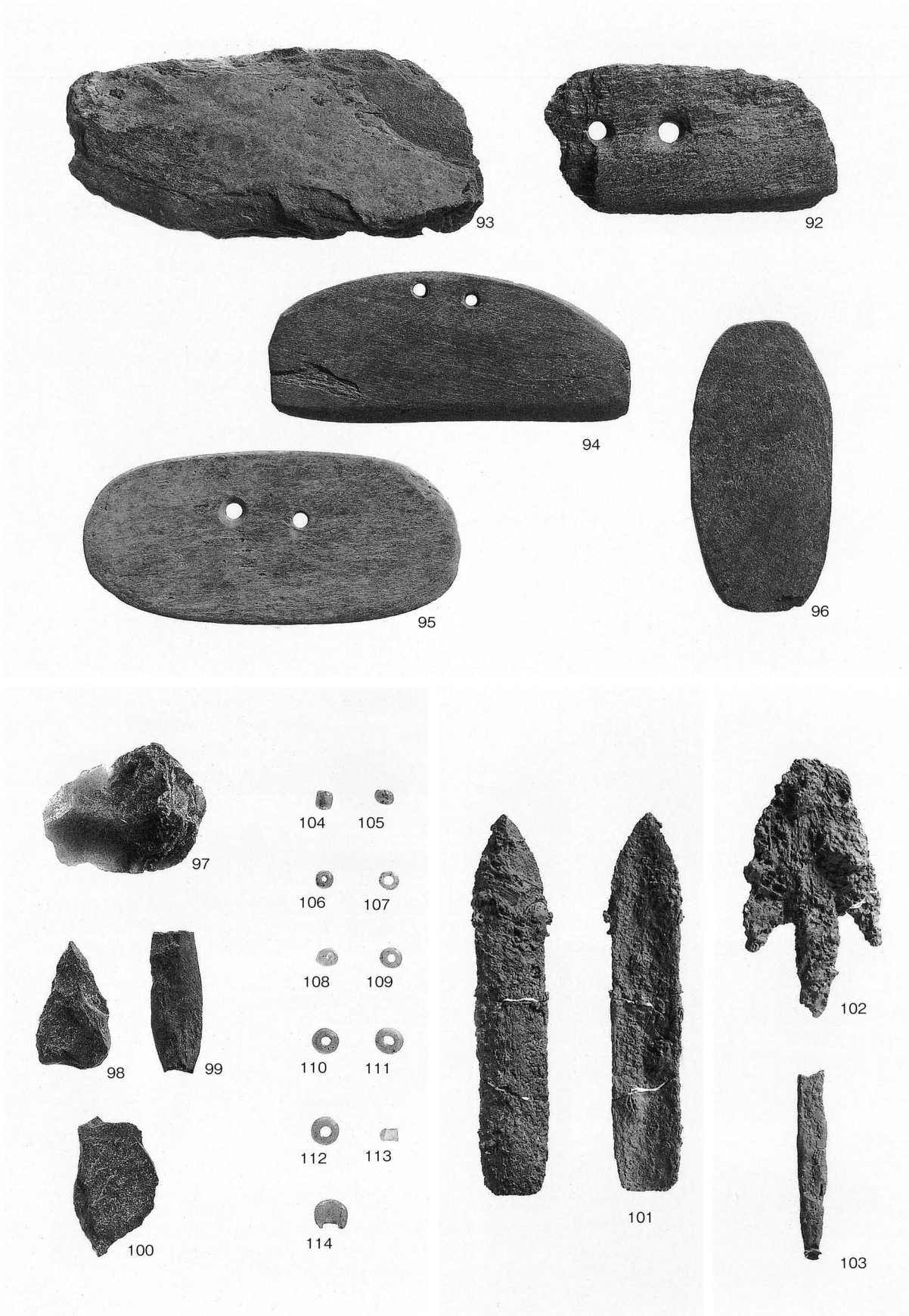
1. S B201出土遺物



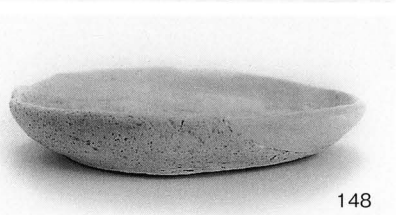
2. S K207出土遺物



1. S B 301出土遺物①



1. SB301出土遺物②



1. S K201 (126・130・131)・S D301 (136・137・139・140・147・148・155)・S K306 (156)
出土遺物



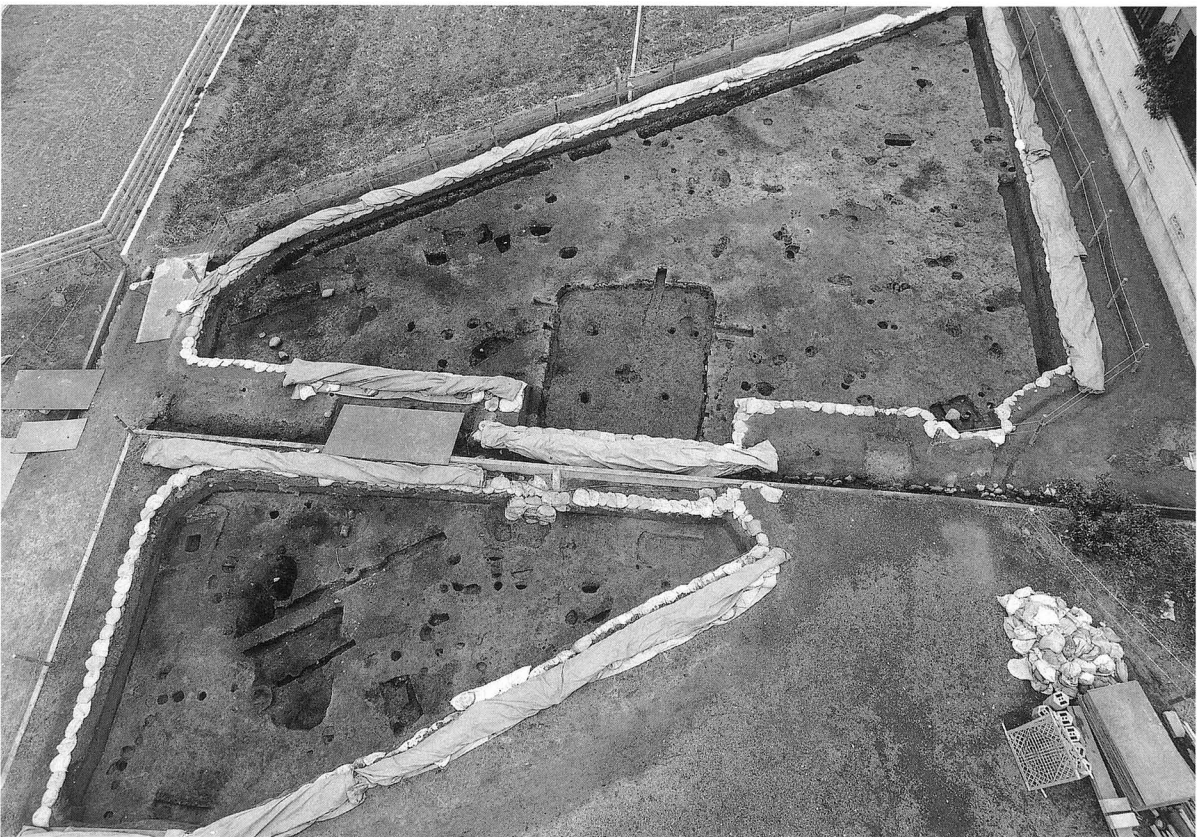
1. I区完掘状況（東より）



2. I区西壁断面土層（北東より）



1. Ⅲ～Ⅴ区遺構検出状況（南より）



2. Ⅲ～Ⅴ区遺構完掘状況（南より）



1. V区西半部3層（黒色遺物包含層）遺存状況（南東より）



2. V区東半部遺構検出状況（西より）



1. S K 506半裁状況（西より）



2. S K 506縦断面土層（南より）



3. S B 501遺物出土状況（南東より）



1. S B 502遺物出土状況①（北より）



2. S B 502遺物出土状況②（北より）



3. S B 502器台（213）と勾玉（220）の出土状況（北西より）



4. S B 502完掘状況（南より）



1. S X 301遺物出土状況（南より）



2. S X 301遺物及び焼土検出状況（西より）



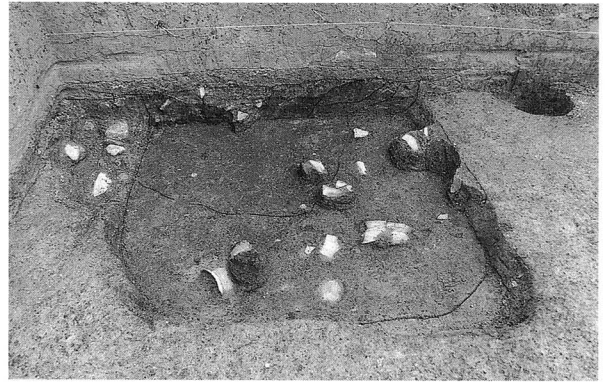
3. S X 301横断面土層（南より）



4. S X 301完掘状況（東より）



1. SK201検出状況（南東より）



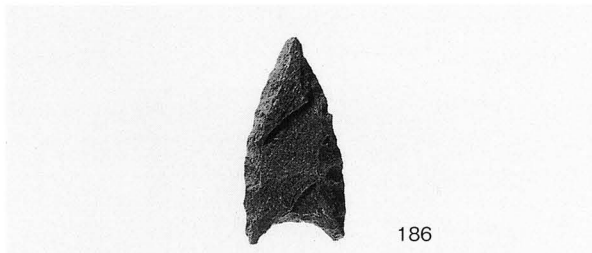
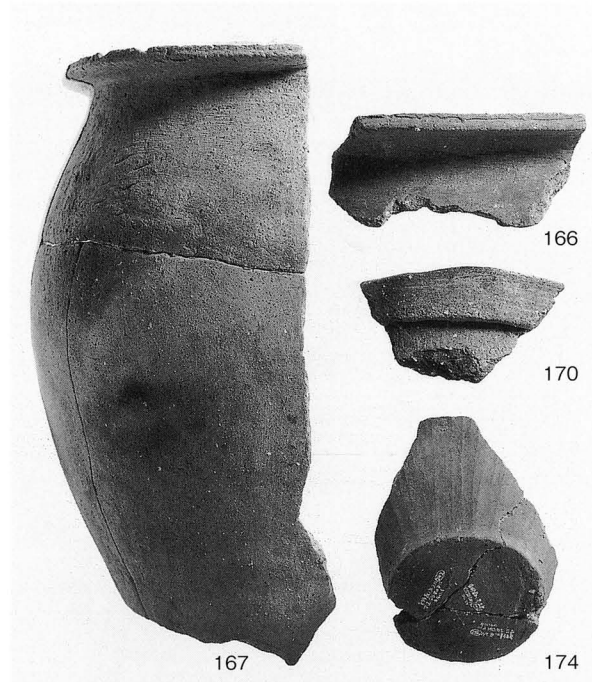
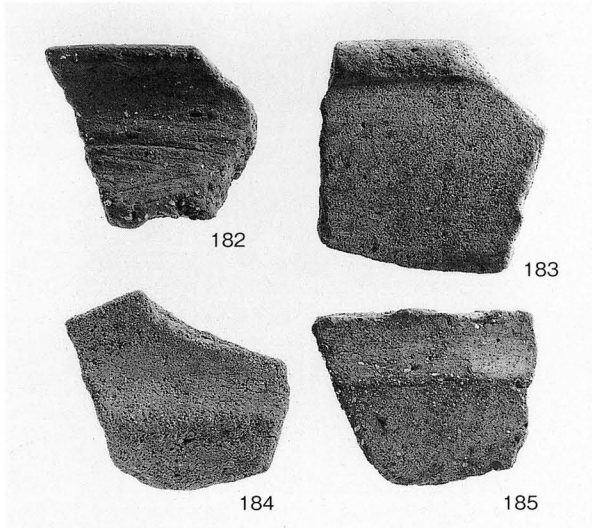
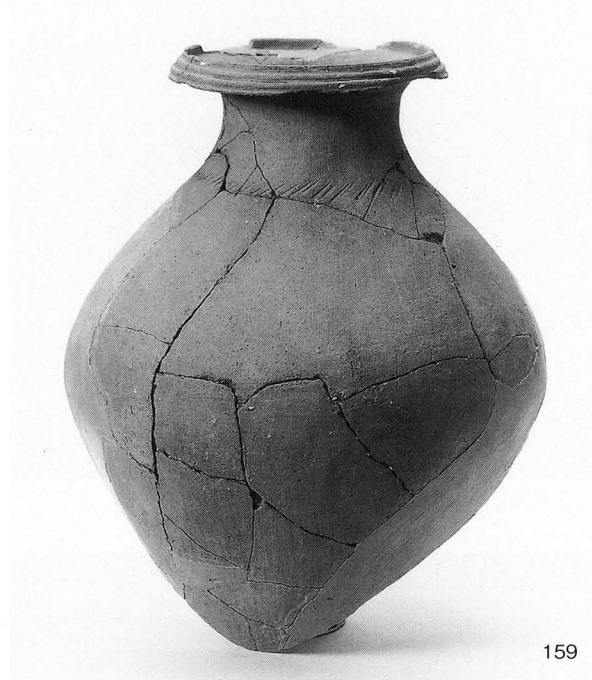
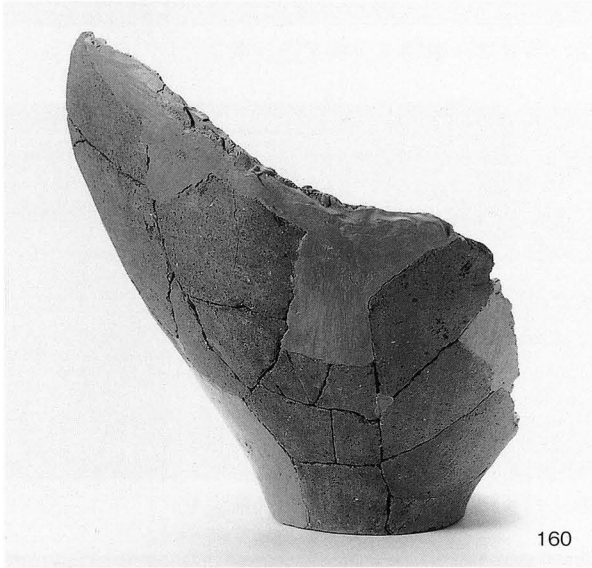
2. SK201遺物出土状況①（東より）



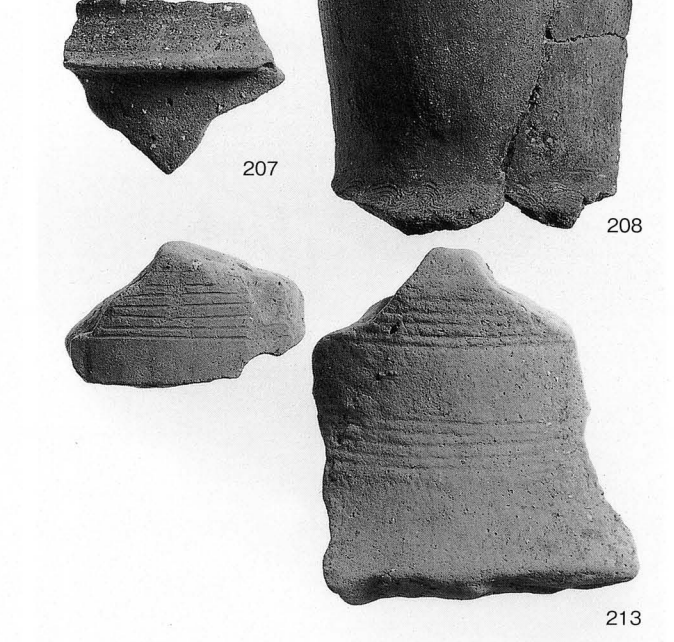
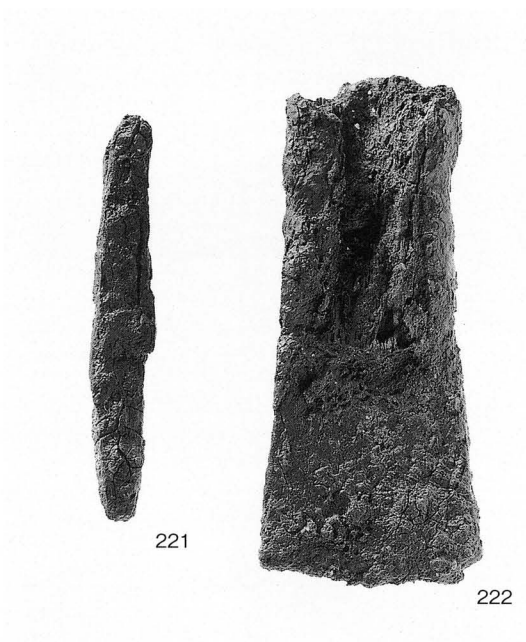
3. SK201遺物出土状況②（東より）



4. II区遺構完掘状況（南より）



1. S K 506 (157) ・ S B 503 (159~161) ・ S B 501 (166・167・170・174・182~186) 出土遺物



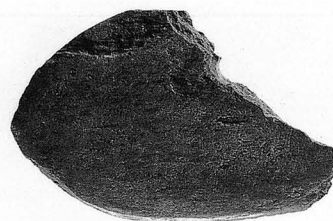
1. S B 502出土遺物①



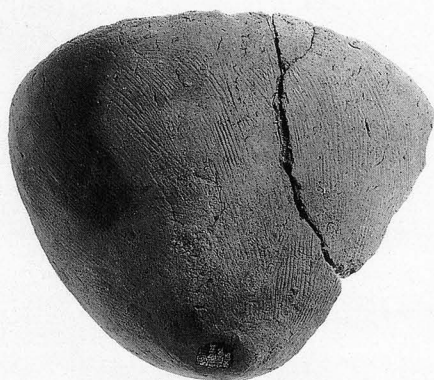
232



235



237



242



244



243



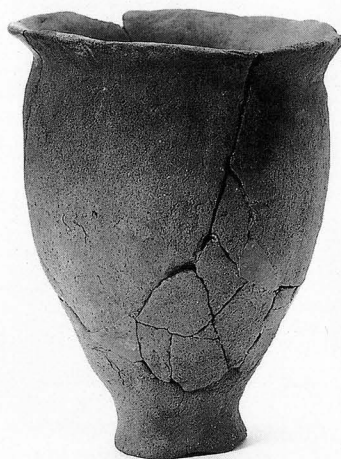
245



253



254

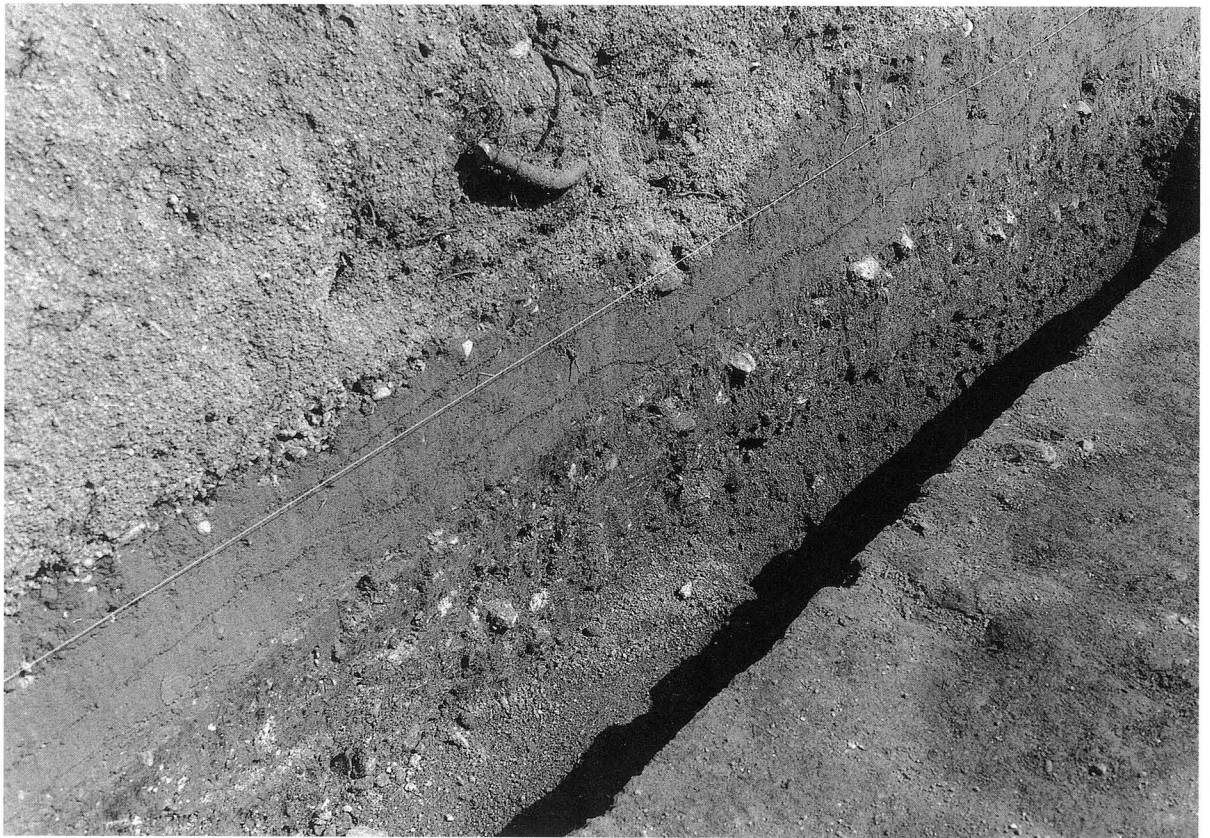


247

1. S B 502 (232・235・237) ②・S K 502 (242・243)・S K 201 (244・245)・S X 301 (247・253・254) 出土遺物



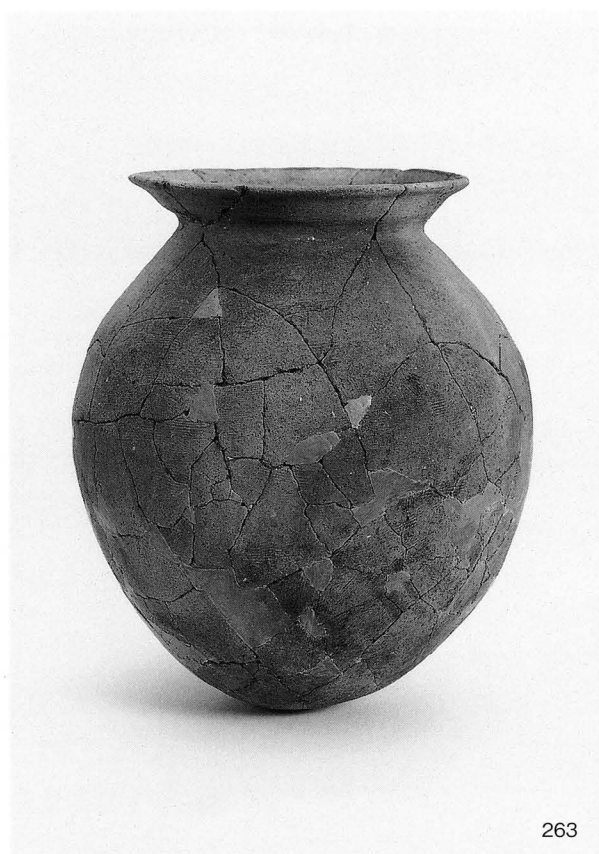
1. 遺構完掘状況（東より）



2. 北壁断面土層（南西より）



1. 遺構完掘状況（南西より）



263



264



265

2. S K 108出土遺物



1. II区表土除去状況
(東より)



2. II区遺構完掘状況
(南西より)



3. II区北壁断面土層
(西より)



1. IV区遺構検出状況（西より）



2. IV区遺構完掘状況（西より）



1. S B 401ベッド状遺構検出状況（北西より）



2. S B 401主に埋土下層遺物出土状況（東より）



1. SB401完掘状況（北より）



2. SB402ベッド状遺構検出状況（北東より）



1. S B 403検出状況（東より）



2. S B 403完掘状況（東より）



3. S K 401遺物出土状況（南西より）



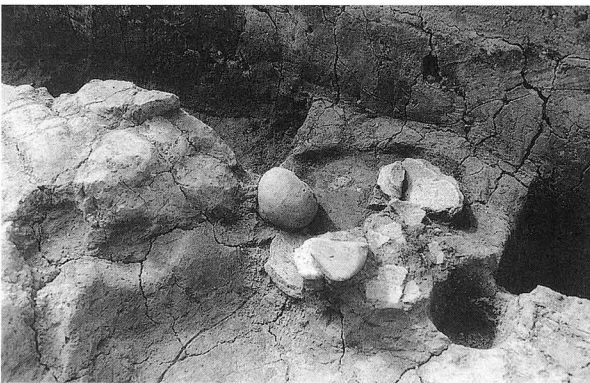
1. V区遺構検出状況（東より）



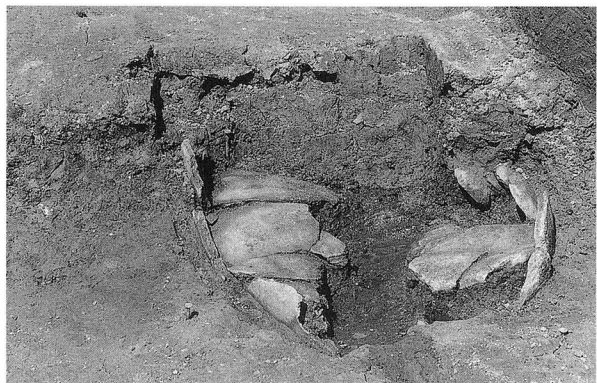
2. S X 501礫群検出状況（東より）



3. S X 501横断ベルト土層（北東より）



4. S K 503遺物出土状況（南東より）



5. S K 502遺物出土状況（東より）



1. VI区遺構完掘状況（北東より）



2. VI区西壁深掘り断面土層（北東より）



3. VI区遺構精査過程
（北東より）



4. SK601遺物出土状況（南東より）



5. VI区調査作業風景（南より）



287



297



308



310



296



304



305



314



315

1. S B 401 (287・296・297・304)・S B 402 (305)・S B 403 (308・310)・S K 503 (314)・S K 502 (315) 出土遺物



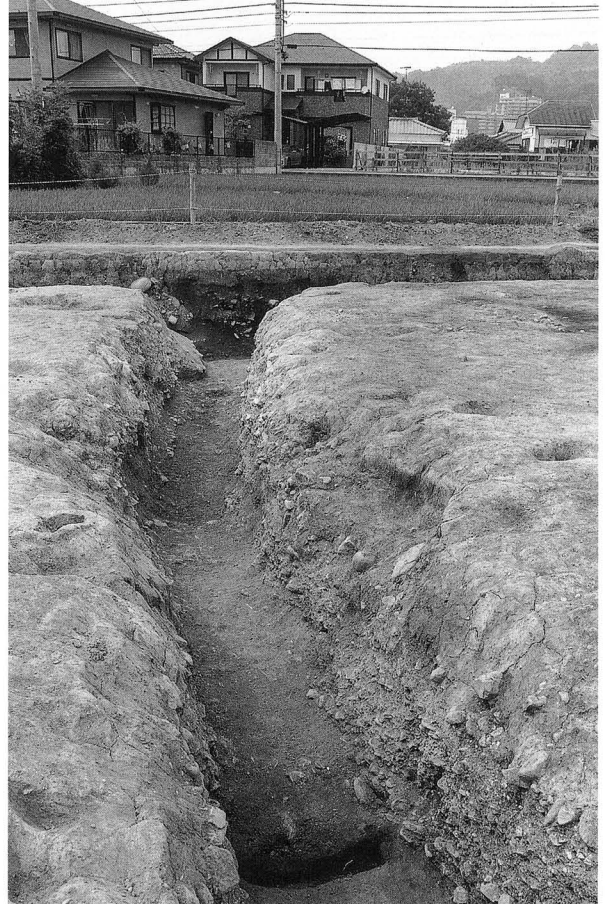
1. I区遺構検出状況（西より）



1. I区遺構完掘状況(西より)



1. SD101遺物出土状況（南より）



2. SD101完掘状況（南より）



3. SD101土層断面（北より）



1. SK101完掘状況
(西より)



2. SK102完掘状況
(西より)



3. SK104完掘状況
(西より)