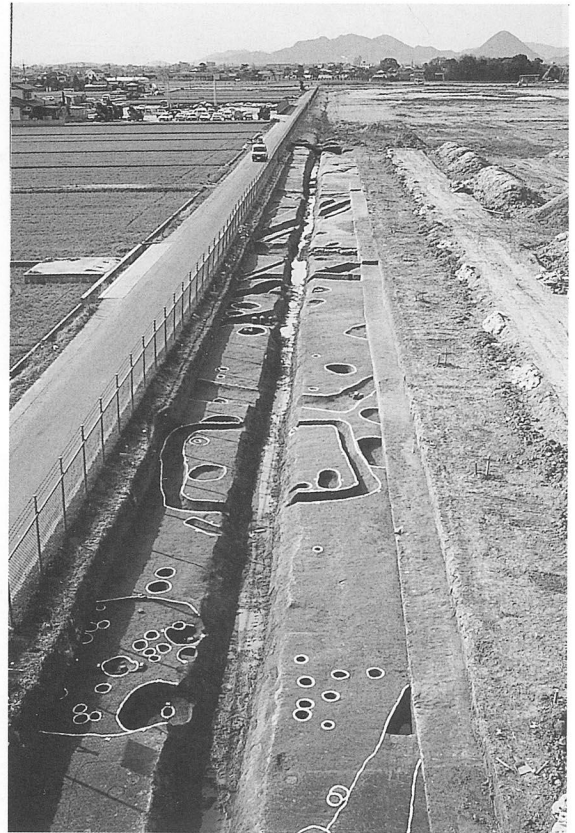




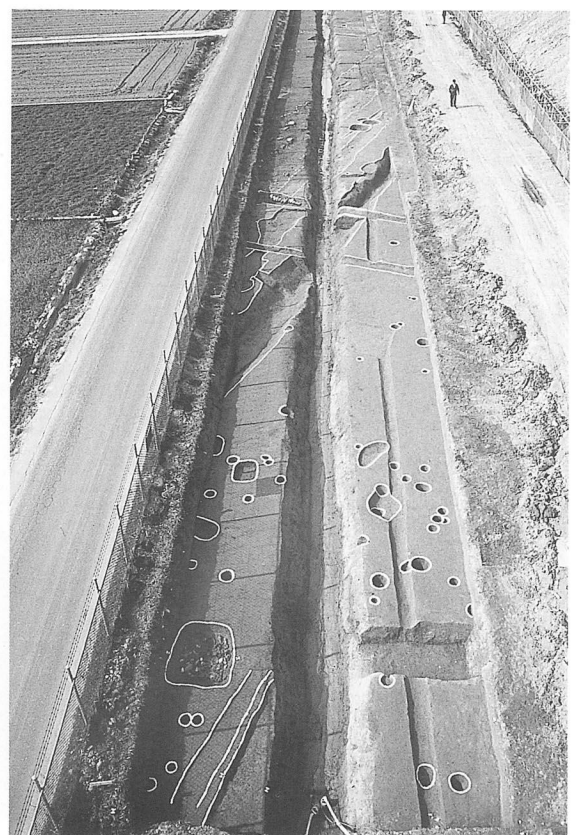
南地区 周溝墓群 (西から)



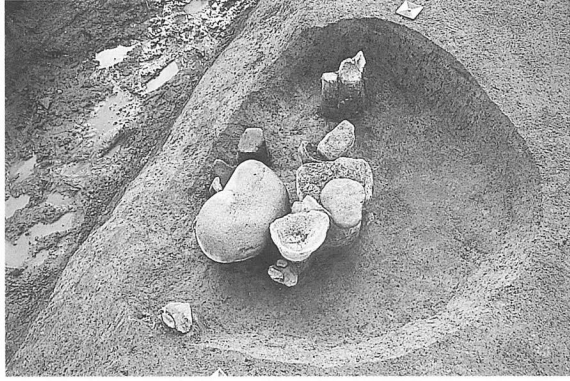
南地区全景 (東から)



南地区全景 (西から)



南地区全景 (東から)



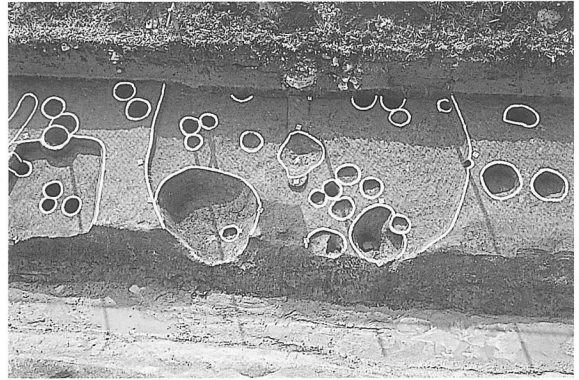
南地区 SKa71 (東から)



南地区 SKa72 (東から)



南地区 SKa73 遺物出土状況 (東から)



南地区 SHa11 (北から)



南地区 SKa85 断面 (西から)



南地区 SKa77 廃棄土器群出土状態(第1面)(西から)



南地区 SKa77 廃棄土器群(第3面)(西から)



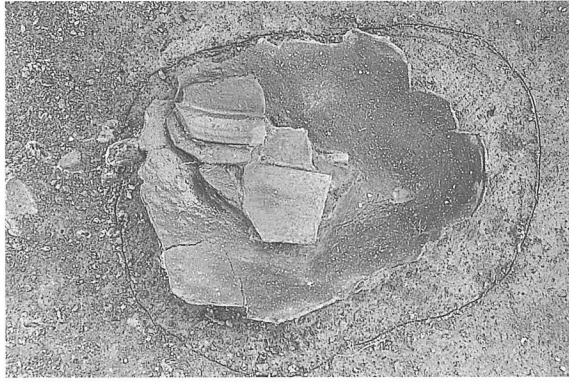
南地区 SKa77 廃棄土器群(第2面)(西から)



南地区 SKa77 廃棄土器群(第4面)(西から)



南地区 SKa77 完掘状況(西から)



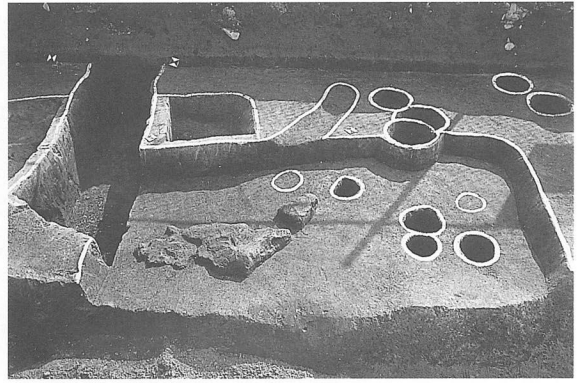
南地区 STa07 (北から)



南地区 STa07 (北から)



南地区 SHa12 焼失面 (北から)



南地区 SHa12 (北から)



南地区全景 (西から)



南地区 STa01~04付近 空中写真（合成、上が北）



南地区 STa05、06付近 空中写真（合成、上が北）



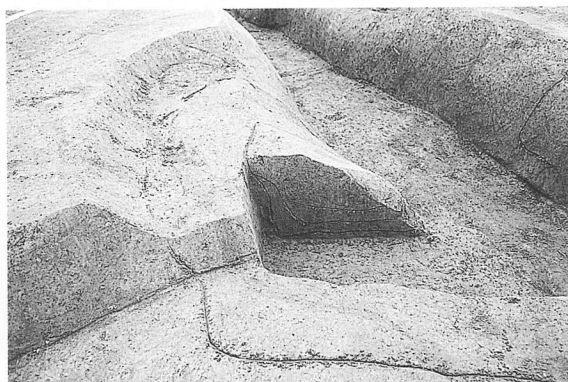
南地区 STa02 完掘状況（東から）



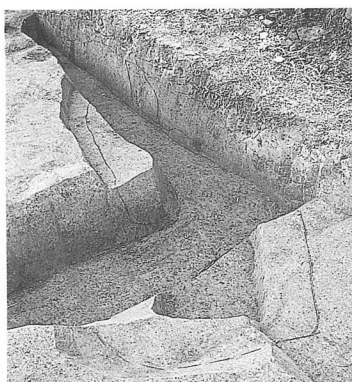
南地区 STa03 完掘状況（南から）



南地区 STa03 主体部掘り方断面(北から)



南地区 STa03 主体部棺内断面(北から)



南地区 STa03 主体部棺内 完掘状況



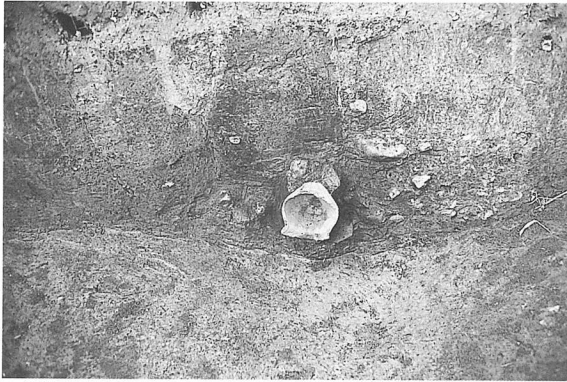
南地区 STa03 完掘状況（東から）



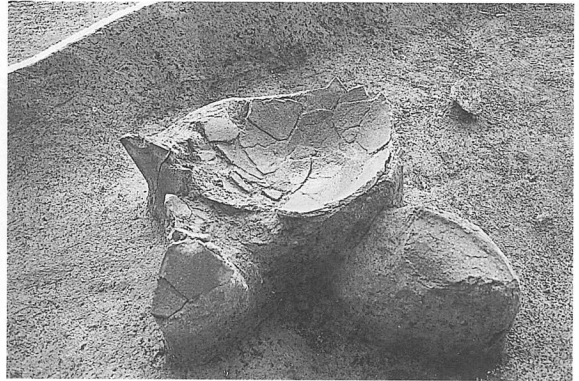
南地区 STa04 北壁断面（南から）



南地区 STa04 完掘状況（南から）



南地区 STa04 遺物出土状況



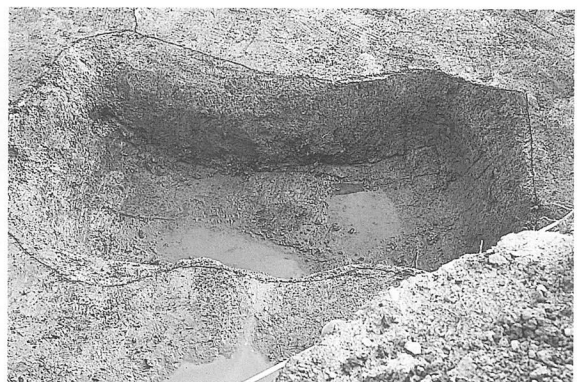
南地区 STa05 遺物出土状況 (東から)



南地区 STa05 完掘状況 (北西から)



南地区 STa05 遺物出土状況(北西から)



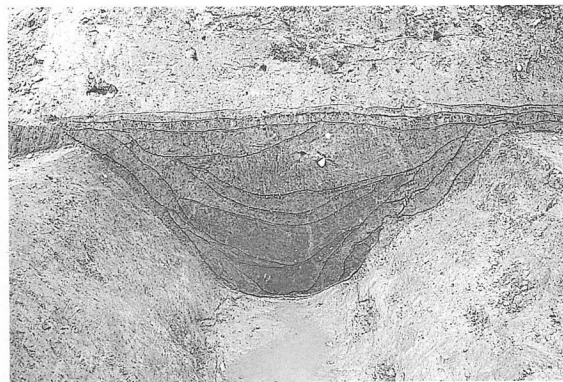
南地区 STa05内SK 完掘状況 (北から)



南地区 STa06以東 完掘状況（西から）



南地区 SDa44 完掘状況（西から）



南地区 SDa44 断面（東から）



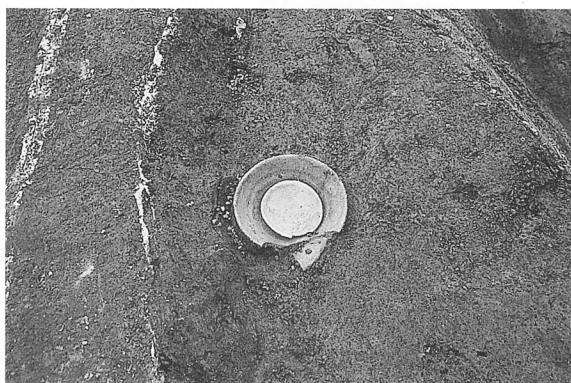
南地区 SDa46中層 遺物出土状況（東から）



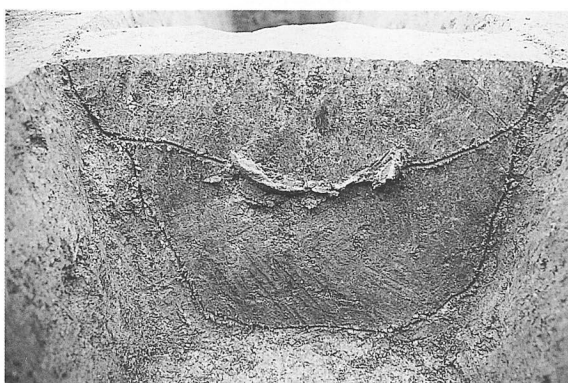
南地区 SPa20 土器出土状況 (南から)



南地区 SDa41 南壁断面 (北から)



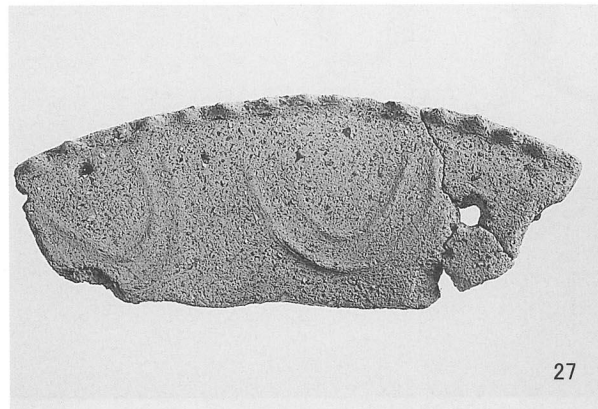
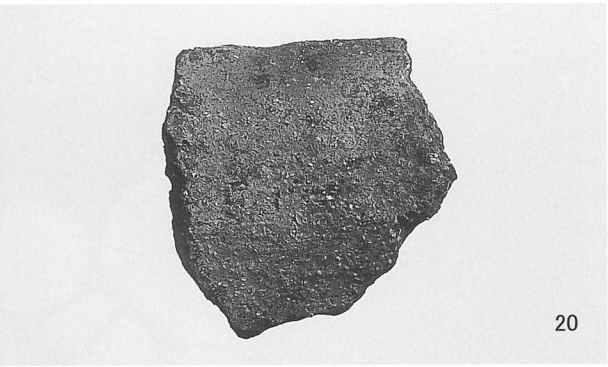
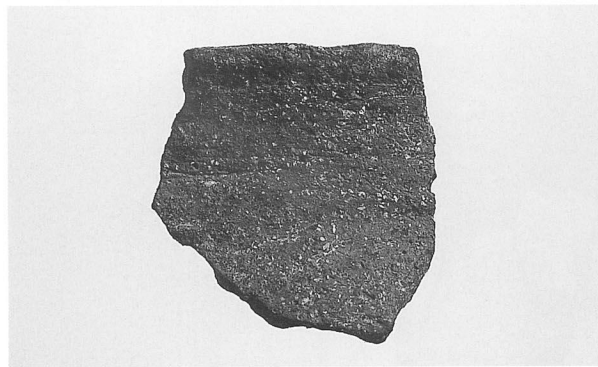
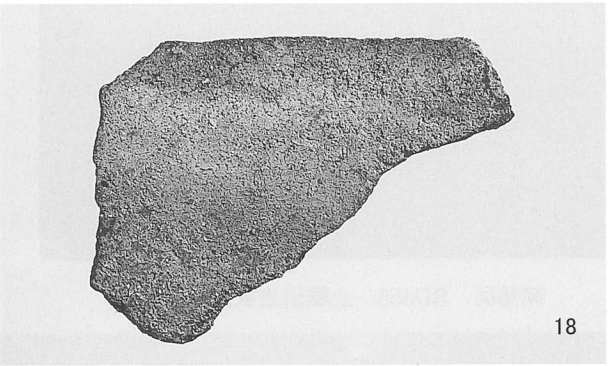
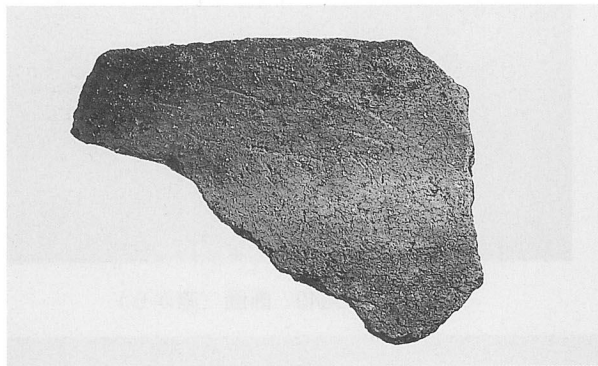
南地区 SDa55 土器出土状況 (東から)

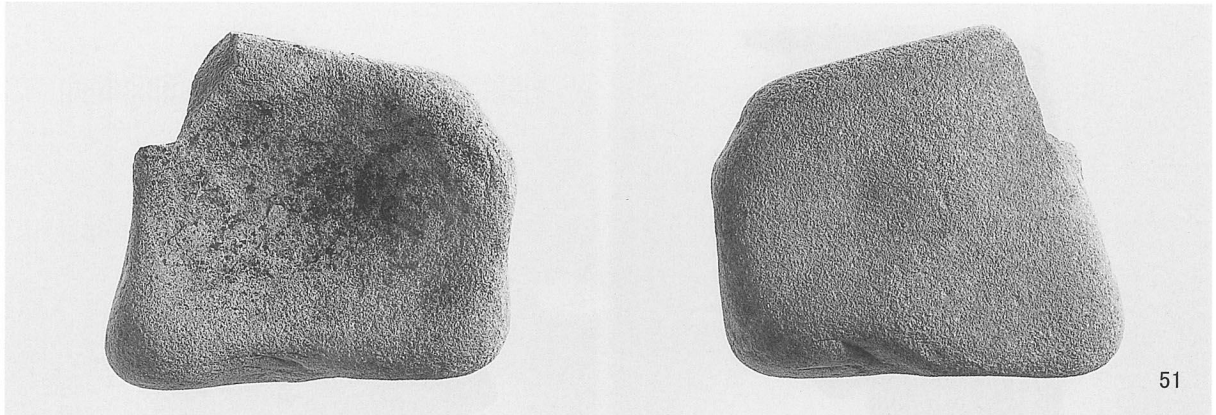


南地区 SDa40 断面 (南から)



南地区 STa08 (南東から)

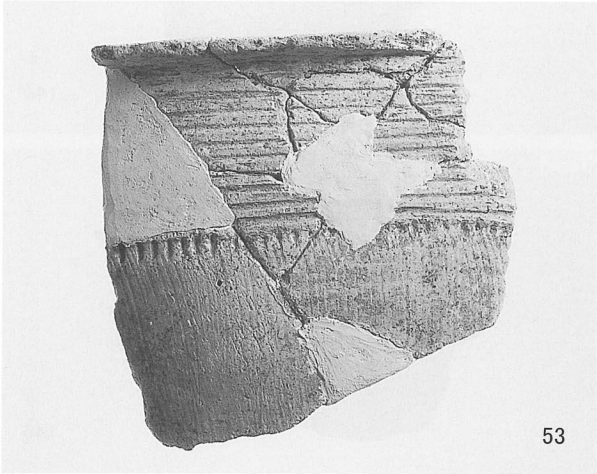




51



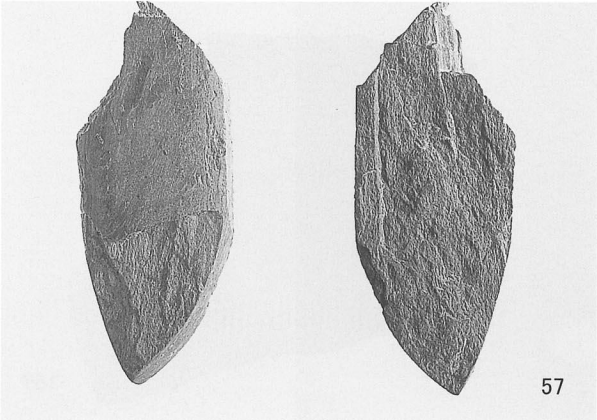
52



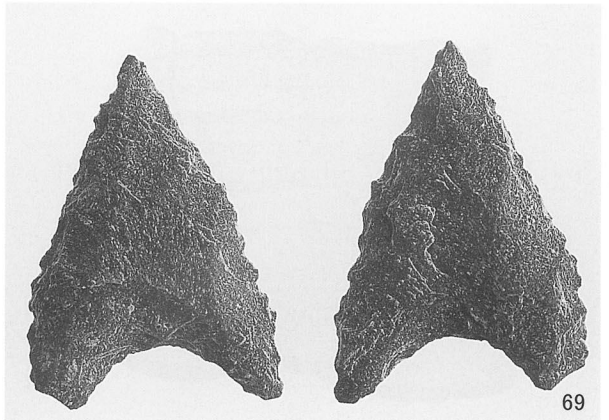
53



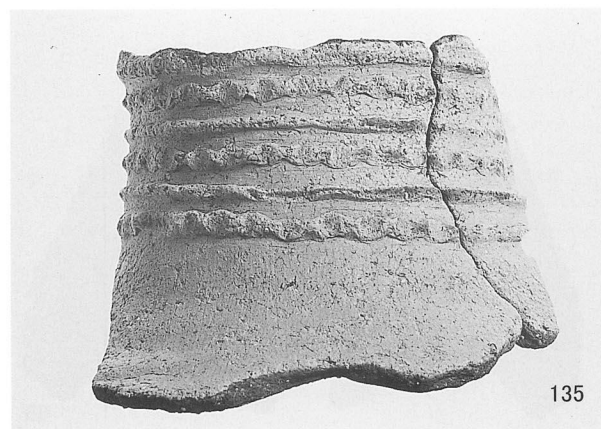
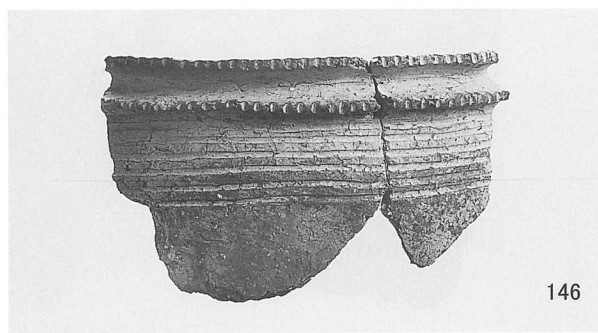
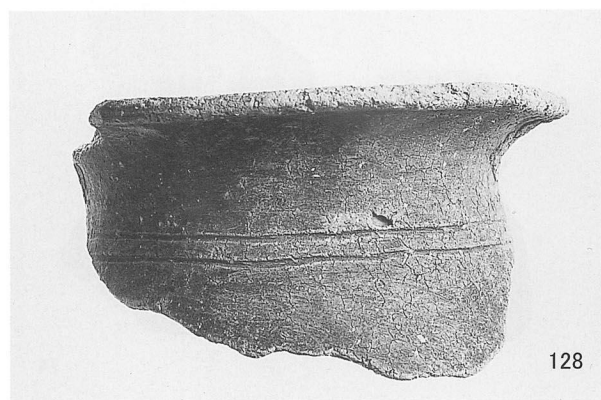
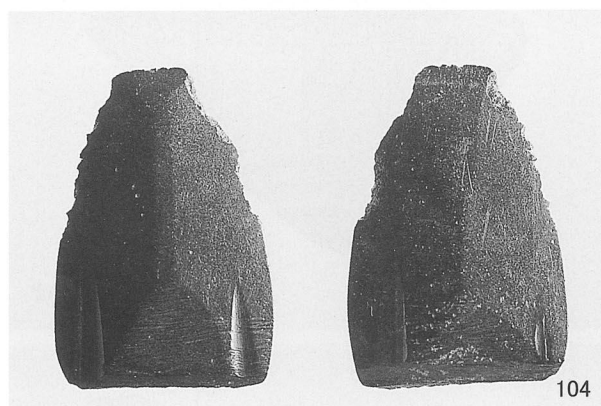
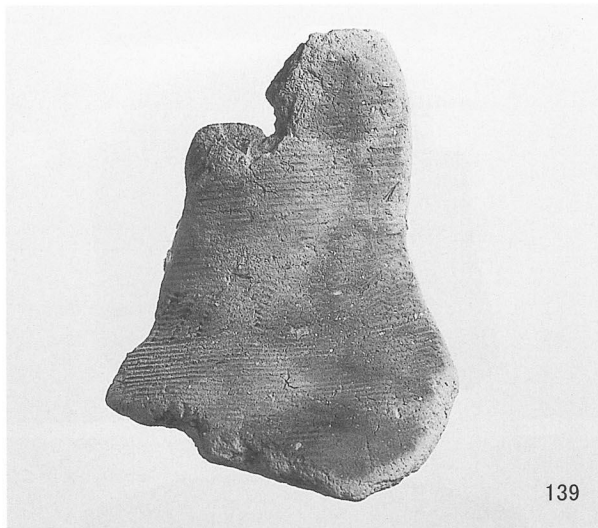
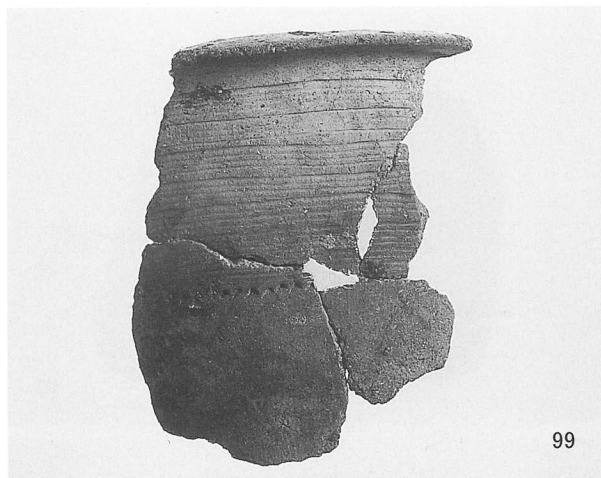
74

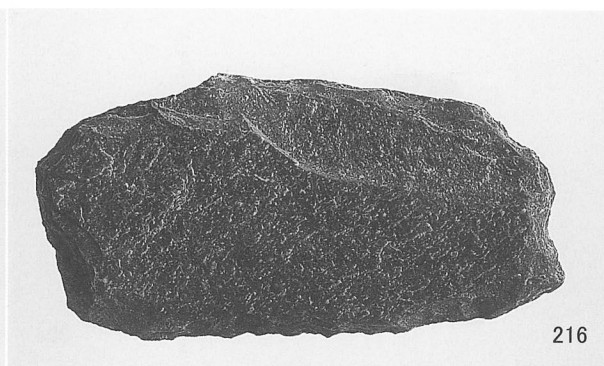
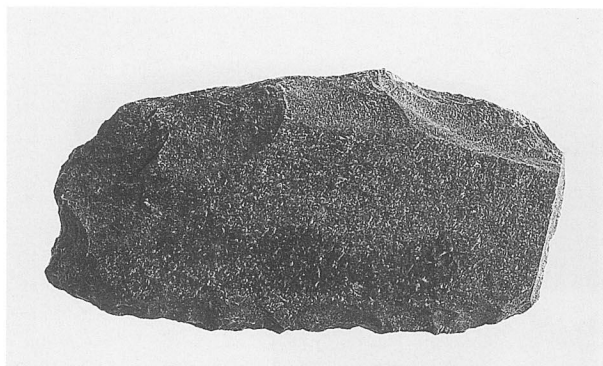


57

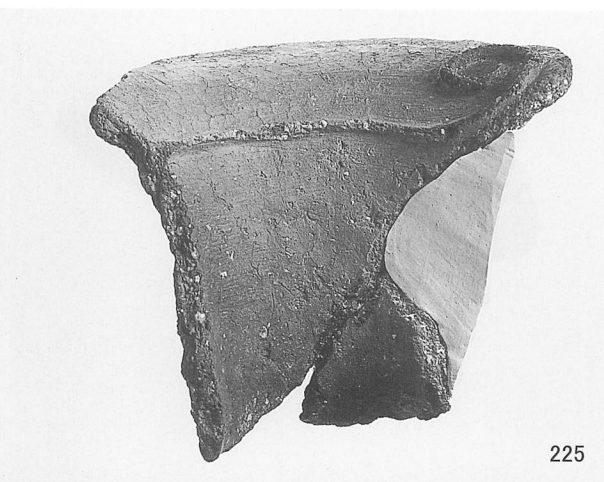


69





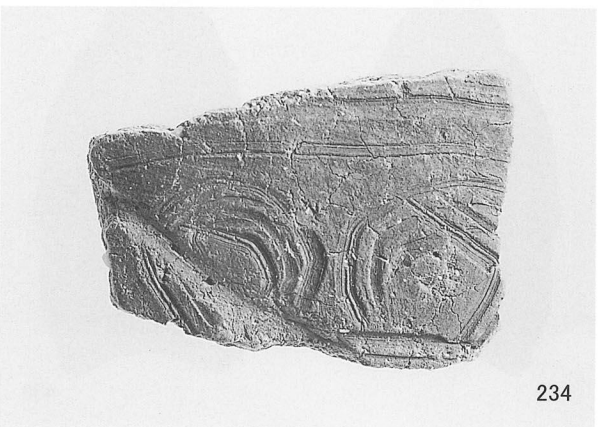
216



225

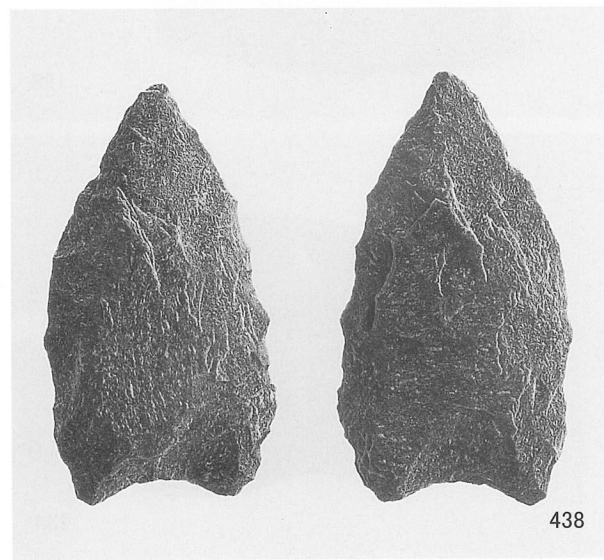
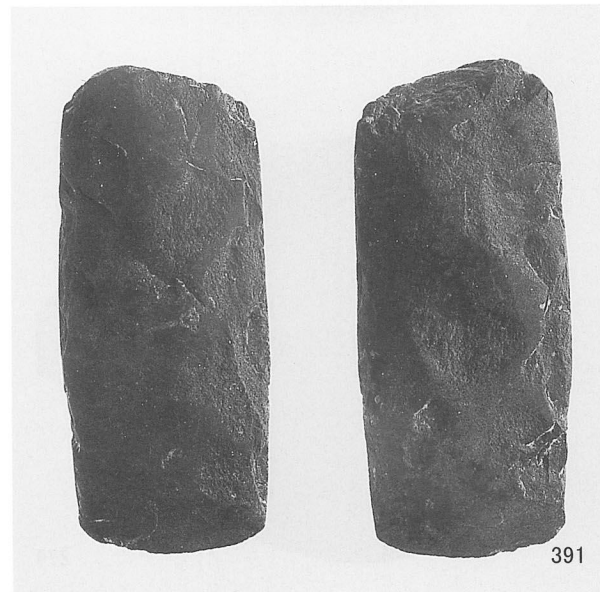
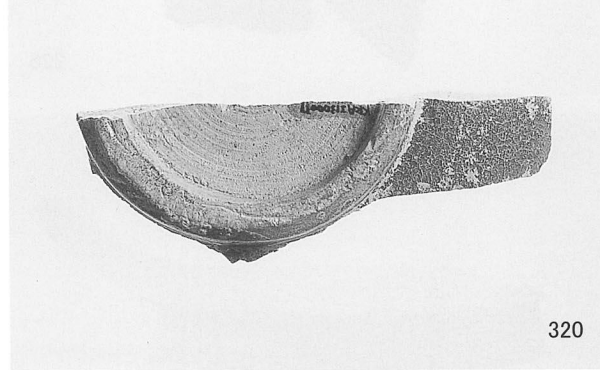
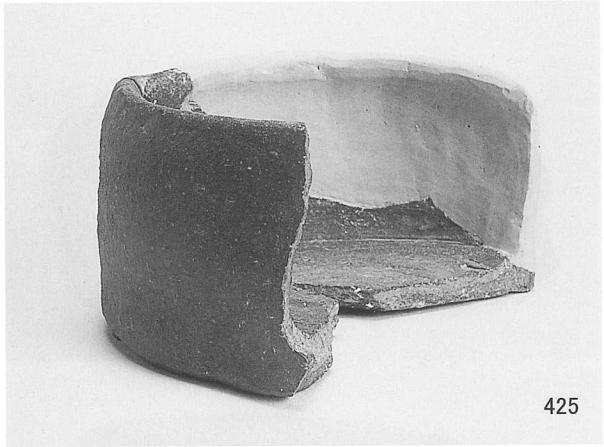


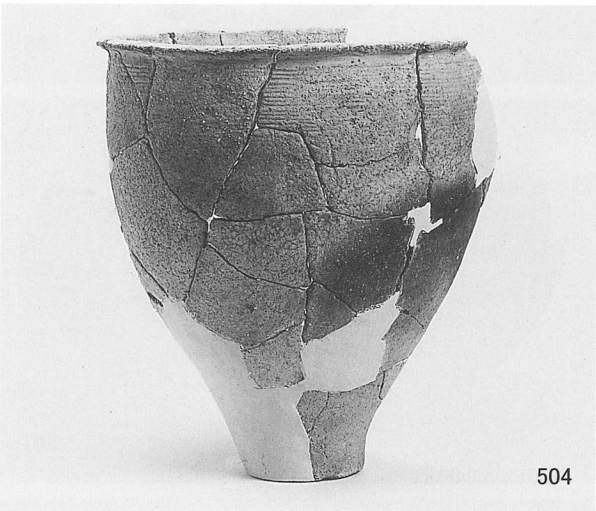
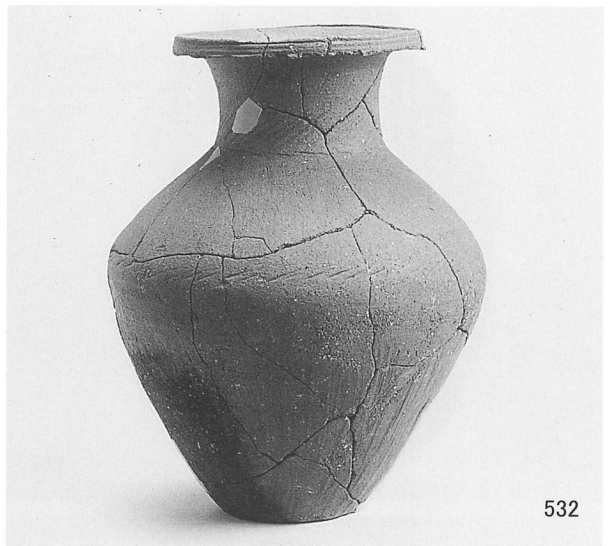
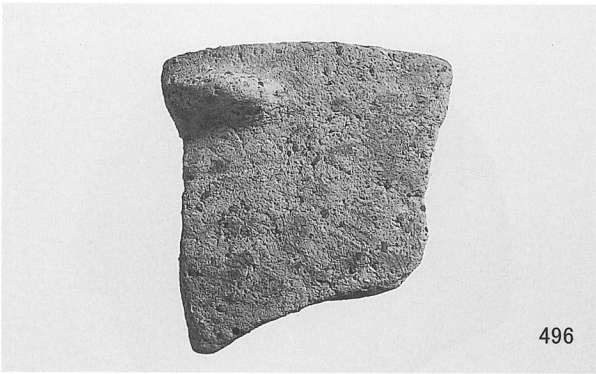
198

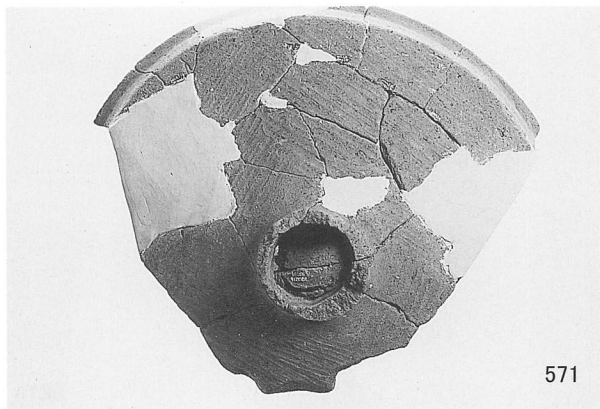


234

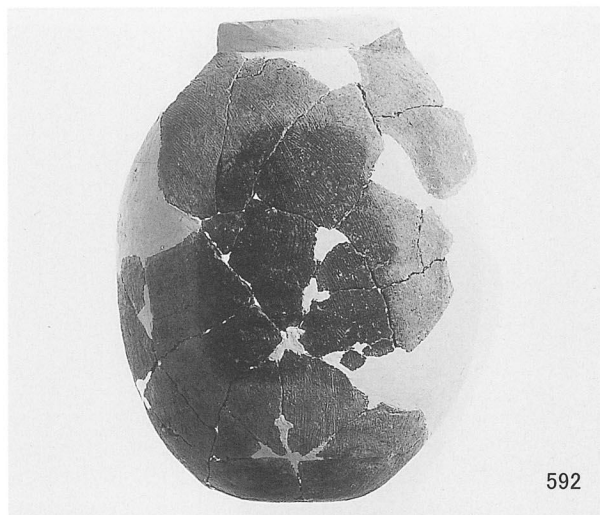
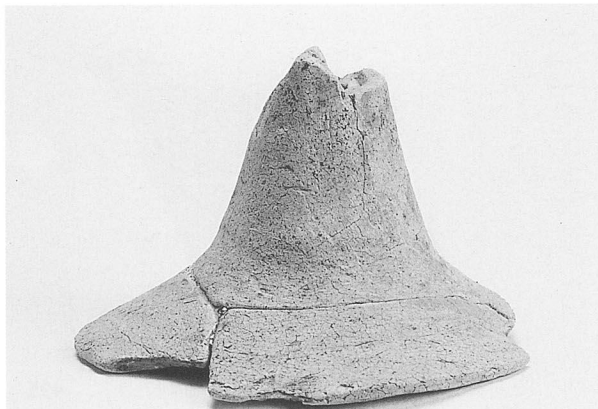
279



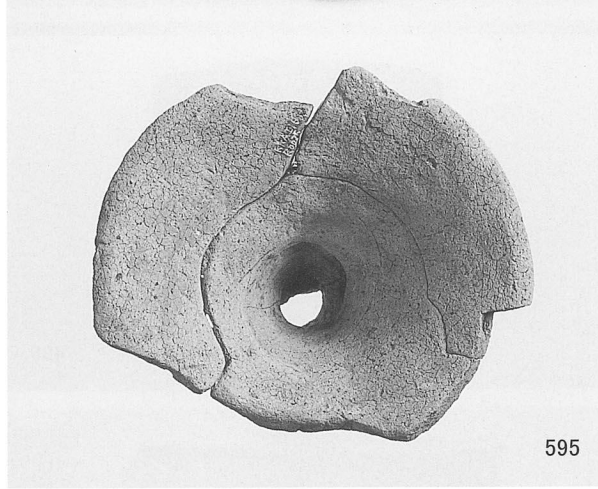




571



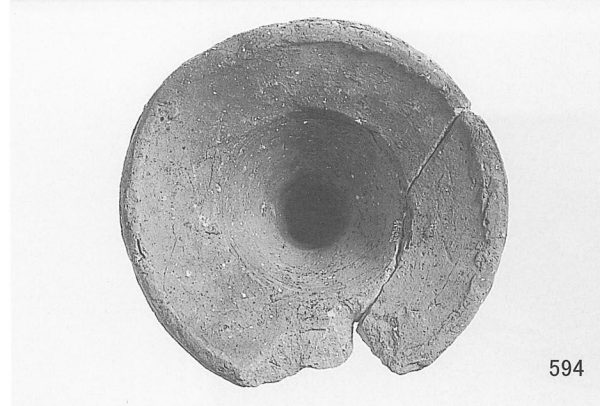
592



595



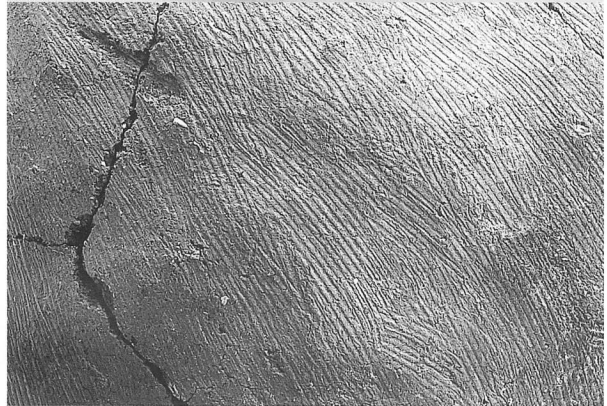
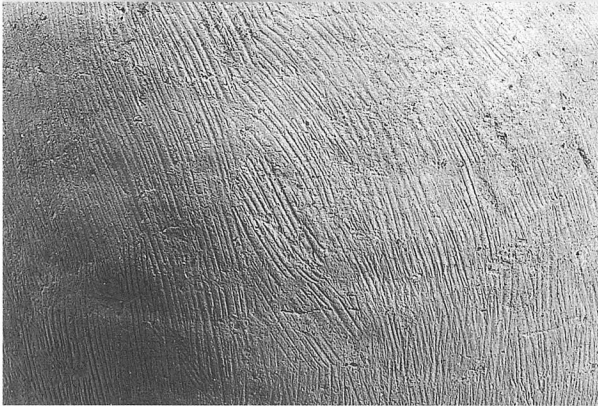
597

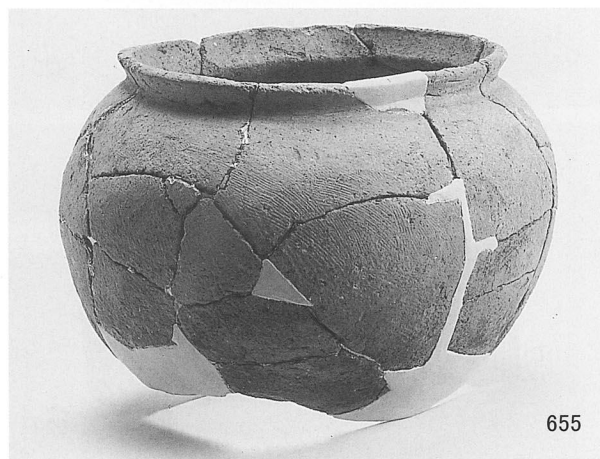
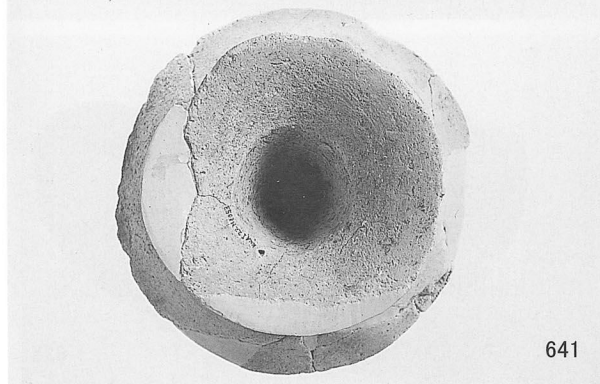
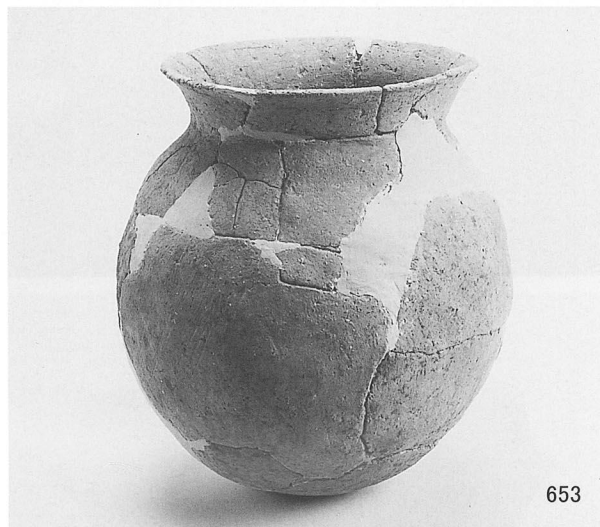


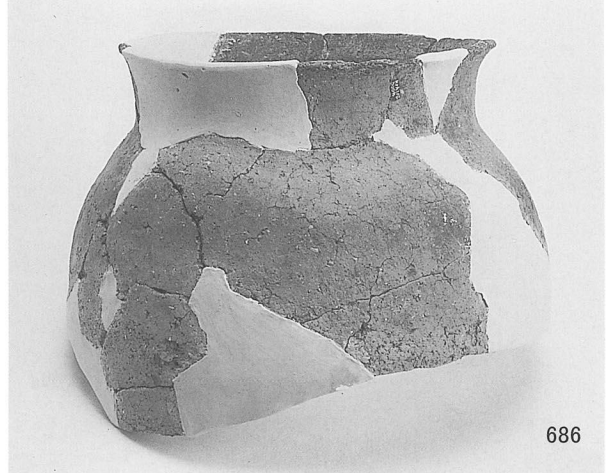
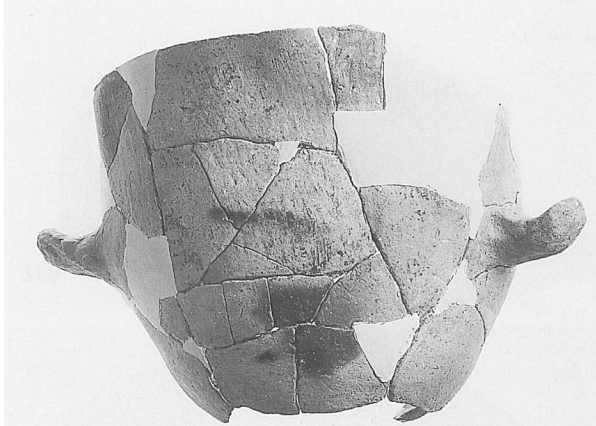
594



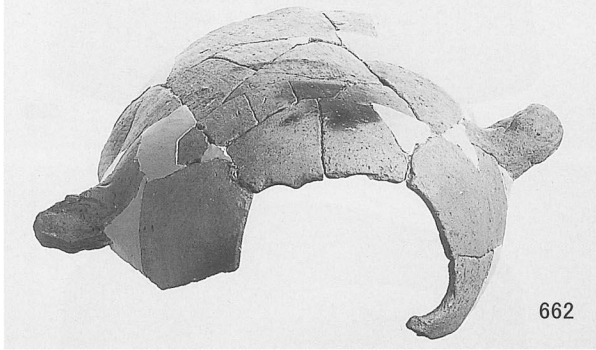
599



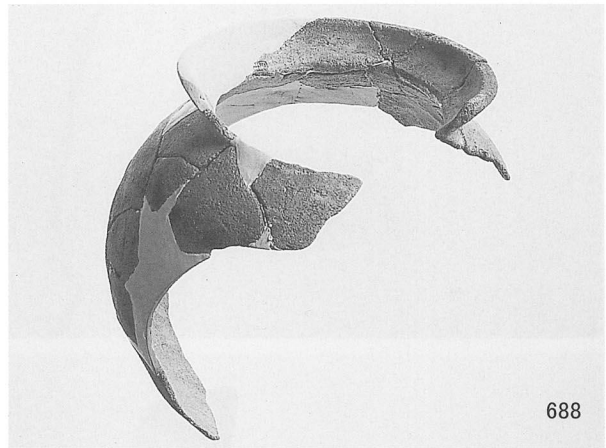




686



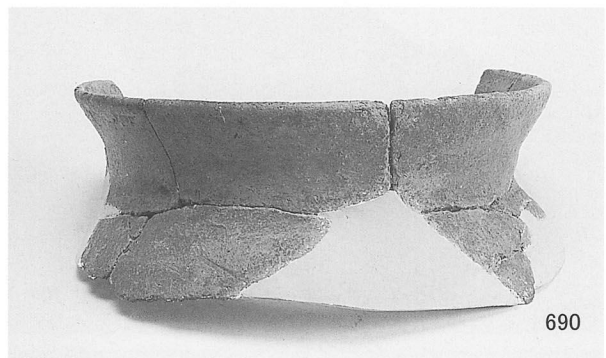
662



688



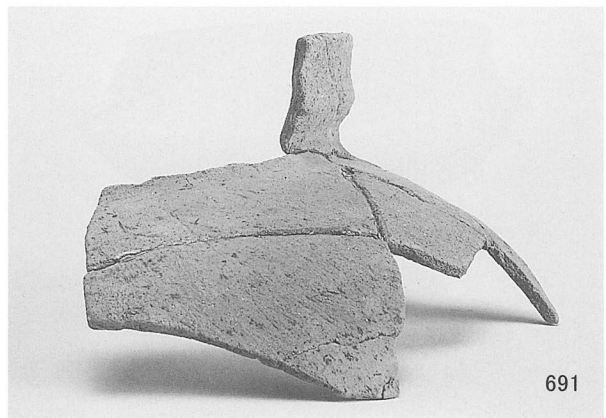
684



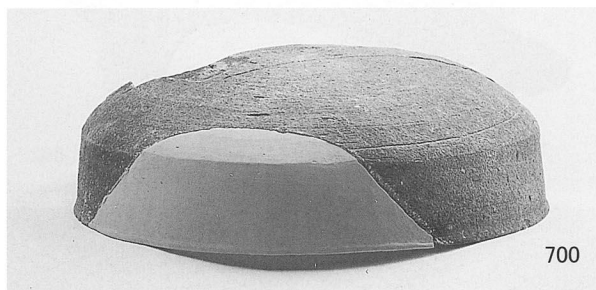
690

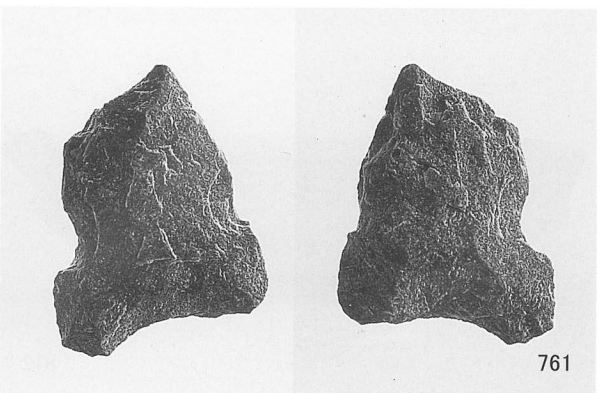
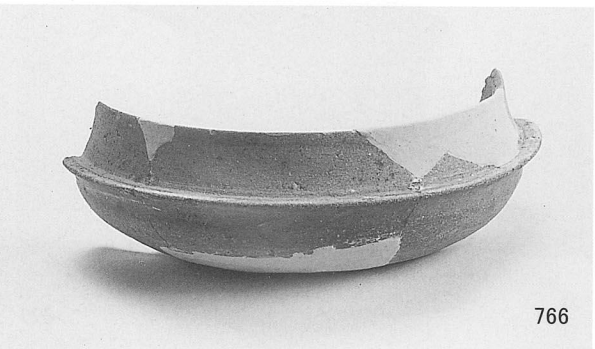
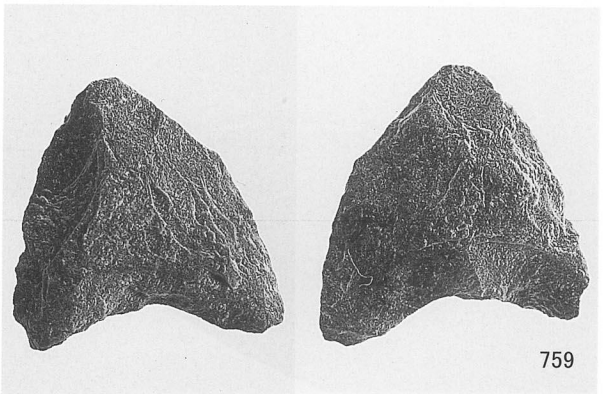
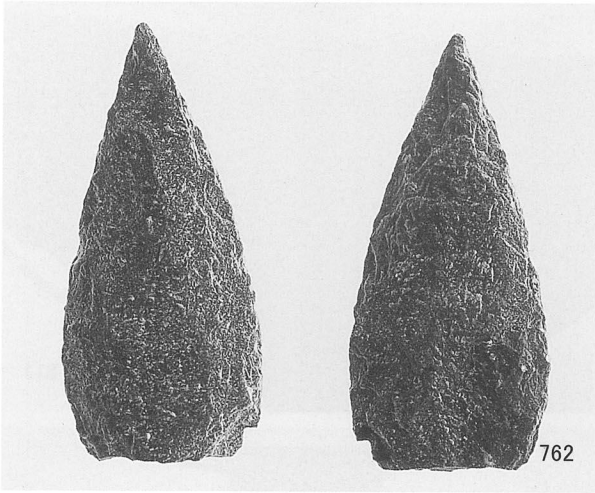
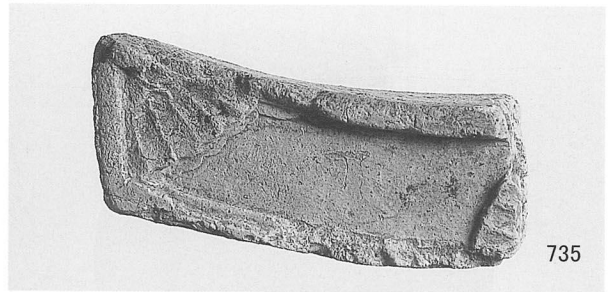
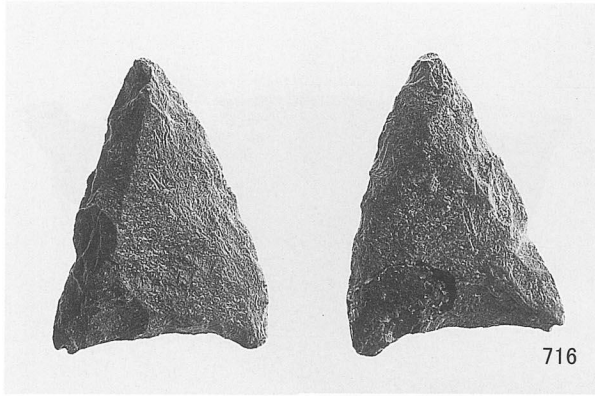


685



691



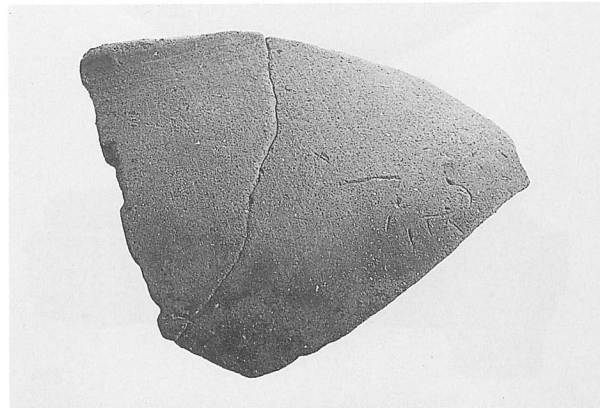




806



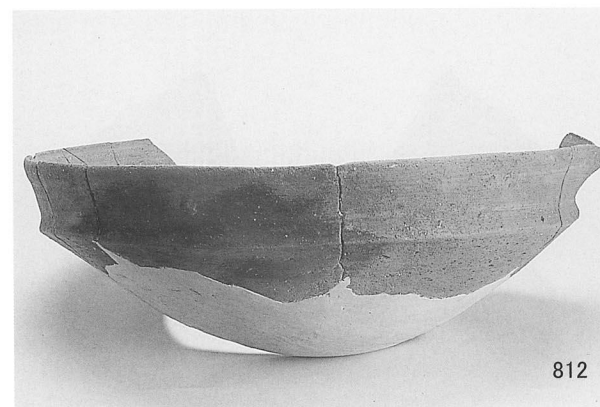
811



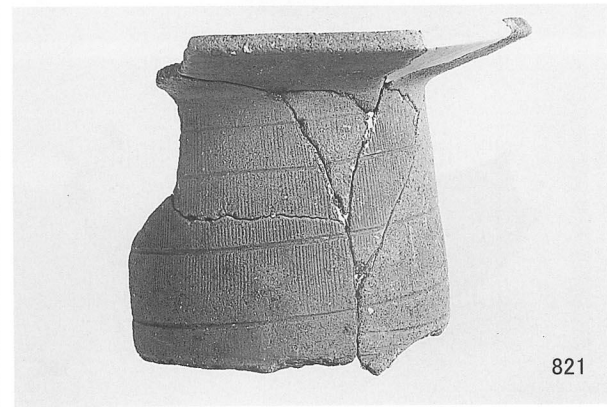
808



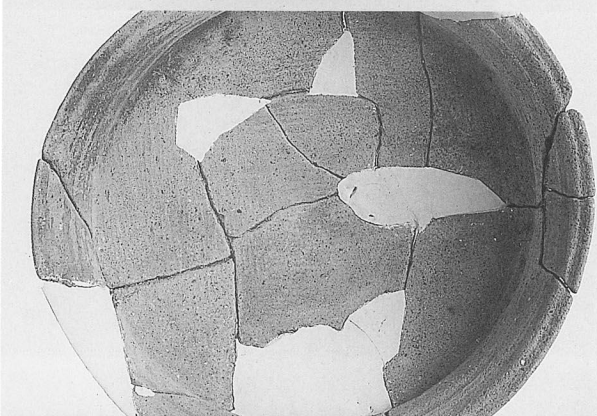
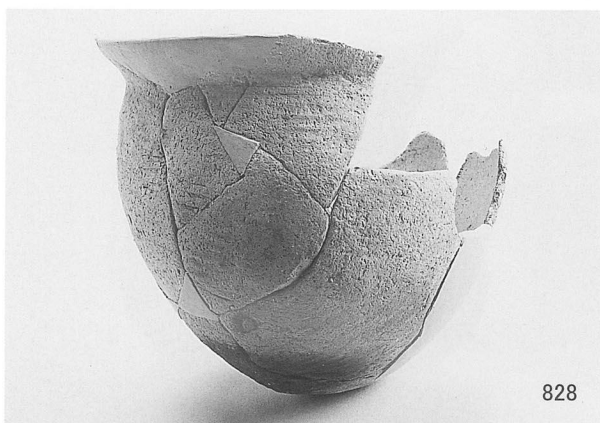
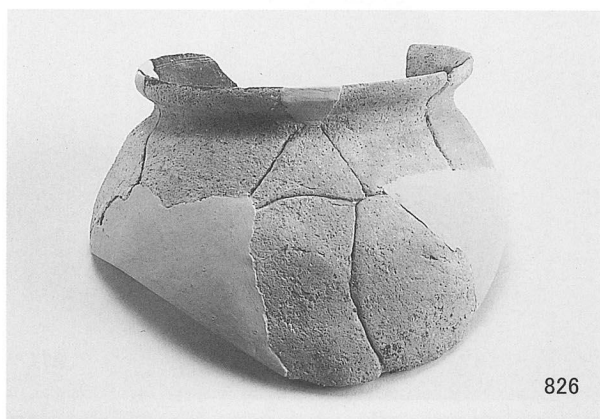
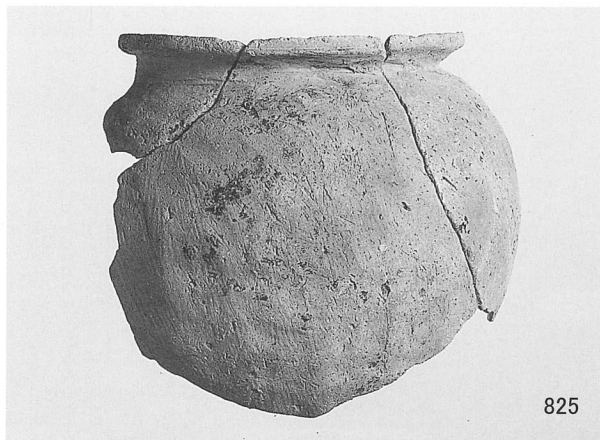
820

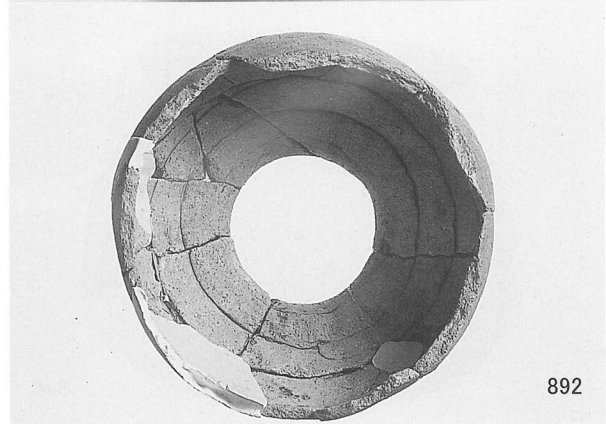
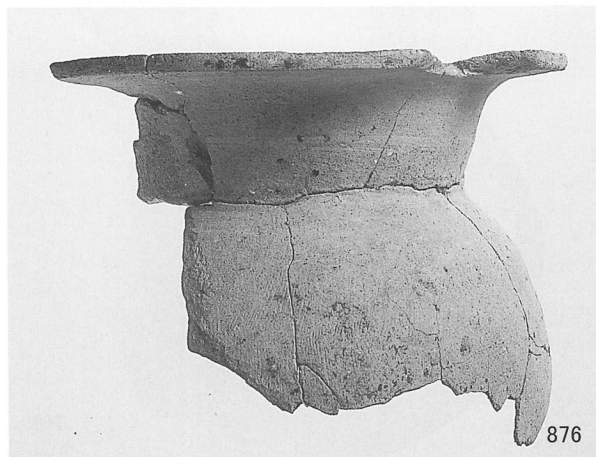
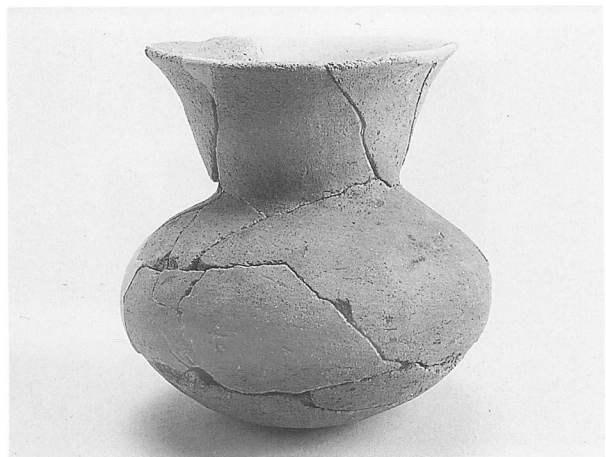
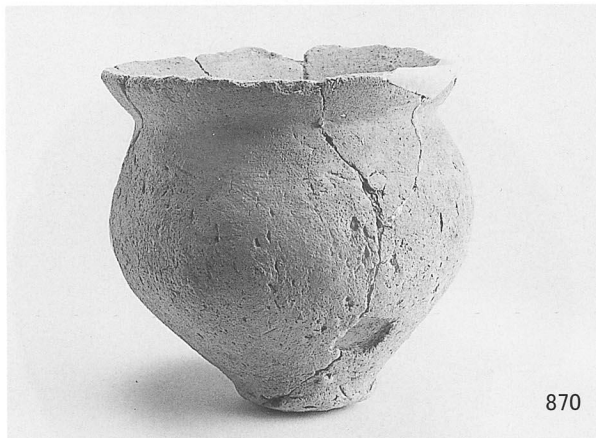
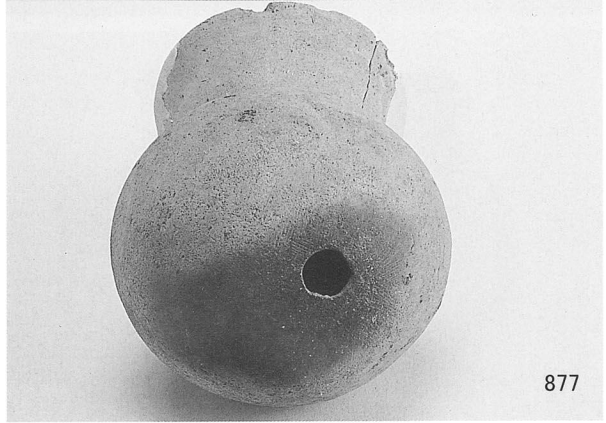
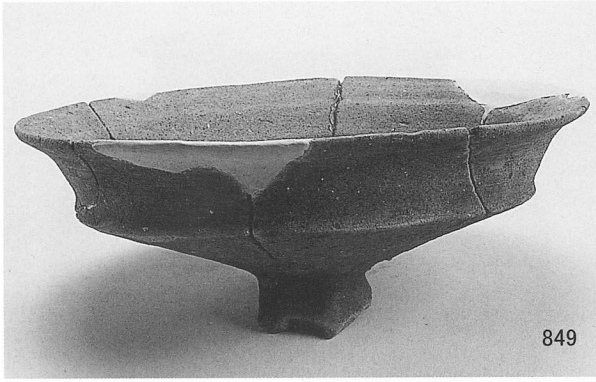


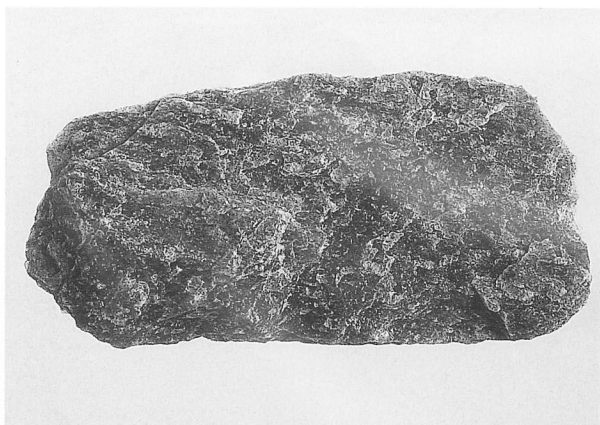
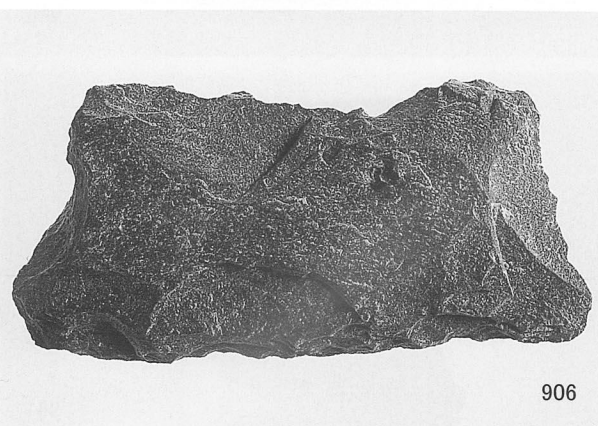
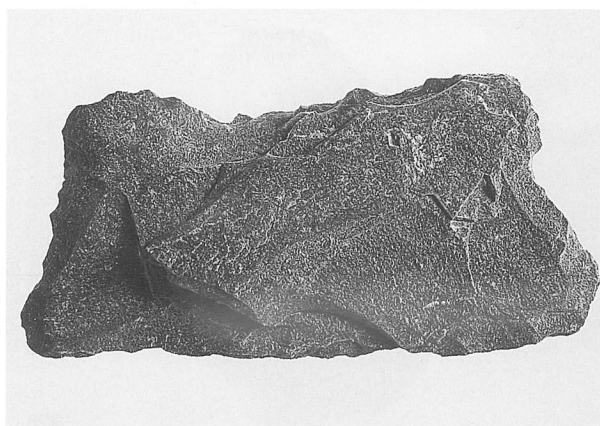
812

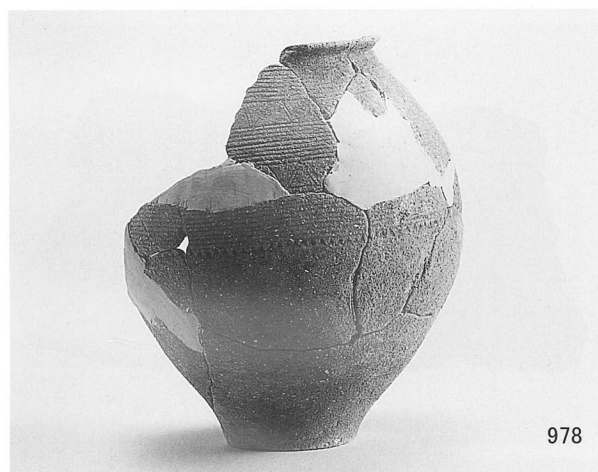
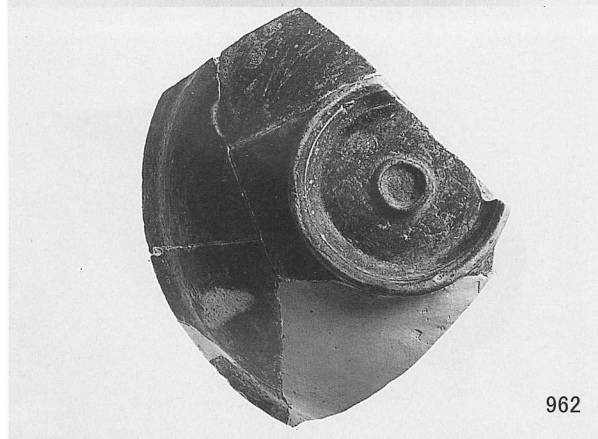
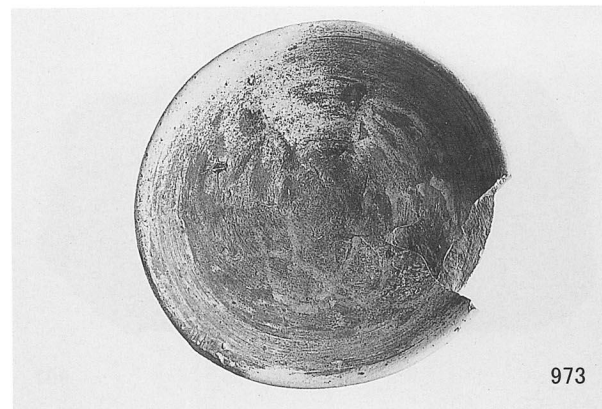
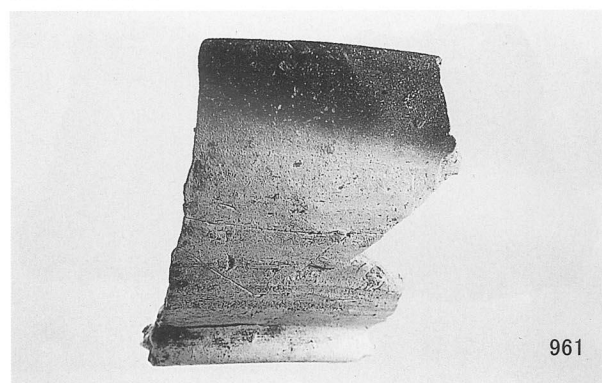


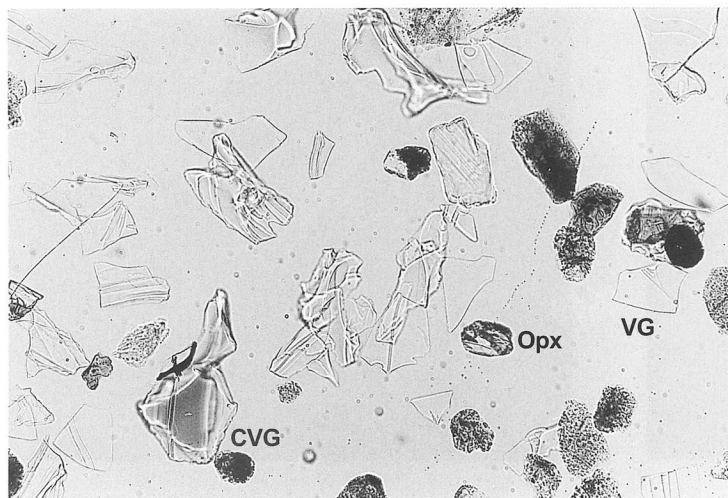
821









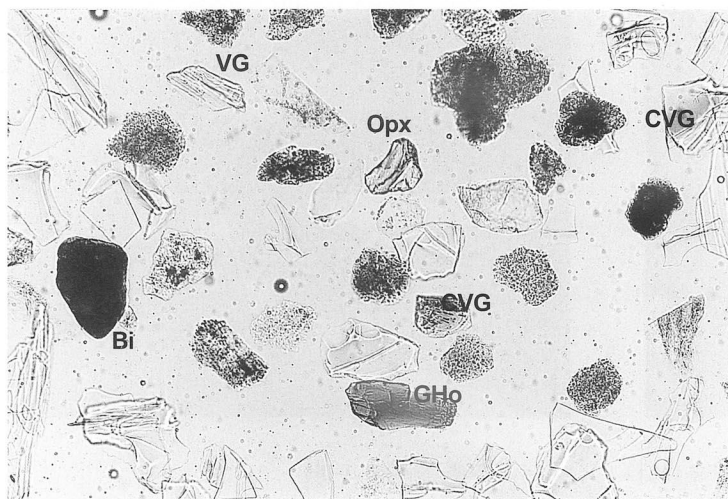


試料 1



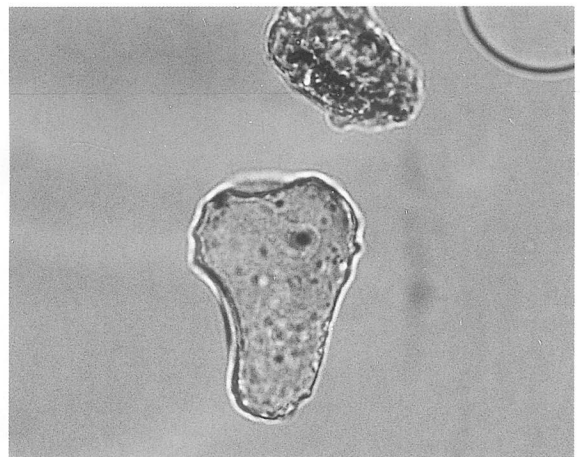
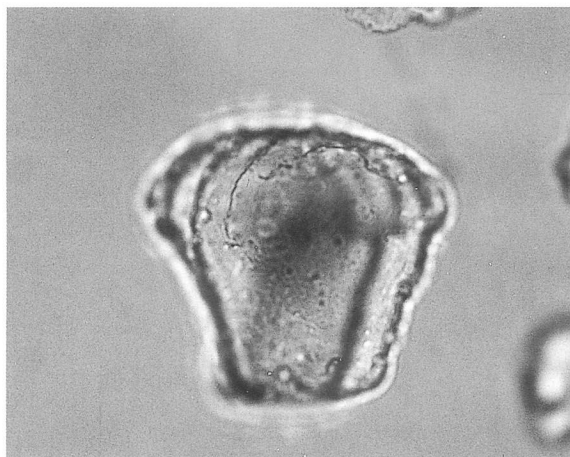
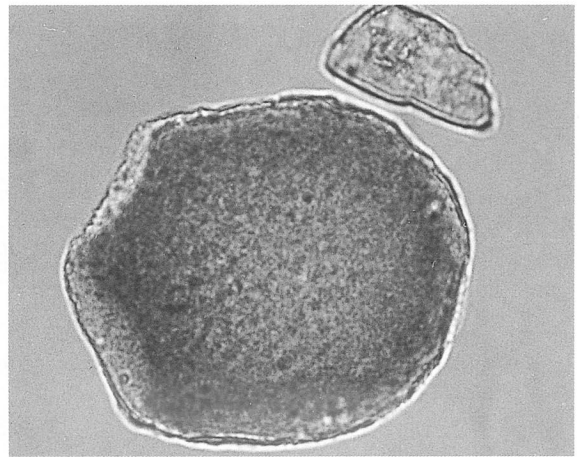
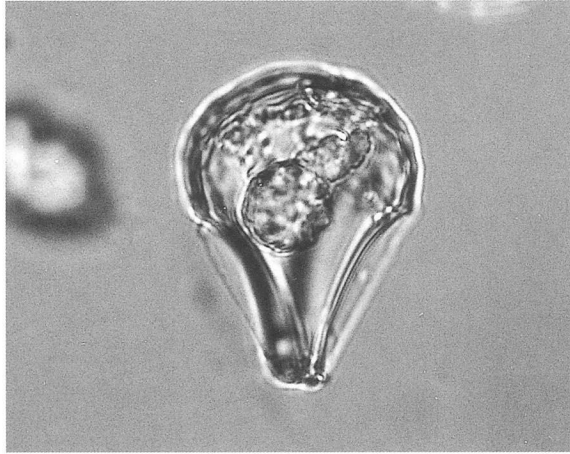
試料 3

(撮影粒子の大部分は火山ガラス)



試料 4

VG :火山ガラス
CVG:色付火山ガラス
Opx :斜方輝石
GHo:緑色普通角閃石
Bi :黒雲母



1. イネ(試料Ⅳ), 2. イネ(試料Ⅱ), 3. イネ(試料Ⅰ), 4. ヨシ属(試料Ⅱ・Ⅲ)
5. タケ亜科(ネザサ節など), 6. ウシクサ族(ススキ属など)(試料Ⅱ)

プラント・オパール顕微鏡写真(×400)

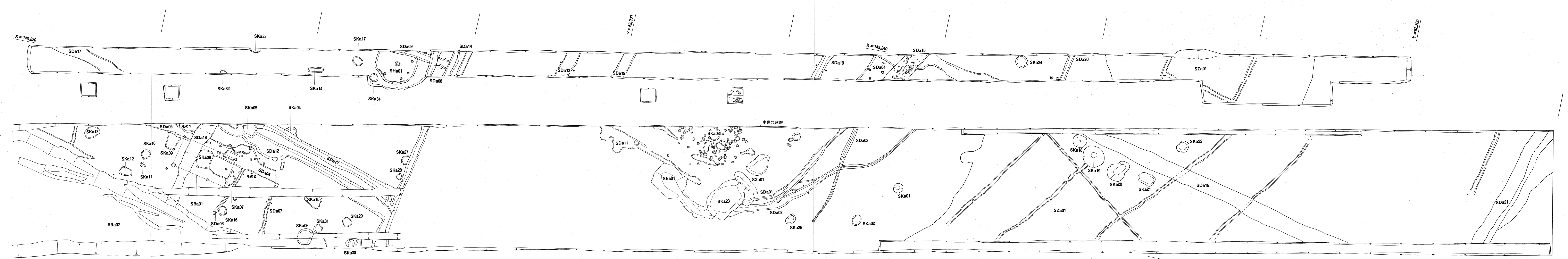
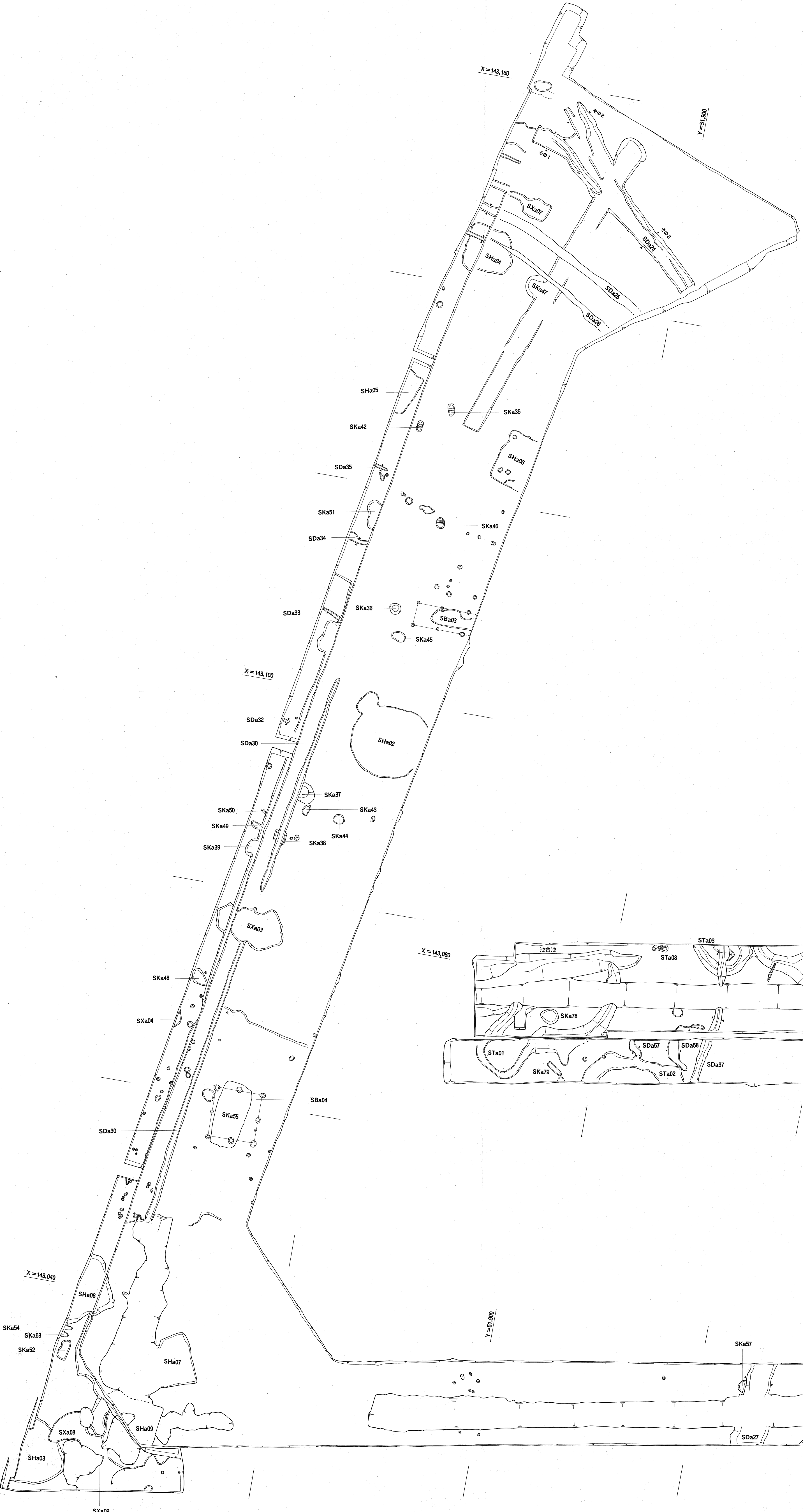
報告書抄録

ふりがな	くうこうあとちいせきV							
書名	空港跡地遺跡V							
副書名								
巻次								
シリーズ名	空港跡地整備事業に伴う埋蔵文化財発掘調査報告							
シリーズ番号	第5冊							
編著者名	木下晴一・三辻利一							
編集機関	財団法人香川県埋蔵文化財調査センター							
所在地	〒762-0024 香川県坂出市府中町南谷5001-4 電話 0877-48-2191							
発行機関名	香川県教育委員会・財団法人香川県埋蔵文化財調査センター							
発行年月日	2002（平成14）年3月31日							
総ページ数	目次等	本文	観察表	図版	写真枚数	挿図枚数	付図枚数	
308	13	203	42	51	285	222	2	
所収遺跡名	所在地	コード		北緯	東経	調査期間	調査面積 (m ²)	調査原因
		市町	遺跡					
くうこうあとちいせき 空港跡地遺跡	かがわけんたかまつしはやしちょう 香川県高松市林町	37201		34度 11分 29秒	134度 4分 30秒	1991. 4. 1 ～ 1993. 6. 30	12,200	インテリジェ ントパーク 整備事業
所収遺跡名	種別	主な時代	主な遺構		主な遺物		特記事項	
空港跡地遺跡	集落跡	弥生時代前期	竪穴住居、土坑、溝 旧河道		弥生土器、石器			
		弥生時代後期～ 古墳時代前期	竪穴住居、土坑、溝 周溝墓、旧河道		弥生土器、石器 鉄鏃		前方後方形、前 方後円形周溝墓	
		古墳時代中期	竪穴住居、溝、旧河道		土師器、須恵器、鉄鏃			
		古代	水田、溝、溜井		土師器、須恵器			
		中世	掘立柱建物、柵列、柱 穴、土坑、溝		土師器、須恵器、輸入 磁器			
		近世～現代	土坑、溝		近世土器、陶磁器			

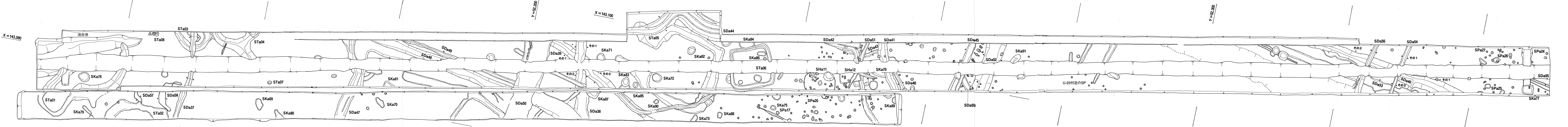
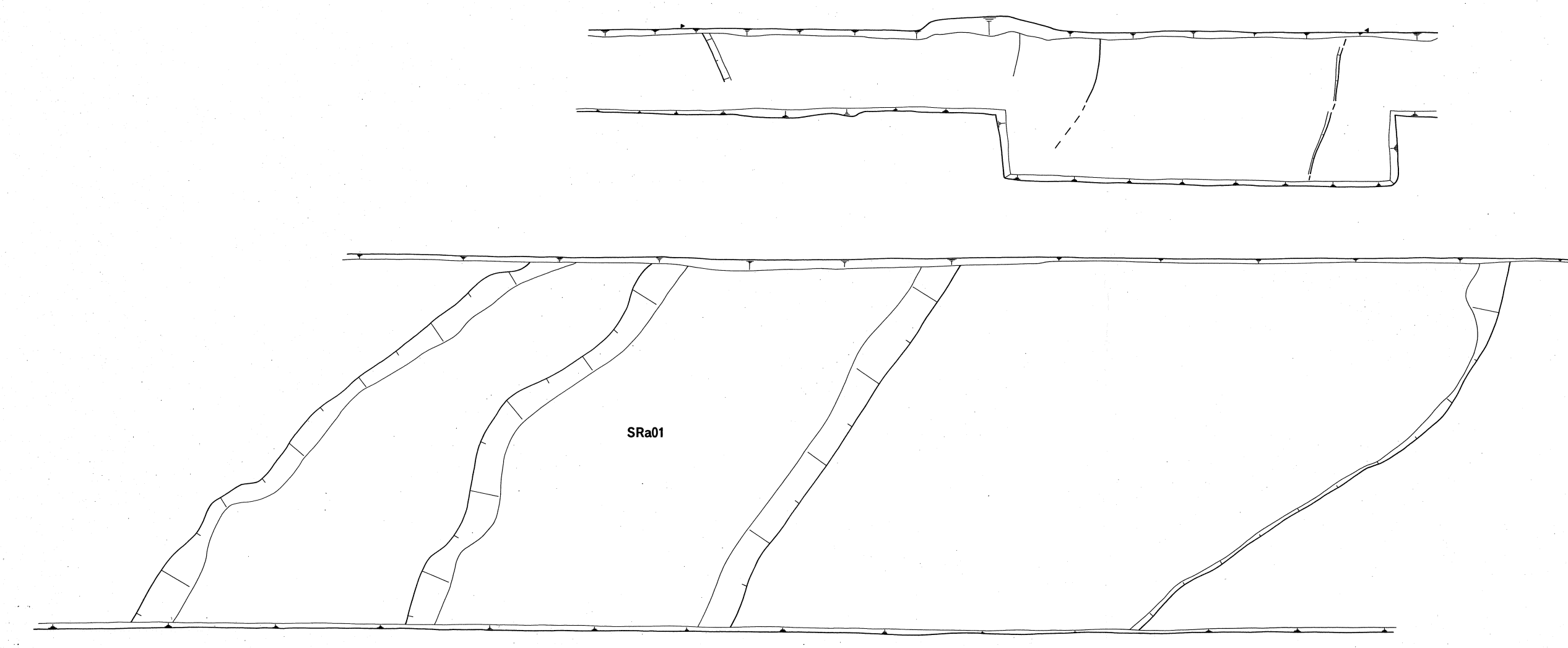
お詫び

付図2の条里型地割の推定線が、当方の指示ミスでずれてしまいました。

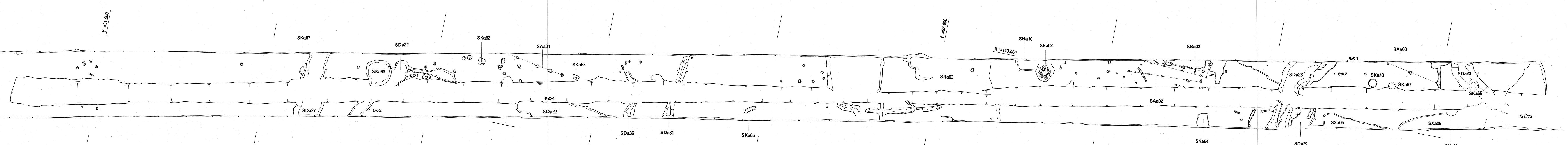
添付するコピーが、復原図となります。



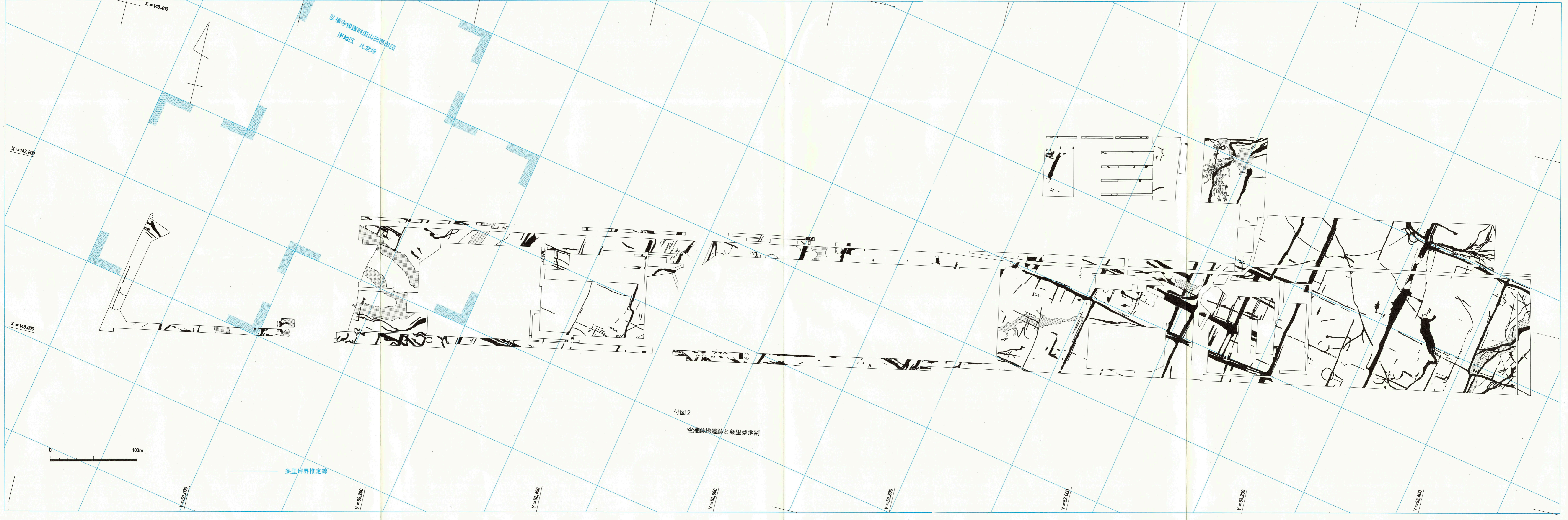
北地区 遺構配置図



南地区 遺構配置図



西地区 遺構配置図



弘福寺願讀岐国山田郡田園南地区 比定地

X=143,400

X=143,200

X=143,000

Y=52,000

Y=52,200

Y=52,400

Y=52,600

Y=52,800

Y=53,000

Y=53,200

Y=53,400

付図2
空港跡地遺跡と条里型地割



条里界推定線