

図版6



南区完掘状況（東から）



南区完掘状況（西から）





南区南壁セクション



南区北壁セクション



图版8



南区SK14 土器集中状况



南区SK19 土器集中状况





南区SK31 ウリ種子出土状況



南区SK31 ニホンジカ臼歯出土状況



图版10



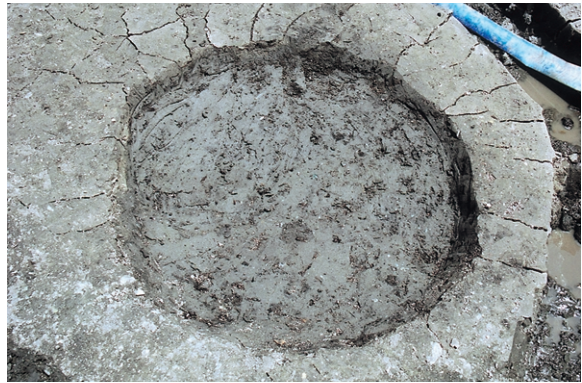
南区SK12 完掘状况



南区SK15 遺物出土状况



南区SK17 遺物出土状况



南区SK25 完掘状况



南区SK26 完掘状况



南区SK28 完掘状况



南区SK29 遺物出土状况



南区SK30 完掘状况





南区SK31 遺物出土狀況



南区SK31 遺物出土狀況



南区SK33 完掘狀況



南区SK33 遺物出土狀況



南区SD3 遺物出土狀況



南区SD3 遺物出土狀況



南区SX3 遺物出土狀況



南区東斜面 遺物出土狀況



图版12



北区SK1 (1)、SK4 (10)、SK6 (11,12,15) 出土弥生土器





北区SK2 (2)、SK6 (14,18,23)、SD1 (44,48)、包含层 (67) 出土弥生土器