



37. 第1石室基底石の状況

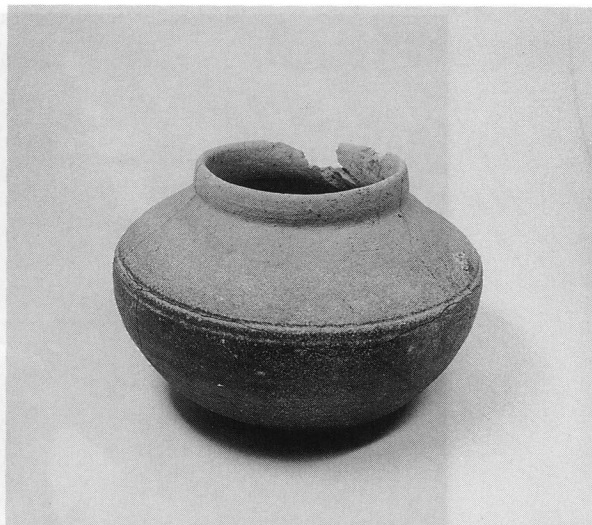


38. 第2石室基底石の状況

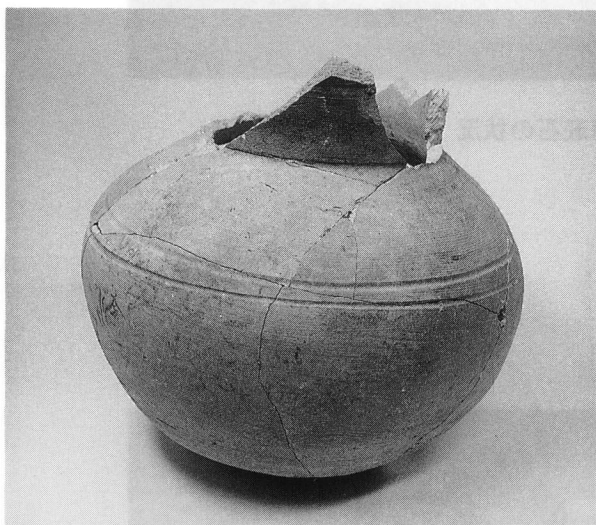
39. 出土遺物(1) 須恵器 (第1石室)



39-1. (実測図 No.9)



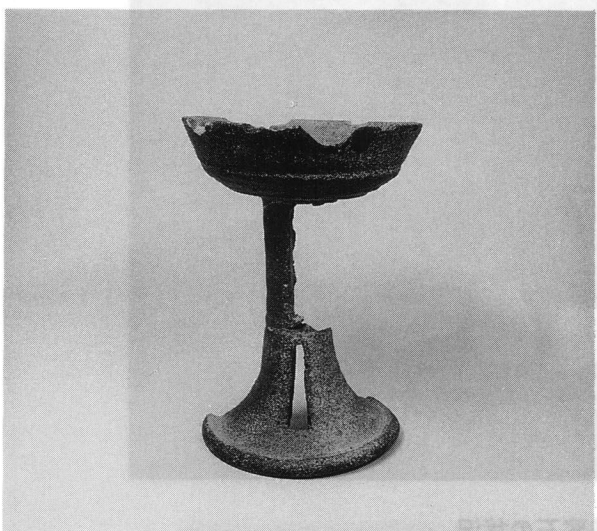
39-2. (実測図 No.3)



39-3. (実測図 No.12)



39-4. (実測図 No.4)



39-5. (実測図 No.11)



39-6. (実測図 No.5)

40. 出土遺物(2) 須恵器 (第1石室)

須恵器 (C)出土物



40-1. (実測図 No.1) (須恵器)



40-2. (実測図 No.6) (須恵器)



40-3. (実測図 No.2) (須恵器)



40-4. (実測図 No.7) (須恵器)



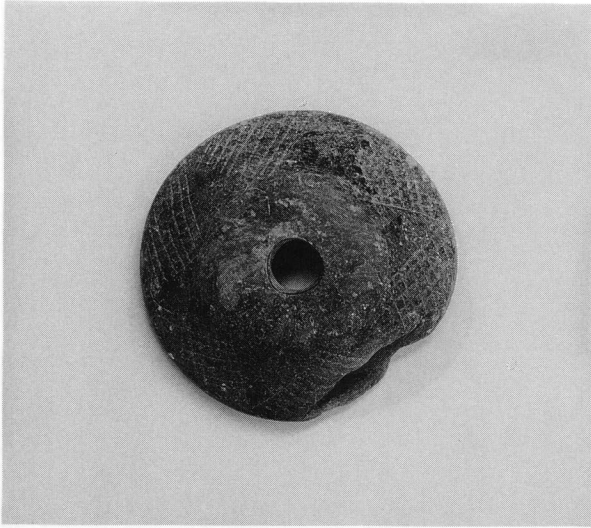
40-5. (実測図 No.10) (須恵器)



40-6. (実測図 No.8) (須恵器)

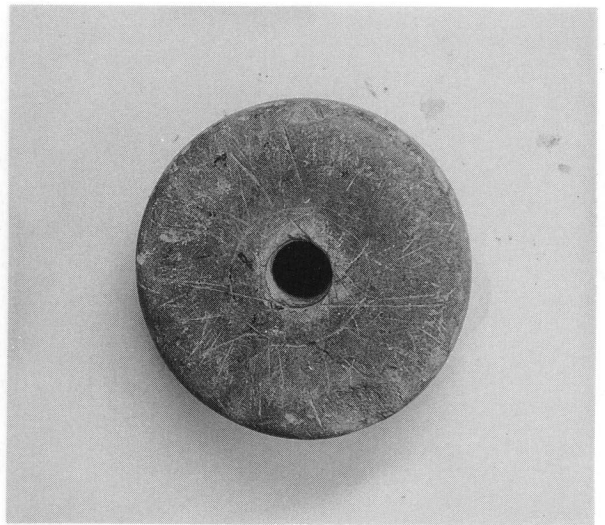
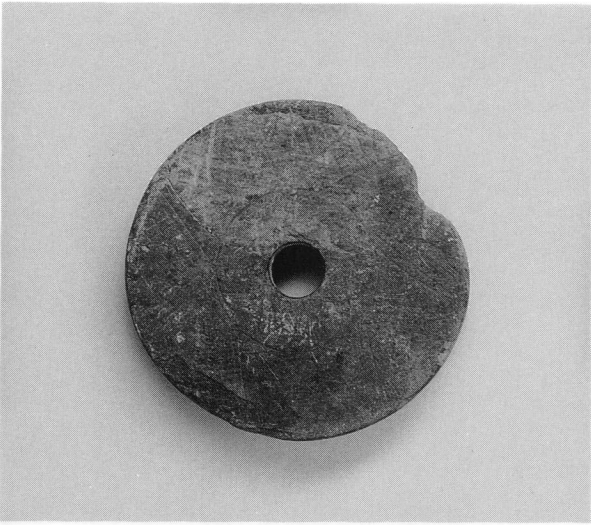
41. 出土遺物(3) 紡錘車 耳環

(室子1番) 器庫裏 (S) 神倉土出 .0A



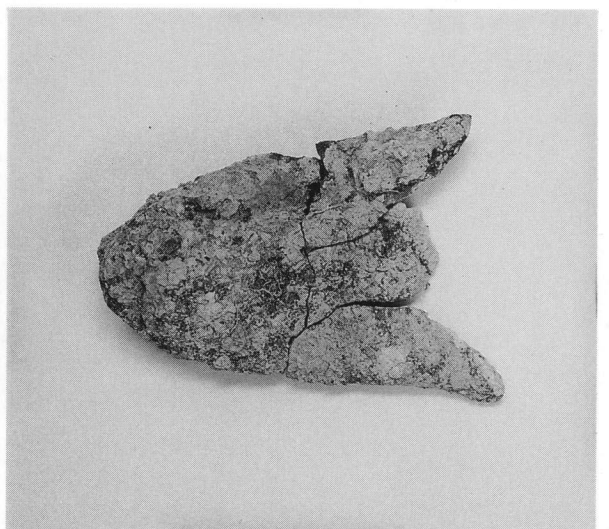
41-1. (実測図 No.18) 【第2石室】 .5-0A

41-2. (実測図 No.19) 【第2石室】 .1-0A



41-3. (実測図 No.18) 【41-1の裏側】 .4-0A

41-4. (実測図 No.19) 【41-2の裏側】 .8-0A



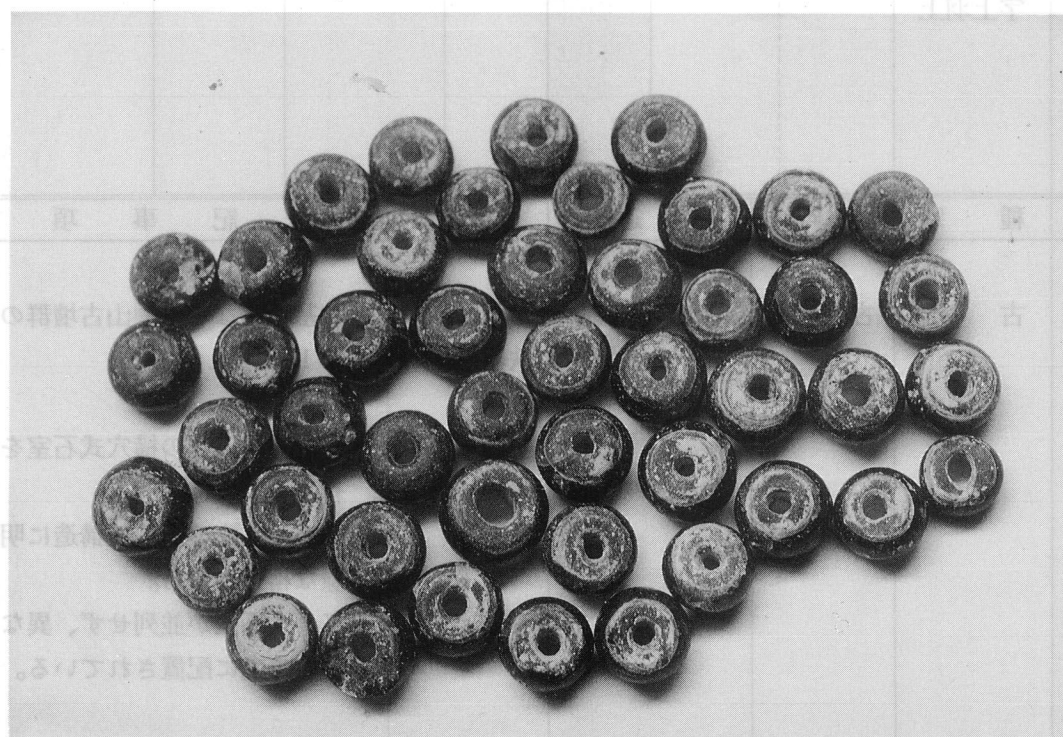
41-5. (実測図 No.17) 【第1石室】 .8-0A

41-6. 【第1石室】 (01.44 図紙実) .2-0A

42. 出土遺物(4)



42-1. 耳環 管玉 ガラス玉 算盤玉 (第1石室)



42-2. ガラス玉 (第2石室)

報告書抄録

ふりがな	かんおんじしないせきはつちようさがいようほうこくしょ							
書名	観音寺市内遺跡発掘調査概要報告書							
副書名	上母神8号古墳(母神山古墳群)							
巻次								
シリーズ名								
シリーズ番号								
編著者名	久保田昇三							
編集機関	観音寺市教育委員会							
所在地	〒768-0060 香川県観音寺市観音寺町甲334番地1 TEL 0875-23-3943							
発行年月日	西暦 1998年3月31日							
ふりがな 所収遺跡	ふりがな 所在地	コード		北緯 ° / "	東経 ° / "	調査期間	調査面積 m ²	調査原因
		市町村	遺跡番号					
かみはがみはちごうこふん 上母神8号古墳	かがわけん 香川県 かんおんじし 観音寺市 きのごうちょう 木之郷町 あざかみはがみ 字上羽上	37205		34度 6分 17秒	133度 41分 36秒	19960205～ 19960927	2,310.9	三豊総合運動公園拡張事業 (自由広場)
所収遺跡名	種別	主な時代	主な遺構	主な遺物	特記事項			
上母神8号古墳	古墳	古墳	古墳 1基	須恵器 鉄器 耳環 紡錘車 ガラス小玉 管玉等	70数基からなる母神山古墳群の中の1基 <ul style="list-style-type: none"> • 一墳丘に二つの横穴式石室を有する。 • 二つの石室の規模・構造に明瞭な格差がある。 • 二つの石室が並列せず、異なった方向に配置されている。 			

観音寺市内遺跡発掘調査概要報告書

上母神8号古墳

1998（平成10）年3月31日発行

編集発行 観音寺市教育委員会
〒768-0060

香川県観音寺市観音寺町甲334番地1

電話（0875）23-3943

FAX（0875）23-3925

印刷 ㈹有明高速印刷