



写真3 A地区全景（東より）



写真4 A地区南壁土層断面（北東より）



写真 5 A 地区南壁土層断面（北西より）

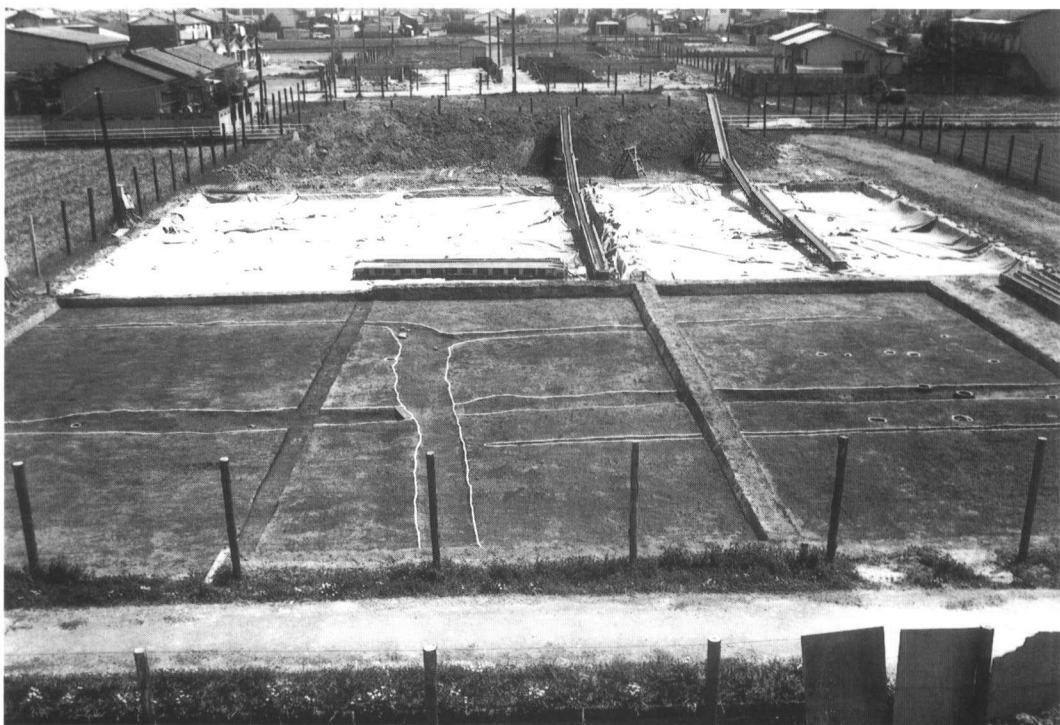


写真 6 B 地区第 I 面全景（西より）

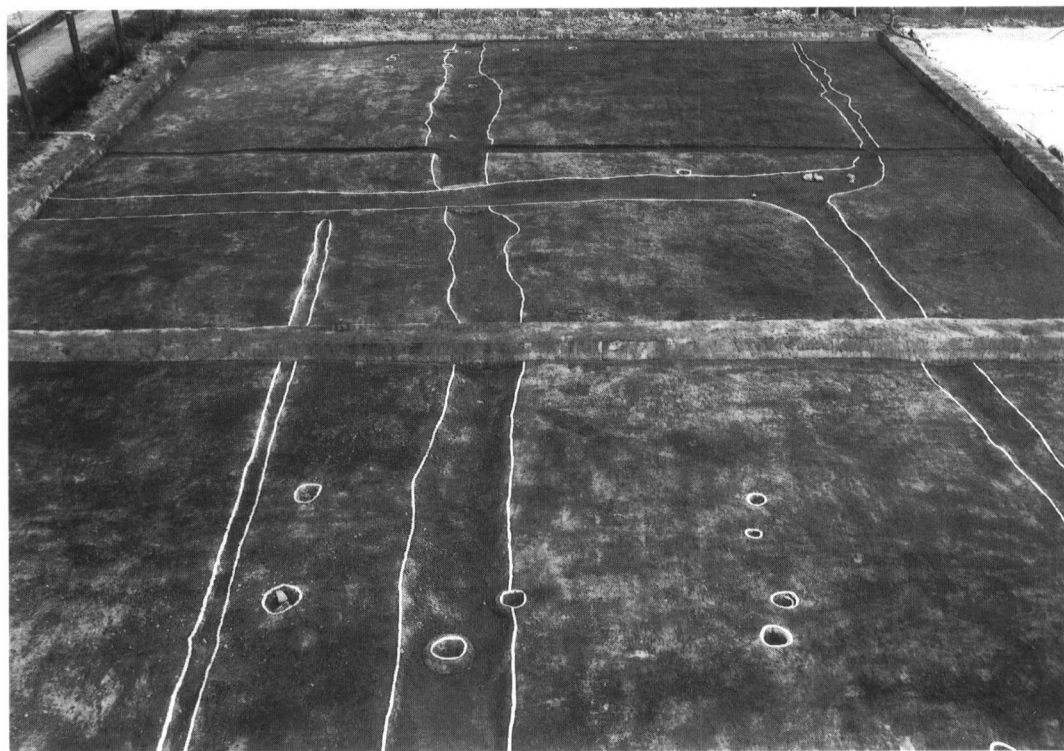


写真7 B地区第I面全景(南より)

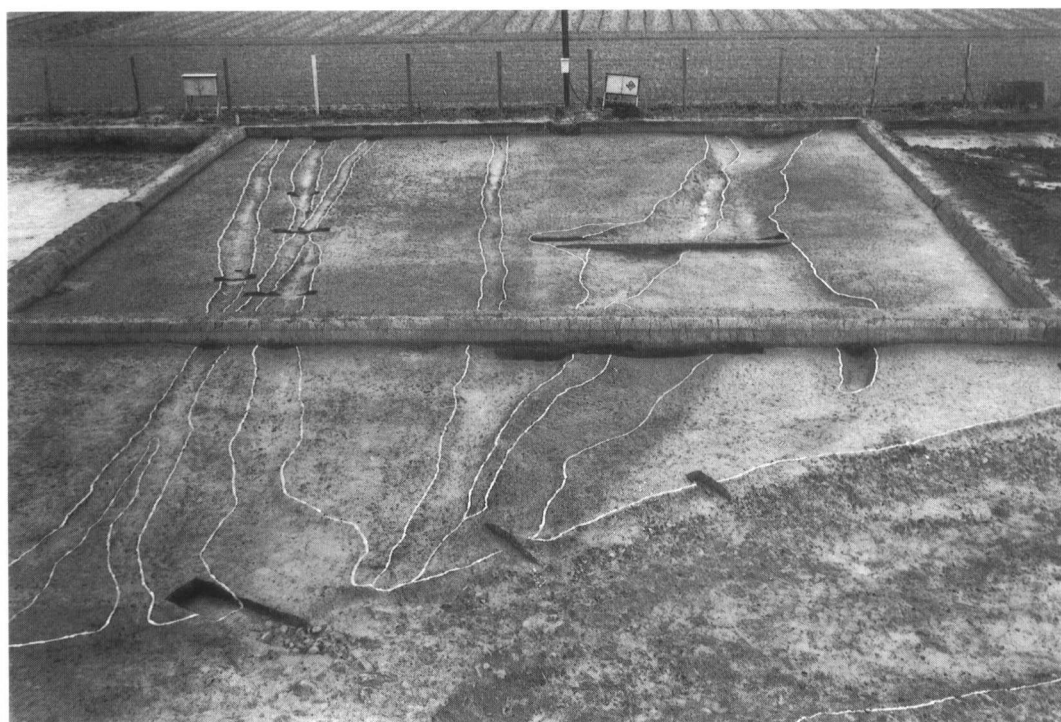


写真8 B地区第I面全景(南より)



写真9 B地区第2面全景（北より）



写真10 B地区第1面, C地区第2面全景（北より）



写真11 B地区第2面, C地区全景(北より)



写真12 B地区第2面全景(南より)



写真13 B地区第2面全景（東より）



写真14 B地区第1面ピット列（東より）



写真15 B地区南壁土層断面（北東より）



写真16 B地区南壁土層断面（北より）

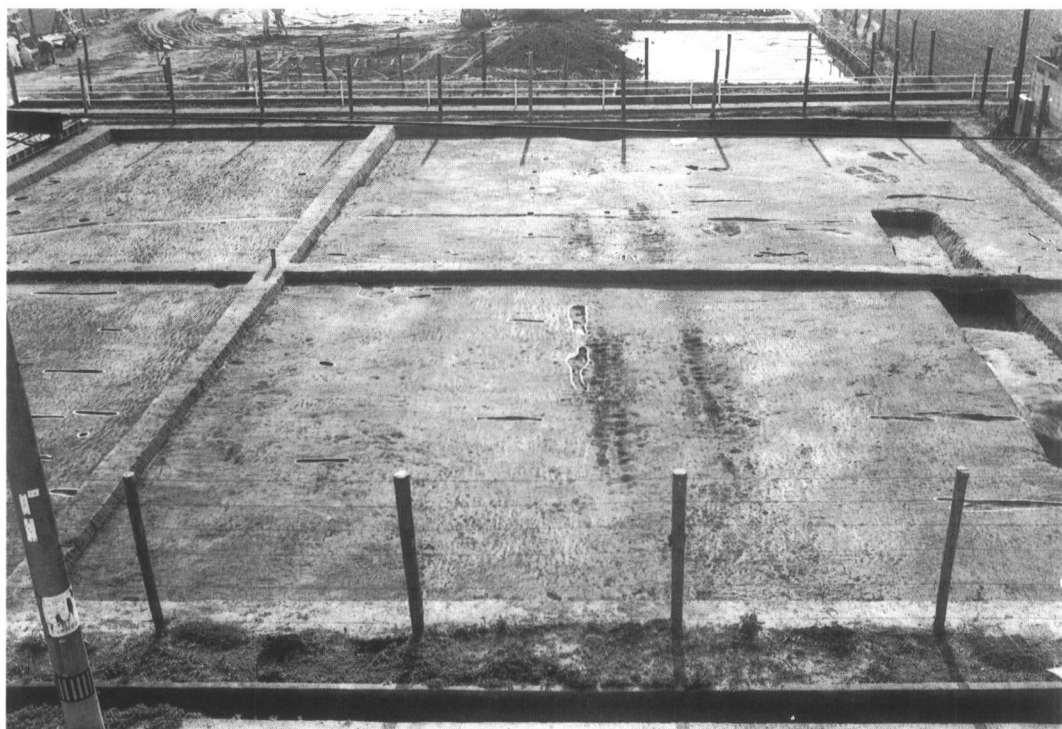


写真17 C地区第1面全景（東より）



写真18 C地区第2面全景（東より）





写真19 C地区南拡張区全景（東より）



写真20 C地区南拡張区南壁土層断面（北より）



写真21 D地区全景（南より）

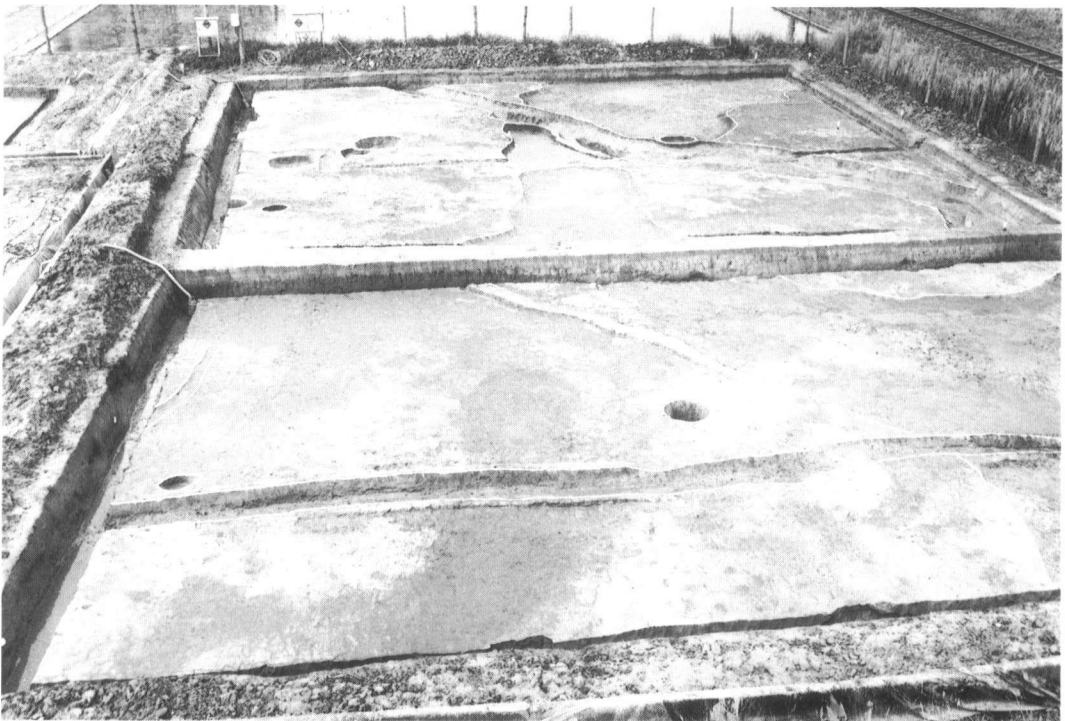


写真22 D地区東半部全景（南より）



写真23 D地区北半部全景（南西より）



写真24 D地区全景（西より）

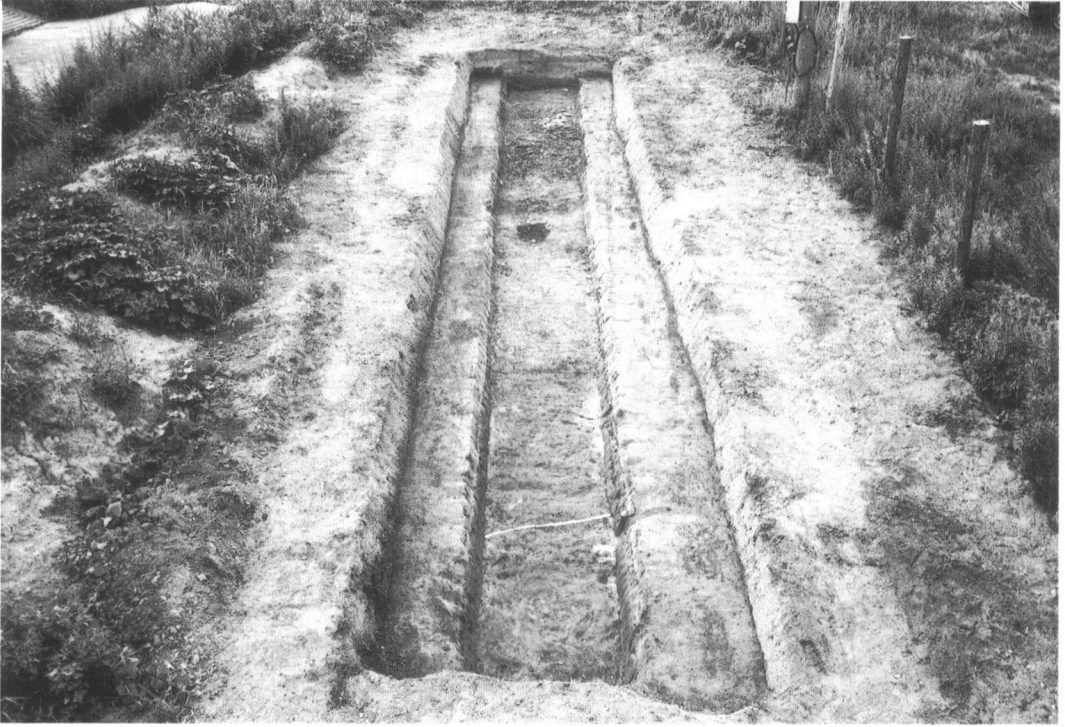


写真25 D-1トレンチ全景（東より）



写真26 D-2トレンチ全景（東より）



写真27 D地区南壁土層断面（北東より）



写真28 D-2 トレンチ南壁土層断面（北より）



写真29 D地区遺構面下土層堆積状況（南より）



写真30 D地区南壁土層断面（北西より）



写真31 E～G地区全景（北より）



写真32 E地区南壁土層断面（北より）



写真33 F・G地区南半部全景（南より）



写真34 F・G地区南半部全景（西より）



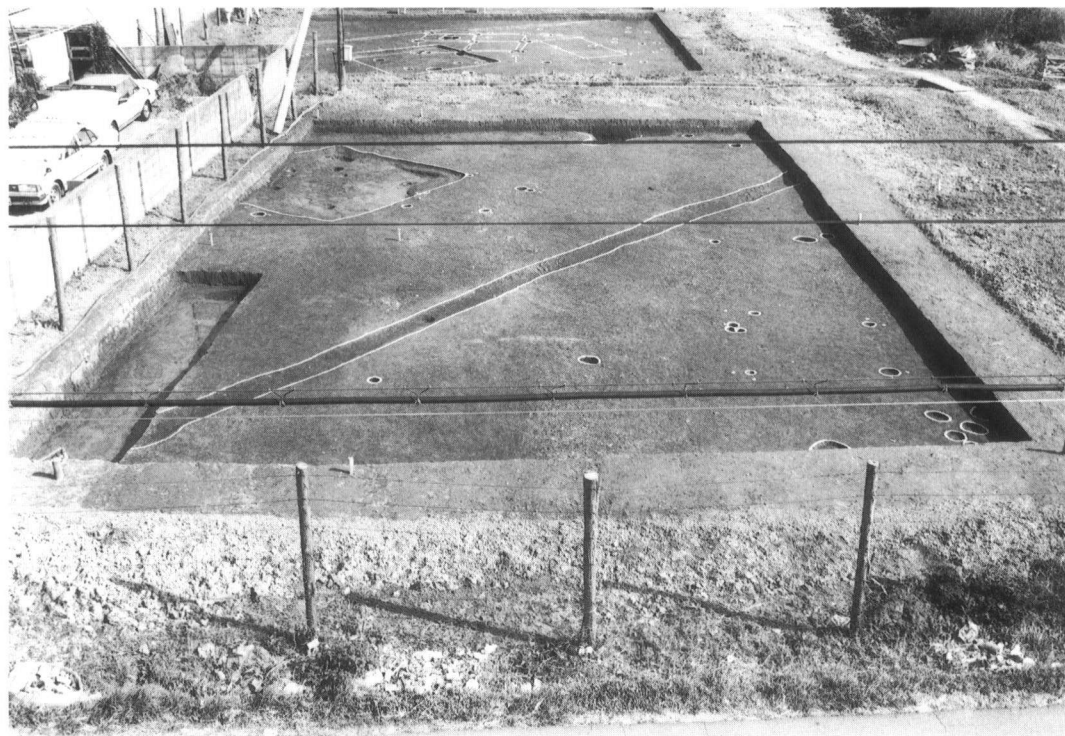


写真35 F地区北半部全景（西より）



写真36 F地区西壁土層断面（東より）

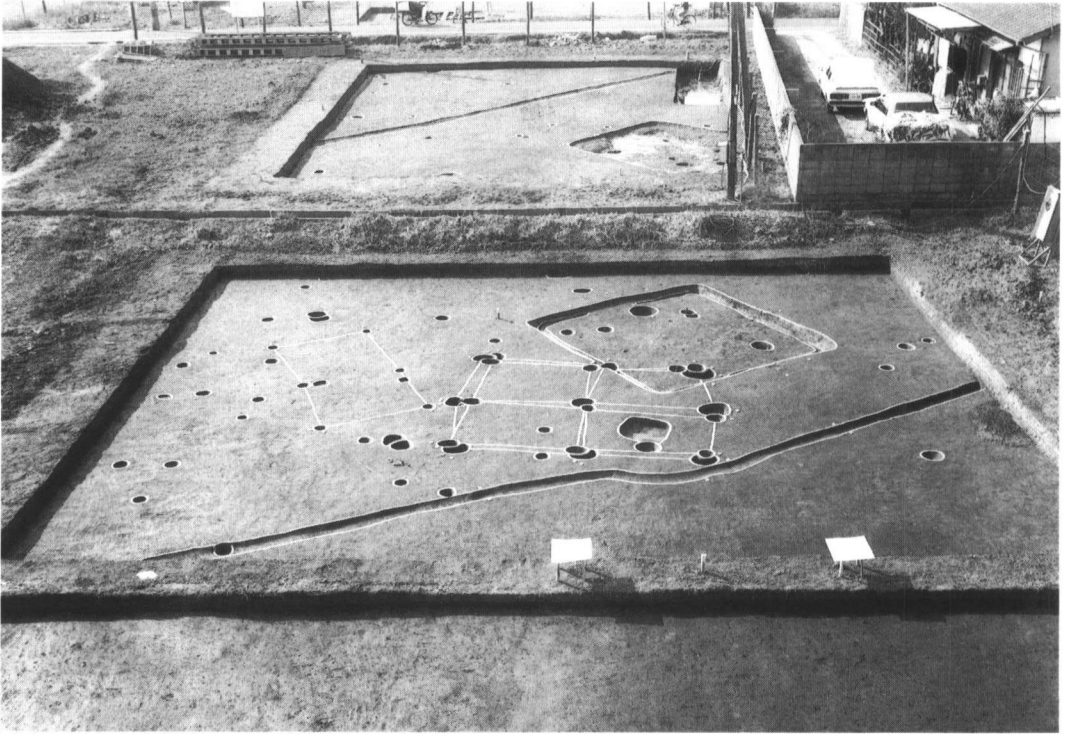


写真37 F・G地区北半部全景（東より）

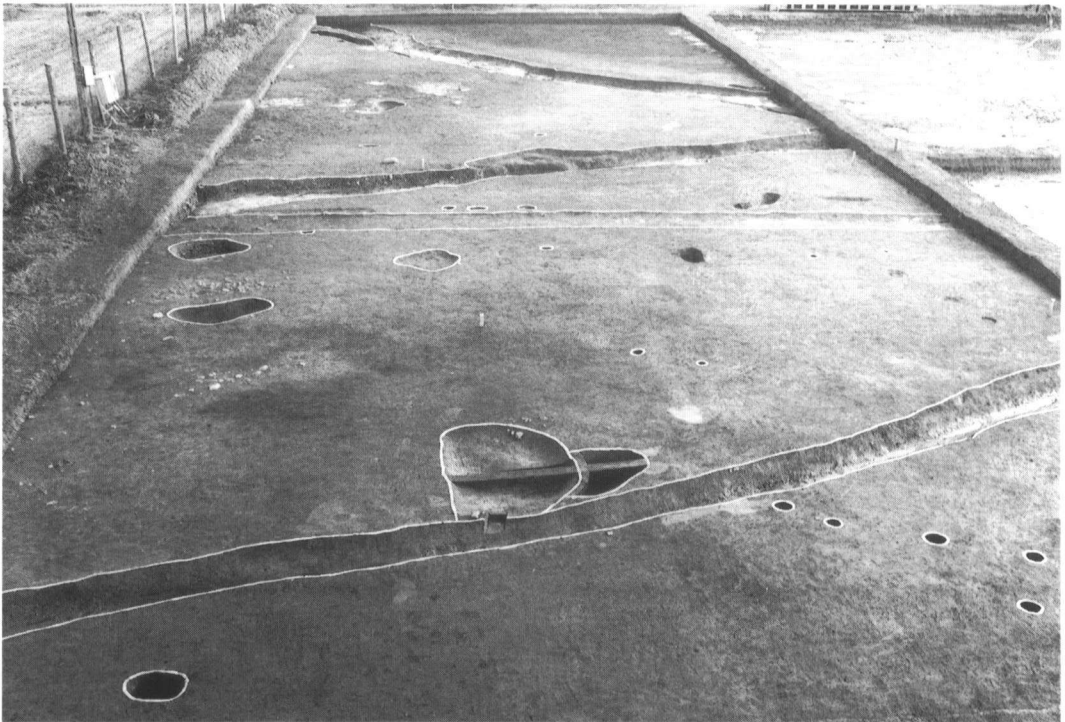


写真38 G地区北半部全景（西より）



写真39 G地区南半部全景（西より）



写真40 G地区東壁土層断面（西より）



写真41 H地区北半部全景（南より）



写真42 H地区北半部全景（東より）

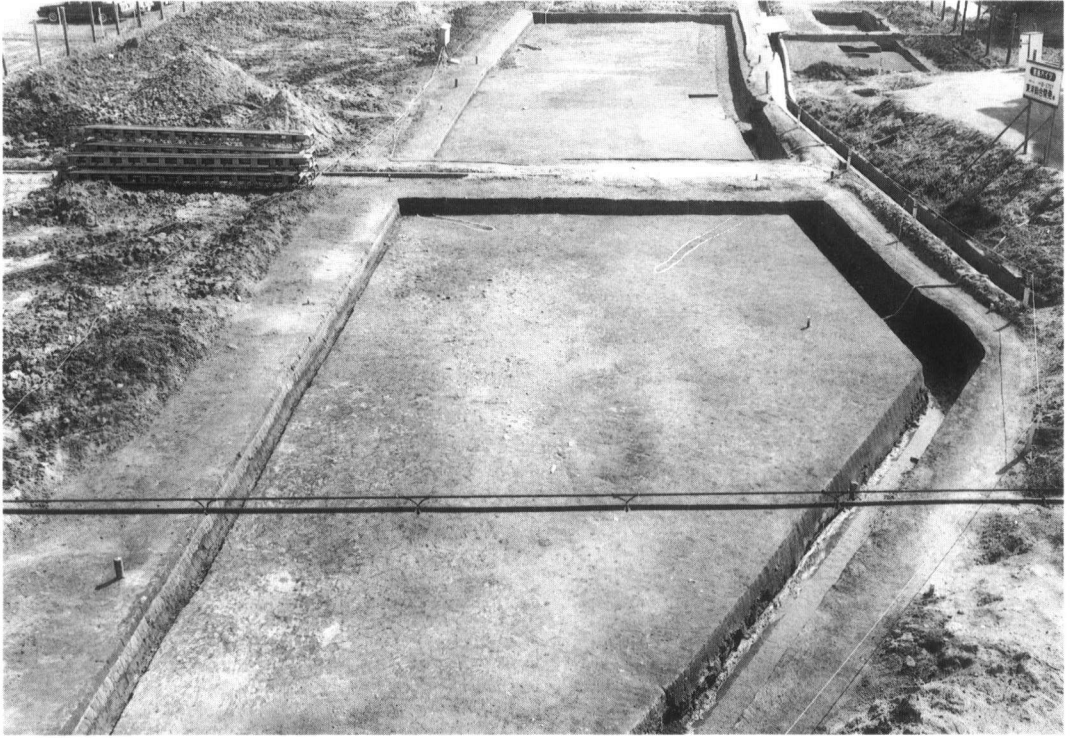


写真43 H地区南半部全景（西より）



写真44 H-1トレンチ全景（西より）



写真45 | 地区北半部全景（北より）



写真46 | 地区南半部全景（南より）



写真47 I地区北半部 (b-65) 全景 (南より)

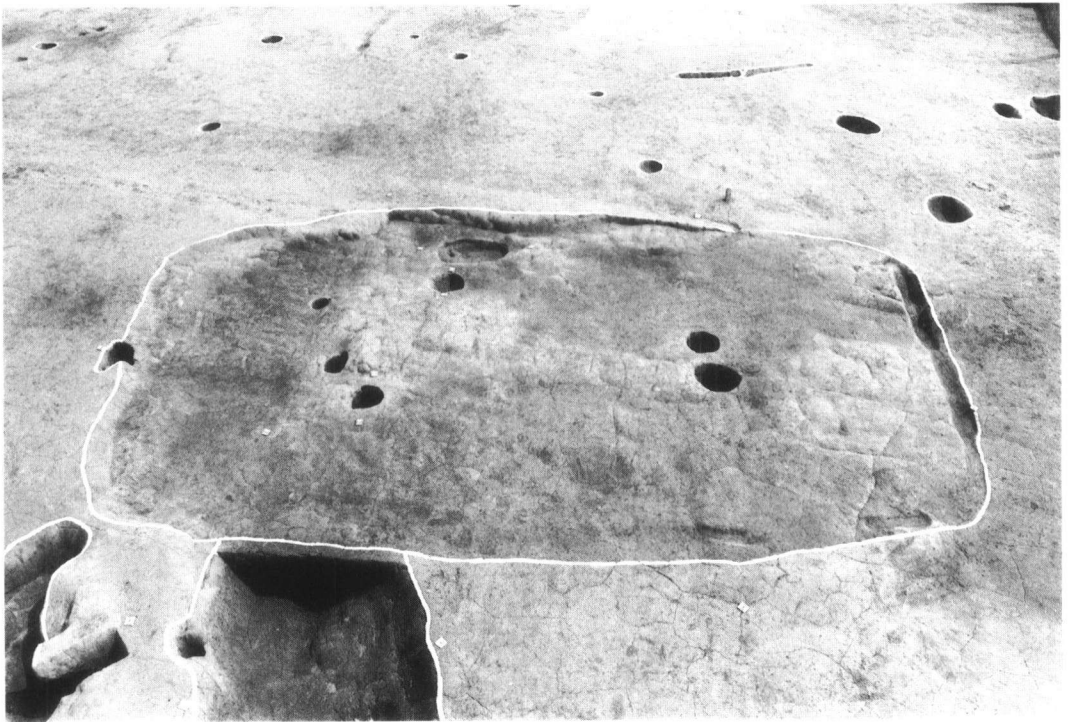


写真48 SH01完掘状況 (北より)



写真49 SH01遺物出土状況（東より）



写真50 SH01内土坑遺物出土状況（南より）



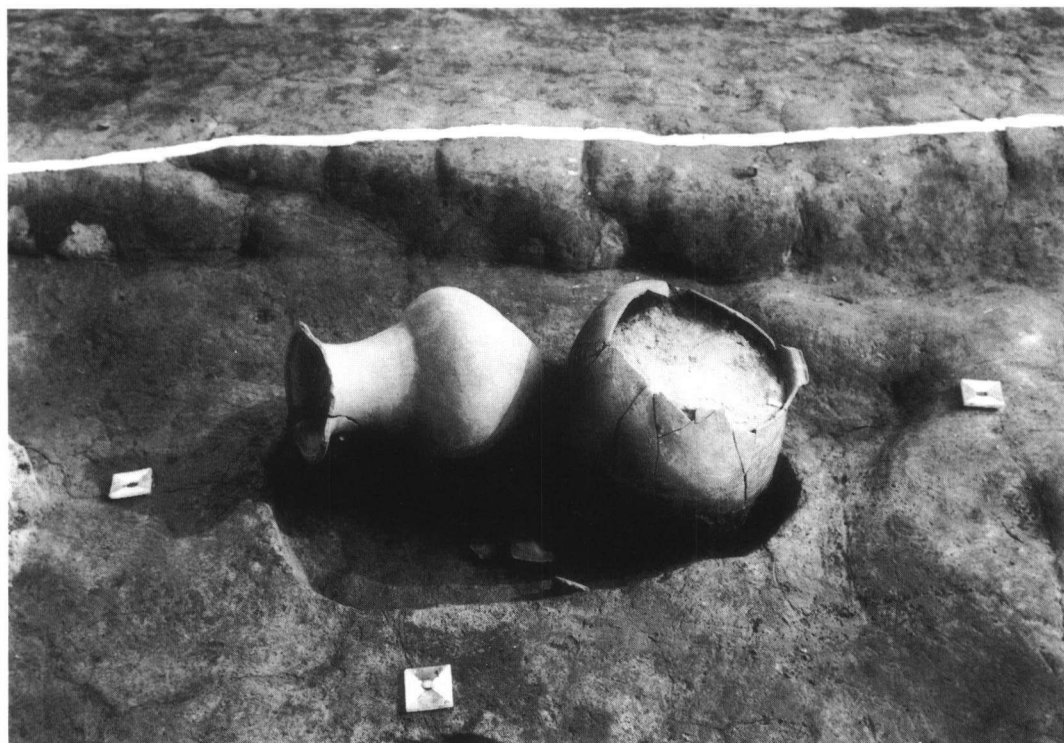


写真51 SH01内土坑遺物出土状況（北より）



写真52 SH01遺物（5）出土状況



写真53 SH01遺物(16)出土状況



写真54 SH01及びその周辺(南西より)

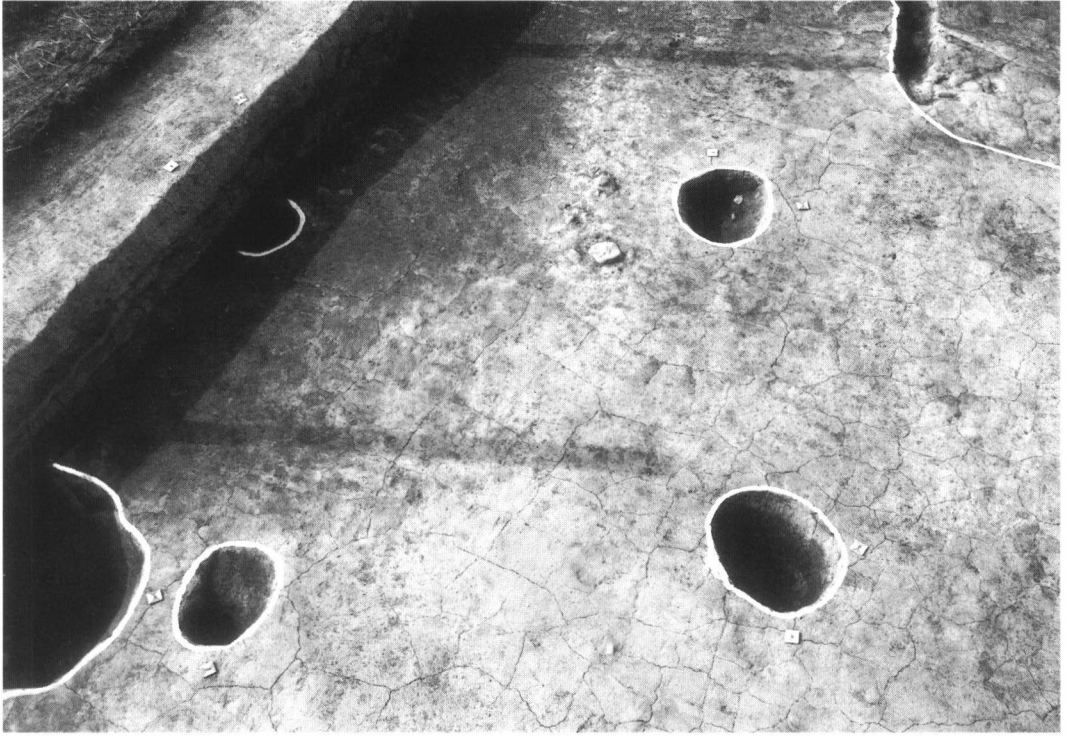


写真55 SB01 (南より)

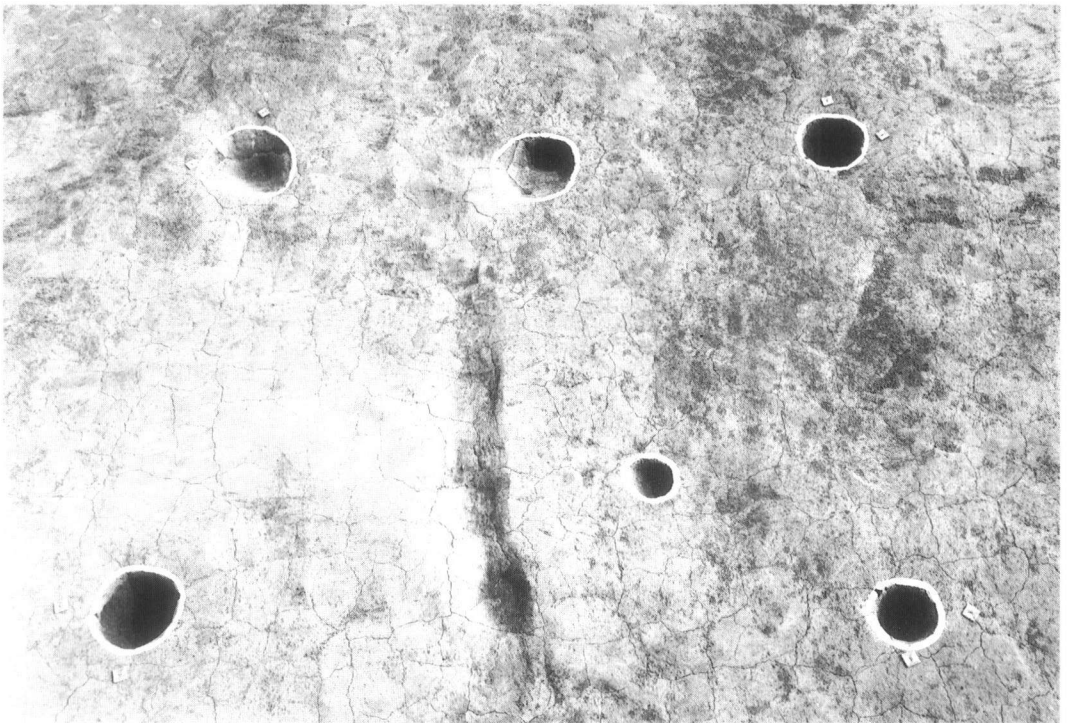


写真56 SB02 (北より)

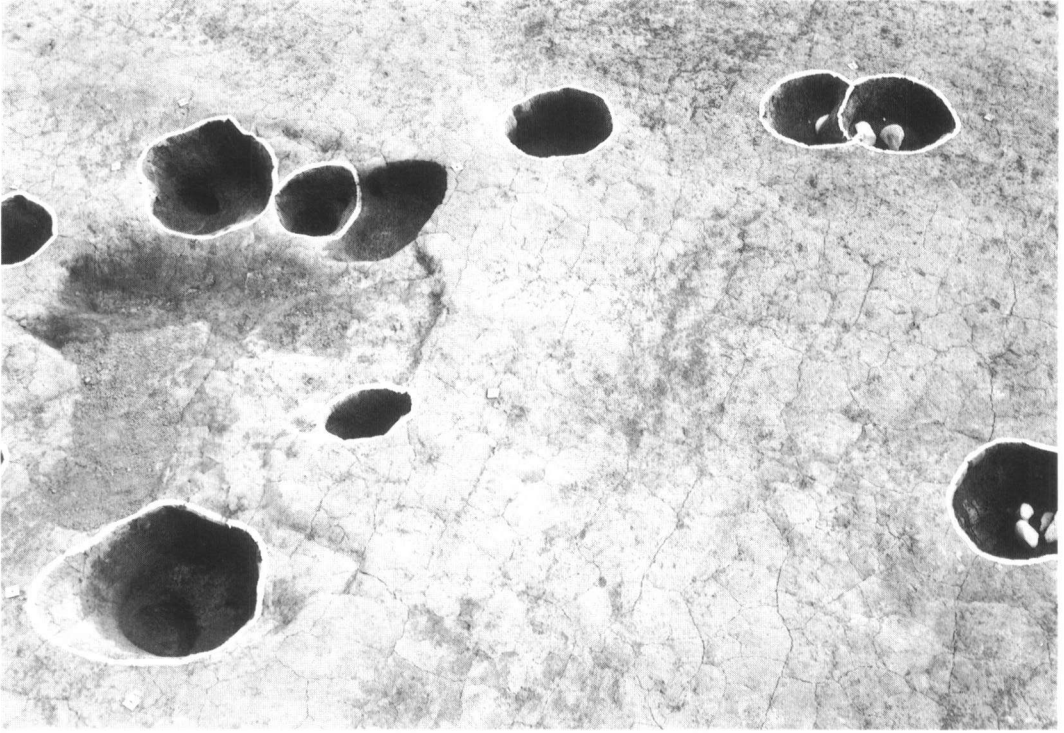


写真57 SB03・04 (北より)



写真58 SB03・04 (南西より)



写真59 SB04 (南より)

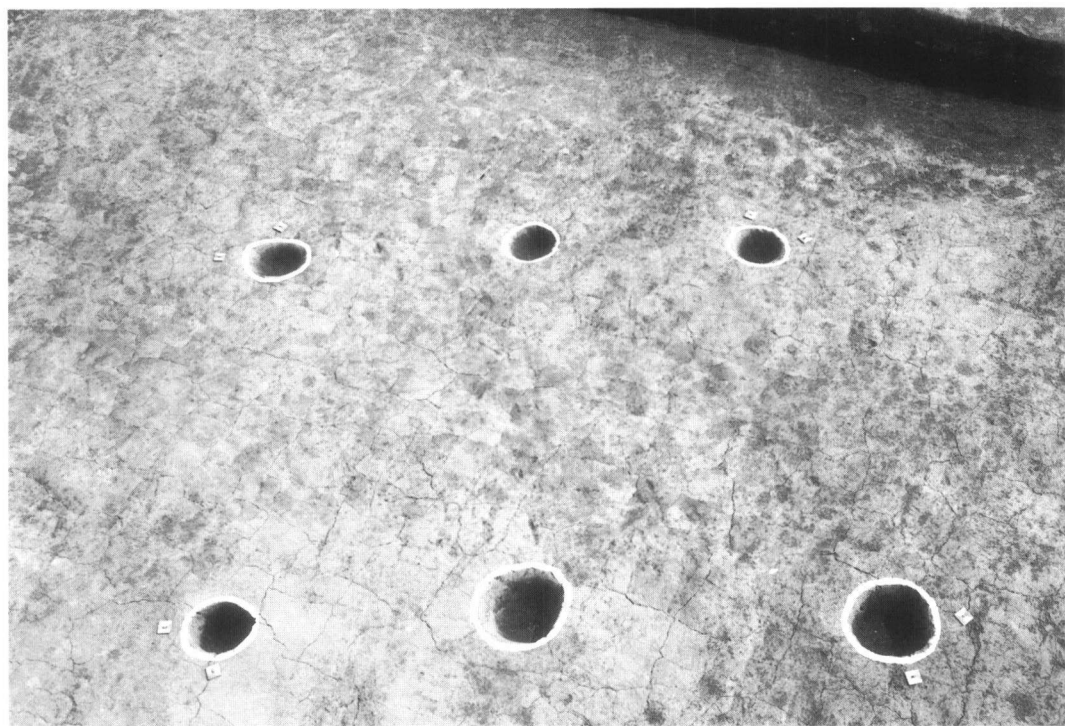


写真60 SB05 (北より)

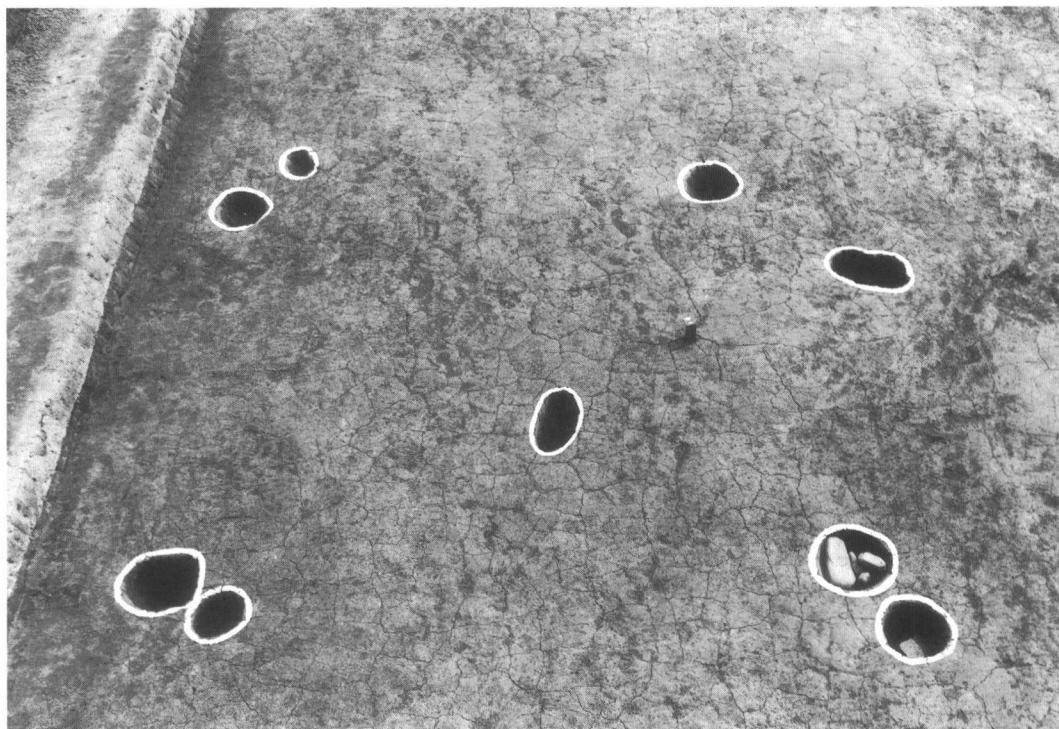


写真61 SB06 (北より)



写真62 SB07 (北より)



写真63 SB09ピット内遺物出土状況



写真64 SB09ピット内遺物出土状況

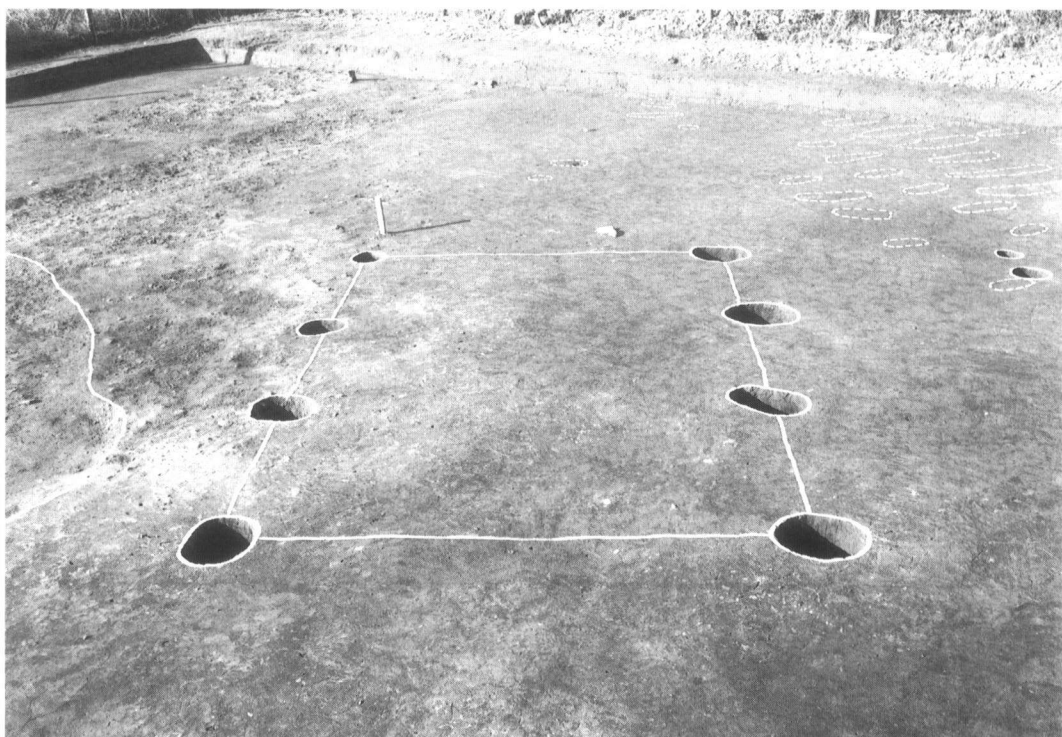


写真65 SB09 (北東より)

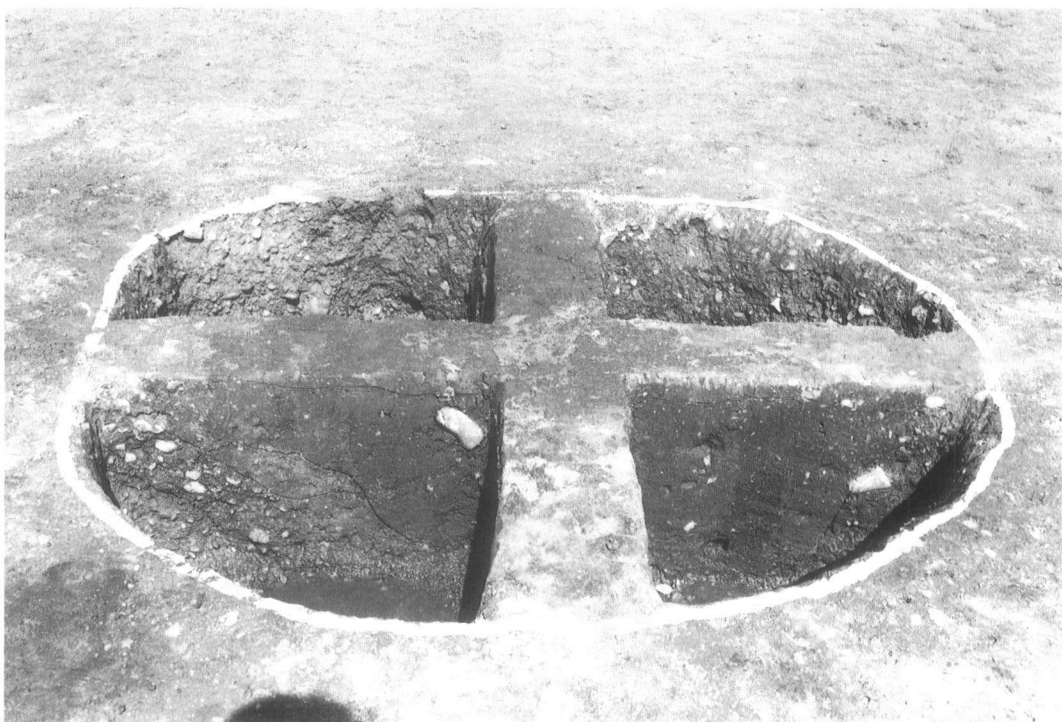


写真66 SK13土層断面 (南より)





写真67 SK15 (北より)

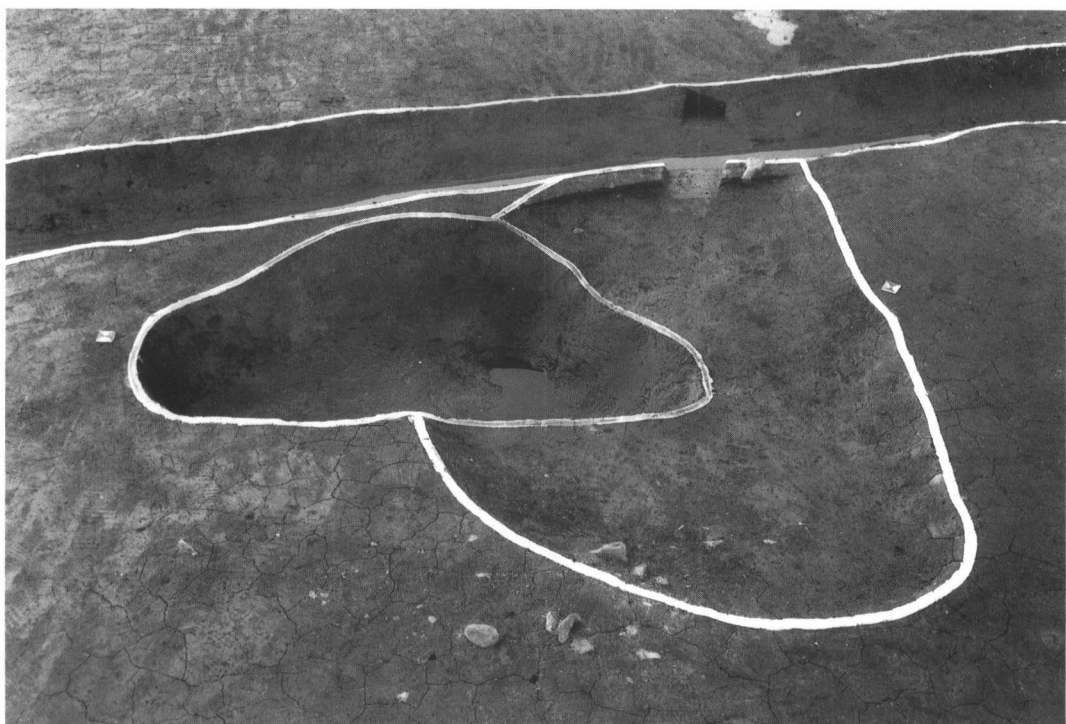


写真68 SK16・17 (東より)

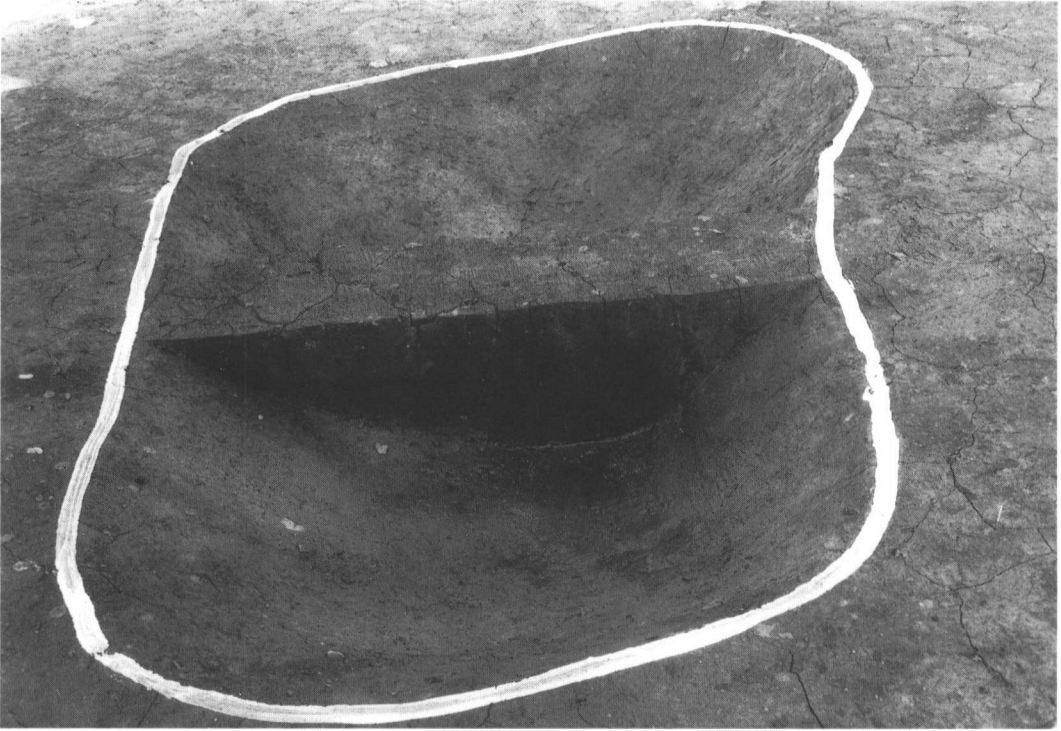


写真69 SK18土層断面（南より）

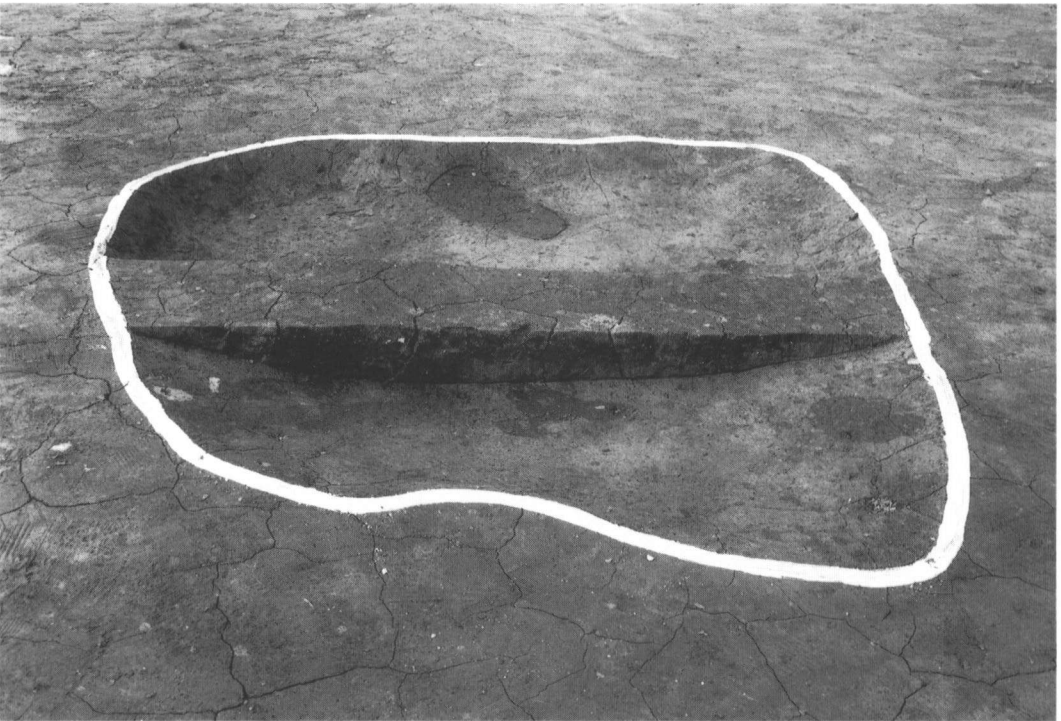


写真70 SK19土層断面（南より）

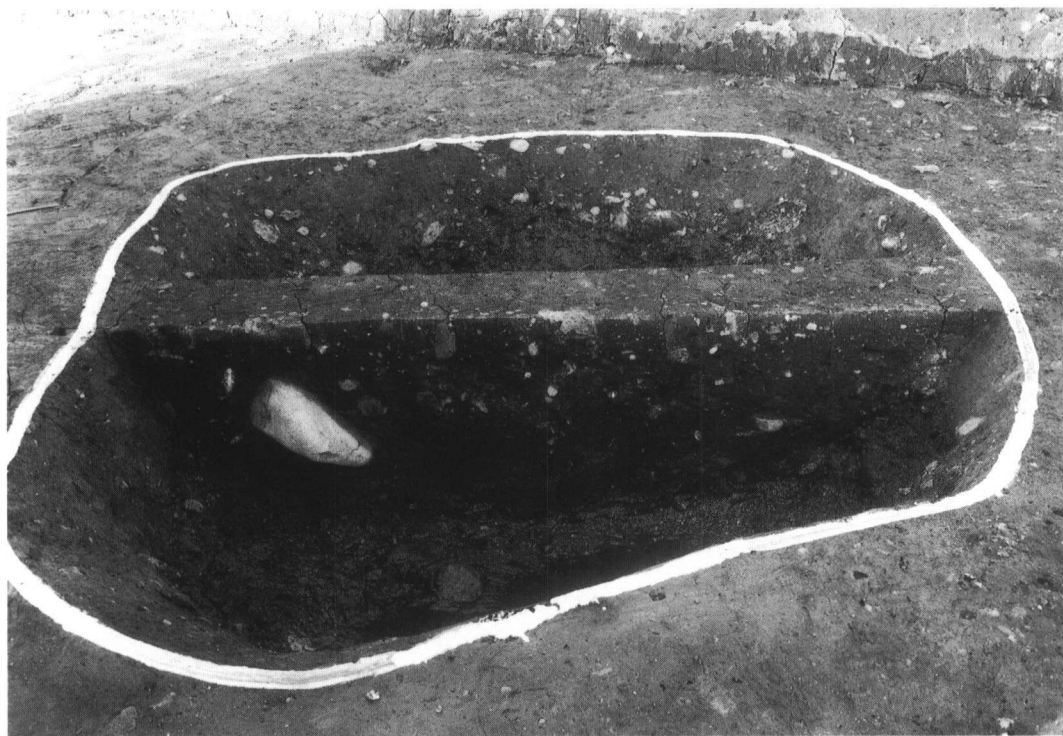


写真71 SK20土層断面

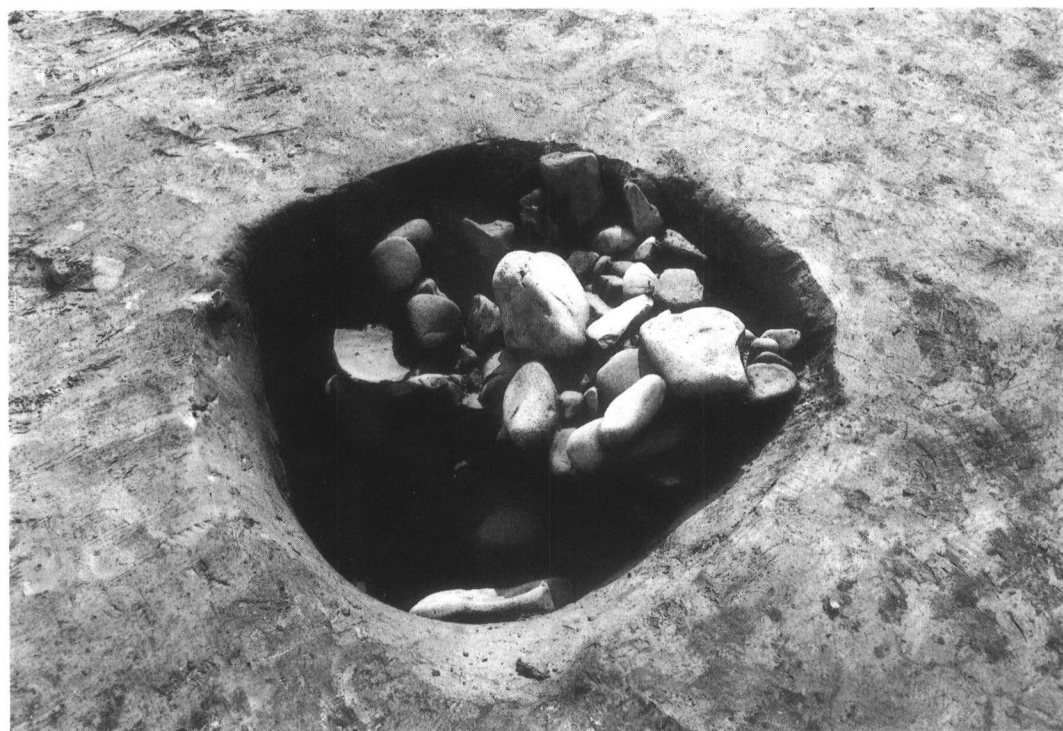


写真72 SK23遺物出土状況



写真73 ST01検出状況（西より）



写真74 ST01土層断面（南より）



写真75 ST02遺物出土状況



写真76 SD04集石部分（北より）



写真77 SD11遺物出土状況（東より）



写真78 SD12・20（北より）



写真79 SR02遺物出土状況（1）



写真80 SR02遺物出土状況（2）



写真81 SR02遺物出土状況（3）



写真82 SR02遺物出土状況（4）





写真83 SR02遺物出土状況（5）



写真84 SR02遺物出土状況（6）



写真85 SR02遺物出土状況（7）



写真86 SR02遺物出土状況（8）



写真87 SR02遺物出土状況 (9)

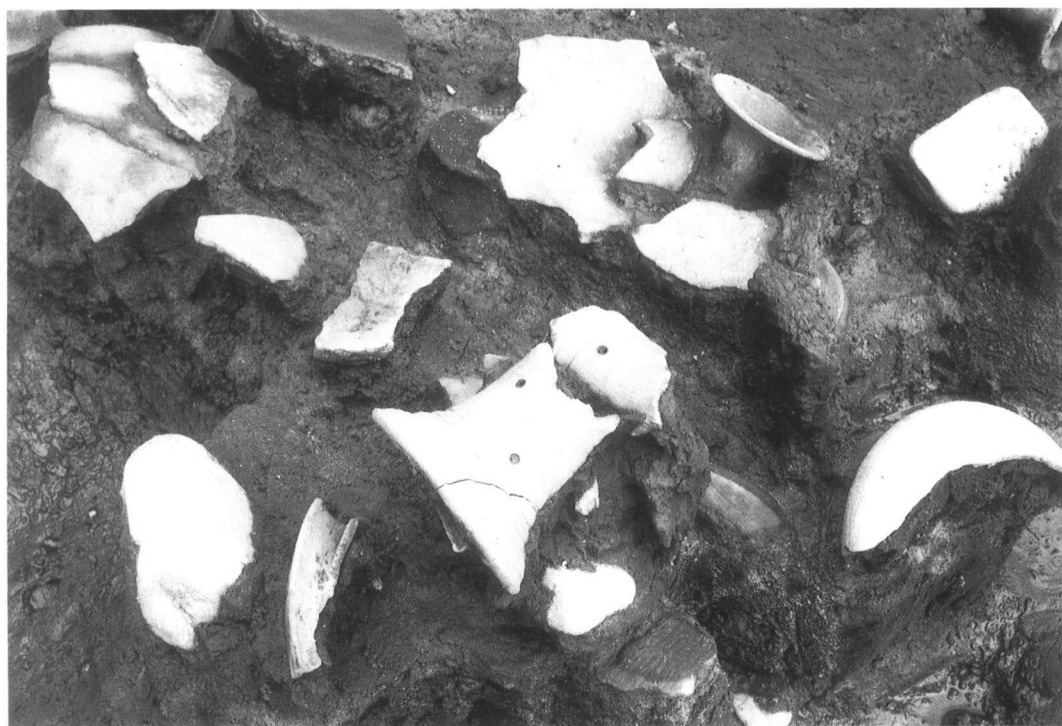


写真88 SR02遺物出土状況 (10)



写真89 SR02遺物出土状況 (11) 線刻土器



写真90 SR02遺物出土状況 (12)



写真91 SR02土層断面（西より）



写真92 SR02全景（西より）



写真93 SR02全景（東より）



写真94 SR02全景（南西より）



写真95 SR03遺物出土状況（東より）



写真96 SR03遺物出土状況（北より）



写真97 SR03 (東より)



写真98 SR03土層断面 (東より)