

6. おわりに

白水遺跡・高津橋大塚遺跡の調査は、先にまとめたように、弥生時代後期後半～末の集落、古墳時代の古墳に副葬された鏡・玉・各種の埴輪と、同時期の集落、平安時代の寺院に伴う梵鐘鑄造遺構とその周辺の集落、中世の集落等、各時期を通じて貴重な遺構・遺物が発見された。これらの資料は、ある一地域の歴史を知るのみならず、村落景観の変化を考える上での、一つのモデルとして、地域を越えた貴重な歴史資料と言えよう。

今回の調査は「はじめに」で述べたように、平成5年度から平成10年度までのあしかけ6年間の調査であった。この間、平成7年1月17日には阪神・淡路大震災が発生し、調査原因となった区画整理事業も、住宅供給に掛かる復興事業に位置づけられ、発掘調査が最優先の責務となった。その間、神戸市内の埋蔵文化財を取り巻く情勢も同様で、全国からの支援を受けながら、市内の調査を進めていった経緯がある。今回の調査は、直接そのような支援を頂いた調査ではないが、調査が順調に行えたのも、全国からの支援のお陰と感謝している。また、そのような状況のなか、曲がりなりにも調査報告ができるのも、関係各機関ならびに、御指導、御協力賜った皆様のおかげである。この場を借りて、関係者の皆様に厚く御礼申し上げる次第である。

今回の報告は、調査後かなりの期間が経たにもかかわらず、多大な調査の成果を充分生かしたとは言えず、残された課題は多々ある。そのことは、調査担当者一同の怠慢であり、お詫びする次第であるが、不十分とはいえ、発見された貴重な歴史の資料を公開できることによって、本報告書が歴史を垣間見る一助となれば、責務の一部を果たした思いであり、幸いである。
(調査担当者一同)

註

- (1) 多賀茂治「おわりに」『玉津田中遺跡 第6分冊』兵庫県教育委員会1996
- (2) 安田 滋「池上口ノ池遺跡」『昭和62年度 神戸市埋蔵文化財年報』神戸市教育委員会 1990
- (3) 山田清朝他「日輪寺遺跡」『平成10年度年報』兵庫県教育委員会1999
- (4) 眞野修・橋本厚司『神戸国際港都建設事業白水特定区画整理に伴う埋蔵文化財調査の記録 白水遺跡 '94～'96』白水遺跡発掘調査団(兵庫考古学研究会)1997
- (5) 口野博史『押部遺跡』神戸市教育委員会1991
- (6) 多淵敏樹・喜谷美宣「延命寺古墳」『日本考古学年報』27 1976
- (7) 眞野修氏に出土した須恵器坏の実測図を実見させていただいた。記して深謝します。
- (8) 山本雅和『白水遺跡第4次埋蔵文化財発掘調査報告書』神戸市教育委員会1999
- (9) 註(4)と同じ
- (10) 今里幾次『播磨古瓦の研究』1995
- (11) 山下俊郎「明石市天文町1丁目出土の本町式軒平瓦」『今里幾次先生古希記念播磨考古学論叢』1990
- (12) 註(10)と同じ
- (13) 藤井太郎「寒鳳遺跡第1次調査」『平成7年度神戸市埋蔵文化財年報』神戸市教育委員会1998
- (14) 黒田義隆・山下俊郎「太寺廃寺」『明石市資料(考古篇)』第4集 明石市教育委員会1980
- (15) 註(4)と同じ
- (16) 奈良国立文化財研究所『平城宮発掘調査報告Ⅸ』1983
- (17) 山中敏史「郡衙の出先機関」『古代地方官衙遺跡の研究』1994
吉田孝「イへとヤケ」『律令国家と古代の社会』1983
- (18) 註(8)と同じ
- (19) ～(22) 註(4)と同じ
- (23) 東郷松郎「太山寺と伊川上荘ー特に鎌倉・南北朝時代の太山寺についてー」『商大論集』56 1963 のち『播磨国の古社寺と荘園』1988所収
- (24) 中川涉編『玉津田中遺跡ー第4分冊ー』兵庫県教育委員会1996
- (25) 前田佳久・井尻格「二ツ屋遺跡」『平成4年度神戸市埋蔵文化財年報』神戸市教育委員会1995

カラー写真 図版



1. 遺跡遠景航空写真（南から）



2. 遺跡遠景航空写真（北から）

カラー図版 2



1. 遺跡近景航空写真（南から）



2. 遺跡近景航空写真（西から）



1. 白水遺跡第3次調査 第2トレンチ流路2 遺物出土状況（北東から）



2. 白水遺跡第3次調査 第2トレンチ SX01 遺物出土状況（南から）

カラー図版 4



1. 高津橋大塚古墳 主体部鏡玉出土状況



2. 高津橋大塚遺跡 E地区航空写真（北から）



白水遺跡第3次調査 第2トレンチ流路2 出土遺物



白水遺跡第3次調査 第2トレンチ流路2 出土木製品



白水遺跡第3次調査 第2トレンチ SX01 出土土器



白水遺跡第3次調査 第2トレンチ SX01 出土滑石製品



1. 高津橋大塚古墳 主体部出土鏡



2. 高津橋大塚古墳 主体部出土玉類



1. 高津橋大塚遺跡 D地区出土盾形埴輪



2. 高津橋大塚遺跡 B・C地区出土碧玉製管玉



3. 高津橋大塚遺跡 D地区出土人物埴輪（正面）



4. 高津橋大塚遺跡 D地区出土人物埴輪（背面）



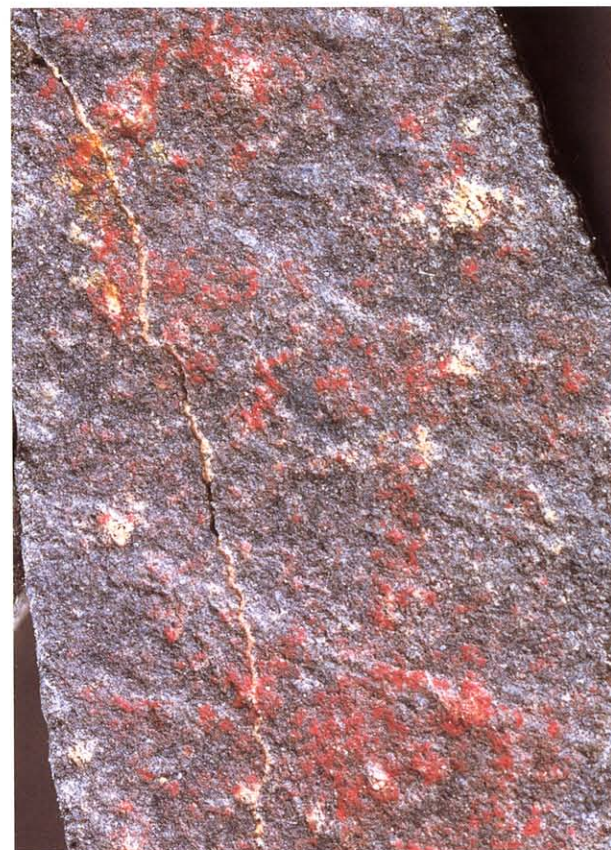
1. 白水遺跡第6次調査 延命寺地区出土朱墨転用硯



2. 同左 朱マクロ写真 (×6倍)



3. 高津橋大塚遺跡 E地区出土朱付擦石



4. 同左 朱マクロ写真 (×6倍)

写真 図版



1. 第2トレンチ第3遺構面全景(北から)



2. 第2トレンチ
第2遺構面全景(北から)

図版 2



1. 第2 トレンチ流路2 全景（北から）



2. 第1 トレンチ流路2 遺物出土状況（北から）



1. 第2トレンチ SX05 遺物出土状況 (西から)



2. 第2トレンチ SX06 遺物出土状況 (西から)



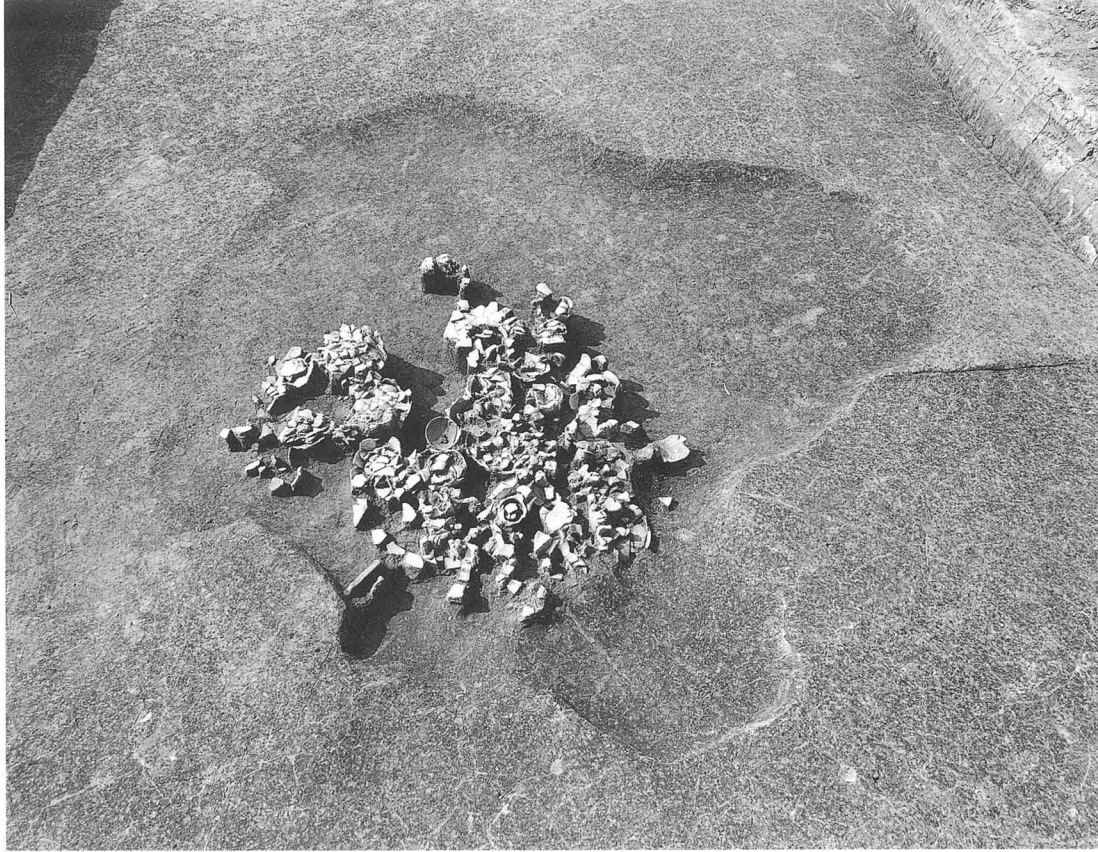
3. 第1トレンチ 第2遺構面 (西から)



4. 第1トレンチ 第1遺構面 (東から)



5. 第2トレンチ 第1遺構面 (南から)



1. 第2トレンチ SX01 遺物出土状況 (東から)



2. 第2トレンチ SX02～SX04 遺物出土状況 (南東から)

1. 第5トレンチ
第2遺構面全景
(北から)

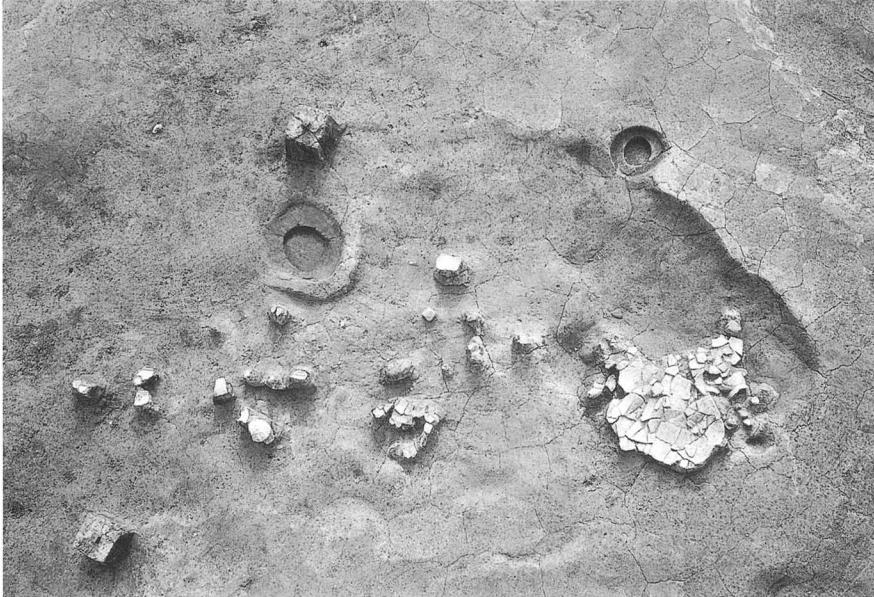


2. 第6トレンチ
第2遺構面全景
(西から)

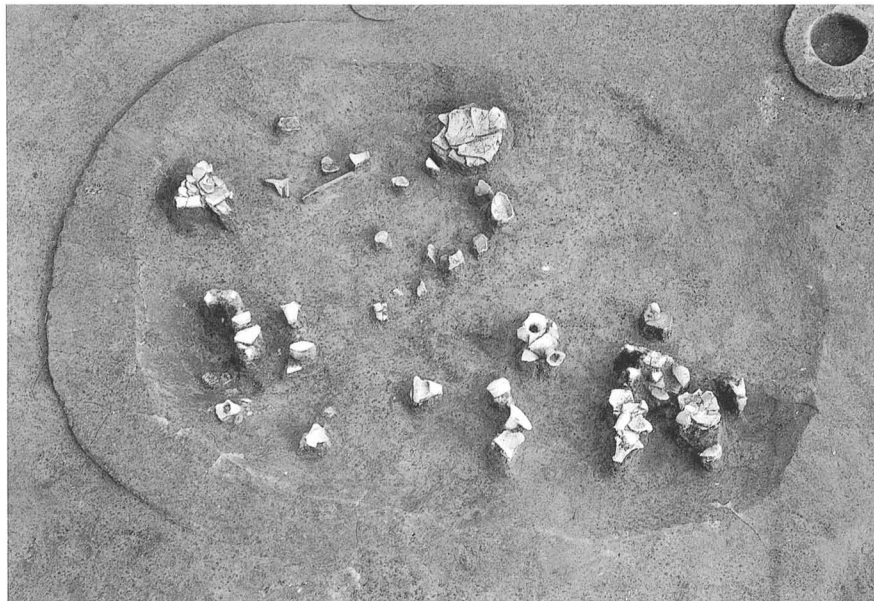


3. 第5トレンチ
第2遺構面遺構群
(北から)





1. 第5トレンチ
SX02 遺物出土状況
(北東から)



2. 第5トレンチ
SX04 遺物出土状況
(北から)



3. 第5トレンチ SP02 遺物出土状況 (東から)



4. 第5トレンチ SP03 遺物出土状況 (北から)

1. 第5トレンチ
第1遺構面全景
(南から)



2. 第6トレンチ
第1遺構面全景
(南西から)



3. 第5トレンチ
SB01
(北から)





1. 第3トレンチ第3遺構面全景（東から）



2. 第3トレンチ SB06（西から）



1. 第3トレンチ第2遺構面全景（東から）



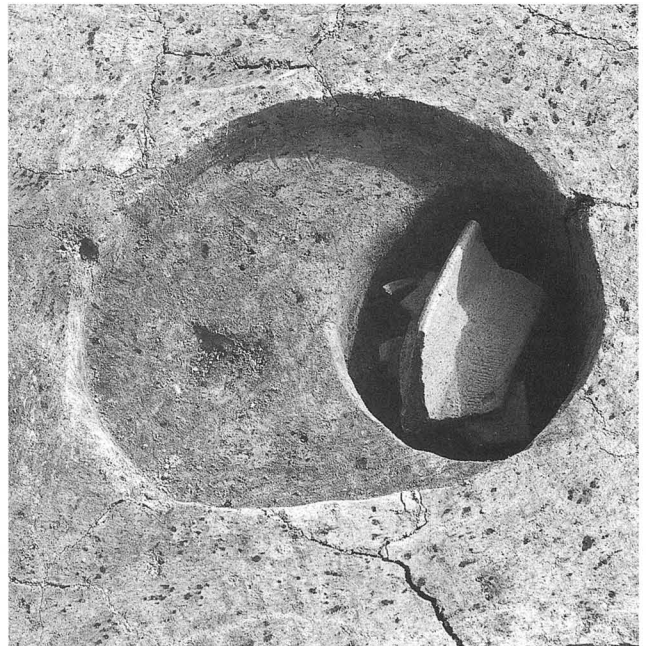
2. 第3トレンチ SB01～SB05（南東から）



1. 第3トレンチ SD02 遺物出土状況（北から）



2. 第3トレンチ SP44 遺物出土状況（南から）



3. 第3トレンチ SP100 遺物出土状況（北から）

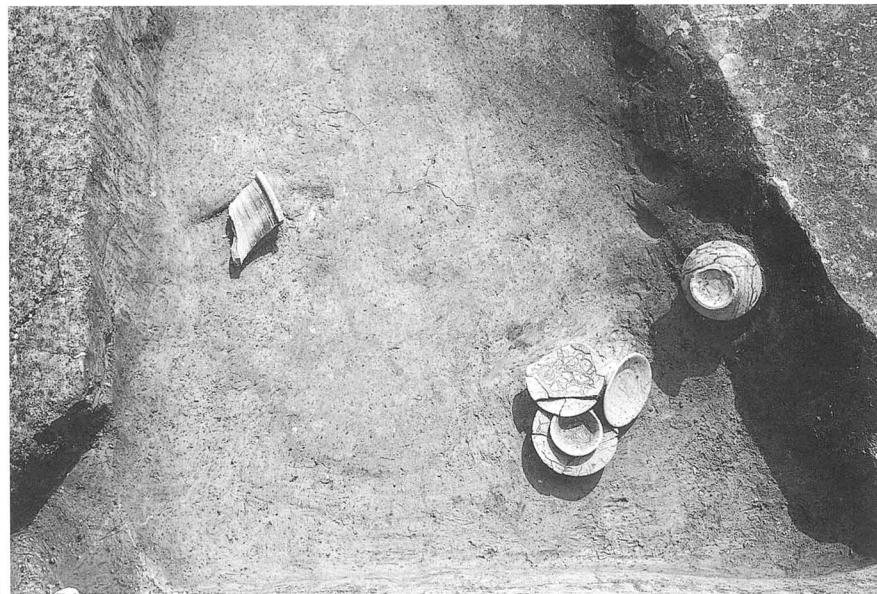
1. 第4トレンチ
第2遺構面全景 (東から)



2. 第4トレンチ
第1遺構面全景 (東から)



3. 第4トレンチ
SD03 遺物出土状況 (北から)





第1・2トレンチ第3遺構面出土土器・流路2出土土器 (1)



第1・2 トレンチ流路2 出土土器 (2)



22



23



24



25



39



40



43



44



45



46



49



47

第1・2トレンチ流路2出土土器(4)



52



55



51



51



56



62



58



57



65



67

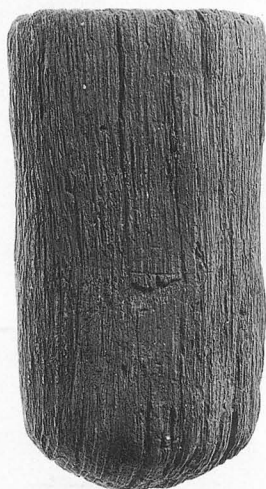


66



72

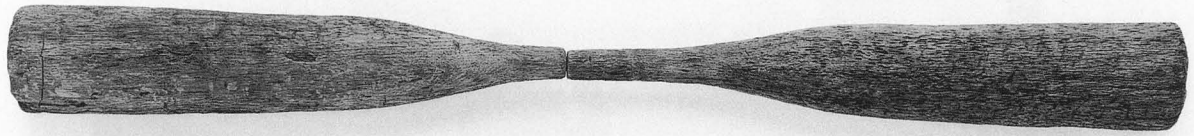
71



76



69



70



90



77



77



74

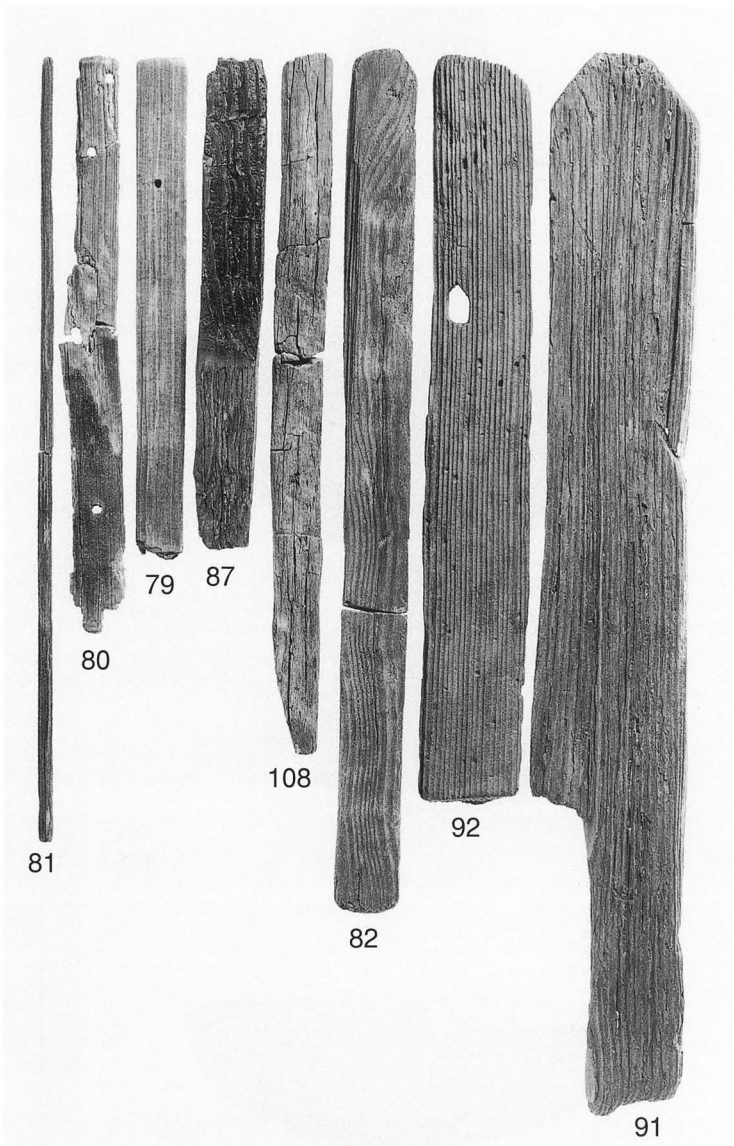
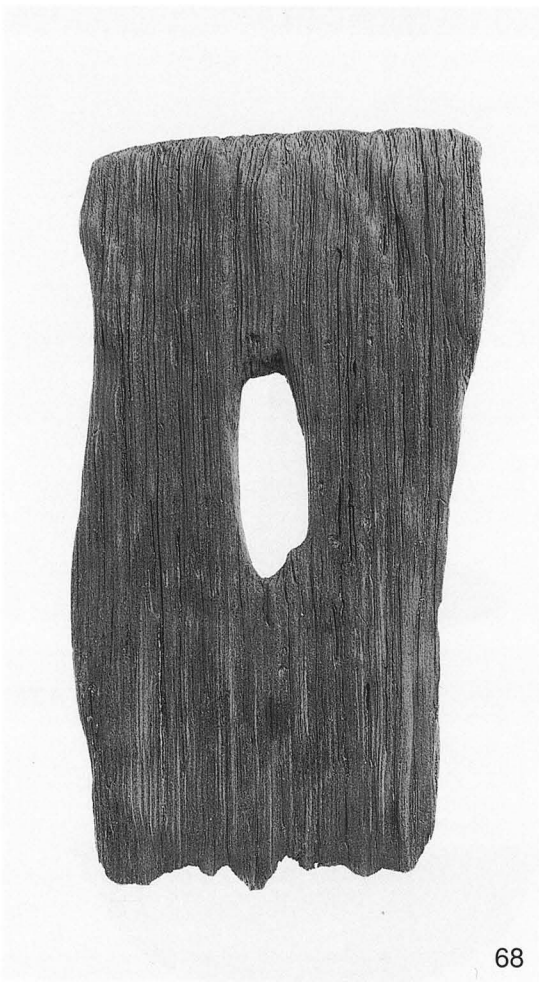
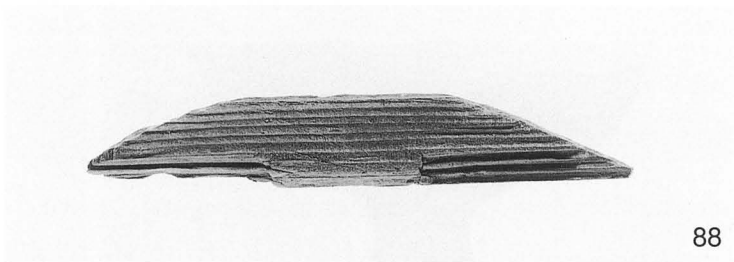
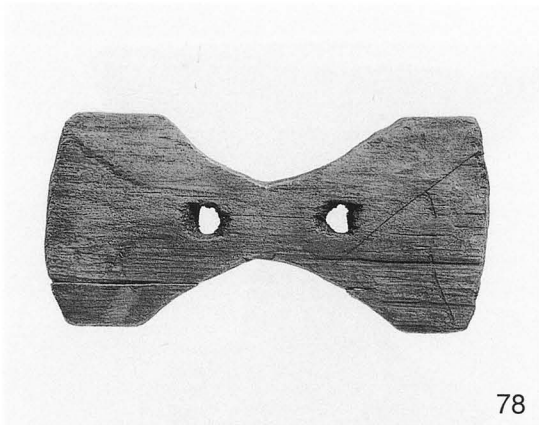


75



73

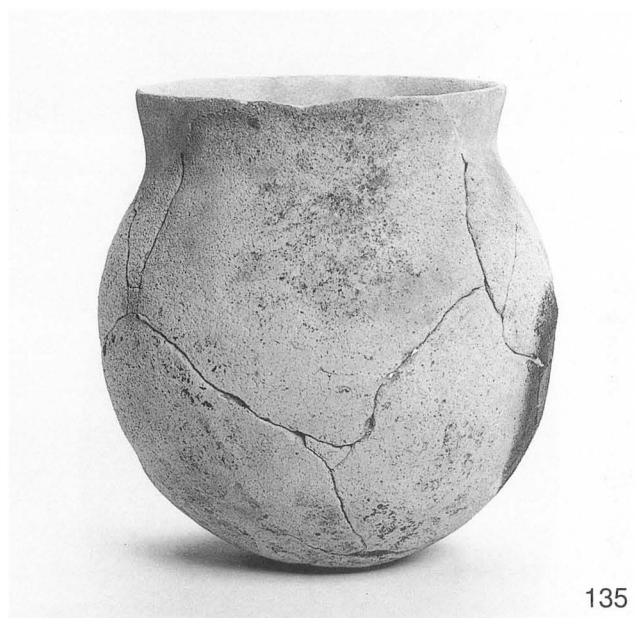
第1・2トレンチ流路2出土木製品(2)



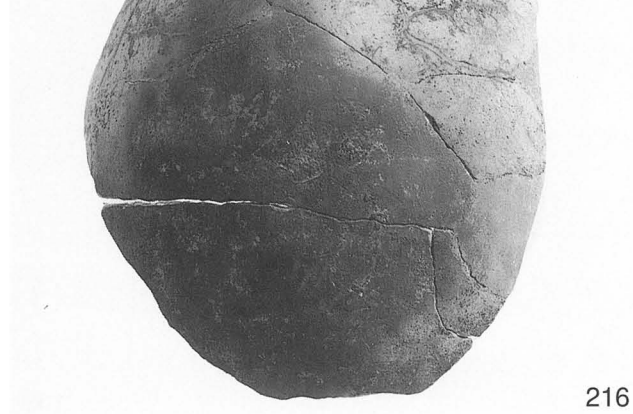
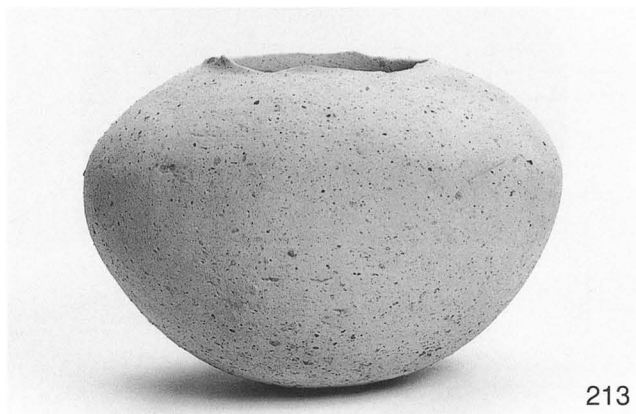
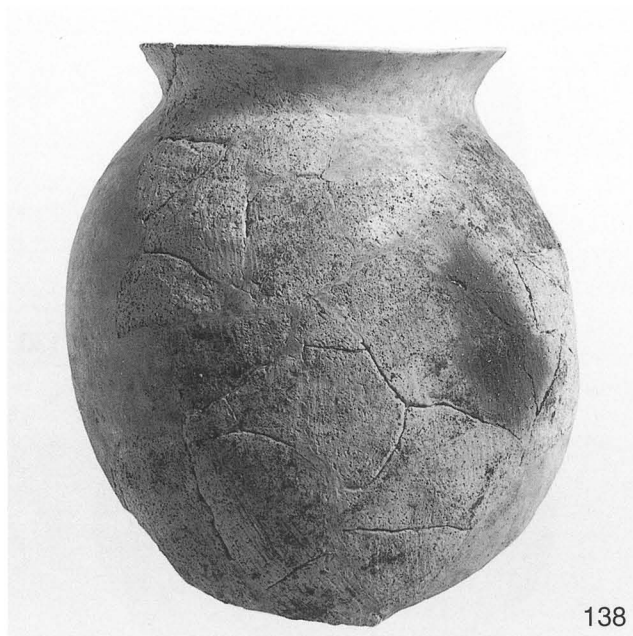
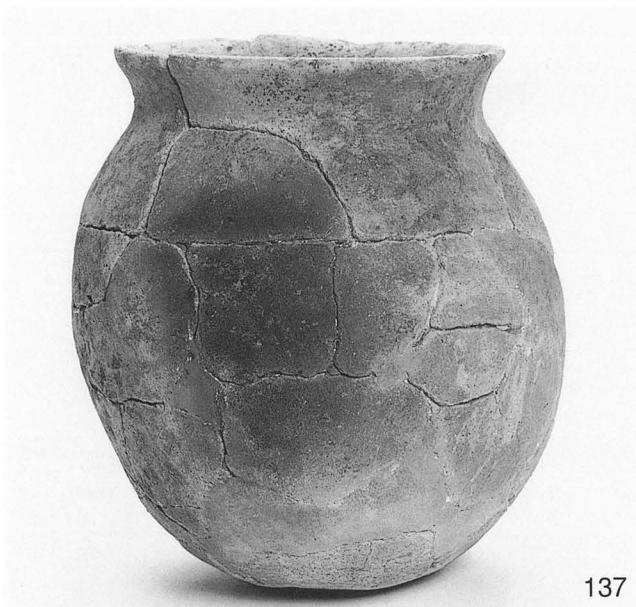
第1・2 トレンチ流路2 出土木製品 (3)



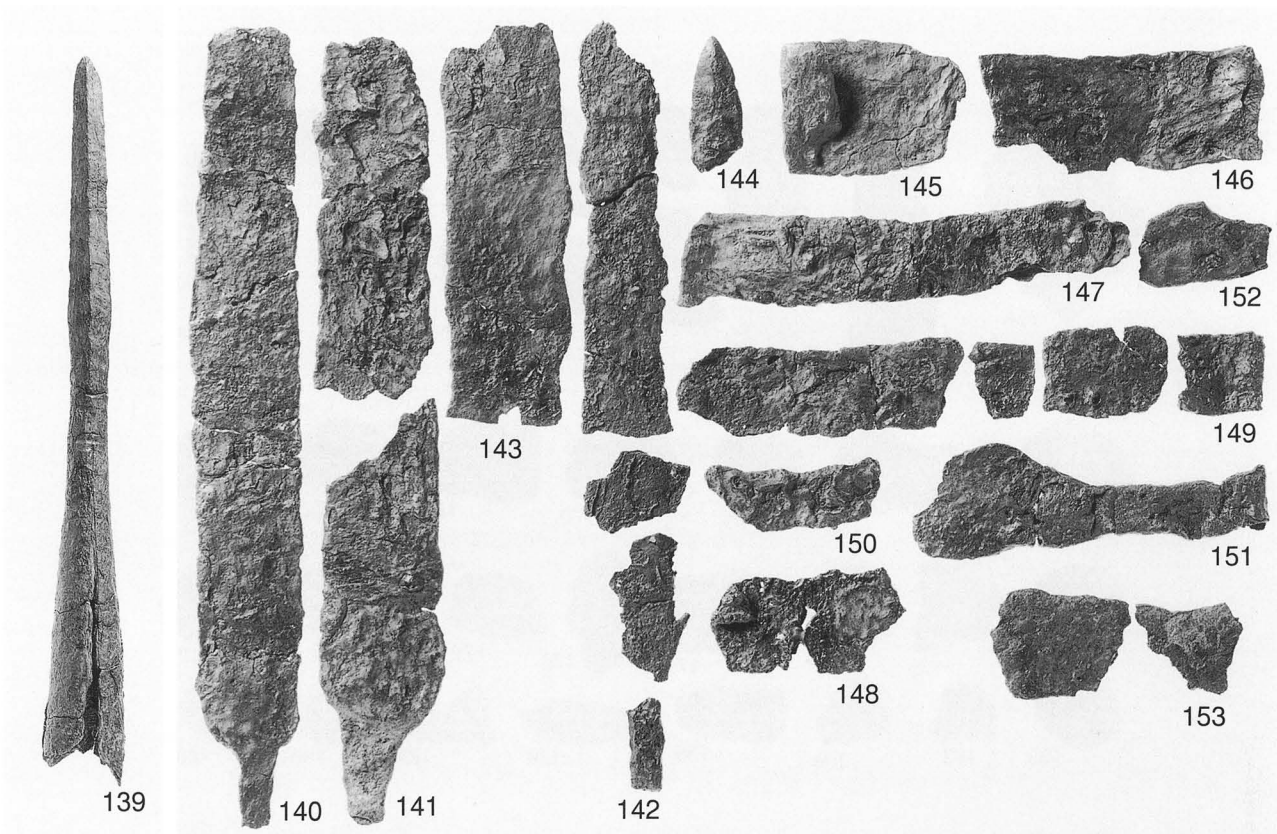
第2 トレンチ SX01 出土土器 (1)



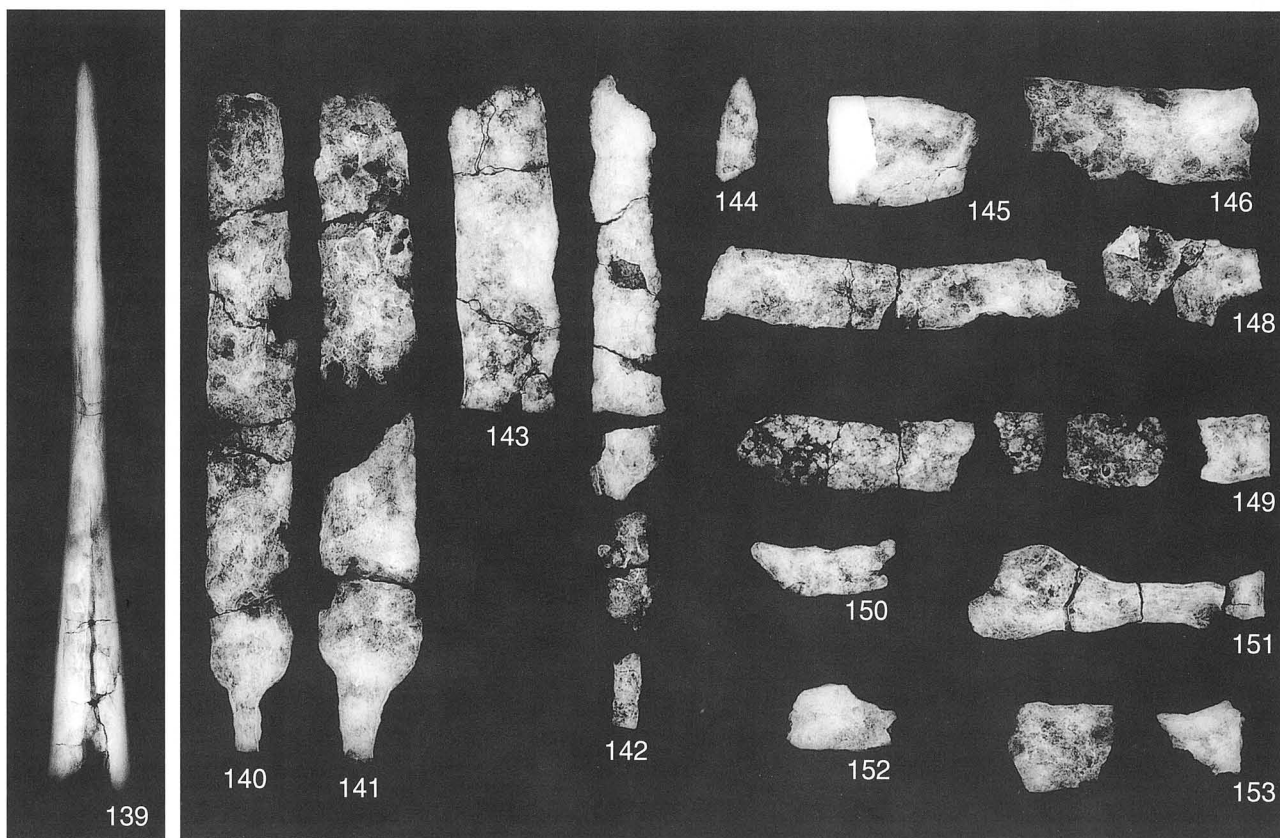
第2 トレンチ SX01 出土土器 (2)



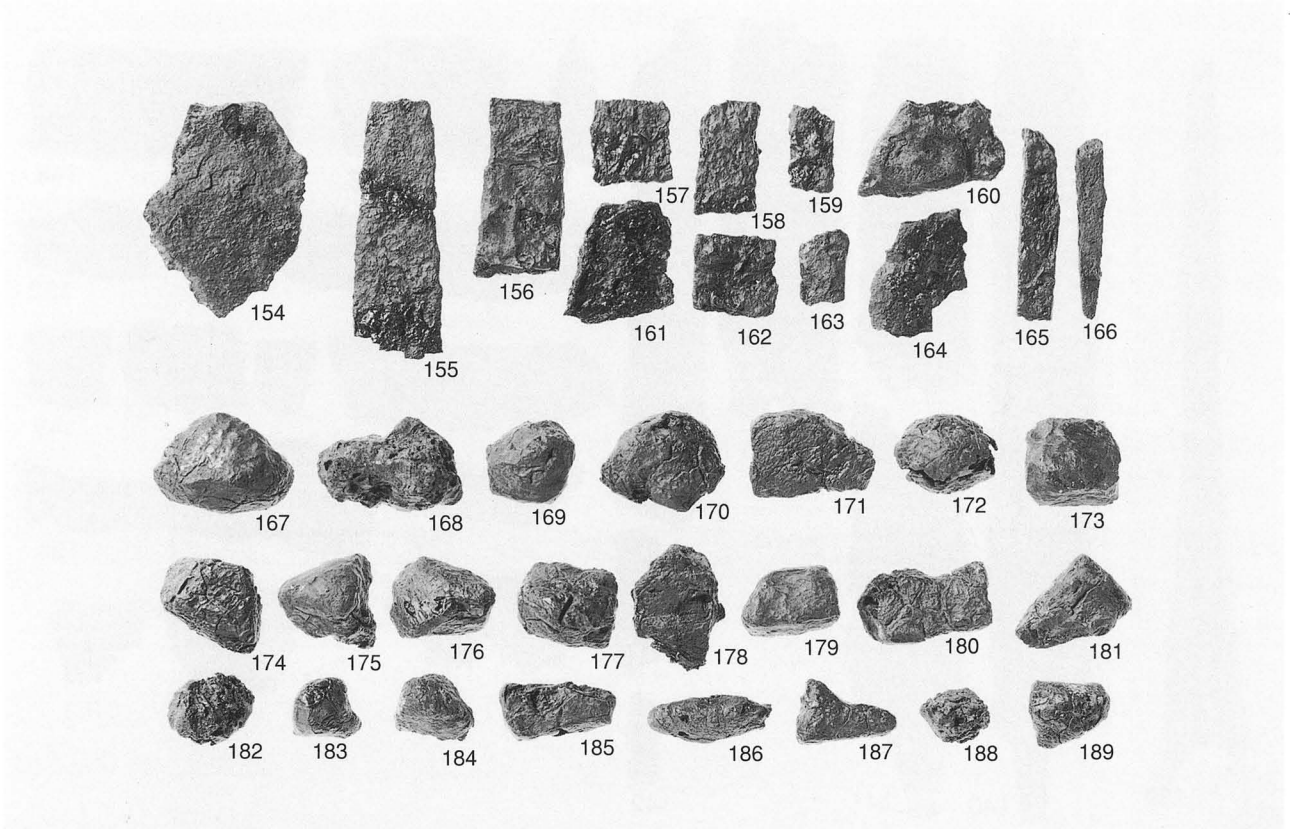
第2 トレンチ SX01 出土土器 (3)・遺構出土土器



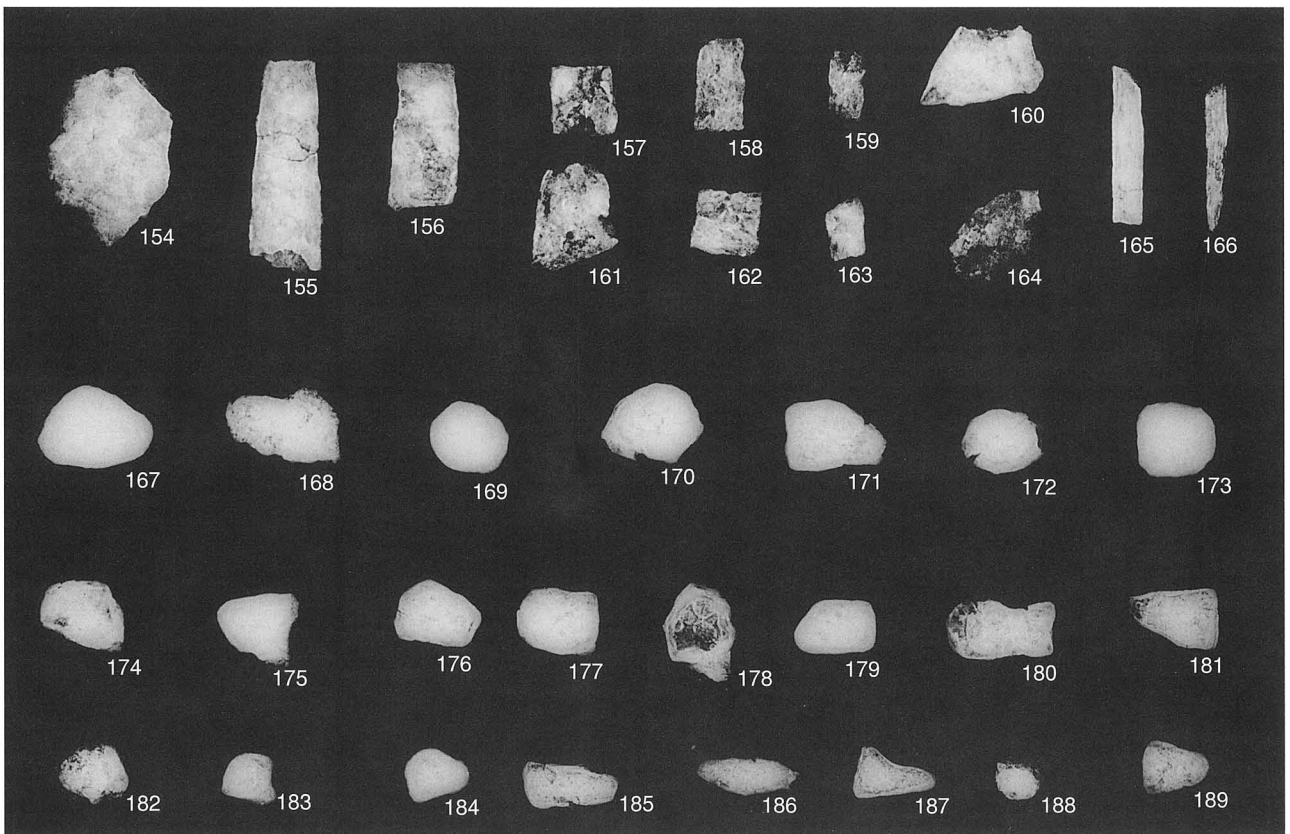
1. 第2トレンチ SX01 出土鉄製品 (1)



2. 第2トレンチ SX01 出土鉄製品 X線透過像 (1)



1. 第2トレンチ SX01 出土鉄製品 (2)



2. 第2トレンチ SX01 出土鉄製品 X線透過像 (2)

白水遺跡第3次
(平成5・6年度)



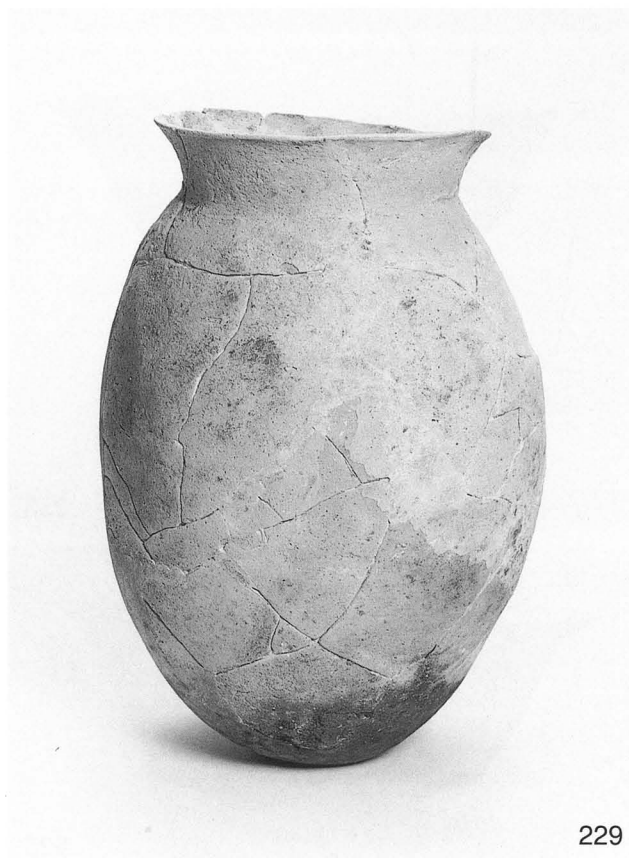
224



225



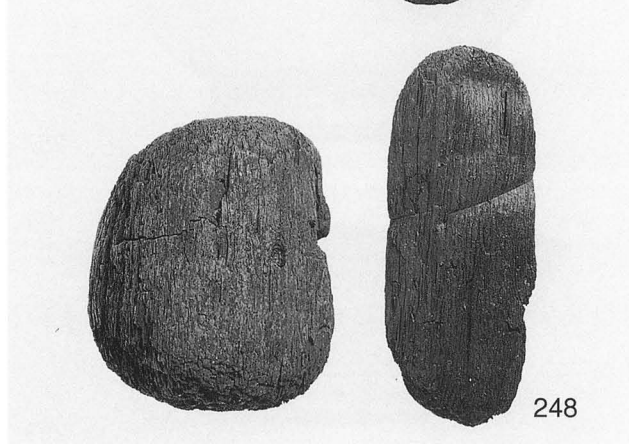
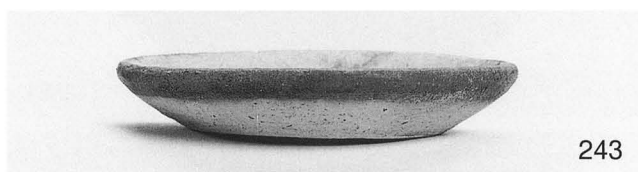
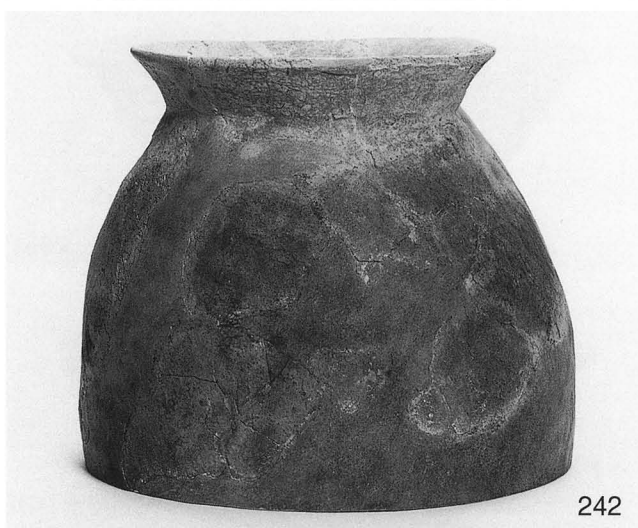
228



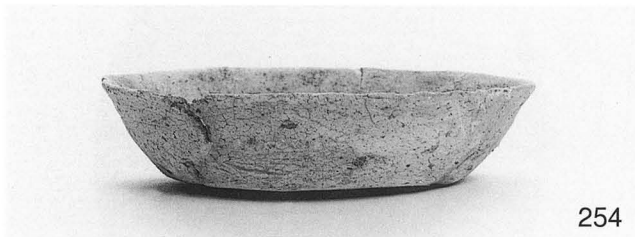
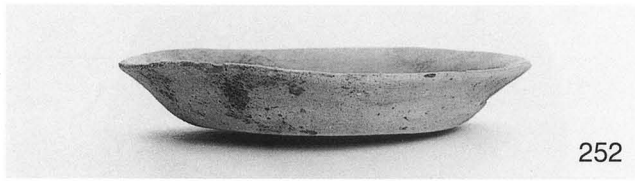
229



第5 トレンチ SX04 出土土器

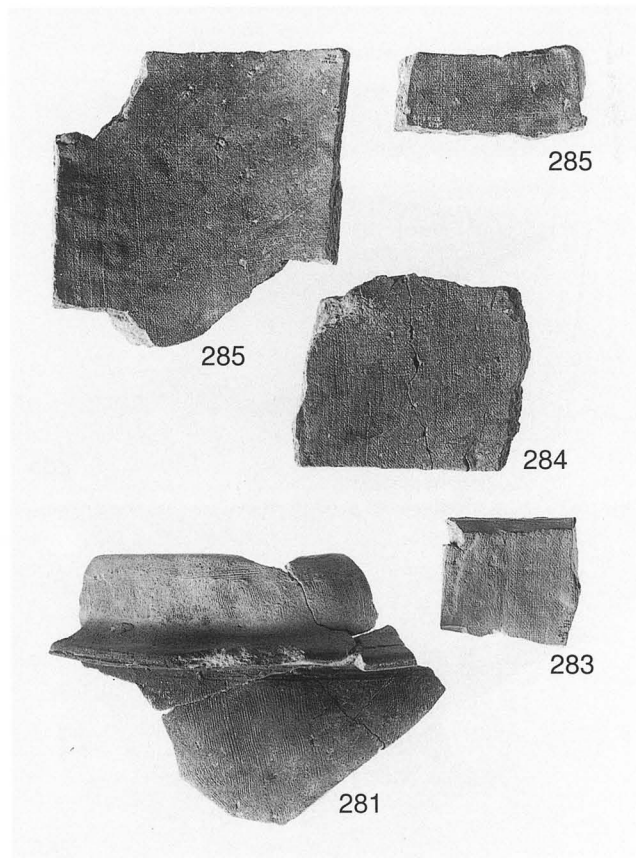
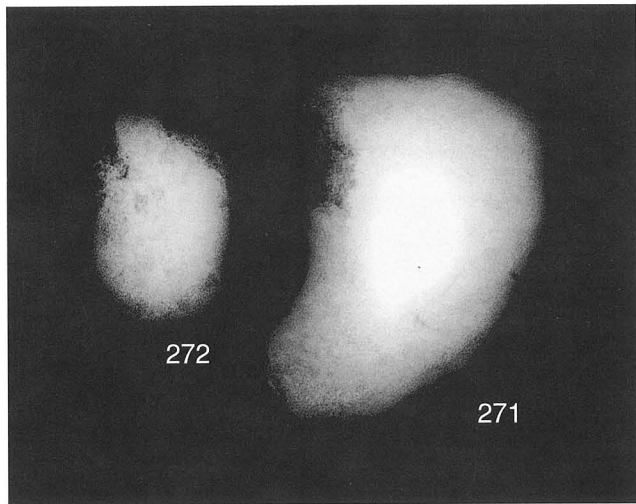
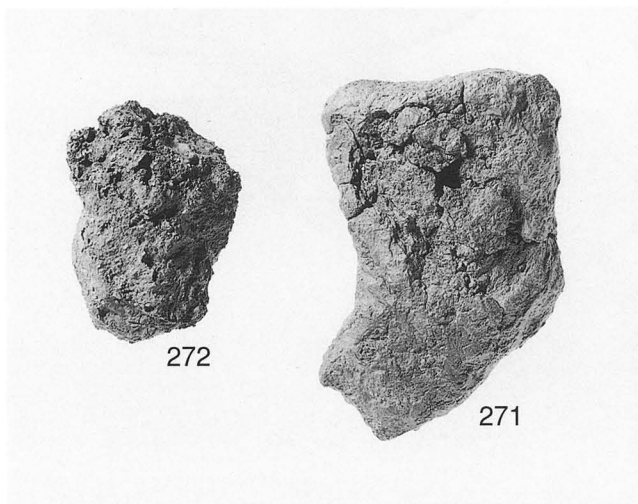


第5・6トレンチ遺構出土遺物



第3トレンチ SD02 出土土器

白水遺跡第3次
(平成5・6年度)



第3トレンチ遺構出土遺物



285



286



288



287



1. 延命寺地区Ⅰ地区古墳周溝（SD08）と掘立柱建物垂直写真



2. 延命寺地区Ⅰ地区全景垂直写真



1. 延命寺地区 I 地区掘立柱建物（東から）



2. 延命寺地区 I 地区古墳周溝（北から）



1. 北端地区 SX02 遺構出土状況 (北西から)



2. 北端地区 SD09 護岸施設検出状況 (北東から)



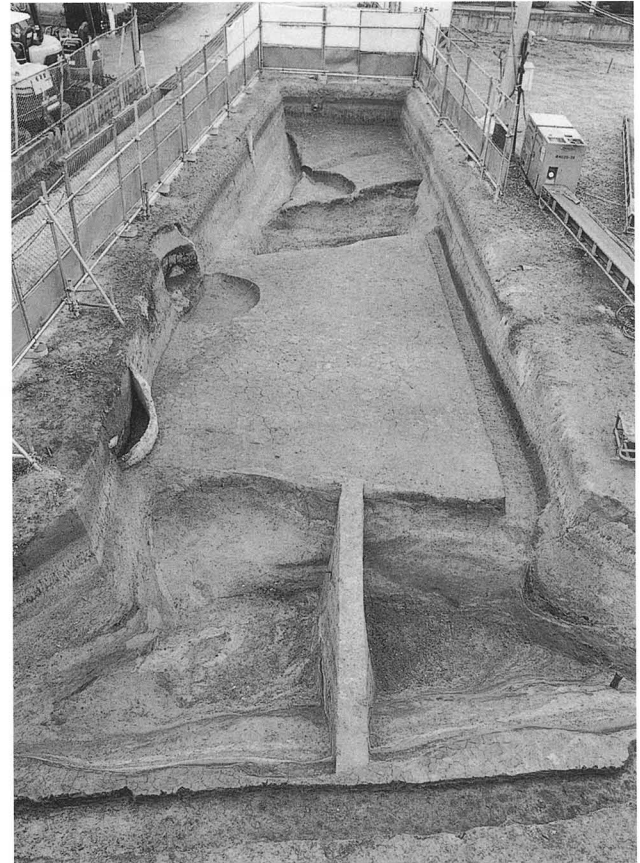
1. 北端地区1区第1遺構面全景（西から）



2. 北端地区1区第2遺構面全景（西から）

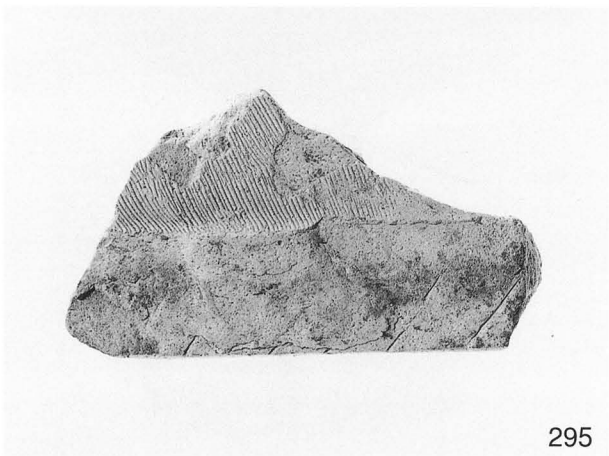


3. 北端地区2区第1遺構面全景（北から）



4. 北端地区2区第4遺構面全景（北から）

白水遺跡第6次
(平成8年度)



延命寺地区出土遺物





325



324



334



335



338



340



330



342

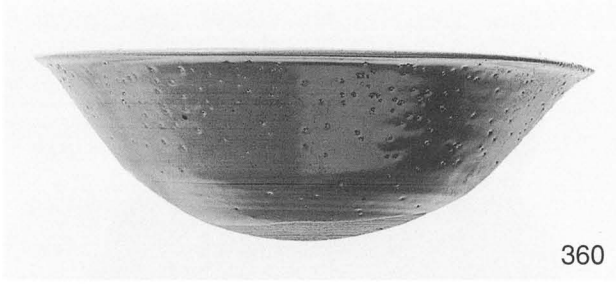


347



388

北端地区出土遺物 (2)



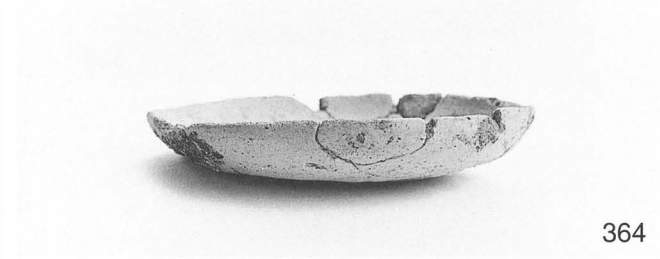
360



363



361



364



362



365



366



367



368



369



370



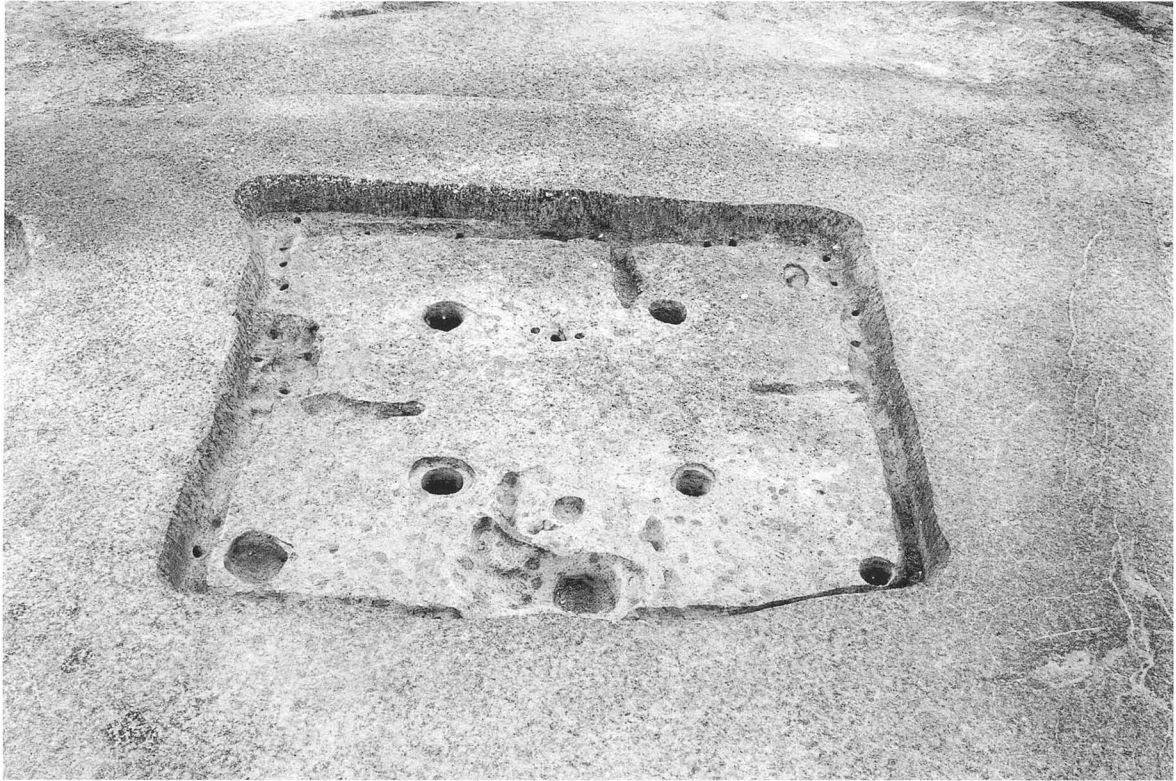
371



1. 第1トレンチ第2遺構面全景（東から）



2. 第1トレンチ第2遺構面全景垂直写真



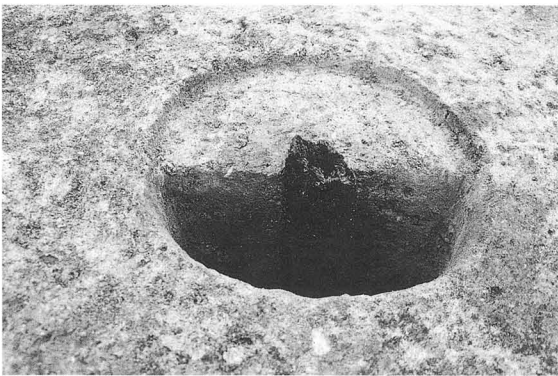
1. 第1トレンチ SB01 (北から)



2. 第1トレンチ SB01 内 SK03 遺物出土状況



3. 第1トレンチ SB01 内 SK05 遺物出土状況



4. 第1トレンチ SB01 支柱穴断面



5. 第1トレンチ SX02 遺物出土状況



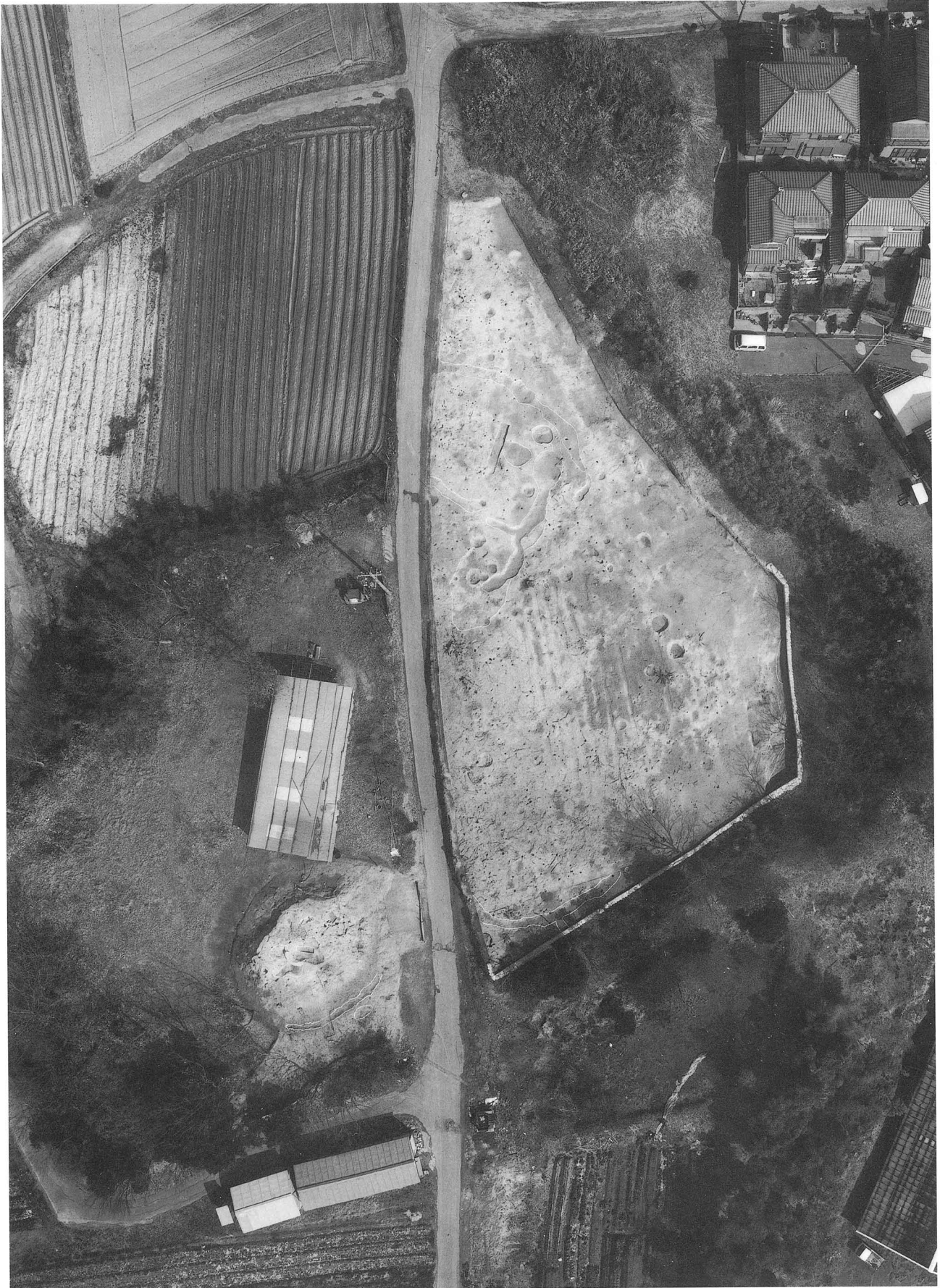
1. 第1トレンチ第1遺構面全景（東から）

白水遺跡第7次
(平成10年度)



2. 第2トレンチ
第1遺構面全景
(東から)





高津橋大塚遺跡
第1次(平成7年度)

A・B・C地区垂直写真