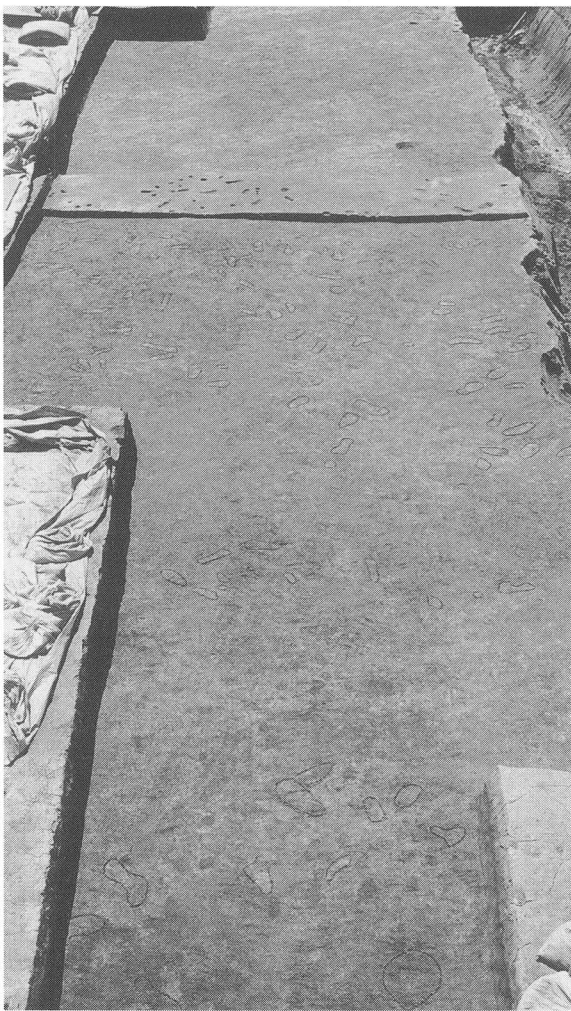
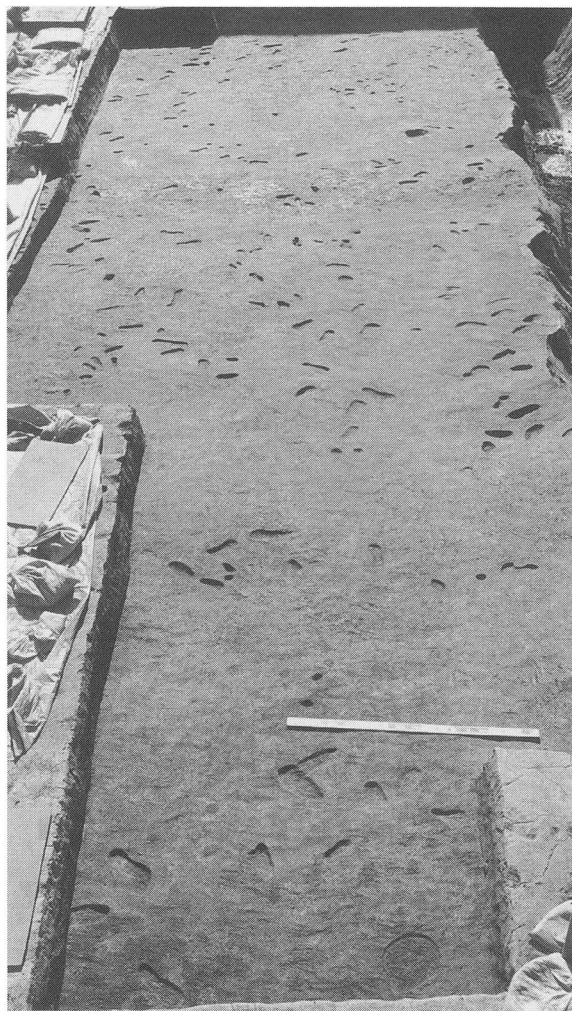


図版10 遺伝子実験施設地区／古墳時代Ⅲ層（黒灰色粘土） 上面調査状況1



①北半分足跡検出状況



②北半分完掘状態



③西北部完掘状態

図版 11 遺伝子実験施設地区／古墳時代Ⅲ層（黒灰色粘土） 上面調査状況 2

① 南半分足跡検出状況



② 南半分完掘状態



③ 南半分測量写真



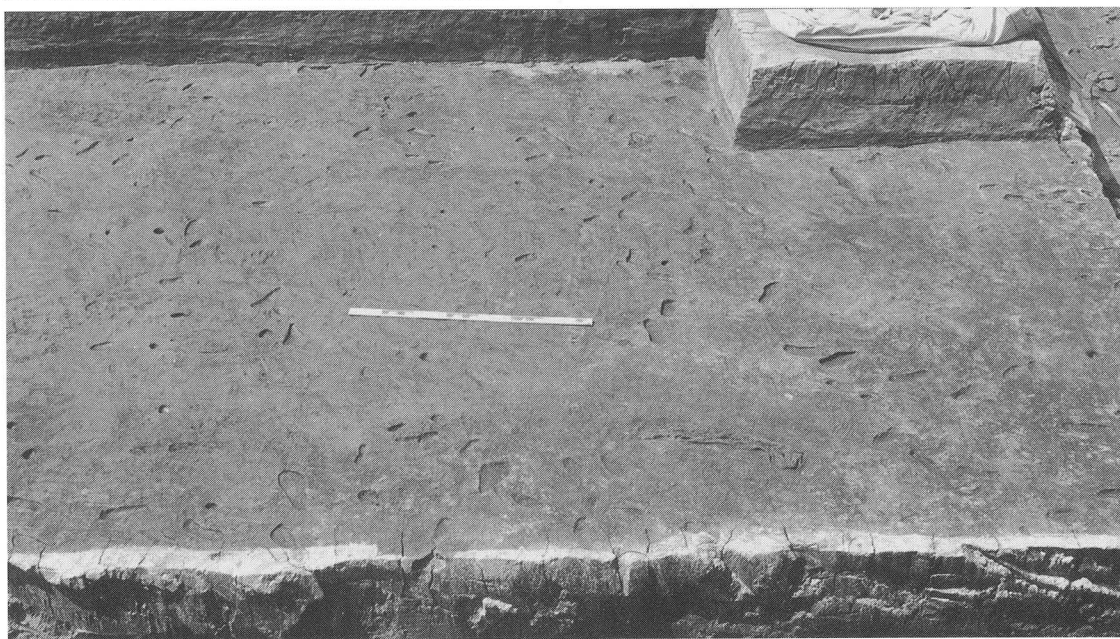
図版 12

遺伝子実験施設地区／古墳時代Ⅳ層（黒灰色砂泥）上面調査状況

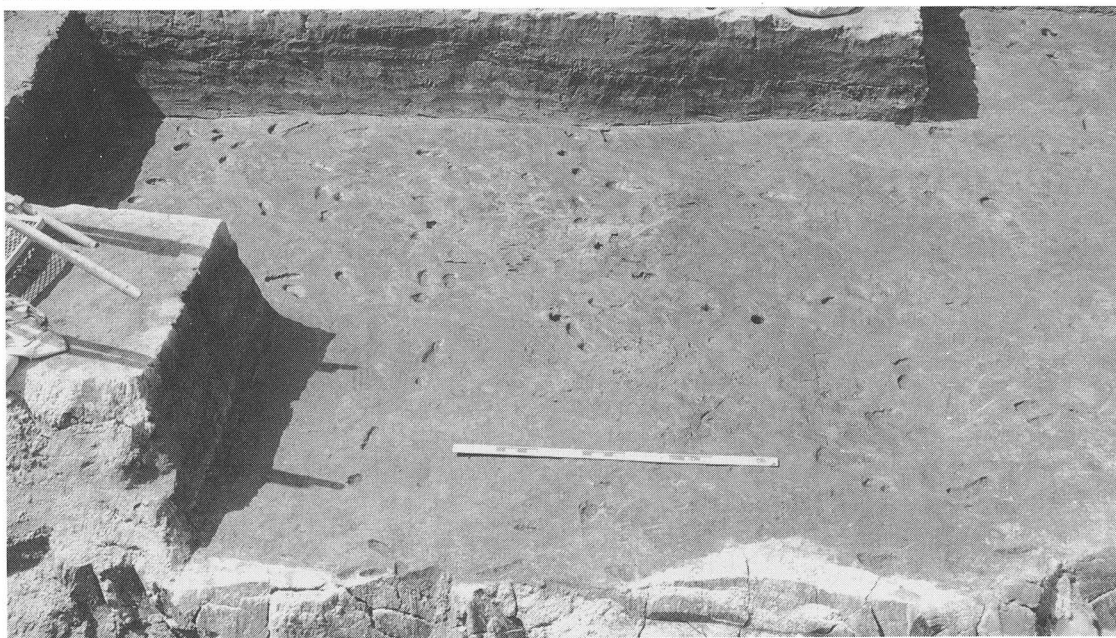
①西北部足跡等検出状態



②西北部完掘状態

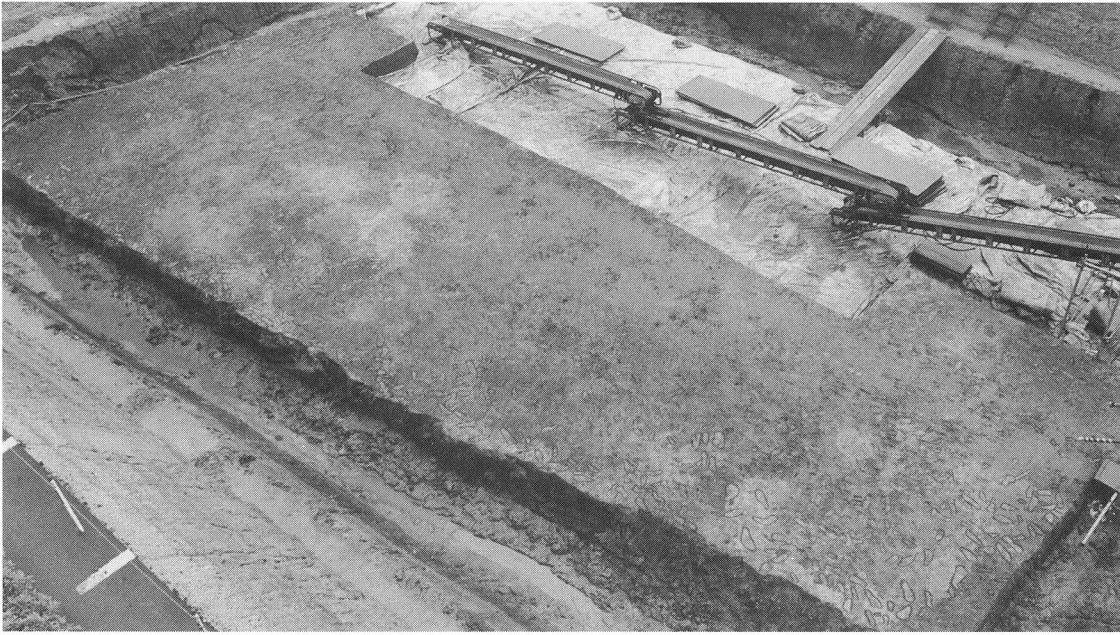


③東北部完掘状態



図版 13 遺伝子実験施設地区／古墳時代Ⅳ層（黒灰色砂泥）上面調査状況

① 南半分足跡等検出状態



② 南半分完掘状態

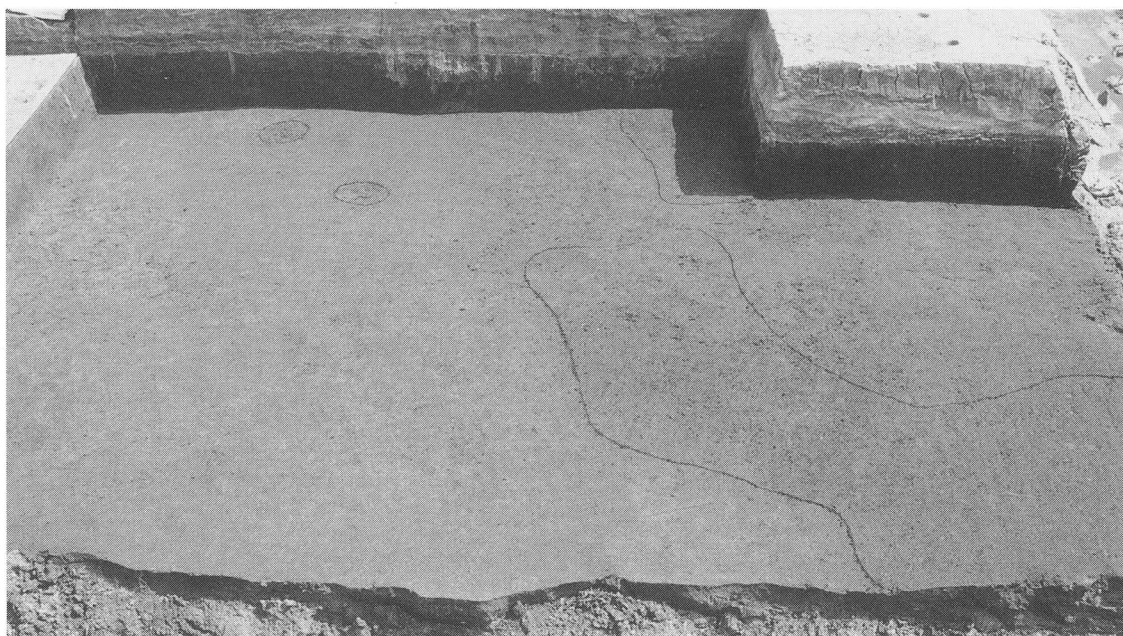


③ 南半分測量写真



図版14 遺伝子実験施設地区／弥生時代Ⅱ層（黒灰色粗砂）・Ⅲ層（暗茶褐色砂泥）上面調査状況

①西北部柱穴等検出状態（黒灰色粗砂面）



②南半分柱穴等検出状態（黒灰色粗砂面）

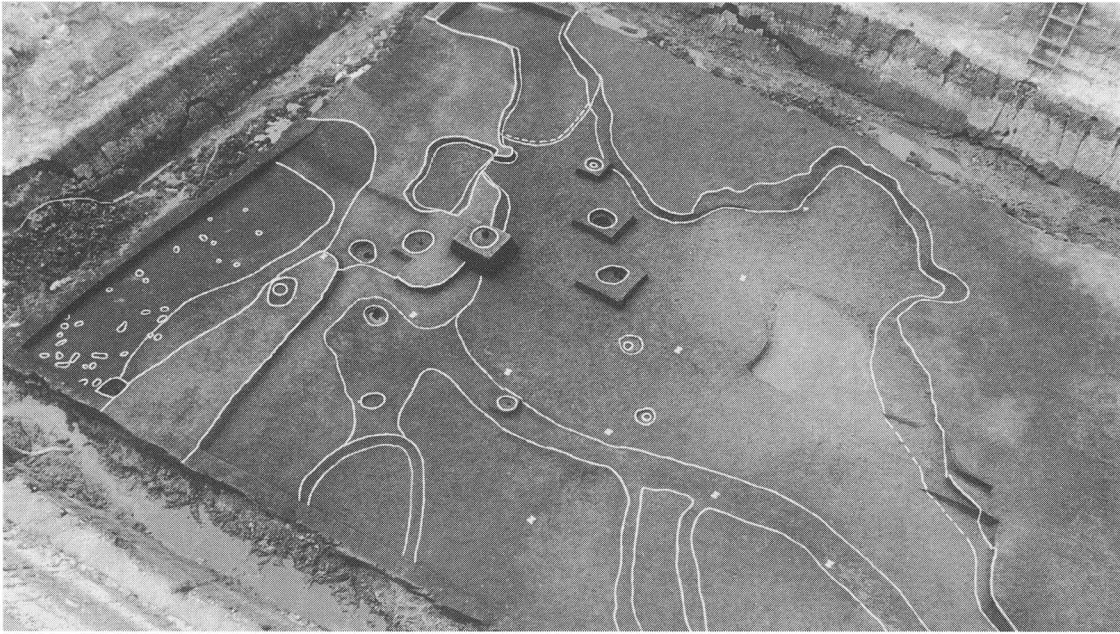


③全体柱穴等完掘状態

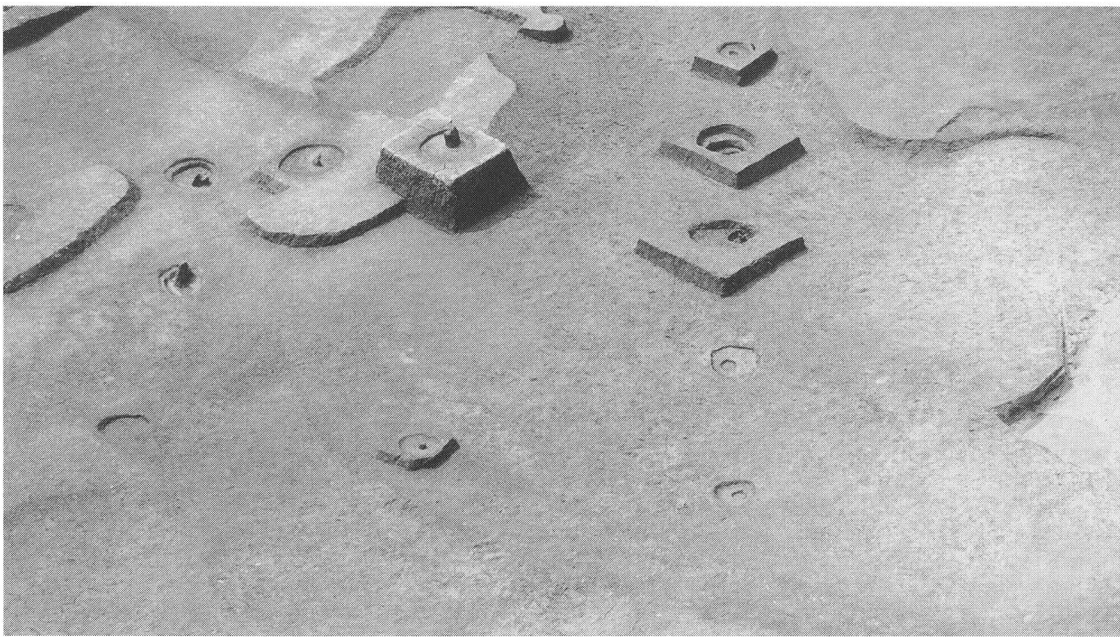


図版 15 遺伝子実験施設地区／弥生時代Ⅱ層（黒灰色粗砂）・Ⅲ層（暗茶褐色砂泥） 上面調査状況

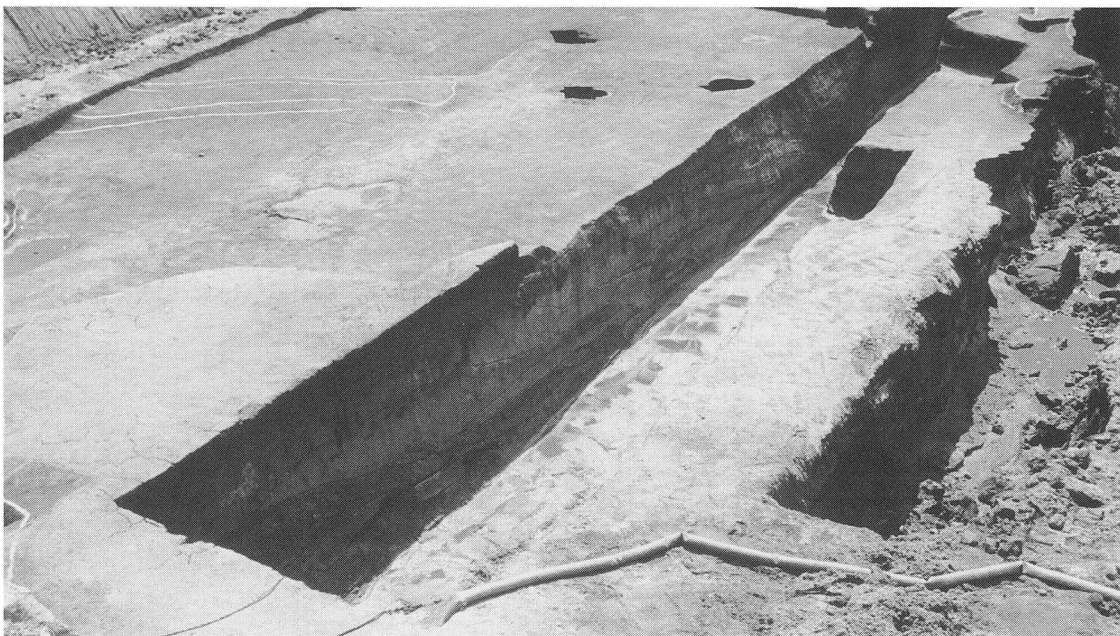
① 全体測量写真



② 柱穴完掘状態



③ Ⅱ・Ⅲ層面から設けたトレンチ

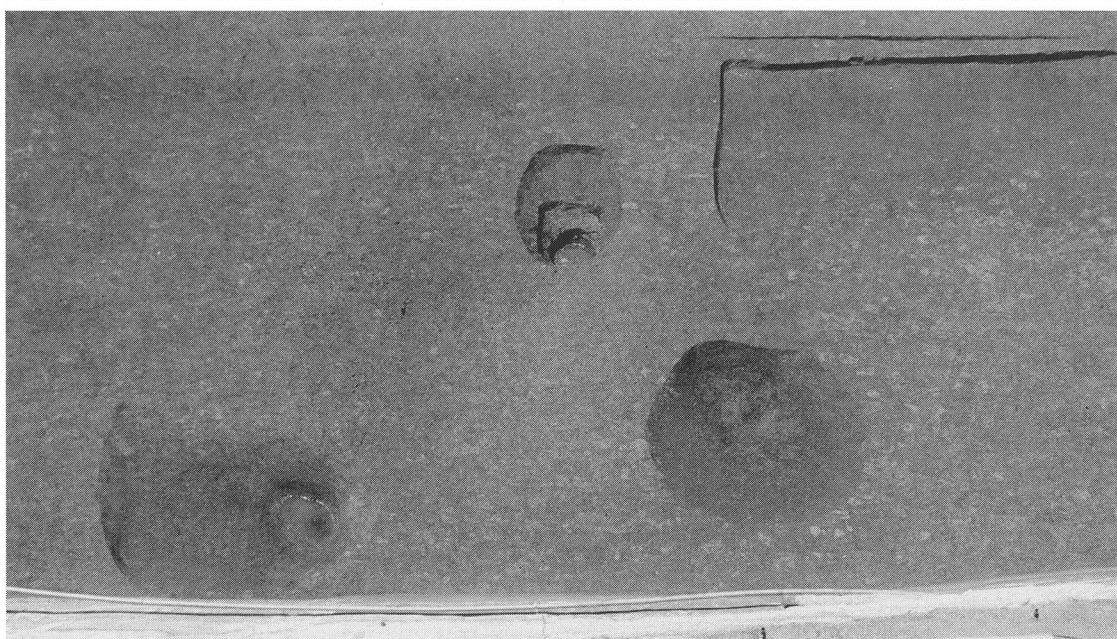


図版 16 電気室地区／中世層群（淡灰褐色砂泥・他）上面調査状況

①全体足跡等完掘状態



②中央部足跡等検出状態



③中央部牛足跡等検出状態

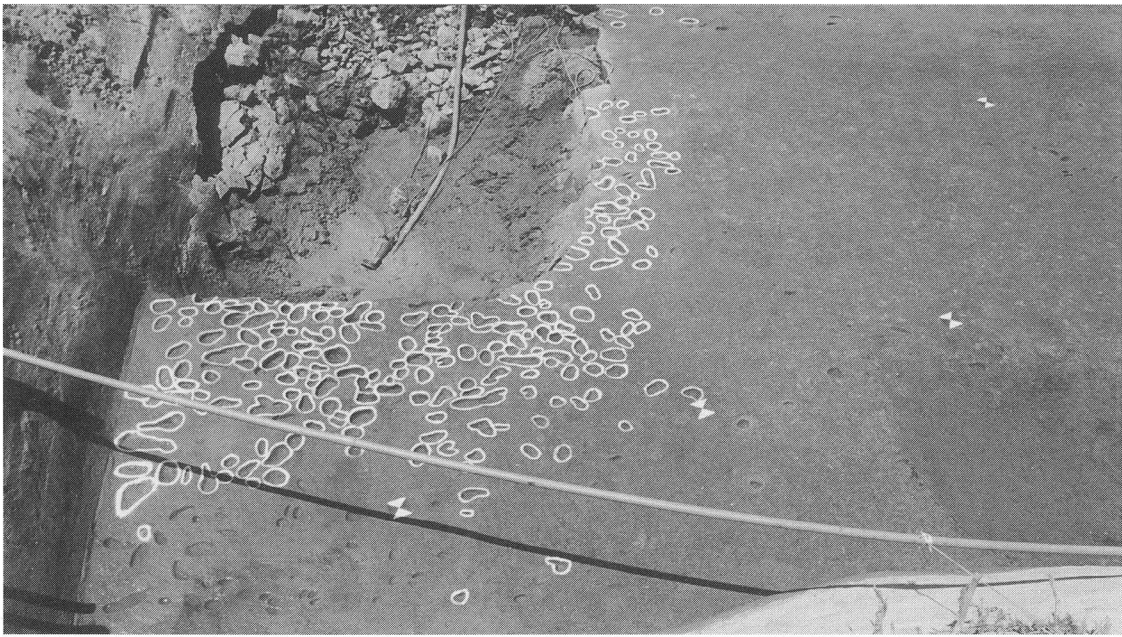


図版 17 電気室地区／中世層群（淡灰褐色砂泥・他） 上面調査状況

① 全体測量写真



② 南端部粗砂の入った足跡等

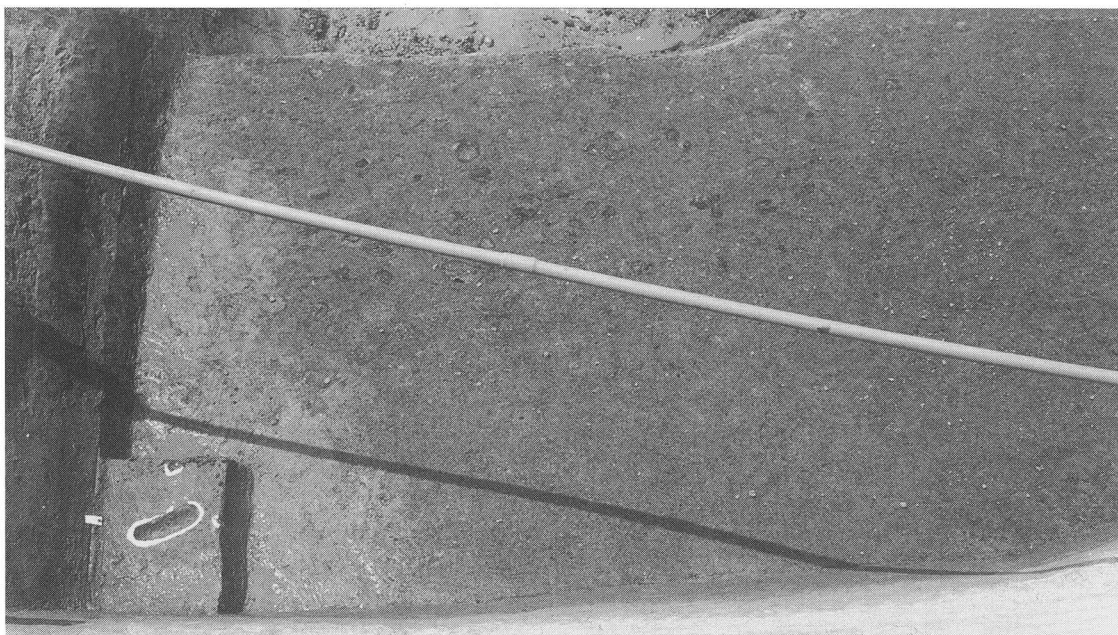


③ 中央部足跡等完掘状態

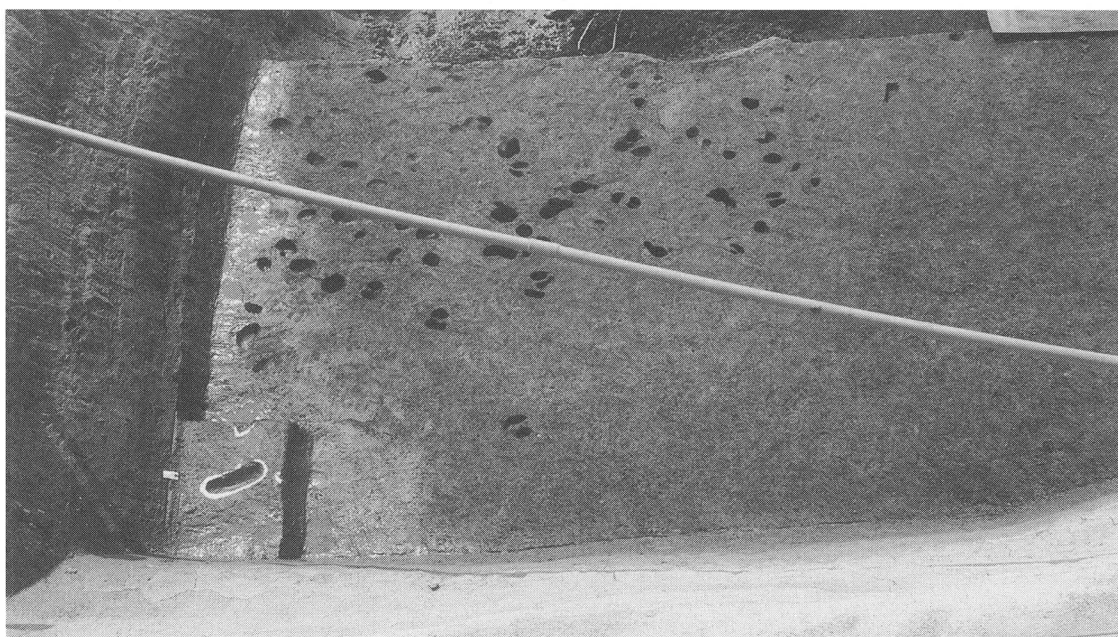




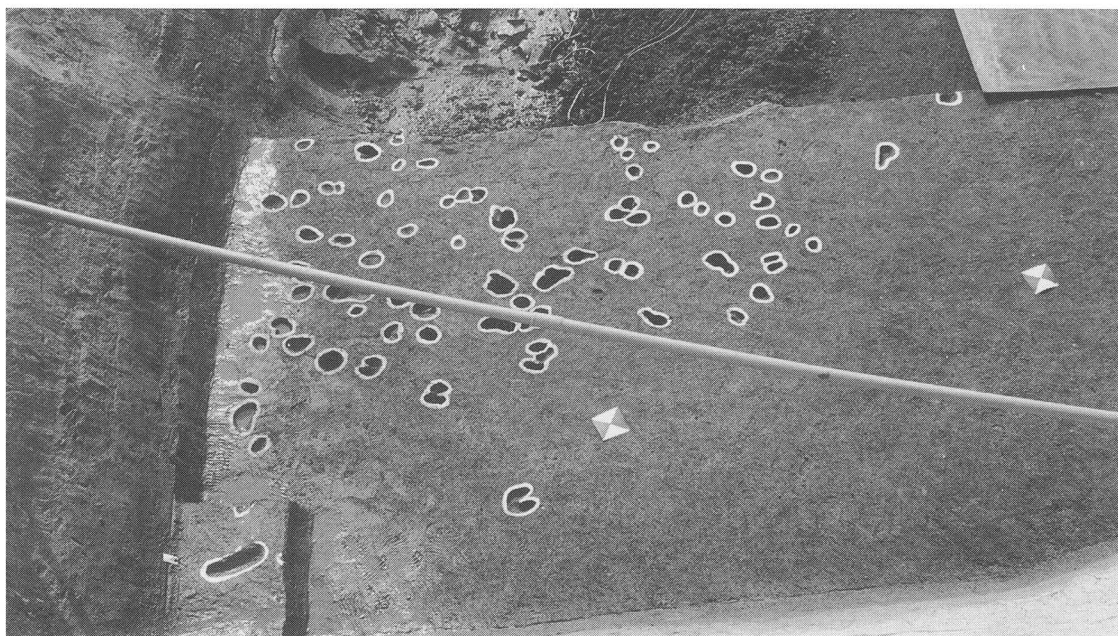
①南端部足跡等検出状態



②南端部足跡等完掘状態



③南端部測量写真



図版 19 電気室地区 / 古墳時代Ⅰ層群 (暗茶褐色砂泥・他) 上面調査状況

① 全体溝・足跡等検出状況



② 全体溝・足跡等完掘状況



③ 全体測量写真

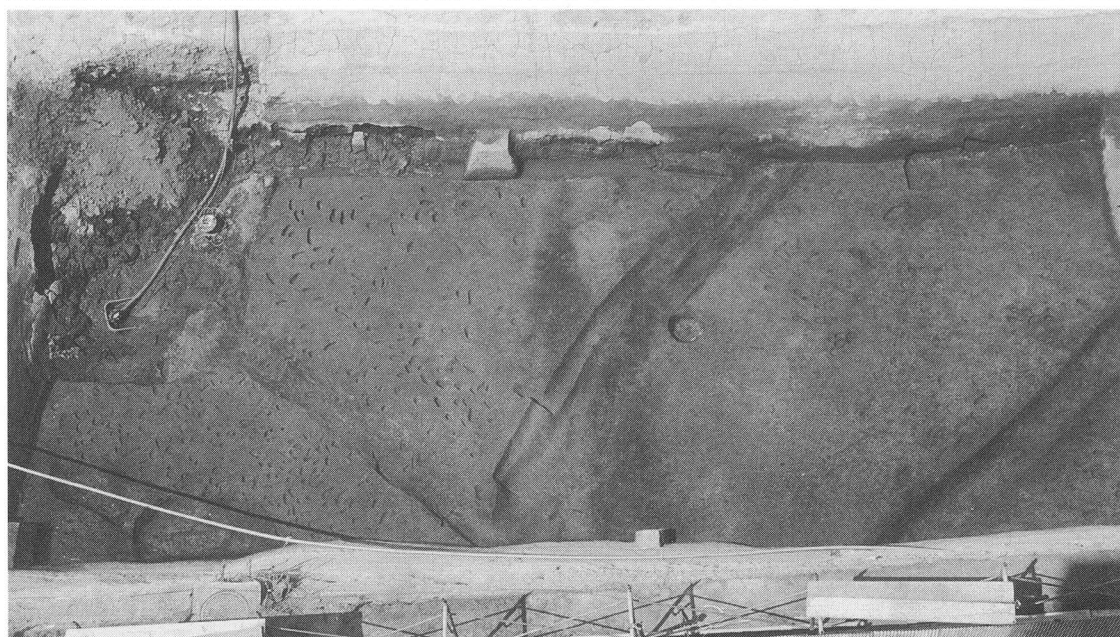


図版20 電気室地区古墳時代Ⅱ層群（灰褐色砂泥・他）上面調査状況

①全体溝・足跡等検出状態



②全体溝・足跡等完掘状態



③全体測量写真



図版 21 電気室地区／古墳時代Ⅲ層群（暗灰褐色砂泥・他）上面調査状況

①全体溝・足跡等検出状態



②全体溝・足跡等完掘状態

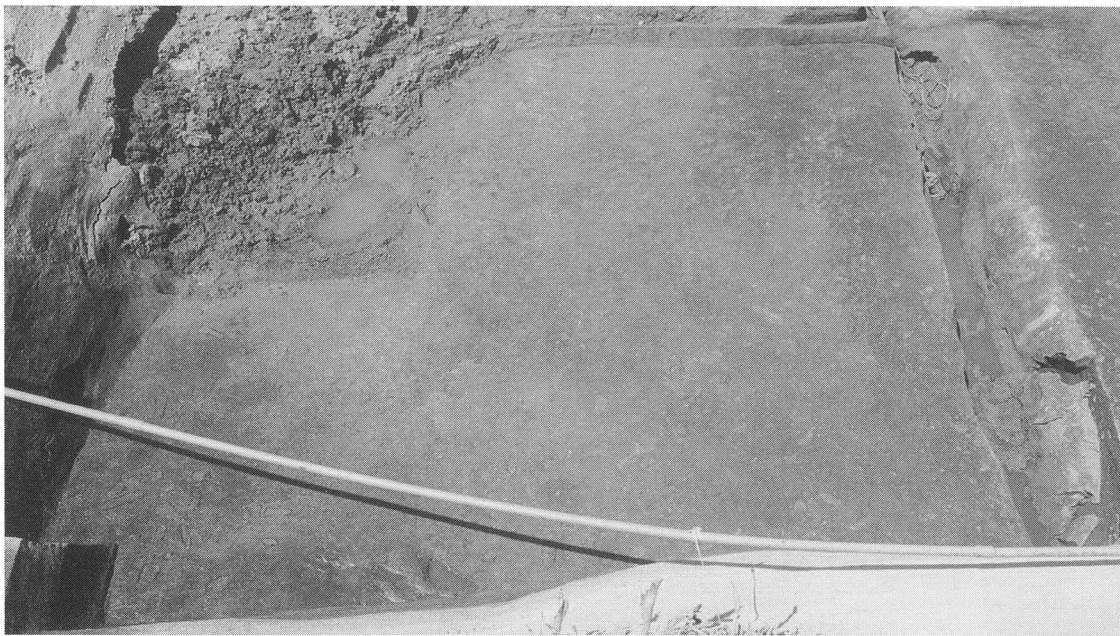


③全体測量写真

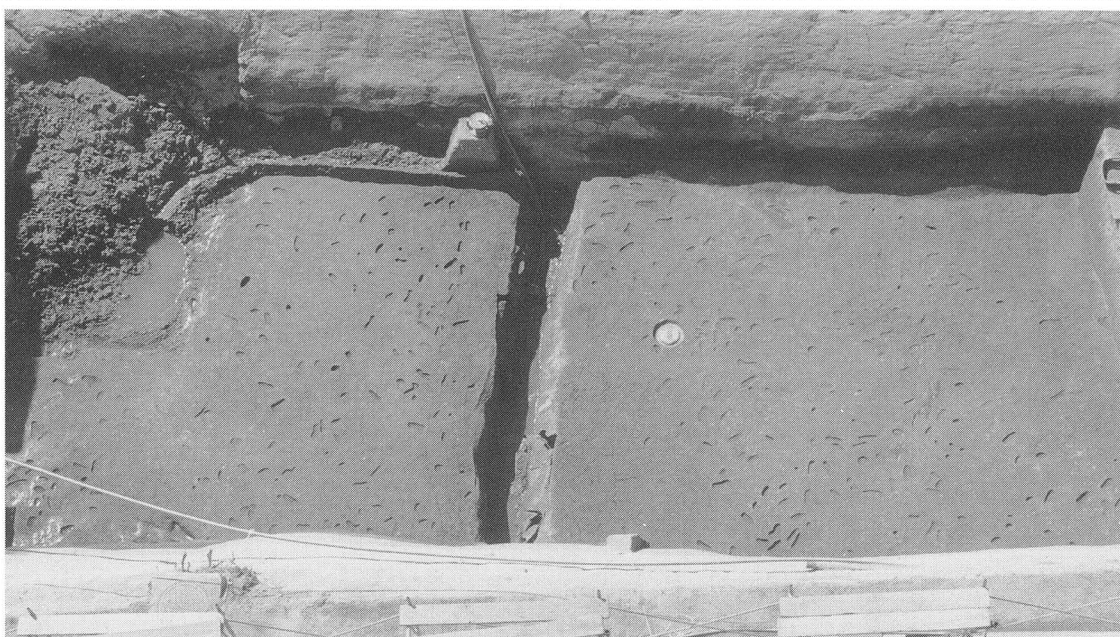


図版 22 電気室地区／弥生時代Ⅱ層（黒灰色粘土） 上面調査状況

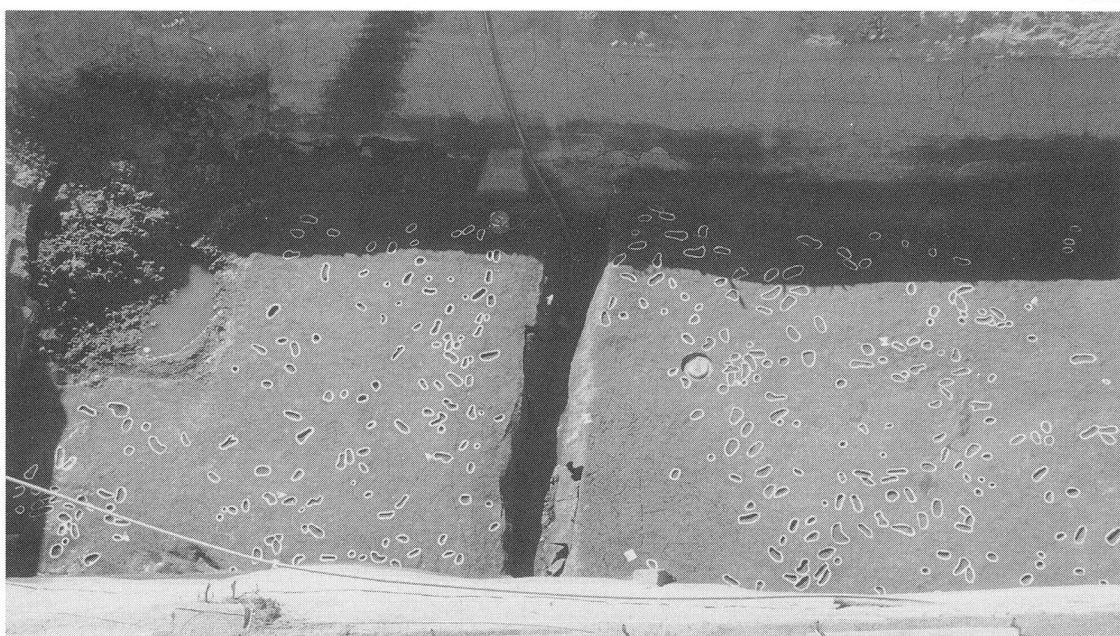
① 南部足跡等検出状態



② 全体足跡等完掘状態



③ 全体測量写真



図版 23 電気室地区／弥生時代前期末大溝検出状況



图版 24 電気室地区 / 弥生時代前期末大溝埋土土器出土状態

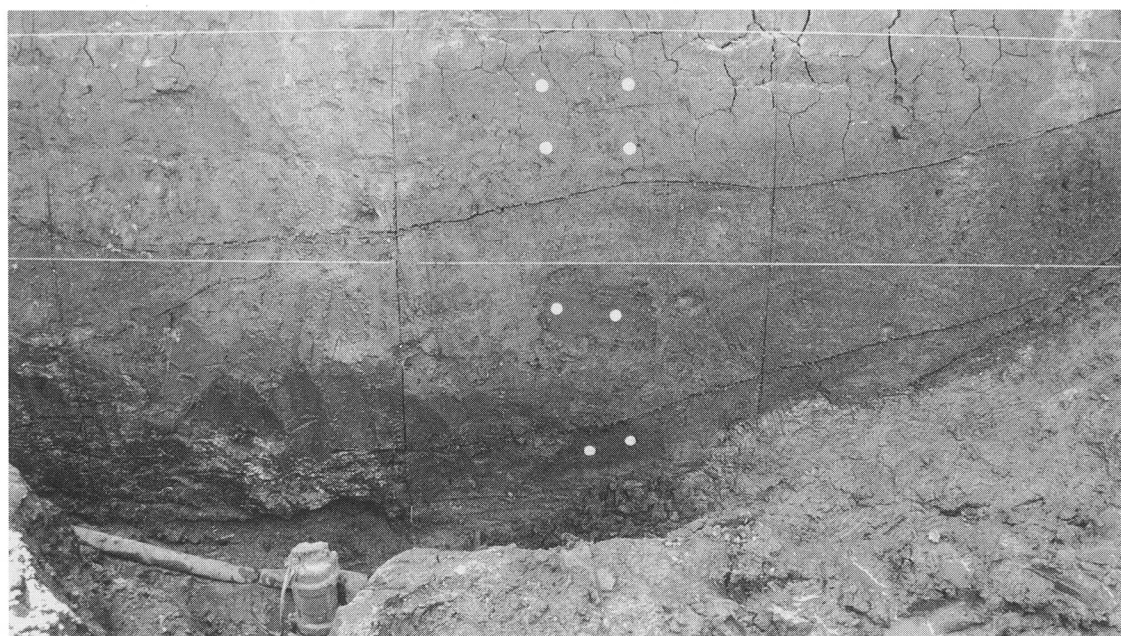
① 弥生時代Ⅲ層 (黒灰色砂泥 (粗砂混) ) 土器出土状態 1



② 弥生時代Ⅲ層 (黒灰色砂泥 (粗砂混) ) 土器出土状態 2



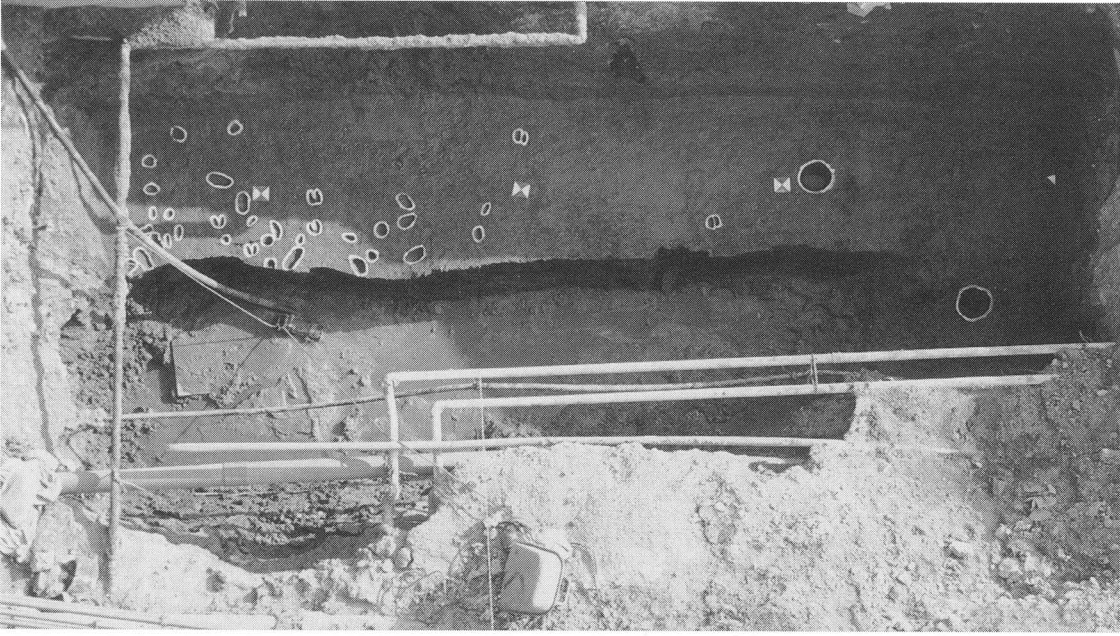
③ 自然科学的分析用土壌採取



図版 25

共同溝地区

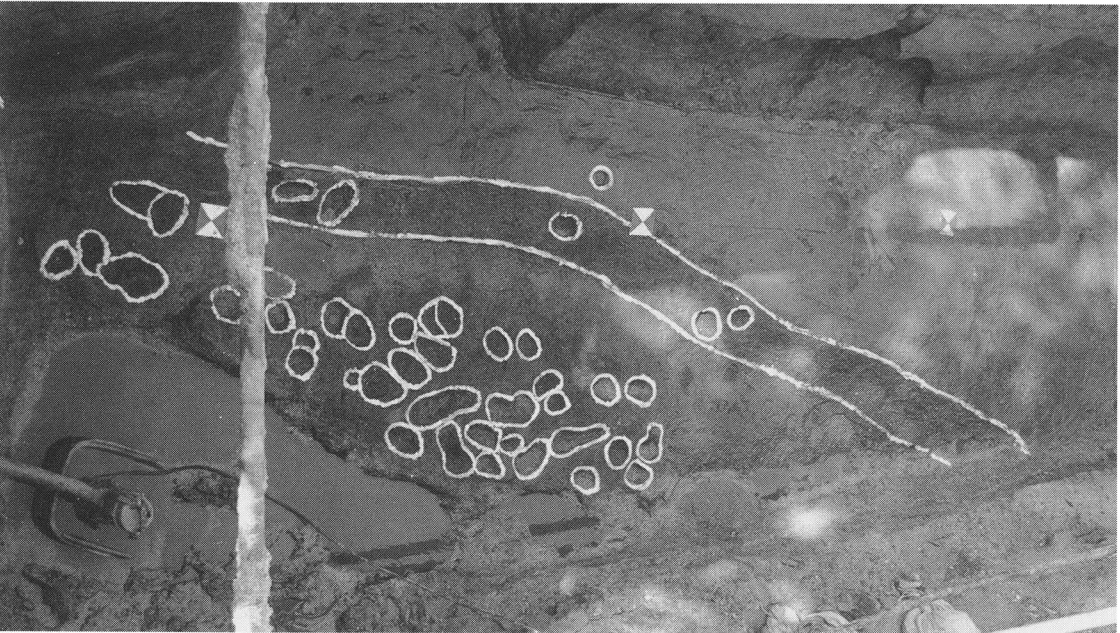
① 中世層上面足跡等検出状態



② 奈良・平安時代層(暗青灰色砂泥) 上面足跡等検出状態



③ 古墳時代Ⅲ層(黄灰色粗砂) 上面足跡・溝等検出状態



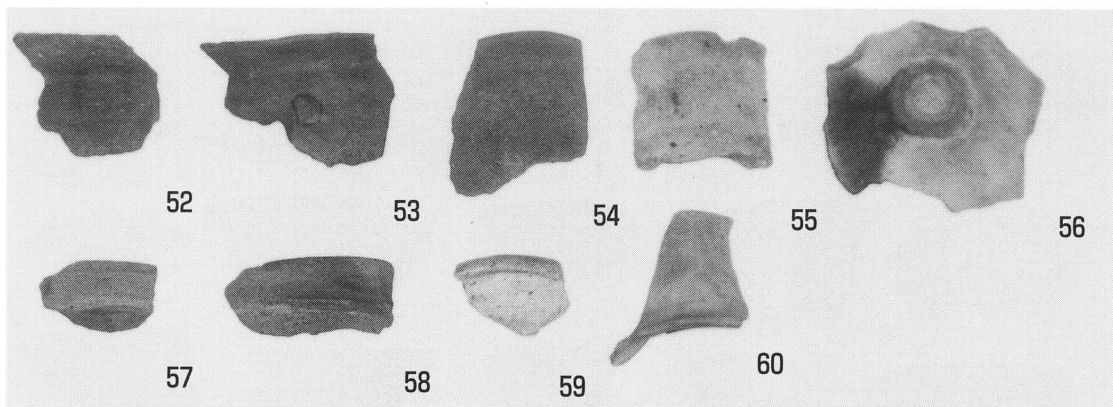


① 調査区全景

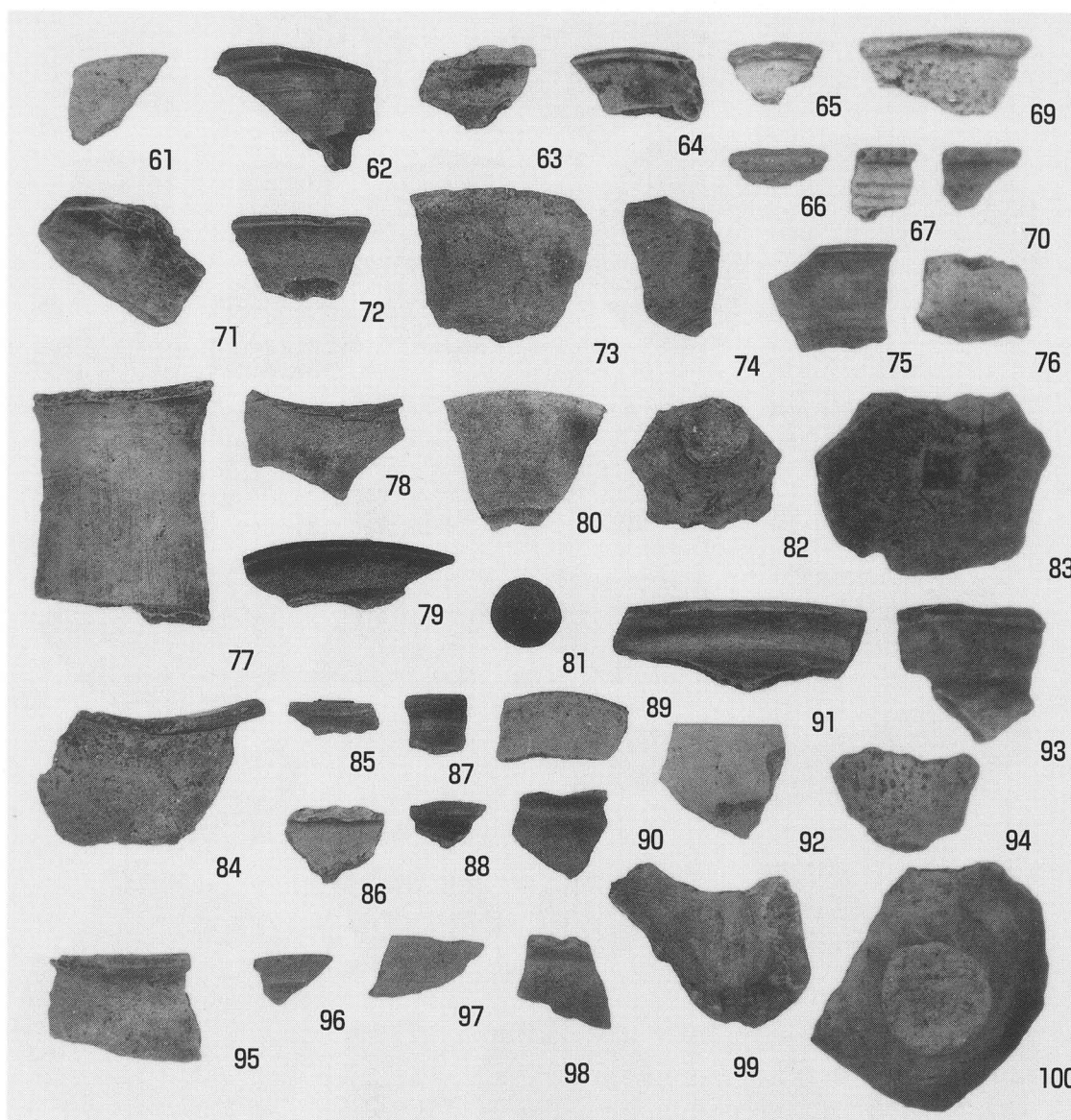


② 調査区南部の試掘坑

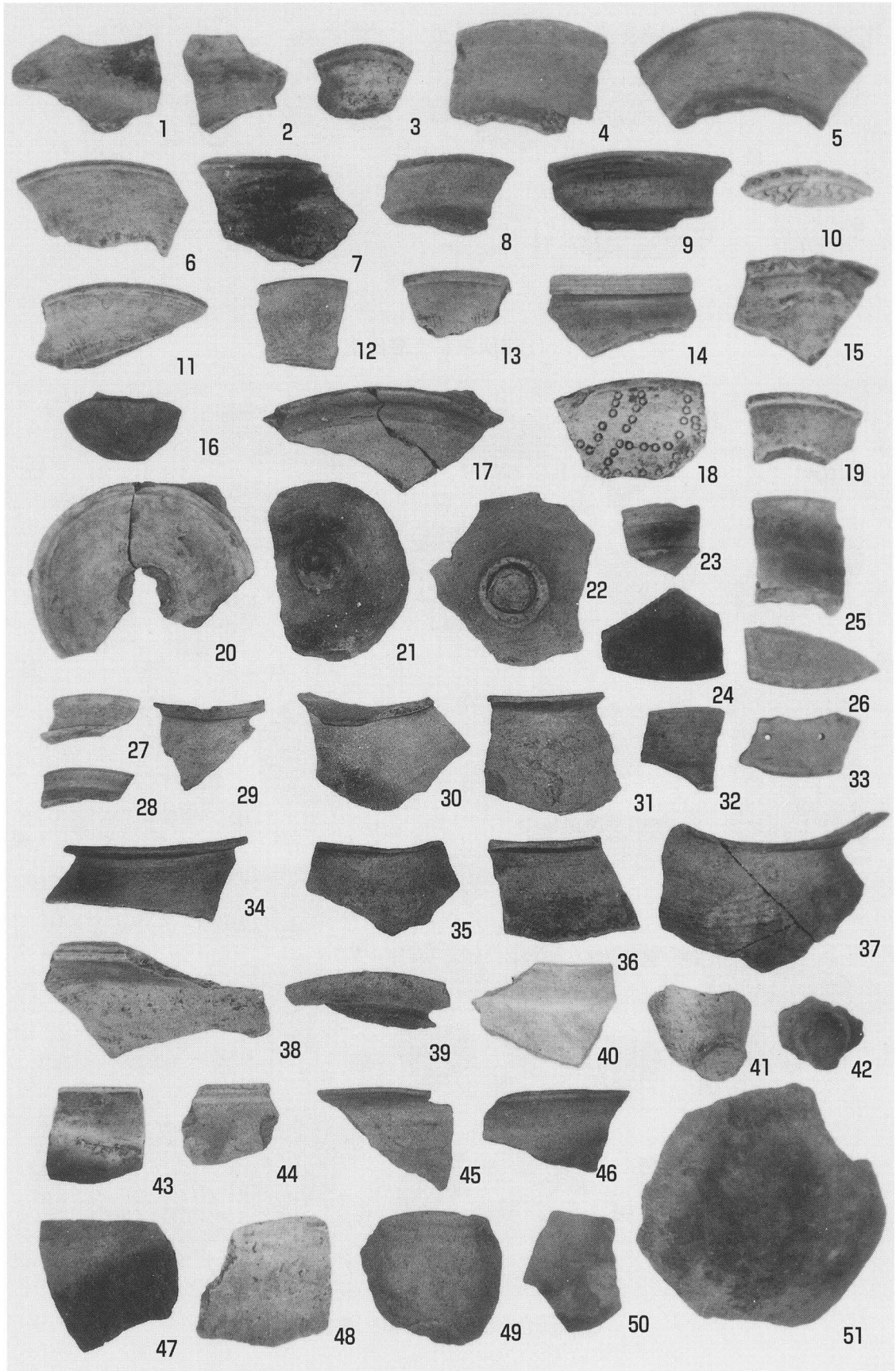




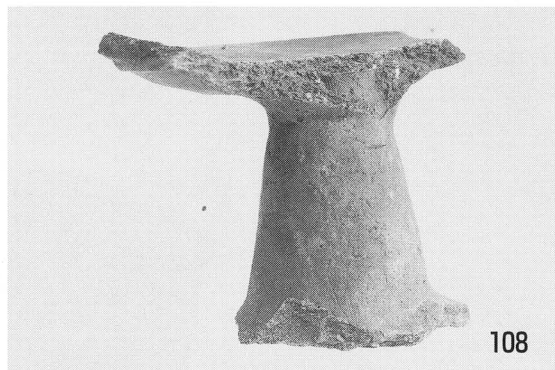
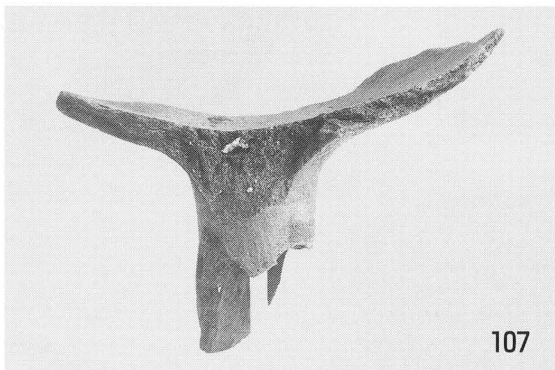
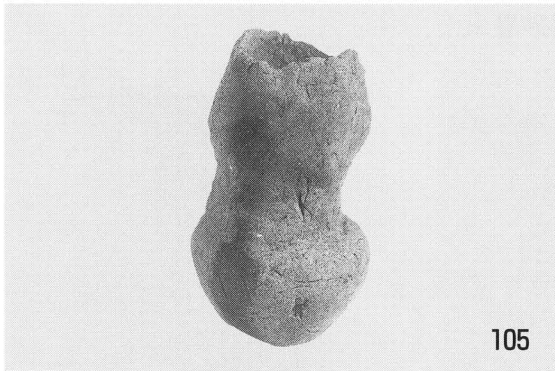
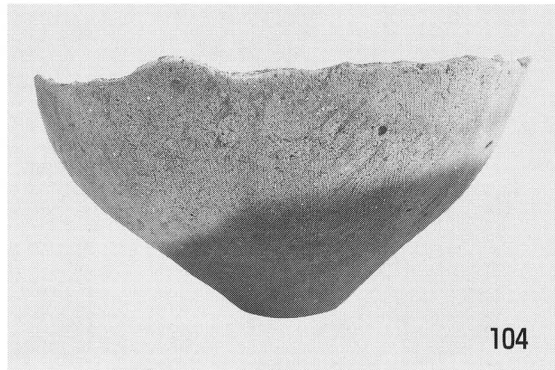
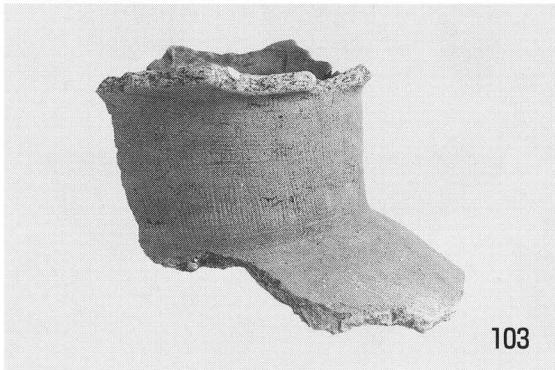
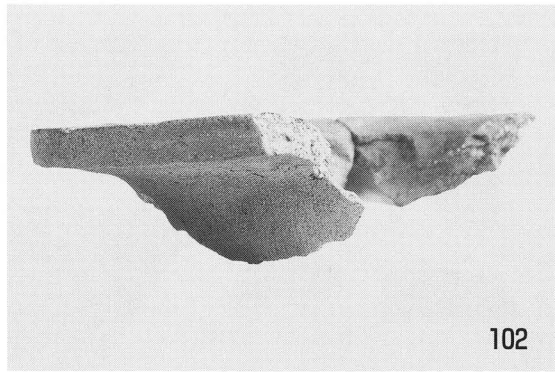
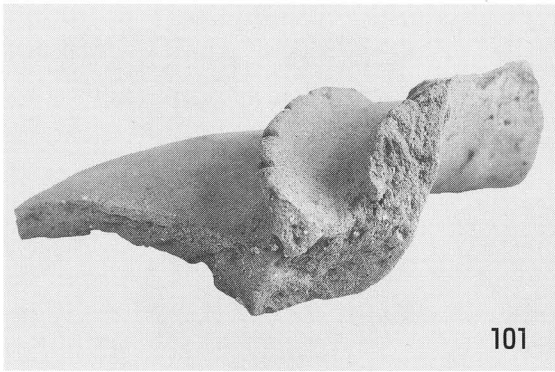
①黒灰色粘土層出土



②黒灰色砂泥(粗砂混)層出土

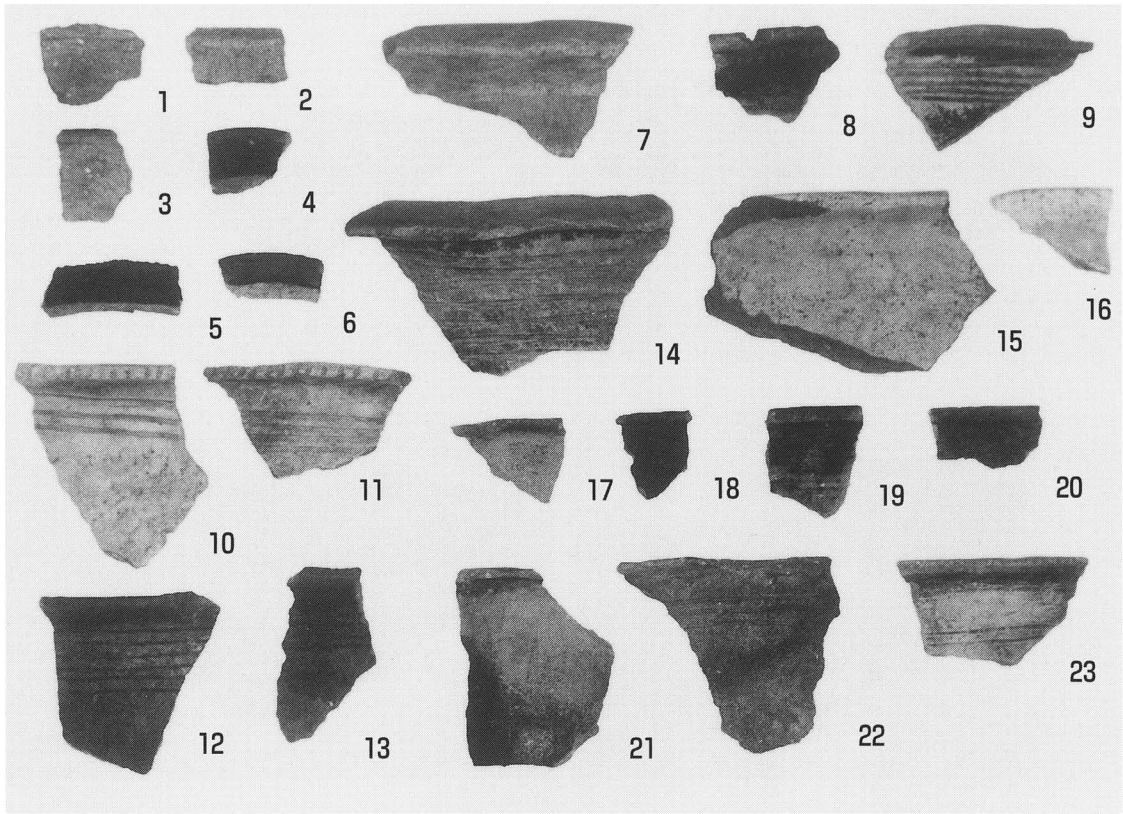


①黒灰色砂泥層出土

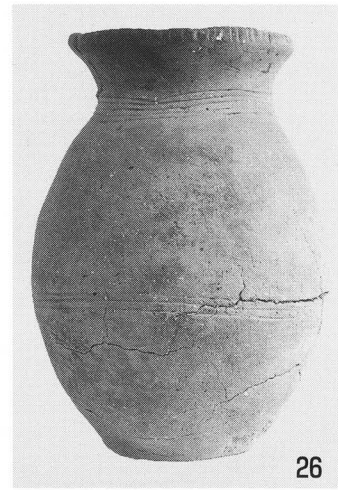
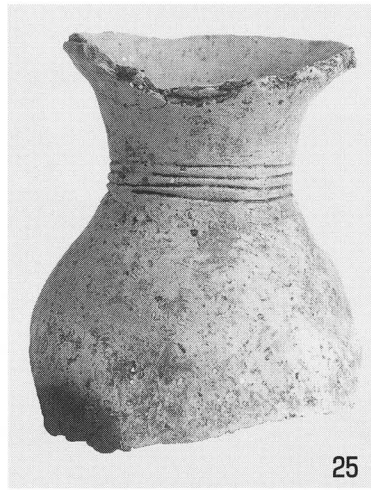
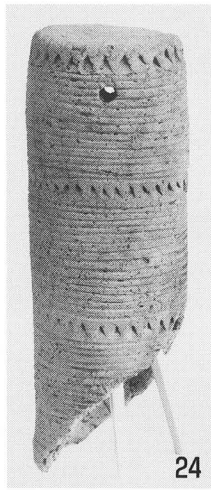


①黒灰色砂泥層出土（101～103・105～108）

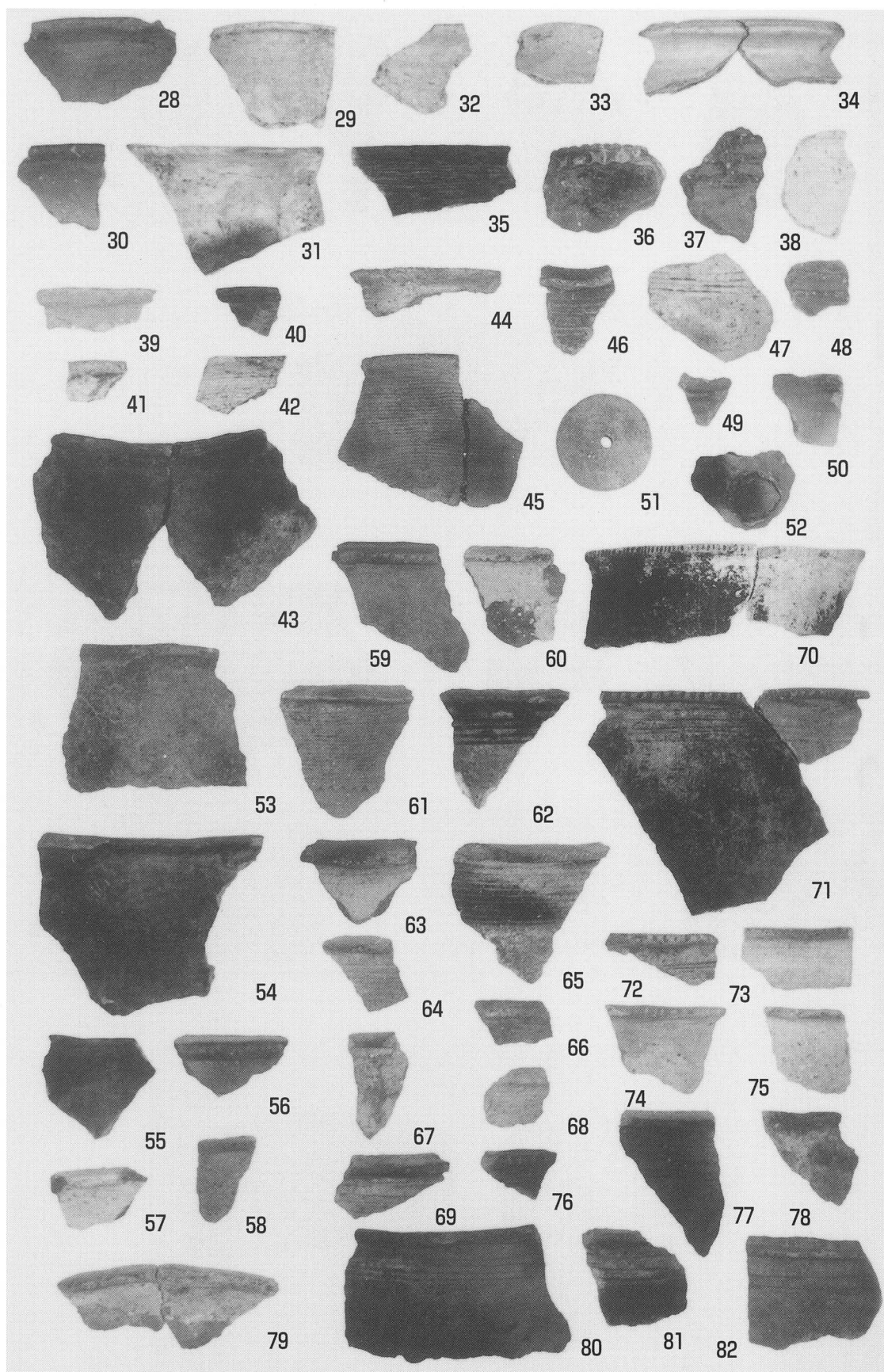
②黒灰色砂泥（粗砂泥）層出土（104）



①黒灰色粗砂層出土



②黒灰色砂泥(粗砂混)層出土



①黒灰色砂泥(粗砂混)層出土